
INFECTIOUS DISEASES WEEKLY REPORT

TOKYO **IDWR**

東京都感染症情報センター

東京都感染症週報

2011年第43週
(10月24日～10月30日)

* 2011年11月2日現在の情報により作成しています。
最新のデータは「Web版感染症発生動向」をご覧ください。
<http://survey.tokyo-eiken.go.jp/>

平成23(2011)年11月4日発行

編集・発行

東京都健康安全研究センター疫学情報室

電話：03-3363-3213(直通)

FAX：03-5332-7365

e-mail：idsc@tokyo-eiken.go.jp

全数把握対象疾患 報告数 2011年43週

分類	対象疾患	東京都(保健所受理週)				年累計	全国(診断週)	
		40週	41週	42週	43週		43週	年累計
一類	エボラ出血熱							
	クリミア・コンゴ出血熱							
	痘そう							
	南米出血熱							
	ペスト							
	マールブルグ病							
	ラッサ熱							
二類	急性灰白髄炎					1		1
	結核	110	77	92	57	4,115	347	25,206
	ジフテリア							
	重症急性呼吸器症候群 *1							
	鳥インフルエンザ(H5N1)							
三類	コレラ				2	3	1	10
	細菌性赤痢	2	4	7	3	68	8	259
	腸管出血性大腸菌感染症	8	4	3	1	238	37	3,489
	腸チフス					5		20
	パラチフス					9	1	21
四類	E型肝炎				1	9	1	49
	ウエストナイル熱							
	A型肝炎				1	24	2	162
	エキノкокクス症					1		13
	黄熱							
	オウム病					3	1	13
	オムスク出血熱							
	回帰熱							
	キャサヌル森林病							
	Q熱							
	狂犬病							
	コクシジオイデス症					2		2
	サル痘							
	腎症候性出血熱							
	西部ウマ脳炎							
	ダニ媒介脳炎							
	炭疽							
	チクングニア熱							6
	つつが虫病					8	8	186
	デング熱			1	1	21	1	90
	東部ウマ脳炎							
	鳥インフルエンザ(H5N1を除く)							
	ニバウイルス感染症							
	日本紅斑熱					1	3	130
	日本脳炎					1	1	8
	ハンタウイルス肺症候群							
	Bウイルス病							
	鼻疽							
	ブルセラ症							
	ベネズエラウマ脳炎							
	ヘンドラウイルス感染症							
	発しんチフス							
	ボツリヌス症							3
マラリア	1	1	2	1	24	3	70	
野兔病								
ライム病					3		7	
リッサウイルス感染症								
リフトバレー熱								
類鼻疽							2	
レジオネラ症		1	2	4	61	14	658	
レプトスピラ症			1		4		20	
ロッキー山紅斑熱								

分類	対象疾患	東京都(保健所受理週)					全国(診断週)	
		40週	41週	42週	43週	年累計	43週	年累計
五類 (全数届出)	アメーバ赤痢	6	1	4	2	141	9	674
	ウイルス性肝炎 (A型・E型を除く)	1			1	31	2	203
	急性脳炎 *2		1		3	17		215
	クリプトスポリジウム症					2		7
	クロイツフェルト・ヤコブ病					13	2	112
	劇症型溶血性レンサ球菌感染症					28		168
	後天性免疫不全症候群	10	2	8	10	332	20	1,194
	ジアルジア症					9		52
	髄膜炎菌性髄膜炎					2		7
	先天性風しん症候群							1
	梅毒	7	4	6	8	198	19	651
	破傷風				1	7	1	97
	バンコマイシン耐性黄色ブドウ球菌感染症							
	バンコマイシン耐性腸球菌感染症					1	4	53
	風しん					27		333
	麻しん	3	2	1	2	172	2	418
2011/11/2集計								

*1 病原体がコロナウイルス属SARSコロナウイルスであるものに限る。

*2 ウエストナイル脳炎、西部ウマ脳炎、ダニ媒介性脳炎、東部ウマ脳炎、日本脳炎、ベネズエラウマ脳炎及びリフトバレー熱を除く。

(全数把握対象疾患のコメント)

〈二類感染症〉

結核 57件 肺結核 30件、その他の結核 26件、肺結核及びその他の結核 1件、年齢は10代 1件、20代 7件、30代 6件、40代 6件、50代 9件、60代 13件、70代 8件、80代 6件、90歳以上 1件、推定感染地は国内 55件、中国 1件、韓国 1件であった。

〈三類感染症〉

コレラ 2件 患者 2件 菌種はO1 1件、O1エルトル小川 1件、年齢は20代 1件、40代 1件、推定感染地はインド 1件、インドネシア 1件、推定感染経路は経口感染 2件であった。

細菌性赤痢 3件 患者 3件、菌種はソンネ 3件、年齢は5歳未満 1件、20代 1件、30代 1件、推定感染地はフィリピン 2件、カンボディア及びタイ 1件、推定感染経路は経口感染 2件、その他(不明) 1件であった。

腸管出血性大腸菌感染症 1件 患者、血清型・毒素型はO157 VT(型不明)、年齢は10代、推定感染地は国内、推定感染経路は経口感染であった。

〈四類感染症〉

E型肝炎 1件 患者、年齢は60代、推定感染地は国内、推定感染経路は経口感染であった。

A型肝炎 1件 患者、年齢は20代、推定感染地は国内、推定感染経路はその他(不明)であった。

デング熱 1件 患者、年齢は40代、推定感染地はフィリピンであった。

マラリア 1件 患者、年齢は30代、病型は熱帯熱、推定感染地はブルキナファソであった。第39週以降、推定感染地がブルキナファソの患者報告が続き、累計で6件となった。

レジオネラ症 4件 肺炎型 3件、ポンティアック型 1件、年齢は40代 2件、50代 1件、60代 1件、推定感染地は国内 4件、推定感染経路は水系感染 2件、その他(不明) 2件であった。

〈五類感染症〉

アメーバ赤痢 2件 腸管 1件、腸管外 1件、年齢は20代 1件、50代 1件、推定感染地は国内 1件、インド 1件、推定感染経路は経口感染 2件であった。

ウイルス性肝炎 1件 B型、年齢は20代、推定感染地は国内、推定感染経路は性的接触(同性間)であった。

急性脳炎 3件 病原体は不明 3件、年齢は5歳未満 3件、推定感染地は国内3件、推定感染経路は飛沫・飛沫核 2件、その他(不明) 1件であった。

後天性免疫不全症候群 10件 無症候キャリア 7件、その他 3件、年齢は20代 5件、30代 3件、40代 1件、50代 1件、推定感染地は国内 7件、イタリア 1件、ジブチ 1件、不明 1件、推定感染経路は性的接触 9件(同性間 8件、異性間 1件)、不明 1件であった。

梅毒 8件 早期顕症梅毒Ⅰ期 2件、早期顕症梅毒Ⅱ期 2件、無症候梅毒 4件、年齢は20代 2件、30代 1件、40代 2件、50代 1件、60代 2件、推定感染地は国内 8件、推定感染経路は性的接触 6件(同性間 5件、性別不明 1件)、その他(不明) 2件であった。

破傷風 1件 年齢は70代、推定感染地は国内、推定感染経路は創傷感染であった。

麻しん 2件 臨床診断例 2件、年齢は 5歳未満 1件、10代 1件、推定感染地は国内 2件、麻しん含有ワクチン接種歴は1回接種 1件、2回接種 1件であった。

※第40週該当分として、五類 麻しん 1件の追加報告があった。

定点把握対象疾患 報告数 2011年43週

定点種別	対象疾患	2011年					報告 医療 機関数	定点 医療 機関数
		40週	41週	42週	43週	定点当たり		
小児科	RSウイルス感染症	144	137	128	108	0.41	261	264
	咽頭結膜熱	31	28	29	34	0.13		
	A群溶血性レンサ球菌咽頭炎	257	256	349	361	1.38		
	感染性胃腸炎	880	796	907	1,003	3.84		
	水痘	135	124	192	178	0.68		
	手足口病	416	321	256	260	1.00		
	伝染性紅斑	40	56	33	48	0.18		
	突発性発しん	156	144	177	170	0.65		
	百日咳	7	14	12	12	0.05		
	ヘルパンギーナ	133	75	71	45	0.17		
	流行性耳下腺炎	61	74	93	66	0.25		
	川崎病(注1)	4	3	3				
	不明発しん症(注1)	39	20	14	24	0.09		
インフルエンザ	インフルエンザ(注2)	7	27	15	18	0.04	414	419
眼科	急性出血性結膜炎			1	1	0.03	37	39
	流行性角結膜炎	17	12	16	16	0.43		
基幹	細菌性髄膜炎(注3)	1		1	1	0.04	24	25
	無菌性髄膜炎	4	5	2	2	0.08		
	マイコプラズマ肺炎	55	55	32	38	1.58		
	クラミジア肺炎(オウム病を除く)							
	インフルエンザ入院(注4)		1				25	25
2011/11/2集計								

(注1) 不明発しん症、川崎病 は東京都が独自に指定する疾患である。

(注2) 鳥インフルエンザを除く。

(注3) 髄膜炎菌性髄膜炎を除く。

(注4) 36週より開始

(今週の注目される定点把握対象疾患)

- ・RSウイルス感染症の定点当たり報告数は減少している。
- ・A群溶血性レンサ球菌咽頭炎の定点当たり報告数は増加している。
- ・感染性胃腸炎の定点当たり報告数は増加している。
- ・マイコプラズマ肺炎の定点当たり報告数は再び増加し、過去5年平均と比較して高い値で推移している。

(小児科・内科定点医療機関からのコメント)

2保健所の2医療機関からインフルエンザ迅速キットA型、3保健所の4医療機関からインフルエンザ迅速キットB型陽性の報告がありました。

世田谷区

- ・マイコプラズマ肺炎 3名。
- ・RSウイルス感染症 4名、すべて迅速診断陽性。A群溶血性レンサ球菌咽頭炎が多い。ウイルス性胃腸炎が増加傾向。
- ・咳漱の患者が多く、マイコプラズマ肺炎が流行か？

荒川区

- ・感染性胃腸炎 患者からの便培養 病原性大腸菌 O18 1名。

板橋区

- ・感染性胃腸炎 ロタ抗原陽性 1名。
- ・帯状疱疹 9歳児 1名。

八王子市

- ・アデノウイルス感染症 9歳児 1名。

多摩府中

- ・マイコプラズマ感染症が増えている。

多摩小平

- ・マイコプラズマ肺炎 1名。
- ・マイコプラズマ肺炎 4名。病原性大腸菌 1名。

定点把握対象疾患 報告数【年齢階級別】 2011年43週

定点種別	小児科									
	RSウイルス感染症	咽頭結膜熱	A群溶血性レンサ球菌咽頭炎	感染性胃腸炎	水痘	手足口病	伝染性紅斑	突発性発しん	百日咳	ヘルパンギーナ
～6か月	13			17	3	3	1	3	1	
～1歳	29	4		92	8	21		49		5
1歳	38	6	1	129	21	69	3	95	1	13
2歳	11	3	12	108	37	43	5	12		7
3歳	10	2	23	95	29	40	7			10
4歳	3	5	54	89	37	28	9	3		2
5歳	2	5	63	73	18	15	13	1		1
6歳		1	52	55	7	11	2	1	1	2
7歳		3	50	51	10	10	1	2		2
8歳		1	33	37	4	4	1	1		
9歳		1	16	48	1	3	3	1		1
10～14歳		1	42	92	2	5	3	2	2	1
15～19歳				20	1	1			1	
20～29歳	2	2	15	97		7			6	1
30～39歳										
40～49歳										
50～59歳										
60～69歳										
70～79歳										
80歳以上										
合計	108	34	361	1003	178	260	48	170	12	45
先週比	-20	5	12	96	-14	4	15	-7		-26

注:小児科定点把握対象疾患の「20～29歳」は「20歳以上」と読み替える。
眼科定点把握対象疾患のうち、「70～79歳」は「70歳以上」と読み替える。

定点種別	小児科			インフルエンザ	眼科	
	流行性耳下腺炎	川崎病	不明発しん症	インフルエンザ	急性出血性結膜炎	流行性角結膜炎
～6か月			1			
～1歳	1		5		1	1
1歳	4		10			1
2歳	1		4	1		
3歳	6					
4歳	8		1			
5歳	13					
6歳	10		1	2		
7歳	8			1		
8歳	6			2		
9歳	4		1	2		
10～14歳	4			4		1
15～19歳	1					
20～29歳			1	1		3
30～39歳				2		3
40～49歳				1		2
50～59歳				2		2
60～69歳						3
70～79歳						
80歳以上						
合計	66		24	18	1	16
先週比	-27	-3	10	3		

注:小児科定点把握対象疾患の「20～29歳」は「20歳以上」と読み替える。
眼科定点把握対象疾患のうち、「70～79歳」は「70歳以上」と読み替える。

全数把握対象疾患 (風しん、麻しん)報告数

【年齢階級別】 2011年43週

	風しん	麻しん
0歳		
1歳		1
2歳		
3歳		
4歳		
5歳		
6歳		
7歳		
8歳		
9歳		
10～14歳		
15～19歳		1
20～29歳		
30～39歳		
40～49歳		
50～59歳		
60～69歳		
70～79歳		
80歳以上		
合計		2

定点把握対象疾患 報告数【保健所別】 2011年43週

定点種別	小児科									
	RSウイルス 感染症	咽頭結膜熱	A群溶血性 レンサ球菌 咽頭炎	感染性 胃腸炎	水痘	手足口病	伝染性 紅斑	突発性 発しん	百日咳	ヘルパン ギーナ
千代田			1	2	2					
中央区	1	1	2	3	4			2		
みなと	5	3	5	43		7		3		
新宿区	3		5	39		4	1	1		2
文京	2		2	6	1	7		1		
台東			6	20	2	9		5		2
墨田区	3	2	3	3	1	9	2	4		
江東区	3	2	17	74	8	28	2	13		2
品川区	3		9	26	6	5		5		
目黒区			3	8				2		
大田区	15	3	26	110	10	8	2	10	5	3
世田谷	7	6	27	46	9	15	3	8		5
渋谷区				16	3			2		
中野区	2		5	31	3	9	1	3		1
杉並			8	40	5	8		1		
池袋				12	1			1		
北区	3		1	14	2	4		2		
荒川区	8	1	3	17	6	3		3		
板橋区			2	18	3	8	1	8		
練馬区	4	1	9	64	10	8	1	15	1	
足立	8	3	14	61	10	4	4	8	1	6
葛飾区			6	44	10	8	3	5		1
江戸川	2		23	55	5	13		6		3
八王子市		3	26	68	11	25	7	4		
町田市	4	2	70	48	11	11	5	9	1	5
西多摩	3	2	9	24	2	9	3	3		
南多摩	5		18	21	4	9	4	1		6
多摩立川	8		15	23	13	9		9		1
多摩府中	7		19	29	19	11	4	19	3	2
多摩小平	12	5	24	38	17	29	4	16	1	4
島しょ			3				1	1		2
東京都合計	108	34	361	1,003	178	260	48	170	12	45

全数把握対象疾患
(風しん、麻しん)報告数

【保健所別】 2011年43週

定点種別	小児科			インフルエンザ	眼科	
	流行性 耳下腺炎	川崎病	不明 発しん症	インフル エンザ	急性出血 性結膜炎	流行性 角結膜炎
千代田				1		
中央区	2					1
みなと	1					
新宿区	3					
文京	2					1
台東			1			
墨田区	1			5		1
江東区	2		2	2		1
品川区	1			1		
目黒区	1					
大田区	3		2			
世田谷	3		4	1		
渋谷区						1
中野区	5					
杉並	1					
池袋						
北区	8			4		
荒川区	2					3
板橋区			2			
練馬区	2					2
足立	3		1	1	1	1
葛飾区	4		3	1		
江戸川	2		2			1
八王子市	9		1			1
町田市	3		2	2		
西多摩			1			
南多摩	3					2
多摩立川	1		1			
多摩府中	3		1			1
多摩小平	1		1			
島しょ						

東京都合計	66	-	24	18	1	16
-------	----	---	----	----	---	----

	風しん	麻しん
千代田		
中央区		
みなと		
新宿区		
文京		
台東		
墨田区		
江東区		
品川区		2
目黒区		
大田区		
世田谷		
渋谷区		
中野区		
杉並		
池袋		
北区		
荒川区		
板橋区		
練馬区		
足立		
葛飾区		
江戸川		
八王子市		
町田市		
西多摩		
南多摩		
多摩立川		
多摩府中		
多摩小平		
島しょ		

東京都合計		2
-------	--	---

定点把握対象疾患 報告数【保健所別・定点当たり】 2011年43週

定点種別	小児科									
	RS ウイルス 感染症	咽頭 結膜熱	A群溶血性 レンサ球菌 咽頭炎	感染性 胃腸炎	水痘	手足口病	伝染性 紅斑	突発性 発しん	百日咳	ヘルパン ギーナ
千代田			0.33	0.67	0.67					
中央区	0.33	0.33	0.67	1.00	1.33			0.67		
みなと	0.83	0.50	0.83	7.17		1.17		0.50		
新宿区	0.38		0.63	4.88		0.50	0.13	0.13		0.25
文京	0.50		0.50	1.50	0.25	1.75		0.25		
台東			1.50	5.00	0.50	2.25		1.25		0.50
墨田区	0.60	0.40	0.60	0.60	0.20	1.80	0.40	0.80		
江東区	0.33	0.22	1.89	8.22	0.89	3.11	0.22	1.44		0.22
品川区	0.38		1.13	3.25	0.75	0.63		0.63		
目黒区			0.60	1.60				0.40		
大田区	1.15	0.23	2.00	8.46	0.77	0.62	0.15	0.77	0.38	0.23
世田谷	0.44	0.38	1.69	2.88	0.56	0.94	0.19	0.50		0.31
渋谷区				4.00	0.75			0.50		
中野区	0.29		0.71	4.43	0.43	1.29	0.14	0.43		0.14
杉並			0.80	4.00	0.50	0.80		0.10		
池袋				2.40	0.20			0.20		
北区	0.50		0.17	2.33	0.33	0.67		0.33		
荒川区	2.00	0.25	0.75	4.25	1.50	0.75		0.75		
板橋区			0.20	1.80	0.30	0.80	0.10	0.80		
練馬区	0.31	0.08	0.69	4.92	0.77	0.62	0.08	1.15	0.08	
足立	0.62	0.23	1.08	4.69	0.77	0.31	0.31	0.62	0.08	0.46
葛飾区			0.75	5.50	1.25	1.00	0.38	0.63		0.13
江戸川	0.17		1.92	4.58	0.42	1.08		0.50		0.25
八王子市		0.27	2.36	6.18	1.00	2.27	0.64	0.36		
町田市	0.50	0.25	8.75	6.00	1.38	1.38	0.63	1.13	0.13	0.63
西多摩	0.38	0.25	1.13	3.00	0.25	1.13	0.38	0.38		
南多摩	0.56		2.00	2.33	0.44	1.00	0.44	0.11		0.67
多摩立川	0.57		1.07	1.64	0.93	0.64		0.64		0.07
多摩府中	0.37		1.00	1.53	1.00	0.58	0.21	1.00	0.16	0.11
多摩小平	0.80	0.33	1.60	2.53	1.13	1.93	0.27	1.07	0.07	0.27
島しょ			3.00				1.00	1.00		2.00

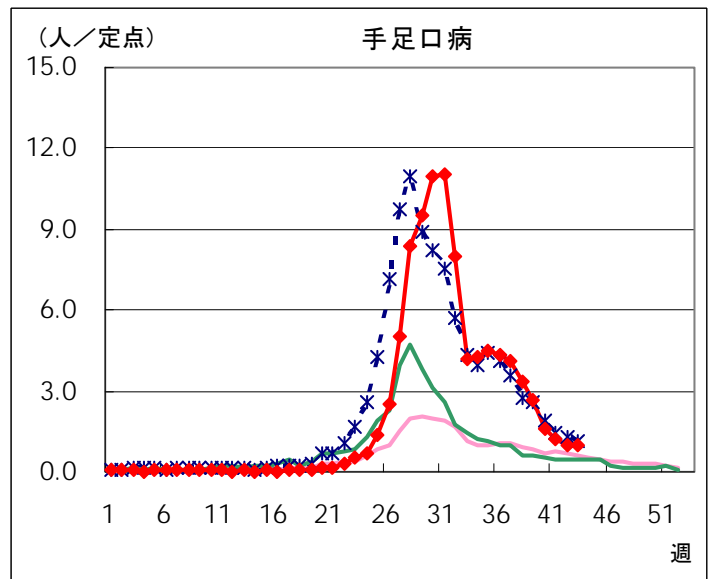
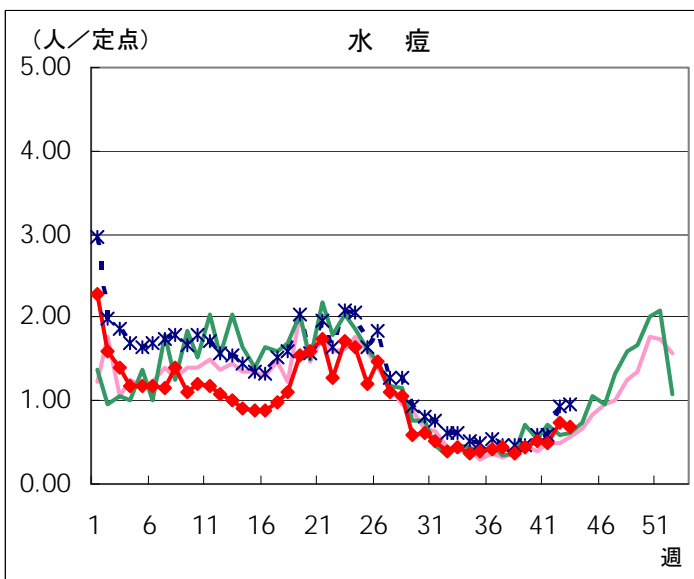
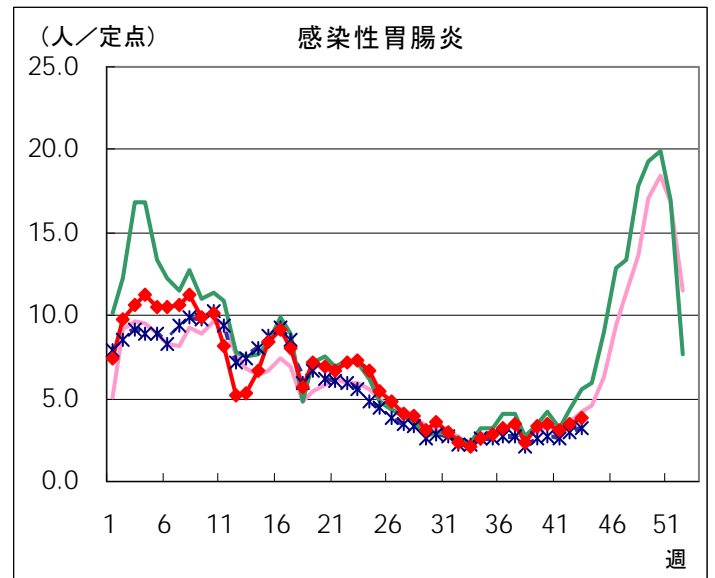
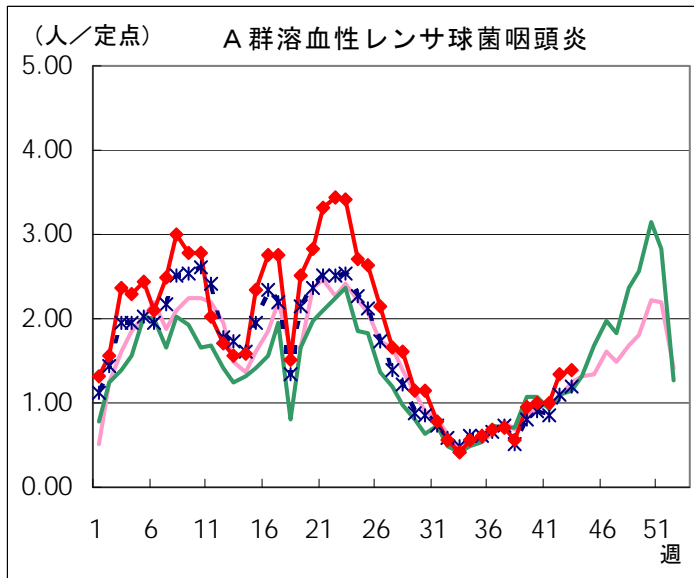
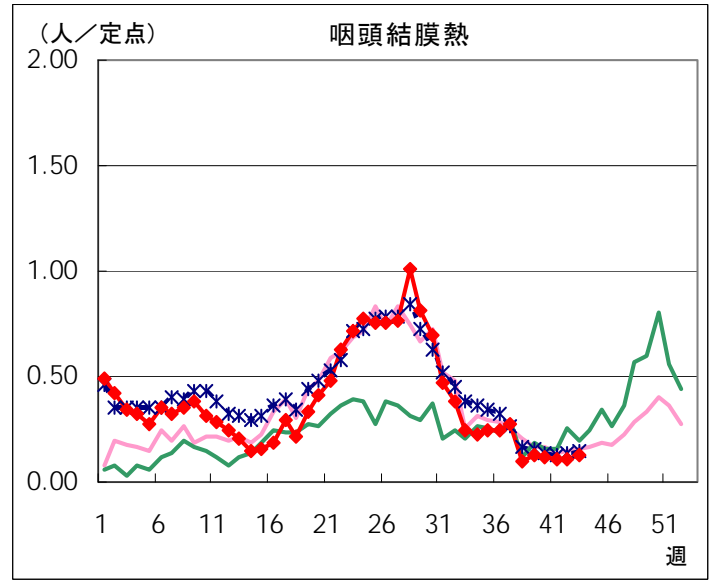
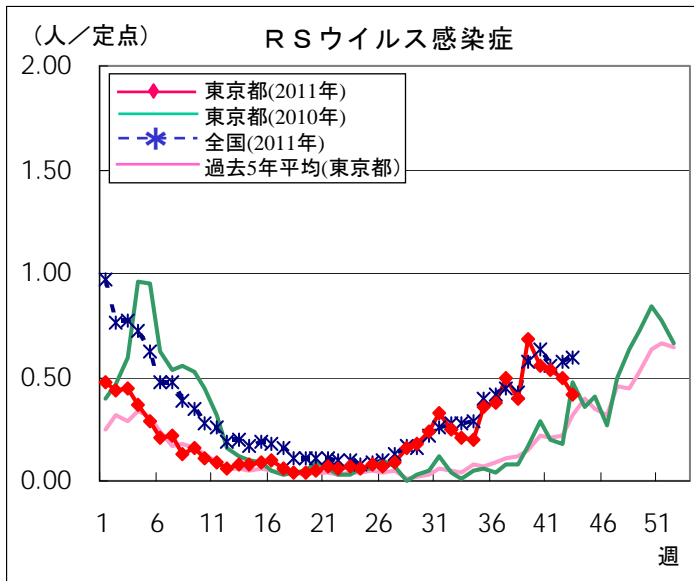
東京都	0.41	0.13	1.38	3.84	0.68	1.00	0.18	0.65	0.05	0.17
-----	------	------	------	------	------	------	------	------	------	------

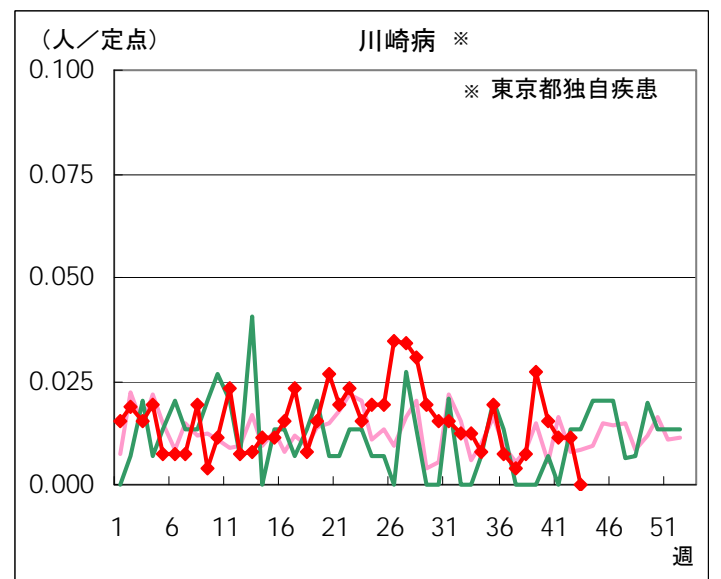
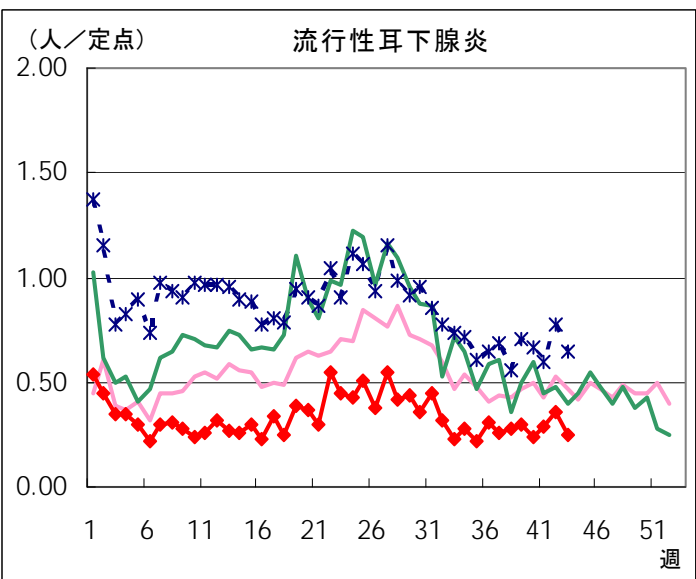
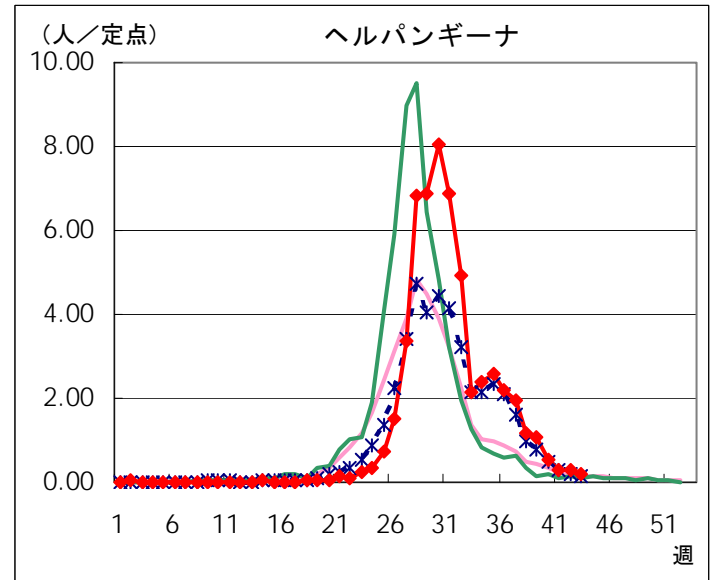
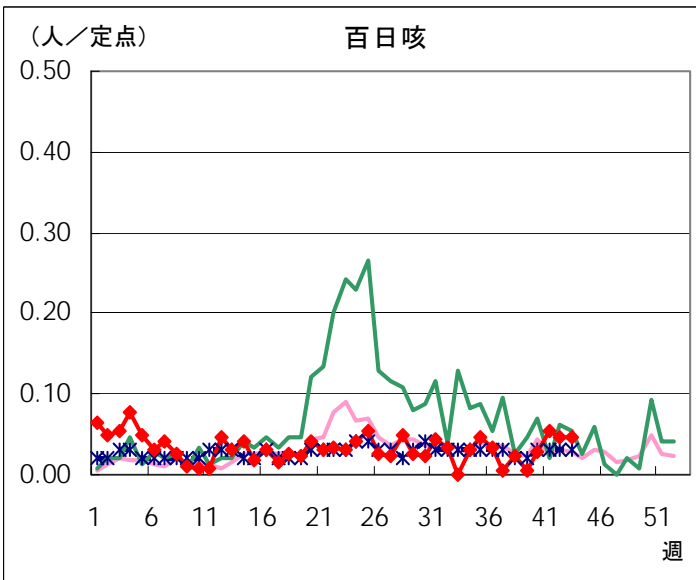
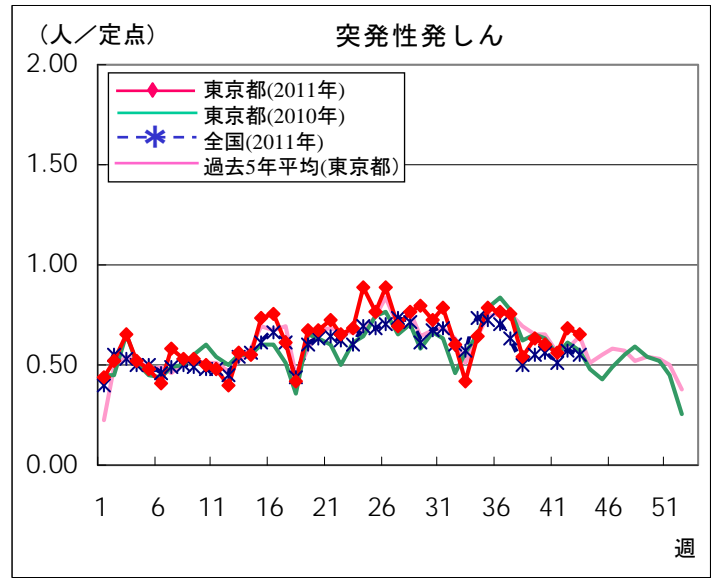
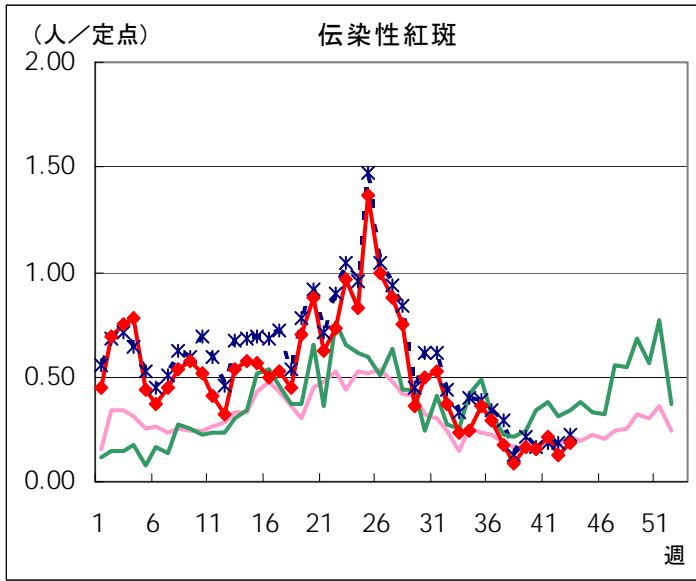
定点種別	小児科			インフルエンザ	眼科	
	流行性 耳下腺炎	川崎病	不明 発しん症	インフル エンザ	急性出血 性結膜炎	流行性 角結膜炎
千代田				0.25		
中央区	0.67					1.00
みなと	0.17					
新宿区	0.38					
文京	0.50					1.00
台東			0.25			
墨田区	0.20			0.63		1.00
江東区	0.22		0.22	0.14		1.00
品川区	0.13			0.08		
目黒区	0.20					
大田区	0.23		0.15			
世田谷	0.19		0.25	0.04		
渋谷区						1.00
中野区	0.71					
杉並	0.10					
池袋						
北区	1.33			0.40		
荒川区	0.50					3.00
板橋区			0.20			
練馬区	0.15					1.00
足立	0.23		0.08	0.05	0.50	0.50
葛飾区	0.50		0.38	0.08		
江戸川	0.17		0.17			0.50
八王子市	0.82		0.09			0.50
町田市	0.38		0.25	0.15		
西多摩			0.13			
南多摩	0.33					2.00
多摩立川	0.07		0.07			
多摩府中	0.16		0.05			0.50
多摩小平	0.07		0.07			
島しょ						

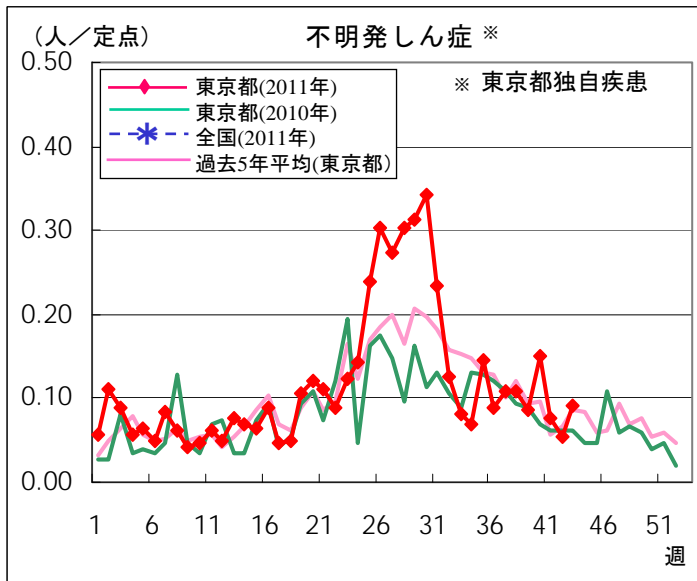
東京都	0.25	-	0.09	0.04	0.03	0.43
-----	------	---	------	------	------	------

定点把握対象疾患 報告数【週別発生状況】 2011年43週現在

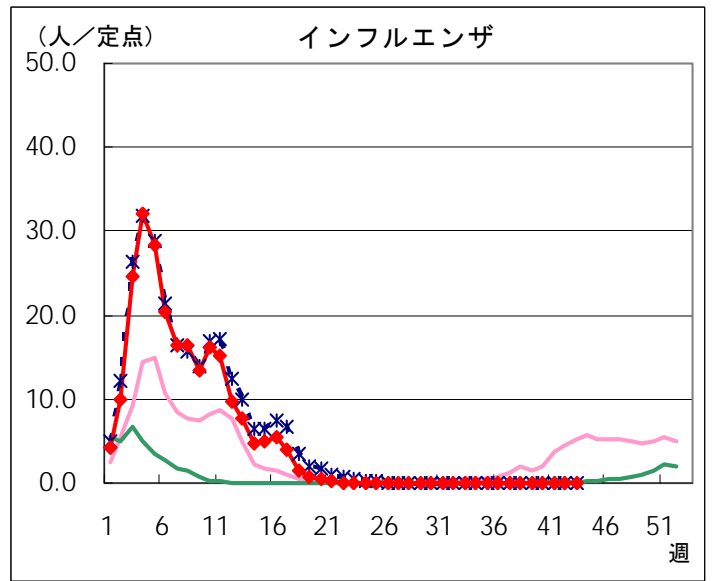
◆ 小児科定点



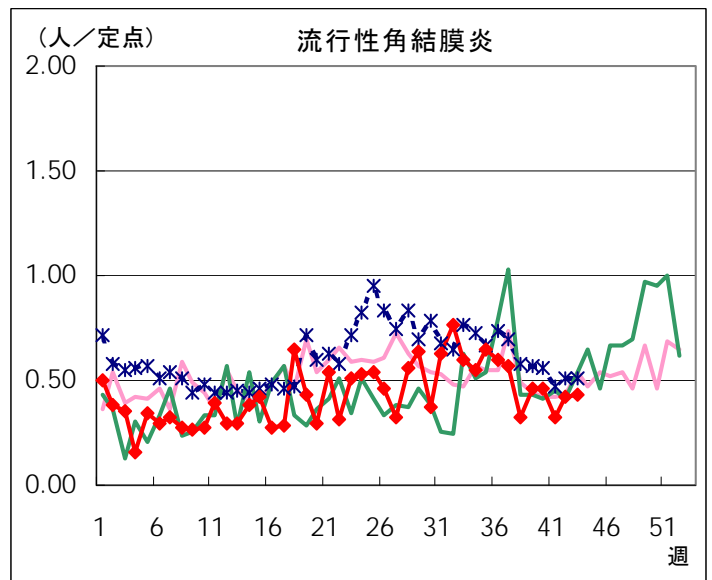
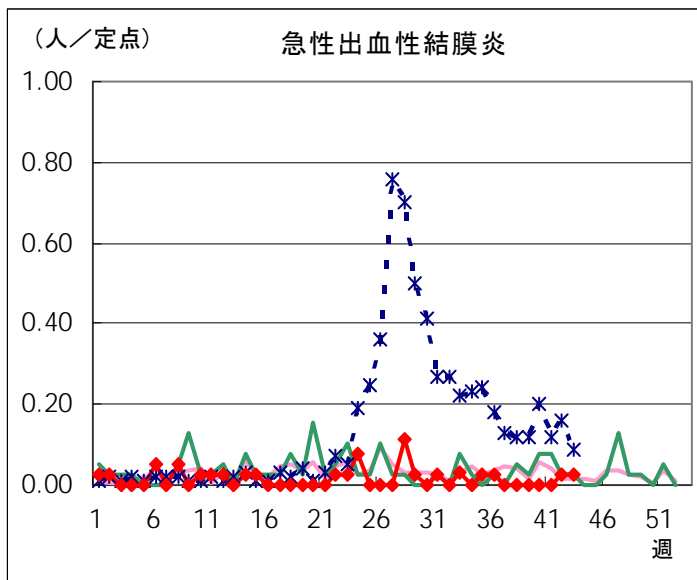




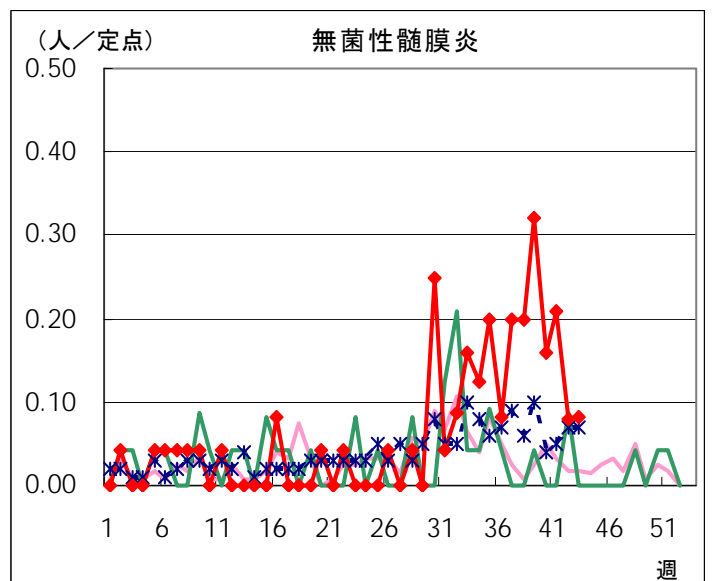
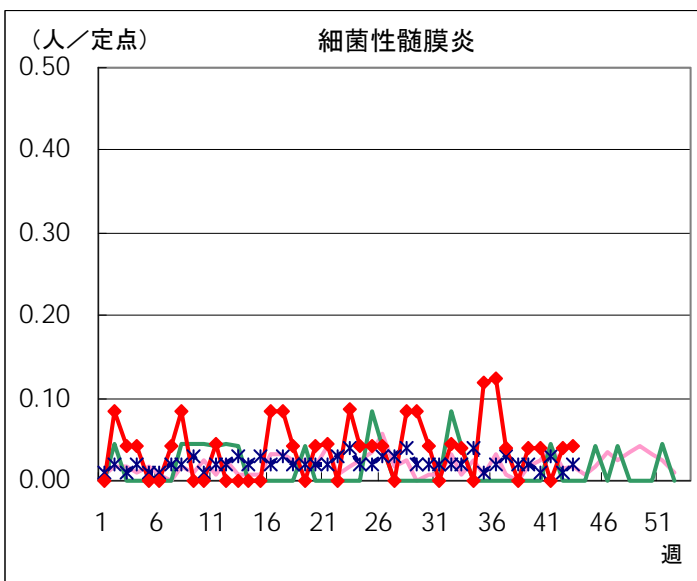
◆ インフルエンザ定点

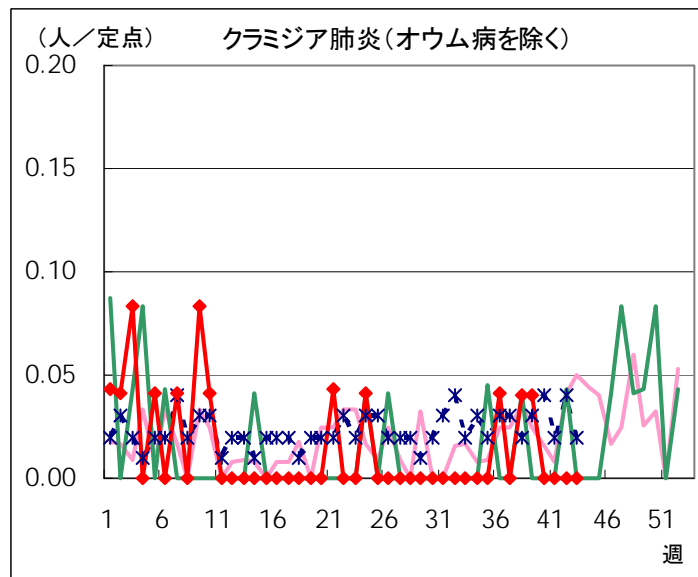
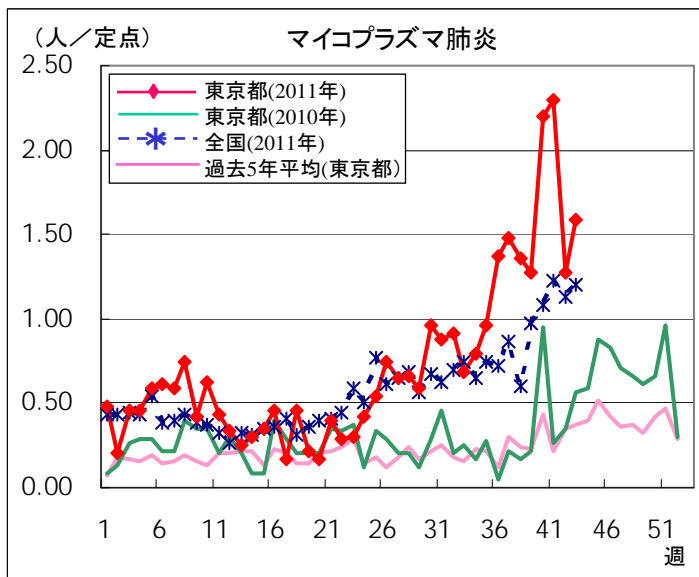


◆ 眼科定点

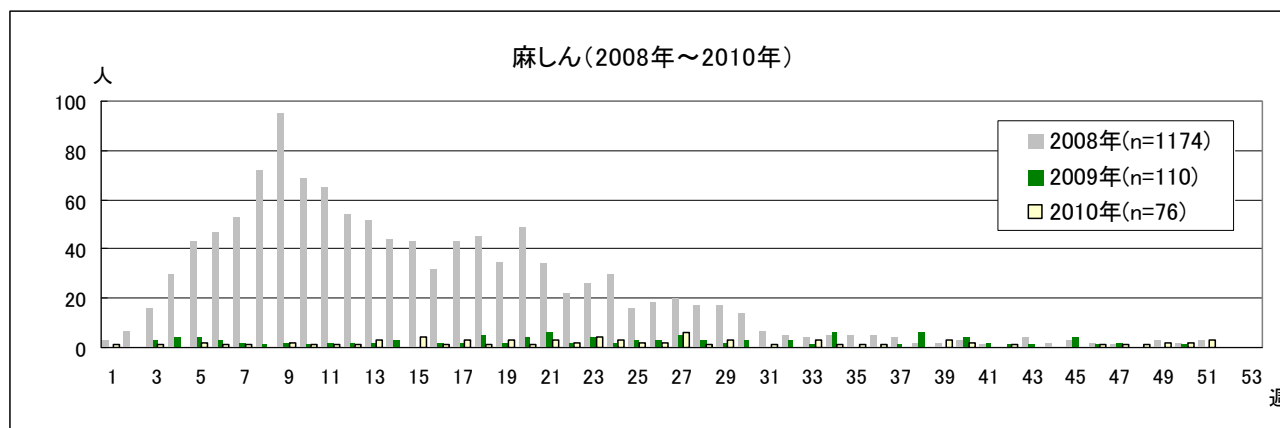
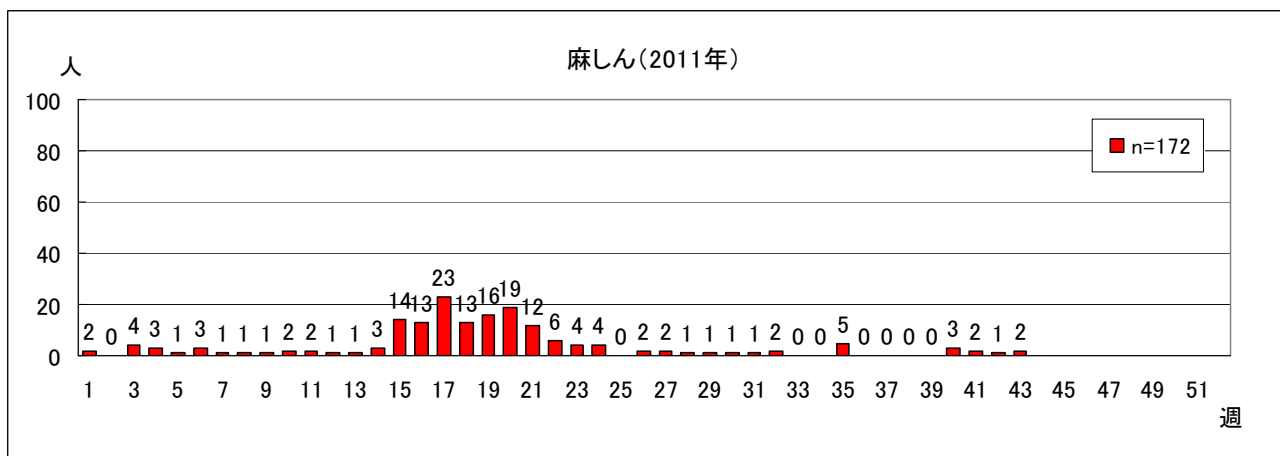


◆ 基幹定点





全数把握対象疾患 報告数【週別保健所受理状況】 2011年43週現在



定点(病原体)医療機関から搬入された検体の検査情報

◇病原体検出状況

検体採取日	臨床診断名	患者年齢	検査試料	検出病原体	検査法
10/15	上気道炎	24D	咽頭拭い液	エンテロウイルス	遺伝子
10/19	髄膜炎	1M	髄液	エンテロウイルス	
			咽頭拭い液		
10/14	上気道炎	3M	鼻汁	ライノウイルス	
10/18	記載なし(クroup)	5M	鼻汁	ライノウイルス	
10/17	咽頭結膜熱	9M	咽頭拭い液	アデノウイルス	
10/19	上気道炎	11M	咽頭拭い液	アデノウイルス、ライノウイルス	
10/12	不明熱	1	咽頭拭い液	エンテロウイルス	
10/19	流行性耳下腺炎	1	咽頭拭い液	EBウイルス	
10/18	ウイルス性髄膜炎	2	咽頭拭い液	エンテロウイルス、EBウイルス	
10/14	手足口病	2	咽頭拭い液	エンテロウイルス 単純ヘルペスウイルス 1型	
10/19	熱性けいれん	2	咽頭拭い液	エンテロウイルス	
10/14	不明熱	2	咽頭拭い液	エンテロウイルス	
10/13	流行性耳下腺炎	2	咽頭拭い液	ライノウイルス、ムンプスウイルス	
10/20	急性気管支炎	3	咽頭拭い液	RSウイルス	
10/20	サルモネラ感染症	3	糞便	サルモネラO9群	分離同定
10/21	急性咽頭炎	5	咽頭拭い液	ライノウイルス	遺伝子
10/19	水痘	5	咽頭拭い液	水痘帯状疱疹しんウイルス	
10/18	発しん、発熱	5	咽頭拭い液	単純ヘルペスウイルス 1型	
10/17	流行性耳下腺炎	5	咽頭拭い液	アデノウイルス、ムンプスウイルス	
10/14	不明熱	7	咽頭拭い液	エンテロウイルス	
10/19	手足口病	10	咽頭拭い液	エンテロウイルス	
10/15	ヘルパンギーナ	34	咽頭拭い液	エンテロウイルス	
10/13	伝染性紅斑	43	咽頭拭い液	EBウイルス	
10/17	急性気管支炎	記載なし	咽頭拭い液	エンテロウイルス	

◇遺伝子検査法によるインフルエンザウイルスの亜型別検出件数

検出件数	インフルエンザウイルス			
	AH1型	AH3型	B型	AH1pdm09*型
42週	0	0	0	0
2011-2012年 シーズン累計**	0	1	0	0

* 2011年4月1日から新型インフルエンザ(AH1N1pdm)が季節性インフルエンザに移行されたため、表記を AH1pdm09 とします。

** 2011-2012シーズンの開始は第36週(2011年9月5日～9月11日)

病原体検査情報【検出病原体別・週別】

検出病原体		2011年							
		35週	36週	37週	38週	39週	40週	41週	42週
ウイルス	アデノウイルス		5		1	7	3		3
	ライノウイルス	4	8	3	3	8	6	4	5
	ポリオウイルス								
	コクサッキーウイルスA群		1						
	コクサッキーウイルスB群						1		
	エコーウイルス								
	エンテロウイルス71								
	その他のエンテロウイルス	11	21	31	4	31	8	9	12
	単純ヘルペスウイルス	1		2		1			2
	水痘・帯状疱疹ウイルス	1					2		1
	ヘルペスウイルス6/7	6	2	8		4	1	3	
	EBウイルス	1	1	6	2	3			3
	サイトメガロウイルス					1	1		
	ムンプスウイルス	1	1	1		3	1	3	2
	麻疹ウイルス								
	風疹ウイルス								
	パルボウイルスB19			1					
	RSウイルス	1	4	5	1	13	3	6	1
	ノロウイルス					1			
	ロタウイルス								
	インフルエンザウイルスAH1								
	インフルエンザウイルスAH3							1	
	インフルエンザウイルスB								
インフルエンザウイルスAH1pdm09									
デングウイルス(抗体を含む)									
その他のウイルス									
細菌	カンピロバクター								
	サルモネラ			1					1
	腸管出血性大腸菌								
	その他の腸管系病原菌								
	溶血性レンサ球菌								
	百日咳								
	マイコプラズマ								
	その他の細菌								
その他の病原体									

病原体検査情報【検出病原体別・臨床診断名別】

2011年35週～2011年42週

臨床診断名 検出病原体		インフルエンザ	上気道炎	下気道炎	感染性胃腸炎	無菌性髄膜炎	咽頭結膜熱	A群溶連菌咽頭炎	流行性角結膜炎	ヘルパンギーナ	手足口病	伝染性紅斑	不明発しん症	流行性耳下腺炎	水痘	麻疹	風しん	その他
搬入検体数		5	34	62	18	91	7		5	8	38	3	26	18	5	1		87
ウイルス	アデノウイルス		3	5	1		4				1			1				4
	ライノウイルス		6	12	1	5	1				3		5	2	1			5
	ポリオウイルス																	
	コクサッキーウイルスA群																	1
	コクサッキーウイルスB群																	1
	エコーウイルス																	
	エンテロウイルス71																	
	その他のエンテロウイルス		14	13	4	28	1			7	34		7	1				18
	単純ヘルペスウイルス					1					2		1					2
	水痘・帯状疱疹しんウイルス														4			
	ヘルペスウイルス6/7		1							2	9		6					6
	EBウイルス		4			2						1	1	4				4
	サイトメガロウイルス		1															1
	ムンプスウイルス													11				1
	麻疹ウイルス																	
	風しんウイルス																	
	パルボウイルスB19												1					
	RSウイルス		4	23			1				1							5
	ノロウイルス				1													
	ロタウイルス																	
	インフルエンザウイルスAH1																	
インフルエンザウイルスAH3	1																	
インフルエンザウイルスB																		
インフルエンザウイルスAH1pdm09																		
デングウイルス(抗体を含む)																		
その他のウイルス																		
細菌	カンピロバクター																	
	サルモネラ				2													
	腸管出血性大腸菌																	
	その他の腸管系病原菌																	
	溶血性レンサ球菌																	
	百日咳																	
	マイコプラズマ																	
	その他の細菌																	
その他の病原体																		