
INFECTIOUS DISEASES WEEKLY REPORT

TOKYO **iDWR**

東京都感染症情報センター

東京都感染症週報

2011年第44週
(10月31日～11月6日)

* 2011年11月9日現在の情報により作成しています。
最新のデータは「Web版感染症発生動向」をご覧ください。
<http://survey.tokyo-eiken.go.jp/>

平成23(2011)年11月10日発行

編集・発行

東京都健康安全研究センター疫学情報室

電話：03-3363-3213(直通)

FAX：03-5332-7365

e-mail：idsc@tokyo-eiken.go.jp

全数把握対象疾患 報告数 2011年44週

分類	対象疾患	東京都(保健所受理週)				年累計	全国(診断週)	
		41週	42週	43週	44週		44週	年累計
一類	エボラ出血熱							
	クリミア・コンゴ出血熱							
	痘そう							
	南米出血熱							
	ペスト							
	マールブルグ病							
	ラッサ熱							
二類	急性灰白髄炎					1		1
	結核	82	97	74	54	4,203	350	25,791
	ジフテリア							
	重症急性呼吸器症候群 *1							
	鳥インフルエンザ(H5N1)							
三類	コレラ			2		3		10
	細菌性赤痢	4	7	3	3	71	3	264
	腸管出血性大腸菌感染症	4	3	1	3	241	49	3,555
	腸チフス					5	1	21
	パラチフス					9		20
四類	E型肝炎			1		9		50
	ウエストナイル熱							
	A型肝炎			1		24	1	163
	エキノкокクス症					1		13
	黄熱							
	オウム病					3		13
	オムスク出血熱							
	回帰熱							
	キャサヌル森林病							
	Q熱							
	狂犬病							
	コクシジオイデス症					2		2
	サル痘							
	腎症候性出血熱							
	西部ウマ脳炎							
	ダニ媒介脳炎							
	炭疽							
	チクングニア熱						1	7
	つつが虫病					8	13	205
	デング熱		1	1		21		90
	東部ウマ脳炎							
	鳥インフルエンザ(H5N1を除く)							
	ニバウイルス感染症							
	日本紅斑熱					1	12	144
	日本脳炎					1		8
	ハンタウイルス肺症候群							
	Bウイルス病							
	鼻疽							
	ブルセラ症							
	ベネズエラウマ脳炎							
	ヘンドラウイルス感染症							
	発しんチフス							
	ボツリヌス症							3
マラリア	1	2	1		24		70	
野兔病								
ライム病					3		7	
リッサウイルス感染症								
リフトバレー熱								
類鼻疽							2	
レジオネラ症	1	2	4		61	13	675	
レプトスピラ症		1			4	1	27	
ロッキー山紅斑熱								

分類	対象疾患	東京都(保健所受理週)					全国(診断週)	
		41週	42週	43週	44週	年累計	44週	年累計
五類 (全数届出)	アメーバ赤痢	1	4	2	6	147	11	693
	ウイルス性肝炎(A型・E型を除く)			1	1	32	3	208
	急性脳炎 *2	1		3		17	2	220
	クリプトスポリジウム症					2		7
	クロイツフェルト・ヤコブ病					13	1	113
	劇症型溶血性レンサ球菌感染症					28	1	172
	後天性免疫不全症候群	2	8	10	9	341	9	1,212
	ジアルジア症				1	10	1	53
	髄膜炎菌性髄膜炎					2		8
	先天性風しん症候群							1
	梅毒	4	6	8	3	201	10	666
	破傷風			1		7		97
	バンコマイシン耐性黄色ブドウ球菌感染症							
	バンコマイシン耐性腸球菌感染症				1	2		54
	風しん					27	4	337
麻しん	2	1	2		172		417	
2011/11/9計								

*1 病原体がコロナウイルス属SARSコロナウイルスであるものに限る。

*2 ウエストナイル脳炎、西部ウマ脳炎、ダニ媒介性脳炎、東部ウマ脳炎、日本脳炎、ベネズエラウマ脳炎及びリフトバレー熱を除く。

(全数把握対象疾患のコメント)

〈二類感染症〉

結核 54件 肺結核 30件、その他の結核 23件、肺結核及びその他の結核 1件、年齢は5歳未満 2件、20代 3件、30代 6件、40代 6件、50代 11件、60代 11件、70代 8件、80代 7件、推定感染地は国内 53件、フィリピン 1件であった。

〈三類感染症〉

細菌性赤痢 3件 患者 3件、菌種はソンネ 3件、年齢は20代 1件、30代 1件、40代 1件、推定感染地は国内 3件、推定感染経路は接触感染 1件、その他(不明) 2件であった。
腸管出血性大腸菌感染症 3件 患者 3件、血清型・毒素型はO157 VT1 1件、O157 VT1・VT2 1件、O157 VT(型不明) 1件、年齢は40代 1件、60代 1件、80代 1件、推定感染地は国内 3件、推定感染経路は経口感染 2件、その他(不明) 1件であった。

〈四類感染症〉

四類感染症の届出はありませんでした。

〈五類感染症〉

アメーバ赤痢 6件 腸管 5件、腸管及び腸管外 1件、年齢は30代 1件、40代 2件、50代 1件、60代 2件、推定感染地は国内 6件、推定感染経路は性的接触 2件(同性間 1件、異性間 1件)、経口感染 1件、その他 3件(汚物処理等での糞口感染 1件、不明 2件)であった。
ウイルス性肝炎 1件 B型、年齢は20代、推定感染地は国内、推定感染経路は性的接触(異性間)であった。
後天性免疫不全症候群 9件 AIDS 2件、無症候キャリア 6件、その他 1件、AIDSの年齢は40代 2件、無症候キャリア及びその他の年齢は20代 1件、30代 2件、40代 2件、50代 2件、推定感染地は国内 9件、推定感染経路は性的接触 8件(同性間 7件、異性間 1件)、不明 1件であった。
ジアルジア症 1件 年齢は20代、推定感染地はブルキナファソ、推定感染経路は経口感染であった。
梅毒 3件 早期顕症梅毒Ⅰ期 1件、早期顕症梅毒Ⅱ期 1件、晩期顕症梅毒 1件、年齢は20代 2件、60代 1件、推定感染地は国内 3件、推定感染経路は性的接触(同性間) 2件、その他(不明) 1件であった。
バンコマイシン耐性腸球菌感染症 1件 遺伝子型はVanC、年齢は70代、推定感染地は国内、推定感染経路はその他(不明)であった。

定点把握対象疾患 報告数 2011年44週

定点種別	対象疾患	2011年					報告 医療 機関数	定点 医療 機関数
		41週	42週	43週	44週	定点当たり		
小児科	RSウイルス感染症	137	128	108	98	0.37	263	264
	咽頭結膜熱	28	29	34	42	0.16		
	A群溶血性レンサ球菌咽頭炎	256	349	361	388	1.48		
	感染性胃腸炎	796	907	1,003	1,037	3.94		
	水痘	124	192	178	310	1.18		
	手足口病	321	256	260	248	0.94		
	伝染性紅斑	56	33	48	62	0.24		
	突発性発しん	144	177	170	151	0.57		
	百日咳	14	12	12	7	0.03		
	ヘルパンギーナ	75	71	45	32	0.12		
	流行性耳下腺炎	74	93	66	73	0.28		
	川崎病(注1)	3	3		5	0.02		
	不明発しん症(注1)	20	14	24	24	0.09		
インフルエンザ	インフルエンザ(注2)	27	15	18	12	0.03	418	419
眼科	急性出血性結膜炎		1	1	2	0.05	38	39
	流行性角結膜炎	12	16	16	14	0.37		
基幹	細菌性髄膜炎(注3)		1	2			23	25
	無菌性髄膜炎	5	2	2	6	0.26		
	マイコプラズマ肺炎	55	34	40	38	1.65		
	クラミジア肺炎(オウム病を除く)							
	インフルエンザ入院(注4)	1						
2011/11/9集計								

(注1) 不明発しん症、川崎病 は東京都が独自に指定する疾患である。

(注2) 鳥インフルエンザを除く。

(注3) 髄膜炎菌性髄膜炎を除く。

(注4) 36週より開始

(今週の注目される定点把握対象疾患)

- ・ A群溶血性レンサ球菌咽頭炎の定点当たり報告数は増加している。
- ・ 水痘の定点当たり報告数は増加した。
- ・ マイコプラズマ肺炎の定点当たり報告数は42週で減少したが、43週以降再び増加し、過去5年平均と比較して高い値で推移している。

(小児科・内科定点医療機関からのコメント)

1 保健所の1 医療機関からインフルエンザ迅速キットB型陽性、3 保健所の3 医療機関からインフルエンザ迅速検査全員陰性の報告がありました。

世田谷区

- ・ マイコプラズマ肺炎 3名。
- ・ 嘔吐、下痢症が増えました。

中野区

- ・ 先週の4歳児の感染性胃腸炎(粘血便)はカンピロバクター陽性でした。
- ・ 流行性耳下腺炎の4人は同じ小学校の1年生です。

荒川区

- ・ 0歳児(9ヶ月齢)、アデノウイルス陽性。

西多摩

- ・ 溶血性レンサ球菌感染症が急増しています。

多摩小平

- ・ マイコプラズマ肺炎疑い 2名。
- ・ 病原性大腸菌 4名。ノロウイルス 1名。

定点把握対象疾患 報告数【年齢階級別】 2011年44週

定点種別	小児科									
	RSウイルス感染症	咽頭結膜熱	A群溶血性レンサ球菌咽頭炎	感染性胃腸炎	水痘	手足口病	伝染性紅斑	突発性発しん	百日咳	ヘルパンギーナ
～6か月	18	1	1	15	2	3		5	1	
～1歳	30	1		83	14	14	4	57	1	2
1歳	41	13	4	155	44	72	8	79	1	12
2歳	6	9	13	115	57	43	2	5		4
3歳	2	4	38	93	52	36	6	4		6
4歳	1	3	39	100	46	34	7	1		1
5歳		2	56	77	33	12	10			1
6歳		3	57	64	32	13	7			1
7歳		3	58	49	15	8	8			
8歳		1	45	29	8	1	4			2
9歳		2	22	40	4	5	5		1	
10～14歳			37	85	3	4	1			1
15～19歳			3	18		1			1	
20～29歳			15	114		2			2	2
30～39歳										
40～49歳										
50～59歳										
60～69歳										
70～79歳										
80歳以上										
合計	98	42	388	1037	310	248	62	151	7	32
先週比	-10	8	27	34	132	-12	14	-19	-5	-13

注：小児科定点把握対象疾患の「20～29歳」は「20歳以上」と読み替える。
眼科定点把握対象疾患のうち、「70～79歳」は「70歳以上」と読み替える。

定点種別	小児科			インフルエンザ	眼科	
	流行性耳下腺炎	川崎病	不明発しん症	インフルエンザ	急性出血性結膜炎	流行性角結膜炎
～6か月			2			
～1歳		1	1			
1歳	1	1	9			1
2歳	5	2	5			
3歳	11		2			
4歳	7		2			
5歳	13		1	1		
6歳	9		1			
7歳	14	1		1		
8歳	6			1		1
9歳	1			2		
10～14歳	5		1	2	1	1
15～19歳						
20～29歳	1			1		4
30～39歳				3		2
40～49歳						4
50～59歳						
60～69歳				1	1	1
70～79歳						
80歳以上						
合計	73	5	24	12	2	14
先週比	7	5		-6	1	-2

注：小児科定点把握対象疾患の「20～29歳」は「20歳以上」と読み替える。
眼科定点把握対象疾患のうち、「70～79歳」は「70歳以上」と読み替える。

全数把握対象疾患 (風しん、麻しん)報告数

【年齢階級別】 2011年44週

	風しん	麻しん
0歳		
1歳		
2歳		
3歳		
4歳		
5歳		
6歳		
7歳		
8歳		
9歳		
10～14歳		
15～19歳		
20～29歳		
30～39歳		
40～49歳		
50～59歳		
60～69歳		
70～79歳		
80歳以上		
合計		

定点把握対象疾患 報告数【保健所別】 2011年44週

定点種別	小児科									
	RSウイルス 感染症	咽頭結膜熱	A群溶血性 レンサ球菌 咽頭炎	感染性 胃腸炎	水痘	手足口病	伝染性 紅斑	突発性 発しん	百日咳	ヘルパン ギーナ
千代田	1		1							
中央区	1		1	6	8	2		4		
みなと	1	2	2	44	3	4		6		
新宿区	6	1	7	52	4	4		2		
文京	1	1	1	6	1	5		2		
台東	2		4	11	2	3		2		1
墨田区	4	4	6	6	21	9		4		
江東区	6		18	64	30	22	1	10		3
品川区	1		7	30	13	10	1	2		
目黒区			1	11		1				
大田区	4	13	29	122	7	7	2	11	1	1
世田谷	3		22	48	19	19	1	10		4
渋谷区	1		1	6	1	2		2		
中野区	3		2	26	9	3		3		
杉並			8	49	1	6		1		
池袋			1	15	1			3	1	
北区	1		3	14	5	5		1		
荒川区	4	1	3	17	4	6	1	1		2
板橋区		1	1	16	10	3	1	4	1	
練馬区	4	1	11	54	35	9		10		1
足立	1	1	9	75	9	5	5	10		2
葛飾区			11	44	8	3	1	10		1
江戸川	3	1	27	62	16	6	1	6	1	3
八王子市	1	1	34	70	15	21	15	6		1
町田市	7		83	39	15	16	5	4	1	2
西多摩	1	1	19	20	4	15	3			
南多摩	5	1	11	21	1	10	3	3		3
多摩立川	5		15	33	21	7	3	6	2	3
多摩府中	13	4	23	42	36	17	16	17		2
多摩小平	19	9	27	34	11	28	3	11		3
島しょ										
東京都合計	98	42	388	1,037	310	248	62	151	7	32

全数把握対象疾患
(風しん、麻しん)報告数

【保健所別】 2011年44週

定点種別	小児科			インフルエンザ	眼科	
	流行性 耳下腺炎	川崎病	不明 発しん症	インフル エンザ	急性出血 性結膜炎	流行性 角結膜炎
千代田		1				
中央区	1					1
みなと						
新宿区	2	2				
文京	1					2
台東	4			1		
墨田区	1		1	3		
江東区	3		1			
品川区						1
目黒区	1					
大田区	2		5			
世田谷	6		3	5	1	
渋谷区	1					
中野区	5					
杉並	8		1			1
池袋	1					2
北区	7			1		1
荒川区	1		1			1
板橋区	1		1	1		
練馬区	1					
足立					1	
葛飾区	3					1
江戸川						2
八王子市	5		4			1
町田市	2		1			
西多摩	2		1			
南多摩	3		2			
多摩立川	3			1		
多摩府中	7	1	1			
多摩小平	2	1	2			1
島しょ						

東京都合計	73	5	24	12	2	14
-------	----	---	----	----	---	----

	風しん	麻しん
千代田		
中央区		
みなと		
新宿区		
文京		
台東		
墨田区		
江東区		
品川区		
目黒区		
大田区		
世田谷		
渋谷区		
中野区		
杉並		
池袋		
北区		
荒川区		
板橋区		
練馬区		
足立		
葛飾区		
江戸川		
八王子市		
町田市		
西多摩		
南多摩		
多摩立川		
多摩府中		
多摩小平		
島しょ		

東京都合計		
-------	--	--

定点把握対象疾患 報告数【保健所別・定点当たり】 2011年44週

定点種別	小児科									
	RS ウイルス 感染症	咽頭 結膜熱	A群溶血性 レンサ球菌 咽頭炎	感染性 胃腸炎	水痘	手足口病	伝染性 紅斑	突発性 発しん	百日咳	ヘルパン ギーナ
千代田	0.33		0.33							
中央区	0.33		0.33	2.00	2.67	0.67		1.33		
みなと	0.17	0.33	0.33	7.33	0.50	0.67		1.00		
新宿区	0.75	0.13	0.88	6.50	0.50	0.50		0.25		
文京	0.25	0.25	0.25	1.50	0.25	1.25		0.50		
台東	0.50		1.00	2.75	0.50	0.75		0.50		0.25
墨田区	0.80	0.80	1.20	1.20	4.20	1.80		0.80		
江東区	0.67		2.00	7.11	3.33	2.44	0.11	1.11		0.33
品川区	0.13		0.88	3.75	1.63	1.25	0.13	0.25		
目黒区			0.20	2.20		0.20				
大田区	0.31	1.00	2.23	9.38	0.54	0.54	0.15	0.85	0.08	0.08
世田谷	0.19		1.38	3.00	1.19	1.19	0.06	0.63		0.25
渋谷区	0.25		0.25	1.50	0.25	0.50		0.50		
中野区	0.43		0.29	3.71	1.29	0.43		0.43		
杉並			0.80	4.90	0.10	0.60		0.10		
池袋			0.20	3.00	0.20			0.60	0.20	
北区	0.14		0.43	2.00	0.71	0.71		0.14		
荒川区	1.00	0.25	0.75	4.25	1.00	1.50	0.25	0.25		0.50
板橋区		0.11	0.11	1.78	1.11	0.33	0.11	0.44	0.11	
練馬区	0.31	0.08	0.85	4.15	2.69	0.69		0.77		0.08
足立	0.08	0.08	0.69	5.77	0.69	0.38	0.38	0.77		0.15
葛飾区			1.38	5.50	1.00	0.38	0.13	1.25		0.13
江戸川	0.25	0.08	2.25	5.17	1.33	0.50	0.08	0.50	0.08	0.25
八王子市	0.09	0.09	3.09	6.36	1.36	1.91	1.36	0.55		0.09
町田市	0.88		10.38	4.88	1.88	2.00	0.63	0.50	0.13	0.25
西多摩	0.13	0.13	2.38	2.50	0.50	1.88	0.38			
南多摩	0.56	0.11	1.22	2.33	0.11	1.11	0.33	0.33		0.33
多摩立川	0.36		1.07	2.36	1.50	0.50	0.21	0.43	0.14	0.21
多摩府中	0.62	0.19	1.10	2.00	1.71	0.81	0.76	0.81		0.10
多摩小平	1.27	0.60	1.80	2.27	0.73	1.87	0.20	0.73		0.20
島しょ										

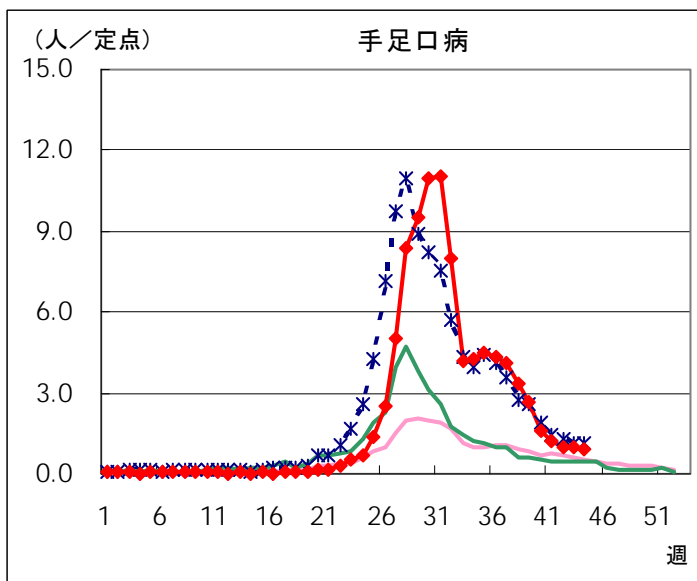
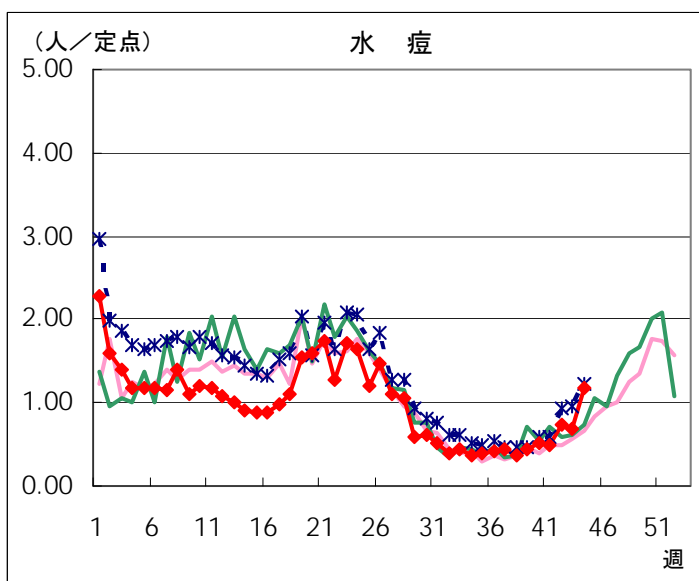
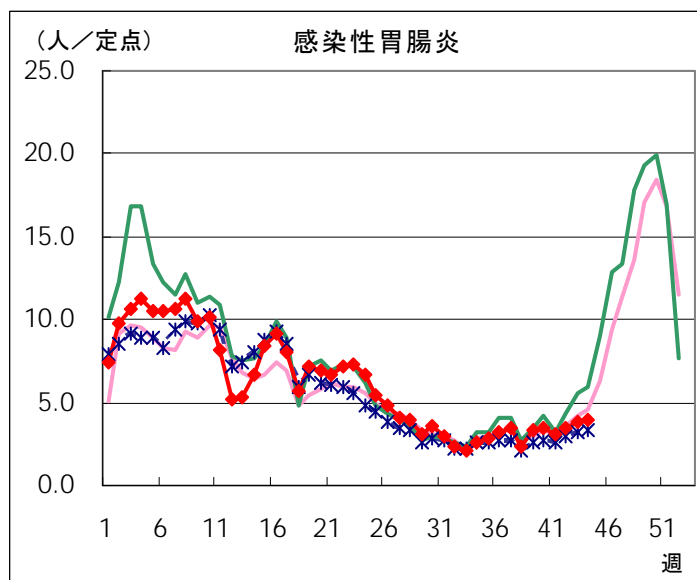
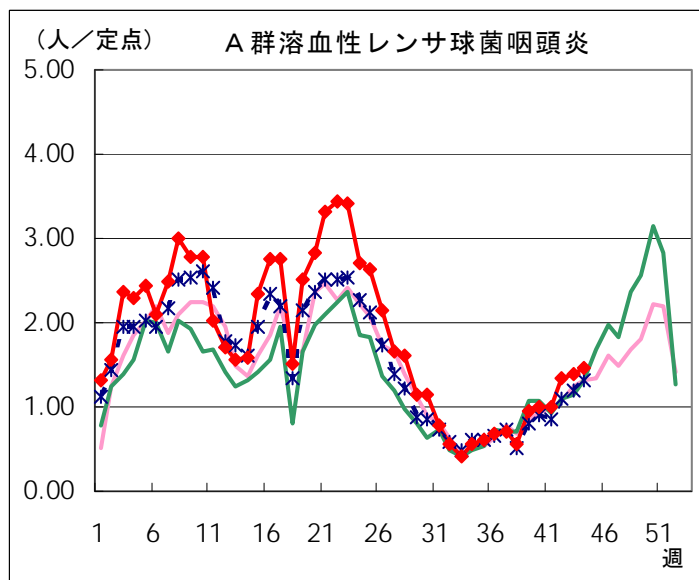
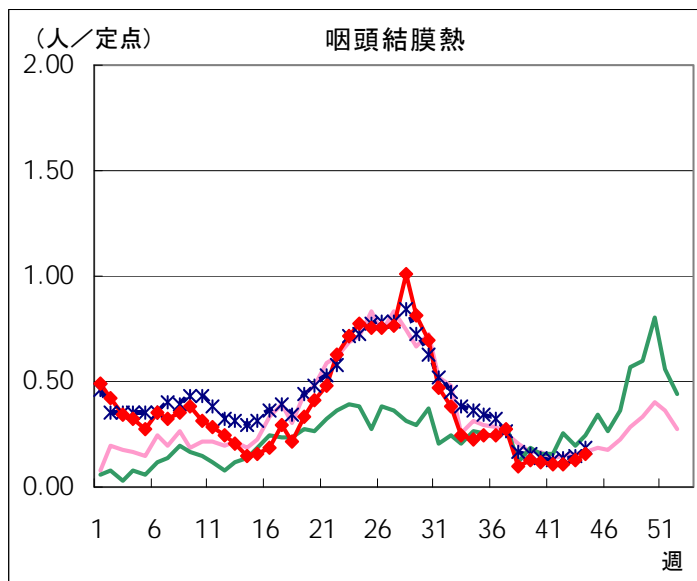
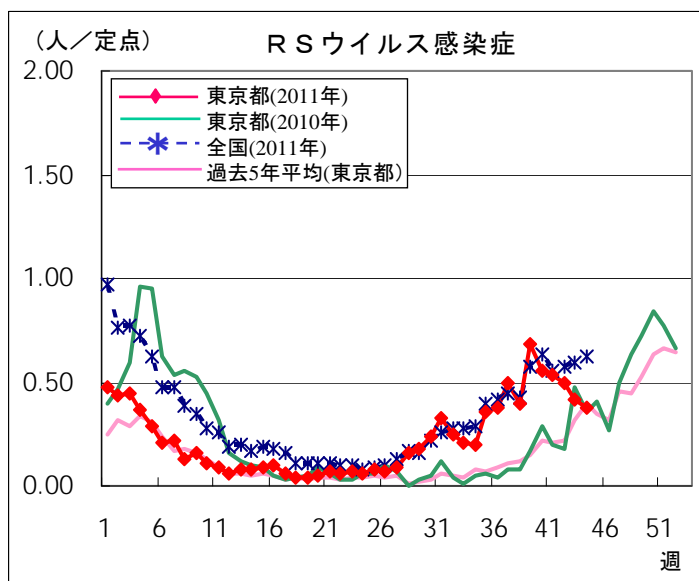
東京都	0.37	0.16	1.48	3.94	1.18	0.94	0.24	0.57	0.03	0.12
-----	------	------	------	------	------	------	------	------	------	------

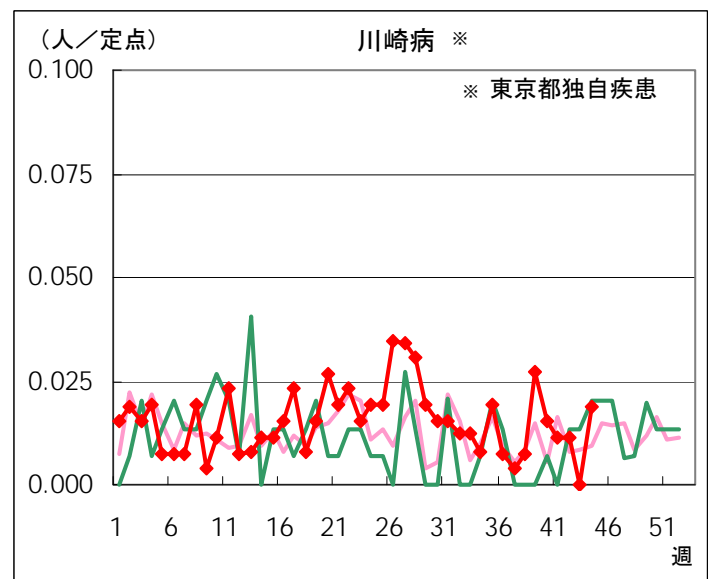
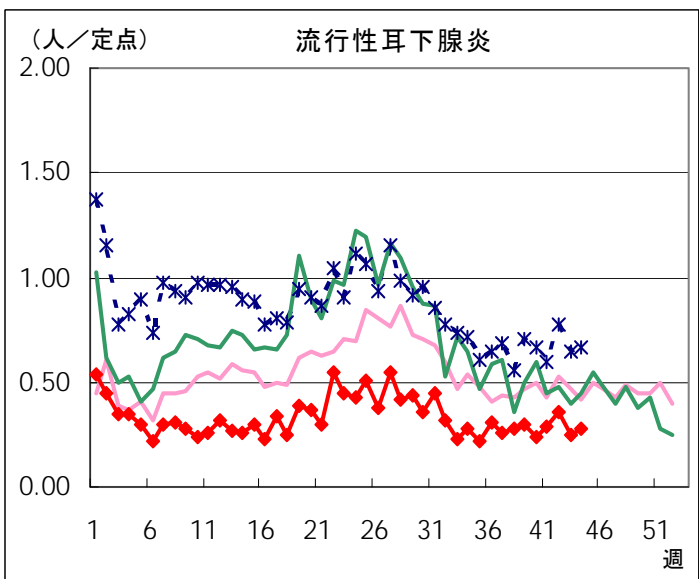
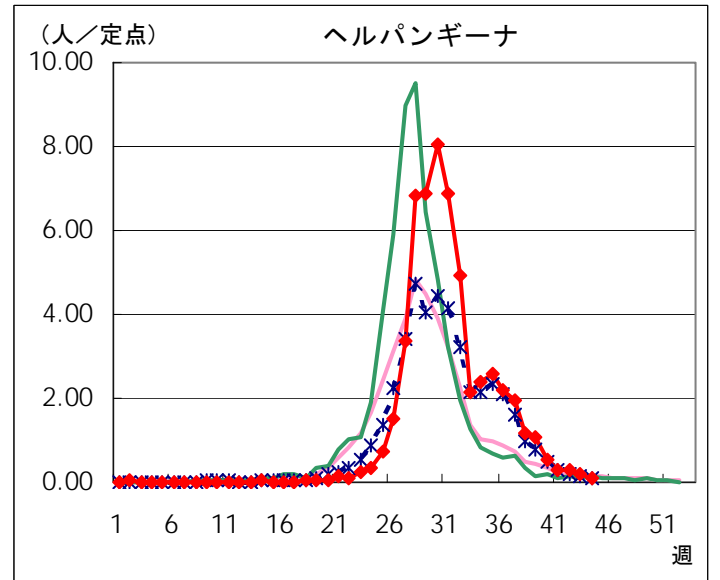
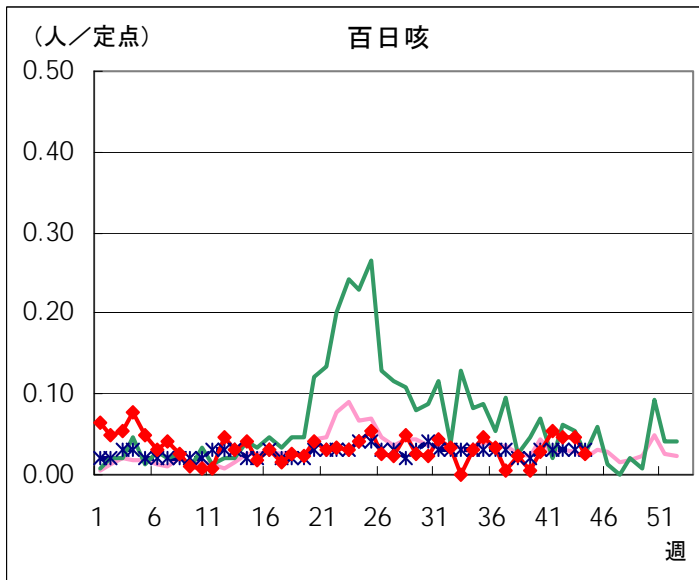
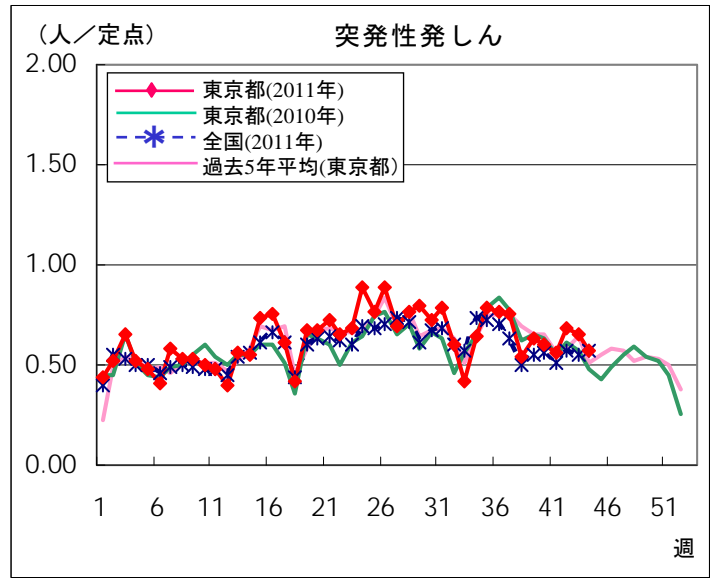
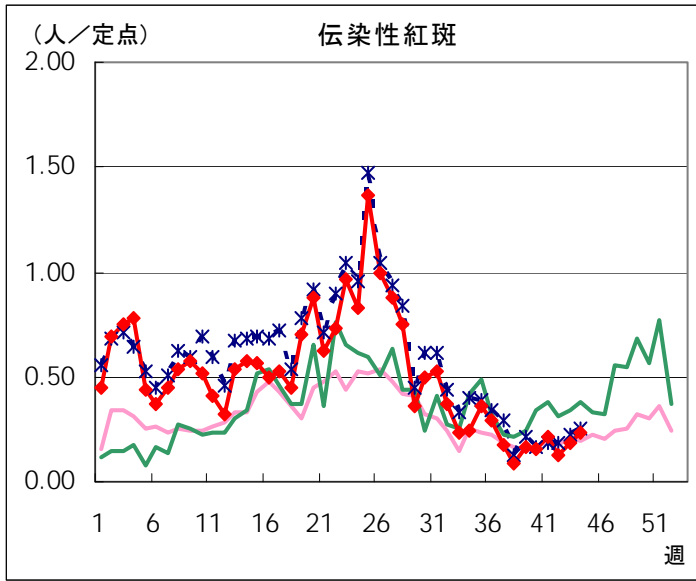
定点種別	小児科			インフルエンザ	眼科	
	流行性 耳下腺炎	川崎病	不明 発しん症	インフル エンザ	急性出血 性結膜炎	流行性 角結膜炎
千代田		0.33				
中央区	0.33					1.00
みなと						
新宿区	0.25	0.25				
文京	0.25					2.00
台東	1.00			0.14		
墨田区	0.20		0.20	0.38		
江東区	0.33		0.11			
品川区						1.00
目黒区	0.20					
大田区	0.15		0.38			
世田谷	0.38		0.19	0.20	0.50	
渋谷区	0.25					
中野区	0.71					
杉並	0.80		0.10			1.00
池袋	0.20					2.00
北区	1.00			0.09		1.00
荒川区	0.25		0.25			1.00
板橋区	0.11		0.11	0.07		
練馬区	0.08					
足立					0.50	
葛飾区	0.38					1.00
江戸川						1.00
八王子市	0.45		0.36			0.50
町田市	0.25		0.13			
西多摩	0.25		0.13			
南多摩	0.33		0.22			
多摩立川	0.21			0.05		
多摩府中	0.33	0.05	0.05			
多摩小平	0.13	0.07	0.13			0.50
島しょ						

東京都	0.28	0.02	0.09	0.03	0.05	0.37
-----	------	------	------	------	------	------

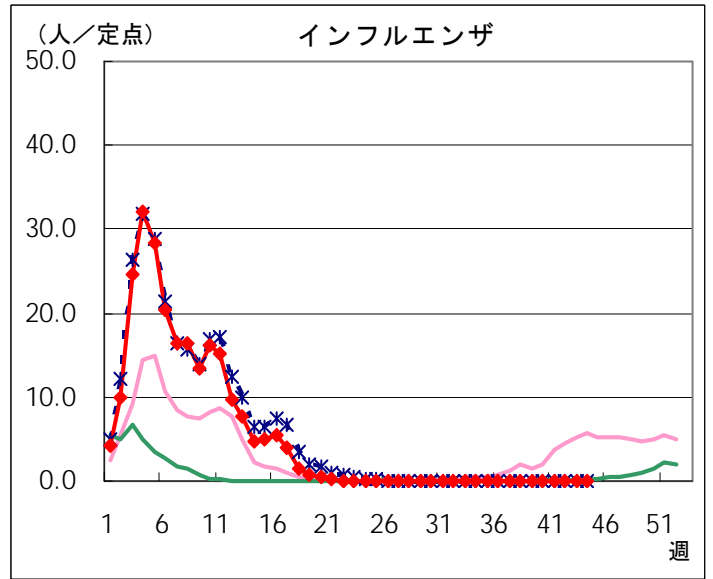
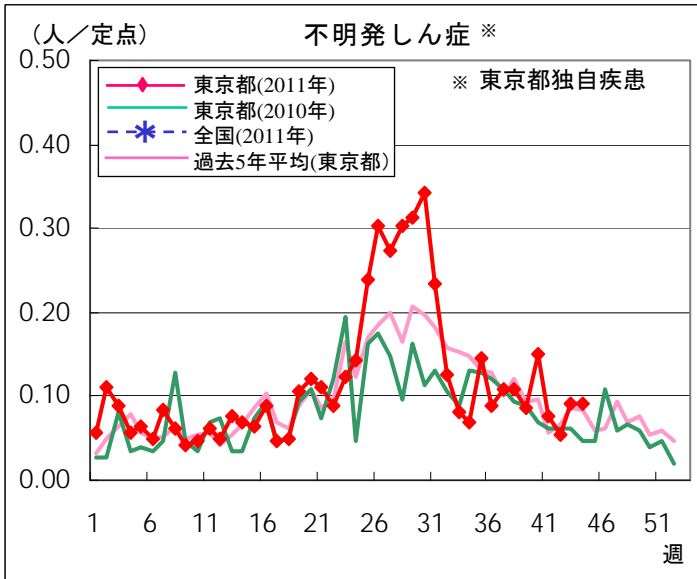
定点把握対象疾患 報告数【週別発生状況】 2011年44週現在

◆ 小児科定点

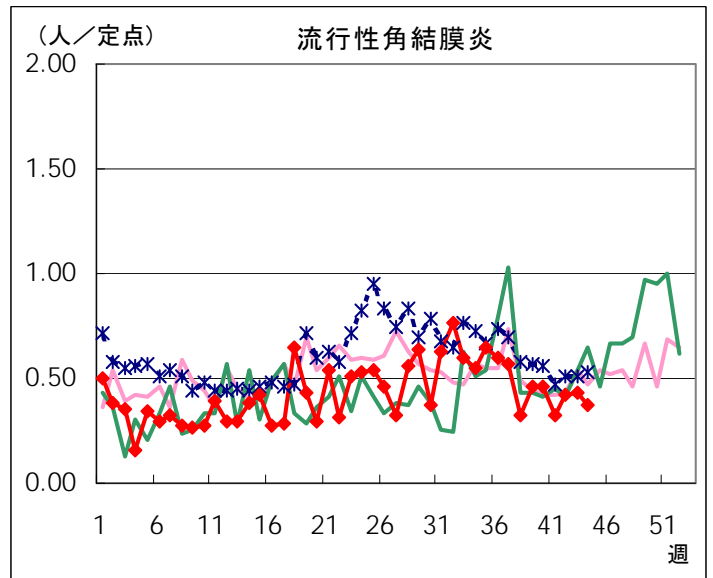
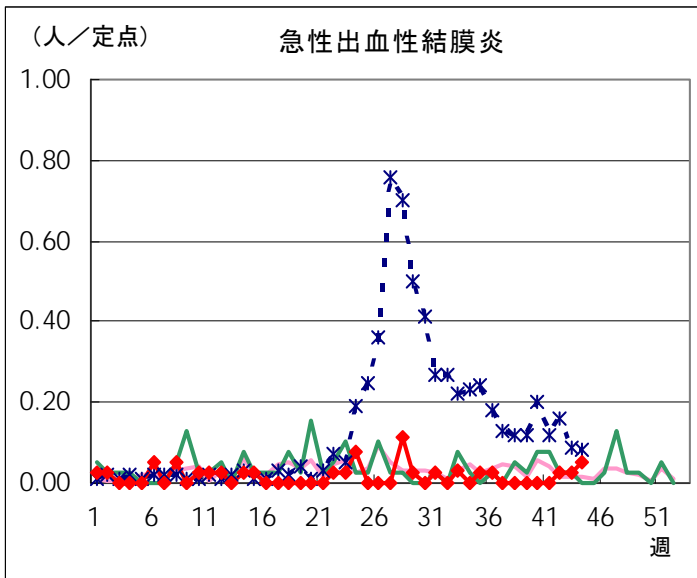




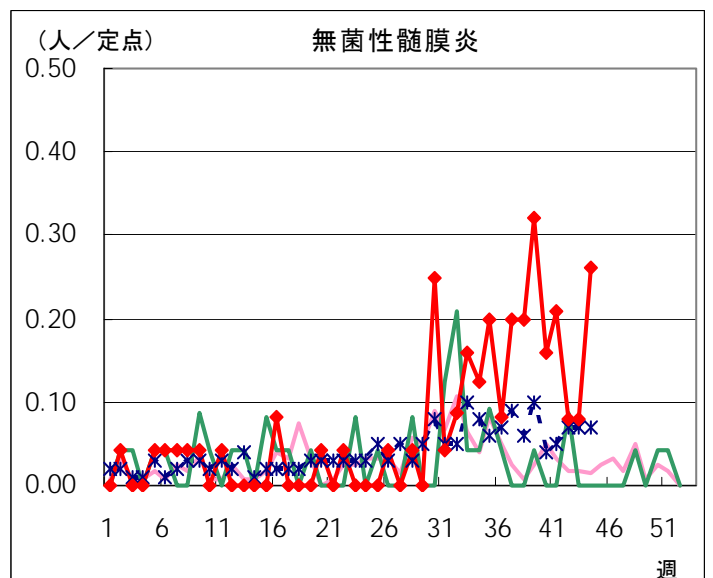
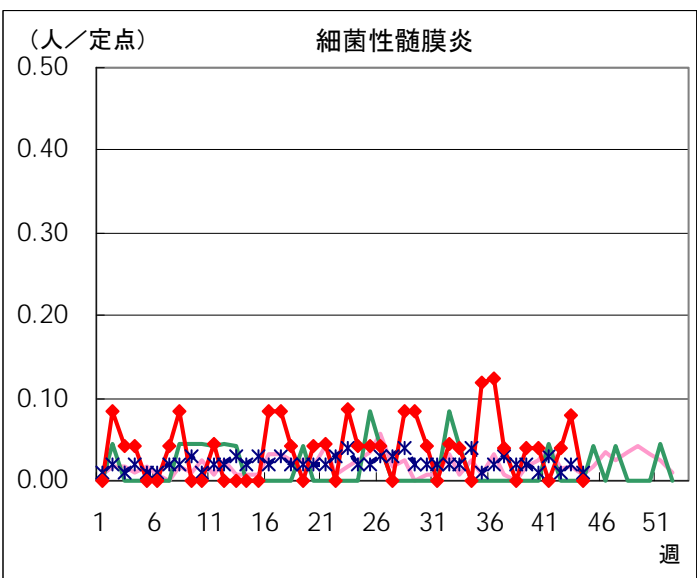
◆ インフルエンザ定点

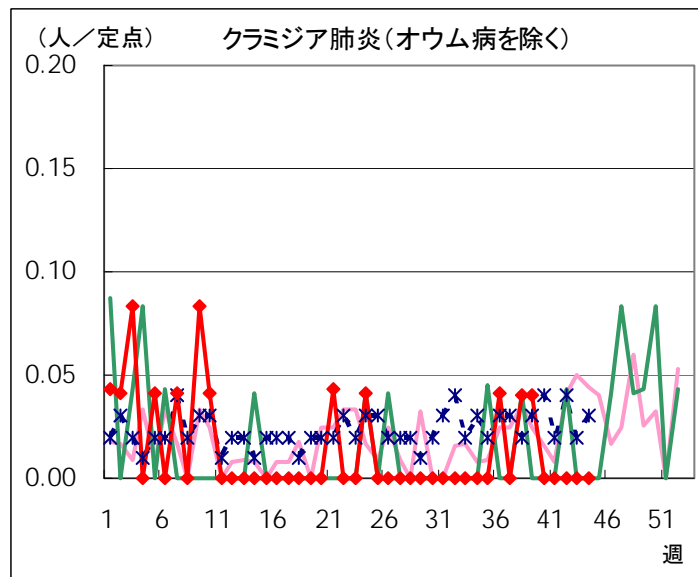
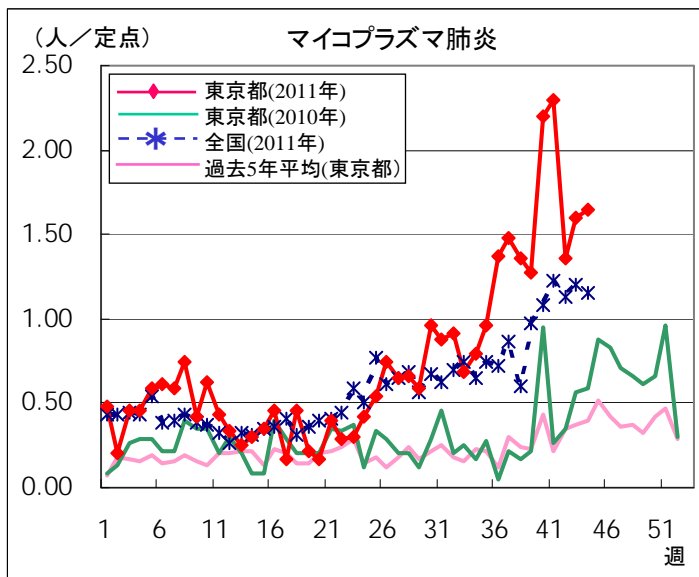


◆ 眼科定点

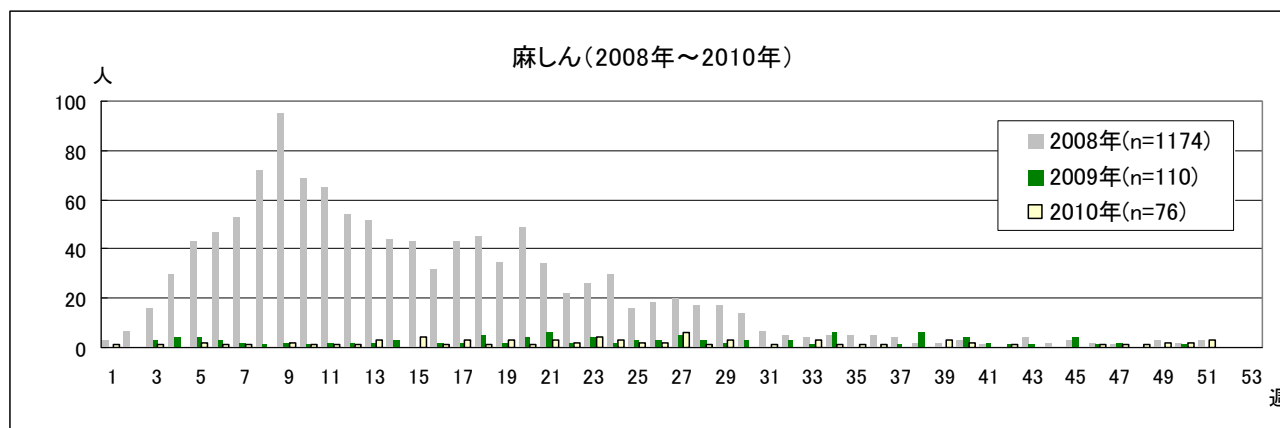
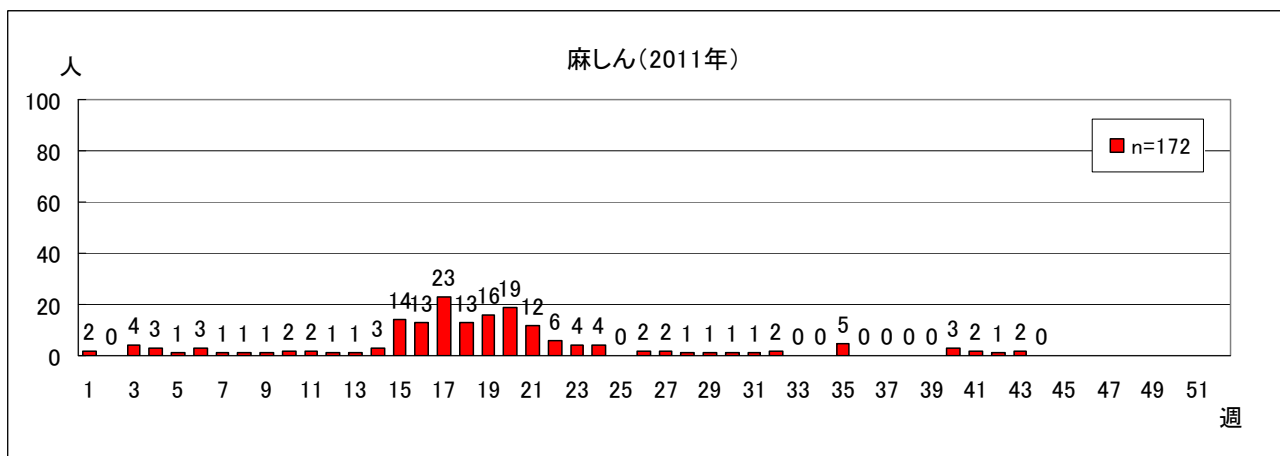


◆ 基幹定点





全数把握対象疾患 報告数【週別保健所受理状況】 2011年44週現在



定点(病原体)医療機関から搬入された検体の検査情報

◇病原体検出状況

検体採取日	臨床診断名	患者年齢	検査試料	検出病原体	検査法
10/20	ウイルス性髄膜炎	1M	髄液	エンテロウイルス	遺伝子
10/25	不明発しん症	9M	咽頭拭い液	ライノウイルス サイトメガロウイルス	
10/21	気管支炎	11M	咽頭拭い液	ライノウイルス	
10/17	手足口病、水痘	11M	咽頭拭い液	エンテロウイルス	
10/24	RSウイルス性細気管支炎	1	咽頭拭い液	RSウイルス、エンテロウイルス	
10/19	急性散在性脳脊髄炎	1	咽頭拭い液	エンテロウイルス	
10/20			糞便		
10/18	喘息性気管支炎	1	咽頭拭い液	ライノウイルス	
10/27	感染性胃腸炎	1	糞便	ノロウイルス(GⅡ)	
10/24	手足口病	1	咽頭拭い液	エンテロウイルス	
10/25	肺炎	1	咽頭拭い液	エンテロウイルス	
10/24	肺炎、喘息様気管支炎	1	鼻汁	ライノウイルス	
10/25	不明発しん症	1	咽頭拭い液	ライノウイルス ヒトヘルペスウイルス 6型	
10/23	ウイルス性髄膜炎	2	糞便	エンテロウイルス	
10/20	気管支炎	2	咽頭拭い液	アデノウイルス、ライノウイルス	
10/25	けいれん重積	2	咽頭拭い液	エンテロウイルス ヒトヘルペスウイルス 6型	
10/24	手足口病	2	咽頭拭い液	エンテロウイルス	
10/27	不明発しん症	2	咽頭拭い液	エンテロウイルス ヒトヘルペスウイルス 6型	
10/26	リンパ節炎	2	咽頭拭い液	EBウイルス	
10/26	手足口病 単純ヘルペスウイルス感染症	4	咽頭拭い液	エンテロウイルス	
10/24	突発性発しん	4	咽頭拭い液	ヒトヘルペスウイルス 7型	
10/24	流行性耳下腺炎	6	咽頭拭い液	EBウイルス	
10/24	不明発しん症、頸部リンパ節炎	6	咽頭拭い液	EBウイルス、パルボウイルスB19	
10/25	急性咽頭炎	7	咽頭拭い液	エンテロウイルス	

検体採取日	臨床診断名	患者年齢	検査試料	検出病原体	検査法
10/25	肺炎	7	咽頭拭い液	ライノウイルス	遺伝子
10/26	インフルエンザ	9	鼻汁	インフルエンザウイルスB型 ※	
10/26	急性胃腸炎	10	直腸拭い液	ノロウイルス(GⅡ)	
10/20	不明発しん症	11	咽頭拭い液	EBウイルス、ライノウイルス	
10/20	四肢湿しん	12	咽頭拭い液	EBウイルス	
10/25	下気道炎	17	咽頭拭い液	ライノウイルス	

※ 下記「遺伝子検査法によるインフルエンザウイルスの亜型別検出件数」の集計数に含まれる。

◇遺伝子検査法によるインフルエンザウイルスの亜型別検出件数

検出件数	インフルエンザウイルス			
	AH1型	AH3型	B型	AH1pdm09*型
43週	0	0	1	0
2011-2012年 シーズン累計**	0	1	1	0

* 2011年4月1日から新型インフルエンザ(AH1N1pdm)が季節性インフルエンザに移行されたため、表記を AH1pdm09 とします。

** 2011-2012シーズンの開始は第36週(2011年9月5日～9月11日)

病原体検査情報【検出病原体別・週別】

検出病原体		2011年							
		36週	37週	38週	39週	40週	41週	42週	43週
ウイルス	アデノウイルス	5		1	7	3		3	1
	ライノウイルス	8	3	3	8	6	4	5	9
	ポリオウイルス								
	コクサッキーウイルスA群	1							
	コクサッキーウイルスB群					1			
	エコーウイルス								
	エンテロウイルス71								
	その他のエンテロウイルス	21	31	4	31	8	9	12	13
	単純ヘルペスウイルス		2		1			2	
	水痘・帯状疱疹ウイルス					2		1	
	ヘルペスウイルス6/7	2	8		4	1	3		4
	EBウイルス	1	6	2	3			3	5
	サイトメガロウイルス				1	1			1
	ムンプスウイルス	1	1		3	1	3	2	
	麻疹ウイルス								
	風しんウイルス								
	パルボウイルスB19		1						1
	RSウイルス	4	5	1	13	3	6	1	1
	ノロウイルス				1				2
	ロタウイルス								
	インフルエンザウイルスAH1								
	インフルエンザウイルスAH3						1		
	インフルエンザウイルスB								1
インフルエンザウイルスAH1pdm09									
デングウイルス(抗体を含む)									
その他のウイルス									
細菌	カンピロバクター								
	サルモネラ		1					1	
	腸管出血性大腸菌								
	その他の腸管系病原菌								
	溶血性レンサ球菌								
	百日咳								
	マイコプラズマ								
	その他の細菌								
その他の病原体									

病原体検査情報【検出病原体別・臨床診断名別】

2011年36週～2011年43週

臨床診断名 検出病原体		インフルエンザ	上気道炎	下気道炎	感染性胃腸炎	無菌性髄膜炎	咽頭結膜熱	A群溶連菌咽頭炎	流行性角結膜炎	ヘルパンギーナ	手足口病	伝染性紅斑	不明発しん症	流行性耳下腺炎	水痘	麻疹	風しん	その他	
搬入検体数		6	38	68	19	78	7	5	8	38	3	26	19	5	1			96	
ウイルス	アデノウイルス		3	6	1		4			1			1					4	
	ライノウイルス		6	17		5	1			3		6	2	1				5	
	ポリオウイルス																		
	コクサッキーウイルスA群																	1	
	コクサッキーウイルスB群																	1	
	エコーウイルス																		
	エンテロウイルス71																		
	その他のエンテロウイルス		14	14	3	29	1		7	34		6	1					20	
	単純ヘルペスウイルス					1				2		1							1
	水痘・帯状疱疹しんウイルス														3				
	ヘルペスウイルス6/7									2	8		5						7
	EBウイルス		3			2						1	4	5					5
	サイトメガロウイルス		1										1						1
	ムンプスウイルス													10					1
	麻疹しんウイルス																		
	風しんウイルス																		
	パルボウイルスB19											1	1						
	RSウイルス		4	23			1				1								5
	ノロウイルス				3														
	ロタウイルス																		
	インフルエンザウイルスAH1																		
インフルエンザウイルスAH3	1																		
インフルエンザウイルスB	1																		
インフルエンザウイルスAH1pdm09																			
デングウイルス(抗体を含む)																			
その他のウイルス																			
細菌	カンピロバクター																		
	サルモネラ				2														
	腸管出血性大腸菌																		
	その他の腸管系病原菌																		
	溶血性レンサ球菌																		
	百日咳																		
	マイコプラズマ																		
	その他の細菌																		
その他の病原体																			