
INFECTIOUS DISEASES WEEKLY REPORT

TOKYO **iDWR**

東京都感染症情報センター

東京都感染症週報

2011年第47週
(11月21日～11月27日)

* 2011年11月30日現在の情報により作成しています。
最新のデータは「Web版感染症発生動向」をご覧ください。
<http://survey.tokyo-eiken.go.jp/>

平成23(2011)年12月1日発行

編集・発行

東京都健康安全研究センター疫学情報室

電話：03-3363-3213(直通)

FAX：03-5332-7365

e-mail：idsc@tokyo-eiken.go.jp

全数把握対象疾患 報告数 2011年47週

分類	対象疾患	東京都(保健所受理週)				年累計	全国(診断週)	
		44週	45週	46週	47週		47週	年累計
一類	エボラ出血熱							
	クリミア・コンゴ出血熱							
	痘そう							
	南米出血熱							
	ペスト							
	マールブルグ病							
	ラッサ熱							
二類	急性灰白髄炎					1		1
	結核	80	97	75	60	4,510	275	27,534
	ジフテリア							
	重症急性呼吸器症候群 *1							
	鳥インフルエンザ(H5N1)							
三類	コレラ					3		10
	細菌性赤痢	3	3	2	1	77	2	276
	腸管出血性大腸菌感染症	3	1	5	3	250	31	3,714
	腸チフス					5		21
	パラチフス					9		20
四類	E型肝炎					9	2	54
	ウエストナイル熱							
	A型肝炎		1			25	1	168
	エキノкокクス症					1		14
	黄熱							
	オウム病					3		13
	オムスク出血熱							
	回帰熱							
	キャサヌル森林病							
	Q熱							1
	狂犬病							
	コクシジオイデス症					2		2
	サル痘							
	腎症候性出血熱							
	西部ウマ脳炎							
	ダニ媒介脳炎							
	炭疽							
	チクングニア熱							9
	つつが虫病		1	1	1	11	26	298
	デング熱				5	26	6	96
	東部ウマ脳炎							
	鳥インフルエンザ(H5N1を除く)							
	ニパウイルス感染症							
	日本紅斑熱					1	1	159
	日本脳炎					1		8
	ハンタウイルス肺症候群							
	Bウイルス病							
	鼻疽							
	ブルセラ症							
	ベネズエラウマ脳炎							
	ヘンドラウイルス感染症							
	発しんチフス							
	ボツリヌス症						1	6
	マラリア					24	1	72
	野兎病							
ライム病					3		7	
リッサウイルス感染症								
リフトバレー熱								
類鼻疽							3	
レジオネラ症		2		2	65	13	730	
レプトスピラ症		1			5		24	
ロッキー山紅斑熱								

分類	対象疾患	東京都(保健所受理週)					全国(診断週)	
		44週	45週	46週	47週	年累計	47週	年累計
五類 (全数届出)	アメーバ赤痢	6	4	5	1	157	4	742
	ウイルス性肝炎(A型・E型を除く)	1	1		2	35	3	221
	急性脳炎 *2					17	1	226
	クリプトスポリジウム症					2		8
	クロイツフェルト・ヤコブ病					13		122
	劇症型溶血性レンサ球菌感染症					28		179
	後天性免疫不全症候群	9	12	9	6	368	15	1,321
	ジアルジア症	1				10		56
	髄膜炎菌性髄膜炎					2	1	10
	先天性風しん症候群							1
	梅毒	3	7	4	5	217	11	727
	破傷風					7		102
	バンコマイシン耐性黄色ブドウ球菌感染症							
	バンコマイシン耐性腸球菌感染症	1				2	2	59
	風しん		1	1	1	30	5	351
麻しん		1		3	176	5	426	
2011/11/30集計								

*1 病原体がコロナウイルス属SARSコロナウイルスであるものに限る。

*2 ウエストナイル脳炎、西部ウマ脳炎、ダニ媒介性脳炎、東部ウマ脳炎、日本脳炎、ベネズエラウマ脳炎及びリフトバレー熱を除く。

(全数把握対象疾患のコメント)

〈二類感染症〉

結核 60件 肺結核 25件、その他の結核 33件、肺結核及びその他の結核 2件、年齢は5歳未満 2件、10代 3件、20代 10件、30代 6件、40代 8件、50代 6件、60代 8件、70代 11件、80代 5件、90歳以上 1件、推定感染地は国内 56件、中国 3件、国内及び中国 1件であった。

〈三類感染症〉

細菌性赤痢 1件 患者、菌種はソンネ、年齢は30代、推定感染地はインドネシア、推定感染経路は経口感染であった。

腸管出血性大腸菌感染症 3件 患者 3件、血清型・毒素型はO157 VT1 1件、O157 VT1・VT2 1件、O91 VT1 1件、年齢は10代 1件、40代 2件、推定感染地は国内 3件、推定感染経路は経口感染 1件、その他(不明) 2件であった。

〈四類感染症〉

つつが虫病 1件 患者、年齢は40代、推定感染地は国内(静岡県)であった。

デング熱 5件 患者 5件、年齢は5歳未満 1件、20代 1件、30代 1件、40代 1件、50代 1件、推定感染地はタイ 2件、フィリピン 2件、ベトナム 1件であった。

レジオネラ症 2件 肺炎型 1件、ポンティアック型 1件、年齢は40代 1件、60代 1件、推定感染地は国内 2件、推定感染経路はその他(不明) 2件であった。

〈五類感染症〉

アメーバ赤痢 1件 腸管アメーバ、年齢は40代、推定感染地は国内、推定感染経路は経口感染であった。

ウイルス性肝炎 2件 B型 2件、年齢は40代 1件、60代 1件、推定感染地は国内 2件、推定感染経路は性的接触(異性間) 2件であった。

後天性免疫不全症候群 6件 AIDS 1件、無症候キャリア 4件、その他 1件、AIDSの年齢は30代 1件、無症候キャリア及びその他の年齢は20代 1件、30代 1件、40代 1件、50代 1件、60代 1件、推定感染地は国内 6件、推定感染経路は性的接触 6件(同性間 3件、異性間 3件)であった。

梅毒 5件 早期顕症梅毒Ⅰ期 1件、早期顕症梅毒Ⅱ期 2件、無症候梅毒 2件、年齢は30代 4件、40代 1件、推定感染地は国内 5件、推定感染経路は性的接触(同性間) 5件であった。

風しん 1件 検査診断例、年齢は30代、推定感染地は国内、推定感染経路はその他(不明)、風しん含有ワクチン接種歴は不明であった。

麻しん 3件 検査診断例 2件、修飾麻しん 1件、年齢は5歳未満 1件、20代 2件、推定感染地は国内 3件、推定感染経路は飛沫・飛沫核 1件、その他(不明) 2件、麻しん含有ワクチン接種歴は1回接種 1件、接種なし 1件、不明 1件であった。

※第46週で報告のあった、五類 ウイルス性肝炎 1件は削除された。

定点把握対象疾患 報告数 2011年47週

定点種別	対象疾患	2011年					報告 医療 機関数	定点 医療 機関数
		44週	45週	46週	47週	定点当たり		
小児科	RSウイルス感染症	98	76	94	112	0.43	263	264
	咽頭結膜熱	42	56	60	60	0.23		
	A群溶血性レンサ球菌咽頭炎	389	436	521	574	2.18		
	感染性胃腸炎	1,037	1,375	1,681	1,944	7.39		
	水痘	312	282	359	438	1.67		
	手足口病	248	179	146	130	0.49		
	伝染性紅斑	62	58	65	63	0.24		
	突発性発しん	151	185	160	164	0.62		
	百日咳	7	10	8	8	0.03		
	ヘルパンギーナ	32	21	25	19	0.07		
	流行性耳下腺炎	73	90	81	80	0.30		
	川崎病(注1)	5	6	8	8	0.03		
	不明発しん症(注1)	24	30	21	15	0.06		
インフルエンザ	インフルエンザ(注2)	12	23	36	29	0.07	417	419
眼科	急性出血性結膜炎	2					37	39
	流行性角結膜炎	14	20	15	20	0.54		
基幹	細菌性髄膜炎(注3)		1		1	0.04	25	25
	無菌性髄膜炎	6	4	2	4	0.16		
	マイコプラズマ肺炎	39	39	41	66	2.64		
	クラミジア肺炎(オウム病を除く)			1	1	0.04		
	インフルエンザ入院(注4)		1					
2011/11/30集計								

(注1) 不明発しん症、川崎病 は東京都が独自に指定する疾患である。

(注2) 鳥インフルエンザを除く。

(注3) 髄膜炎菌性髄膜炎を除く。

(注4) 36週より開始

(今週の注目される定点把握対象疾患)

- ・ A群溶血性レンサ球菌咽頭炎の定点当たり報告数は増加している。
- ・ 感染性胃腸炎の定点当たり報告数は増加している。
- ・ 水痘の定点当たり報告数は増加している。
- ・ マイコプラズマ肺炎の定点当たり報告数は上昇し、過去5年平均と比較して高い値で推移している。

(小児科・内科定点医療機関からのコメント)

大田区

- ・ 感染性胃腸炎 10代、カンピロバクター性腸炎 1名。

世田谷区

- ・ 感染性胃腸炎 0歳児(11か月)、ロタウイルス 1名。
- ・ 検査キットでアデノウイルス陽性 2名。マイコプラズマ肺炎 2名(採血・X-Rayにて)。
- ・ 水痘が増加しました。溶連菌もまだ流行中。

荒川区

- ・ 感染性胃腸炎 ノロウイルスが引続き流行しています。手足口病も流行しています。
- ・ 水痘 増加傾向にあり。

板橋区

- ・ 感染性胃腸炎 便よりロタ抗原 1名。

八王子市

- ・ アデノウイルス感染症 1歳児 5名。

南多摩

- ・ 感染性胃腸炎 小学校 1校、11月24日から胃腸炎症状のため3学年で学級閉鎖。

多摩小平

- ・ マイコプラズマ肺炎 2名。
- ・ マイコプラズマ肺炎 5名、病原性大腸菌 10名、アデノウイルス腸炎 2名、ノロウイルス腸炎 2名。

※ インフルエンザの迅速診断結果及びコメントは14頁にまとめて記載しました。

定点把握対象疾患 報告数【年齢階級別】 2011年47週

定点種別	小児科									
	RSウイルス感染症	咽頭結膜熱	A群溶血性レンサ球菌咽頭炎	感染性胃腸炎	水痘	手足口病	伝染性紅斑	突発性発しん	百日咳	ヘルパンギーナ
～6か月	11		1	21	4	1		3		
～1歳	35	1	5	128	23	6	2	55		3
1歳	46	7	12	313	47	34	7	96		6
2歳	14	8	28	236	59	25	1	8		1
3歳	2	9	36	210	70	16	6		2	1
4歳	4	20	75	188	69	13	11	1		4
5歳		7	85	152	60	9	13			2
6歳		1	65	112	43	12	2			1
7歳		3	80	67	27	2	10			
8歳		1	50	76	19	1	6	1		
9歳		1	35	68	6	2	4		1	
10～14歳		1	70	137	7		1		2	
15～19歳			5	33	1				1	
20～29歳		1	27	203	3	9			2	1
30～39歳										
40～49歳										
50～59歳										
60～69歳										
70～79歳										
80歳以上										
合計	112	60	574	1944	438	130	63	164	8	19
先週比	18		53	263	79	-16	-2	4		-6

注：小児科定点把握対象疾患の「20～29歳」は「20歳以上」と読み替える。
眼科定点把握対象疾患のうち、「70～79歳」は「70歳以上」と読み替える。

定点種別	小児科			インフルエンザ	眼科	
	流行性耳下腺炎	川崎病	不明発しん症	インフルエンザ	急性出血性結膜炎	流行性角結膜炎
～6か月		2				
～1歳		1	5	1		
1歳	4	1	7	1		
2歳	9	2	1	1		
3歳	7		1	3		1
4歳	11	1	1	3		
5歳	2	1		4		
6歳	7			3		
7歳	7			4		
8歳	10			3		
9歳	4					
10～14歳	12					
15～19歳	2					
20～29歳	5					5
30～39歳				2		5
40～49歳				3		2
50～59歳						2
60～69歳						2
70～79歳				1		3
80歳以上						
合計	80	8	15	29		20
先週比	-1		-6	-7		5

注：小児科定点把握対象疾患の「20～29歳」は「20歳以上」と読み替える。
眼科定点把握対象疾患のうち、「70～79歳」は「70歳以上」と読み替える。

全数把握対象疾患 (風しん、麻しん)報告数

【年齢階級別】 2011年47週

	風しん	麻しん
0歳		
1歳		1
2歳		
3歳		
4歳		
5歳		
6歳		
7歳		
8歳		
9歳		
10～14歳		
15～19歳		
20～29歳		2
30～39歳	1	
40～49歳		
50～59歳		
60～69歳		
70～79歳		
80歳以上		
合計	1	3

定点把握対象疾患 報告数【保健所別】 2011年47週

定点種別	小児科									
	RSウイルス 感染症	咽頭結膜熱	A群溶血性 レンサ球菌 咽頭炎	感染性 胃腸炎	水痘	手足口病	伝染性 紅斑	突発性 発しん	百日咳	ヘルパン ギーナ
千代田				2	2	5				
中央区		1	1	12	3	1		5		
みなと	3	2	1	44	1	3	3	1	1	
新宿区	7	2	13	40	11			2		
文京	1	1	3	24		1		3		
台東	1		10	23	4	2		5		1
墨田区	5	2	12	34	8	4	1	5		
江東区	6	3	25	89	30	7		8		
品川区		1	18	54	18	3		6		1
目黒区			2	16	1	2	1	2		
大田区	11	9	40	161	18	2	2	10	1	1
世田谷	4	7	66	111	15	10	1	10		
渋谷区			3	28	1	1		1		
中野区	1	1	5	79	2	6		2		1
杉並	1		15	113	6	1		8		
池袋				21	1	3		1		
北区	1		10	37	3	3		3		
荒川区	3	1	12	46	5	12		1		
板橋区		1	1	43	7	2	2	1		1
練馬区		1	12	108	39	1	1	4	2	
足立	9	1	19	120	25	7	4	13		1
葛飾区	3	1	8	66	26	1	2	5		
江戸川	5	6	38	67	26	6		9		3
八王子市	8	2	36	102	26	3	9	8	2	2
町田市	4		76	107	19	15	6	6	1	1
西多摩	1		17	40	12	6	1	2		2
南多摩	6	2	12	69	18	2	1	8		3
多摩立川	12	1	24	112	31	4		4	1	
多摩府中	7	8	38	64	55	6	23	14		1
多摩小平	13	7	57	111	25	11	5	17		1
島しょ				1			1			
東京都合計	112	60	574	1,944	438	130	63	164	8	19

全数把握対象疾患
(風しん、麻しん)報告数

【保健所別】 2011年47週

定点種別	小児科			インフルエンザ	眼科	
	流行性 耳下腺炎	川崎病	不明 発しん症	インフル エンザ	急性出血 性結膜炎	流行性 角結膜炎
千代田		1				
中央区	1					1
みなと	1					
新宿区	7	2				1
文京						3
台東	1					
墨田区	1			1		
江東区	1					3
品川区			1			
目黒区	1					
大田区	6	1	1			3
世田谷	7		4	5		1
渋谷区						
中野区	3			2		
杉並	6		1	1		
池袋						2
北区	2					
荒川区	3		1	4		1
板橋区						1
練馬区	5			1		
足立	1					
葛飾区			2	6		
江戸川	5			7		1
八王子市	11	1				
町田市	1		2	1		
西多摩	1					
南多摩	3					
多摩立川	4		3			
多摩府中	2					
多摩小平	7	3		1		3
島しょ						

東京都合計	80	8	15	29	-	20
-------	----	---	----	----	---	----

	風しん	麻しん
千代田		
中央区		
みなと		
新宿区		
文京		
台東		
墨田区		
江東区		
品川区	1	1
目黒区		
大田区		
世田谷		
渋谷区		1
中野区		
杉並		
池袋		
北区		
荒川区		
板橋区		
練馬区		1
足立		
葛飾区		
江戸川		
八王子市		
町田市		
西多摩		
南多摩		
多摩立川		
多摩府中		
多摩小平		
島しょ		

東京都合計	1	3
-------	---	---

定点把握対象疾患 報告数【保健所別・定点当たり】 2011年47週

定点種別	小児科									
	RSウイルス感染症	咽頭結膜熱	A群溶血性レンサ球菌咽頭炎	感染性胃腸炎	水痘	手足口病	伝染性紅斑	突発性発しん	百日咳	ヘルパンギーナ
千代田				0.67	0.67	1.67				
中央区		0.33	0.33	4.00	1.00	0.33		1.67		
みなと	0.50	0.33	0.17	7.33	0.17	0.50	0.50	0.17	0.17	
新宿区	0.88	0.25	1.63	5.00	1.38			0.25		
文京	0.25	0.25	0.75	6.00		0.25		0.75		
台東	0.25		2.50	5.75	1.00	0.50		1.25		0.25
墨田区	1.00	0.40	2.40	6.80	1.60	0.80	0.20	1.00		
江東区	0.67	0.33	2.78	9.89	3.33	0.78		0.89		
品川区		0.13	2.25	6.75	2.25	0.38		0.75		0.13
目黒区			0.40	3.20	0.20	0.40	0.20	0.40		
大田区	0.85	0.69	3.08	12.38	1.38	0.15	0.15	0.77	0.08	0.08
世田谷	0.25	0.44	4.13	6.94	0.94	0.63	0.06	0.63		
渋谷区			0.75	7.00	0.25	0.25		0.25		
中野区	0.14	0.14	0.71	11.29	0.29	0.86		0.29		0.14
杉並	0.10		1.50	11.30	0.60	0.10		0.80		
池袋				4.20	0.20	0.60		0.20		
北区	0.14		1.43	5.29	0.43	0.43		0.43		
荒川区	0.75	0.25	3.00	11.50	1.25	3.00		0.25		
板橋区		0.10	0.10	4.30	0.70	0.20	0.20	0.10		0.10
練馬区		0.08	0.92	8.31	3.00	0.08	0.08	0.31	0.15	
足立	0.69	0.08	1.46	9.23	1.92	0.54	0.31	1.00		0.08
葛飾区	0.38	0.13	1.00	8.25	3.25	0.13	0.25	0.63		
江戸川	0.42	0.50	3.17	5.58	2.17	0.50		0.75		0.25
八王子市	0.73	0.18	3.27	9.27	2.36	0.27	0.82	0.73	0.18	0.18
町田市	0.50		9.50	13.38	2.38	1.88	0.75	0.75	0.13	0.13
西多摩	0.13		2.13	5.00	1.50	0.75	0.13	0.25		0.25
南多摩	0.67	0.22	1.33	7.67	2.00	0.22	0.11	0.89		0.33
多摩立川	0.86	0.07	1.71	8.00	2.21	0.29		0.29	0.07	
多摩府中	0.35	0.40	1.90	3.20	2.75	0.30	1.15	0.70		0.05
多摩小平	0.87	0.47	3.80	7.40	1.67	0.73	0.33	1.13		0.07
島しょ				1.00			1.00			

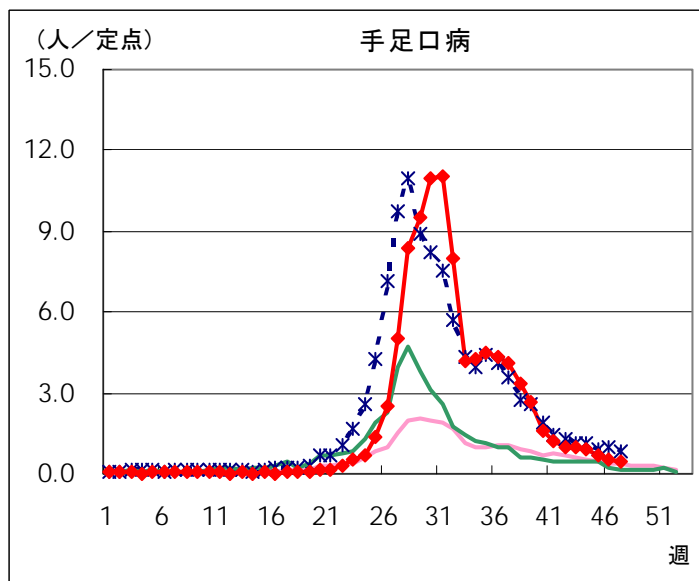
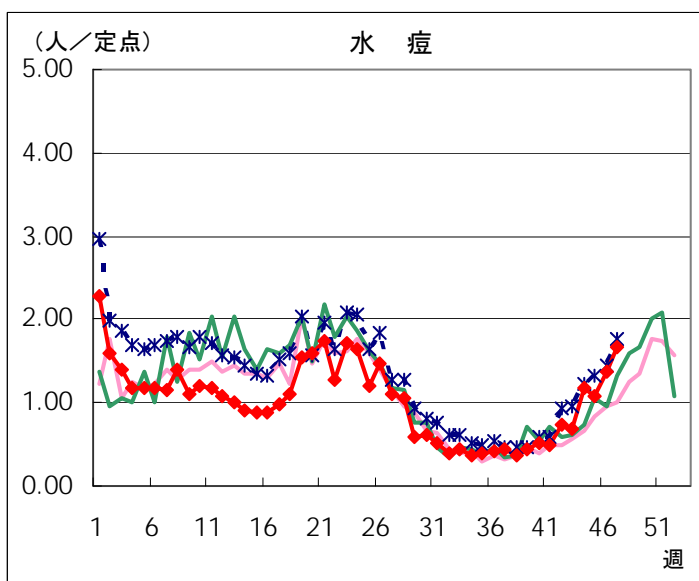
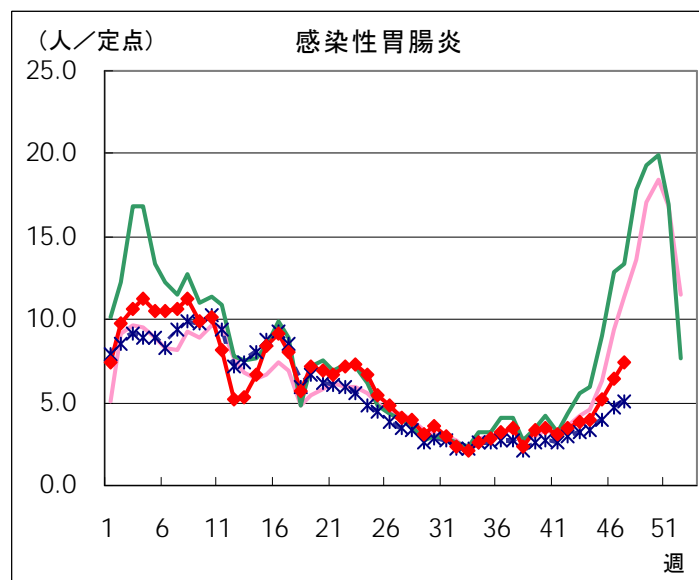
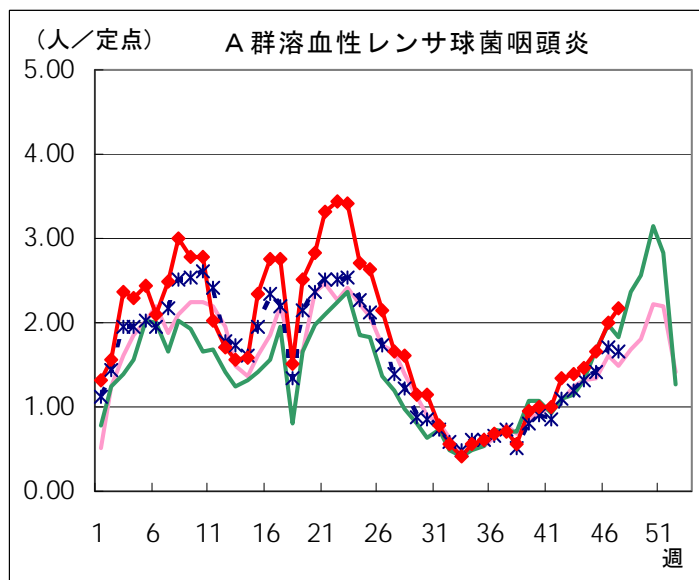
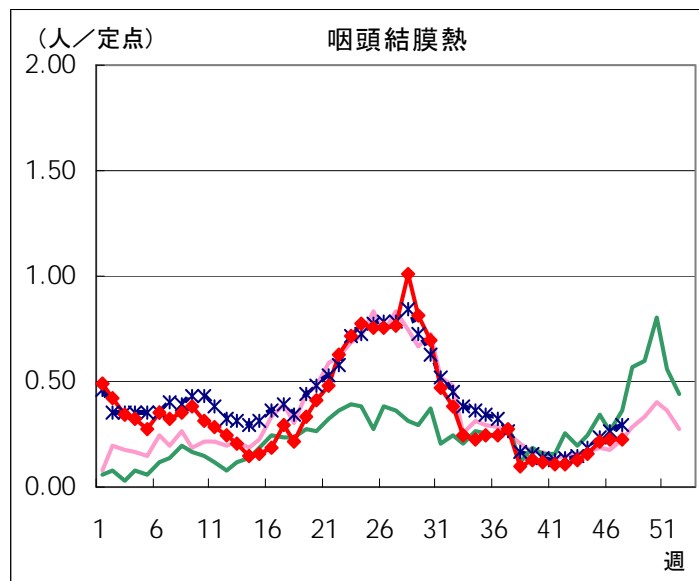
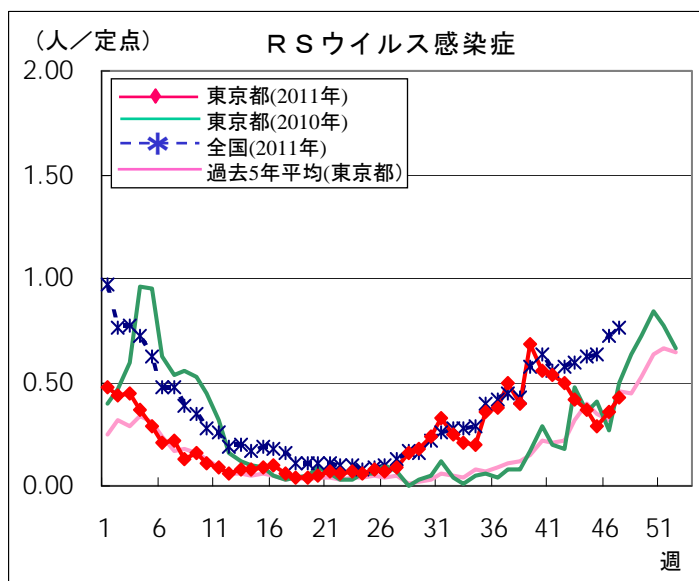
東京都	0.43	0.23	2.18	7.39	1.67	0.49	0.24	0.62	0.03	0.07
-----	------	------	------	------	------	------	------	------	------	------

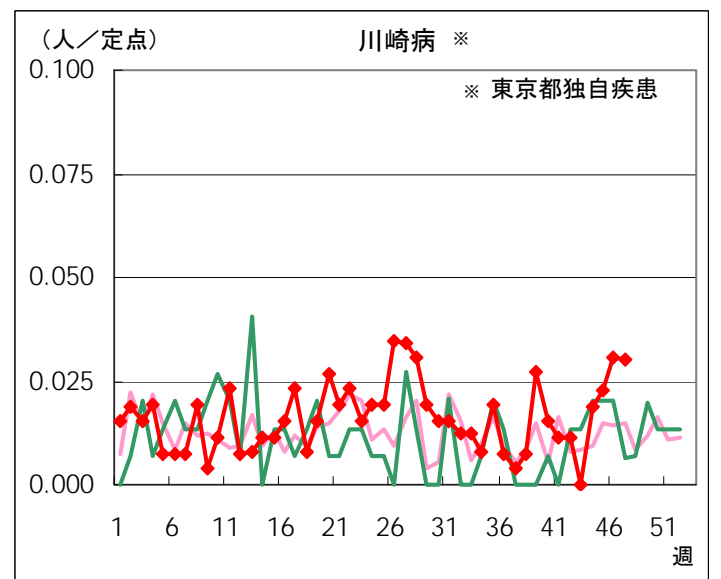
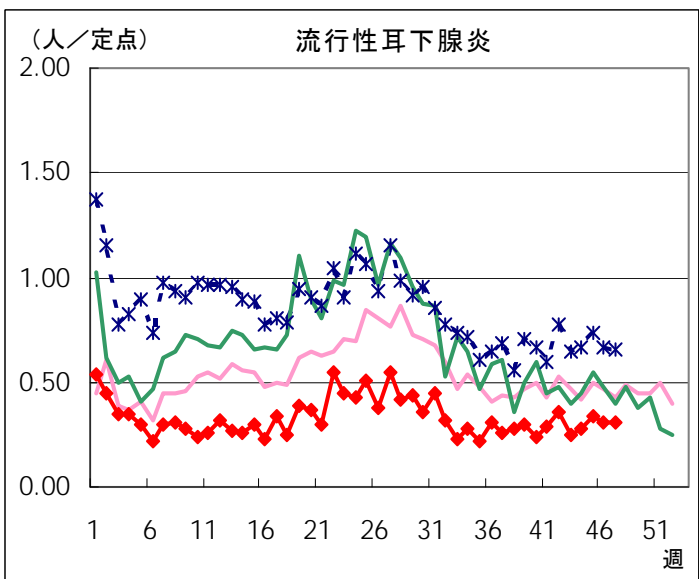
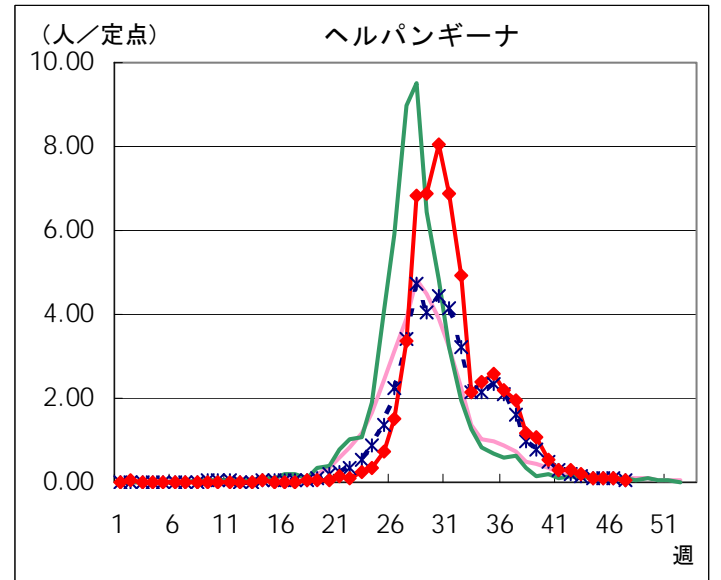
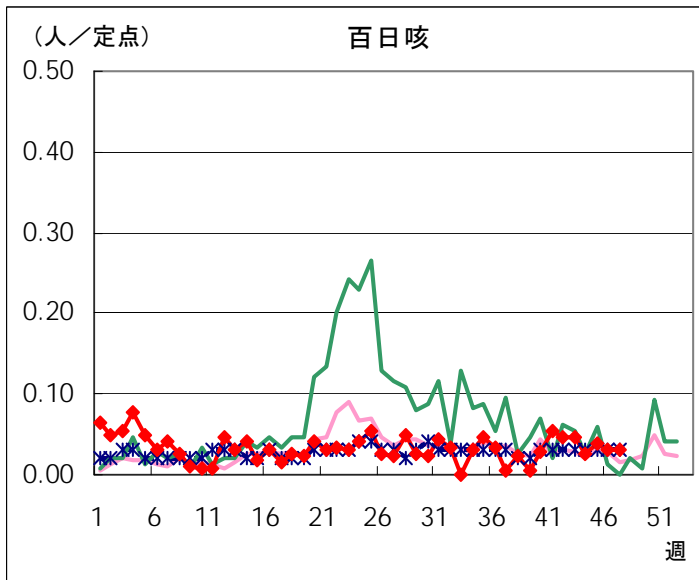
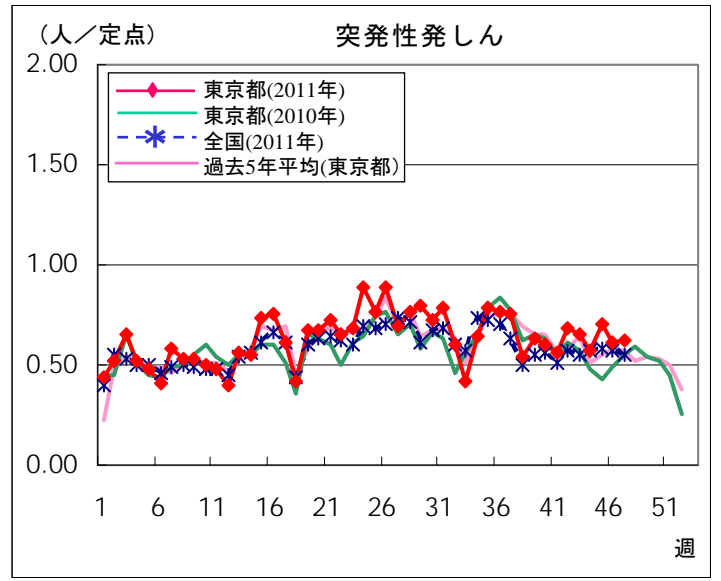
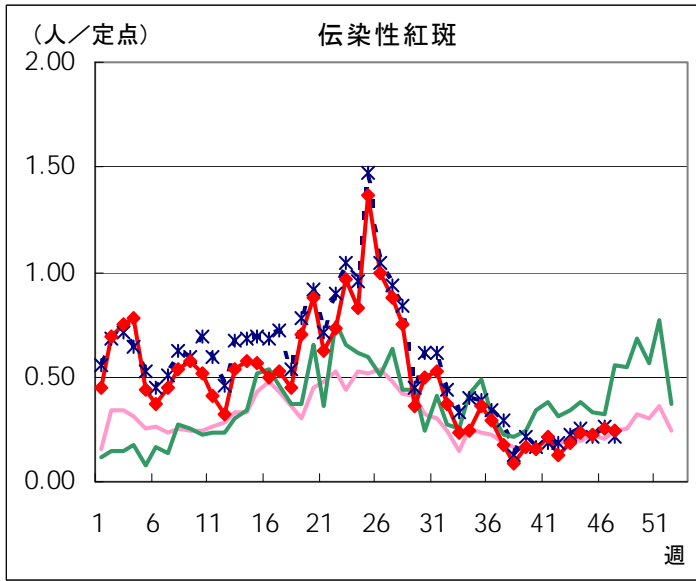
定点種別	小児科			インフルエンザ	眼科	
	流行性 耳下腺炎	川崎病	不明 発しん症	インフル エンザ	急性出血 性結膜炎	流行性 角結膜炎
千代田		0.33				
中央区	0.33					1.00
みなと	0.17					
新宿区	0.88	0.25				1.00
文京						3.00
台東	0.25					
墨田区	0.20			0.13		
江東区	0.11					3.00
品川区			0.13			
目黒区	0.20					
大田区	0.46	0.08	0.08			1.50
世田谷	0.44		0.25	0.20		0.50
渋谷区						
中野区	0.43			0.18		
杉並	0.60		0.10	0.06		
池袋						2.00
北区	0.29					
荒川区	0.75		0.25	0.57		1.00
板橋区						0.50
練馬区	0.38			0.05		
足立	0.08					
葛飾区			0.25	0.46		
江戸川	0.42			0.37		0.50
八王子市	1.00	0.09				
町田市	0.13		0.25	0.08		
西多摩	0.13					
南多摩	0.33					
多摩立川	0.29		0.21			
多摩府中	0.10					
多摩小平	0.47	0.20		0.04		1.50
島しょ						

東京都	0.30	0.03	0.06	0.07	-	0.54
-----	------	------	------	------	---	------

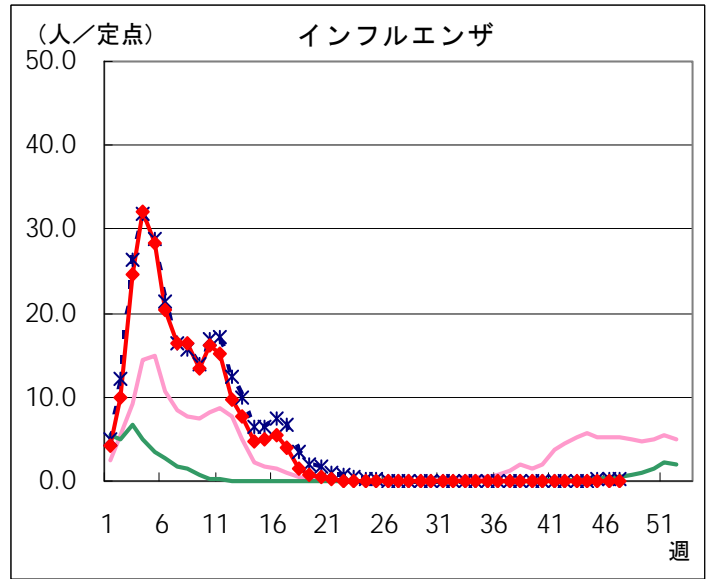
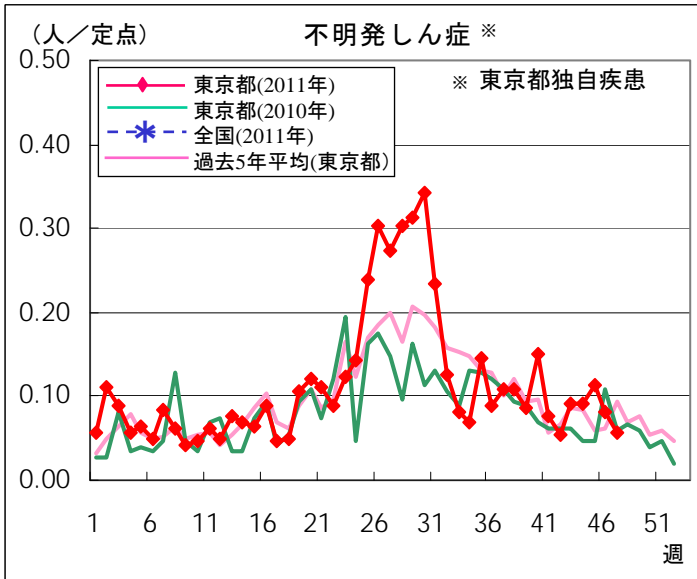
定点把握対象疾患 報告数【週別発生状況】 2011年47週現在

◆ 小児科定点

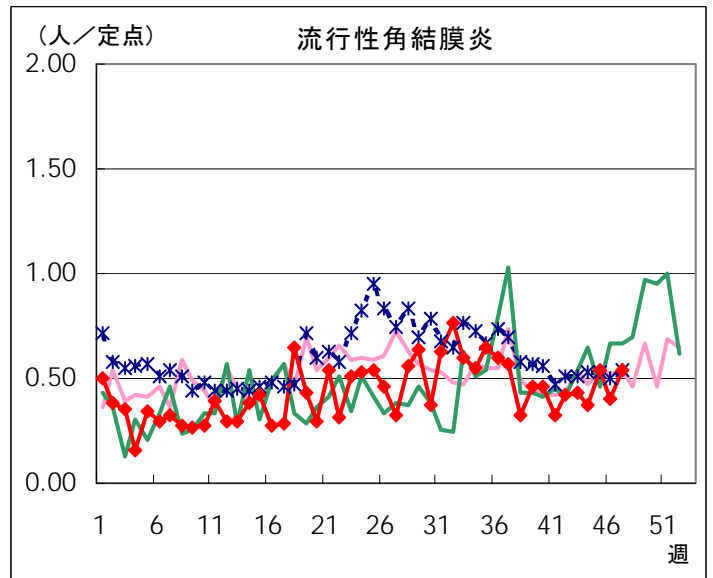
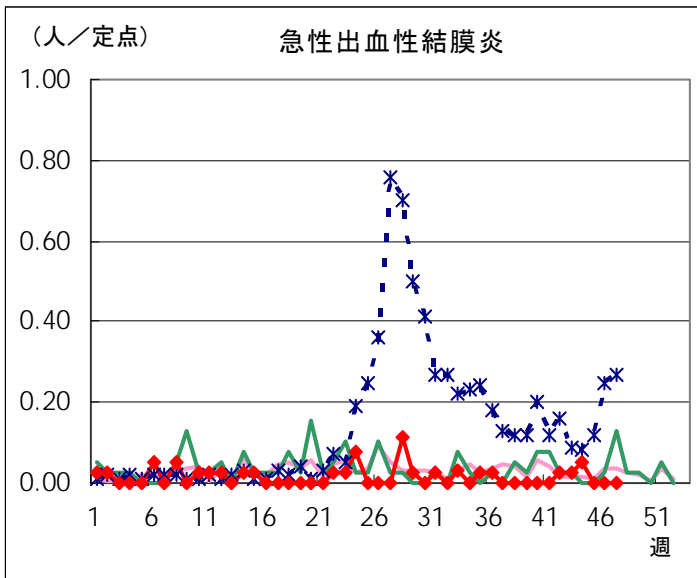




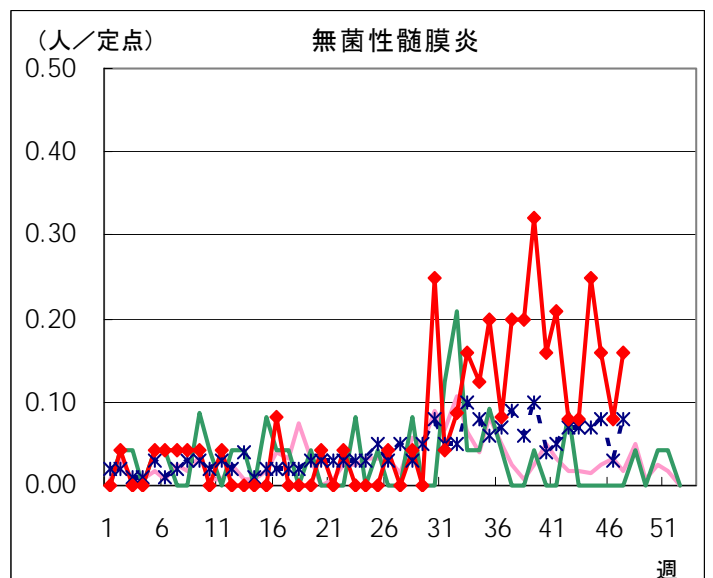
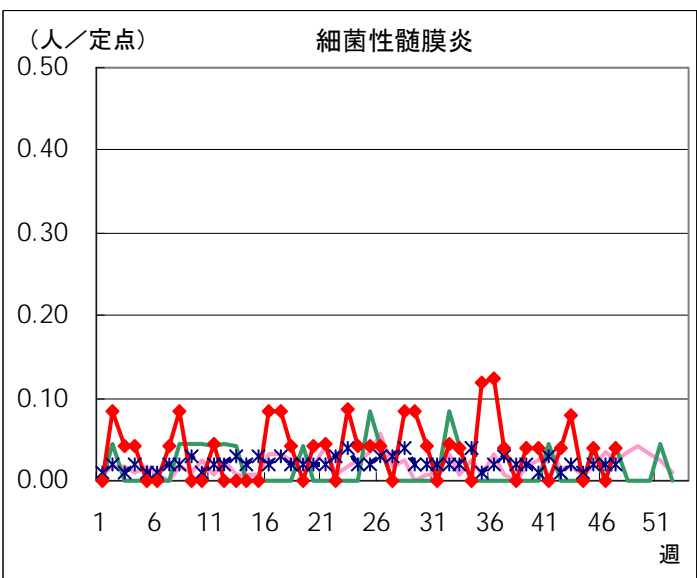
◆ インフルエンザ定点

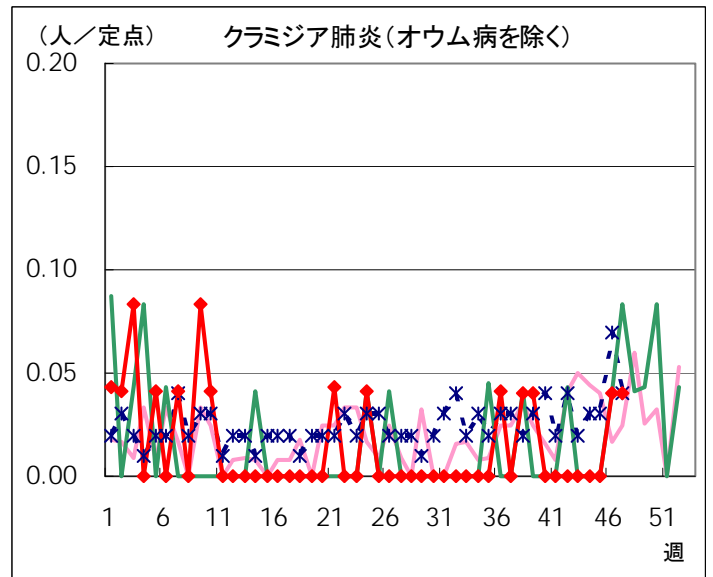
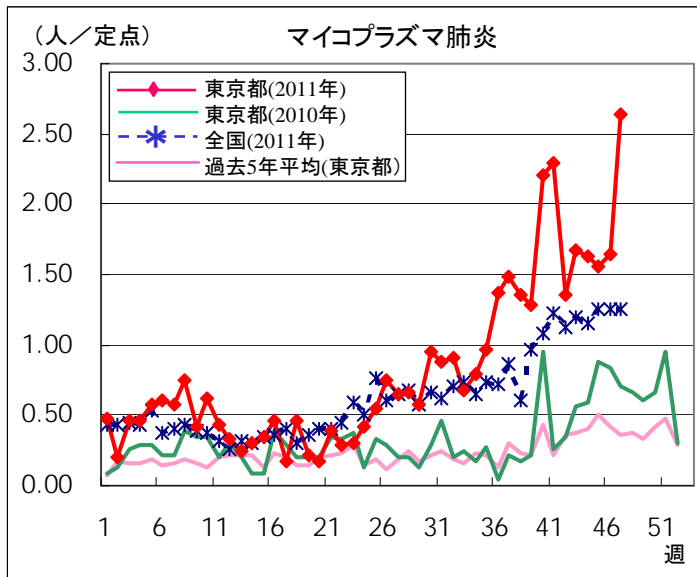


◆ 眼科定点

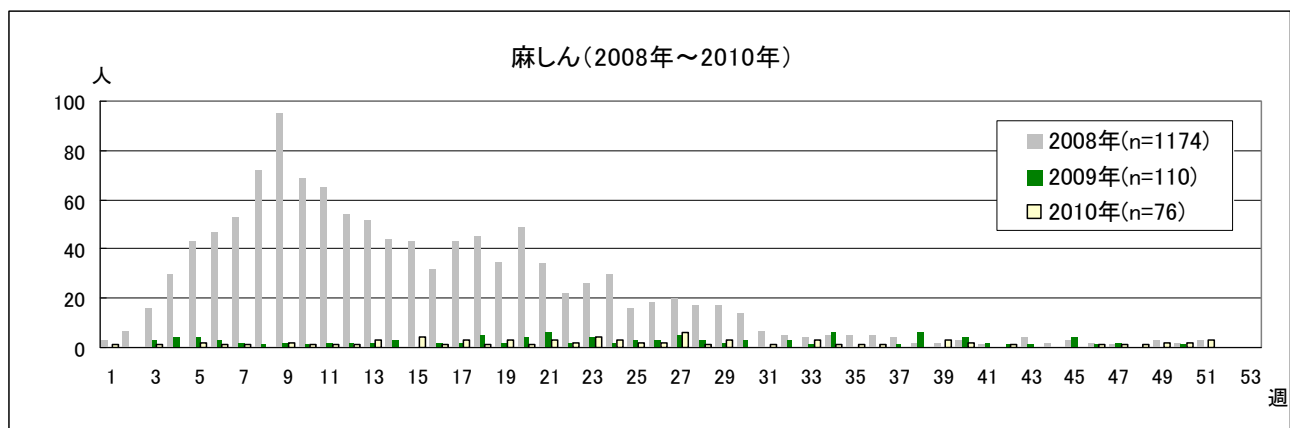
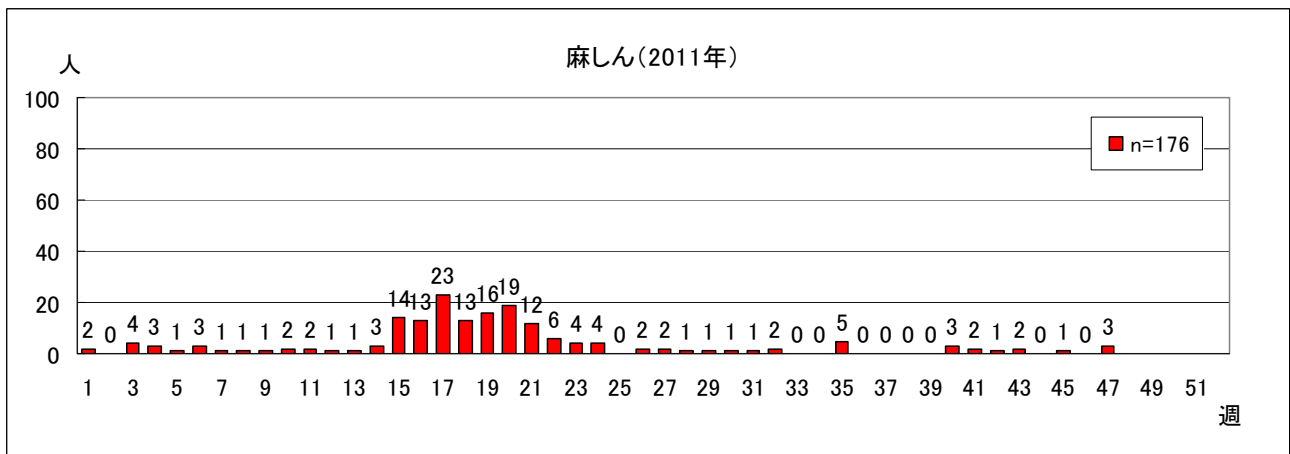


◆ 基幹定点





全数把握対象疾患 報告数【週別保健所受理状況】 2011年47週現在



定点(病原体)医療機関から搬入された検体の検査情報

◇病原体検出状況

検体採取日	臨床診断名	患者年齢	検査試料	検出病原体	検査法
11/17	感染性腸炎	1M	糞便	ライノウイルス	遺伝子
11/2	気管支炎	8M	咽頭拭い液	ライノウイルス	
11/15	急性胃腸炎	1	直腸拭い液	アデノウイルス、サポウイルス	
11/10	不明発しん症	1	咽頭拭い液	パルボウイルスB19 ヒトヘルペスウイルス 6型	
11/14	不明発しん症	1	咽頭拭い液	エンテロウイルス ヒトヘルペスウイルス 6型	
11/15	記載なし	2	咽頭拭い液	ムンプスウイルス	
11/11	急性気管支炎	2	咽頭拭い液	RSウイルス	
11/11	手足口病	2	咽頭拭い液	エンテロウイルス、RSウイルス	
11/14	感染性胃腸炎	3	糞便	ノロウイルス(G II)	
11/15	急性気管支炎	3	咽頭拭い液	アデノウイルス、ライノウイルス RSウイルス	
11/18	RSウイルス感染症	4	鼻汁	RSウイルス、ライノウイルス	
11/17	流行性耳下腺炎	4	咽頭拭い液	ムンプスウイルス	
11/12	肺炎	4	咽頭拭い液	ライノウイルス	
11/17	肺炎	5	咽頭拭い液	ライノウイルス	
11/17	肺炎	5	咽頭拭い液	ライノウイルス	
11/17	マイコプラズマ肺炎	5	咽頭拭い液	アデノウイルス、ライノウイルス	
11/3	マイコプラズマ肺炎	7	咽頭拭い液	エンテロウイルス	
11/14	流行性耳下腺炎	7	咽頭拭い液	ムンプスウイルス	
11/9	歯肉炎	9	咽頭拭い液	メチシリン感受性黄色ブドウ球菌 (コアグラーゼ: VII型)	分離同定
11/12	手足口病	9	咽頭拭い液	ライノウイルス	遺伝子
11/16	上気道炎	10	咽頭拭い液	ライノウイルス	
11/15	インフルエンザ	12	咽頭拭い液	インフルエンザウイルス AH3型 ※	
11/13	流行性耳下腺炎	12	髄液	ムンプスウイルス	
11/15	インフルエンザ	13	咽頭拭い液	インフルエンザウイルス AH3型 ※	

検体採取日	臨床診断名	患者年齢	検査試料	検出病原体	検査法
11/12	記載なし	14	咽頭拭い液	ライノウイルス	遺伝子
11/17	風しん	38	咽頭拭い液	パルボウイルスB19、EBウイルス	
11/12	インフルエンザ	40	咽頭拭い液	インフルエンザウイルス B型 ※	
11/11	感染性胃腸炎	記載なし	直腸拭い液	ライノウイルス	

※ 下記「遺伝子検査法によるインフルエンザウイルスの亜型別検出件数」の集計数に含まれる。

◇遺伝子検査法によるインフルエンザウイルスの亜型別検出件数

検出件数	インフルエンザウイルス			
	AH1型*	AH3型	B型	AH1pdm09*型
46週	0	2	1	0
2011-2012年 シーズン累計**	0	3	2	0

* 2011年4月1日から新型インフルエンザ(AH1N1pdm)が季節性インフルエンザに移行されたため、表記を AH1pdm09 とします。

** 2011-2012シーズンの開始は第36週(2011年9月5日～9月11日)

◇定点医療機関からのインフルエンザに関するコメント

各定点医療機関からいただきました、インフルエンザ迅速診断結果とコメントを下表にまとめました。

管轄保健所名	インフルエンザ 迅速診断結果			医療* 機関数	備 考
	A型	B型	記載なし		
世田谷	2	0	1	2	・ 保育園
中野区	1	1	0	2	
荒川区	3	1	0	1	
練馬区	0	1	0	1	・ 7歳児はインフルエンザBです。
多摩小平	1	0	0	1	
合 計	7	3	1	7	

* 迅速診断結果をご報告いただいた医療機関数

病原体検査情報 【検出病原体別・週別】

検出病原体		2011年							
		39週	40週	41週	42週	43週	44週	45週	46週
ウイルス	アデノウイルス	7	3		3	1	7	3	3
	ライノウイルス	8	6	4	5	9	7	11	11
	ポリオウイルス								
	コクサッキーウイルスA群								
	コクサッキーウイルスB群		1						
	エコーウイルス								
	エンテロウイルス71								
	その他のエンテロウイルス	31	8	9	12	13	8	5	3
	単純ヘルペスウイルス	1			2				
	水痘・帯状疱疹ウイルス		2		1				
	ヘルペスウイルス6/7	4	1	3		4	3	9	2
	EBウイルス	3			3	5	2	1	1
	サイトメガロウイルス	1	1			1	1		
	ムンプスウイルス	3	1	3	2			1	4
	麻疹ウイルス								
	風疹ウイルス								
	パルボウイルスB19					1			2
	RSウイルス	13	3	6	1	1		2	4
	ノロウイルス	1				2	1	3	1
	ロタウイルス							1	
	インフルエンザウイルスAH1								
	インフルエンザウイルスAH3			1					2
	インフルエンザウイルスB					1			1
インフルエンザウイルスAH1pdm09									
デングウイルス(抗体を含む)									
その他のウイルス							1	1	
細菌	カンピロバクター								
	サルモネラ				1				
	腸管出血性大腸菌								
	その他の腸管系病原菌								
	溶血性レンサ球菌							1	
	百日咳		1	3	1	1			
	マイコプラズマ		2	3	1	1		1	
	その他の細菌		4	5	2	2			1
その他の病原体									

病原体検査情報【検出病原体別・臨床診断名別】

2011年39週～2011年46週

臨床診断名 検出病原体		インフルエンザ	上気道炎	下気道炎	感染性胃腸炎	無菌性髄膜炎	咽頭結膜熱	A群溶連菌咽頭炎	流行性角結膜炎	ヘルパンギーナ	手足口病	伝染性紅斑	不明発しん症	流行性耳下腺炎	水痘	麻疹	風しん	その他	
搬入検体数		5	46	93	33	51	3	3	4	2	30	2	35	19	5	1	1	89	
ウイルス	アデノウイルス		3	7	3		2		1		2		1	1				7	
	ライノウイルス		7	26	3	1			1		3		7	3	1			9	
	ポリオウイルス																		
	コクサッキーウイルスA群																		
	コクサッキーウイルスB群																	1	
	エコーウイルス																		
	エンテロウイルス71																		
	その他のエンテロウイルス		10	11	2	16				2	26		10						12
	単純ヘルペスウイルス										2		1						
	水痘・帯状疱疹しんウイルス														3				
	ヘルペスウイルス6/7										3		11						12
	EBウイルス		2			1						1	4	3				1	3
	サイトメガロウイルス		1										2						1
	ムンプスウイルス													12					2
	麻疹ウイルス																		
	風しんウイルス																		
	パルボウイルスB19													2				1	
	RSウイルス		3	21								2							4
	ノロウイルス				8														
	ロタウイルス				1														
	インフルエンザウイルスAH1																		
	インフルエンザウイルスAH3		3																
インフルエンザウイルスB		2																	
インフルエンザウイルスAH1pdm09																			
デングウイルス(抗体を含む)																			
その他のウイルス					2														
細菌	カンピロバクター																		
	サルモネラ				1														
	腸管出血性大腸菌																		
	その他の腸管系病原菌																		
	溶血性レンサ球菌							1											
	百日咳		6																
	マイコプラズマ			8															
	その他の細菌		11	2														1	
その他の病原体																			