
INFECTIOUS DISEASES WEEKLY REPORT

TOKYO **iDWR**

東京都感染症情報センター

東京都感染症週報

2011年第50週
(12月12日～12月18日)

- * 2011年12月21日現在の情報により作成しています。
最新のデータは「Web版感染症発生動向」をご覧ください。
<http://survey.tokyo-eiken.go.jp/>
 - * 今週は月報告(2011年11月)も掲載しています。

平成23(2011)年12月22日発行

編集・発行

東京都健康安全研究センター疫学情報室

電話：03-3363-3213(直通)
FAX：03-5332-7365
e-mail：idsc@tokyo-eiken.go.jp

全数把握対象疾患 報告数 2011年50週

分類	対象疾患	東京都(保健所受理週)				年累計	全国(診断週)	
		47週	48週	49週	50週		50週	年累計
一類	エボラ出血熱							
	クリミア・コンゴ出血熱							
	痘そう							
	南米出血熱							
	ペスト							
	マールブルグ病							
	ラッサ熱							
二類	急性灰白髄炎					1		1
	結核	86	118	96	60	4,863	337	29,591
	ジフテリア							
	重症急性呼吸器症候群 *1							
	鳥インフルエンザ(H5N1)							
三類	コレラ					3		10
	細菌性赤痢	1	4		1	82	3	288
	腸管出血性大腸菌感染症	3	2	2	2	255	42	3,823
	腸チフス		1			6		22
	パラチフス					9		21
四類	E型肝炎					9		54
	ウエストナイル熱							
	A型肝炎			1		26		174
	エキノコックス症					1		14
	黄熱							
	オウム病					3		13
	オムスク出血熱							
	回帰熱							
	キャサヌル森林病							
	Q熱							1
	狂犬病							
	コクシジオイデス症					2		2
	サル痘							
	腎症候性出血熱							
	西部ウマ脳炎							
	ダニ媒介脳炎							
	炭疽							
	チクングニア熱							1
	つつが虫病	1				11	22	398
	デング熱	5	1			27		101
	東部ウマ脳炎							
	鳥インフルエンザ(H5N1を除く)							
	ニバウイルス感染症							
	日本紅斑熱					1	2	175
	日本脳炎					1		8
	ハンタウイルス肺症候群							
	Bウイルス病							
	鼻疽							
	ブルセラ症							1
	ベネズエラウマ脳炎							2
	ヘンドラウイルス感染症							
	発しんチフス							
	ボツリヌス症							6
	マラリア			1		25		73
野兔病								
ライム病					3	1	8	
リッサウイルス感染症								
リフトバレー熱								
類鼻疽							3	
レジオネラ症	2	2	1	2	70	6	784	
レプトスピラ症					5	1	26	
ロッキー山紅斑熱								

分類	対象疾患	東京都(保健所受理週)					全国(診断週)	
		47週	48週	49週	50週	年累計	50週	年累計
五類 (全数届出)	アメーバ赤痢	2	2	3	5	168	10	781
	ウイルス性肝炎 (A型・E型を除く)	2		1	1	37		231
	急性脳炎 *2			2		19	4	245
	クリプトスポリジウム症					2		8
	クロイツフェルト・ヤコブ病					13		127
	劇症型溶血性レンサ球菌感染症				2	30	1	190
	後天性免疫不全症候群	6	6	8	12	393	16	1,407
	ジアルジア症			1		11	2	63
	髄膜炎菌性髄膜炎					2		11
	先天性風しん症候群							1
	梅毒	5	4	8	10	239	15	783
	破傷風		1			8		110
	バンコマイシン耐性黄色ブドウ球菌感染症							
	バンコマイシン耐性腸球菌感染症		2	1	1	6		64
	風しん	1			1	31	3	366
麻しん	3				176	2	428	
2011/12/21集計								

*1 病原体がコロナウイルス属SARSコロナウイルスであるものに限る。

*2 ウエストナイル脳炎、西部ウマ脳炎、ダニ媒介性脳炎、東部ウマ脳炎、日本脳炎、ベネズエラウマ脳炎及びリフトバレー熱を除く。

(全数把握対象疾患のコメント)

〈二類感染症〉

結核 60件 肺結核 36件、その他の結核 24件、年齢は10歳未満 4件(うち5歳未満 2件)、10代 2件、20代 3件、30代 9件、40代 9件、50代 3件、60代 16件、70代 8件、80代 4件、90歳以上 2件、推定感染地は国内 59件、ミャンマー 1件であった。

〈三類感染症〉

細菌性赤痢 1件 患者、病型はソンネ、年齢は20代、推定感染地は国内、推定感染経路はその他(不明)であった。

腸管出血性大腸菌感染症 2件 患者 2件、血清型・毒素型はO157 VT1・VT2 1件、O26 VT1 1件、年齢は20代 1件、40代 1件、推定感染地は国内 2件、推定感染経路は経口感染 2件であった。

〈四類感染症〉

レジオネラ症 2件 肺炎型 2件、年齢は5歳未満 1件、70代 1件、推定感染地は国内 1件、その他(渡航先不明) 1件、推定感染経路はその他(不明) 2件であった。

〈五類感染症〉

アメーバ赤痢 5件 腸管アメーバ 5件、年齢は20代 1件、30代 3件、40代 1件、推定感染地は国内 3件、タイ 1件、その他(渡航先不明) 1件、推定感染経路は性的接触 2件(異性間 1件、性別不明 1件)、経口感染 1件、その他(不明) 2件であった。

ウイルス性肝炎 1件 B型、年齢は40代、推定感染地は国内、推定感染経路はその他(不明)であった。

劇症型溶血性レンサ球菌感染症 2件 A群 2件、年齢は40代 1件、80代 1件、推定感染地は国内 2件、推定感染経路はその他(不明) 2件であった。

後天性免疫不全症候群 12件 AIDS 2件、無症候キャリア 10件、AIDSの年齢は30代 1件、60代 1件、無症候キャリアの年齢は20代 2件、30代 3件、40代 2件、50代 1件、60代 2件、推定感染地は国内 9件、韓国 1件、その他(不明) 2件、推定感染経路は性的接触 11件(同性間 8件、異性間 2件、両性間 1件)、不明 1件であった。

梅毒 10件 早期顕症梅毒Ⅰ期 1件、早期顕症梅毒Ⅱ期 5件、無症候梅毒 4件、年齢は20代 1件、30代 5件、40代 4件、推定感染地は国内 10件、推定感染経路は性的接触 10件(同性間 4件、異性間 3件、性別不明 3件)であった。

バンコマイシン耐性腸球菌感染症 1件 遺伝子型はvanC、年齢は80代、推定感染地は国内、推定感染経路はその他(不明)であった。

風しん 1件 検査診断例、年齢は30代、推定感染地は国内、推定感染経路は飛沫・飛沫核感染、ワクチン接種歴は不明であった。

定点把握対象疾患 報告数 2011年50週

定点種別	対象疾患	2011年					報告 医療 機関数	定点 医療 機関数
		47週	48週	49週	50週	定点当たり		
小児科	RSウイルス感染症	112	111	172	145	0.55	264	264
	咽頭結膜熱	60	76	94	117	0.44		
	A群溶血性レンサ球菌咽頭炎	574	632	643	781	2.96		
	感染性胃腸炎	1,944	2,864	3,811	5,314	20.13		
	水痘	438	500	618	731	2.77		
	手足口病	130	98	90	76	0.29		
	伝染性紅斑	63	57	56	89	0.34		
	突発性発しん	164	162	153	166	0.63		
	百日咳	8	5	11	14	0.05		
	ヘルパンギーナ	19	5	12	17	0.06		
	流行性耳下腺炎	80	101	80	87	0.33		
	川崎病(注1)	8	4	4	5	0.02		
	不明発しん症(注1)	15	26	19	23	0.09		
インフルエンザ	インフルエンザ(注2)	29	35	102	190	0.45	418	419
眼科	急性出血性結膜炎				2	0.05	37	39
	流行性角結膜炎	20	14	19	19	0.51		
基幹	細菌性髄膜炎(注3)	1	3	1	3	0.12	25	25
	無菌性髄膜炎	4	2	1	4	0.16		
	マイコプラズマ肺炎	66	40	50	40	1.60		
	クラミジア肺炎(オウム病を除く)	1	1	1				
	インフルエンザ入院(注4)			1	1	0.04		

2011/12/21集計

(注1) 不明発しん症、川崎病 は東京都が独自に指定する疾患である。

(注2) 鳥インフルエンザを除く。

(注3) 髄膜炎菌性髄膜炎を除く。

(注4) 36週より開始

(今週の注目される定点把握対象疾患)

- ・RSウイルス感染症の定点当たり報告数は減少した。
- ・A群溶血性レンサ球菌咽頭炎の定点当たり報告数は増加している。
- ・感染性胃腸炎の定点当たり報告数は急増し、流行警報基準を越えた。
- ・水痘の定点当たり報告数は増加している。
- ・マイコプラズマ肺炎の定点当たり報告数は減少したが、過去5年平均と比較して高い値で推移している。

(小児科・内科定点医療機関からのコメント)

世田谷区

- ・アデノウイルス感染症 1名。
- ・マイコプラズマ肺炎 7名、アデノウイルス迅速キット陽性 2名、伝染性単核球症 1名、クループ 1名。
- ・溶連菌感染症と感染性胃腸炎が急増。

北区

- ・感染性胃腸炎は軽い流行期かと思われます。

荒川区

- ・RSウイルスが流行しています。感染性胃腸炎(ノロウイルス)が流行しています。
- ・感染性胃腸炎 病原性大腸菌 O1、O18、カンピロバクター 各1名。感染性胃腸炎が急増。

板橋区

- ・感染性胃腸炎 病原性大腸菌 O1、O20、カンピロバクター 各1名。

南多摩

- ・感染性胃腸炎が流行し始めました。

多摩小平

- ・おう吐、下痢が多いです。

※ インフルエンザの迅速診断結果及びコメントは14頁にまとめて記載しました。

定点把握対象疾患 報告数【年齢階級別】 2011年50週

定点種別	小児科									
	RSウイルス感染症	咽頭結膜熱	A群溶血性レンサ球菌咽頭炎	感染性胃腸炎	水痘	手足口病	伝染性紅斑	突発性発しん	百日咳	ヘルパンギーナ
～6か月	31			24	6			4	1	1
～1歳	38	4		310	36	6		56		
1歳	42	25	13	961	92	11	7	86		2
2歳	26	15	22	610	117	11	5	16	1	2
3歳	2	14	63	507	117	15	5	1		1
4歳	4	15	84	533	125	12	14	1		1
5歳	2	15	97	409	116	9	14	2		3
6歳		8	95	318	69	3	19			2
7歳		5	117	300	26	3	6			1
8歳		3	77	204	15	2	10			1
9歳		5	64	138	4	1	3			
10～14歳		2	95	352	7	3	3		3	2
15～19歳			7	63			1		1	
20～29歳		6	47	585	1		2		8	1
30～39歳										
40～49歳										
50～59歳										
60～69歳										
70～79歳										
80歳以上										
合計	145	117	781	5,314	731	76	89	166	14	17
先週比	-27	23	138	1,503	113	-14	33	13	3	5

注：小児科定点把握対象疾患の「20～29歳」は「20歳以上」と読み替える。
眼科定点把握対象疾患のうち、「70～79歳」は「70歳以上」と読み替える。

定点種別	小児科			インフルエンザ	眼科	
	流行性耳下腺炎	川崎病	不明発しん症	インフルエンザ	急性出血性結膜炎	流行性角結膜炎
～6か月			2			
～1歳			1	3		
1歳	3	1	7	3		1
2歳	6	2	6	3		
3歳	6	1	2	9		2
4歳	16		1	13		1
5歳	13	1		18		
6歳	10		1	10		
7歳	11		1	21		
8歳	5			19		
9歳	6		1	22		
10～14歳	7		1	26		
15～19歳	1			3		
20～29歳	3			5		5
30～39歳				17	1	5
40～49歳				9		2
50～59歳				3		2
60～69歳				2		1
70～79歳				3	1	
80歳以上				1		
合計	87	5	23	190	2	19
先週比	7	1	4	88	2	-

注：小児科定点把握対象疾患の「20～29歳」は「20歳以上」と読み替える。
眼科定点把握対象疾患のうち、「70～79歳」は「70歳以上」と読み替える。

全数把握対象疾患 (風しん、麻しん)報告数

【年齢階級別】 2011年50週

	風しん	麻しん
0歳		
1歳		
2歳		
3歳		
4歳		
5歳		
6歳		
7歳		
8歳		
9歳		
10～14歳		
15～19歳		
20～29歳		
30～39歳	1	
40～49歳		
50～59歳		
60～69歳		
70～79歳		
80歳以上		
合計	1	-

定点把握対象疾患 報告数【保健所別】 2011年50週

定点種別	小児科									
	RSウイルス 感染症	咽頭結膜熱	A群溶血性 レンサ球菌 咽頭炎	感染性 胃腸炎	水痘	手足口病	伝染性 紅斑	突発性 発しん	百日咳	ヘルパン ギーナ
千代田			1	31	7			1		
中央区		1		30	15	5		1		
みなと	6	9	3	87	10	1	1	6	1	
新宿区	6	1	11	92	22	1	1	1		
文京	1	2	4	44	3			4		
台東	1		8	83	5			2		
墨田区	5	3	15	84	9		3	6		
江東区	12	8	38	329	39	7	3	12		
品川区			25	190	28	1	1	11		
目黒区			5	70	5	3	1			
大田区	7	8	45	346	31	7	5	11	6	1
世田谷	9	27	66	387	15	4	2	7		4
渋谷区	1		10	52	10	1		1	1	
中野区	4	1	7	144	9	3		3		
杉並			33	176	12	1		4		
池袋	1		3	28				1	2	
北区		1	7	87	24	2	1	2		4
荒川区	15	3	13	101	9	1		8		
板橋区		1	5	74	39	1	2	5		1
練馬区	5	2	12	224	39		1	4	3	
足立	2		28	231	37	4	6	13		4
葛飾区	2	6	26	148	16	8	5	12		
江戸川	5	10	42	390	45	3		4		1
八王子市	14	9	55	310	32	2	13	13		
町田市	3		92	313	48	6	4	1		
西多摩	1		15	89	36	1	5	1		1
南多摩	8	5	22	260	17		8	8		
多摩立川	8	3	24	266	32	6		4		
多摩府中	17	9	93	355	97	2	21	7	1	1
多摩小平	12	8	73	293	40	6	5	13		
島しょ							1			
東京都合計	145	117	781	5,314	731	76	89	166	14	17

全数把握対象疾患
(風しん、麻しん)報告数

【保健所別】 2011年50週

定点種別	小児科			インフルエンザ	眼科	
	流行性 耳下腺炎	川崎病	不明 発しん症	インフル エンザ	急性出血 性結膜炎	流行性 角結膜炎
千代田	1		1	1		
中央区		1		23		1
みなの						
新宿区	6	1		6		
文京	1			2		2
台東	2			1		
墨田区			2	6		
江東区	4	1	1	7		
品川区			2			
目黒区						
大田区	8			6		
世田谷	5		4	5	2	2
渋谷区	1					4
中野区	6					
杉並	2			2		1
池袋				1		
北区		1		11		
荒川区	2			2		
板橋区	1		1	14		
練馬区	2			2		1
足立	1			5		
葛飾区				25		
江戸川	1			41		
八王子市	14		1	6		1
町田市	5		2	5		
西多摩	2					
南多摩	4			2		1
多摩立川	7		2	3		4
多摩府中	7		4	12		1
多摩小平	5	1	3	2		1
島しょ						

東京都合計	87	5	23	190	2	19
-------	----	---	----	-----	---	----

	風しん	麻しん
千代田		
中央区		
みなの		
新宿区		
文京	1	
台東		
墨田区		
江東区		
品川区		
目黒区		
大田区		
世田谷		
渋谷区		
中野区		
杉並		
池袋		
北区		
荒川区		
板橋区		
練馬区		
足立		
葛飾区		
江戸川		
八王子市		
町田市		
西多摩		
南多摩		
多摩立川		
多摩府中		
多摩小平		
島しょ		

東京都合計	1	-
-------	---	---

定点把握対象疾患 報告数【保健所別・定点当たり】 2011年50週

定点種別	小児科									
	RS ウイルス 感染症	咽頭 結膜熱	A群溶血性 レンサ球菌 咽頭炎	感染性 胃腸炎	水痘	手足口病	伝染性 紅斑	突発性 発しん	百日咳	ヘルパン ギーナ
千代田			0.33	10.33	2.33			0.33		
中央区		0.33		10.00	5.00	1.67		0.33		
みなと	1.00	1.50	0.50	14.50	1.67	0.17	0.17	1.00	0.17	
新宿区	0.75	0.13	1.38	11.50	2.75	0.13	0.13	0.13		
文京	0.25	0.50	1.00	11.00	0.75			1.00		
台東	0.25		2.00	20.75	1.25			0.50		
墨田区	1.00	0.60	3.00	16.80	1.80		0.60	1.20		
江東区	1.33	0.89	4.22	36.56	4.33	0.78	0.33	1.33		
品川区			3.13	23.75	3.50	0.13	0.13	1.38		
目黒区			1.00	14.00	1.00	0.60	0.20			
大田区	0.54	0.62	3.46	26.62	2.38	0.54	0.38	0.85	0.46	0.08
世田谷	0.56	1.69	4.13	24.19	0.94	0.25	0.13	0.44		0.25
渋谷区	0.25		2.50	13.00	2.50	0.25		0.25	0.25	
中野区	0.57	0.14	1.00	20.57	1.29	0.43		0.43		
杉並			3.30	17.60	1.20	0.10		0.40		
池袋	0.20		0.60	5.60				0.20	0.40	
北区		0.14	1.00	12.43	3.43	0.29	0.14	0.29		0.57
荒川区	3.75	0.75	3.25	25.25	2.25	0.25		2.00		
板橋区		0.10	0.50	7.40	3.90	0.10	0.20	0.50		0.10
練馬区	0.38	0.15	0.92	17.23	3.00		0.08	0.31	0.23	
足立	0.15		2.15	17.77	2.85	0.31	0.46	1.00		0.31
葛飾区	0.25	0.75	3.25	18.50	2.00	1.00	0.63	1.50		
江戸川	0.42	0.83	3.50	32.50	3.75	0.25		0.33		0.08
八王子市	1.27	0.82	5.00	28.18	2.91	0.18	1.18	1.18		
町田市	0.38		11.50	39.13	6.00	0.75	0.50	0.13		
西多摩	0.13		1.88	11.13	4.50	0.13	0.63	0.13		0.13
南多摩	0.89	0.56	2.44	28.89	1.89		0.89	0.89		
多摩立川	0.57	0.21	1.71	19.00	2.29	0.43		0.29		
多摩府中	0.81	0.43	4.43	16.90	4.62	0.10	1.00	0.33	0.05	0.05
多摩小平	0.80	0.53	4.87	19.53	2.67	0.40	0.33	0.87		
島しょ							1.00			

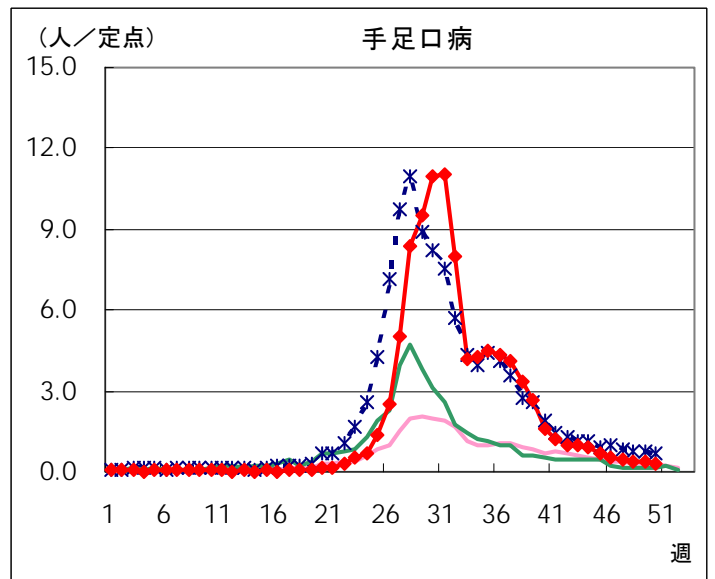
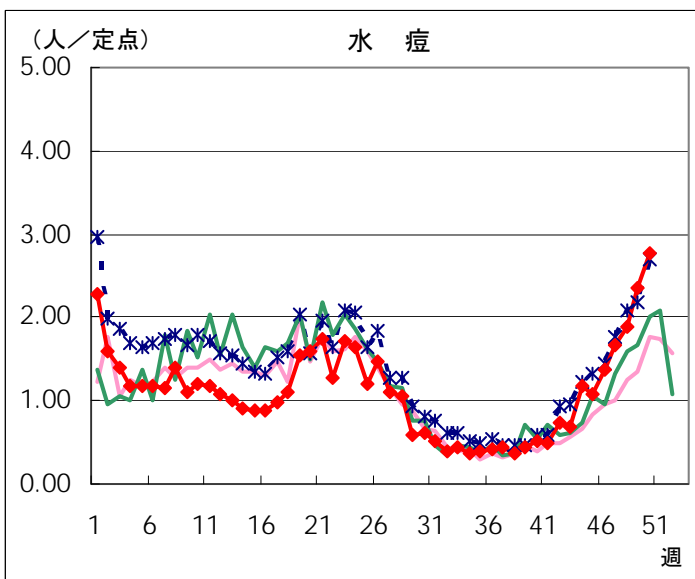
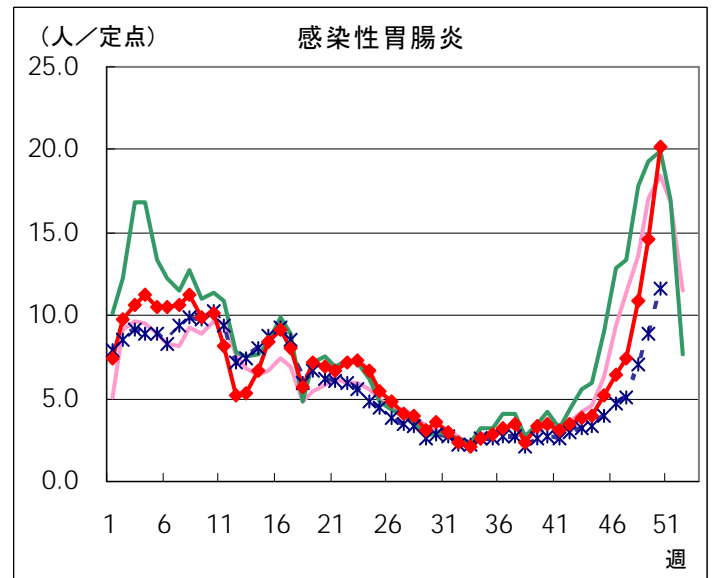
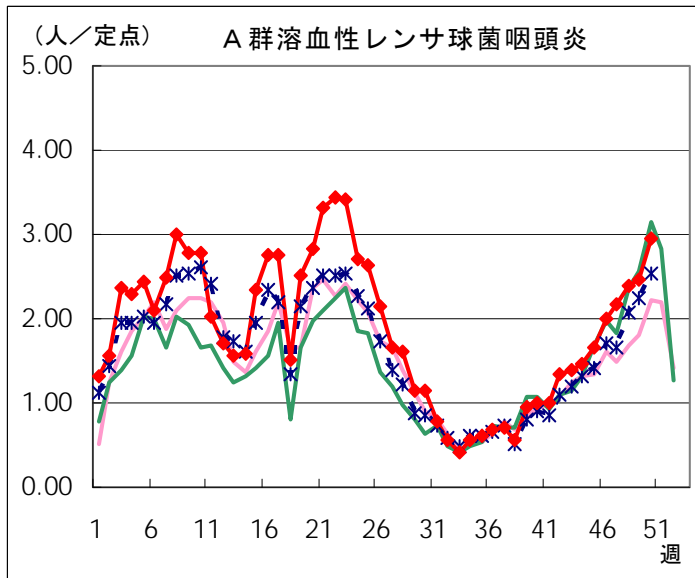
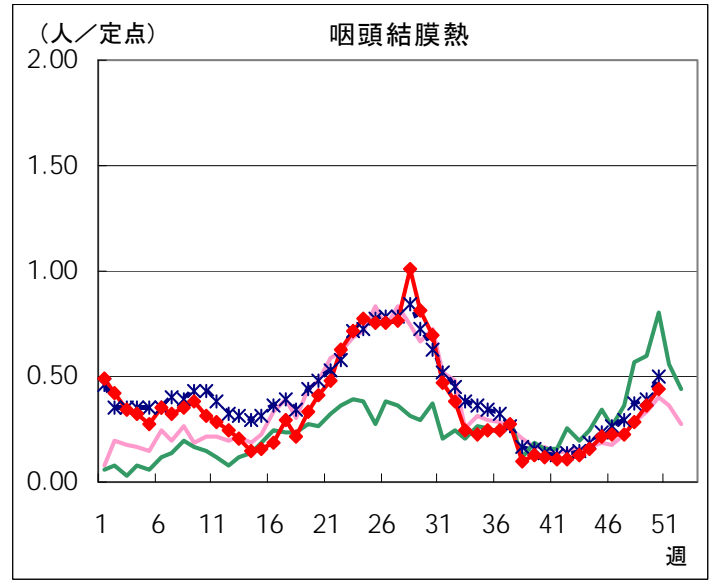
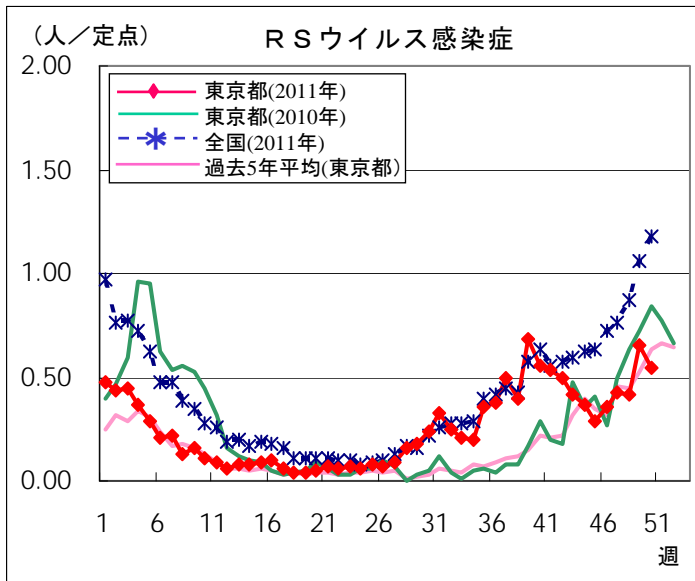
東京都	0.55	0.44	2.96	20.13	2.77	0.29	0.34	0.63	0.05	0.06
-----	------	------	------	-------	------	------	------	------	------	------

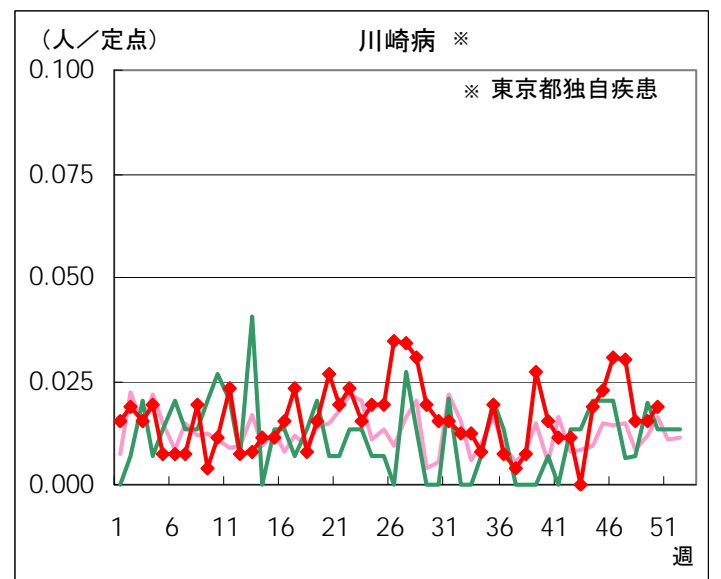
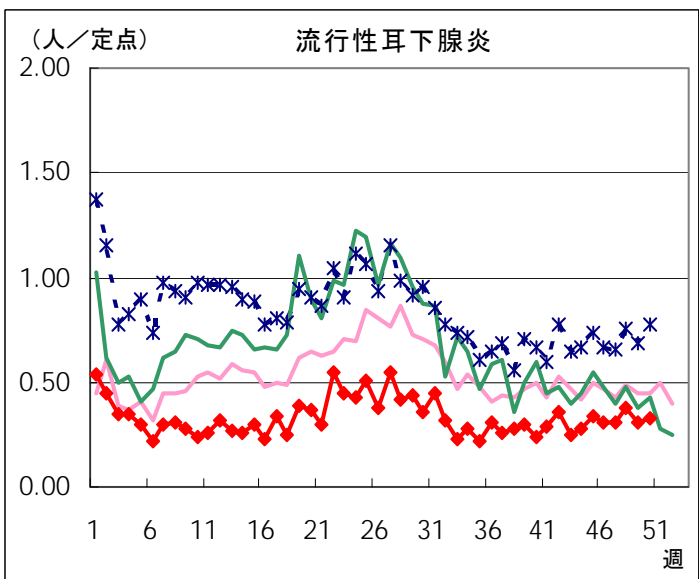
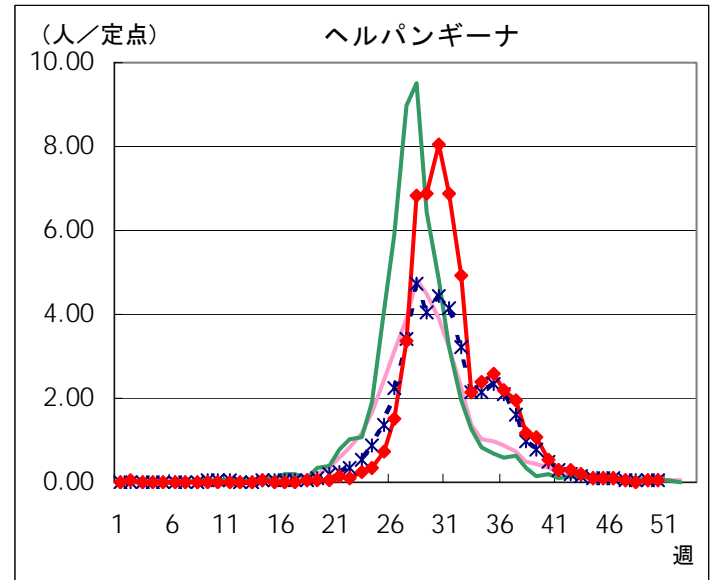
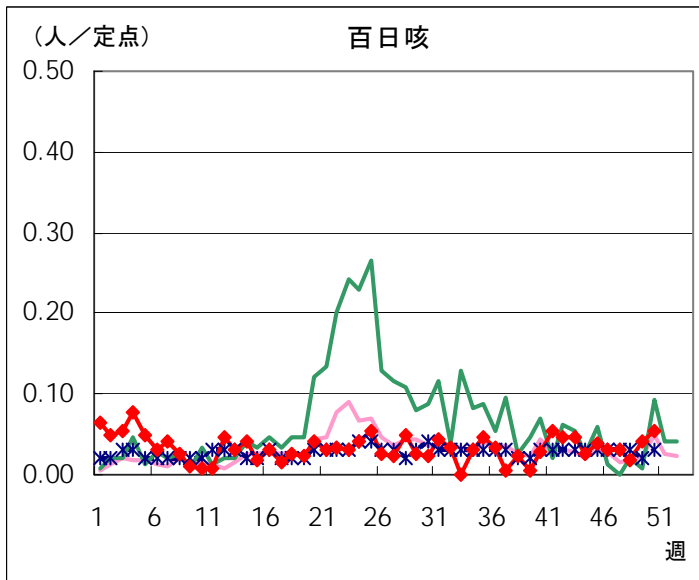
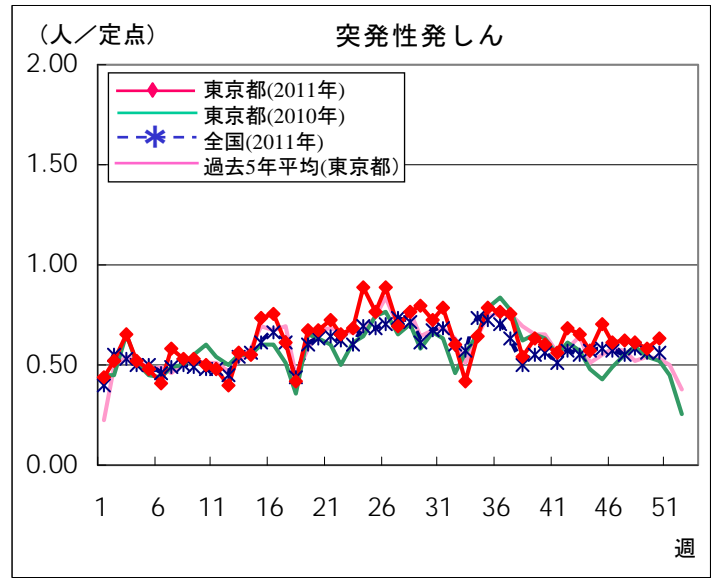
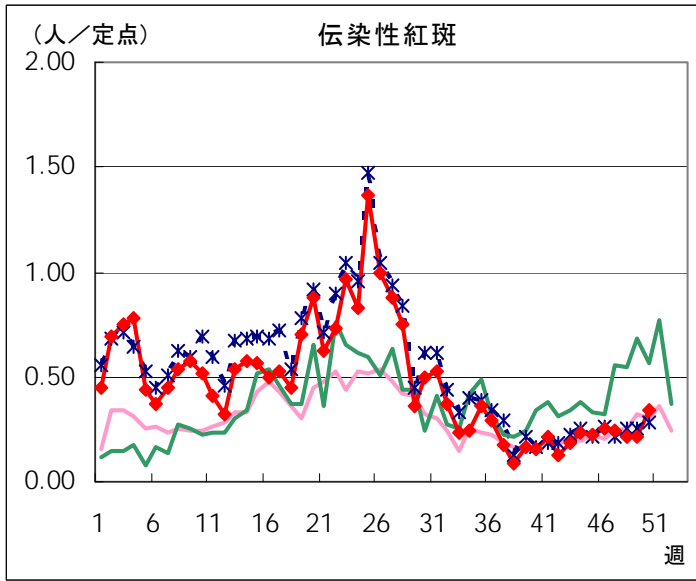
定点種別	小児科			インフルエンザ	眼科	
	流行性 耳下腺炎	川崎病	不明 発しん症	インフル エンザ	急性出血 性結膜炎	流行性 角結膜炎
千代田	0.33		0.33	0.25		
中央区		0.33		4.60		1.00
みなと						
新宿区	0.75	0.13		0.50		
文京	0.25			0.29		2.00
台東	0.50			0.14		
墨田区			0.40	0.75		
江東区	0.44	0.11	0.11	0.50		
品川区			0.25			
目黒区						
大田区	0.62			0.29		
世田谷	0.31		0.25	0.20	1.00	1.00
渋谷区	0.25					4.00
中野区	0.86					
杉並	0.20			0.13		1.00
池袋				0.13		
北区		0.14		1.00		
荒川区	0.50			0.29		
板橋区	0.10		0.10	0.88		
練馬区	0.15			0.10		0.50
足立	0.08			0.25		
葛飾区				1.92		
江戸川	0.08			2.16		
八王子市	1.27		0.09	0.33		0.50
町田市	0.63		0.25	0.38		
西多摩	0.25					
南多摩	0.44			0.14		1.00
多摩立川	0.50		0.14	0.14		2.00
多摩府中	0.33		0.19	0.38		0.50
多摩小平	0.33	0.07	0.20	0.09		0.50
島しょ						

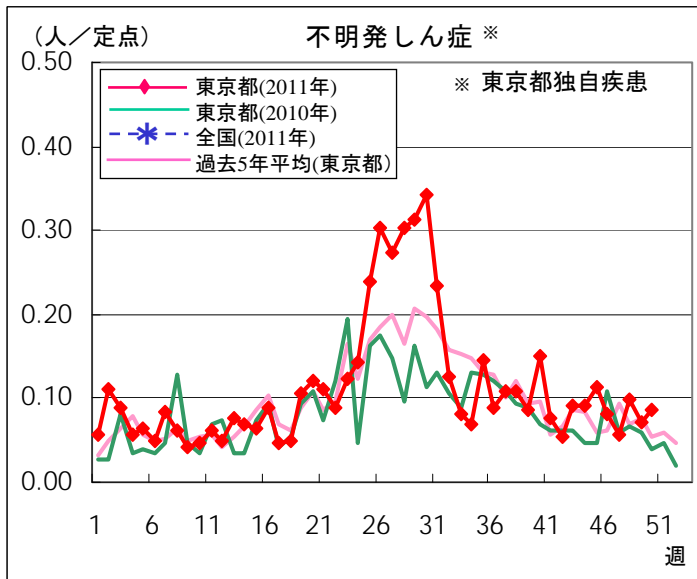
東京都	0.33	0.02	0.09	0.45	0.05	0.51
-----	------	------	------	------	------	------

定点把握対象疾患 報告数【週別発生状況】 2011年50週現在

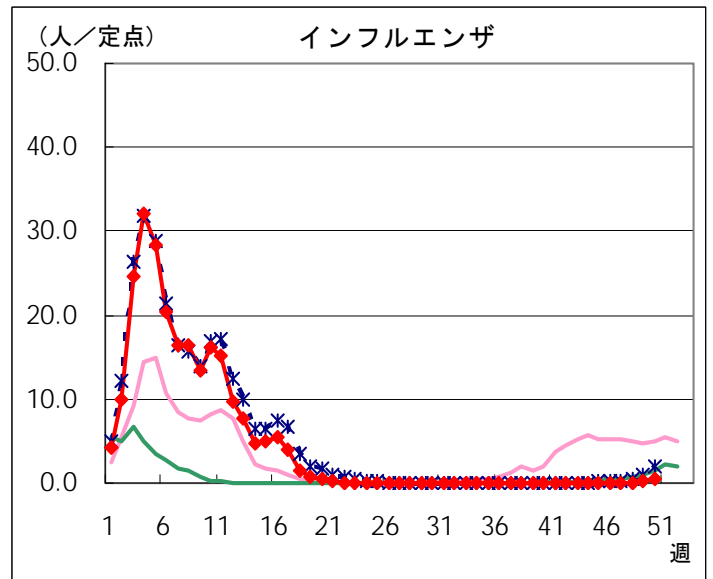
◆ 小児科定点



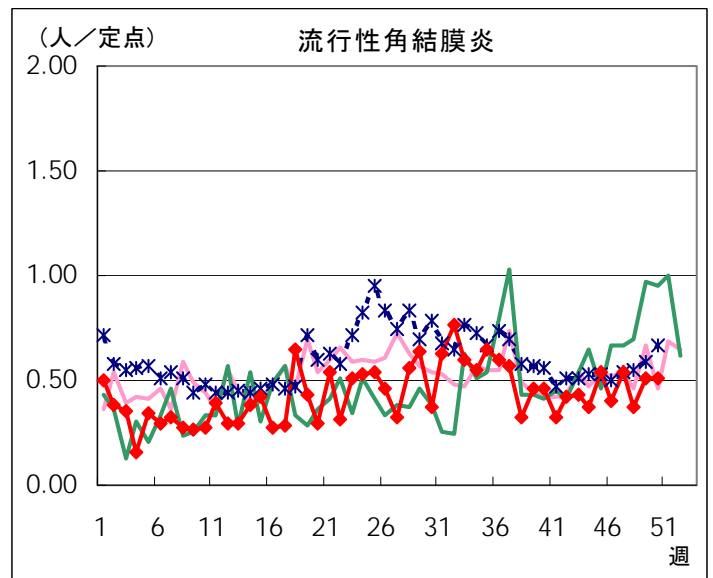
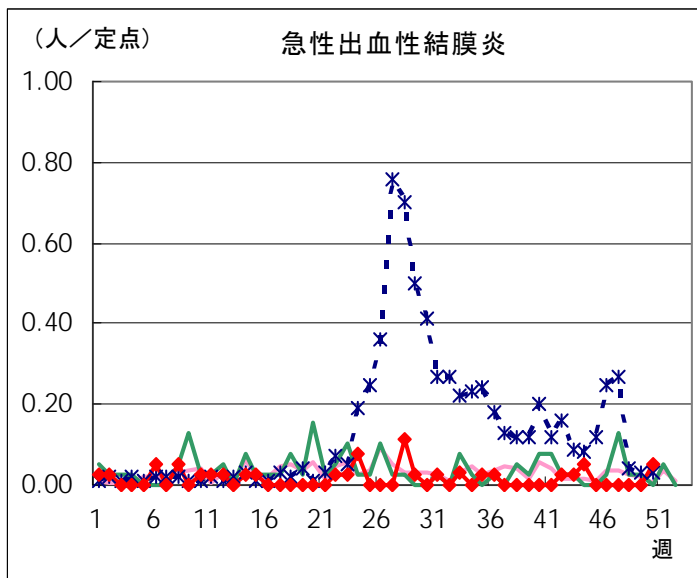




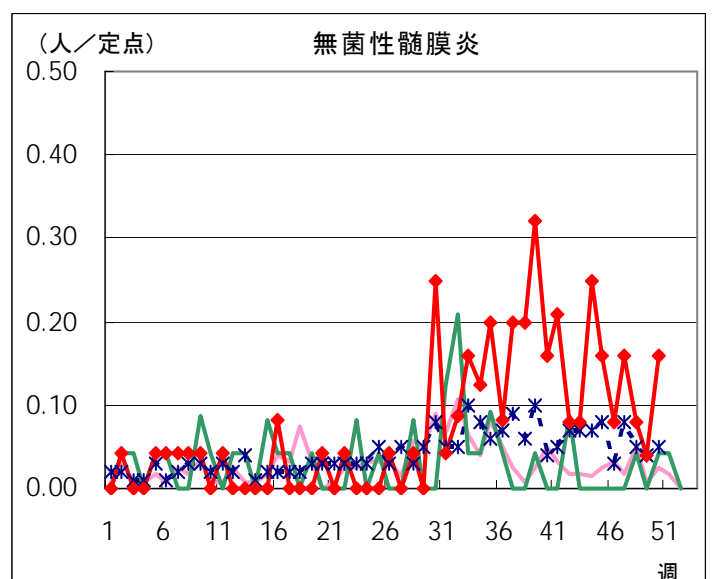
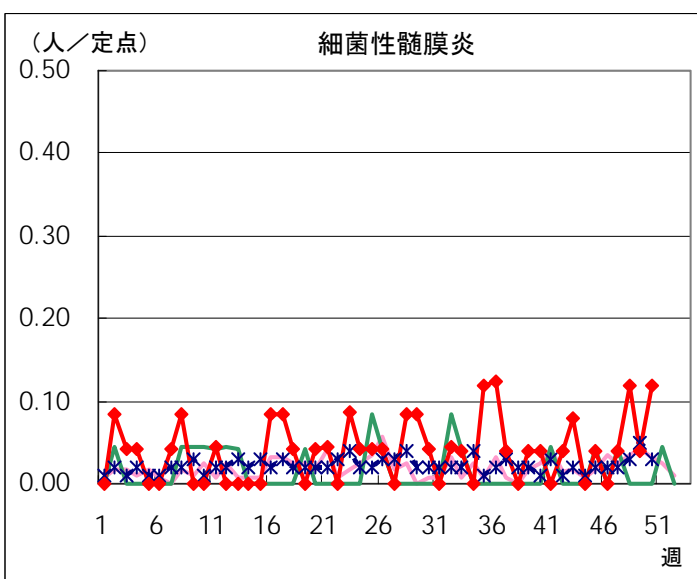
◆ インフルエンザ定点

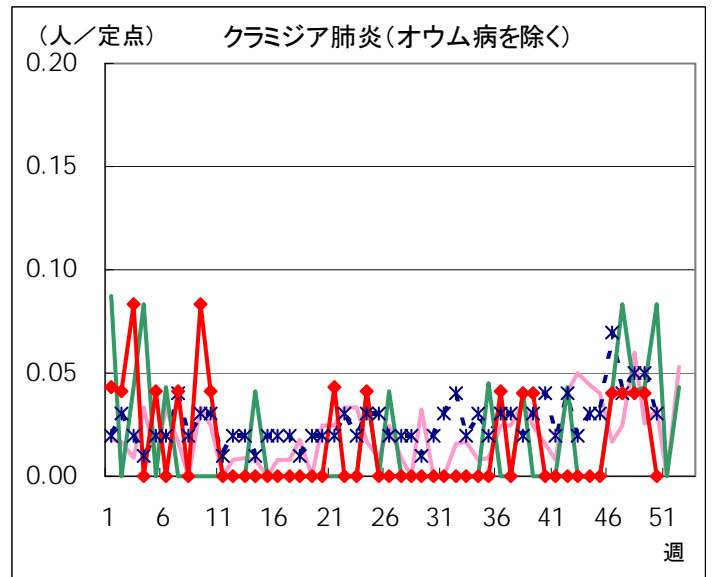
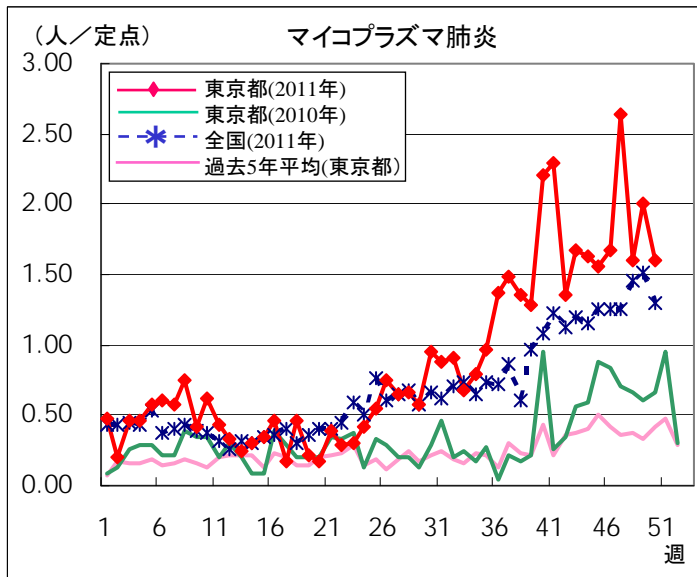


◆ 眼科定点

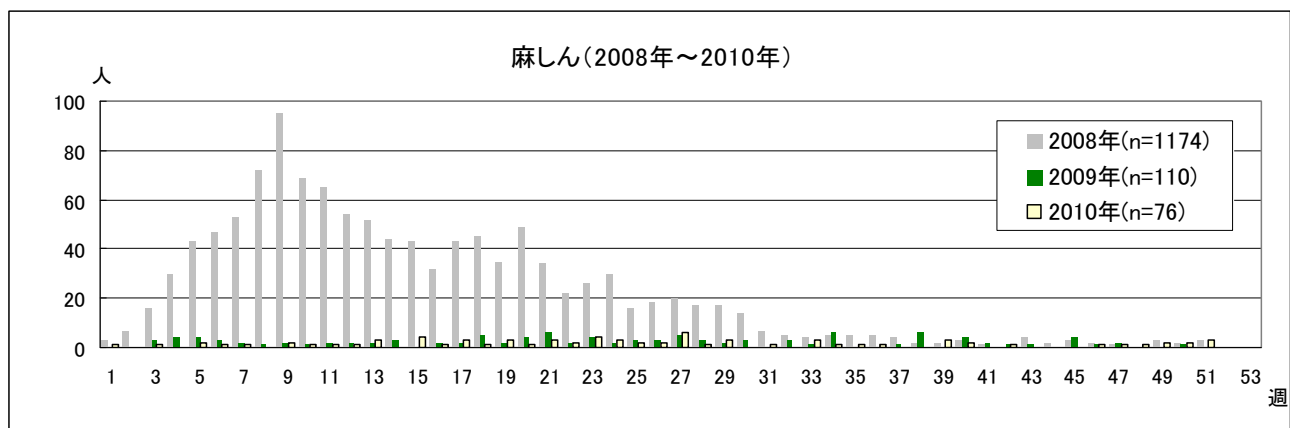
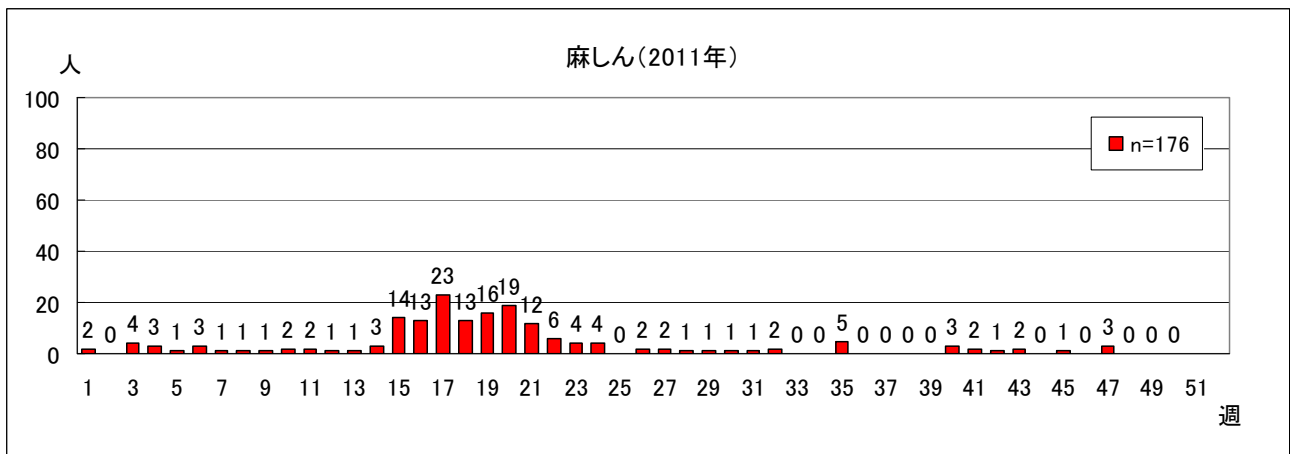


◆ 基幹定点





全数把握対象疾患 報告数【週別保健所受理状況】 2011年50週現在



定点(病原体)医療機関から搬入された検体の検査情報

◇病原体検出状況

検体採取日	臨床診断名	患者年齢	検査試料	検出病原体	検査法	
12/1	百日咳疑い	1M	鼻汁	メチシリン感受性黄色ブドウ球菌 (コアグラーゼ: VII型)	分離同定	
11/29	百日咳疑い	3M	鼻汁	エンテロウイルス 百日咳菌	遺伝子	
12/1	百日咳疑い	4M	鼻汁	百日咳菌		
12/1	百日咳疑い	4M	鼻汁	メチシリン感受性黄色ブドウ球菌 (コアグラーゼ: V型、毒素: SE-C産生)	分離同定	
12/5	水痘、突発性発しん	7M	咽頭拭い液	エンテロウイルス ヒトヘルペスウイルス 6型	遺伝子	
12/6	咳嗽	10M	鼻汁	RSウイルス		
12/5	ウイルス感染症	1	鼻汁	エンテロウイルス		
12/3	急性胃腸炎	1	直腸拭い液	ノロウイルス(G II)、ライノウイルス		
12/7	急性胃腸炎	1	直腸拭い液	ノロウイルス(G II)		
12/5	急性膿性扁桃腺炎	1	咽頭拭い液	エンテロウイルス		
12/5	喘息性気管支炎、発しん	1	咽頭拭い液	ヒトヘルペスウイルス 6型		
12/5	突発性発しん	1	咽頭拭い液	ヒトヘルペスウイルス 6型		
12/6	急性膿性扁桃腺炎	2	咽頭拭い液	アデノウイルス、ライノウイルス		
12/3	急性細気管支炎	2	咽頭拭い液	エンテロウイルス、RSウイルス		
12/1	百日咳疑い	2	鼻汁	メチシリン感受性黄色ブドウ球菌 (コアグラーゼ: VII型)		分離同定
12/3	インフルエンザ	3	咽頭拭い液	アデノウイルス 3型 インフルエンザウイルス AH3型 [※]		遺伝子
12/3	ウイルス感染症	3	鼻汁	ライノウイルス		
11/17	マイコプラズマ肺炎	4	咽頭拭い液	マイコプラズマ・ニューモニア		
11/18	肺炎	5	咽頭拭い液	マイコプラズマ・ニューモニア		
12/8	右頸部腫脹	5	咽頭拭い液	アデノウイルス		
11/18	マイコプラズマ肺炎	6	咽頭拭い液	マイコプラズマ・ニューモニア		
12/9	急性咽頭炎	7	咽頭拭い液	エンテロウイルス		
11/25	マイコプラズマ肺炎疑い	9	咽頭拭い液	マイコプラズマ・ニューモニア		
12/5	発熱、耳下腺炎、発しん 両肘関節炎	13	咽頭拭い液	エンテロウイルス		
12/6	インフルエンザ様疾患	20	咽頭拭い液	ライノウイルス		

※ 左頁「遺伝子検査法によるインフルエンザウイルスの亜型別検出件数」の集計数に含まれる。

◇遺伝子検査法によるインフルエンザウイルスの亜型別検出件数

検出件数	インフルエンザウイルス			
	AH1型*	AH3型	B型	AH1pdm09*型
49週	0	6	0	0
2011-2012年 シーズン累計**	0	13	2	0

* 2011年4月1日から新型インフルエンザ(AH1N1pdm)が季節性インフルエンザに移行されたため、表記を AH1pdm09 とします。

** 2011-2012シーズンの開始は第36週(2011年9月5日～9月11日)

◇定点医療機関からのインフルエンザに関するコメント

各定点医療機関からいただきました、インフルエンザ迅速診断結果とコメントを下表にまとめました。

管轄保健所名	インフルエンザ 迅速診断結果			医療* 機関数	備 考
	A型	B型	記載なし		
江東区	5	0	0	2	
杉並	1	0	0	1	
北区	11	0	0	2	
八王子市	5	0	0	1	
南多摩	0	1	1	1	
多摩立川	1	0	0	1	
多摩小平	0	1	0	1	
合 計	23	2	1	9	

* 迅速診断結果をご報告いただいた医療機関数

病原体検査情報【検出病原体別・週別】

検出病原体		2011年							
		42週	43週	44週	45週	46週	47週	48週	49週
ウイルス	アデノウイルス	3	1	7	3	3	8	4	3
	ライノウイルス	5	9	7	11	11	6	5	4
	ポリオウイルス								
	コクサッキーウイルスA群								
	コクサッキーウイルスB群								
	エコーウイルス								
	エンテロウイルス71								
	その他のエンテロウイルス	12	13	8	5	3	1	2	7
	単純ヘルペスウイルス	2					1		
	水痘・帯状疱疹ウイルス	1							
	ヘルペスウイルス6/7		4	3	9	2	4	5	3
	EBウイルス	3	5	2	1	1		1	
	サイトメガロウイルス		1	1				1	
	ムンプスウイルス	2			1	4		1	
	麻疹ウイルス								
	風しんウイルス								
	パルボウイルスB19		1			2			
	RSウイルス	1	1		2	4	3	3	2
	ノロウイルス		2	1	3	1		1	2
	ロタウイルス				1			1	
	インフルエンザウイルスAH1								
	インフルエンザウイルスAH3					3	1	2	6
	インフルエンザウイルスB		1			1			
インフルエンザウイルスAH1pdm09									
デングウイルス(抗体を含む)							1		
その他のウイルス				1	1				
細菌	カンピロバクター								
	サルモネラ	1							
	腸管出血性大腸菌								
	その他の腸管系病原菌								
	溶血性レンサ球菌				2	2	1		
	百日咳	1	1			4			2
	マイコプラズマ	1	1		1	3			4
	その他の細菌	2	2		1	5	1		3
その他の病原体									

病原体検査情報【検出病原体別・臨床診断名別】

2011年42週～2011年49週

臨床診断名 検出病原体		インフルエンザ	上気道炎	下気道炎	感染性胃腸炎	無菌性髄膜炎	咽頭結膜熱	A群溶連菌咽頭炎	流行性角結膜炎	ヘルパンギーナ	手足口病	伝染性紅斑	不明発しん症	流行性耳下腺炎	水痘	麻疹	風しん	その他	
搬入検体数		16	50	96	34	28	4	8	5	1	15	1	34	16	3	1	1	85	
ウイルス	アデノウイルス	1	3	6	3		3		2		3		1	2				8	
	ライノウイルス		8	23	4			1	1		2		6	3				10	
	ポリオウイルス																		
	コクサッキーウイルスA群																		
	コクサッキーウイルスB群																		
	エコーウイルス																		
	エンテロウイルス71																		
	その他のエンテロウイルス		6	8		7				1	12		6		1			10	
	単純ヘルペスウイルス										2		1						
	水痘・帯状疱疹しんウイルス														1				
	ヘルペスウイルス6/7												18		1			11	
	EBウイルス					1						1	4	3			1	3	
	サイトメガロウイルス		1										2						
	ムンプスウイルス													7				1	
	麻疹ウイルス																		
	風しんウイルス																		
	パルボウイルスB19													2				1	
	RSウイルス		1	13								1							1
	ノロウイルス				10														
	ロタウイルス				2														
	インフルエンザウイルスAH1																		
	インフルエンザウイルスAH3	12																	
インフルエンザウイルスB	2																		
インフルエンザウイルスAH1pdm09																			
デングウイルス(抗体を含む)																		1	
その他のウイルス					2														
細菌	カンピロバクター																		
	サルモネラ				1														
	腸管出血性大腸菌																		
	その他の腸管系病原菌																		
	溶血性レンサ球菌							5											
	百日咳		8																
	マイコプラズマ			10															
	その他の細菌		11						2									1	
その他の病原体																			

月報告 定点把握対象疾患 報告数 2011年11月

定点種別	対象疾患	性別	報告数	定点当たり 報告数	報告医療 機関数	定点医療 機関数
性 感 染 症	性器クラミジア感染症	男	105	1.91	55	55
		女	73	1.33		
	性器ヘルペスウイルス 感染症	男	63	1.15		
		女	32	0.58		
	尖圭コンジローマ	男	51	0.93		
		女	27	0.49		
	淋菌感染症	男	91	1.65		
		女	19	0.35		
	膺トリコモナス症 *1	男	8	0.15		
		女	16	0.29		
梅毒様疾患	男	14	0.25			
	女	1	0.02			
基 幹	メチシリン耐性 黄色ブドウ球菌感染症	男	68	2.72	25	25
		女	26	1.04		
	ペニシリン耐性 肺炎球菌感染症	男	37	1.48		
		女	18	0.72		
	薬剤耐性 緑膿菌感染症	男	1	0.04		
		女	2	0.08		
薬剤耐性 アシネトバクター感染症 *2	男					
	女					

2011/12/21

*1 性感染症定点から報告される『膺トリコモナス症』とは、原虫の一種である膺トリコモナス(Trichomonas vaginalis)による疾患を指し、女性の膺、男性の尿道、前立腺などの生殖器や泌尿器に寄生して引き起こされる感染症である。ヒトに寄生するトリコモナスには、他に口腔トリコモナスや腸トリコモナスがある。

*2 2011年2月1日より新たに指定された。

月報告 定点把握対象疾患(性感染症) 報告数【年齢階級別】2011年11月

男						
年齢階級	性器クラミジア 感染症	性器ヘルペス ウイルス感染症	尖圭コンジローマ	淋菌感染症	膣トリコモナス症	梅毒様疾患
0歳						
1～4歳						
5～9歳						
10～14歳						
15～19歳	2		1	5	1	
20～24歳	18	2	4	8		
25～29歳	19	7	6	21	1	1
30～34歳	17	12	9	20	1	6
35～39歳	17	9	14	13	2	4
40～44歳	13	8	5	6	1	2
45～49歳	8	11	5	12	1	1
50～54歳	6	7	5	3		
55～59歳	3	3	1	2		
60～64歳	2			1		
65～69歳		2	1			
70歳～		2			1	
合計	105	63	51	91	8	14
先月数	127	70	41	102	1	15
増減数	-22	-7	10	-11	7	-1

女						
年齢階級	性器クラミジア 感染症	性器ヘルペス ウイルス感染症	尖圭コンジローマ	淋菌感染症	膣トリコモナス症	梅毒様疾患
0歳						
1～4歳						
5～9歳						
10～14歳						
15～19歳	11	4	5	2		
20～24歳	13	6	8	6	8	
25～29歳	24	5	5	6	2	
30～34歳	11	5	2	2	1	
35～39歳	4	5	5			
40～44歳	3	2			1	
45～49歳	4	3	2	2	1	
50～54歳	1	2			2	
55～59歳	1				1	
60～64歳						
65～69歳						1
70歳～	1			1		
合計	73	32	27	19	16	1
先月数	86	28	20	12	13	2
増減数	-13	4	7	7	3	-1

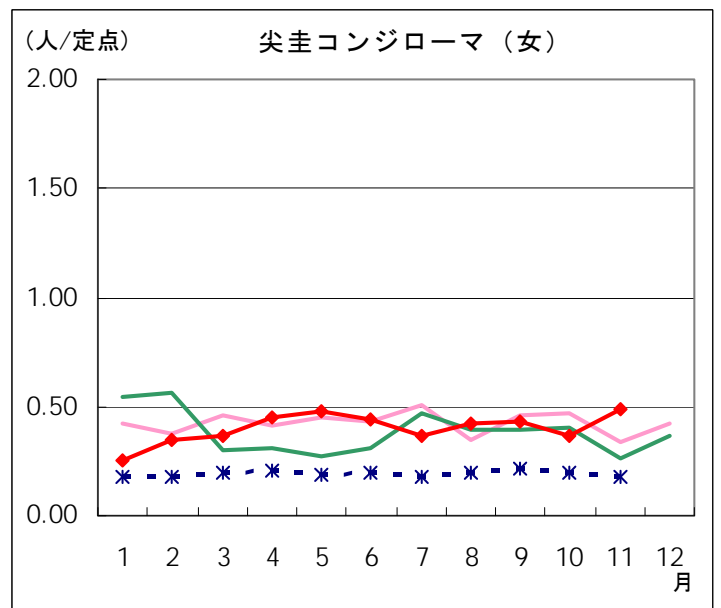
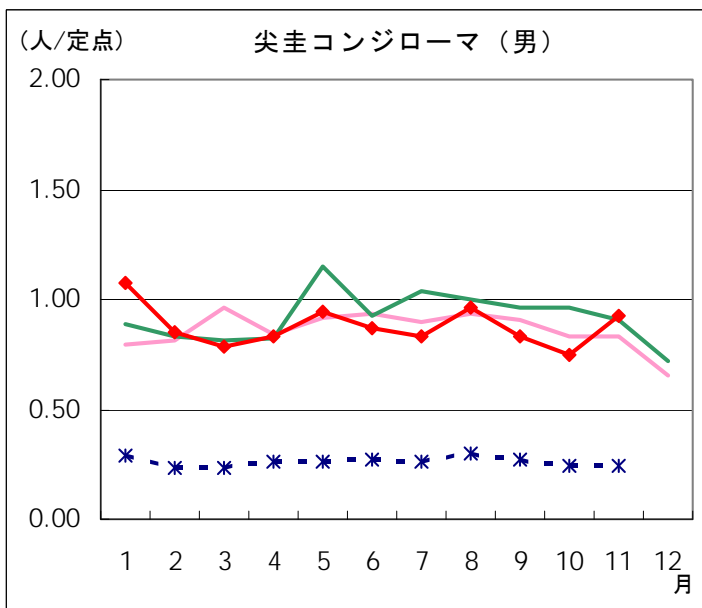
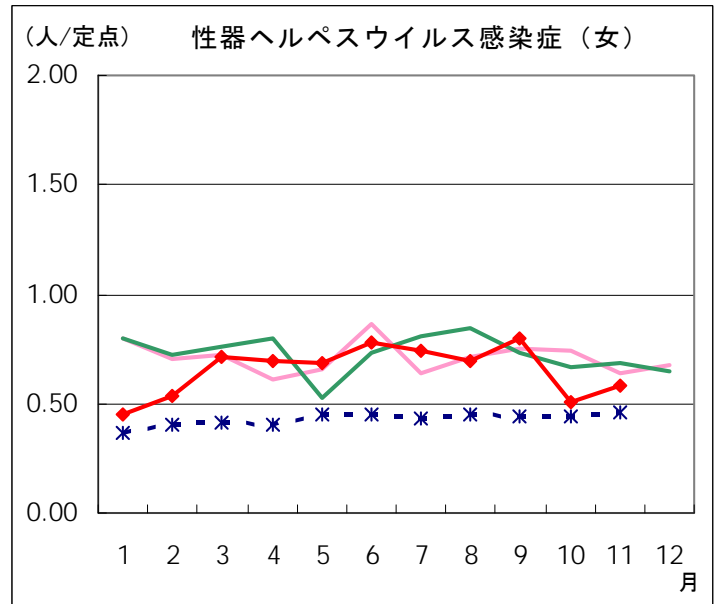
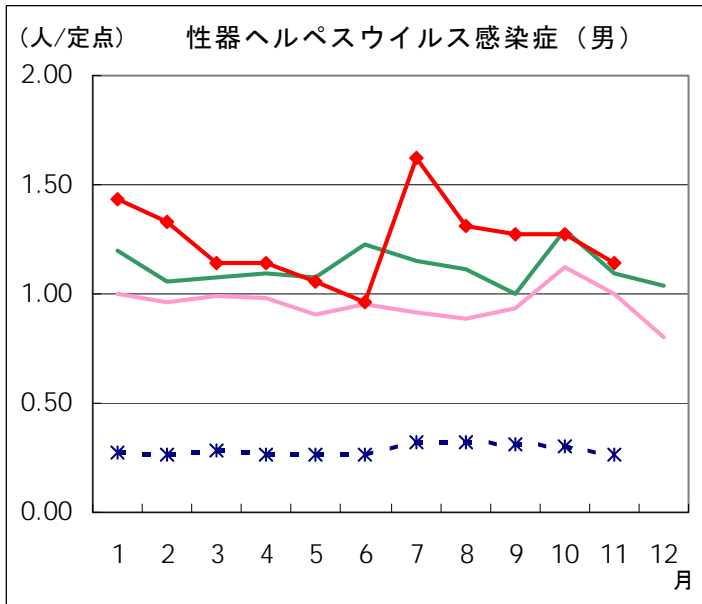
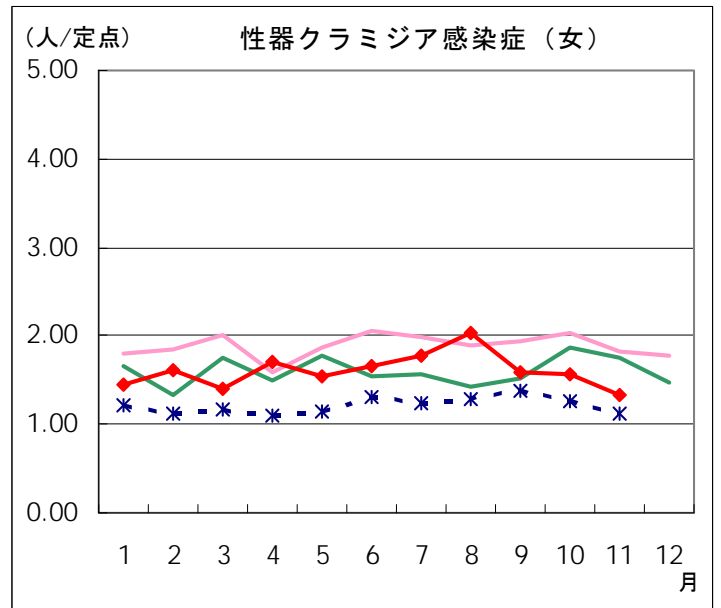
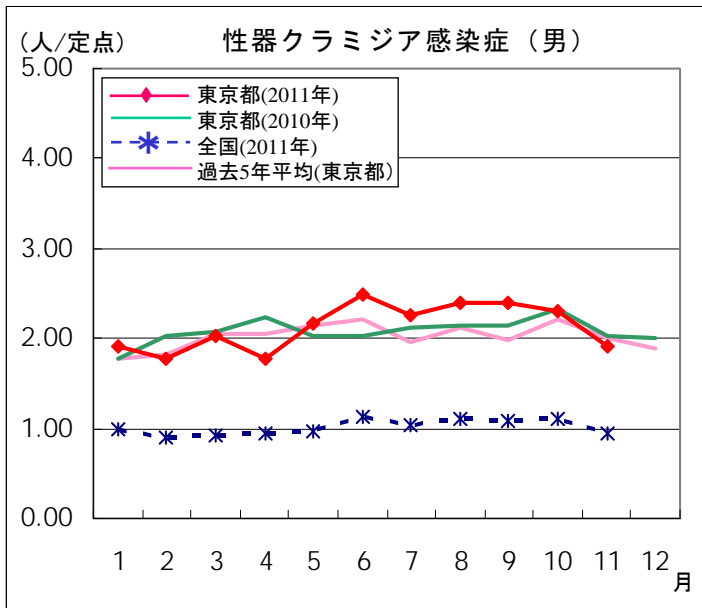
月報告 定点把握対象疾患(性感染症) 報告数【保健所別】 2011年11月

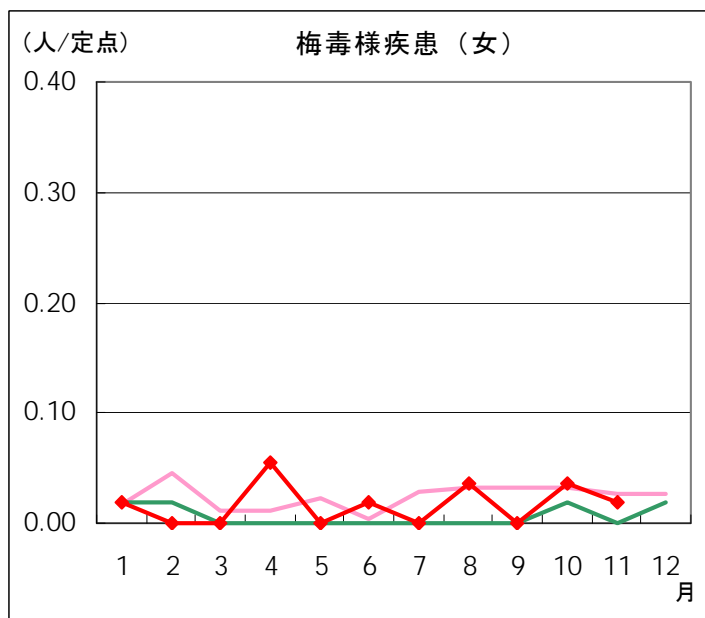
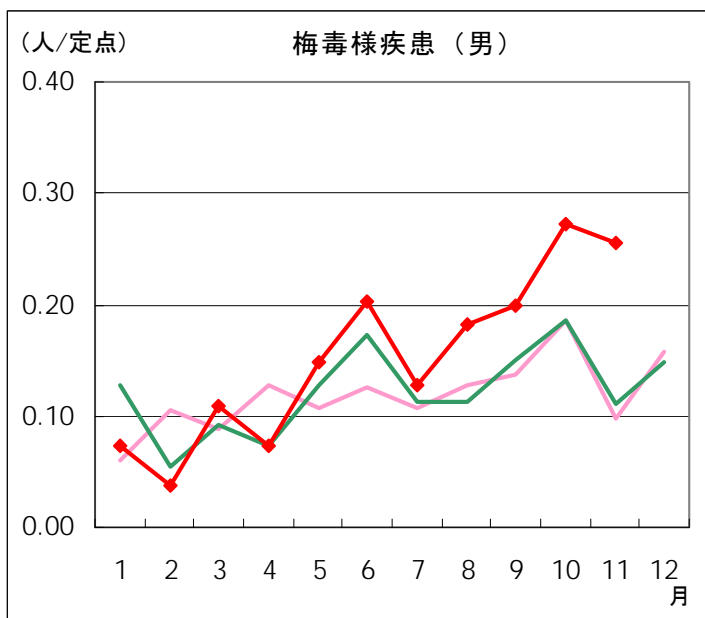
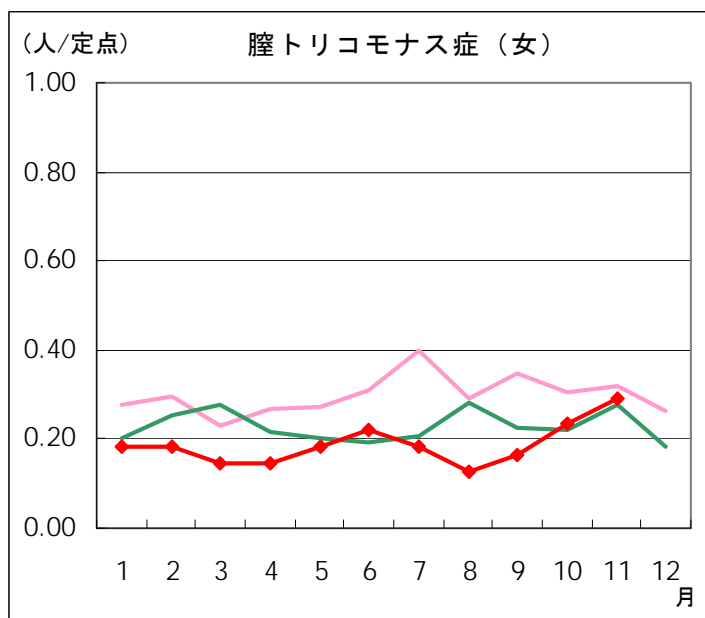
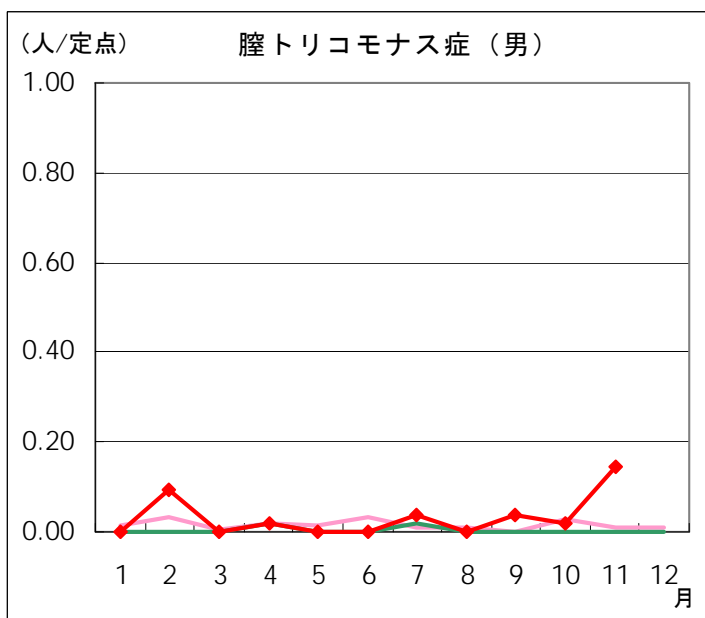
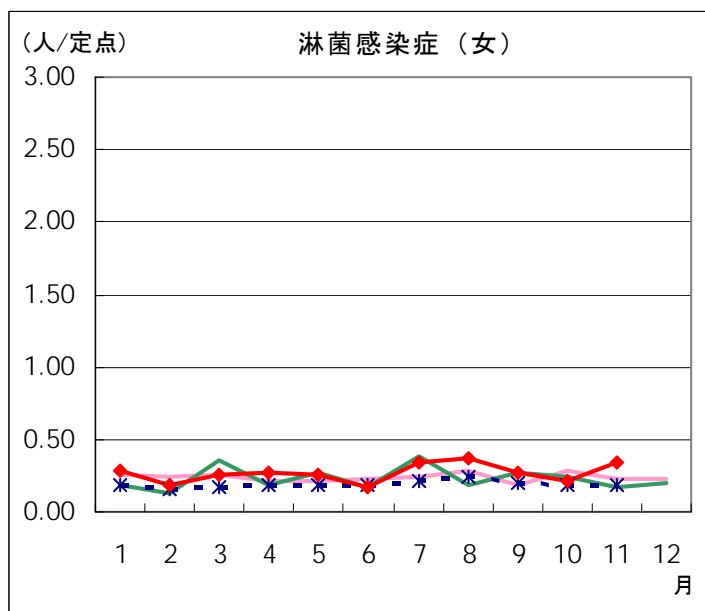
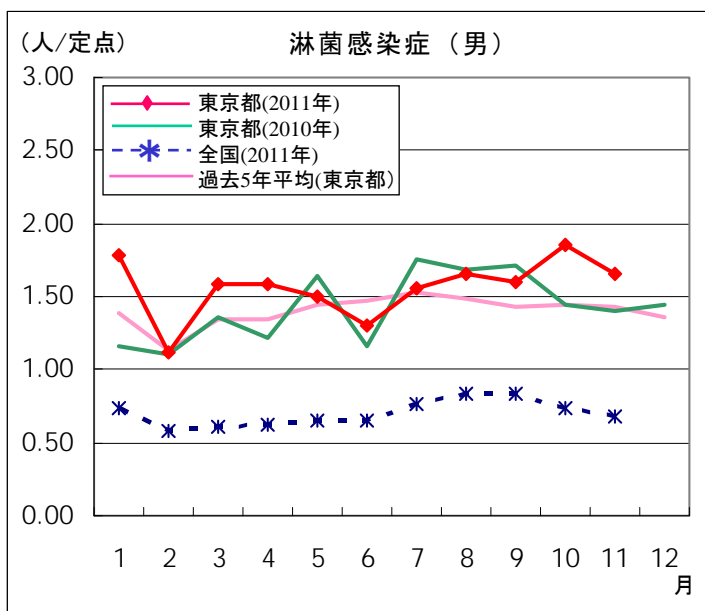
男							
保健所名	定点数	性器クラミジア 感染症	性器ヘルペス ウイルス感染症	尖圭 コンジローマ	淋菌感染症	膣トリコモナス症	梅毒様疾患
千代田	2	8	3	4	6		
中央区	3	9	2		3		
みなと	2	7	26	7	9		
新宿区	7	28	8	22	40		11
文京	1	3	3		6		
台東	2						
墨田区	2	1		1	2		
江東区	2	12	9	3		7	
品川区	1	7	5	3	5		1
大田区	2	3					
渋谷区	5	8	3		6		1
中野区	2	3	1		1	1	
杉並	2						
池袋	3	11	3	7	6		1
北区	1			3			
荒川区	1						
板橋区	2				2		
足立	2	1		1	5		
江戸川	2	3					
八王子市	4						
町田市	1						
多摩立川	2						
多摩府中	3	1					
多摩小平	1						
合 計	55	105	63	51	91	8	14
定点当たり		1.91	1.15	0.93	1.65	0.15	0.25

女							
保健所名	定点数	性器クラミジア 感染症	性器ヘルペス ウイルス感染症	尖圭 コンジローマ	淋菌感染症	膣トリコモナス症	梅毒様疾患
千代田	2	1			1		
中央区	3	5	1			1	
みなと	2	5	6	1	1	1	
新宿区	7	9	7	9	3	5	
文京	1						
台東	2	5	2		1		
墨田区	2	2		1		1	
江東区	2					1	
品川区	1	1	1				
大田区	2	4		1			
渋谷区	5	6	5	5	3		
中野区	2	2		1			
杉並	2	1		1			
池袋	3	7	3	4	3		
北区	1						
荒川区	1	3	1	1		1	
板橋区	2	5	1		2		
足立	2						1
江戸川	2	1	1	1	1	1	
八王子市	4	5	1		1	1	
町田市	1	2	2	1		1	
多摩立川	2	8	1	1	3	3	
多摩府中	3						
多摩小平	1	1					
合 計	55	73	32	27	19	16	1
定点当たり		1.33	0.58	0.49	0.35	0.29	0.02

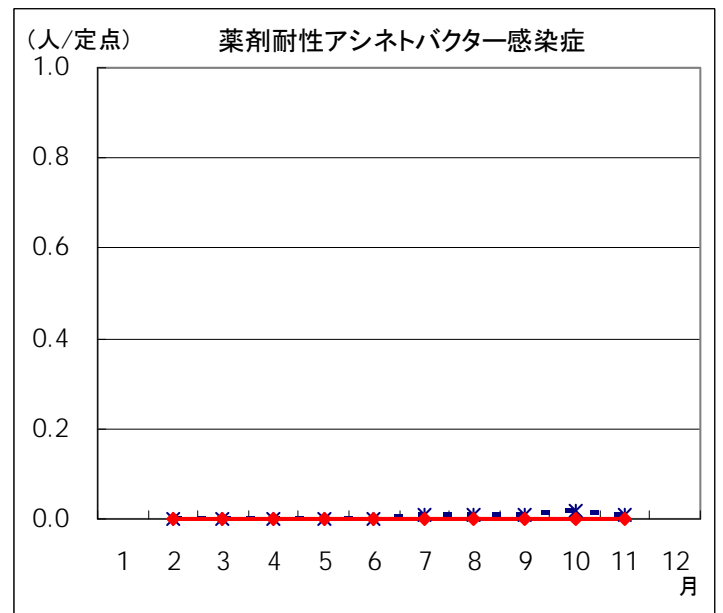
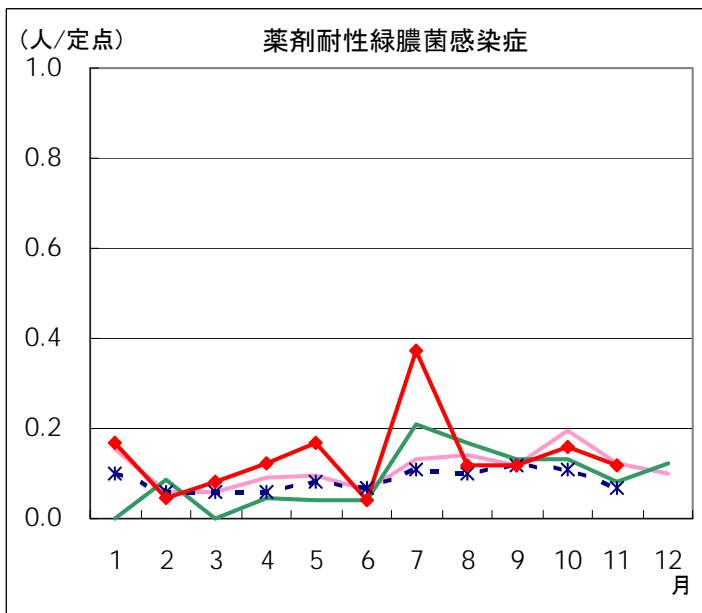
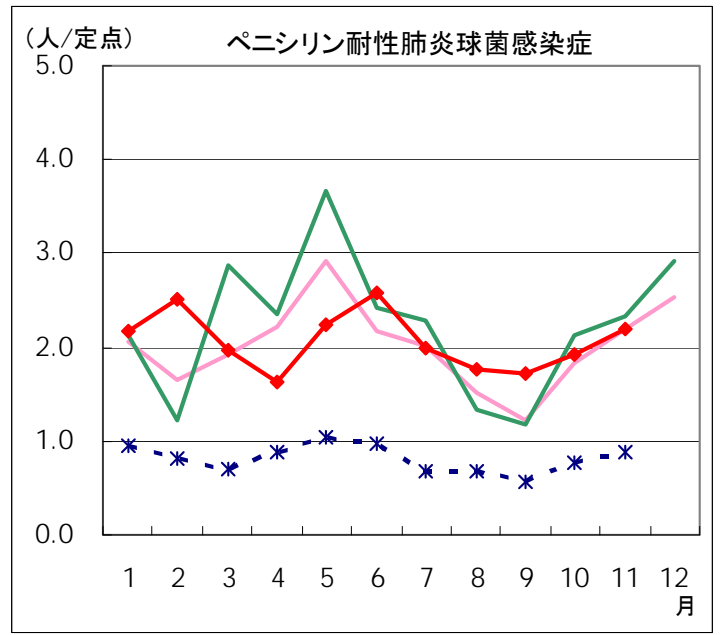
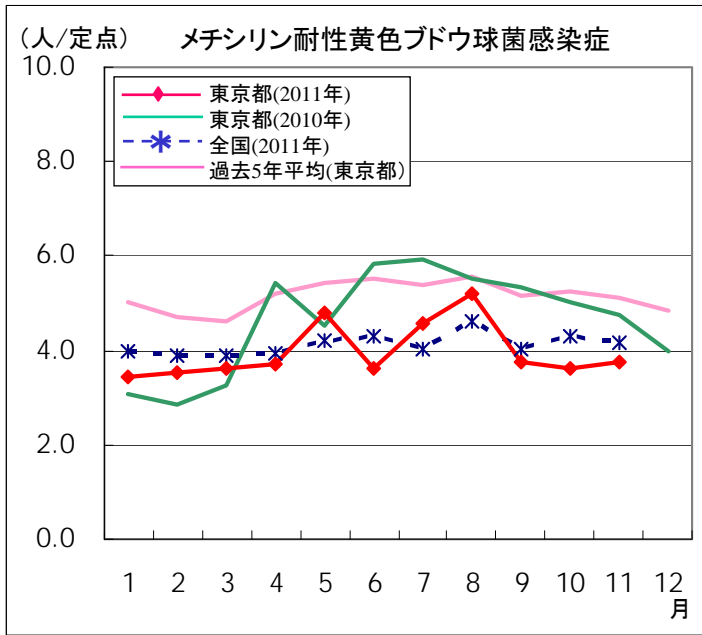
月報告 定点把握対象疾患報告数【月別発生状況】 2011年11月現在

◆ 性感染症定点





◆ 基幹定点



月報告 病原体検査情報

◇定点(病原体)医療機関からの搬入検体

受付月日	臨床診断名	年齢	性別	検査試料	検出病原体	検査法
11/10	淋菌性尿道炎	16	男	陰部尿道頸管擦過物/ 分泌物	淋菌	遺伝子 分離同定
11/18	クラミジア感染症 ヒトパピローマウイルス 感染症疑い	19	女	陰部尿道頸管擦過物/ 分泌物	クラミジア、淋菌	遺伝子
11/9	尿道炎	22	男	尿	クラミジア	
11/29	尿道炎	24	男	尿	クラミジア	遺伝子 分離同定
11/1	尿道炎	26	男	尿	淋菌	
11/30	外陰ヘルペス	30	女	陰部尿道頸管擦過物/ 分泌物	ヒト単純ヘルペスウイルス 1型	遺伝子
11/9	尿道炎	31	男	陰部尿道頸管擦過物/ 分泌物	淋菌	遺伝子 分離同定
11/22	外陰部ヘルペス疑い	33	記載なし	陰部尿道頸管擦過物/ 分泌物	ヒト単純ヘルペスウイルス 2型	遺伝子
11/15	陰茎ヘルペス	34	男	陰部尿道頸管擦過物/ 分泌物	ヒト単純ヘルペスウイルス 2型	
11/2	陰茎コンジローマ	36	男	陰部尿道頸管擦過物/ 分泌物	ヒトパピローマウイルス 11型	遺伝子
11/9	尿道炎	36	男	尿	クラミジア	遺伝子 分離同定
11/8	陰茎ヘルペス	37	男	陰部尿道頸管擦過物/ 分泌物	ヒト単純ヘルペスウイルス 1型	
11/15	尿道炎	37	男	尿	クラミジア、淋菌	遺伝子 分離同定
11/24	淋菌性尿道炎	38	男	陰部尿道頸管擦過物/ 分泌物	淋菌	
11/16	尿道炎	40	男	尿	淋菌	遺伝子
11/10	陰茎コンジローマ	41	男	陰部尿道頸管擦過物/ 分泌物	ヒトパピローマウイルス 11型	
11/16	尿道炎	43	男	陰部尿道頸管擦過物/ 分泌物	淋菌	遺伝子 分離同定
11/16	尿道炎	43	男	尿	クラミジア	遺伝子
11/15	尿道炎	45	男	陰部尿道頸管擦過物/ 分泌物	淋菌	
11/22	陰茎コンジローマ	48	男	陰部尿道頸管擦過物/ 分泌物	ヒトパピローマウイルス 11型	遺伝子
11/24	陰茎ヘルペス	48	男	陰部尿道頸管擦過物/ 分泌物	ヒト単純ヘルペスウイルス 2型	
11/28	性器ヘルペス	48	男	皮膚病巣(水疱内容物)	ヒト単純ヘルペスウイルス 1型	遺伝子 分離同定
11/10	尖圭コンジローマ	48	男	コンジローマ部位擦過物	ヒトパピローマウイルス 6型	
11/1	淋菌性尿道炎	51	男	陰部尿道頸管擦過物/ 分泌物	淋菌	遺伝子 分離同定