
INFECTIOUS DISEASES WEEKLY REPORT

TOKYO **iDWR**

東京都感染症情報センター

東京都感染症週報

2011年第52週
(12月26日～1月1日)

* 2012年1月5日現在の情報により作成しています。
最新のデータは「Web版感染症発生動向」をご覧ください。
<http://survey.tokyo-eiken.go.jp/>

平成24(2012)年1月6日発行

編集・発行

東京都健康安全研究センター疫学情報室

電話：03-3363-3213(直通)

FAX：03-5332-7365

e-mail：idsc@tokyo-eiken.go.jp

全数把握対象疾患 報告数 2011年52週

分類	対象疾患	東京都(保健所受理週)				全国(診断週)		
		49週	50週	51週	52週	年累計	52週	年累計
一類	エボラ出血熱							
	クリミア・コンゴ出血熱							
	痘そう							
	南米出血熱							
	ペスト							
	マールブルグ病							
	ラッサ熱							
二類	急性灰白髄炎					1		1
	結核	108	85	75	59	5,061	344	30,810
	ジフテリア							
	重症急性呼吸器症候群 *1							
	鳥インフルエンザ(H5N1)							
三類	コレラ					3	1	12
	細菌性赤痢		1	1	3	86	6	296
	腸管出血性大腸菌感染症	2	2		1	257	38	3,900
	腸チフス					6		22
	パラチフス					9		22
四類	E型肝炎					9		54
	ウエストナイル熱							
	A型肝炎	1			1	27	1	176
	エキノкокクス症		1			2		15
	黄熱							
	オウム病					3		13
	オムスク出血熱							
	回帰熱							
	キャサヌル森林病							
	Q熱							1
	狂犬病							
	コクシジオイデス症					2		2
	サル痘							
	腎症候性出血熱							
	西部ウマ脳炎							
	ダニ媒介脳炎							
	炭疽							
	チクングニア熱							10
	つつが虫病				1	12	19	438
	デング熱					27		104
	東部ウマ脳炎							
	鳥インフルエンザ(H5N1を除く)							
	ニパウイルス感染症							
	日本紅斑熱					1		178
	日本脳炎					1		9
	ハンタウイルス肺症候群							
	Bウイルス病							
	鼻疽							
	ブルセラ症							2
	ベネズエラウマ脳炎							
	ヘンドラウイルス感染症							
	発しんチフス							
	ボツリヌス症							6
マラリア	1		2		27	1	76	
野兔病								
ライム病					3		8	
リッサウイルス感染症								
リフトバレー熱								
類鼻疽							3	
レジオネラ症	1	2	1	1	72	3	804	
レプトスピラ症					5		26	
ロッキー山紅斑熱								

分類	対象疾患	東京都(保健所受理週)				年累計	全国(診断週)	
		49週	50週	51週	52週		52週	年累計
五類 (全数届出)	アメーバ赤痢	3	5	5	4	177	4	803
	ウイルス性肝炎(A型・E型を除く)	1	1	2	1	40	1	241
	急性脳炎 *2	2				19	3	249
	クリプトスポリジウム症					2		8
	クロイツフェルト・ヤコブ病					13		130
	劇症型溶血性レンサ球菌感染症		2			30	1	192
	後天性免疫不全症候群	8	12	2	14	409	10	1,478
	ジアルジア症	1		2		13		67
	髄膜炎菌性髄膜炎					2		12
	先天性風しん症候群							1
	梅毒	8	10	3	6	248	10	817
	破傷風					8		111
	バンコマイシン耐性黄色ブドウ球菌感染症							
	バンコマイシン耐性腸球菌感染症	1	1			6	2	68
	風しん		1	1		32	1	369
	麻しん					177		434
2012/1/5集計								

*1 病原体がコロナウイルス属SARSコロナウイルスであるものに限る。

*2 ウエストナイル脳炎、西部ウマ脳炎、ダニ媒介性脳炎、東部ウマ脳炎、日本脳炎、ベネズエラウマ脳炎及びリフトバレー熱を除く。

(全数把握対象疾患のコメント)

〈二類感染症〉

結核 59件 肺結核 30件、その他の結核 29件、年齢は5歳未満 1件、10代 4件、20代 3件、30代 8件、40代 9件、50代 5件、60代 9件、70代 9件、80代 7件、90歳以上 4件、推定感染地は国内 55件、中国 2件、東ティモール 1件、その他(不明) 1件であった。

〈三類感染症〉

細菌性赤痢 3件 患者、菌種はソクネ 2件、フレキシネル 1件、年齢は30代 2件、60代 1件、推定感染地はインド 1件、タイ及びインド 1件、南スーダン 1件、推定感染経路は経口感染 3件であった。

腸管出血性大腸菌感染症 1件 無症状病原体保有者、血清型・毒素型はO157 VT2、年齢は20代、推定感染地は国内、推定感染経路はその他(不明)であった。

〈四類感染症〉

A型肝炎 1件 患者、年齢は50代、推定感染地はインド、推定感染経路は経口感染であった。

つつが虫病 1件 患者、年齢は40代、推定感染地は国内、推定感染経路はその他(不明)であった。

レジオネラ症 1件 患者、肺炎型、年齢は70代、推定感染地は国内、推定感染経路は水系感染であった。

〈五類感染症〉

アメーバ赤痢 4件 腸管アメーバ 3件、腸管外アメーバ 1件、年齢は30代 1件、40代 2件、70代 1件、推定感染地は国内 3件、フィリピン 1件、推定感染経路は経口感染 1件、その他(不明) 3件であった。

ウイルス性肝炎 1件 B型、年齢は50代、推定感染地は国内、推定感染経路は性的接触(異性間)であった。

後天性免疫不全症候群 14件 AIDS 2件、無症候キャリア 11件、その他 1件、AIDSの年齢は20代 1件、40代 1件、無症候キャリア及びその他の年齢は20代 2件、30代 6件、40代 3件、50代 1件、推定感染地は国内 13件、タイ 1件、推定感染経路は性的接触(同性間) 10件、性的接触(両性間) 1件、その他(不明) 3件であった。

梅毒 6件 早期顕症梅毒Ⅱ期 4件、晩期顕症梅毒 1件、無症候梅毒 1件、年齢は20代 1件、30代 3件、40代 1件、50代 1件、推定感染地は国内 6件、推定感染経路は性的接触(同性間) 4件、性的接触(異性間) 2件であった。

※第51週該当分として、五類 アメーバ赤痢 1件、ジアルジア症 1件の追加報告があった。

定点把握対象疾患 報告数 2011年52週

定点種別	対象疾患	2011年					報告 医療 機関数	定点 医療 機関数
		49週	50週	51週	52週	定点当たり		
小児科	RSウイルス感染症	172	145	144	108	0.45	238	264
	咽頭結膜熱	94	117	125	79	0.33		
	A群溶血性レンサ球菌咽頭炎	643	781	701	306	1.29		
	感染性胃腸炎	3,811	5,314	5,413	3,203	13.46		
	水痘	618	731	732	455	1.91		
	手足口病	90	76	35	15	0.06		
	伝染性紅斑	56	89	59	32	0.13		
	突発性発しん	153	166	176	92	0.39		
	百日咳	11	14	7	8	0.03		
	ヘルパンギーナ	12	17	11	2	0.01		
	流行性耳下腺炎	80	87	85	49	0.21		
	川崎病(注1)	4	5	3	3	0.01		
	不明発しん症(注1)	19	23	19	13	0.05		
インフルエンザ	インフルエンザ(注2)	102	190	291	311	0.82	379	419
眼科	急性出血性結膜炎		2				35	39
	流行性角結膜炎	19	19	24	15	0.43		
基幹	細菌性髄膜炎(注3)	1	3	2	1	0.04	23	25
	無菌性髄膜炎	1	4	2	4	0.17		
	マイコプラズマ肺炎	52	41	33	38	1.65		
	クラミジア肺炎(オウム病を除く)	1					24	25
	インフルエンザ入院(注4)	1	1	1	5	0.21		

2012/1/5集計

(注1) 不明発しん症、川崎病 は東京都が独自に指定する疾患である。

(注2) 鳥インフルエンザを除く。

(注3) 髄膜炎菌性髄膜炎を除く。

(注4) 36週より開始

(今週の注目される定点把握対象疾患)

- ・咽頭結膜熱の定点当たり報告数は減少した。
- ・A群溶血性レンサ球菌咽頭炎の定点当たり報告数は減少している。
- ・感染性胃腸炎の定点当たり報告数は減少したが、50週から引き続き流行警報状態が続いている。
- ・水痘の定点当たり報告数は減少した。
- ・マイコプラズマ肺炎の定点当たり報告数は再び増加し、過去5年平均と比較して高い値で推移している。

(小児科・内科定点医療機関からのコメント)

世田谷区

- ・アデノウイルス迅速キット陽性 2名、マイコプラズマ肺炎 2名。
- ・ウイルス性胃腸炎が急増。

荒川区

- ・ノロウイルス感染症が年末に大流行です。
- ・感染性胃腸炎 病原性大腸菌O1 3名。O6、O86a、サルモネラO7群、ウエルシュ菌 各1名。

板橋区

- ・マイコプラズマ肺炎 2名。
- ・感染性胃腸炎 カンピロバクター、病原性大腸菌O18 各1名。

八王子市

- ・アデノウイルス感染症 5名。

南多摩

- ・感染性胃腸炎が少し流行してきました。
- ・今週の水痘新規発症は激減しました。

多摩小平

- ・マイコプラズマ肺炎 2名。

※ インフルエンザの迅速診断結果及びコメントは13頁にまとめて記載しました。

定点把握対象疾患 報告数【年齢階級別】 2011年52週

定点種別	小児科									
	RSウイルス感染症	咽頭結膜熱	A群溶血性レンサ球菌咽頭炎	感染性胃腸炎	水痘	手足口病	伝染性紅斑	突発性発しん	百日咳	ヘルパンギーナ
～6か月	26	1	2	18	6			4		
～1歳	30	3	7	204	18		2	34	2	
1歳	29	17	11	609	64	3	2	43		
2歳	11	12	15	390	75	2	4	9		
3歳	6	14	29	287	77	2	6			
4歳	2	5	32	283	75	3	4	1	1	1
5歳	4	8	42	188	56	3	5			
6歳		3	39	147	34	2	3	1		
7歳		6	30	140	14		1			
8歳		1	25	97	13		2			
9歳			15	96	5		2			
10～14歳		5	38	230	12		1			1
15～19歳			4	47	1					
20～29歳		4	17	467	5				5	
30～39歳										
40～49歳										
50～59歳										
60～69歳										
70～79歳										
80歳以上										
合計	108	79	306	3,203	455	15	32	92	8	2
先週比	-36	-46	-395	-2,210	-277	-20	-27	-84	1	-9

注:小児科定点把握対象疾患の「20～29歳」は「20歳以上」と読み替える。
眼科定点把握対象疾患のうち、「70～79歳」は「70歳以上」と読み替える。

定点種別	小児科			インフルエンザ	眼科	
	流行性耳下腺炎	川崎病	不明発しん症	インフルエンザ	急性出血性結膜炎	流行性角結膜炎
～6か月			1	1		
～1歳			4	2		
1歳	3	1	4	8		
2歳	3		2	11		1
3歳	6	1	1	14		
4歳	12			25		
5歳	5	1		19		
6歳	2			16		
7歳	6			13		
8歳	1			17		
9歳	6			19		
10～14歳	1			52		
15～19歳				5		
20～29歳	4		1	26		6
30～39歳				41		4
40～49歳				28		1
50～59歳				8		2
60～69歳				4		1
70～79歳				1		
80歳以上				1		
合計	49	3	13	311	-	15
先週比	-36	-	-6	20	-	-9

注:小児科定点把握対象疾患の「20～29歳」は「20歳以上」と読み替える。
眼科定点把握対象疾患のうち、「70～79歳」は「70歳以上」と読み替える。

全数把握対象疾患 (風しん、麻しん)報告数

【年齢階級別】 2011年52週

	風しん	麻しん
0歳		
1歳		
2歳		
3歳		
4歳		
5歳		
6歳		
7歳		
8歳		
9歳		
10～14歳		
15～19歳		
20～29歳		
30～39歳		
40～49歳		
50～59歳		
60～69歳		
70～79歳		
80歳以上		
合計	-	-

定点把握対象疾患 報告数【保健所別】 2011年52週

定点種別	小児科									
	RSウイルス 感染症	咽頭結膜熱	A群溶血性 レンサ球菌 咽頭炎	感染性 胃腸炎	水痘	手足口病	伝染性 紅斑	突発性 発しん	百日咳	ヘルパン ギーナ
千代田				16	2			1		
中央区		1	1	17	16			2		
みなと	6	6	6	68	14				3	
新宿区	4		13	28	15			1		
文京	1		2	52	3			1		
台東	1		29	27	6					
墨田区	3	2	9	36	6		1	1		
江東区	16	5	16	223	29	2	5	3		
品川区	4	3	4	101	9					
目黒区		1		39						
大田区	8	5	14	164	10			3		
世田谷	3	22	16	193	18	2		3		
渋谷区	2			20	7			1		
中野区	3		2	80	3	2		2		
杉並			11	104	8			1		
池袋	1			36	2			1		
北区			1	69	4	1	1	3		
荒川区	6	5	11	100	8			2	1	
板橋区			2	66	18			10		
練馬区	1	1	10	168	26			4	1	
足立	5	2	12	208	25	2	3	10		
葛飾区	4	1	20	147	16		1	2		
江戸川	2	9	18	183	29			5	1	
八王子市	7	2	15	249	30		4	5		
町田市	1		6	65	13	1		6		
西多摩	1		5	42	12		2			
南多摩	3	2	8	156	23	1	1	2		
多摩立川	10		18	144	25	2	1	7		
多摩府中	4	3	23	163	51	2	12	6	2	
多摩小平	12	9	33	239	27			10		2
島しょ			1				1			
東京都合計	108	79	306	3,203	455	15	32	92	8	2

全数把握対象疾患
(風しん、麻しん)報告数

【保健所別】 2011年52週

定点種別	小児科			インフルエンザ	眼科	
	流行性 耳下腺炎	川崎病	不明 発しん症	インフル エンザ	急性出血 性結膜炎	流行性 角結膜炎
千代田	2			3		
中央区	1			7		4
みなと				3		
新宿区	2			7		
文京				4		2
台東	1			2		
墨田区	2		2	5		
江東区	4			25		
品川区						
目黒区						
大田区	6		1	24		
世田谷	3		1	19		2
渋谷区				3		
中野区	3			2		1
杉並	2			1		
池袋				7		
北区	2			14		
荒川区				2		2
板橋区	1			14		
練馬区	1	1		13		
足立				32		1
葛飾区				36		2
江戸川	1			45		
八王子市	8		3	6		
町田市			1	6		
西多摩	1			5		
南多摩	1	1		2		
多摩立川	4			6		1
多摩府中	3		3	4		
多摩小平	1	1	2	14		
島しょ						

	風しん	麻しん
千代田		
中央区		
みなと		
新宿区		
文京		
台東		
墨田区		
江東区		
品川区		
目黒区		
大田区		
世田谷		
渋谷区		
中野区		
杉並		
池袋		
北区		
荒川区		
板橋区		
練馬区		
足立		
葛飾区		
江戸川		
八王子市		
町田市		
西多摩		
南多摩		
多摩立川		
多摩府中		
多摩小平		
島しょ		

東京都合計	49	3	13	311	-	15
-------	----	---	----	-----	---	----

東京都合計	-	-
-------	---	---

定点把握対象疾患 報告数【保健所別・定点当たり】 2011年52週

定点種別	小児科									
	RS ウイルス 感染症	咽頭 結膜熱	A群溶血性 レンサ球菌 咽頭炎	感染性 胃腸炎	水痘	手足口病	伝染性 紅斑	突発性 発しん	百日咳	ヘルパン ギーナ
千代田				5.33	0.67			0.33		
中央区		0.33	0.33	5.67	5.33			0.67		
みなと	1.00	1.00	1.00	11.33	2.33				0.50	
新宿区	0.67		2.17	4.67	2.50			0.17		
文京	0.25		0.50	13.00	0.75			0.25		
台東	0.25		7.25	6.75	1.50					
墨田区	1.00	0.67	3.00	12.00	2.00		0.33	0.33		
江東区	1.78	0.56	1.78	24.78	3.22	0.22	0.56	0.33		
品川区	0.57	0.43	0.57	14.43	1.29					
目黒区		0.25		9.75						
大田区	0.80	0.50	1.40	16.40	1.00			0.30		
世田谷	0.20	1.47	1.07	12.87	1.20	0.13		0.20		
渋谷区	0.67			6.67	2.33			0.33		
中野区	0.43		0.29	11.43	0.43	0.29		0.29		
杉並			1.10	10.40	0.80			0.10		
池袋	0.25			9.00	0.50			0.25		
北区			0.14	9.86	0.57	0.14	0.14	0.43		
荒川区	1.50	1.25	2.75	25.00	2.00			0.50	0.25	
板橋区			0.25	8.25	2.25			1.25		
練馬区	0.08	0.08	0.77	12.92	2.00			0.31	0.08	
足立	0.38	0.15	0.92	16.00	1.92	0.15	0.23	0.77		
葛飾区	0.50	0.13	2.50	18.38	2.00		0.13	0.25		
江戸川	0.20	0.90	1.80	18.30	2.90			0.50	0.10	
八王子市	0.70	0.20	1.50	24.90	3.00		0.40	0.50		
町田市	0.20		1.20	13.00	2.60	0.20		1.20		
西多摩	0.13		0.63	5.25	1.50		0.25			
南多摩	0.38	0.25	1.00	19.50	2.88	0.13	0.13	0.25		
多摩立川	0.71		1.29	10.29	1.79	0.14	0.07	0.50		
多摩府中	0.25	0.19	1.44	10.19	3.19	0.13	0.75	0.38	0.13	
多摩小平	0.80	0.60	2.20	15.93	1.80			0.67		0.13
島しょ			1.00				1.00			

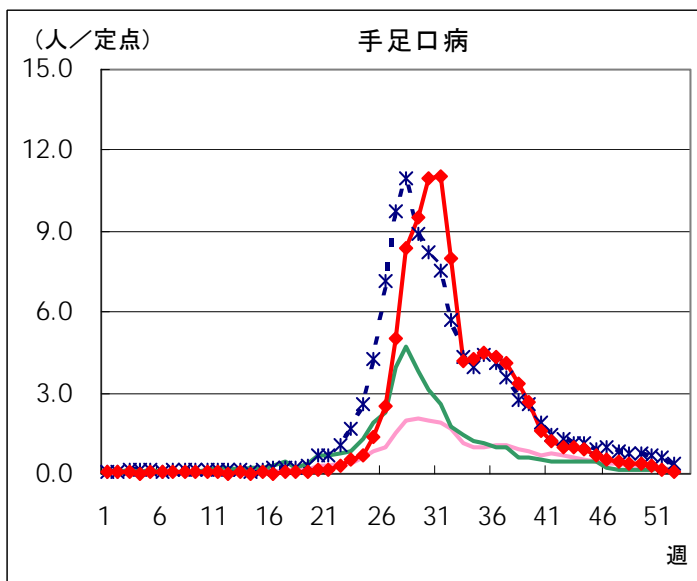
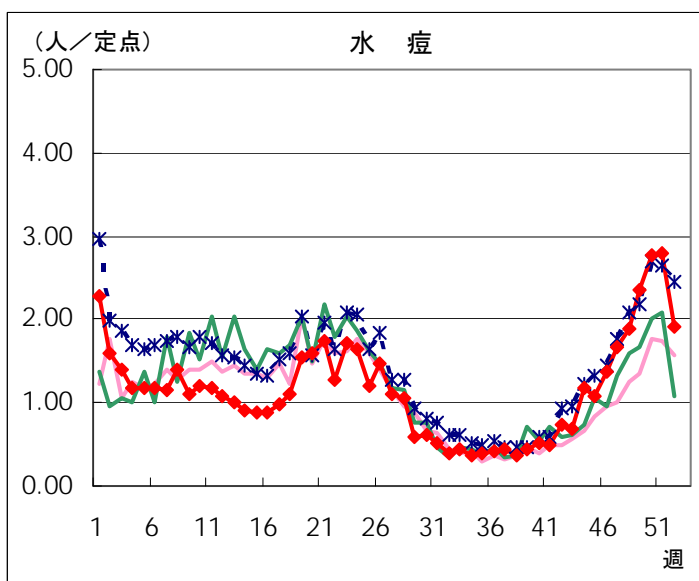
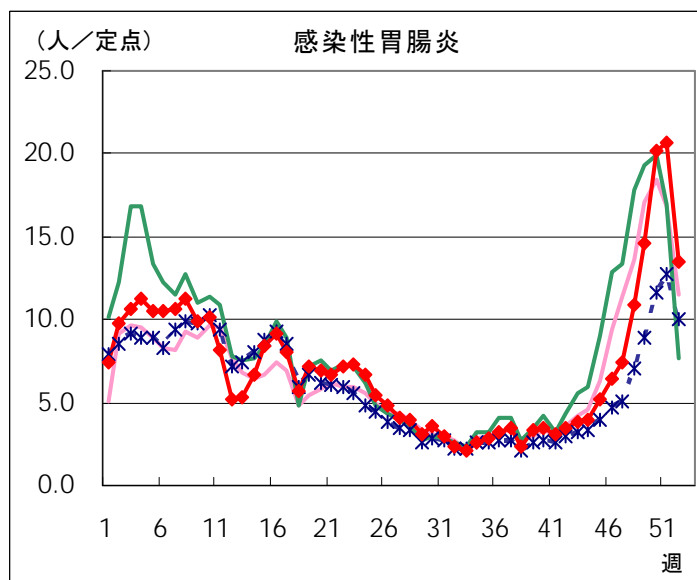
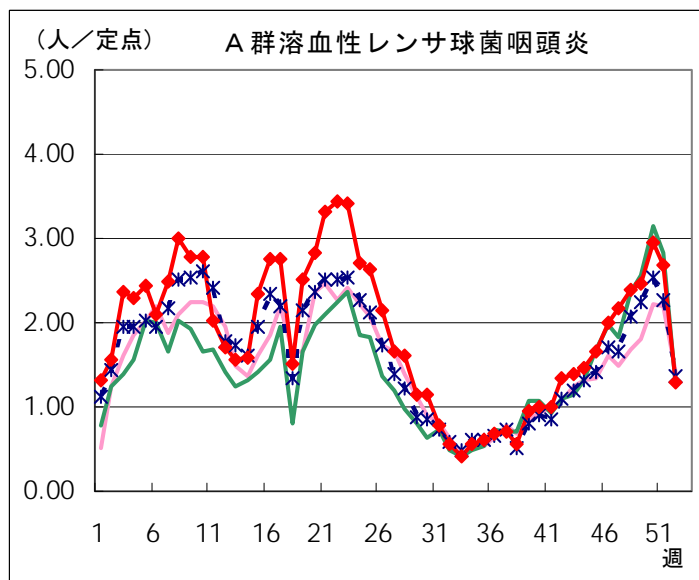
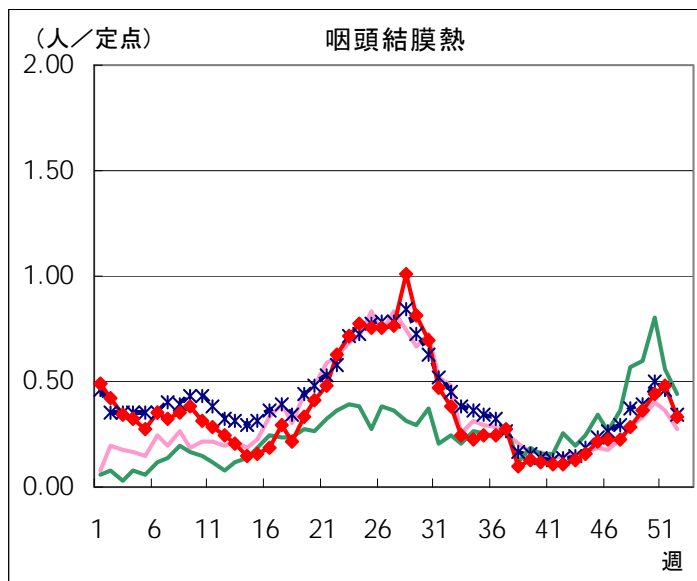
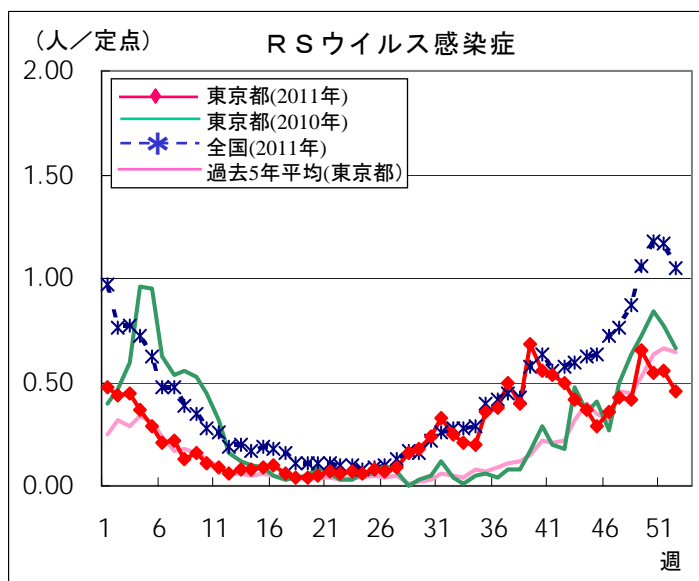
東京都	0.45	0.33	1.29	13.46	1.91	0.06	0.13	0.39	0.03	0.01
-----	------	------	------	-------	------	------	------	------	------	------

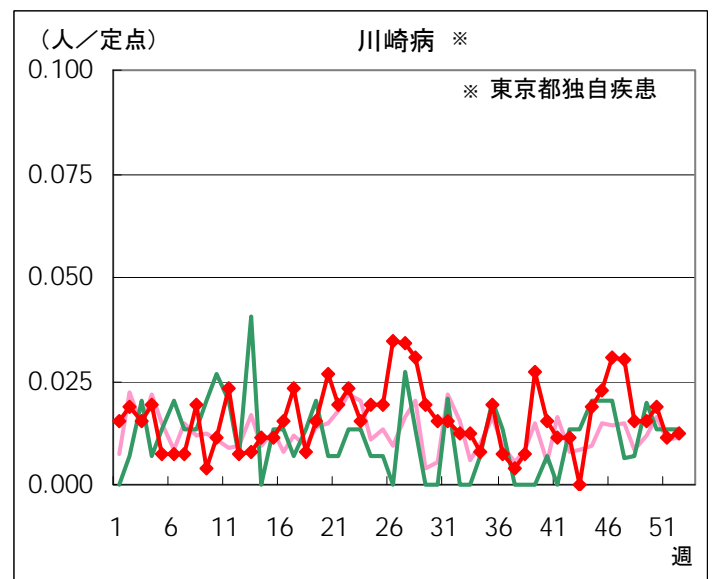
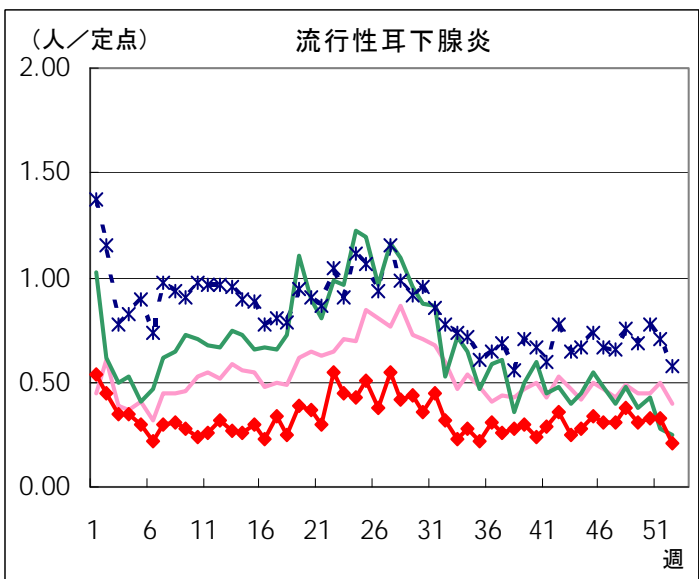
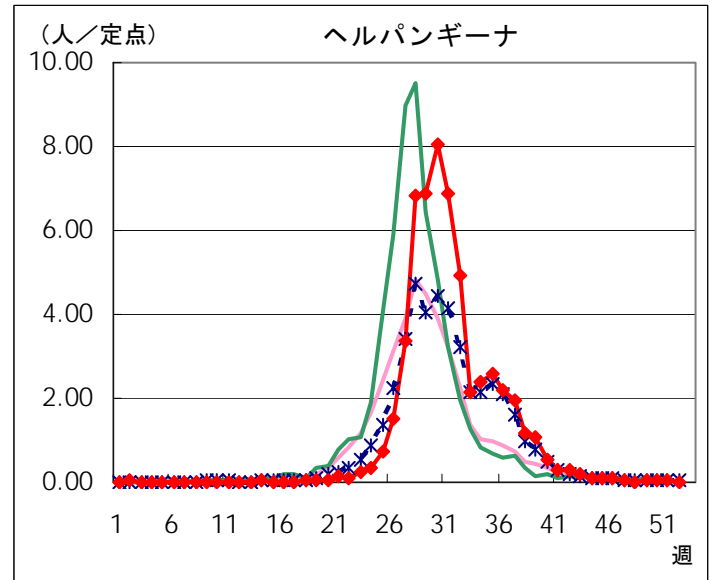
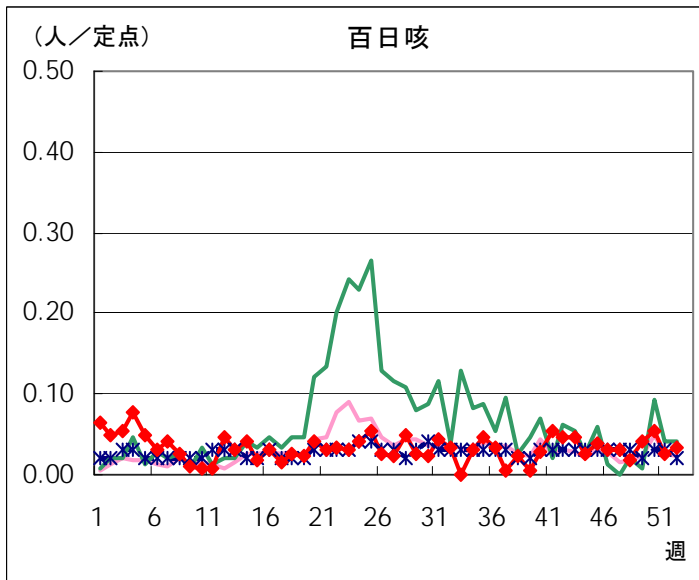
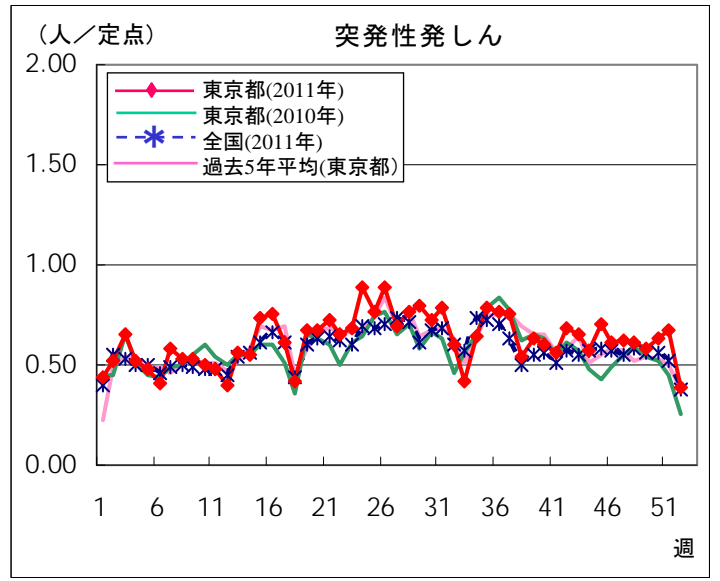
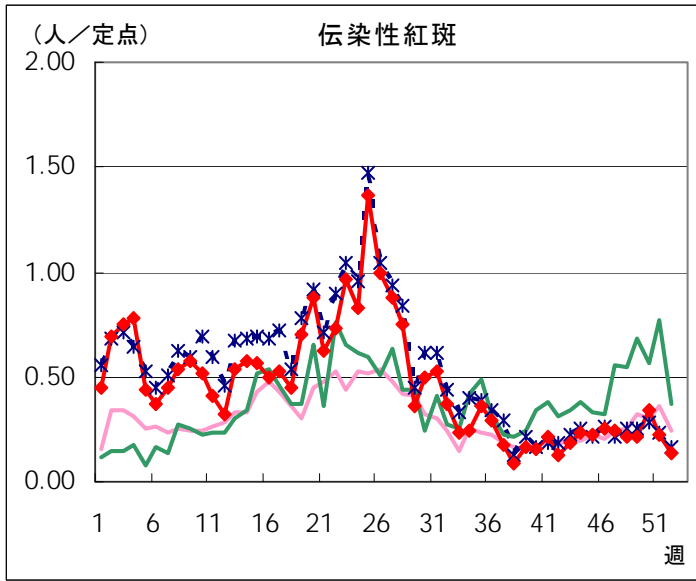
定点種別	小児科			インフルエンザ	眼科	
	流行性 耳下腺炎	川崎病	不明 発しん症	インフル エンザ	急性出血 性結膜炎	流行性 角結膜炎
千代田	0.67			0.75		
中央区	0.33			1.40		4.00
みなと				0.33		
新宿区	0.33			0.78		
文京				0.57		2.00
台東	0.25			0.29		
墨田区	0.67		0.67	0.83		
江東区	0.44			1.79		
品川区						
目黒区						
大田区	0.60		0.10	1.33		
世田谷	0.20		0.07	0.79		1.00
渋谷区				0.50		
中野区	0.43			0.18		1.00
杉並	0.20			0.06		
池袋				1.17		
北区	0.29			1.56		
荒川区				0.29		2.00
板橋区	0.13			1.00		
練馬区	0.08	0.08		0.62		
足立				1.78		0.50
葛飾区				3.00		2.00
江戸川	0.10			2.81		
八王子市	0.80		0.30	0.40		
町田市			0.20	0.60		
西多摩	0.13			0.36		
南多摩	0.13	0.13		0.15		
多摩立川	0.29			0.29		0.50
多摩府中	0.19		0.19	0.17		
多摩小平	0.07	0.07	0.13	0.61		
島しょ						

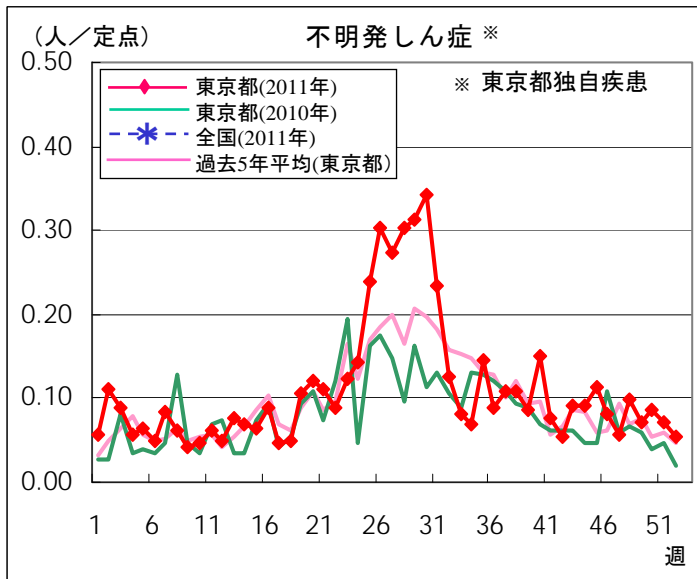
東京都	0.21	0.01	0.05	0.82	-	0.43
-----	------	------	------	------	---	------

定点把握対象疾患 報告数【週別発生状況】 2011年52週現在

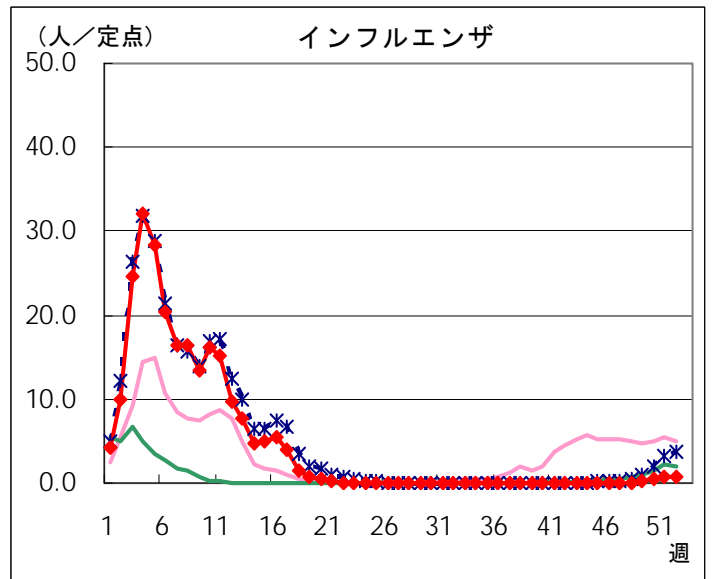
◆ 小児科定点



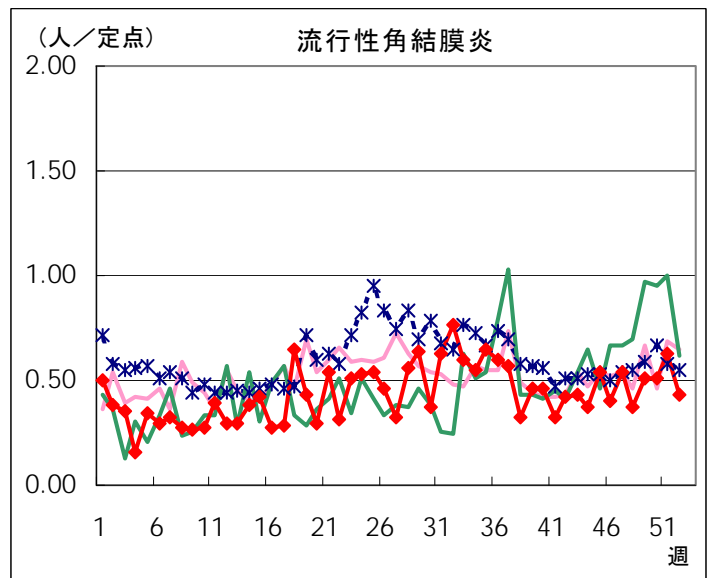
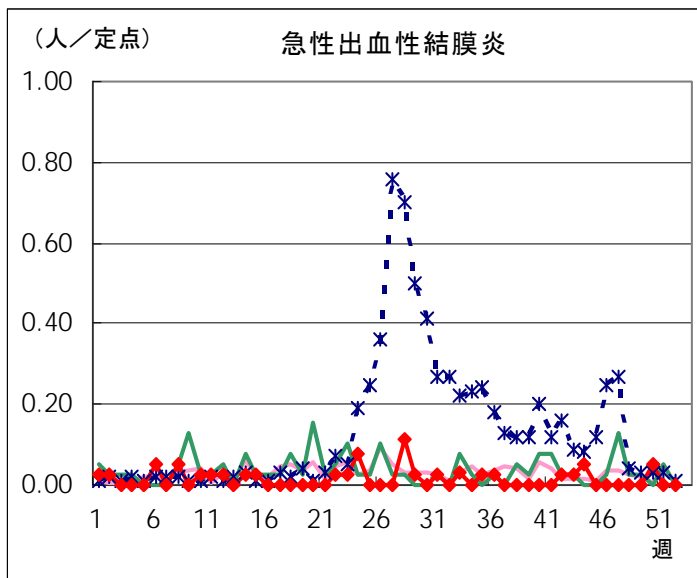




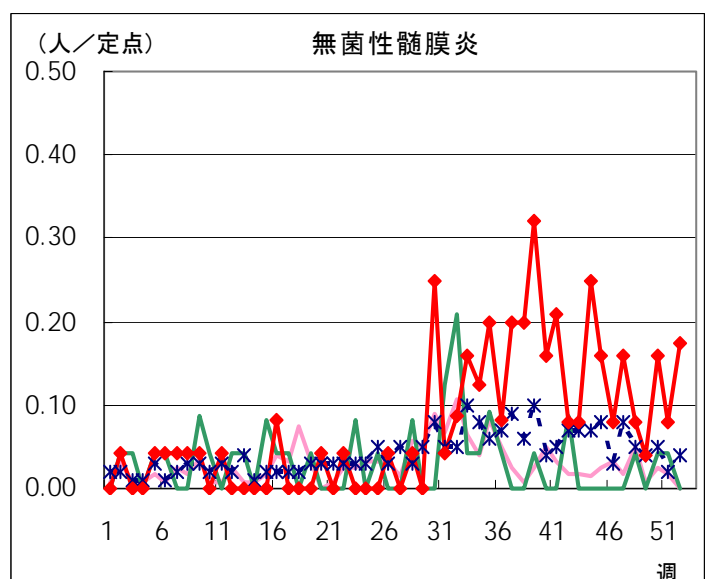
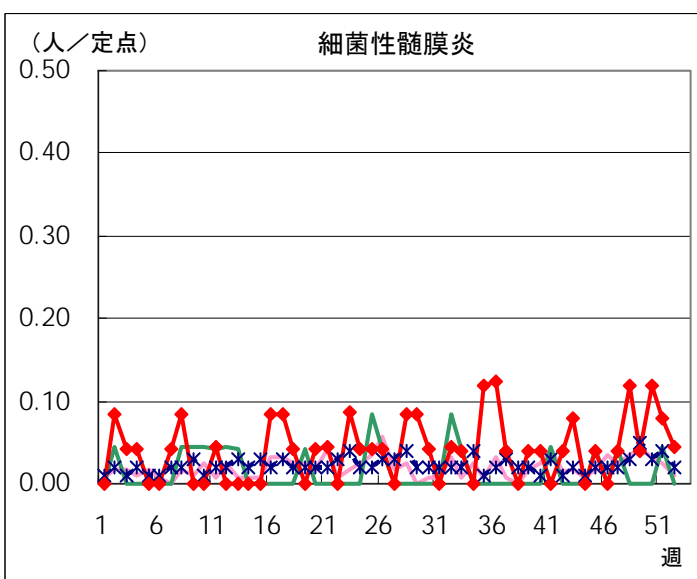
◆ インフルエンザ定点

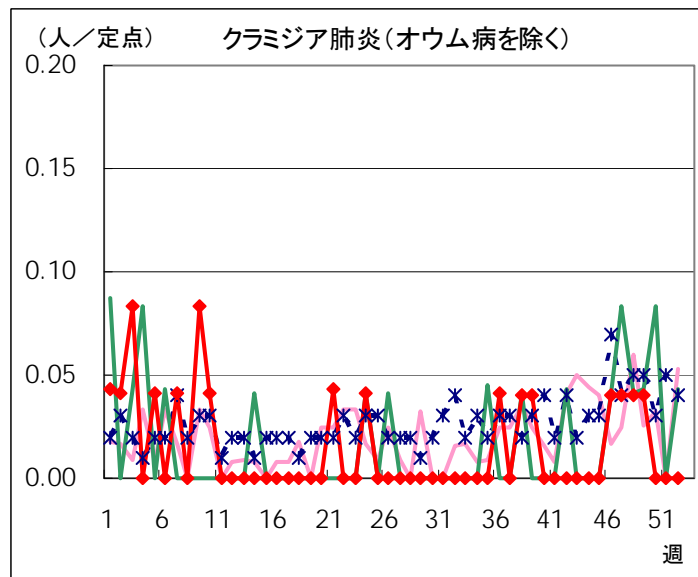
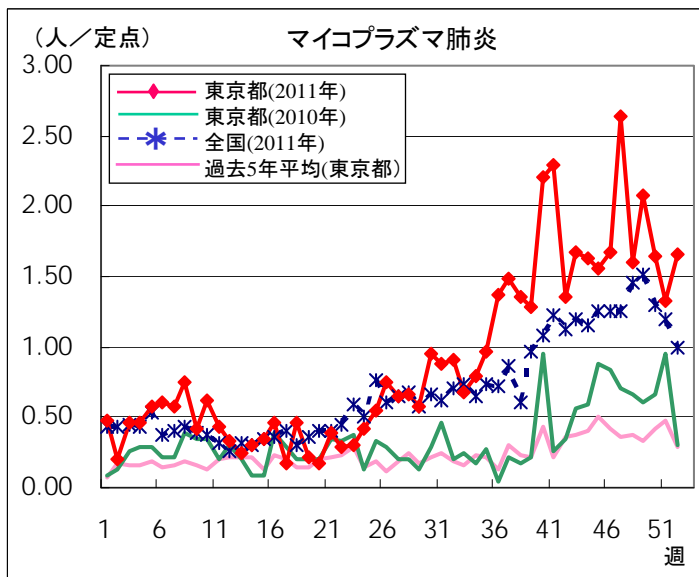


◆ 眼科定点

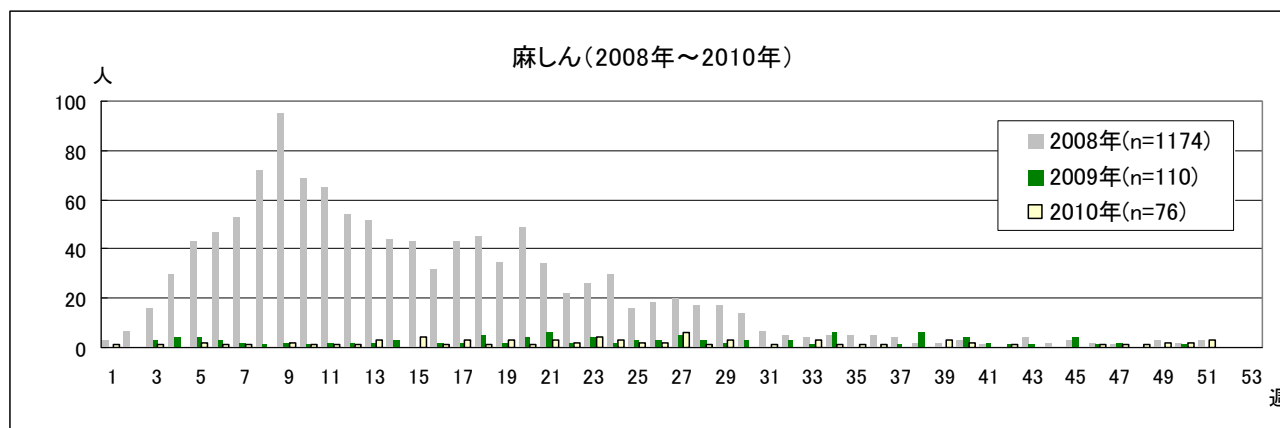
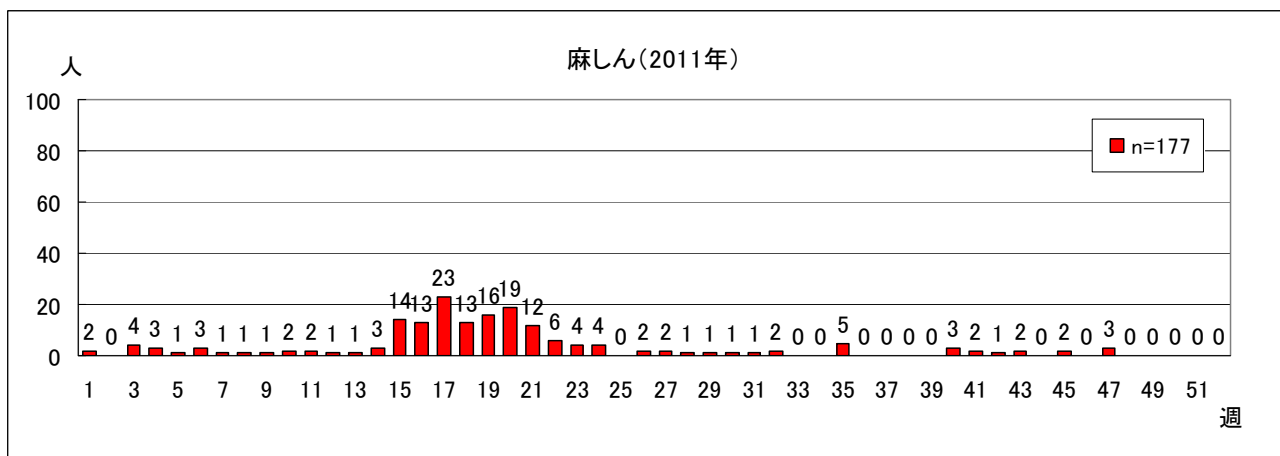


◆ 基幹定点





全数把握対象疾患 報告数【週別保健所受理状況】 2011年52週現在



定点(病原体)医療機関から搬入された検体の検査情報

◇病原体検出状況

検体採取日	臨床診断名	患者年齢	検査試料	検出病原体	検査法
12/ 日付記載なし	喘息様気管支炎	5M	糞便	アデノウイルス、EBウイルス エンテロウイルス	遺伝子
12/14	感染性胃腸炎	1	糞便	ノロウイルス(GⅡ)	
12/14	不明熱	1	咽頭拭い液	アデノウイルス	
12/19	ヘルペスウイルス性歯肉口内炎	1	咽頭拭い液	単純ヘルペスウイルス 1型	
12/16	水痘、急性脳症	1	糞便	ライノウイルス、ノロウイルス(GⅡ)	
12/12	気管支喘息	2	鼻汁	ライノウイルス	
12/19	不明発しん症	2	咽頭拭い液	アデノウイルス ヒトヘルペスウイルス 7型	
12/16	流行性耳下腺炎	3	記載なし	ムンプスウイルス、EBウイルス	
12/12	不明熱	4	咽頭拭い液	アデノウイルス	
12/16	ムンプスウイルス性髄膜炎	8	髄液	ムンプスウイルス	
12/19	無菌性髄膜炎	30	髄液	単純ヘルペスウイルス 2型	
12/16	ウイルス性髄膜炎	記載なし	髄液	単純ヘルペスウイルス 2型	

◇遺伝子検査法によるインフルエンザウイルスの亜型別検出件数

検出件数	インフルエンザウイルス			
	AH1型*	AH3型	B型	AH1pdm09*型
50週	0	2	0	0
2011-2012年 シーズン累計**	0	15	2	0

* 2011年4月1日から新型インフルエンザ(AH1N1pdm)が季節性インフルエンザに移行されたため、表記を AH1pdm09 とします。

** 2011-2012シーズンの開始は第36週(2011年9月5日～9月11日)

◇定点医療機関からのインフルエンザに関するコメント

各定点医療機関からいただきました、インフルエンザ迅速診断結果とコメントを下表にまとめました。

管轄保健所名	インフルエンザ 迅速診断結果			医療* 機関数	備 考
	A型	B型	記載なし		
台東	1	0	0	1	
江東区	14	0	0	5	
大田区	3	0	0	2	
世田谷	6	0	0	4	
中野区	2	0	0	2	
池袋	3	0	0	1	
北区	2	0	0	1	・3日間で9名のインフルが来院。年末年始の休み が終了すると大流行の予感がします。
荒川区	1	0	0	1	
練馬区	3	0	0	2	
足立	7	5	1	5	
八王子市	3	0	0	3	
西多摩	1	1	0	1	
南多摩	1	0	0	1	
多摩小平	2	2	0	3	
合 計	49	8	1	32	

* 迅速診断結果をご報告いただいた医療機関数

病原体検査情報 【検出病原体別・週別】

検出病原体		2011年							
		44週	45週	46週	47週	48週	49週	50週	51週
ウイルス	アデノウイルス	7	3	3	8	4	3	5	4
	ライノウイルス	7	11	11	6	5	4	4	2
	ポリオウイルス								
	コクサッキーウイルスA群								
	コクサッキーウイルスB群								
	エコーウイルス								
	エンテロウイルス71								
	その他のエンテロウイルス	8	5	3	1	2	7	2	1
	単純ヘルペスウイルス				1				3
	水痘・帯状疱疹ウイルス							1	
	ヘルペスウイルス6/7	3	9	2	4	5	3	4	1
	EBウイルス	2	1	1		1			2
	サイトメガロウイルス	1				1			
	ムンプスウイルス		1	4		1		1	2
	麻疹ウイルス								
	風疹ウイルス								
	パルボウイルスB19			2					
	RSウイルス		2	4	3	3	2	3	
	ノロウイルス	1	3	1		1	2	3	2
	ロタウイルス		1			1			
インフルエンザウイルスAH1									
インフルエンザウイルスAH3			3	1	2	6	2	4	
インフルエンザウイルスB			1						
インフルエンザウイルスAH1pdm09									
デングウイルス(抗体を含む)					1				
その他のウイルス		1	1						
細菌	カンピロバクター								
	サルモネラ								
	腸管出血性大腸菌								
	その他の腸管系病原菌								
	溶血性レンサ球菌		2	2	1				
	百日咳			4			2		
	マイコプラズマ		1	3			4		
	その他の細菌		1	5	1		3		
	その他の病原体								

病原体検査情報【検出病原体別・臨床診断名別】

2011年44週～2011年51週

臨床診断名 検出病原体		インフルエンザ	上気道炎	下気道炎	感染性胃腸炎	無菌性髄膜炎	咽頭結膜熱	A群溶連菌咽頭炎	流行性角結膜炎	ヘルパンギーナ	手足口病	伝染性紅斑	不明発しん症	流行性耳下腺炎	水痘	麻疹	風しん	その他	
搬入検体数		23	49	76	34	20	3	8	5		10		33	11	1	1	1	88	
ウイルス	アデノウイルス	3	4	5	4		2		2		3		2	1				11	
	ライノウイルス	1	7	16	4			1	1		2		3	2				13	
	ポリオウイルス																		
	コクサッキーウイルスA群																		
	コクサッキーウイルスB群																		
	エコーウイルス																		
	エンテロウイルス71																		
	その他のエンテロウイルス	1	5	5	1	2					6		5		1			3	
	単純ヘルペスウイルス					2					1								1
	水痘・帯状疱疹しんウイルス										1								
	ヘルペスウイルス6/7												20		1				10
	EBウイルス			1									1	2				1	2
	サイトメガロウイルス		1										1						
	ムンプスウイルス					2								6					1
	麻疹ウイルス																		
	風しんウイルス																		
	パルボウイルスB19												1					1	
	RSウイルス		1	12							1								3
	ノロウイルス				12														1
	ロタウイルス				2														
インフルエンザウイルスAH1																			
インフルエンザウイルスAH3	17																	1	
インフルエンザウイルスB	1																		
インフルエンザウイルスAH1pdm09																			
デングウイルス(抗体を含む)																		1	
その他のウイルス				2															
細菌	カンピロバクター																		
	サルモネラ																		
	腸管出血性大腸菌																		
	その他の腸管系病原菌																		
	溶血性レンサ球菌							5											
	百日咳		6																
	マイコプラズマ			8															
	その他の細菌		7						2									1	
その他の病原体																			