

INFECTIOUS DISEASES WEEKLY REPORT

TOKYO **iDWR**

東京都感染症情報センター

# 東京都感染症週報

2012年第34週  
(8月20日～8月26日)

\* 2012年8月29日現在の情報により作成しています。  
最新のデータは「Web版感染症発生動向」をご覧ください。  
<http://survey.tokyo-eiken.go.jp/>

平成24(2012)年8月30日発行

編集・発行

東京都健康安全研究センター  
健康危機管理情報課

電話：03-3363-3213(直通)  
FAX：03-5332-7365  
e-mail：idsc@tokyo-eiken.go.jp

# 全数把握対象疾患 報告数 2012年34週

分類	対象疾患	東京都(保健所受理週)				年累計	全国(診断週)	
		31週	32週	33週	34週		34週	年累計
一類	エボラ出血熱							
	クリミア・コンゴ出血熱							
	痘そう							
	南米出血熱							
	ペスト							
	マールブルグ病							
	ラッサ熱							
二類	急性灰白髄炎							
	結核	98	93	93	70	3,000	352	18,925
	ジフテリア							
	重症急性呼吸器症候群 *1							
	鳥インフルエンザ(H5N1)							
三類	コレラ							3
	細菌性赤痢	3	4	2	3	48	4	135
	腸管出血性大腸菌感染症	10	9	14	10	134	161	2,233
	腸チフス				1	6	1	18
	パラチフス					5		11
四類	E型肝炎					11		84
	ウエストナイル熱							
	A型肝炎			1		26		120
	エキノкокクス症							6
	黄熱							
	オウム病							5
	オムスク出血熱							
	回帰熱							
	キャサヌル森林病							
	Q熱							
	狂犬病							
	コクシジオイデス症							1
	サル痘							
	腎症候性出血熱							
	西部ウマ脳炎							
	ダニ媒介脳炎							
	炭疽							
	チクングニア熱							4
	つつが虫病					3		194
	デング熱	1		3	2	26	8	104
	東部ウマ脳炎							
	鳥インフルエンザ(H5N1を除く)							
	ニバウイルス感染症							
	日本紅斑熱						6	67
	日本脳炎							
	ハンタウイルス肺症候群							
	Bウイルス病							
	鼻疽							
	ブルセラ症							
	ベネズエラウマ脳炎							
	ヘンドラウイルス感染症							
	発しんチフス							
	ボツリヌス症							3
	マラリア		1		2	14	3	45
野兔病								
ライム病							7	
リッサウイルス感染症								
リフトバレー熱								
類鼻疽								
レジオネラ症			2	1	38	7	535	
レプトスピラ症					3	1	9	
ロッキー山紅斑熱								

分類	対象疾患	東京都(保健所受理週)					全国(診断週)	
		31週	32週	33週	34週	年累計	34週	年累計
五類 (全数届出)	アメーバ赤痢	3	7	3	3	113	8	561
	ウイルス性肝炎 (A型・E型を除く)	1			1	30		139
	急性脳炎 *2				1	21	6	260
	クリプトスポリジウム症					2		6
	クロイツフェルト・ヤコブ病		1			9	3	118
	劇症型溶血性レンサ球菌感染症		2			14	3	169
	後天性免疫不全症候群	7	12	6	8	298	12	890
	ジアルジア症				1	9	4	43
	髄膜炎菌性髄膜炎						1	8
	先天性風しん症候群							
	梅毒	4	8	3	4	175	12	546
	破傷風					3	3	70
	バンコマイシン耐性黄色ブドウ球菌感染症							1
	バンコマイシン耐性腸球菌感染症	1				7	1	59
	風しん	31	24	28	18	307	73	1333
	麻しん	6	2	4	1	59	9	233
2012/8/29集計								

\*1 病原体がコロナウイルス属SARSコロナウイルスであるものに限る。

\*2 ウエストナイル脳炎、西部ウマ脳炎、ダニ媒介性脳炎、東部ウマ脳炎、日本脳炎、ベネズエラウマ脳炎及びリフトバレー熱を除く。

### (全数把握対象疾患のコメント)

#### 〈二類感染症〉

**結核 70件** 肺結核 35件、その他の結核 9件、肺結核及びその他の結核 1件、無症状病原体保有者 21件、疑似症 4件、年齢は10歳未満 3件(うち5歳未満 1件)、10代 3件、20代 5件、30代 8件、40代 3件、50代 12件、60代 8件、70代 9件、80代 16件、90歳以上 3件、推定感染地は国内 69件、国内及び東ティモール 1件であった。

#### 〈三類感染症〉

**細菌性赤痢 3件** 患者 3件、年齢は10代 1件、20代 1件、30代 1件、菌種はソンネ 3件、推定感染地はインドネシア 2件、インド 1件、推定感染経路は経口感染 3件であった。

**腸管出血性大腸菌感染症 10件** 患者 10件(うちHUS 2件)、血清型・毒素型はO157 VT1・VT2 6件、O157 VT2 2件、O26 VT1 1件、O血清型不明VT2 1件、年齢は5～9歳 1件、10代 1件、20代 3件、30代 1件、60代 3件、70代 1件、推定感染地は国内 9件、トルコ 1件、推定感染経路は経口感染 7件、その他(不明) 3件であった。

**腸チフス 1件** 患者、年齢は40代、推定感染地はマレーシア、推定感染経路は経口感染であった。

#### 〈四類感染症〉

**デング熱 2件** 患者 2件、年齢は20代 2件、推定感染地はタイ 2件であった。

**マラリア 2件** 患者 2件、年齢は20代 1件、30代 1件、病型は三日熱 2件、推定感染地はインド 2件であった。

**レジオネラ症 1件** 肺炎型、年齢は70代、推定感染地は国内、推定感染経路はその他(不明)であった。

#### 〈五類感染症〉

**アメーバ赤痢 3件** 腸管 3件、年齢は40代 1件、50代 1件、60代 1件、推定感染地は国内 3件、推定感染経路は性的接触 2件(同性間 1件、異性間 1件)、経口感染 1件であった。

**ウイルス性肝炎 1件** B型、年齢は30代、推定感染地は国内、推定感染経路は性的接触(性別不明)であった。

**急性脳炎 1件** 病原体は不明、年齢は5歳未満、推定感染地は国内、推定感染経路は飛沫・飛沫核感染及びその他であった。

**後天性免疫不全症候群 8件** AIDS 2件、無症候キャリア 6件、AIDS患者の年齢は50代 1件、60代 1件、無症候キャリアの年齢は30代 4件、40代 1件、50代 1件、推定感染地は国内 6件、不明 2件、推定感染経路は性的接触 7件(同性間 5件、異性間 1件、性別不明 1件)、不明 1件であった。

**ジアルジア症 1件** 年齢は30代、推定感染地はナイジェリア、推定感染経路は経口感染であった。

**梅毒 4件** 早期顕症梅毒Ⅰ期 2件、早期顕症梅毒Ⅱ期 2件、年齢は30代 2件、40代 1件、60代 1件、推定感染地は国内 4件、推定感染経路は性的接触 4件(同性間 2件、異性間 2件)であった。

**風しん 18件** 検査診断例 17件、臨床診断例 1件、年齢は20代 3件、30代 3件、40代 9件、50代 3件、推定感染地は国内 18件、推定感染経路は飛沫・飛沫核感染 9件、接触感染 1件、飛沫・飛沫核感染及び接触感染 2件、その他 6件、風しん含有ワクチン接種歴は1回接種 2件、接種なし 5件、不明 11件であった。

**麻しん 1件** 臨床診断例、年齢は20代、推定感染地は国内、推定感染経路はその他(不明)、麻しん含有ワクチン接種歴は不明であった。

※ 第30週で報告のあった、〔五類〕麻しん 1件は削除された。

※ 第33週該当分として、〔五類〕麻しん 1件の追加報告があった。

# 定点把握対象疾患 報告数 2012年34週

定点種別	対象疾患	2012年					報告 医療 機関数	定点 医療 機関数
		31週	32週	33週	34週	定点当たり		
小児科	RSウイルス感染症	69	117	106	146	0.58	251	264
	咽頭結膜熱	152	112	80	113	0.45		
	A群溶血性レンサ球菌咽頭炎	287	203	140	185	0.74		
	感染性胃腸炎	982	836	523	764	3.04		
	水痘	129	114	63	112	0.45		
	手足口病	308	246	121	155	0.62		
	伝染性紅斑	21	13	10	19	0.08		
	突発性発しん	197	168	91	166	0.66		
	百日咳	5	3	3	2	0.01		
	ヘルパンギーナ	1,412	831	278	361	1.44		
	流行性耳下腺炎	59	63	39	56	0.22		
	川崎病(注1)		5	1	8	0.03		
	不明発しん症(注1)	55	40	26	32	0.13		
インフルエンザ	インフルエンザ(注2)	5	5	4	11	0.03	401	419
眼科	急性出血性結膜炎	3	1	1			38	39
	流行性角結膜炎	27	22	12	19	0.50		
基幹	細菌性髄膜炎(注3)	3	3				25	25
	無菌性髄膜炎	3	4	6	1	0.04		
	マイコプラズマ肺炎	6	17	11	13	0.52		
	クラミジア肺炎(オウム病を除く)		1	1	1	0.04		
	インフルエンザ入院(注4)	2						

2012/8/29集計

(注1) 不明発しん症、川崎病 は東京都が独自に指定する疾患である。

(注2) 鳥インフルエンザを除く。

(注3) 髄膜炎菌性髄膜炎を除く。

(注4) 2011年36週より開始

### (今週の注目される定点把握対象疾患)

- ・RSウイルス感染症の定点あたりの報告数は増加した。
- ・ヘルパンギーナの定点あたりの報告数は微増したが、第33週以降は流行警報基準を下回っている。

### (小児科・内科定点医療機関からのコメント)

#### 世田谷

- ・アデノウイルス迅速キット陽性 1名。
- ・川崎病疑い 1名。

#### 荒川区

- ・RSウイルス感染症が流行中です。
- ・感染性胃腸炎6名中、病原性大腸菌O1 2名、O15、O142 各1名、プレジオモナス 1名。

#### 板橋区

- ・感染性胃腸炎9名中、病原性大腸菌O6 1名。

#### 葛飾区

- ・ヘルペス性歯肉口内炎 1名(5歳児)、マイコプラズマ肺炎 1名(8歳児)。

#### 八王子市

- ・アデノウイルス感染症 3名(10ヶ月児、2歳児、3歳児)。

#### 南多摩

- ・溶連菌感染症が出てきました。

#### 多摩小平

- ・感染性胃腸炎 14名中、病原性大腸菌 14名。ヒトメタニューモウイルス 5名。
- ・RSウイルス感染症疑いの子供が目立ちます。

## 定点把握対象疾患 報告数【年齢階級別】 2012年34週

定点種別	小児科									
	RSウイルス感染症	咽頭結膜熱	A群溶血性レンサ球菌咽頭炎	感染性胃腸炎	水痘	手足口病	伝染性紅斑	突発性発しん	百日咳	ヘルパンギーナ
～6か月	22	1		14		1		3		2
～1歳	29	2	2	87	11	20	2	60		32
1歳	67	15	6	139	17	43	5	78	1	111
2歳	20	18	9	84	13	35	2	19		77
3歳	6	12	26	65	26	17	3	4		37
4歳	1	11	26	57	13	18				34
5歳	1	14	27	49	16	10		2		19
6歳		8	23	36	11	2	1			10
7歳		6	14	33	2	2	1			7
8歳		3	14	20		1				6
9歳		5	13	19		2	1			9
10～14歳		6	15	61	2	3	1			10
15～19歳		1	1	10						3
20～29歳		11	9	90	1	1	3		1	4
30～39歳										
40～49歳										
50～59歳										
60～69歳										
70～79歳										
80歳以上										
合計	146	113	185	764	112	155	19	166	2	361
先週比	40	33	45	241	49	34	9	75	-1	83

注:小児科定点把握対象疾患の「20～29歳」は「20歳以上」と読み替える。  
眼科定点把握対象疾患のうち、「70～79歳」は「70歳以上」と読み替える。

定点種別	小児科			インフルエンザ	眼科	
	流行性耳下腺炎	川崎病	不明発しん症	インフルエンザ	急性出血性結膜炎	流行性角結膜炎
～6か月			5			
～1歳	1	1	4			
1歳	1	4	6	1		
2歳	2	2	6			1
3歳	8	1	4			
4歳	12		2	1		2
5歳	8		4			1
6歳	8					
7歳	3					
8歳	4			1		
9歳	1					
10～14歳	7		1	1		1
15～19歳						
20～29歳	1			1		
30～39歳				1		3
40～49歳				3		3
50～59歳				2		1
60～69歳						3
70～79歳						4
80歳以上						
合計	56	8	32	11		19
先週比	17	7	6	7	-1	7

注:小児科定点把握対象疾患の「20～29歳」は「20歳以上」と読み替える。  
眼科定点把握対象疾患のうち、「70～79歳」は「70歳以上」と読み替える。

### 全数把握対象疾患 (風しん、麻しん)報告数

【年齢階級別】 2012年34週

	風しん	麻しん
0歳		
1歳		
2歳		
3歳		
4歳		
5歳		
6歳		
7歳		
8歳		
9歳		
10～14歳		
15～19歳		
20～29歳	3	1
30～39歳	3	
40～49歳	9	
50～59歳	3	
60～69歳		
70～79歳		
80歳以上		
合計	18	1

## 定点把握対象疾患 報告数【保健所別】 2012年34週

定点種別	小児科									
	RSウイルス 感染症	咽頭結膜熱	A群溶血性 レンサ球菌 咽頭炎	感染性 胃腸炎	水痘	手足口病	伝染性 紅斑	突発性 発しん	百日咳	ヘルパン ギーナ
千代田				2		1		2		
中央区	4		3	8		1		1		2
みなと	3	8	3	20				4	1	5
新宿区	18		4	8	2	1		2	1	4
文京		5		5		3		3		5
台東			1	20		4		5		4
墨田区	4	1	1	8	2	1		4		3
江東区	21	10	3	71	9	22		16		24
品川区			1	23	2	5	7	5		4
目黒区	1		1	6		2	1	1		2
大田区	10	25	15	38	9	5	2	8		17
世田谷	19	4	10	42	5	12	2	13		19
渋谷区		2		3				3		5
中野区	1	1	1	17	1	1	1	4		16
杉並		1	3	30		7		3		
池袋		4	1	2		2				9
北区		2	3	17	1	6		3		14
荒川区	8	6	4	27	7	10	1	5		1
板橋区		1	2	12	2	2	1	3		4
練馬区	3	2	7	30	2	6		7		15
足立	4	8	10	60	2	8		6		14
葛飾区		1	5	36	3	6		5		14
江戸川	1	8	12	44	1	4	1	7		12
八王子市	4	11	8	46	13	1	1	6		25
町田市			6	35	9	4	1	8		19
西多摩		1	6	10	1	2		4		7
南多摩	16	2	10	21	6	9		5		21
多摩立川	1		22	31	11	2		9		16
多摩府中	7	3	18	52	11	11	1	8		46
多摩小平	21	6	25	40	10	4		16		31
島しょ		1			3	13				3
東京都合計	146	113	185	764	112	155	19	166	2	361

全数把握対象疾患  
(風しん、麻疹)報告数

【保健所別】 2012年34週

定点種別	小児科			インフルエンザ	眼科	
	流行性 耳下腺炎	川崎病	不明 発しん症	インフル エンザ	急性出血 性結膜炎	流行性 角結膜炎
千代田				1		
中央区	3					
みなと	1			1		
新宿区	1	2		1		1
文京						1
台東	1			4		
墨田区	3		1			
江東区	3	1	2			1
品川区	1		1			
目黒区						
大田区	6		4			4
世田谷	3		1	1		
渋谷区						1
中野区	1					
杉並	2					
池袋						
北区	1					
荒川区		1				3
板橋区						
練馬区						
足立	9					1
葛飾区	2	2	2			2
江戸川	1					1
八王子市	4	1	4			2
町田市	2		4			
西多摩						1
南多摩	6					
多摩立川	4		1	1		
多摩府中			7	2		
多摩小平	2	1	5			1
島しょ						

東京都合計	56	8	32	11		19
-------	----	---	----	----	--	----

	風しん	麻疹
千代田		
中央区		
みなと		
新宿区	1	
文京	1	
台東		
墨田区	1	
江東区		
品川区		
目黒区	1	
大田区	3	
世田谷		
渋谷区	1	
中野区		
杉並	2	
池袋	1	
北区	1	
荒川区		
板橋区		1
練馬区	1	
足立		
葛飾区		
江戸川	1	
八王子市		
町田市		
西多摩		
南多摩		
多摩立川	1	
多摩府中		
多摩小平	3	
島しょ		

東京都合計	18	1
-------	----	---

## 定点把握対象疾患 報告数【保健所別・定点当たり】 2012年34週

定点種別	小児科									
	RSウイルス感染症	咽頭結膜熱	A群溶血性レンサ球菌咽頭炎	感染性胃腸炎	水痘	手足口病	伝染性紅斑	突発性発しん	百日咳	ヘルパンギーナ
千代田				0.67		0.33		0.67		
中央区	1.33		1.00	2.67		0.33		0.33		0.67
みなと	0.50	1.33	0.50	3.33				0.67	0.17	0.83
新宿区	3.00		0.67	1.33	0.33	0.17		0.33	0.17	0.67
文京		1.25		1.25		0.75		0.75		1.25
台東			0.25	5.00		1.00		1.25		1.00
墨田区	0.80	0.20	0.20	1.60	0.40	0.20		0.80		0.60
江東区	2.33	1.11	0.33	7.89	1.00	2.44		1.78		2.67
品川区			0.14	3.29	0.29	0.71	1.00	0.71		0.57
目黒区	0.20		0.20	1.20		0.40	0.20	0.20		0.40
大田区	0.83	2.08	1.25	3.17	0.75	0.42	0.17	0.67		1.42
世田谷	1.36	0.29	0.71	3.00	0.36	0.86	0.14	0.93		1.36
渋谷区		0.50		0.75				0.75		1.25
中野区	0.14	0.14	0.14	2.43	0.14	0.14	0.14	0.57		2.29
杉並		0.11	0.33	3.33		0.78		0.33		
池袋		0.80	0.20	0.40		0.40				1.80
北区		0.29	0.43	2.43	0.14	0.86		0.43		2.00
荒川区	2.00	1.50	1.00	6.75	1.75	2.50	0.25	1.25		0.25
板橋区		0.10	0.20	1.20	0.20	0.20	0.10	0.30		0.40
練馬区	0.25	0.17	0.58	2.50	0.17	0.50		0.58		1.25
足立	0.31	0.62	0.77	4.62	0.15	0.62		0.46		1.08
葛飾区		0.13	0.63	4.50	0.38	0.75		0.63		1.75
江戸川	0.08	0.67	1.00	3.67	0.08	0.33	0.08	0.58		1.00
八王子市	0.44	1.22	0.89	5.11	1.44	0.11	0.11	0.67		2.78
町田市			0.86	5.00	1.29	0.57	0.14	1.14		2.71
西多摩		0.13	0.75	1.25	0.13	0.25		0.50		0.88
南多摩	2.00	0.25	1.25	2.63	0.75	1.13		0.63		2.63
多摩立川	0.07		1.57	2.21	0.79	0.14		0.64		1.14
多摩府中	0.35	0.15	0.90	2.60	0.55	0.55	0.05	0.40		2.30
多摩小平	1.40	0.40	1.67	2.67	0.67	0.27		1.07		2.07
島しょ		1.00			3.00	13.00				3.00

東京都	0.58	0.45	0.74	3.04	0.45	0.62	0.08	0.66	0.01	1.44
-----	------	------	------	------	------	------	------	------	------	------

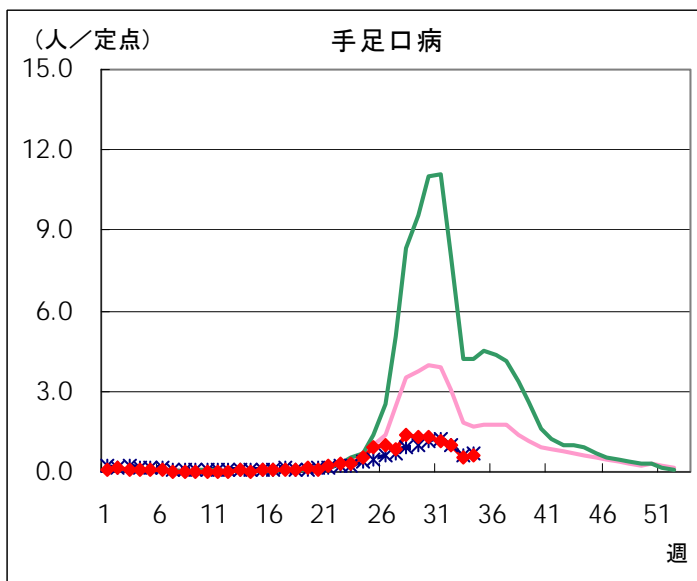
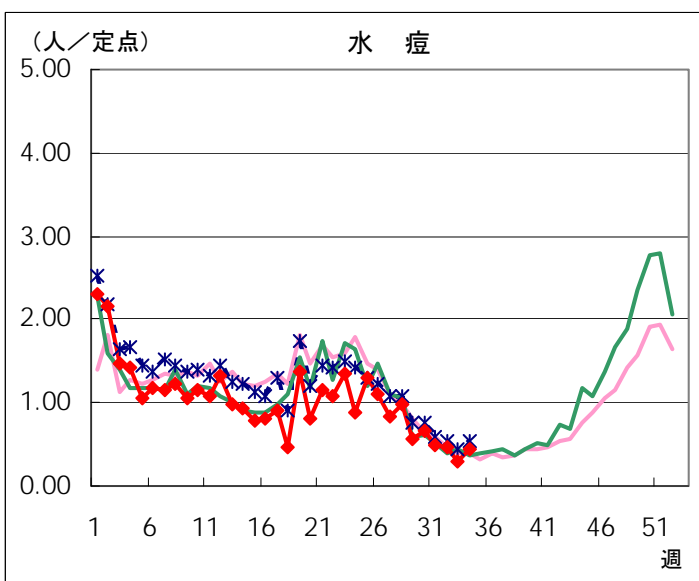
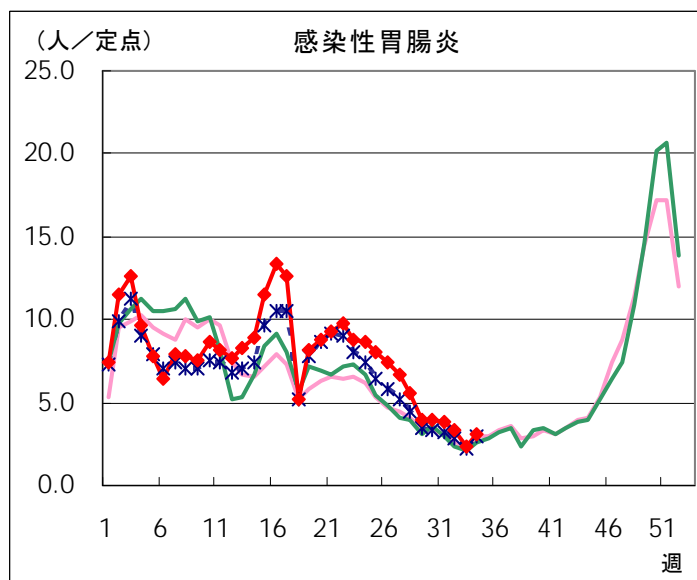
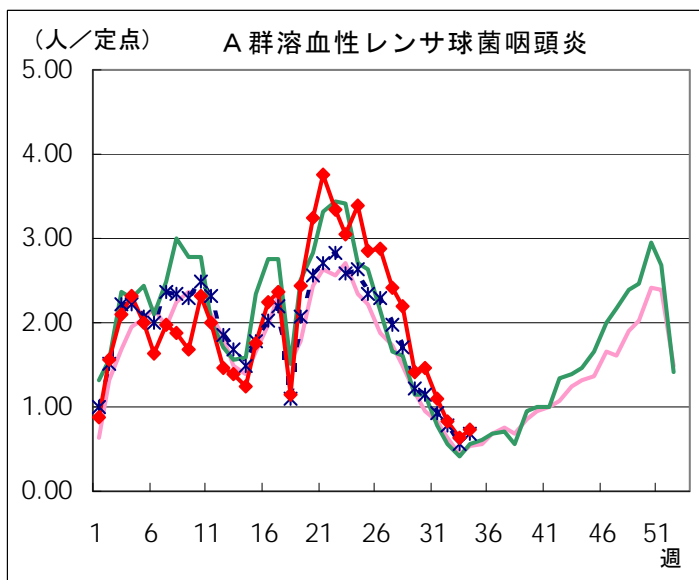
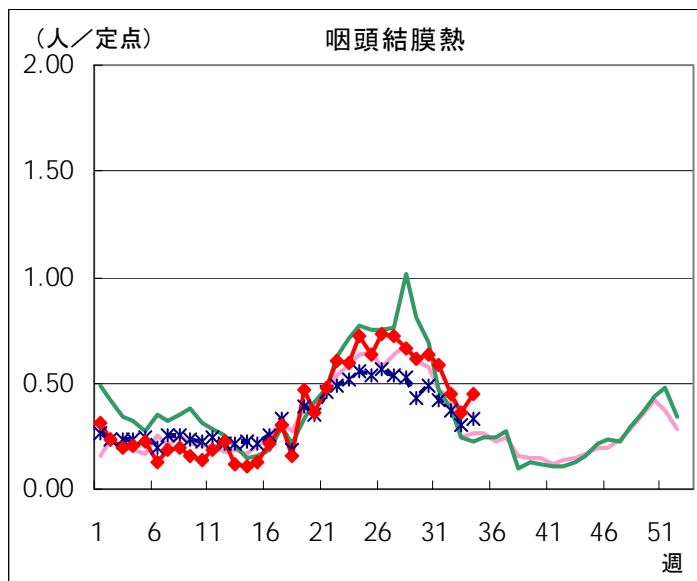
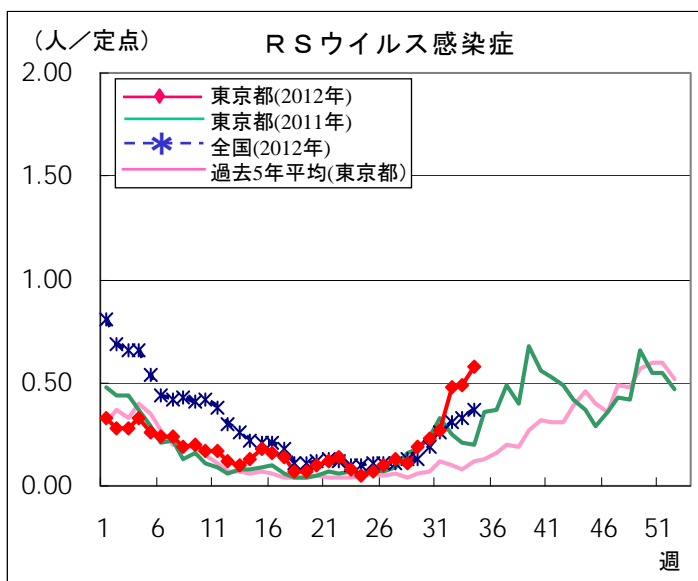


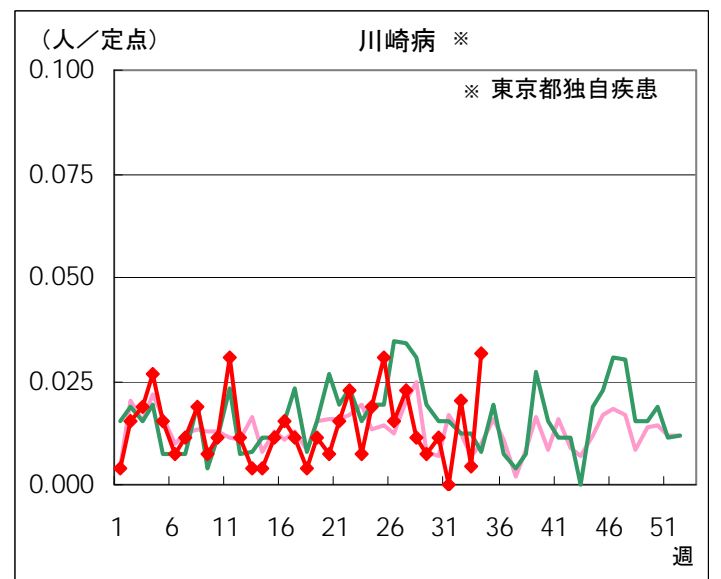
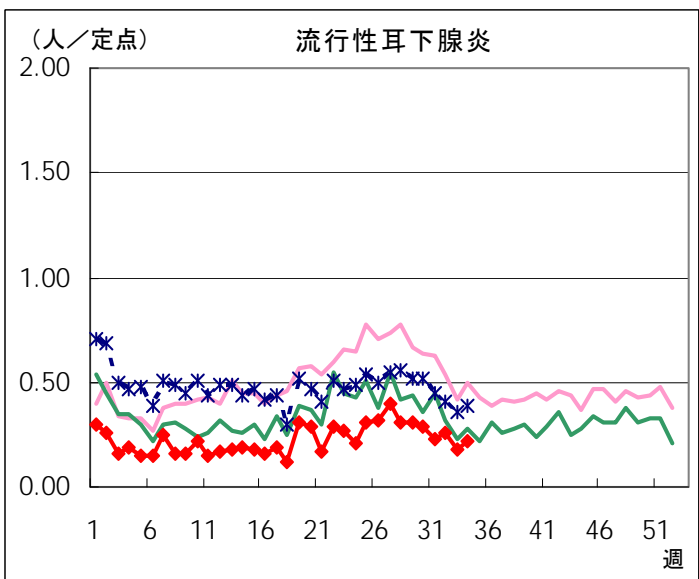
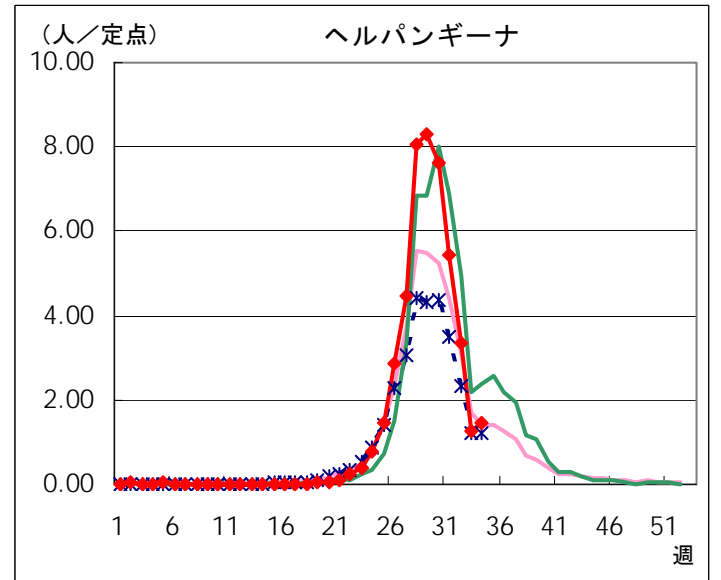
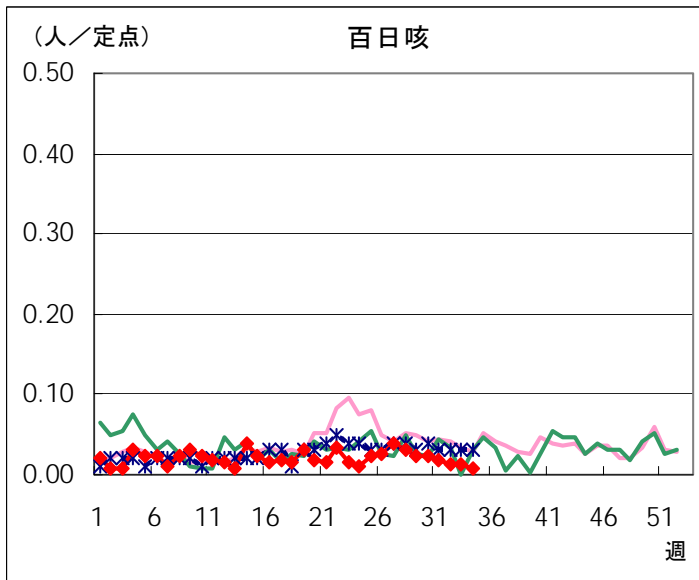
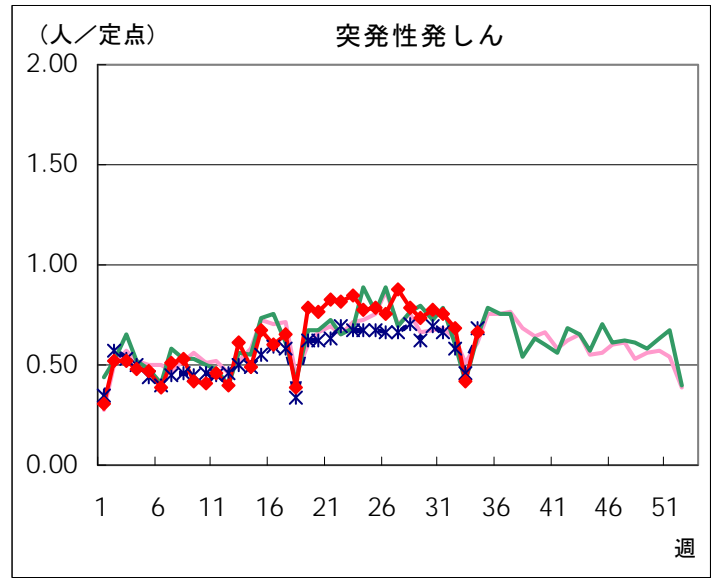
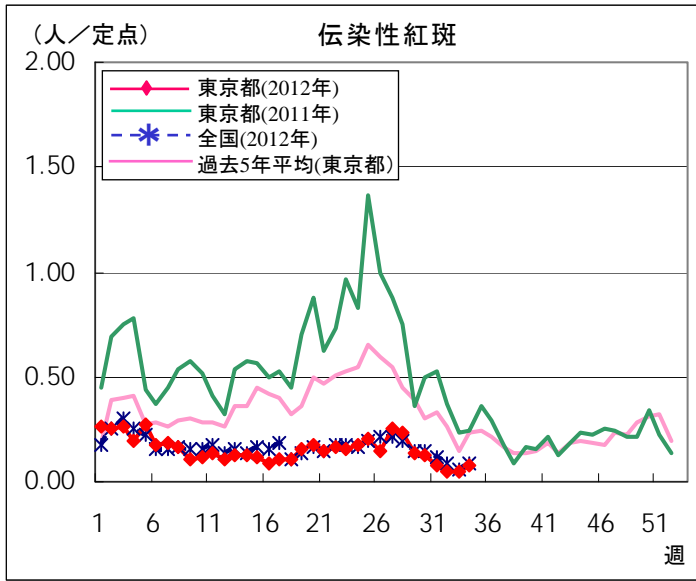
定点種別	小児科			インフルエンザ	眼科	
	流行性 耳下腺炎	川崎病	不明 発しん症	インフル エンザ	急性出血 性結膜炎	流行性 角結膜炎
千代田				0.25		
中央区	1.00					
みなと	0.17			0.11		
新宿区	0.17	0.33		0.10		1.00
文京						1.00
台東	0.25			0.57		
墨田区	0.60		0.20			
江東区	0.33	0.11	0.22			1.00
品川区	0.14		0.14			
目黒区						
大田区	0.50		0.33			2.00
世田谷	0.21		0.07	0.05		
渋谷区						1.00
中野区	0.14					
杉並	0.22					
池袋						
北区	0.14					
荒川区		0.25				3.00
板橋区						
練馬区						
足立	0.69					0.50
葛飾区	0.25	0.25	0.25			2.00
江戸川	0.08					0.50
八王子市	0.44	0.11	0.44			1.00
町田市	0.29		0.57			
西多摩						1.00
南多摩	0.75					
多摩立川	0.29		0.07	0.05		
多摩府中			0.35	0.06		
多摩小平	0.13	0.07	0.33			0.50
島しょ						

東京都	0.22	0.03	0.13	0.03		0.50
-----	------	------	------	------	--	------

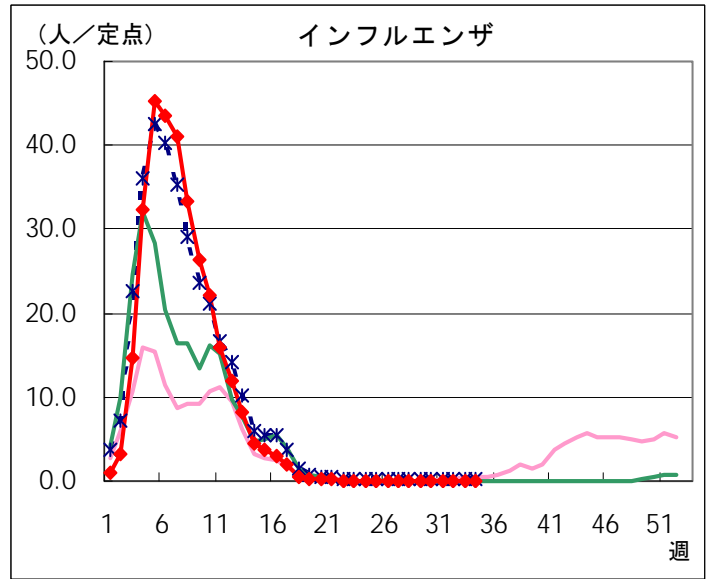
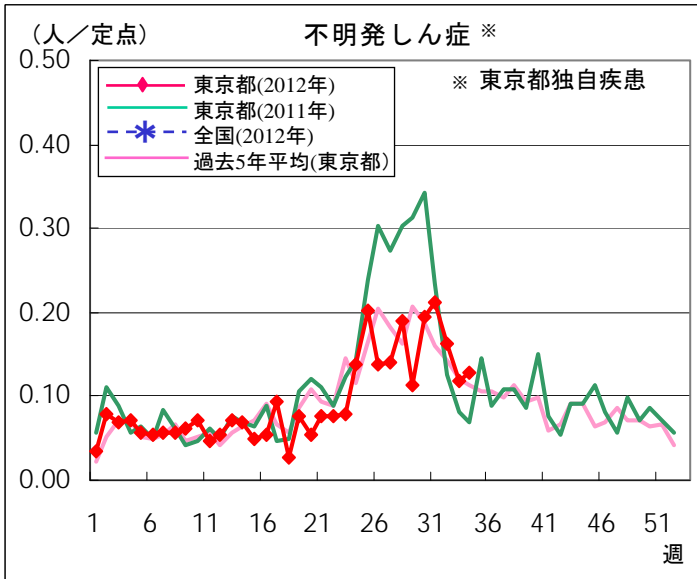
# 定点把握対象疾患 報告数【週別発生状況】 2012年34週現在

## ◆ 小児科定点

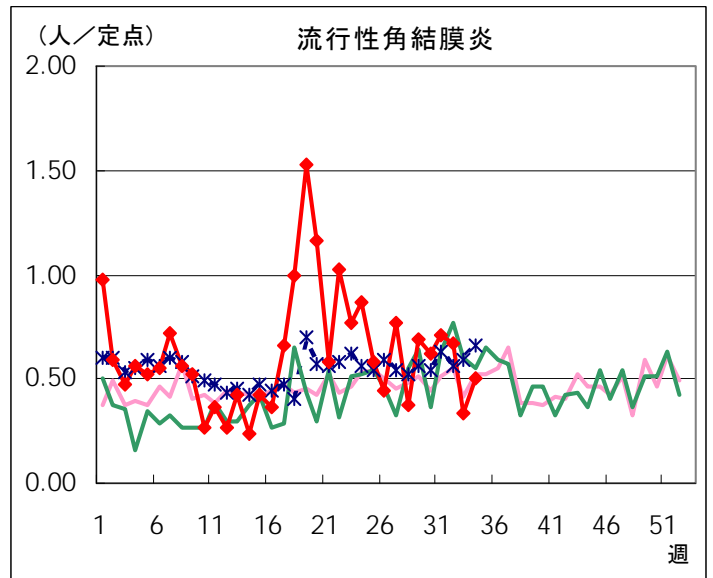
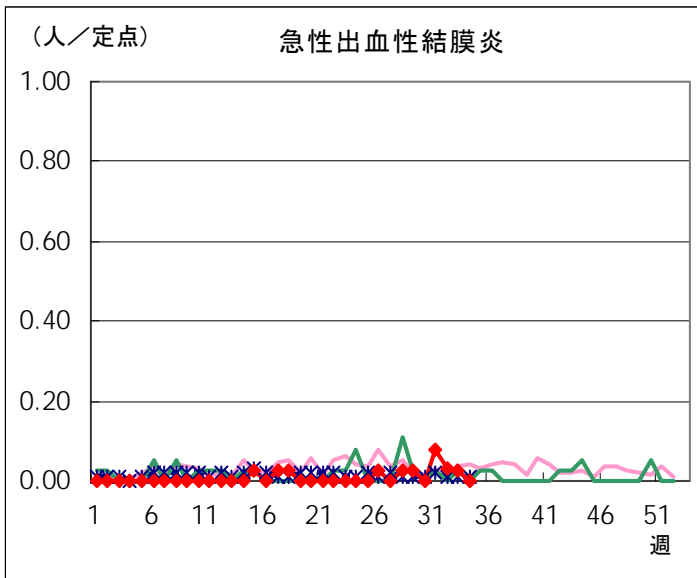




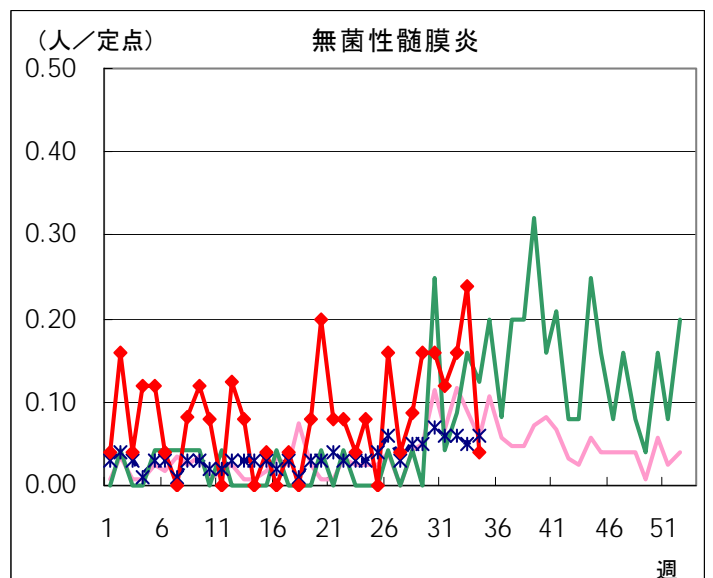
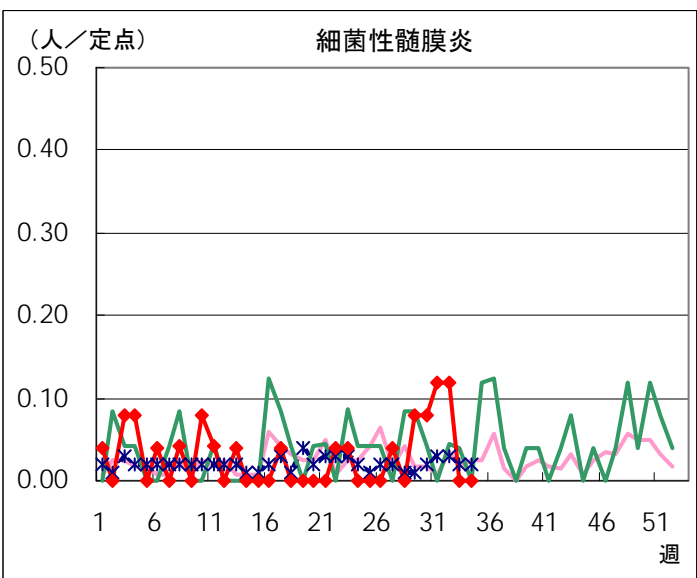
◆ インフルエンザ定点

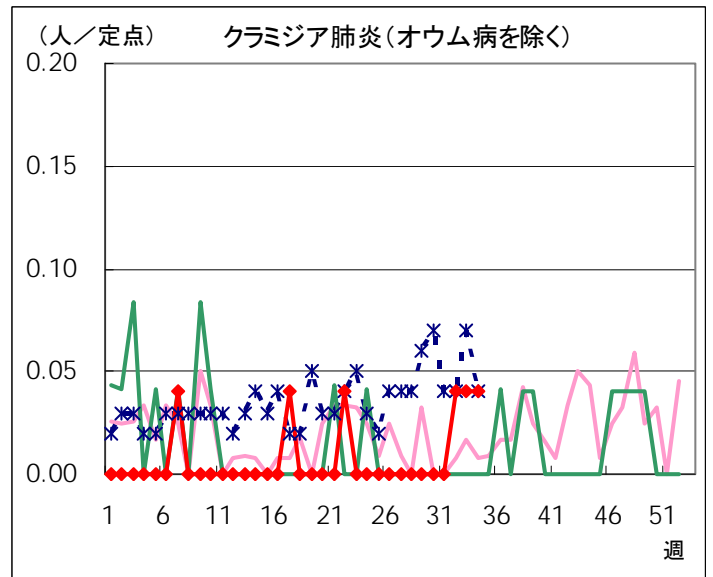
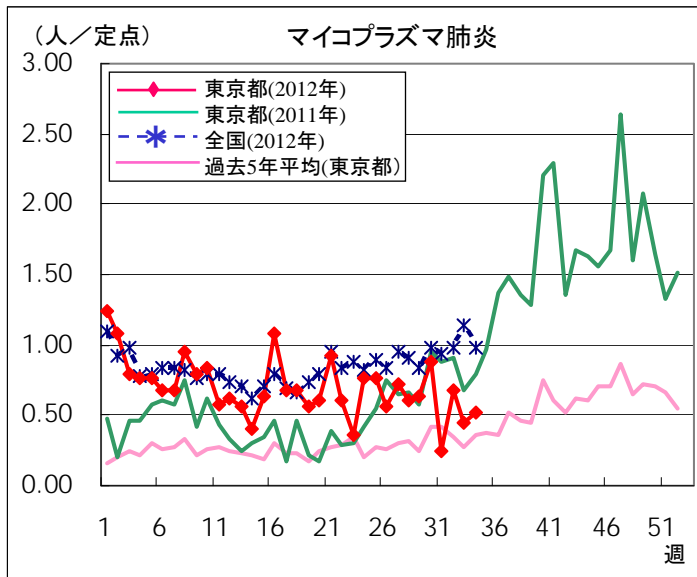


◆ 眼科定点

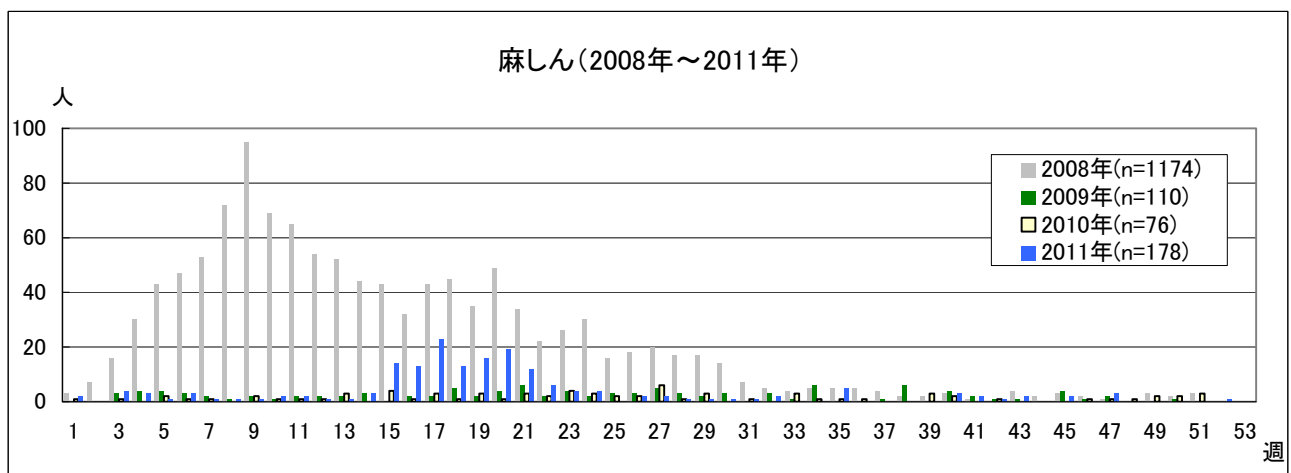
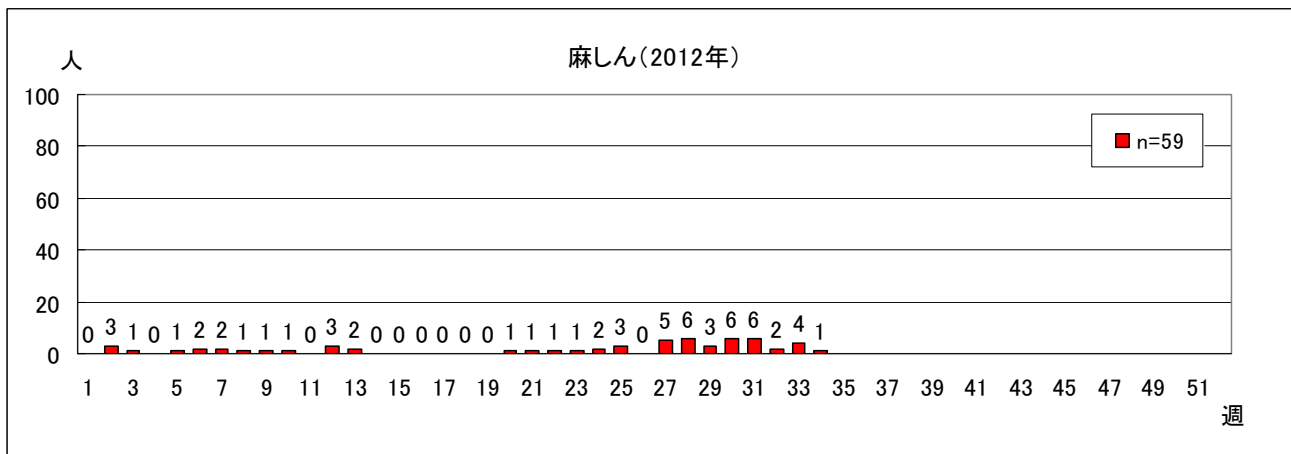


◆ 基幹定点





全数把握対象疾患 報告数【週別保健所受理状況】 2012年34週現在



## 定点(病原体)医療機関から搬入された検体の検査情報

◇病原体検出状況(インフルエンザウイルスを除く)

検体採取日	臨床診断名	患者年齢	検査試料	検出病原体	検査法
8/15	突発性発しん	1	咽頭拭い液	エンテロウイルス ヒトヘルペスウイルス 7型	遺伝子
8/14	脳炎疑い	7	直腸拭い液	エンテロウイルス	
記載なし			咽頭拭い液	エンテロウイルス 単純ヘルペスウイルス 1型 ヒトヘルペスウイルス 6型・7型	
8/15	咽頭炎	9	咽頭拭い液	パラインフルエンザウイルス 2型	
8/11	咽頭扁桃炎	9	咽頭拭い液	エンテロウイルス	
8/15	口内炎	13	咽頭拭い液	EBウイルス エンテロウイルス	
8/15	ウイルス性髄膜炎	15	髄液	エンテロウイルス	
8/11	不明発しん症	31	水疱内容物	エンテロウイルス	
8/13			血液	EBウイルス	

◇遺伝子検査法によるインフルエンザウイルスの亜型別検出件数 ※「33週」は全て0件でした。

検出件数	AH1pdm09*型	AH1型	AH3型	B型
33週※				
2011-2012年 シーズン累計**	1		223	137

\* 2011年4月1日から新型インフルエンザ(AH1N1pdm)が季節性インフルエンザに移行されたため、表記を AH1pdm09 とします。

\*\* 2011-2012シーズンの開始は第36週(2011年9月5日～)

## 病原体検査情報 【検出病原体別・週別】

検出病原体		2012年							
		26週	27週	28週	29週	30週	31週	32週	33週
ウイルス	アデノウイルス	5	2	3		3		3	
	ライノウイルス	5	2	1	1		1	1	
	ポリオウイルス								
	コクサッキーウイルスA群			1		1			
	コクサッキーウイルスB群								
	エコーウイルス								
	エンテロウイルス71								
	その他のエンテロウイルス	13	4	26	19	17	7	19	7
	単純ヘルペスウイルス			1	1			1	1
	水痘・帯状疱疹ウイルス	1							
	ヘルペスウイルス6/7	2	3	14	5	2	3	5	3
	EBウイルス	1			5	2		5	2
	サイトメガロウイルス	1					3		
	ムンプスウイルス				2		1	1	
	麻疹ウイルス			1	2		1		
	風疹ウイルス								
	パルボウイルスB19								
	RSウイルス	1	2				1	5	
	ノロウイルス		2						
	ロタウイルス								
	インフルエンザウイルスAH1								
	インフルエンザウイルスAH3					3	1		
	インフルエンザウイルスB								
インフルエンザウイルスAH1pdm09									
デングウイルス(抗体を含む)									
その他のウイルス	3	3	6	8	2	2	3	1	
細菌	カンピロバクター								
	サルモネラ								
	腸管出血性大腸菌								
	その他の腸管系病原菌								
	溶血性レンサ球菌								
	百日咳								
	マイコプラズマ								
	その他の細菌								
その他の病原体									

病原体検査情報【検出病原体別・臨床診断名別】

2012年26週～2012年33週

臨床診断名 検出病原体		インフルエンザ	上気道炎	下気道炎	感染性胃腸炎	無菌性髄膜炎	咽頭結膜熱	A群溶連菌咽頭炎	流行性角結膜炎	ヘルパンギーナ	手足口病	伝染性紅斑	不明発しん症	流行性耳下腺炎	水痘	麻疹	風しん	その他	
搬入検体数		4	40	39	16	50	12		8	24	9		35	5		3		74	
ウイルス	アデノウイルス		3		2		3		2		3		3						
	ライノウイルス		2	3			2						3					1	
	ポリオウイルス																		
	コクサッキーウイルスA群		1															1	
	コクサッキーウイルスB群																		
	エコーウイルス																		
	エンテロウイルス71																		
	その他のエンテロウイルス	1	18	11		7	5		2	23	6		13	1		1		24	
	単純ヘルペスウイルス					1							1						2
	水痘・帯状疱疹しんウイルス																		1
	ヘルペスウイルス6/7		3				1				2		12			1		18	
	EBウイルス					1				4			2						8
	サイトメガロウイルス		1	1									1	1					
	ムンプスウイルス					3								1					
	麻疹しんウイルス												3			1			
	風しんウイルス																		
	パルボウイルスB19																		
	RSウイルス		3	6															
	ノロウイルス				2														
	ロタウイルス																		
インフルエンザウイルスAH1																			
インフルエンザウイルスAH3	4																		
インフルエンザウイルスB																			
インフルエンザウイルスAH1pdm09																			
デングウイルス (抗体を含む)																			
その他のウイルス		9	11	1			3			1				1				2	
細菌	カンピロバクター																		
	サルモネラ																		
	腸管出血性大腸菌																		
	その他の腸管系病原菌																		
	溶血性レンサ球菌																		
	百日咳																		
	マイコプラズマ																		
	その他の細菌																		
その他の病原体																			