
INFECTIOUS DISEASES WEEKLY REPORT

TOKYO **iDWR**

東京都感染症情報センター

東京都感染症週報

2012年第38週
(9月17日～9月23日)

* 2012年9月26日現在の情報により作成しています。
最新のデータは「Web版感染症発生動向」をご覧ください。
<http://survey.tokyo-eiken.go.jp/>

平成24(2012)年9月27日発行

編集・発行

東京都健康安全研究センター
健康危機管理情報課

電話：03-3363-3213(直通)
FAX：03-5332-7365
e-mail：idsc@tokyo-eiken.go.jp

全数把握対象疾患 報告数 2012年38週

分類	対象疾患	東京都(保健所受理週)				年累計	全国(診断週)	
		35週	36週	37週	38週		38週	年累計
一類	エボラ出血熱							
	クリミア・コンゴ出血熱							
	痘そう							
	南米出血熱							
	ペスト							
	マールブルグ病							
	ラッサ熱							
二類	急性灰白髄炎							
	結核	75	89	100	48	3,327	285	21,185
	ジフテリア							
	重症急性呼吸器症候群 *1							
	鳥インフルエンザ(H5N1)							
三類	コレラ							3
	細菌性赤痢	1	1	1	1	52	6	162
	腸管出血性大腸菌感染症	10	12	12	10	179	118	2,876
	腸チフス		1	1		8		23
	パラチフス	1	1			7		15
四類	E型肝炎					11		91
	ウエストナイル熱							
	A型肝炎					27		124
	エキノコックス症							9
	黄熱							
	オウム病							6
	オムスク出血熱							
	回帰熱							
	キャサヌル森林病							
	Q熱							
	狂犬病							
	コクシジオイデス症			1		1		2
	サル痘							
	腎症候性出血熱							
	西部ウマ脳炎							
	ダニ媒介脳炎							
	炭疽							
	チクングニア熱							4
	つつが虫病					3		196
	デング熱	2	4	4	1	37	5	146
	東部ウマ脳炎							
	鳥インフルエンザ(H5N1を除く)							
	ニパウイルス感染症							
	日本紅斑熱						5	98
	日本脳炎							
	ハンタウイルス肺症候群							
	Bウイルス病							
	鼻疽							
	ブルセラ症							
	ベネズエラウマ脳炎							
	ヘンドラウイルス感染症							
	発しんチフス							
	ポツリヌス症							3
マラリア		2	1	1	18	2	58	
野兔病								
ライム病							8	
リッサウイルス感染症								
リフトバレー熱								
類鼻疽								
レジオネラ症	1	2		2	43	17	607	
レプトスピラ症		1			4		13	
ロッキー山紅斑熱								

分類	対象疾患	東京都(保健所受理週)					全国(診断週)	
		35週	36週	37週	38週	年累計	38週	年累計
五類 (全数届出)	アメーバ赤痢	6	7	10	5	141	4	636
	ウイルス性肝炎 (A型・E型を除く)	2	1	2	2	37	4	158
	急性脳炎 *2	3		1	1	26	1	278
	クリプトスポリジウム症					2		6
	クロイツフェルト・ヤコブ病		2			11	3	132
	劇症型溶血性レンサ球菌感染症	2			1	17	1	181
	後天性免疫不全症候群	5	11	11	4	330	11	1,001
	ジアルジア症		1			10		49
	髄膜炎菌性髄膜炎							9
	先天性風しん症候群							
	梅毒	14	8	3	2	204	6	613
	破傷風					3	1	84
	バンコマイシン耐性黄色ブドウ球菌感染症							
	バンコマイシン耐性腸球菌感染症			1		8	2	68
	風しん	18	22	33	17	399	50	1,669
麻しん	3	4	1	1	68	6	263	
2012/9/26集計								

*1 病原体がコロナウイルス属SARSコロナウイルスであるものに限る。

*2 ウエストナイル脳炎、西部ウマ脳炎、ダニ媒介性脳炎、東部ウマ脳炎、日本脳炎、ベネズエラウマ脳炎及びリフトバレー熱を除く。

(全数把握対象疾患のコメント)

〈二類感染症〉

結核 48件 肺結核 25件、その他の結核 4件、肺結核及びその他の結核 1件、無症状病原体保有者 18件、年齢は10歳未満 10件(うち5歳未満 8件)、20代 4件、30代 3件、40代 8件、50代 2件、60代 5件、70代 6件、80代 7件、90歳以上 3件、推定感染地は国内 46件、フィリピン 1件、国内又は国外(渡航先不明) 1件であった。

〈三類感染症〉

細菌性赤痢 1件 患者、年齢は40代、菌種はソネ、推定感染地はインドネシア、推定感染経路はその他(不明)であった。

腸管出血性大腸菌感染症 10件 患者 7件、無症状病原体保有者 3件、血清型・毒素型はO157 VT1・VT2 5件、O157 VT1 2件、O26 VT1 2件、O145 VT1・VT2 1件、年齢は10歳未満 5件(うち5歳未満 4件)、10代 3件、20代 1件、30代 1件、推定感染地は国内 10件、推定感染経路は経口感染 4件、接触感染 3件、経口感染又はその他 1件、その他(不明) 2件であった。O157 VT1の1件は、自宅での焼肉の喫食を認めた。

〈四類感染症〉

デング熱 1件 患者、年齢は10代、推定感染地はフィリピンであった。

マラリア 1件 患者、年齢は20代、病型は不明、推定感染地はウガンダであった。

レジオネラ症 2件 肺炎型 2件、年齢は40代 1件、60代 1件、推定感染地は国内 1件、タイ 1件、推定感染経路は水系感染(サウナ) 1件、塵埃感染 1件であった。

〈五類感染症〉

アメーバ赤痢 5件 腸管 3件、腸管外 2件、年齢は30代 2件、40代 1件、60代 1件、80代 1件、推定感染地は国内 5件、推定感染経路は性的接触(異性間) 2件、経口感染 1件、その他(不明) 2件であった。

ウイルス性肝炎 2件 C型 2件、年齢は40代 2件、推定感染地は国内 2件、推定感染経路はその他(不明) 2件であった。

急性脳炎 1件 病原体はヒトヘルペスウイルス7型、年齢は5歳未満、推定感染地は国内、推定感染経路はその他(不明)であった。

劇症型溶血性レンサ球菌感染症 1件 A群、年齢は40代、推定感染地は国内、推定感染経路は接触感染であった。

後天性免疫不全症候群 4件 AIDS 1件、無症候キャリア 3件、AIDS患者の年齢は30代、無症候キャリアの年齢は20代 2件、30代 1件、推定感染地は国内 4件、推定感染経路は性的接触(同性間) 4件であった。

梅毒 2件 早期顕症梅毒Ⅰ期 1件、早期顕症梅毒Ⅱ期 1件、年齢は20代 1件、30代 1件、推定感染地は国内 2件、推定感染経路は性的接触(同性間) 2件であった。

風しん 17件 検査診断例 15件、臨床診断例 2件、年齢は5歳未満 2件、10代 1件、20代 4件、30代 6件、40代 3件、50代 1件、推定感染地は国内 17件、推定感染経路は飛沫・飛沫核感染 8件、接触感染 2件、その他 7件、風しん含有ワクチン接種歴は1回接種 2件、接種なし 1件、不明 14件であった。

麻しん 1件 修飾麻しん、年齢は30代、推定感染地は国内、推定感染経路は飛沫・飛沫核感染、麻しん含有ワクチン接種歴は不明であった。

※ 第37週該当分として、〔三類〕腸管出血性大腸菌感染症 1件、及び〔五類〕梅毒 1件の追加報告があった。

定点把握対象疾患 報告数 2012年38週

定点種別	対象疾患	2012年					報告医療機関数	定点医療機関数
		35週	36週	37週	38週	定点当たり		
小児科	RSウイルス感染症	251	317	358	332	1.31	254	264
	咽頭結膜熱	118	115	194	148	0.58		
	A群溶血性レンサ球菌咽頭炎	201	242	270	230	0.91		
	感染性胃腸炎	941	940	963	794	3.13		
	水痘	67	114	82	104	0.41		
	手足口病	154	154	132	140	0.55		
	伝染性紅斑	15	20	20	16	0.06		
	突発性発しん	239	233	243	153	0.60		
	百日咳	7	9	5	4	0.02		
	ヘルパンギーナ	324	262	227	155	0.61		
	流行性耳下腺炎	66	57	75	65	0.26		
	川崎病(注1)	3	1	2	2	0.01		
	不明発しん症(注1)	59	35	61	45	0.18		
インフルエンザ	インフルエンザ(注2)	9	43	43	27	0.07	405	419
眼科	急性出血性結膜炎	1	1		1	0.03	38	39
	流行性角結膜炎	31	31	24	13	0.34		
基幹	細菌性髄膜炎(注3)		2	1			25	25
	無菌性髄膜炎	3	3	3	1	0.04		
	マイコプラズマ肺炎	13	21	27	23	0.92		
	クラミジア肺炎(オウム病を除く)							
	インフルエンザ入院(注4)							

2012/9/26集計

- (注1) 不明発しん症、川崎病 は東京都が独自に指定する疾患である。
 (注2) 鳥インフルエンザを除く。
 (注3) 髄膜炎菌性髄膜炎を除く。
 (注4) 2011年36週より開始

(今週の注目される定点把握対象疾患)

- ・RSウイルス感染症の定点当たり報告数は微減した。

(小児科・内科定点医療機関からのコメント)

台東区

- ・感染性胃腸炎が増えてきています。

墨田区

- ・アデノウイルス扁桃炎 1名。

江東区

- ・インフルエンザウイルスA型 1名。
- ・インフルエンザウイルスA型 2名。

世田谷区

- ・アデノウイルス迅速キット陽性 3名。

中野区

- ・高熱が持続して時々腹痛を訴える4歳児、アデノウイルス迅速キットは強陽性でした(眼症状はなし)。

荒川区

- ・感染性胃腸炎5名中、カンピロバクター、病原性大腸菌O127 各1名。
- ・アデノウイルス感染症が増えてきました。RSウイルス感染症は流行中です。
- ・病原性大腸菌O1、カンピロバクター 各2名、病原性大腸菌O114、O143 各1名。
- ・インフルエンザウイルスA型 2名。

板橋区

- ・感染性胃腸炎8名中、病原性大腸菌O1 1名。

八王子市

- ・アデノウイルス感染症 2名(9ヶ月児、4歳児)。
- ・アデノウイルス感染症 1名(5歳児)。

西多摩

- ・家族、友人とハワイ旅行をした際、友人がインフルエンザを発症。その後、家族も発症の経過あり。

南多摩

- ・まだ今年は暑いためか、ヘルパンギーナの発症がありました。
- ・インフルエンザウイルスA型 1名。

多摩府中

- ・感染性胃腸炎1名はアデノウイルス。

多摩小平

- ・感染性胃腸炎4名中、病原性大腸菌 1名。
- ・感染性胃腸炎8名中、病原性大腸菌 7名。アデノウイルス感染症 1名。マイコプラズマ肺炎 6名。

定点把握対象疾患 報告数【年齢階級別】 2012年38週

定点種別	小児科									
	RSウイルス感染症	咽頭結膜熱	A群溶血性レンサ球菌咽頭炎	感染性胃腸炎	水痘	手足口病	伝染性紅斑	突発性発しん	百日咳	ヘルパンギーナ
～6か月	27			9	1	2		1		6
～1歳	83	5	2	62	3	12	3	63		19
1歳	142	16	5	117	21	43	2	70		29
2歳	49	20	15	86	13	19	2	11		31
3歳	11	12	12	76	12	22	3	6		19
4歳	15	25	30	64	20	17	1	1		16
5歳	2	25	45	68	14	14	2			10
6歳		16	29	44	11	3	1			9
7歳	1	6	26	37	2	1	1			6
8歳		9	14	36	2	2	1	1		1
9歳		3	13	24	1	3				4
10～14歳	1	7	20	78	4	1				4
15～19歳			4	15						1
20～29歳	1	4	15	78		1			4	
30～39歳										
40～49歳										
50～59歳										
60～69歳										
70～79歳										
80歳以上										
合計	332	148	230	794	104	140	16	153	4	155
先週比	-26	-46	-40	-169	22	8	-4	-90	-1	-72

注：小児科定点把握対象疾患の「20～29歳」は「20歳以上」と読み替える。
眼科定点把握対象疾患のうち、「70～79歳」は「70歳以上」と読み替える。

定点種別	小児科			インフルエンザ	眼科	
	流行性耳下腺炎	川崎病	不明発しん症	インフルエンザ	急性出血性結膜炎	流行性角結膜炎
～6か月			1			1
～1歳	1		10			
1歳	3	2	12	1		2
2歳	8		6	4		
3歳	7		7	2		
4歳	10		2	1		
5歳	7		2	2		
6歳	6		2	1		
7歳	6			1		
8歳	4			1		
9歳	2			1		
10～14歳	10			1		1
15～19歳			1	3		
20～29歳	1		2	1		1
30～39歳				4		3
40～49歳				4		4
50～59歳						
60～69歳					1	1
70～79歳						
80歳以上						
合計	65	2	45	27	1	13
先週比	-10		-16	-16	1	-11

注：小児科定点把握対象疾患の「20～29歳」は「20歳以上」と読み替える。
眼科定点把握対象疾患のうち、「70～79歳」は「70歳以上」と読み替える。

全数把握対象疾患 (風しん、麻しん)報告数

【年齢階級別】 2012年38週

	風しん	麻しん
0歳		
1歳	2	
2歳		
3歳		
4歳		
5歳		
6歳		
7歳		
8歳		
9歳		
10～14歳		
15～19歳	1	
20～29歳	4	
30～39歳	6	1
40～49歳	3	
50～59歳	1	
60～69歳		
70～79歳		
80歳以上		
合計	17	1

定点把握対象疾患 報告数【保健所別】 2012年38週

定点種別	小児科									
	RSウイルス 感染症	咽頭結膜熱	A群溶血性 レンサ球菌 咽頭炎	感染性 胃腸炎	水痘	手足口病	伝染性 紅斑	突発性 発しん	百日咳	ヘルパン ギーナ
千代田	3					2				3
中央区	2	4		2	1	3		5		1
みなと	10	8	5	14	1	13		4	1	2
新宿区	18	8	8	12	2	4	2	3		2
文京	3		1	5	1	2		2	1	2
台東	3	3	3	33	2	2		2		2
墨田区	3	2	3	3				2		1
江東区	15	20	10	50	2	22	1	6		12
品川区	6		4	33	3	1	1	3		4
目黒区	1	1	2	6	1			2		
大田区	35	14	17	72	6	9	1	16	1	12
世田谷	29	2	18	55	1	3	1	10		12
渋谷区		4		5		1		1		
中野区	7	1	5	19	3	2		4		1
杉並	1		5	38	2	4	2	2		8
池袋	1		1	3	3	4				3
北区	1	1	2	17	3	4	1	4		
荒川区	29	15	9	11	9	9	1	3	1	1
板橋区	3	1	2	20				5		
練馬区	4	4	7	26	6	2	1	10		4
足立	8	5	13	55	5	5	1	7		10
葛飾区	3	2	3	33	2	6		1		6
江戸川	11	2	8	22	1	6		6		9
八王子市	17	6	28	68	11	5		10		6
町田市	4	24	10	71	5	11	1	5		8
西多摩	3	2	8	16	4			2		1
南多摩	11	8	3	11	7			5		9
多摩立川	34	5	16	25		4	1	10		4
多摩府中	13	1	14	35	8	11	2	8		13
多摩小平	53	5	22	34	14	4		15		19
島しょ	1		3		1	1				
東京都合計	332	148	230	794	104	140	16	153	4	155

全数把握対象疾患
(風しん、麻しん)報告数

【保健所別】 2012年38週

定点種別	小児科			インフルエンザ	眼科	
	流行性 耳下腺炎	川崎病	不明 発しん症	インフル エンザ	急性出血 性結膜炎	流行性 角結膜炎
千代田						
中央区						6
みなと						
新宿区	3					
文京						1
台東	2					
墨田区			2			
江東区			3	3		1
品川区			1			
目黒区						
大田区	6		5			1
世田谷	3		8	1	1	
渋谷区	2		2			2
中野区	2					
杉並	4					1
池袋				2		
北区	1					
荒川区		1	2	2		
板橋区			2	1		
練馬区			2			
足立	8					
葛飾区	2		3			
江戸川	2		2	3		
八王子市	6		1			
町田市	11		1			
西多摩	2	1		2		
南多摩	1			1		
多摩立川	2		4	6		
多摩府中	5		2	6		
多摩小平	2		5			1
島しょ	1					

東京都合計	65	2	45	27	1	13
-------	----	---	----	----	---	----

	風しん	麻しん
千代田		
中央区		
みなと	2	
新宿区		
文京	1	1
台東		
墨田区		
江東区		
品川区		
目黒区		
大田区	1	
世田谷		
渋谷区	1	
中野区	4	
杉並	1	
池袋		
北区		
荒川区		
板橋区		
練馬区	3	
足立	2	
葛飾区		
江戸川		
八王子市		
町田市		
西多摩		
南多摩		
多摩立川		
多摩府中	1	
多摩小平	1	
島しょ		

東京都合計	17	1
-------	----	---

定点把握対象疾患 報告数【保健所別・定点当たり】 2012年38週

定点種別	小児科									
	RS ウイルス 感染症	咽頭 結膜熱	A群溶血性 レンサ球菌 咽頭炎	感染性 胃腸炎	水痘	手足口病	伝染性 紅斑	突発性 発しん	百日咳	ヘルパン ギーナ
千代田	1.00					0.67				1.00
中央区	0.67	1.33		0.67	0.33	1.00		1.67		0.33
みなと	1.67	1.33	0.83	2.33	0.17	2.17		0.67	0.17	0.33
新宿区	2.25	1.00	1.00	1.50	0.25	0.50	0.25	0.38		0.25
文京	0.75		0.25	1.25	0.25	0.50		0.50	0.25	0.50
台東	0.75	0.75	0.75	8.25	0.50	0.50		0.50		0.50
墨田区	0.60	0.40	0.60	0.60				0.40		0.20
江東区	1.67	2.22	1.11	5.56	0.22	2.44	0.11	0.67		1.33
品川区	0.75		0.50	4.13	0.38	0.13	0.13	0.38		0.50
目黒区	0.20	0.20	0.40	1.20	0.20			0.40		
大田区	2.69	1.08	1.31	5.54	0.46	0.69	0.08	1.23	0.08	0.92
世田谷	1.81	0.13	1.13	3.44	0.06	0.19	0.06	0.63		0.75
渋谷区		1.00		1.25		0.25		0.25		
中野区	1.00	0.14	0.71	2.71	0.43	0.29		0.57		0.14
杉並	0.10		0.50	3.80	0.20	0.40	0.20	0.20		0.80
池袋	0.20		0.20	0.60	0.60	0.80				0.60
北区	0.14	0.14	0.29	2.43	0.43	0.57	0.14	0.57		
荒川区	7.25	3.75	2.25	2.75	2.25	2.25	0.25	0.75	0.25	0.25
板橋区	0.33	0.11	0.22	2.22				0.56		
練馬区	0.36	0.36	0.64	2.36	0.55	0.18	0.09	0.91		0.36
足立	0.62	0.38	1.00	4.23	0.38	0.38	0.08	0.54		0.77
葛飾区	0.38	0.25	0.38	4.13	0.25	0.75		0.13		0.75
江戸川	1.00	0.18	0.73	2.00	0.09	0.55		0.55		0.82
八王子市	1.55	0.55	2.55	6.18	1.00	0.45		0.91		0.55
町田市	0.50	3.00	1.25	8.88	0.63	1.38	0.13	0.63		1.00
西多摩	0.38	0.25	1.00	2.00	0.50			0.25		0.13
南多摩	1.38	1.00	0.38	1.38	0.88			0.63		1.13
多摩立川	2.43	0.36	1.14	1.79		0.29	0.07	0.71		0.29
多摩府中	0.81	0.06	0.88	2.19	0.50	0.69	0.13	0.50		0.81
多摩小平	3.53	0.33	1.47	2.27	0.93	0.27		1.00		1.27
島しょ	1.00		3.00		1.00	1.00				

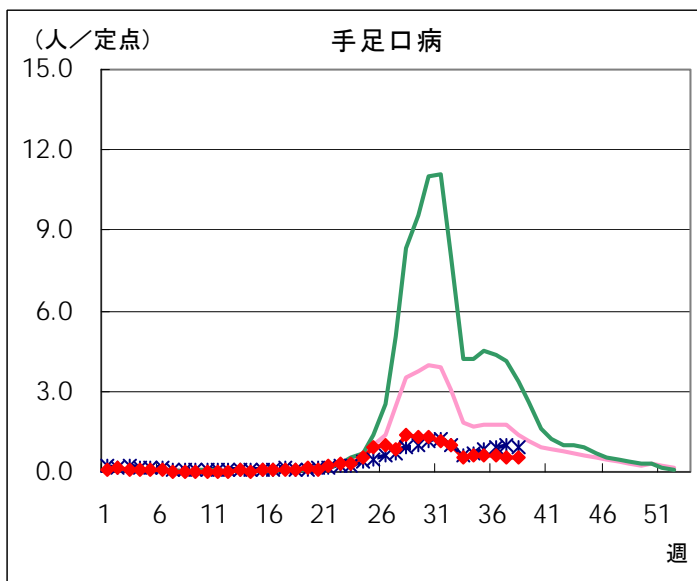
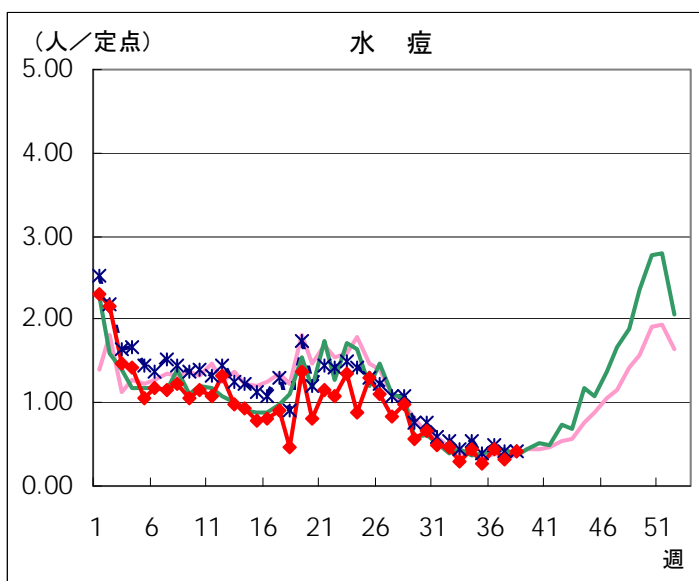
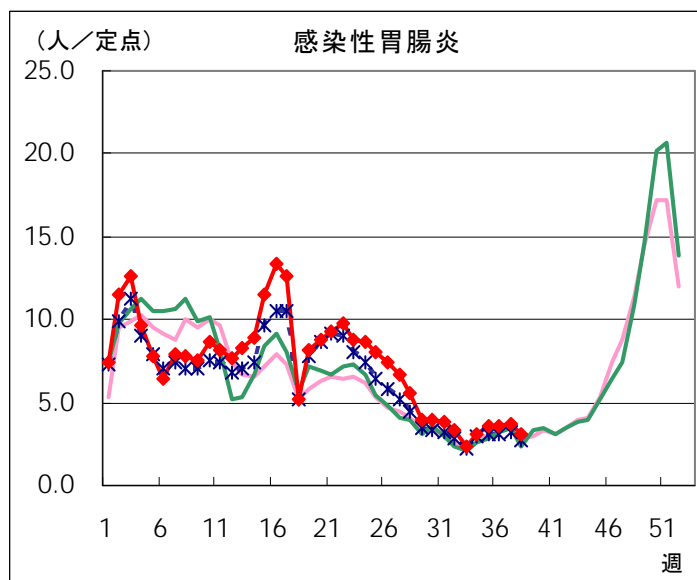
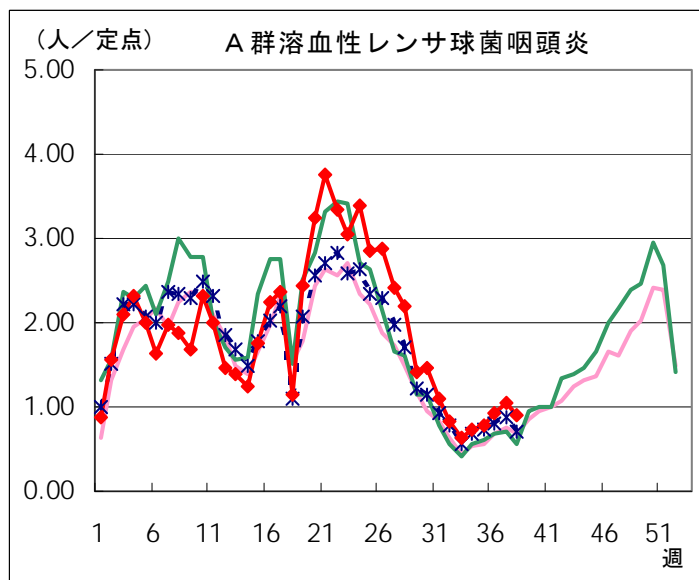
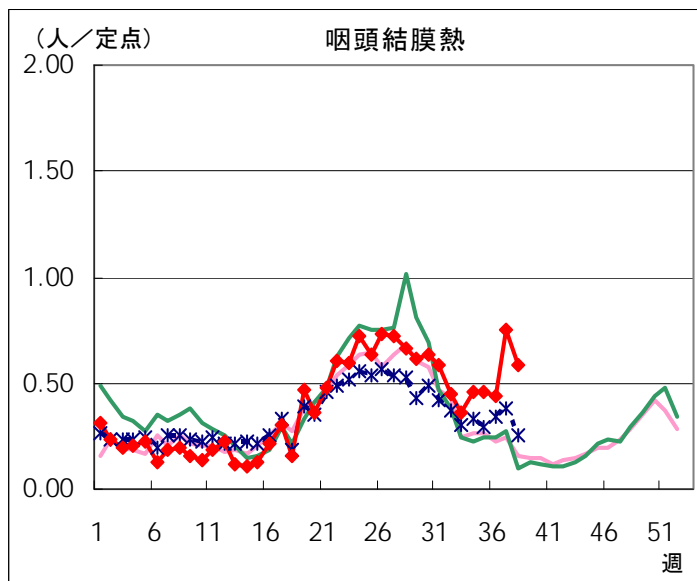
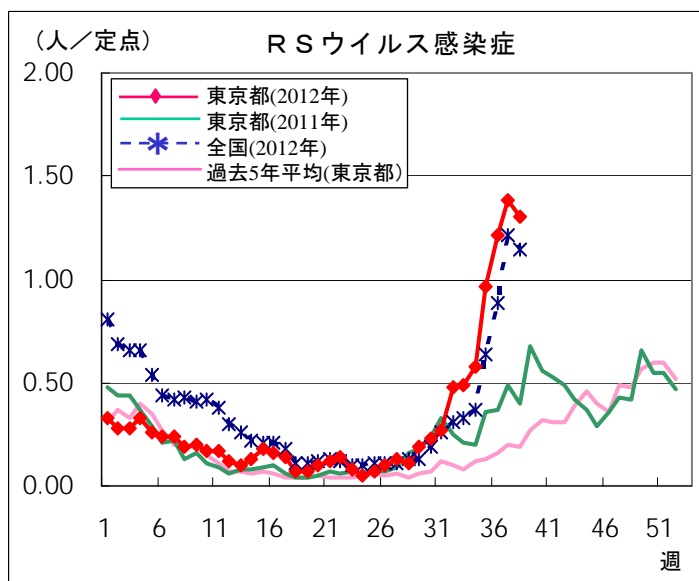
東京都	1.31	0.58	0.91	3.13	0.41	0.55	0.06	0.60	0.02	0.61
-----	------	------	------	------	------	------	------	------	------	------

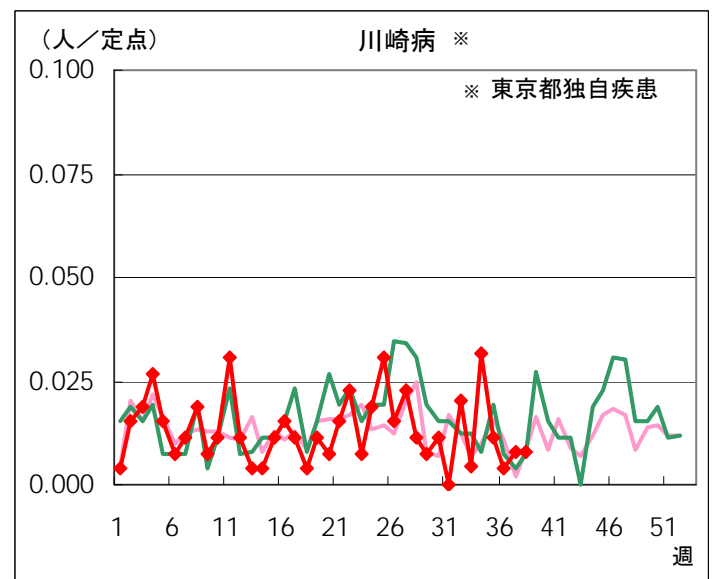
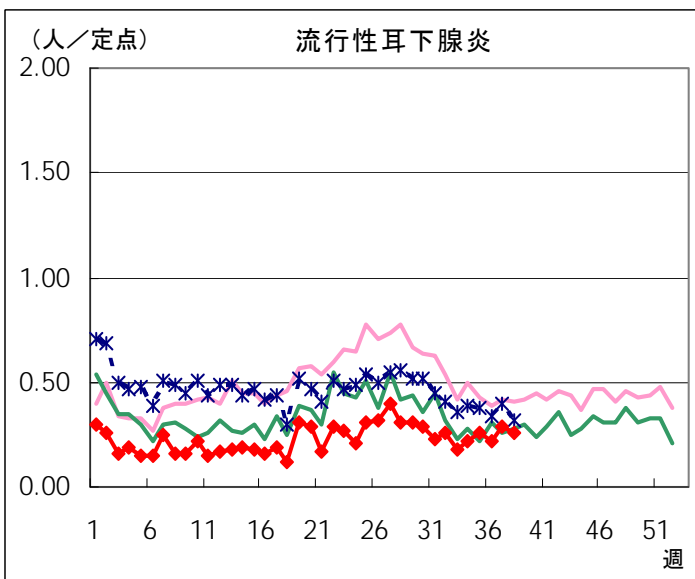
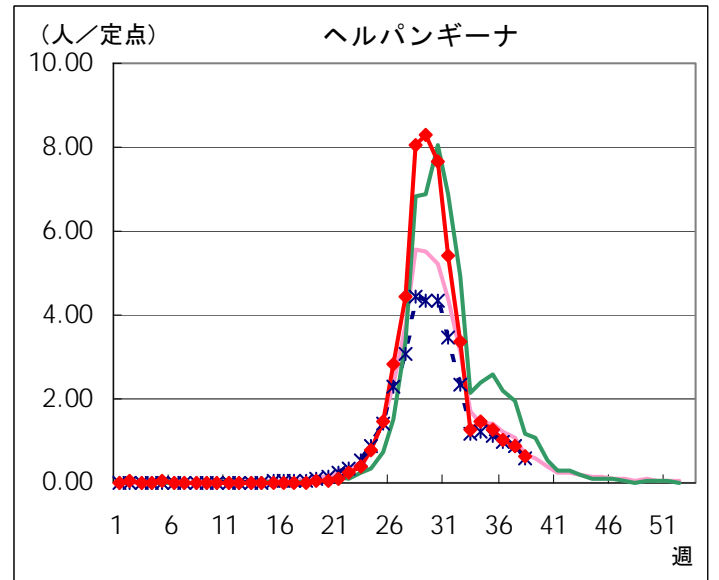
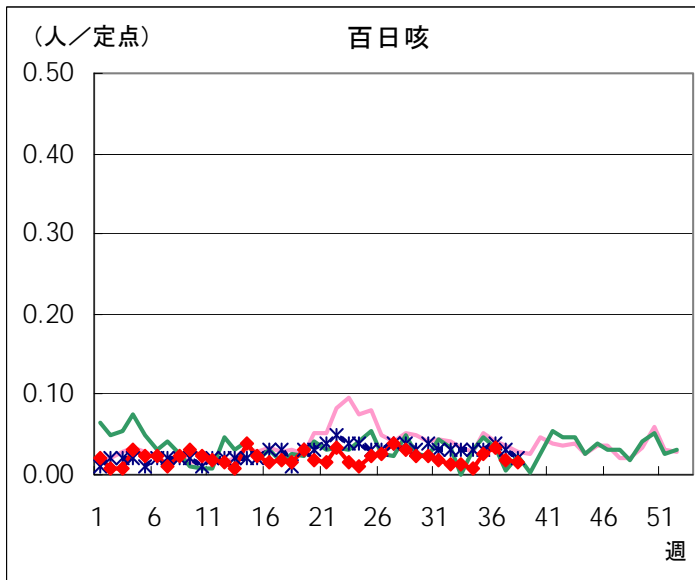
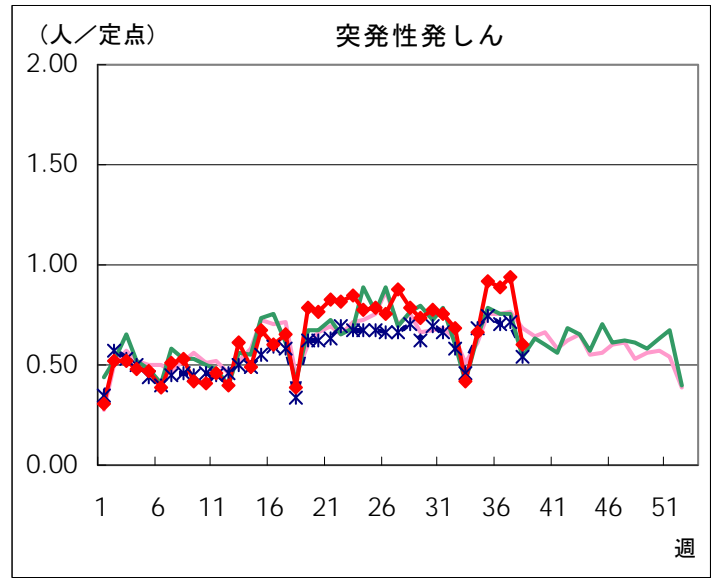
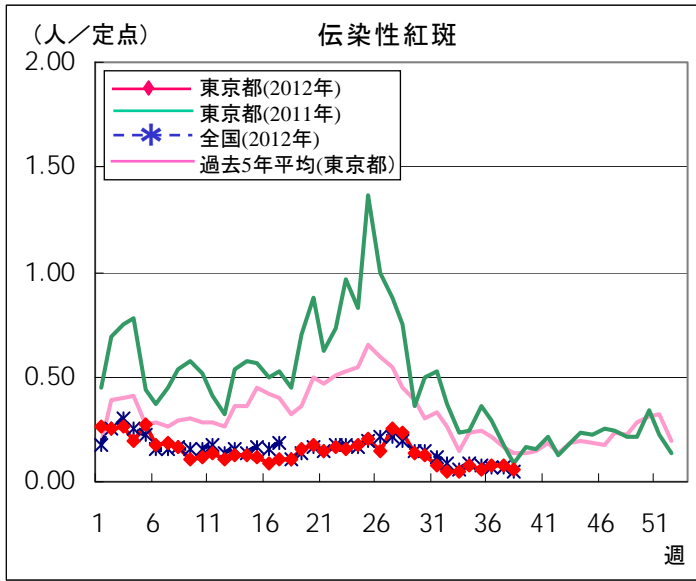
定点種別	小児科			インフルエンザ	眼科	
	流行性 耳下腺炎	川崎病	不明 発しん症	インフル エンザ	急性出血 性結膜炎	流行性 角結膜炎
千代田						
中央区						6.00
みなと						
新宿区	0.38					
文京						1.00
台東	0.50					
墨田区			0.40			
江東区			0.33	0.21		1.00
品川区			0.13			
目黒区						
大田区	0.46		0.38			0.50
世田谷	0.19		0.50	0.04	0.50	
渋谷区	0.50		0.50			2.00
中野区	0.29					
杉並	0.40					1.00
池袋				0.25		
北区	0.14					
荒川区		0.25	0.50	0.29		
板橋区			0.22	0.07		
練馬区			0.18			
足立	0.62					
葛飾区	0.25		0.38			
江戸川	0.18		0.18	0.17		
八王子市	0.55		0.09			
町田市	1.38		0.13			
西多摩	0.25	0.13		0.14		
南多摩	0.13			0.08		
多摩立川	0.14		0.29	0.29		
多摩府中	0.31		0.13	0.23		
多摩小平	0.13		0.33			0.50
島しょ	1.00					

東京都	0.26	0.01	0.18	0.07	0.03	0.34
-----	------	------	------	------	------	------

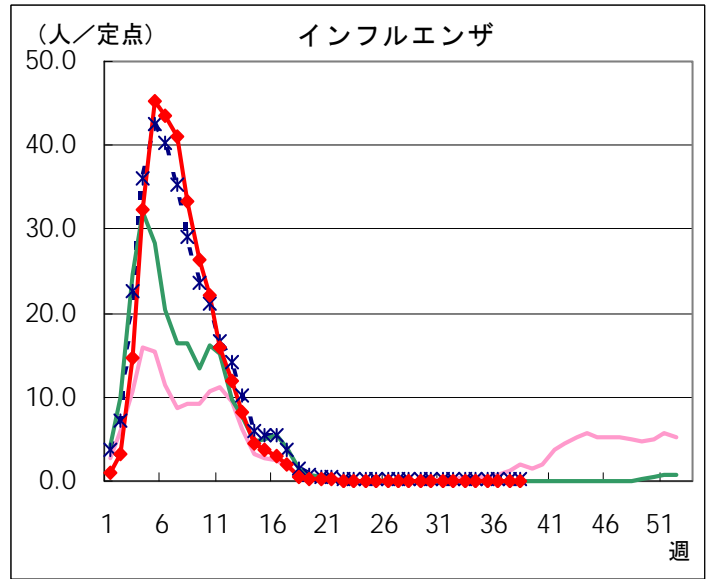
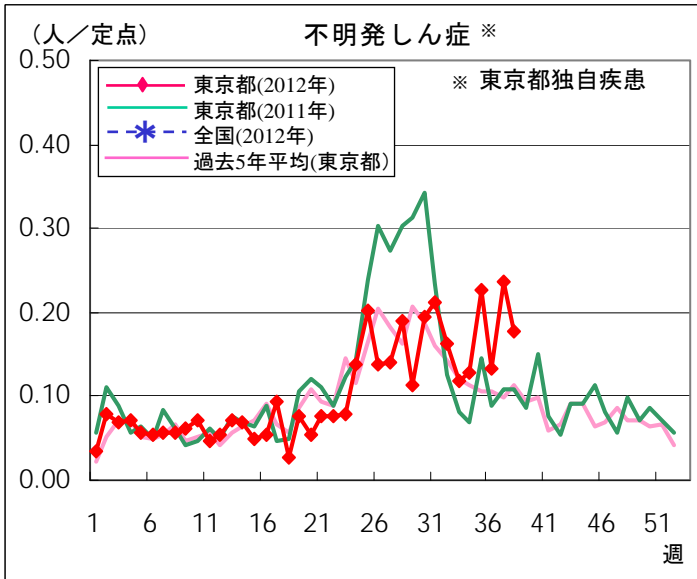
定点把握対象疾患 報告数【週別発生状況】 2012年38週現在

◆ 小児科定点

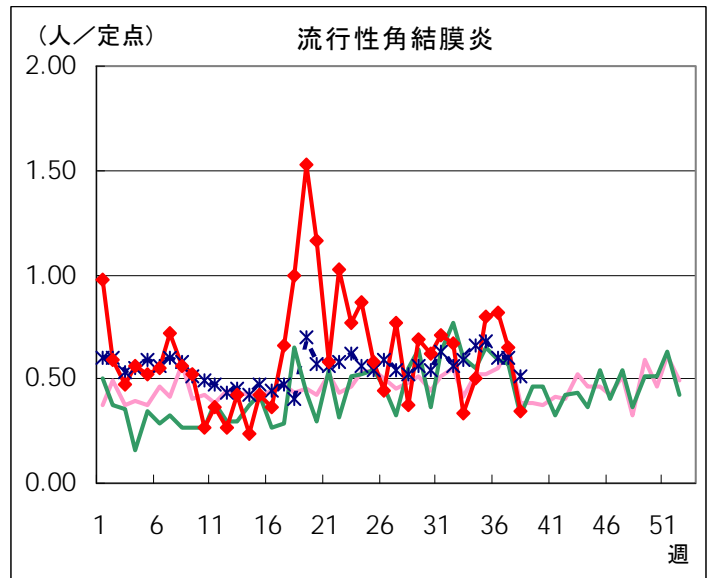
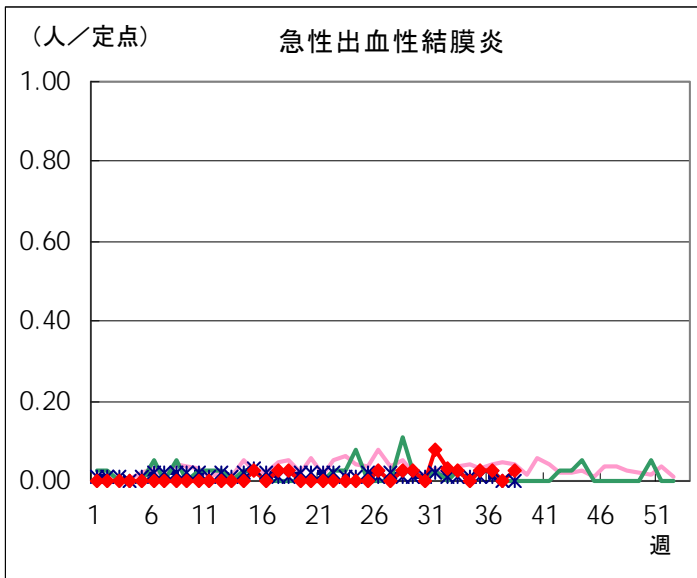




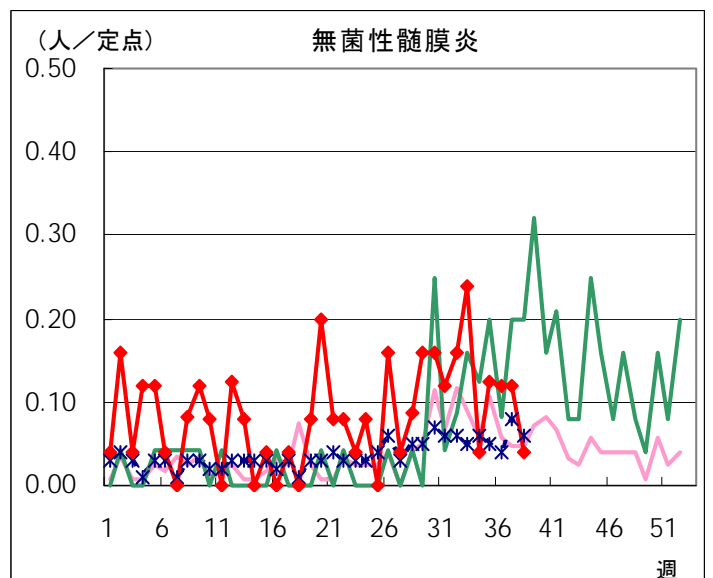
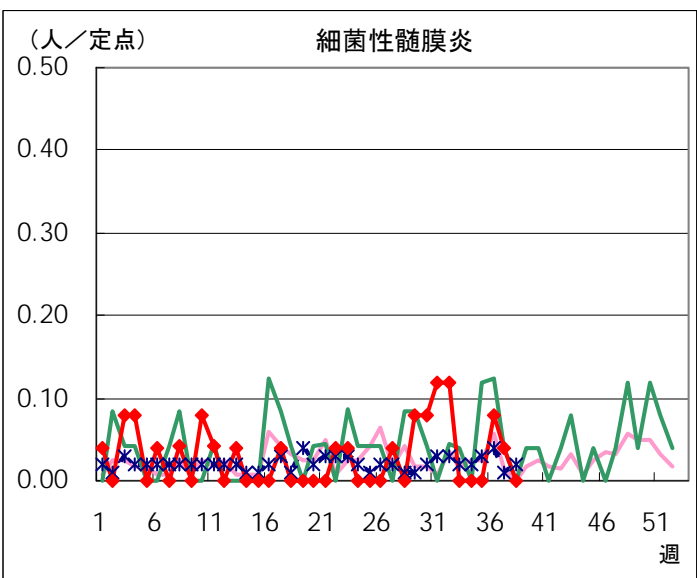
◆ インフルエンザ定点

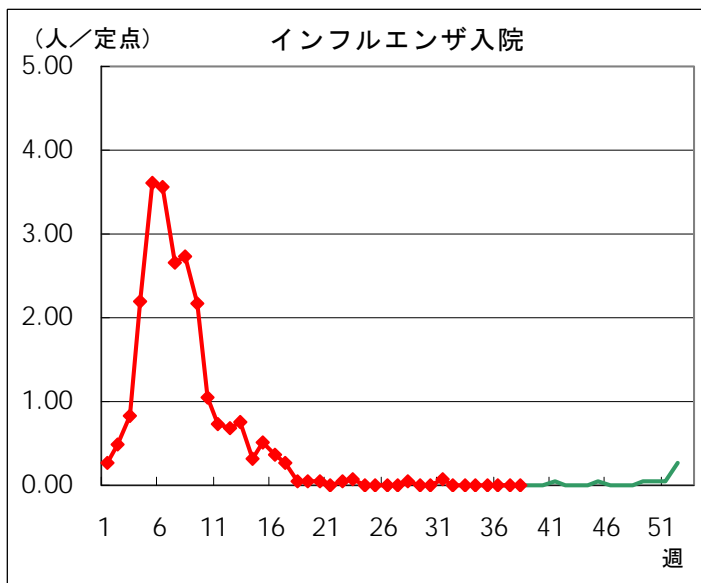
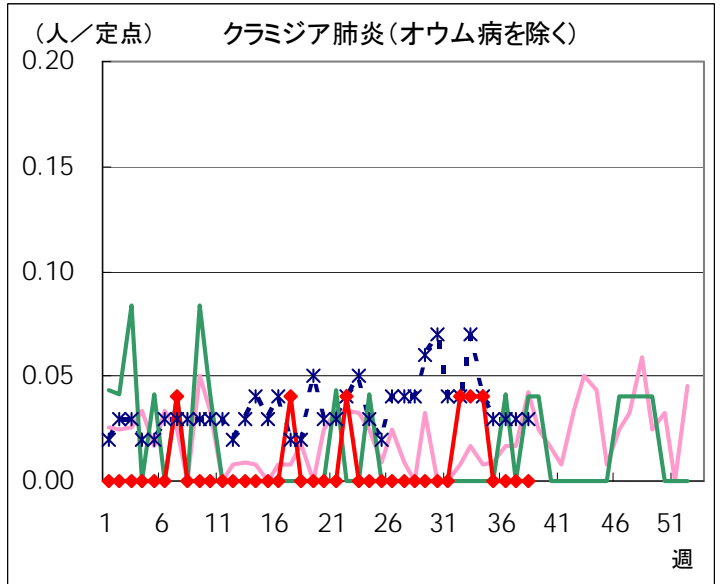
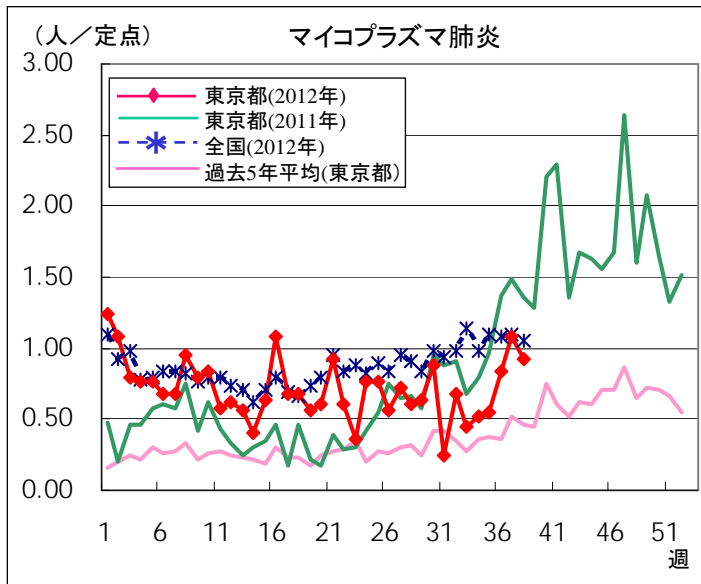


◆ 眼科定点

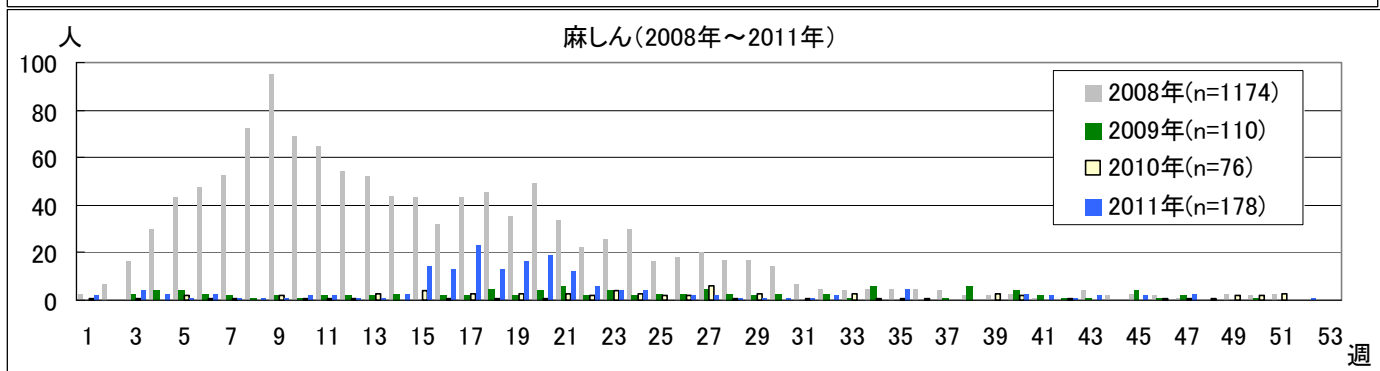
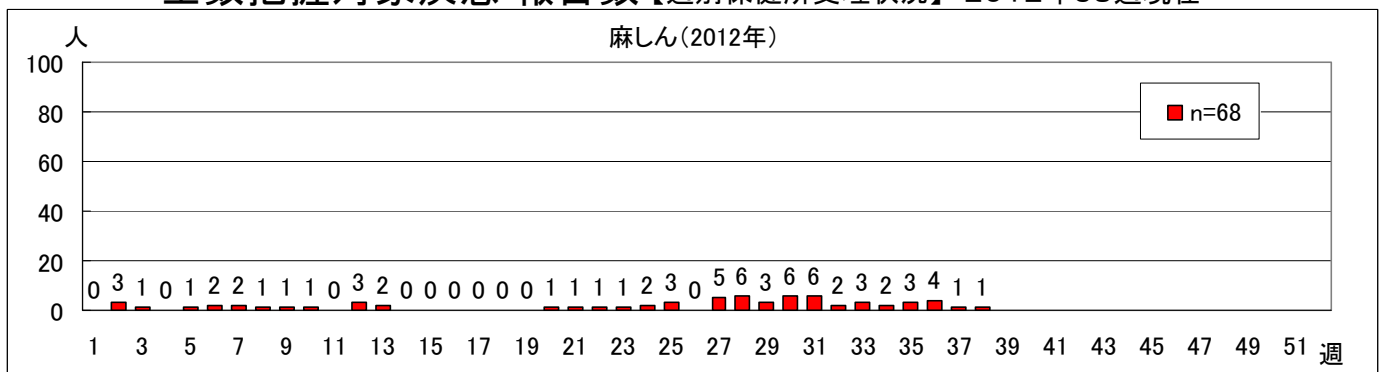


◆ 基幹定点





全数把握対象疾患 報告数【週別保健所受理状況】 2012年38週現在



定点(病原体)医療機関から搬入された検体の検査情報

◇病原体検出状況(インフルエンザウイルスを除く)

検体採取日	臨床診断名	患者年齢	検査試料	検出病原体	検査法
9/5	乳児重症感染症	5M	咽頭拭い液	サイトメガロウイルス	遺伝子
9/9	不明発しん症	7M	咽頭拭い液	エンテロウイルス	
9/12	不明発しん症	10M	咽頭拭い液	ヒトヘルペスウイルス 6型	
9/10	不明発しん症	11M	咽頭拭い液	エンテロウイルス ヒトヘルペスウイルス 6型	
9/10	RSウイルス感染症	1	咽頭拭い液	RSウイルス	
9/12	アデノウイルス感染症	1	咽頭拭い液	アデノウイルス エンテロウイルス	
9/8	咽頭炎	1	記載なし	エンテロウイルス	
9/11	ウイルス感染症	1	咽頭拭い液	ライノウイルス	
9/5	急性咽頭炎	1	咽頭拭い液	エンテロウイルス ライノウイルス	
9/13	急性扁桃炎	1	咽頭拭い液	アデノウイルス エンテロウイルス	
9/11	肺炎	1	咽頭拭い液	ライノウイルス	
9/7	不明熱	1	咽頭拭い液	RSウイルス	
9/11	不明発しん症	1	咽頭拭い液	ヒトヘルペスウイルス 6型	
9/8	咽頭結膜熱	2	咽頭拭い液	アデノウイルス	
9/10	水痘	2	咽頭拭い液	ライノウイルス	
9/4	不明熱	2	髄液	ヒトヘルペスウイルス 7型	
9/12	不明発しん症	2	咽頭拭い液	水痘帯状疱疹しんウイルス	
9/9	ヘルパンギーナ	2	咽頭拭い液	アデノウイルス	
9/8	突発性発しん	3	咽頭拭い液	ライノウイルス ヒトヘルペスウイルス 7型	
9/10	不明発しん症	3	咽頭拭い液	エンテロウイルス	
9/10	ヘルパンギーナ	3	咽頭拭い液	EBウイルス アデノウイルス	

検体採取日	臨床診断名	患者年齢	検査試料	検出病原体	検査法
8/2	感染性胃腸炎	5	糞便	サルモネラO4群 サルモネラO7群	分離同定
7/31	感染性胃腸炎	10	糞便	カンピロバクター・ジェジュニ	
9/13	感染性胃腸炎	12	糞便	カンピロバクター・コリ	
9/8	上気道炎	38	咽頭拭い液	ライノウイルス インフルエンザウイルス AH3型 ※	遺伝子
9/12	気管支炎	記載無し	咽頭拭い液	パラインフルエンザウイルス 3型	

※ 下記「遺伝子検査法によるインフルエンザウイルスの亜型別検出件数」の集計数に含まれる。

◇遺伝子検査法によるインフルエンザウイルスの亜型別検出件数

検出件数	AH1pdm09*型	AH1型	AH3型	B型
37週			3	
2012-2013年 シーズン累計**			4	

* 2011年4月1日から新型インフルエンザ(AH1N1pdm)が季節性インフルエンザに移行されたため、表記を AH1pdm09 とします。

** 2012-2013シーズンの開始は第36週(2012年9月3日～)

病原体検査情報 【検出病原体別・週別】

検出病原体		2012年							
		30週	31週	32週	33週	34週	35週	36週	37週
ウイルス	アデノウイルス	3		3				4	5
	ライノウイルス		1	1		1		1	6
	ポリオウイルス								
	コクサッキーウイルスA群	1							
	コクサッキーウイルスB群								
	エコーウイルス							1	
	エンテロウイルス71								
	その他のエンテロウイルス	17	7	19	7	4	10	18	7
	単純ヘルペスウイルス			1	1				
	水痘・帯状疱疹ウイルス								1
	ヘルペスウイルス6/7	2	3	5	3	6	4	8	5
	EBウイルス	2		5	2	1	1	3	1
	サイトメガロウイルス		3						1
	ムンプスウイルス		1	1			2		
	麻疹ウイルス		1						
	風疹ウイルス							1	
	パルボウイルスB19								
	RSウイルス		1	5		3	5	3	2
	ノロウイルス								
	ロタウイルス								
	インフルエンザウイルスAH1								
	インフルエンザウイルスAH3	3	1					1	3
	インフルエンザウイルスB								
	インフルエンザウイルスAH1pdm09								
	デングウイルス(抗体を含む)								
	その他のウイルス	2	2	3	1	2		3	1
細菌	カンピロバクター		1						1
	サルモネラ		2						
	腸管出血性大腸菌								
	その他の腸管系病原菌								
	溶血性レンサ球菌								
	百日咳								
	マイコプラズマ								
	その他の細菌								
その他の病原体									

病原体検査情報【検出病原体別・臨床診断名別】

2012年30週～2012年37週

臨床診断名 検出病原体		インフルエンザ	上気道炎	下気道炎	感染性胃腸炎	無菌性髄膜炎	咽頭結膜熱	A群溶連菌咽頭炎	流行性角結膜炎	ヘルパンギーナ	手足口病	伝染性紅斑	不明発しん症	流行性耳下腺炎	水痘	麻疹	風しん	その他	
搬入検体数		8	37	38	15	39	13		7	14	9		30	6	1	3	1	85	
ウイルス	アデノウイルス		5				2		2	2	2		1					1	
	ライノウイルス	1	2	2			1						1		1			2	
	ポリオウイルス																		
	コクサッキーウイルスA群		1																
	コクサッキーウイルスB群																		
	エコーウイルス																		1
	エンテロウイルス71																		
	その他のエンテロウイルス	1	16	7		5	3			11	6		12	2					26
	単純ヘルペスウイルス																		2
	水痘・帯状疱疹しんウイルス												1						
	ヘルペスウイルス6/7		2		1								16			1			16
	EBウイルス		1							3			1	1				1	8
	サイトメガロウイルス		1	1										1					1
	ムンプスウイルス						2							2					
	麻疹しんウイルス																1		
	風しんウイルス																		1
	パルボウイルスB19																		
	RSウイルス		3	14															2
	ノロウイルス																		
	ロタウイルス																		
インフルエンザウイルスAH1																			
インフルエンザウイルスAH3		8																	
インフルエンザウイルスB																			
インフルエンザウイルスAH1pdm09																			
デングウイルス (抗体を含む)																			
その他のウイルス			4	5			2											3	
細菌	カンピロバクター				2														
	サルモネラ				2														
	腸管出血性大腸菌																		
	その他の腸管系病原菌																		
	溶血性レンサ球菌																		
	百日咳																		
	マイコプラズマ																		
	その他の細菌																		
その他の病原体																			