
INFECTIOUS DISEASES WEEKLY REPORT

TOKYO **iDWR**

東京都感染症情報センター

東京都感染症週報

2012年第42週
(10月15日～10月21日)

* 2012年10月24日現在の情報により作成しています。
最新のデータは「Web版感染症発生動向」をご覧ください。
<http://survey.tokyo-eiken.go.jp/>

平成24(2012)年10月25日発行

編集・発行

東京都健康安全研究センター
健康危機管理情報課

電話：03-3363-3213(直通)
FAX：03-5332-7365
e-mail：idsc@tokyo-eiken.go.jp

全数把握対象疾患 報告数 2012年42週

分類	対象疾患	東京都(保健所受理週)				年累計	全国(診断週)		
		39週	40週	41週	42週		42週	年累計	
一類	エボラ出血熱								
	クリミア・コンゴ出血熱								
	痘そう								
	南米出血熱								
	ペスト								
	マールブルグ病								
	ラッサ熱								
二類	急性灰白髄炎								
	結核	87	87	64	69	3,663	374	23,390	
	ジフテリア								
	重症急性呼吸器症候群 *1								
	鳥インフルエンザ(H5N1)								
三類	コレラ							3	
	細菌性赤痢		2	1	3	58	7	181	
	腸管出血性大腸菌感染症	7	10	6	27	229	121	3,350	
	腸チフス	1				9	1	27	
	パラチフス	1				8		17	
四類	E型肝炎		1	2		14		95	
	ウエストナイル熱								
	A型肝炎	1			1	29	4	138	
	エキノкокクス症							11	
	黄熱								
	オウム病							6	
	オムスク出血熱								
	回帰熱								
	キャサヌル森林病								
	Q熱								
	狂犬病								
	コクシジオイデス症					1		2	
	サル痘								
	腎症候性出血熱								
	西部ウマ脳炎								
	ダニ媒介脳炎								
	炭疽								
	チクングニア熱		1	1	1	3	1	7	
	つつが虫病					3	5	203	
	デング熱	2	1	4	1	45	5	183	
	東部ウマ脳炎								
	鳥インフルエンザ(H5N1を除く)								
	ニパウイルス感染症								
	日本紅斑熱						5	133	
	日本脳炎							2	
	ハンタウイルス肺症候群								
	Bウイルス病								
	鼻疽								
	ブルセラ症								
	ベネズエラウマ脳炎								
	ヘンドラウイルス感染症								
	発しんチフス								
	ボツリヌス症							3	
	マラリア		1			1	20	3	65
	野兔病								
	ライム病							9	
リッサウイルス感染症									
リフトバレー熱									
類鼻疽									
レジオネラ症		2			1	46	23	685	
レプトスピラ症						4		17	
ロッキー山紅斑熱									

分類	対象疾患	東京都(保健所受理週)					全国(診断週)	
		39週	40週	41週	42週	年累計	42週	年累計
五類 (全数届出)	アメーバ赤痢	4	3	5	2	155	6	708
	ウイルス性肝炎 (A型・E型を除く)	1	3		1	42	2	177
	急性脳炎 *2		1			27	2	299
	クリプトスポリジウム症					2		6
	クロイツフェルト・ヤコブ病		1		1	13	2	147
	劇症型溶血性レンサ球菌感染症		1	1		19		204
	後天性免疫不全症候群	9	9	13	15	376	19	1,124
	ジアルジア症			1		11	3	56
	髄膜炎菌性髄膜炎							10
	先天性風しん症候群						1	1
	梅毒	11	7	10	2	234	8	691
	破傷風	1				4	1	89
	バンコマイシン耐性黄色ブドウ球菌感染症							
	バンコマイシン耐性腸球菌感染症			1		9	1	76
	風しん	22	17	18	22	479	35	1,889
	麻しん		2	2	1	73	3	274
2012/10/25集計								

*1 病原体がコロナウイルス属SARSコロナウイルスであるものに限る。

*2 ウエストナイル脳炎、西部ウマ脳炎、ダニ媒介性脳炎、東部ウマ脳炎、日本脳炎、ベネズエラウマ脳炎及びリフトバレー熱を除く。

(全数把握対象疾患のコメント)

〈二類感染症〉

結核 69件 肺結核 42件、その他の結核 6件、無症状病原体保有者 19件、疑似症 2件、年齢は10歳未満 3件(うち5歳未満 2件)、10代 3件、20代 8件、30代 9件、40代 13件、50代 8件、60代 11件、70代 9件、80代 4件、90歳以上 1件、推定感染地は国内 68件、ネパール 1件であった。

〈三類感染症〉

細菌性赤痢 3件 患者 3件、年齢は20代 1件、30代 1件、40代 1件、菌種はソンネ 2件、フレキシネル 1件、推定感染地は国内 1件、インド 1件、フィリピン 1件、推定感染経路は経口感染 1件、その他(不明) 2件であった。

腸管出血性大腸菌感染症 27件 患者 17件、無症状病原体保有者 10件、血清型・毒素型はO26 VT1 15件、O157 VT1・VT2 8件、O157 VT1 1件、O157 VT2 1件、O26 VT1・VT2 1件、O血清型不明VT2 1件、年齢は10歳未満 18件(うち5歳未満 13件)、10代 1件、20代 2件、40代 1件、50代 2件、60代 2件、70代 1件、推定感染地は国内 26件、国内又はアメリカ 1件、推定感染経路は接触感染 16件、経口感染 6件、その他(不明) 5件であった。

〈四類感染症〉

A型肝炎 1件 患者、年齢は30代、推定感染地はネパール、推定感染経路は経口感染であった。

チクングニア熱 1件 患者、年齢は20代、推定感染地はインドネシアであった。

デング熱 1件 患者、年齢は20代、推定感染地はインドであった。

マラリア 1件 患者、年齢は30代、病型はその他(*P.knowlesi* 感染例)、推定感染地はマレーシアであった。

レジオネラ症 1件 肺炎型、年齢は70代、推定感染地は国内、推定感染経路は水系感染(温泉)であった。

〈五類感染症〉

アメーバ赤痢 2件 腸管 1件、腸管外 1件、年齢は30代 2件、推定感染地は国内 2件、推定感染経路はその他(不明) 2件であった。

ウイルス性肝炎 1件 B型、年齢は40代、推定感染地は国内、推定感染経路は性的接触(異性間)であった。

クロイツフェルト・ヤコブ病 1件 古典型CJD、年齢は80代であった。

後天性免疫不全症候群 15件 AIDS 1件、無症候キャリア 12件、その他 2件、AIDS患者の年齢は40代、無症候キャリア及びその他の年齢は10代 1件、20代 2件、30代 7件、40代 4件、推定感染地は国内 12件、中国 1件、不明 2件、推定感染経路は性的接触 15件(同性間 10件、異性間 4件、性別不明 1件)であった。

梅毒 2件 早期顕症梅毒Ⅱ期 1件、無症候梅毒 1件、年齢は30代 2件、推定感染地は国内 2件、推定感染経路は性的接触(同性間) 2件であった。

風しん 22件 検査診断例 13件、臨床診断例 9件、年齢は10代 4件、20代 9件、30代 4件、40代 4件、60代 1件、推定感染地は国内 21件、国内又はフランス 1件、推定感染経路は飛沫・飛沫核感染 5件、接触感染 2件、飛沫・飛沫核感染又は接触感染 1件、その他(不明) 14件、風しん含有ワクチン接種歴は1回接種 2件、接種なし 6件、不明 14件であった。

麻しん 1件 修飾麻しん、年齢は20代、推定感染地は国内、推定感染経路はその他(不明)、麻しん含有ワクチン接種歴は不明であった。

※ 第38週該当分として、〔五類〕風しん 1件の追加報告があった。

定点把握対象疾患 報告数 2012年42週

定点種別	対象疾患	2012年					報告 医療 機関数	定点 医療 機関数
		39週	40週	41週	42週	定点当たり		
小児科	RSウイルス感染症	569	567	359	297	1.15	259	264
	咽頭結膜熱	133	129	72	85	0.33		
	A群溶血性レンサ球菌咽頭炎	292	288	300	338	1.31		
	感染性胃腸炎	998	947	770	1,073	4.14		
	水痘	106	99	128	103	0.40		
	手足口病	134	148	128	103	0.40		
	伝染性紅斑	5	10	9	13	0.05		
	突発性発しん	191	181	172	172	0.66		
	百日咳	7	8	4	3	0.01		
	ヘルパンギーナ	156	115	79	46	0.18		
	流行性耳下腺炎	58	83	76	51	0.20		
	川崎病(注1)	3	3	6				
	不明発しん症(注1)	61	33	32	32	0.12		
インフルエンザ	インフルエンザ(注2)	15	11	17	19	0.05	414	419
眼科	急性出血性結膜炎						38	39
	流行性角結膜炎	17	16	12	17	0.45		
基幹	細菌性髄膜炎(注3)		1	2			24	25
	無菌性髄膜炎	3	6	1	4	0.17		
	マイコプラズマ肺炎	29	31	30	31	1.29		
	クラミジア肺炎(オウム病を除く)	2			1	0.04		
	インフルエンザ入院(注4)	1	3	1	1	0.04		
2012/10/25集計								

(注1) 不明発しん症、川崎病 は東京都が独自に指定する疾患である。

(注2) 鳥インフルエンザを除く。

(注3) 髄膜炎菌性髄膜炎を除く。

(注4) 2011年36週より開始

(今週の注目される定点把握対象疾患)

- ・ RSウイルス感染症の定点当り報告数は先週に引き続き減少した。

(小児科・内科定点医療機関からのコメント)

港区

- ・インフルエンザA型 1名。職場の同僚がインフルエンザだったとのこと。

新宿区

- ・保育園で手足口病が流行しているようです。

世田谷区

- ・クループ 2名。アデノウイルス迅速キット陽性 1名。
- ・マイコプラズマ肺炎(8歳児)。
- ・インフルエンザB型 2名。

杉並区

- ・インフルエンザA型 2名。

北区

- ・EBウイルスによる伝染性単核球症が1名だけいました。感染性胃腸炎が少し流行してきました。

荒川区

- ・アデノウイルス感染症が増えています。マイコプラズマ肺炎が流行しています。感染性胃腸炎7名中、ノロウイルス迅速キット陽性 2名。
- ・感染性胃腸炎4名中、病原性大腸菌O25 1名。カンピロバクター 2名。

板橋区

- ・感染性胃腸炎3名中、病原大腸菌O18、O25 各1名。

足立区

- ・マイコプラズマ肺炎(3歳児)。
- ・感染性胃腸炎12名中、ロタウイルス 1名(1歳児)。

八王子市

- ・アデノウイルス感染症(2才児)。
- ・咽頭結膜熱、アデノウイルス 2名(3才児、10才児)。

西多摩

- ・マイコプラズマ肺炎 6名。

南多摩

- ・インフルエンザA型 1名。

多摩小平

- ・マイコプラズマ肺炎 2名。
- ・マイコプラズマ肺炎 1名。病原性大腸菌 17名。ノロウイルス性腸炎 2名。
- ・インフルエンザA型 1名。

定点把握対象疾患 報告数【年齢階級別】 2012年42週

定点種別	小児科									
	RSウイルス感染症	咽頭結膜熱	A群溶血性レンサ球菌咽頭炎	感染性胃腸炎	水痘	手足口病	伝染性紅斑	突発性発しん	百日咳	ヘルパンギーナ
～6か月	41			23	3			4		1
～1歳	71	3	1	100	5	5	1	67		6
1歳	99	10	3	163	15	27		83		13
2歳	52	13	9	101	7	24	1	12		8
3歳	13	12	34	93	19	14	1	2		5
4歳	14	11	46	108	24	10	1	2		4
5歳	3	6	53	71	6	4	2			3
6歳	3	4	54	61	10	3	2			
7歳		5	35	59	5	4				2
8歳		4	21	43		2	3	1		1
9歳		2	25	34	4	2	1			2
10～14歳	1	8	41	103	3	5		1		
15～19歳			5	27	1					
20～29歳		7	11	87	1	3	1		3	1
30～39歳										
40～49歳										
50～59歳										
60～69歳										
70～79歳										
80歳以上										
合計	297	85	338	1,073	103	103	13	172	3	46
先週比	-62	13	38	303	-25	-25	4		-1	-33

注：小児科定点把握対象疾患の「20～29歳」は「20歳以上」と読み替える。
眼科定点把握対象疾患のうち、「70～79歳」は「70歳以上」と読み替える。

定点種別	小児科			インフルエンザ	眼科	
	流行性耳下腺炎	川崎病	不明発しん症	インフルエンザ	急性出血性結膜炎	流行性角結膜炎
～6か月						
～1歳			3			
1歳	4		12	2		
2歳	4		10			
3歳	1		3	2		
4歳	11			1		
5歳	2		3			
6歳	10			3		1
7歳	5			2		
8歳	4			1		1
9歳	2					1
10～14歳	6					1
15～19歳				1		
20～29歳	2		1	2		1
30～39歳				2		5
40～49歳				2		5
50～59歳						2
60～69歳						
70～79歳						
80歳以上				1		
合計	51		32	19		17
先週比	-25	-6		2		5

注：小児科定点把握対象疾患の「20～29歳」は「20歳以上」と読み替える。
眼科定点把握対象疾患のうち、「70～79歳」は「70歳以上」と読み替える。

全数把握対象疾患 (風しん、麻しん)報告数

【年齢階級別】 2012年42週

	風しん	麻しん
0歳		
1歳		
2歳		
3歳		
4歳		
5歳		
6歳		
7歳		
8歳		
9歳		
10～14歳		
15～19歳	4	
20～29歳	9	1
30～39歳	4	
40～49歳	4	
50～59歳		
60～69歳	1	
70～79歳		
80歳以上		
合計	22	1

定点把握対象疾患 報告数【保健所別】 2012年42週

定点種別	小児科									
	RSウイルス 感染症	咽頭結膜熱	A群溶血性 レンサ球菌 咽頭炎	感染性 胃腸炎	水痘	手足口病	伝染性 紅斑	突発性 発しん	百日咳	ヘルパン ギーナ
千代田	1			1	2					2
中央区	2		6	6		2		3		
みなと	28	3	7	15	1			7	1	1
新宿区	13	3	15	24	1	5		5		
文京	3		2	3		1		3		2
台東	5	1	3	17	2	5	2	1		
墨田区	8		5	8	5	1		5		
江東区	15	10	14	53	1	8		10		6
品川区	8	2	10	39	1	3		7		1
目黒区	1		1	13		1	1	4		
大田区	27	17	7	82	3	9	1	9		7
世田谷	26	5	29	78	13	7	2	11		3
渋谷区	2	1	2	9	4		2			
中野区	6		3	17	5	4		2		
杉並	7		5	49		3		5		1
池袋			1	9	3					2
北区	3		3	21	6	2		2		
荒川区	16	14	12	24	5	2		6		1
板橋区			3	10	2	3	1	7		
練馬区	6	4	17	41	4	1		3		1
足立	15	2	6	89	3	6	1	6		1
葛飾区	5	1	11	46	2	5		6		2
江戸川	8	6	23	69	3	5		4		2
八王子市	13	4	21	85	5	9		7		
町田市	4	2	22	67	2	5		15		8
西多摩	4		2	27	4		1	1		
南多摩	14	1	18	30	2	6		2		2
多摩立川	17		26	30	8	3		6		
多摩府中	16	2	26	60	10	3	2	18	2	
多摩小平	24	7	37	51	6	4		17		4
島しょ			1							
東京都合計	297	85	338	1,073	103	103	13	172	3	46

全数把握対象疾患
(風しん、麻しん)報告数

【保健所別】 2012年42週

定点種別	小児科			インフルエンザ	眼科	
	流行性 耳下腺炎	川崎病	不明 発しん症	インフル エンザ	急性出血 性結膜炎	流行性 角結膜炎
千代田	1					
中央区						2
みなと				1		
新宿区	1		1			
文京			1			1
台東						
墨田区						
江東区			3			2
品川区	2					1
目黒区						
大田区	4		2			
世田谷			4	3		1
渋谷区						
中野区	2					1
杉並	7			2		
池袋	1					
北区	2					
荒川区	1		4	1		1
板橋区			2			2
練馬区	3		2			3
足立	5					1
葛飾区	1		1			
江戸川	2					1
八王子市	7		1			
町田市	1		3	10		
西多摩	2					
南多摩	5		1	1		
多摩立川	1		3			
多摩府中	1		1			
多摩小平	2		3	1		1
島しょ						

東京都合計	51		32	19		17
-------	----	--	----	----	--	----

	風しん	麻しん
千代田		
中央区	1	
みなと	1	
新宿区	1	
文京	1	
台東	1	
墨田区	1	
江東区		
品川区	2	
目黒区	1	
大田区		
世田谷	2	
渋谷区		
中野区	2	
杉並	1	
池袋	1	
北区		
荒川区		
板橋区		
練馬区	1	
足立		
葛飾区		
江戸川	1	
八王子市		
町田市	3	
西多摩		
南多摩		
多摩立川		
多摩府中	1	1
多摩小平	1	
島しょ		

東京都合計	22	1
-------	----	---

定点把握対象疾患 報告数【保健所別・定点当たり】 2012年42週

定点種別	小児科									
	RS ウイルス 感染症	咽頭 結膜熱	A群溶血性 レンサ球菌 咽頭炎	感染性 胃腸炎	水痘	手足口病	伝染性 紅斑	突発性 発しん	百日咳	ヘルパン ギーナ
千代田	0.33			0.33	0.67					0.67
中央区	0.67		2.00	2.00		0.67		1.00		
みなと	4.67	0.50	1.17	2.50	0.17			1.17	0.17	0.17
新宿区	1.63	0.38	1.88	3.00	0.13	0.63		0.63		
文京	0.75		0.50	0.75		0.25		0.75		0.50
台東	1.25	0.25	0.75	4.25	0.50	1.25	0.50	0.25		
墨田区	1.60		1.00	1.60	1.00	0.20		1.00		
江東区	1.67	1.11	1.56	5.89	0.11	0.89		1.11		0.67
品川区	1.00	0.25	1.25	4.88	0.13	0.38		0.88		0.13
目黒区	0.20		0.20	2.60		0.20	0.20	0.80		
大田区	2.25	1.42	0.58	6.83	0.25	0.75	0.08	0.75		0.58
世田谷	1.63	0.31	1.81	4.88	0.81	0.44	0.13	0.69		0.19
渋谷区	0.50	0.25	0.50	2.25	1.00		0.50			
中野区	0.86		0.43	2.43	0.71	0.57		0.29		
杉並	0.78		0.56	5.44		0.33		0.56		0.11
池袋			0.20	1.80	0.60					0.40
北区	0.43		0.43	3.00	0.86	0.29		0.29		
荒川区	4.00	3.50	3.00	6.00	1.25	0.50		1.50		0.25
板橋区			0.33	1.11	0.22	0.33	0.11	0.78		
練馬区	0.46	0.31	1.31	3.15	0.31	0.08		0.23		0.08
足立	1.15	0.15	0.46	6.85	0.23	0.46	0.08	0.46		0.08
葛飾区	0.63	0.13	1.38	5.75	0.25	0.63		0.75		0.25
江戸川	0.67	0.50	1.92	5.75	0.25	0.42		0.33		0.17
八王子市	1.18	0.36	1.91	7.73	0.45	0.82		0.64		
町田市	0.50	0.25	2.75	8.38	0.25	0.63		1.88		1.00
西多摩	0.50		0.25	3.38	0.50		0.13	0.13		
南多摩	1.56	0.11	2.00	3.33	0.22	0.67		0.22		0.22
多摩立川	1.21		1.86	2.14	0.57	0.21		0.43		
多摩府中	0.84	0.11	1.37	3.16	0.53	0.16	0.11	0.95	0.11	
多摩小平	1.60	0.47	2.47	3.40	0.40	0.27		1.13		0.27
島しょ			1.00							

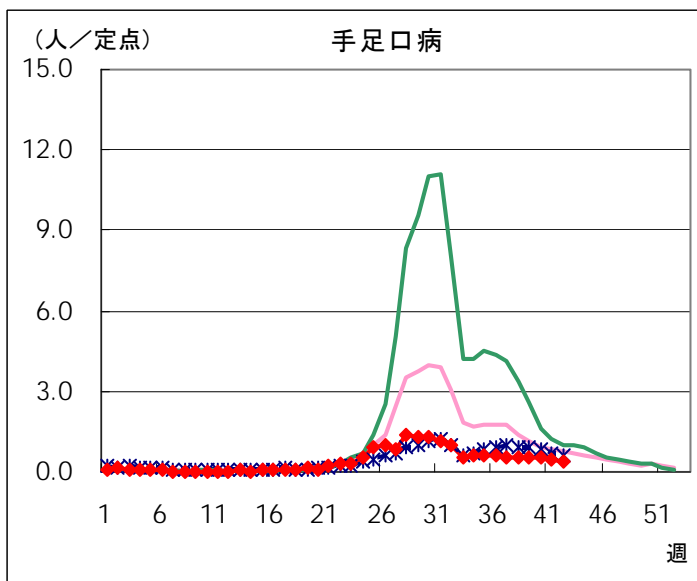
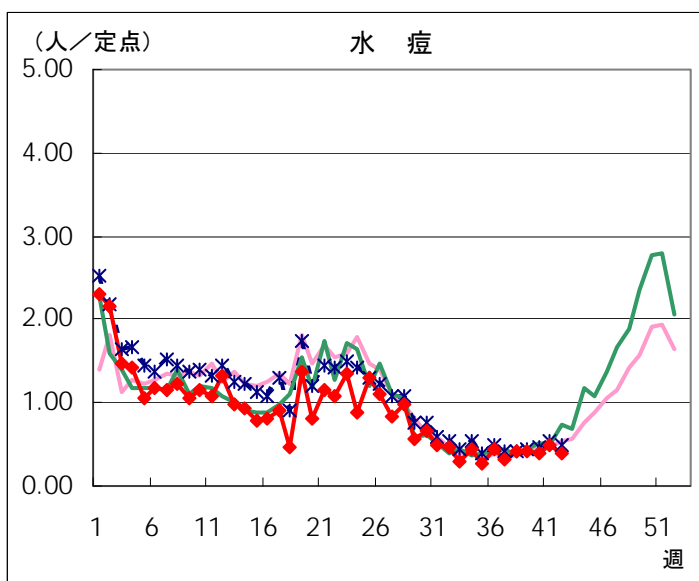
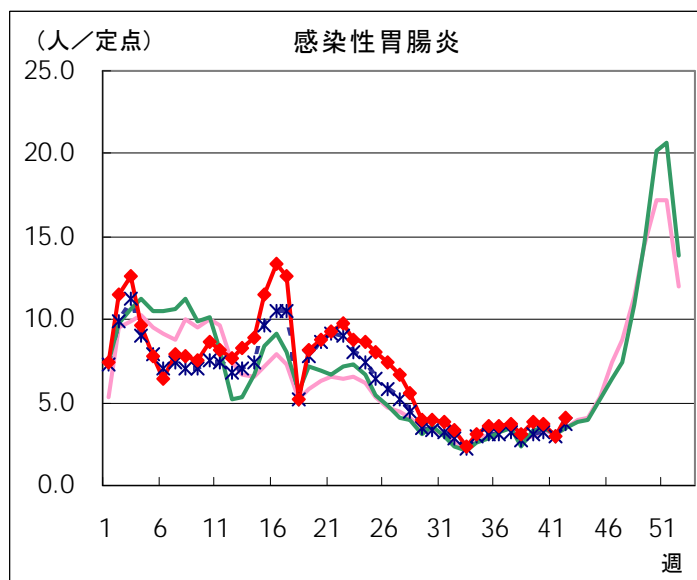
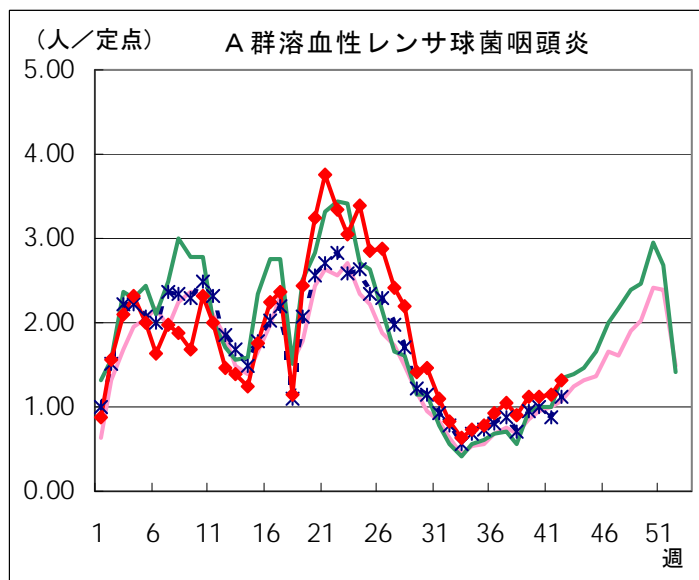
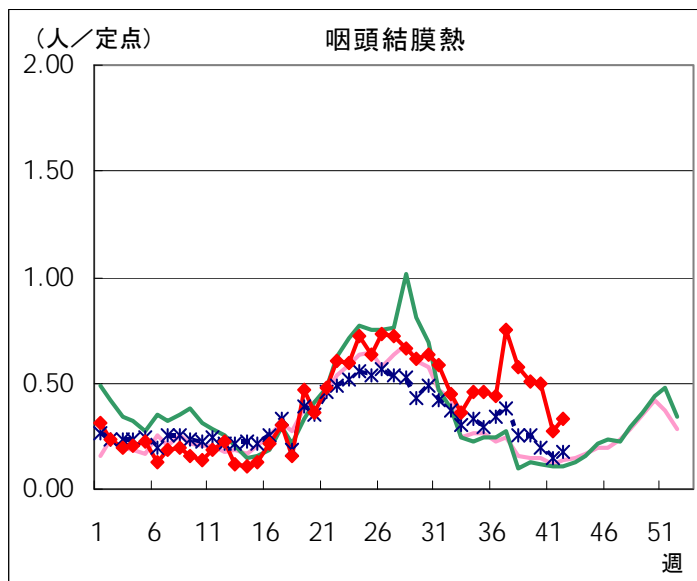
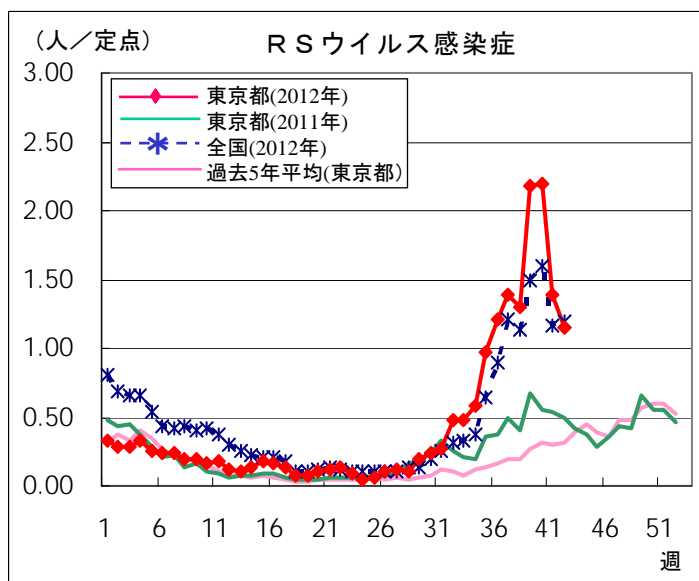
東京都	1.15	0.33	1.31	4.14	0.40	0.40	0.05	0.66	0.01	0.18
-----	------	------	------	------	------	------	------	------	------	------

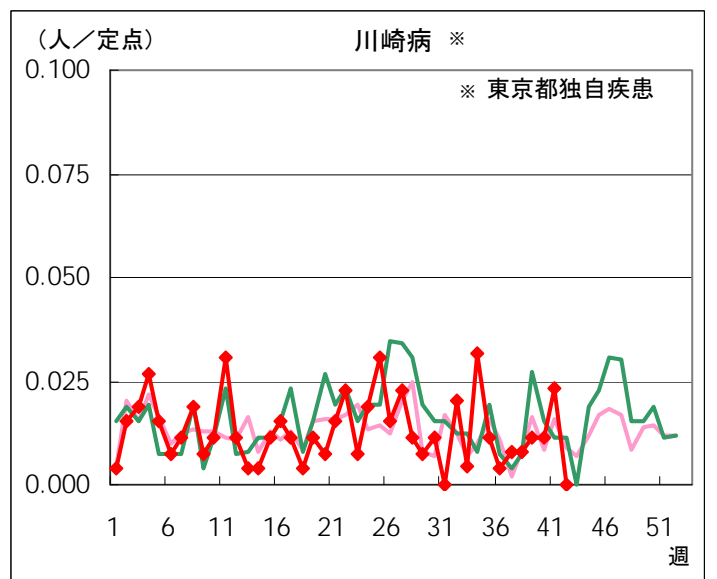
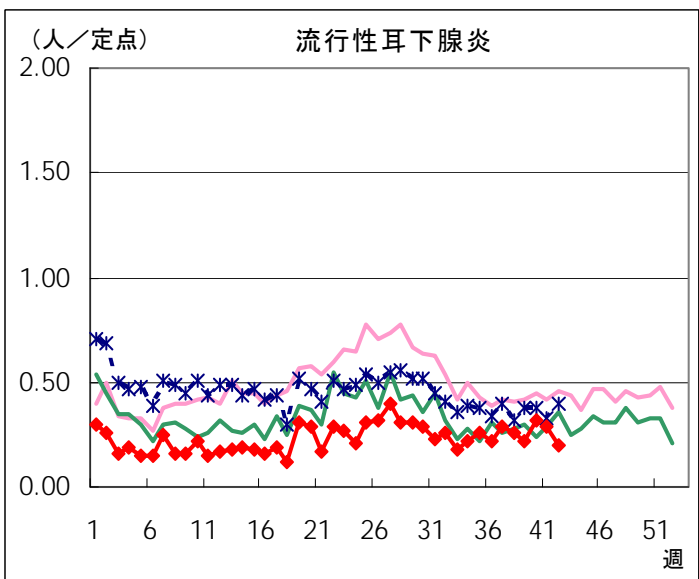
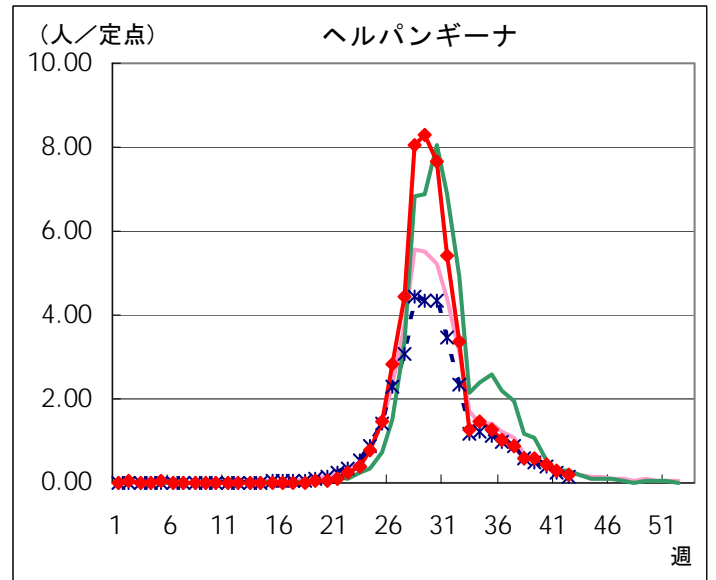
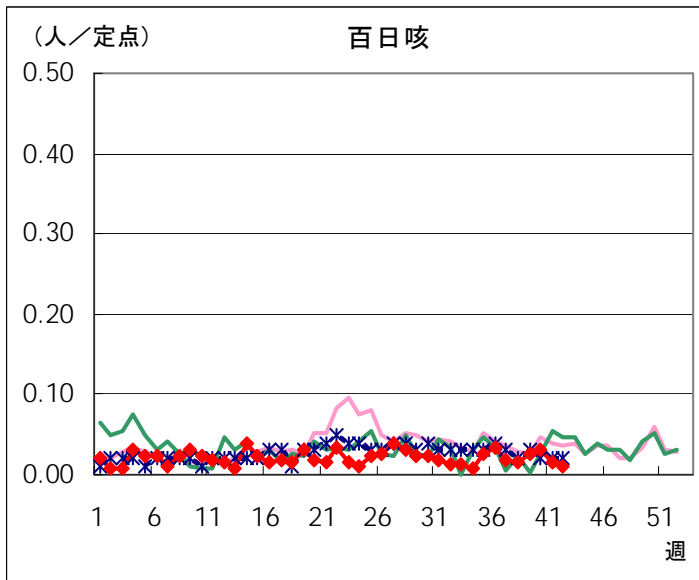
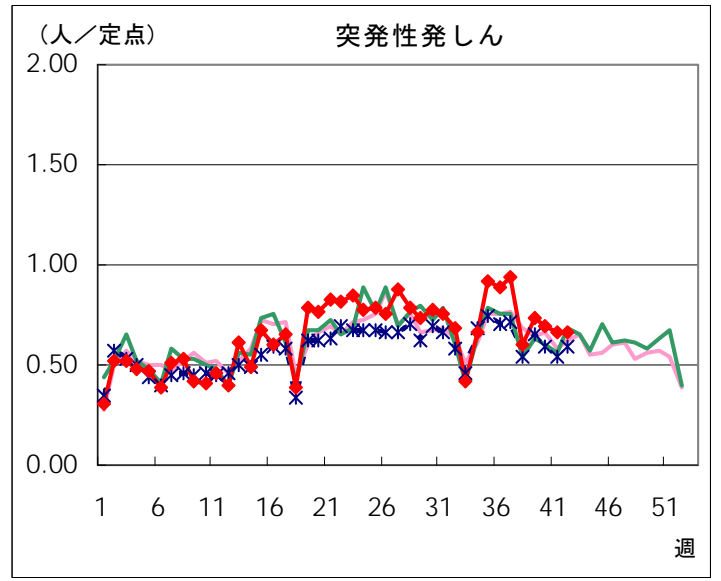
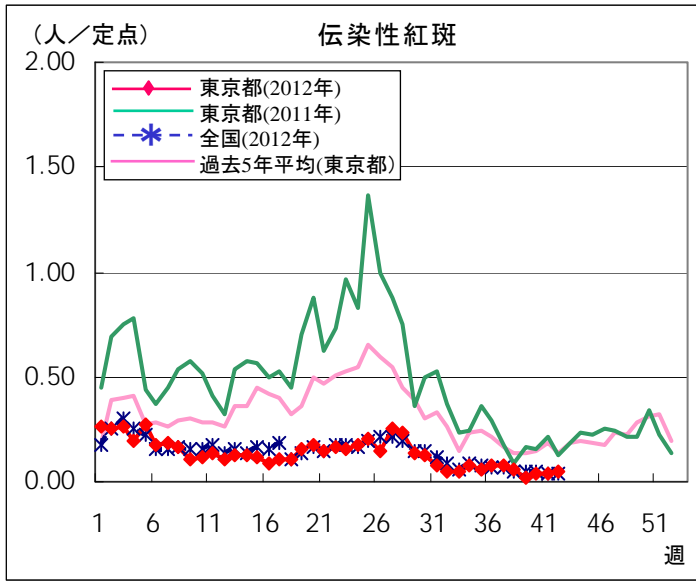
定点種別	小児科			インフルエンザ	眼科	
	流行性 耳下腺炎	川崎病	不明 発しん症	インフル エンザ	急性出血 性結膜炎	流行性 角結膜炎
千代田	0.33					
中央区						2.00
みなと				0.11		
新宿区	0.13		0.13			
文京			0.25			1.00
台東						
墨田区						
江東区			0.33			2.00
品川区	0.25					1.00
目黒区						
大田区	0.33		0.17			
世田谷			0.25	0.12		0.50
渋谷区						
中野区	0.29					1.00
杉並	0.78			0.13		
池袋	0.20					
北区	0.29					
荒川区	0.25		1.00	0.14		1.00
板橋区			0.22			1.00
練馬区	0.23		0.15			1.50
足立	0.38					0.50
葛飾区	0.13		0.13			
江戸川	0.17					0.50
八王子市	0.64		0.09			
町田市	0.13		0.38	0.77		
西多摩	0.25					
南多摩	0.56		0.11	0.07		
多摩立川	0.07		0.21			
多摩府中	0.05		0.05			
多摩小平	0.13		0.20	0.04		0.50
島しょ						

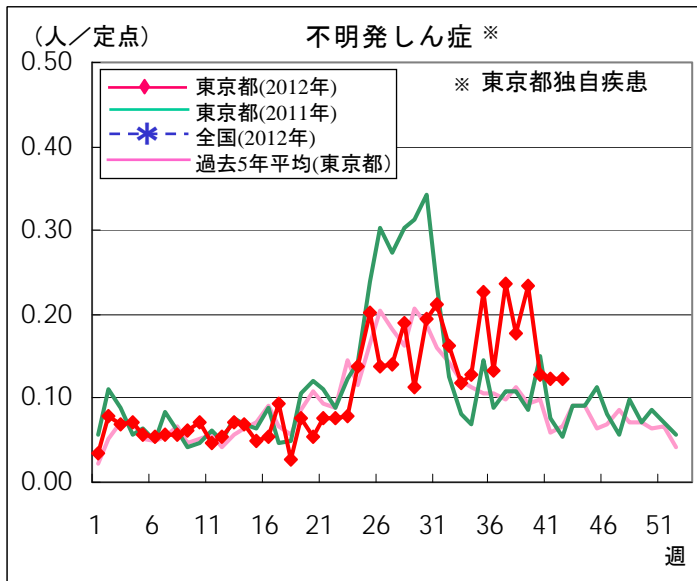
東京都	0.20		0.12	0.05		0.45
-----	------	--	------	------	--	------

定点把握対象疾患 報告数【週別発生状況】 2012年42週現在

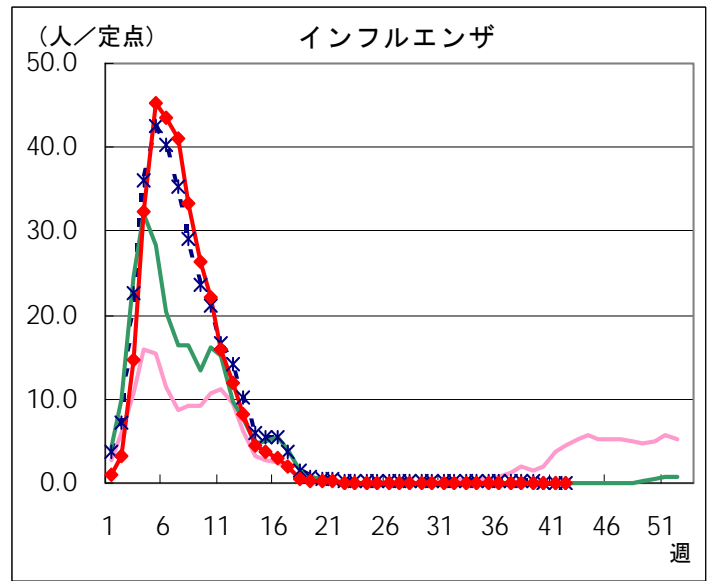
◆ 小児科定点



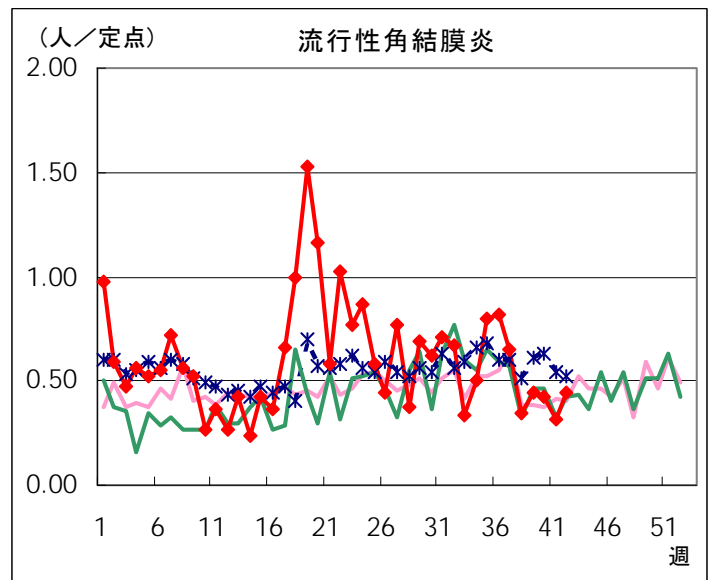
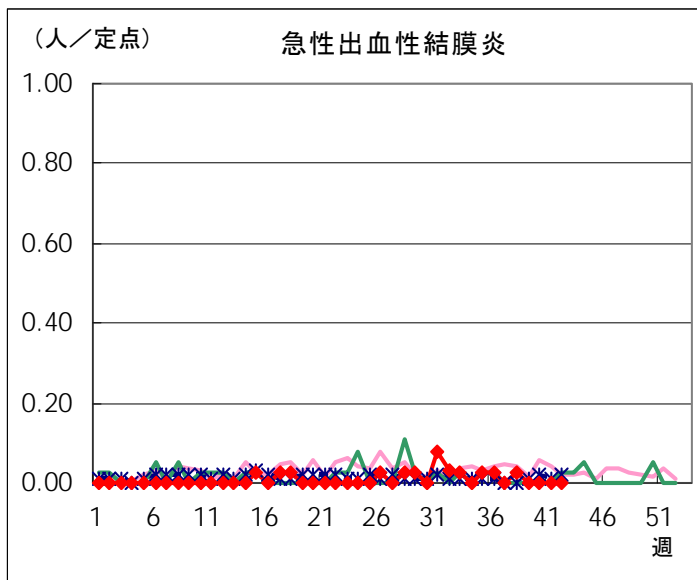




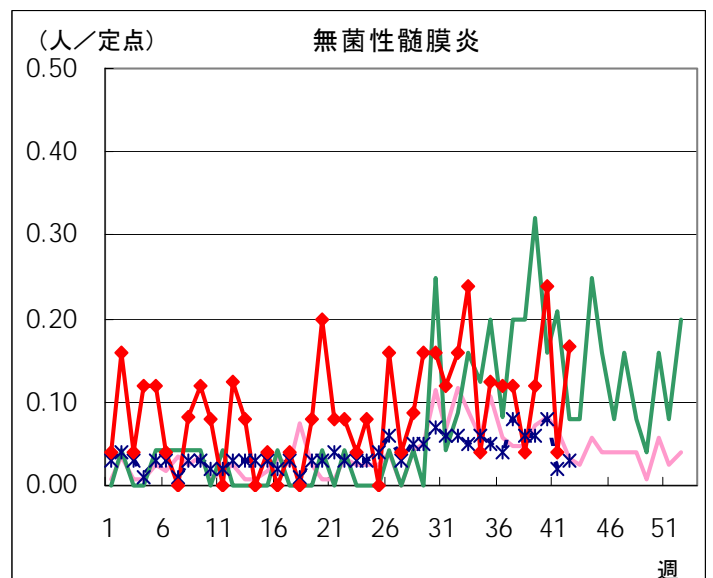
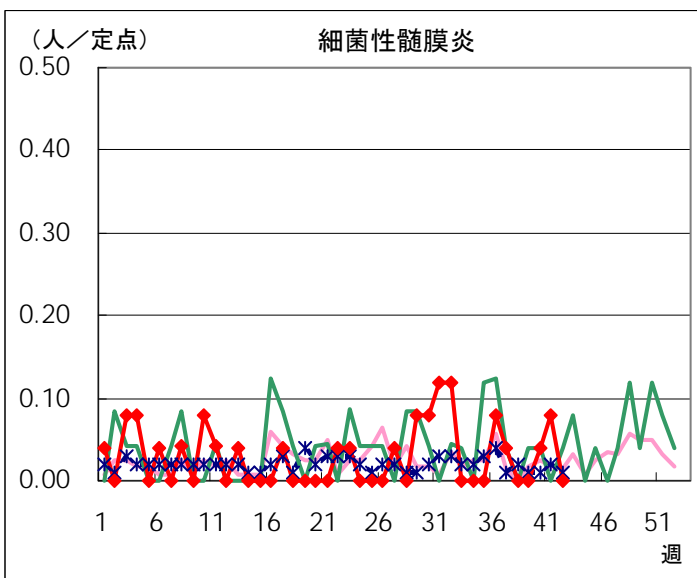
◆ インフルエンザ定点

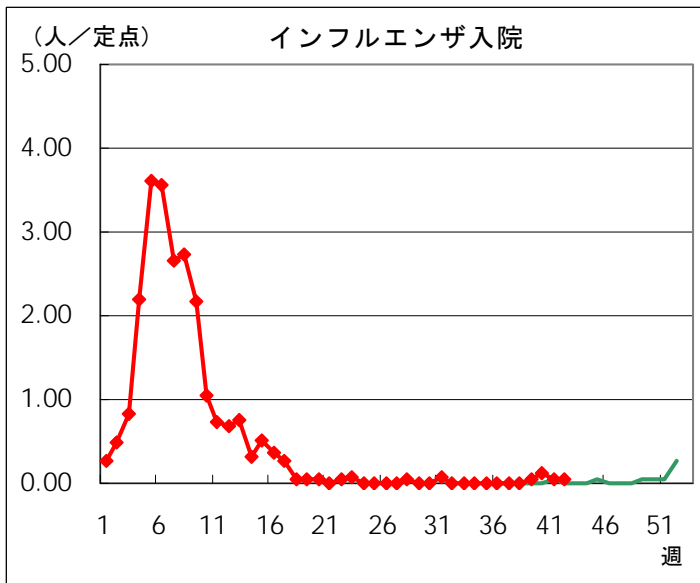
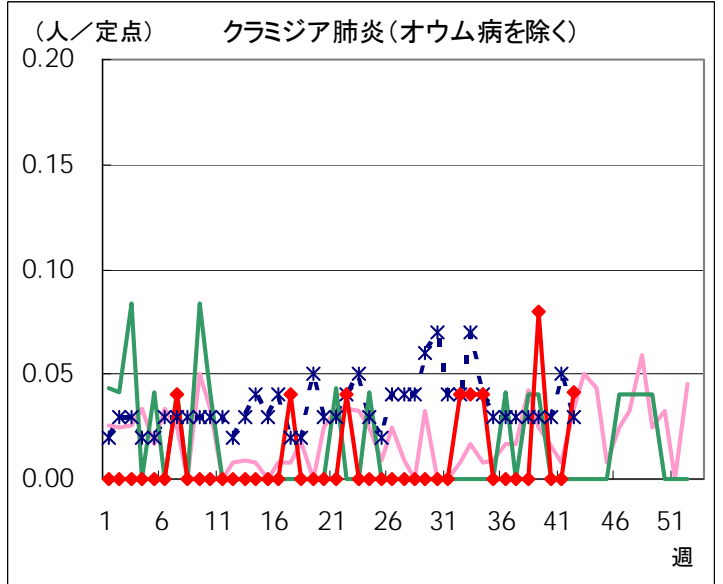
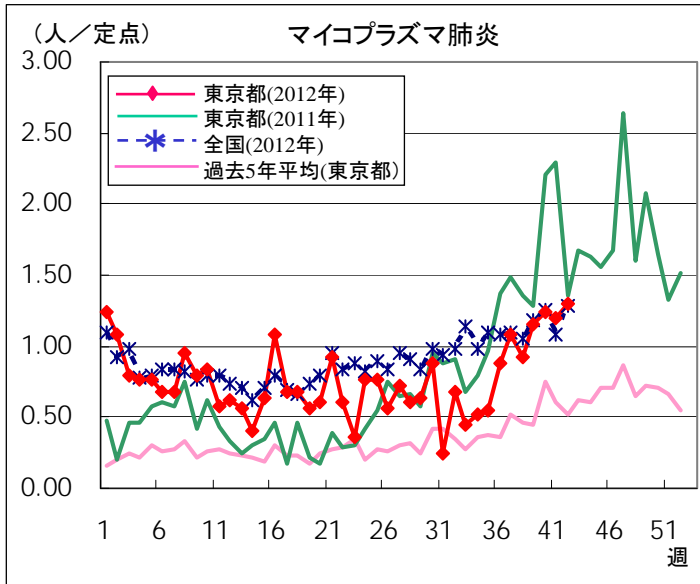


◆ 眼科定点

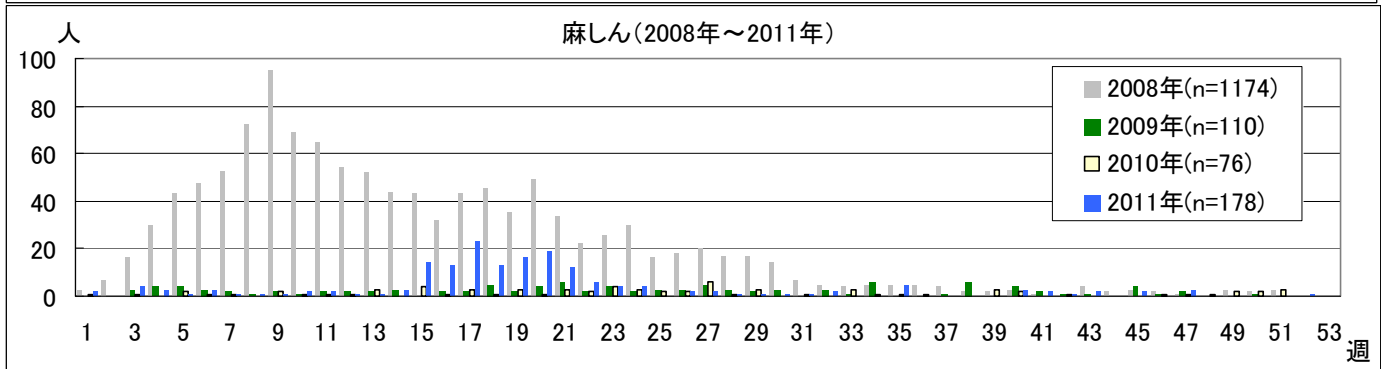
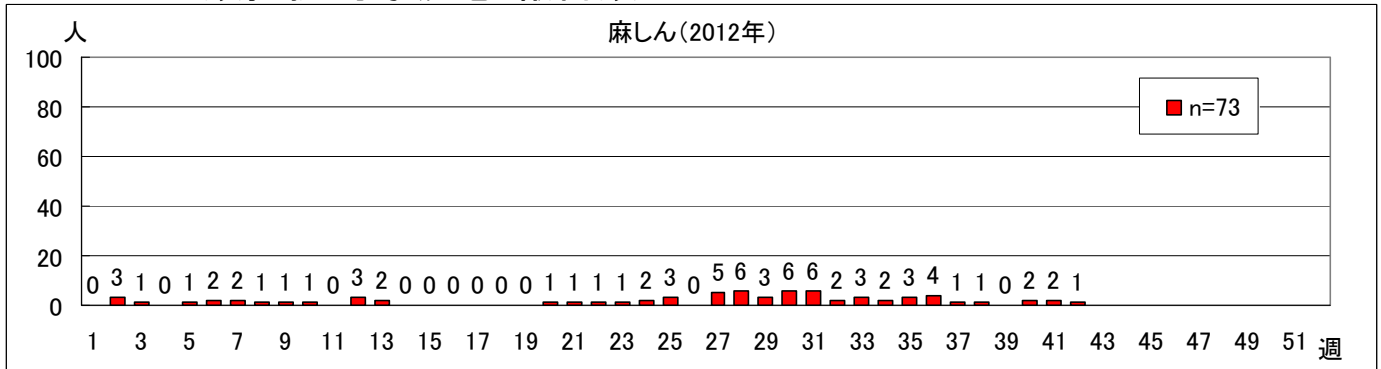


◆ 基幹定点





全数把握対象疾患 報告数【週別保健所受理状況】 2012年42週現在



定点(病原体)医療機関から搬入された検体の検査情報

◇病原体検出状況(インフルエンザウイルスを除く)

検体採取日	臨床診断名	患者年齢	検査試料	検出病原体	検査法
10/5	手足口病 喘息性気管支炎	7M	咽頭拭い液	ライノウイルス	遺伝子
10/3	咽頭炎 突発性発しん	10M	咽頭拭い液	ヒトヘルペスウイルス 6型	
10/12	咽頭結膜熱	1	咽頭拭い液	アデノウイルス エンテロウイルス	
10/6	急性咽頭炎	1	咽頭拭い液	ライノウイルス	
10/9	不明発しん症	1	咽頭拭い液	ライノウイルス ヒトヘルペスウイルス 7型	
10/10	不明発しん症	1	記載無し	エンテロウイルス	
10/1	感染性胃腸炎	2	糞便	ノロウイルスG II	
10/9	手足口病	2	咽頭拭い液	アデノウイルス エンテロウイルス	
10/9	突発性発しん	2	咽頭拭い液	エンテロウイルス ヒトヘルペスウイルス 7型	
10/11	流行性耳下腺炎疑い	3	咽頭拭い液	エンテロウイルス ムンプスウイルス	
10/1	髄膜炎	5	髄液	エンテロウイルス	
10/9	咽頭結膜熱	6	結膜拭い液	アデノウイルス	
10/9	気管支炎	6	咽頭拭い液	エンテロウイルス	
10/10	デング熱 ※	31	血漿	デングウイルス(IgM)	抗体
10/10	インフルエンザ様疾患 (発熱、関節痛)	37	咽頭拭い液	コクサッキーウイルスA群 9型	遺伝子
10/9	マイコプラズマ気管支炎	記載無し	咽頭拭い液	エンテロウイルス	

※ 41週報告の全数把握対象疾患症例

◇遺伝子検査法によるインフルエンザウイルスの亜型別検出件数

※ 「41週」は全て0件でした。

検出件数	AH1pdm09*型	AH1型	AH3型	B型
41週				
2012-2013年 シーズン累計**			7	

* 2011年4月1日から新型インフルエンザ(AH1N1pdm)が季節性インフルエンザに移行されたため、表記を AH1pdm09 とします。

** 2012-2013シーズンの開始は第36週(2012年9月3日～)

病原体検査情報【検出病原体別・週別】

検出病原体		2012年							
		34週	35週	36週	37週	38週	39週	40週	41週
ウイルス	アデノウイルス			4	5	4	6	2	3
	ライノウイルス	1		1	6	1	1	2	3
	ポリオウイルス								
	コクサッキーウイルスA群								1
	コクサッキーウイルスB群								
	エコーウイルス			1					
	エンテロウイルス71								
	その他のエンテロウイルス	4	10	18	7	11	15	14	8
	単純ヘルペスウイルス								
	水痘・帯状疱疹ウイルス				1				
	ヘルペスウイルス6/7	6	4	8	5	3	3	5	3
	EBウイルス	1	1	3	1	3	2	3	
	サイトメガロウイルス				1				
	ムンプスウイルス		2				1		1
	麻疹ウイルス								
	風疹ウイルス			1		1		2	
	パルボウイルスB19								
	RSウイルス	3	5	3	2	4	4	1	
	ノロウイルス								1
	ロタウイルス								
	インフルエンザウイルスAH1								
	インフルエンザウイルスAH3			1	3		3		
	インフルエンザウイルスB								
インフルエンザウイルスAH1pdm09									
デングウイルス(抗体を含む)					1			1	
その他のウイルス	2		3	1	1		1		
細菌	カンピロバクター				1			1	
	サルモネラ								
	腸管出血性大腸菌								
	その他の腸管系病原菌								
	溶血性レンサ球菌								
	百日咳								
	マイコプラズマ								
	その他の細菌								
その他の病原体									

病原体検査情報【検出病原体別・臨床診断名別】

2012年34週～2012年41週

臨床診断名 検出病原体		インフルエンザ	上気道炎	下気道炎	感染性胃腸炎	無菌性髄膜炎	咽頭結膜熱	A群溶連菌咽頭炎	流行性角結膜炎	ヘルパンギーナ	手足口病	伝染性紅斑	不明発しん症	流行性耳下腺炎	水痘	麻疹	風しん	その他	
搬入検体数		9	37	44	17	24	15		5	10	7	1	35	7	1	2	4	99	
ウイルス	アデノウイルス	1	5	1	1		6		3	3	1		2					1	
	ライノウイルス	1	4	2									3		1			4	
	ポリオウイルス																		
	コクサッキーウイルスA群																	1	
	コクサッキーウイルスB群																		
	エコーウイルス																		1
	エンテロウイルス71																		
	その他のエンテロウイルス		17	10		6	7			8	6	1	13	3					16
	単純ヘルペスウイルス																		
	水痘・帯状疱疹しんウイルス												1						
	ヘルペスウイルス6/7		4		1								19						13
	EBウイルス	1	3							3				1				1	5
	サイトメガロウイルス																		1
	ムンプスウイルス					1								3					
	麻疹ウイルス																		
	風しんウイルス																	3	1
	パルボウイルスB19																		
	RSウイルス		3	16						1									2
	ノロウイルス				1														
	ロタウイルス																		
インフルエンザウイルスAH1																			
インフルエンザウイルスAH3	7																		
インフルエンザウイルスB																			
インフルエンザウイルスAH1pdm09																			
デングウイルス(抗体を含む)																		2	
その他のウイルス		2	4				1											1	
細菌	カンピロバクター				2														
	サルモネラ																		
	腸管出血性大腸菌																		
	その他の腸管系病原菌																		
	溶血性レンサ球菌																		
	百日咳																		
	マイコプラズマ																		
	その他の細菌																		
その他の病原体																			