
INFECTIOUS DISEASES WEEKLY REPORT

TOKYO **iDWR**

東京都感染症情報センター

東京都感染症週報

2012年第43週
(10月22日～10月28日)

* 2012年10月31日現在の情報により作成しています。
最新のデータは「Web版感染症発生動向」をご覧ください。
<http://survey.tokyo-eiken.go.jp/>

平成24(2012)年11月1日発行

編集・発行

東京都健康安全研究センター
健康危機管理情報課

電話：03-3363-3213(直通)
FAX：03-5332-7365
e-mail：idsc@tokyo-eiken.go.jp

全数把握対象疾患 報告数 2012年43週

分類	対象疾患	東京都(保健所受理週)				年累計	全国(診断週)	
		40週	41週	42週	43週		43週	年累計
一類	エボラ出血熱							
	クリミア・コンゴ出血熱							
	痘そう							
	南米出血熱							
	ペスト							
	マールブルグ病							
	ラッサ熱							
二類	急性灰白髄炎							
	結核	87	65	76	71	3,741	344	23,902
	ジフテリア							
	重症急性呼吸器症候群 *1							
	鳥インフルエンザ(H5N1)							
三類	コレラ							3
	細菌性赤痢	2	1	3	1	59	2	183
	腸管出血性大腸菌感染症	10	6	27	6	235	59	3,415
	腸チフス				1	10	2	29
	パラチフス				1	9	1	18
四類	E型肝炎	1	2		1	15	1	96
	ウエストナイル熱							
	A型肝炎			1		29	1	139
	エキノкокクス症							11
	黄熱							
	オウム病							6
	オムスク出血熱							
	回帰熱							
	キャサヌル森林病							
	Q熱							
	狂犬病							
	コクシジオイデス症					1		2
	サル痘							
	腎症候性出血熱							
	西部ウマ脳炎							
	ダニ媒介脳炎							
	炭疽							
	チクングニア熱	1	1	1		3		7
	つつが虫病					3	3	206
	デング熱	1	4	1	2	47	5	188
	東部ウマ脳炎							
	鳥インフルエンザ(H5N1を除く)							
	ニパウイルス感染症							
	日本紅斑熱						7	146
	日本脳炎							2
	ハンタウイルス肺症候群							
	Bウイルス病							
	鼻疽							
	ブルセラ症							
	ベネズエラウマ脳炎							
	ヘンドラウイルス感染症							
	発しんチフス							
	ボツリヌス症							3
	マラリア	1		1		20	2	67
野兔病								
ライム病							9	
リッサウイルス感染症								
リフトバレー熱								
類鼻疽								
レジオネラ症	2		2		47	12	699	
レプトスピラ症					4	4	21	
ロッキー山紅斑熱								

分類	対象疾患	東京都(保健所受理週)					全国(診断週)	
		40週	41週	42週	43週	年累計	43週	年累計
五類 (全数届出)	アメーバ赤痢	3	5	2	3	158	15	730
	ウイルス性肝炎(A型・E型を除く)	3		1	1	43	2	182
	急性脳炎 *2	1			1	28		303
	クリプトスポリジウム症					2		6
	クロイツフェルト・ヤコブ病	1		1		13	3	151
	劇症型溶血性レンサ球菌感染症	1	1		1	20	2	209
	後天性免疫不全症候群	9	13	15	8	384	14	1,147
	ジアルジア症		1			11	3	59
	髄膜炎菌性髄膜炎							10
	先天性風しん症候群							1
	梅毒	7	10	2	3	237	17	711
	破傷風					4		91
	バンコマイシン耐性黄色ブドウ球菌感染症							
	バンコマイシン耐性腸球菌感染症	1				9	1	77
	風しん	17	18	24	16	497	20	1,930
	麻しん	2	2	1		73	3	275
2012/10/31集計								

*1 病原体がコロナウイルス属SARSコロナウイルスであるものに限る。

*2 ウエストナイル脳炎、西部ウマ脳炎、ダニ媒介脳炎、東部ウマ脳炎、日本脳炎、ベネズエラウマ脳炎及びリフトバレー熱を除く。

(全数把握対象疾患のコメント)

〈二類感染症〉

結核 71件 肺結核 35件、その他の結核 7件、肺結核及びその他の結核 1件、無症状病原体保有者 27件、疑似症 1件、年齢は10歳未満 4件(うち5歳未満 3件)、10代 1件、20代 6件、30代 12件、40代 8件、50代 8件、60代 17件、70代 7件、80代 3件、90歳以上 5件、推定感染地は国内 69件、中国 1件、国内又は韓国 1件であった。

〈三類感染症〉

細菌性赤痢 1件 患者、年齢は30代、菌種はソンネ、推定感染地はモロッコ、推定感染経路は経口感染であった。

腸管出血性大腸菌感染症 6件 患者 3件、無症状病原体保有者 3件、血清型・毒素型はO157 VT1・VT2 2件、O157 VT2 1件、O26 VT1・VT2 1件、O157 VT(型不明) 1件、O26 VT(型不明) 1件、年齢は10歳未満 2件(うち5歳未満 1件)、20代 1件、30代 1件、40代 1件、50代 1件、推定感染地は国内 6件、推定感染経路は経口感染 2件、接触感染 2件、その他(不明) 2件であった。

腸チフス 1件 患者、年齢は40代、推定感染地はインド又はタイ、推定感染経路は経口感染であった。

パラチフス 1件 患者、年齢は30代、推定感染地はインド、推定感染経路はその他(川での沐浴)であった。

〈四類感染症〉

E型肝炎 1件 患者、年齢は80代、推定感染地は国内、推定感染経路はその他であった。

デング熱 2件 患者 2件、年齢は30代 2件、推定感染地はインド 1件、カンボジア 1件であった。

〈五類感染症〉

アメーバ赤痢 3件 腸管 3件、年齢は40代 3件、推定感染地は国内 3件、推定感染経路は性的接触(異性間) 1件、経口感染 1件、その他(不明) 1件であった。

ウイルス性肝炎 1件 C型、年齢は20代、推定感染地は国内、推定感染経路は針等の鋭利なものの刺入による感染であった。

急性脳炎 1件 病原体は不明、年齢は10代、推定感染地は国内、推定感染経路はその他(不明)であった。

劇症型溶血性レンサ球菌感染症 1件 血清群は不明、年齢は80代、推定感染地は国内、推定感染経路はその他(不明)であった。

後天性免疫不全症候群 8件 AIDS 1件、無症候キャリア 7件、AIDS患者の年齢は40代、無症候キャリアの年齢は20代 2件、30代 1件、40代 3件、60代 1件、推定感染地は国内 5件、不明 3件、推定感染経路は性的接触 8件(同性間 5件、異性間 2件、性別不明 1件)であった。

梅毒 3件 早期顕症梅毒Ⅰ期 1件、早期顕症梅毒Ⅱ期 2件、年齢は20代 1件、30代 2件、推定感染地は国内 3件、推定感染経路は性的接触 3件(同性間 1件、異性間 2件)であった。

風しん 16件 検査診断例 13件、臨床診断例 3件、年齢は10代 1件、20代 7件、30代 6件、50代 2件、推定感染地は国内 16件、推定感染経路は飛沫・飛沫核感染 7件、接触感染 4件、その他(不明) 5件、風しん含有ワクチン接種歴は2回接種 1件、接種なし 3件、不明 12件であった。

※ 第42週該当分として、〔四類〕レジオネラ 1件及び〔五類〕風しん 2件の追加報告があった。

定点把握対象疾患 報告数 2012年43週

定点種別	対象疾患	2012年					報告 医療 機関数	定点 医療 機関数
		40週	41週	42週	43週	定点当たり		
小児科	RSウイルス感染症	567	359	297	254	0.98	260	264
	咽頭結膜熱	129	72	84	82	0.32		
	A群溶血性レンサ球菌咽頭炎	288	300	339	341	1.31		
	感染性胃腸炎	947	770	1,073	1,244	4.78		
	水痘	99	128	103	178	0.68		
	手足口病	148	128	103	103	0.40		
	伝染性紅斑	10	9	13	12	0.05		
	突発性発しん	181	172	172	164	0.63		
	百日咳	8	4	3	9	0.03		
	ヘルパンギーナ	115	79	46	58	0.22		
	流行性耳下腺炎	83	76	51	59	0.23		
	川崎病(注1)	3	6		2	0.01		
	不明発しん症(注1)	33	32	32	24	0.09		
インフルエンザ	インフルエンザ(注2)	11	17	19	16	0.04	414	419
眼科	急性出血性結膜炎				1	0.03	38	39
	流行性角結膜炎	16	12	17	14	0.37		
基幹	細菌性髄膜炎(注3)	1	2		3	0.12	25	25
	無菌性髄膜炎	6	1	4	2	0.08		
	マイコプラズマ肺炎	31	30	33	36	1.44		
	クラミジア肺炎(オウム病を除く)			1	1	0.04		
	インフルエンザ入院(注4)	3	1	1				

2012/10/31集計

(注1) 不明発しん症、川崎病 は東京都が独自に指定する疾患である。

(注2) 鳥インフルエンザを除く。

(注3) 髄膜炎菌性髄膜炎を除く。

(注4) 2011年36週より開始

(今週の注目される定点把握対象疾患)

- ・RSウイルス感染症の定点当り報告数は3週連続で減少した。
- ・感染性胃腸炎の定点当り報告数は2週連続で増加した。
- ・マイコプラズマ肺炎の定点当り報告数は2週連続で増加した。

(小児科・内科定点医療機関からのコメント)

墨田区

- ・インフルエンザA型 1名。

世田谷区

- ・アデノウイルス迅速キット陽性 2名。
- ・胃腸炎患者の増加が目立つ気がします。
- ・嘔吐下痢症が増えています。マイコプラズマ感染症疑い例も多い。
- ・インフルエンザA型 1名。

杉並区

- ・インフルエンザA型 1名。

荒川区

- ・病原性大腸菌O25の報告がありました。
- ・アデノウイルス増えています。感染性胃腸炎、ノロウイルス迅速キット陽性 3名。
- ・感染性胃腸炎、病原性大腸菌O1の報告がありました。

足立区

- ・マイコプラズマ肺炎 2名(4歳児、5歳児)。
- ・マイコプラズマ肺炎 2名、仮性クレープ 1名。

葛飾区

- ・ヘルペス性歯肉口内炎(1歳児、2歳児)、EBウイルス感染症(5歳児)。

八王子市

- ・アデノウイルス感染症(1歳、6歳)。
- ・咽頭結膜熱、アデノウイルス(6歳)。
- ・感染性胃腸炎7名中、病原性大腸菌O25、O142、カンピロバクター、エロモナス 各1名。
- ・インフルエンザB型 1名(40代)。
- ・インフルエンザB型 1名。

南多摩

- ・先週から感染性胃腸炎がみられるようになっている。
- ・インフルエンザB型 4名。

多摩小平

- ・マイコプラズマ肺炎 2名。
- ・病原性大腸菌 9名。マイコプラズマ肺炎、アデノウイルス感染症 各1名。
- ・手足口病の2例は兄弟で、地方から東京の実家に帰省してきたばかりで発症、地方の地元では手足口病が流行しているとのこと。

定点把握対象疾患 報告数【年齢階級別】 2012年43週

定点種別	小児科									
	RSウイルス感染症	咽頭結膜熱	A群溶血性レンサ球菌咽頭炎	感染性胃腸炎	水痘	手足口病	伝染性紅斑	突発性発しん	百日咳	ヘルパンギーナ
～6か月	35	1	1	27	1			2	1	
～1歳	72		1	107	6	8	1	52		6
1歳	96	9	6	181	35	24	1	92		7
2歳	32	15	7	114	25	24	1	13		17
3歳	10	16	31	113	29	15	2	3		9
4歳	5	7	39	94	35	10	1	2	1	7
5歳	3	7	54	71	18	5	3		1	2
6歳		9	65	76	11	4			1	
7歳		7	35	69	6	6	3			2
8歳		2	37	67	3	3			1	2
9歳		3	11	38	4	1				2
10～14歳		4	33	127	4	1				1
15～19歳		1	5	24					1	
20～29歳	1	1	16	136	1	2			3	3
30～39歳										
40～49歳										
50～59歳										
60～69歳										
70～79歳										
80歳以上										
合計	254	82	341	1,244	178	103	12	164	9	58
先週比	-43	-2	2	171	75		-1	-8	6	12

注：小児科定点把握対象疾患の「20～29歳」は「20歳以上」と読み替える。
眼科定点把握対象疾患のうち、「70～79歳」は「70歳以上」と読み替える。

定点種別	小児科			インフルエンザ	眼科	
	流行性耳下腺炎	川崎病	不明発しん症	インフルエンザ	急性出血性結膜炎	流行性角結膜炎
～6か月						
～1歳			2			
1歳	4	1	10			
2歳	3		4	1		
3歳	6	1	3			
4歳	7		2			
5歳	14					1
6歳	9		2			
7歳	7					
8歳	2		1	3		
9歳	2			3		
10～14歳	4			4		
15～19歳				1		
20～29歳	1					3
30～39歳				1		5
40～49歳				2		3
50～59歳					1	2
60～69歳				1		
70～79歳						
80歳以上						
合計	59	2	24	16	1	14
先週比	8	2	-8	-3	1	-3

注：小児科定点把握対象疾患の「20～29歳」は「20歳以上」と読み替える。
眼科定点把握対象疾患のうち、「70～79歳」は「70歳以上」と読み替える。

全数把握対象疾患 (風しん、麻しん)報告数

【年齢階級別】 2012年43週

	風しん	麻しん
0歳		
1歳		
2歳		
3歳		
4歳		
5歳		
6歳		
7歳		
8歳		
9歳		
10～14歳		
15～19歳	1	
20～29歳	7	
30～39歳	6	
40～49歳		
50～59歳	2	
60～69歳		
70～79歳		
80歳以上		
合計	16	

定点把握対象疾患 報告数【保健所別】 2012年43週

定点種別	小児科									
	RSウイルス 感染症	咽頭結膜熱	A群溶血性 レンサ球菌 咽頭炎	感染性 胃腸炎	水痘	手足口病	伝染性 紅斑	突発性 発しん	百日咳	ヘルパン ギーナ
千代田	1			2	1			1		
中央区	1		5	13		6		1		
みなと	14	4	4	30	8	4		4		
新宿区	10		4	35	1	3		4		
文京	1		1	10	2			3		1
台東	4		2	21	2	1	3	1		
墨田区	5		5	7	2			3		
江東区	10		10	61	3	6		8		1
品川区	8	1	9	50	2	1		2		
目黒区	2		1	11		4		2		
大田区	17	12	22	88	3	7	1	13		11
世田谷	7	5	29	116	15	4		9	1	2
渋谷区	2		2	10	4	1				
中野区	8		7	34	2	3	1	2		
杉並	6		5	51	4	2	1	5		2
池袋	3			11						2
北区	1			18	16	4		3		2
荒川区	9	24	10	30	7			4		
板橋区	2	1	5	17	4	1		5	1	
練馬区	8	4	21	39	14	1		5	1	
足立	9	5	10	67	4	11		10	2	3
葛飾区	4		14	34	2	3		9		
江戸川	9	4	22	90	4	6	1	13		2
八王子市	35	5	36	102	18	9		6		4
町田市	7	2	20	56	7	5		4		11
西多摩		1	4	29	6	2		2		1
南多摩	15	4	10	39	13	5	1	5		2
多摩立川	25	1	18	33	6	3		4	1	
多摩府中	9	3	33	83	8	2	4	14	2	2
多摩小平	22	6	31	57	20	9		22	1	3
島しょ			1							9
東京都合計	254	82	341	1,244	178	103	12	164	9	58

全数把握対象疾患
(風しん、麻しん)報告数

【保健所別】 2012年43週

定点種別	小児科			インフルエンザ	眼科	
	流行性 耳下腺炎	川崎病	不明 発しん症	インフル エンザ	急性出血 性結膜炎	流行性 角結膜炎
千代田	1					
中央区						
みなと	2					
新宿区		1				
文京						2
台東						
墨田区	2	1		1		
江東区	1					1
品川区						
目黒区			1			2
大田区	4		5			1
世田谷	2			1		
渋谷区	3					
中野区	2		2			
杉並	9			1		
池袋					1	
北区	1		1			
荒川区			1			1
板橋区	2		2			2
練馬区	2					
足立	7					2
葛飾区	1		3			
江戸川			1	1		
八王子市	6		2	2		
町田市	2		1	2		
西多摩	2		1	3		
南多摩	2			4		
多摩立川			1	1		
多摩府中	6		1			
多摩小平	2		2			3
島しょ						

東京都合計	59	2	24	16	1	14
-------	----	---	----	----	---	----

	風しん	麻しん
千代田		
中央区		
みなと		
新宿区	5	
文京	1	
台東	1	
墨田区		
江東区		
品川区		
目黒区	1	
大田区	1	
世田谷		
渋谷区		
中野区	2	
杉並		
池袋		
北区		
荒川区	1	
板橋区		
練馬区		
足立		
葛飾区		
江戸川		
八王子市		
町田市		
西多摩		
南多摩		
多摩立川	2	
多摩府中	1	
多摩小平	1	
島しょ		

東京都合計	16	
-------	----	--

定点把握対象疾患 報告数【保健所別・定点当たり】 2012年43週

定点種別	小児科									
	RS ウイルス 感染症	咽頭 結膜熱	A群溶血性 レンサ球菌 咽頭炎	感染性 胃腸炎	水痘	手足口病	伝染性 紅斑	突発性 発しん	百日咳	ヘルパン ギーナ
千代田	0.33			0.67	0.33			0.33		
中央区	0.33		1.67	4.33		2.00		0.33		
みなと	2.33	0.67	0.67	5.00	1.33	0.67		0.67		
新宿区	1.25		0.50	4.38	0.13	0.38		0.50		
文京	0.25		0.25	2.50	0.50			0.75		0.25
台東	1.00		0.50	5.25	0.50	0.25	0.75	0.25		
墨田区	1.00		1.00	1.40	0.40			0.60		
江東区	1.11		1.11	6.78	0.33	0.67		0.89		0.11
品川区	1.00	0.13	1.13	6.25	0.25	0.13		0.25		
目黒区	0.40		0.20	2.20		0.80		0.40		
大田区	1.42	1.00	1.83	7.33	0.25	0.58	0.08	1.08		0.92
世田谷	0.44	0.31	1.81	7.25	0.94	0.25		0.56	0.06	0.13
渋谷区	0.50		0.50	2.50	1.00	0.25				
中野区	1.14		1.00	4.86	0.29	0.43	0.14	0.29		
杉並	0.60		0.50	5.10	0.40	0.20	0.10	0.50		0.20
池袋	0.60			2.20						0.40
北区	0.14			2.57	2.29	0.57		0.43		0.29
荒川区	2.25	6.00	2.50	7.50	1.75			1.00		
板橋区	0.22	0.11	0.56	1.89	0.44	0.11		0.56	0.11	
練馬区	0.67	0.33	1.75	3.25	1.17	0.08		0.42	0.08	
足立	0.69	0.38	0.77	5.15	0.31	0.85		0.77	0.15	0.23
葛飾区	0.50		1.75	4.25	0.25	0.38		1.13		
江戸川	0.75	0.33	1.83	7.50	0.33	0.50	0.08	1.08		0.17
八王子市	3.18	0.45	3.27	9.27	1.64	0.82		0.55		0.36
町田市	0.88	0.25	2.50	7.00	0.88	0.63		0.50		1.38
西多摩		0.13	0.50	3.63	0.75	0.25		0.25		0.13
南多摩	1.67	0.44	1.11	4.33	1.44	0.56	0.11	0.56		0.22
多摩立川	1.79	0.07	1.29	2.36	0.43	0.21		0.29	0.07	
多摩府中	0.45	0.15	1.65	4.15	0.40	0.10	0.20	0.70	0.10	0.10
多摩小平	1.47	0.40	2.07	3.80	1.33	0.60		1.47	0.07	0.20
島しょ			1.00							9.00

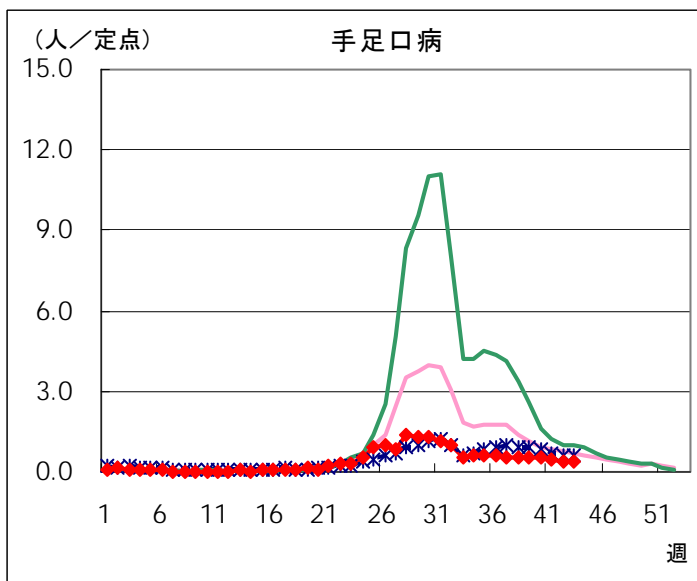
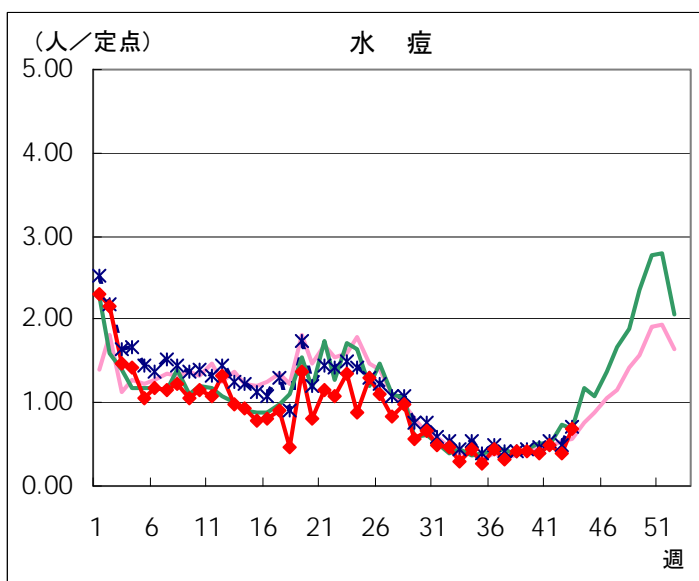
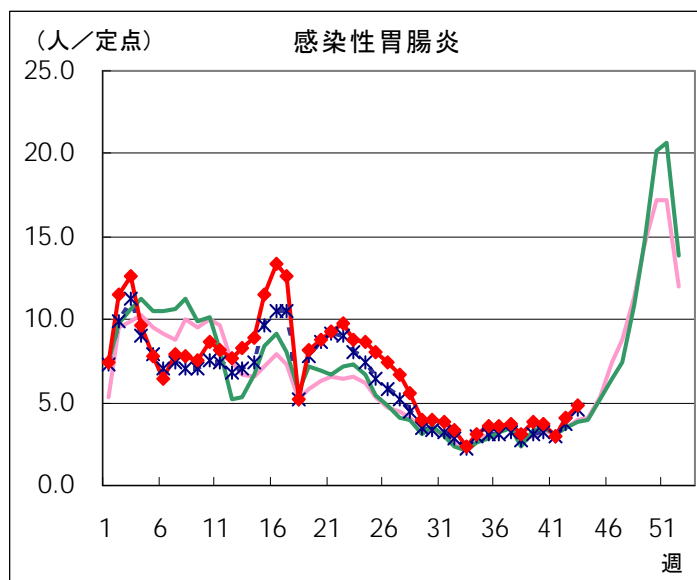
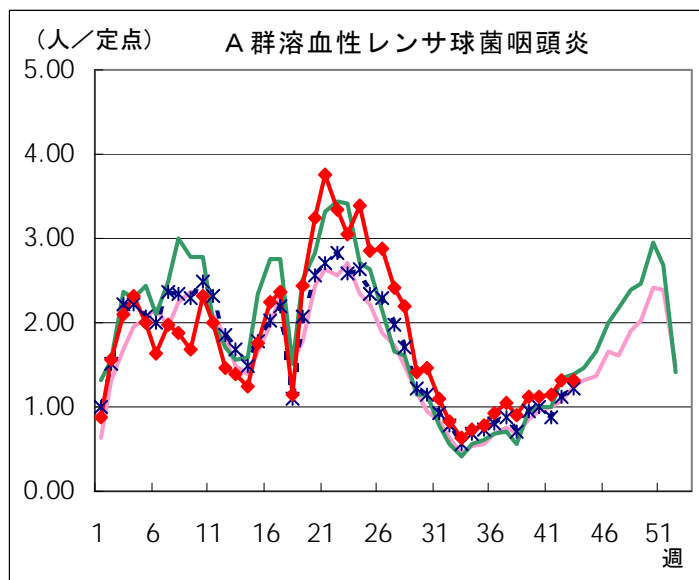
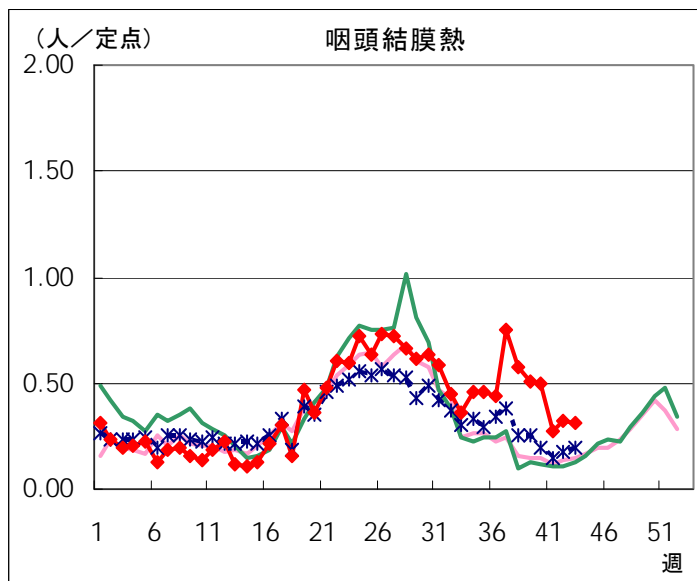
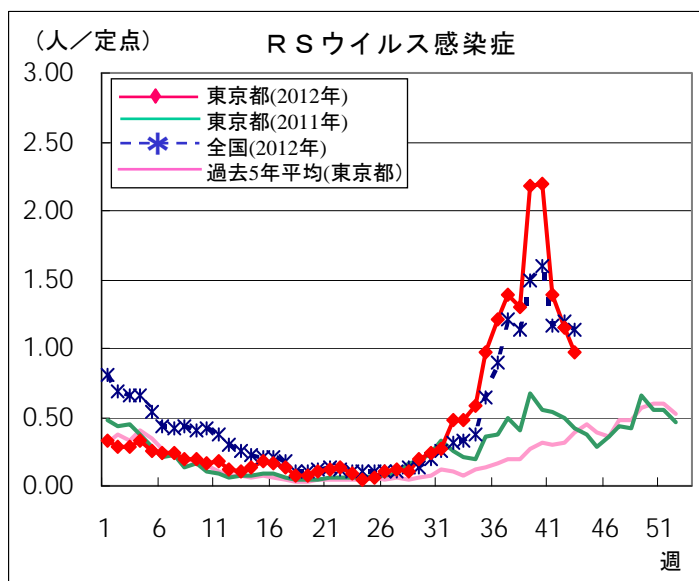
東京都	0.98	0.32	1.31	4.78	0.68	0.40	0.05	0.63	0.03	0.22
-----	------	------	------	------	------	------	------	------	------	------

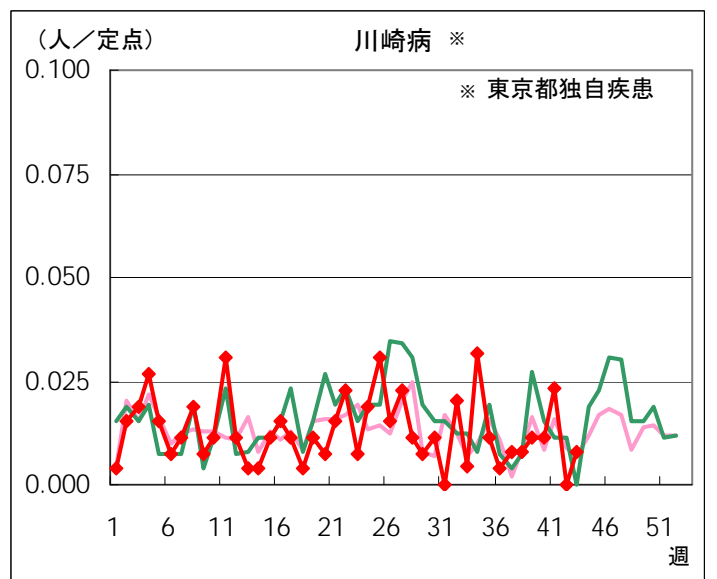
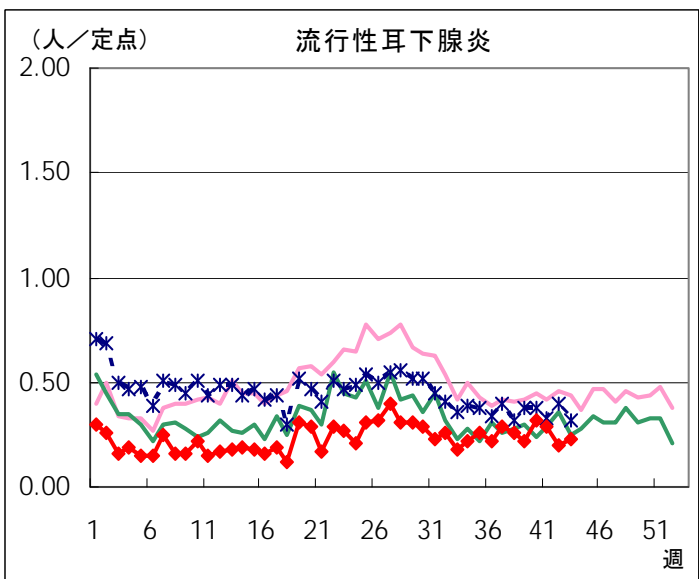
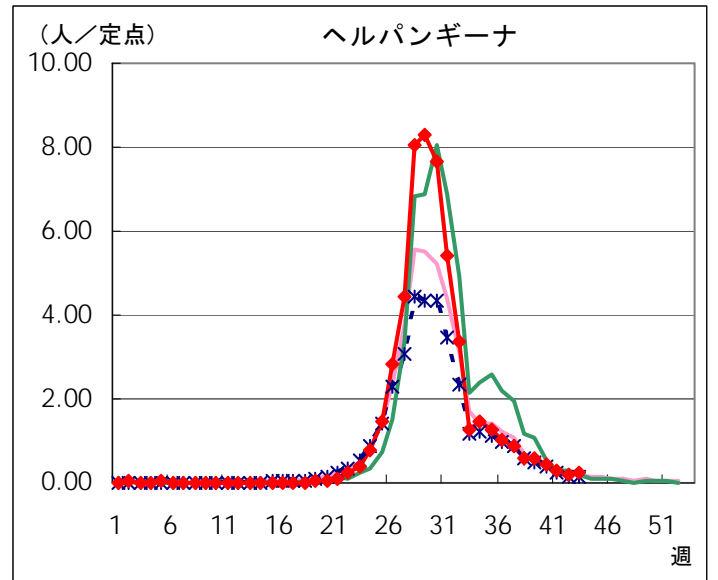
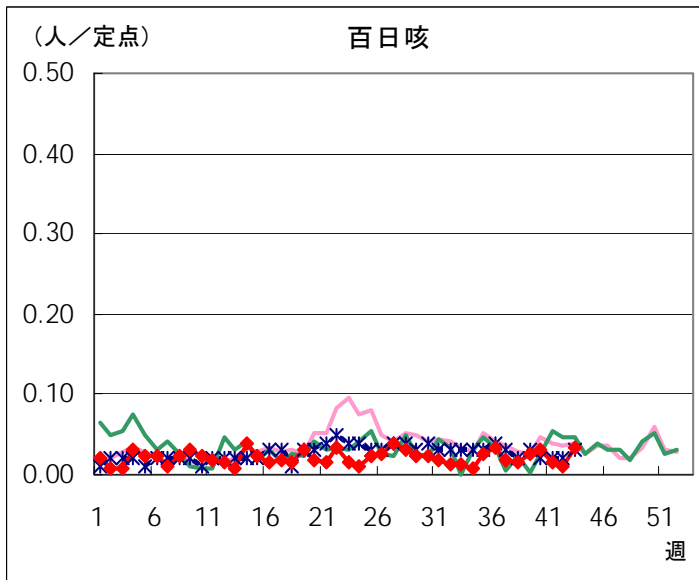
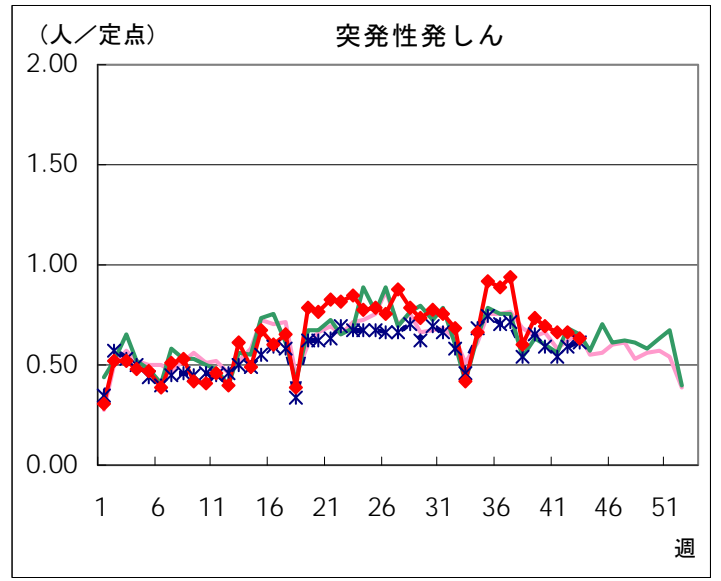
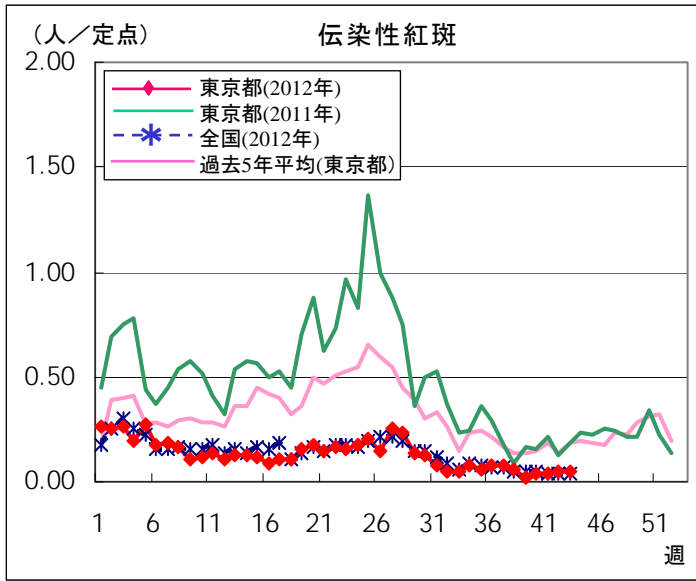
定点種別	小児科			インフルエンザ	眼科	
	流行性 耳下腺炎	川崎病	不明 発しん症	インフル エンザ	急性出血 性結膜炎	流行性 角結膜炎
千代田	0.33					
中央区						
みなと	0.33					
新宿区		0.13				
文京						2.00
台東						
墨田区	0.40	0.20		0.13		
江東区	0.11					1.00
品川区						
目黒区			0.20			2.00
大田区	0.33		0.42			0.50
世田谷	0.13			0.04		
渋谷区	0.75					
中野区	0.29		0.29			
杉並	0.90			0.06		
池袋					1.00	
北区	0.14		0.14			
荒川区			0.25			1.00
板橋区	0.22		0.22			1.00
練馬区	0.17					
足立	0.54					1.00
葛飾区	0.13		0.38			
江戸川			0.08	0.05		
八王子市	0.55		0.18	0.11		
町田市	0.25		0.13	0.15		
西多摩	0.25		0.13	0.21		
南多摩	0.22			0.29		
多摩立川			0.07	0.05		
多摩府中	0.30		0.05			
多摩小平	0.13		0.13			1.50
島しょ						

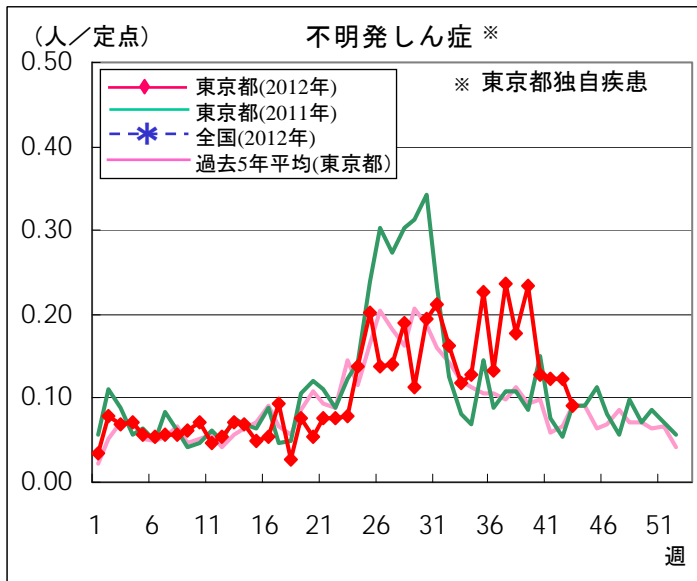
東京都	0.23	0.01	0.09	0.04	0.03	0.37
-----	------	------	------	------	------	------

定点把握対象疾患 報告数【週別発生状況】 2012年43週現在

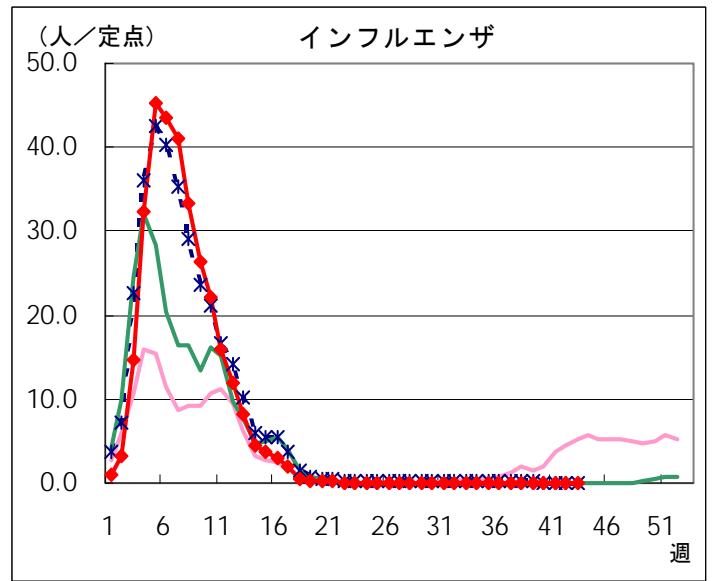
◆ 小児科定点



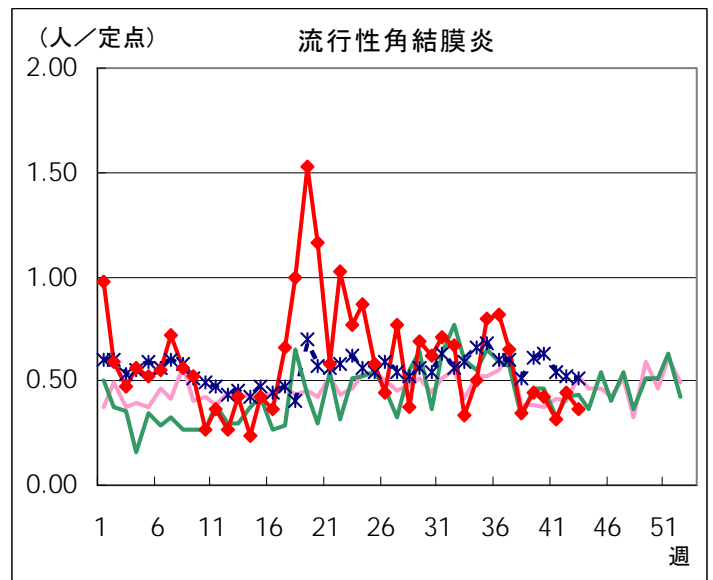
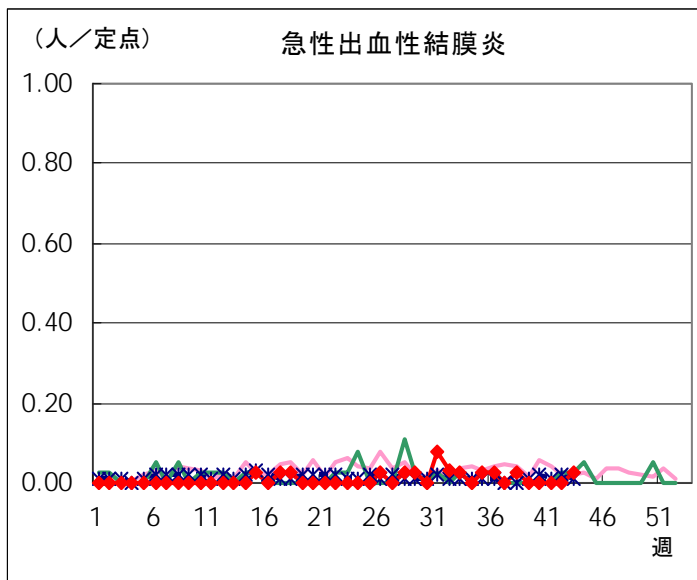




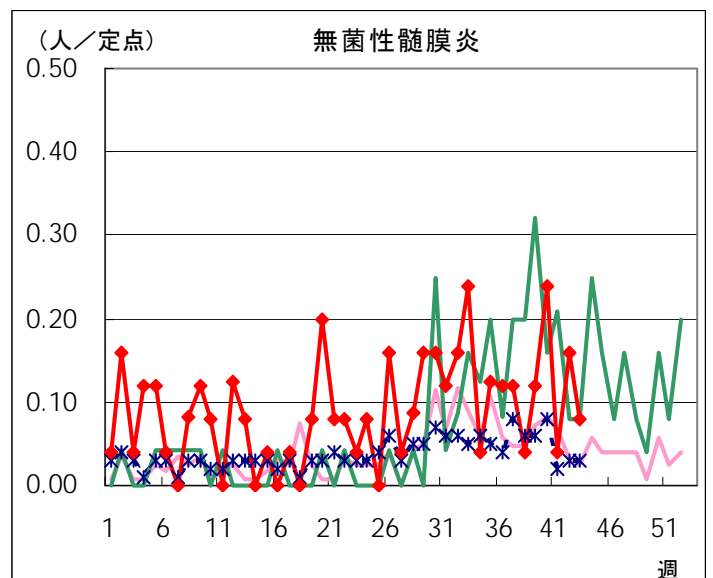
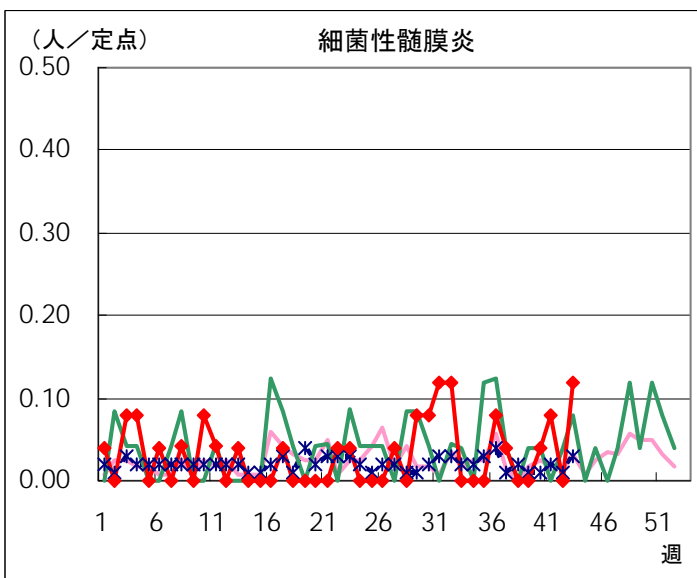
◆ インフルエンザ定点

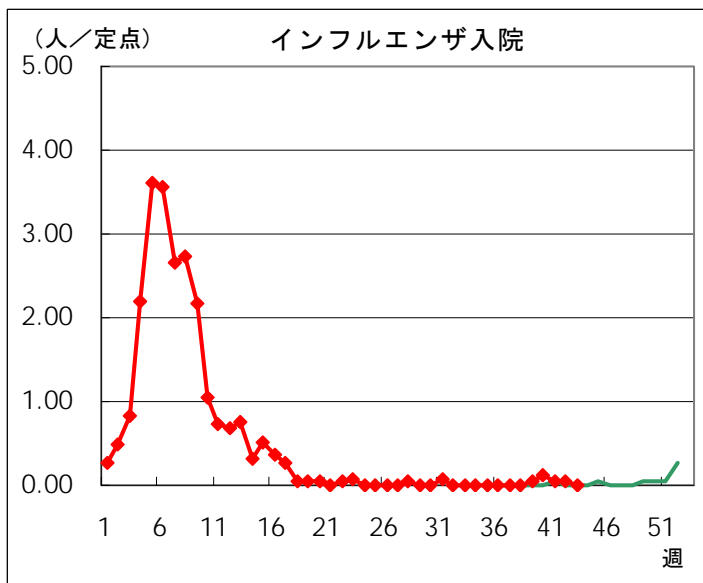
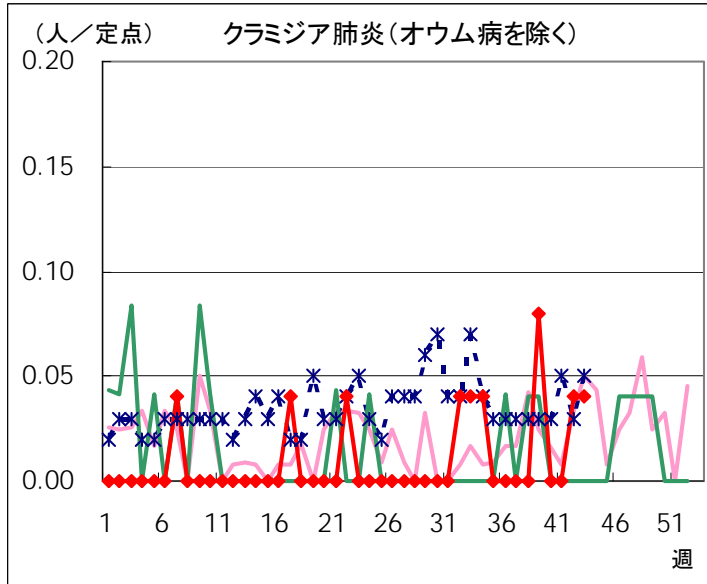
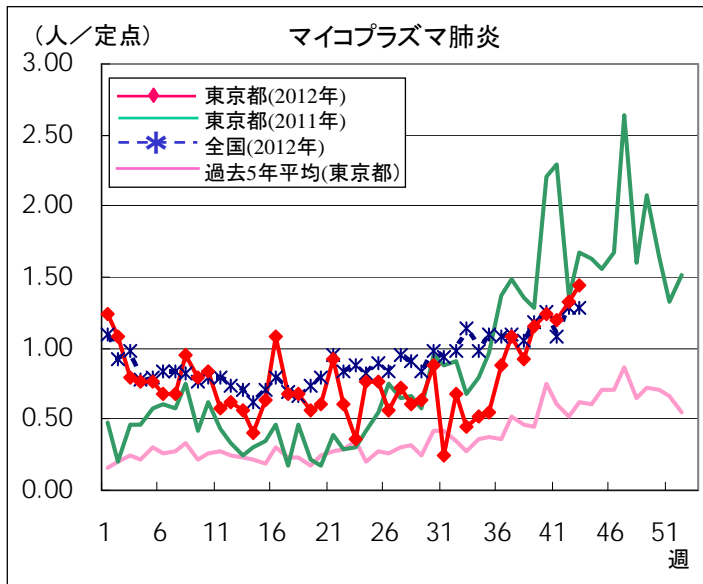


◆ 眼科定点

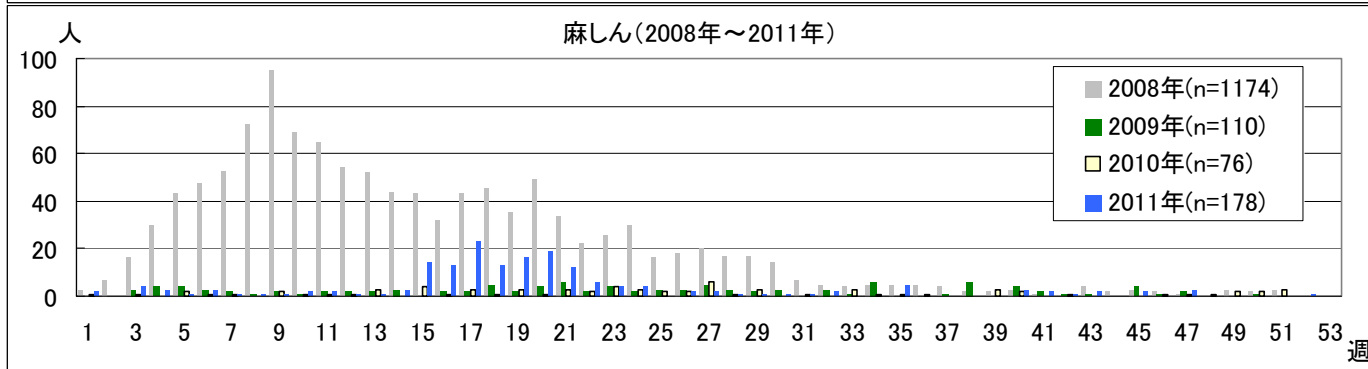
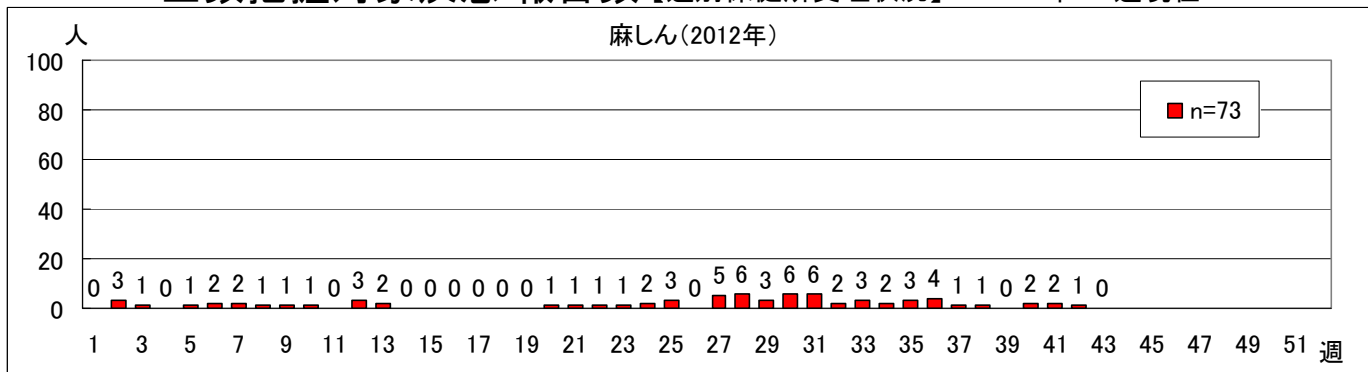


◆ 基幹定点





全数把握対象疾患 報告数【週別保健所受理状況】 2012年43週現在



定点(病原体)医療機関から搬入された検体の検査情報

◇病原体検出状況(インフルエンザウイルスを除く)

検体採取日	臨床診断名	患者年齢	検査試料	検出病原体	検査法
10/12	RSウイルス感染症	3M	鼻汁	RSウイルス	遺伝子
10/16	RSウイルス感染症	7M	鼻汁	RSウイルス	
10/17	エンテロウイルス感染症	10M	咽頭拭い液	エンテロウイルス	
10/17	喘息性気管支炎	11M	咽頭拭い液	ライノウイルス	
10/16	手足口病	11M	咽頭拭い液	エンテロウイルス	
10/16	咽頭炎 手足口病	2	咽頭拭い液	エンテロウイルス	
10/12	急性気管支炎	2	咽頭拭い液	アデノウイルス	
10/15	不明発しん症	2	咽頭拭い液	ヒトヘルペスウイルス 6型	
10/14	けいれん重積	3	鼻汁	アデノウイルス	
10/15	気管支炎	4	咽頭拭い液	ライノウイルス	
10/16	不明発しん症	4	咽頭拭い液	エンテロウイルス	
10/10	アデノウイルス感染症疑い	5	咽頭拭い液	アデノウイルス	
10/18	インフルエンザ	11	咽頭拭い液	ライノウイルス	
10/16	急性咽頭炎	35	咽頭拭い液	EBウイルス	
10/15	風しん疑い	38	咽頭拭い液	風しんウイルス	

◇遺伝子検査法によるインフルエンザウイルスの亜型別検出件数

検出件数	AH1pdm09*型	AH1型	AH3型	B型
42週				1
2012-2013年 シーズン累計**			7	1

* 2011年4月1日から新型インフルエンザ(AH1N1pdm)が季節性インフルエンザに移行されたため、表記をAH1pdm09とします。

** 2012-2013シーズンの開始は第36週(2012年9月3日～)

病原体検査情報【検出病原体別・週別】

検出病原体		2012年							
		35週	36週	37週	38週	39週	40週	41週	42週
ウイルス	アデノウイルス		4	5	4	6	2	3	3
	ライノウイルス		1	6	1	1	2	3	3
	ポリオウイルス								
	コクサッキーウイルスA群							1	
	コクサッキーウイルスB群								
	エコーウイルス		1						
	エンテロウイルス71								
	その他のエンテロウイルス	10	18	7	11	15	14	8	4
	単純ヘルペスウイルス								
	水痘・帯状疱疹ウイルス			1					
	ヘルペスウイルス6/7	4	8	5	3	3	5	3	1
	EBウイルス	1	3	1	3	2	3		1
	サイトメガロウイルス			1					
	ムンプスウイルス	2				1		1	
	麻疹ウイルス								
	風疹ウイルス		1		1		2		1
	パルボウイルスB19								
	RSウイルス	5	3	2	4	4	1		2
	ノロウイルス							1	
	ロタウイルス								
	インフルエンザウイルスAH1								
	インフルエンザウイルスAH3		1	3		3			
	インフルエンザウイルスB								1
インフルエンザウイルスAH1pdm09									
デングウイルス(抗体を含む)				1			1		
その他のウイルス		3	1	1		1			
細菌	カンピロバクター			1			1		
	サルモネラ								
	腸管出血性大腸菌								
	その他の腸管系病原菌								
	溶血性レンサ球菌								
	百日咳								
	マイコプラズマ								
	その他の細菌								
その他の病原体									

病原体検査情報【検出病原体別・臨床診断名別】

2012年35週～2012年42週

臨床診断名 検出病原体		インフル エンザ	上 気 道 炎	下 気 道 炎	感 染 性 胃 腸 炎	無 菌 性 髄 膜 炎	咽 頭 結 膜 熱	A 群 溶 連 菌 咽 頭 炎	流 行 性 角 結 膜 炎	へ ル パ ン ギ ー ナ	手 足 口 病	伝 染 性 紅 斑	不 明 発 し ん 症	流 行 性 耳 下 腺 炎	水 痘	麻 し ん	風 し ん	そ の 他	
搬入検体数		11	40	44	18	23	13		5	10	9	1	35	7	1	2	5	103	
ウ イ ル ス	アデノウイルス	1	6	2	1		6		3	3	1		2					2	
	ライノウイルス	2	3	4									3		1			4	
	ポリオウイルス																		
	コクサッキーウイルスA群																	1	
	コクサッキーウイルスB群																		
	エコーウイルス																		1
	エンテロウイルス71																		
	その他のエンテロウイルス		16	9		6	7			8	8	1	12	3					17
	単純ヘルペスウイルス																		
	水痘・帯状疱疹しんウイルス													1					
	ヘルペスウイルス6/7		3		1									16					12
	EBウイルス	1	4							3				1				1	4
	サイトメガロウイルス																		1
	ムンプスウイルス					1								3					
	麻しんウイルス																		
	風しんウイルス																	4	1
	パルボウイルスB19																		
	RSウイルス		2	16							1								2
	ノロウイルス				1														
	ロタウイルス																		
インフルエンザウイルスAH1																			
インフルエンザウイルスAH3	7																		
インフルエンザウイルスB	1																		
インフルエンザウイルスAH1pdm09																			
デングウイルス (抗体を含む)																		2	
その他のウイルス		1	3				1											1	
細 菌	カンピロバクター				2														
	サルモネラ																		
	腸管出血性大腸菌																		
	その他の腸管系病原菌																		
	溶血性レンサ球菌																		
	百日咳																		
	マイコプラズマ																		
	その他の細菌																		
その他の病原体																			