

---

INFECTIOUS DISEASES WEEKLY REPORT

TOKYO **iDWR**

東京都感染症情報センター

---

# 東京都感染症週報

2012年第45週  
(11月5日～11月11日)

\* 2012年11月14日現在の情報により作成しています。  
最新のデータは「Web版感染症発生動向」をご覧ください。  
<http://survey.tokyo-eiken.go.jp/>

平成24(2012)年11月15日発行

編集・発行

東京都健康安全研究センター  
健康危機管理情報課

電話：03-3363-3213(直通)  
FAX：03-5332-7365  
e-mail：idsc@tokyo-eiken.go.jp

---

# 全数把握対象疾患 報告数 2012年45週

分類	対象疾患	東京都(保健所受理週)				年累計	全国(診断週)	
		42週	43週	44週	45週		45週	年累計
一類	エボラ出血熱							
	クリミア・コンゴ出血熱							
	痘そう							
	南米出血熱							
	ペスト							
	マールブルグ病							
	ラッサ熱							
二類	急性灰白髄炎							
	結核	81	88	98	68	3,933	349	24,980
	ジフテリア							
	重症急性呼吸器症候群 *1							
	鳥インフルエンザ(H5N1)							
三類	コレラ							3
	細菌性赤痢	3	1	1	1	61	2	192
	腸管出血性大腸菌感染症	27	7	4	4	244	41	3,514
	腸チフス		1			10		30
	パラチフス		1	1		10		20
四類	E型肝炎		1		1	16	2	100
	ウエストナイル熱							
	A型肝炎	1			1	30	3	145
	エキノкокクス症							12
	黄熱							
	オウム病							6
	オムスク出血熱							
	回帰熱							
	キャサヌル森林病							
	Q熱							
	狂犬病							
	コクシジオイデス症					1		2
	サル痘							
	腎症候性出血熱							
	西部ウマ脳炎							
	ダニ媒介脳炎							
	炭疽							
	チクングニア熱	1				3	1	8
	つつが虫病			1		4	21	234
	デング熱	1	2	3	1	51	3	195
	東部ウマ脳炎							
	鳥インフルエンザ(H5N1を除く)							
	ニパウイルス感染症							
	日本紅斑熱						3	153
	日本脳炎							2
	ハンタウイルス肺症候群							
	Bウイルス病							
	鼻疽							
	ブルセラ症							
	ベネズエラウマ脳炎							
	ヘンドラウイルス感染症							
	発しんチフス							
	ボツリヌス症							3
マラリア	1				20		68	
野兔病								
ライム病						1	10	
リッサウイルス感染症								
リフトバレー熱								
類鼻疽								
レジオネラ症	2			2	49	13	740	
レプトスピラ症			1		5		28	
ロッキー山紅斑熱								

分類	対象疾患	東京都(保健所受理週)					全国(診断週)	
		42週	43週	44週	45週	年累計	45週	年累計
五類 (全数届出)	アメーバ赤痢	2	3	3	3	164	8	766
	ウイルス性肝炎(A型・E型を除く)	1	1	4	1	48	2	192
	急性脳炎 *2		1		1	29	2	317
	クリプトスポリジウム症					2		6
	クロイツフェルト・ヤコブ病	1				13	3	157
	劇症型溶血性レンサ球菌感染症		1		1	21	1	218
	後天性免疫不全症候群	15	8	9	6	399	12	1,205
	ジアルジア症			1	1	13	1	62
	髄膜炎菌性髄膜炎						1	12
	先天性風しん症候群							1
	梅毒	2	3	4	6	246	13	750
	破傷風					4		97
	バンコマイシン耐性黄色ブドウ球菌感染症							
	バンコマイシン耐性腸球菌感染症			1		10	3	83
	風しん	24	16	12	8	517	33	1,999
麻しん	1				73	2	277	
2012/11/14集計								

\*1 病原体がコロナウイルス属SARSコロナウイルスであるものに限る。

\*2 ウエストナイル脳炎、西部ウマ脳炎、ダニ媒介性脳炎、東部ウマ脳炎、日本脳炎、ベネズエラウマ脳炎及びリフトバレー熱を除く。

### (全数把握対象疾患のコメント)

#### 〈二類感染症〉

**結核 68件** 肺結核 31件、その他の結核 6件、肺結核及びその他の結核 4件、無症状病原体保有者 23件、疑似症 4件、年齢は10歳未満 5件(うち5歳未満 2件)、10代 2件、20代 10件、30代 5件、40代 7件、50代 9件、60代 9件、70代 11件、80代 9件、90歳以上 1件、推定感染地は国内 64件、タイ 1件、中国 1件、国内又はベトナム 1件、国内又は国外(渡航先不明) 1件であった。

#### 〈三類感染症〉

**細菌性赤痢 1件** 患者、年齢は30代、菌種はソンネ、推定感染地はタイ又はベトナム、推定感染経路は経口感染であった。

**腸管出血性大腸菌感染症 4件** 患者 3件、無症状病原体保有者 1件、血清型・毒素型はO157 VT1・VT2 2件、O157 VT2 1件、O103 VT1 1件、年齢は10代 1件、20代 1件、60代 1件、80代 1件、推定感染地は国内 4件、推定感染経路は経口感染 2件、その他(不明) 2件であった。O103 VT1の件は、第44週で届出があった患者の家族(夫)であった。

#### 〈四類感染症〉

**E型肝炎 1件** 患者、年齢は60代、推定感染地は国内、推定感染経路は経口感染であった。

**A型肝炎 1件** 患者、年齢は40代、推定感染地はパキスタン、推定感染経路は経口感染であった。

**デング熱 1件** 患者、年齢は30代、推定感染地はインドであった。

**レジオネラ症 2件** 肺炎型 2件、年齢は30代 1件、60代 1件、推定感染地は国内 2件、推定感染経路はその他(不明) 2件であった。

#### 〈五類感染症〉

**アメーバ赤痢 3件** 腸管 3件、年齢は30代 2件、50代 1件、推定感染地は国内 3件、推定感染経路は性的接触(異性間) 2件、経口感染 1件であった。

**ウイルス性肝炎 1件** B型、年齢は30代、推定感染地は国内、推定感染経路は性的接触(同性間)であった。

**急性脳炎 1件** 病原体は不明、年齢は5歳未満、推定感染地は国内、推定感染経路はその他(不明)であった。

**劇症型溶血性レンサ球菌感染症 1件** G群、年齢は70代、推定感染地は国内、推定感染経路はその他(不明)であった。

**後天性免疫不全症候群 6件** AIDS 3件、無症候キャリア 3件、AIDS患者の年齢は30代 1件、40代 1件、50代 1件、無症候キャリア及びその他の年齢は20代 1件、30代 1件、50代 1件、推定感染地は国内 5件、不明 1件、推定感染経路は性的接触 6件(同性間 5件、異性間 1件)であった。

**ジアルジア症 1件** 年齢は30代、推定感染地は国内、推定感染経路は性的接触(同性間) 1件であった。

**梅毒 6件** 早期顕症梅毒Ⅰ期 1件、早期顕症梅毒Ⅱ期 2件、無症候梅毒 3件、年齢は20代 1件、30代 2件、40代 2件、80代 1件、推定感染地は国内 6件、推定感染経路は性的接触 5件(同性間 4件、異性間 1件)、その他(不明) 1件であった。

**風しん 8件** 検査診断例 4件、臨床診断例 4件、年齢は10代 2件、20代 5件、40代 1件、推定感染地は国内 7件、中国 1件、推定感染経路は接触感染 3件、飛沫・飛沫核感染 2件、その他(不明) 3件、風しん含有ワクチン接種歴は接種なし 1件、不明 7件であった。

※ 第43週該当分として、〔三類〕腸管出血性大腸菌感染症 1件、第44週該当分として、〔三類〕腸管出血性大腸菌感染症 1件、パラチフス 1件、〔五類〕ウイルス性肝炎 1件、風しん 1件の追加報告があった。

# 定点把握対象疾患 報告数 2012年45週

定点種別	対象疾患	2012年					報告 医療 機関数	定点 医療 機関数
		42週	43週	44週	45週	定点当たり		
小児科	RSウイルス感染症	297	254	171	172	0.66	259	264
	咽頭結膜熱	84	82	77	115	0.44		
	A群溶血性レンサ球菌咽頭炎	339	342	373	544	2.10		
	感染性胃腸炎	1,073	1,244	1,473	2,459	9.49		
	水痘	103	180	141	241	0.93		
	手足口病	103	103	103	125	0.48		
	伝染性紅斑	13	12	10	19	0.07		
	突発性発しん	172	164	146	193	0.75		
	百日咳	3	9	11	10	0.04		
	ヘルパンギーナ	46	58	25	26	0.10		
	流行性耳下腺炎	51	59	48	70	0.27		
	川崎病(注1)		2	6	3	0.01		
	不明発しん症(注1)	32	24	16	24	0.09		
インフルエンザ	インフルエンザ <sup>2</sup> (注2)	19	16	20	38	0.09	413	419
眼科	急性出血性結膜炎		1	1			39	39
	流行性角結膜炎	17	14	15	16	0.41		
基幹	細菌性髄膜炎(注3)		3		3	0.13	24	25
	無菌性髄膜炎	4	2	4	2	0.08		
	マイコプラズマ肺炎	33	36	29	43	1.79		
	クラミジア肺炎(オウム病を除く)	1	1	1				
	インフルエンザ入院(注4)	1		1				
2012/11/14集計								

(注1) 不明発しん症、川崎病は東京都が独自に指定する疾患である。

(注2) 鳥インフルエンザを除く。

(注3) 髄膜炎菌性髄膜炎を除く。

(注4) 2011年36週より開始

## (今週の注目される定点把握対象疾患)

- ・ 感染性胃腸炎の定点当り報告数は増加した。

## (小児科・内科定点医療機関からのコメント)

### 港区

- ・ 感染性胃腸炎52名中、ノロウイルス 16名。

### 台東区

- ・ 嘔吐のひどい胃腸炎が多い。11/7胃腸炎患者 16名。  
11/9胃腸炎患者 10名(11/7の家族と同一小学校  
の他学年の児童を含む)。

### 江東区

- ・ インフルエンザA型 1名(2医療機関)。  
・ インフルエンザA型 2名。

### 世田谷区

- ・ アデノウイルス迅速キット陽性 3名。  
・ 風しん 1名(20歳以上)。  
・ 嘔吐下痢症が急増。

### 中野区

- ・ インフルエンザA型 1人。・ インフルエンザA型 2人。

### 北区

- ・ 水痘が局地的に流行しました。感冒(感染)性胃腸炎  
が流行してきました。

### 荒川区

- ・ アデノウイルス感染症と年長児の溶連菌感染症が増え  
ています。  
・ 病原性大腸菌O16、O25 各1名。  
・ インフルエンザA型 1名(2医療機関)。

### 板橋区

- ・ カンピロバクター 2名。

### 足立区

- ・ ロタウイルス胃腸炎 3名。

### 葛飾区

- ・ マイコプラズマ肺炎(5歳児)。

### 八王子市

- ・ アデノウイルス感染症 4名、ロタウイルス胃腸炎 2名。  
・ アデノウイルス感染症 5名。  
・ 感染性胃腸炎、ロタウイルス(0歳児)。  
・ インフルエンザB型 1名。

### 南多摩

- ・ 感染性胃腸炎急増。  
・ インフルエンザB型 1名。

### 多摩小平

- ・ マイコプラズマ肺炎 1名。  
・ マイコプラズマ肺炎 2名。病原性大腸菌 8名。ノロ  
ウイルス腸炎 4名。  
・ ロタウイルス感染症、アデノウイルス感染症 各1名。  
・ インフルエンザAH1pdm09型 3名。

## 定点把握対象疾患 報告数【年齢階級別】 2012年45週

定点種別	小児科									
	RSウイルス感染症	咽頭結膜熱	A群溶血性レンサ球菌咽頭炎	感染性胃腸炎	水痘	手足口病	伝染性紅斑	突発性発しん	百日咳	ヘルパンギーナ
～6か月	26			17	4	1		3	1	
～1歳	49	5		164	13	7		64		
1歳	66	20	16	385	35	41		103	1	12
2歳	18	18	21	242	32	30	1	16		6
3歳	5	20	40	229	47	15	3	5		
4歳	7	22	63	229	48	15	4	2		2
5歳		5	89	186	22	8	1			1
6歳	1	8	67	172	9	3	1			1
7歳		7	68	116	12	1	4			
8歳		3	37	119	7	1				
9歳		1	27	78	5		1			
10～14歳		2	76	208	5	2	4			2
15～19歳			10	47	1					
20～29歳		4	30	267	1	1			8	2
30～39歳										
40～49歳										
50～59歳										
60～69歳										
70～79歳										
80歳以上										
合計	172	115	544	2,459	241	125	19	193	10	26
先週比	1	38	171	986	100	22	9	47	-1	1

注：小児科定点把握対象疾患の「20～29歳」は「20歳以上」と読み替える。  
眼科定点把握対象疾患のうち、「70～79歳」は「70歳以上」と読み替える。

定点種別	小児科			インフルエンザ	眼科	
	流行性耳下腺炎	川崎病	不明発しん症	インフルエンザ	急性出血性結膜炎	流行性角結膜炎
～6か月			2			
～1歳		1	2			
1歳	1	1	9	2		
2歳	5	1	2			1
3歳	3		1	2		
4歳	6		3	2		1
5歳	11			1		
6歳	12			5		1
7歳	14		1	3		1
8歳	6			3		
9歳	2		1			
10～14歳	6		1	5		
15～19歳	1		1			1
20～29歳	3		1	7		3
30～39歳				2		4
40～49歳				3		
50～59歳				3		1
60～69歳						2
70～79歳						1
80歳以上						
合計	70	3	24	38		16
先週比	22	-3	8	18	-1	1

注：小児科定点把握対象疾患の「20～29歳」は「20歳以上」と読み替える。  
眼科定点把握対象疾患のうち、「70～79歳」は「70歳以上」と読み替える。

### 全数把握対象疾患 (風しん、麻しん)報告数

【年齢階級別】 2012年45週

	風しん	麻しん
0歳		
1歳		
2歳		
3歳		
4歳		
5歳		
6歳		
7歳		
8歳		
9歳		
10～14歳		
15～19歳	2	
20～29歳	5	
30～39歳		
40～49歳	1	
50～59歳		
60～69歳		
70～79歳		
80歳以上		
合計	8	

## 定点把握対象疾患 報告数【保健所別】 2012年45週

定点種別	小児科									
	RSウイルス 感染症	咽頭結膜熱	A群溶血性 レンサ球菌 咽頭炎	感染性 胃腸炎	水痘	手足口病	伝染性 紅斑	突発性 発しん	百日咳	ヘルパン ギーナ
千代田	4			6	1	1				
中央区	4	3	3	9	5	1		5		
みなと	4	6	12	78	11	1		5	4	
新宿区	14	5	36	29	1	1		2		
文京		1	5	22	1	4		1		
台東	5		1	78	2	5	3	1		
墨田区	4		16	3	3	1		4		
江東区	14	5	21	122	4	11		11		8
品川区	2		11	89	7	1		6		
目黒区			1	32	1	1		1		
大田区	11	12	21	218	7	5	2	15	2	4
世田谷	5	2	39	254	12	4	2	11		2
渋谷区		1	32	16	1			7		
中野区	7		6	42	1	3		4		
杉並			8	80	4	2		8		
池袋			1	20	1			3		
北区		4		51	18	9		1		
荒川区	1	25	15	24	5		2	11		
板橋区			2	38	16	8		2		
練馬区	3	5	21	97	7	3	1	7		
足立	14	3	12	94	3	17		7		
葛飾区		2	17	67	9	3	5	6		1
江戸川	11	19	54	146	5	3		5		1
八王子市	14	7	28	215	26	8	1	11		
町田市	5	3	47	131	12	7		10		3
西多摩		2	4	45	4	2		5		
南多摩	7	3	14	85	5	6	2	4	1	2
多摩立川	19	1	38	93	12	5	1	10		
多摩府中	14	2	30	173	21	10		18	1	2
多摩小平	10	4	46	102	36	3		12	2	2
島しょ			3							1
東京都合計	172	115	544	2,459	241	125	19	193	10	26

全数把握対象疾患  
(風しん、麻しん)報告数

【保健所別】 2012年45週

定点種別	小児科			インフルエンザ	眼科	
	流行性 耳下腺炎	川崎病	不明 発しん症	インフル エンザ	急性出血 性結膜炎	流行性 角結膜炎
千代田						
中央区						1
みなと	1	1				
新宿区				1		
文京	1					1
台東				4		
墨田区			1	3		
江東区	1		2	4		
品川区						
目黒区			2	1		
大田区	6	1	1			
世田谷	1		1	2		1
渋谷区						3
中野区				3		
杉並	6			1		
池袋	1					1
北区	5		1			
荒川区			2	2		
板橋区	1			2		
練馬区	3		2			3
足立	6			2		
葛飾区	2					
江戸川	8		1	2		
八王子市	13		4	1		1
町田市	4		4			
西多摩	1		1			
南多摩	1			1		
多摩立川	2			1		
多摩府中	7	1	2	1		3
多摩小平				7		2
島しょ						

東京都合計	70	3	24	38		16
-------	----	---	----	----	--	----

	風しん	麻しん
千代田		
中央区		
みなと		
新宿区	1	
文京	1	
台東		
墨田区		
江東区		
品川区		
目黒区	1	
大田区		
世田谷	1	
渋谷区		
中野区	2	
杉並		
池袋		
北区		
荒川区		
板橋区		
練馬区	1	
足立		
葛飾区		
江戸川		
八王子市		
町田市		
西多摩		
南多摩		
多摩立川		
多摩府中		
多摩小平	1	
島しょ		

東京都合計	8	
-------	---	--

## 定点把握対象疾患 報告数【保健所別・定点当たり】 2012年45週

定点種別	小児科									
	RSウイルス感染症	咽頭結膜熱	A群溶血性レンサ球菌咽頭炎	感染性胃腸炎	水痘	手足口病	伝染性紅斑	突発性発しん	百日咳	ヘルパンギーナ
千代田	1.33			2.00	0.33	0.33				
中央区	1.33	1.00	1.00	3.00	1.67	0.33		1.67		
みなと	0.67	1.00	2.00	13.00	1.83	0.17		0.83	0.67	
新宿区	1.75	0.63	4.50	3.63	0.13	0.13		0.25		
文京		0.25	1.25	5.50	0.25	1.00		0.25		
台東	1.25		0.25	19.50	0.50	1.25	0.75	0.25		
墨田区	0.80		3.20	0.60	0.60	0.20		0.80		
江東区	1.56	0.56	2.33	13.56	0.44	1.22		1.22		0.89
品川区	0.25		1.38	11.13	0.88	0.13		0.75		
目黒区			0.20	6.40	0.20	0.20		0.20		
大田区	0.85	0.92	1.62	16.77	0.54	0.38	0.15	1.15	0.15	0.31
世田谷	0.33	0.13	2.60	16.93	0.80	0.27	0.13	0.73		0.13
渋谷区		0.25	8.00	4.00	0.25			1.75		
中野区	1.00		0.86	6.00	0.14	0.43		0.57		
杉並			0.80	8.00	0.40	0.20		0.80		
池袋			0.20	4.00	0.20			0.60		
北区		0.57		7.29	2.57	1.29		0.14		
荒川区	0.25	6.25	3.75	6.00	1.25		0.50	2.75		
板橋区			0.22	4.22	1.78	0.89		0.22		
練馬区	0.27	0.45	1.91	8.82	0.64	0.27	0.09	0.64		
足立	1.08	0.23	0.92	7.23	0.23	1.31		0.54		
葛飾区		0.25	2.13	8.38	1.13	0.38	0.63	0.75		0.13
江戸川	0.92	1.58	4.50	12.17	0.42	0.25		0.42		0.08
八王子市	1.27	0.64	2.55	19.55	2.36	0.73	0.09	1.00		
町田市	0.63	0.38	5.88	16.38	1.50	0.88		1.25		0.38
西多摩		0.25	0.50	5.63	0.50	0.25		0.63		
南多摩	0.78	0.33	1.56	9.44	0.56	0.67	0.22	0.44	0.11	0.22
多摩立川	1.36	0.07	2.71	6.64	0.86	0.36	0.07	0.71		
多摩府中	0.70	0.10	1.50	8.65	1.05	0.50		0.90	0.05	0.10
多摩小平	0.67	0.27	3.07	6.80	2.40	0.20		0.80	0.13	0.13
島しょ			3.00							1.00

東京都	0.66	0.44	2.10	9.49	0.93	0.48	0.07	0.75	0.04	0.10
-----	------	------	------	------	------	------	------	------	------	------

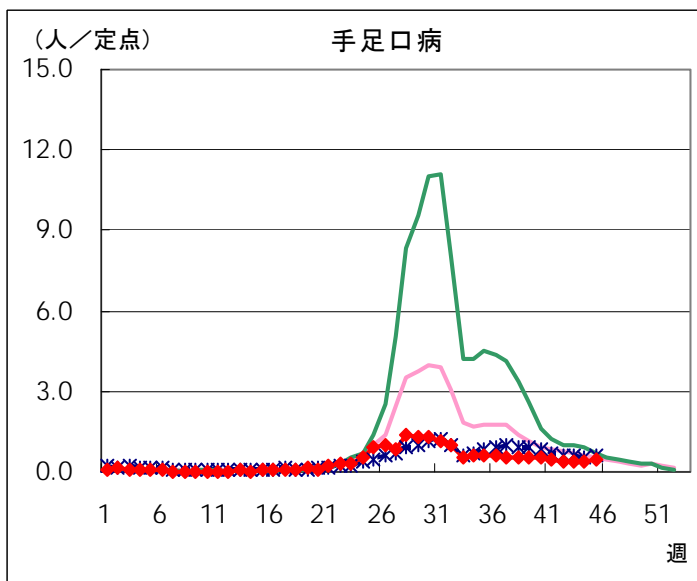
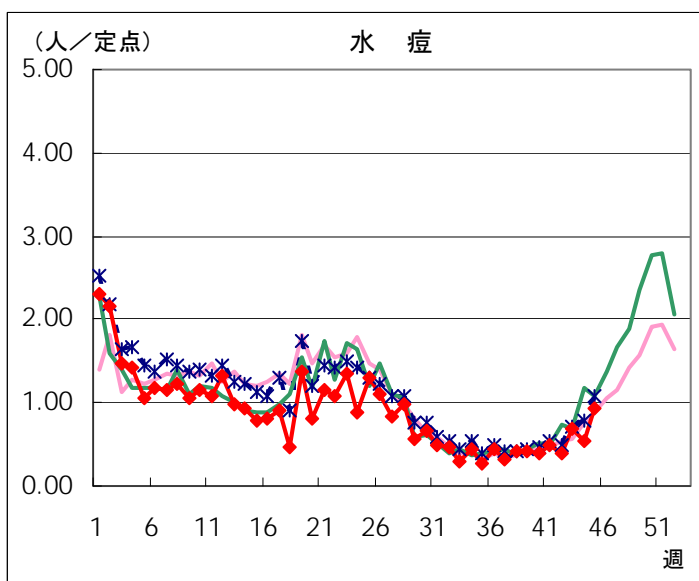
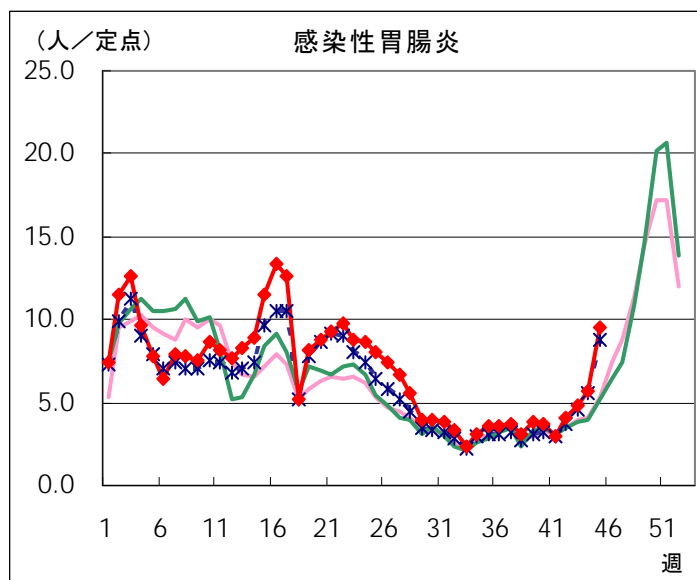
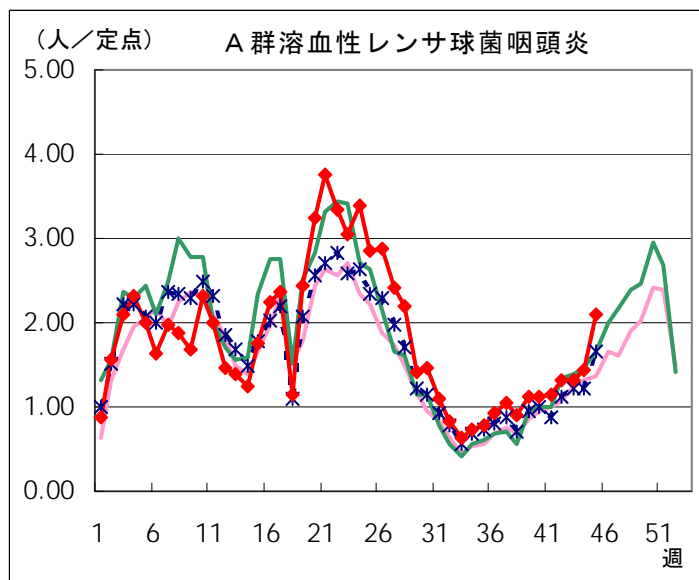
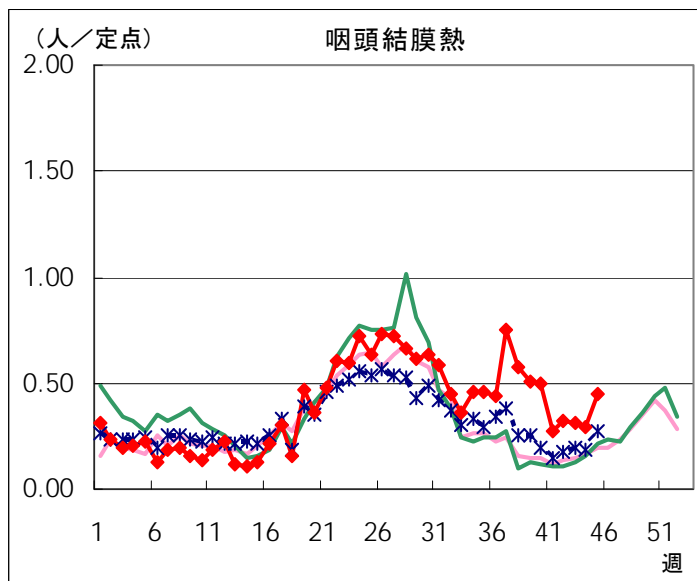
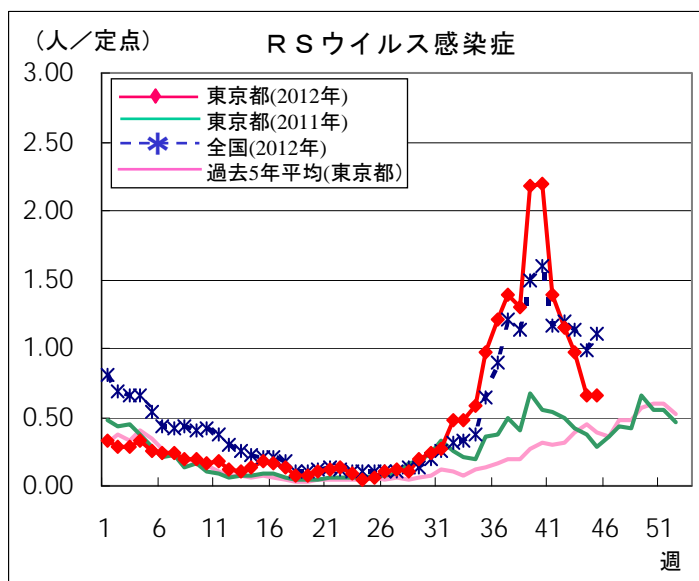


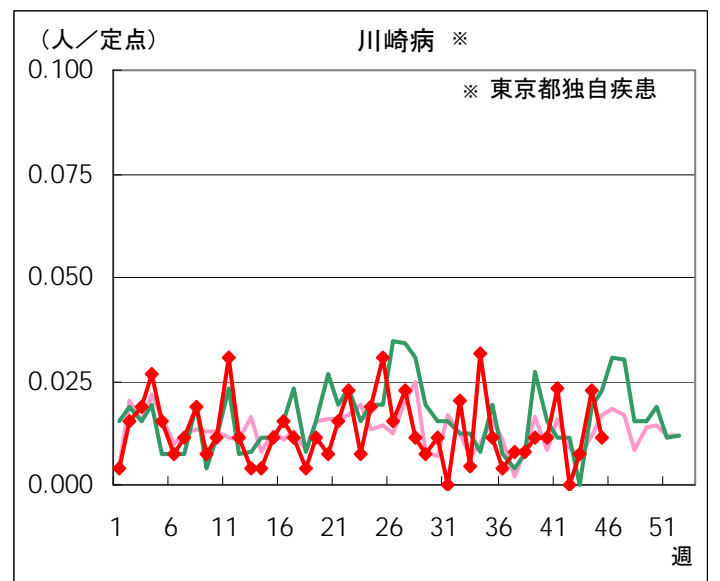
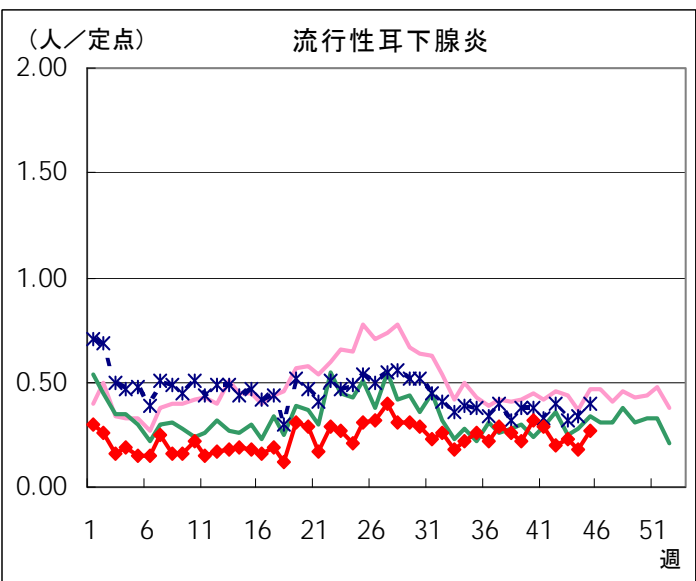
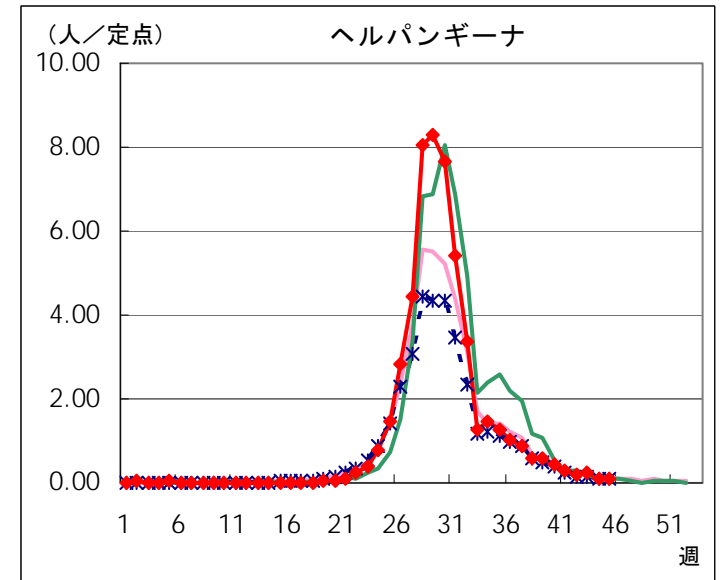
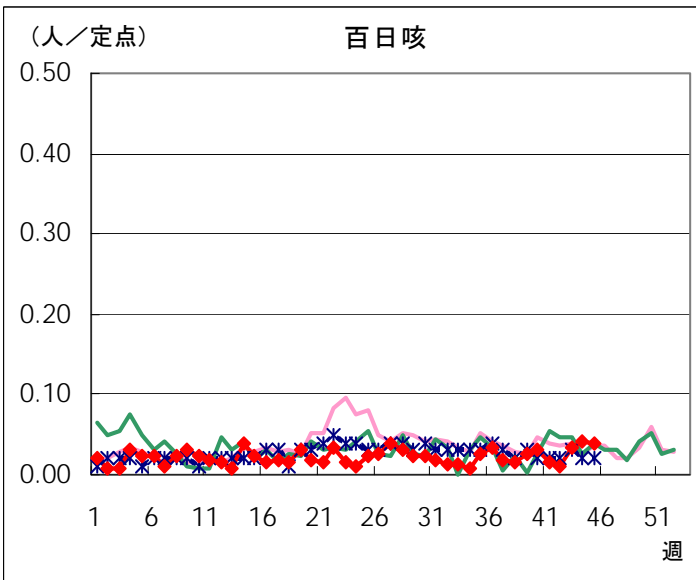
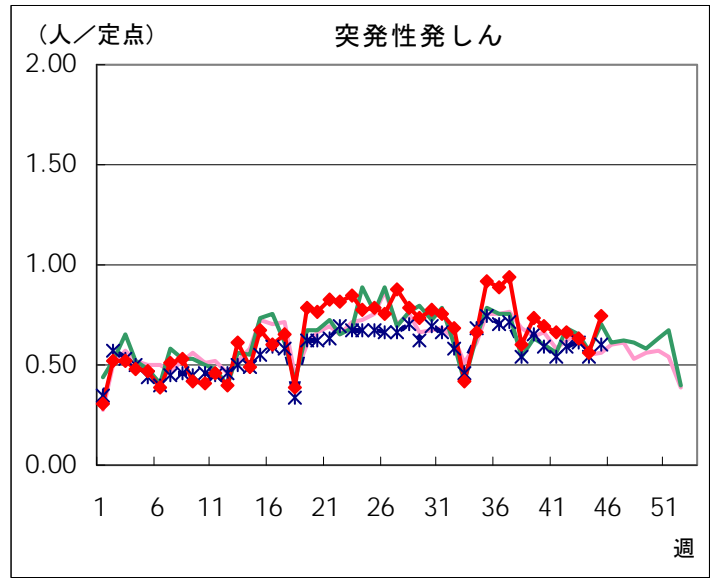
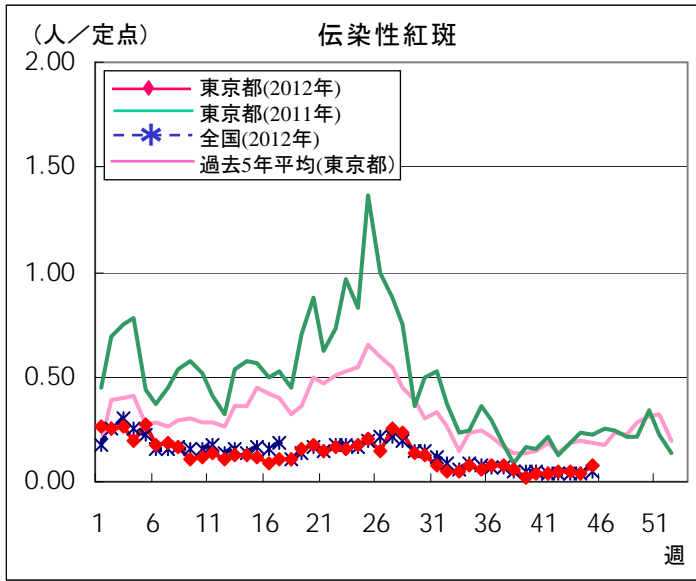
定点種別	小児科			インフルエンザ	眼科	
	流行性 耳下腺炎	川崎病	不明 発しん症	インフル エンザ	急性出血 性結膜炎	流行性 角結膜炎
千代田						
中央区						1.00
みなと	0.17	0.17				
新宿区				0.08		
文京	0.25					1.00
台東				0.57		
墨田区			0.20	0.38		
江東区	0.11		0.22	0.29		
品川区						
目黒区			0.40	0.13		
大田区	0.46	0.08	0.08			
世田谷	0.07		0.07	0.08		0.50
渋谷区						3.00
中野区				0.27		
杉並	0.60			0.06		
池袋	0.20					1.00
北区	0.71		0.14			
荒川区			0.50	0.29		
板橋区	0.11			0.13		
練馬区	0.27		0.18			1.50
足立	0.46			0.10		
葛飾区	0.25					
江戸川	0.67		0.08	0.11		
八王子市	1.18		0.36	0.06		0.50
町田市	0.50		0.50			
西多摩	0.13		0.13			
南多摩	0.11			0.07		
多摩立川	0.14			0.05		
多摩府中	0.35	0.05	0.10	0.03		1.00
多摩小平				0.30		1.00
島しょ						

東京都	0.27	0.01	0.09	0.09		0.41
-----	------	------	------	------	--	------

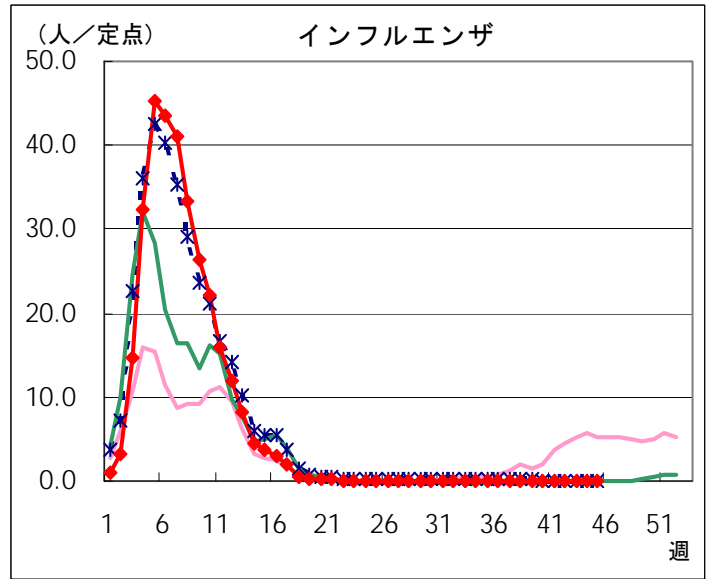
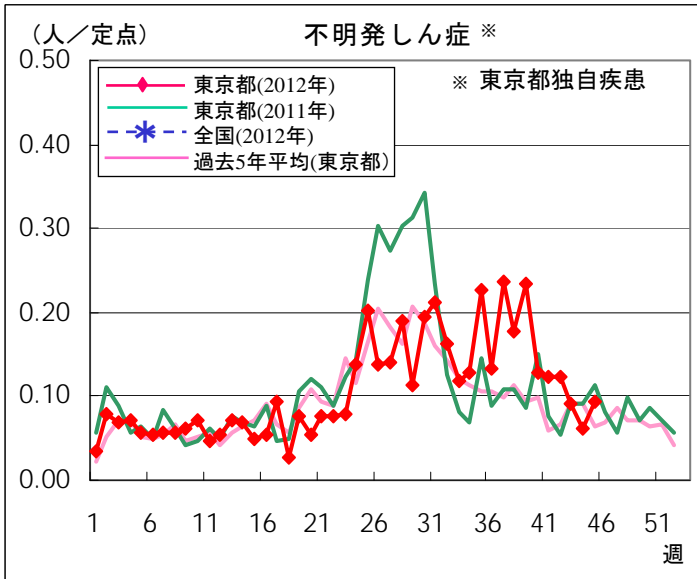
# 定点把握対象疾患 報告数【週別発生状況】 2012年45週現在

## ◆ 小児科定点

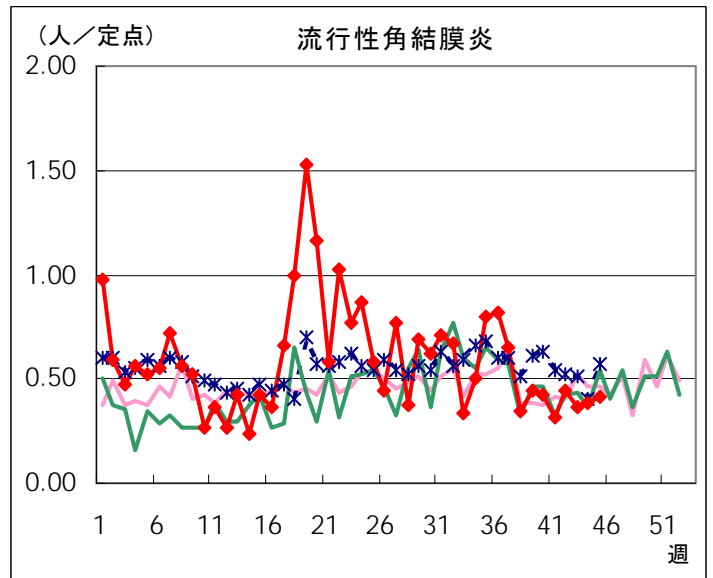
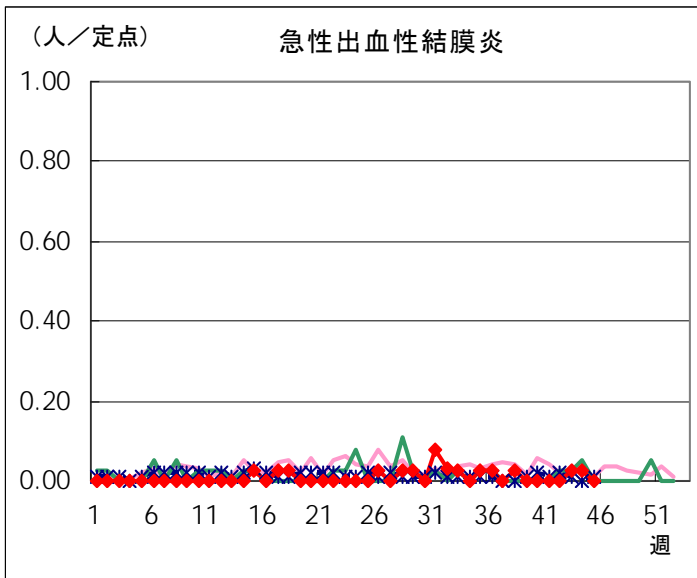




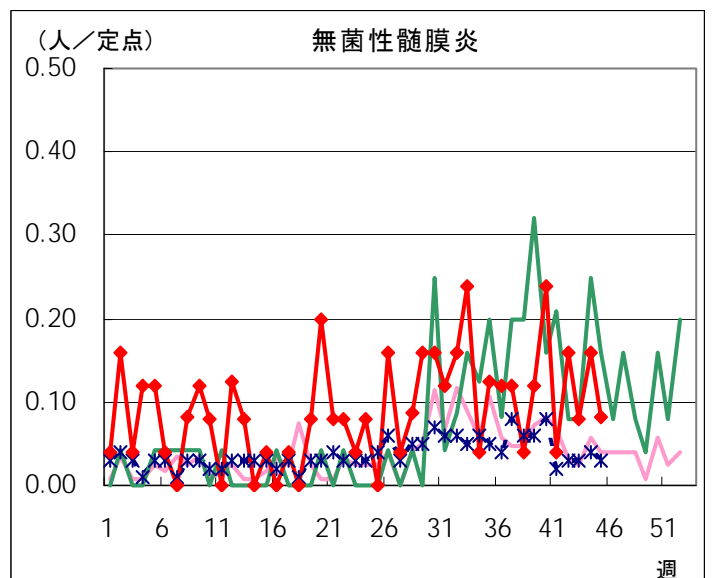
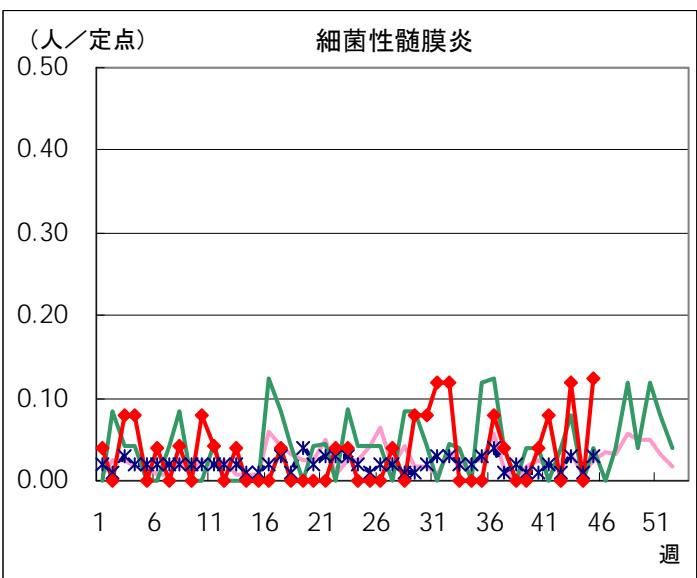
◆ インフルエンザ定点

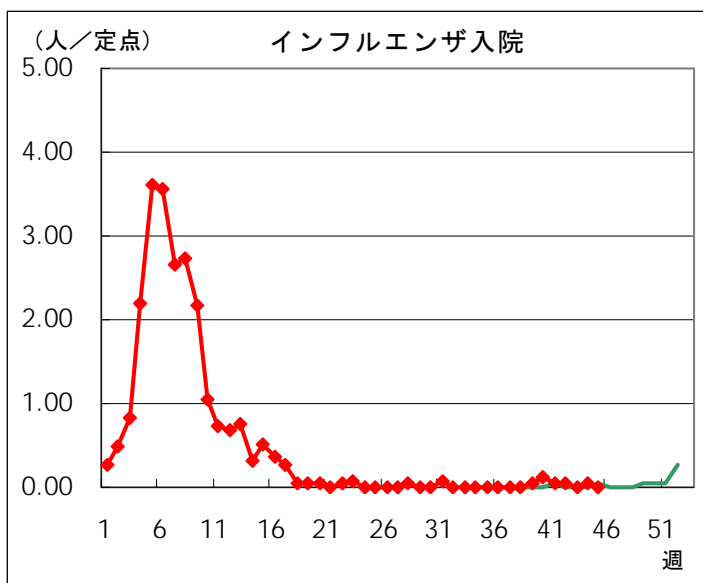
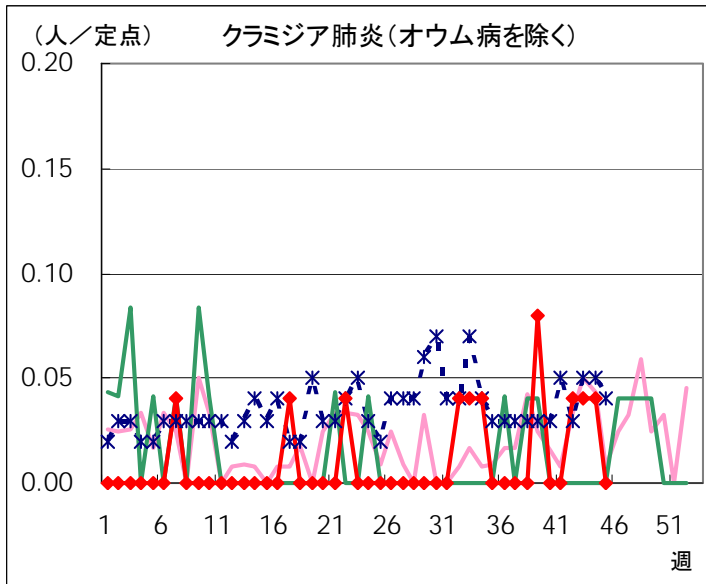
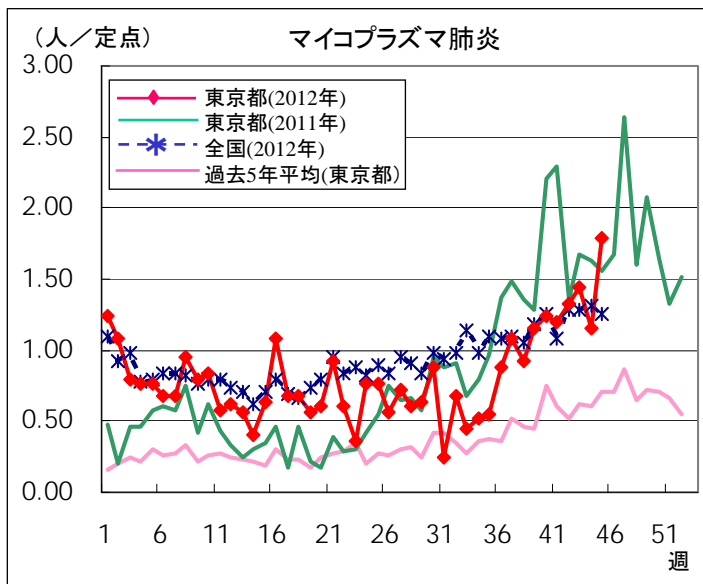


◆ 眼科定点

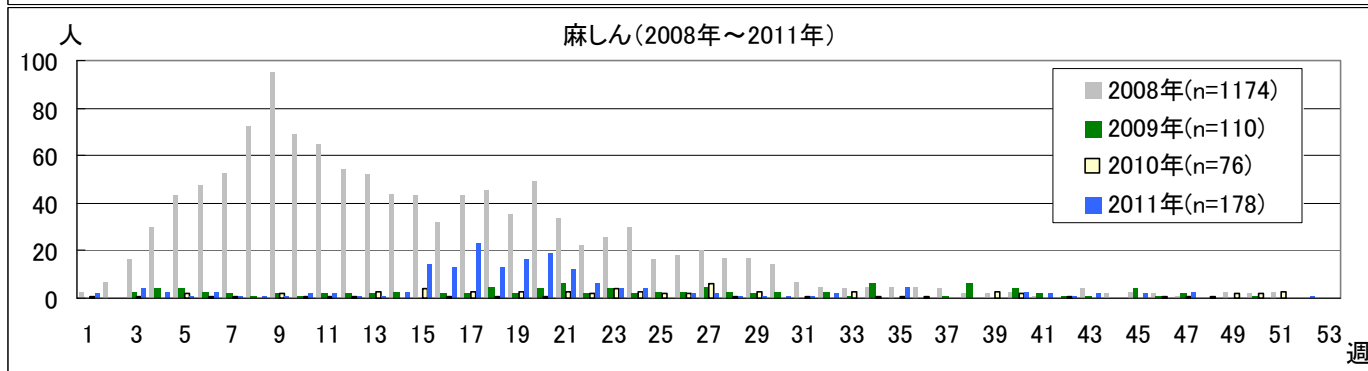
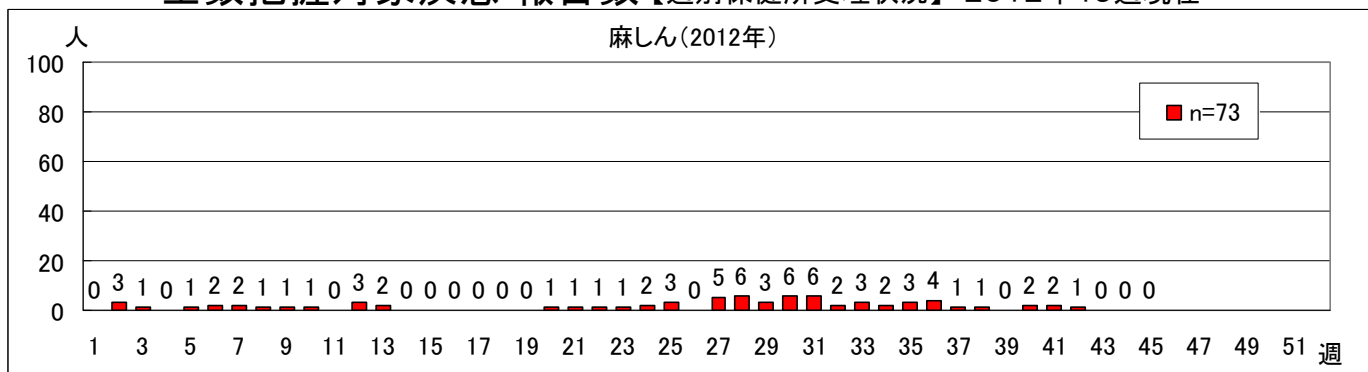


◆ 基幹定点





全数把握対象疾患 報告数【週別保健所受理状況】 2012年45週現在



## 定点(病原体)医療機関から搬入された検体の検査情報

◇病原体検出状況(インフルエンザウイルスを除く)

検体採取日	臨床診断名	患者年齢	検査試料	検出病原体	検査法
10/25	上気道炎	2M	咽頭拭い液	エンテロウイルス	遺伝子
10/24	不明発しん症	3M	咽頭拭い液	ライノウイルス	
10/25	急性咽頭炎 突発性発しん	7M	咽頭拭い液	ヒトヘルペスウイルス 6型	
10/22	喘息性気管支炎	11M	咽頭拭い液	RSウイルス ライノウイルス	
10/25	不明熱	11M	記載なし	エンテロウイルス	
10/26	急性咽頭炎	0	鼻汁	ライノウイルス	
10/24	川崎病 ウイルス感染症	1	咽頭拭い液	ライノウイルス	
10/30	急性胃腸炎	1	糞便	ノロウイルスG II	
10/30	急性上気道炎	1	咽頭拭い液	ヒトヘルペスウイルス 6型	
10/29	突発性発しん	1	咽頭拭い液	エンテロウイルス	
10/29	突発性発しん疑い	1	咽頭拭い液	ヒトヘルペスウイルス 6型	
10/29	ヘルペスウイルス性歯肉口内炎	1	咽頭拭い液	単純ヘルペスウイルス 1型	
10/29	RSウイルス肺炎 マイコプラズマ肺炎	2	咽頭拭い液	RSウイルス	
10/29	不明発しん症	2	咽頭拭い液	ライノウイルス ヒトヘルペスウイルス 6型	
11/1	嘔吐下痢症	3	糞便	サポウイルス	
10/26	急性咽頭炎 急性胃腸炎	3	咽頭拭い液	ライノウイルス	
10/29	感染性胃腸炎	4	糞便	ノロウイルスG II	
10/27	ヘルペスウイルス感染症	4	咽頭拭い液	ヒトヘルペスウイルス 6型	
10/26	ウイルス感染症	5	咽頭拭い液	エンテロウイルス	
10/29	流行性耳下腺炎	6	咽頭拭い液	EBウイルス ライノウイルス	
10/31	咽頭結膜熱	7	咽頭拭い液	ライノウイルス	
10/29	急性気管支炎	記載なし	鼻汁	ライノウイルス	
10/30	流行性耳下腺炎	記載なし	咽頭拭い液	EBウイルス ライノウイルス	

◇遺伝子検査法によるインフルエンザウイルスの亜型別検出件数

※「44週」は全て0件でした。

検出件数	AH1pdm09*型	AH1型	AH3型	B型
44週				
2012-2013年 シーズン累計**			8	1

\* 2011年4月1日から新型インフルエンザ(AH1N1pdm)が季節性インフルエンザに移行されたため、表記をAH1pdm09とします。

\*\* 2012-2013シーズンの開始は第36週(2012年9月3日～)

病原体検査情報【検出病原体別・週別】

検出病原体		2012年							
		37週	38週	39週	40週	41週	42週	43週	44週
ウイルス	アデノウイルス	5	4	6	2	3	3	1	
	ライノウイルス	6	1	1	2	3	3	6	10
	ポリオウイルス								
	コクサッキーウイルスA群					1			
	コクサッキーウイルスB群								
	エコーウイルス								
	エンテロウイルス71								
	その他のエンテロウイルス	7	11	15	14	8	4	8	4
	単純ヘルペスウイルス								1
	水痘・帯状疱疹ウイルス	1							
	ヘルペスウイルス6/7	5	3	3	5	3	1	3	5
	EBウイルス	1	3	2	3		1		2
	サイトメガロウイルス	1							
	ムンプスウイルス			1		1		1	
	麻疹ウイルス								
	風疹ウイルス		1		2		1	1	
	パルボウイルスB19								
	RSウイルス	2	4	4	1		2	1	2
	ノロウイルス					1		2	2
	ロタウイルス								
	インフルエンザウイルスAH1								
	インフルエンザウイルスAH3	3		3				1	
	インフルエンザウイルスB						1		
	インフルエンザウイルスAH1pdm09								
	デングウイルス(抗体を含む)		1			1			
	その他のウイルス	1	1		1			2	1
細菌	カンピロバクター	1			1				
	サルモネラ								
	腸管出血性大腸菌								
	その他の腸管系病原菌								
	溶血性レンサ球菌								
	百日咳								
	マイコプラズマ								
	その他の細菌								
その他の病原体									

病原体検査情報【検出病原体別・臨床診断名別】

2012年37週～2012年44週

臨床診断名 検出病原体		インフルエンザ	上気道炎	下気道炎	感染性胃腸炎	無菌性髄膜炎	咽頭結膜熱	A群溶連菌咽頭炎	流行性角結膜炎	ヘルパンギーナ	手足口病	伝染性紅斑	不明発しん症	流行性耳下腺炎	水痘	麻疹	風しん	その他	
搬入検体数		11	48	48	21	23	11		5	8	10	1	26	7	1	2	5	100	
ウイルス	アデノウイルス	1	4	3	1		6		3	3	1		1					1	
	ライノウイルス	2	6	9			1						3	3	1			7	
	ポリオウイルス																		
	コクサッキーウイルスA群																	1	
	コクサッキーウイルスB群																		
	エコーウイルス																		
	エンテロウイルス71																		
	その他のエンテロウイルス		16	6		6	4			6	10	1	7	1				14	
	単純ヘルペスウイルス																		1
	水痘・帯状疱疹しんウイルス												1						
	ヘルペスウイルス6/7		5	1									9						13
	EBウイルス	1	3							2				2					4
	サイトメガロウイルス																		1
	ムンプスウイルス													3					
	麻疹しんウイルス																		
	風しんウイルス																	5	
	パルボウイルスB19																		
	RSウイルス		2	12						1									1
	ノロウイルス				5														
	ロタウイルス																		
インフルエンザウイルスAH1																			
インフルエンザウイルスAH3	7																		
インフルエンザウイルスB	1																		
インフルエンザウイルスAH1pdm09																			
デングウイルス(抗体を含む)																		2	
その他のウイルス		2	3	1															
細菌	カンピロバクター				2														
	サルモネラ																		
	腸管出血性大腸菌																		
	その他の腸管系病原菌																		
	溶血性レンサ球菌																		
	百日咳																		
	マイコプラズマ																		
	その他の細菌																		
その他の病原体																			