

INFECTIOUS DISEASES WEEKLY REPORT

TOKYO IDWR

東京都感染症情報センター

東京都感染症週報

2012年第48週
(11月26日～12月2日)

- * 2012年12月5日現在の情報により作成しています。
最新のデータは「Web版感染症発生動向」をご覧ください。
<http://survey.tokyo-eiken.go.jp/>
- * 今週は病原体検査情報の掲載をお休みします。

平成24(2012)年12月6日発行

編集・発行

東京都健康安全研究センター
健康危機管理情報課

電話：03-3363-3213(直通)
FAX：03-5332-7365
e-mail：idsc@tokyo-eiken.go.jp

全数把握対象疾患 報告数 2012年48週

分類	対象疾患	東京都(保健所受理週)				年累計	全国(診断週)	
		45週	46週	47週	48週		48週	年累計
一類	エボラ出血熱							
	クリミア・コンゴ出血熱							
	痘そう							
	南米出血熱							
	ペスト							
	マールブルグ病							
	ラッサ熱							
二類	急性灰白髄炎							
	結核	77	95	72	50	4,162	329	26,563
	ジフテリア							
	重症急性呼吸器症候群 *1							
	鳥インフルエンザ(H5N1)							
三類	コレラ							3
	細菌性赤痢	1	1	2	3	67	3	201
	腸管出血性大腸菌感染症	4	4	2	2	252	46	3,660
	腸チフス					10		31
	パラチフス					10		20
四類	E型肝炎	1	1		2	19	2	107
	ウエストナイル熱							
	A型肝炎	1	2	1	2	35	1	156
	エキノкокクス症						1	14
	黄熱							
	オウム病							6
	オムスク出血熱							
	回帰熱							
	キャサヌル森林病							
	Q熱							
	狂犬病							
	コクシジオイデス症					1		2
	サル痘							
	腎症候性出血熱							
	西部ウマ脳炎							
	ダニ媒介脳炎							
	炭疽							
	チクングニア熱					3		9
	つつが虫病			10		14	24	321
	デング熱	1	2			53	6	210
	東部ウマ脳炎							
	鳥インフルエンザ(H5N1を除く)							
	ニパウイルス感染症							
	日本紅斑熱							163
	日本脳炎							2
	ハンタウイルス肺症候群							
	Bウイルス病							
	鼻疽							
	ブルセラ症							
	ベネズエラウマ脳炎							
	ヘンドラウイルス感染症							
	発しんチフス							
	ボツリヌス症							3
	マラリア		1	1	1	23	1	71
野兔病								
ライム病							10	
リッサウイルス感染症								
リフトバレー熱								
類鼻疽								
レジオネラ症	2	1	2	3	55	22	814	
レプトスピラ症				1	6	1	29	
ロッキー山紅斑熱								

分類	対象疾患	東京都(保健所受理週)					全国(診断週)	
		45週	46週	47週	48週	年累計	48週	年累計
五類 (全数届出)	アメーバ赤痢	3	3	2	7	176	18	839
	ウイルス性肝炎 (A型・E型を除く)	1	2	1	1	52	1	205
	急性脳炎 *2	1			1	30	3	326
	クリプトスポリジウム症					2		6
	クロイツフェルト・ヤコブ病		1		1	15	3	164
	劇症型溶血性レンサ球菌感染症	1	1			22	2	229
	後天性免疫不全症候群	7	8	5	9	422	17	1,287
	ジアルジア症	1	1	2		16	1	67
	髄膜炎菌性髄膜炎							12
	先天性風しん症候群							3
	梅毒	7	7	6	8	268	9	797
	破傷風			1		5		104
	バンコマイシン耐性黄色ブドウ球菌感染症							
	バンコマイシン耐性腸球菌感染症					10	2	85
	風しん	8	15	17	23	573	34	2,137
	麻しん		2	1	3	79	4	284
2012/12/5集計								

*1 病原体がコロナウイルス属SARSコロナウイルスであるものに限る。

*2 ウエストナイル脳炎、西部ウマ脳炎、ダニ媒介性脳炎、東部ウマ脳炎、日本脳炎、ベネズエラウマ脳炎及びリフトバレー熱を除く。

(全数把握対象疾患のコメント)

〈二類感染症〉

結核 50件 肺結核 29件、その他の結核 7件、肺結核及びその他の結核 2件、無症状病原体保有者 10件、疑似症 2件、年齢は10歳未満 3件(うち5歳未満 2件)、10代 2件、20代 8件、30代 6件、40代 5件、50代 7件、60代 5件、70代 7件、80代 5件、90歳以上 2件、推定感染地は国内 48件、カンボジア 1件、中国 1件であった。

〈三類感染症〉

細菌性赤痢 3件 患者 3件、年齢は20代 1件、30代 2件、菌種はフレキシネル 2件、ソネ 1件、推定感染地はインドネシア 1件、カンボジア 1件、メキシコ 1件、推定感染経路は経口感染 2件、その他(不明) 1件であった。

腸管出血性大腸菌感染症 2件 患者 2件、血清型・毒素型はO165 VT1 1件、O111 VT(型不明) 1件、年齢は20代 1件、80代 1件、推定感染地は国内 2件、推定感染経路は経口感染 1件、その他(不明) 1件であった。

〈四類感染症〉

E型肝炎 2件 患者 2件、年齢は40代 1件、50代 1件、推定感染地は国内 2件、推定感染経路は経口感染(馬刺し) 1件、その他(不明) 1件であった。

A型肝炎 2件 患者 2件、年齢は50代 1件、60代 1件、推定感染地は国内 1件、パキスタン 1件、推定感染経路は経口感染 1件、その他(不明) 1件であった。パキスタンでの感染が推定される1件は、45週と47週で届出があったA型肝炎事例と同ジツアーの参加者であった。

マラリア 1件 患者、年齢は20代、病型は熱帯熱、推定感染地はザンビアであった。

レジオネラ症 3件 肺炎型 3件(うち死亡1例)、年齢は50代 1件、70代 1件、80代 1件、推定感染地は国内 3件、推定感染経路は水系感染(温泉)または塵埃感染(解体作業) 1件、その他(不明) 2件であった。

レプトスピラ症 1件 患者、年齢は20代、推定感染地はマレーシア、推定感染経路は水系感染(淡水)であった。

〈五類感染症〉

アメーバ赤痢 7件 腸管 6件、腸管外 1件、年齢は10代 1件、20代 1件、40代 2件、50代 1件、60代 2件、推定感染地は国内 6件、フィリピン 1件、推定感染経路は性的接触 4件(同性間 2件、異性間 2件)、経口感染 1件、その他(不明) 2件であった。

ウイルス性肝炎 1件 B型、年齢は20代、推定感染地は国内、推定感染経路は性的接触(異性間)であった。

急性脳炎 1件 病原体は不明、年齢は10代、推定感染地は国内、推定感染経路は飛沫・飛沫核感染であった。

クロイツフェルト・ヤコブ病 1件 古典型CJD、年齢は80代であった。

後天性免疫不全症候群 9件 AIDS 2件、無症候キャリア 7件、AIDS患者の年齢は30代 2件、無症候キャリア及びその他の年齢は20代 1件、30代 2件、40代 3件、60代 1件、推定感染地は国内 8件、米国 1件、推定感染経路は性的接触 9件(同性間 8件、異性間 1件)であった。

梅毒 8件 早期顕症梅毒Ⅰ期 3件、早期顕症梅毒Ⅱ期 3件、無症候梅毒 2件、年齢は20代 2件、30代 1件、40代 3件、50代 2件、推定感染地は国内 8件、推定感染経路は性的接触 8件(同性間 4件、異性間 2件、性別不明 2件)であった。

風しん 23件 検査診断例 15件、臨床診断例 8件、年齢は10代 1件、20代 8件、30代 6件、40代 8件、推定感染地は国内 23件、推定感染経路は飛沫・飛沫核感染 10件、接触感染 2件、その他(不明) 11件、風しん含有ワクチン接種歴は1回接種 1件、2回接種 1件、接種なし 5件、不明 16件であった。

麻しん 3件 臨床診断例 2件、修飾麻しん 1件、年齢は20代 2件、50代 1件、推定感染地は国内 3件、推定感染経路はその他(不明) 3件、麻しん含有ワクチン接種歴は不明 3件であった。

※ 第46週で報告のあった、〔五類〕麻しん 1件は削除された。

※ 第46週該当分として、〔五類〕風しん 1件、第47週該当分として、〔五類〕風しん 1件の追加報告があった。

定点把握対象疾患 報告数 2012年48週

定点種別	対象疾患	2012年					報告 医療 機関数	定点 医療 機関数
		45週	46週	47週	48週	定点当たり		
小児科	RSウイルス感染症	173	135	150	110	0.42	262	264
	咽頭結膜熱	115	106	99	144	0.55		
	A群溶血性レンサ球菌咽頭炎	544	579	521	564	2.15		
	感染性胃腸炎	2,463	3,508	4,178	6,181	23.59		
	水痘	242	239	336	343	1.31		
	手足口病	125	118	124	100	0.38		
	伝染性紅斑	19	9	6	15	0.06		
	突発性発しん	193	155	152	167	0.64		
	百日咳	10	10	2	4	0.02		
	ヘルパンギーナ	26	17	21	20	0.08		
	流行性耳下腺炎	70	67	56	55	0.21		
	川崎病(注1)	3	3	6	3	0.01		
	不明発しん症(注1)	24	20	28	20	0.08		
インフルエンザ	インフルエンザ(注2)	39	72	100	128	0.31	417	419
眼科	急性出血性結膜炎		1	2			39	39
	流行性角結膜炎	16	13	14	23	0.59		
基幹	細菌性髄膜炎(注3)	3					25	25
	無菌性髄膜炎	2	3	3	2	0.08		
	マイコプラズマ肺炎	43	32	18	19	0.76		
	クラミジア肺炎(オウム病を除く)		1	1				
	インフルエンザ入院(注4)							
2012/12/5集計								

(注1) 不明発しん症、川崎病は東京都が独自に指定する疾患である。

(注2) 鳥インフルエンザを除く。

(注3) 髄膜炎菌性髄膜炎を除く。

(注4) 2011年36週より開始

(今週の注目される定点把握対象疾患)

- ・ 感染性胃腸炎の定点当り報告数は前週から大幅に増加し、警報レベルを超えた。
- ・ インフルエンザの定点当たり報告数は微増した。

(小児科・内科定点医療機関からのコメント)

18 保健所の 45 医療機関からインフルエンザ迅速キットA型、3 保健所の 4 医療機関からインフルエンザ迅速キットB型陽性の報告がありました。

港区

- ・ 感染性胃腸炎28名中、ノロウイルス 3名。

台東区

- ・ 感染性胃腸炎が流行しています。
- ・ インフルエンザは、双子の姉から妹と母親へ感染(保育園に通園していない)。

世田谷区

- ・ アデノウイルス迅速キット陽性 2名。シラミ 1名。

北区

- ・ 乳幼児を中心に、感染性胃腸炎(おそらくノロウイルス)が週に20~30名認められます。

荒川区

- ・ アデノウイルス陽性 4名。ノロウイルス迅速キット 2名。溶連菌感染症が増えています。
- ・ 感染性胃腸炎が流行してきた。病原性大腸菌O1 3名、O8 1名、O18 4名。カンピロバクター 1名。

板橋区

- ・ 感染性胃腸炎のうち1歳未満児は、ノロウイルス陽性。
- ・ 病原性大腸菌O18 2名。 O1、O6、カンピロバクター 1名。

足立区

- ・ ノロウイルス感染症が多数出ています。
- ・ インフルエンザは、母子感染例。

八王子市

- ・ アデノウイルス感染症 3名(2歳児 1名、3歳児 2名)。
- ・ アデノウイルス(3歳児、4歳児、5歳児、6歳児、11歳児)、ロタウイルス(5ヶ月児)。
- ・ 感染性胃腸炎(ロタウイルス:0~2歳で各1名ずつ)。

多摩小平

- ・ マイコプラズマ肺炎 1名、病原性大腸菌 9名、アデノウイルス腸炎 2名、ノロウイルス腸炎 5名。

定点把握対象疾患 報告数【年齢階級別】 2012年48週

定点種別	小児科									
	RSウイルス感染症	咽頭結膜熱	A群溶血性レンサ球菌咽頭炎	感染性胃腸炎	水痘	手足口病	伝染性紅斑	突発性発しん	百日咳	ヘルパンギーナ
～6か月	21	1		33	1			6		
～1歳	38	4	4	364	14	5	1	60	1	2
1歳	35	31	7	923	39	32	1	92		3
2歳	9	11	21	619	53	22	1	6		
3歳	2	20	50	561	52	11	3			4
4歳	3	33	67	577	76	12	1	2		2
5歳	1	17	80	427	34	6	1	1		2
6歳	1	8	74	365	22	4	3			3
7歳		3	76	309	16	1	2			2
8歳		1	57	269	12	3				
9歳		1	39	216	8	2	1			1
10～14歳		7	69	565	13	1				
15～19歳		1	3	147						
20～29歳		6	17	806	3	1	1		3	1
30～39歳										
40～49歳										
50～59歳										
60～69歳										
70～79歳										
80歳以上										
合計	110	144	564	6,181	343	100	15	167	4	20
先週比	-40	45	43	2,003	7	-24	9	15	2	-1

注：小児科定点把握対象疾患の「20～29歳」は「20歳以上」と読み替える。
眼科定点把握対象疾患のうち、「70～79歳」は「70歳以上」と読み替える。

定点種別	小児科			インフルエンザ	眼科	
	流行性耳下腺炎	川崎病	不明発しん症	インフルエンザ	急性出血性結膜炎	流行性角結膜炎
～6か月			1			
～1歳			6	3		
1歳		1	3	3		
2歳		1	4	3		1
3歳	5		1	5		
4歳	10	1	1	6		
5歳	7		1	9		
6歳	5		2	6		1
7歳	9			4		
8歳	7			7		
9歳	2			3		
10～14歳	7			29		
15～19歳	2			3		2
20～29歳	1		1	11		5
30～39歳				14		9
40～49歳				16		2
50～59歳				3		
60～69歳				3		2
70～79歳						1
80歳以上						
合計	55	3	20	128		23
先週比	-1	-3	-8	28	-2	9

注：小児科定点把握対象疾患の「20～29歳」は「20歳以上」と読み替える。
眼科定点把握対象疾患のうち、「70～79歳」は「70歳以上」と読み替える。

全数把握対象疾患 (風しん、麻しん)報告数

【年齢階級別】 2012年48週

	風しん	麻しん
0歳		
1歳		
2歳		
3歳		
4歳		
5歳		
6歳		
7歳		
8歳		
9歳		
10～14歳		
15～19歳	1	
20～29歳	8	2
30～39歳	6	
40～49歳	8	
50～59歳		1
60～69歳		
70～79歳		
80歳以上		
合計	23	3

定点把握対象疾患 報告数【保健所別】 2012年48週

定点種別	小児科									
	RSウイルス 感染症	咽頭結膜熱	A群溶血性 レンサ球菌 咽頭炎	感染性 胃腸炎	水痘	手足口病	伝染性 紅斑	突発性 発しん	百日咳	ヘルパン ギーナ
千代田				23	1					
中央区			7	33		3		3		
みなと	2	7	11	65	12		1	6		
新宿区	7	1	13	113	1			2		
文京	1	4	5	78		1	1	2		
台東	1	2	9	95	10	4	2			
墨田区	3	3	10	42	3	4		2		
江東区	9	3	38	281	6	4		16		1
品川区		1	16	201	12			7		1
目黒区	1			57	6	2		1		
大田区	12	19	29	356	15	11	5	8	2	
世田谷	11	3	59	515	18	10		7		1
渋谷区	1		4	81	3			1		
中野区	1	2	8	154	6	1	1	5		
杉並	2	1	15	207	10	1		3		
池袋			2	48						
北区	1	2	6	140	17	7		5		2
荒川区	3	16	26	145	5		1	5		
板橋区			6	147	5	2		4		
練馬区	1	4	15	366	20	4	1	3		
足立	3	8	16	293	10	8	1	12		7
葛飾区	3	1	5	249	14			10		
江戸川	4	18	23	333	7	4		6		
八王子市	10	12	28	305	26	4		8		1
町田市	2	5	44	245	16	4		10		
西多摩	1	2	5	107	12			1		
南多摩	3	4	22	273	32	3	2	12	1	2
多摩立川	16		39	301	13	2		4		
多摩府中	3	11	49	553	22	10		8		
多摩小平	9	15	53	375	38	11		16	1	5
島しょ			1		3					
東京都合計	110	144	564	6,181	343	100	15	167	4	20

全数把握対象疾患
(風しん、麻しん)報告数

【保健所別】 2012年48週

定点種別	小児科			インフルエンザ	眼科	
	流行性 耳下腺炎	川崎病	不明 発しん症	インフル エンザ	急性出血 性結膜炎	流行性 角結膜炎
千代田						
中央区	1			2		1
みなと	2					
新宿区	1			1		1
文京			1	1		
台東				3		
墨田区			2	7		
江東区	3		1	10		1
品川区				3		
目黒区				2		1
大田区	6		1			
世田谷			1	9		
渋谷区						2
中野区	1		2	5		2
杉並	1			6		1
池袋	1			1		
北区	2	1		1		1
荒川区			3	1		
板橋区	1			3		1
練馬区				5		2
足立	8			6		3
葛飾区	2		2	5		
江戸川	1			4		3
八王子市	10			16		1
町田市	3		3	1		
西多摩				6		
南多摩				1		
多摩立川	3			5		
多摩府中	9		1	12		1
多摩小平		2	3	12		2
島しょ						

東京都合計	55	3	20	128		23
-------	----	---	----	-----	--	----

	風しん	麻しん
千代田		
中央区		
みなと		
新宿区	8	
文京	2	
台東		
墨田区	1	
江東区		
品川区	1	
目黒区	2	
大田区		1
世田谷	4	1
渋谷区	1	
中野区		
杉並	2	1
池袋		
北区	1	
荒川区		
板橋区		
練馬区		
足立		
葛飾区	1	
江戸川		
八王子市		
町田市		
西多摩		
南多摩		
多摩立川		
多摩府中		
多摩小平		
島しょ		

東京都合計	23	3
-------	----	---

定点把握対象疾患 報告数【保健所別・定点当たり】 2012年48週

定点種別	小児科									
	RSウイルス感染症	咽頭結膜熱	A群溶血性レンサ球菌咽頭炎	感染性胃腸炎	水痘	手足口病	伝染性紅斑	突発性発しん	百日咳	ヘルパンギーナ
千代田				7.67	0.33					
中央区			2.33	11.00		1.00		1.00		
みなと	0.33	1.17	1.83	10.83	2.00		0.17	1.00		
新宿区	0.88	0.13	1.63	14.13	0.13			0.25		
文京	0.25	1.00	1.25	19.50		0.25	0.25	0.50		
台東	0.25	0.50	2.25	23.75	2.50	1.00	0.50			
墨田区	0.60	0.60	2.00	8.40	0.60	0.80		0.40		
江東区	1.00	0.33	4.22	31.22	0.67	0.44		1.78		0.11
品川区		0.13	2.00	25.13	1.50			0.88		0.13
目黒区	0.20			11.40	1.20	0.40		0.20		
大田区	0.92	1.46	2.23	27.38	1.15	0.85	0.38	0.62	0.15	
世田谷	0.69	0.19	3.69	32.19	1.13	0.63		0.44		0.06
渋谷区	0.25		1.00	20.25	0.75			0.25		
中野区	0.14	0.29	1.14	22.00	0.86	0.14	0.14	0.71		
杉並	0.20	0.10	1.50	20.70	1.00	0.10		0.30		
池袋			0.50	12.00						
北区	0.14	0.29	0.86	20.00	2.43	1.00		0.71		0.29
荒川区	0.75	4.00	6.50	36.25	1.25		0.25	1.25		
板橋区			0.67	16.33	0.56	0.22		0.44		
練馬区	0.08	0.31	1.15	28.15	1.54	0.31	0.08	0.23		
足立	0.23	0.62	1.23	22.54	0.77	0.62	0.08	0.92		0.54
葛飾区	0.38	0.13	0.63	31.13	1.75			1.25		
江戸川	0.33	1.50	1.92	27.75	0.58	0.33		0.50		
八王子市	0.91	1.09	2.55	27.73	2.36	0.36		0.73		0.09
町田市	0.25	0.63	5.50	30.63	2.00	0.50		1.25		
西多摩	0.13	0.25	0.63	13.38	1.50			0.13		
南多摩	0.33	0.44	2.44	30.33	3.56	0.33	0.22	1.33	0.11	0.22
多摩立川	1.14		2.79	21.50	0.93	0.14		0.29		
多摩府中	0.14	0.52	2.33	26.33	1.05	0.48		0.38		
多摩小平	0.60	1.00	3.53	25.00	2.53	0.73		1.07	0.07	0.33
島しょ			1.00		3.00					

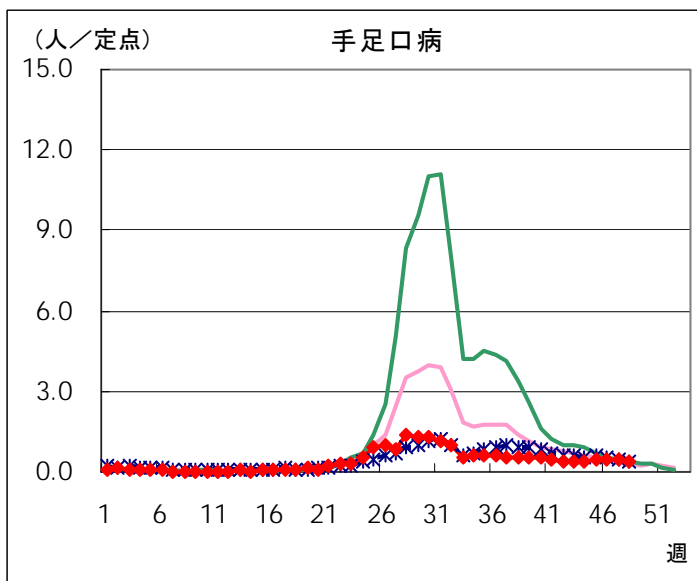
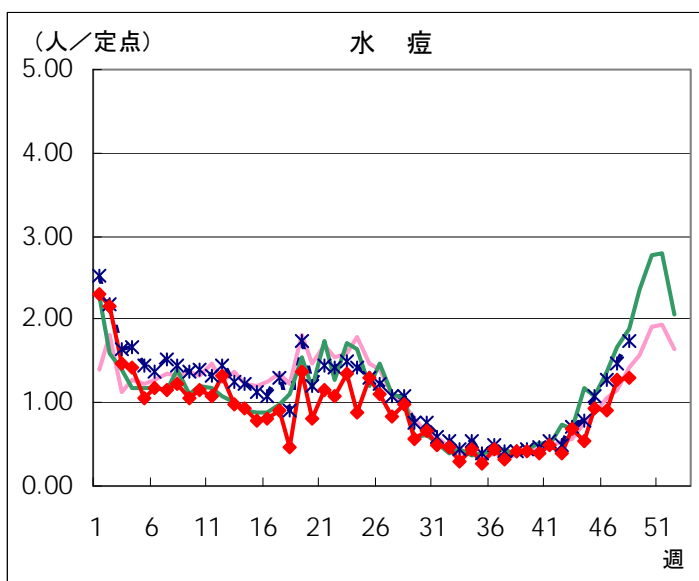
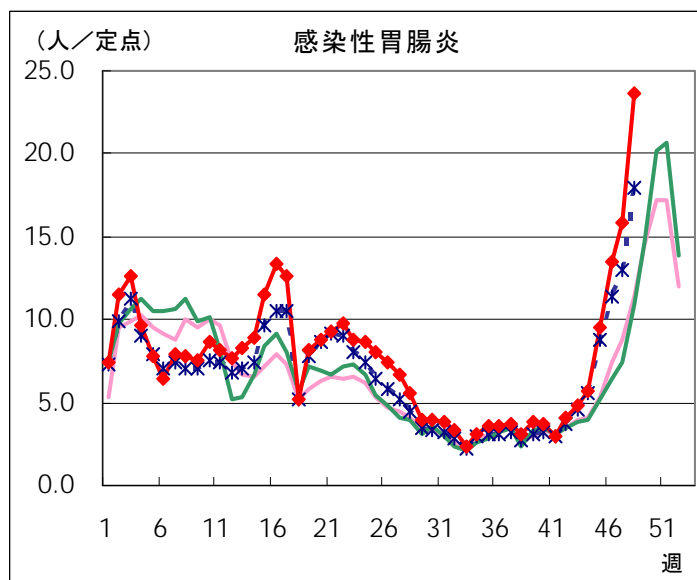
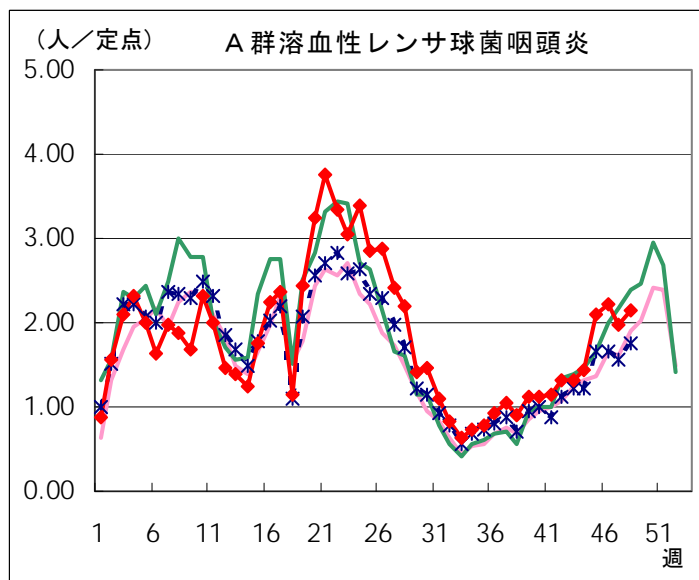
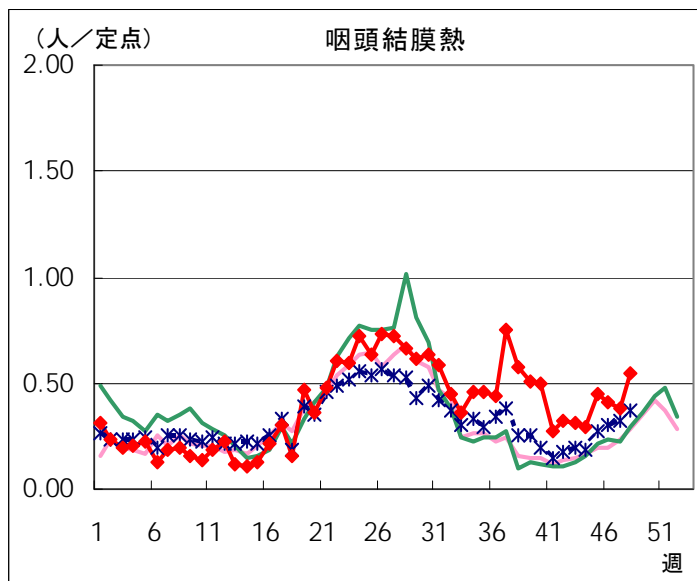
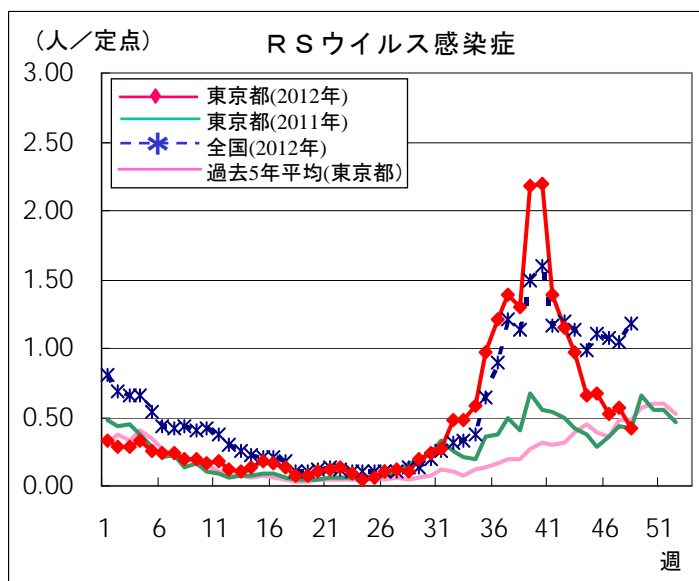
東京都	0.42	0.55	2.15	23.59	1.31	0.38	0.06	0.64	0.02	0.08
-----	------	------	------	-------	------	------	------	------	------	------

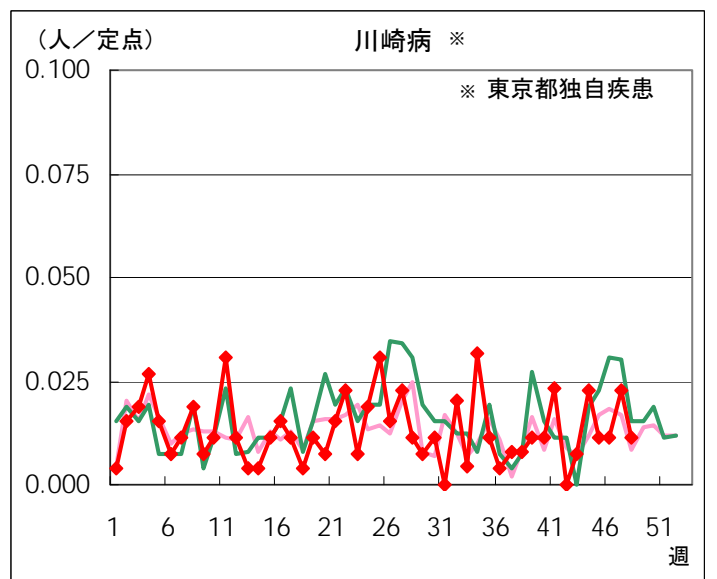
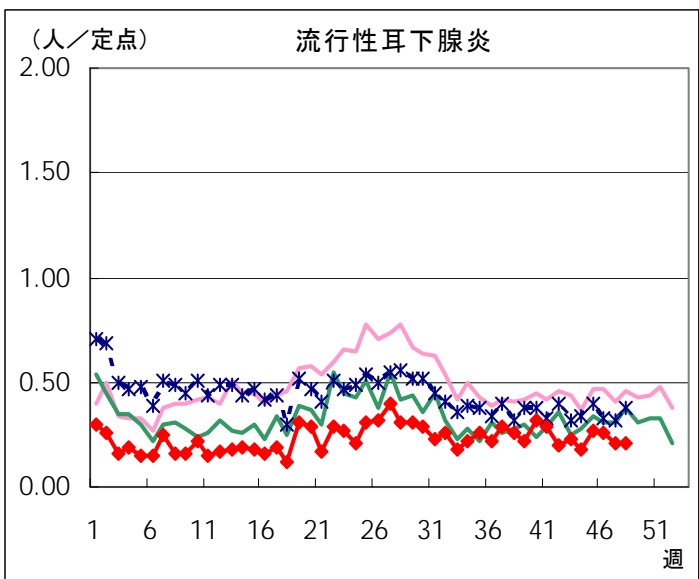
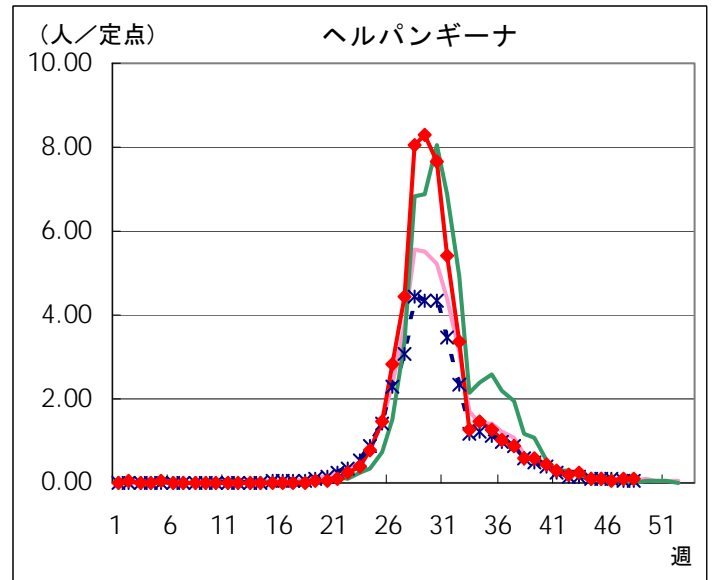
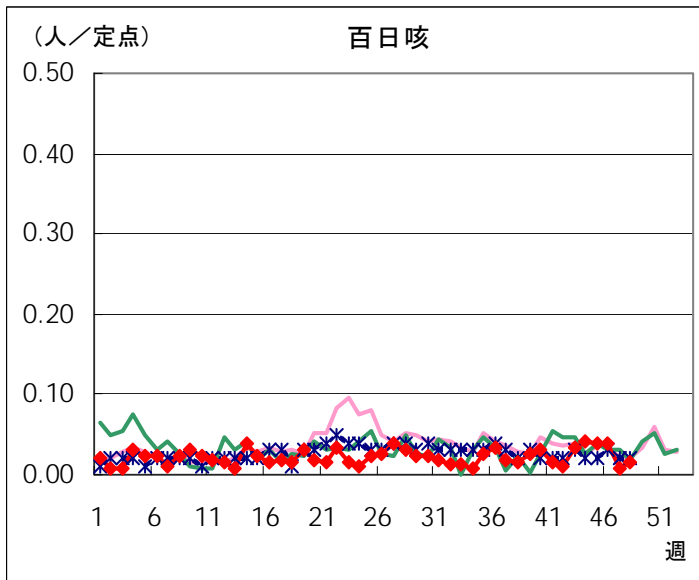
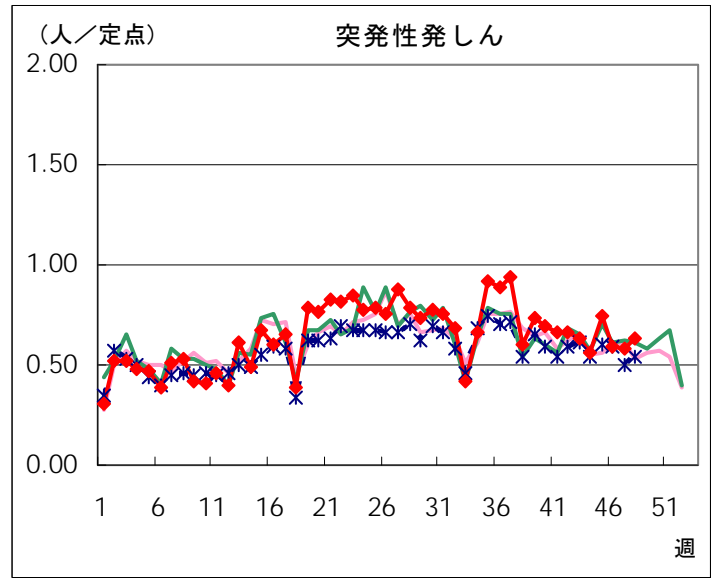
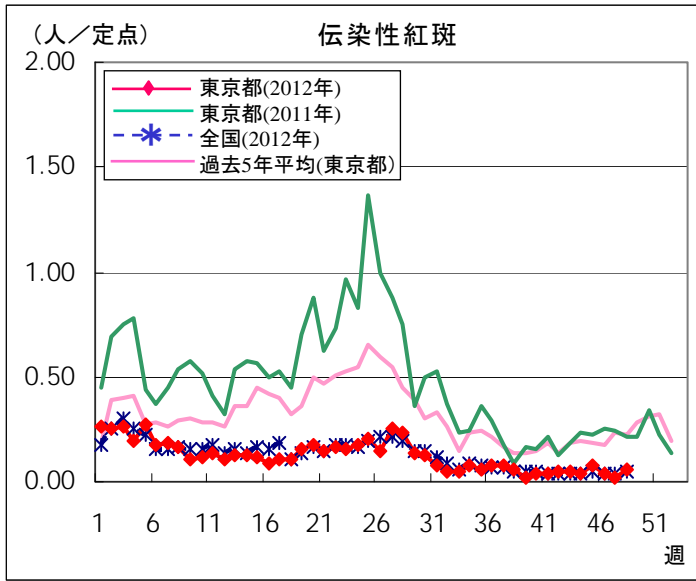
定点種別	小児科			インフルエンザ	眼科	
	流行性 耳下腺炎	川崎病	不明 発しん症	インフル エンザ	急性出血 性結膜炎	流行性 角結膜炎
千代田						
中央区	0.33			0.40		1.00
みなと	0.33					
新宿区	0.13			0.08		0.50
文京			0.25	0.14		
台東				0.43		
墨田区			0.40	0.88		
江東区	0.33		0.11	0.71		1.00
品川区				0.25		
目黒区				0.25		1.00
大田区	0.46		0.08			
世田谷			0.06	0.36		
渋谷区						2.00
中野区	0.14		0.29	0.45		2.00
杉並	0.10			0.38		1.00
池袋	0.25			0.14		
北区	0.29	0.14		0.09		1.00
荒川区			0.75	0.14		
板橋区	0.11			0.20		0.50
練馬区				0.24		1.00
足立	0.62			0.30		1.50
葛飾区	0.25		0.25	0.38		
江戸川	0.08			0.21		1.50
八王子市	0.91			0.89		0.50
町田市	0.38		0.38	0.08		
西多摩				0.43		
南多摩				0.07		
多摩立川	0.21			0.24		
多摩府中	0.43		0.05	0.36		0.33
多摩小平		0.13	0.20	0.52		1.00
島しょ						

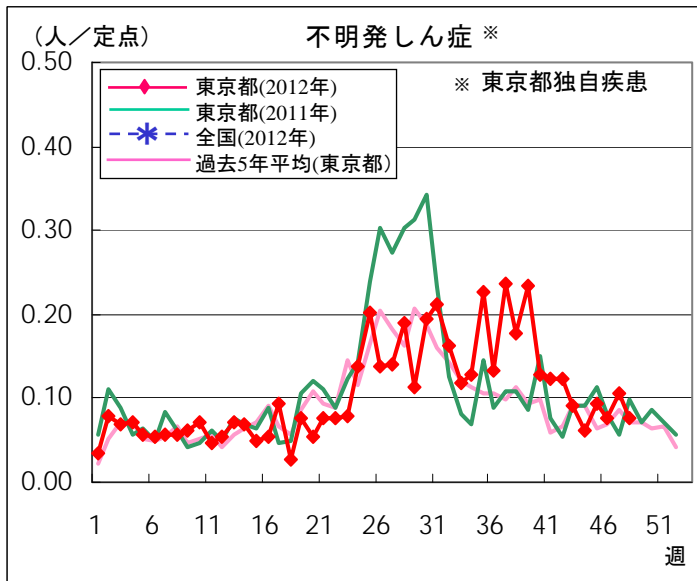
東京都	0.21	0.01	0.08	0.31		0.59
-----	------	------	------	------	--	------

定点把握対象疾患 報告数【週別発生状況】 2012年48週現在

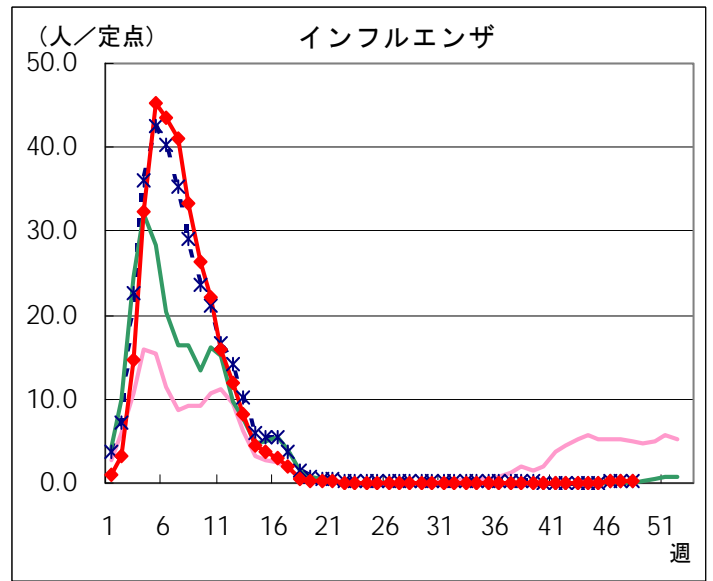
◆ 小児科定点



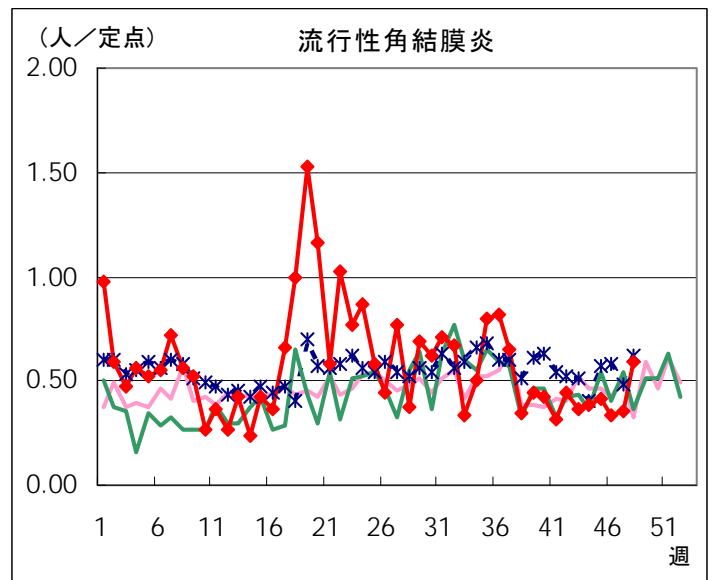
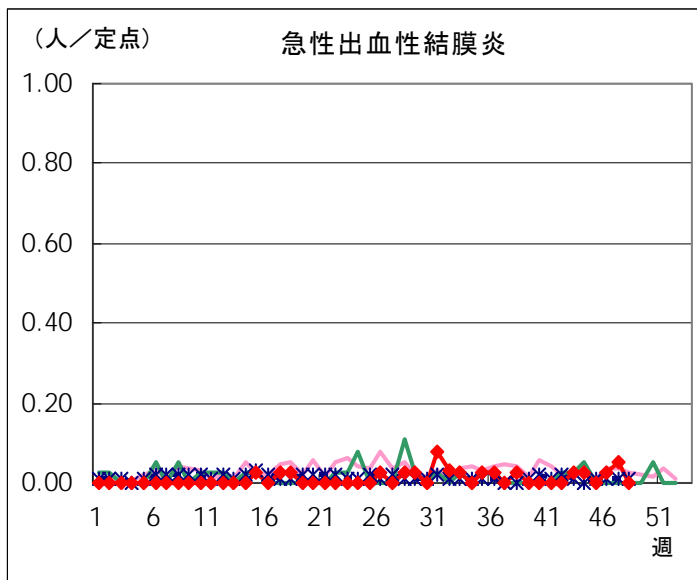




◆ インフルエンザ定点



◆ 眼科定点



◆ 基幹定点

