
INFECTIOUS DISEASES WEEKLY REPORT

TOKYO **iDWR**

東京都感染症情報センター

東京都感染症週報

2012年第49週
(12月3日～12月9日)

* 2012年12月12日現在の情報により作成しています。
最新のデータは「Web版感染症発生動向」をご覧ください。
<http://survey.tokyo-eiken.go.jp/>

平成24(2012)年12月13日発行

編集・発行

東京都健康安全研究センター
健康危機管理情報課

電話：03-3363-3213(直通)
FAX：03-5332-7365
e-mail：idsc@tokyo-eiken.go.jp

全数把握対象疾患 報告数 2012年49週

分類	対象疾患	東京都(保健所受理週)				年累計	全国(診断週)	
		46週	47週	48週	49週		49週	年累計
一類	エボラ出血熱							
	クリミア・コンゴ出血熱							
	痘そう							
	南米出血熱							
	ペスト							
	マールブルグ病							
	ラッサ熱							
二類	急性灰白髄炎							
	結核	96	74	53	69	4,242	303	26,990
	ジフテリア							
	重症急性呼吸器症候群 *1							
	鳥インフルエンザ (H5N1)							
三類	コレラ							3
	細菌性赤痢	1	2	3	1	68	3	204
	腸管出血性大腸菌感染症	4	2	2	3	255	25	3,682
	腸チフス				3	13	4	35
	パラチフス					10		20
四類	E型肝炎	1		2	1	20	2	109
	ウエストナイル熱							
	A型肝炎	2	1	2		35		157
	エキノкокクス症							14
	黄熱							
	オウム病							6
	オムスク出血熱							
	回帰熱							
	キャサヌル森林病							
	Q熱							
	狂犬病							
	コクシジオイデス症					1		2
	サル痘							
	腎症候性出血熱							
	西部ウマ脳炎							
	ダニ媒介脳炎							
	炭疽							
	チクングニア熱					3		9
	つつが虫病		10		2	16	30	358
	デング熱	2			2	55	3	213
	東部ウマ脳炎							
	鳥インフルエンザ (H5N1を除く)							
	ニバウイルス感染症							
	日本紅斑熱						2	166
	日本脳炎							2
	ハンタウイルス肺症候群							
	Bウイルス病							
	鼻疽							
	ブルセラ症							
	ベネズエラウマ脳炎							
	ヘンドラウイルス感染症							
	発しんチフス							
	ボツリヌス症							3
	マラリア	1	1	1	1	24	1	72
	野兎病							
	ライム病						1	11
リッサウイルス感染症								
リフトバレー熱								
類鼻疽								
レジオネラ症	1	2	3	1	56	16	835	
レプトスピラ症			1		6		29	
ロッキー山紅斑熱								

分類	対象疾患	東京都(保健所受理週)					全国(診断週)	
		46週	47週	48週	49週	年累計	49週	年累計
五類 (全数届出)	アメーバ赤痢	3	2	7	6	182	11	858
	ウイルス性肝炎(A型・E型を除く)	2	1	1		52	1	208
	急性脳炎 *2			1		30	3	331
	クリプトスポリジウム症					2		6
	クロイツフェルト・ヤコブ病	1		1	1	16	3	170
	劇症型溶血性レンサ球菌感染症	1				22		229
	後天性免疫不全症候群	8	5	10	3	426	14	1,317
	ジアルジア症	1	2			16		67
	髄膜炎菌性髄膜炎							12
	先天性風しん症候群							3
	梅毒	7	6	8	5	273	10	818
	破傷風		1			5	3	109
	バンコマイシン耐性黄色ブドウ球菌感染症							
	バンコマイシン耐性腸球菌感染症					10	4	89
	風しん	15	17	24	22	596	47	2,194
	麻しん	2	1	3	2	81	1	286
2012/12/12集計								

*1 病原体がコロナウイルス属SARSコロナウイルスであるものに限る。

*2 ウエストナイル脳炎、西部ウマ脳炎、ダニ媒介性脳炎、東部ウマ脳炎、日本脳炎、ベネズエラウマ脳炎及びリフトバレー熱を除く。

(全数把握対象疾患のコメント)

〈二類感染症〉

結核 69件 肺結核 38件、その他の結核 7件、肺結核及びその他の結核 2件、無症状病原体保有者 18件、疑似症 4件、年齢は5～9歳 1件、10代 1件、20代 9件、30代 6件、40代 18件、50代 12件、60代 6件、70代 4件、80代 8件、90歳以上 4件、推定感染地は国内 65件、中国 3件、国内又はインド 1件であった。

〈三類感染症〉

細菌性赤痢 1件 患者、年齢は30代、菌種はフレキシネル、推定感染地はメキシコ、推定感染経路は経口感染であった。

腸管出血性大腸菌感染症 3件 患者 2件、無症状病原体保有者 1件、血清型・毒素型はO157 VT1・VT2 1件、O157 VT2 1件、O91 VT1 1件、年齢は5歳未満 1件、20代 1件、30代 1件、推定感染地は国内 3件、推定感染経路は経口感染 1件、その他(不明) 2件であった。

腸チフス 3件 患者 3件、年齢は20代 3件、推定感染地はインド 1件、インド又はタイ又はラオス 2件、推定感染経路は経口感染 3件であった。

〈四類感染症〉

E型肝炎 1件 患者、年齢は30代、推定感染地は国内、推定感染経路は経口感染であった。

つつが虫病 2件 患者 2件、年齢は20代 1件、30代 1件、推定感染地は国内 2件であった。

デング熱 2件 患者 2件、年齢は20代 1件、50代 1件、推定感染地はタイ 1件、ミャンマー 1件であった。

マラリア 1件 患者、年齢は20代、病型は卵形、推定感染地はウガンダであった。

レジオネラ症 1件 肺炎型、年齢は80代、推定感染地は国内、推定感染経路はその他(不明)であった。

〈五類感染症〉

アメーバ赤痢 6件 腸管 5件、腸管外 1件、年齢は40代 4件、50代 2件、推定感染地は国内 4件、国外(渡航先不明) 1件、その他 1件、推定感染経路は性的接触 3件(同性間 1件、異性間 1件、性別不明 1件)、経口感染 2件、その他(不明) 1件であった。

クロイツフェルト・ヤコブ病 1件 古典型CJD、年齢は80代であった。

後天性免疫不全症候群 3件 無症候キャリア 2件、その他 1件、無症候キャリア及びその他の年齢は20代 2件、40代 1件、推定感染地は国内 3件、推定感染経路は性的接触 3件(同性間 2件、異性間 1件)であった。

梅毒 5件 早期顕症梅毒Ⅰ期 1件、早期顕症梅毒Ⅱ期 2件、無症候梅毒 2件、年齢は30代 2件、40代 2件、50代 1件、推定感染地は国内 5件、推定感染経路は性的接触(同性間) 4件、その他(不明) 1件であった。

風しん 22件 検査診断例 16件、臨床診断例 6件、年齢は10代 1件、20代 9件、30代 8件、40代 2件、50代 2件、推定感染地は国内 22件、推定感染経路は飛沫・飛沫核感染 8件、接触感染 1件、飛沫・飛沫核感染又は接触感染 1件、その他(不明) 12件、風しん含有ワクチン接種歴は1回接種 2件、接種なし 5件、不明 15件であった。

麻しん 2件 臨床診断例 2件、年齢は20代 1件、30代 1件、推定感染地は国内 2件、推定感染経路は飛沫・飛沫核感染 1件、その他(不明) 1件、麻しん含有ワクチン接種歴は接種なし 1件、不明 1件であった。

※ 第48週該当分として、〔五類〕後天性免疫不全症候群 1件、風しん 1件の追加報告があった。

定点把握対象疾患 報告数 2012年49週

定点種別	対象疾患	2012年					報告 医療 機関数	定点 医療 機関数
		46週	47週	48週	49週	定点当たり		
小児科	RSウイルス感染症	135	150	110	138	0.53	262	264
	咽頭結膜熱	106	99	144	186	0.71		
	A群溶血性レンサ球菌咽頭炎	579	521	566	641	2.45		
	感染性胃腸炎	3,508	4,178	6,210	7,061	26.95		
	水痘	239	336	343	431	1.65		
	手足口病	118	124	100	110	0.42		
	伝染性紅斑	9	6	15	12	0.05		
	突発性発しん	155	152	167	162	0.62		
	百日咳	10	2	4	8	0.03		
	ヘルパンギーナ	17	21	20	16	0.06		
	流行性耳下腺炎	67	56	56	61	0.23		
	川崎病(注1)	3	6	3	3	0.01		
	不明発しん症(注1)	20	28	20	27	0.10		
インフルエンザ	インフルエンザ(注2)	72	100	128	261	0.63	417	419
眼科	急性出血性結膜炎	1	2				38	39
	流行性角結膜炎	13	14	23	21	0.55		
基幹	細菌性髄膜炎(注3)				1	0.04	25	25
	無菌性髄膜炎	3	3	2				
	マイコプラズマ肺炎	32	18	19	29	1.16		
	クラミジア肺炎(オウム病を除く)	1	1					
	インフルエンザ入院(注4)				2	0.08		
2012/12/12集計								

(注1) 不明発しん症、川崎病 は東京都が独自に指定する疾患である。

(注2) 鳥インフルエンザを除く。

(注3) 髄膜炎菌性髄膜炎を除く。

(注4) 2011年36週より開始

(今週の注目される定点把握対象疾患)

- ・ 感染性胃腸炎の定点当り報告数は前週からさらに増加し、警報レベルを引き続き上回っている。
- ・ インフルエンザの定点当たり報告数は微増した。

(小児科・内科定点医療機関からのコメント)

22 保健所の 48 医療機関からインフルエンザ迅速キットA型、2 保健所の 2 医療機関からインフルエンザ迅速キットB型陽性の報告がありました。

港区

- ・ 感染性胃腸炎39名中、ノロウイルス 3名。

台東区

- ・ 感染性胃腸炎が多いです。

墨田区

- ・ ノロウイルス迅速キットで診断 6名。

世田谷区

- ・ クループ 1名。アデノウイルス迅速キット陽性 2名。
- ・ 水痘が、散発的に少し流行。
- ・ マイコプラズマ感染症が、近隣小学校で大流行。
- ・ インフルエンザは散発的で流行の様子は見られない。

北区

- ・ 幼稚園で水痘がブレイクアウト。ワクチン既接種者も次々と罹患しています。
- ・ 相変わらず、感染性胃腸炎は1日20人以上受診しています。

荒川区

- ・ 咽頭結膜熱 3名。アデノウイルス陽性 10名。
- ・ 病原性大腸菌O6、O126、ウェルシュ菌 各1名。O1 2名。O25 3名。

板橋区

- ・ 風しん 1名(10代)。
- ・ 感染性胃腸炎(1歳児)、ノロウイルス迅速キット陽性。
- ・ ロタウイルス抗原陽性 2名。カンピロバクター、病原性大腸菌O15 各1名。

八王子市

- ・ アデノウイルス感染症(2ヶ月児)。
- ・ アデノウイルスによる感染性胃腸炎、流行性角結膜炎 各1名。咽頭膜結熱 2名。アデノウイルス感染症 8名。
- ・ 感染性胃腸炎は、カンピロバクター 2名、病原性大腸菌O20 1名。

多摩府中

- ・ 咽頭結膜熱 1名ですが、アデノウイルス感染症は他にもポツポツでています。

多摩小平

- ・ マイコプラズマ肺炎 2名。
- ・ マイコプラズマ肺炎 1名、病原性大腸菌 24名、アデノウイルス腸炎 2名、ノロウイルス腸炎 13名。
- ・ 水痘が一部で流行しております。
- ・ 感染性胃腸炎の流行続く。水痘の流行も目立ってきた。

定点把握対象疾患 報告数【年齢階級別】 2012年49週

定点種別	小児科									
	RSウイルス感染症	咽頭結膜熱	A群溶血性レンサ球菌咽頭炎	感染性胃腸炎	水痘	手足口病	伝染性紅斑	突発性発しん	百日咳	ヘルパンギーナ
～6か月	25			42	2			7	1	
～1歳	26	6		332	19	6		66		1
1歳	54	30	10	931	35	28	2	74		2
2歳	16	26	18	659	61	29	2	10	1	2
3歳	9	26	40	589	83	13		2	1	1
4歳	3	28	71	642	81	13	1	2		1
5歳	3	25	105	555	55	8	3	1		1
6歳	1	15	90	421	38	2	1			1
7歳		8	93	354	25	4			1	1
8歳		4	78	305	15	1				
9歳		1	28	264	3	1	2			
10～14歳	1	11	79	736	13	2	1			1
15～19歳		1	2	199						1
20～29歳		5	27	1,032	1	3			4	4
30～39歳										
40～49歳										
50～59歳										
60～69歳										
70～79歳										
80歳以上										
合計	138	186	641	7,061	431	110	12	162	8	16
先週比	28	42	75	851	88	10	-3	-5	4	-4

注：小児科定点把握対象疾患の「20～29歳」は「20歳以上」と読み替える。
眼科定点把握対象疾患のうち、「70～79歳」は「70歳以上」と読み替える。

定点種別	小児科			インフルエンザ	眼科	
	流行性耳下腺炎	川崎病	不明発しん症	インフルエンザ	急性出血性結膜炎	流行性角結膜炎
～6か月			3			
～1歳			3	3		1
1歳	4	1	9	6		
2歳	4	1	3	3		1
3歳	5		2	9		1
4歳	6		3	15		
5歳	10	1	1	16		
6歳	5		1	14		1
7歳	10		1	16		
8歳	7			10		
9歳	3			14		
10～14歳	6		1	58		
15～19歳				7		
20～29歳	1			24		3
30～39歳				23		7
40～49歳				30		3
50～59歳				6		1
60～69歳				4		2
70～79歳				2		1
80歳以上				1		
合計	61	3	27	261		21
先週比	5		7	133		-2

注：小児科定点把握対象疾患の「20～29歳」は「20歳以上」と読み替える。
眼科定点把握対象疾患のうち、「70～79歳」は「70歳以上」と読み替える。

全数把握対象疾患 (風しん、麻しん)報告数

【年齢階級別】 2012年49週

	風しん	麻しん
0歳		
1歳		
2歳		
3歳		
4歳		
5歳		
6歳		
7歳		
8歳		
9歳		
10～14歳		
15～19歳	1	
20～29歳	9	1
30～39歳	8	1
40～49歳	2	
50～59歳	2	
60～69歳		
70～79歳		
80歳以上		
合計	22	2

定点把握対象疾患 報告数【保健所別】 2012年49週

定点種別	小児科									
	RSウイルス 感染症	咽頭結膜熱	A群溶血性 レンサ球菌 咽頭炎	感染性 胃腸炎	水痘	手足口病	伝染性 紅斑	突発性 発しん	百日咳	ヘルパン ギーナ
千代田	1			47	1	1		1		1
中央区			11	42		5		3		
みなと	4	5	15	94	21			6		
新宿区	6	1	13	133	13			3		
文京		4	6	69	2			1	1	
台東	3	6	9	137	6	3	1	7		
墨田区	3	1	7	72	1	7				
江東区	12	3	29	390	8	8		7		
品川区	1	4	9	190	13	12		4		
目黒区		1	3	72	2		1	2		
大田区	23	30	35	436	15	6	2	9	1	
世田谷	7	1	40	487	21	1		10		
渋谷区	1	1	3	59				1		
中野区	1	1	10	176	12	2		4		
杉並			16	251	14			2		
池袋			3	58		1				
北区	1	4	7	180	15	2		5		
荒川区	3	10	14	196	7			4	1	
板橋区	1		7	200	13	2	1	3		
練馬区	6	2	15	367	20	2		11	2	
足立	3	11	25	375	9	6	2	3		3
葛飾区	2	2	15	281	23	1		10		
江戸川	6	32	44	397	7	1	2	8	1	
八王子市	5	13	44	387	41	23	2	12		
町田市	2	1	46	236	24	6		2		3
西多摩	3	4	9	168	18	2		4		
南多摩	11	9	38	242	23	5		7		6
多摩立川	8	4	53	366	13	1		7		
多摩府中	10	16	52	482	29	6		16	1	1
多摩小平	15	20	63	464	58	7	1	10	1	2
島しょ				7	2					
東京都合計	138	186	641	7,061	431	110	12	162	8	16

全数把握対象疾患
(風しん、麻しん)報告数

【保健所別】 2012年49週

定点種別	小児科			インフルエンザ	眼科	
	流行性 耳下腺炎	川崎病	不明 発しん症	インフル エンザ	急性出血 性結膜炎	流行性 角結膜炎
千代田			1			
中央区	1			5		2
みなと	2			15		
新宿区				6		
文京				6		1
台東				5		
墨田区				23		
江東区	1			23		
品川区				1		3
目黒区				1		
大田区			6	3		
世田谷	2		2	24		
渋谷区				13		3
中野区	1			4		1
杉並	6		1	7		1
池袋	1			1		3
北区	9		1	2		
荒川区			6	3		1
板橋区	2		1	2		1
練馬区	3			3		1
足立	6		2	13		4
葛飾区	4			10		
江戸川	3			22		
八王子市	7		3	11		
町田市	1			3		
西多摩				8		
南多摩				7		
多摩立川	2		1	10		
多摩府中	7	1	3	4		
多摩小平	3	2		25		
島しょ				1		

東京都合計	61	3	27	261		21
-------	----	---	----	-----	--	----

	風しん	麻しん
千代田		
中央区		
みなと	2	
新宿区	1	
文京	1	
台東	1	
墨田区		
江東区		
品川区	2	
目黒区		1
大田区		
世田谷	5	
渋谷区		
中野区		
杉並	4	
池袋	1	
北区		1
荒川区		
板橋区	1	
練馬区		
足立		
葛飾区		
江戸川		
八王子市		
町田市		
西多摩		
南多摩		
多摩立川		
多摩府中	3	
多摩小平	1	
島しょ		

東京都合計	22	2
-------	----	---

定点把握対象疾患 報告数【保健所別・定点当たり】 2012年49週

定点種別	小児科									
	RSウイルス感染症	咽頭結膜熱	A群溶血性レンサ球菌咽頭炎	感染性胃腸炎	水痘	手足口病	伝染性紅斑	突発性発しん	百日咳	ヘルパンギーナ
千代田	0.33			15.67	0.33	0.33		0.33		0.33
中央区			3.67	14.00		1.67		1.00		
みなと	0.67	0.83	2.50	15.67	3.50			1.00		
新宿区	0.75	0.13	1.63	16.63	1.63			0.38		
文京		1.00	1.50	17.25	0.50			0.25	0.25	
台東	0.75	1.50	2.25	34.25	1.50	0.75	0.25	1.75		
墨田区	0.60	0.20	1.40	14.40	0.20	1.40				
江東区	1.33	0.33	3.22	43.33	0.89	0.89		0.78		
品川区	0.13	0.50	1.13	23.75	1.63	1.50		0.50		
目黒区		0.20	0.60	14.40	0.40		0.20	0.40		
大田区	1.77	2.31	2.69	33.54	1.15	0.46	0.15	0.69	0.08	
世田谷	0.44	0.06	2.50	30.44	1.31	0.06		0.63		
渋谷区	0.25	0.25	0.75	14.75				0.25		
中野区	0.14	0.14	1.43	25.14	1.71	0.29		0.57		
杉並			1.60	25.10	1.40			0.20		
池袋			0.75	14.50		0.25				
北区	0.14	0.57	1.00	25.71	2.14	0.29		0.71		
荒川区	0.75	2.50	3.50	49.00	1.75			1.00	0.25	
板橋区	0.11		0.78	22.22	1.44	0.22	0.11	0.33		
練馬区	0.46	0.15	1.15	28.23	1.54	0.15		0.85	0.15	
足立	0.23	0.85	1.92	28.85	0.69	0.46	0.15	0.23		0.23
葛飾区	0.25	0.25	1.88	35.13	2.88	0.13		1.25		
江戸川	0.50	2.67	3.67	33.08	0.58	0.08	0.17	0.67	0.08	
八王子市	0.45	1.18	4.00	35.18	3.73	2.09	0.18	1.09		
町田市	0.25	0.13	5.75	29.50	3.00	0.75		0.25		0.38
西多摩	0.38	0.50	1.13	21.00	2.25	0.25		0.50		
南多摩	1.22	1.00	4.22	26.89	2.56	0.56		0.78		0.67
多摩立川	0.57	0.29	3.79	26.14	0.93	0.07		0.50		
多摩府中	0.48	0.76	2.48	22.95	1.38	0.29		0.76	0.05	0.05
多摩小平	1.00	1.33	4.20	30.93	3.87	0.47	0.07	0.67	0.07	0.13
島しょ				7.00	2.00					

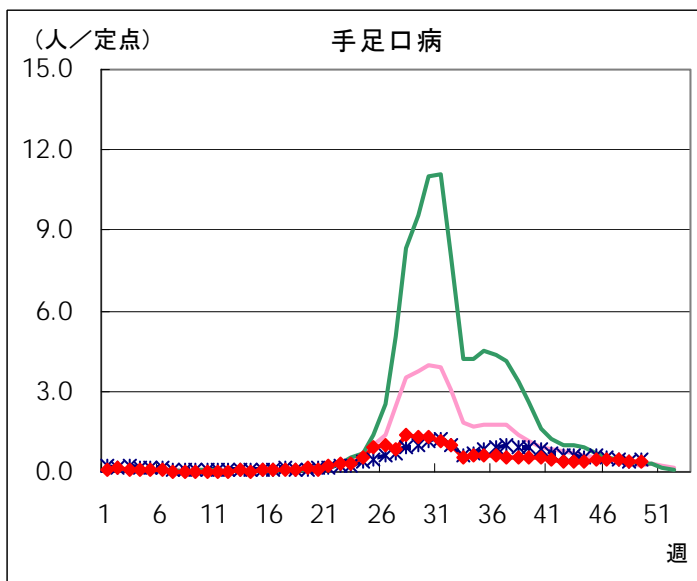
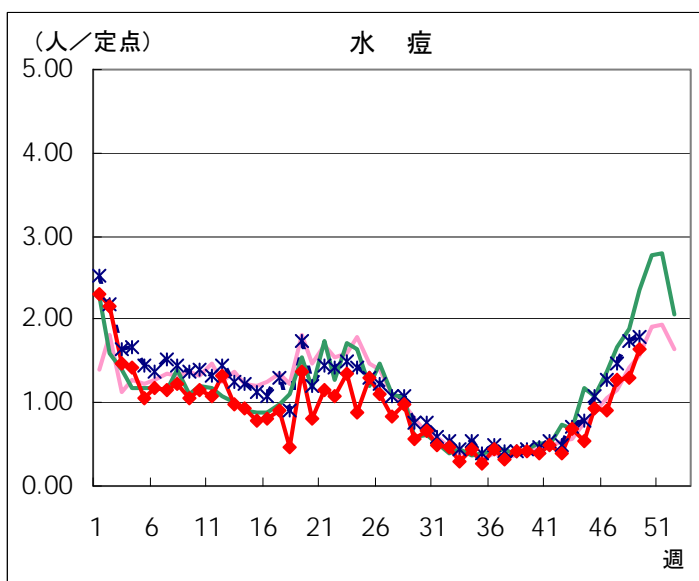
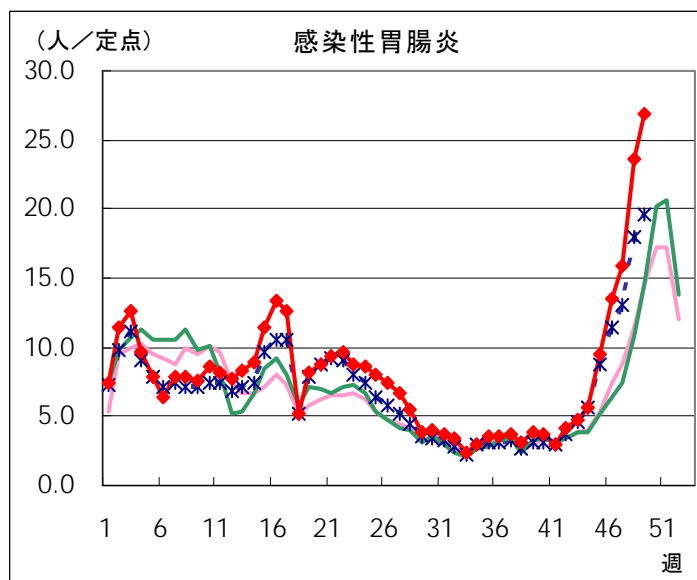
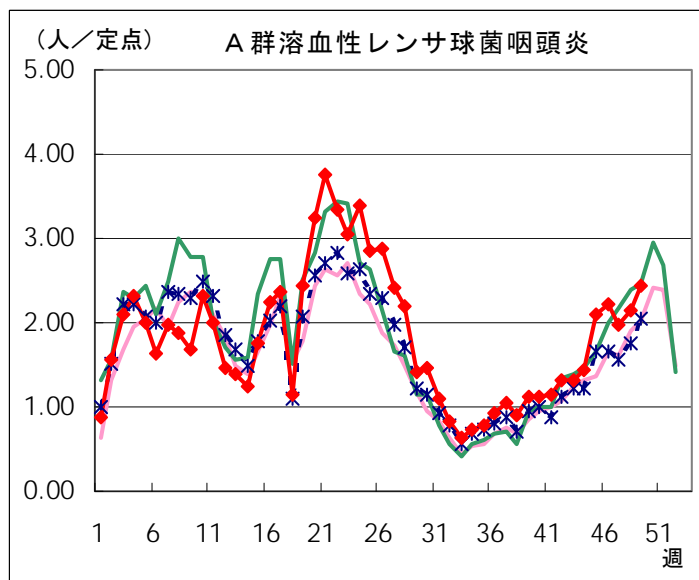
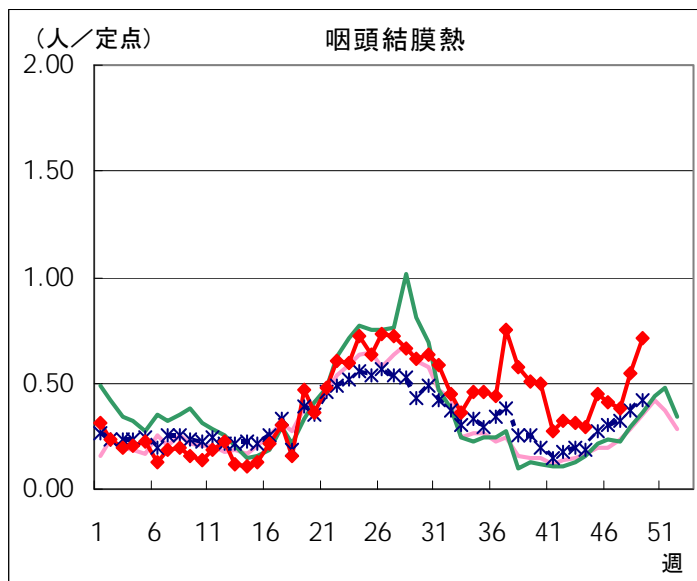
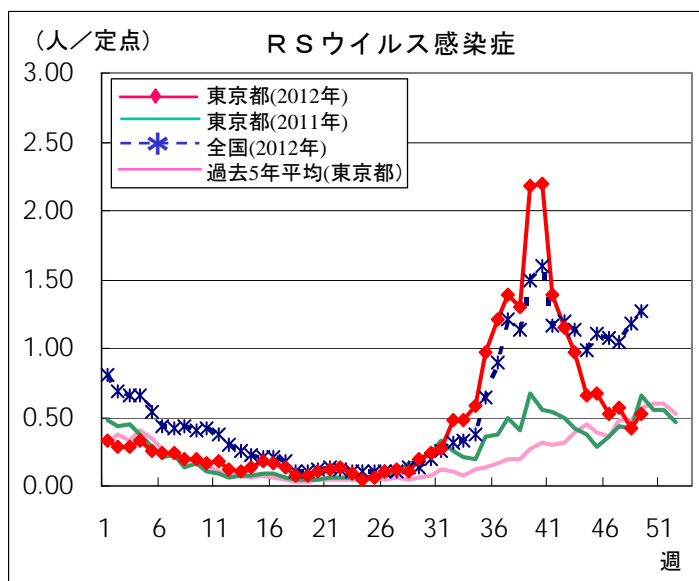
東京都	0.53	0.71	2.45	26.95	1.65	0.42	0.05	0.62	0.03	0.06
-----	------	------	------	-------	------	------	------	------	------	------

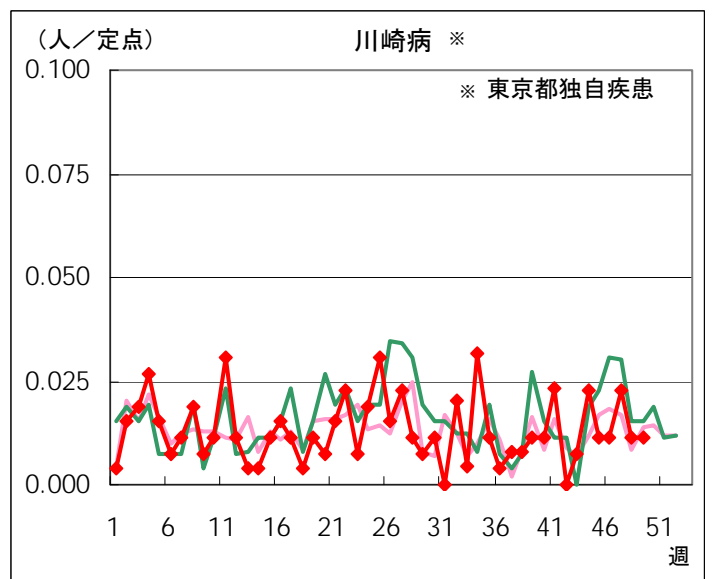
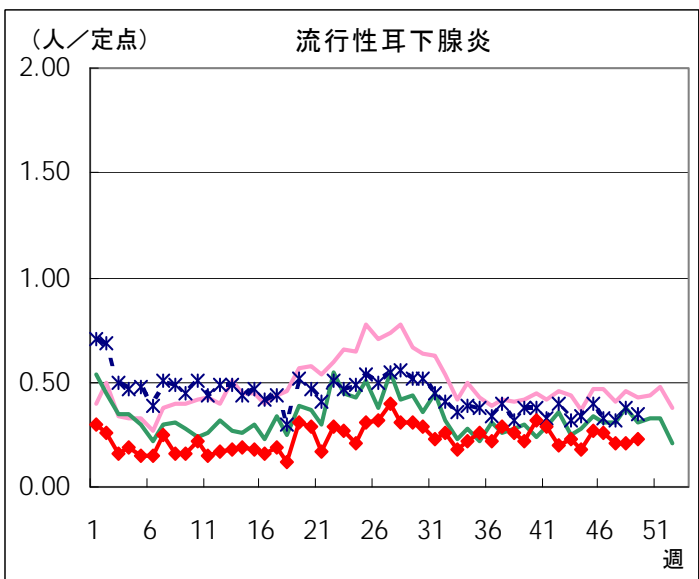
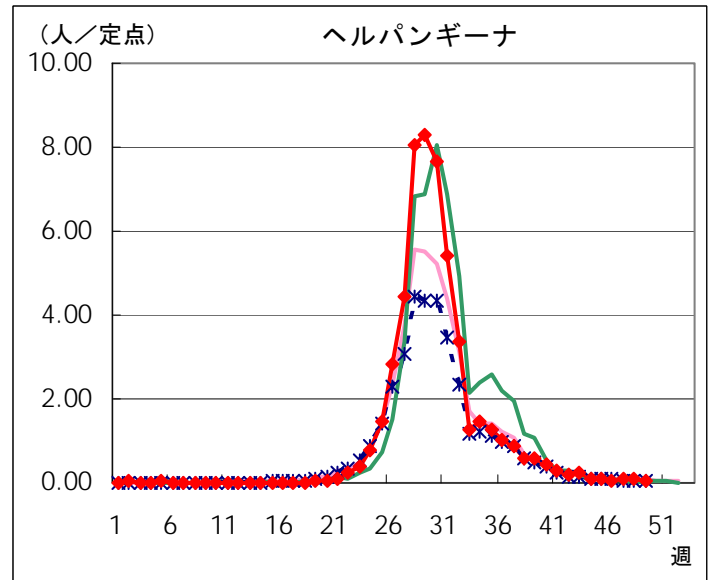
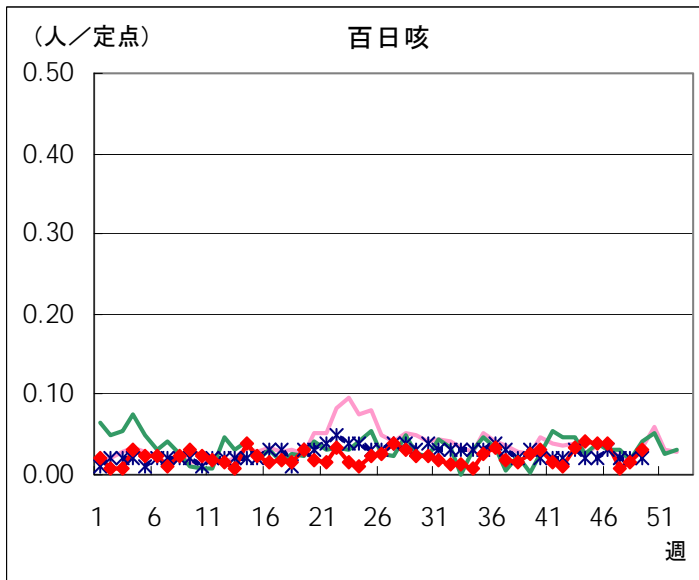
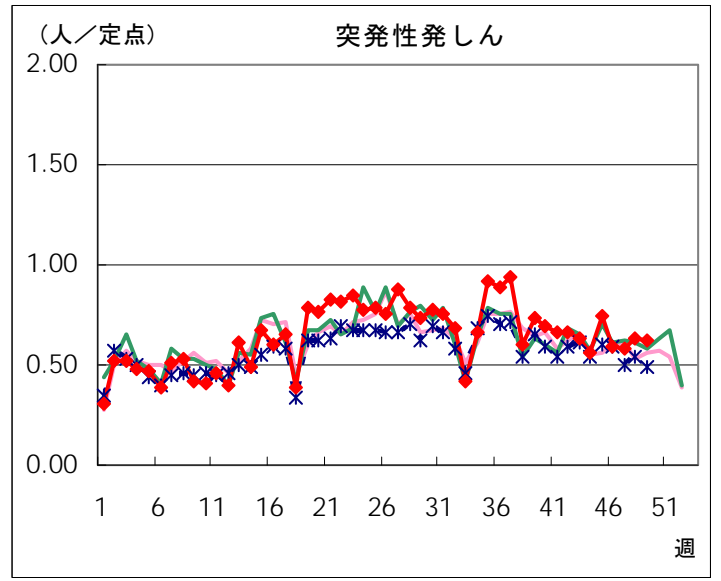
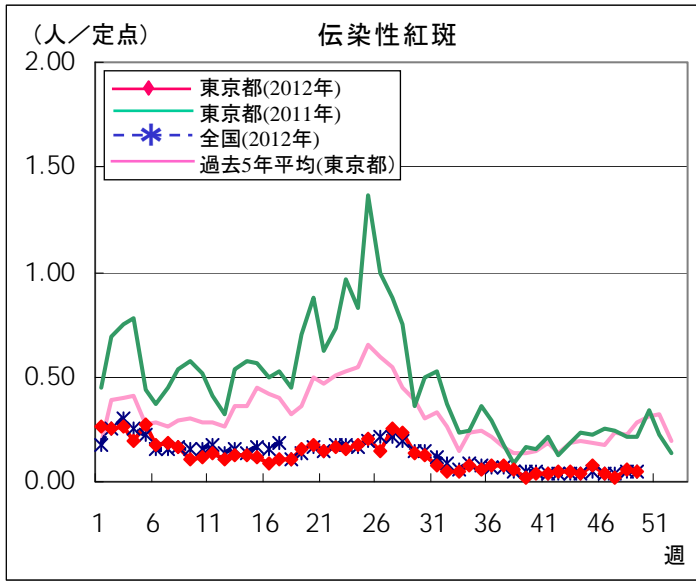
定点種別	小児科			インフルエンザ	眼科	
	流行性 耳下腺炎	川崎病	不明 発しん症	インフル エンザ	急性出血 性結膜炎	流行性 角結膜炎
千代田			0.33			
中央区	0.33			1.00		2.00
みなと	0.33			1.67		
新宿区				0.50		
文京				0.86		1.00
台東				0.71		
墨田区				2.88		
江東区	0.11			1.64		
品川区				0.08		3.00
目黒区				0.13		
大田区			0.46	0.14		
世田谷	0.13		0.13	0.96		
渋谷区				1.86		3.00
中野区	0.14			0.36		1.00
杉並	0.60		0.10	0.44		1.00
池袋	0.25			0.14		3.00
北区	1.29		0.14	0.18		
荒川区			1.50	0.43		1.00
板橋区	0.22		0.11	0.13		0.50
練馬区	0.23			0.14		0.50
足立	0.46		0.15	0.65		2.00
葛飾区	0.50			0.77		
江戸川	0.25			1.16		
八王子市	0.64		0.27	0.61		
町田市	0.13			0.23		
西多摩				0.57		
南多摩				0.50		
多摩立川	0.14		0.07	0.48		
多摩府中	0.33	0.05	0.14	0.12		
多摩小平	0.20	0.13		1.09		
島しょ				0.50		

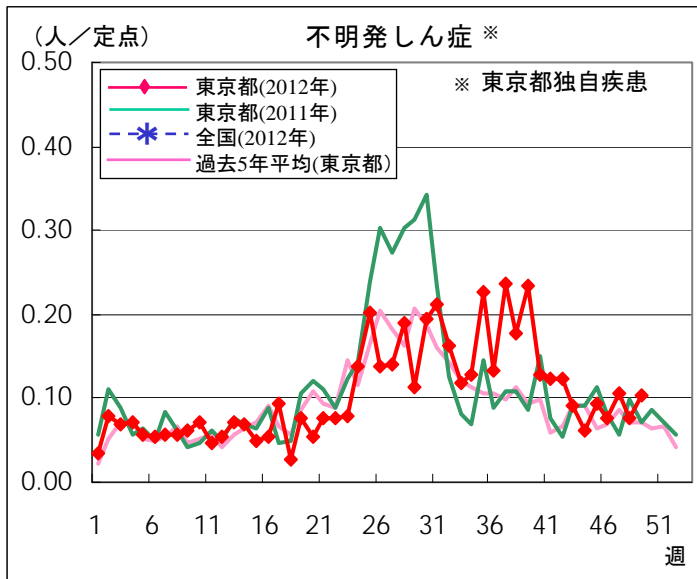
東京都	0.23	0.01	0.10	0.63		0.55
-----	------	------	------	------	--	------

定点把握対象疾患 報告数【週別発生状況】 2012年49週現在

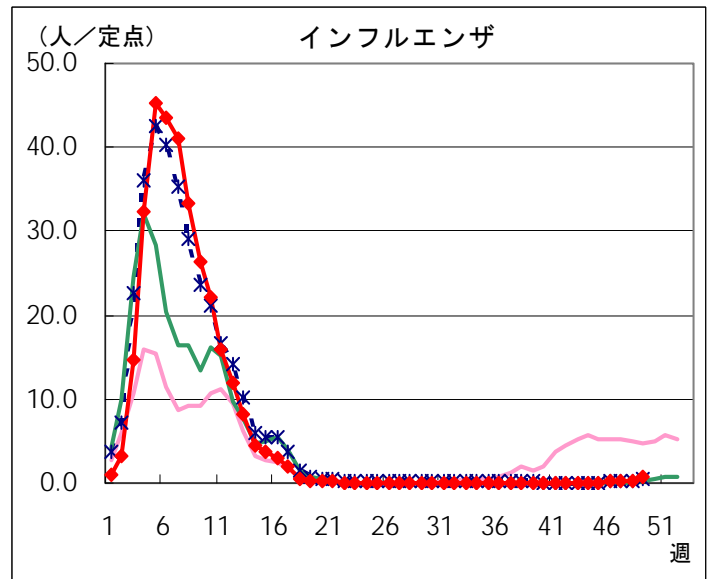
◆ 小児科定点



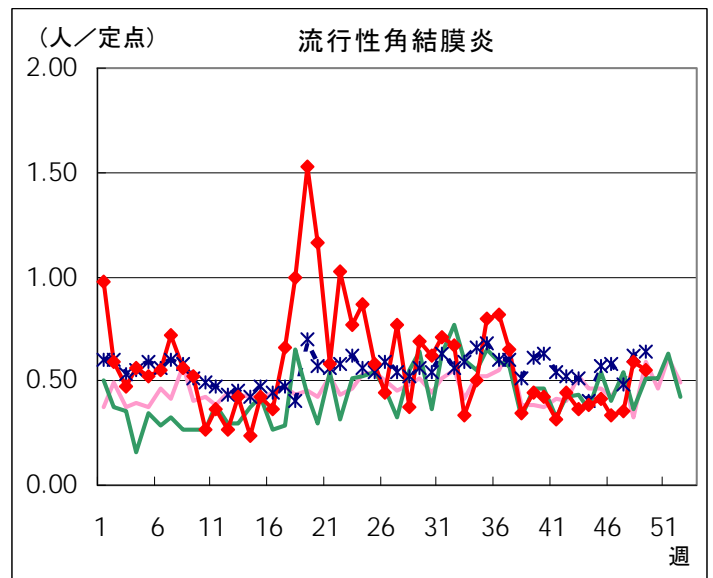
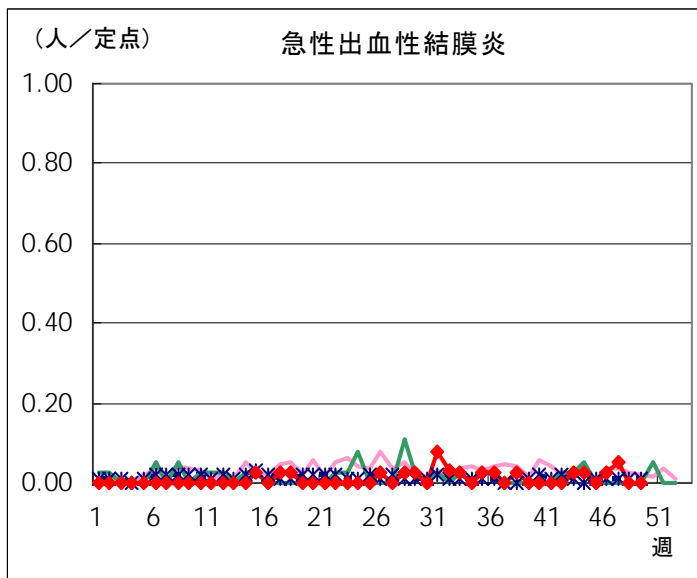




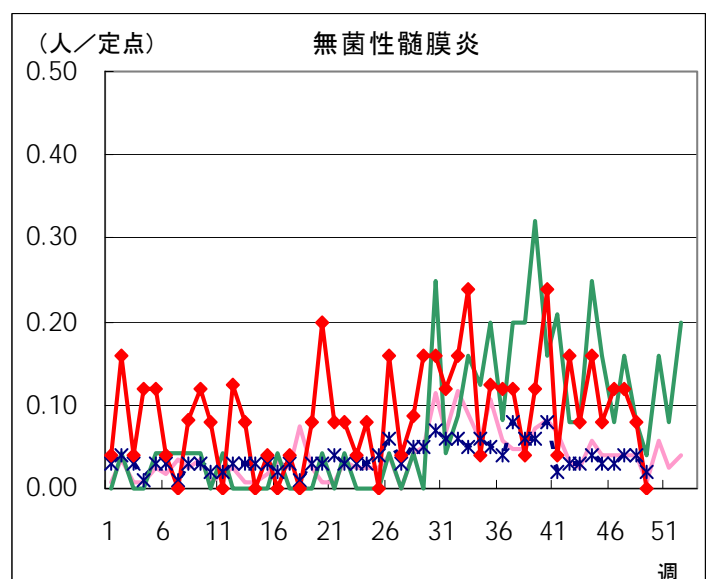
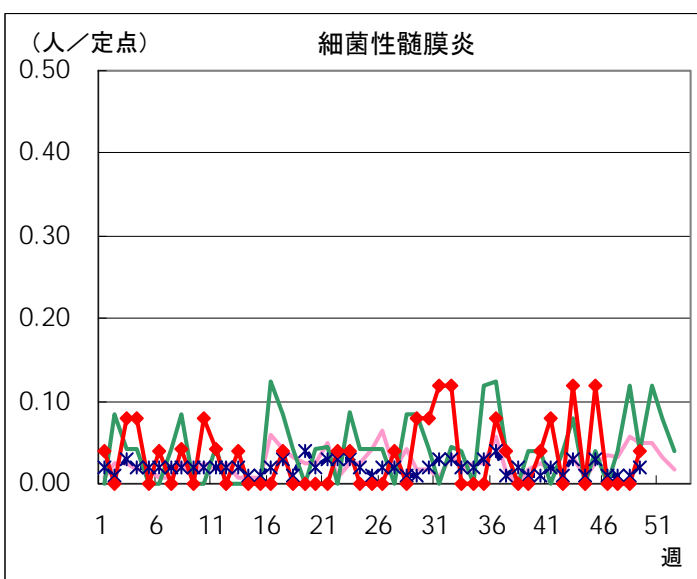
◆ インフルエンザ定点

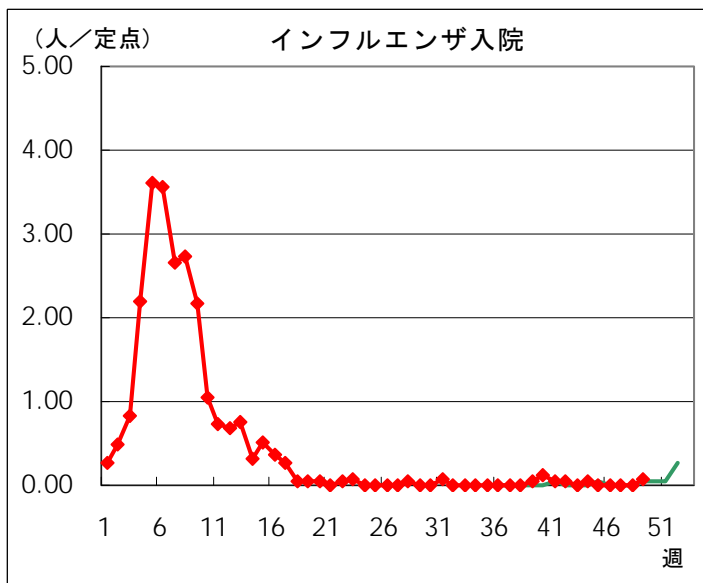
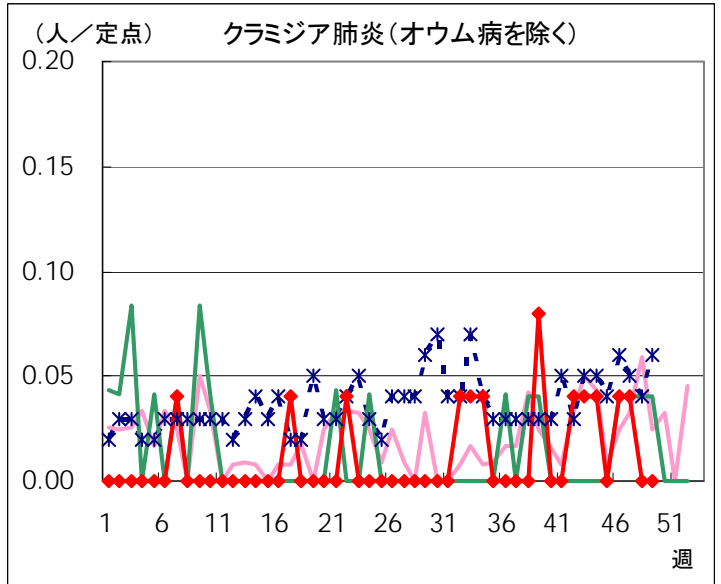
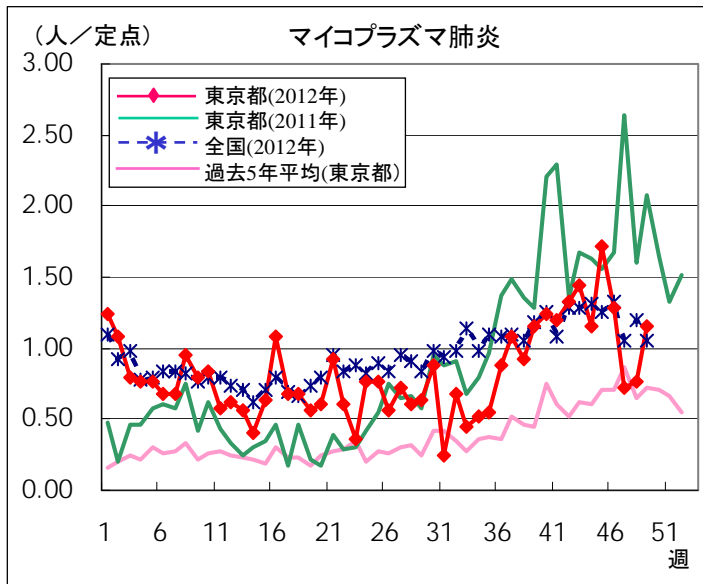


◆ 眼科定点

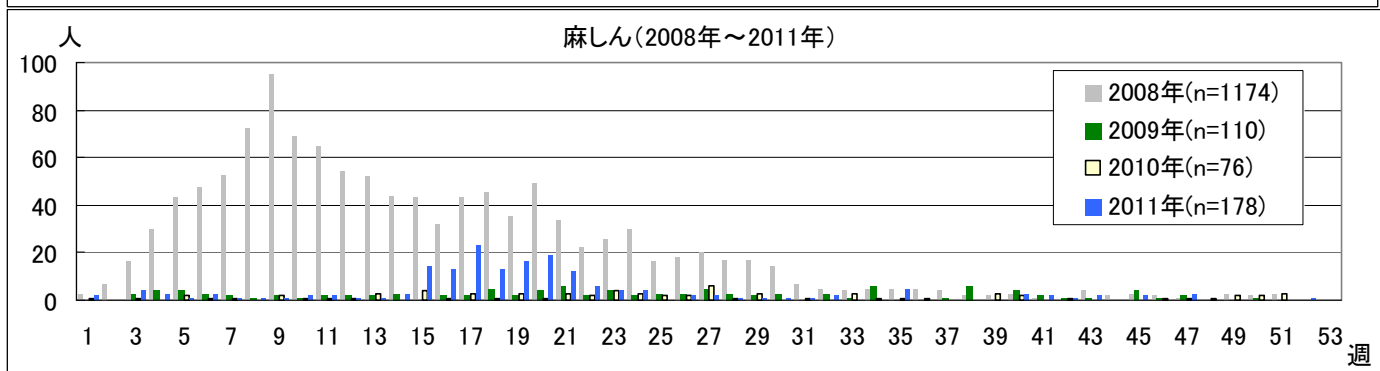
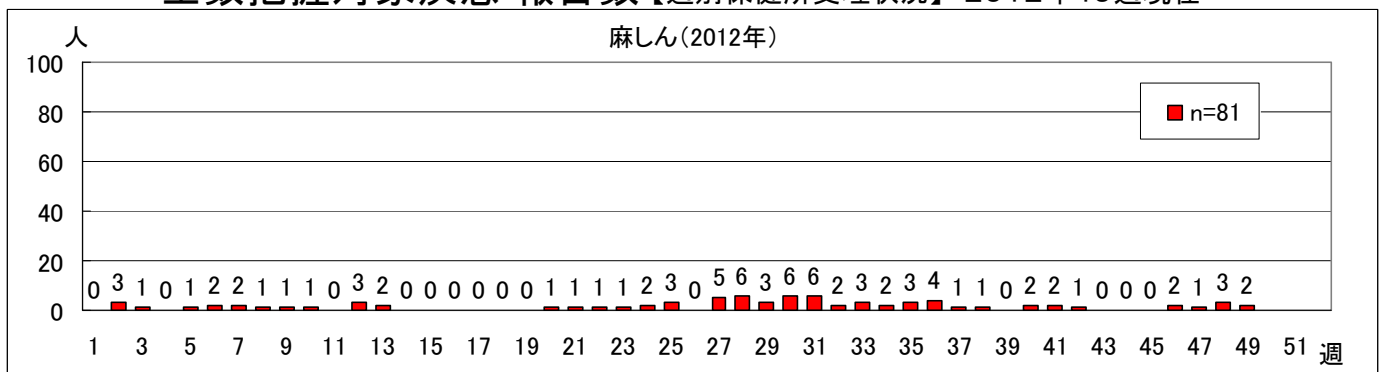


◆ 基幹定点





全数把握対象疾患 報告数【週別保健所受理状況】 2012年49週現在



定点(病原体)医療機関から搬入された検体の検査情報

◇病原体検出状況(インフルエンザウイルスを除く)

検体採取日	臨床診断名	患者年齢	検査試料	検出病原体	検査法
11/22	RSウイルス感染症	2M	鼻汁	RSウイルス	遺伝子
11/19	喘息性気管支炎	5M	鼻汁	RSウイルス	
11/29	嘔吐下痢症	11M	糞便	ノロウイルスG II	
11/21	嘔吐	1	咽頭拭い液	ライノウイルス	
11/14	感染性胃腸炎	1	直腸拭い液	ノロウイルスG II	
11/16	感染性胃腸炎	1	糞便	サポウイルス	
11/29	感染性胃腸炎	1	糞便	サポウイルス	
11/26	不明発しん症	1	咽頭拭い液	ヒトヘルペスウイルス 6型	
11/27	胃腸炎 気管支炎 肝機能障害	1	糞便	ノロウイルスG II	
11/16	手足口病	3	咽頭拭い液	エンテロウイルス	
11/27	急性気管支炎	5	咽頭拭い液	ライノウイルス	
11/15	急性咽頭炎 血管性紫斑病	6	咽頭拭い液	EBウイルス	
11/26	咽頭結膜熱	8	記載なし	アデノウイルス	

◇遺伝子検査法によるインフルエンザウイルスの亜型別検出件数

検出件数	AH1pdm09*型	AH1型	AH3型	B型
48週			3	
2012-2013年 シーズン累計**			19	1

* 2011年4月1日から新型インフルエンザ(AH1N1pdm)が季節性インフルエンザに移行されたため、表記を AH1pdm09 とします。

** 2012-2013シーズンの開始は第36週(2012年9月3日～)

病原体検査情報【検出病原体別・週別】

検出病原体		2012年							
		41週	42週	43週	44週	45週	46週	47週	48週
ウイルス	アデノウイルス	3	3	1		3	1		1
	ライノウイルス	3	3	6	10	3	5	1	1
	ポリオウイルス								
	コクサッキーウイルスA群	1							
	コクサッキーウイルスB群								
	エコーウイルス								
	エンテロウイルス71								
	その他のエンテロウイルス	8	4	8	4	5	6	1	
	単純ヘルペスウイルス				1		1		
	水痘・帯状疱疹ウイルス								
	ヘルペスウイルス6/7	3	1	3	5	4	8		1
	EBウイルス		1		2	2	1	1	
	サイトメガロウイルス								
	ムンプスウイルス	1		1		2			
	麻疹ウイルス								
	風疹ウイルス		1	1					
	パルボウイルスB19								
	RSウイルス		2	1	2	1	1	1	1
	ノロウイルス	1		2	2	5	3	1	2
	ロタウイルス								
	インフルエンザウイルスAH1								
	インフルエンザウイルスAH3			1		5	2	1	3
	インフルエンザウイルスB		1						
インフルエンザウイルスAH1pdm09									
デングウイルス(抗体を含む)	1								
その他のウイルス			2	1				2	
細菌	カンピロバクター								
	サルモネラ								
	腸管出血性大腸菌								
	その他の腸管系病原菌								
	溶血性レンサ球菌								
	百日咳								
	マイコプラズマ								
	その他の細菌								
その他の病原体									

病原体検査情報【検出病原体別・臨床診断名別】

2012年41週～2012年48週

臨床診断名 検出病原体		インフル エンザ	上気道 炎	下気道 炎	感染性 胃腸炎	無菌性 髄膜炎	咽頭結 膜熱	A群溶 連菌咽 頭炎	流行性 角結膜 炎	ヘルパ ンギー ナ	手足口 病	伝染性 紅斑	不明発 しん症	流行性 耳下腺 炎	水痘	麻疹	風しん	その他	
搬入検体数		15	38	38	33	18	7			1	9		20	7		1	2	80	
ウイルス	アデノウイルス		2	2	1		3				1		2					1	
	ライノウイルス	2	5	11	1		1						3	4				5	
	ポリオウイルス																		
	コクサッキーウイルスA群																	1	
	コクサッキーウイルスB群																		
	エコーウイルス																		
	エンテロウイルス71																		
	その他のエンテロウイルス		5	2	1	3	1			1	9		4	1				9	
	単純ヘルペスウイルス																		2
	水痘・帯状疱疹しんウイルス																		
	ヘルペスウイルス6/7		2	1							2		8						12
	EBウイルス		2											3					2
	サイトメガロウイルス																		
	ムンプスウイルス					1								3					
	麻疹ウイルス																		
	風しんウイルス																	2	
	パルボウイルスB19																		
	RSウイルス			9															
	ノロウイルス				16														
	ロタウイルス																		
インフルエンザウイルスAH1																			
インフルエンザウイルスAH3	12																		
インフルエンザウイルスB	1																		
インフルエンザウイルスAH1pdm09																			
デングウイルス (抗体を含む)																		1	
その他のウイルス		1	1	3															
細菌	カンピロバクター																		
	サルモネラ																		
	腸管出血性大腸菌																		
	その他の腸管系病原菌																		
	溶血性レンサ球菌																		
	百日咳																		
	マイコプラズマ																		
	その他の細菌																		
その他の病原体																			