
INFECTIOUS DISEASES WEEKLY REPORT

TOKYO **iDWR**

東京都感染症情報センター

東京都感染症週報

2013年第25週
(6月17日～6月23日)

* 2013年6月26日現在の情報により作成しています。
最新のデータは「Web版感染症発生動向」をご覧ください。
<http://survey.tokyo-eiken.go.jp/>

平成25(2013)年6月27日発行

編集・発行

東京都健康安全研究センター
健康危機管理情報課

電話：03-3363-3213(直通)
FAX：03-5332-7365
e-mail：idsc@tokyo-eiken.go.jp

全数把握対象疾患 報告数（一類～四類） 2013年25週

分類	対象疾患	東京都(保健所受理週)					全国(診断週)	
		22週	23週	24週	25週	年累計	25週	年累計
一類	エボラ出血熱							
	クリミア・コンゴ出血熱							
	痘そう							
	南米出血熱							
	ペスト							
	マールブルグ病							
	ラッサ熱							
二類	急性灰白髄炎							
	結核	79	107	81	95	1,842	440	11,932
	ジフテリア							
	重症急性呼吸器症候群 *1							
	鳥インフルエンザ(H5N1)							
指定	鳥インフルエンザ(H7N9) *2							
三類	コレラ							1
	細菌性赤痢	1	1	1	1	15	4	64
	腸管出血性大腸菌感染症	9	7	7	9	60	78	596
	腸チフス					13	2	29
	パラチフス		1			14		32
四類	E型肝炎	1		1	2	21	4	66
	ウエストナイル熱							
	A型肝炎			1	1	13	4	82
	エキノкокクス症							8
	黄熱							
	オウム病					2		6
	オムスク出血熱							
	回帰熱							
	キャサヌル森林病							
	Q熱					2		2
	狂犬病							
	コクシジオイデス症					3		3
	サル痘							
	重症熱性血小板減少症候群 *3							20
	腎症候性出血熱							
	西部ウマ脳炎							
	ダニ媒介脳炎							
	炭疽							
	チクングニア熱					2		6
	つつが虫病						5	108
デング熱				2	20	7	79	
東部ウマ脳炎								
鳥インフルエンザ(H5N1及びH7N9を除く)								
ニパウイルス感染症								
日本紅斑熱						4	29	
日本脳炎								

分類	対象疾患	東京都(保健所受理週)					全国(診断週)	
		22週	23週	24週	25週	年累計	25週	年累計
四 類	ハンタウイルス肺症候群							
	Bウイルス病							
	鼻疽							
	ブルセラ症							1
	ベネズエラウマ脳炎							
	ヘンドラウイルス感染症							
	発しんチフス							
	ボツリヌス症							
	マラリア					5	3	21
	野兎病							
	ライム病							1
	リッサウイルス感染症							
	リフトバレー熱							
	類鼻疽					1		2
	レジオネラ症	1	1	2	1	28	16	328
	レプトスピラ症							4
ロッキー山紅斑熱								
2013/6/26集計								

*1 病原体がコロナウイルス属SARSコロナウイルスであるものに限る。

*2 2013年5月6日より新たに追加指定された。

*3 病原体がフレボウイルス属SFTSウイルスであるものに限る。2013年3月4日より新たに追加指定された。

(全数把握対象疾患のコメント・一類～四類)

〈二類感染症〉

結核 95件 肺結核 40件、その他の結核 12件、肺結核及びその他の結核 1件、無症状病原体保有者 41件、疑似症 1件、年齢は10歳未満 5件(うち5歳未満 4件)、10代 1件、20代 8件、30代 6件、40代 14件、50代 11件、60代 17件、70代 17件、80代 14件、90歳以上 2件、推定感染地は国内 93件、ネパール 1件、国内又は国外(渡航先不明) 1件であった。

〈三類感染症〉

細菌性赤痢 1件 患者、年齢は60代、菌種はソンネ、推定感染地はフィリピン、推定感染経路は経口感染であった。

腸管出血性大腸菌感染症 9件 患者 7件、無症状病原体保有者 2件、血清型・毒素型はO157 VT1・VT2 4件、O157 VT2 2件、O157 VT1 1件、O26 VT1 1件、O血清群不明VT1 1件、年齢は5歳未満 1件、10代 3件、20代 3件、30代 1件、40代 1件、推定感染地は国内 9件、推定感染経路は経口感染 6件(生レバー 1件、生肉 1件、豚肉 1件、不明 3件)、その他(不明) 3件であった。O157 VT1・VT2の2事例は、第24週の家族事例と同じ家族で接触者調査により判明した。

〈四類感染症〉

E型肝炎 2件 患者 2件、年齢は60代 2件、推定感染地は国内 1件、タイ又は台湾 1件、推定感染経路は経口感染 1件、その他(不明) 1件であった。

A型肝炎 1件 患者、年齢は20代、推定感染地は国内、推定感染経路はその他(不明)であった。

デング熱 2件 患者 2件、年齢は30代 1件、40代 1件、推定感染地はインドネシア 1件、ベトナム 1件であった。

レジオネラ症 1件 肺炎型、年齢は70代、推定感染地は国内、推定感染経路はその他(不明)であった。

全数把握対象疾患 報告数（五類） 2013年25週

分類	対象疾患	東京都(保健所受理週)					全国(診断週)	
		22週	23週	24週	25週	年累計	25週	年累計
五類 (全数届出)	アメーバ赤痢	3	7	4	8	103	12	479
	ウイルス性肝炎 (A型・E型を除く)	3	1	1		35	3	124
	急性脳炎 *1	2	1	1		25	2	196
	クリプトスポリジウム症					1		2
	クロイツフェルト・ヤコブ病		1	1		7	3	86
	劇症型溶血性レンサ球菌感染症	2			2	18	1	104
	後天性免疫不全症候群	14	19	9	11	227	16	719
	ジアルジア症	1	1	1		12	2	35
	侵襲性インフルエンザ菌感染症 *2		1			5	2	41
	侵襲性髄膜炎菌感染症 *2	1		1		5		10
	侵襲性肺炎球菌感染症 *2	2	5	2	4	44	10	398
	髄膜炎菌性髄膜炎 *3							2
	先天性風しん症候群		1		1	3	1	7
	梅毒	9	3	5	7	185	15	509
	破傷風					3	3	57
	バンコマイシン耐性黄色ブドウ球菌感染症							
	バンコマイシン耐性腸球菌感染症				1	6	2	32
	風しん	123	113	113	118	2,810	504	11,489
麻しん	1	1	2	3	49	7	152	
2013/6/26集計								

*1 ウエストナイル脳炎、西部ウマ脳炎、ダニ媒介性脳炎、東部ウマ脳炎、日本脳炎、ベネズエラウマ脳炎及びリフトバレー熱を除く。

*2 2013年4月1日より新たに追加指定された。

*3 2013年4月1日より指定が解除された。

（全数把握対象疾患のコメント・五類）

〈五類感染症〉

アメーバ赤痢 8件 腸管 7件、腸管外 1件、年齢は30代 3件、40代 3件、50代 2件、推定感染地は国内 6件、ベトナム 1件、中国 1件、推定感染経路は性的接触 3件(同性間 1件、異性間 1件、性別不明 1件)、性的接触(性別不明)又はその他 1件、その他(不明) 4件であった。

劇症型溶血性レンサ球菌感染症 2件 A群 1件、G群 1件、年齢は60代 1件、80代 1件、推定感染地は国内 2件、推定感染経路は創傷感染(足) 1件、その他(不明) 1件であった。

後天性免疫不全症候群 11件 AIDS 1件、無症候キャリア 10件、AIDS患者の年齢は40代 1件、無症候キャリアの年齢は20代 4件、30代 3件、40代 2件、50代 1件、推定感染地は国内 11件、推定感染経路は性的接触 11件(同性間 9件、異性間 1件、両性間 1件)であった。

侵襲性肺炎球菌感染症 4件 血清型は19A 1件、未実施 3件、年齢は5歳未満 1件、30代 1件、40代 1件、70代 1件、推定感染地は国内 4件、推定感染経路は飛沫・飛沫核感染 2件、その他(不明) 2件、肺炎球菌ワクチン接種歴は1回目から3回目まで接種 1件、接種なし 1件、不明 2件であった。

先天性風しん症候群 1件 CRS典型例、年齢は5歳未満(母親の妊娠中の風しん罹患歴はあり(第13週)、推定感染地は国内、風しん含有ワクチン接種歴は不明であった)。

梅毒 7件 早期顕症梅毒Ⅰ期 2件、早期顕症梅毒Ⅱ期 4件、無症候梅毒 1件、年齢は20代 3件、30代 2件、40代 1件、50代 1件、推定感染地は国内 7件、推定感染経路は性的接触 6件(同性間 3件、異性間 3件)、その他(不明) 1件であった。

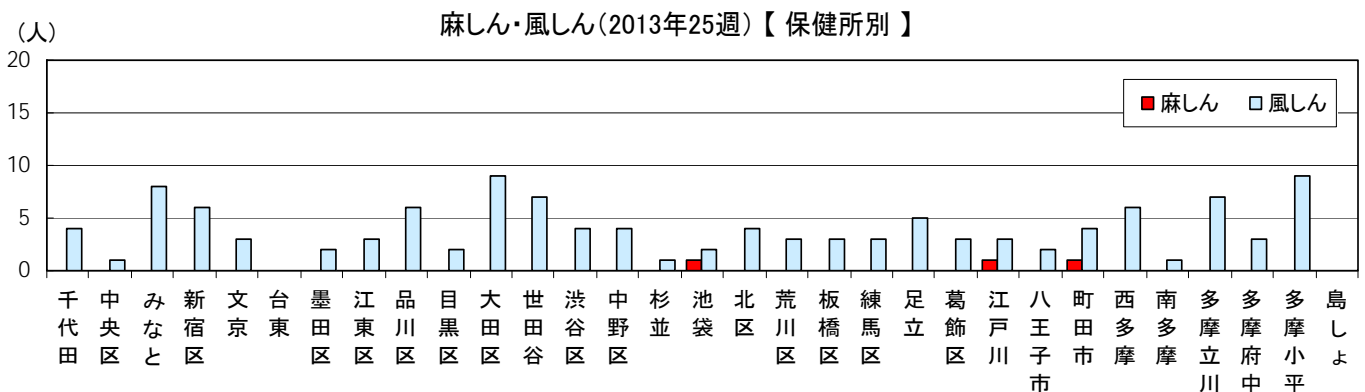
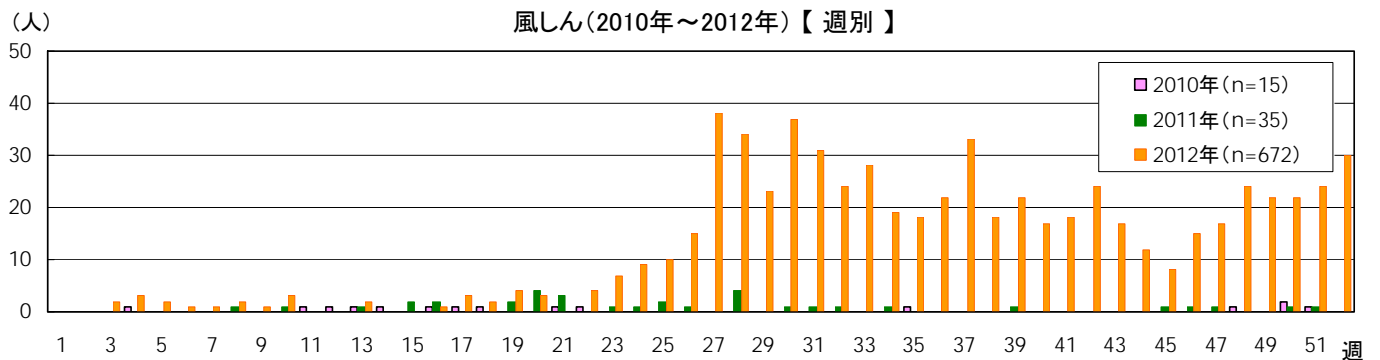
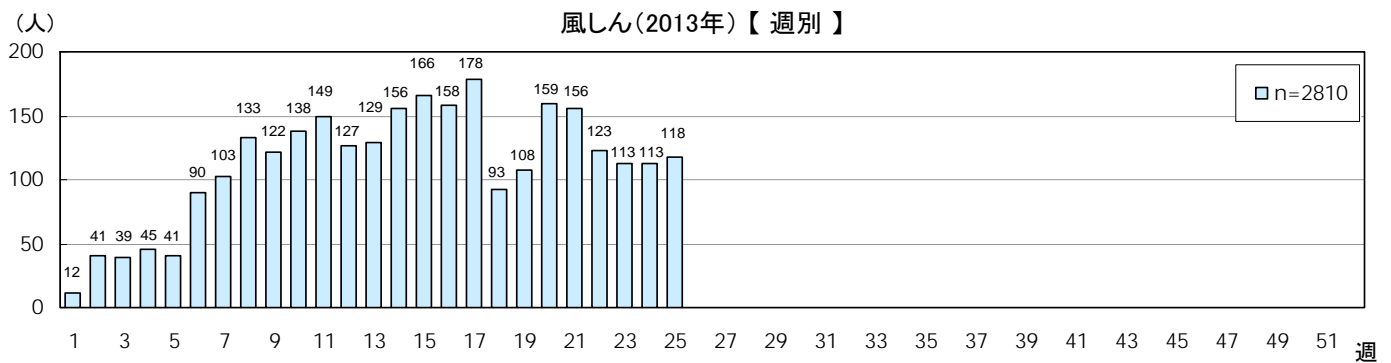
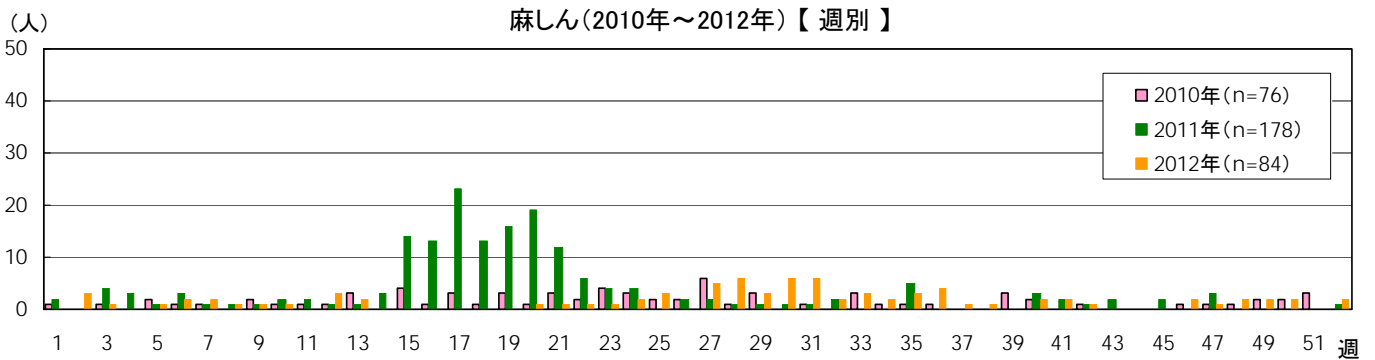
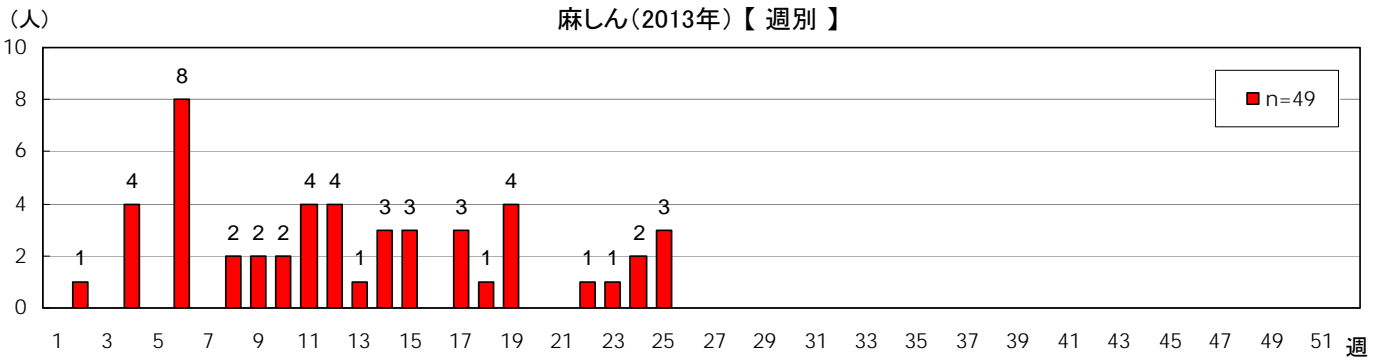
バンコマイシン耐性腸球菌感染症 1件 遺伝子型は不明、年齢は50代、推定感染地は国内、推定感染経路はその他(不明)であった。

風しん 118件 検査診断例 76件、臨床診断例 42件、年齢は10歳未満 5件(うち5歳未満 3件)、10代 5件、20代 28件、30代 35件、40代 33件、50代 10件、60代 2件、推定感染地は国内 118件、推定感染経路は飛沫・飛沫核感染 36件、接触感染 10件、飛沫・飛沫核感染又は接触感染 6件、飛沫・飛沫核感染又はその他 1件、その他(不明) 65件、風しん含有ワクチン接種歴は1回接種 11件、2回接種 2件、接種なし 41件、不明 64件であった。

麻しん 3件 修飾麻しん 2件、臨床診断例 1件、年齢は10代 1件、20代 1件、40代 1件、推定感染地は国内 3件、推定感染経路はその他(不明) 3件、麻しん含有ワクチン接種歴は不明 3件であった。

※ 第24週該当分として、〔五類〕クロイツフェルト・ヤコブ病 1件、麻しん 2件の追加報告があった。

全数把握対象疾患(麻しん・風しん)報告数(週別・保健所別)



定点把握対象疾患 報告数 2013年25週

定点種別	対象疾患	2013年					報告医療機関数	定点医療機関数
		22週	23週	24週	25週	定点当たり		
小児科	RSウイルス感染症	23	22	14	24	0.09	261	264
	咽頭結膜熱	226	209	208	258	0.99		
	A群溶血性レンサ球菌咽頭炎	741	730	822	607	2.33		
	感染性胃腸炎	1,820	1,654	1,520	1,240	4.75		
	水痘	304	330	262	297	1.14		
	手足口病	123	168	260	536	2.05		
	伝染性紅斑	39	40	37	39	0.15		
	突発性発しん	248	196	187	206	0.79		
	百日咳		5	1	2	0.01		
	ヘルパンギーナ	30	69	80	183	0.70		
	流行性耳下腺炎	65	56	73	76	0.29		
	川崎病(注1)	5	2	5	9	0.03		
	不明発しん症(注1)	23	26	26	38	0.15		
	インフルエンザ	インフルエンザ(注2)	148	75	35	28		
眼科	急性出血性結膜炎	1		1			38	39
	流行性角結膜炎	19	16	25	31	0.82		
基幹	細菌性髄膜炎(注3)						24	25
	無菌性髄膜炎		1		1	0.04		
	マイコプラズマ肺炎	7	15	14	13	0.54		
	クラミジア肺炎(オウム病を除く)			1	2	0.08		
	インフルエンザ入院(注4)	1		2				
2013/6/26集計								

(注1) 不明発しん症、川崎病 は東京都が独自に指定する疾患である。

(注2) 鳥インフルエンザを除く。

(注3) インフルエンザ菌、髄膜炎菌、肺炎球菌を原因として同定された場合を除く。

(注4) 2011年36週より開始

(今週の注目される定点把握対象疾患)

- ・咽頭結膜熱の定点当たり報告数は増加した。
- ・手足口病の定点当たり報告数は2.0を超え、7週連続で増加した。
- ・ヘルパンギーナの定点当たり報告数は3週連続で増加した。
- ・不明発しん症の定点当たり報告数は増加した。

(小児科・内科定点医療機関からのコメント)

世田谷区

- ・アデノウイルス 8名。クループ 1名。
- ・ヒトメタニューモウイルス 9名(9か月児 1名、1歳児・3歳児 各2名、4歳児 4名)。ロタウイルス 2名(1歳児、2歳児 各1名)。
- ・手足口病が増えてきました。溶連菌感染症と水痘も、まだおさまりません。

豊島区

- ・ヒトメタニューモウイルス 1名。

荒川区

- ・アデノウイルス咽頭炎 5名。感染性胃腸炎 2名(病原性大腸菌O1、アデノウイルス 各1名)、ヒトメタニューモウイルス 2名。

板橋区

- ・病原大腸菌O1、O18、サルモネラO9群 各1名。

八王子市

- ・アデノウイルス咽頭炎(1歳児、2歳児)、ロタウイルス胃腸炎(3歳児)。
- ・アデノウイルス感染症(10歳児)、カンピロバクター腸炎(10代)。

南多摩

- ・ヘルパンギーナが出てきました。

多摩小平

- ・アデノウイルス 10名。
- ・病原性大腸菌 9名、アデノウイルス腸炎 1名、ヒトメタニューモウイルス 4名。
- ・保育園で手足口病が流行しているとのこと。
- ・咽頭結膜熱ではない、アデノウイルスによる咽頭炎は多く、小学校等で流行っています。

定点把握対象疾患 報告数【年齢階級別】 2013年25週

定点種別	小児科										
	RSウイルス感染症	咽頭結膜熱	A群溶血性レンサ球菌咽頭炎	感染性胃腸炎	水痘	手足口病	伝染性紅斑	突発性発しん	百日咳	ヘルパンギーナ	流行性耳下腺炎
～5か月			1	20	3	2		6		1	
～1歳	13	22	4	124	13	63	1	85		23	
1歳	9	51	21	146	32	185	5	90		57	3
2歳	1	40	30	134	43	114	3	19		38	4
3歳	1	42	60	115	38	62	1	4		25	9
4歳		34	90	111	59	45	5	2		13	9
5歳		23	94	96	47	22	5			5	19
6歳		12	83	58	26	18	4			8	14
7歳		13	53	55	12	13	3			1	10
8歳		5	33	50	7	1	3			6	2
9歳		3	36	44	8	3	4			2	2
10～14歳		7	57	106	7	2	4			1	3
15～19歳			7	31	1						1
20～29歳		6	38	150	1	6	1		2	3	
30～39歳											
40～49歳											
50～59歳											
60～69歳											
70～79歳											
80歳以上											
合計	24	258	607	1,240	297	536	39	206	2	183	76
先週比	10	50	-215	-280	35	276	2	19	1	103	3

注:小児科定点把握対象疾患の「20～29歳」は「20歳以上」と読み替える。
眼科定点把握対象疾患のうち、「70～79歳」は「70歳以上」と読み替える。

定点種別	小児科		インフルエンザ	眼科		基幹				
	川崎病	不明発しん症	インフルエンザ	急性出血性結膜炎	流行性角結膜炎	細菌性髄膜炎	無菌性髄膜炎	マイコプラズマ肺炎	クラミジア肺炎	インフルエンザ入院
～5か月										
～1歳	3	8	1							
1歳	2	11			1			2		
2歳	1	8								
3歳	1	2			1			3		
4歳			1					2		
5歳	2	1			1					
6歳		2	2		1					
7歳		1	1		1		1			
8歳										
9歳								2		
10～14歳		2	10		1			2		
15～19歳			3							
20～29歳		3	2		5			1		
30～39歳					9					
40～49歳			3		5					
50～59歳			2		3					
60～69歳			1		1				1	
70～79歳					2			1	1	
80歳以上			2							
合計	9	38	28		31		1	13	2	
先週比	4	12	-7	-1	6		1	-1	1	-2

注:小児科定点把握対象疾患の「20～29歳」は「20歳以上」と読み替える。
眼科定点把握対象疾患のうち、「70～79歳」は「70歳以上」と読み替える。

定点把握対象疾患 報告数【保健所別・定点当たり】 2013年25週

定点種別	小児科									
	RSウイルス感染症	咽頭結膜熱	A群溶血性レンサ球菌咽頭炎	感染性胃腸炎	水痘	手足口病	伝染性紅斑	突発性発しん	百日咳	ヘルパンギーナ
千代田			0.33	0.67		1.33				1.00
中央区		1.00	0.67	1.67	0.67	6.67	0.33			3.00
みなと		1.33	1.33	3.33	1.17	6.50		1.00		0.33
新宿区	0.38	0.50	1.63	3.25	0.50	1.25		0.50		0.25
文京			1.25	5.00	2.25	11.00		0.75		0.25
台東	0.50	1.00	4.50	6.00	1.00	2.50	0.75	1.00		0.50
墨田区		0.20	1.60	1.20	1.40	0.80				0.60
江東区		0.44	1.33	11.11	1.33	1.78	0.22	0.67		0.44
品川区		0.25	2.13	5.88	0.75	0.38		1.00		0.13
目黒区			0.60	2.60	0.80			0.60		0.20
大田区	0.08	1.85	3.15	8.85	1.31	1.31	0.46	0.62	0.15	0.77
世田谷	0.13	0.81	2.88	4.88	1.06	1.25	0.13	0.63		0.56
渋谷区		0.25	0.25	2.75	1.00	0.50		0.25		0.50
中野区		0.71	0.57	1.57	1.00	1.86		1.14		0.14
杉並		0.70	2.50	4.30	1.20	0.50	0.10	1.00		0.10
池袋		0.40	1.20	3.00	0.20	0.20		0.40		1.20
北区		0.29	1.43	5.29	1.71	2.43	0.14	0.57		0.57
荒川区		0.75	5.75	4.50	1.50	2.75	0.25	1.25		1.50
板橋区		0.20	0.90	2.80	0.50	1.50		0.50		0.60
練馬区		1.54	2.69	3.15	1.23	0.77	0.23	0.85		0.77
足立	0.46	1.69	1.77	6.31	0.69	0.77		0.85		1.00
葛飾区		0.43	0.57	6.29	1.29	2.00	0.43	0.86		0.57
江戸川		2.64	4.18	5.09	0.64	0.27	0.09	0.91		
八王子市	0.09	1.45	4.82	7.36	1.09	2.45	0.36	0.73		0.73
町田市		0.13	5.13	7.63	2.13	3.50	0.25	1.25		1.88
西多摩		0.63	2.25	4.00	0.88	1.00	0.13	0.25		0.13
南多摩	0.44	0.56	2.00	5.44	1.56	2.67	0.56	1.44		1.22
多摩立川		0.21	1.86	2.57	1.21	2.71	0.07	0.86		0.50
多摩府中	0.20	1.30	2.40	3.60	1.65	3.00	0.10	0.90		1.05
多摩小平	0.07	2.87	2.87	4.47	1.33	4.20		1.20		1.33
島しょ										
東京都	0.09	0.99	2.33	4.75	1.14	2.05	0.15	0.79	0.01	0.70

定点種別	小児科			インフルエンザ	眼科		基幹				
	流行性 耳下腺炎	川崎病	不明 発しん症	インフル エンザ	急性出血 性結膜炎	流行性 角結膜炎	細菌性 髄膜炎	無菌性 髄膜炎	マイコ プラズマ 肺炎	クラミジア 肺炎	インフル エンザ 入院
千代田											
中央区						2.00					
みなと		0.17		0.11							
新宿区	0.25	0.13	0.13						2.00		
文京	0.25					2.00					
台東				0.14							
墨田区	0.60		0.20								
江東区	0.56	0.11	0.22	0.14							
品川区	0.13			0.08		1.00					
目黒区											
大田区	0.46	0.08	0.31			1.00					
世田谷	0.13		0.38			0.50		0.50			
渋谷区						2.00					
中野区		0.14	0.57								
杉並	0.30			0.06		2.00					
池袋		0.20				2.00					
北区	0.43										
荒川区			0.25								
板橋区	0.10		0.10	0.25		1.00					
練馬区	0.15		0.23	0.05							
足立	0.54	0.08		0.15		2.00					
葛飾区	0.14		0.14	0.08		1.00			5.00	2.00	
江戸川	0.09		0.09	0.06		1.00					
八王子市	0.64		0.09	0.39		2.00					
町田市	0.25		0.13								
西多摩	0.63		0.13	0.07		1.00					
南多摩	1.67		0.11	0.07							
多摩立川	0.36		0.07								
多摩府中	0.10	0.05	0.30	0.03		0.67			1.00		
多摩小平	0.07	0.07	0.13	0.09		0.50			0.50		
島しょ	1.00										

東京都	0.29	0.03	0.15	0.07		0.82		0.04	0.54	0.08	
-----	------	------	------	------	--	------	--	------	------	------	--

定点把握対象疾患 報告数【保健所別】 2013年25週

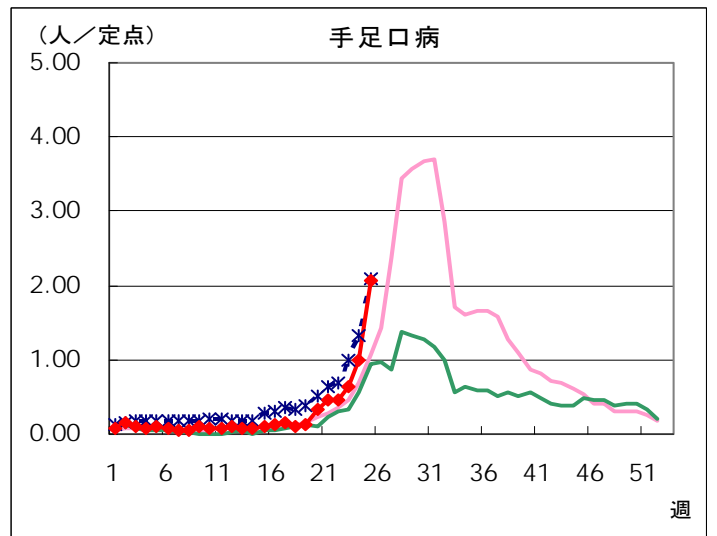
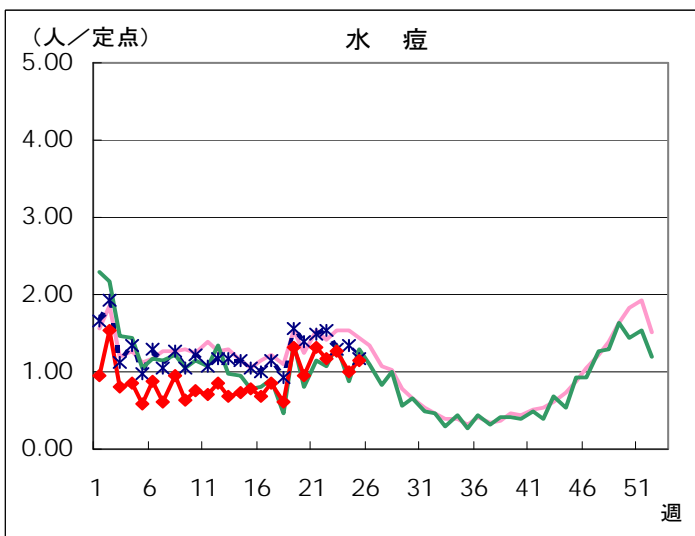
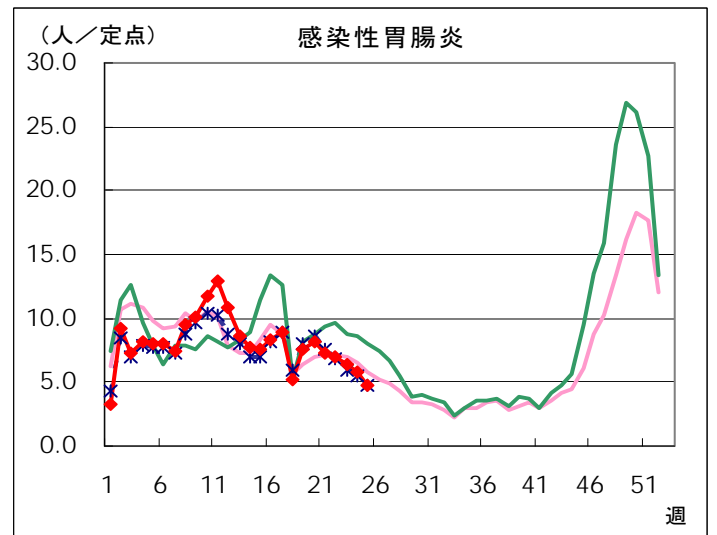
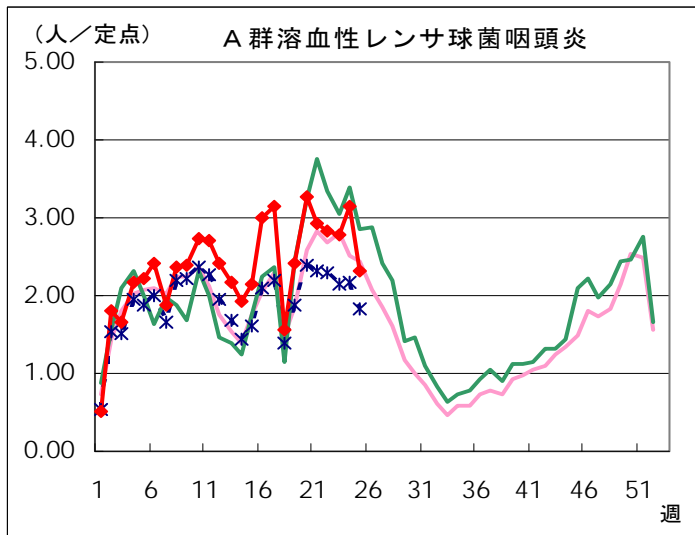
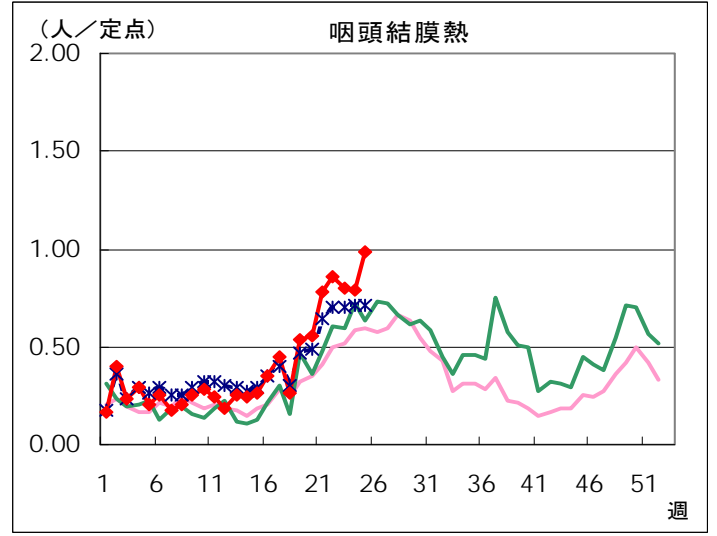
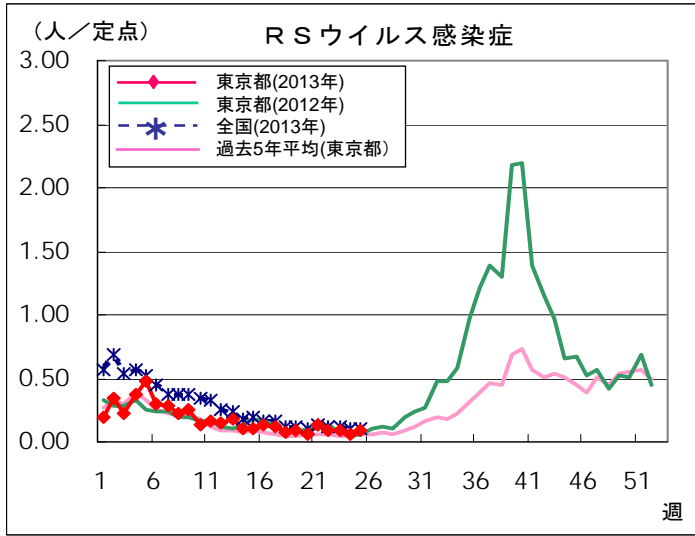
定点種別	小児科									
	RSウイルス 感染症	咽頭結膜熱	A群溶血性 レンサ球菌 咽頭炎	感染性 胃腸炎	水痘	手足口病	伝染性 紅斑	突発性 発しん	百日咳	ヘルパン ギーナ
千代田			1	2		4				3
中央区		3	2	5	2	20	1			9
みなと		8	8	20	7	39		6		2
新宿区	3	4	13	26	4	10		4		2
文京			5	20	9	44		3		1
台東	2	4	18	24	4	10	3	4		2
墨田区		1	8	6	7	4				3
江東区		4	12	100	12	16	2	6		4
品川区		2	17	47	6	3		8		1
目黒区			3	13	4			3		1
大田区	1	24	41	115	17	17	6	8	2	10
世田谷	2	13	46	78	17	20	2	10		9
渋谷区		1	1	11	4	2		1		2
中野区		5	4	11	7	13		8		1
杉並		7	25	43	12	5	1	10		1
池袋		2	6	15	1	1		2		6
北区		2	10	37	12	17	1	4		4
荒川区		3	23	18	6	11	1	5		6
板橋区		2	9	28	5	15		5		6
練馬区		20	35	41	16	10	3	11		10
足立	6	22	23	82	9	10		11		13
葛飾区		3	4	44	9	14	3	6		4
江戸川		29	46	56	7	3	1	10		
八王子市	1	16	53	81	12	27	4	8		8
町田市		1	41	61	17	28	2	10		15
西多摩		5	18	32	7	8	1	2		1
南多摩	4	5	18	49	14	24	5	13		11
多摩立川		3	26	36	17	38	1	12		7
多摩府中	4	26	48	72	33	60	2	18		21
多摩小平	1	43	43	67	20	63		18		20
島しょ										
東京都合計	24	258	607	1,240	297	536	39	206	2	183

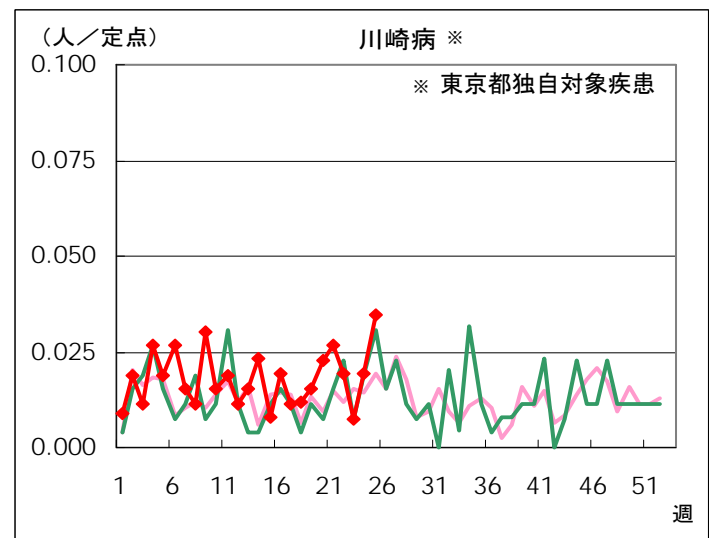
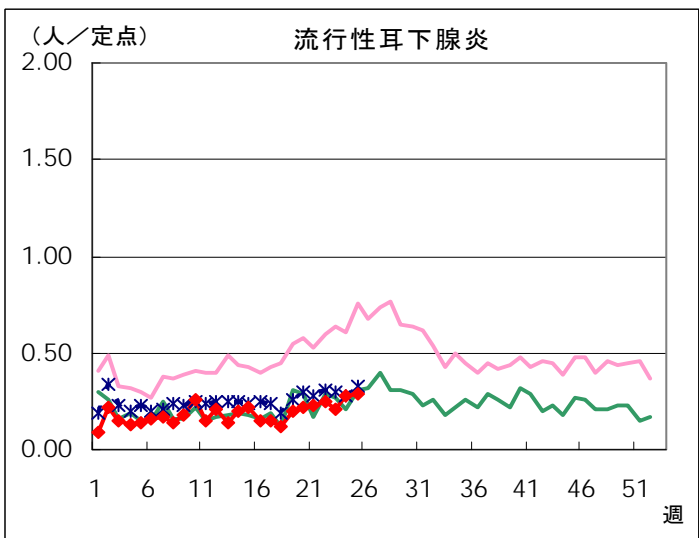
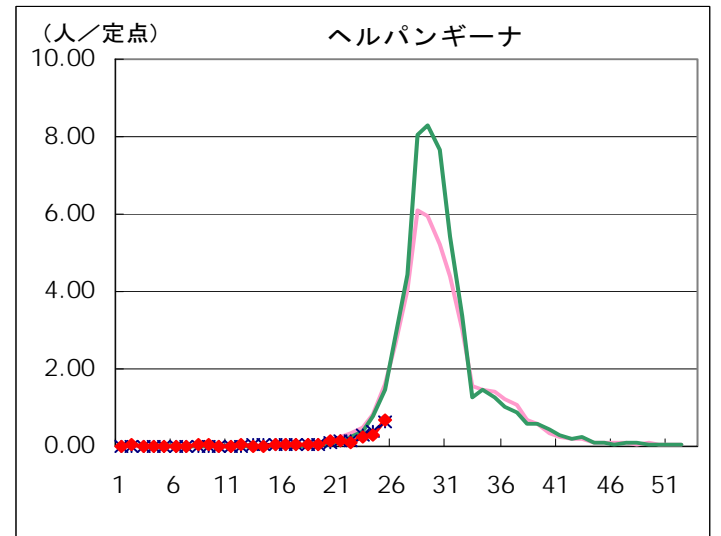
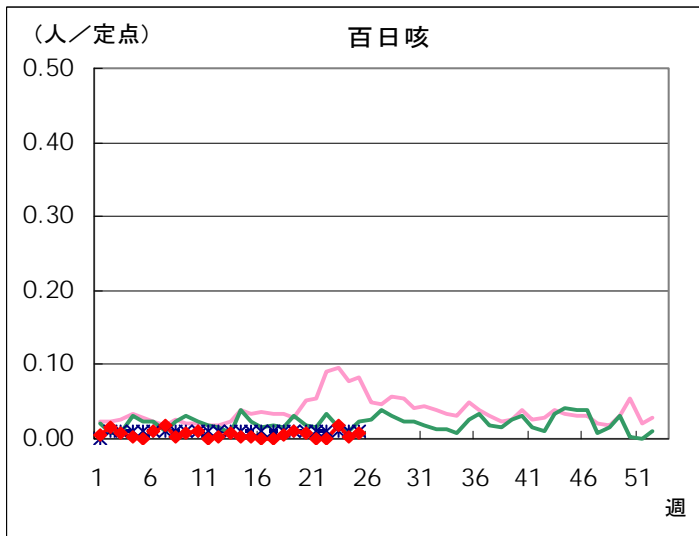
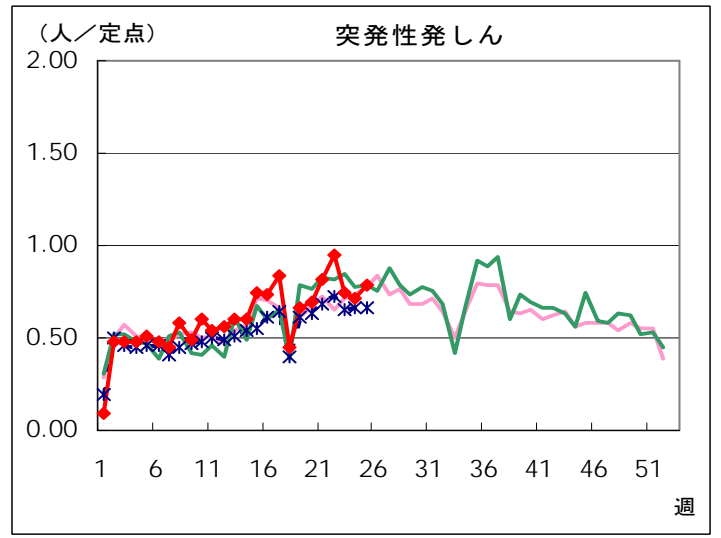
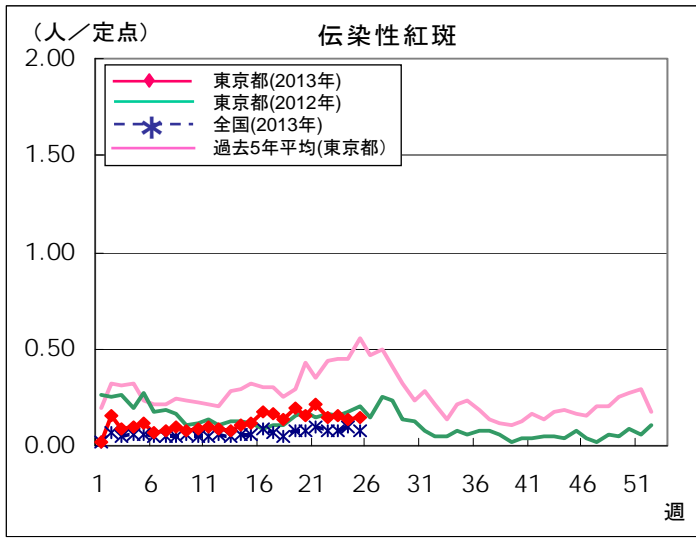
定点種別	小児科			インフルエンザ	眼科		基幹				
	流行性 耳下腺炎	川崎病	不明 発しん症	インフル エンザ	急性出血 性結膜炎	流行性 角結膜炎	細菌性 髄膜炎	無菌性 髄膜炎	マイコ プラズマ 肺炎	クラミジア 肺炎	インフル エンザ 入院
千代田											
中央区						2					
みなと		1		1							
新宿区	2	1	1						4		
文京	1					2					
台東				1							
墨田区	3		1								
江東区	5	1	2	2							
品川区	1			1		1					
目黒区											
大田区	6	1	4			2					
世田谷	2		6			1		1			
渋谷区						2					
中野区		1	4								
杉並	3			1		2					
池袋		1				2					
北区	3										
荒川区			1								
板橋区	1		1	4		2					
練馬区	2		3	1							
足立	7	1		3		4					
葛飾区	1		1	1		1			5	2	
江戸川	1		1	1		2					
八王子市	7		1	7		4					
町田市	2		1								
西多摩	5		1	1		1					
南多摩	15		1	1							
多摩立川	5		1								
多摩府中	2	1	6	1		2			3		
多摩小平	1	1	2	2		1			1		
島しょ	1										

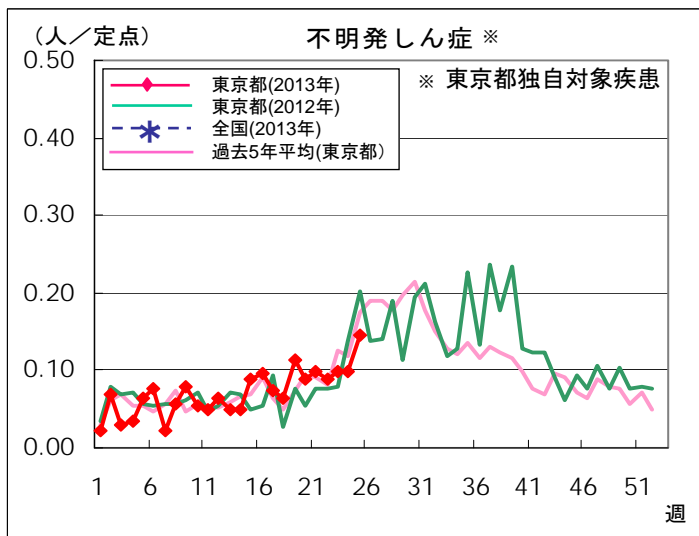
東京都合計	76	9	38	28		31		1	13	2	
-------	----	---	----	----	--	----	--	---	----	---	--

定点把握対象疾患 週別報告数(2013年25週 現在)

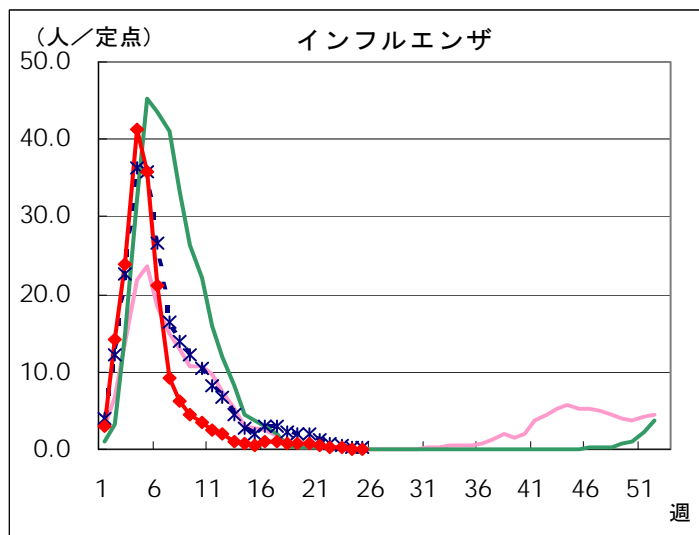
◆ 小児科定点



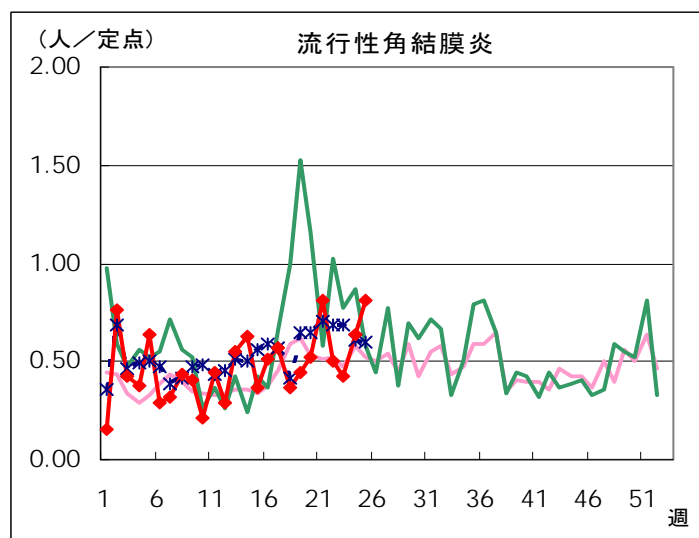
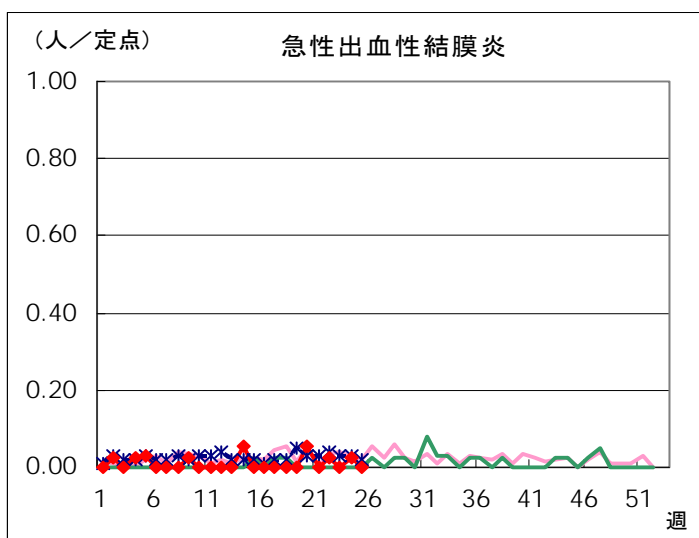




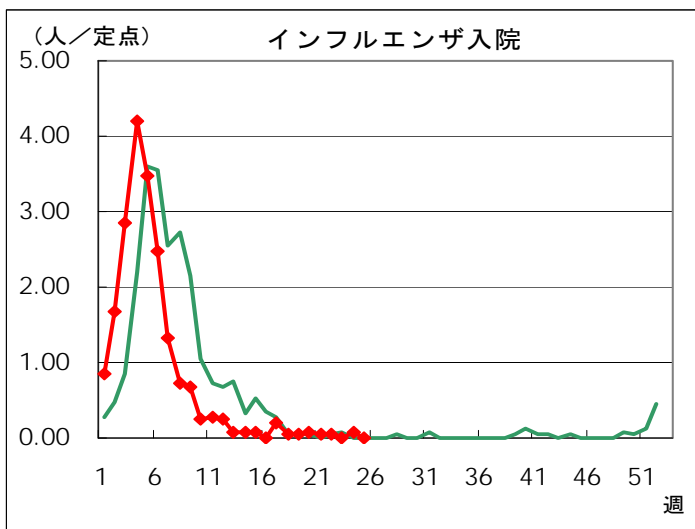
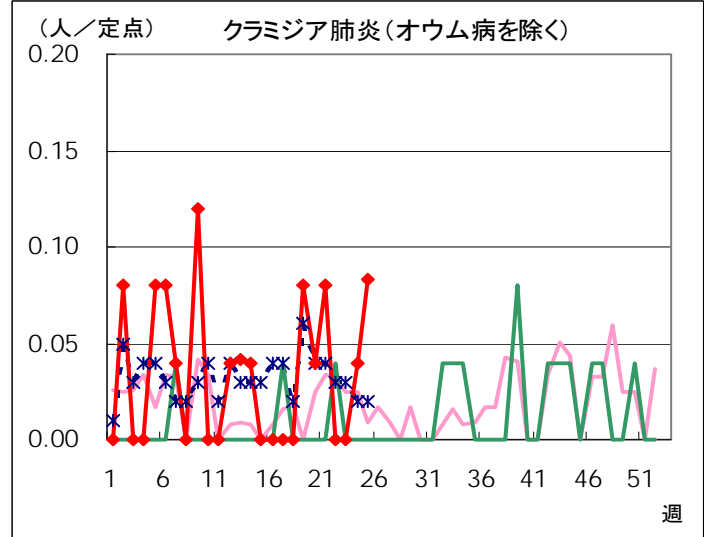
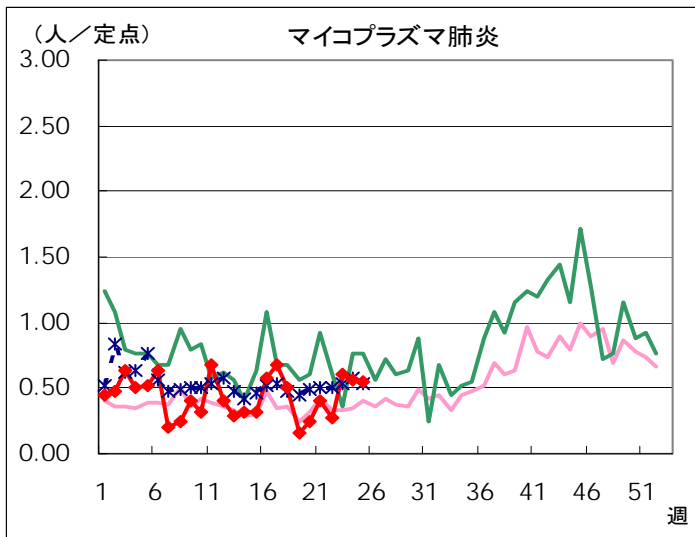
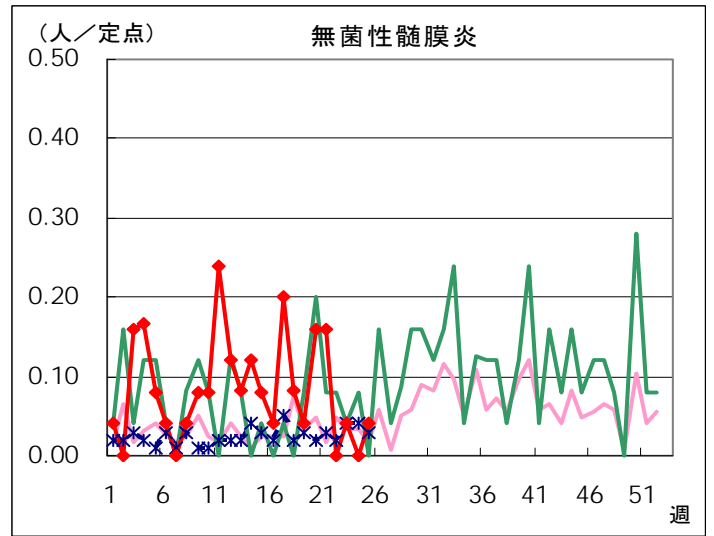
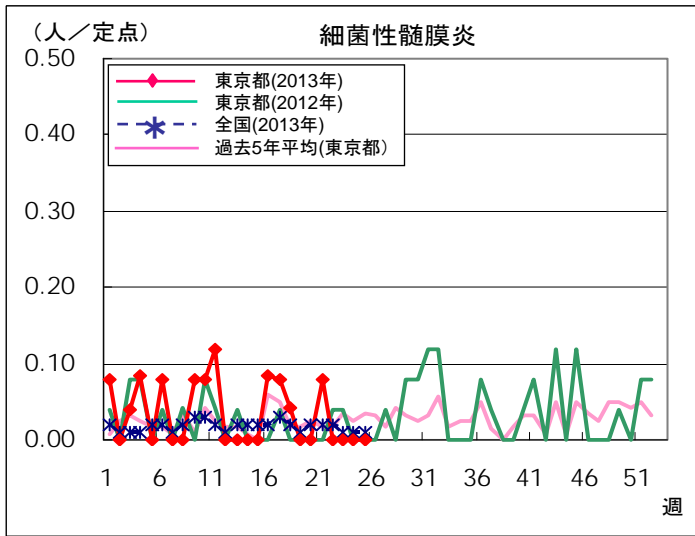
◆ インフルエンザ定点



◆ 眼科定点



◆ 基幹定点



定点(病原体)医療機関から搬入された検体の検査情報

◇病原体検出状況(インフルエンザウイルスを除く)

検体採取日	臨床診断名	患者年齢	検査試料	検出病原体	検査法
6/12	急性気管支炎	3M	鼻汁	ライノウイルス	遺伝子
6/5	肺炎	8M	咽頭拭い液	ライノウイルス	
6/13	急性咽頭炎 ヘルパンギーナ	10M	咽頭拭い液	ライノウイルス	
6/11	川崎病	1	咽頭拭い液	サイトメガロウイルス	
6/10	水痘	1	皮膚病巣	コクサッキーウイルス A群6型	
			咽頭拭い液		
6/10	突発性発しん	1	咽頭拭い液	ヒトヘルペスウイルス 6型	
6/10	不明発しん症	1	咽頭拭い液	ヒトヘルペスウイルス 7型	
6/5	マイコプラズマ肺炎	1	咽頭拭い液	ヒトメタニューモウイルス	
6/7	マイコプラズマ肺炎	1	咽頭拭い液	アデノウイルス パラインフルエンザウイルス 3型	
6/6	突発性発しん	2	鼻腔拭い液	ヒトヘルペスウイルス 7型	
6/7	不明発しん症	2	咽頭拭い液	ヒトヘルペスウイルス 6型	
6/7	流行性耳下腺炎	2	咽頭拭い液	EBウイルス	
6/10	ウイルス感染症	3	咽頭拭い液	パラインフルエンザウイルス 3型	
6/10	アデノウイルス感染症	4	咽頭拭い液	アデノウイルス	
6/6	溶連菌感染症	4	咽頭拭い液	パラインフルエンザウイルス 1型	
6/13	不明熱	4	咽頭拭い液	コクサッキーウイルス B群5型	
6/10	流行性耳下腺炎疑い	5	咽頭拭い液	ムンプスウイルス	
6/13	流行性耳下腺炎	5	咽頭拭い液	EBウイルス	
6/18	インフルエンザ	7	鼻汁	ライノウイルス	
6/10	急性気管支炎	9	鼻汁	パラインフルエンザウイルス 3型	
6/6	マイコプラズマ肺炎	記載なし	咽頭拭い液	アデノウイルス	

◇遺伝子検査法によるインフルエンザウイルスの亜型別検出件数

※「24週」は全て0件でした。

検出件数	AH1pdm09*型	AH1型	AH3型	B型
24週				
2012-2013年 シーズン累計**	2		242	66

* 2011年4月1日から新型インフルエンザ(AH1N1pdm)が季節性インフルエンザに移行されたため、表記を AH1pdm09 とします。

** 2012-2013シーズンの開始は第36週(2012年9月3日～)

病原体検査情報 【検出病原体別・週別】

検出病原体		2013年							
		17週	18週	19週	20週	21週	22週	23週	24週
ウイルス	アデノウイルス	2		1	7	2	2	3	3
	ライノウイルス	3	3	5	4	4	2	3	4
	ポリオウイルス								
	コクサッキーウイルスA群					2		4	2
	コクサッキーウイルスB群					2		4	1
	エコーウイルス								
	エンテロウイルス71								
	その他のエンテロウイルス	1	1	2				1	
	単純ヘルペスウイルス			1					
	水痘・帯状疱疹ウイルス	3	1				4		
	ヘルペスウイルス6/7	6	2	3	3	4	2	7	4
	EBウイルス	1		1		3		1	2
	サイトメガロウイルス	4							1
	ムンプスウイルス	1	1					2	1
	麻疹ウイルス								
	風疹ウイルス			1		3		1	
	パルボウイルスB19								
	RSウイルス						1		
	ノロウイルス			1	1	1			
	ロタウイルス	1							
	インフルエンザウイルスAH1								
	インフルエンザウイルスAH3	3						1	
	インフルエンザウイルスB	5	3	6	2	4	3	4	
	インフルエンザウイルスAH1pdm09								
デングウイルス(抗体を含む)									
その他のウイルス	2	2	5	5	3	7	5	5	
細菌	カンピロバクター			1					
	サルモネラ								
	腸管出血性大腸菌								
	その他の腸管系病原菌								
	溶血性レンサ球菌								
	百日咳								
	マイコプラズマ								
	その他の細菌								
その他の病原体									

病原体検査情報【検出病原体別・臨床診断名別】

2013年17週～2013年24週

臨床診断名 検出病原体		インフル エンザ	上 気 道 炎	下 気 道 炎	感 染 性 胃 腸 炎	無 菌 性 髄 膜 炎	咽 頭 結 膜 熱	A 群 溶 連 菌 咽 頭 炎	流 行 性 角 結 膜 炎	ヘル パ ン ギ ー ナ	手 足 口 病	伝 染 性 紅 斑	不 明 発 し ん 症	流 行 性 耳 下 腺 炎	水 痘	麻 し ん	風 し ん	そ の 他	
搬入検体数		36	41	49	27	28	6	3	5	2	9	3	36	8	14		4	74	
ウ イ ル ス	アデノウイルス	1	5	4	3		2		1				2					2	
	ライノウイルス	3	3	4		1				1	3		4		1			8	
	ポリオウイルス																		
	コクサッキーウイルスA群			2							3		1		2				
	コクサッキーウイルスB群			1		4							1					1	
	エコーウイルス																		
	エンテロウイルス71																		
	その他のエンテロウイルス						2				1		2						
	単純ヘルペスウイルス									1									
	水痘・帯状疱疹しんウイルス						1								7				
	ヘルペスウイルス6/7			1							3		16		1			10	
	EBウイルス		1	1									1	3			1	1	
	サイトメガロウイルス		1				1											3	
	ムンプスウイルス						1								4				
	麻疹ウイルス																		
	風しんウイルス										2							1	2
	パルボウイルスB19																		
	RSウイルス			1															
	ノロウイルス				3														
	ロタウイルス				1														
インフルエンザウイルスAH1																			
インフルエンザウイルスAH3	4																		
インフルエンザウイルスB	25																	2	
インフルエンザウイルスAH1pdm09																			
デングウイルス (抗体を含む)																			
その他のウイルス	1	6	19	5			1	1										1	
細 菌	カンピロバクター				1														
	サルモネラ																		
	腸管出血性大腸菌																		
	その他の腸管系病原菌																		
	溶血性レンサ球菌																		
	百日咳																		
	マイコプラズマ																		
	その他の細菌																		
その他の病原体																			