
INFECTIOUS DISEASES WEEKLY REPORT

TOKYO **iDWR**

東京都感染症情報センター

東京都感染症週報

2013年第35週
(8月26日～9月1日)

* 2013年9月4日現在の情報により作成しています。
最新のデータは「Web版感染症発生動向」をご覧ください。
<http://survey.tokyo-eiken.go.jp/>

平成25(2013)年9月5日発行

編集・発行

東京都健康安全研究センター
健康危機管理情報課

電話：03-3363-3213(直通)
FAX：03-5332-7365
e-mail：idsc@tokyo-eiken.go.jp

全数把握対象疾患 報告数（一類～四類） 2013年35週

分類	対象疾患	東京都(保健所受理週)					全国(診断週)	
		32週	33週	34週	35週	年累計	35週	年累計
一類	エボラ出血熱							
	クリミア・コンゴ出血熱							
	痘そう							
	南米出血熱							
	ペスト							
	マールブルグ病							
	ラッサ熱							
二類	急性灰白髄炎							1
	結核	66	84	63	64	2,653	381	17,729
	ジフテリア							
	重症急性呼吸器症候群 *1							
	鳥インフルエンザ(H5N1)							
指定	鳥インフルエンザ(H7N9) *2							
三類	コレラ							2
	細菌性赤痢	1		2	3	22	7	101
	腸管出血性大腸菌感染症	13	20	33	13	247	173	2,505
	腸チフス					13	1	40
	パラチフス					16	1	35
四類	E型肝炎	1			1	23	1	86
	ウエストナイル熱							
	A型肝炎		1			16	2	97
	エキノコックス症							12
	黄熱							
	オウム病					2	1	8
	オムスク出血熱							
	回帰熱							
	キャサヌル森林病							
	Q熱					3		3
	狂犬病							
	コクシジオイデス症					3		3
	サル痘							
	重症熱性血小板減少症候群 *3						1	36
	腎症候性出血熱							
	西部ウマ脳炎							
	ダニ媒介脳炎							
	炭疽							
	チクングニア熱					3		9
	つつが虫病					1		142
	デング熱	2	5	1	3	40	11	151
	東部ウマ脳炎							
鳥インフルエンザ(H5N1及びH7N9を除く)								
ニパウイルス感染症								
日本紅斑熱						8	80	
日本脳炎								

分類	対象疾患	東京都(保健所受理週)					全国(診断週)	
		32週	33週	34週	35週	年累計	35週	年累計
四 類	ハンタウイルス肺症候群							
	Bウイルス病							
	鼻疽							
	ブルセラ症							2
	ベネズエラウマ脳炎							
	ヘンドラウイルス感染症							
	発しんチフス							
	ボツリヌス症							
	マラリア		1			6	1	29
	野兎病							
	ライム病				4	6	6	13
	リッサウイルス感染症							
	リフトバレー熱							
	類鼻疽					1		2
	レジオネラ症	3	1	1	1	48	20	695
	レプトスピラ症			1		2	2	11
	ロッキー山紅斑熱							
2013/9/4集計								

*1 病原体がコロナウイルス属SARSコロナウイルスであるものに限る。

*2 2013年5月6日より新たに追加指定された。

*3 病原体がフレボウイルス属SFTSウイルスであるものに限る。2013年3月4日より新たに追加指定された。

(全数把握対象疾患のコメント・一類～四類)

〈二類感染症〉

結核 64件 肺結核 28件、その他の結核 11件、肺結核及びその他の結核 4件、無症状病原体保有者 20件、疑似症 1件、年齢は5歳未満 4件、10代 4件、20代 6件、30代 10件、40代 7件、50代 6件、60代 9件、70代 9件、80代 8件、90歳以上 1件、推定感染地は国内 63件、中国 1件であった。

〈三類感染症〉

細菌性赤痢 3件 患者 3件、年齢は10歳未満 1件、40代 1件、70代 1件、菌種はソクネ 3件、推定感染地はインド 1件、フィリピン 1件、中国 1件、推定感染経路は経口感染 2件、その他(不明) 1件であった。

腸管出血性大腸菌感染症 13件 患者 10件(うちHUS 1件)、無症状病原体保有者 3件、血清型・毒素型はO157 VT1・VT2 6件、O157 VT2 4件、O26 VT1 2件、血清型検査中VT2 1件、年齢は10歳未満 2件(うち5歳未満 1件)、10代 3件、20代 2件、30代 4件、60代 1件、80代 1件、推定感染地は国内 13件、推定感染経路は接触感染 3件、経口感染 3件、経口感染又は接触感染 1件、その他(不明) 6件であった。

〈四類感染症〉

E型肝炎 1件 患者、年齢は60代、推定感染地は国内、推定感染経路は経口感染であった。

デング熱 3件 患者 3件、年齢は20代 2件、50代 1件、推定感染地はインドネシア 1件、スリランカ 1件、ラオス 1件であった。

ライム病 4件 患者 2件、無症状病原体保有者 2件、年齢は60代 4件、推定感染地は国内 1件、スウェーデン 2件、米国 1件であった。

レジオネラ症 1件 肺炎型、年齢は60代、推定感染地は国内、推定感染経路は水系感染であった。

全数把握対象疾患 報告数（五類） 2013年35週

分類	対象疾患	東京都(保健所受理週)					全国(診断週)	
		32週	33週	34週	35週	年累計	35週	年累計
五類 (全数届出)	アメーバ赤痢	3	4	2	2	132	13	697
	ウイルス性肝炎 (A型・E型を除く)	4	1	2	1	53	2	188
	急性脳炎 *1					32	5	259
	クリプトスポリジウム症					2		11
	クロイツフェルト・ヤコブ病	1		1		11	4	141
	劇症型溶血性レンサ球菌感染症			1	1	24	1	141
	後天性免疫不全症候群	5	4	7	8	310	19	1,000
	ジアルジア症				2	15	3	50
	侵襲性インフルエンザ菌感染症 *2				1	7	3	68
	侵襲性髄膜炎菌感染症 *2			1		7		15
	侵襲性肺炎球菌感染症 *2	1	4	2		61	4	550
	髄膜炎菌性髄膜炎 *3	/	/	/	/			2
	先天性風しん症候群	2		1	1	8		13
	梅毒	9	7	16	12	285	24	803
	破傷風					3	1	91
	バンコマイシン耐性黄色ブドウ球菌感染症							
	バンコマイシン耐性腸球菌感染症		1			7	1	40
	風しん	38	24	21	18	3,341	55	13,937
麻しん	1		2		58	3	191	
2013/9/4集計								

*1 ウエストナイル脳炎、西部ウマ脳炎、ダニ媒介脳炎、東部ウマ脳炎、日本脳炎、ベネズエラウマ脳炎及びリフトバレー熱を除く。

*2 2013年4月1日より新たに追加指定された。

*3 2013年4月1日より指定が解除された。

（全数把握対象疾患のコメント・五類）

〈五類感染症〉

アメーバ赤痢 2件 腸管 2件、年齢は30代 1件、40代 1件、推定感染地は国内 2件、推定感染経路は性的接触(同性間)1件、その他(不明) 1件であった。

ウイルス性肝炎 1件 B型、年齢は40代、推定感染地は国内、推定感染経路は性的接触(異性間)であった。

劇症型溶血性レンサ球菌感染症 1件 G群、年齢は50代、推定感染地は国内、推定感染経路は創傷感染であった。

後天性免疫不全症候群 8件 AIDS 1件、無症候キャリア 4件、その他 3件、AIDS患者の年齢は30代、無症候キャリア及びその他の年齢は20代 1件、30代 3件、40代 2件、50代 1件、推定感染地は国内 6件、タイ 1件、フィリピン 1件、推定感染経路は性的接触 8件(同性間 6件、異性間 2件)であった。その他の1事例は、アメーバ赤痢、梅毒との重複感染(いずれも第35週報告)を認めている。

ジアルジア症 2件 年齢は30代 1件、50代 1件、推定感染地は国内 2件、推定感染経路は性的接触(同性間) 1件、経口感染 1件であった。

侵襲性インフルエンザ菌感染症 1件 血清型は未実施、年齢は70代、推定感染地は国内、推定感染経路は飛沫・飛沫核感染、ヒブワクチン接種歴は不明であった。

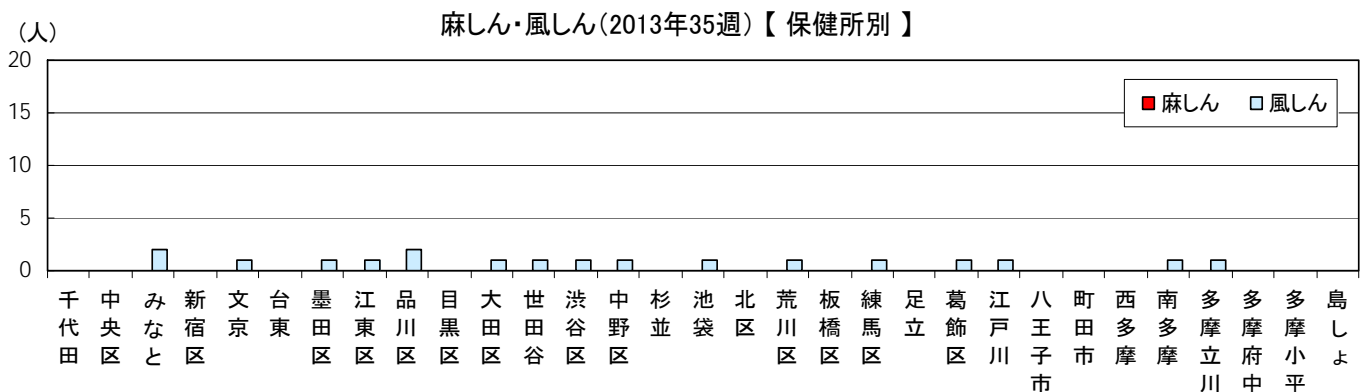
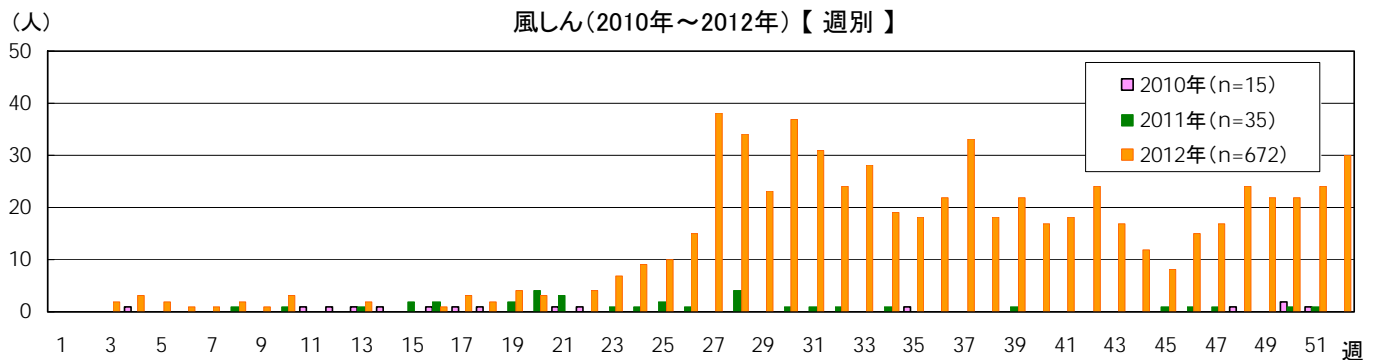
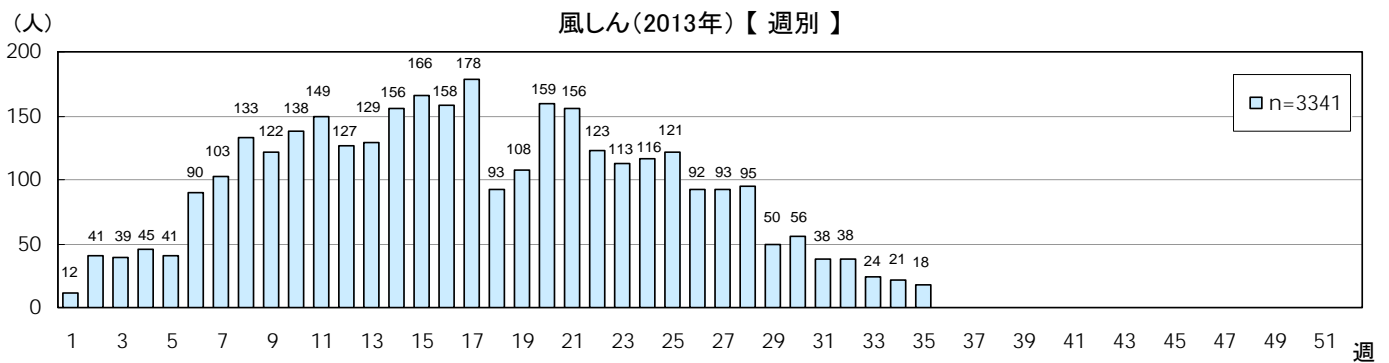
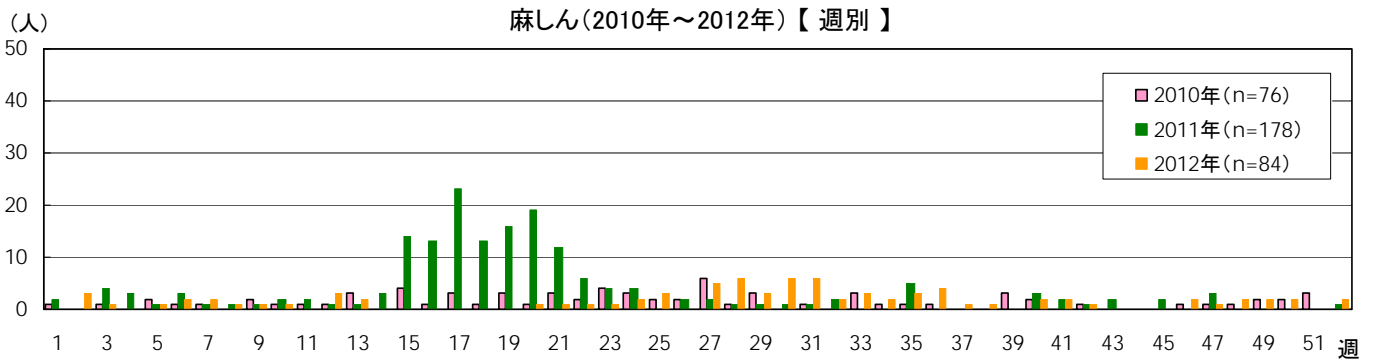
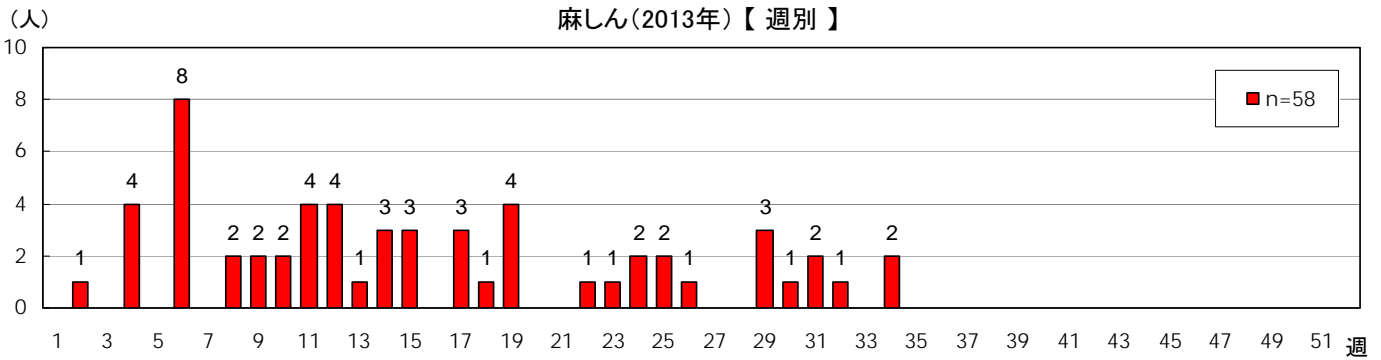
先天性風しん症候群 1件 病型はその他、年齢は5歳未満、(母親の妊娠中の罹患歴は不明、推定感染地は国内、風しん含有ワクチン接種歴は接種なしであった。)

梅毒 12件 早期顕症梅毒 I 期 1件、早期顕症梅毒 II 期 5件、無症候梅毒 6件、年齢は20代 3件、30代 5件、40代 4件、推定感染地は国内 11件、ブラジル 1件、推定感染経路は性的接触 12件(同性間 9件、性別不明 3件)であった。

風しん 18件 検査診断例 15件、臨床診断例 3件、年齢は10歳未満 3件(うち5歳未満 2件)、20代 6件、30代 4件、40代 4件、50代 1件、推定感染地は国内 18件、推定感染経路は飛沫・飛沫核感染 10件、接触感染 1件、その他(不明) 7件、風しん含有ワクチン接種歴は1回接種 2件、2回接種 1件、接種なし 5件、不明 10件であった。

※ 第34週該当分として〔五類〕梅毒 1件、風しん 1件、麻しん 1件の追加報告があった。

全数把握対象疾患(麻しん・風しん)報告数(週別・保健所別)



定点把握対象疾患 報告数 2013年35週

定点種別	対象疾患	2013年					報告 医療 機関数	定点 医療 機関数
		32週	33週	34週	35週	定点当たり		
小児科	RSウイルス感染症	133	89	78	146	0.57	256	264
	咽頭結膜熱	122	93	92	112	0.44		
	A群溶血性レンサ球菌咽頭炎	243	141	146	179	0.70		
	感染性胃腸炎	756	346	616	617	2.41		
	水痘	130	106	127	78	0.30		
	手足口病	3,021	1,273	1,136	943	3.68		
	伝染性紅斑	32	9	15	17	0.07		
	突発性発しん	149	82	141	193	0.75		
	百日咳	5			5	0.02		
	ヘルパンギーナ	799	281	311	309	1.21		
	流行性耳下腺炎	41	23	49	48	0.19		
	川崎病(注1)	2	1	4	4	0.02		
	不明発しん症(注1)	29	20	26	21	0.08		
インフルエンザ	インフルエンザ(注2)	5	2	3	1	0.00	407	419
眼科	急性出血性結膜炎			1			38	39
	流行性角結膜炎	26	9	19	22	0.58		
基幹	細菌性髄膜炎(注3)		1	1	1	0.04	25	25
	無菌性髄膜炎	3	2	3	4	0.16		
	マイコプラズマ肺炎	9	8	11	6	0.24		
	クラミジア肺炎(オウム病を除く)		2		1	0.04		
	インフルエンザ入院(注4)							
2013/9/4集計								

- (注1) 不明発しん症、川崎病 は東京都が独自に指定する疾患である。
 (注2) 鳥インフルエンザを除く。
 (注3) インフルエンザ菌、髄膜炎菌、肺炎球菌を原因として同定された場合を除く。
 (注4) 2011年36週より開始

(今週の注目される定点把握対象疾患)

- ・RSウイルス感染症の定点当たり報告数は増加し、過去5年平均と比較して高い値で推移している。
- ・手足口病の定点当たり報告数は3.68となり5週連続で減少した。

(小児科・内科定点医療機関からのコメント)

世田谷区

- ・アデノウイルス 1名(迅速キット陽性)。
- ・手足口病が、少し落ち着いてきました。

豊島区

- ・RSウイルス感染症が目立つ。

荒川区

- ・RSウイルス感染症が流行しています。
- ・腸炎ビブリオ、NAGビブリオ、病原性大腸菌O153、O25 各1名。

板橋区

- ・病原性大腸菌O1、O166、サルモネラO9群、カンピロバクター 各1名。

足立区

- ・成人の手足口病が増加しています。
- ・アデノウイルス感染症(4歳児)

多摩小平

- ・病原性大腸菌 6名、アデノウイルス腸炎 3名。
- ・手足口病は減少傾向です。

定点把握対象疾患 報告数【年齢階級別】 2013年35週

定点種別	小児科										
	RSウイルス感染症	咽頭結膜熱	A群溶血性レンサ球菌咽頭炎	感染性胃腸炎	水痘	手足口病	伝染性紅斑	突発性発しん	百日咳	ヘルパンギーナ	流行性耳下腺炎
～5か月	11			11	2	15		3		1	
～1歳	28	9		57	2	125		66	1	46	
1歳	67	30	8	103	14	335	1	99	2	81	2
2歳	23	14	12	71	14	164	4	20	1	53	7
3歳	10	19	27	44	11	97	2	4	1	39	2
4歳	4	14	20	51	13	54	1	1		34	6
5歳	1	8	36	45	6	45	2			14	7
6歳	1	5	25	30	10	24	4			17	7
7歳		3	13	21	3	19	1			9	6
8歳		2	6	18	2	8	1			7	4
9歳	1	2	6	16	1	6				1	4
10～14歳		4	14	64		13	1			4	1
15～19歳		1	1	19		2				1	
20～29歳		1	11	67		36				2	2
30～39歳											
40～49歳											
50～59歳											
60～69歳											
70～79歳											
80歳以上											
合計	146	112	179	617	78	943	17	193	5	309	48
先週比	68	20	33	1	-49	-193	2	52	5	-2	-1

注:小児科定点把握対象疾患の「20～29歳」は「20歳以上」と読み替える。
眼科定点把握対象疾患のうち、「70～79歳」は「70歳以上」と読み替える。

定点種別	小児科		インフルエンザ	眼科		基幹				
	川崎病	不明発しん症	インフルエンザ	急性出血性結膜炎	流行性角結膜炎	細菌性髄膜炎	無菌性髄膜炎	マイコプラズマ肺炎	クラミジア肺炎	インフルエンザ入院
～5か月		1				1				
～1歳	1	4								
1歳	2	9			1					
2歳	1	3			1			1		
3歳										
4歳		2						1		
5歳		1			1			1		
6歳										
7歳		1					1	1		
8歳					1					
9歳										
10～14歳			1				1	1		
15～19歳										
20～29歳					5		1			
30～39歳					7					
40～49歳					1					
50～59歳					2			1		
60～69歳					1					
70～79歳					2		1		1	
80歳以上										
合計	4	21	1		22	1	4	6	1	
先週比		-5	-2	-1	3		1	-5	1	

注:小児科定点把握対象疾患の「20～29歳」は「20歳以上」と読み替える。
眼科定点把握対象疾患のうち、「70～79歳」は「70歳以上」と読み替える。

定点把握対象疾患 報告数【保健所別・定点当たり】 2013年35週

定点種別	小児科									
	RSウイルス感染症	咽頭結膜熱	A群溶血性レンサ球菌咽頭炎	感染性胃腸炎	水痘	手足口病	伝染性紅斑	突発性発しん	百日咳	ヘルパンギーナ
千代田			0.33			1.00				
中央区			0.33			3.67		2.00		1.00
みなと	1.33	1.83	0.67	2.83	0.33	4.50		0.83		0.33
新宿区	0.43	0.57	1.71	2.43	0.86	1.43		0.43	0.43	
文京	0.25	0.50		0.50		1.75		0.25		0.25
台東	0.25	0.50	0.75	4.75	0.50	5.25		0.25		2.75
墨田区		0.20	0.40	1.40		5.20		1.20		1.40
江東区	1.11	0.33	0.44	4.22	0.11	6.11	0.22	1.56		0.78
品川区		0.13	0.50	2.63		4.38		0.38		2.00
目黒区		0.25		0.75		1.75		0.25		0.25
大田区	1.27	1.36	0.73	3.82	0.09	5.00		0.73	0.09	1.73
世田谷		0.13	0.56	1.31	0.25	3.75		0.50		2.19
渋谷区	0.75	0.75		2.00		5.25		0.75		0.50
中野区		0.14		1.29		4.43		0.86		2.86
杉並		0.20	0.20	1.60		3.00		1.20		0.30
池袋	1.60		0.80	0.60		2.00		0.40		1.00
北区	0.43	0.43	0.57	3.43		4.57		0.71		0.14
荒川区	5.00	1.50		3.50		8.00		1.50		1.00
板橋区	0.40		0.20	1.30		2.20	0.10	0.60	0.10	0.10
練馬区	0.64	0.45	0.64	2.36	0.36	2.82	0.09	0.64		1.82
足立	0.85	0.69	0.69	4.62	0.54	3.31	0.23	1.46		0.92
葛飾区	0.13			2.63	0.25	2.38	0.63	0.38		1.00
江戸川	0.27	0.36	0.09	2.09	0.18	3.27		0.73		1.82
八王子市	1.45	0.45	3.18	4.73	0.73	4.36	0.27	0.82		1.64
町田市		1.25	2.13	4.50	1.13	2.13	0.13	0.25		0.75
西多摩		0.14		2.29		3.43		0.43		1.00
南多摩	0.22	0.56	1.33	2.44	0.44	4.11		0.67		1.11
多摩立川	0.29	0.21	0.64	1.14	0.43	2.86		0.86		1.07
多摩府中	0.05	0.10	0.62	1.38	0.57	4.00		0.62		1.19
多摩小平	1.73	0.73	1.07	2.80	0.53	4.13	0.07	1.00		1.67
島しょ						7.00				5.00
東京都	0.57	0.44	0.70	2.41	0.30	3.68	0.07	0.75	0.02	1.21

定点種別	小児科			インフルエンザ	眼科		基幹				
	流行性 耳下腺炎	川崎病	不明 発しん症	インフル エンザ	急性出血 性結膜炎	流行性 角結膜炎	細菌性 髄膜炎	無菌性 髄膜炎	マイコ プラズマ 肺炎	クラミジア 肺炎	インフル エンザ 入院
千代田											
中央区		0.33				2.00					
みなと	0.17								1.00		
新宿区	0.14										
文京				0.14							
台東											
墨田区	0.40		0.60					1.00			
江東区	0.11					1.00					
品川区	0.13										
目黒区						1.00					
大田区	0.18	0.09	0.27			0.50					
世田谷	0.31		0.06					0.50			
渋谷区											
中野区	0.14										
杉並	0.20					1.00					
池袋						2.00					
北区											
荒川区	0.25										
板橋区	0.10		0.10			1.00					
練馬区	0.36										
足立	0.54		0.15			1.00					
葛飾区			0.25						5.00	1.00	
江戸川	0.09		0.18								
八王子市	0.09		0.18			2.00		1.00			
町田市	0.13		0.13								
西多摩	0.57						1.00				
南多摩	0.56		0.11								
多摩立川			0.07			0.50					
多摩府中	0.24	0.10	0.10			0.67					
多摩小平	0.13					1.50		0.50			
島しょ											

東京都	0.19	0.02	0.08	0.00		0.58	0.04	0.16	0.24	0.04	
-----	------	------	------	------	--	------	------	------	------	------	--

定点把握対象疾患 報告数【保健所別】 2013年35週

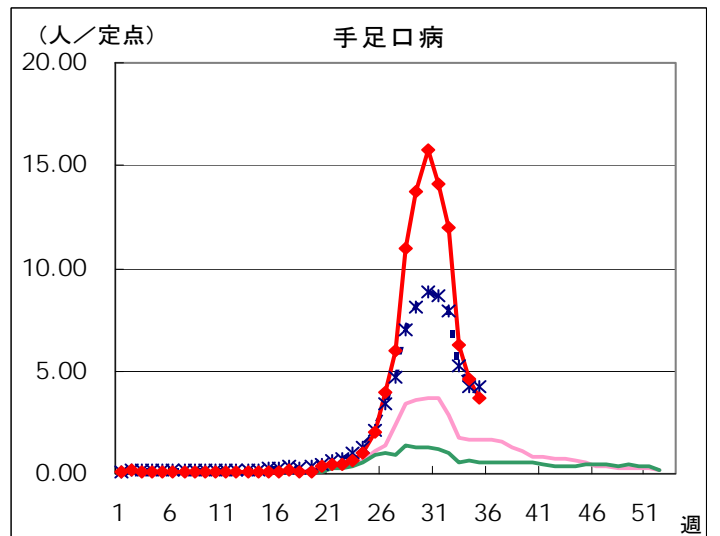
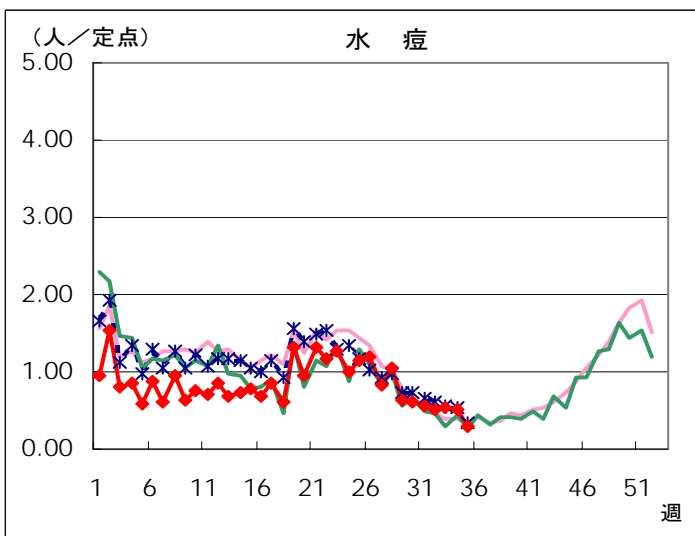
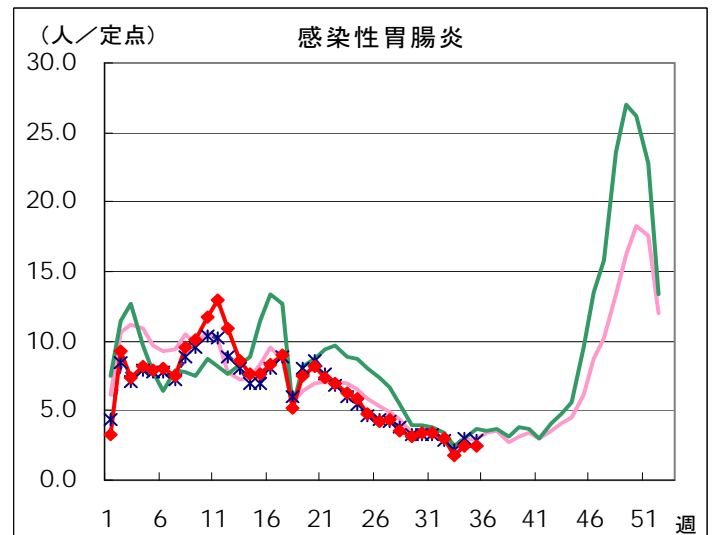
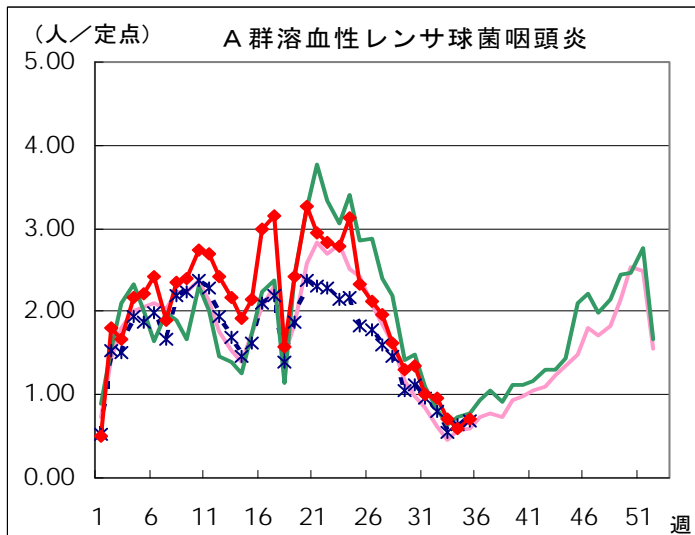
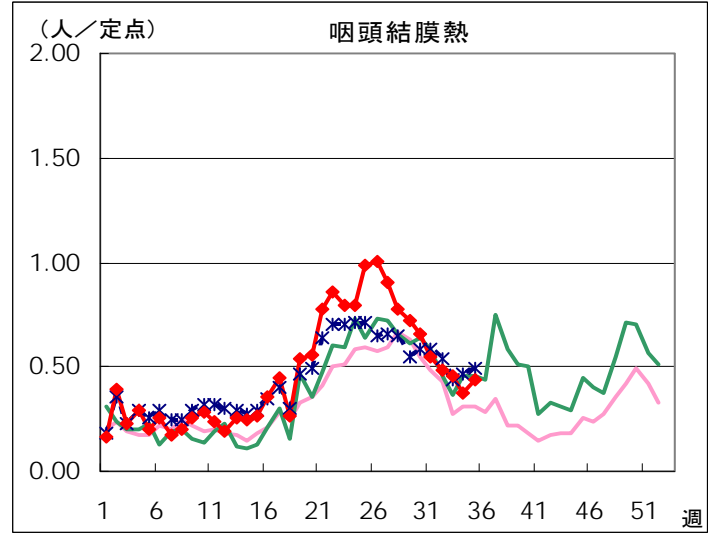
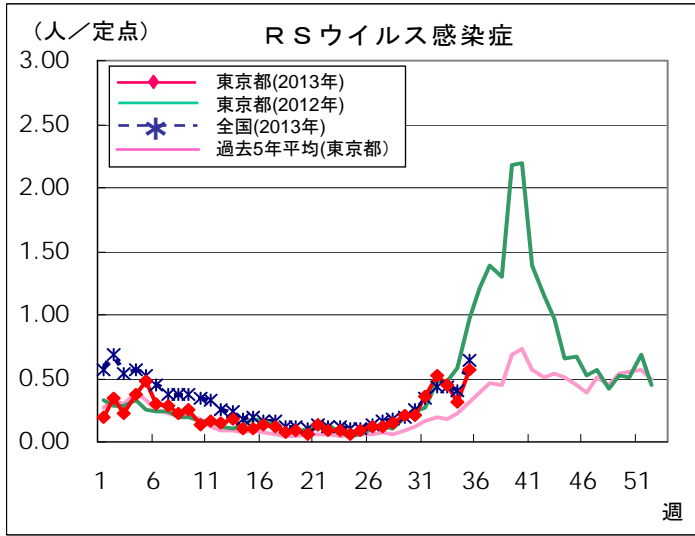
定点種別	小児科									
	RSウイルス 感染症	咽頭結膜熱	A群溶血性 レンサ球菌 咽頭炎	感染性 胃腸炎	水痘	手足口病	伝染性 紅斑	突発性 発しん	百日咳	ヘルパン ギーナ
千代田			1			3				
中央区			1			11		6		3
みなと	8	11	4	17	2	27		5		2
新宿区	3	4	12	17	6	10		3	3	
文京	1	2		2		7		1		1
台東	1	2	3	19	2	21		1		11
墨田区		1	2	7		26		6		7
江東区	10	3	4	38	1	55	2	14		7
品川区		1	4	21		35		3		16
目黒区		1		3		7		1		1
大田区	14	15	8	42	1	55		8	1	19
世田谷		2	9	21	4	60		8		35
渋谷区	3	3		8		21		3		2
中野区		1		9		31		6		20
杉並		2	2	16		30		12		3
池袋	8		4	3		10		2		5
北区	3	3	4	24		32		5		1
荒川区	20	6		14		32		6		4
板橋区	4		2	13		22	1	6	1	1
練馬区	7	5	7	26	4	31	1	7		20
足立	11	9	9	60	7	43	3	19		12
葛飾区	1			21	2	19	5	3		8
江戸川	3	4	1	23	2	36		8		20
八王子市	16	5	35	52	8	48	3	9		18
町田市		10	17	36	9	17	1	2		6
西多摩		1		16		24		3		7
南多摩	2	5	12	22	4	37		6		10
多摩立川	4	3	9	16	6	40		12		15
多摩府中	1	2	13	29	12	84		13		25
多摩小平	26	11	16	42	8	62	1	15		25
島しょ						7				5
東京都合計	146	112	179	617	78	943	17	193	5	309

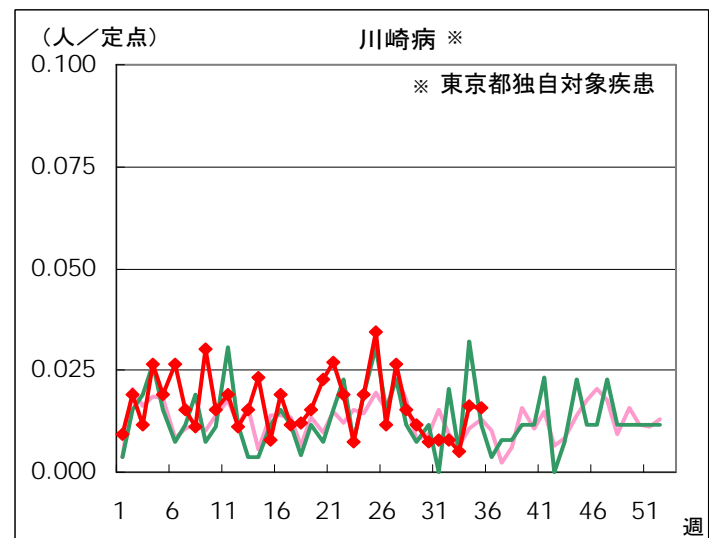
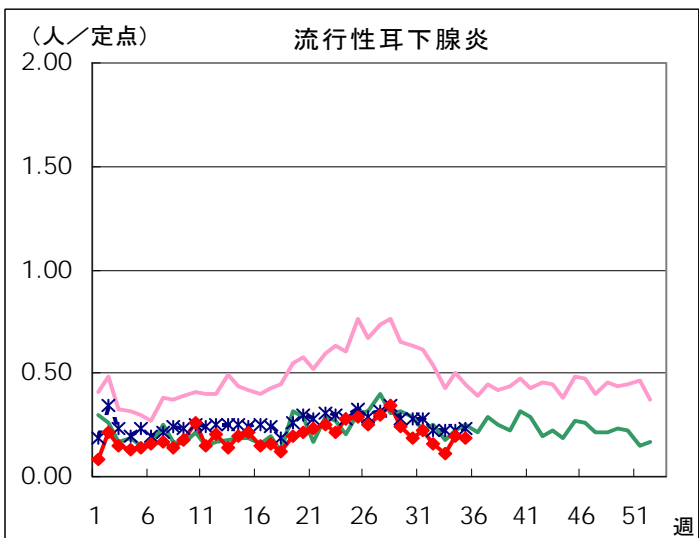
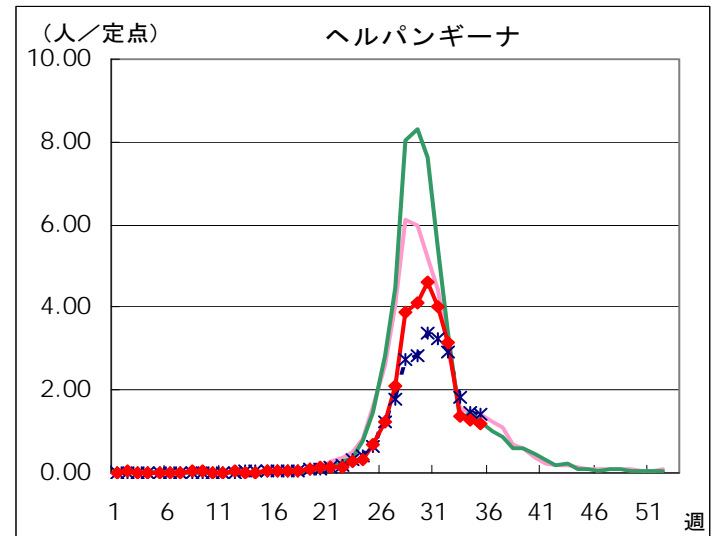
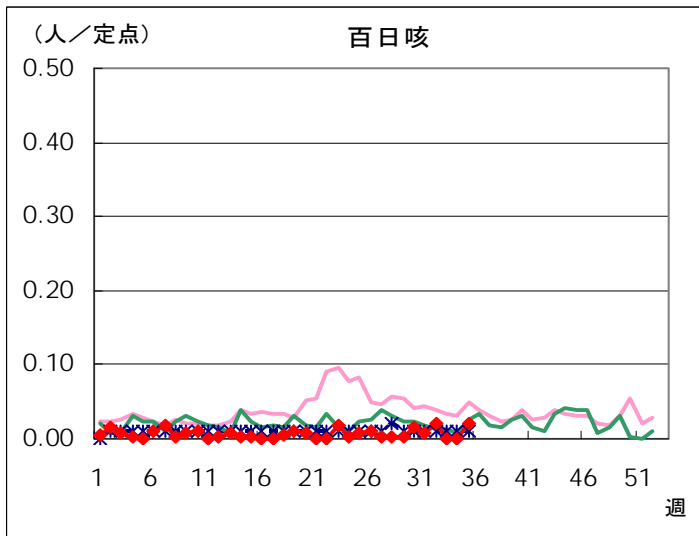
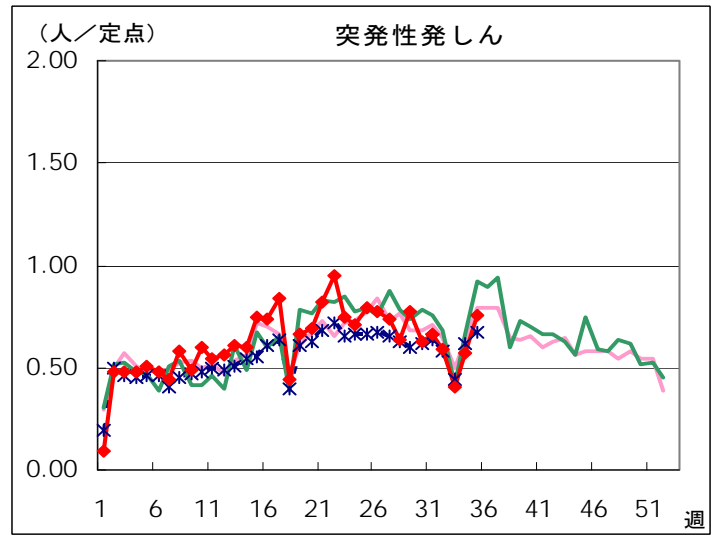
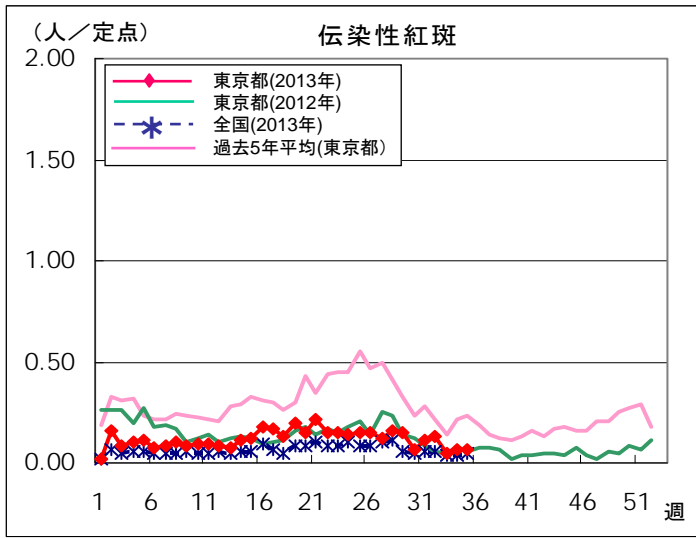
定点種別	小児科			インフルエンザ	眼科		基幹				
	流行性 耳下腺炎	川崎病	不明 発しん症	インフル エンザ	急性出血 性結膜炎	流行性 角結膜炎	細菌性 髄膜炎	無菌性 髄膜炎	マイコ プラズマ 肺炎	クラミジア 肺炎	インフル エンザ 入院
千代田											
中央区		1				2					
みなと	1								1		
新宿区	1										
文京				1							
台東											
墨田区	2		3					1			
江東区	1					1					
品川区	1										
目黒区						1					
大田区	2	1	3			1					
世田谷	5		1					1			
渋谷区											
中野区	1										
杉並	2					1					
池袋						2					
北区											
荒川区	1										
板橋区	1		1			2					
練馬区	4										
足立	7		2			2					
葛飾区			2						5	1	
江戸川	1		2								
八王子市	1		2			4		1			
町田市	1		1								
西多摩	4						1				
南多摩	5		1								
多摩立川			1			1					
多摩府中	5	2	2			2					
多摩小平	2					3		1			
島しょ											

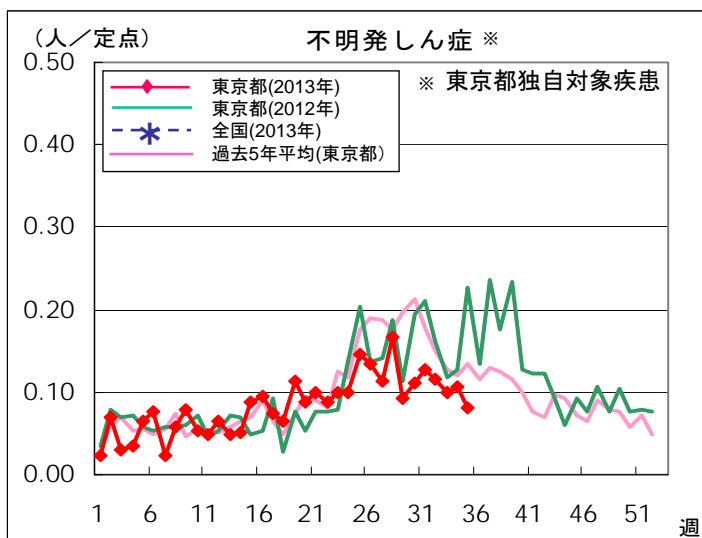
東京都合計	48	4	21	1		22	1	4	6	1	
-------	----	---	----	---	--	----	---	---	---	---	--

定点把握対象疾患 週別報告数(2013年35週 現在)

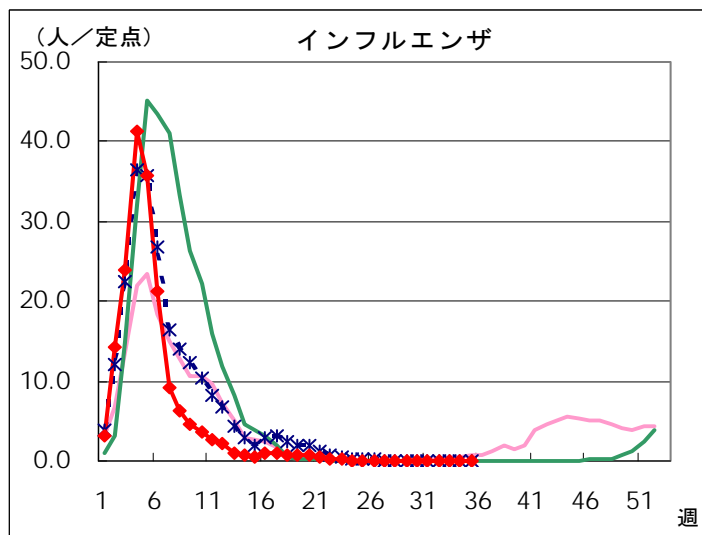
◆ 小児科定点



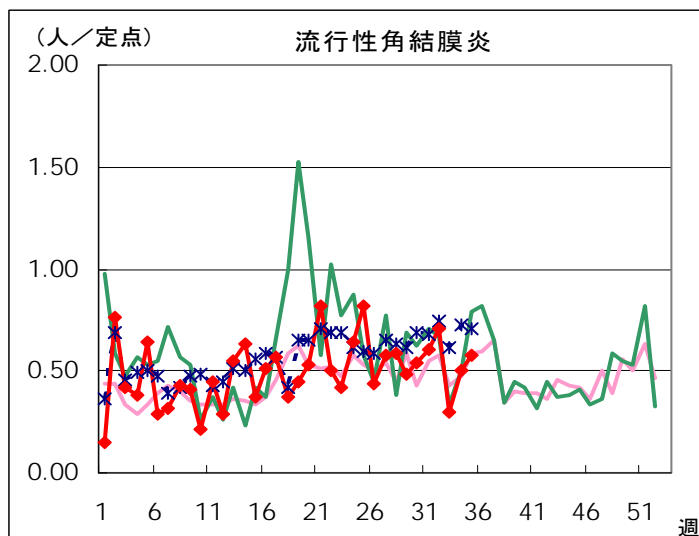
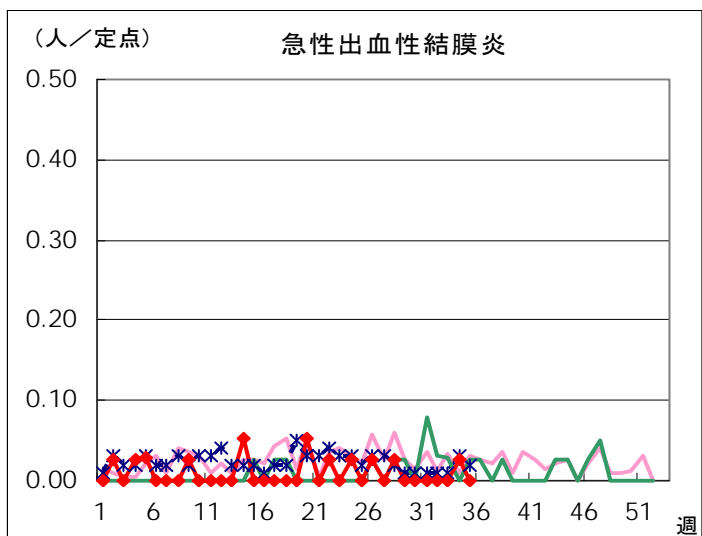




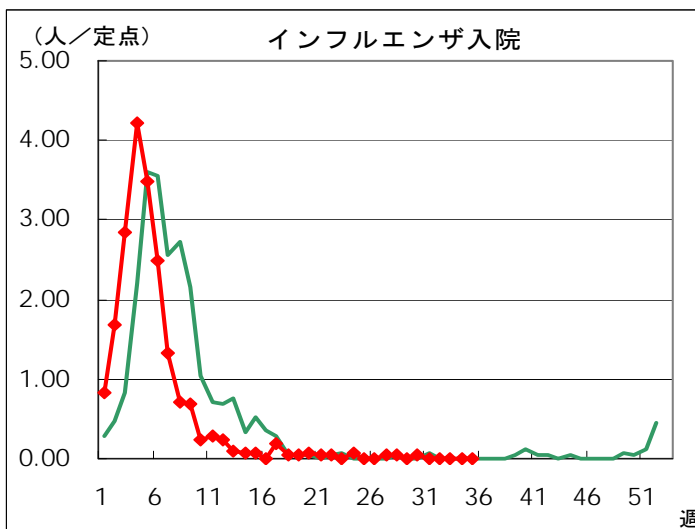
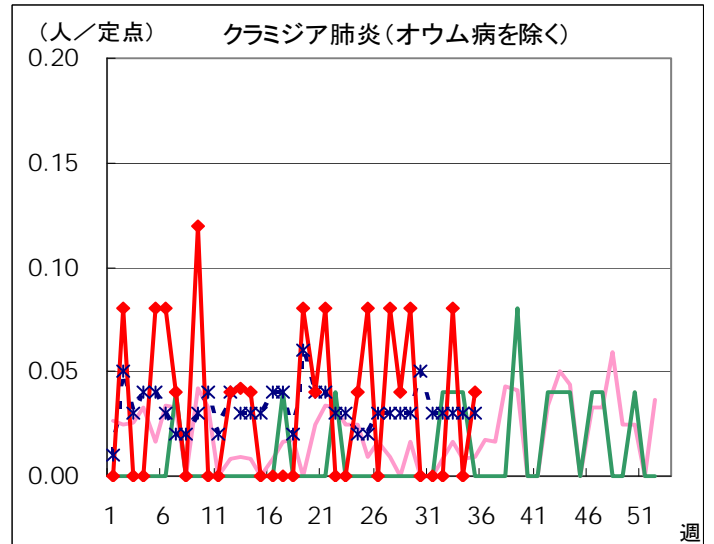
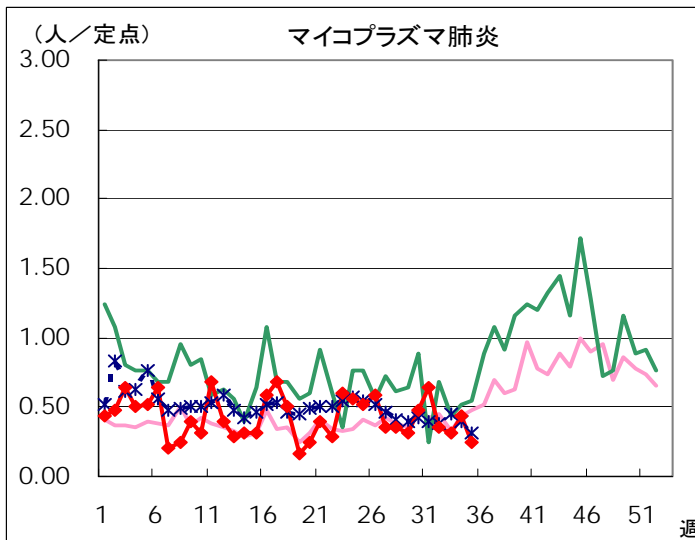
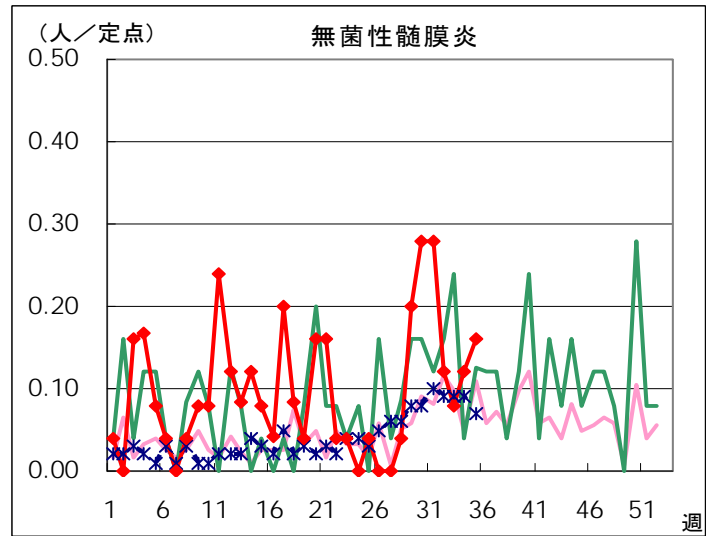
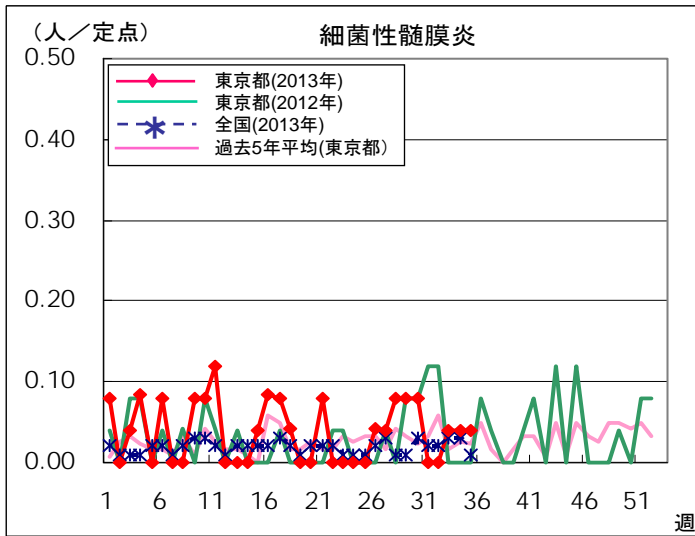
◆ インフルエンザ定点



◆ 眼科定点



◆ 基幹定点



定点(病原体)医療機関から搬入された検体の検査情報

◇病原体検出状況(インフルエンザウイルスを除く)

検体採取日	臨床診断名	患者年齢	検査試料	検出病原体	検査法
8/19	無菌性髄膜炎	16D	髄液	エンテロウイルス	遺伝子
			糞便		
			咽頭拭い液	エンテロウイルス 71型	
8/20	気管支炎	2M	咽頭拭い液	ライノウイルス ヒトメタニューモウイルス	
8/20	手足口病	8M	咽頭拭い液	コクサッキーウイルス A群6型	
8/22	突発性発しん	8M	咽頭拭い液	ヒトヘルペスウイルス 6型 ヒトヘルペスウイルス 7型	
8/18	肺炎	8M	咽頭拭い液	ライノウイルス	
8/17	咽頭扁桃炎	1	咽頭拭い液	パラインフルエンザウイルス 1型	
8/19	手足口病	1	咽頭拭い液	アデノウイルス コクサッキーウイルス A群6型	
8/19	手足口病	1	咽頭拭い液	コクサッキーウイルス A群6型	
8/22	突発性発しん	1	吐物	アデノウイルス ヒトヘルペスウイルス 6型	
8/9	夏風邪	1	咽頭拭い液	ライノウイルス	
8/19	気管支肺炎	2	咽頭拭い液	パラインフルエンザウイルス 1型	
8/23	手足口病	2	咽頭拭い液	エンテロウイルス 71型	
8/19	肺炎	2	咽頭拭い液	ライノウイルス	
8/20	急性気管支炎	3	咽頭拭い液	パラインフルエンザウイルス 3型	
8/12	ヘルパンギーナ	3	咽頭拭い液	ヒトヘルペスウイルス 7型	
8/20	咽頭結膜熱	4	咽頭拭い液	アデノウイルス エンテロウイルス 68型	
8/20	伝染性単核症	5	咽頭拭い液	EBウイルス	
8/15	ムンプス髄膜炎	10	髄液	ムンプスウイルス	
8/7	インフルエンザ	13	咽頭拭い液	コクサッキーウイルス A群5型	
8/15	流行性角結膜炎	24	眼脂	アデノウイルス エンテロウイルス	
8/15	無菌性髄膜炎	30	咽頭拭い液	エンテロウイルス 71型 単純ヘルペスウイルス 1型	
8/7	インフルエンザ	41	咽頭拭い液	コクサッキーウイルス A群6型	
8/12	手足口病	44	咽頭拭い液	コクサッキーウイルス A群6型	
8/19	頸部リンパ節腫脹	記載なし	咽頭拭い液	EBウイルス	

◇遺伝子検査法によるインフルエンザウイルスの亜型別検出件数

※「34週」は全て0件でした。

検出件数	AH1pdm09*型	AH1型	AH3型	B型
34週				
2012-2013年 シーズン累計**	2		245	69

* 2011年4月1日から新型インフルエンザ(AH1N1pdm)が季節性インフルエンザに移行されたため、表記を AH1pdm09 とします。

** 2012-2013シーズンの開始は第36週(2012年9月3日～)

病原体検査情報【検出病原体別・週別】

検出病原体		2013年							
		27週	28週	29週	30週	31週	32週	33週	34週
ウイルス	アデノウイルス	4	3	1	3	2	5	1	4
	ライノウイルス	5	2	2	2	4			4
	ポリオウイルス								
	コクサッキーウイルスA群	12	20	19	13	18	20	3	6
	コクサッキーウイルスB群		1	2		1	7		
	エコーウイルス				3		3	2	
	エンテロウイルス71	3	1	2	2	2	2	2	3
	その他のエンテロウイルス		1	2	2	2	4		4
	単純ヘルペスウイルス								1
	水痘・帯状疱疹ウイルス			1	1	2			
	ヘルペスウイルス6/7	6	12	11	8	10	4	4	4
	EBウイルス	1	1	1	2				2
	サイトメガロウイルス		1	1	1				
	ムンプスウイルス							1	1
	麻疹ウイルス								
	風疹ウイルス		2	1					
	パルボウイルスB19								
	RSウイルス	3	1	1	4		2	1	
	ノロウイルス			1		1			
	ロタウイルス								
	インフルエンザウイルスAH1								
	インフルエンザウイルスAH3		2						
	インフルエンザウイルスB								
	インフルエンザウイルスAH1pdm09								
	デングウイルス(抗体を含む)								
	その他のウイルス	14	4	5	3	1	3	2	4
細菌	カンピロバクター			1					
	サルモネラ								
	腸管出血性大腸菌								
	その他の腸管系病原菌								
	溶血性レンサ球菌								
	百日咳								
	マイコプラズマ								
	その他の細菌								
その他の病原体									

病原体検査情報【検出病原体別・臨床診断名別】

2013年27週～2013年34週

臨床診断名 検出病原体		インフルエンザ	上気道炎	下気道炎	感染性胃腸炎	無菌性髄膜炎	咽頭結膜熱	A群溶連菌咽頭炎	流行性角結膜炎	ヘルパンギーナ	手足口病	伝染性紅斑	不明発しん症	流行性耳下腺炎	水痘	麻疹	風しん	その他
搬入検体数		8	47	42	21	70	11	1	4	13	87	1	41	8	2		2	75
ウイルス	アデノウイルス		4	2	1	1	4		2	1	2		1	1				4
	ライノウイルス	1	2	7	1	1	1				2		3	1				
	ポリオウイルス																	
	コクサッキーウイルスA群	4	5	1			2		1	6	69		13					10
	コクサッキーウイルスB群					7	1							1				2
	エコーウイルス					2				1			2					3
	エンテロウイルス71		2	1		4					8		1				1	
	その他のエンテロウイルス			1		7	2		1				2	1				1
	単純ヘルペスウイルス					1												
	水痘・帯状疱疹しんウイルス										1		1		2			
	ヘルペスウイルス6/7		2	1		1				1	29		14					11
	EBウイルス										1			1				5
	サイトメガロウイルス					1				1				1				
	ムンプスウイルス					1								1				
	麻疹ウイルス																	
	風しんウイルス													3				
	パルボウイルスB19																	
	RSウイルス		2	10														
	ノロウイルス				2													
	ロタウイルス																	
	インフルエンザウイルスAH1																	
インフルエンザウイルスAH3	2																	
インフルエンザウイルスB																		
インフルエンザウイルスAH1pdm09																		
デングウイルス (抗体を含む)																		
その他のウイルス		16	15	1		2			1				1					
細菌	カンピロバクター				1													
	サルモネラ																	
	腸管出血性大腸菌																	
	その他の腸管系病原菌																	
	溶血性レンサ球菌																	
	百日咳																	
	マイコプラズマ																	
	その他の細菌																	
その他の病原体																		