
INFECTIOUS DISEASES WEEKLY REPORT

TOKYO **iDWR**

東京都感染症情報センター

東京都感染症週報

2013年第43週
(10月21日～10月27日)

* 2013年10月30日現在の情報により作成しています。
最新のデータは「Web版感染症発生動向」をご覧ください。
<http://survey.tokyo-eiken.go.jp/>

平成25(2013)年10月31日発行

編集・発行

東京都健康安全研究センター
健康危機管理情報課

電話：03-3363-3213(直通)
FAX：03-5332-7365
e-mail：idsc@tokyo-eiken.go.jp

全数把握対象疾患 報告数（一類～四類） 2013年43週

分類	対象疾患	東京都(保健所受理週)					全国(診断週)	
		40週	41週	42週	43週	年累計	43週	年累計
一類	エボラ出血熱							
	クリミア・コンゴ出血熱							
	痘そう							
	南米出血熱							
	ペスト							
	マールブルグ病							
	ラッサ熱							
二類	急性灰白髄炎							1
	結核	83	97	68	79	3,306	394	21,854
	ジフテリア							
	重症急性呼吸器症候群 *1							
	鳥インフルエンザ(H5N1)							
指定	鳥インフルエンザ(H7N9) *2							
三類	コレラ							2
	細菌性赤痢	1				29	1	121
	腸管出血性大腸菌感染症	9	3	3	16	350	63	3,538
	腸チフス		3	1	1	20	2	60
	パラチフス	1				18	1	43
四類	E型肝炎		2	1		27	1	101
	ウエストナイル熱							
	A型肝炎					18	3	111
	エキノコックス症							12
	黄熱							
	オウム病					2		8
	オムスク出血熱							
	回帰熱							1
	キャサヌル森林病							
	Q熱					3		5
	狂犬病							
	コクシジオイデス症					3		3
	サル痘							
	重症熱性血小板減少症候群 *3						1	41
	腎症候性出血熱							
	西部ウマ脳炎							
	ダニ媒介脳炎							
	炭疽							
	チクングニア熱					3		11
	つつが虫病		1	1		5	6	159
	デング熱	7	2	3	1	62	3	216
東部ウマ脳炎								
鳥インフルエンザ(H5N1及びH7N9を除く)								
ニパウイルス感染症								
日本紅斑熱						8	133	
日本脳炎							8	

分類	対象疾患	東京都(保健所受理週)					全国(診断週)	
		40週	41週	42週	43週	年累計	43週	年累計
四 類	ハンタウイルス肺症候群							
	Bウイルス病							
	鼻疽							
	ブルセラ症							2
	ベネズエラウマ脳炎							
	ヘンドラウイルス感染症							
	発しんチフス							
	ボツリヌス症							
	マラリア					7		41
	野兎病							
	ライム病					7		17
	リッサウイルス感染症							
	リフトバレー熱							
	類鼻疽					1		4
	レジオネラ症	1	4	3	2	69	33	919
	レプトスピラ症			1		4	1	21
ロッキー山紅斑熱								
2013/10/30集計								

*1 病原体がコロナウイルス属SARSコロナウイルスであるものに限る。

*2 2013年5月6日より新たに追加指定された。

*3 病原体がフレボウイルス属SFTSウイルスであるものに限る。2013年3月4日より新たに追加指定された。

(全数把握対象疾患のコメント・一類～四類)

〈二類感染症〉

結核 79件 肺結核 43件、その他の結核 7件、肺結核及びその他の結核 2件、無症状病原体保有者 23件、疑似症 4件、年齢は5歳未満 1件、10代 2件、20代 10件、30代 7件、40代 13件、50代 12件、60代 10件、70代 12件、80代 9件、90歳以上 3件、推定感染地は国内 75件、カンボジア 1件、ミャンマー 1件、中国 1件、国外(渡航先不明) 1件であった。

〈三類感染症〉

腸管出血性大腸菌感染症 16件 患者・HUS 1件、患者 13件、無症状病原体保有者 2件、血清型・毒素型は O157 VT1・VT2 6件、O157 VT2 6件、O26 VT1 1件、血清でのO抗原凝集抗体の検出(O157LPS抗体陽性) 1件、O157 VT(型不明) 2件、年齢は10歳未満 1件、10代 4件、20代 4件、30代 2件、40代 1件、50代 2件、60代 2件、推定感染地は国内 16件、推定感染経路は経口感染 8件(うち焼肉の喫食 2件)、その他(不明) 8件であった。O157 VT2の2事例は、川崎市での食中毒事件の関連事例である。HUSの事例は脳症を認めた。

腸チフス 1件 患者、年齢は10歳未満、推定感染地は国内、推定感染経路はその他(不明)であった。第19週以降、国内感染が推定される事例は計 7事例となった。

〈四類感染症〉

デング熱 1件 患者、年齢は30代、推定感染地はフィリピンであった。

レジオネラ症 2件 肺炎型 2件、年齢は60代 2件、推定感染地は国内 2件、推定感染経路は水系感染 2件(うち温泉 1件)であった。

全数把握対象疾患 報告数（五類） 2013年43週

分類	対象疾患	東京都(保健所受理週)					全国(診断週)	
		40週	41週	42週	43週	年累計	43週	年累計
五 類 (全 数 届 出)	アメーバ赤痢	1	4	2	4	153	18	860
	ウイルス性肝炎 (A型・E型を除く)		1			61	2	233
	急性脳炎 *1	3	1	1		40	2	299
	クリプトスポリジウム症		2		2	7	1	18
	クロイツフェルト・ヤコブ病			1		14		171
	劇症型溶血性レンサ球菌感染症		1		1	29	5	169
	後天性免疫不全症候群	10	12	7	11	401	18	1,273
	ジアルジア症		2	1		20	1	70
	侵襲性インフルエンザ菌感染症 *2					9	1	85
	侵襲性髄膜炎菌感染症 *2			1		10	1	18
	侵襲性肺炎球菌感染症 *2	2		3	2	74	15	648
	髄膜炎菌性髄膜炎 *3	/	/	/	/		/	2
	先天性風しん症候群				2	10	2	19
	梅毒	3	10	7	11	353	21	1,005
	破傷風					4	2	114
	バンコマイシン耐性黄色ブドウ球菌感染症							
	バンコマイシン耐性腸球菌感染症					7		46
	風しん	8	7	5	6	3,410	14	14,218
麻しん			1		60	1	208	
2013/10/30集計								

*1 ウエストナイル脳炎、西部ウマ脳炎、ダニ媒介脳炎、東部ウマ脳炎、日本脳炎、ベネズエラウマ脳炎及びリフトバレー熱を除く。

*2 2013年4月1日より新たに追加指定された。

*3 2013年4月1日より指定が解除された。

（全数把握対象疾患のコメント・五類）

〈五類感染症〉

アメーバ赤痢 4件 腸管 4件、年齢は40代 3件、60代 1件、推定感染地は国内 4件、推定感染経路はその他(不明) 4件であった。

クリプトスポリジウム症 2件 患者 2件、年齢は30代 2件、推定感染地は国内 2件、推定感染経路は性的接触(同性間) 2件であった。

劇症型溶血性レンサ球菌感染症 1件 G群、年齢は50代、推定感染地は国内、推定感染経路は創傷感染(右大腿部に発赤・腫脹あり)であった。

後天性免疫不全症候群 11件 AIDS 2件、無症候キャリア 9件、AIDS患者の年齢は30代 1件、50代 1件、無症候キャリアの年齢は20代 1件、30代 5件、40代 2件、50代 1件、推定感染地は国内 10件、韓国 1件、推定感染経路は性的接触 10件(同性間 6件、異性間 4件)、不明 1件であった。

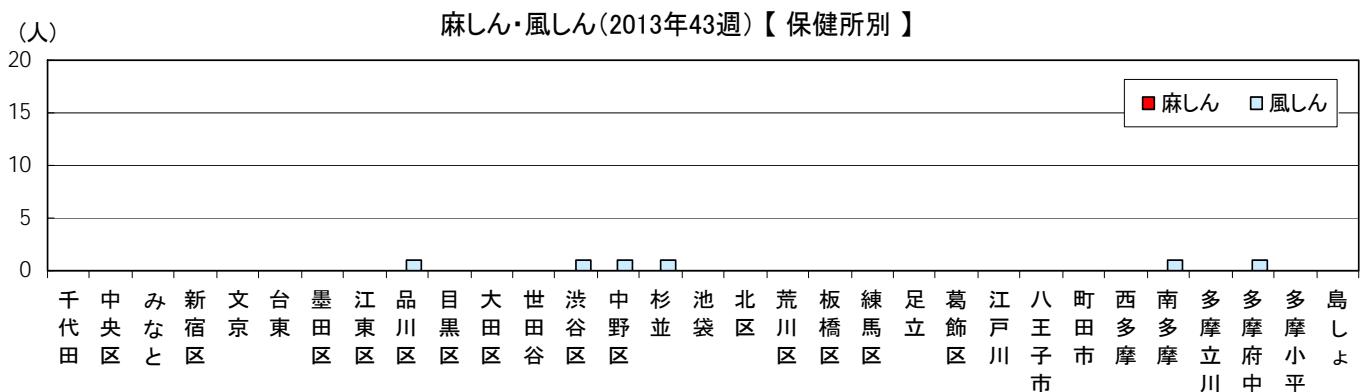
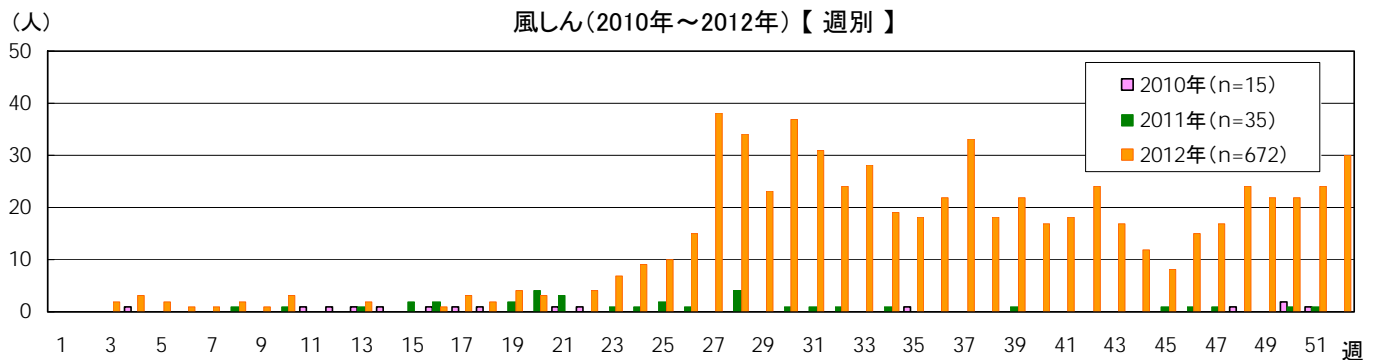
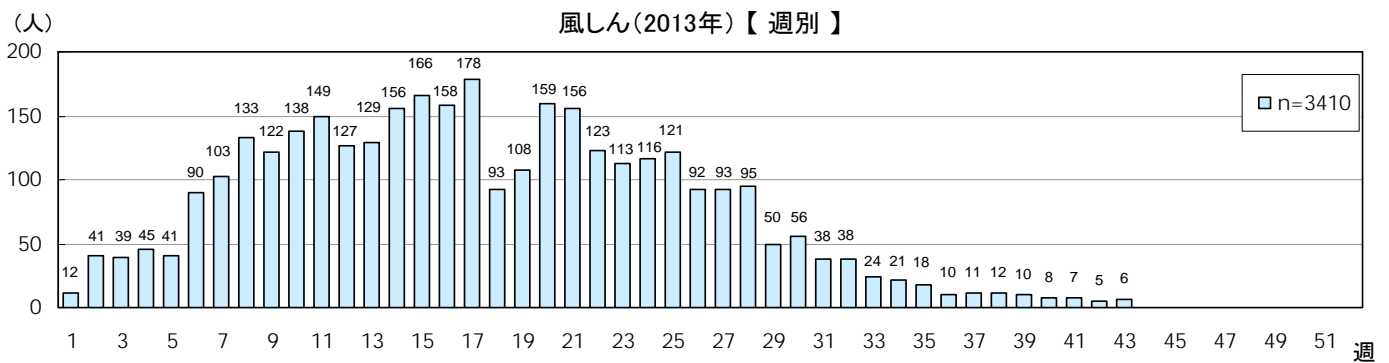
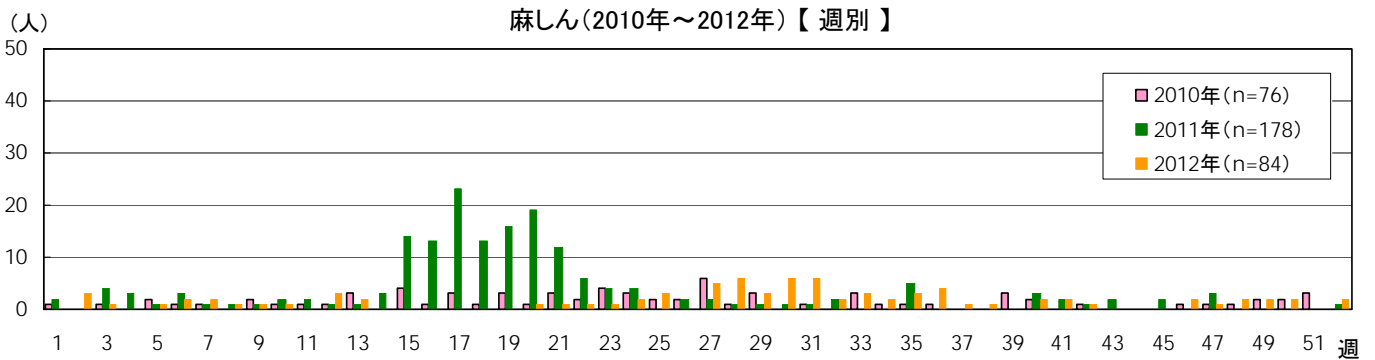
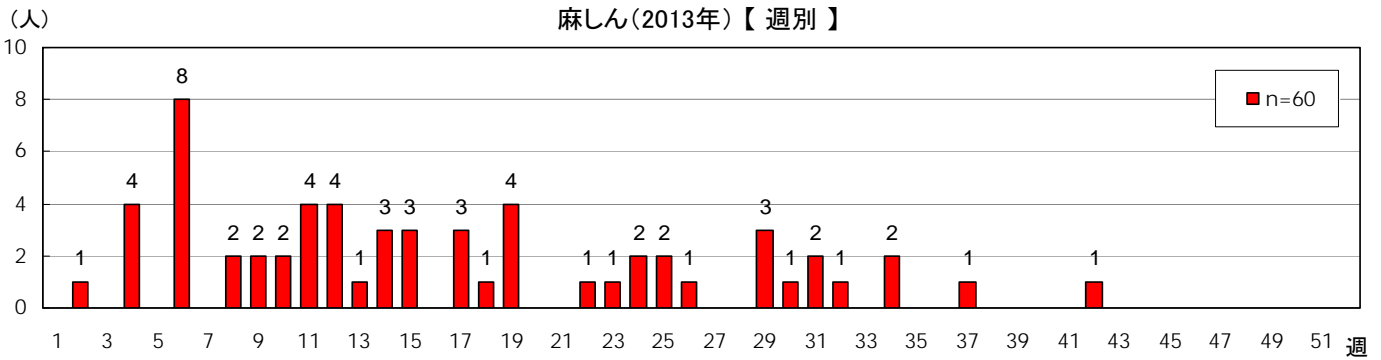
侵襲性肺炎球菌感染症 2件 血清型は未実施 2件、年齢は60代 2件、推定感染地は国内 2件、推定感染経路はその他(不明) 2件、肺炎球菌ワクチン接種歴は接種なし 2件であった。

先天性風しん症候群 2件 CRS典型例 1件、その他 1件、年齢は5歳未満 2件、母親の妊娠中の罹患歴は罹患あり 2件(第10週と第14週)、母親の推定感染地は国内 2件、母親の風しん含有ワクチン接種歴は接種なし 1件、不明 1件であった。

梅毒 11件 早期顕症梅毒Ⅱ期 9件、無症候梅毒 2件、年齢は20代 3件、30代 5件、40代 2件、50代 1件、推定感染地は国内 11件、推定感染経路は性的接触 11件(同性間 7件、性別不明 3件、異性間 1件)であった。

風しん 6件 検査診断例 5件、臨床診断例 1件、年齢は20代 2件、30代 3件、50代 1件、推定感染地は国内 6件、推定感染経路は飛沫・飛沫核感染 4件、その他(不明) 2件、風しん含有ワクチン接種歴は接種なし 2件、不明 4件であった。

全数把握対象疾患(麻しん・風しん)報告数(週別・保健所別)



定点把握対象疾患 報告数 2013年43週

定点種別	対象疾患	2013年					報告医療機関数	定点医療機関数
		40週	41週	42週	43週	定点当たり		
小児科	RSウイルス感染症	263	322	271	274	1.05	260	264
	咽頭結膜熱	74	96	48	70	0.27		
	A群溶血性レンサ球菌咽頭炎	290	302	195	292	1.12		
	感染性胃腸炎	898	896	815	930	3.58		
	水痘	162	169	140	133	0.51		
	手足口病	350	384	296	196	0.75		
	伝染性紅斑	21	28	28	22	0.08		
	突発性発しん	173	179	146	165	0.63		
	百日咳	1		1	4	0.02		
	ヘルパンギーナ	64	73	67	36	0.14		
	流行性耳下腺炎	49	50	46	30	0.12		
	川崎病(注1)	10	4	1	5	0.02		
	不明発しん症(注1)	28	23	20	19	0.07		
インフルエンザ	インフルエンザ(注2)	4	14	7	39	0.09	412	419
眼科	急性出血性結膜炎						38	39
	流行性角結膜炎	10	10	19	15	0.39		
基幹	細菌性髄膜炎(注3)	1		1			25	25
	無菌性髄膜炎	1	3	4	4	0.16		
	マイコプラズマ肺炎	7	4	7	10	0.40		
	クラミジア肺炎(オウム病を除く)	1	2					
	感染性胃腸炎(ロタウイルス)(注4)			1				
	インフルエンザ入院				1	0.04		
2013/10/30集計								

(注1) 不明発しん症、川崎病 は東京都が独自に指定する疾患である。

(注2) 鳥インフルエンザを除く。

(注3) インフルエンザ菌、髄膜炎菌、肺炎球菌を原因として同定された場合を除く。

(注4) 病原体がロタウイルスであるものに限る。2013年42週より開始

(今週の注目される定点把握対象疾患)

- ・RSウイルス感染症の定点当たりの報告数は、過去5年平均と比較して高い値で推移している。

(定点医療機関からのコメント)

墨田区

- ・咽頭結膜熱は同一家族です。

世田谷

- ・溶連菌感染とEBウイルス感染の合併例(陽性)7歳児
- ・アデノウイルス迅速(陽性)3名

中野区

- ・乳児院でRSウイルス感染症が発生し収まりません。

北区

- ・インフルエンザA型 1名

荒川区

- ・病原性大腸菌O125 1名
- ・感染性胃腸炎患者からの便培養
病原性大腸菌O6、病原性大腸菌O25 各2例
病原性大腸菌O126、病原性大腸菌O146 各1例
カンピロバクター 4例

葛飾区

- ・咳の者多し
- ・マイコプラズマ肺炎 11歳児
- ・アデノウイルス扁桃炎 2歳児 2名

八王子市

- ・アデノウイルス胃腸炎 2歳児、4歳児 各1名
アデノウイルス咽頭炎 7か月児 1名
- ・アデノウイルス 1歳児、2歳児、3歳児、4歳児、
6歳児 各1名

西多摩

- ・インフルエンザ A型 1名
- ・インフルエンザは、B型でした。

多摩立川

- ・10人中9人がインフルエンザB型

多摩小平

- ・インフルエンザ A型 2名
- ・インフルエンザ B型 2名 東久留米市の同一保育園から
- ・病原性大腸菌 3名
- ・RSウイルス感染症、溶連菌感染症1名ずつ 鼻汁の多い乳児の感冒多いですがRSウイルス(陰性)でした。
- ・マイコプラズマ肺炎 1名

定点把握対象疾患 報告数【年齢階級別】 2013年43週

定点種別	小児科										
	RSウイルス感染症	咽頭結膜熱	A群溶血性レンサ球菌咽頭炎	感染性胃腸炎	水痘	手足口病	伝染性紅斑	突発性発しん	百日咳	ヘルパンギーナ	流行性耳下腺炎
～5か月	33			16	2	2		1			
～1歳	74	5		71	4	18		66		4	
1歳	111	12	4	120	16	59	2	84		11	1
2歳	31	9	8	91	20	27		10		5	3
3歳	12	12	23	85	23	24	5	3		3	3
4歳	7	11	34	85	23	21	1	1		4	5
5歳	1	5	43	58	14	15	4			3	4
6歳	2	3	36	57	16	6	2			2	6
7歳	1	3	41	37	8	7	3				2
8歳	1	1	33	52	5	4	2				2
9歳		1	29	25	1	4	1		1		
10～14歳	1	5	32	96	1	2	1				3
15～19歳			1	23					1	2	
20～29歳		3	8	114		7	1		2	2	1
30～39歳											
40～49歳											
50～59歳											
60～69歳											
70～79歳											
80歳以上											
合計	274	70	292	930	133	196	22	165	4	36	30
先週比	3	22	97	115	-7	-100	-6	19	3	-31	-16

注:小児科定点把握対象疾患の「20～29歳」は「20歳以上」と読み替える。
眼科定点把握対象疾患のうち、「70～79歳」は「70歳以上」と読み替える。

定点種別	小児科		インフルエンザ	眼科		基幹					
	川崎病	不明発しん症	インフルエンザ	急性出血性結膜炎	流行性角結膜炎	細菌性髄膜炎	無菌性髄膜炎	マイコプラズマ肺炎	クラミジア肺炎	感染性胃腸炎(ロタウイルス)	インフルエンザ入院
～5か月		1					1				
～1歳	1	4									
1歳	2	4	1					1			
2歳	2	2	3								
3歳		4	1								
4歳		1	1				1	2			
5歳								1			1
6歳		2	3				1	2			
7歳			1								
8歳		1	3								
9歳			3								
10～14歳			9								
15～19歳					2			1			
20～29歳			5		1						
30～39歳			2		6			1			
40～49歳			6		4		1	1			
50～59歳			1		1			1			
60～69歳											
70～79歳					1						
80歳以上											
合計	5	19	39		15		4	10			1
先週比	4	-1	32		-4	-1		3		-1	1

注:小児科定点把握対象疾患の「20～29歳」は「20歳以上」と読み替える。
眼科定点把握対象疾患のうち、「70～79歳」は「70歳以上」と読み替える。

定点把握対象疾患 報告数【保健所別・定点当たり】 2013年43週

定点種別	小児科										
	RSウイルス感染症	咽頭結膜熱	A群溶血性レンサ球菌咽頭炎	感染性胃腸炎	水痘	手足口病	伝染性紅斑	突発性発疹	百日咳	ヘルパンギーナ	流行性耳下腺炎
千代田	1.00	0.33			0.33	0.33		0.67			
中央区			0.33	3.00		1.33		0.67			
みなと	1.00	1.17	0.50	4.67	0.83	2.00		0.67	0.33	0.17	0.67
新宿区	3.63	0.25	0.25	2.38	0.38		0.13	0.38		0.25	
文京			0.50	1.25	0.75	0.50	0.25	0.25			
台東	0.50		0.50	5.00	1.00	0.50		1.25	0.25		
墨田区	1.40	0.40	1.20	0.60		1.60		0.60			0.20
江東区	1.89		0.89	6.89	0.33	0.56		0.78		0.11	0.22
品川区	0.38		0.63	6.00	0.13	0.38	0.25	0.88		0.13	0.13
目黒区	0.25	0.25	0.25	3.50	0.25	1.25		0.25			
大田区	0.85	0.77	0.92	5.38	0.77	1.15	0.15	0.54		0.15	0.08
世田谷	1.44	0.31	0.63	3.44	0.63	1.00	0.63	0.94		0.31	0.06
渋谷区	0.50			1.75	0.25	0.25		1.25			
中野区	0.43		1.00	3.43	1.00	0.57		0.43		0.14	
杉並	0.30		1.30	3.60	0.50	0.20		0.30			0.10
池袋	0.80			1.60	0.20	0.40		0.20		0.40	0.20
北区	0.29	0.14	0.29	4.00	0.86	0.14		0.71			
荒川区	2.00		1.75	3.00	0.75	1.00	0.25	1.75			
板橋区	0.20		0.10	2.40	0.40	0.60		0.50			
練馬区	0.38	0.23	1.15	2.92	0.38	1.08	0.15	0.92		0.31	0.08
足立	1.62	0.23	1.31	5.38	0.54	0.92		0.77			0.08
葛飾区	0.13	0.25	0.63	4.63	0.75	0.50	0.13	0.50			0.13
江戸川	0.73	0.82	2.18	2.91		0.64	0.09	0.27		0.09	0.09
八王子市	2.10	0.60	3.10	4.10	1.10	0.30		1.00		0.10	0.60
町田市	1.13	0.25	1.88	10.63	0.50	1.38		0.63		0.13	
西多摩	0.75		0.88	1.75	0.25	1.00		0.25			0.13
南多摩	2.56	0.11	1.33	4.11	0.44	0.44	0.11	0.44		0.22	0.22
多摩立川	1.29		1.21	2.00	0.36	0.71		0.14		0.29	
多摩府中	0.55	0.15	1.95	2.25	0.70	1.05		0.55	0.05	0.15	0.10
多摩小平	1.67	0.80	1.87	2.07	0.47	0.60		1.07		0.33	0.20
島しょ											
東京都	1.05	0.27	1.12	3.58	0.51	0.75	0.08	0.63	0.02	0.14	0.12

定点種別	小児科		インフルエンザ	眼科		基幹					
	川崎病	不明発しん症	インフルエンザ	急性出血性結膜炎	流行性角結膜炎	細菌性髄膜炎	無菌性髄膜炎	マイコプラズマ肺炎	クラミジア肺炎	感染性胃腸炎 (ロタウイルス)	インフルエンザ入院
千代田											
中央区			0.20								
みなと											
新宿区								0.50			0.50
文京											
台東	0.25										
墨田区		0.20					4.00				
江東区	0.11				1.00						
品川区											
目黒区											
大田区		0.08	0.10		0.50						
世田谷		0.25	0.20								
渋谷区			0.29		1.00			1.00			
中野区		0.14									
杉並		0.10	0.56		2.00						
池袋					3.00						
北区			0.09								
荒川区		0.25			1.00						
板橋区		0.20			0.50						
練馬区		0.08	0.05								
足立					1.00						
葛飾区		0.38						4.00			
江戸川					0.50						
八王子市					0.50						
町田市											
西多摩			0.14								
南多摩		0.11	0.07								
多摩立川		0.07	0.48								
多摩府中	0.10	0.10						0.67			
多摩小平	0.07		0.22		0.50			1.00			
島しょ											
東京都	0.02	0.07	0.09		0.39		0.16	0.40			0.04

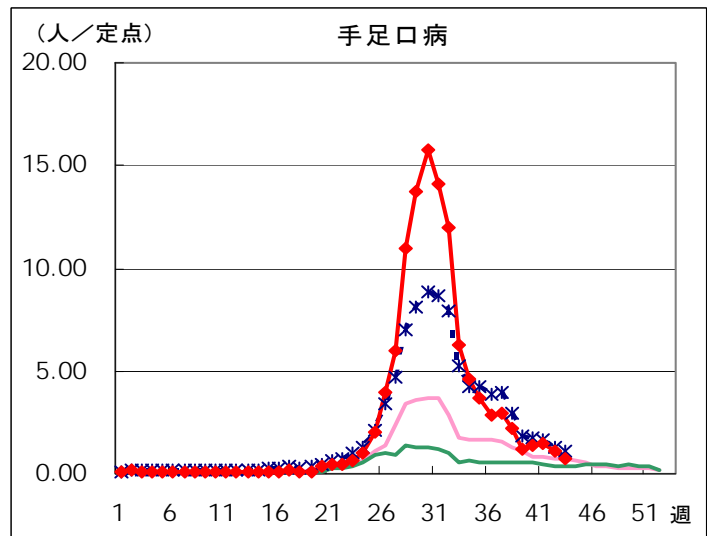
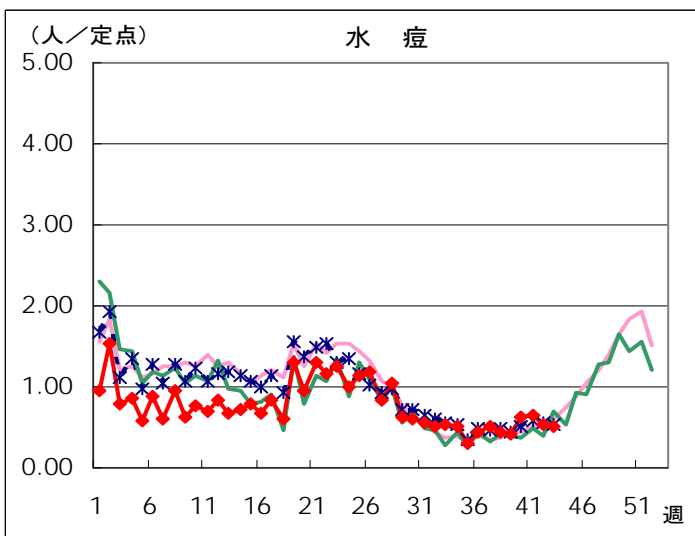
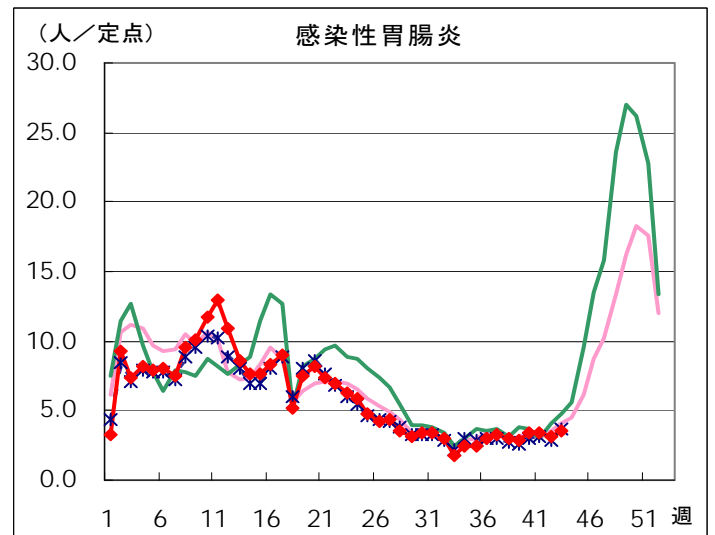
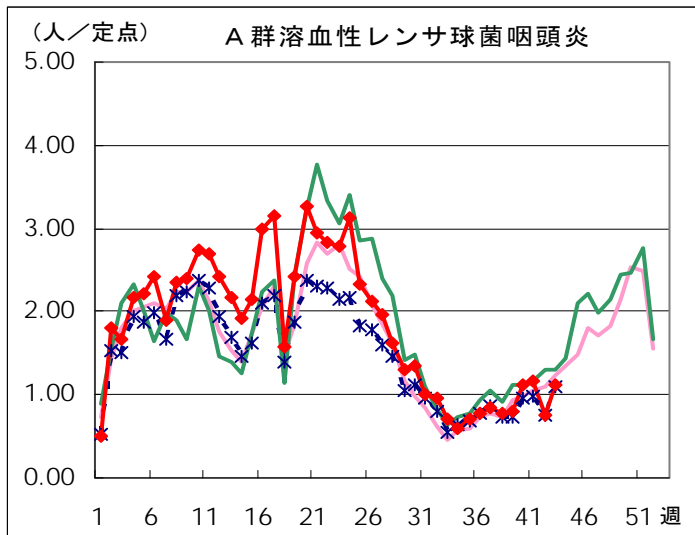
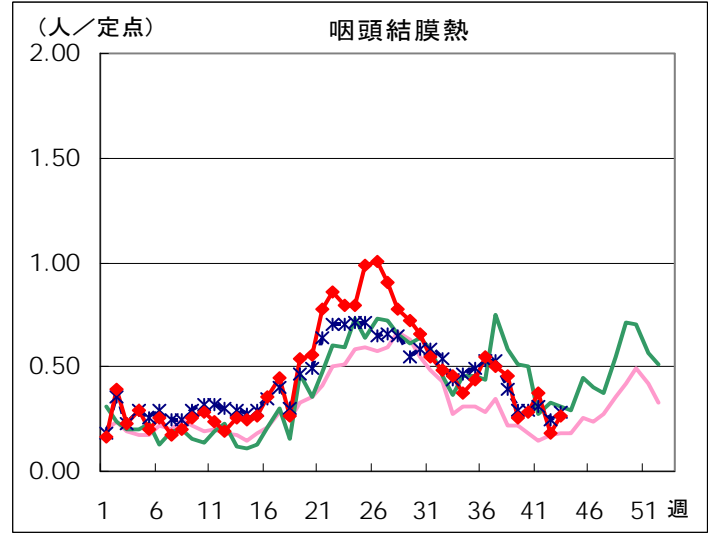
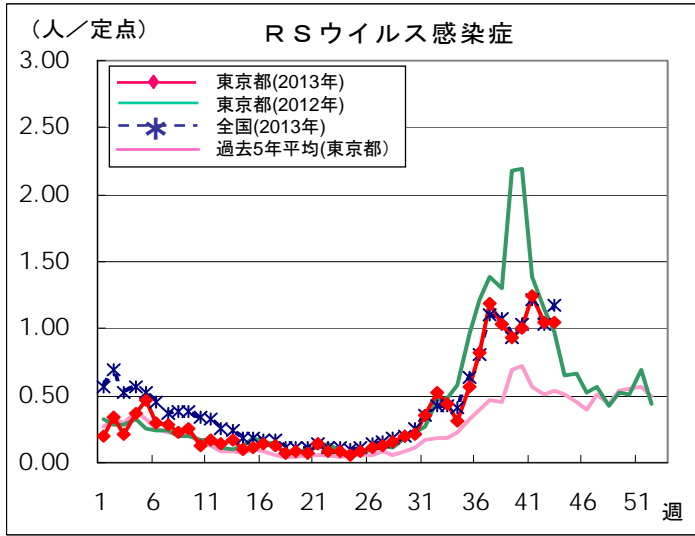
定点把握対象疾患 報告数【保健所別】 2013年43週

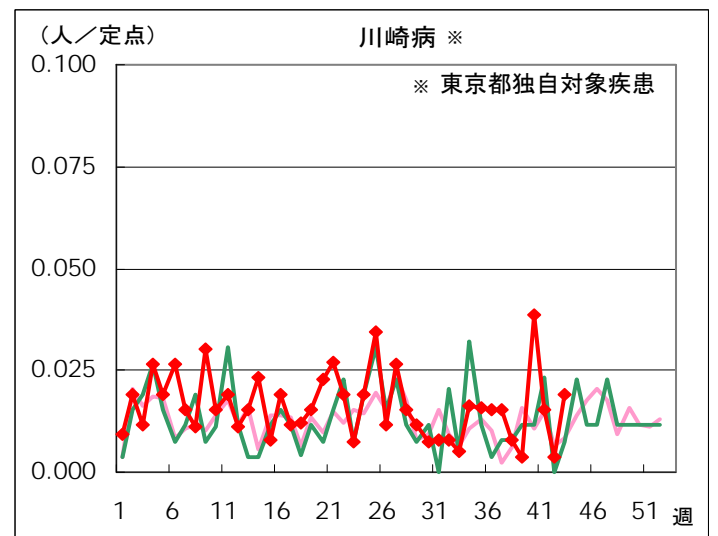
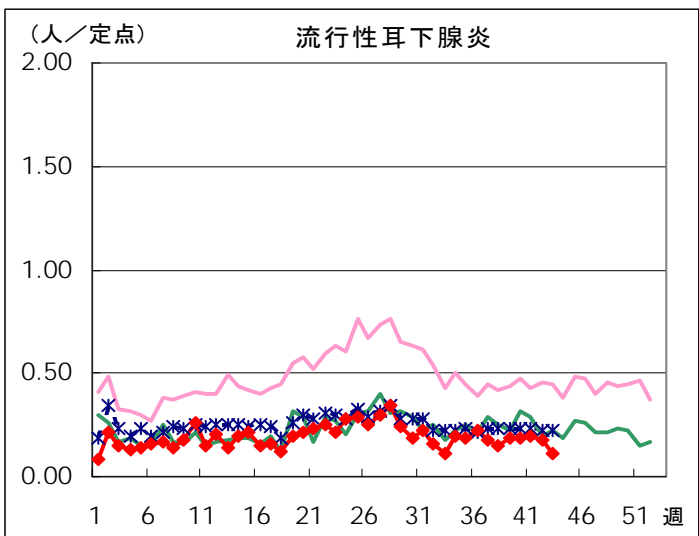
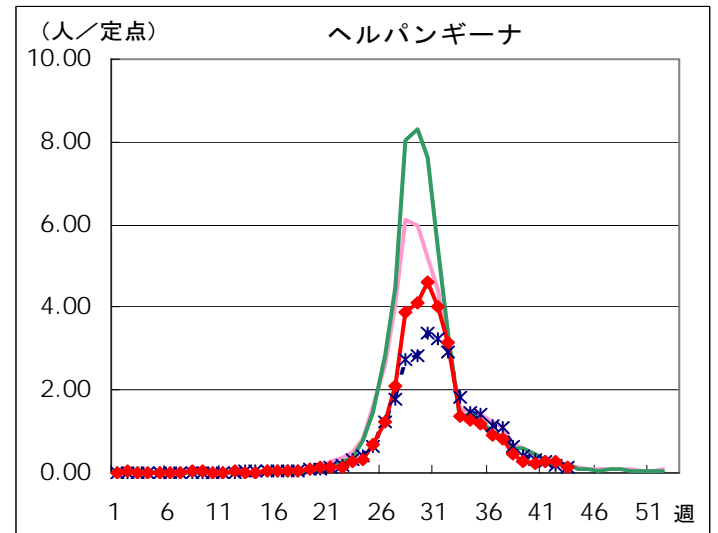
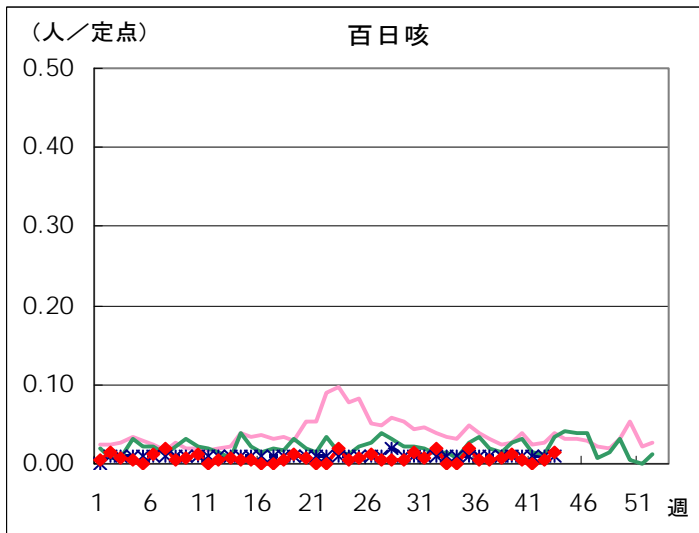
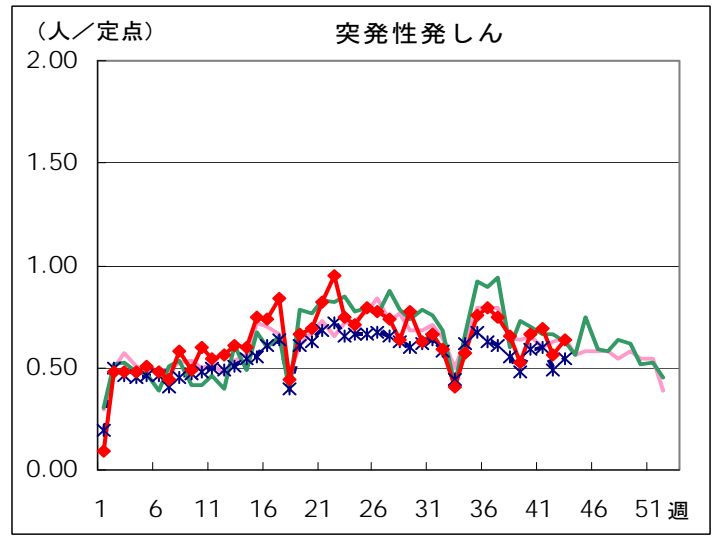
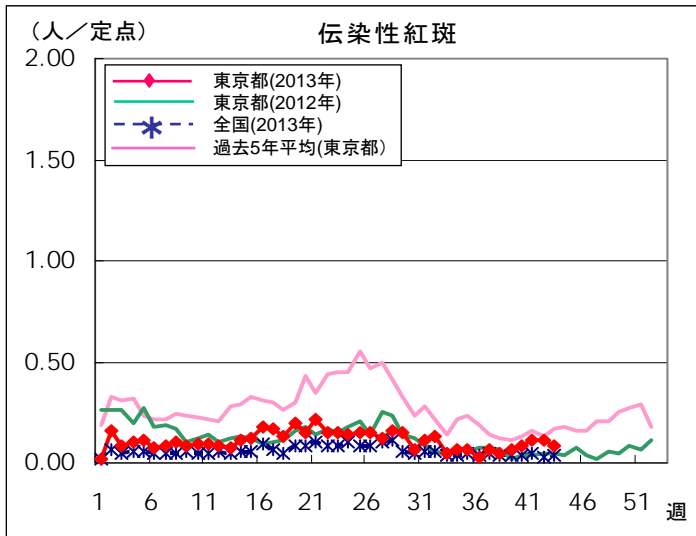
定点種別	小児科										
	RSウイルス 感染症	咽頭結膜熱	A群溶血性 レンサ球菌 咽頭炎	感染性 胃腸炎	水痘	手足口病	伝染性 紅斑	突発性 発しん	百日咳	ヘルパン ギーナ	流行性 耳下腺炎
千代田	3	1			1	1		2			
中央区			1	9		4		2			
みなと	6	7	3	28	5	12		4	2	1	4
新宿区	29	2	2	19	3		1	3		2	
文京			2	5	3	2	1	1			
台東	2		2	20	4	2		5	1		
墨田区	7	2	6	3		8		3			1
江東区	17		8	62	3	5		7		1	2
品川区	3		5	48	1	3	2	7		1	1
目黒区	1	1	1	14	1	5		1			
大田区	11	10	12	70	10	15	2	7		2	1
世田谷	23	5	10	55	10	16	10	15		5	1
渋谷区	2			7	1	1		5			
中野区	3		7	24	7	4		3		1	
杉並	3		13	36	5	2		3			1
池袋	4			8	1	2		1		2	1
北区	2	1	2	28	6	1		5			
荒川区	8		7	12	3	4	1	7			
板橋区	2		1	24	4	6		5			
練馬区	5	3	15	38	5	14	2	12		4	1
足立	21	3	17	70	7	12		10			1
葛飾区	1	2	5	37	6	4	1	4			1
江戸川	8	9	24	32		7	1	3		1	1
八王子市	21	6	31	41	11	3		10		1	6
町田市	9	2	15	85	4	11		5		1	
西多摩	6		7	14	2	8		2			1
南多摩	23	1	12	37	4	4	1	4		2	2
多摩立川	18		17	28	5	10		2		4	
多摩府中	11	3	39	45	14	21		11	1	3	2
多摩小平	25	12	28	31	7	9		16		5	3
島しょ											
東京都合計	274	70	292	930	133	196	22	165	4	36	30

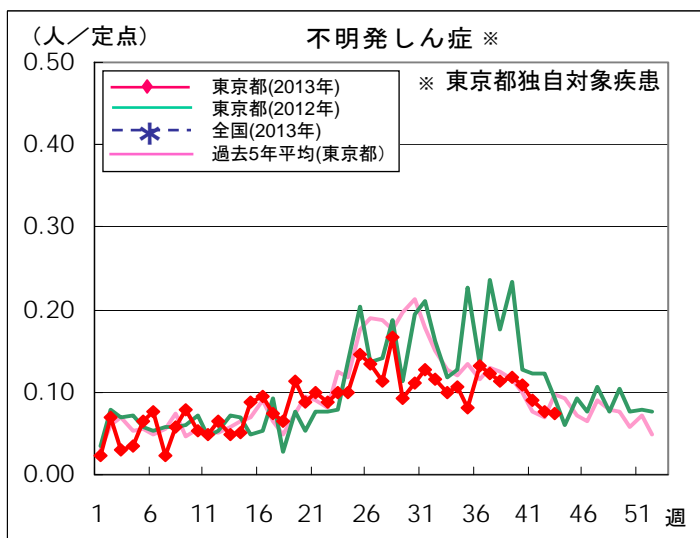
定点種別	小児科		インフルエンザ	眼科		基幹					
	川崎病	不明発しん症	インフルエンザ	急性出血性結膜炎	流行性角結膜炎	細菌性髄膜炎	無菌性髄膜炎	マイコプラズマ肺炎	クラミジア肺炎	感染性胃腸炎 (ロタウイルス)	インフルエンザ入院
千代田											
中央区			1								
みなと											
新宿区								1			1
文京											
台東	1										
墨田区		1					4				
江東区	1				1						
品川区											
目黒区											
大田区		1	2		1						
世田谷		4	5								
渋谷区			2		1			1			
中野区		1									
杉並		1	9		2						
池袋					3						
北区			1								
荒川区		1			1						
板橋区		2			1						
練馬区		1	1								
足立					2						
葛飾区		3						4			
江戸川					1						
八王子市					1						
町田市											
西多摩			2								
南多摩		1	1								
多摩立川		1	10								
多摩府中	2	2						2			
多摩小平	1		5		1			2			
島しょ											
東京都合計	5	19	39		15		4	10			1

定点把握対象疾患 週別報告数(2013年43週 現在)

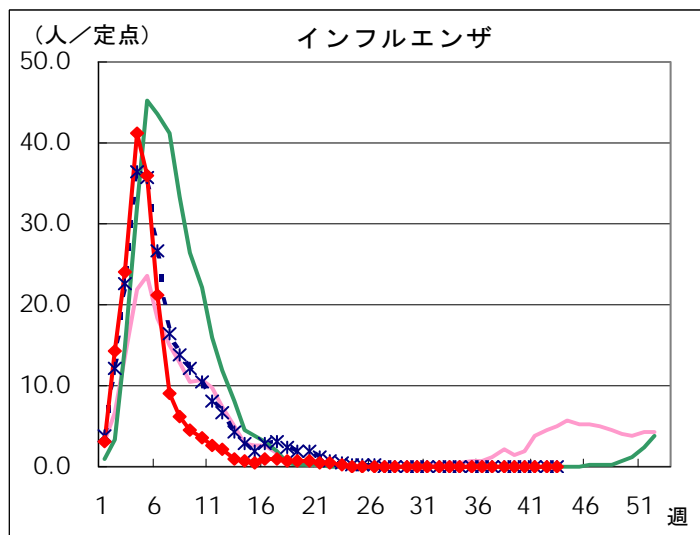
◆ 小児科定点



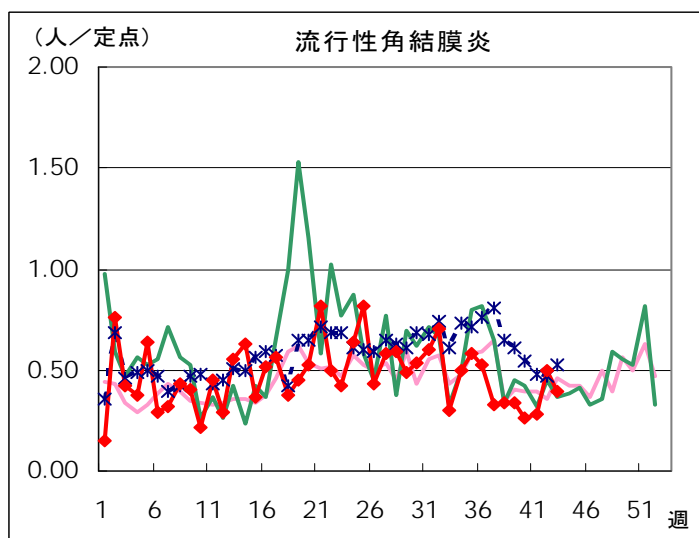
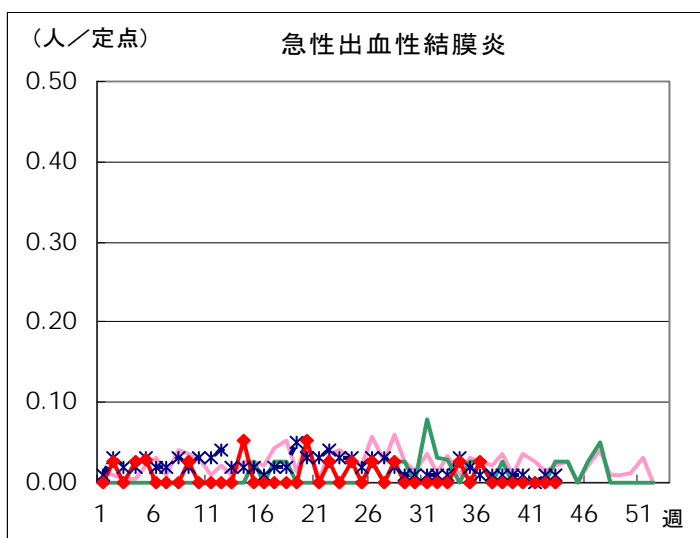




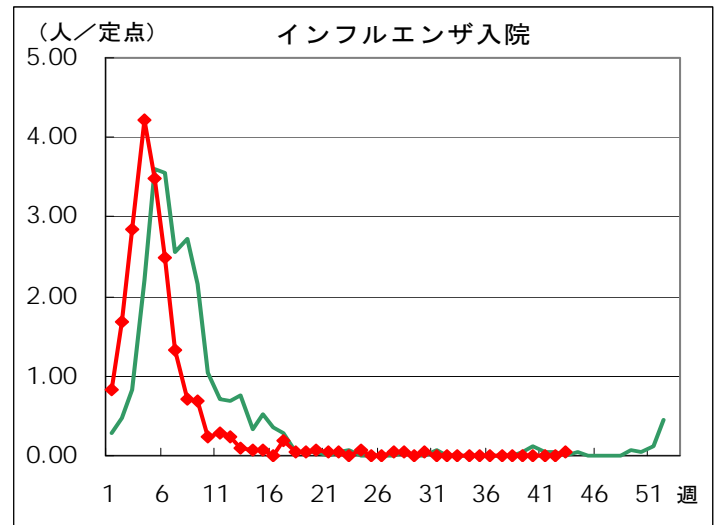
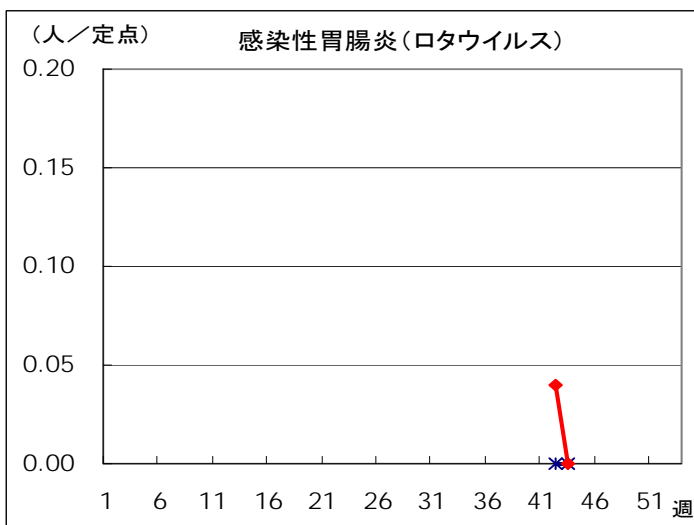
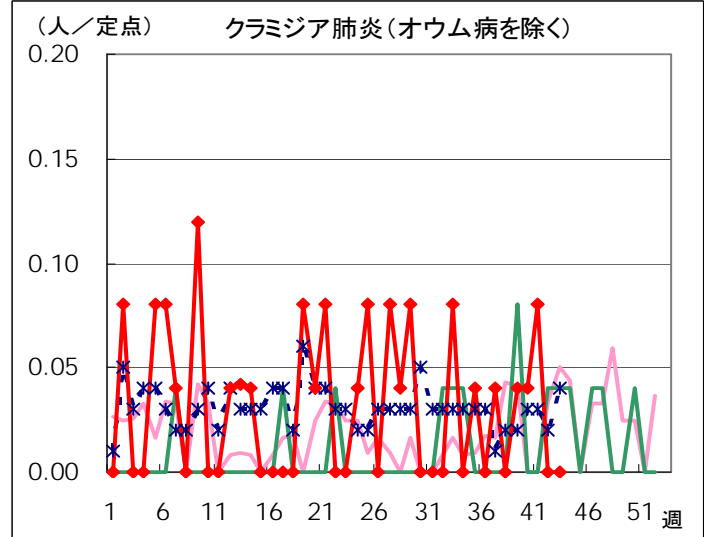
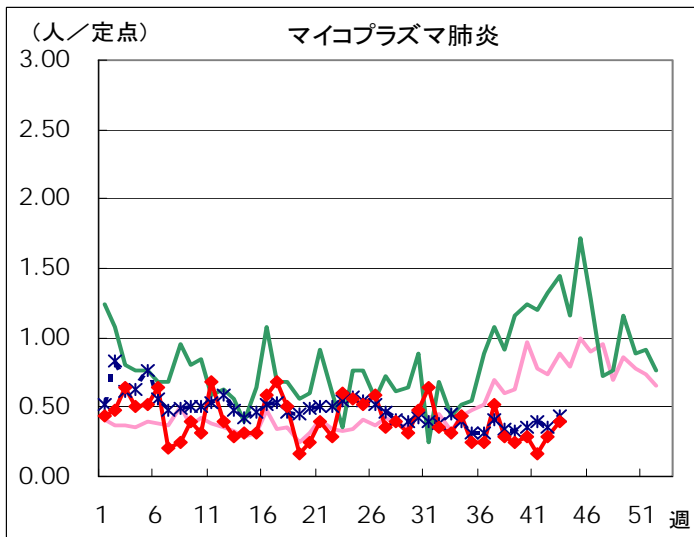
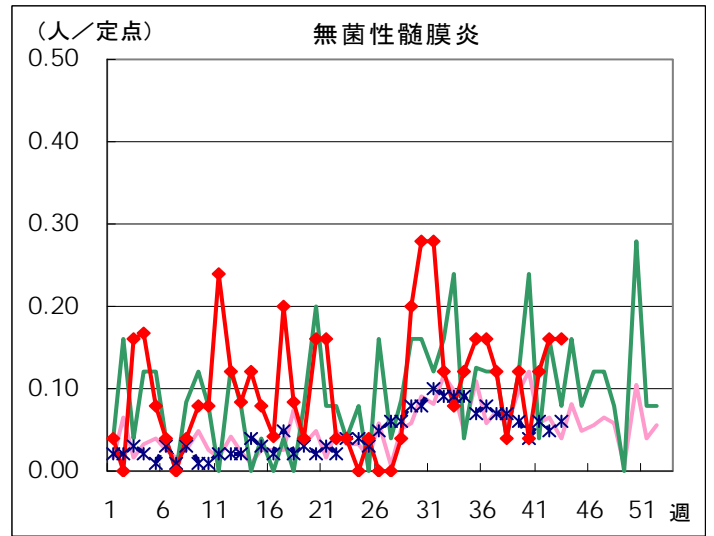
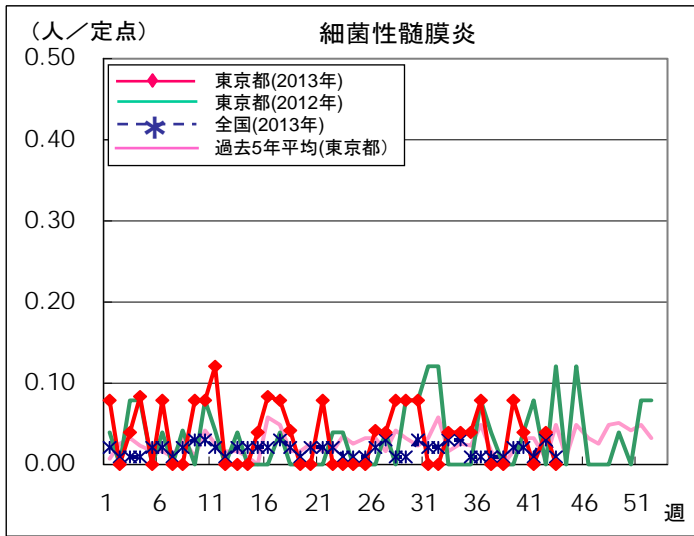
◆ インフルエンザ定点



◆ 眼科定点



◆ 基幹定点



定点(病原体)医療機関から搬入された検体の検査情報

◇病原体検出状況(インフルエンザウイルスを除く)

検体採取日	臨床診断名	患者年齢	検査試料	検出病原体	検査法
10/17	風しん	1M	咽頭拭い液	ライノウイルス	遺伝子
10/11	多形滲出性紅斑	5M	咽頭拭い液	エンテロウイルス	
10/17	急性気管支炎	9M	鼻汁	コクサッキーウイルス B群1型	
10/11	感染性胃腸炎	1	糞便	サポウイルス エンテロウイルス	
10/17	突発性発しん	1	咽頭拭い液	サイトメガロウイルス ヒトヘルペスウイルス 6型	
10/12	肺炎 喘息性気管支炎	1	咽頭拭い液	RSウイルス ライノウイルス	
10/15	嘔吐下痢症	2	糞便	コクサッキーウイルス A群6型	
10/9	肺炎	3	咽頭拭い液	RSウイルス	
10/17	ヘルパンギーナ	3	咽頭拭い液	コクサッキーウイルス A群5型	
10/15	咽頭扁桃炎	5	咽頭拭い液	アデノウイルス	

◇遺伝子検査法によるインフルエンザウイルスの亜型別検出件数 ※「42週」は全て0件でした。

検出件数	AH1pdm09*型	AH1型	AH3型	B型
42週				
2013-2014年 シーズン累計**				

* 2011年4月1日から新型インフルエンザ(AH1N1pdm)が季節性インフルエンザに移行されたため、表記を AH1pdm09 とします。

** 2013-2014シーズンの開始は第36週(2013年9月2日～)

病原体検査情報【検出病原体別・週別】

検出病原体		2013年							
		35週	36週	37週	38週	39週	40週	41週	42週
ウイルス	アデノウイルス	2	3	3		1		1	1
	ライノウイルス	3	3	3	2	5	7	9	2
	ポリオウイルス								
	コクサッキーウイルスA群	6	6	4	2		7	2	2
	コクサッキーウイルスB群	1		1					1
	エコーウイルス			3	1	3		3	
	エンテロウイルス71	1	5	2	4			3	
	その他のエンテロウイルス	4	2				1	1	2
	単純ヘルペスウイルス						1	2	
	水痘・帯状疱疹ウイルス	1	1			1			
	ヘルペスウイルス6/7	4	6	6	2	2	1	7	1
	EBウイルス		2		1		2	1	
	サイトメガロウイルス	1	3			1			1
	ムンプスウイルス		2				1		
	麻疹ウイルス								
	風しんウイルス				2		1		
	パルボウイルスB19		1	1					
	RSウイルス		3	2	1	3	4	4	2
	ノロウイルス	1							
	ロタウイルス								
	インフルエンザウイルスAH1								
	インフルエンザウイルスAH3								
	インフルエンザウイルスB								
インフルエンザウイルスAH1pdm09									
デングウイルス(抗体を含む)					1				
その他のウイルス		1			2	1		1	
細菌	カンピロバクター								
	サルモネラ								
	腸管出血性大腸菌								
	その他の腸管系病原菌								
	溶血性レンサ球菌								
	百日咳								
	マイコプラズマ								
	その他の細菌								
その他の病原体									

病原体検査情報【検出病原体別・臨床診断名別】

2013年35週～2013年42週

臨床診断名 検出病原体		インフル エンザ	上 気 道 炎	下 気 道 炎	感 染 性 胃 腸 炎	無 菌 性 髄 膜 炎	咽 頭 結 膜 熱	A 群 溶 連 菌 咽 頭 炎	流 行 性 角 結 膜 炎	へ ル パ ン ギ ー ナ	手 足 口 病	伝 染 性 紅 斑	不 明 発 し ん 症	流 行 性 耳 下 腺 炎	水 痘	麻 し ん	風 し ん	そ の 他
搬入検体数		2	32	54	19	34	6		4	11	24	1	32	10	2	1	1	62
ウ イ ル ス	アデノウイルス		2	1	1		4		2		1							
	ライノウイルス		5	15	1		1			1			5	1			1	4
	ポリオウイルス																	
	コクサッキーウイルスA群	2	4		1					6	12		3					1
	コクサッキーウイルスB群			2		1												
	エコーウイルス		1			1					1		5					2
	エンテロウイルス71		2	1						2	8							2
	その他のエンテロウイルス		1	2	1	1				1			3					1
	単純ヘルペスウイルス		1							2								
	水痘・帯状疱疹しんウイルス										1				2			
	ヘルペスウイルス6/7		1			1					9		8					10
	EBウイルス									1				3				2
	サイトメガロウイルス									1				4				1
	ムンプスウイルス					1								2				
	麻しんウイルス																	
	風しんウイルス										2		1					
	パルボウイルスB19		1										1					
	RSウイルス		4	15														
	ノロウイルス					1												
	ロタウイルス																	
インフルエンザウイルスAH1																		
インフルエンザウイルスAH3																		
インフルエンザウイルスB																		
インフルエンザウイルスAH1pdm09																		
デングウイルス(抗体を含む)																		1
その他のウイルス		1	3	1														
細 菌	カンピロバクター																	
	サルモネラ																	
	腸管出血性大腸菌																	
	その他の腸管系病原菌																	
	溶血性レンサ球菌																	
	百日咳																	
	マイコプラズマ																	
	その他の細菌																	
その他の病原体																		