

INFECTIOUS DISEASES WEEKLY REPORT

TOKYO IDWR

東京都感染症情報センター

# 東京都感染症週報

2013年第46週  
(11月11日～11月17日)

- \* 2013年11月20日現在の情報により作成しています。  
最新のデータは「Web版感染症発生動向」をご覧ください。  
<http://survey.tokyo-eiken.go.jp/>
- \* 今週は月報告(2013年10月)も掲載しています。

平成25(2013)年11月21日発行

編集・発行

東京都健康安全研究センター  
健康危機管理情報課

電話 : 03-3363-3213(直通)  
FAX : 03-5332-7365  
e-mail : idsc@tokyo-eiken.go.jp

## 全数把握対象疾患 報告数（一類～四類） 2013年46週

分類	対象疾患	東京都(保健所受理週)					全国(診断週)	
		43週	44週	45週	46週	年累計	46週	年累計
一類	エボラ出血熱							
	クリミア・コンゴ出血熱							
	痘そう							
	南米出血熱							
	ペスト							
	マールブルグ病							
	ラッサ熱							
二類	急性灰白髄炎							1
	結核	82	98	65	80	3,552	381	23,373
	ジフテリア							
	重症急性呼吸器症候群 *1							
	鳥インフルエンザ(H5N1)							
指定	鳥インフルエンザ(H7N9) *2							
三類	コレラ							3
	細菌性赤痢			1		30	4	129
	腸管出血性大腸菌感染症	16	8	3	8	369	48	3,696
	腸チフス	1				20		62
	パラチフス					18	1	45
四類	E型肝炎		1	1		29	1	105
	ウエストナイル熱							
	A型肝炎					18		115
	エキノкокクス症							16
	黄熱							
	オウム病					2		8
	オムスク出血熱							
	回帰熱							1
	キャサヌル森林病							
	Q熱					3		5
	狂犬病							
	コクシジオイデス症					3		3
	サル痘							
	重症熱性血小板減少症候群 *3							42
	腎症候性出血熱							
	西部ウマ脳炎							
	ダニ媒介脳炎							
	炭疽							
	チクングニア熱					3		11
	つつが虫病		1		1	7	26	206
デング熱	1		1		63	1	222	
東部ウマ脳炎								
鳥インフルエンザ(H5N1及びH7N9を除く)								
ニパウイルス感染症								
日本紅斑熱						4	151	
日本脳炎							8	

分類	対象疾患	東京都(保健所受理週)					全国(診断週)	
		43週	44週	45週	46週	年累計	46週	年累計
四 類	ハンタウイルス肺症候群							
	Bウイルス病							
	鼻疽							
	ブルセラ症							2
	ベネズエラウマ脳炎							
	ヘンドラウイルス感染症							
	発しんチフス							
	ボツリヌス症							
	マラリア			2		9		44
	野兎病							
	ライム病					7		17
	リッサウイルス感染症							
	リフトバレー熱							
	類鼻疽					1		4
	レジオネラ症	2	2	2	1	74	14	995
	レプトスピラ症			1		5		26
ロッキー山紅斑熱								
2013/11/20集計								

\*1 病原体がコロナウイルス属SARSコロナウイルスであるものに限る。

\*2 2013年5月6日より新たに追加指定された。

\*3 病原体がフレボウイルス属SFTSウイルスであるものに限る。2013年3月4日より新たに追加指定された。

### ( 全数把握対象疾患のコメント・一類～四類 )

#### 〈二類感染症〉

**結核 80件** 肺結核 46件、その他の結核 12件、肺結核及びその他の結核 4件、無症状病原体保有者 15件、疑似症 3件、年齢は10歳未満 1件、10代 1件、20代 8件、30代 8件、40代 8件、50代 12件、60代 10件、70代 8件、80代 20件、90歳以上 4件、推定感染地は国内 75件、インドネシア 1件、ブータン 1件、ベトナム又はインドネシア又はフィリピン 1件、国内又は中国 1件、国内又はフィリピン又はインドネシア 1件であった。

#### 〈三類感染症〉

**腸管出血性大腸菌感染症 8件** 患者 6件、無症状病原体保有者 2件、血清型・毒素型はO157 VT2 3件、O157 VT1・VT2 2件、O157 VT1 1件、O91 VT1 1件、O157 VT(型不明) 1件、年齢は5歳未満 1件、10代 1件、20代 3件、40代 1件、60代 1件、90歳以上 1件、推定感染地は国内 8件、推定感染経路は経口感染 3件(うちレバーの喫食 1件)、その他(不明) 5件であった。

#### 〈四類感染症〉

**つつが虫病 1件** 患者、年齢は40代、推定感染地は国内であった。

**レジオネラ症 1件** 肺炎型、年齢は50代、推定感染地は国内、推定感染経路はその他(不明)であった。

## 全数把握対象疾患 報告数（五類） 2013年46週

分類	対象疾患	東京都(保健所受理週)					全国(診断週)	
		43週	44週	45週	46週	年累計	46週	年累計
五 類 ( 全 数 届 出 )	アメーバ赤痢	4	3	6	2	164	12	925
	ウイルス性肝炎（A型・E型を除く）		1	3		65	1	246
	急性脳炎 *1		1	1		42	2	312
	クリプトスポリジウム症	2				7		18
	クロイツフェルト・ヤコブ病			1	1	17	1	188
	劇症型溶血性レンサ球菌感染症	1		2	1	32	1	182
	後天性免疫不全症候群	11	2	7	6	416	14	1,334
	ジアルジア症			1		21	1	76
	侵襲性インフルエンザ菌感染症 *2					9	1	90
	侵襲性髄膜炎菌感染症 *2					10		18
	侵襲性肺炎球菌感染症 *2	2	6	3	1	84	18	728
	髄膜炎菌性髄膜炎 *3	/	/	/	/			2
	先天性風しん症候群	2	1			11		25
	梅毒	11	8	6	11	378	18	1,075
	破傷風					4		118
	バンコマイシン耐性黄色ブドウ球菌感染症							
	バンコマイシン耐性腸球菌感染症					7		48
	風しん	6	3	5	1	3,417	12	14,269
麻しん		1	2		63	1	213	
2013/11/20集計								

\*1 ウエストナイル脳炎、西部ウマ脳炎、ダニ媒介脳炎、東部ウマ脳炎、日本脳炎、ベネズエラウマ脳炎及びリフトバレー熱を除く。

\*2 2013年4月1日より新たに追加指定された。

\*3 2013年4月1日より指定が解除された。

### （全数把握対象疾患のコメント・五類）

〈五類感染症〉

**アメーバ赤痢 2件** 腸管 2件、年齢は40代 1件、70代 1件、推定感染地は国内 2件、推定感染経路はその他（不明）2件であった。

**クロイツフェルト・ヤコブ病 1件** 古典型CJD、年齢は60代であった。

**劇症型溶血性レンサ球菌感染症 1件** A群、年齢は10歳未満、推定感染地は国内、推定感染経路はその他（リンパ管腫症にて髄液漏あり、外部交通による感染が考えられる）であった。

**後天性免疫不全症候群 6件** AIDS 1件、無症候キャリア 5件、AIDS患者の年齢は30代、無症候キャリアの年齢は20代 3件、30代 2件、推定感染地は国内 5件、国外 1件、推定感染経路は性的接触 6件（同性間 2件、異性間 2件、両性間 1件、性別不明 1件）であった。

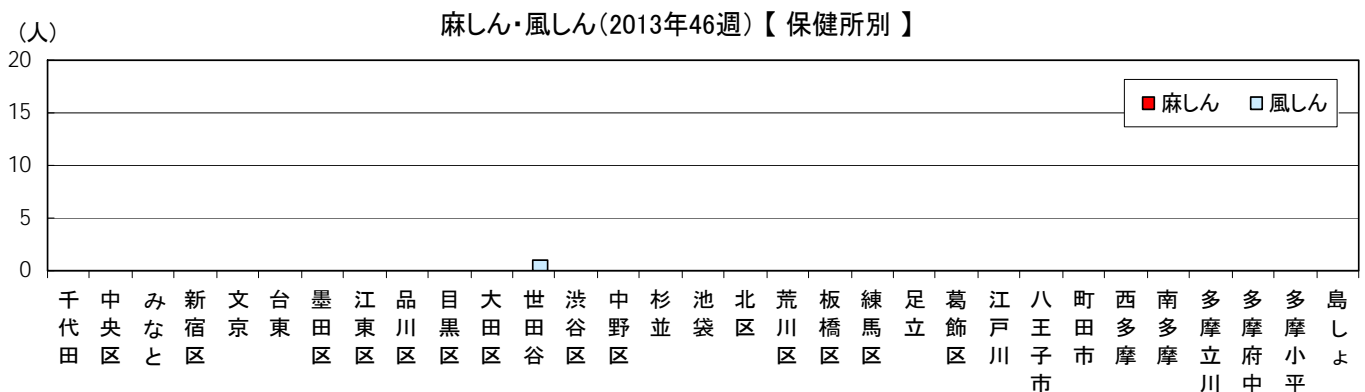
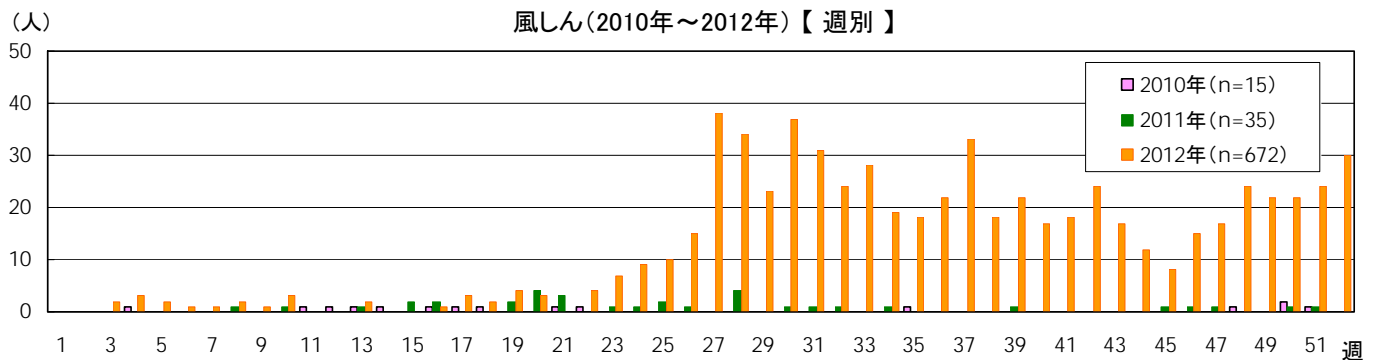
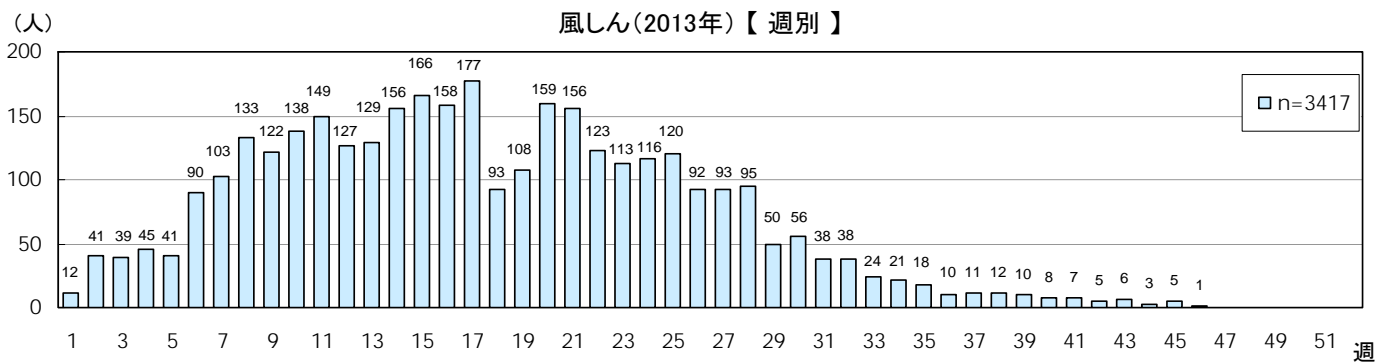
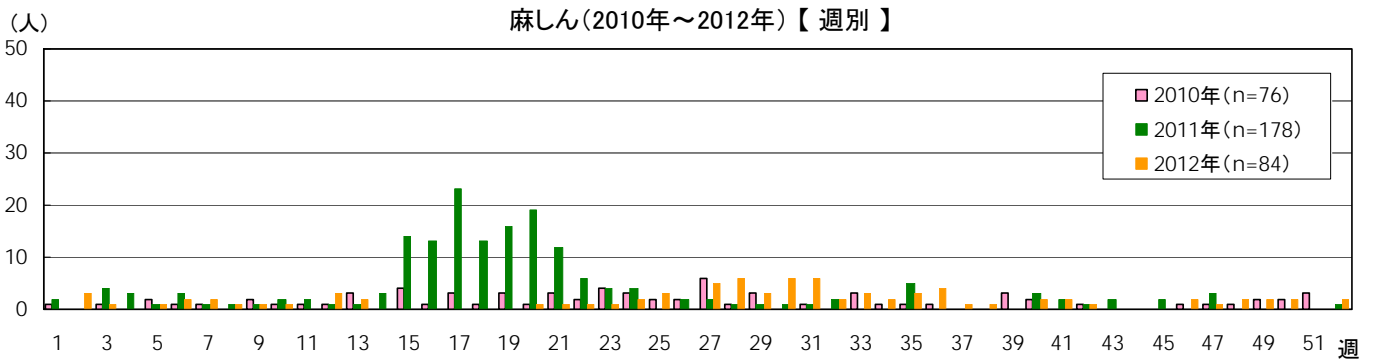
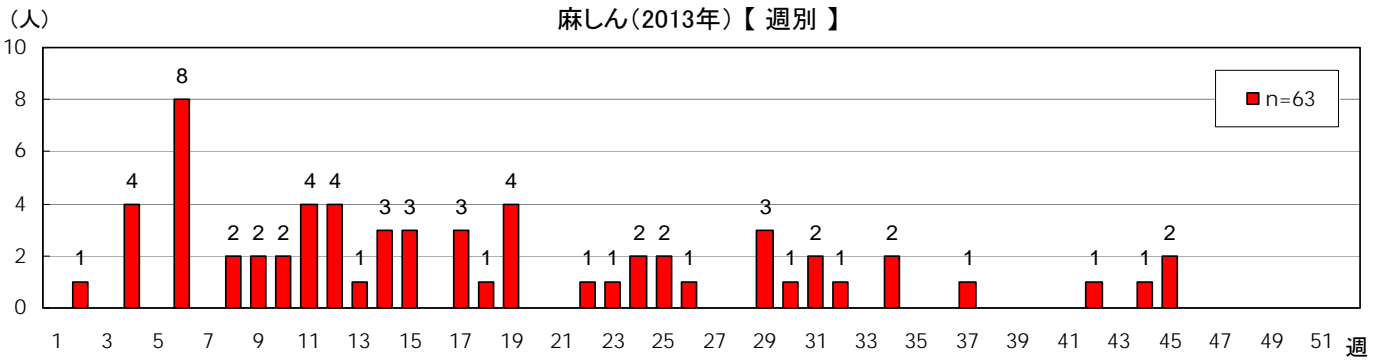
**侵襲性肺炎球菌感染症 1件** 血清型は未実施、年齢は80代、推定感染地は国内、推定感染経路はその他（不明）、肺炎球菌ワクチン接種歴は接種不明であった。

**梅毒 11件** 早期顕症梅毒Ⅰ期 1件、早期顕症梅毒Ⅱ期 3件、晩期顕症梅毒 1件、無症候梅毒 6件、年齢は20代 3件、30代 3件、40代 3件、60代 1件、70代 1件、推定感染地は国内 11件、推定感染経路は性的接触 10件（同性間 8件、両性間 1件、性別不明 1件）、その他（不明）1件であった。

**風しん 1件** 検査診断例、年齢は20代、推定感染地は国内、推定感染経路はその他（不明）、風しん含有ワクチン接種歴は不明であった。

※ 第42週該当分として〔五類〕クロイツフェルト・ヤコブ病 1件の追加報告があった。

# 全数把握対象疾患(麻しん・風しん)報告数(週別・保健所別)



## 定点把握対象疾患 報告数 2013年46週

定点種別	対象疾患	2013年					報告医療機関数	定点医療機関数
		43週	44週	45週	46週	定点当たり		
小児科	RSウイルス感染症	274	291	236	245	0.94	260	264
	咽頭結膜熱	70	71	74	128	0.49		
	A群溶血性レンサ球菌咽頭炎	292	320	303	386	1.48		
	感染性胃腸炎	930	1,146	1,169	1,840	7.08		
	水痘	133	179	171	235	0.90		
	手足口病	196	212	125	95	0.37		
	伝染性紅斑	22	33	27	34	0.13		
	突発性発しん	165	187	122	168	0.65		
	百日咳	4	3	1				
	ヘルパンギーナ	36	32	33	23	0.09		
	流行性耳下腺炎	30	49	40	44	0.17		
	川崎病(注1)	5	3	2	8	0.03		
不明発しん症(注1)	19	16	11	13	0.05			
インフルエンザ	インフルエンザ(注2)	39	35	54	52	0.13	412	419
眼科	急性出血性結膜炎		1				37	39
	流行性角結膜炎	15	11	15	10	0.27		
基幹	細菌性髄膜炎(注3)		1	1			25	25
	無菌性髄膜炎	4	2	1	3	0.12		
	マイコプラズマ肺炎	10	6	5	12	0.48		
	クラミジア肺炎(オウム病を除く)				1	0.04		
	感染性胃腸炎(ロタウイルス)(注4)			1				
インフルエンザ入院	1							

2013/11/20集計

(注1) 不明発しん症、川崎病は東京都が独自に指定する疾患である。

(注2) 鳥インフルエンザを除く。

(注3) インフルエンザ菌、髄膜炎菌、肺炎球菌を原因として同定された場合を除く。

(注4) 病原体がロタウイルスであるものに限る。2013年42週より開始

### ( 今週の注目される定点把握対象疾患 )

- ・RSウイルス感染症の定点当たりの報告数は、過去5年平均と比較して高い値で推移している。
- ・咽頭結膜熱、A群溶血性レンサ球菌咽頭炎の定点当たりの報告数は、増加した。
- ・感染性胃腸炎の定点当たりの報告数は増加し、7を超えた。

### ( 定点医療機関からのコメント )

#### みなと

- ・感染性胃腸炎45名中、ノロウイルス陽性 2名

#### 台東

- ・水痘が流行中です。

#### 世田谷

- ・アタマジラミ 2名
- ・定点報告にカウントできない軽い胃腸炎が多い。
- ・マイコプラズマ 5歳児 7歳児 各1名
- ・アデノウイルス迅速検査キット 陽性 2名
- 溶連菌感染症が微増
- ロタウイルス様感染症状の下痢症はありません。

#### 杉並

- ・インフルエンザ B型1名区外の会社で流行
- ・感染性胃腸炎4名中、ノロウイルス陽性 1歳児 1名

#### 池袋

- ・水痘は1保育園での流行

#### 荒川区

- ・嘔吐症が増えてきたが、下痢は悪化していない。
- ・感染性胃腸炎が増えています。
- ・病原性大腸菌O1、O6、O25 各1例
- サルモネラ菌 1例、カンピロバクター 2例

#### 北区

- ・感染性胃腸炎が急増、ただし症状は比較的軽いの  
が特徴です。

#### 板橋区

- ・カンピロバクター 1例
- 病原性大腸菌 O1 1例

#### 足立

- ・アデノウイルス 1歳児 1名

#### 葛飾区

- ・带状疱疹 3歳児 1名

#### 八王子市

- ・アデノウイルス咽頭炎 1歳児、9歳児 各1名
- ・アデノウイルス 3歳児、4歳児、6歳児、7歳児 各1名
- ・アデノウイルス感染症 6歳児 1名

#### 南多摩

- ・感染性胃腸炎が出てきました。
- ・感染性胃腸炎増加中

#### 多摩小平

- ・胃腸炎(嘔吐下痢)急増
- ・ロタウイルス腸炎 1名、病原性大腸菌 4名
- アデノウイルス腸炎 1名、ノロウイルス腸炎 1名

※10保健所管内の定点医療機関からインフルエンザ検出コメント多数あり。

## 定点把握対象疾患 報告数【年齢階級別】 2013年46週

定点種別	小児科										
	RSウイルス感染症	咽頭結膜熱	A群溶血性レンサ球菌咽頭炎	感染性胃腸炎	水痘	手足口病	伝染性紅斑	突発性発しん	百日咳	ヘルパンギーナ	流行性耳下腺炎
～5か月	47	1		14	1			2			
～1歳	76	9		118	8	8	2	62		2	
1歳	73	17	1	275	17	29		88		5	
2歳	24	15	13	195	31	13	3	11		6	5
3歳	14	20	22	184	42	12	2	4		3	3
4歳	5	20	36	187	48	11	4	1		2	4
5歳	2	23	59	176	29	7	3			2	4
6歳	2	9	59	119	24	2	5			1	11
7歳	1	2	53	84	16	5	3			1	5
8歳		2	34	65	8	2	2				4
9歳	1	2	30	51	5	1	1				2
10～14歳		4	61	158	4	3	6				4
15～19歳			2	43	1		2				1
20～29歳		4	16	171	1	2	1			1	1
30～39歳											
40～49歳											
50～59歳											
60～69歳											
70～79歳											
80歳以上											
合計	245	128	386	1,840	235	95	34	168		23	44
先週比	9	54	83	671	64	-30	7	46	-1	-10	4

注:小児科定点把握対象疾患の「20～29歳」は「20歳以上」と読み替える。  
眼科定点把握対象疾患のうち、「70～79歳」は「70歳以上」と読み替える。

定点種別	小児科		インフルエンザ	眼科		基幹					
	川崎病	不明発しん症	インフルエンザ	急性出血性結膜炎	流行性角結膜炎	細菌性髄膜炎	無菌性髄膜炎	マイコプラズマ肺炎	クラミジア肺炎	感染性胃腸炎(ロタウイルス)	インフルエンザ入院
～5か月							1				
～1歳	4	1									
1歳	1	3	3								
2歳	1		3								
3歳		1	5								
4歳	1	1	4		1			1			
5歳	1	4	1		1						
6歳		2	3					1			
7歳			8								
8歳			1					2			
9歳		1	4					1			
10～14歳			4					1	2		
15～19歳											
20～29歳			1		3			1			
30～39歳			9		4		1	2			
40～49歳			4		1			1			
50～59歳			1								
60～69歳			1								
70～79歳								1			
80歳以上									1		
合計	8	13	52		10		3	12	1		
先週比	6	2	-2		-5	-1	2	7	1	-1	

注:小児科定点把握対象疾患の「20～29歳」は「20歳以上」と読み替える。  
眼科定点把握対象疾患のうち、「70～79歳」は「70歳以上」と読み替える。

# 定点把握対象疾患 報告数【保健所別・定点当たり】 2013年46週

定点種別	小児科										
	RSウイルス感染症	咽頭結膜熱	A群溶血性レンサ球菌咽頭炎	感染性胃腸炎	水痘	手足口病	伝染性紅斑	突発性発しん	百日咳	ヘルパンギーナ	流行性耳下腺炎
千代田	0.67			3.33	0.33			0.33			
中央区		1.00	1.67	5.67	0.33			0.67			
みなと	1.33	1.33	0.67	9.33	0.17			0.67		0.33	
新宿区	1.50	0.25	0.50	3.88	0.13	0.25		0.50			
文京	0.75		0.75	1.00	0.75			0.50			0.50
台東	0.25		0.50	9.75	5.50			0.75			0.25
墨田区	1.40	0.60	1.40	3.80	0.60			1.00			
江東区	1.11	0.22	2.11	9.67	0.78	0.33		0.67		0.11	0.22
品川区	0.63	0.25	0.63	6.88	0.75	0.88	0.25	0.75			0.38
目黒区			0.67	5.33							
大田区	1.92	1.31	1.62	10.62	1.15	0.23	0.15	0.62		0.15	0.31
世田谷	0.63	0.63	1.38	7.13	0.63	0.38	0.94	0.19		0.19	0.06
渋谷区	0.50	0.75		5.50	0.25			0.50			
中野区	0.29	0.14	1.71	2.43	1.57	0.14		0.29			
杉並	0.20		0.40	5.40	0.40	0.10		1.00		0.10	0.20
池袋	1.20	0.40	0.60	2.60	2.00	0.20					
北区	0.43		0.71	14.29	1.00	0.29		0.43			
荒川区	1.00	1.00	3.75	15.25	0.75	1.50	0.25	1.50			
板橋区	0.30		1.00	5.70	0.30	0.20		1.00			0.10
練馬区	1.31	0.08	1.15	5.77	0.85	0.23	0.08	0.38		0.15	0.08
足立	1.00	0.23	1.08	10.00	0.31	0.46	0.08	0.46		0.08	0.31
葛飾区	0.25		1.38	9.38	0.88	0.13		0.75			
江戸川	0.36	1.82	1.64	5.18	0.64	0.36	0.36	1.36		0.18	0.55
八王子市	2.80	1.30	3.40	17.60	2.20	0.30		0.70			0.20
町田市	0.38		2.38	11.88	0.88	0.63	0.13	0.88		0.38	0.38
西多摩	0.88	0.25	1.13	2.38	0.25	0.88		0.50		0.50	0.38
南多摩	1.56	0.11	1.56	7.33	0.89	0.44	0.22	0.89		0.11	0.56
多摩立川	0.93	0.14	1.64	3.07	0.50	0.29		0.43		0.07	
多摩府中	0.71	0.52	2.29	5.10	1.90	0.43	0.14	0.76			0.05
多摩小平	1.60	1.20	2.53	5.80	0.73	1.00	0.13	0.73			0.20
島しょ											
東京都	0.94	0.49	1.48	7.08	0.90	0.37	0.13	0.65		0.09	0.17



定点種別	小児科		インフルエンザ	眼科		基幹					
	川崎病	不明発しん症	インフル エンザ	急性出血 性結膜炎	流行性 角結膜炎	細菌性 髄膜炎	無菌性 髄膜炎	マイコ プラズマ 肺炎	クラミジア 肺炎	感染性 胃腸炎 (ロタウイルス)	インフル エンザ 入院
千代田											
中央区	0.33		0.20		1.00						
みなと	0.17										
新宿区		0.13						0.50			
文京	0.25		0.29								
台東											
墨田区		0.40	0.25				1.00				
江東区											
品川区			0.08								
目黒区											
大田区	0.08	0.15	0.24								
世田谷		0.06	0.12								
渋谷区					1.00						
中野区			0.09								
杉並			0.06								
池袋					1.00						
北区			0.45								
荒川区		0.50			1.00						
板橋区		0.20			0.50		1.00	1.00			
練馬区	0.08		0.05								
足立	0.08		0.05		1.00						
葛飾区					1.00			3.00	1.00		
江戸川			0.06								
八王子市			0.06		0.50						
町田市											
西多摩	0.13		0.07					1.00			
南多摩											
多摩立川			0.38								
多摩府中		0.14	0.45					1.67			
多摩小平	0.07		0.13		0.50		0.50	0.50			
島しょ											
東京都	0.03	0.05	0.13		0.27		0.12	0.48	0.04		

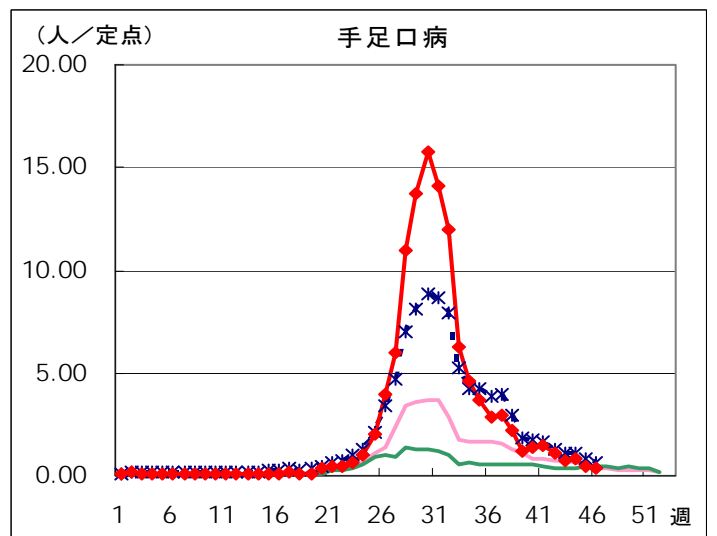
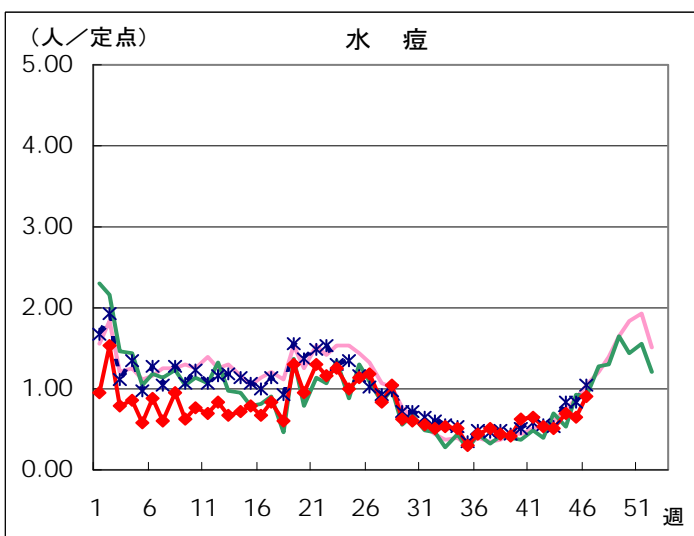
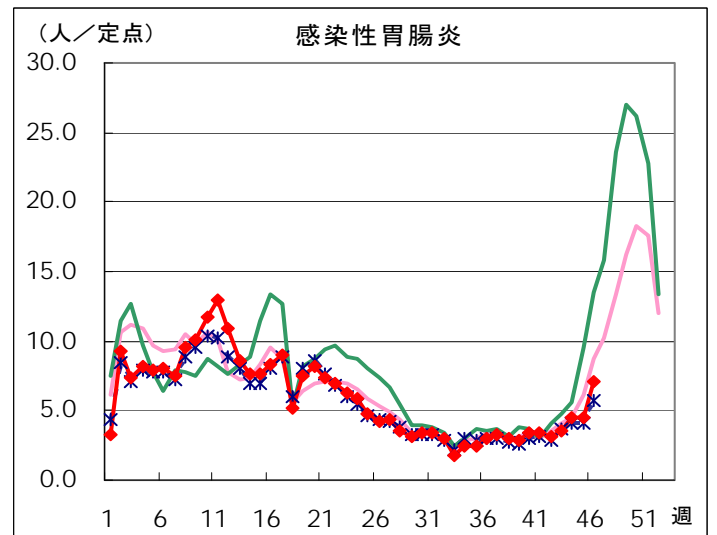
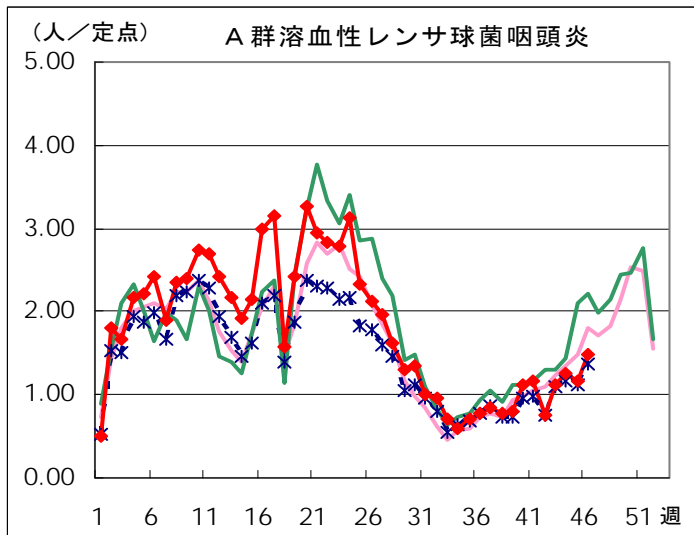
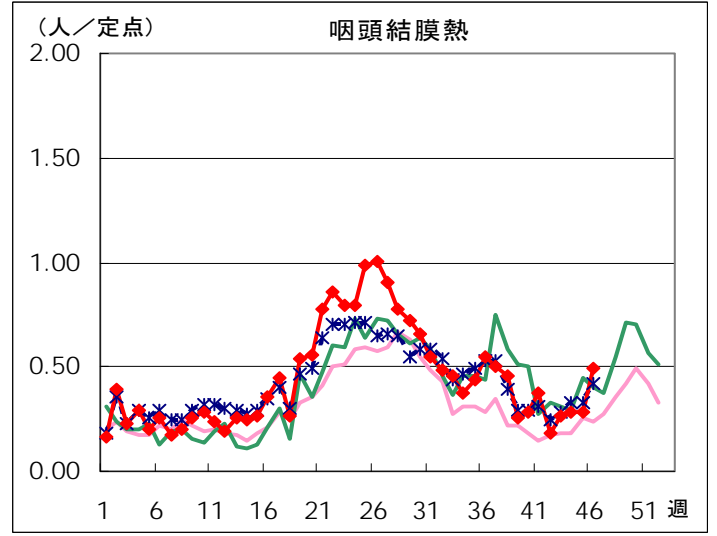
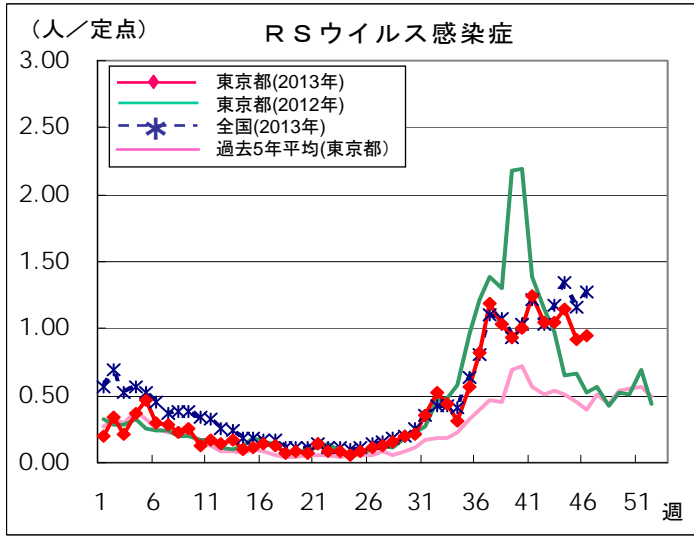
## 定点把握対象疾患 報告数【保健所別】 2013年46週

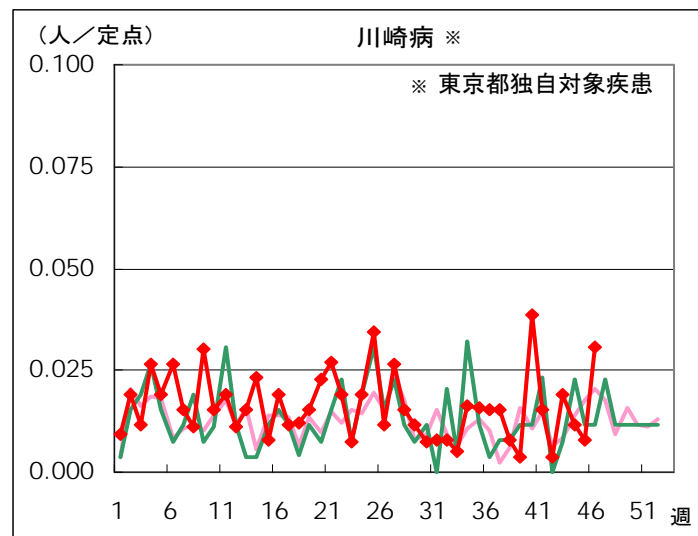
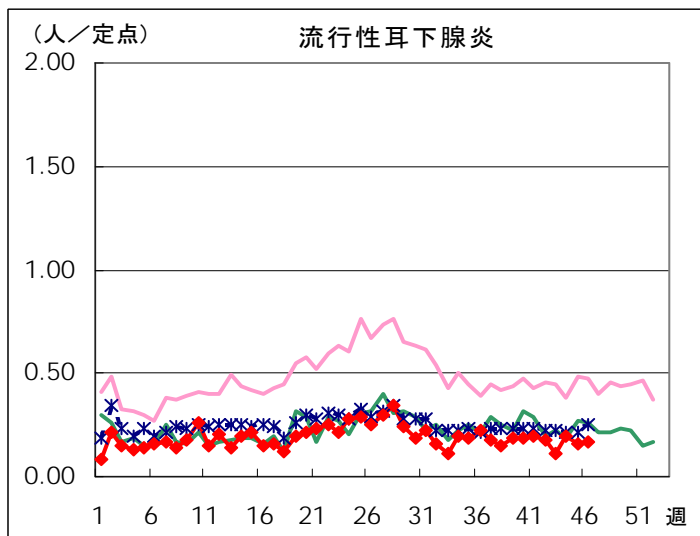
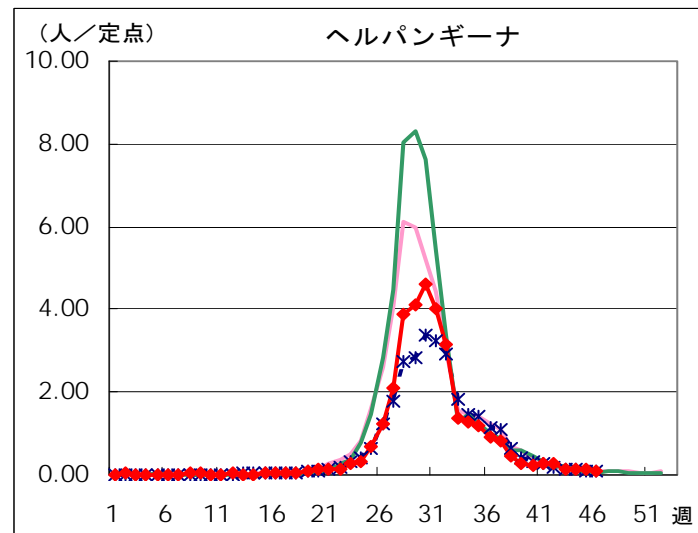
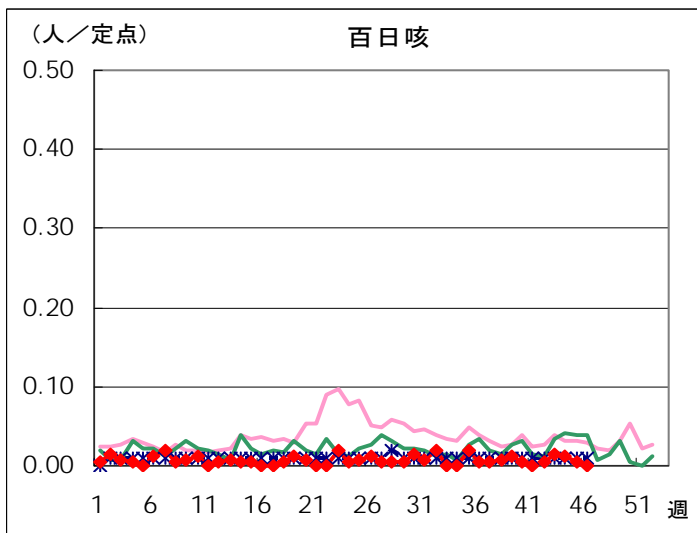
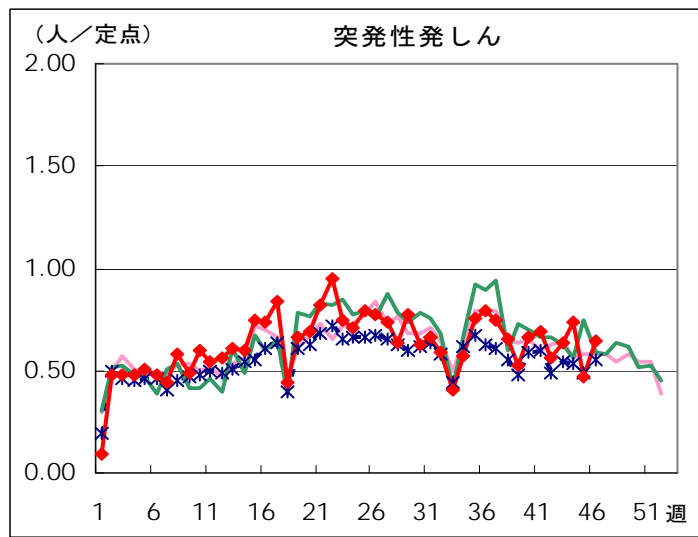
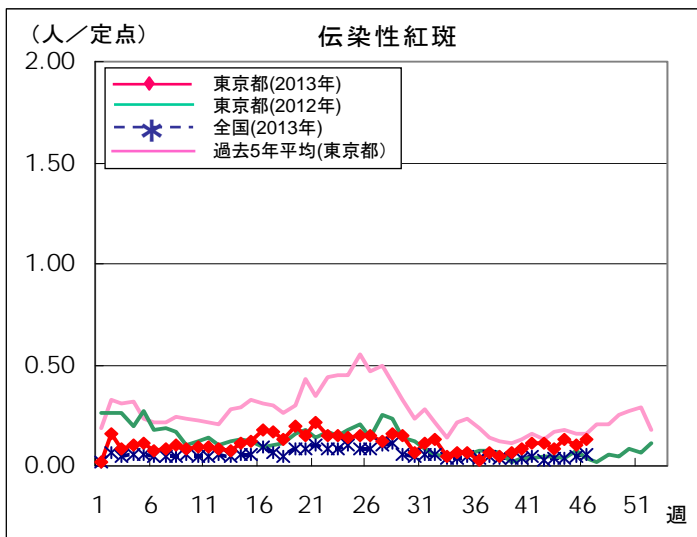
定点種別	小児科										
	RSウイルス 感染症	咽頭結膜熱	A群溶血性 レンサ球菌 咽頭炎	感染性 胃腸炎	水痘	手足口病	伝染性 紅斑	突発性 発しん	百日咳	ヘルパン ギーナ	流行性 耳下腺炎
千代田	2			10	1			1			
中央区		3	5	17	1			2			
みなと	8	8	4	56	1			4		2	
新宿区	12	2	4	31	1	2		4			
文京	3		3	4	3			2			2
台東	1		2	39	22			3			1
墨田区	7	3	7	19	3			5			
江東区	10	2	19	87	7	3		6		1	2
品川区	5	2	5	55	6	7	2	6			3
目黒区			2	16							
大田区	25	17	21	138	15	3	2	8		2	4
世田谷	10	10	22	114	10	6	15	3		3	1
渋谷区	2	3		22	1			2			
中野区	2	1	12	17	11	1		2			
杉並	2		4	54	4	1		10		1	2
池袋	6	2	3	13	10	1					
北区	3		5	100	7	2		3			
荒川区	4	4	15	61	3	6	1	6			
板橋区	3		10	57	3	2		10			1
練馬区	17	1	15	75	11	3	1	5		2	1
足立	13	3	14	130	4	6	1	6		1	4
葛飾区	2		11	75	7	1		6			
江戸川	4	20	18	57	7	4	4	15		2	6
八王子市	28	13	34	176	22	3		7			2
町田市	3		19	95	7	5	1	7		3	3
西多摩	7	2	9	19	2	7		4		4	3
南多摩	14	1	14	66	8	4	2	8		1	5
多摩立川	13	2	23	43	7	4		6		1	
多摩府中	15	11	48	107	40	9	3	16			1
多摩小平	24	18	38	87	11	15	2	11			3
島しょ											
東京都合計	245	128	386	1,840	235	95	34	168		23	44

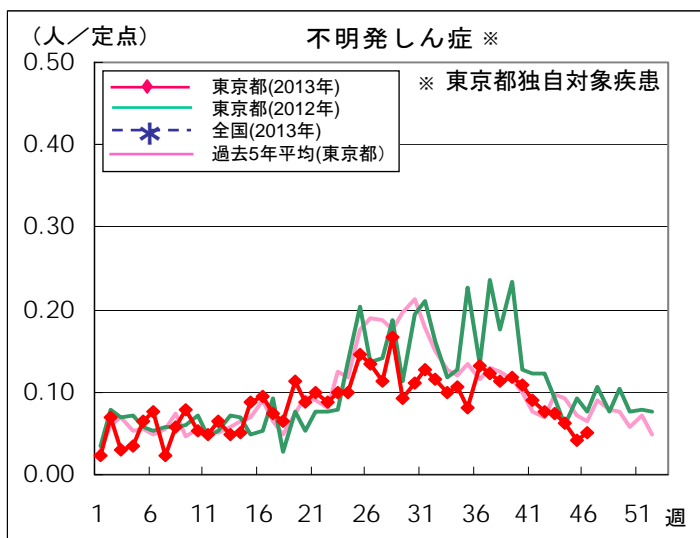
定点種別	小児科		インフルエンザ	眼科		基幹					
	川崎病	不明発しん症	インフルエンザ	急性出血性結膜炎	流行性角結膜炎	細菌性髄膜炎	無菌性髄膜炎	マイコプラズマ肺炎	クラミジア肺炎	感染性胃腸炎 (ロタウイルス)	インフルエンザ入院
千代田											
中央区	1		1		1						
みなと	1										
新宿区		1						1			
文京	1		2								
台東											
墨田区		2	2				1				
江東区											
品川区			1								
目黒区											
大田区	1	2	5								
世田谷		1	3								
渋谷区					1						
中野区			1								
杉並			1								
池袋					1						
北区			5								
荒川区		2			1						
板橋区		2			1		1	1			
練馬区	1		1								
足立	1		1		2						
葛飾区					1			3	1		
江戸川			1								
八王子市			1		1						
町田市											
西多摩	1		1					1			
南多摩											
多摩立川			8								
多摩府中		3	15					5			
多摩小平	1		3		1		1	1			
島しょ											
東京都合計	8	13	52		10		3	12	1		

# 定点把握対象疾患 週別報告数(2013年46週 現在)

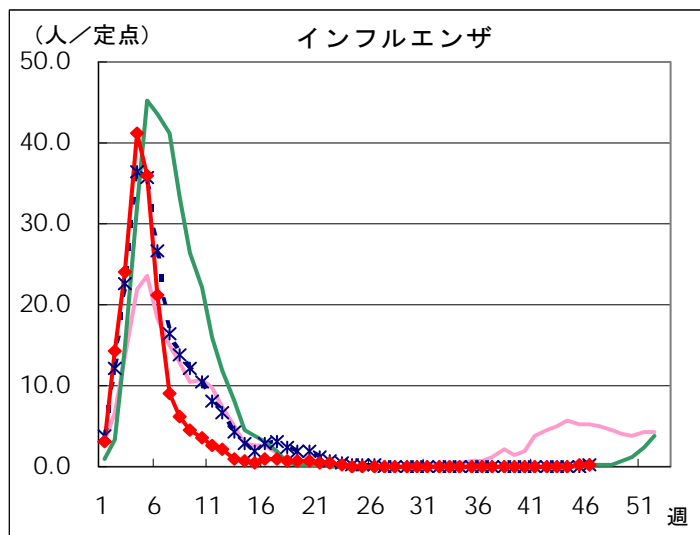
## ◆ 小児科定点



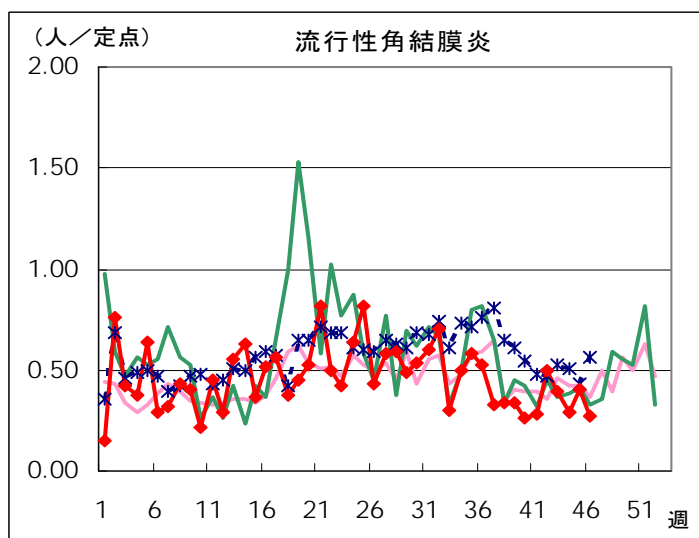
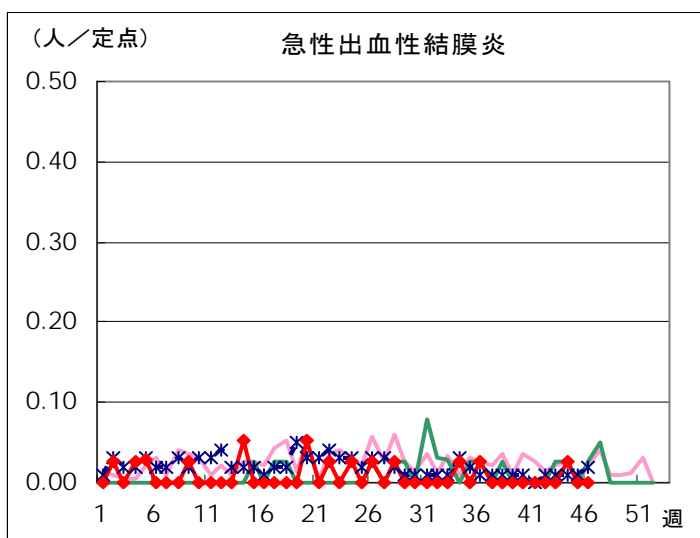




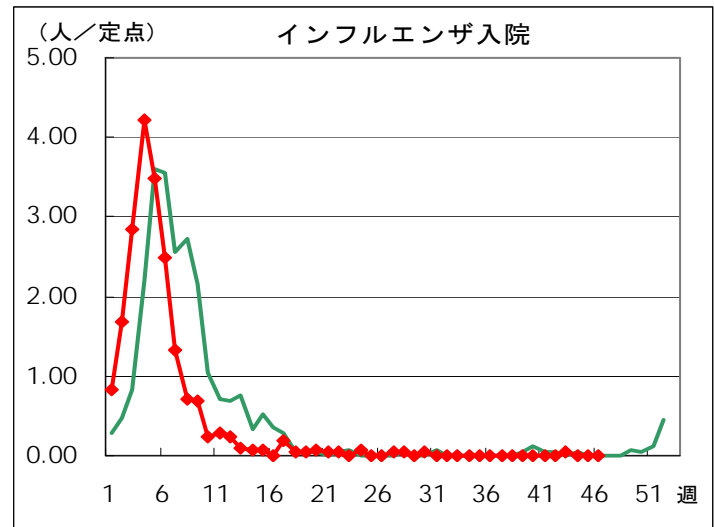
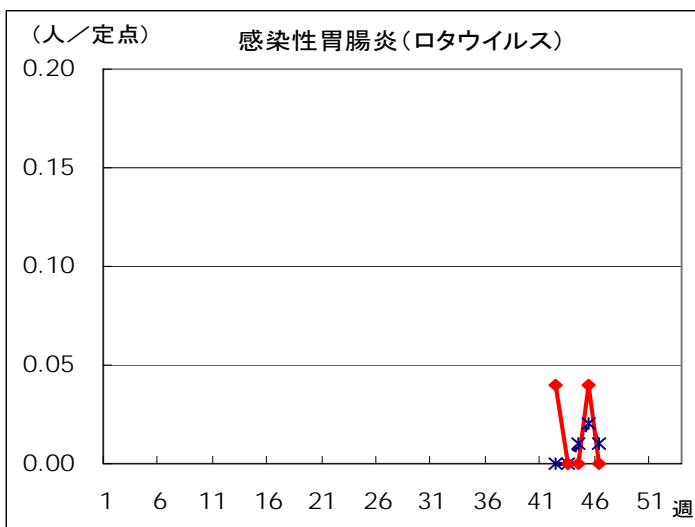
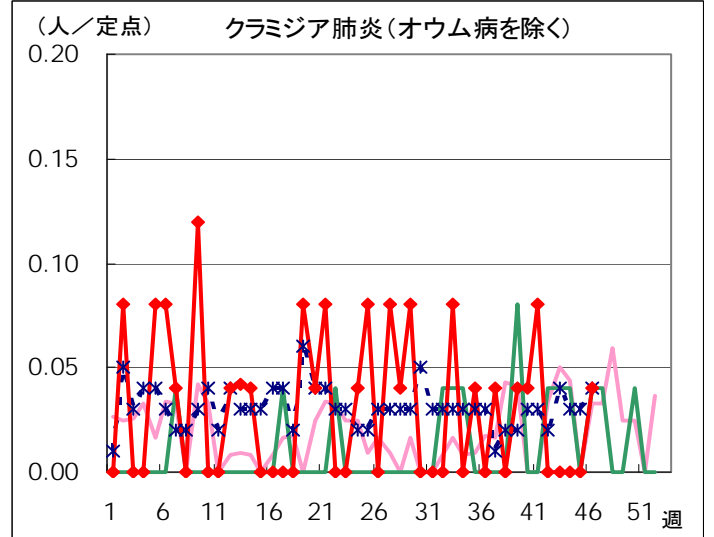
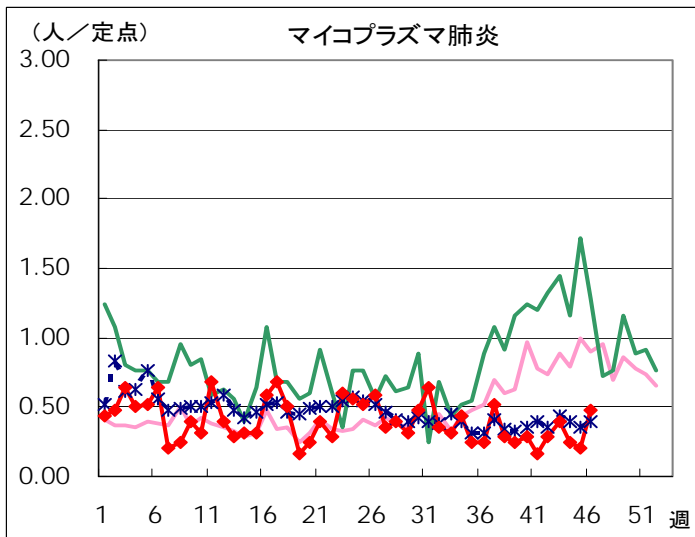
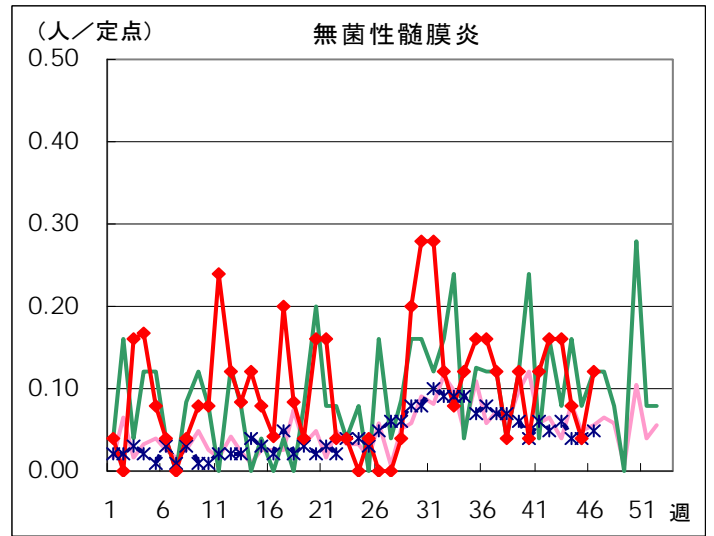
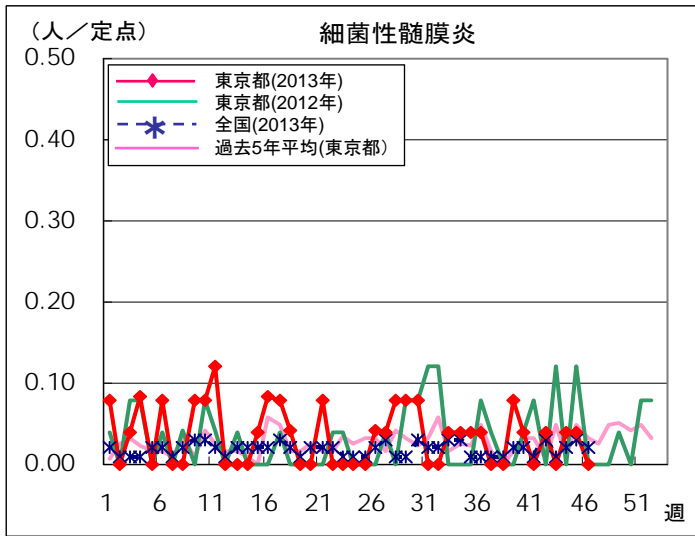
◆ インフルエンザ定点



◆ 眼科定点



◆ 基幹定点



## 定点(病原体)医療機関から搬入された検体の検査情報

◇病原体検出状況(インフルエンザウイルスを除く)

検体採取日	臨床診断名	患者年齢	検査試料	検出病原体	検査法
11/8	風邪	5M	鼻汁	RSウイルス	遺伝子
11/3	水痘	5M	咽頭拭い液	水痘帯状疱疹ウイルス	
11/3	不明発しん症	7M	記載なし	ライノウイルス ヒトヘルペスウイルス 6型	
11/2	突発性発しん	8M	咽頭拭い液	ヒトヘルペスウイルス 6型	
10/30	夏風邪	11M	咽頭拭い液	ヒトヘルペスウイルス 6型	
11/7	不明発しん症	11M	咽頭拭い液	ヒトヘルペスウイルス 6型	
11/5	ウイルス性発しん症	1	咽頭拭い液	エンテロウイルス 68型 ヒトヘルペスウイルス 7型	
11/2	突発性発しん	1	咽頭拭い液	ヒトヘルペスウイルス 6型	
10/20	気管支炎喘息	2	咽頭拭い液	RSウイルス エンテロウイルス 68型	
11/5	手足口病	2	鼻汁	エンテロウイルス 71型 ヒトヘルペスウイルス 6型	
11/5	突発性発しん	2	咽頭拭い液	ヒトヘルペスウイルス 6型	
11/3	不明発しん症	2	咽頭拭い液	サイトメガロウイルス ヒトヘルペスウイルス 6型	
10/30	水痘	3	咽頭拭い液	ライノウイルス 水痘帯状疱疹ウイルス	
11/7	咽頭結膜熱	4	咽頭拭い液	ライノウイルス	
11/1	伝染性単核球症	7	咽頭拭い液	EBウイルス	
10/3	急性気管支炎	13	咽頭拭い液	ライノウイルス	
11/7	咽頭炎	39	咽頭拭い液	ライノウイルス	
11/3	感染性胃腸炎	40	直腸拭い液	ノロウイルスG II	

◇遺伝子検査法によるインフルエンザウイルスの亜型別検出件数

検出件数	AH1pdm09*型	AH1型	AH3型	B型
45週			1	
2013-2014年 シーズン累計**			2	

\* 2011年4月1日から新型インフルエンザ(AH1N1pdm)が季節性インフルエンザに移行されたため、表記を AH1pdm09 とします。

\*\* 2013-2014シーズンの開始は第36週(2013年9月2日～)



## 病原体検査情報【検出病原体別・週別】

検出病原体		2013年							
		38週	39週	40週	41週	42週	43週	44週	45週
ウイルス	アデノウイルス		1		1	1	1		
	ライノウイルス	2	5	7	9	2	2	3	5
	ポリオウイルス								
	コクサッキーウイルスA群	2		7	2	2	1		
	コクサッキーウイルスB群					1		2	
	エコーウイルス	1	3		3			2	
	エンテロウイルス71	4			3		2		1
	その他のエンテロウイルス			1	1	2		4	2
	単純ヘルペスウイルス			1	2		1		
	水痘・帯状疱疹ウイルス		1				1		2
	ヘルペスウイルス6/7	2	2	1	7	1	1		9
	EBウイルス	1		2	1		1	1	1
	サイトメガロウイルス		1			1			1
	ムンプスウイルス			1					
	麻疹ウイルス								
	風疹ウイルス	2		1			1	1	
	パルボウイルスB19						1		
	RSウイルス	1	3	4	4	2	3	3	2
	ノロウイルス						1		1
	ロタウイルス								
	インフルエンザウイルスAH1								
	インフルエンザウイルスAH3							1	1
	インフルエンザウイルスB								
インフルエンザウイルスAH1pdm09									
デングウイルス(抗体を含む)		1							
その他のウイルス		2	1		1				
細菌	カンピロバクター								
	サルモネラ								
	腸管出血性大腸菌								
	その他の腸管系病原菌								
	溶血性レンサ球菌								
	百日咳								
	マイコプラズマ								
	その他の細菌								
その他の病原体									

病原体検査情報【検出病原体別・臨床診断名別】

2013年38週～2013年45週

臨床診断名 検出病原体		インフル エンザ	上 気 道 炎	下 気 道 炎	感 染 性 胃 腸 炎	無 菌 性 髄 膜 炎	咽 頭 結 膜 熱	A 群 溶 連 菌 咽 頭 炎	流 行 性 角 結 膜 炎	へ ル パ ン ギ ー ナ	手 足 口 病	伝 染 性 紅 斑	不 明 発 し ん 症	流 行 性 耳 下 腺 炎	水 痘	麻 し ん	風 し ん	そ の 他	
搬入検体数		3	26	49	19	32	3		1	5	15	1	28	9	5		1	55	
ウ イ ル ス	アデノウイルス		1	1			1		1										
	ライノウイルス		4	13	1		1			1			6	2	2		1	4	
	ポリオウイルス																		
	コクサッキーウイルスA群		3		1					2	7							1	
	コクサッキーウイルスB群			1		1												1	
	エコーウイルス		1			1					1		4					2	
	エンテロウイルス71		1	1						2	4							2	
	その他のエンテロウイルス		1	4	1									3				1	
	単純ヘルペスウイルス		1			1				2									
	水痘・帯状疱疹しんウイルス														4				
	ヘルペスウイルス6/7		2			1					3		8					9	
	EBウイルス									1				2				4	
	サイトメガロウイルス													2				1	
	ムンプスウイルス					1													
	麻疹ウイルス																		
	風しんウイルス										2			3					
	パルボウイルスB19												1						
	RSウイルス		4	18															
	ノロウイルス				1														1
	ロタウイルス																		
インフルエンザウイルスAH1																			
インフルエンザウイルスAH3	2																		
インフルエンザウイルスB																			
インフルエンザウイルスAH1pdm09																			
デングウイルス(抗体を含む)																		1	
その他のウイルス		1	2	1															
細 菌	カンピロバクター																		
	サルモネラ																		
	腸管出血性大腸菌																		
	その他の腸管系病原菌																		
	溶血性レンサ球菌																		
	百日咳																		
	マイコプラズマ																		
	その他の細菌																		
その他の病原体																			

## 月報告 定点把握対象疾患 報告数 2013年10月

定点種別	対象疾患	性別	報告数	定点当たり	合計	定点当たり	報告医療機関数	定点医療機関数
性感染症	性器クラミジア感染症	男	137	2.49	211	3.84	55	55
		女	74	1.35				
	性器ヘルペスウイルス感染症	男	73	1.33	108	1.96		
		女	35	0.64				
	尖圭コンジローマ	男	54	0.98	81	1.47		
		女	27	0.49				
	淋菌感染症	男	82	1.49	97	1.76		
		女	15	0.27				
	膺トリコモナス症 *1	男	1	0.02	11	0.20		
		女	10	0.18				
梅毒様疾患	男	16	0.29	17	0.31			
	女	1	0.02					
基幹	メチシリン耐性黄色ブドウ球菌感染症	男	37	1.48	83	3.32	25	25
		女	46	1.84				
	ペニシリン耐性肺炎球菌感染症	男	15	0.60	26	1.04		
		女	11	0.44				
	薬剤耐性緑膿菌感染症	男	3	0.12	4	0.16		
		女	1	0.04				
	薬剤耐性アシネトバクター感染症 *2	男						
		女						

2013/11/18

\*1 性感染症定点から報告される『膺トリコモナス症』とは、原虫の一種である膺トリコモナス(*Trichomonas vaginalis*)による疾患を指し、女性の膺、男性の尿道、前立腺などの生殖器や泌尿器に寄生して引き起こされる感染症である。ヒトに寄生するトリコモナスには、他に口腔トリコモナスや腸トリコモナスがある。

\*2 2011年2月1日より新たに指定された。

月報告 定点把握対象疾患(性感染症・基幹) 報告数【年齢階級別】2013年10月

男										
年齢階級	性器 クラミジア 感染症	性器 ヘルペス ウイルス 感染症	尖圭コンジ ローマ	淋菌感染症	陰トリコ モナス症	梅毒様疾患	メチシリン耐性 黄色ブドウ球菌 感染症	ペニシリン耐性 肺炎球菌 感染症	薬剤耐性 緑膿菌感染症	薬剤耐性 アシネトバク ター感染症
0歳							6	4		
1～4歳							3	3		
5～9歳							3		1	
10～14歳								1		
15～19歳	5		1	4						
20～24歳	14	2	6	9		1				
25～29歳	26	9	8	21		2				
30～34歳	21	13	7	19	1	3				
35～39歳	28	7	6	10		5				
40～44歳	16	13	9	7		5	3	1		
45～49歳	12	9	5	7						
50～54歳	9	10	4	4			2			
55～59歳	3	5	3	1			1		1	
60～64歳	3	2	4				1	1		
65～69歳			1					1		
70歳～		3					18	4	1	
合計	137	73	54	82	1	16	37	15	3	
先月数	114	74	50	89		10	71	21	2	
増減数	23	-1	4	-7	1	6	-34	-6	1	

女										
年齢階級	性器 クラミジア 感染症	性器 ヘルペス ウイルス 感染症	尖圭コンジ ローマ	淋菌感染症	陰トリコ モナス症	梅毒様疾患	メチシリン耐性 黄色ブドウ球菌 感染症	ペニシリン耐性 肺炎球菌 感染症	薬剤耐性 緑膿菌感染症	薬剤耐性 アシネトバク ター感染症
0歳							5	2		
1～4歳							3	2		
5～9歳							1	1		
10～14歳							1			
15～19歳	13	1	1	3	1					
20～24歳	22	4	8	5	3					
25～29歳	15	4	9	3			1			
30～34歳	14	7	5	2	3		2			
35～39歳	6	8	2							
40～44歳	3	3		2		1	1	1		
45～49歳	1	3	2				1		1	
50～54歳		1					1			
55～59歳		2			2		1			
60～64歳							2	1		
65～69歳							2	1		
70歳～		2			1		25	3		
合計	74	35	27	15	10	1	46	11	1	
先月数	76	35	21	5	6	1	40	14	1	
増減数	-2		6	10	4		6	-3		

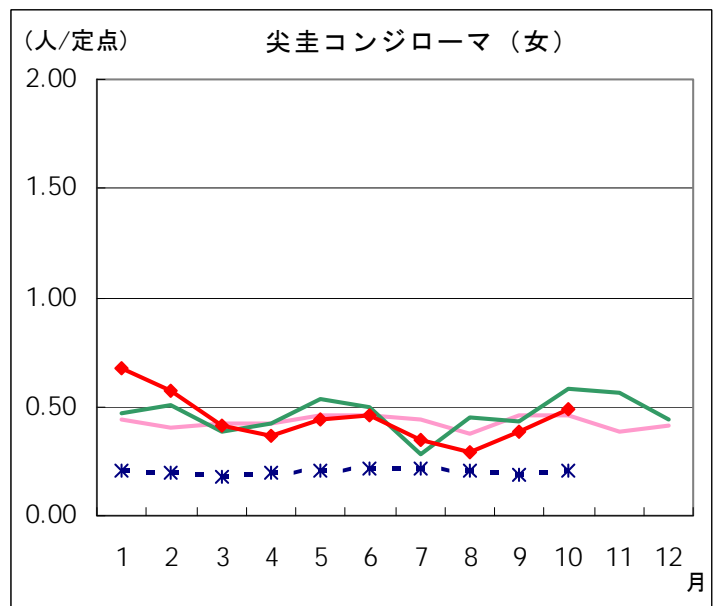
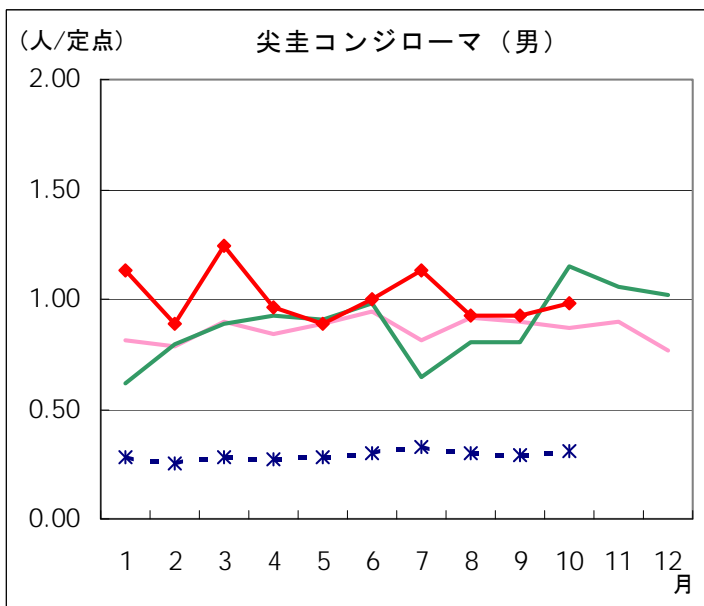
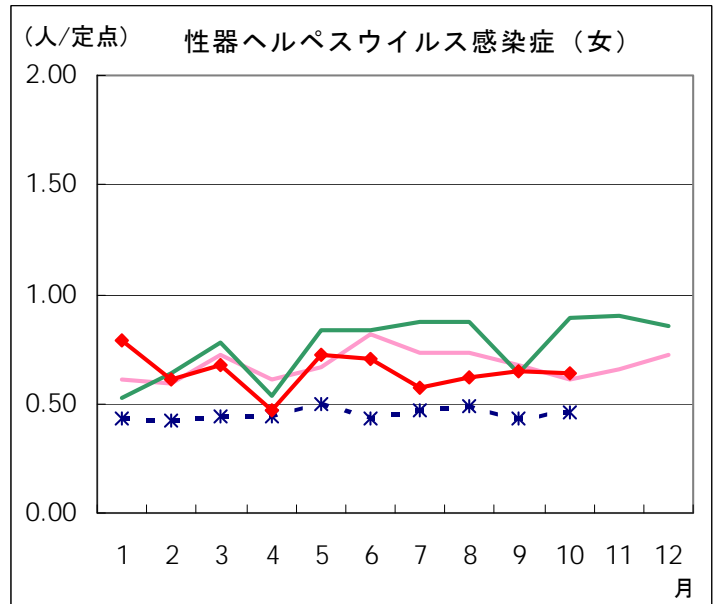
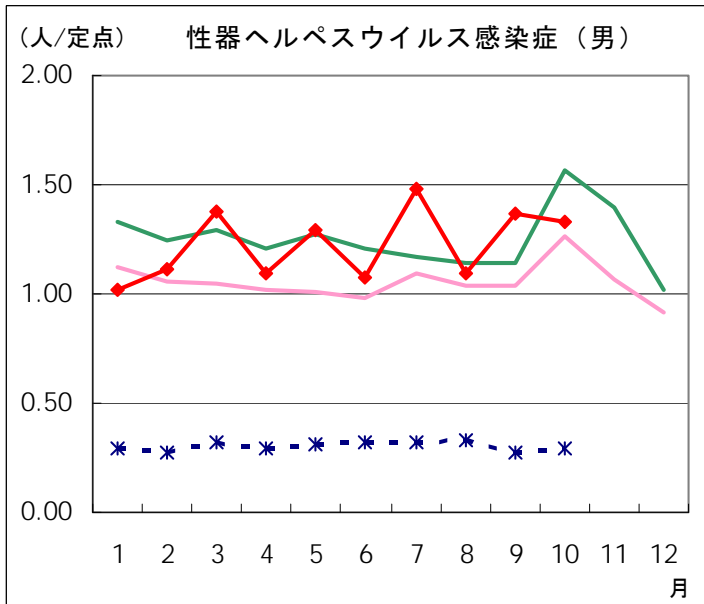
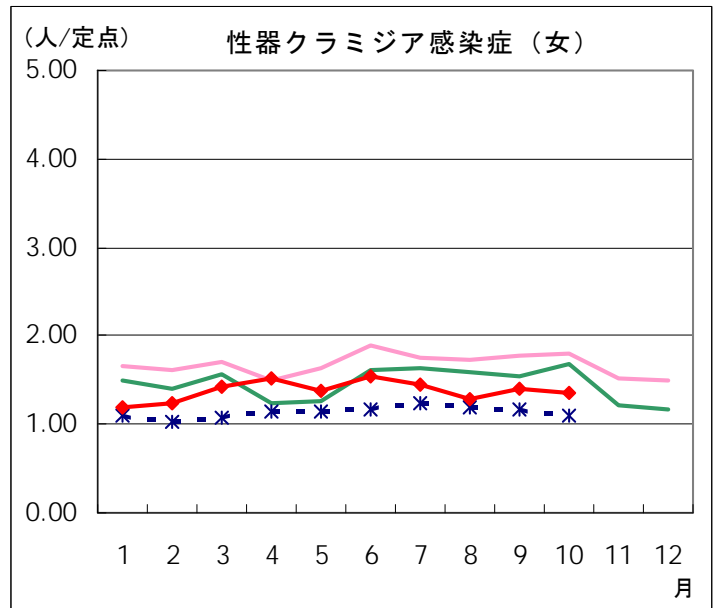
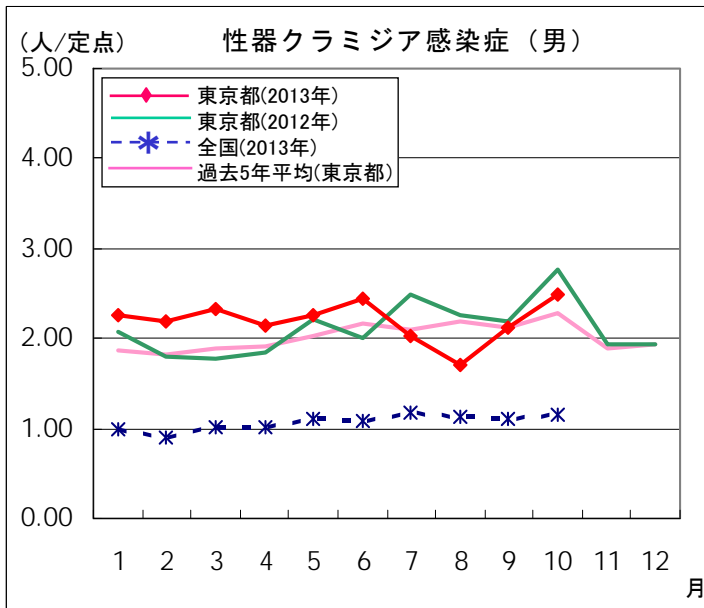
月報告 定点把握対象疾患(性感染症) 報告数【保健所別】 2013年10月

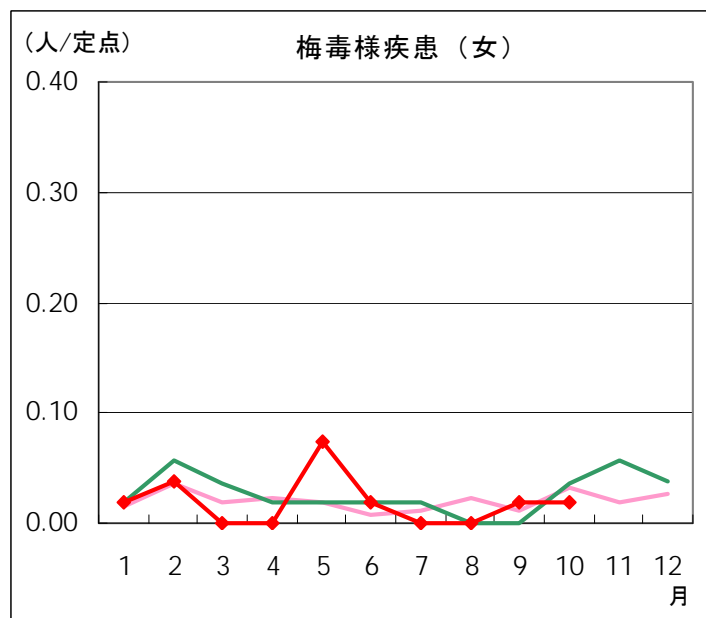
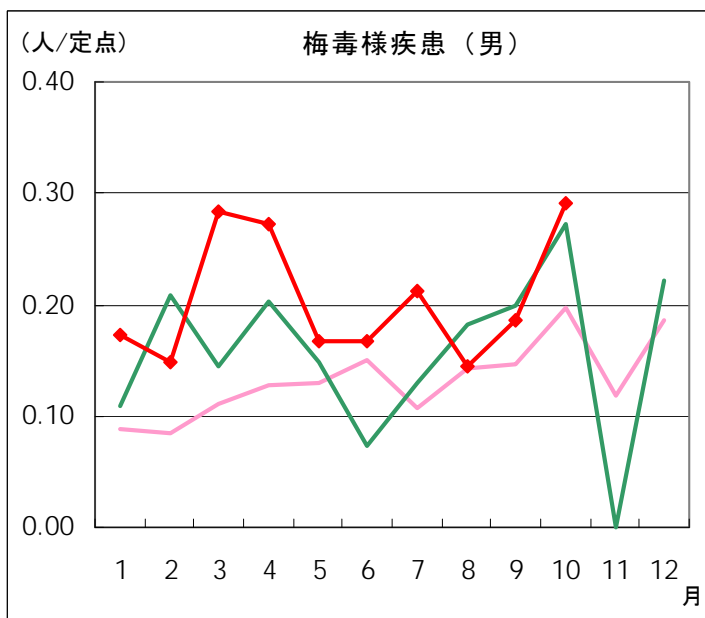
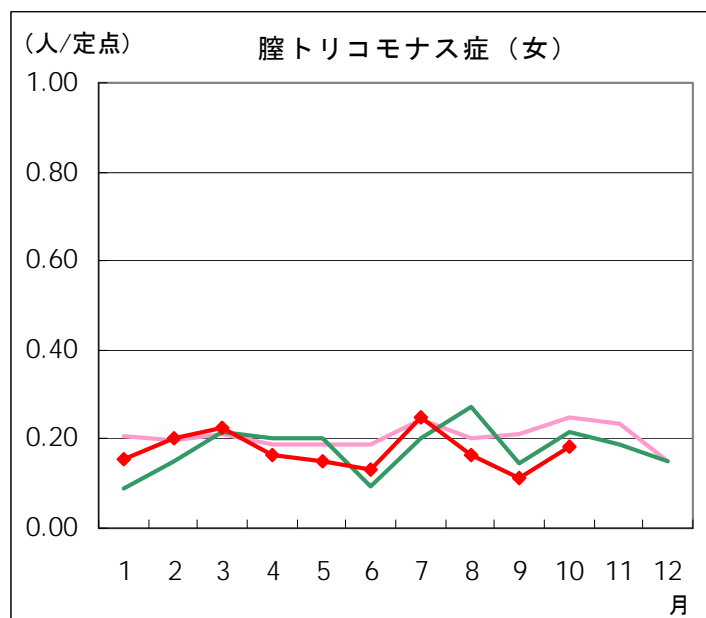
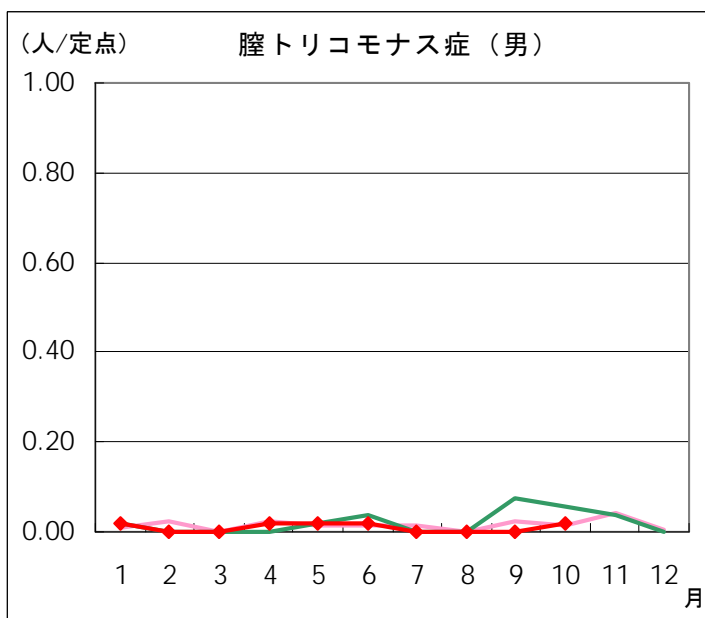
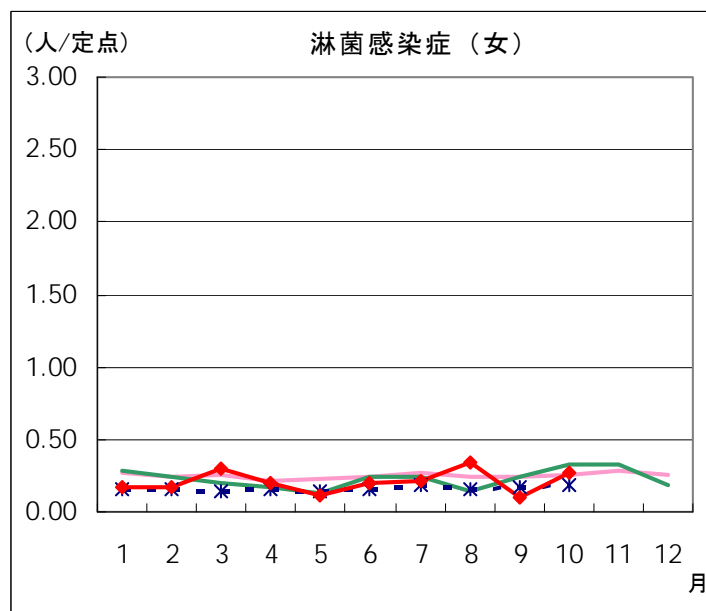
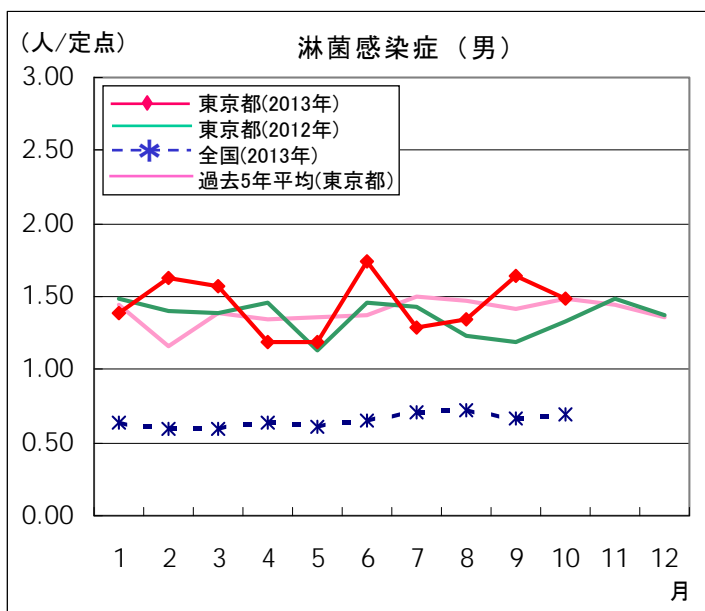
男								
保健所名	定点数	性器クラミジア 感染症	性器ヘルペス ウイルス感染症	尖圭 コンジローマ	淋菌感染症	膣トリコモナス症	梅毒様疾患	総 計
千代田	2	16	3	4	17			40
中央区	3	14	5	2	2			23
みなと	2	10	36	5	8			59
新宿区	7	20	6	27	21	1	14	89
文京	1	5	4	2	3			14
台東	2							
墨田区	2	4	5	2	1			12
江東区	2	16	3	2	8		1	30
品川区	1	5	4		5			14
大田区	2	6			1			7
渋谷区	5	10	3	1	3			17
中野区	2	3	1	1				5
杉並	2	7		1	2			10
池袋	3	9	3	4	5			21
北区	1	2		1	1			4
荒川区	1							
板橋区	2	4			4		1	9
足立	2				1			1
江戸川	2	3		1				4
八王子市	4							
町田市	1							
多摩立川	2	1						1
多摩府中	3	2		1				3
多摩小平	1							
合 計	55	137	73	54	82	1	16	363
定点当たり		2.49	1.33	0.98	1.49	0.02	0.29	6.60

女								
保健所名	定点数	性器クラミジア 感染症	性器ヘルペス ウイルス感染症	尖圭 コンジローマ	淋菌感染症	膣トリコモナス症	梅毒様疾患	総 計
千代田	2					1		1
中央区	3	1	2					3
みなと	2	2	2	5	1			10
新宿区	7	12	6	13	4	1		36
文京	1							
台東	2	1	2					3
墨田区	2	5						5
江東区	2	1				2		3
品川区	1		1	1				2
大田区	2	6						6
渋谷区	5	2	7	5				14
中野区	2					2		2
杉並	2	2			1			3
池袋	3	11	8	1	2	2		24
北区	1							
荒川区	1	1	1					2
板橋区	2	1	1				1	3
足立	2	3			1	1		5
江戸川	2	4		2				6
八王子市	4	4			3			7
町田市	1	6	4		1	1		12
多摩立川	2	12	1		2			15
多摩府中	3							
多摩小平	1							
合 計	55	74	35	27	15	10	1	162
定点当たり		1.35	0.64	0.49	0.27	0.18	0.02	2.95

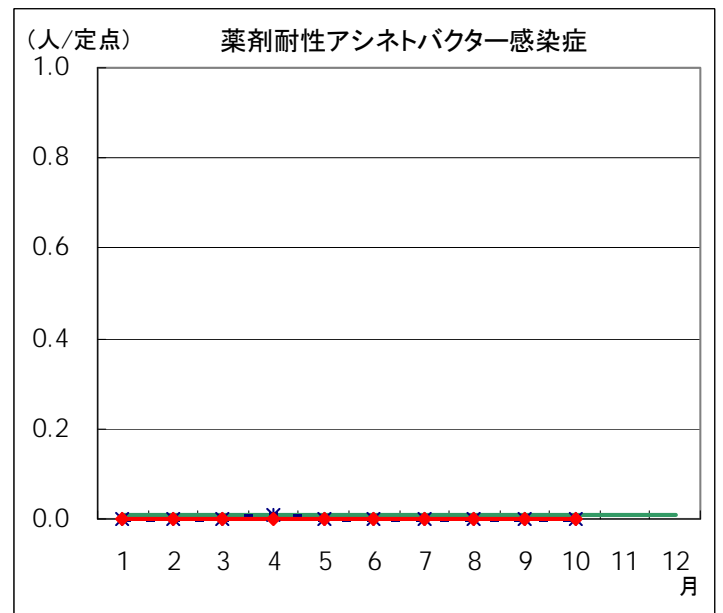
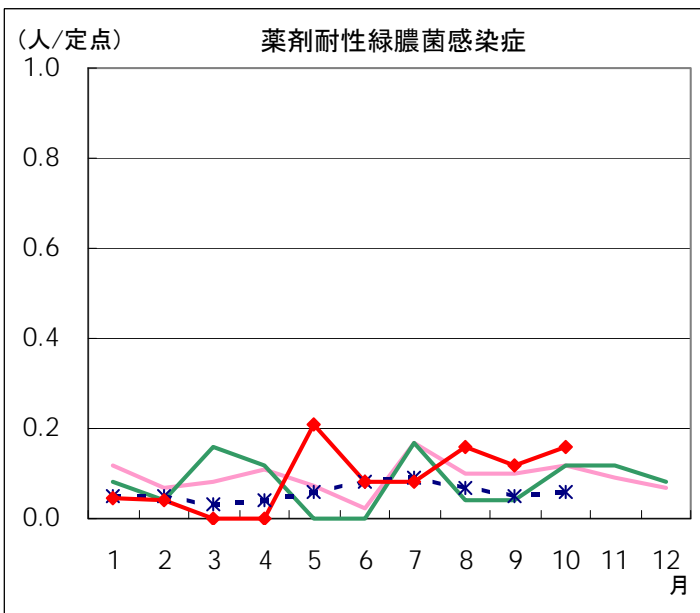
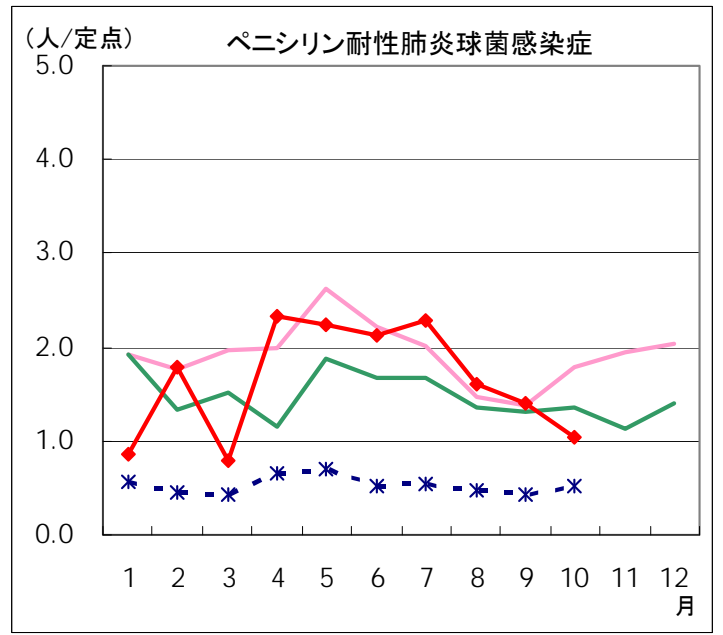
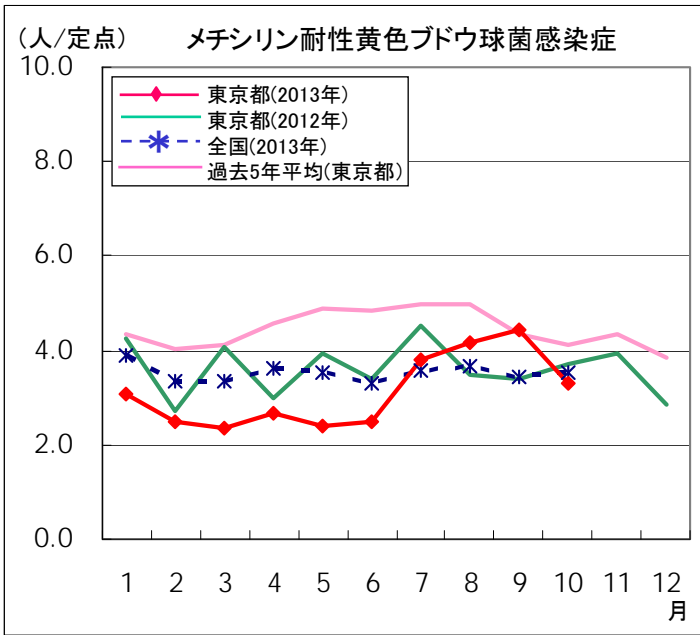
# 月報告 定点把握対象疾患報告数【月別発生状況】 2013年10月現在

## ◆ 性感染症定点





◆ 基幹定点





## 月報告 病原体検査情報

### ◇病原体検出状況

受付月日	臨床診断名	年齢	性別	検査試料	検出病原体	検査法
10/28	性器ヘルペス	18	女	陰部尿道頸管擦過物/ 分泌物	単純ヘルペスウイルス 1型	遺伝子
10/23	尿道炎	19	男	尿	クラミジア	
10/23	尿道炎	25	男	尿	クラミジア	
10/2	淋菌性尿道炎	26	男	陰部尿道頸管擦過物/ 分泌物	淋菌	遺伝子 分離同定
10/30	陰茎ヘルペス	27	男	陰部尿道頸管擦過物/ 分泌物	単純ヘルペスウイルス 1型	遺伝子
10/16	尿道炎	28	男	陰部尿道頸管擦過物/ 分泌物	クラミジア	
10/2	尿道炎	29	男	尿	クラミジア	
10/4	尿道炎	29	男	尿	クラミジア	
10/30	尿道炎	29	男	尿	クラミジア	
10/23	淋菌性尿道炎	30	男	陰部尿道頸管擦過物/ 分泌物	淋菌	遺伝子 分離同定
10/23	淋菌性尿道炎	30	男	陰部尿道頸管擦過物/ 分泌物	淋菌	
10/9	尿道炎	31	男	陰部尿道頸管擦過物/ 分泌物	淋菌	
10/9	尿道炎	35	男	陰部尿道頸管擦過物/ 分泌物	淋菌 ナイセリア属	
10/23	尿道炎	36	男	尿	クラミジア	遺伝子
10/2	淋菌性尿道炎	36	男	陰部尿道頸管擦過物/ 分泌物	淋菌	遺伝子 分離同定
10/25	尿道炎	37	男	尿	クラミジア	遺伝子
10/30	尿道炎	37	男	尿	クラミジア	
10/30	淋菌性尿道炎	37	男	陰部尿道頸管擦過物/ 分泌物	淋菌	
10/23	尿道炎	38	男	尿	クラミジア	
10/23	淋菌性尿道炎	42	男	陰部尿道頸管擦過物/ 分泌物	淋菌	
10/2	尿道炎	43	男	尿	クラミジア	
10/16	尿道炎	43	男	尿	クラミジア	
10/11	コンジローマ	49	男	コンジローマ患部生検	ヒトパピローマウイルス 11型 ヒトパピローマウイルス 56型	
10/16	尿道炎	49	男	尿	クラミジア	
10/4	尿道炎	50	男	尿	淋菌	
10/11	尿道炎	52	男	尿	クラミジア	
10/16	尋常性疣贅(陰茎)	58	男	陰部尿道頸管擦過物/ 分泌物	ヒトパピローマウイルス 6型	
10/9	尿道炎	59	男	尿	クラミジア	
10/23	疣贅(陰茎部)	61	男	陰部尿道頸管擦過物/ 分泌物	ヒトパピローマウイルス 6型	
10/9	尿道炎	記載なし	記載なし	尿	クラミジア	