
INFECTIOUS DISEASES WEEKLY REPORT

TOKYO **iDWR**

東京都感染症情報センター

東京都感染症週報

2013年第47週
(11月18日～11月24日)

* 2013年11月27日現在の情報により作成しています。
最新のデータは「Web版感染症発生動向」をご覧ください。
<http://survey.tokyo-eiken.go.jp/>

平成25(2013)年11月28日発行

編集・発行

東京都健康安全研究センター
健康危機管理情報課

電話：03-3363-3213(直通)
FAX：03-5332-7365
e-mail：idsc@tokyo-eiken.go.jp

全数把握対象疾患 報告数（一類～四類） 2013年47週

分類	対象疾患	東京都(保健所受理週)					全国(診断週)	
		44週	45週	46週	47週	年累計	47週	年累計
一類	エボラ出血熱							
	クリミア・コンゴ出血熱							
	痘そう							
	南米出血熱							
	ペスト							
	マールブルグ病							
	ラッサ熱							
二類	急性灰白髄炎							1
	結核	98	68	89	79	3,643	356	23,890
	ジフテリア							
	重症急性呼吸器症候群 *1							
	鳥インフルエンザ(H5N1)							
指定	鳥インフルエンザ(H7N9) *2							
三類	コレラ							3
	細菌性赤痢		1			30	2	131
	腸管出血性大腸菌感染症	8	3	9	4	374	50	3,752
	腸チフス					20	1	63
	パラチフス				1	19	1	46
四類	E型肝炎	1	1		1	30	3	109
	ウエストナイル熱							
	A型肝炎				1	19	2	117
	エキノкокクス症							16
	黄熱							
	オウム病					2		8
	オムスク出血熱							
	回帰熱							1
	キャサヌル森林病							
	Q熱					3		5
	狂犬病							
	コクシジオイデス症					3	1	4
	サル痘							
	重症熱性血小板減少症候群 *3							42
	腎症候性出血熱							
	西部ウマ脳炎							
	ダニ媒介脳炎							
	炭疽							
	チクングニア熱					3	1	12
	つつが虫病	1		1	1	8	18	229
	デング熱		1			62	4	226
	東部ウマ脳炎							
鳥インフルエンザ(H5N1及びH7N9を除く)								
ニパウイルス感染症								
日本紅斑熱						2	155	
日本脳炎							8	

分類	対象疾患	東京都(保健所受理週)					全国(診断週)	
		44週	45週	46週	47週	年累計	47週	年累計
四 類	ハンタウイルス肺症候群							
	Bウイルス病							
	鼻疽							
	ブルセラ症							2
	ベネズエラウマ脳炎							
	ヘンドラウイルス感染症							
	発しんチフス							
	ボツリヌス症							
	マラリア		2			9	1	45
	野兎病							
	ライム病					7	1	18
	リッサウイルス感染症							
	リフトバレー熱							
	類鼻疽					1		4
	レジオネラ症	2	2	1		74	24	1,024
	レプトスピラ症		1			5	1	27
ロッキー山紅斑熱								
2013/11/27集計								

*1 病原体がコロナウイルス属SARSコロナウイルスであるものに限る。

*2 2013年5月6日より新たに追加指定された。

*3 病原体がフレボウイルス属SFTSウイルスであるものに限る。2013年3月4日より新たに追加指定された。

(全数把握対象疾患のコメント・一類～四類)

〈二類感染症〉

結核 79件 肺結核 45件、その他の結核 7件、無症状病原体保有者 26件、疑似症 1件、年齢は10代 1件、20代 15件、30代 6件、40代 11件、50代 12件、60代 13件、70代 7件、80代 10件、90歳以上 4件、推定感染地は国内 73件、フィリピン 1件、ベトナム 1件、中国 1件、国外(渡航先不明) 1件、国内又はインド 1件、国内又は国外(渡航先不明) 1件であった。

〈三類感染症〉

腸管出血性大腸菌感染症 4件 患者 2件、患者・HUS 1件、無症状病原体保有者 1件、血清型・毒素型はO157 VT1・VT2 3件、他の診断方法 1件、年齢は10歳未満 2件(うち5歳未満 1件)、10代 1件、20代 1件、推定感染地は国内 4件、推定感染経路は経口感染 1件、その他(不明) 3件であった。

パラチフス 1件 患者、年齢は50代、推定感染地はインドネシア、推定感染経路は経口感染であった。

〈四類感染症〉

E型肝炎 1件 患者、年齢は60代、推定感染地は国内、推定感染経路は経口感染(飲食店での焼肉)であった。

A型肝炎 1件 患者、年齢は20代、推定感染地は国内、推定感染経路は経口感染であった。

つつが虫病 1件 患者、年齢は30代、推定感染地は国内であった。職業は自衛官で、富士山で演習中に感染したと考えられた。

※ 第35週で報告のあった〔四類〕デング熱 1件は削除された。

※ 第46週該当分として〔三類〕腸管出血性大腸菌感染症 1件の追加報告があった。

全数把握対象疾患 報告数（五類） 2013年47週

分類	対象疾患	東京都(保健所受理週)					全国(診断週)	
		44週	45週	46週	47週	年累計	47週	年累計
五 類 (全 数 届 出)	アメーバ赤痢	3	6	3	3	168	9	946
	ウイルス性肝炎（A型・E型を除く）	1	3			65	2	251
	急性脳炎 *1	1	1		1	43	1	314
	クリプトスポリジウム症					7		18
	クロイツフェルト・ヤコブ病		1	1		17	1	189
	劇症型溶血性レンサ球菌感染症		2	1	1	33	2	186
	後天性免疫不全症候群	2	7	6	9	425	16	1,367
	ジアルジア症		1			21		77
	侵襲性インフルエンザ菌感染症 *2				1	10	2	92
	侵襲性髄膜炎菌感染症 *2					10		19
	侵襲性肺炎球菌感染症 *2	6	3	1	1	85	21	765
	髄膜炎菌性髄膜炎 *3	/	/	/	/		/	2
	先天性風しん症候群	1			1	12		25
	梅毒	8	6	11	3	381	11	1,093
	破傷風					4		119
	バンコマイシン耐性黄色ブドウ球菌感染症							
	バンコマイシン耐性腸球菌感染症					7		48
	風しん	3	5	1	6	3,423	6	14,279
麻しん	1	2			63	1	213	
2013/11/27集計								

*1 ウエストナイル脳炎、西部ウマ脳炎、ダニ媒介脳炎、東部ウマ脳炎、日本脳炎、ベネズエラウマ脳炎及びリフトバレー熱を除く。

*2 2013年4月1日より新たに追加指定された。

*3 2013年4月1日より指定が解除された。

（全数把握対象疾患のコメント・五類）

〈五類感染症〉

アメーバ赤痢 3件 腸管 2件、腸管外 1件、年齢は30代 1件、40代 2件、推定感染地は国内 3件、推定感染経路は同性間性的接触 1件、経口感染 1件、その他(不明) 1件であった。

急性脳炎 1件 病原体はインフルエンザウイルスA型、年齢は10歳未満、推定感染地は国内、推定感染経路は飛沫・飛沫核感染であった。

劇症型溶血性レンサ球菌感染症 1件 B群、年齢は60代、推定感染地は国内、推定感染経路はその他(不明)であった。

後天性免疫不全症候群 9件 AIDS 1件、無症候キャリア 8件、AIDS患者の年齢は30代、無症候キャリアの年齢は20代 3件、30代 4件、40代 1件、推定感染地は国内 8件、不明 1件、推定感染経路は性的接触 8件(同性間 7件、異性間 1件)、不明 1件であった。

侵襲性インフルエンザ菌感染症 1件 血清型は未実施、年齢は70代、推定感染地は国内、推定感染経路はその他(不明)、ヒブワクチン接種歴は不明であった。

侵襲性肺炎球菌感染症 1件 血清型は未実施、年齢は70代、推定感染地は国内、推定感染経路はその他(不明)、肺炎球菌ワクチン接種歴は不明であった。

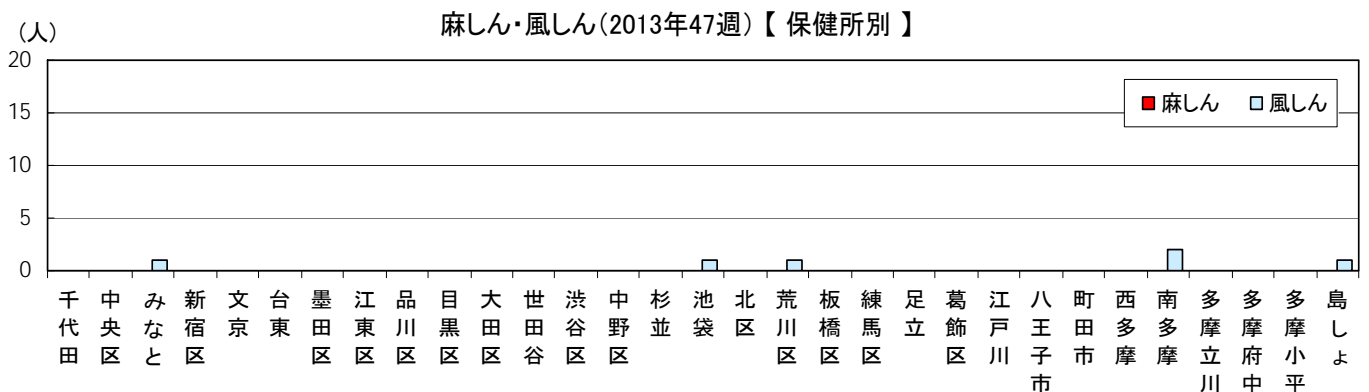
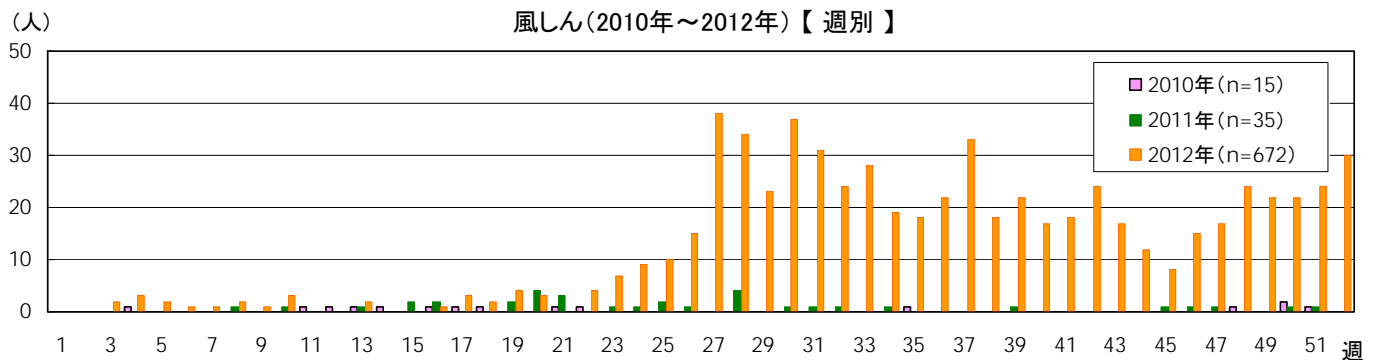
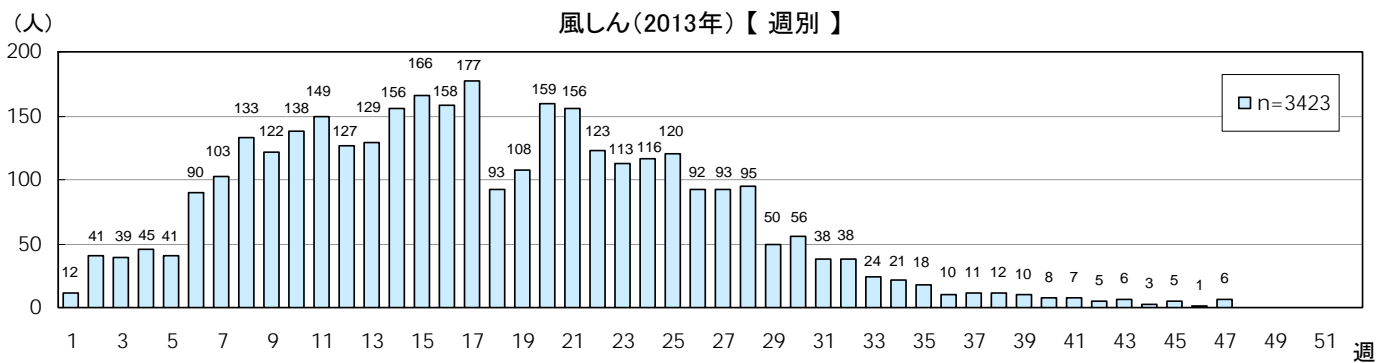
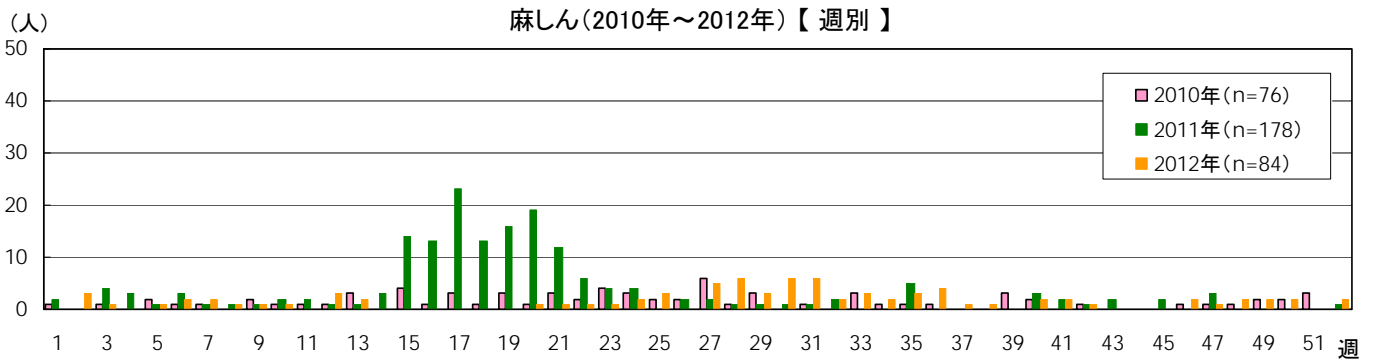
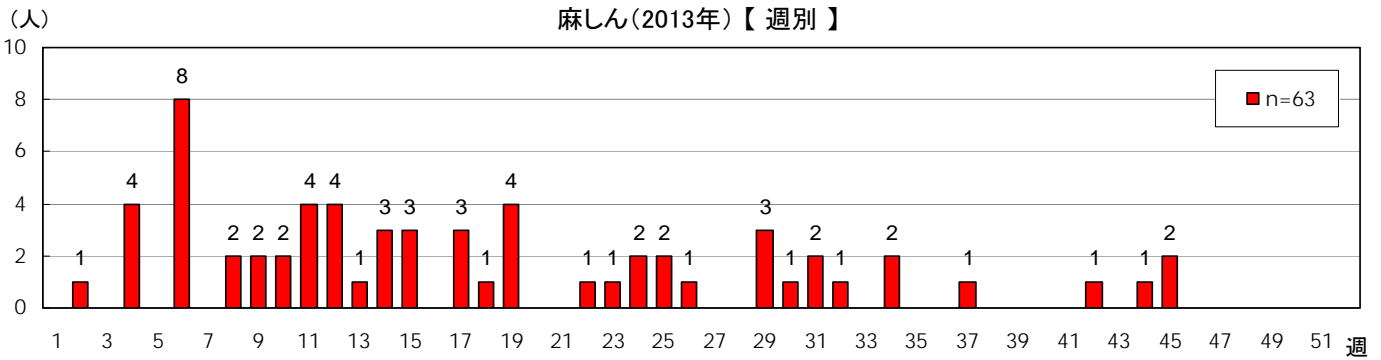
先天性風しん症候群 1件 CRS典型例、年齢は5歳未満 1件、母親の妊娠中の罹患歴は罹患なし(推定感染地は国内、風しん含有ワクチン接種歴は1回接種あり)

梅毒 3件 早期顕症梅毒Ⅰ期 1件、早期顕症梅毒Ⅱ期 1件、無症候梅毒 1件、年齢は30代 2件、60代 1件、推定感染地は国内 3件、推定感染経路は性的接触 2件(同性間 1件、異性間 1件)、その他(不明) 1件であった。

風しん 6件 検査診断例 4件、臨床診断例 2件、年齢は5歳未満 3件、30代 3件、推定感染地は国内 6件、推定感染経路は飛沫・飛沫核感染 4件、その他(不明) 2件、風しん含有ワクチン接種歴は1回接種 3件、接種なし 1件、不明 2件であった。

※ 第46週該当分として〔五類〕アメーバ赤痢 1件の追加報告があった。

全数把握対象疾患(麻しん・風しん)報告数(週別・保健所別)



定点把握対象疾患 報告数 2013年47週

定点種別	対象疾患	2013年					報告医療機関数	定点医療機関数
		44週	45週	46週	47週	定点当たり		
小児科	RSウイルス感染症	291	236	245	213	0.82	259	264
	咽頭結膜熱	71	74	128	130	0.50		
	A群溶血性レンサ球菌咽頭炎	320	303	386	434	1.68		
	感染性胃腸炎	1,146	1,169	1,840	2,291	8.85		
	水痘	179	171	235	252	0.97		
	手足口病	212	125	95	64	0.25		
	伝染性紅斑	33	27	34	24	0.09		
	突発性発しん	187	122	168	144	0.56		
	百日咳	3	1		2	0.01		
	ヘルパンギーナ	32	33	23	9	0.03		
	流行性耳下腺炎	49	40	44	40	0.15		
	川崎病 (注1)	3	2	8	4	0.02		
不明発しん症 (注1)	16	11	13	17	0.07			
インフルエンザ	インフルエンザ (注2)	35	54	52	123	0.30	408	419
眼科	急性出血性結膜炎	1					37	39
	流行性角結膜炎	11	15	10	11	0.30		
基幹	細菌性髄膜炎 (注3)	1	1	1	2	0.08	25	25
	無菌性髄膜炎	2	1	3	2	0.08		
	マイコプラズマ肺炎	6	5	12	13	0.52		
	クラミジア肺炎 (オウム病を除く)			1				
	感染性胃腸炎 (ロタウイルス) (注4)		1		1	0.04		
	インフルエンザ入院				4	0.16		
2013/11/27集計								

(注1) 不明発しん症、川崎病 は東京都が独自に指定する疾患である。

(注2) 鳥インフルエンザを除く。

(注3) インフルエンザ菌、髄膜炎菌、肺炎球菌を原因として同定された場合を除く。

(注4) 病原体がロタウイルスであるものに限る。2013年42週より開始

(今週の注目される定点把握対象疾患)

- ・RSウイルス感染症の定点当たりの報告数は減少したが、過去5年平均と比較して高い値で推移している。
- ・A群溶血性レンサ球菌咽頭炎、感染性胃腸炎、インフルエンザの定点当たりの報告数は、増加した。

(定点医療機関からのコメント)

みなと

- ・感染性胃腸炎12名中、ノロウイルス陽性 5名

台東

- ・水痘が流行中です。

大田区

- ・インフルエンザ「A型」1人「予防接種」せず。

世田谷

- ・アデノウイルス迅速検査キット陽性 2名
- ・ロタウイルス 2歳児 1名
- ・ロタウイルス 2歳児 1名
- RSウイルスによる気管支炎 1か月児 1名

中野区

- ・2か所の保育園で水痘が流行しています。

荒川区

- ・病原性大腸菌 O1 2例 O25 1例
- カンピロバクター 1例

※14保健所管内の定点医療機関からインフルエンザコメント多数あり。

板橋区

- ・胃腸炎の40代の方から、サルモネラO4 (B群) 検出。
- ・病原性大腸菌 O1 1例
- カンピロバクター 1例

足立

- ・アデノウイルス 3歳児、4歳児 各1名

八王子市

- ・アデノウイルス咽頭炎 9か月児 1名
- ロタウイルス胃腸炎 6か月児 1名

町田市

- ・インフルエンザは、B型
- (相模原市の方で学級閉鎖になっているそうです。)

多摩府中

- ・インフルエンザ A型 27名

多摩小平

- ・マイコプラズマ 2歳児 1名
- ・カンピロバクター 1名
- ・病原性大腸菌 3名 ノロウイルス腸炎 6名

定点把握対象疾患 報告数【年齢階級別】 2013年47週

定点種別	小児科										
	RSウイルス感染症	咽頭結膜熱	A群溶血性レンサ球菌咽頭炎	感染性胃腸炎	水痘	手足口病	伝染性紅斑	突発性発しん	百日咳	ヘルパンギーナ	流行性耳下腺炎
～5か月	38	1	1	22	6			3			
～1歳	49	3	3	143	8	4		52	1	1	
1歳	77	17	8	347	36	21	3	75		2	2
2歳	27	22	11	243	36	11		12		1	9
3歳	9	18	30	238	32	10	4	2			3
4歳	3	22	39	216	40	7	1				5
5歳	8	14	56	185	34	6	4			1	5
6歳	1	12	72	159	27	1	3				9
7歳		8	57	129	10	3	2			1	2
8歳		3	33	96	8		5			1	
9歳		3	34	79	5		1				
10～14歳	1	5	54	179	5	1			1		4
15～19歳			8	44							
20～29歳		2	28	211	5		1			2	1
30～39歳											
40～49歳											
50～59歳											
60～69歳											
70～79歳											
80歳以上											
合計	213	130	434	2,291	252	64	24	144	2	9	40
先週比	-32	2	48	451	17	-31	-10	-24	2	-14	-4

注:小児科定点把握対象疾患の「20～29歳」は「20歳以上」と読み替える。
眼科定点把握対象疾患のうち、「70～79歳」は「70歳以上」と読み替える。

定点種別	小児科		インフルエンザ	眼科		基幹					
	川崎病	不明発しん症	インフルエンザ	急性出血性結膜炎	流行性角結膜炎	細菌性髄膜炎	無菌性髄膜炎	マイコプラズマ肺炎	クラミジア肺炎	感染性胃腸炎(ロタウイルス)	インフルエンザ入院
～5か月		1									
～1歳	1	2	1								
1歳	2	8	5					2		1	
2歳		2	4		2			1			1
3歳		2	2								
4歳			4					1			
5歳	1	2	10				1	2			1
6歳			14					1			
7歳			26					2			
8歳			12					2			
9歳			7								
10～14歳			13			1		1			
15～19歳			1			1					
20～29歳			5		1						
30～39歳			12		6		1	1			
40～49歳			7		1						
50～59歳					1						
60～69歳											
70～79歳											
80歳以上											2
合計	4	17	123		11	2	2	13		1	4
先週比	-4	4	71		1	1	-1	1	-1	1	4

注:小児科定点把握対象疾患の「20～29歳」は「20歳以上」と読み替える。
眼科定点把握対象疾患のうち、「70～79歳」は「70歳以上」と読み替える。

定点把握対象疾患 報告数【保健所別・定点当たり】 2013年47週

定点種別	小児科										
	RSウイルス感染症	咽頭結膜熱	A群溶血性レンサ球菌咽頭炎	感染性胃腸炎	水痘	手足口病	伝染性紅斑	突発性発しん	百日咳	ヘルパンギーナ	流行性耳下腺炎
千代田	1.33		0.33	2.33				1.00			
中央区	0.33	0.33	0.67	7.33	0.33			0.33			
みなと	1.83	1.00	0.33	8.33	2.00	0.17	0.50	0.83			
新宿区	1.88	0.88	0.50	5.38	0.13			0.50			
文京	0.75	0.25	1.75	4.50	0.75		0.25	0.75			0.25
台東	0.75		2.00	8.25	8.00	0.50		0.50			
墨田区	1.80		0.60	3.00	0.60	0.20		0.40			
江東区	0.78	0.33	3.11	18.78	1.00	0.56		0.67		0.22	0.33
品川区	0.75	0.13	1.13	9.63	0.38	0.63		0.75			
目黒区	0.25	0.50	0.75	3.50	0.25	0.25		0.25			
大田区	1.08	1.38	1.69	9.69	0.92	0.23	0.23	0.38			0.23
世田谷	1.00	0.69	2.13	8.25	0.94	0.13	0.25	0.69			
渋谷区	0.25	1.00	0.50	4.50	0.25			0.50			
中野区	0.14	0.14	0.86	6.57	3.86	0.43		0.14			0.14
杉並	0.40	0.20	0.60	6.00	0.70	0.30		0.30			
池袋	1.20			3.40	0.20	0.20		0.60			0.20
北区			1.14	13.00	0.86	0.14		0.43			0.14
荒川区	0.50	0.75	2.25	15.50	0.50	0.75	0.75	0.75			0.25
板橋区		0.10	2.60	6.70	2.30	0.10		0.40			0.20
練馬区	0.92	0.15	1.62	9.77	0.69	0.38		0.54	0.08		0.08
足立	0.77	0.38	0.85	11.23	0.38		0.15	0.62		0.08	0.38
葛飾区			1.38	12.88	0.75	0.50	0.13	1.13			
江戸川	0.18	1.73	1.82	5.45	0.55	0.09		0.36		0.09	0.36
八王子市	2.27	1.27	3.64	24.09	1.09	0.18		0.91	0.09	0.09	0.91
町田市	0.63	0.13	4.63	12.25	0.88	0.75	0.13	0.88		0.25	
西多摩	0.43	0.14	0.43	3.86	0.29	0.14					
南多摩	1.11	0.33	2.00	8.22	1.22			0.67		0.11	0.33
多摩立川	0.93		2.07	3.36	0.43	0.50	0.07	0.21			0.07
多摩府中	0.58	0.53	1.58	9.16	1.16	0.11	0.16	0.63			0.05
多摩小平	1.20	0.93	2.27	6.87	0.47	0.27	0.13	0.67		0.07	0.13
島しょ											
東京都	0.82	0.50	1.68	8.85	0.97	0.25	0.09	0.56	0.01	0.03	0.15

定点種別	小児科		インフルエンザ	眼科		基幹					
	川崎病	不明発しん症	インフルエンザ	急性出血性結膜炎	流行性角結膜炎	細菌性髄膜炎	無菌性髄膜炎	マイコプラズマ肺炎	クラミジア肺炎	感染性胃腸炎 (ロタウイルス)	インフルエンザ入院
千代田								2.50			
中央区											
みなと	0.50										
新宿区								1.00			
文京	0.25										
台東			0.29								
墨田区		0.20	1.00		1.00		1.00				
江東区			0.07								
品川区		0.13	0.17								
目黒区											
大田区		0.31	0.45								
世田谷		0.25	0.20			1.00					
渋谷区					2.00			1.00			
中野区			0.09								
杉並											
池袋					2.00						2.00
北区			0.55								
荒川区			0.29		1.00						
板橋区			0.44					1.00			
練馬区			0.05		0.50						
足立			0.15		1.00						
葛飾区		0.25						1.00		1.00	
江戸川			0.06		0.50						
八王子市		0.18			0.50						
町田市		0.13	0.08								
西多摩			0.38					2.00			
南多摩			0.07								
多摩立川			0.38								
多摩府中			1.52					0.33			0.33
多摩小平		0.13	0.57				0.50				0.50
島しょ											
東京都	0.02	0.07	0.30		0.30	0.08	0.08	0.52		0.04	0.16

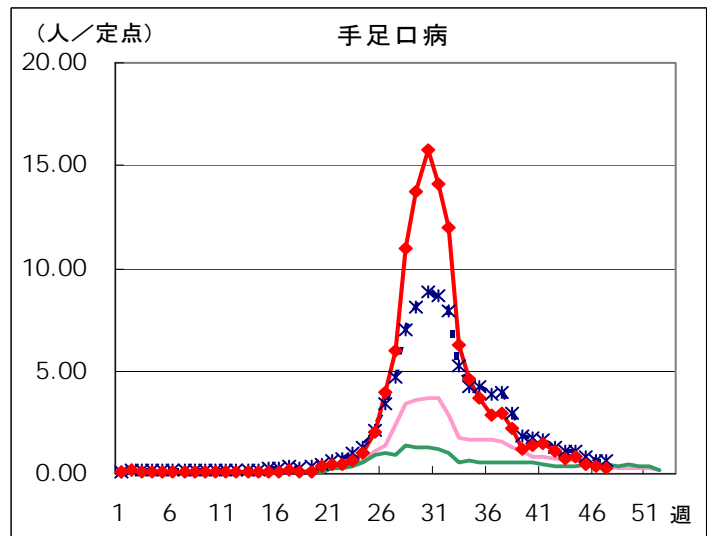
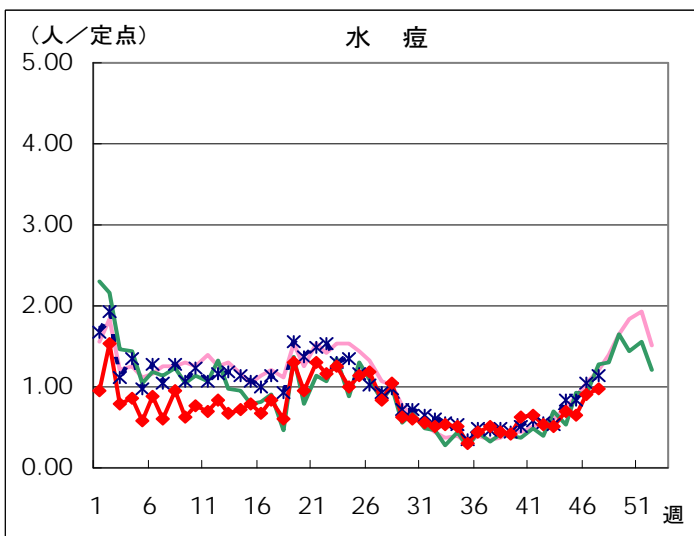
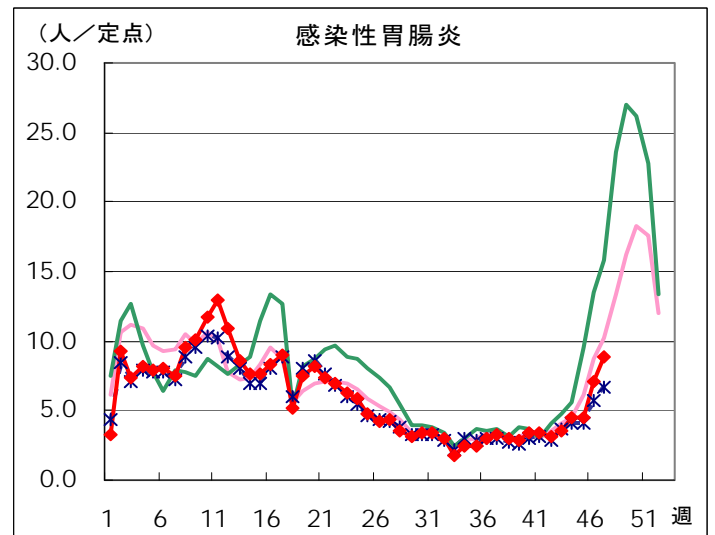
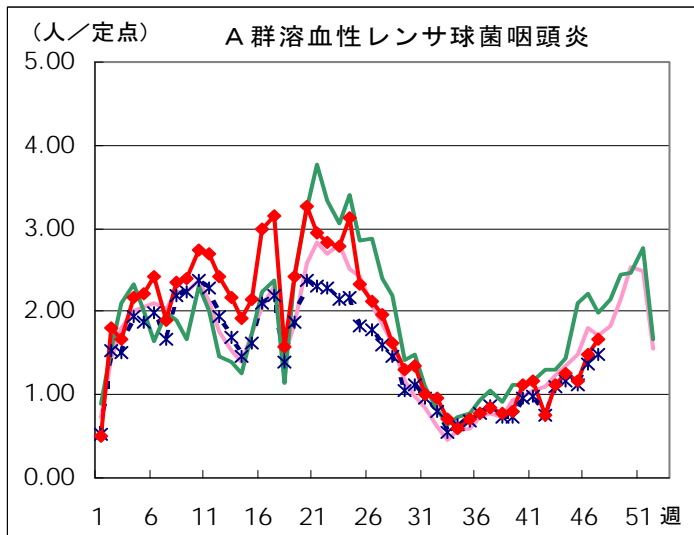
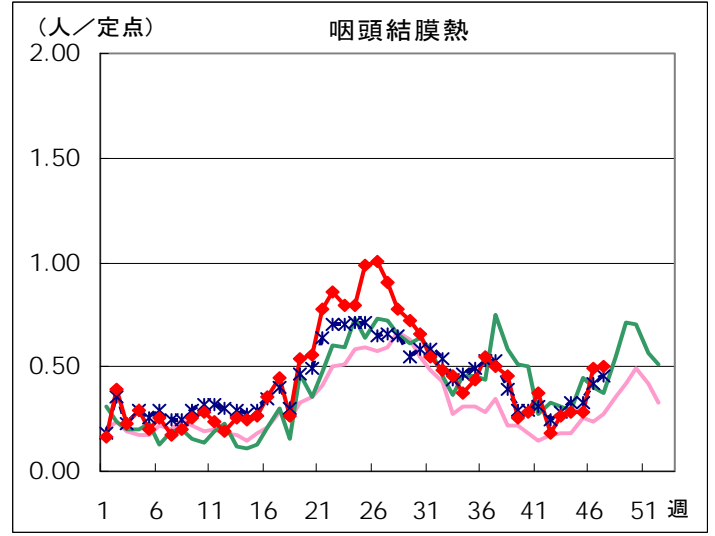
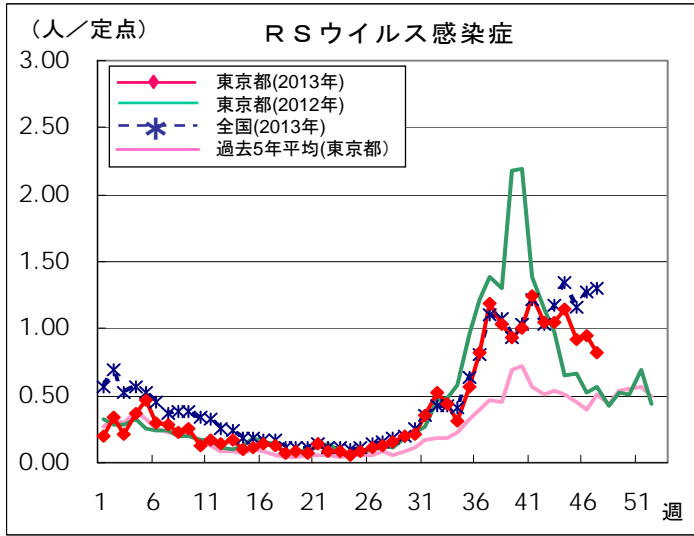
定点把握対象疾患 報告数【保健所別】 2013年47週

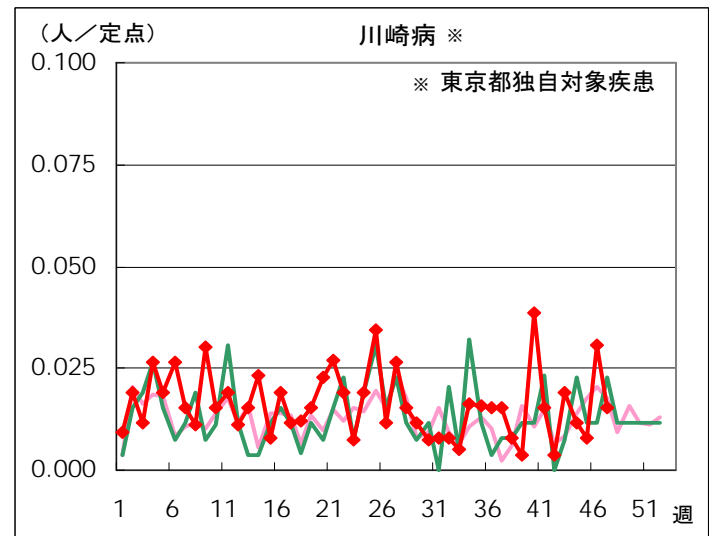
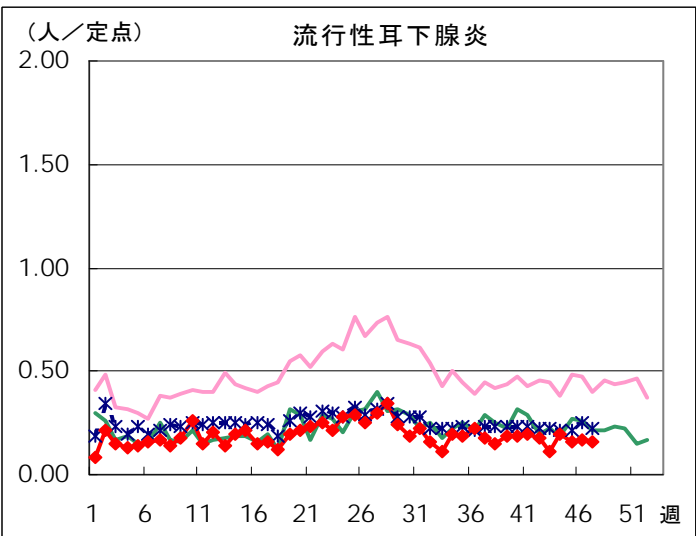
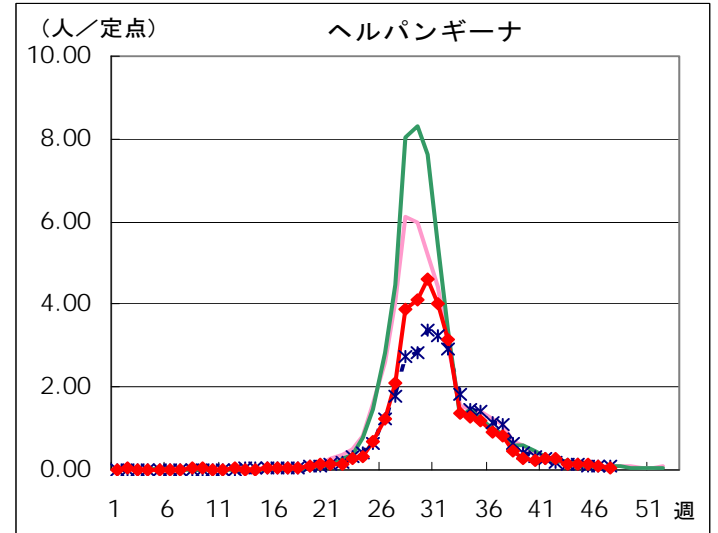
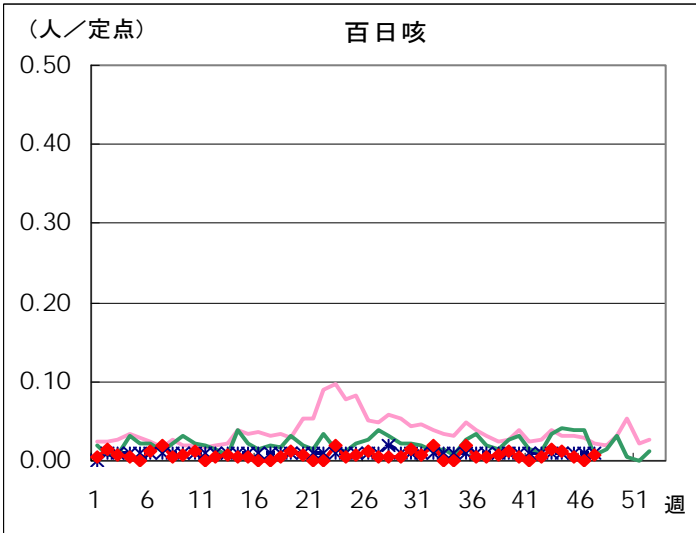
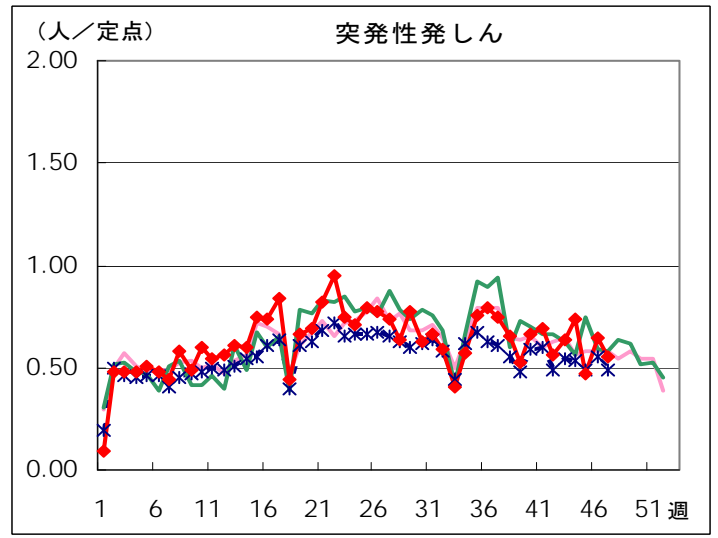
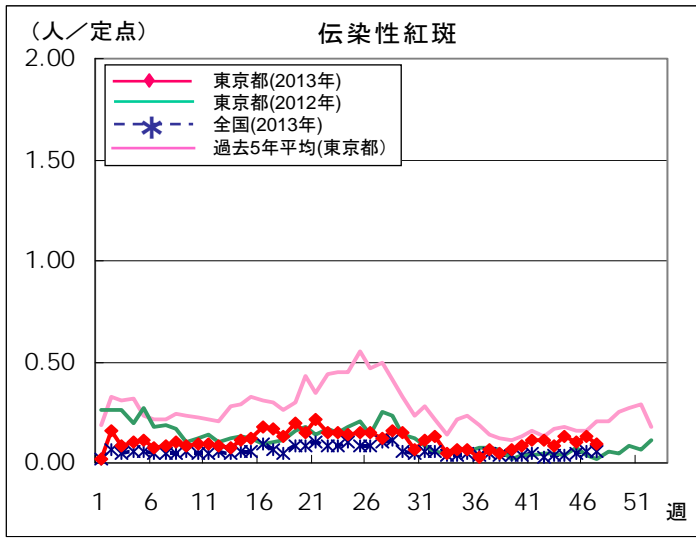
定点種別	小児科										
	RSウイルス 感染症	咽頭結膜熱	A群溶血性 レンサ球菌 咽頭炎	感染性 胃腸炎	水痘	手足口病	伝染性 紅斑	突発性 発しん	百日咳	ヘルパン ギーナ	流行性 耳下腺炎
千代田	4		1	7				3			
中央区	1	1	2	22	1			1			
みなと	11	6	2	50	12	1	3	5			
新宿区	15	7	4	43	1			4			
文京	3	1	7	18	3		1	3			1
台東	3		8	33	32	2		2			
墨田区	9		3	15	3	1		2			
江東区	7	3	28	169	9	5		6		2	3
品川区	6	1	9	77	3	5		6			
目黒区	1	2	3	14	1	1		1			
大田区	14	18	22	126	12	3	3	5			3
世田谷	16	11	34	132	15	2	4	11			
渋谷区	1	4	2	18	1			2			
中野区	1	1	6	46	27	3		1			1
杉並	4	2	6	60	7	3		3			
池袋	6			17	1	1		3			1
北区			8	91	6	1		3			1
荒川区	2	3	9	62	2	3	3	3			1
板橋区		1	26	67	23	1		4			2
練馬区	12	2	21	127	9	5		7	1		1
足立	10	5	11	146	5		2	8		1	5
葛飾区			11	103	6	4	1	9			
江戸川	2	19	20	60	6	1		4		1	4
八王子市	25	14	40	265	12	2		10	1	1	10
町田市	5	1	37	98	7	6	1	7		2	
西多摩	3	1	3	27	2	1					
南多摩	10	3	18	74	11			6		1	3
多摩立川	13		29	47	6	7	1	3			1
多摩府中	11	10	30	174	22	2	3	12			1
多摩小平	18	14	34	103	7	4	2	10		1	2
島しょ											
東京都合計	213	130	434	2,291	252	64	24	144	2	9	40

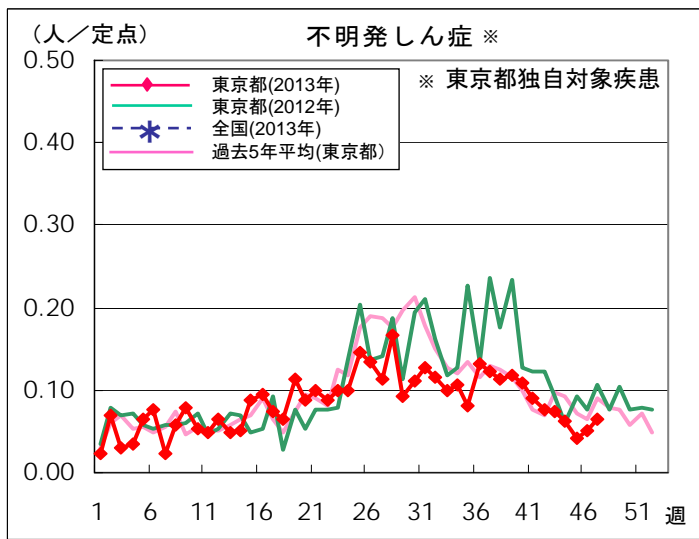
定点種別	小児科		インフルエンザ	眼科		基幹					
	川崎病	不明発しん症	インフルエンザ	急性出血性結膜炎	流行性角結膜炎	細菌性髄膜炎	無菌性髄膜炎	マイコプラズマ肺炎	クラミジア肺炎	感染性胃腸炎 (ロタウイルス)	インフルエンザ入院
千代田								5			
中央区											
みなと	3										
新宿区								2			
文京	1										
台東			2								
墨田区		1	8		1		1				
江東区			1								
品川区		1	2								
目黒区											
大田区		4	9								
世田谷		4	5			2					
渋谷区					2			1			
中野区			1								
杉並											
池袋					2						2
北区			6								
荒川区			2		1						
板橋区			7					1			
練馬区			1		1						
足立			3		2						
葛飾区		2						1		1	
江戸川			1		1						
八王子市		2			1						
町田市		1	1								
西多摩			5					2			
南多摩			1								
多摩立川			8								
多摩府中			47					1			1
多摩小平		2	13				1				1
島しょ											
東京都合計	4	17	123		11	2	2	13		1	4

定点把握対象疾患 週別報告数(2013年47週 現在)

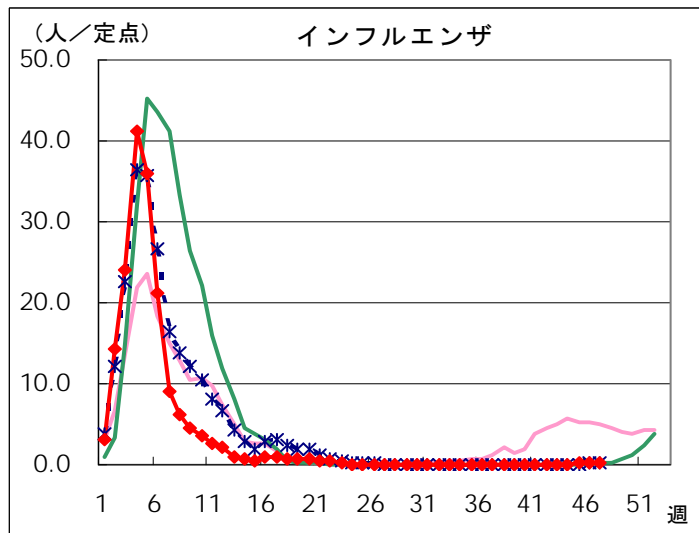
◆ 小児科定点



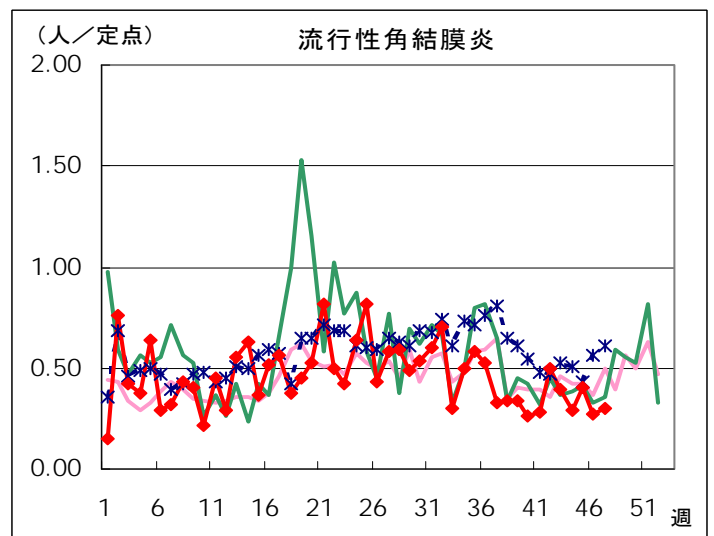
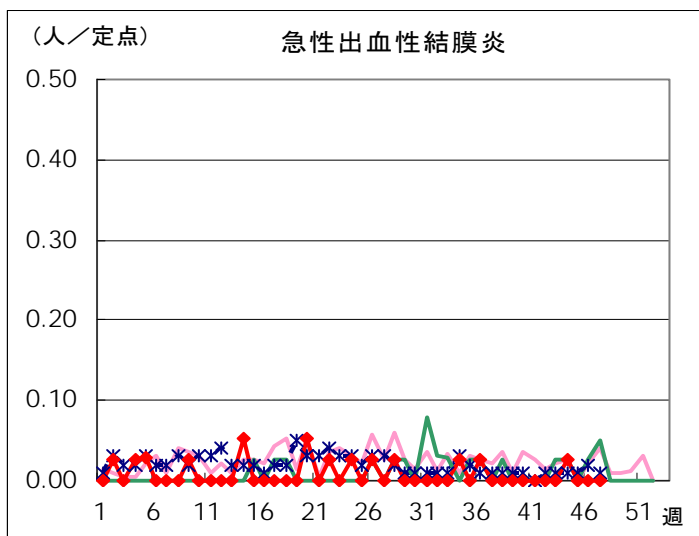




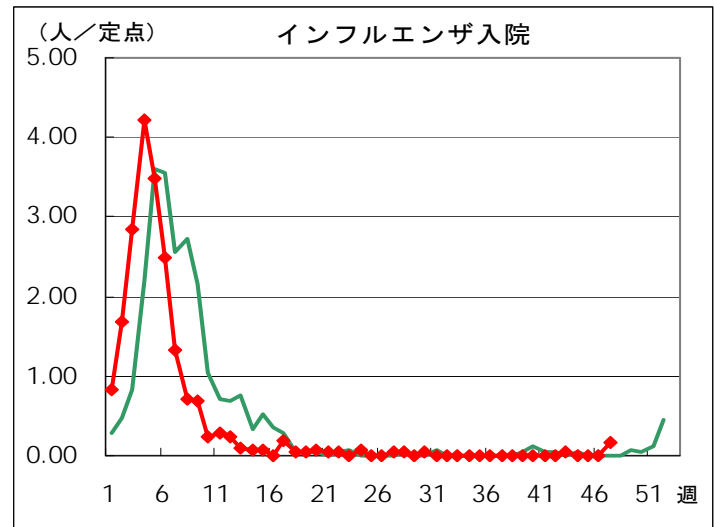
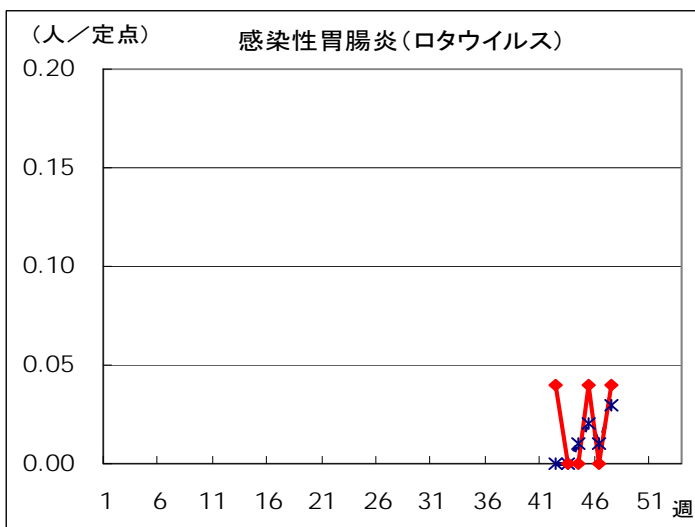
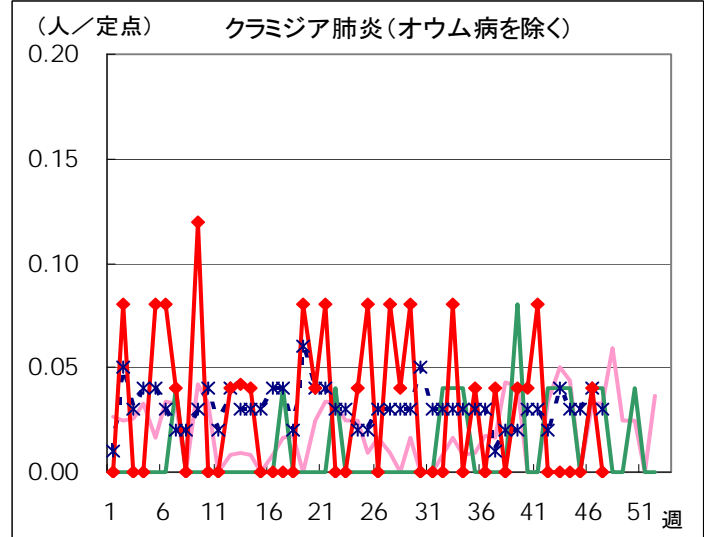
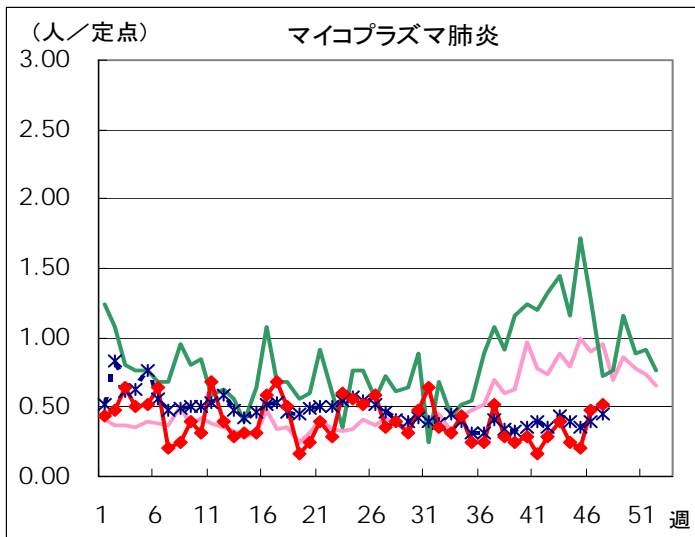
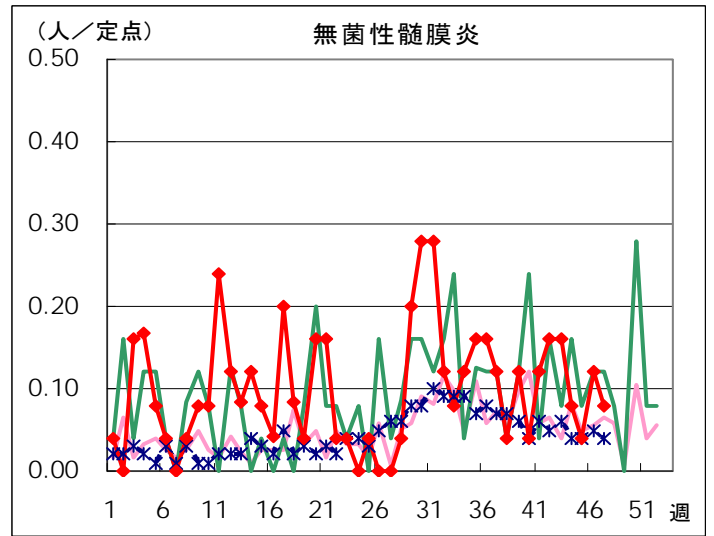
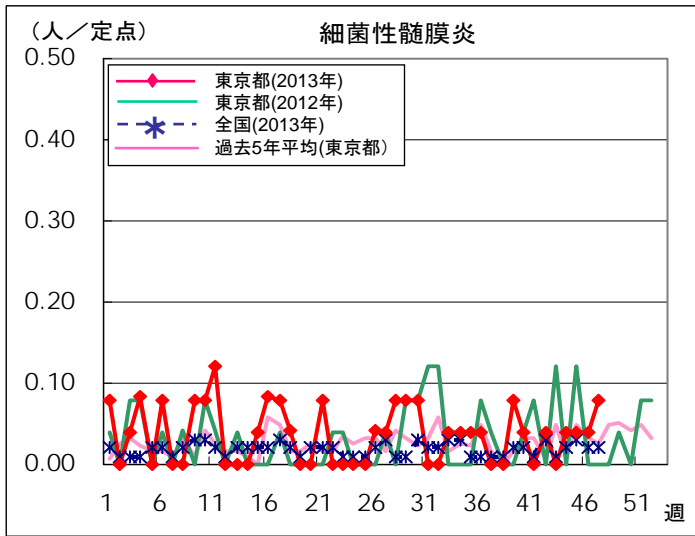
◆ インフルエンザ定点



◆ 眼科定点



◆ 基幹定点



定点(病原体)医療機関から搬入された検体の検査情報

◇病原体検出状況(インフルエンザウイルスを除く)

検体採取日	臨床診断名	患者年齢	検査試料	検出病原体	検査法
11/11	ウイルス性髄膜炎	1M	髄液 咽頭拭い液	コクサッキーウイルス B群3型	遺伝子
11/13	気管支炎	4M	鼻汁	ライノウイルス	
11/11	急性気管支炎	5M	鼻汁	RSウイルス	
11/5	不明発しん症	9M	咽頭拭い液	風しんウイルス	
11/11	不明発しん症	10M	咽頭拭い液	風しんウイルス	
11/6	川崎病 急性咽頭炎	1	咽頭拭い液	EBウイルス アデノウイルス	
11/11	咽頭結膜熱	1	咽頭拭い液	アデノウイルス エンテロウイルス	
11/11	急性咽頭炎	1	咽頭拭い液	RSウイルス	
11/11	急性胃腸炎	1	糞便	ノロウイルスG II	
11/14	上気道炎	1	鼻汁	RSウイルス	
11/13	突発性発しん	1	咽頭拭い液	ヒトヘルペスウイルス 6型	
11/14	突発性発しん	1	咽頭拭い液	風しんウイルス ヒトヘルペスウイルス 6型	
11/5	不明発しん症	1	咽頭拭い液	ヒトヘルペスウイルス 6型	
11/7	咽頭結膜熱	3	咽頭拭い液	アデノウイルス	
11/5	手足口病	3	咽頭拭い液	エンテロウイルス 71型	
11/11	咽頭結膜熱	5	咽頭拭い液	アデノウイルス ライノウイルス	
11/11	感染性胃腸炎	5	直腸拭い液	ノロウイルスG II	
11/14	気管支炎	5	咽頭拭い液	ライノウイルス インフルエンザウイルス AH3型	
11/5	ヘルパンギーナ	5	咽頭拭い液	コクサッキーウイルス A群6型	
11/12	不明発しん症	10	咽頭拭い液	風しんウイルス	
11/9	髄膜炎	15	髄液	エンテロウイルス	

◇遺伝子検査法によるインフルエンザウイルスの亜型別検出件数

検出件数	AH1pdm09*型	AH1型	AH3型	B型
46週			2	
2013-2014年 シーズン累計**			4	

* 2011年4月1日から新型インフルエンザ(AH1N1pdm)が季節性インフルエンザに移行されたため、表記を AH1pdm09 とします。

** 2013-2014シーズンの開始は第36週(2013年9月2日～)

病原体検査情報【検出病原体別・週別】

検出病原体		2013年							
		39週	40週	41週	42週	43週	44週	45週	46週
ウイルス	アデノウイルス	1		1	1	1			4
	ライノウイルス	5	7	9	2	2	3	5	3
	ポリオウイルス								
	コクサッキーウイルスA群		7	2	2	1			1
	コクサッキーウイルスB群				1		2		2
	エコーウイルス	3		3			2		
	エンテロウイルス71			3		2		1	1
	その他のエンテロウイルス		1	1	2		4	2	2
	単純ヘルペスウイルス		1	2		1			
	水痘・帯状疱疹ウイルス	1				1		2	
	ヘルペスウイルス6/7	2	1	7	1	1		9	3
	EBウイルス		2	1		1	1	1	1
	サイトメガロウイルス	1			1			1	
	ムンプスウイルス		1						
	麻疹ウイルス								
	風疹ウイルス		1			1	1		4
	パルボウイルスB19					1			
	RSウイルス	3	4	4	2	3	3	2	3
	ノロウイルス					1		1	2
	ロタウイルス								
	インフルエンザウイルスAH1								
	インフルエンザウイルスAH3						1	1	2
	インフルエンザウイルスB								
	インフルエンザウイルスAH1pdm09								
	デングウイルス(抗体を含む)	1							
	その他のウイルス	2	1		1				
細菌	カンピロバクター								
	サルモネラ								
	腸管出血性大腸菌								
	その他の腸管系病原菌								
	溶血性レンサ球菌								
	百日咳								
	マイコプラズマ								
	その他の細菌								
その他の病原体									

病原体検査情報【検出病原体別・臨床診断名別】

2013年39週～2013年46週

臨床診断名 検出病原体		インフル エンザ	上 気 道 炎	下 気 道 炎	感 染 性 胃 腸 炎	無 菌 性 髄 膜 炎	咽 頭 結 膜 熱	A 群 溶 連 菌 咽 頭 炎	流 行 性 角 結 膜 炎	へ ル パ ン ギ ー ナ	手 足 口 病	伝 染 性 紅 斑	不 明 発 し ん 症	流 行 性 耳 下 腺 炎	水 痘	麻 し ん	風 し ん	そ の 他	
搬入検体数		4	26	50	16	34	6		1	7	12	1	30	8	5		1	53	
ウ イ ル ス	アデノウイルス		2	1			4		1										
	ライノウイルス		3	14	1		2			1			6	2	2		1	4	
	ポリオウイルス																		
	コクサッキーウイルスA群		3		1					3	5							1	
	コクサッキーウイルスB群			1		3												1	
	エコーウイルス		1			1					1		3					2	
	エンテロウイルス71									2	4							1	
	その他のエンテロウイルス		1	4	1	1	1						3					1	
	単純ヘルペスウイルス		1			1				2									
	水痘・帯状疱疹しんウイルス														4				
	ヘルペスウイルス6/7		2			1					2		9					10	
	EBウイルス		1							1				2				3	
	サイトメガロウイルス													2				1	
	ムンプスウイルス					1													
	麻疹ウイルス																		
	風しんウイルス										1		5					1	
	パルボウイルスB19												1						
	RSウイルス		6	18															
	ノロウイルス					3													1
	ロタウイルス																		
インフルエンザウイルスAH1																			
インフルエンザウイルスAH3	3		1																
インフルエンザウイルスB																			
インフルエンザウイルスAH1pdm09																			
デングウイルス(抗体を含む)																		1	
その他のウイルス		1	2	1															
細 菌	カンピロバクター																		
	サルモネラ																		
	腸管出血性大腸菌																		
	その他の腸管系病原菌																		
	溶血性レンサ球菌																		
	百日咳																		
	マイコプラズマ																		
	その他の細菌																		
その他の病原体																			