

INFECTIOUS DISEASES WEEKLY REPORT

TOKYO IDWR

東京都感染症情報センター

# 東京都感染症週報

2013年第48週  
(11月25日～12月1日)

\* 2013年12月4日現在の情報により作成しています。  
最新のデータは「Web版感染症発生動向」をご覧ください。  
<http://survey.tokyo-eiken.go.jp/>

平成25(2013)年12月5日発行

編集・発行

東京都健康安全研究センター  
健康危機管理情報課

電話：03-3363-3213(直通)  
FAX：03-5332-7365  
e-mail：idsc@tokyo-eiken.go.jp

## 全数把握対象疾患 報告数（一類～四類） 2013年48週

分類	対象疾患	東京都(保健所受理週)					全国(診断週)	
		45週	46週	47週	48週	年累計	48週	年累計
一類	エボラ出血熱							
	クリミア・コンゴ出血熱							
	痘そう							
	南米出血熱							
	ペスト							
	マールブルグ病							
	ラッサ熱							
二類	急性灰白髄炎							1
	結核	69	90	77	85	3,728	382	24,441
	ジフテリア							
	重症急性呼吸器症候群 *1							
	鳥インフルエンザ(H5N1)							
指定	鳥インフルエンザ(H7N9) *2							
三類	コレラ						1	4
	細菌性赤痢	1				30	1	132
	腸管出血性大腸菌感染症	3	9	4	2	376	32	3,790
	腸チフス				1	21	1	64
	パラチフス			1		19		46
四類	E型肝炎	1		1		30	1	110
	ウエストナイル熱							
	A型肝炎			1		19	2	119
	エキノкокクス症						1	17
	黄熱							
	オウム病					2		8
	オムスク出血熱							
	回帰熱							1
	キャサヌル森林病							
	Q熱					3		5
	狂犬病							
	コクシジオイデス症				1	4		4
	サル痘							
	重症熱性血小板減少症候群 *3						1	43
	腎症候性出血熱							
	西部ウマ脳炎							
	ダニ媒介脳炎							
	炭疽							
	チクングニア熱				1	4		13
	つつが虫病		1	1	1	9	20	254
	デング熱	1			1	63	6	232
東部ウマ脳炎								
鳥インフルエンザ(H5N1及びH7N9を除く)								
ニパウイルス感染症								
日本紅斑熱						6	161	
日本脳炎							8	

分類	対象疾患	東京都(保健所受理週)					全国(診断週)	
		45週	46週	47週	48週	年累計	48週	年累計
四 類	ハンタウイルス肺症候群							
	Bウイルス病							
	鼻疽							
	ブルセラ症							2
	ベネズエラウマ脳炎							
	ヘンドラウイルス感染症							
	発しんチフス							
	ボツリヌス症							
	マラリア	2			2	11	1	46
	野兎病							
	ライム病					7	1	19
	リッサウイルス感染症							
	リフトバレー熱							
	類鼻疽					1		4
	レジオネラ症	2	1		2	76	18	1,050
	レプトスピラ症	1				5		27
	ロッキー山紅斑熱							
2013/12/4集計								

\*1 病原体がコロナウイルス属SARSコロナウイルスであるものに限る。

\*2 2013年5月6日より新たに追加指定された。

\*3 病原体がフレボウイルス属SFTSウイルスであるものに限る。2013年3月4日より新たに追加指定された。

### (全数把握対象疾患のコメント・一類～四類)

#### 〈二類感染症〉

**結核 85件** 肺結核 45件、その他の結核 9件、肺結核及びその他の結核 1件、無症状病原体保有者 27件、疑似症 3件、年齢は10歳未満 4件(うち5歳未満 1件)、10代 3件、20代 11件、30代 10件、40代 10件、50代 5件、60代 9件、70代 16件、80代 13件、90歳以上 4件、推定感染地は国内 80件、ベトナム 2件、ミャンマー 1件、レバノン 1件、中国 1件であった。

#### 〈三類感染症〉

**腸管出血性大腸菌感染症 2件** 患者 1件、無症状病原体保有者 1件、血清型・毒素型はO157 VT1 1件、O157 VT2 1件、年齢は10代 1件、50代 1件、推定感染地は国内 2件、推定感染経路は経口感染 1件(焼肉店での喫食)、その他(不明) 1件であった。

**腸チフス 1件** 患者、年齢は20代、推定感染地は国内、推定感染経路はその他(不明)であった。

#### 〈四類感染症〉

**コクシジオイデス症 1件** 患者、年齢は20代、推定感染地は米国、推定感染経路は塵埃感染であった。職業はパイロット、海外研修先で曝露を受けている。これで平成25年に入って、一連のパイロット感染事例は、計 4 事例となった。

**チクングニア熱 1件** 患者、年齢は20代、推定感染地はインドネシアであった。

**つつが虫病 1件** 患者、年齢は5歳未満、推定感染地は国内であった。

**デング熱 1件** 患者、年齢は40代、推定感染地はタイであった。

**マラリア 2件** 患者 2件、年齢は40代 2件、病型は熱帯熱 2件、推定感染地はウガンダ 1件、ベナン 1件であった。

**レジオネラ症 2件** 肺炎型 2件、年齢は70代 1件、80代 1件、推定感染地は国内 2件、推定感染経路は水系感染 2件(銭湯又はゴルフ場の浴室 1件、日帰り温泉施設 1件)であった。

## 全数把握対象疾患 報告数（五類） 2013年48週

分類	対象疾患	東京都(保健所受理週)					全国(診断週)	
		45週	46週	47週	48週	年累計	48週	年累計
五 類 ( 全 数 届 出 )	アメーバ赤痢	6	3	3	2	170	14	962
	ウイルス性肝炎（A型・E型を除く）	3	1		2	68	3	260
	急性脳炎 *1	1		1	1	44	7	327
	クリプトスポリジウム症					7		18
	クロイツフェルト・ヤコブ病	1	1		1	18		190
	劇症型溶血性レンサ球菌感染症	2	1	1		33	4	191
	後天性免疫不全症候群	7	6	9	10	435	22	1,397
	ジアルジア症	1				21	1	78
	侵襲性インフルエンザ菌感染症 *2			1		10	2	95
	侵襲性髄膜炎菌感染症 *2					10		19
	侵襲性肺炎球菌感染症 *2	3	1	1	3	88	20	802
	髄膜炎菌性髄膜炎 *3	/	/	/	/			2
	先天性風しん症候群			1		12	1	26
	梅毒	6	11	3	12	393	21	1,123
	破傷風					4	1	121
	バンコマイシン耐性黄色ブドウ球菌感染症							
	バンコマイシン耐性腸球菌感染症					7		48
	風しん	5	1	6	4	3,427	7	14,291
麻しん	2		1	1	65	1	215	
2013/12/4集計								

\*1 ウエストナイル脳炎、西部ウマ脳炎、ダニ媒介脳炎、東部ウマ脳炎、日本脳炎、ベネズエラウマ脳炎及びリフトバレー熱を除く。

\*2 2013年4月1日より新たに追加指定された。

\*3 2013年4月1日より指定が解除された。

### （全数把握対象疾患のコメント・五類）

#### 〈五類感染症〉

**アメーバ赤痢 2件** 腸管 2件、年齢は40代 1件、70代 1件、推定感染地は国内 2件、推定感染経路は異性間性的接触 1件、その他(不明) 1件であった。

**ウイルス性肝炎 2件** B型 2件、年齢は30代 1件、40代 1件、推定感染地は国内 2件、推定感染経路は性的接触 2件(同性間 1件、両性間 1件)であった。

**急性脳炎 1件** 病原体不明、年齢は20代、推定感染地は国内、推定感染経路はその他(不明)であった。

**クロイツフェルト・ヤコブ病 1件** 古典型CJD、年齢は60代であった。

**後天性免疫不全症候群 10件** 無症候キャリア 10件、無症候キャリアの年齢は20代 3件、30代 5件、40代 1件、60代 1件、推定感染地は国内 8件、シンガポール 1件、不明 1件、推定感染経路は性的接触 9件(同性間 6件、異性間 1件、性別不明 2件)、不明 1件であった。

**侵襲性肺炎球菌感染症 3件** 血清型は未実施 3件、年齢は10歳未満 1件、70代 1件、90歳以上 1件、推定感染地は国内 3件、推定感染経路は飛沫・飛沫核感染 1件、その他(不明) 2件、肺炎球菌ワクチン接種歴は接種なし 3件であった。

**梅毒 12件** 早期顕症梅毒Ⅰ期 4件、早期顕症梅毒Ⅱ期 2件、無症候梅毒 6件、年齢は20代 1件、30代 2件、40代 5件、50代 2件、70代 1件、90歳以上 1件、推定感染地は国内 11件、国内又は中国 1件、推定感染経路は性的接触 11件(同性間 6件、異性間 5件)、その他(不明) 1件であった。

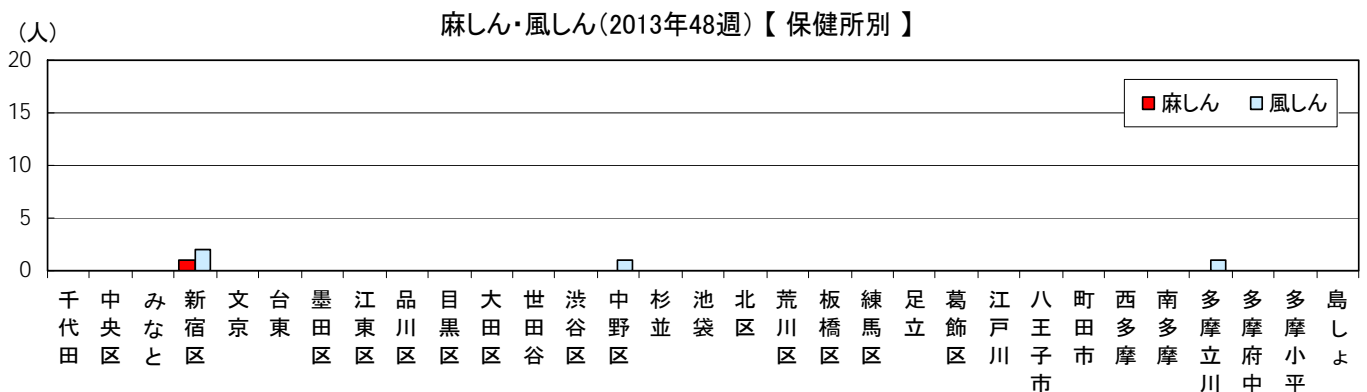
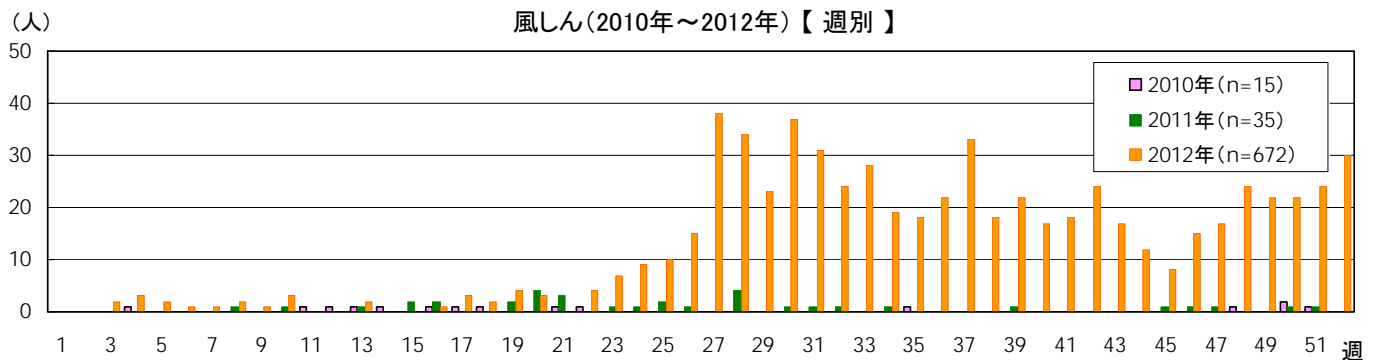
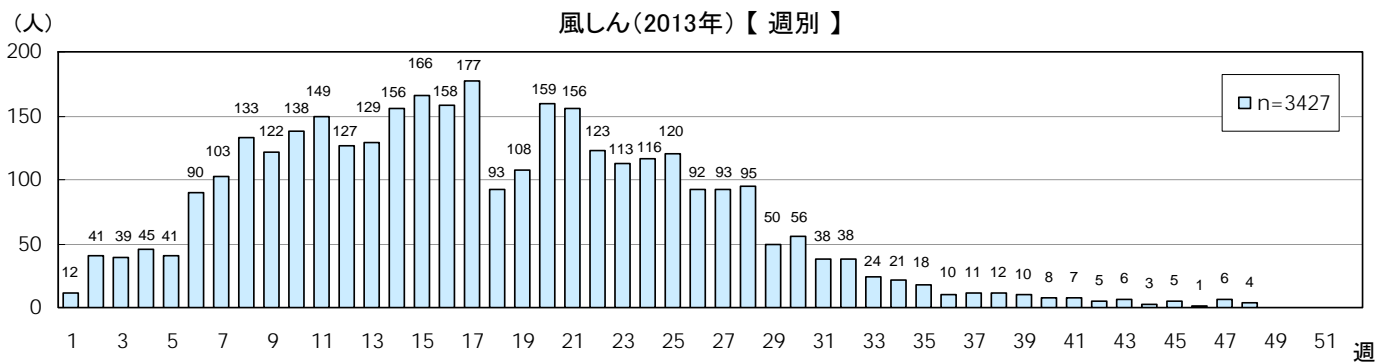
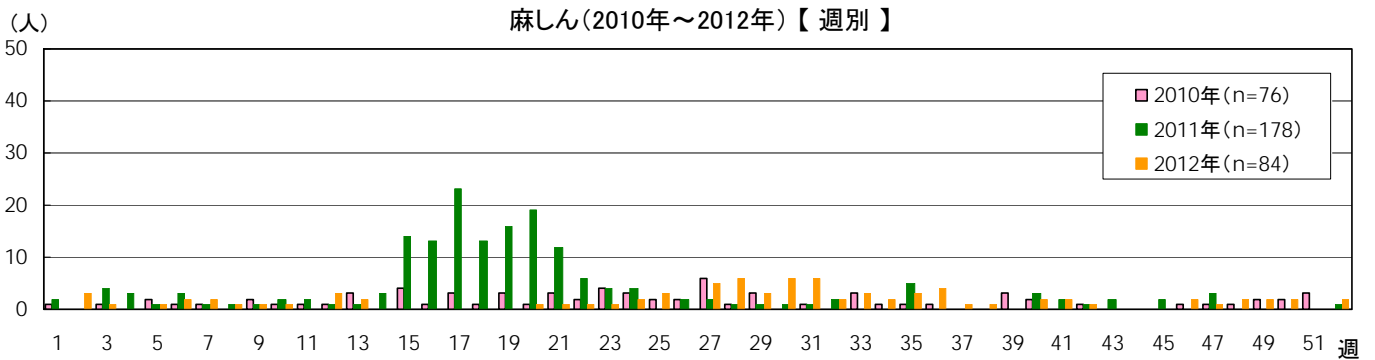
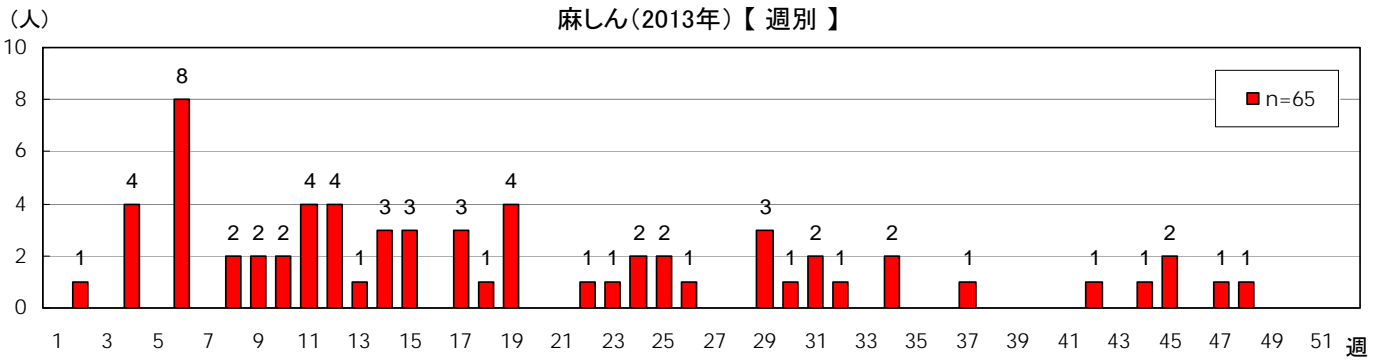
**風しん 4件** 検査診断例 4件、年齢は5歳未満 1件、20代 1件、30代 1件、40代 1件、推定感染地は国内 4件、推定感染経路は飛沫・飛沫核感染 3件、その他(不明) 1件、風しん含有ワクチン接種歴は接種なし 3件、不明 1件であった。

**麻しん 1件** 検査診断例、年齢は20代、推定感染地は国内、推定感染経路はその他(不明)、麻しん含有ワクチン接種歴は不明であった。

※ 第46週該当分として〔五類〕ウイルス性肝炎 1件の追加報告があった。

※ 第47週該当分として〔五類〕麻しん 1件の追加報告があった。

# 全数把握対象疾患(麻しん・風しん)報告数(週別・保健所別)



## 定点把握対象疾患 報告数 2013年48週

定点種別	対象疾患	2013年					報告医療機関数	定点医療機関数
		45週	46週	47週	48週	定点当たり		
小児科	RSウイルス感染症	236	245	213	245	0.94	261	264
	咽頭結膜熱	74	128	130	172	0.66		
	A群溶血性レンサ球菌咽頭炎	303	386	434	536	2.05		
	感染性胃腸炎	1,169	1,840	2,297	3,946	15.12		
	水痘	171	235	252	351	1.34		
	手足口病	125	95	64	65	0.25		
	伝染性紅斑	27	34	24	44	0.17		
	突発性発しん	122	168	144	153	0.59		
	百日咳	1		2	1	0.00		
	ヘルパンギーナ	33	23	9	20	0.08		
	流行性耳下腺炎	40	44	40	40	0.15		
	川崎病(注1)	2	8	4	5	0.02		
	不明発しん症(注1)	11	13	17	16	0.06		
インフルエンザ	インフルエンザ(注2)	54	52	124	173	0.42	415	419
眼科	急性出血性結膜炎				1	0.03	38	39
	流行性角結膜炎	15	10	11	12	0.32		
基幹	細菌性髄膜炎(注3)	1	1	2	2	0.08	25	25
	無菌性髄膜炎	1	3	2	1	0.04		
	マイコプラズマ肺炎	5	12	13	9	0.36		
	クラミジア肺炎(オウム病を除く)		1					
	感染性胃腸炎(ロタウイルス)(注4)	1		1	3	0.12		
	インフルエンザ入院			4	1	0.04		

2013/12/4集計

(注1) 不明発しん症、川崎病 は東京都が独自に指定する疾患である。

(注2) 鳥インフルエンザを除く。

(注3) インフルエンザ菌、髄膜炎菌、肺炎球菌を原因として同定された場合を除く。

(注4) 病原体がロタウイルスであるものに限る。2013年42週より開始

### ( 今週の注目される定点把握対象疾患 )

- ・RSウイルス感染症と咽頭結膜熱の定点当たりの報告数は増加し、過去5年平均と比較して高い値で推移している。
- ・感染性胃腸炎の定点当たりの報告数は増加し、15を超え、先週から急増した。
- ・A群溶血性レンサ球菌咽頭炎、水痘、インフルエンザ、感染性胃腸炎(ロタウイルス)の定点当たりの報告数は、増加した。

### ( 定点医療機関からのコメント )

#### みなと

- ・ノロウイルス 3名

#### 墨田区

- ・感染性胃腸炎が、小学校・保育園等で流行し始めました。

#### 世田谷

- ・アデノウイルス迅速検査キット陽性 1名
- ・マイコプラズマ気管支炎 1名
- ・マイコプラズマ(8歳児、10歳児、12歳児) 各1名
- ・ロタウイルス腸炎(3歳児) 1名。感染性胃腸炎が急増中。

#### 池袋

- ・RSウイルス感染症再び流行。ロタウイルス腸炎、ノロウイルス腸炎 各1名。水痘は1保育園での流行。

#### 北区

- ・感染性胃腸炎が急増、症状は軽いものが多い。

#### 葛飾区

- ・ロタウイルスワクチン未接種2名の白色下痢より、アデノウイルス(6か月児)、エンテロウイルス(エコー25)及びサポウイルス(1歳児)
- ・ロタウイルス胃腸炎(7か月児) 1名
- ・アデノウイルス扁桃炎(5歳児) 1名

#### 練馬区

- ・インフルエンザB型 区内小学校1学年で学年閉鎖

#### 足立

- ・アデノウイルス(2歳児)、ノロウイルス(1歳児) 各1名

※19保健所管内の定点医療機関からインフルエンザコメント多数あり。

#### 荒川区

- ・感染性胃腸炎が急増、うちノロウイルス迅速検査キット陽性 3名。残りは他のウイルスで、軽症と思われます。
- ・アデノウイルス咽頭炎 4名。病原性大腸菌 O1 3例。O8、O25 各1例。カンピロバクター 2例。サルモネラO4、O9 各1例

#### 八王子市

- ・アデノウイルスによる胃腸炎(3か月児) 1名、咽頭炎(8か月児、1歳児、4歳児) 各1名
- ・アデノウイルス(4歳児) 2名、7歳児 1名
- ・アデノウイルスによる胃腸炎(3歳児)と咽頭炎(11歳児)、ノロウイルス胃腸炎(2歳児)、サルモネラ腸炎(7歳児) 各1名

#### 南多摩

- ・インフルエンザA型 2名。近隣の幼稚園でインフルエンザによる学級閉鎖あり
- ・一旦減少した感染性胃腸炎が再び増加傾向

#### 多摩府中

- ・ノロウイルス胃腸炎 1名

#### 多摩小平

- ・マイコプラズマ肺炎 1名
- ・病原性大腸菌 3名、アデノウイルス腸炎 2名、ノロウイルス腸炎 7名
- ・胃腸炎はロタウイルスが検出されています。

## 定点把握対象疾患 報告数【年齢階級別】 2013年48週

定点種別	小児科										
	RSウイルス感染症	咽頭結膜熱	A群溶血性レンサ球菌咽頭炎	感染性胃腸炎	水痘	手足口病	伝染性紅斑	突発性発しん	百日咳	ヘルパンギーナ	流行性耳下腺炎
～5か月	42	1		18	3	1		3		1	
～1歳	51	9	1	209	16	1	2	58		4	
1歳	88	22	8	627	35	16		76		4	
2歳	36	12	22	407	46	8	3	12		1	1
3歳	11	17	27	349	70	11	2	3		1	6
4歳	12	30	60	405	58	12	7	1		2	10
5歳	2	31	87	334	47	5	10			1	5
6歳	2	22	70	274	28	3	9				4
7歳	1	4	65	180	16	1	2			2	3
8歳		6	59	161	12		2				4
9歳		2	51	145	7		5			1	1
10～14歳		1	68	305	12	3	2				5
15～19歳		1	4	73							1
20～29歳		14	14	459	1	4			1	3	
30～39歳											
40～49歳											
50～59歳											
60～69歳											
70～79歳											
80歳以上											
合計	245	172	536	3,946	351	65	44	153	1	20	40
先週比	32	42	102	1,649	99	1	20	9	-1	11	

注:小児科定点把握対象疾患の「20～29歳」は「20歳以上」と読み替える。  
眼科定点把握対象疾患のうち、「70～79歳」は「70歳以上」と読み替える。

定点種別	小児科		インフルエンザ	眼科		基幹					
	川崎病	不明発しん症	インフルエンザ	急性出血性結膜炎	流行性角結膜炎	細菌性髄膜炎	無菌性髄膜炎	マイコプラズマ肺炎	クラミジア肺炎	感染性胃腸炎(ロタウイルス)	インフルエンザ入院
～5か月	1										
～1歳	2	2	1							2	
1歳		6	5		1			1			
2歳	1	1	2								
3歳			2		1			1		1	
4歳	1		5		1			2			
5歳		3	16					1			
6歳		1	18								
7歳		1	17								
8歳			8					1			
9歳		1	9								
10～14歳		1	33					2			
15～19歳			6					1			
20～29歳			14		2	1					
30～39歳			13	1	2		1				1
40～49歳			13		2						
50～59歳			7		1						
60～69歳			2								
70～79歳			2		2						
80歳以上						1					
合計	5	16	173	1	12	2	1	9		3	1
先週比	1	-1	49	1	1		-1	-4		2	-3

注:小児科定点把握対象疾患の「20～29歳」は「20歳以上」と読み替える。  
眼科定点把握対象疾患のうち、「70～79歳」は「70歳以上」と読み替える。

## 定点把握対象疾患 報告数【保健所別・定点当たり】 2013年48週

定点種別	小児科										
	RSウイルス感染症	咽頭結膜熱	A群溶血性レンサ球菌咽頭炎	感染性胃腸炎	水痘	手足口病	伝染性紅斑	突発性発しん	百日咳	ヘルパンギーナ	流行性耳下腺炎
千代田	0.67			6.33	0.33						
中央区		0.67	1.33	11.67	2.00	0.33		0.67			
みなと	0.83	1.33	1.33	11.50	0.33		0.17	0.83	0.17	0.50	
新宿区	1.00	0.50	0.75	8.50	0.75	0.13		0.38			
文京		0.25	0.75	9.00	1.00		0.75	0.25			
台東	1.75	0.25	0.75	20.50	5.75			1.00			0.25
墨田区	1.00		0.20	9.80	1.80			1.20			
江東区	0.78	0.33	2.56	22.78	1.44	0.44		0.89		0.11	0.33
品川区	0.38	0.50	0.88	13.25	0.88	0.13	0.50	0.25			0.13
目黒区			0.25	5.25	0.25	0.50					
大田区	1.15	0.92	1.38	21.54	1.92	0.69	0.38	1.08		0.15	
世田谷	1.31	2.38	2.88	13.81	0.75	0.06	0.31	0.56		0.19	0.13
渋谷区		0.50	0.50	10.50	0.25			0.50			0.25
中野区	0.43		0.86	9.86	1.14			0.43			
杉並	0.30	0.30	1.00	12.50	1.10	0.10	0.10	0.30			0.40
池袋	2.60	0.20	1.40	6.20	1.80		0.20	0.20			
北区			0.43	32.71	1.71			1.00			
荒川区	1.25	1.25	4.75	31.75	1.25	0.25	0.75			0.25	
板橋区		0.10	0.30	11.00	0.80	0.30		0.40			
練馬区	0.42	0.17	2.58	14.25	0.75	0.25		0.42			
足立	0.62	0.23	1.54	22.00	2.23	0.15	0.15	0.54			0.54
葛飾区	0.50	0.38	1.25	28.13	0.63	0.13		0.75			
江戸川	0.45	2.55	2.45	10.45	1.73		0.73	1.18		0.09	0.73
八王子市	2.27	1.18	4.36	24.36	1.55	0.27		0.64			0.36
町田市	1.00	0.25	4.88	23.50	1.25	1.25	0.13	0.75		0.13	0.13
西多摩	0.88	0.50	1.13	5.88	0.25	0.38				0.13	0.13
南多摩	1.22	0.22	2.22	13.56	2.22	0.11	0.33	0.56		0.56	0.22
多摩立川	1.50	0.07	1.71	7.50	1.50	0.21		0.57			0.14
多摩府中	0.81	0.67	3.14	13.95	2.00	0.10	0.05	0.62			0.14
多摩小平	2.07	1.00	4.80	13.47	0.93	0.67	0.40	0.60		0.13	
島しょ	6.00					3.00					
東京都	0.94	0.66	2.05	15.12	1.34	0.25	0.17	0.59	0.00	0.08	0.15



定点種別	小児科		インフルエンザ	眼科		基幹					
	川崎病	不明発しん症	インフルエンザ	急性出血性結膜炎	流行性角結膜炎	細菌性髄膜炎	無菌性髄膜炎	マイコプラズマ肺炎	クラミジア肺炎	感染性胃腸炎 (ロタウイルス)	インフルエンザ入院
千代田			0.25							0.50	
中央区			0.20								
みなと			0.67								
新宿区	0.13		0.27			0.50		0.50			
文京					1.00	1.00					
台東			0.57								
墨田区			1.38				1.00	1.00			
江東区			0.36								
品川区			0.25								
目黒区			0.14								
大田区		0.23	0.14								
世田谷			0.84								
渋谷区					2.00			2.00			
中野区	0.14		0.09		1.00						
杉並		0.10			2.00						
池袋			0.63		1.00						1.00
北区			0.55								
荒川区	0.25		1.14								
板橋区	0.10		0.69								
練馬区		0.08	0.30		0.50						
足立			0.20		0.50						
葛飾区		0.25	0.08	1.00				2.00		1.00	
江戸川			0.17		0.50						
八王子市	0.09	0.09	0.06		0.50			1.00			
町田市		0.75	0.08								
西多摩			0.07					1.00			
南多摩			1.50								
多摩立川			0.14							1.00	
多摩府中		0.10	0.91					0.33			
多摩小平			0.52		0.50						
島しょ											

東京都	0.02	0.06	0.42	0.03	0.32	0.08	0.04	0.36		0.12	0.04
-----	------	------	------	------	------	------	------	------	--	------	------

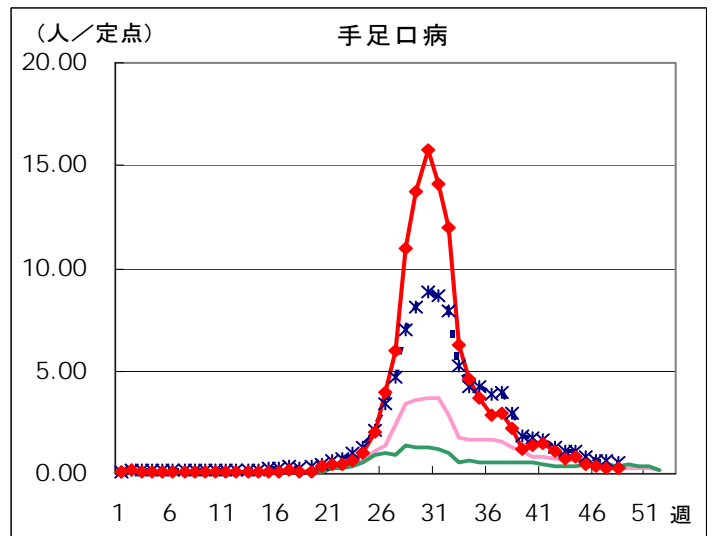
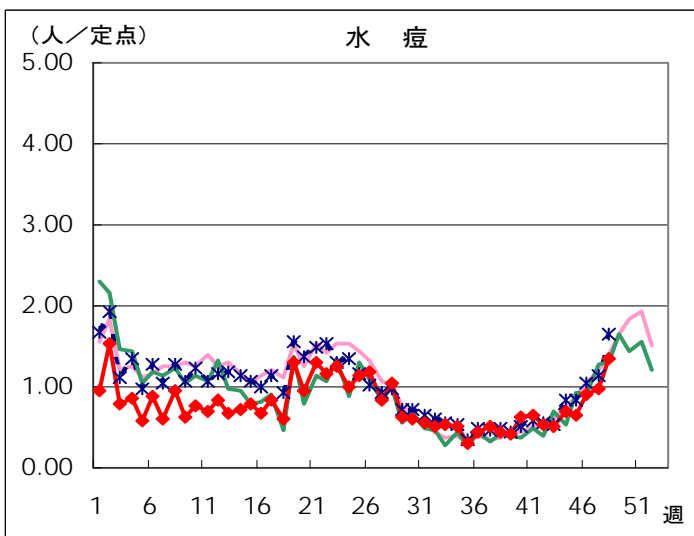
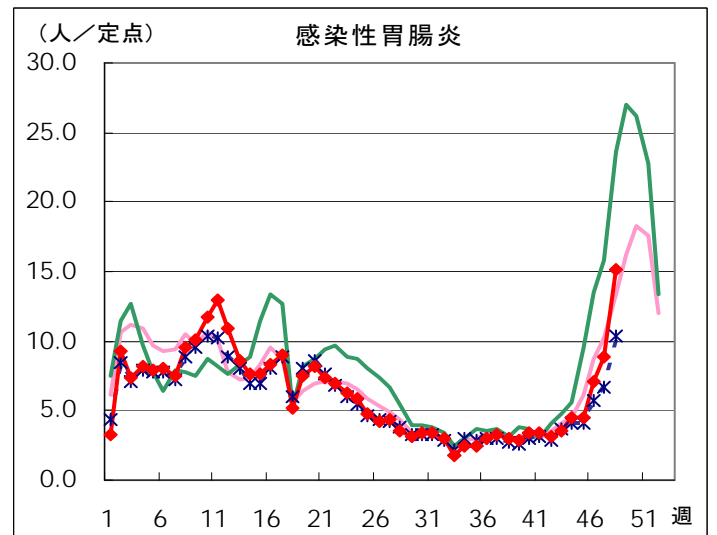
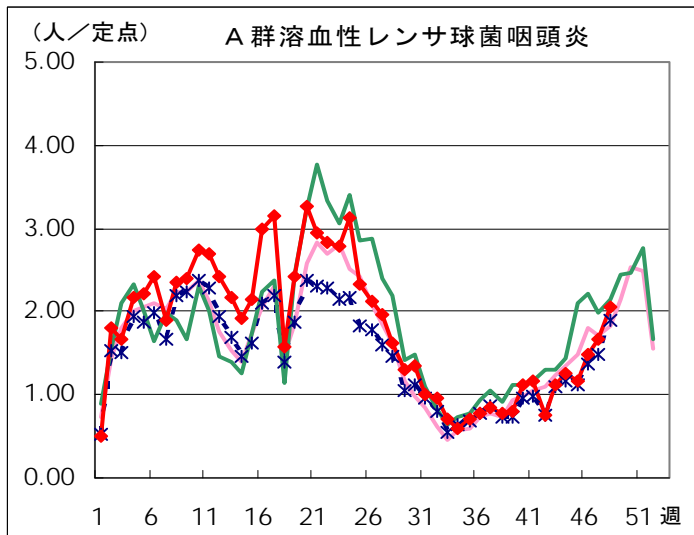
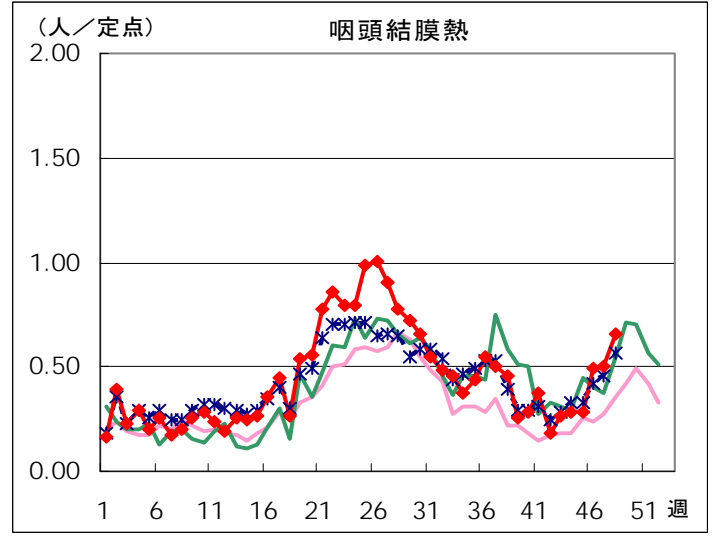
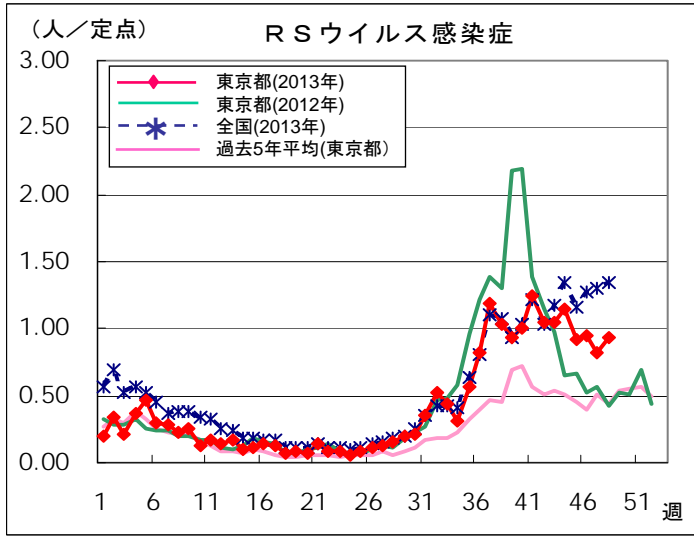
## 定点把握対象疾患 報告数【保健所別】 2013年48週

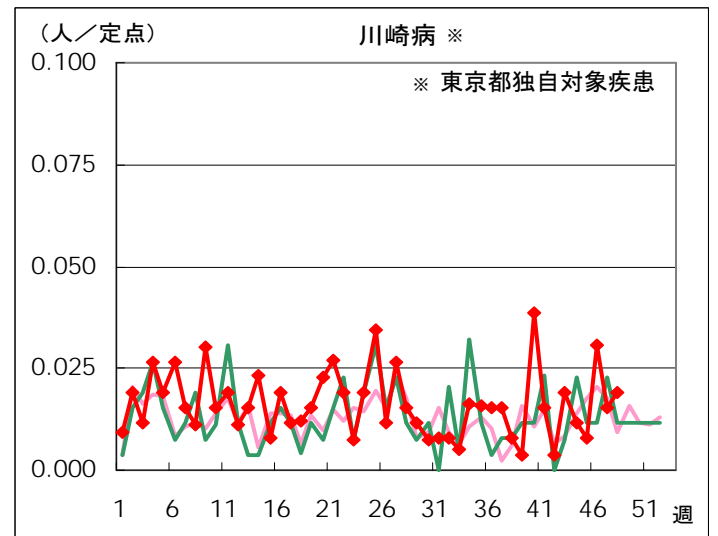
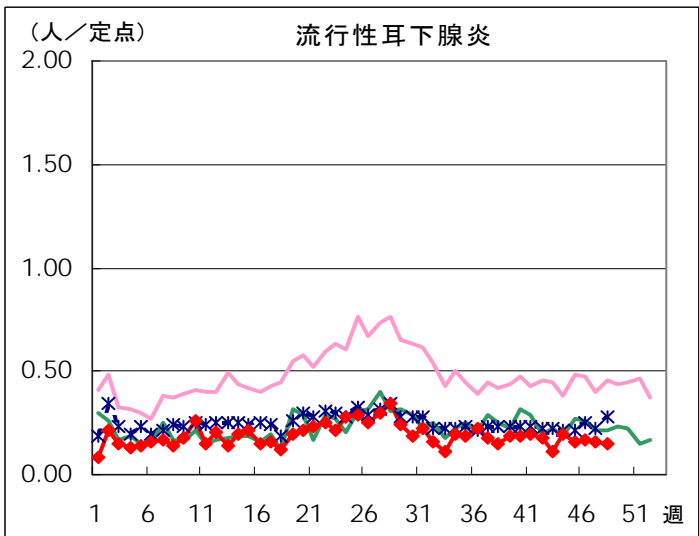
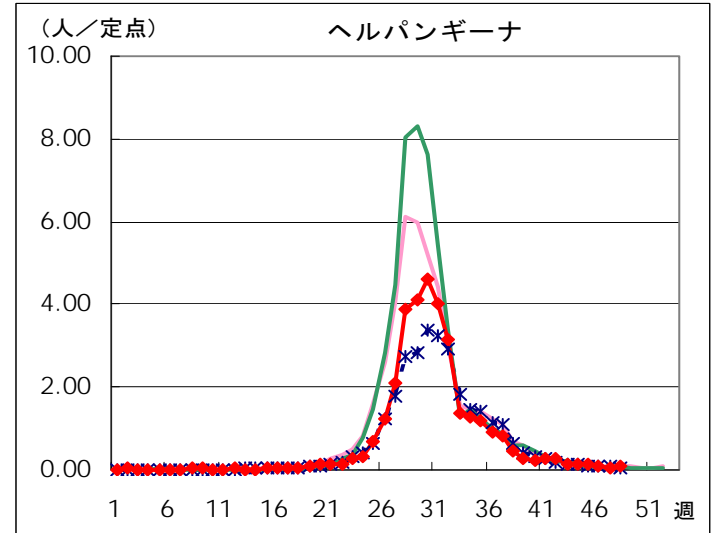
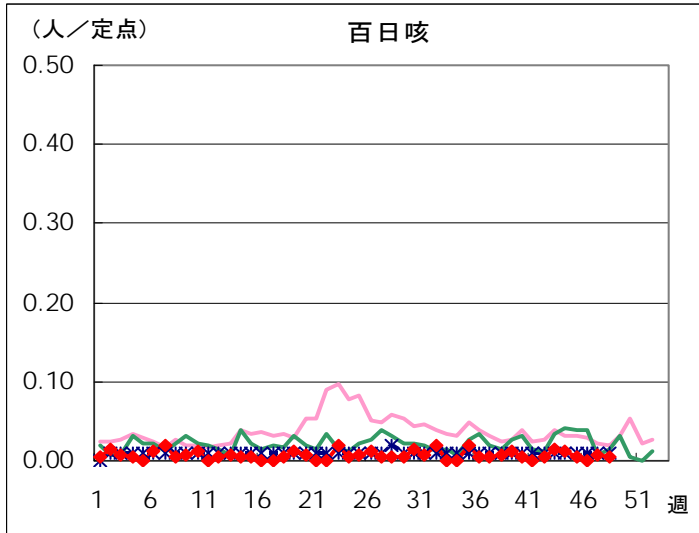
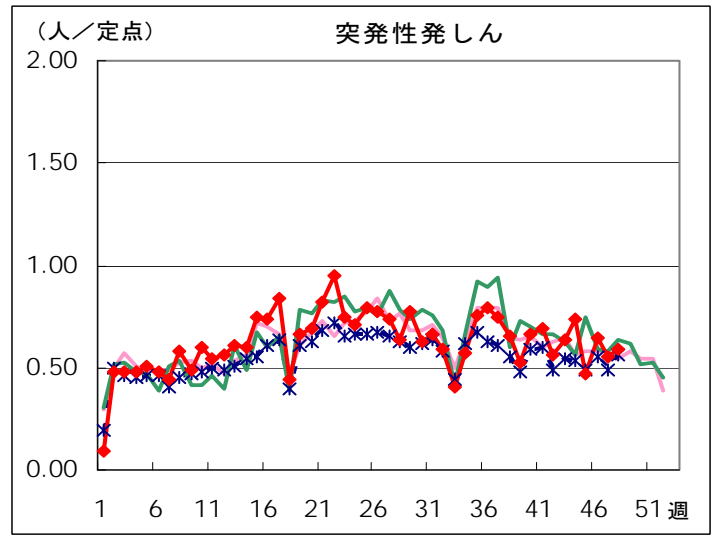
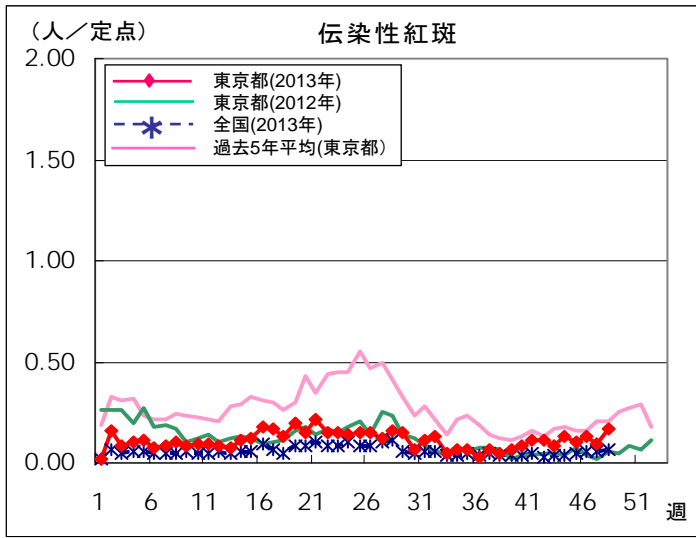
定点種別	小児科										
	RSウイルス 感染症	咽頭結膜熱	A群溶血性 レンサ球菌 咽頭炎	感染性 胃腸炎	水痘	手足口病	伝染性 紅斑	突発性 発しん	百日咳	ヘルパン ギーナ	流行性 耳下腺炎
千代田	2			19	1						
中央区		2	4	35	6	1		2			
みなと	5	8	8	69	2		1	5	1	3	
新宿区	8	4	6	68	6	1		3			
文京		1	3	36	4		3	1			
台東	7	1	3	82	23			4			1
墨田区	5		1	49	9			6			
江東区	7	3	23	205	13	4		8		1	3
品川区	3	4	7	106	7	1	4	2			1
目黒区			1	21	1	2					
大田区	15	12	18	280	25	9	5	14		2	
世田谷	21	38	46	221	12	1	5	9		3	2
渋谷区		2	2	42	1			2			1
中野区	3		6	69	8			3			
杉並	3	3	10	125	11	1	1	3			4
池袋	13	1	7	31	9		1	1			
北区			3	229	12			7			
荒川区	5	5	19	127	5	1	3			1	
板橋区		1	3	110	8	3		4			
練馬区	5	2	31	171	9	3		5			
足立	8	3	20	286	29	2	2	7			7
葛飾区	4	3	10	225	5	1		6			
江戸川	5	28	27	115	19		8	13		1	8
八王子市	25	13	48	268	17	3		7			4
町田市	8	2	39	188	10	10	1	6		1	1
西多摩	7	4	9	47	2	3				1	1
南多摩	11	2	20	122	20	1	3	5		5	2
多摩立川	21	1	24	105	21	3		8			2
多摩府中	17	14	66	293	42	2	1	13			3
多摩小平	31	15	72	202	14	10	6	9		2	
島しょ	6					3					
東京都合計	245	172	536	3,946	351	65	44	153	1	20	40

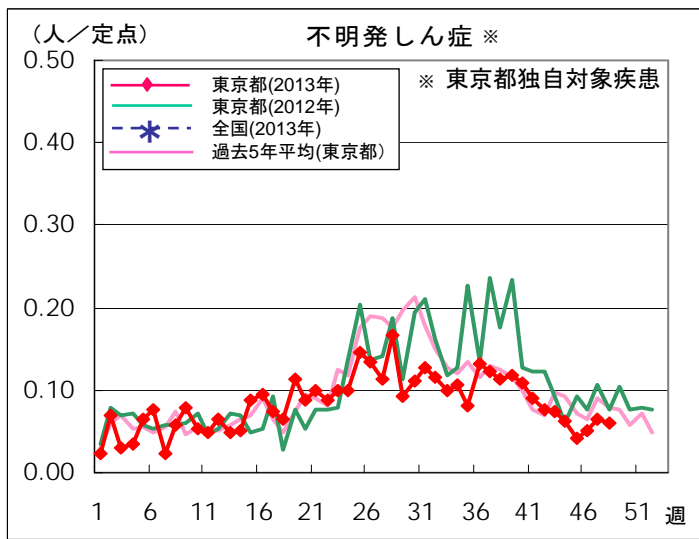
定点種別	小児科		インフルエンザ	眼科		基幹					
	川崎病	不明発しん症	インフルエンザ	急性出血性結膜炎	流行性角結膜炎	細菌性髄膜炎	無菌性髄膜炎	マイコプラズマ肺炎	クラミジア肺炎	感染性胃腸炎 (ロタウイルス)	インフルエンザ入院
千代田			1							1	
中央区			1								
みなと			6								
新宿区	1		3			1		1			
文京					1	1					
台東			4								
墨田区			11				1	1			
江東区			5								
品川区			3								
目黒区			1								
大田区		3	3								
世田谷			21								
渋谷区					2			2			
中野区	1		1		1						
杉並		1			2						
池袋			5		1						1
北区			6								
荒川区	1		8								
板橋区	1		11								
練馬区		1	6		1						
足立			4		1						
葛飾区		2	1	1				2		1	
江戸川			3		1						
八王子市	1	1	1		1			1			
町田市		6	1								
西多摩			1					1			
南多摩			21								
多摩立川			3							1	
多摩府中		2	30					1			
多摩小平			12		1						
島しょ											
東京都合計	5	16	173	1	12	2	1	9		3	1

# 定点把握対象疾患 週別報告数(2013年48週 現在)

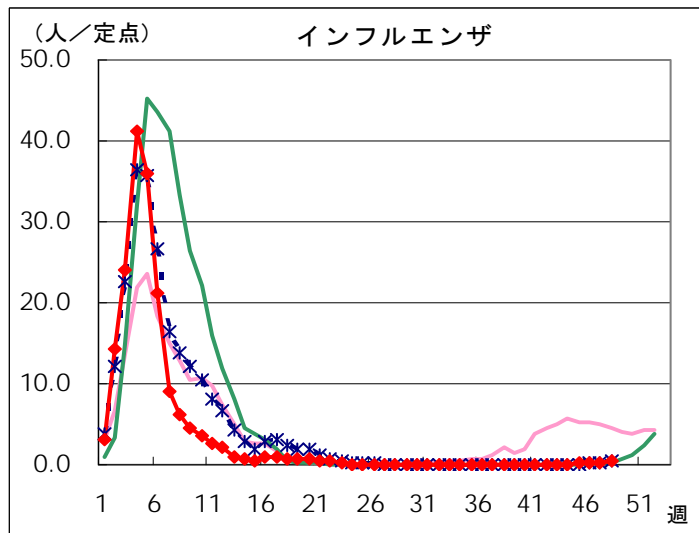
## ◆ 小児科定点



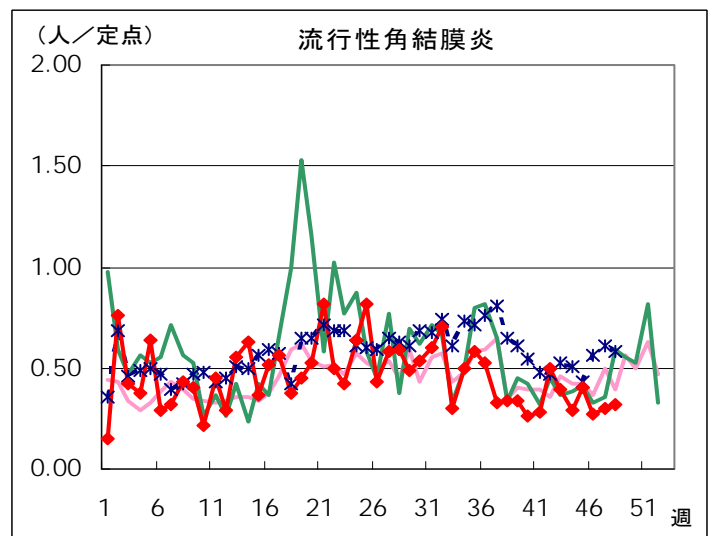
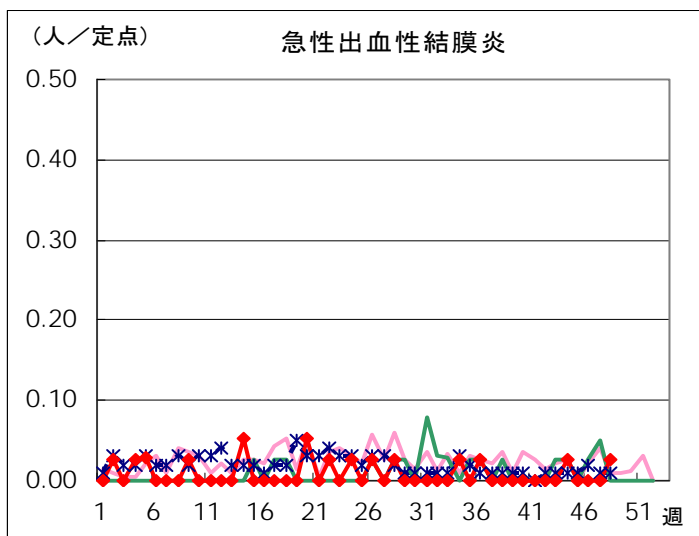




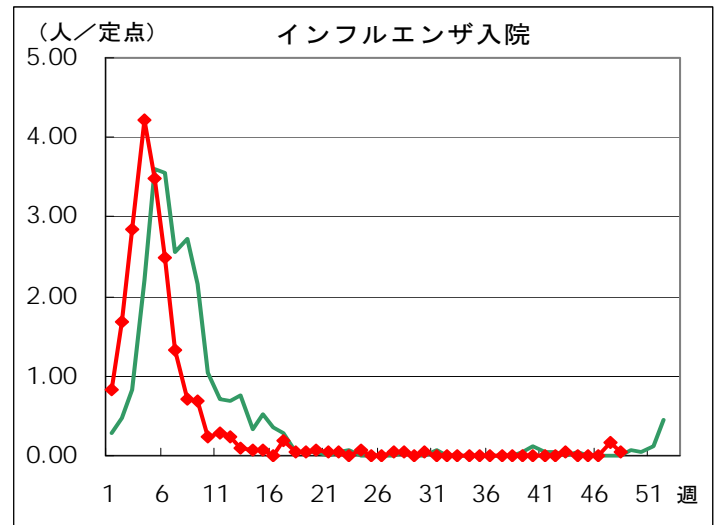
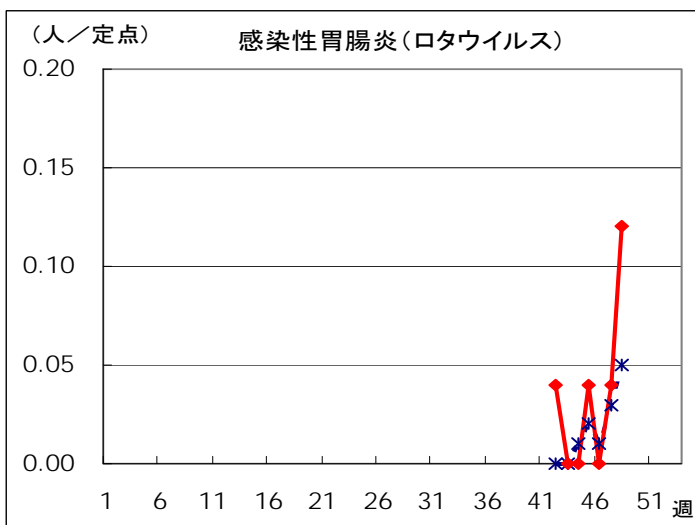
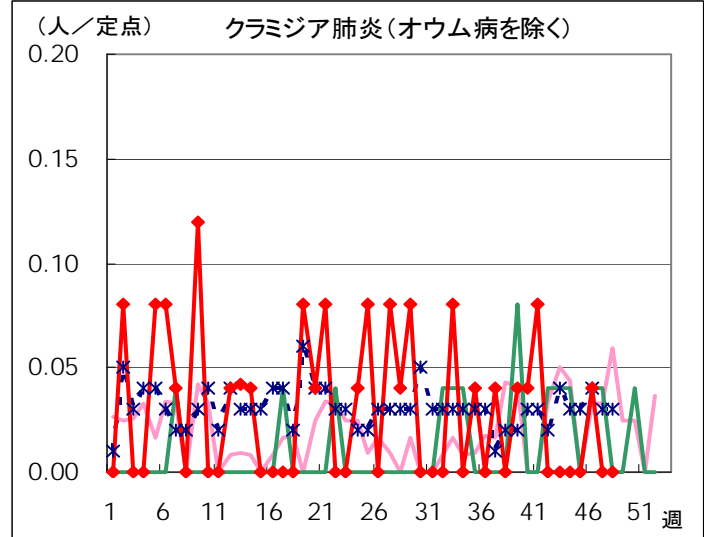
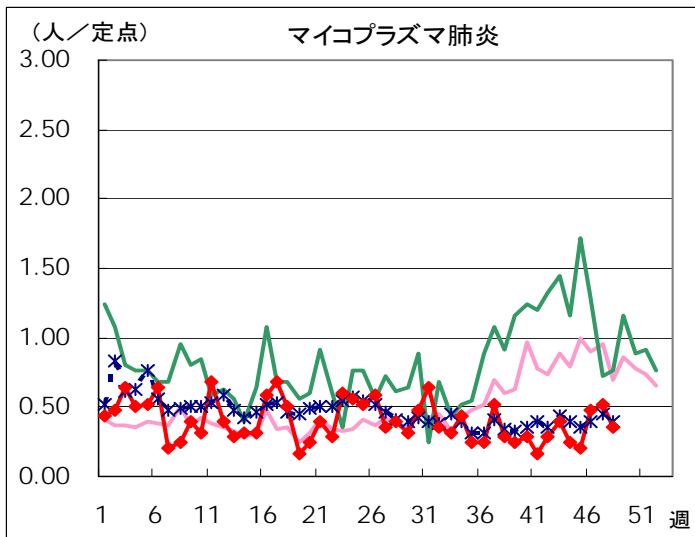
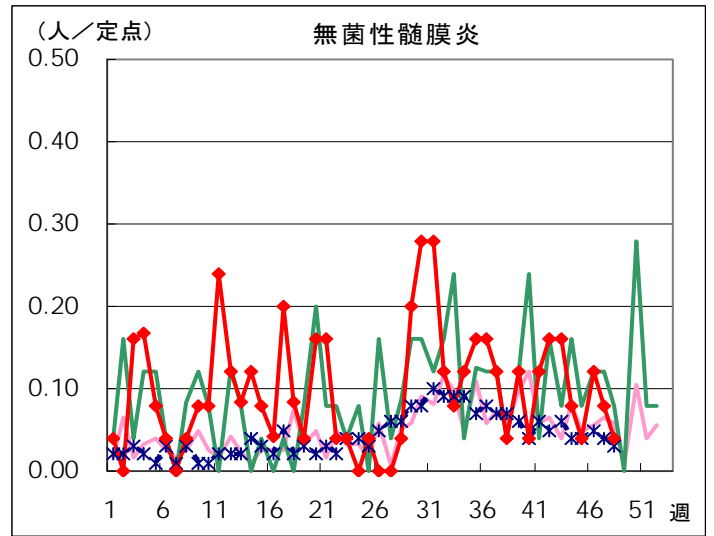
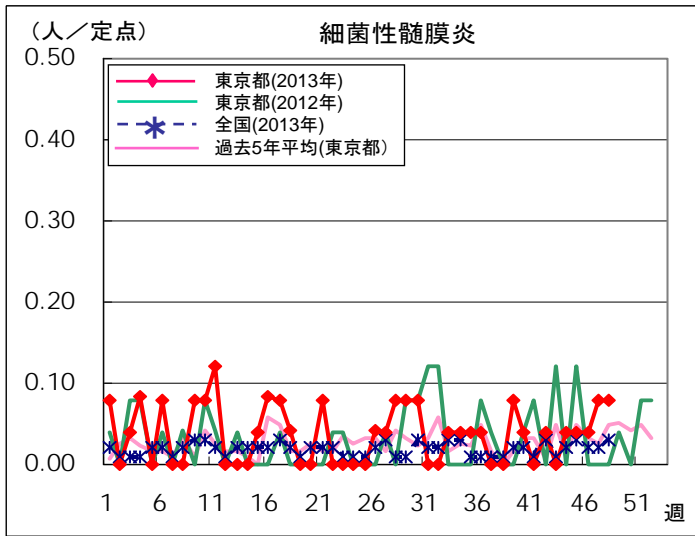
◆ インフルエンザ定点



◆ 眼科定点



◆ 基幹定点



## 定点(病原体)医療機関から搬入された検体の検査情報

◇病原体検出状況(インフルエンザウイルスを除く)

検体採取日	臨床診断名	患者年齢	検査試料	検出病原体	検査法
11/21	下痢症	6M	糞便	アデノウイルス	遺伝子
11/16	急性気管支炎	7M	鼻汁	ライノウイルス インフルエンザウイルス B型 ※	
11/20	ウイルス性発しん症	10M	咽頭拭い液	エンテロウイルス	
11/21	急性気管支炎	11M	咽頭拭い液	RSウイルス ライノウイルス	
11/19	突発性発しん	11M	咽頭拭い液	ライノウイルス	
11/18	ウイルス性発しん症	1	咽頭拭い液	アデノウイルス ヒトヘルペスウイルス 6型 コクサッキーウイルス A群9型	
11/19	ウイルス性発しん症	1	咽頭拭い液	ヒトヘルペスウイルス 6型	
11/15	感染性胃腸炎	1	直腸拭い液	ノロウイルスG II	
11/18	急性咽頭炎	1	咽頭拭い液	RSウイルス エンテロウイルス	
11/18	下痢症	1	糞便	サポウイルス エコーウイルス 25型	
11/21	急性気管支炎	2	鼻汁	RSウイルス	
11/21	不明発しん症	2	咽頭拭い液	ヒトヘルペスウイルス 6型	
11/15	手足口病	3	鼻腔拭い液	エンテロウイルス 71型	
11/18	多形滲出性紅斑	5	咽頭拭い液	ライノウイルス	
11/18	ヘルパンギーナ	5	咽頭拭い液	コクサッキーウイルス A群16型	
11/18	無菌性髄膜炎	38	髄液	単純ヘルペスウイルス 2型	

※ 下記「遺伝子検査法によるインフルエンザウイルスの亜型別検出件数」の集計数に含まれる。

◇遺伝子検査法によるインフルエンザウイルスの亜型別検出件数

検出件数	AH1pdm09*型	AH1型	AH3型	B型
47週				2
2013-2014年 シーズン累計**			4	2

\* 2011年4月1日から新型インフルエンザ(AH1N1pdm)が季節性インフルエンザに移行されたため、表記を AH1pdm09 とします。

\*\* 2013-2014シーズンの開始は第36週(2013年9月2日～)



病原体検査情報【検出病原体別・週別】

検出病原体		2013年							
		40週	41週	42週	43週	44週	45週	46週	47週
ウイルス	アデノウイルス		1	1	1			4	2
	ライノウイルス	7	9	2	2	3	5	3	4
	ポリオウイルス								
	コクサッキーウイルスA群	7	2	2	1			1	2
	コクサッキーウイルスB群			1		2		2	
	エコーウイルス		3			2			1
	エンテロウイルス71		3		2		1	1	1
	その他のエンテロウイルス	1	1	2		4	2	2	2
	単純ヘルペスウイルス	1	2		1				1
	水痘・帯状疱疹ウイルス				1		2		
	ヘルペスウイルス6/7	1	7	1	1		9	3	3
	EBウイルス	2	1		1	1	1	1	
	サイトメガロウイルス			1			1		
	ムンプスウイルス	1							
	麻疹ウイルス								
	風疹ウイルス	1			1	1		4	
	パルボウイルスB19				1				
	RSウイルス	4	4	2	3	3	2	3	3
	ノロウイルス				1		1	2	1
	ロタウイルス								
	インフルエンザウイルスAH1								
	インフルエンザウイルスAH3					1	1	2	
	インフルエンザウイルスB								2
	インフルエンザウイルスAH1pdm09								
デングウイルス(抗体を含む)									
その他のウイルス	1		1					1	
細菌	カンピロバクター								
	サルモネラ								
	腸管出血性大腸菌								
	その他の腸管系病原菌								
	溶血性レンサ球菌								
	百日咳								
	マイコプラズマ								
	その他の細菌								
その他の病原体									

病原体検査情報【検出病原体別・臨床診断名別】

2013年40週～2013年47週

臨床診断名 検出病原体		インフル エンザ	上 気 道 炎	下 気 道 炎	感 染 性 胃 腸 炎	無 菌 性 髄 膜 炎	咽 頭 結 膜 熱	A 群 溶 連 菌 咽 頭 炎	流 行 性 角 結 膜 炎	へ ル パ ン ギ ー ナ	手 足 口 病	伝 染 性 紅 斑	不 明 発 し ん 症	流 行 性 耳 下 腺 炎	水 痘	麻 し ん	風 し ん	そ の 他	
搬入検体数		7	26	47	16	36	6		1	9	15	1	32	7	4		1	48	
ウ イ ル ス	アデノウイルス		2	1	1		3		1				1						
	ライノウイルス		2	14	1		2			1			6	2	2		1	4	
	ポリオウイルス																		
	コクサッキーウイルスA群		3		1					4	5		1					1	
	コクサッキーウイルスB群			1		3												1	
	エコーウイルス				1	1					1		1					2	
	エンテロウイルス71								2	5								1	
	その他のエンテロウイルス		2	4	1	1	1						4					1	
	単純ヘルペスウイルス		1			2				2									
	水痘・帯状疱疹しんウイルス														3				
	ヘルペスウイルス6/7		1								2		12					10	
	EBウイルス		1							1				2				3	
	サイトメガロウイルス												1					1	
	ムンプスウイルス					1													
	麻しんウイルス																		
	風しんウイルス										1		5					1	
	パルボウイルスB19												1						
	RSウイルス		5	19															
	ノロウイルス				4														1
	ロタウイルス																		
インフルエンザウイルスAH1																			
インフルエンザウイルスAH3	3		1																
インフルエンザウイルスB	1		1																
インフルエンザウイルスAH1pdm09																			
デングウイルス(抗体を含む)																			
その他のウイルス			1	2															
細 菌	カンピロバクター																		
	サルモネラ																		
	腸管出血性大腸菌																		
	その他の腸管系病原菌																		
	溶血性レンサ球菌																		
	百日咳																		
	マイコプラズマ																		
	その他の細菌																		
その他の病原体																			