

---

INFECTIOUS DISEASES WEEKLY REPORT

TOKYO **iDWR**

東京都感染症情報センター

---

# 東京都感染症週報

2013年第51週  
(12月16日～12月22日)

\* 2013年12月25日現在の情報により作成しています。  
最新のデータは「Web版感染症発生動向」をご覧ください。  
<http://survey.tokyo-eiken.go.jp/>

平成25(2013)年12月26日発行

編集・発行

東京都健康安全研究センター  
健康危機管理情報課

電話：03-3363-3213(直通)  
FAX：03-5332-7365  
e-mail：idsc@tokyo-eiken.go.jp

---

## 全数把握対象疾患 報告数（一類～四類） 2013年51週

分類	対象疾患	東京都(保健所受理週)					全国(診断週)	
		48週	49週	50週	51週	年累計	51週	年累計
一類	エボラ出血熱							
	クリミア・コンゴ出血熱							
	痘そう							
	南米出血熱							
	ペスト							
	マールブルグ病							
	ラッサ熱							
二類	急性灰白髄炎							1
	結核	88	92	82	65	3,984	354	25,932
	ジフテリア							
	重症急性呼吸器症候群 *1							
	鳥インフルエンザ(H5N1)							
指定	鳥インフルエンザ(H7N9) *2							
三類	コレラ							4
	細菌性赤痢	1	2	1		34	1	141
	腸管出血性大腸菌感染症	2	2	2	2	382	21	4,000
	腸チフス	1	1		1	23	1	66
	パラチフス		1			20	1	49
四類	E型肝炎				2	32	4	118
	ウエストナイル熱							
	A型肝炎					19	1	124
	エキノкокクス症							17
	黄熱							
	オウム病					2		8
	オムスク出血熱							
	回帰熱							1
	キャサヌル森林病							
	Q熱					3	1	6
	狂犬病							
	コクシジオイデス症	1				4		4
	サル痘							
	重症熱性血小板減少症候群 *3							48
	腎症候性出血熱							
	西部ウマ脳炎							
	ダニ媒介脳炎							
	炭疽							
	チクングニア熱	1				4		13
	つつが虫病	1	1	2		12	17	330
デング熱	1		2		65	2	244	
東部ウマ脳炎								
鳥インフルエンザ(H5N1及びH7N9を除く)								
ニパウイルス感染症								
日本紅斑熱						1	174	
日本脳炎							9	

分類	対象疾患	東京都(保健所受理週)					全国(診断週)	
		48週	49週	50週	51週	年累計	51週	年累計
四 類	ハンタウイルス肺症候群							
	Bウイルス病							
	鼻疽							
	ブルセラ症							2
	ベネズエラウマ脳炎							
	ヘンドラウイルス感染症							
	発しんチフス							
	ボツリヌス症							
	マラリア	2			1	12	1	48
	野兔病							
	ライム病					7		19
	リッサウイルス感染症							
	リフトバレー熱							
	類鼻疽					1		4
	レジオネラ症	2	1	1	2	80	8	1,095
	レプトスピラ症				1	6	1	29
	ロッキー山紅斑熱							
2013/12/25集計								

\*1 病原体がコロナウイルス属SARSコロナウイルスであるものに限る。

\*2 2013年5月6日より新たに追加指定された。

\*3 病原体がフレボウイルス属SFTSウイルスであるものに限る。2013年3月4日より新たに追加指定された。

### ( 全数把握対象疾患のコメント・一類～四類 )

#### 〈二類感染症〉

**結核 65件** 患者 46件、無症状病原体保有者 16件、疑似症患者 2件、感染症死亡者の死体 1件、年齢は10歳未満 5件(うち5歳未満 2件)、10代 1件、20代 7件、30代 6件、40代 5件、50代 7件、60代 8件、70代 9件、80代 14件、90歳以上 3件、推定感染地は国内 61件、インドネシア 1件、フィリピン 1件、国内又は渡航先不明 2件であった。

#### 〈三類感染症〉

**腸管出血性大腸菌感染症 2件** 患者 2件、血清型・毒素型はO157 VT1・VT2 1件、O26 VT1 1件、年齢は20代 1件、60代 1件、推定感染地は国内 1件、モロッコ 1件、推定感染経路は経口感染 2件であった。

**腸チフス 1件** 患者、年齢は40代、推定感染地は国内、推定感染経路はその他(不明)であった。第19週以降、国内感染が推定される事例は計 9事例となった。

#### 〈四類感染症〉

**E型肝炎 2件** 患者 1件、無症状病原体保有者 1件、年齢は30代 1件、40代 1件、推定感染地は国内 1件、スウェーデン 1件、推定感染経路は経口感染 2件であった。

**マラリア 1件** 患者、年齢は30代、病型は四日熱、推定感染地はアンゴラであった。

**レジオネラ症 2件** 肺炎型 2件、年齢は70代 1件、80代 1件、推定感染地は国内 2件、推定感染経路は水系感染(公衆浴場) 1件、その他(不明) 1件であった。

**レプトスピラ症 1件** 患者、年齢は40代、推定感染地はインドネシア、推定感染経路は水系感染(川)であった。

## 全数把握対象疾患 報告数（五類） 2013年51週

分類	対象疾患	東京都(保健所受理週)					全国(診断週)	
		48週	49週	50週	51週	年累計	51週	年累計
五 類 ( 全 数 届 出 )	アメーバ赤痢	2	6	3	3	182	13	1,019
	ウイルス性肝炎（A型・E型を除く）	2	1	1	1	71	3	281
	急性脳炎 *1	1		2	1	47	3	353
	クリプトスポリジウム症					7		19
	クロイツフェルト・ヤコブ病	1		1		19		201
	劇症型溶血性レンサ球菌感染症			2	1	36		196
	後天性免疫不全症候群	10	10	8	4	457	19	1,496
	ジアルジア症				1	22	1	80
	侵襲性インフルエンザ菌感染症 *2		1			11	3	103
	侵襲性髄膜炎菌感染症 *2			1		11	1	21
	侵襲性肺炎球菌感染症 *2	5	7	9	11	117	20	930
	髄膜炎菌性髄膜炎 *3							2
	先天性風しん症候群			1		13		29
	梅毒	13	11	2	6	413	11	1,195
	破傷風					4		123
	バンコマイシン耐性黄色ブドウ球菌感染症							
	バンコマイシン耐性腸球菌感染症					7		52
	風しん	4	4	5	4	3,440	15	14,340
麻しん	2		1	1	68	4	225	
2013/12/25集計								

\*1 ウエストナイル脳炎、西部ウマ脳炎、ダニ媒介脳炎、東部ウマ脳炎、日本脳炎、ベネズエラウマ脳炎及びリフトバレー熱を除く。

\*2 2013年4月1日より新たに追加指定された。

\*3 2013年4月1日より指定が解除された。

### （全数把握対象疾患のコメント・五類）

〈五類感染症〉

**アメーバ赤痢 3件** 腸管 3件、年齢は30代 1件、50代 2件、推定感染地は国内 3件、推定感染経路は異性間性的接触 1件、経口感染 1件、その他(不明) 1件であった。

**ウイルス性肝炎 1件** B型、年齢は40代、推定感染地は国内、推定感染経路は性的接触(性別不明)であった。

**急性脳炎 1件** 病原体不明、年齢は5歳未満、推定感染地は国内、推定感染経路は飛沫・飛沫核感染又は接触感染であった。

**劇症型溶血性レンサ球菌感染症 1件** G群、年齢は80代、推定感染地は国内、推定感染経路は創傷感染(右下腿)であった。

**後天性免疫不全症候群 4件** AIDS 1件、無症候キャリア 2件、その他 1件、AIDS患者の年齢は20代、無症候キャリア及びその他の年齢は20代 1件、30代 1件、40代 1件、推定感染地は国内 3件、不明 1件、推定感染経路は性的接触 4件(同性間 3件、性別不明 1件)であった。AIDSの1件は、梅毒(第51週報告)との重複感染を認めている。

**ジアルジア症 1件** 年齢は40代、推定感染地は国内、推定感染経路は同性間性的接触であった。

**侵襲性肺炎球菌感染症 11件** 血清型は未実施 11件、年齢は5歳未満 2件、60代 3件、70代 5件、80代 1件、推定感染地は国内 11件、推定感染経路は 飛沫・飛沫核感染 2件、その他(保育園にて感染) 1件、その他(不明) 8件、肺炎球菌ワクチン接種歴は、1回目から3回目まで接種済み 2件、接種なし 3件、不明 6件であった。

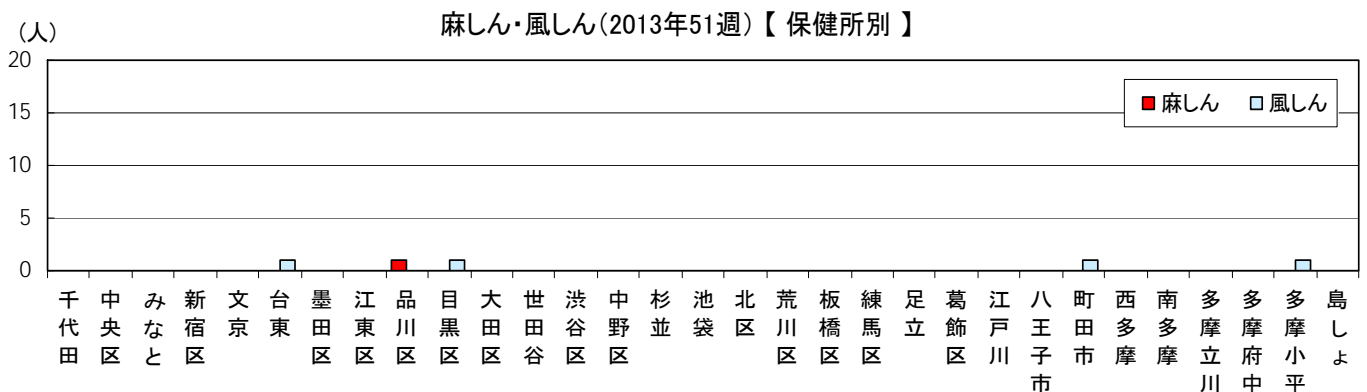
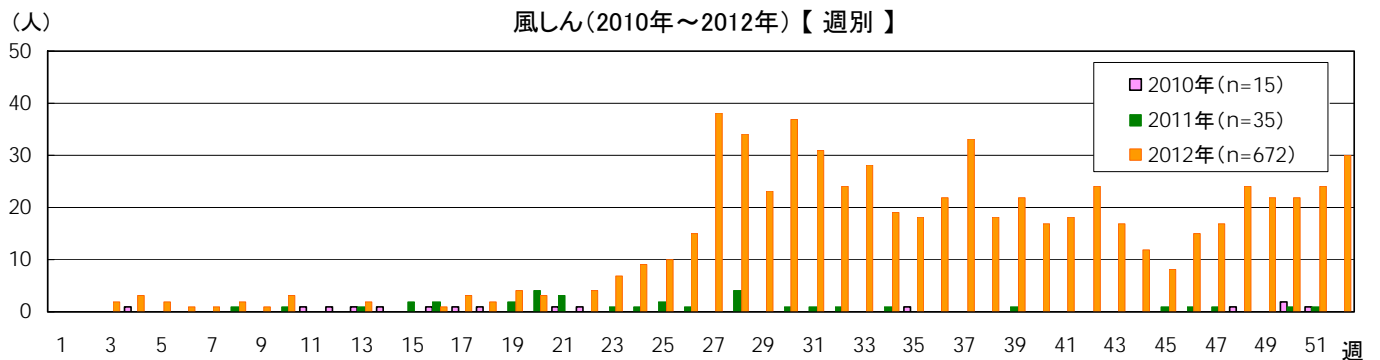
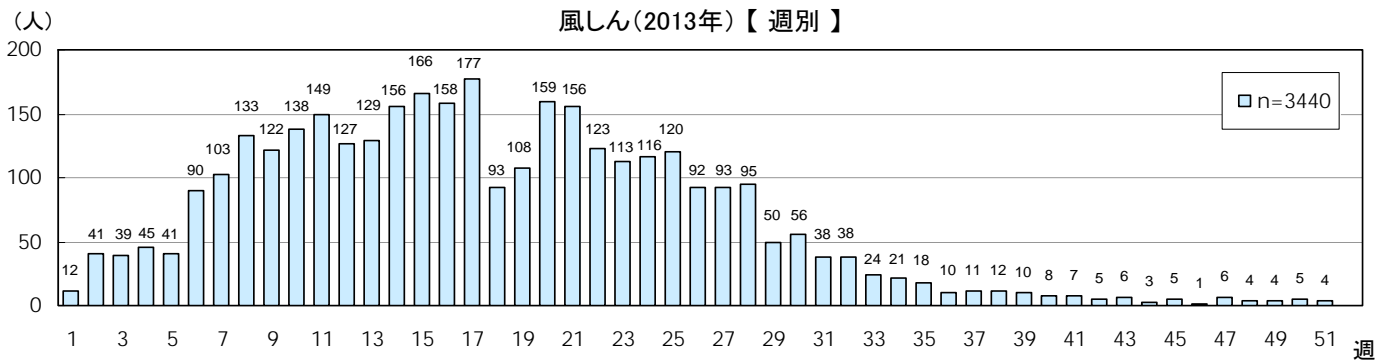
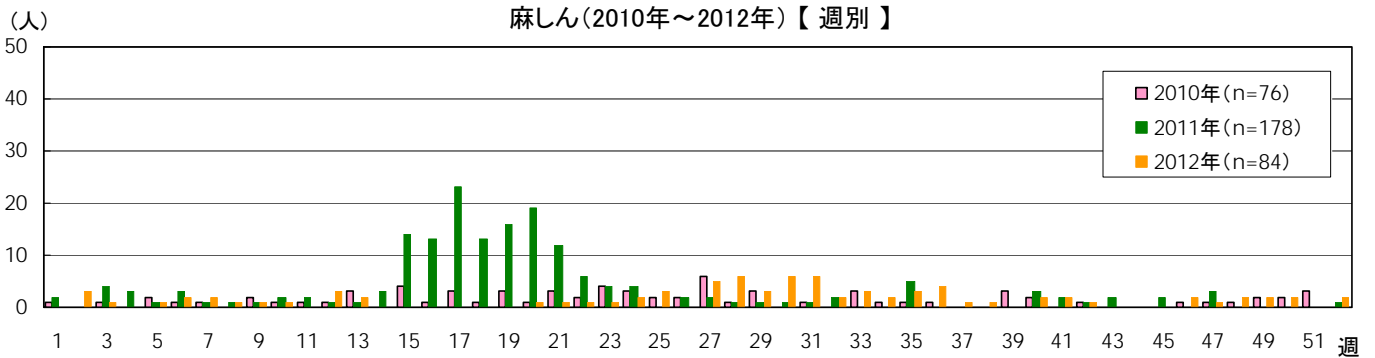
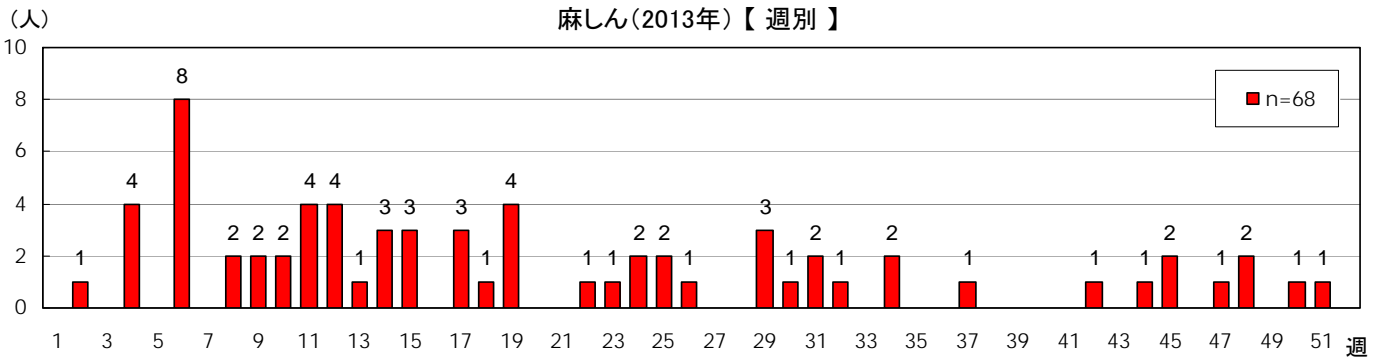
**梅毒 6件** 早期顕症梅毒Ⅰ期 2件、早期顕症梅毒Ⅱ期 3件、無症候梅毒 1件、年齢は20代 3件、30代 3件、推定感染地は国内 6件、推定感染経路は性的接触 6件(同性間 4件、異性間 2件)であった。

**風しん 4件** 臨床診断例 3件、検査診断例 1件、年齢は10歳未満 2件、20代 1件、40代 1件、推定感染地は国内 4件、推定感染経路は飛沫・飛沫核感染 2件、その他(不明) 2件、風しん含有ワクチン接種歴は1回接種 1件、2回接種 1件、接種なし 1件、不明 1件であった。

**麻しん 1件** 修飾麻しん、年齢は20代、推定感染地は国内、推定感染経路はその他(不明)、麻しん含有ワクチン接種歴は1回接種であった。

※ 第50週該当分として〔五類〕麻しん 1件の追加報告があった。

# 全数把握対象疾患(麻しん・風しん)報告数(週別・保健所別)



## 定点把握対象疾患 報告数 2013年51週

定点種別	対象疾患	2013年					報告医療機関数	定点医療機関数
		48週	49週	50週	51週	定点当たり		
小児科	RSウイルス感染症	245	218	214	178	0.70	256	264
	咽頭結膜熱	172	154	157	163	0.64		
	A群溶血性レンサ球菌咽頭炎	536	606	671	603	2.36		
	感染性胃腸炎	3,946	5,598	6,939	7,535	29.43		
	水痘	351	348	400	439	1.71		
	手足口病	65	61	56	41	0.16		
	伝染性紅斑	44	62	59	57	0.22		
	突発性発しん	153	178	134	130	0.51		
	百日咳	1		4				
	ヘルパンギーナ	20	13	9	3	0.01		
	流行性耳下腺炎	40	56	44	60	0.23		
	川崎病(注1)	5	6	4	5	0.02		
不明発しん症(注1)	16	10	15	14	0.05			
インフルエンザ	インフルエンザ(注2)	173	282	303	451	1.11	405	419
眼科	急性出血性結膜炎	1		1			35	39
	流行性角結膜炎	12	27	13	15	0.43		
基幹	細菌性髄膜炎(注3)	3		1			25	25
	無菌性髄膜炎	1	3		4	0.16		
	マイコプラズマ肺炎	9	7	10	5	0.20		
	クラミジア肺炎(オウム病を除く)							
	感染性胃腸炎(ロタウイルス)(注4)	3	3	5	5	0.20		
	インフルエンザ入院	1	2	6	3	0.12		

2013/12/25集計

(注1) 不明発しん症、川崎病 は東京都が独自に指定する疾患である。

(注2) 鳥インフルエンザを除く。

(注3) インフルエンザ菌、髄膜炎菌、肺炎球菌を原因として同定された場合を除く。

(注4) 病原体がロタウイルスであるものに限る。2013年42週より開始

### ( 今週の注目される定点把握対象疾患 )

- ・感染性胃腸炎の定点当たりの報告数は6週連続で増加し、過去5年平均と比較して高い値で推移している。
- ・インフルエンザの定点当たりの報告数は増加し、流行開始基準の1.0を超えた。

### ( 定点医療機関からのコメント )

#### 台東

- ・インフルエンザ 幼稚園で1か月以上流行っています。

#### 大田区

- ・今週は、感染性胃腸炎が大流行しています(病院エリアが中心です)。

#### 世田谷

- ・アデノウイルス 2名、EBウイルス 1歳児 1名
- ・咽頭結膜熱 2名、アデノウイルス 陽性 1名
- ・ロタウイルス 4歳児 1名

#### 池袋

- ・感染性胃腸炎が流行中、アデノウイルス腸炎 3名

#### 荒川区

- ・アデノウイルス咽頭炎 3名
- ・感染性胃腸炎 ロタウイルス 3名、ノロウイルス 4名、病原性大腸菌O18 1名、アデノウイルス 1名
- ・RSウイルスが再度増えてきました。
- ・病原性大腸菌 O1 3例、O14、O18、O154、O166 各1例

#### 板橋区

- ・感染性胃腸炎の成人から病原性大腸菌O1を検出
- ・カンピロバクター 1例 病原性大腸菌O18 1例
- アデノウイルス陽性 1例

#### 足立

- ・アデノウイルス 10か月児、3歳児 各1名、2歳児、5歳児 各2名
- ・マイコプラズマ 4歳児、10歳児 各1名
- ・ノロウイルス 10か月児、2歳児 各1名

#### 葛飾区

- ・アデノウイルス扁桃炎 2歳児、7歳児 各1名

#### 八王子市

- ・アデノウイルス咽頭炎 3歳児、4歳児、9歳児 各1名
- ・アデノウイルス 5歳児 1名

#### 多摩小平

- ・マイコプラズマ肺炎 1名
- ・病原性大腸菌 6名 ノロウイルス腸炎 10名

※25保健所管内の定点医療機関からインフルエンザコメント多数あり。

# 定点把握対象疾患 報告数【年齢階級別】 2013年51週

定点種別	小児科										
	RSウイルス感染症	咽頭結膜熱	A群溶血性レンサ球菌咽頭炎	感染性胃腸炎	水痘	手足口病	伝染性紅斑	突発性発しん	百日咳	ヘルパンギーナ	流行性耳下腺炎
～5か月	39			32	5	1		2			
～1歳	47	10		326	18	2	2	41			
1歳	52	23	4	909	53	4	2	68		2	
2歳	17	20	14	658	59	7	3	14			6
3歳	10	26	53	655	76	11	2	5			8
4歳	6	31	71	729	49	1	9				9
5歳	3	21	87	708	75	5	6			1	10
6歳	1	9	93	549	38	4	14				6
7歳		6	87	521	17	3	2				5
8歳	1	9	50	422	19		4				5
9歳		1	43	325	14	1	4				4
10～14歳	2	3	54	713	12	2	5				5
15～19歳			5	133	1						
20～29歳		4	42	855	3		4				2
30～39歳											
40～49歳											
50～59歳											
60～69歳											
70～79歳											
80歳以上											
合計	178	163	603	7,535	439	41	57	130		3	60
先週比	-36	6	-68	596	39	-15	-2	-4	-4	-6	16

注:小児科定点把握対象疾患の「20～29歳」は「20歳以上」と読み替える。  
眼科定点把握対象疾患のうち、「70～79歳」は「70歳以上」と読み替える。

定点種別	小児科		インフルエンザ	眼科		基幹					
	川崎病	不明発しん症	インフルエンザ	急性出血性結膜炎	流行性角結膜炎	細菌性髄膜炎	無菌性髄膜炎	マイコプラズマ肺炎	クラミジア肺炎	感染性胃腸炎(ロタウイルス)	インフルエンザ入院
～5か月							2				
～1歳		3	5								
1歳		2	13								
2歳	1	1	12							1	
3歳	1	2	16								
4歳	2		30		2					1	
5歳	1	1	19								
6歳		3	32							3	
7歳			38								
8歳			25								
9歳			28		1						
10～14歳		2	89								
15～19歳			11		1						
20～29歳			21		2			1			
30～39歳			45		3		1	2			
40～49歳			42		3		1	2			1
50～59歳			12		1						
60～69歳			8		1						
70～79歳			2		1						
80歳以上			3								2
合計	5	14	451		15		4	5		5	3
先週比	1	-1	148	-1	2	-1	4	-5			-3

注:小児科定点把握対象疾患の「20～29歳」は「20歳以上」と読み替える。  
眼科定点把握対象疾患のうち、「70～79歳」は「70歳以上」と読み替える。

## 定点把握対象疾患 報告数【保健所別・定点当たり】 2013年51週

定点種別	小児科										
	RS ウイルス 感染症	咽頭 結膜熱	A群溶血性 レンサ球菌 咽頭炎	感染性 胃腸炎	水痘	手足口病	伝染性 紅斑	突発性 発しん	百日咳	ヘルパン ギーナ	流行性 耳下腺炎
千代田			1.00	18.33	1.33			0.33			
中央区				29.67	0.67			1.00			
みなと	0.17	0.50	1.67	30.00	3.50			0.83			
新宿区	1.38		1.38	15.63	1.38						0.13
文京	0.25	0.50	0.50	18.50	0.50		0.75	0.25			
台東	1.75	0.50	1.25	42.25	1.50			0.25			0.25
墨田区	0.20	0.60	0.40	28.00	2.00			1.00			
江東区	0.78	0.89	2.56	46.11	1.78	0.11		0.56		0.11	0.33
品川区	0.25	0.50	1.88	27.50	1.00	0.25	0.50	0.13			0.13
目黒区	0.50	0.25	0.50	14.00							
大田区	1.38	0.69	1.23	38.31	1.77	0.38	1.00	0.62			0.15
世田谷	0.56	1.13	2.81	28.69	1.06	0.31	0.69	0.31			0.06
渋谷区	0.25	0.50	0.50	22.00		0.25					0.25
中野区	0.29		0.71	29.57	2.29	0.14		0.86			
杉並	0.30	0.50	1.80	21.50	0.80		0.30	0.50			0.40
池袋	1.25	0.75	0.25	13.50	1.25			0.25			
北区		0.14	2.14	22.57	3.29			0.57			
荒川区	2.25	1.25	3.25	59.50	2.00		0.75	0.50			0.50
板橋区			0.80	21.20	1.90	0.30		0.50			0.10
練馬区	0.31	0.38	4.31	32.00	2.00	0.08		0.38			
足立	0.54	0.62	0.62	39.62	0.77	0.08		0.38			0.46
葛飾区	0.50	0.25	0.88	46.00	1.00	0.25	0.25	0.75			0.13
江戸川	0.56	1.67	3.56	46.56	3.22	0.11	1.22	0.78			1.00
八王子市	1.82	1.27	3.18	29.45	1.45	0.18	0.09	1.27		0.09	0.27
町田市	0.88	0.13	6.63	38.88	3.50	0.13	0.13	0.25			0.25
西多摩	0.63	0.13	0.63	15.75	2.63	0.25		0.25			1.00
南多摩	0.33	0.33	3.22	22.67	2.67	0.22	0.22	0.56			0.44
多摩立川	0.50	0.07	4.14	19.21	2.93			0.64			0.21
多摩府中	0.72	0.89	4.17	24.83	1.44	0.11	0.06	0.67			0.22
多摩小平	1.60	2.07	3.20	32.27	0.73	0.27	0.13	0.33		0.07	0.20
島しょ			1.00			5.00					
東京都	0.70	0.64	2.36	29.43	1.71	0.16	0.22	0.51		0.01	0.23



定点種別	小児科		インフルエンザ	眼科		基幹					
	川崎病	不明発しん症	インフルエンザ	急性出血性結膜炎	流行性角結膜炎	細菌性髄膜炎	無菌性髄膜炎	マイコプラズマ肺炎	クラミジア肺炎	感染性胃腸炎 (ロタウイルス)	インフルエンザ入院
千代田			0.50					0.50			
中央区			1.40		1.00						
みなと			0.89								
新宿区		0.13	0.64		1.00			0.50			
文京			0.86		1.00						
台東			2.71								
墨田区		0.20	1.13				1.00				
江東区			0.64								
品川区			0.58								
目黒区			0.14		1.00						
大田区	0.08	0.15	1.19								
世田谷		0.06	2.84		0.50		1.00				
渋谷区			0.17							1.00	2.00
中野区			1.00		2.00						1.00
杉並			1.40								
池袋			0.29								
北区			0.45								
荒川区		0.25	0.43								
板橋区	0.10		0.44		0.50			1.00			
練馬区		0.08	1.44								
足立			0.80		1.50						
葛飾区			1.15		1.00			1.00		3.00	
江戸川	0.11		0.19								
八王子市		0.18	1.83		0.50						
町田市	0.13		1.00								
西多摩			0.29								
南多摩		0.22	1.93								
多摩立川			1.38				1.00			1.00	
多摩府中	0.06	0.06	1.00					0.33			
多摩小平		0.13	1.43		1.00						
島しょ			0.50								
東京都	0.02	0.05	1.11		0.43		0.16	0.20		0.20	0.12

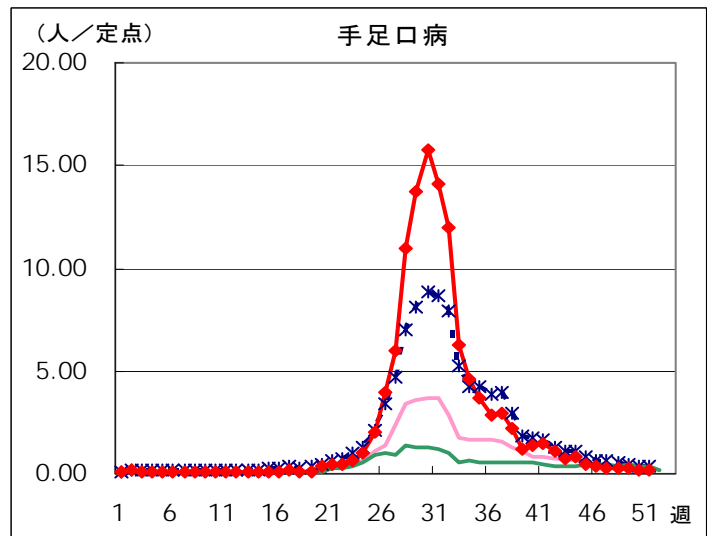
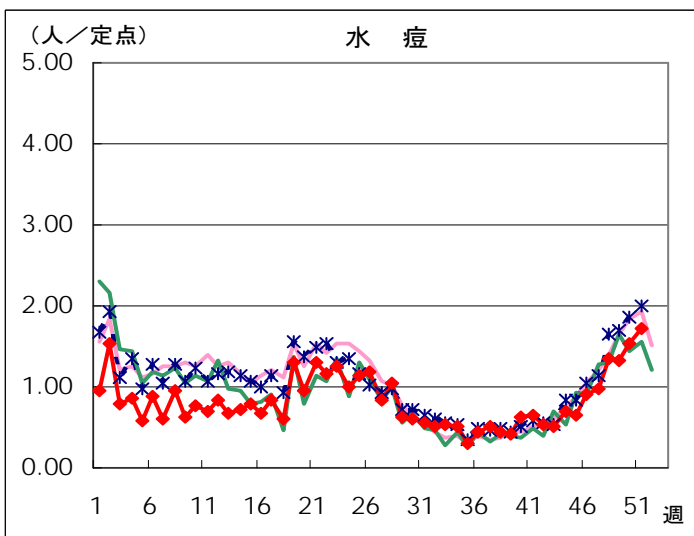
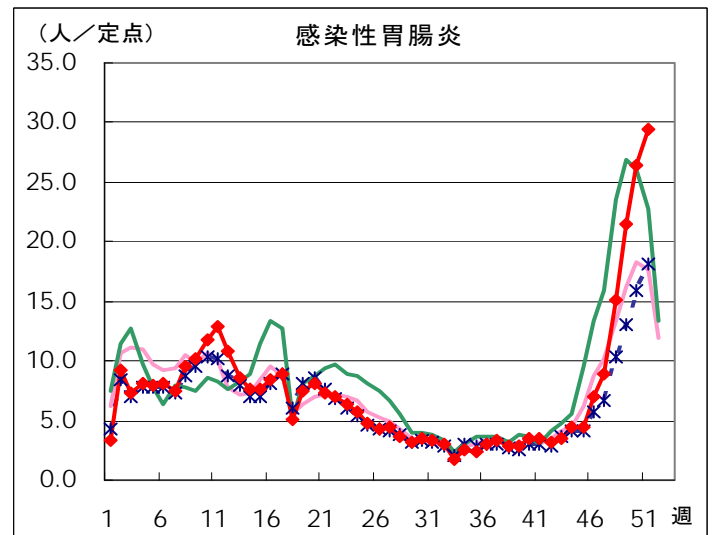
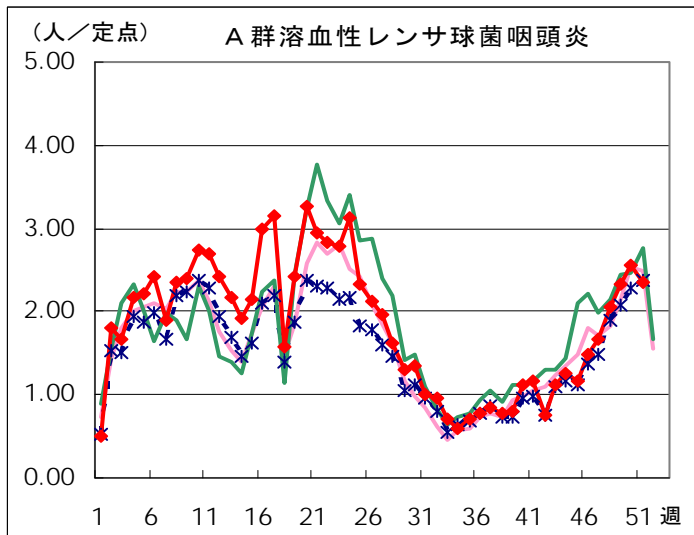
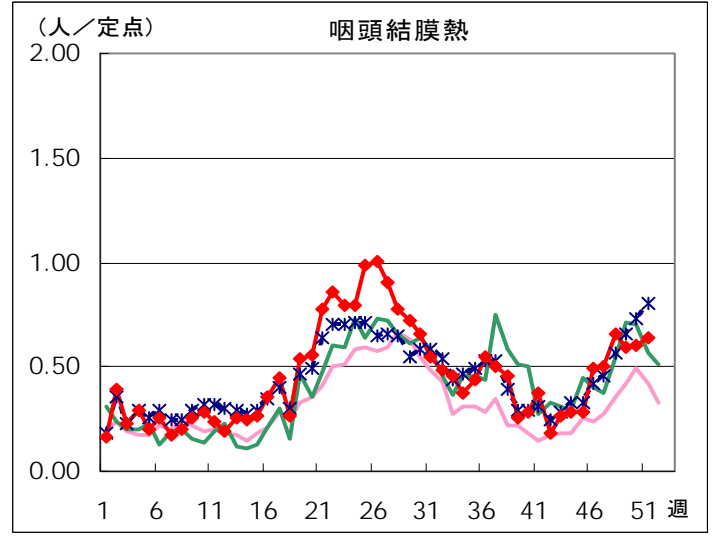
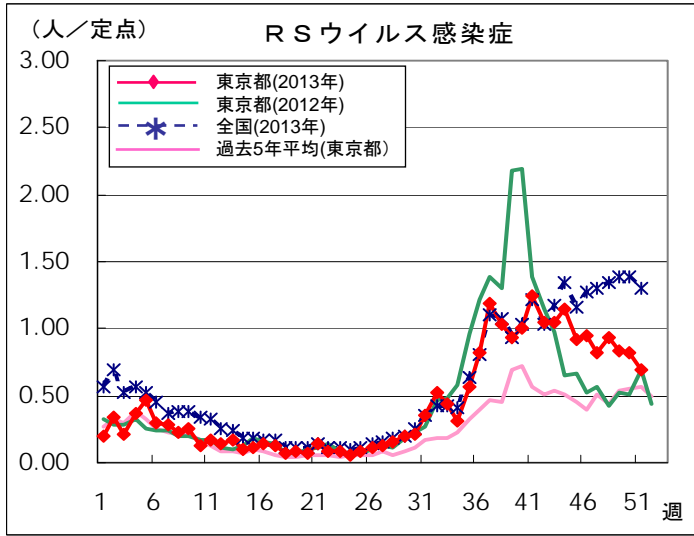
## 定点把握対象疾患 報告数【保健所別】 2013年51週

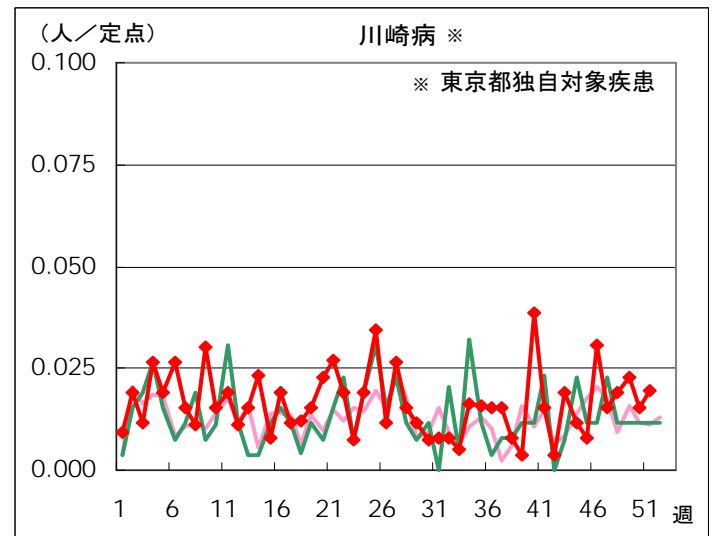
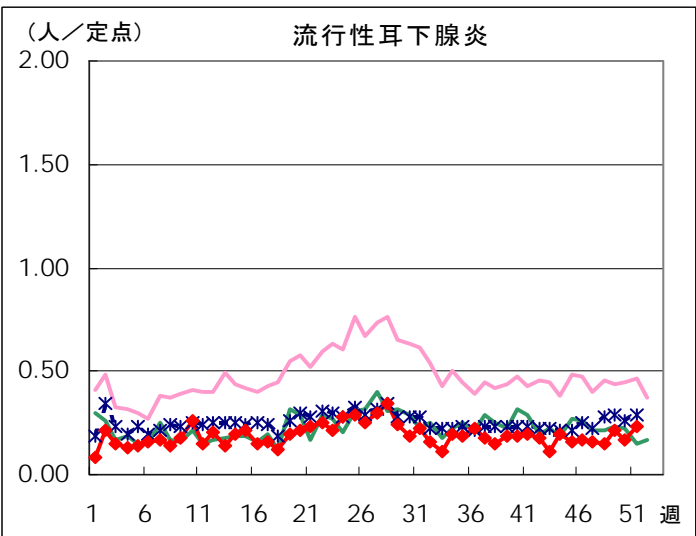
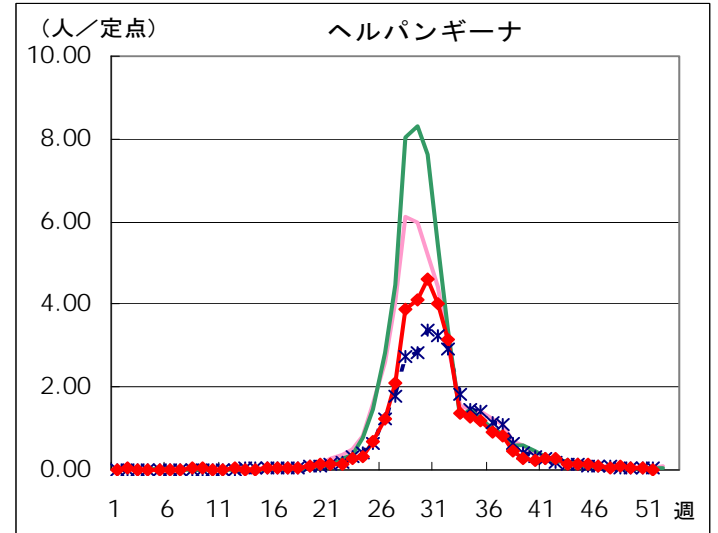
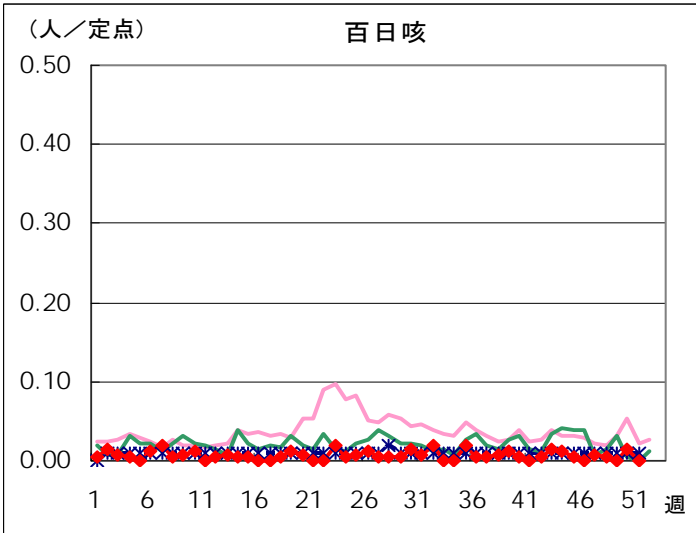
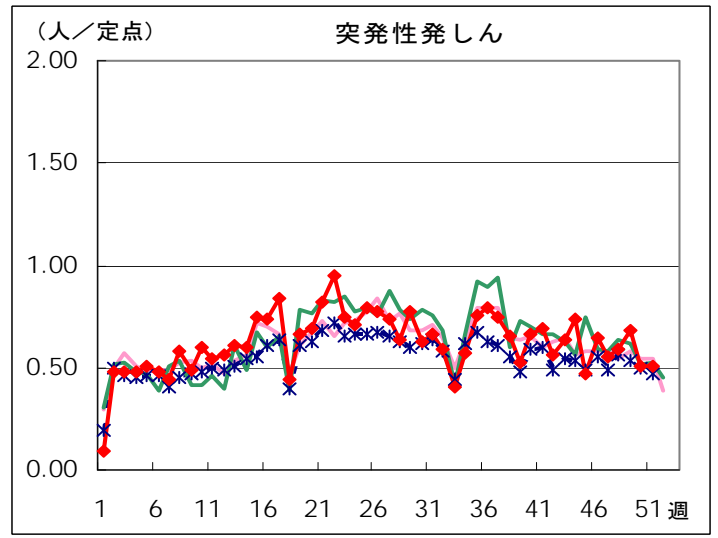
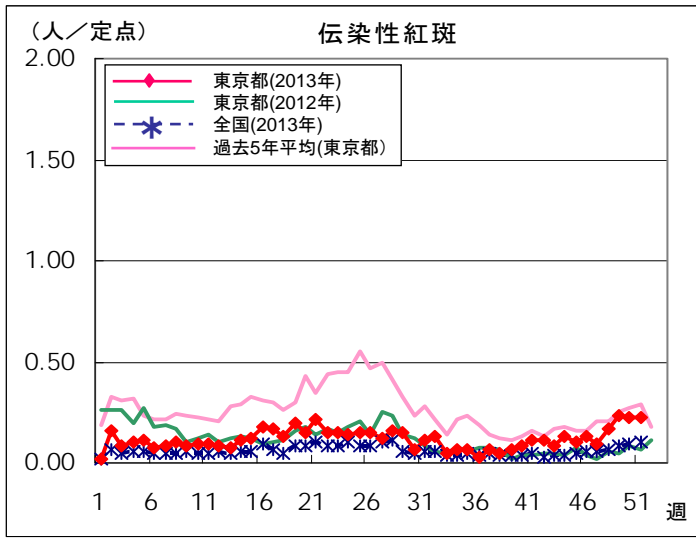
定点種別	小児科										
	RSウイルス 感染症	咽頭結膜熱	A群溶血性 レンサ球菌 咽頭炎	感染性 胃腸炎	水痘	手足口病	伝染性 紅斑	突発性 発しん	百日咳	ヘルパン ギーナ	流行性 耳下腺炎
千代田			3	55	4			1			
中央区				89	2			3			
みなと	1	3	10	180	21			5			
新宿区	11		11	125	11						1
文京	1	2	2	74	2		3	1			
台東	7	2	5	169	6			1			1
墨田区	1	3	2	140	10			5			
江東区	7	8	23	415	16	1		5		1	3
品川区	2	4	15	220	8	2	4	1			1
目黒区	2	1	2	56							
大田区	18	9	16	498	23	5	13	8			2
世田谷	9	18	45	459	17	5	11	5			1
渋谷区	1	2	2	88		1					1
中野区	2		5	207	16	1		6			
杉並	3	5	18	215	8		3	5			4
池袋	5	3	1	54	5			1			
北区		1	15	158	23			4			
荒川区	9	5	13	238	8		3	2			2
板橋区			8	212	19	3		5			1
練馬区	4	5	56	416	26	1		5			
足立	7	8	8	515	10	1		5			6
葛飾区	4	2	7	368	8	2	2	6			1
江戸川	5	15	32	419	29	1	11	7			9
八王子市	20	14	35	324	16	2	1	14		1	3
町田市	7	1	53	311	28	1	1	2			2
西多摩	5	1	5	126	21	2		2			8
南多摩	3	3	29	204	24	2	2	5			4
多摩立川	7	1	58	269	41			9			3
多摩府中	13	16	75	447	26	2	1	12			4
多摩小平	24	31	48	484	11	4	2	5		1	3
島しょ			1			5					
東京都合計	178	163	603	7,535	439	41	57	130		3	60

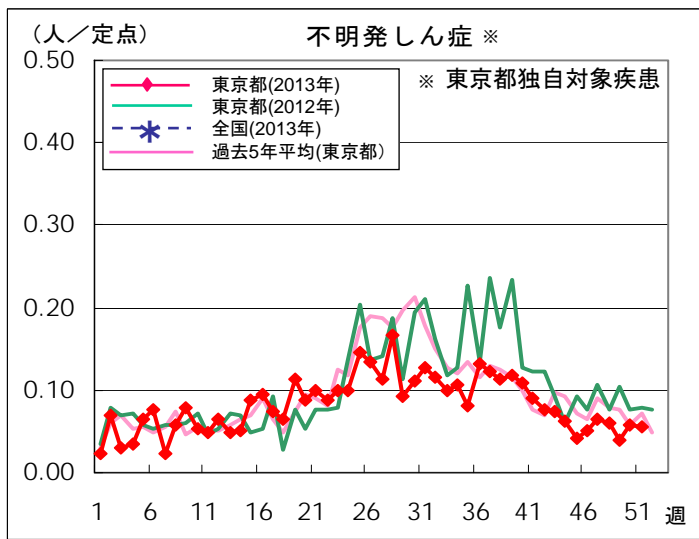
定点種別	小児科		インフルエンザ	眼科		基幹					
	川崎病	不明発しん症	インフルエンザ	急性出血性結膜炎	流行性角結膜炎	細菌性髄膜炎	無菌性髄膜炎	マイコプラズマ肺炎	クラミジア肺炎	感染性胃腸炎 (ロタウイルス)	インフルエンザ入院
千代田			2					1			
中央区			7		1						
みなと			8								
新宿区		1	7		1			1			
文京			6		1						
台東			19								
墨田区		1	9				1				
江東区			9								
品川区			7								
目黒区			1		1						
大田区	1	2	25								
世田谷		1	71		1		2				
渋谷区			1							1	2
中野区			11		2						1
杉並			21								
池袋			2								
北区			5								
荒川区		1	3								
板橋区	1		7		1			1			
練馬区		1	26								
足立			16		3						
葛飾区			15		1			1		3	
江戸川	1		3								
八王子市		2	33		1						
町田市	1		13								
西多摩			4								
南多摩		2	27								
多摩立川			29				1			1	
多摩府中	1	1	30					1			
多摩小平		2	33		2						
島しょ			1								
東京都合計	5	14	451		15		4	5		5	3

# 定点把握対象疾患 週別報告数(2013年51週 現在)

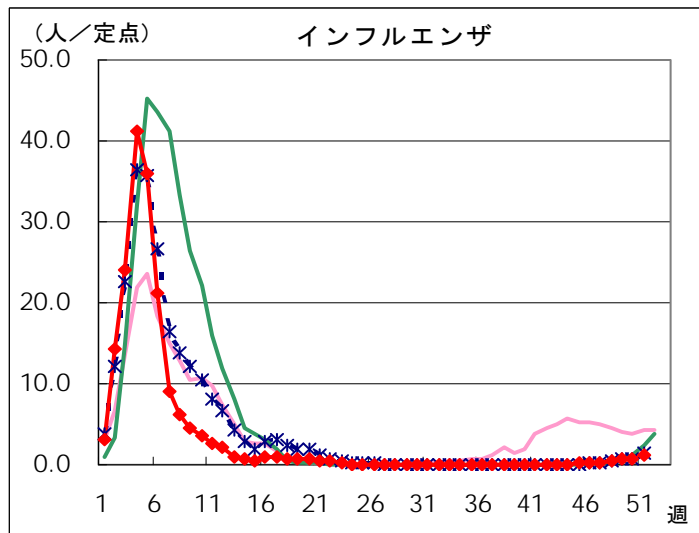
## ◆ 小児科定点



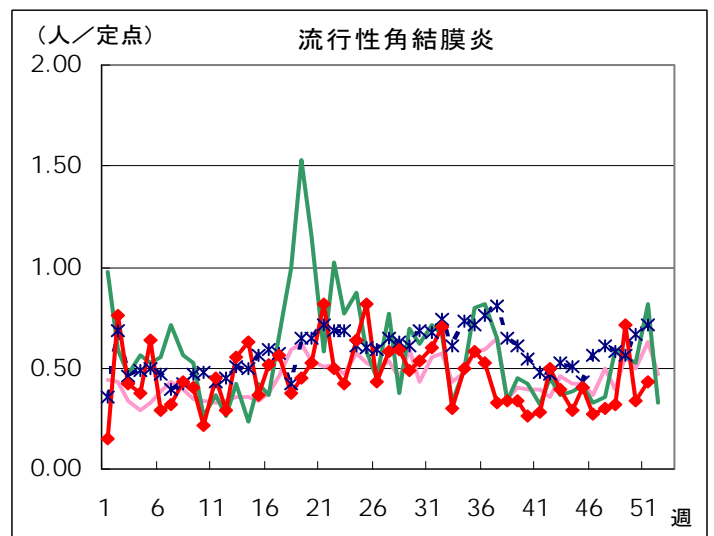
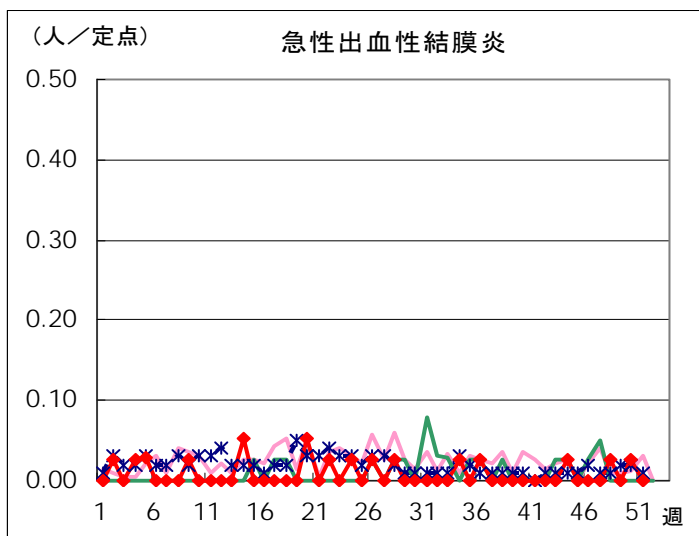




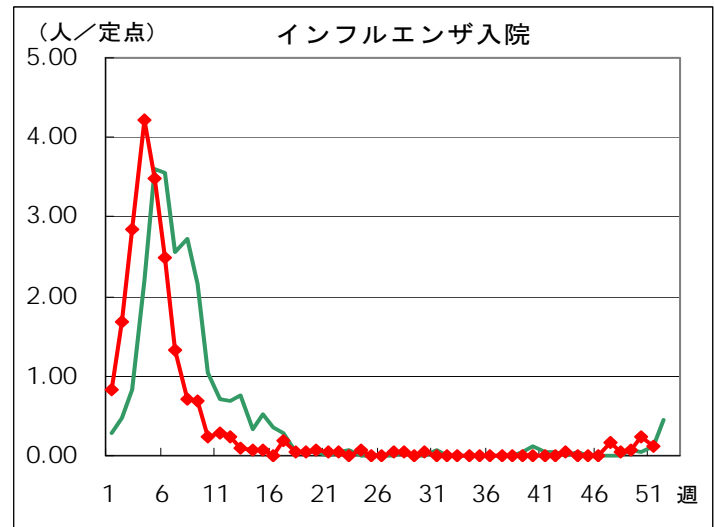
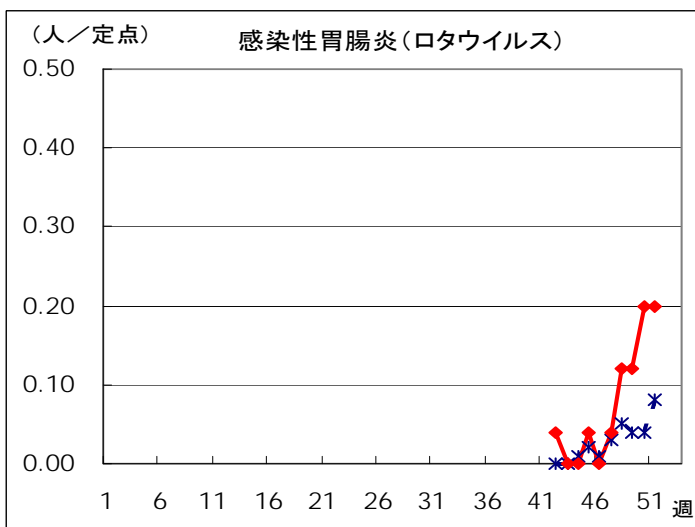
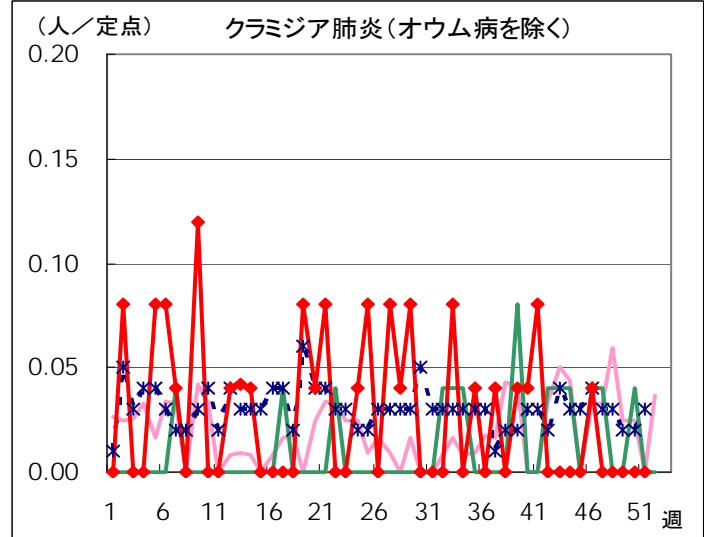
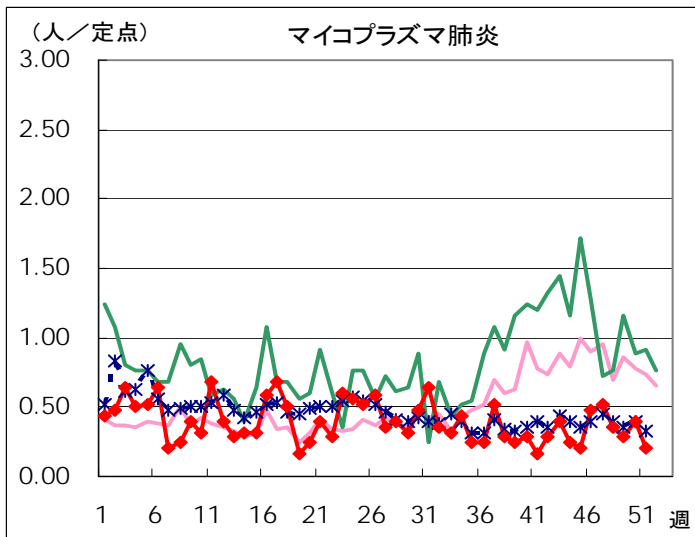
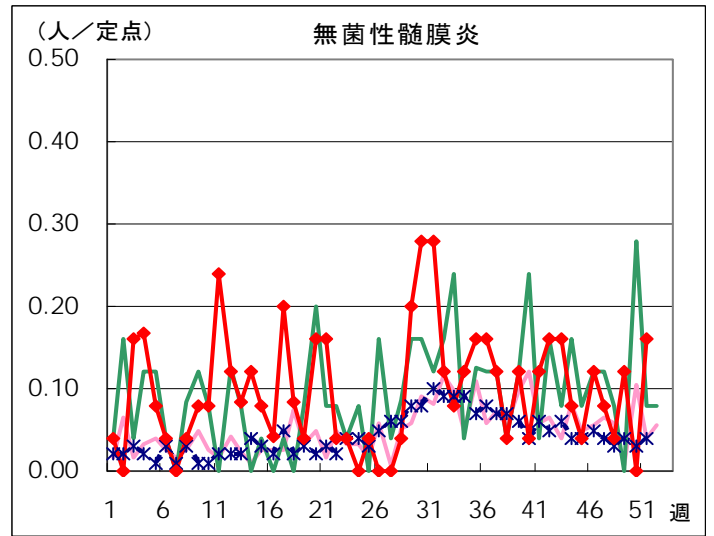
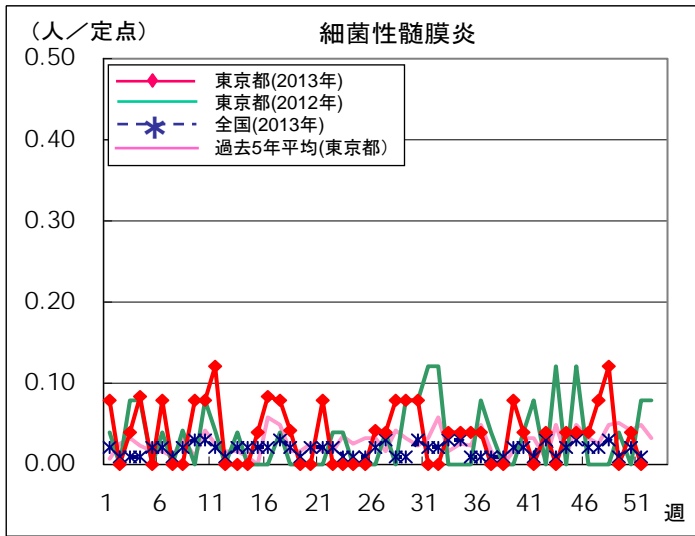
◆ インフルエンザ定点



◆ 眼科定点



◆ 基幹定点



## 定点(病原体)医療機関から搬入された検体の検査情報

◇病原体検出状況(インフルエンザウイルスを除く)

検体採取日	臨床診断名	患者年齢	検査試料	検出病原体	検査法
12/12	急性気管支炎	6M	鼻汁	RSウイルス ライノウイルス	遺伝子
12/6	急性上気道炎	7M	咽頭拭い液	ライノウイルス	
12/9	突発性発しん	7M	咽頭拭い液	ヒトヘルペスウイルス 6型	
12/3	突発性発しん	10M	咽頭拭い液	ヒトヘルペスウイルス 6型	
12/4	感染性胃腸炎	1	直腸拭い液	ノロウイルスG II	
12/7	感染性胃腸炎	1	糞便	サボウイルス A群ロタウイルス	抗原
12/9	下痢症	1	糞便	サボウイルス	遺伝子
12/9	不明発しん症	1	咽頭拭い液	ライノウイルス 水痘帯状疱疹しんウイルス	
12/7	喘息性気管支炎	2	咽頭拭い液	ライノウイルス	
12/9	熱性けいれん	2	咽頭拭い液	ヒトヘルペスウイルス 6型	
12/12	不明熱 結膜炎	2	咽頭拭い液	アデノウイルス	
12/4	感染性胃腸炎	3	直腸拭い液	サボウイルス ノロウイルスG I	
12/4	インフルエンザ	4	咽頭拭い液	インフルエンザウイルス B型 ※ コクサッキーウイルス B群5型	
12/10	不明熱	4	咽頭拭い液	アデノウイルス	
12/9	咽頭結膜熱	6	咽頭拭い液	アデノウイルス	
12/12	ウイルス性扁桃炎	7	咽頭拭い液	EBウイルス	
12/6	デング熱	35	血液	デングウイルス	
12/16	感染性胃腸炎	記載なし	直腸拭い液	ノロウイルスG II	遺伝子
記載なし	喘息性気管支炎	記載なし	咽頭拭い液	エンテロウイルス 68型	

※ 下記「遺伝子検査法によるインフルエンザウイルスの亜型別検出件数」の集計数に含まれる。

◇遺伝子検査法によるインフルエンザウイルスの亜型別検出件数

検出件数	AH1pdm09*型	AH1型	AH3型	B型
50週	2		1	2
2013-2014年 シーズン累計**	3		6	6

\* 2011年4月1日から新型インフルエンザ(AH1N1pdm)が季節性インフルエンザに移行されたため、表記を AH1pdm09 とします。

\*\* 2013-2014シーズンの開始は第36週(2013年9月2日～)



病原体検査情報 【検出病原体別・週別】

検出病原体		2013年							
		43週	44週	45週	46週	47週	48週	49週	50週
ウイルス	アデノウイルス	1			4	2	2	1	3
	ライノウイルス	2	3	5	3	4	5	2	4
	ポリオウイルス								
	コクサッキーウイルスA群	1			1	2	2	1	
	コクサッキーウイルスB群		2		2			1	1
	エコーウイルス		2			1			
	エンテロウイルス71	2		1	1	1		3	
	その他のエンテロウイルス		4	2	2	2	1		1
	単純ヘルペスウイルス	1				1			
	水痘・帯状疱疹ウイルス	1		2					1
	ヘルペスウイルス6/7	1		9	3	3	1		3
	EBウイルス	1	1	1	1			1	1
	サイトメガロウイルス			1					
	ムンプスウイルス								
	麻疹ウイルス								
	風しんウイルス	1	1		4				
	パルボウイルスB19	1					2	1	
	RSウイルス	3	3	2	3	3	1	2	1
	ノロウイルス	1		1	2	1	5	4	3
	ロタウイルス								1
	インフルエンザウイルスAH1								
	インフルエンザウイルスAH3		1	1	2		1		1
	インフルエンザウイルスB					2	2		2
	インフルエンザウイルスAH1pdm09							1	2
	デングウイルス(抗体を含む)								1
	その他のウイルス					1	2	1	3
細菌	カンピロバクター								
	サルモネラ								
	腸管出血性大腸菌								
	その他の腸管系病原菌								
	溶血性レンサ球菌								
	百日咳								
	マイコプラズマ								
	その他の細菌								
その他の病原体									

病原体検査情報【検出病原体別・臨床診断名別】

2013年43週～2013年50週

臨床診断名 検出病原体		インフル エンザ	上 気 道 炎	下 気 道 炎	感 染 性 胃 腸 炎	無 菌 性 髄 膜 炎	咽 頭 結 膜 熱	A 群 溶 連 菌 咽 頭 炎	流 行 性 角 結 膜 炎	へ ル パ ン ギ ー ナ	手 足 口 病	伝 染 性 紅 斑	不 明 発 し ん 症	流 行 性 耳 下 腺 炎	水 痘	麻 し ん	風 し ん	そ の 他	
搬入検体数		26	22	30	32	39	11		2	5	11	5	26	8	4		1	49	
ウ イ ル ス	アデノウイルス		1	1	1		5		2				1					2	
	ライノウイルス	1	2	9			3			1		1	4	2	2			3	
	ポリオウイルス																		
	コクサッキーウイルスA群		1	1						2			2					1	
	コクサッキーウイルスB群	2				3												1	
	エコーウイルス				1	1													1
	エンテロウイルス71				1						7								
	その他のエンテロウイルス		2	4		1	1				1		3						
	単純ヘルペスウイルス					2													
	水痘・帯状疱疹しんウイルス													1	3				
	ヘルペスウイルス6/7		1								2		8						9
	EBウイルス		2											2					2
	サイトメガロウイルス													1					
	ムンプスウイルス																		
	麻疹しんウイルス																		
	風しんウイルス													5					1
	パルボウイルスB19												3	1					
	RSウイルス		4	14															
	ノロウイルス				16														1
	ロタウイルス				1														
インフルエンザウイルスAH1																			
インフルエンザウイルスAH3	5		1																
インフルエンザウイルスB	4		1						1										
インフルエンザウイルスAH1pdm09	3																		
デングウイルス(抗体を含む)																		1	
その他のウイルス				7															
細 菌	カンピロバクター																		
	サルモネラ																		
	腸管出血性大腸菌																		
	その他の腸管系病原菌																		
	溶血性レンサ球菌																		
	百日咳																		
	マイコプラズマ																		
	その他の細菌																		
その他の病原体																			