
INFECTIOUS DISEASES WEEKLY REPORT

TOKYO **iDWR**

東京都感染症情報センター

東京都感染症週報

2013年第52週
(12月23日～12月29日)

* 2014年1月7日現在の情報により作成しています。
最新のデータは「Web版感染症発生動向」をご覧ください。
<http://survey.tokyo-eiken.go.jp/>

平成26(2014)年1月8日発行

編集・発行

東京都健康安全研究センター
健康危機管理情報課

電話：03-3363-3213(直通)
FAX：03-5332-7365
e-mail：idsc@tokyo-eiken.go.jp

全数把握対象疾患 報告数（一類～四類） 2013年52週

分類	対象疾患	東京都(保健所受理週)					全国(診断週)	
		49週	50週	51週	52週	年累計	52週	年累計
一類	エボラ出血熱							
	クリミア・コンゴ出血熱							
	痘そう							
	南米出血熱							
	ペスト							
	マールブルグ病							
	ラッサ熱							
二類	急性灰白髄炎							1
	結核	82	88	69	63	4,050	353	26,471
	ジフテリア							
	重症急性呼吸器症候群 *1							
	鳥インフルエンザ(H5N1)							
指定	鳥インフルエンザ(H7N9) *2							
三類	コレラ							4
	細菌性赤痢	2	1		1	35	1	142
	腸管出血性大腸菌感染症	2	2	2		382	17	4,033
	腸チフス	1		1		23		66
	パラチフス	1				20		49
四類	E型肝炎			2		32	4	126
	ウエストナイル熱							
	A型肝炎					19	1	127
	エキノкокクス症							19
	黄熱							
	オウム病					2		8
	オムスク出血熱							
	回帰熱							1
	キャサヌル森林病							
	Q熱					3		6
	狂犬病							
	コクシジオイデス症					4		4
	サル痘							
	重症熱性血小板減少症候群 *3							48
	腎症候性出血熱							
	西部ウマ脳炎							
	ダニ媒介脳炎							
	炭疽							
	チクングニア熱					4		13
	つつが虫病	1	2			12	6	339
デング熱		2		1	66	4	249	
東部ウマ脳炎								
鳥インフルエンザ(H5N1及びH7N9を除く)								
ニパウイルス感染症								
日本紅斑熱							175	
日本脳炎							9	

分類	対象疾患	東京都(保健所受理週)					全国(診断週)	
		49週	50週	51週	52週	年累計	52週	年累計
四 類	ハンタウイルス肺症候群							
	Bウイルス病							
	鼻疽							
	ブルセラ症							2
	ベネズエラウマ脳炎							
	ヘンドラウイルス感染症							
	発しんチフス							
	ボツリヌス症							
	マラリア			1		12		48
	野兎病							
	ライム病					7	1	20
	リッサウイルス感染症							
	リフトバレー熱							
	類鼻疽					1		4
	レジオネラ症	1	1	2		80	12	1,111
	レプトスピラ症			1		6		29
	ロッキー山紅斑熱							
2014/1/7集計								

*1 病原体がコロナウイルス属SARSコロナウイルスであるものに限る。

*2 2013年5月6日より新たに追加指定された。

*3 病原体がフレボウイルス属SFTSウイルスであるものに限る。2013年3月4日より新たに追加指定された。

(全数把握対象疾患のコメント・一類～四類)

〈二類感染症〉

結核 63件 肺結核 40件、その他の結核 14件、肺結核及びその他の結核 1件、無症状病原体保有者 7件、疑似症 1件、年齢は20代 5件、30代 6件、40代 11件、50代 8件、60代 5件、70代 9件、80代 17件、90歳以上 2件、推定感染地は国内 59件、ベトナム 2件、中国 1件、国内又は中国 1件であった。

〈三類感染症〉

細菌性赤痢 1件 患者、年齢は40代、菌種はソンネ、推定感染地はインド、推定感染経路は経口感染であった。

〈四類感染症〉

デング熱 1件 患者、年齢は20代、推定感染地はオーストラリアであった。

全数把握対象疾患 報告数（五類） 2013年52週

分類	対象疾患	東京都(保健所受理週)					全国(診断週)	
		49週	50週	51週	52週	年累計	52週	年累計
五 類 (全 数 届 出)	アメーバ赤痢	6	3	3	4	186	12	1,041
	ウイルス性肝炎 (A型・E型を除く)	1	1	1		71	2	284
	急性脳炎 *1		2	1		47	1	358
	クリプトスポリジウム症					7		19
	クロイツフェルト・ヤコブ病		1			19	1	205
	劇症型溶血性レンサ球菌感染症		2	1	1	37	8	207
	後天性免疫不全症候群	10	8	5	10	468	34	1,550
	ジアルジア症			1		22	1	81
	侵襲性インフルエンザ菌感染症 *2	1			1	12	2	106
	侵襲性髄膜炎菌感染症 *2		1			11	1	23
	侵襲性肺炎球菌感染症 *2	7	9	11	4	121	24	970
	髄膜炎菌性髄膜炎 *3							2
	先天性風しん症候群		1			13	1	31
	梅毒	11	2	7	4	418	13	1,220
	破傷風					4	1	127
	バンコマイシン耐性黄色ブドウ球菌感染症							
	バンコマイシン耐性腸球菌感染症				1	8	2	55
	風しん	4	5	4	3	3,443	13	14,357
麻しん		1	1		68	6	232	
2014/1/7集計								

*1 ウエストナイル脳炎、西部ウマ脳炎、ダニ媒介脳炎、東部ウマ脳炎、日本脳炎、ベネズエラウマ脳炎及びリフトバレー熱を除く。

*2 2013年4月1日より新たに追加指定された。

*3 2013年4月1日より指定が解除された。

（全数把握対象疾患のコメント・五類）

〈五類感染症〉

アメーバ赤痢 4件 腸管 2件、腸管外 2件、年齢は30代 2件、40代 1件、50代 1件、推定感染地は国内 3件、台湾 1件、推定感染経路は異性間性的接触 1件、経口感染 1件、その他(不明) 2件であった。

劇症型溶血性レンサ球菌感染症 1件 A群、年齢は70代、推定感染地は国内、推定感染経路はその他(不明)であった。

後天性免疫不全症候群 10件 AIDS 2件、無症候キャリア 8件、AIDS患者の年齢は40代 1件、60代 1件、無症候キャリアの年齢は20代 1件、30代 3件、50代 2件、60代 2件、推定感染地は国内 9件、国内又はタイ 1件、推定感染経路は性的接触 9件(同性間 5件、異性間 4件)、不明 1件であった。

侵襲性インフルエンザ菌感染症 1件 血清型は未実施、年齢は80代、推定感染地は国内、推定感染経路は接触感染(認知症病棟入院中)、ヒブワクチン接種歴は不明であった。

侵襲性肺炎球菌感染症 4件 血清型は検査中 1件、未実施 3件、年齢は60代 1件、80代 2件、90歳以上 1件、推定感染地は国内 4件、推定感染経路は飛沫・飛沫核感染 1件、その他(不明) 3件、肺炎球菌ワクチン接種歴は接種なし 2件、不明 2件であった。

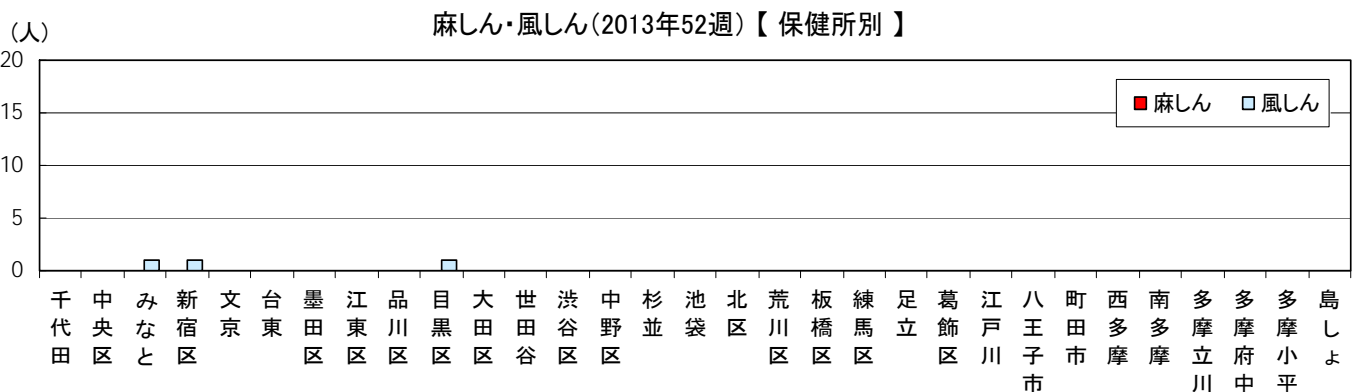
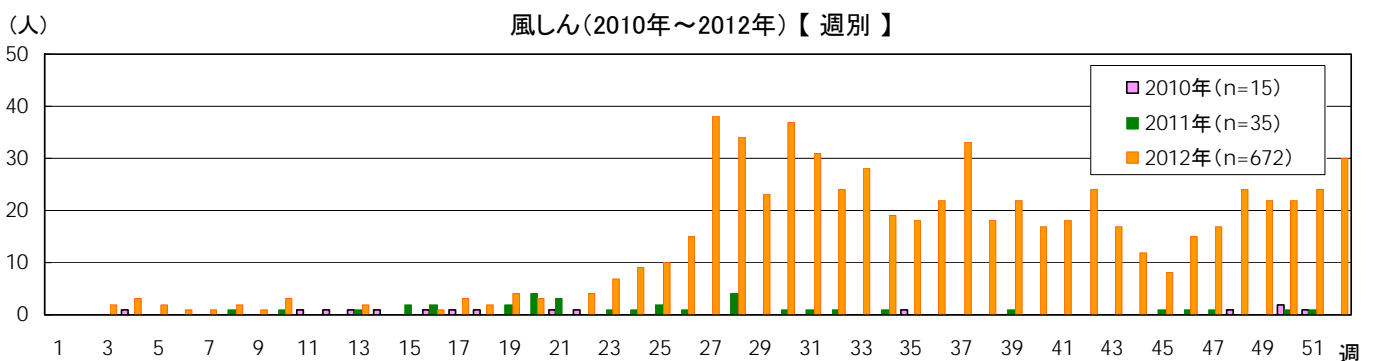
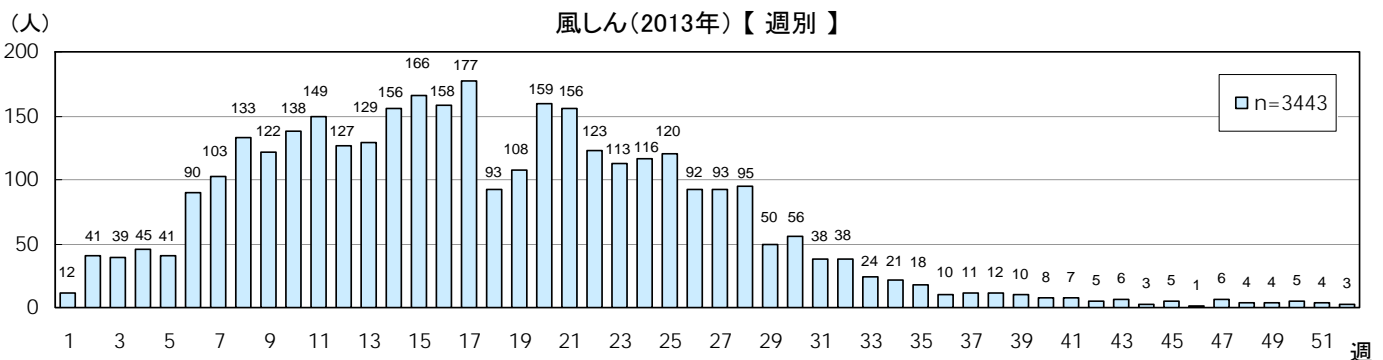
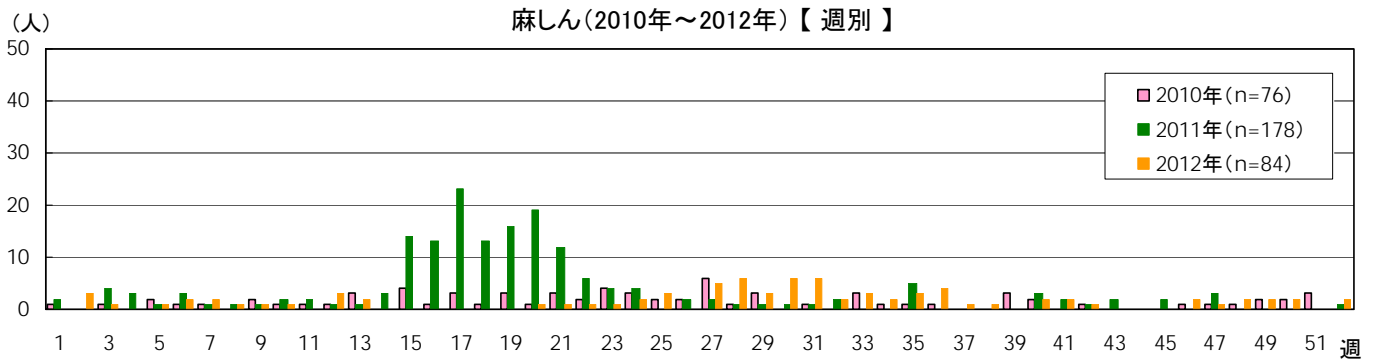
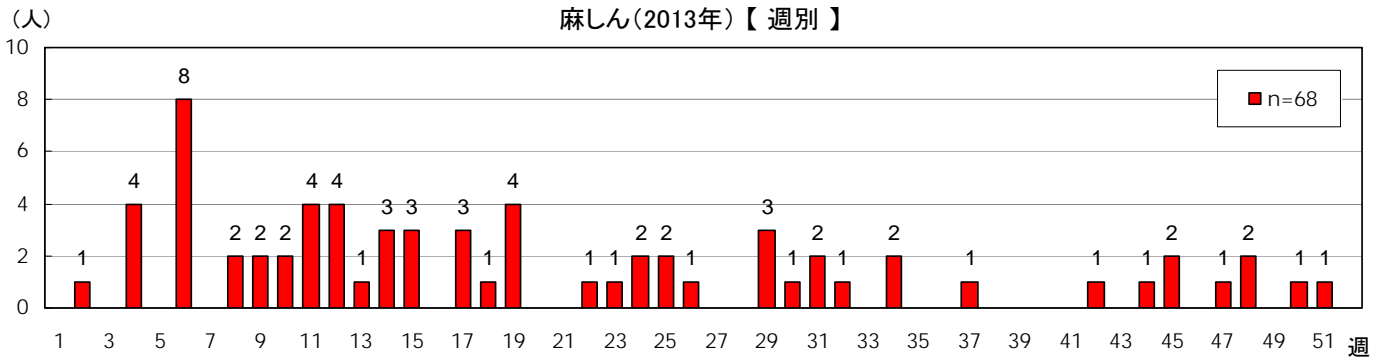
梅毒 4件 早期顕症梅毒Ⅰ期 1件、早期顕症梅毒Ⅱ期 3件、年齢は20代 1件、30代 1件、40代 1件、50代 1件、推定感染地は国内 4件、推定感染経路は性的接触 4件(同性間 3件、異性間 1件)であった。

バンコマイシン耐性腸球菌感染症 1件 遺伝子型はVanB、年齢は70代、推定感染地は国内、推定感染経路はその他(不明)であった。

風しん 3件 検査診断例 2件、臨床診断例 1件、年齢は5歳未満 1件、20代 2件、推定感染地は国内 3件、推定感染経路はその他(不明) 3件、風しん含有ワクチン接種歴は1回接種 1件、接種なし 1件、不明 1件であった。検査診断例の1件は、後天性免疫不全症候群(第51週報告)、梅毒(第51週報告)との三重感染を認めた。

※ 第51週該当分として〔五類〕後天性免疫不全症候群 1件、梅毒 1件の追加報告があった。

全数把握対象疾患(麻しん・風しん)報告数(週別・保健所別)



定点把握対象疾患 報告数 2013年52週

定点種別	対象疾患	2013年					報告医療機関数	定点医療機関数
		49週	50週	51週	52週	定点当たり		
小児科	RSウイルス感染症	218	214	183	148	0.57	260	264
	咽頭結膜熱	154	157	164	156	0.60		
	A群溶血性レンサ球菌咽頭炎	606	671	607	483	1.86		
	感染性胃腸炎	5,598	6,939	7,551	5,429	20.88		
	水痘	348	400	441	423	1.63		
	手足口病	61	56	42	31	0.12		
	伝染性紅斑	62	59	59	52	0.20		
	突発性発しん	178	134	130	116	0.45		
	百日咳		4		4	0.02		
	ヘルパンギーナ	13	9	3	8	0.03		
	流行性耳下腺炎	56	44	60	37	0.14		
	川崎病(注1)	6	4	5	4	0.02		
不明発しん症(注1)	10	15	14	12	0.05			
インフルエンザ	インフルエンザ(注2)	282	303	457	618	1.51	409	419
眼科	急性出血性結膜炎		1				35	39
	流行性角結膜炎	27	13	15	14	0.40		
基幹	細菌性髄膜炎(注3)		1		1	0.04	25	25
	無菌性髄膜炎	3		4	2	0.08		
	マイコプラズマ肺炎	7	10	5	13	0.52		
	クラミジア肺炎(オウム病を除く)				5	0.20		
	感染性胃腸炎(ロタウイルス)(注4)	3	5	5	3	0.12		
	インフルエンザ入院	2	6	3	5	0.20		
2014/1/7集計								

(注1) 不明発しん症、川崎病 は東京都が独自に指定する疾患である。

(注2) 鳥インフルエンザを除く。

(注3) インフルエンザ菌、髄膜炎菌、肺炎球菌を原因として同定された場合を除く。

(注4) 病原体がロタウイルスであるものに限る。2013年42週より開始

(今週の注目される定点把握対象疾患)

- ・感染性胃腸炎の定点当たりの報告数は減少したが、過去5年平均と比較して高い値で推移している。
- ・インフルエンザの定点当たりの報告数は増加し1.5を超えた。

(定点医療機関からのコメント)

台東

- ・RSウイルス感染症 4か月児、3歳児 各1名

墨田区

- ・感染性胃腸炎が流行している保育園の方が多い。
- ・インフルエンザ 保育園内で流行中。

世田谷

- ・アデノウイルス迅速キット陽性 3名
- ・アデノウイルス迅速キット陽性 6名
- ・マイコプラズマ 7歳児 1名
- ・感染性胃腸炎が依然として多い。

中野区

- ・結膜炎を伴わない高熱が持続するのみのアデノウイルス感染症が散見される。
- ・ヘルパンギーナ 2名(ハワイから帰京した方)

池袋

- ・感染性胃腸炎の13例中2例がノロウイルス腸炎。

荒川区

- ・アデノウイルス咽頭炎 1名
- ・感染性胃腸炎(ロタウイルス 1名、アデノウイルス 2名、ノロウイルス 4名)
- ・病原性大腸菌 O1、O6、O63 各1例、O25 2例

板橋区

- ・病原性大腸菌 O25 6歳児 1例、O1 成人 1例
- ・カンピロバクター 1件、病原性大腸菌 O1、O18 各1例

練馬区

- ・インフルエンザ 今週初めて、A型の患者が発生、B型は減少してきた。

葛飾区

- ・アデノウイルス扁桃炎 1歳児、3歳児、8歳児、9歳児、11歳児 各1名

八王子市

- ・アデノウイルス咽頭炎 6歳児 1名
- ・アデノウイルス 2歳児、5歳児 各1名
- ・アデノウイルス胃腸炎 0歳児 1名、1歳児 2名
- アデノウイルス咽頭炎 9歳児 1名
- ノロウイルス胃腸炎 1歳児 1名
- ロタウイルス胃腸炎 2歳児 1名、5歳児 1名

南多摩

- ・近隣の保育園で水痘流行中。

多摩小平

- ・病原性大腸菌 5名、ノロウイルス腸炎 2名

※25保健所管内の定点医療機関からインフルエンザコメント多数あり。

定点把握対象疾患 報告数【年齢階級別】 2013年52週

定点種別	小児科										
	RSウイルス感染症	咽頭結膜熱	A群溶血性レンサ球菌咽頭炎	感染性胃腸炎	水痘	手足口病	伝染性紅斑	突発性発しん	百日咳	ヘルパンギーナ	流行性耳下腺炎
～5か月	25	1		21	3			1			
～1歳	41	7	2	216	21	1	1	33		1	
1歳	50	29	9	658	47	6	2	62		3	1
2歳	17	18	22	512	51	10	2	13		1	1
3歳	9	23	30	482	66	3	6	6		1	3
4歳	2	29	59	446	80	5	9	1		1	7
5歳	3	16	70	458	54	3	8				8
6歳		9	71	374	54		10				6
7歳		9	61	370	16		1				2
8歳		5	36	286	10	2	5				2
9歳		4	33	222	6		3		1		2
10～14歳		4	59	512	12	1	2				4
15～19歳			1	106	1				1		
20～29歳	1	2	30	766	2		3		2	1	1
30～39歳											
40～49歳											
50～59歳											
60～69歳											
70～79歳											
80歳以上											
合計	148	156	483	5,429	423	31	52	116	4	8	37
先週比	-35	-8	-124	-2,122	-18	-11	-7	-14	4	5	-23

注:小児科定点把握対象疾患の「20～29歳」は「20歳以上」と読み替える。
眼科定点把握対象疾患のうち、「70～79歳」は「70歳以上」と読み替える。

定点種別	小児科		インフルエンザ	眼科		基幹					
	川崎病	不明発しん症	インフルエンザ	急性出血性結膜炎	流行性角結膜炎	細菌性髄膜炎	無菌性髄膜炎	マイコプラズマ肺炎	クラミジア肺炎	感染性胃腸炎(ロタウイルス)	インフルエンザ入院
～5か月						1					
～1歳		2	5							1	
1歳		5	7							1	
2歳	2	1	24		1						
3歳	1		30					1		1	
4歳	1		18								
5歳		1	37		1						
6歳			37					1			1
7歳			47								
8歳			31					1			
9歳			35					1			
10～14歳		2	92		1			3			1
15～19歳			26								
20～29歳		1	47		2			3			
30～39歳			82		4		1	1	1		
40～49歳			49		2			2			
50～59歳			27								1
60～69歳			11								1
70～79歳			5		3		1		2		1
80歳以上			8						2		
合計	4	12	618		14	1	2	13	5	3	5
先週比	-1	-2	161		-1	1	-2	8	5	-2	2

注:小児科定点把握対象疾患の「20～29歳」は「20歳以上」と読み替える。
眼科定点把握対象疾患のうち、「70～79歳」は「70歳以上」と読み替える。

定点把握対象疾患 報告数【保健所別・定点当たり】 2013年52週

定点種別	小児科										
	RSウイルス感染症	咽頭結膜熱	A群溶血性レンサ球菌咽頭炎	感染性胃腸炎	水痘	手足口病	伝染性紅斑	突発性発疹	百日咳	ヘルパンギーナ	流行性耳下腺炎
千代田				10.00							
中央区	1.00		0.67	14.33	1.67			0.67			
みなと	0.67	0.33	0.50	20.33	2.00			0.67			
新宿区	1.38	0.38	1.50	11.38	1.00			0.25			0.13
文京		0.75	1.00	15.75	2.75		0.75	0.25			
台東	2.00		1.00	25.25	1.75		0.25	0.50			0.25
墨田区	0.20	0.40	0.40	21.40	0.60			0.20			
江東区	0.44	0.44	3.33	34.78	1.11	0.11		0.56			0.11
品川区	0.38	0.25	0.75	21.88	0.63	0.13	0.50	0.13			
目黒区	0.25	0.50	0.25	7.75	0.25						
大田区	1.15	1.00	1.31	26.08	1.92	0.31	1.31	0.54	0.08		
世田谷	0.63	1.50	1.81	18.38	1.31		0.63	0.19			0.06
渋谷区	0.50	0.25	0.25	16.50	0.75						
中野区			1.71	25.71	1.29			0.14		0.29	0.14
杉並	0.20	0.50	0.80	16.80	0.60						0.40
池袋	0.60	1.20	0.80	12.20	0.80						
北区	0.14		0.71	14.43	1.29	0.43	0.14	0.71			0.14
荒川区	0.50	3.50	2.50	43.50	2.75	0.25		0.75			0.25
板橋区			1.40	13.50	1.40		0.10	0.50			0.20
練馬区	0.23	0.15	1.92	24.08	1.54	0.15		0.54			0.08
足立	1.00	0.23	0.69	23.69	2.00	0.08		0.54			0.15
葛飾区	0.25	0.63	1.63	27.00	2.25			0.13			0.13
江戸川	0.50	0.80	1.50	33.80	1.20	0.20	0.50	0.30	0.20		0.60
八王子市	1.00	0.91	3.18	20.55	2.64	0.09		0.82	0.09		0.64
町田市	0.63	0.38	7.50	30.88	1.13	0.88		0.50			
西多摩	0.13	0.38	0.63	12.88	1.25			0.25		0.13	0.63
南多摩	0.22	0.56	2.67	16.11	3.11		0.11	0.67		0.11	
多摩立川	0.57	0.36	2.00	17.07	0.86	0.07	0.14	0.36		0.07	0.07
多摩府中	0.60	0.80	2.40	18.75	2.90	0.10	0.05	0.70		0.15	0.05
多摩小平	1.07	1.00	3.80	21.67	2.47		0.40	1.07			
島しょ						5.00					
東京都	0.57	0.60	1.86	20.88	1.63	0.12	0.20	0.45	0.02	0.03	0.14

定点種別	小児科		インフルエンザ	眼科		基幹					
	川崎病	不明発しん症	インフル エンザ	急性出血 性結膜炎	流行性 角結膜炎	細菌性 髄膜炎	無菌性 髄膜炎	マイコ プラズマ 肺炎	クラミジア 肺炎	感染性 胃腸炎 (ロタウイルス)	インフル エンザ 入院
千代田			2.50					1.50			
中央区			1.20								
みなと			2.22								
新宿区			1.00		1.00			2.00			1.50
文京			0.50		1.00						
台東	0.25		1.57								
墨田区			2.38			1.00	1.00				
江東区			1.57		1.00						
品川区			2.17								
目黒区			0.29		1.00						
大田区	0.08		1.70								
世田谷		0.25	2.72								0.50
渋谷区			0.14		2.00					2.00	
中野区			2.36								
杉並			1.88								
池袋			0.25		1.00						
北区			0.45								
荒川区			1.57								
板橋区			0.25		0.50						
練馬区		0.23	2.52								
足立			0.80		2.00						
葛飾区			1.31						5.00	1.00	
江戸川	0.10		1.44								
八王子市			1.94								
町田市		0.25	0.92								
西多摩			1.29								
南多摩	0.11		1.14								
多摩立川		0.07	1.43								
多摩府中		0.10	2.13					2.00			
多摩小平			0.96		1.00		0.50				0.50
島しょ			0.50								
東京都	0.02	0.05	1.51		0.40	0.04	0.08	0.52	0.20	0.12	0.20

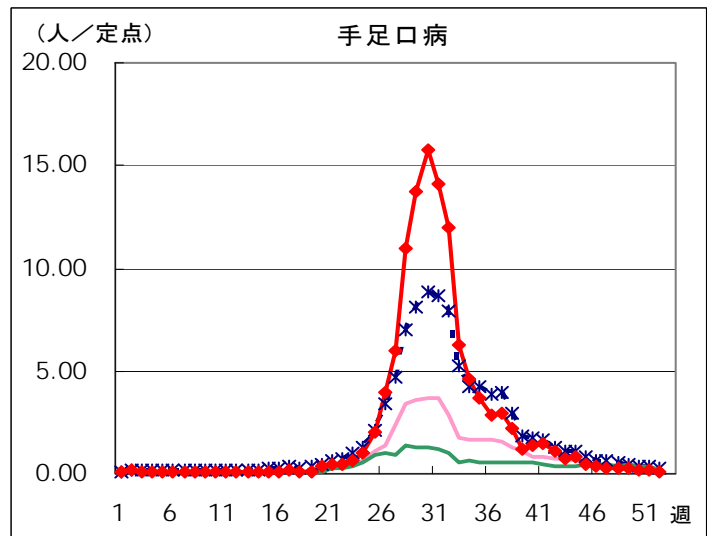
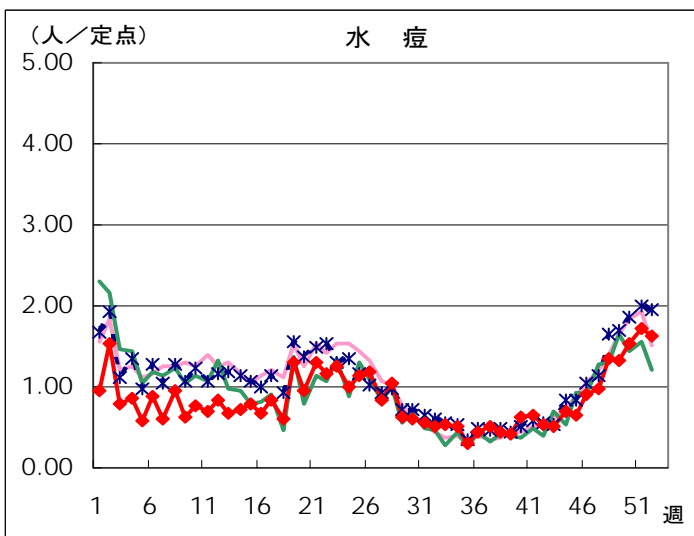
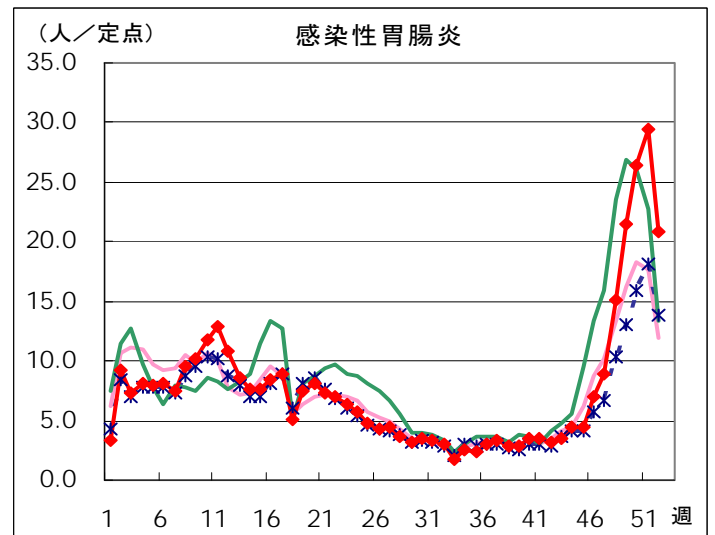
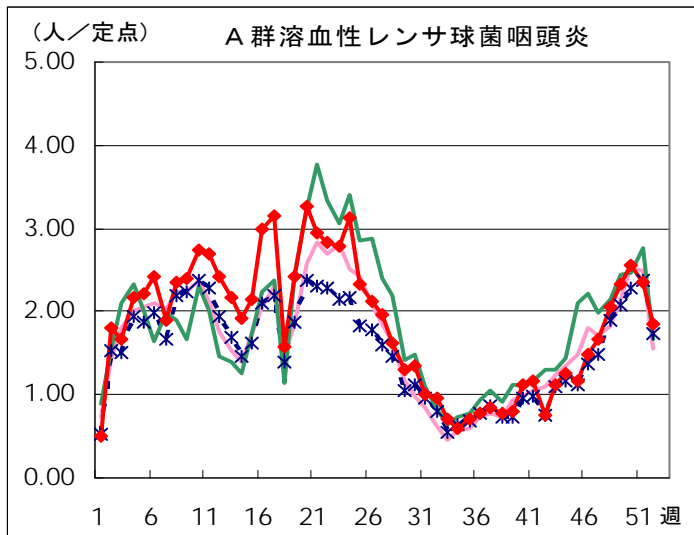
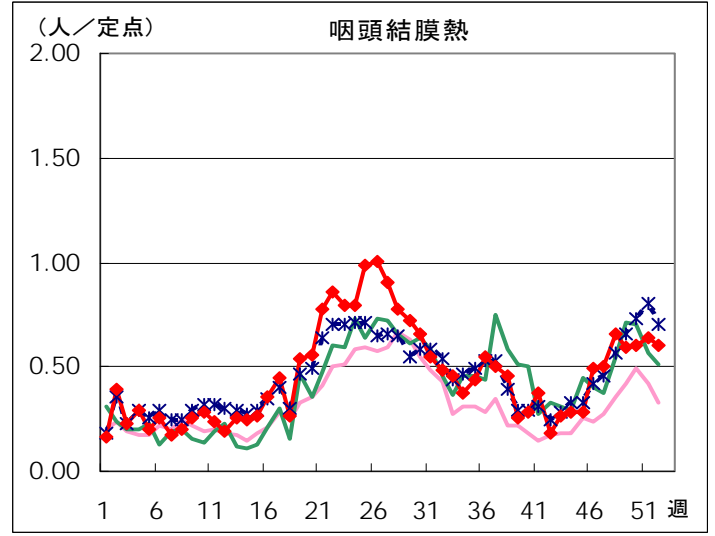
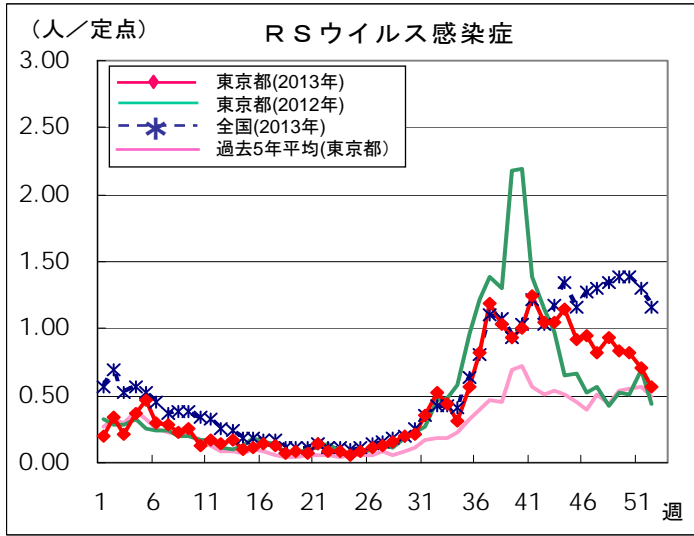
定点把握対象疾患 報告数【保健所別】 2013年52週

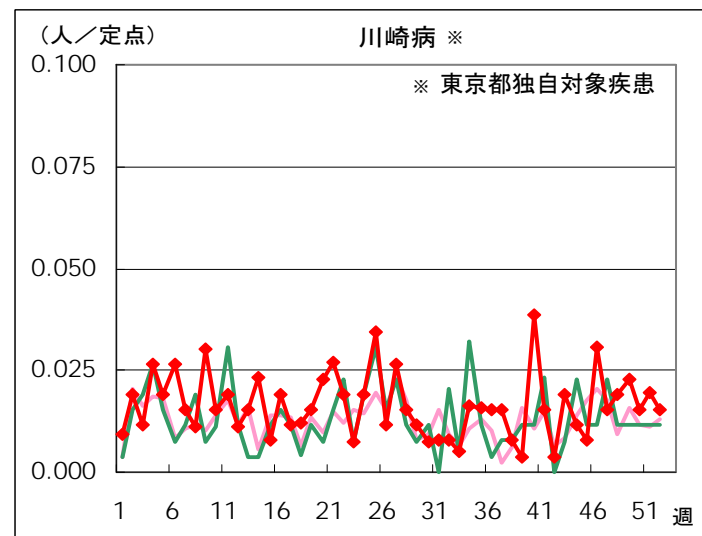
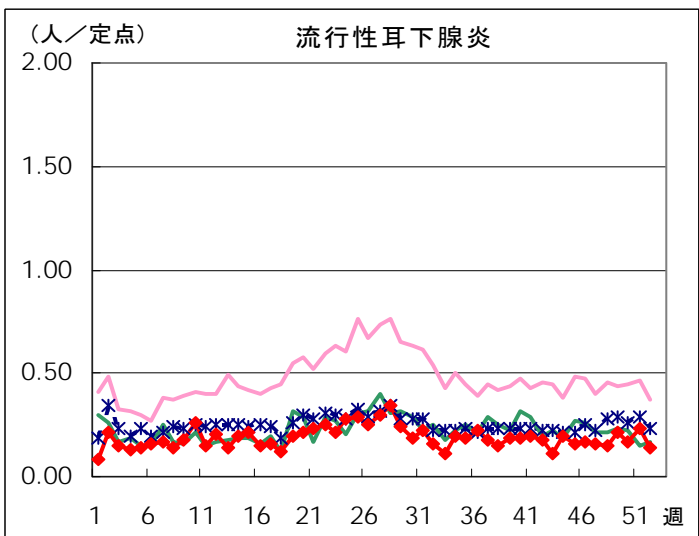
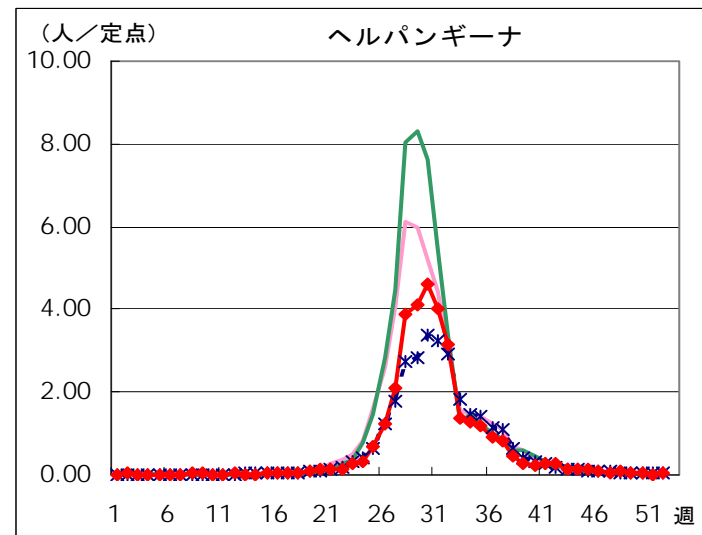
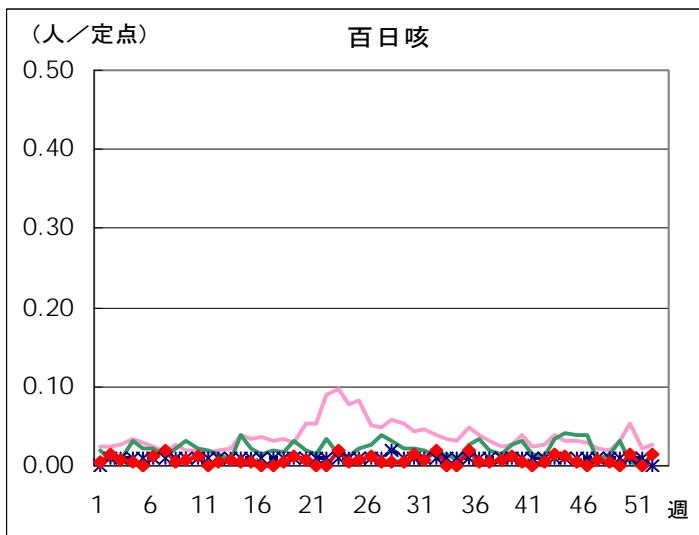
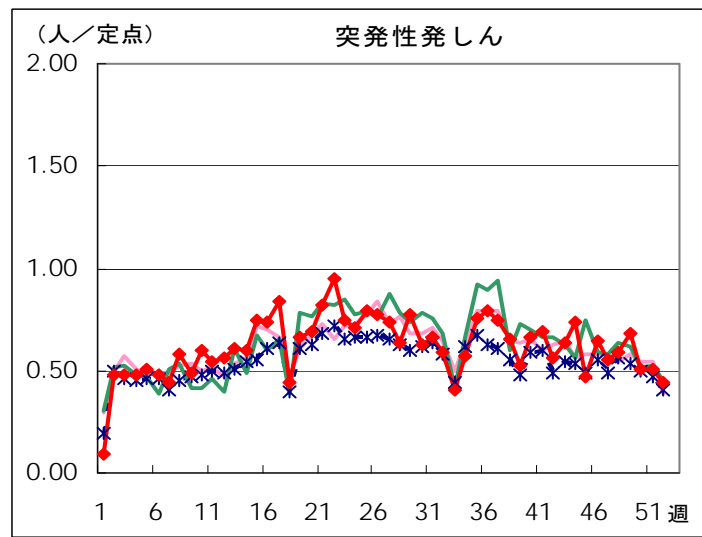
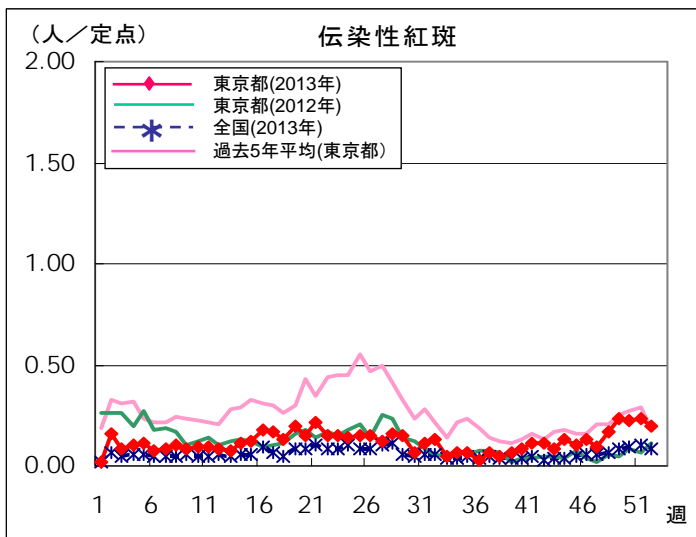
定点種別	小児科										
	RSウイルス 感染症	咽頭結膜熱	A群溶血性 レンサ球菌 咽頭炎	感染性 胃腸炎	水痘	手足口病	伝染性 紅斑	突発性 発しん	百日咳	ヘルパン ギーナ	流行性 耳下腺炎
千代田				30							
中央区	3		2	43	5			2			
みなと	4	2	3	122	12			4			
新宿区	11	3	12	91	8			2			1
文京		3	4	63	11		3	1			
台東	8		4	101	7		1	2			1
墨田区	1	2	2	107	3			1			
江東区	4	4	30	313	10	1		5			1
品川区	3	2	6	175	5	1	4	1			
目黒区	1	2	1	31	1						
大田区	15	13	17	339	25	4	17	7	1		
世田谷	10	24	29	294	21		10	3			1
渋谷区	2	1	1	66	3						
中野区			12	180	9			1		2	1
杉並	2	5	8	168	6						4
池袋	3	6	4	61	4						
北区	1		5	101	9	3	1	5			1
荒川区	2	14	10	174	11	1		3			1
板橋区			14	135	14		1	5			2
練馬区	3	2	25	313	20	2		7			1
足立	13	3	9	308	26	1		7			2
葛飾区	2	5	13	216	18			1			1
江戸川	5	8	15	338	12	2	5	3	2		6
八王子市	11	10	35	226	29	1		9	1		7
町田市	5	3	60	247	9	7		4			
西多摩	1	3	5	103	10			2		1	5
南多摩	2	5	24	145	28		1	6		1	
多摩立川	8	5	28	239	12	1	2	5		1	1
多摩府中	12	16	48	375	58	2	1	14		3	1
多摩小平	16	15	57	325	37		6	16			
島しょ						5					
東京都合計	148	156	483	5,429	423	31	52	116	4	8	37

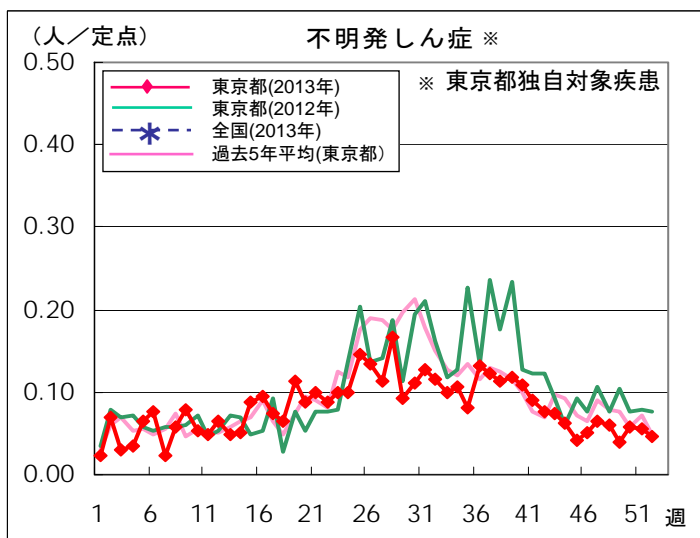
定点種別	小児科		インフルエンザ	眼科		基幹					
	川崎病	不明発しん症	インフルエンザ	急性出血性結膜炎	流行性角結膜炎	細菌性髄膜炎	無菌性髄膜炎	マイコプラズマ肺炎	クラミジア肺炎	感染性胃腸炎 (ロタウイルス)	インフルエンザ入院
千代田			10					3			
中央区			6								
みなと			20								
新宿区			11		1			4			3
文京			3		1						
台東	1		11								
墨田区			19			1	1				
江東区			22		1						
品川区			26								
目黒区			2		1						
大田区	1		34								
世田谷		4	68								1
渋谷区			1		2					2	
中野区			26								
杉並			30								
池袋			2		1						
北区			5								
荒川区			11								
板橋区			4		1						
練馬区		3	53								
足立			16		4						
葛飾区			17						5	1	
江戸川	1		23								
八王子市			35								
町田市		2	12								
西多摩			18								
南多摩	1		16								
多摩立川		1	30								
多摩府中		2	64					6			
多摩小平			22		2		1				1
島しょ			1								
東京都合計	4	12	618		14	1	2	13	5	3	5

定点把握対象疾患 週別報告数(2013年52週 現在)

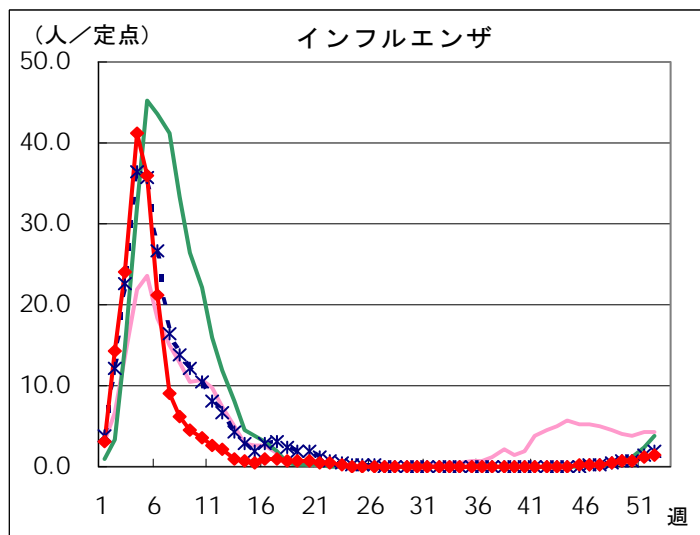
◆ 小児科定点



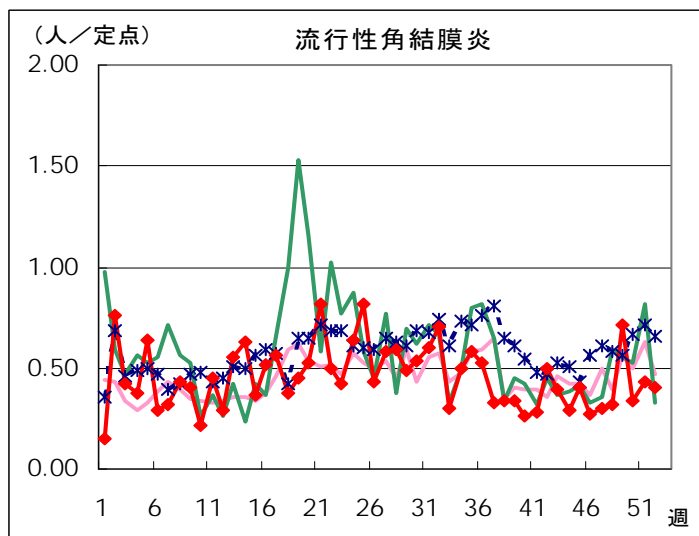
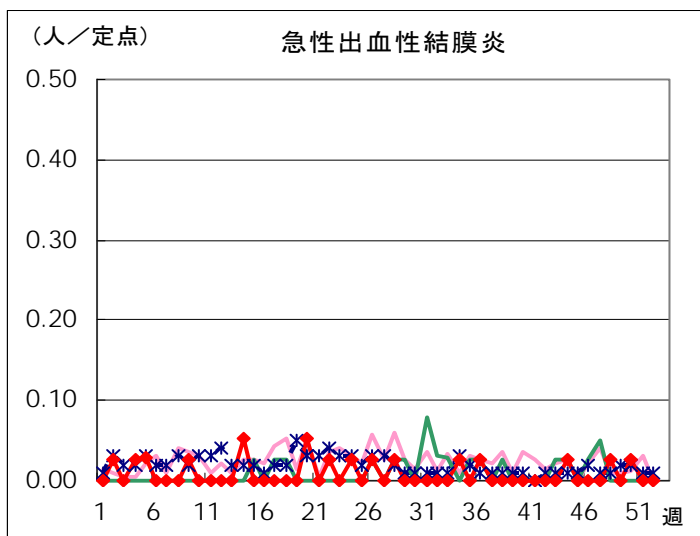




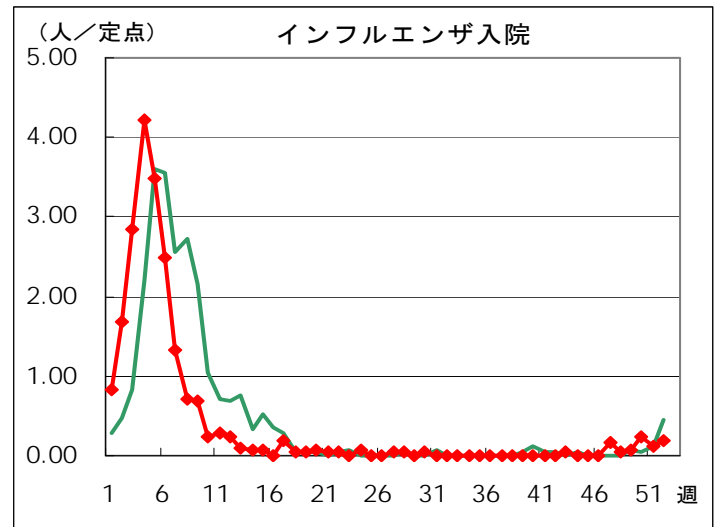
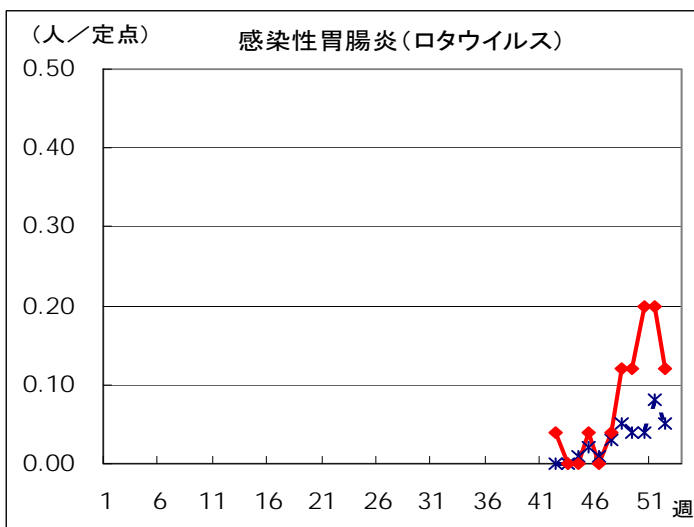
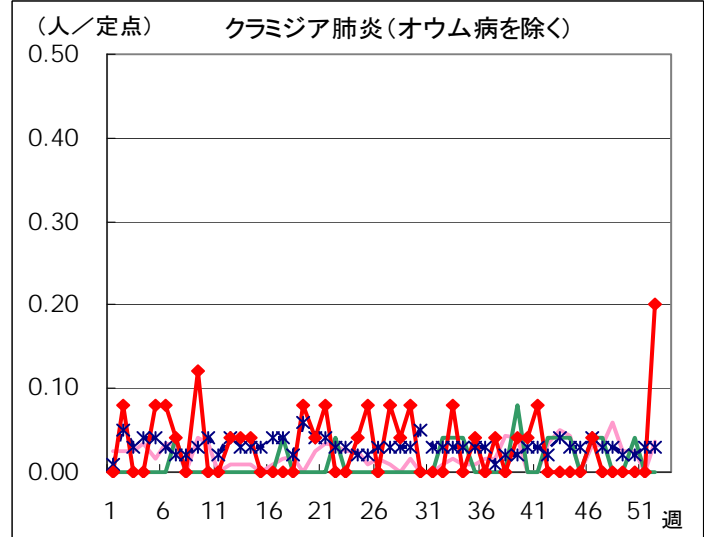
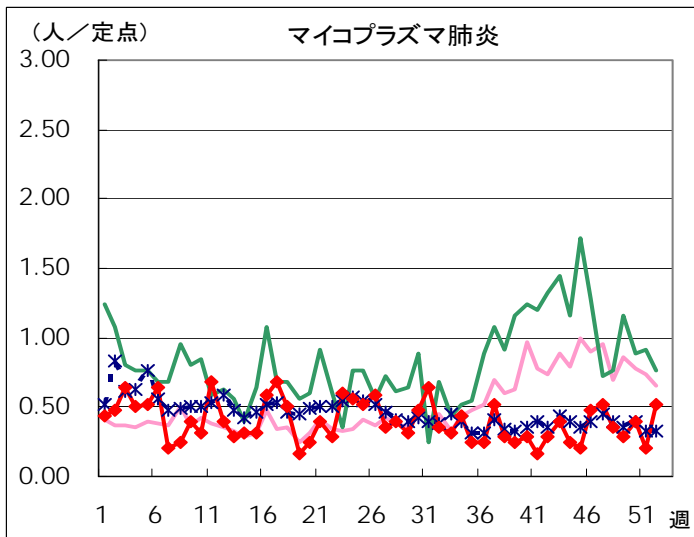
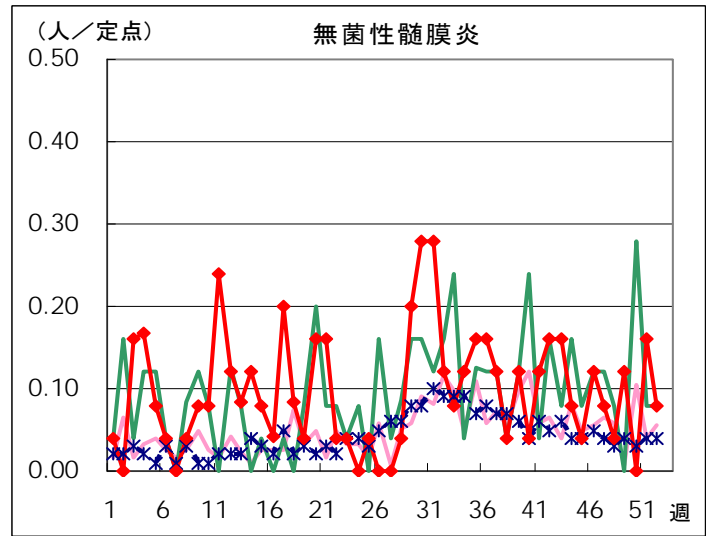
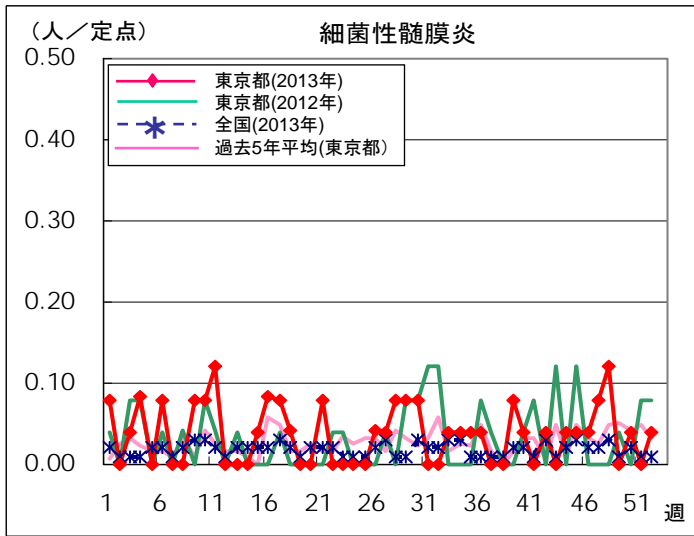
◆ インフルエンザ定点



◆ 眼科定点



◆ 基幹定点



定点(病原体)医療機関から搬入された検体の検査情報

◇病原体検出状況(インフルエンザウイルスを除く)

検体採取日	臨床診断名	患者年齢	検査試料	検出病原体	検査法
12/17	感染性胃腸炎	7M	糞便	ノロウイルスG II	遺伝子
12/11	突発性発しん	8M	咽頭拭い液	ヒトヘルペスウイルス 6型	
12/13	感染性胃腸炎	9M	咽頭拭い液	ライノウイルス	
12/16	RSウイルス感染症	11M	咽頭拭い液	RSウイルス インフルエンザウイルス AH1pdm09型 ※	
12/16	RSウイルス感染症	1	咽頭拭い液	RSウイルス	
12/10	感染性胃腸炎	1	糞便	ノロウイルスG II	
12/11	不明発しん症	1	咽頭拭い液	ヒトヘルペスウイルス 6型	
12/18	不明発しん症	1	咽頭拭い液	ヒトヘルペスウイルス 6型 ヒトヘルペスウイルス 7型	
12/16	咽頭結膜熱	2	咽頭拭い液	アデノウイルス	
12/12	突発性発しん	2	咽頭拭い液	ヒトヘルペスウイルス 6型	
12/15	感染性胃腸炎	3	糞便	ノロウイルスG II	
12/18	咽頭結膜熱	4	咽頭拭い液	アデノウイルス	
12/10	嘔吐症	5	直腸拭い液	ノロウイルスG II	
12/10	不明発しん症	5	直腸拭い液	ライノウイルス	
12/16	扁桃腺炎	5	咽頭拭い液	アデノウイルス	
12/16	伝染性紅斑	6	咽頭拭い液	アデノウイルス パルボウイルスB19	
12/17	不明発しん症	6	咽頭拭い液	ライノウイルス パルボウイルスB19	
12/19	不明発しん症	11	咽頭拭い液	アデノウイルス	
12/17	感染性胃腸炎	32	直腸拭い液	ノロウイルスG II	

※ 下記「遺伝子検査法によるインフルエンザウイルスの亜型別検出件数」の集計数に含まれる。

◇遺伝子検査法によるインフルエンザウイルスの亜型別検出件数

検出件数	AH1pdm09*型	AH1型	AH3型	B型
51週	2			1
2013-2014年 シーズン累計**	5		6	7

* 2011年4月1日から新型インフルエンザ(AH1N1pdm)が季節性インフルエンザに移行されたため、表記を AH1pdm09 とします。

** 2013-2014シーズンの開始は第36週(2013年9月2日～)

病原体検査情報【検出病原体別・週別】

検出病原体		2013年							
		44週	45週	46週	47週	48週	49週	50週	51週
ウイルス	アデノウイルス			4	2	2	1	3	5
	ライノウイルス	3	5	3	4	5	2	4	3
	ポリオウイルス								
	コクサッキーウイルスA群			1	2	2	1		
	コクサッキーウイルスB群	2		2			1	1	
	エコーウイルス	2			1				
	エンテロウイルス71		1	1	1		3		
	その他のエンテロウイルス	4	2	2	2	1		1	
	単純ヘルペスウイルス				1				
	水痘・帯状疱疹ウイルス		2					1	
	ヘルペスウイルス6/7		9	3	3	1		3	5
	EBウイルス	1	1	1			1	1	
	サイトメガロウイルス		1						
	ムンプスウイルス								
	麻疹ウイルス								
	風疹ウイルス	1		4					
	パルボウイルスB19					2	1		2
	RSウイルス	3	2	3	3	1	2	1	2
	ノロウイルス		1	2	1	5	4	3	5
	ロタウイルス							1	
	インフルエンザウイルスAH1								
	インフルエンザウイルスAH3	1	1	2		1		1	
	インフルエンザウイルスB				2	2		2	1
インフルエンザウイルスAH1pdm09						1	2	2	
デングウイルス(抗体を含む)							1		
その他のウイルス				1	2	1	3		
細菌	カンピロバクター								
	サルモネラ								
	腸管出血性大腸菌								
	その他の腸管系病原菌								
	溶血性レンサ球菌								
	百日咳								
	マイコプラズマ								
	その他の細菌								
その他の病原体									

病原体検査情報【検出病原体別・臨床診断名別】

2013年44週～2013年51週

臨床診断名 検出病原体		インフル エンザ	上 気 道 炎	下 気 道 炎	感 染 性 胃 腸 炎	無 菌 性 髄 膜 炎	咽 頭 結 膜 熱	A 群 溶 連 菌 咽 頭 炎	流 行 性 角 結 膜 炎	へ ル パ ン ギ ー ナ	手 足 口 病	伝 染 性 紅 斑	不 明 発 し ん 症	流 行 性 耳 下 腺 炎	水 痘	麻 し ん	風 し ん	そ の 他	
搬入検体数		28	18	31	35	33	13	1	2	5	9	5	31	5	4		1	50	
ウ イ ル ス	アデノウイルス		2	1	1		7		1			1	2					2	
	ライノウイルス	1	2	9	1		3			1		1	6	1	1			3	
	ポリオウイルス																		
	コクサッキーウイルスA群			1						2			2					1	
	コクサッキーウイルスB群	2				3												1	
	エコーウイルス				1	1												1	
	エンテロウイルス71				1						5								
	その他のエンテロウイルス		2	4		1	1				1		3						
	単純ヘルペスウイルス					1													
	水痘・帯状疱疹しんウイルス												1		2				
	ヘルペスウイルス6/7		1								1		11					11	
	EBウイルス		2											1				2	
	サイトメガロウイルス												1						
	ムンプスウイルス																		
	麻疹ウイルス																		
	風しんウイルス													4				1	
	パルボウイルスB19												3	2					
	RSウイルス		4	13															
	ノロウイルス				20														1
	ロタウイルス				1														
インフルエンザウイルスAH1																			
インフルエンザウイルスAH3	5		1																
インフルエンザウイルスB	5		1							1									
インフルエンザウイルスAH1pdm09	4		1																
デングウイルス(抗体を含む)																		1	
その他のウイルス				7															
細 菌	カンピロバクター																		
	サルモネラ																		
	腸管出血性大腸菌																		
	その他の腸管系病原菌																		
	溶血性レンサ球菌																		
	百日咳																		
	マイコプラズマ																		
	その他の細菌																		
その他の病原体																			