
INFECTIOUS DISEASES WEEKLY REPORT

TOKYO IDWR

東京都感染症情報センター

東京都感染症週報

2014年第13週
(3月24日～3月30日)

* 2014年4月2日現在の情報により作成しています。
最新のデータは「Web版感染症発生動向」をご覧ください。
<http://survey.tokyo-eiken.go.jp/>

平成26(2014)年4月3日発行

編集・発行

東京都健康安全研究センター
健康危機管理情報課

電話：03-3363-3213(直通)
FAX：03-5332-7365
e-mail：idsc@tokyo-eiken.go.jp

全数把握対象疾患 報告数（一類～四類） 2014年13週

分類	対象疾患	東京都(保健所受理週)					全国(診断週)	
		10週	11週	12週	13週	年累計	13週	年累計
一類	エボラ出血熱							
	クリミア・コンゴ出血熱							
	痘そう							
	南米出血熱							
	ペスト							
	マールブルグ病							
	ラッサ熱							
二類	急性灰白髄炎							
	結核	72	77	43	66	759	384	5,267
	ジフテリア							
	重症急性呼吸器症候群 *1							
	鳥インフルエンザ(H5N1)							
指定	鳥インフルエンザ(H7N9) *2							
三類	コレラ							
	細菌性赤痢				1	4	2	21
	腸管出血性大腸菌感染症		5	2	2	12	15	95
	腸チフス	1		2	1	8		12
	パラチフス					1		1
四類	E型肝炎	1			2	9	5	35
	ウエストナイル熱							
	A型肝炎	4	1		3	12	4	244
	エキノコックス症						1	3
	黄熱							
	オウム病	1				2		6
	オムスク出血熱							
	回帰熱							
	キャサヌル森林病							
	Q熱							
	狂犬病							
	コクシジオイデス症							
	サル痘							
	重症熱性血小板減少症候群 *3							3
	腎症候性出血熱							
	西部ウマ脳炎							
	ダニ媒介脳炎							
	炭疽							
	チクングニア熱				1	1	2	3
	つつが虫病	1				2		28
	デング熱			1	1	10	4	32
	東部ウマ脳炎							
鳥インフルエンザ(H5N1及びH7N9を除く)								
ニパウイルス感染症								
日本紅斑熱						5	12	
日本脳炎								

分類	対象疾患	東京都(保健所受理週)					全国(診断週)	
		10週	11週	12週	13週	年累計	13週	年累計
四 類	ハンタウイルス肺症候群							
	Bウイルス病							
	鼻疽							
	ブルセラ症	1		1		2		4
	ベネズエラウマ脳炎							
	ヘンドラウイルス感染症							
	発しんチフス							
	ボツリヌス症							1
	マラリア			2		5	1	15
	野兔病							
	ライム病							
	リッサウイルス感染症							
	リフトバレー熱							
	類鼻疽							
	レジオネラ症		1	1	1	22	12	228
	レプトスピラ症							4
ロッキー山紅斑熱								
2014/4/2集計								

*1 病原体がコロナウイルス属SARSコロナウイルスであるものに限る。

*2 2013年5月6日より新たに追加指定された。

*3 病原体がフレボウイルス属SFTSウイルスであるものに限る。2013年3月4日より新たに追加指定された。

(全数把握対象疾患のコメント・一類～四類)

〈二類感染症〉

結核 66件 肺結核 28件、その他の結核 12件、肺結核及びその他の結核 1件、無症状病原体保有者 22件、疑似症 3件、5歳未満 2件、10代 1件、20代 16件、30代 6件、40代 4件、50代 3件、60代 9件、70代 11件、80代 14件、推定感染地は国内 64件、国外2件(韓国1件、ウガンダ1件)であった。

〈三類感染症〉

細菌性赤痢 1件 患者、年齢は30代、菌種はソンネ、推定感染地はフィリピン、推定感染経路は経口感染であった。

腸管出血性大腸菌感染症 2件 患者 1件、無症状病原体保有者 1件、血清型・毒素型はO157 VT1・VT2 2件、年齢は20代 1件、60代 1件、推定感染地は国内 1件、トルコ 1件、推定感染経路は経口感染 2件であった。

腸チフス 1件 患者、年齢は30代、推定感染地はインド、推定感染経路は経口感染であった。

〈四類感染症〉

E型肝炎 2件 患者 2件、年齢は50代 1件、60代 1件、推定感染地は国内 2件、推定感染経路は経口感染 1件、不明 1件であった。

A型肝炎 3件 患者 3件、年齢は20代 1件、50代 1件、60代 1件、推定感染地は国内 2件、ウガンダ 1件、推定感染経路は経口感染 1件、異性間性的接触又は経口感染 1件、不明 1件であった。

チクングニア熱 1件 患者、年齢は50代、推定感染地はインドネシアであった。

デング熱 1件 患者、年齢は30代、推定感染地は東ティモールであった。

レジオネラ症 1件 肺炎型、年齢は70代、推定感染地は国内、推定感染経路は不明であった。

全数把握対象疾患 報告数（五類） 2014年13週

分類	対象疾患	東京都(保健所受理週)					全国(診断週)	
		10週	11週	12週	13週	年累計	13週	年累計
五 類 (全 数 届 出)	アメーバ赤痢	8	3	3	4	44	16	237
	ウイルス性肝炎 (A型・E型を除く)		2		1	13	1	55
	急性脳炎 *1	2	2	1		15	3	146
	クリプトスポリジウム症		1			4		7
	クロイツフェルト・ヤコブ病			1		2	2	33
	劇症型溶血性レンサ球菌感染症	2			1	13	5	64
	後天性免疫不全症候群	8	8	7	16	118	19	318
	ジアルジア症		2			4		14
	侵襲性インフルエンザ菌感染症 *2					4		49
	侵襲性髄膜炎菌感染症 *2		1	1		3	1	15
	侵襲性肺炎球菌感染症 *2	2	2	2	5	49	23	466
	先天性風しん症候群					3		8
	梅毒	10	6	3	10	96	18	314
	破傷風	1				4		16
	バンコマイシン耐性黄色ブドウ球菌感染症							
	バンコマイシン耐性腸球菌感染症	1	1			3	1	11
	風しん	5	3	3	3	36	7	127
麻しん	8	2	4	8	41	24	231	
2014/4/2集計								

*1 ウェストナイル脳炎、西部ウマ脳炎、ダニ媒介脳炎、東部ウマ脳炎、日本脳炎、ベネズエラウマ脳炎及びリフトバレー熱を除く。

*2 2013年4月1日より新たに追加指定された。

（全数把握対象疾患のコメント・五類）

〈五類感染症〉

アメーバ赤痢 4件 腸管 4件、年齢は30代 1件、40代 2件、50代 1件、推定感染地は国内 3件、マレーシア 1件、推定感染経路は経口感染 3件、不明 1件であった。

ウイルス性肝炎 1件 C型、年齢は60代、推定感染地は国内、推定感染経路は異性間性的接触であった。

劇症型溶血性レンサ球菌感染症 1件 A群、年齢は40代、推定感染地は国内、推定感染経路は創傷感染であった。

後天性免疫不全症候群 16件 AIDS 1件、無症候キャリア 11件、その他 4件、AIDS患者の年齢は50代、無症候キャリア及びその他の年齢は10代 1件、20代 6件、30代 4件、40代 3件、50代 1件、推定感染地は国内 16件、推定感染経路は性的接触 14件(同性間 9件、異性間 5件)、不明 2件であった。

侵襲性肺炎球菌感染症 5件 血清型は未実施 5件、年齢は50代 1件、60代 1件、70代 2件、90歳以上 1件、推定感染地は国内 5件、推定感染経路は飛沫・飛沫核感染 3件、不明 2件、肺炎球菌ワクチン接種歴は23価 1回接種 3件、接種なし 1件、不明 1件であった。

梅毒 10件 早期顕症梅毒Ⅱ期 5件、無症候梅毒 5件、年齢は10代 1件、20代 5件、30代 2件、40代 2件、推定感染地は国内 9件、マレーシア 1件、推定感染経路は性的接触 8件(同性間 3件、異性間 5件)、不明 2件であった。

風しん 3件 検査診断例 3件、年齢は30代 1件、40代 1件、50代 1件、推定感染地は国内 3件、推定感染経路は飛沫・飛沫核感染 3件、風しん含有ワクチン接種歴は不明 3件であった。

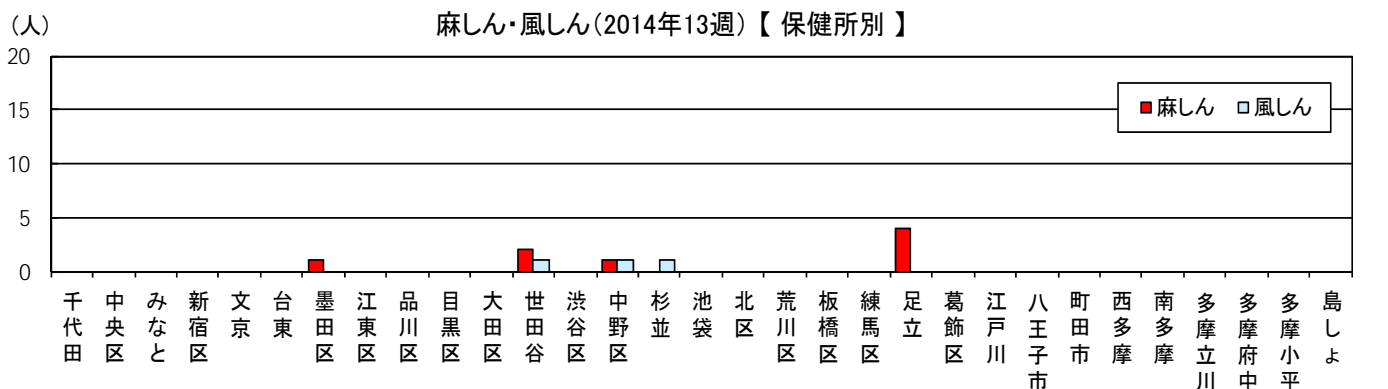
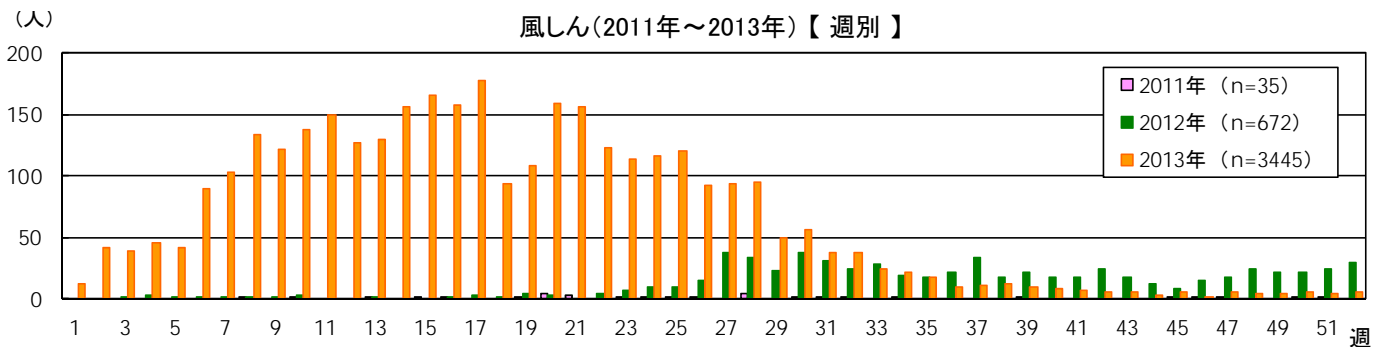
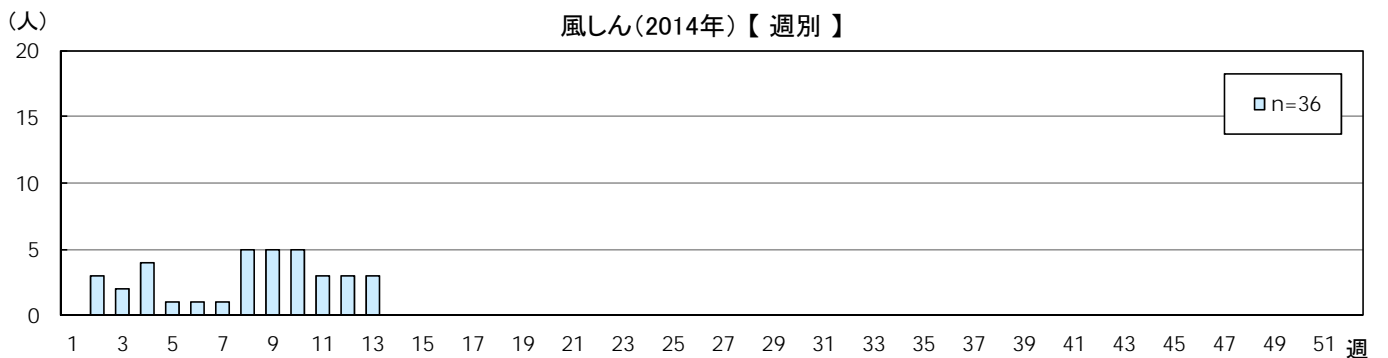
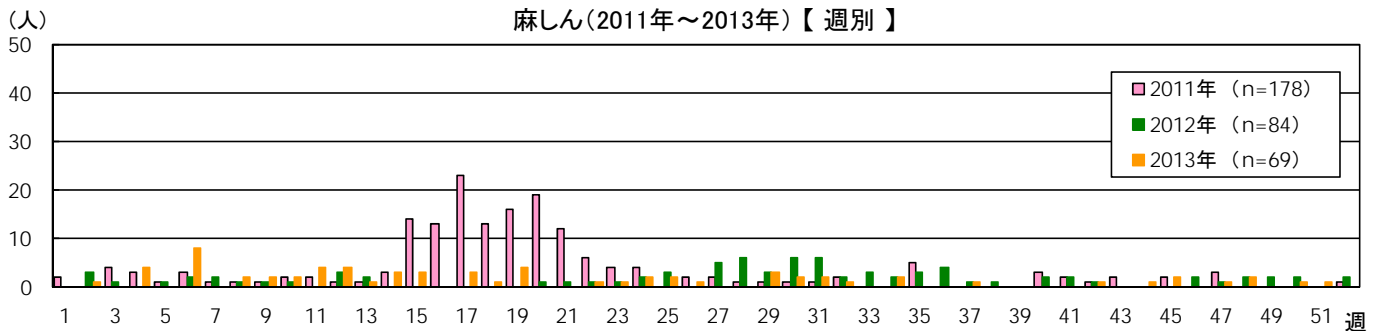
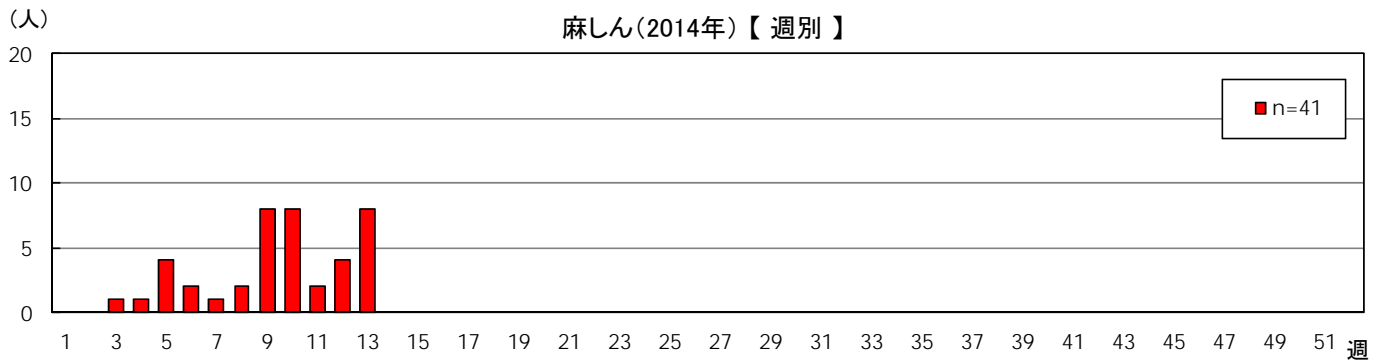
麻しん 8件 検査診断例 8件(遺伝子型:B3 1件、D8 3件、検査中4件)、年齢は5歳未満 3件、20代 3件、30代 1件、50代 1件、推定感染地は国内 6件、国外(カザフスタン又は中国) 1件、国内又は国外(フィリピン) 1件、推定感染経路は接触感染 4件、不明 4件、麻しん含有ワクチン接種歴は2回接種 1件、1回接種 1件、接種なし 4件、不明 2件であった。

※ 第12週で報告のあった〔五類〕麻しん 1件は削除された。

※ 第11週該当分として〔五類〕侵襲性髄膜炎菌感染症 1件の追加報告があった。

※ 第12週該当分として〔五類〕アメーバ赤痢 1件、後天性免疫不全症候群 1件、風しん 1件の追加報告があった。

全数把握対象疾患(麻しん・風しん)報告数(週別・保健所別)



定点把握対象疾患 報告数 2014年13週

定点種別	対象疾患	2014年					報告 医療 機関数	定点 医療 機関数
		10週	11週	12週	13週	定点当たり		
小児科	RSウイルス感染症	34	37	33	35	0.13	260	264
	咽頭結膜熱	44	49	46	56	0.22		
	A群溶血性レンサ球菌咽頭炎	584	526	489	452	1.74		
	感染性胃腸炎	1,272	1,415	1,225	1,125	4.33		
	水痘	215	182	161	191	0.73		
	手足口病	11	8	7	8	0.03		
	伝染性紅斑	41	72	31	55	0.21		
	突発性発しん	123	99	96	134	0.52		
	百日咳	3		6	2	0.01		
	ヘルパンギーナ	2	5	2	1	0.00		
	流行性耳下腺炎	29	28	26	26	0.10		
	川崎病 *1	4	5	3	7	0.03		
	不明発しん症 *1	15	8	12	16	0.06		
インフルエンザ	インフルエンザ *2	9,419	8,563	6,106	3,880	9.42	412	419
眼科	急性出血性結膜炎			2	1	0.03	37	39
	流行性角結膜炎	15	12	8	17	0.46		
基幹	細菌性髄膜炎 *3	2					25	25
	無菌性髄膜炎	1	1					
	マイコプラズマ肺炎	5	1	2	2	0.08		
	クラミジア肺炎(オウム病を除く)	1						
	感染性胃腸炎(ロタウイルス) *4	4	6	7	5	0.20		
	インフルエンザ入院	35	31	29	26	1.04		

2014/4/02集計

*1 不明発しん症、川崎病 は東京都が独自に指定する疾患である。

*2 鳥インフルエンザを除く。

*3 インフルエンザ菌、髄膜炎菌、肺炎球菌を原因として同定された場合を除く。

*4 病原体がロタウイルスであるものに限る。2013年42週より開始

(今週の注目される定点把握対象疾患)

・インフルエンザの定点当たり報告数は減少したが、警報状態が続いている。

(小児科・内科定点医療機関からのコメント)

墨田区

・ロタウイルス 1名

大田区

・ロタウイルス腸炎が増え始めている。

世田谷

・クループ 1名
・アデノウイルス 6名

池袋

・ヒトメタニューモウイルス感染症が増加している。

荒川区

・ヒトメタニューモウイルス 13名
・病原性大腸菌 O1 1名
・病原性大腸菌 O1 1名、O25 2名、クロストリジウム-ディフィシル 1名

板橋区

・病原性大腸菌 O1 1名

葛飾区

・ロタウイルス胃腸炎 1歳児 1名

八王子市

・アデノウイルス咽頭炎 1歳児 1名

多摩小平

・ロタウイルス 1名
・ロタウイルス腸炎 5名、病原性大腸菌 3名、ヒトメタニューモウイルス 11名

※「インフルエンザ定点医療機関からの迅速診断結果及びコメント」は15ページに記載

定点把握対象疾患 報告数【年齢階級別】 2014年13週

定点種別	小児科										
	RS ウイルス 感染症	咽頭 結膜熱	A群溶血性 レンサ球菌 咽頭炎	感染性 胃腸炎	水痘	手足口病	伝染性 紅斑	突発性 発しん	百日咳	ヘルパン ギーナ	流行性 耳下腺炎
～5か月	7	1		5	4			3			
6～11か月	9	1	3	70	6			47			
1歳	11	13	18	138	30	2	4	68		1	2
2歳	3	10	18	128	33		1	13			1
3歳	1	8	40	101	28	3	7	1			7
4歳	2	7	51	85	25		13	1			7
5歳	1	4	82	93	19		9				4
6歳		4	58	81	26	2	10				1
7歳		2	45	49	4	1	2				2
8歳		1	32	39	5		3				1
9歳	1	1	26	43	4		3				1
10～14歳		3	50	95	6		2	1			
15～19歳			6	28			1				
20～29歳		1	23	170	1				2		
30～39歳											
40～49歳											
50～59歳											
60～69歳											
70～79歳											
80歳以上											
合計	35	56	452	1,125	191	8	55	134	2	1	26
先週比	2	10	-37	-100	30	1	24	38	-4	-1	

注:小児科定点把握対象疾患の「20～29歳」は「20歳以上」と読み替える。
眼科定点把握対象疾患のうち、「70～79歳」は「70歳以上」と読み替える。

定点種別	小児科		インフルエンザ	眼科		基幹					
	川崎病	不明 発しん症	インフル エンザ	急性出血 性結膜炎	流行性 角結膜炎	細菌性 髄膜炎	無菌性 髄膜炎	マイコ プラズマ 肺炎	クラミジ ア肺炎	感染性 胃腸炎 (ロタウイルス)	インフル エンザ 入院
～5か月			7								
6～11か月	2	2	37								
1歳	1	5	124								1
2歳	1	1	155	1						2	2
3歳	2	1	182							2	
4歳		1	232								1
5歳		1	252					1			
6歳	1	2	295								
7歳		1	229								
8歳			195							1	1
9歳			146		1						
10～14歳			560					1			6
15～19歳			235								2
20～29歳		2	188		3						
30～39歳			340		4						1
40～49歳			329		6						
50～59歳			182		2						1
60～69歳			114		1						5
70～79歳			60								2
80歳以上			18								4
合計	7	16	3,880	1	17			2		5	26
先週比	4	4	-2,226	-1	9					-2	-3

注:小児科定点把握対象疾患の「20～29歳」は「20歳以上」と読み替える。
眼科定点把握対象疾患のうち、「70～79歳」は「70歳以上」と読み替える。

定点把握対象疾患 報告数【保健所別・定点当たり】 2014年13週

定点種別	小児科										
	RSウイルス感染症	咽頭結膜熱	A群溶血性レンサ球菌咽頭炎	感染性胃腸炎	水痘	手足口病	伝染性紅斑	突発性発しん	百日咳	ヘルパンギーナ	流行性耳下腺炎
千代田				0.67							
中央区			1.33	4.00	0.67			1.67			
みなと			0.80	3.00	1.40		0.40				
新宿区		0.13	2.25	3.88	0.38		0.25	0.13			0.25
文京	0.25		0.75	1.75	0.50		0.25	0.75			
台東		0.25	0.75	5.25	0.50		0.25	0.75			
墨田区	0.20	0.20	2.20	2.20	0.20	0.20		0.40			
江東区	0.44	0.11	2.78	10.56	1.33	0.33	0.11	0.67			
品川区	0.38	0.13	1.25	6.25	1.13		0.25				
目黒区	0.20		0.60	3.80				0.20			
大田区	0.38	0.62	1.23	5.69	0.69	0.15	0.31	0.69			
世田谷	0.06	0.25	1.94	3.81	0.88		0.38	0.56			
渋谷区	0.50		0.75	5.75	0.25		0.25				
中野区		0.29	0.29	2.14	0.86		0.43	0.71			0.14
杉並		0.10	0.60	3.90	0.30			0.80			
池袋	0.20		0.60	3.00	0.20			0.40			
北区	0.14		1.43	3.00	0.43		0.14	0.43			0.29
荒川区	0.75	0.25	3.00	4.00	1.00	0.25	0.25	2.00			
板橋区			1.10	2.20	0.90		0.20	0.20			
練馬区		0.17	1.25	5.50	0.83			0.92			0.33
足立	0.23		1.38	4.23	0.85		0.38	0.38	0.08		0.38
葛飾区		0.13	1.00	4.13	0.50			0.25			
江戸川	0.08	0.17	3.33	4.58	1.17		0.25	0.33			0.42
八王子市	0.09	0.73	3.00	2.91	0.91	0.09		0.73			0.09
町田市			5.43	9.14	1.29		0.71	0.57			0.14
西多摩	0.25	0.38	2.63	3.50			0.13	0.13			0.25
南多摩		0.11	1.00	4.22	0.11			0.33			
多摩立川	0.21	0.29	1.71	5.36	0.64		0.21	0.36			
多摩府中	0.05	0.25	1.70	3.60	1.10		0.05	0.65			0.05
多摩小平	0.07	0.60	2.47	3.87	0.80		0.60	0.73	0.07	0.07	0.13
島しょ					1.00		1.00				
東京都	0.13	0.22	1.74	4.33	0.73	0.03	0.21	0.52	0.01	0.00	0.10

定点種別	小児科		インフルエンザ	眼科		基幹					
	川崎病	不明発しん症	インフルエンザ	急性出血性結膜炎	流行性角結膜炎	細菌性髄膜炎	無菌性髄膜炎	マイコプラズマ肺炎	クラミジア肺炎	感染性胃腸炎 (ロタウイルス)	インフルエンザ入院
千代田		0.33	6.75								
中央区			7.80								
みなと			7.88								
新宿区	0.38		4.08		1.00						2.00
文京			6.43		1.00						1.00
台東			6.29								
墨田区			8.25								3.00
江東区		0.33	11.71								
品川区		0.13	6.58		1.00						
目黒区			2.75								
大田区		0.15	10.05								
世田谷	0.06	0.13	9.12		0.50					0.50	1.50
渋谷区		0.25	5.43					1.00		2.00	1.00
中野区			5.64								
杉並	0.10		8.25		4.00						
池袋			10.25		1.00						1.00
北区			8.82								
荒川区	0.25		8.57								
板橋区		0.10	5.88								
練馬区	0.08		8.22								
足立			8.40	0.50	0.50						
葛飾区			10.92							1.00	6.00
江戸川		0.08	9.00								
八王子市		0.09	15.50								
町田市		0.43	17.08								
西多摩			10.21								
南多摩			13.21								
多摩立川			11.24								
多摩府中			10.74		0.33					0.33	1.00
多摩小平			9.70		2.50			0.50			2.00
島しょ			22.50								
東京都	0.03	0.06	9.42	0.03	0.46			0.08		0.20	1.04

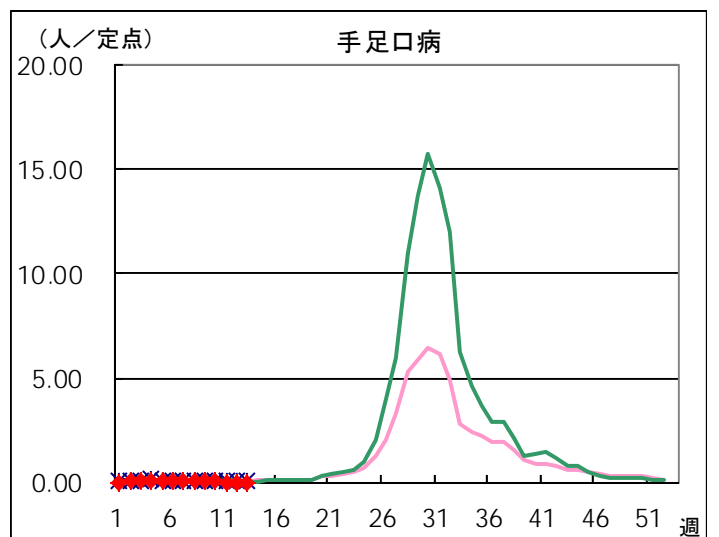
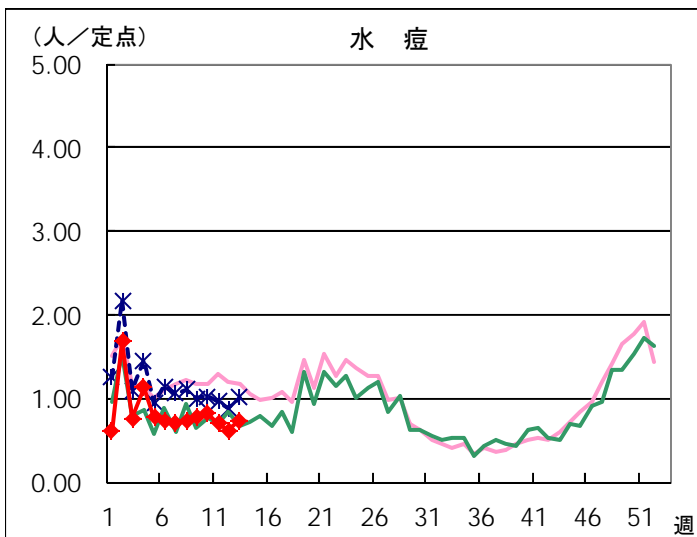
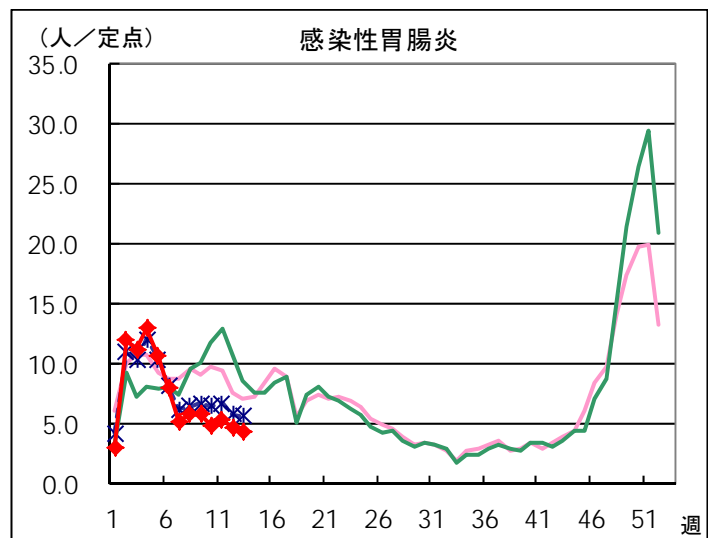
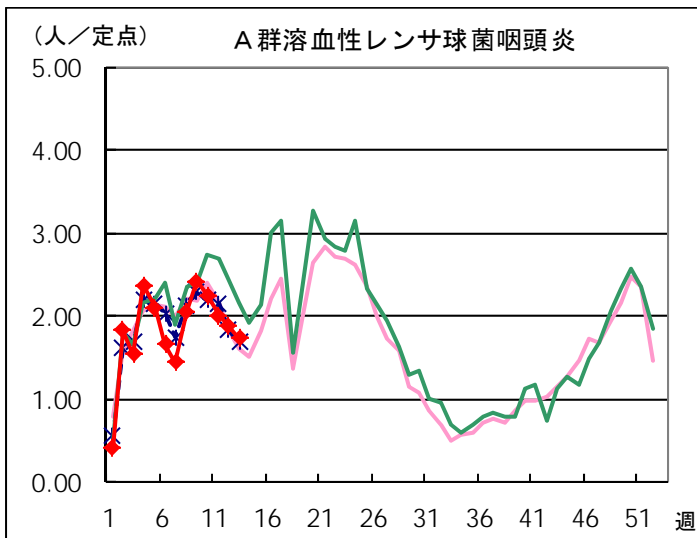
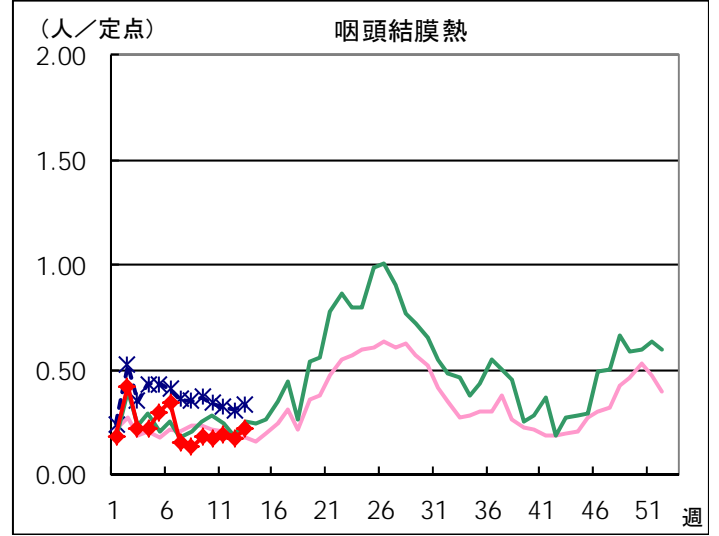
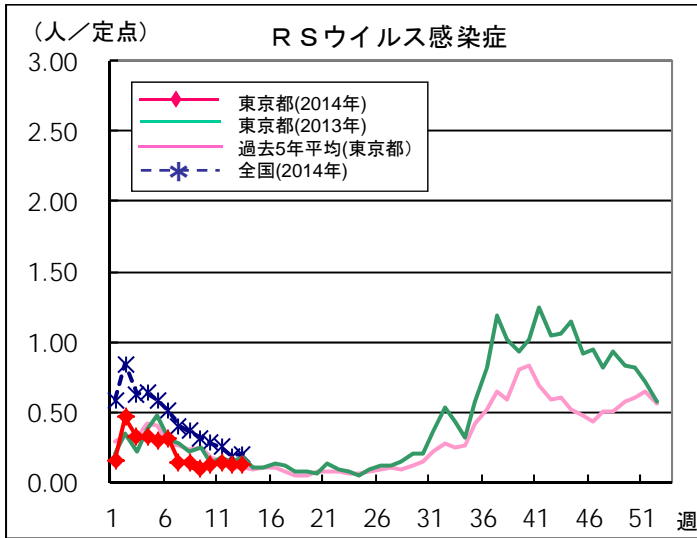
定点把握対象疾患 報告数【保健所別】 2014年13週

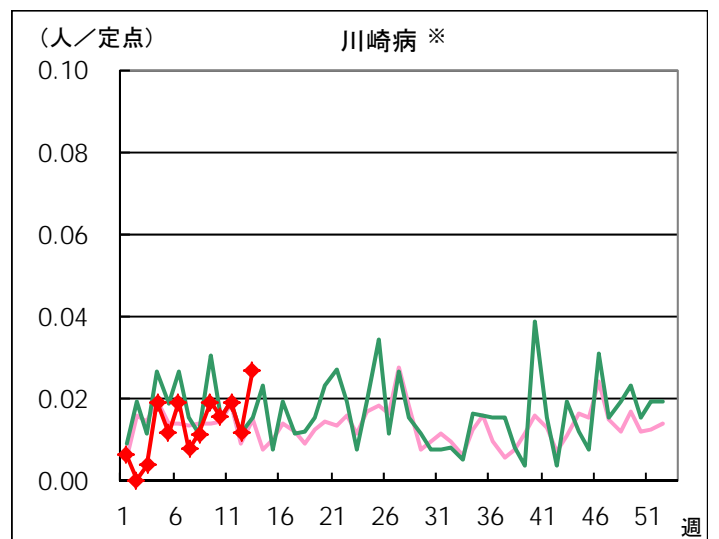
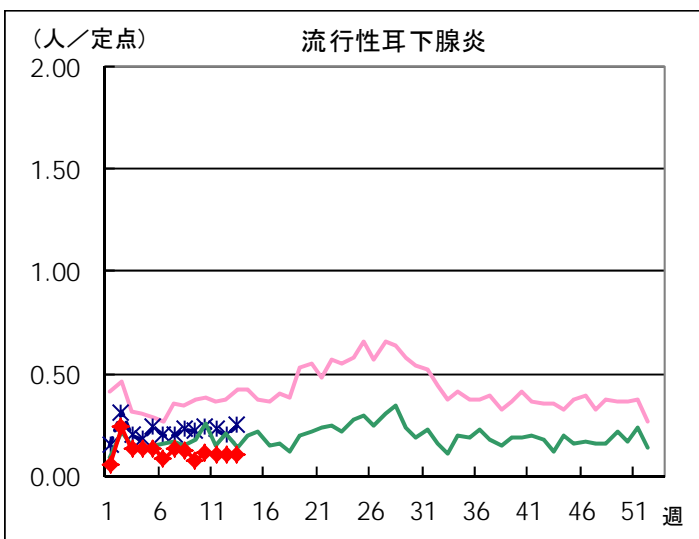
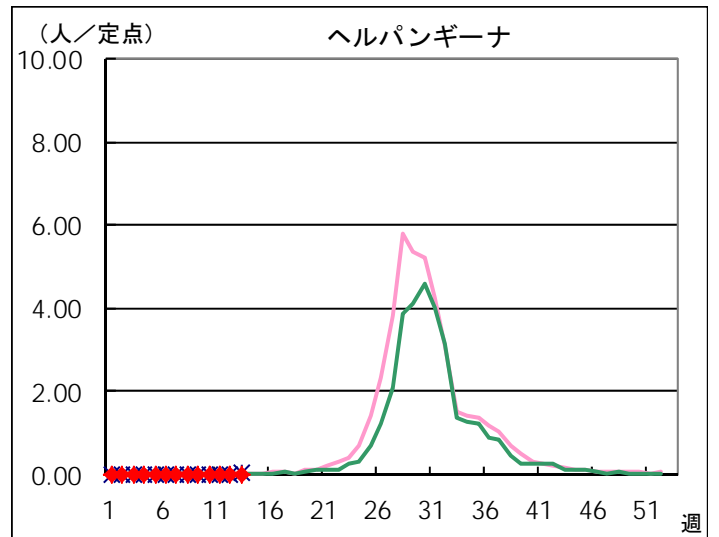
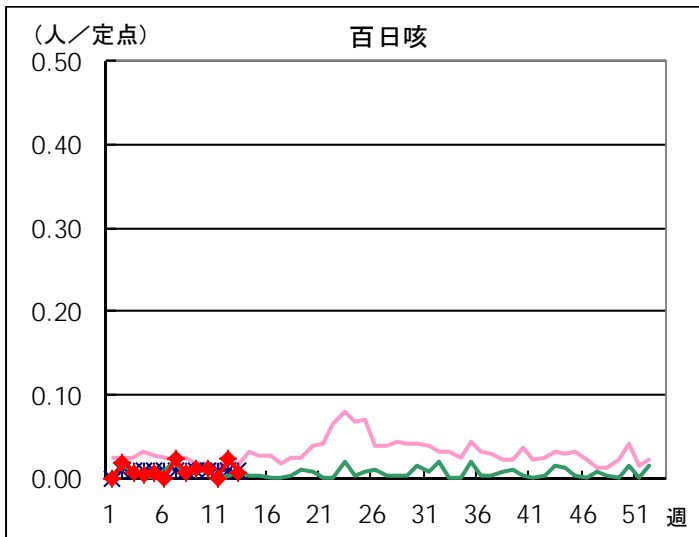
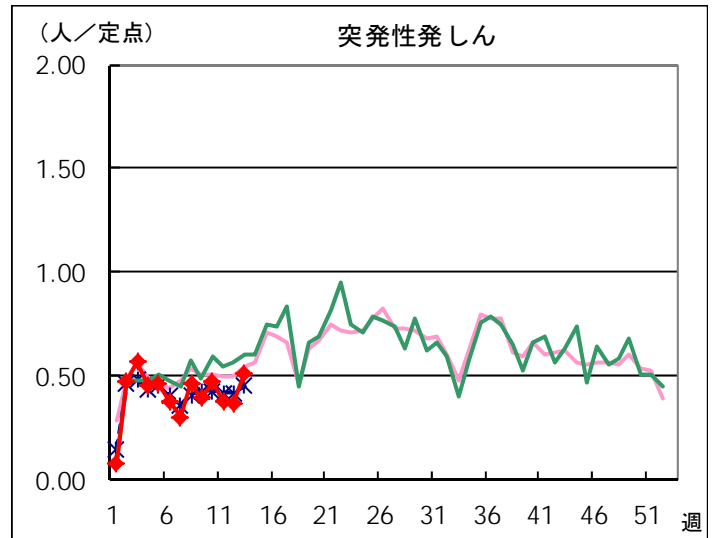
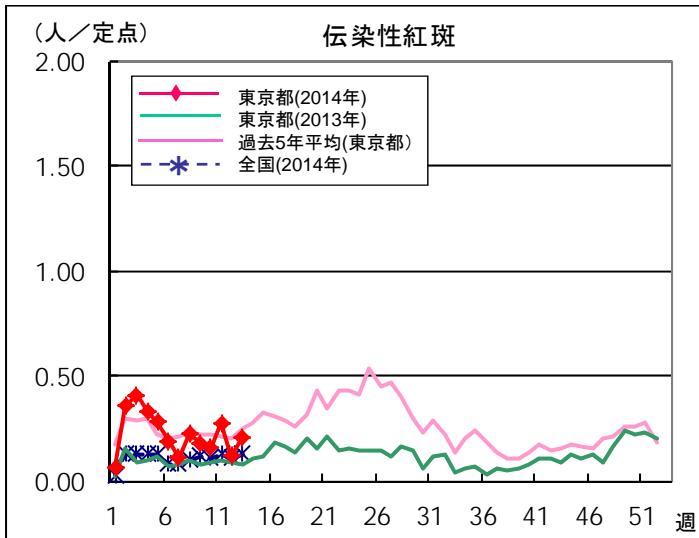
定点種別	小児科										
	RSウイルス 感染症	咽頭結膜熱	A群溶血性 レンサ球菌 咽頭炎	感染性 胃腸炎	水痘	手足口病	伝染性 紅斑	突発性 発しん	百日咳	ヘルパン ギーナ	流行性 耳下腺炎
千代田				2							
中央区			4	12	2			5			
みなと			4	15	7		2				
新宿区		1	18	31	3		2	1			2
文京	1		3	7	2		1	3			
台東		1	3	21	2		1	3			
墨田区	1	1	11	11	1	1		2			
江東区	4	1	25	95	12	3	1	6			
品川区	3	1	10	50	9		2				
目黒区	1		3	19				1			
大田区	5	8	16	74	9	2	4	9			
世田谷	1	4	31	61	14		6	9			
渋谷区	2		3	23	1		1				
中野区		2	2	15	6		3	5			1
杉並		1	6	39	3			8			
池袋	1		3	15	1			2			
北区	1		10	21	3		1	3			2
荒川区	3	1	12	16	4	1	1	8			
板橋区			11	22	9		2	2			
練馬区		2	15	66	10			11			4
足立	3		18	55	11		5	5	1		5
葛飾区		1	8	33	4			2			
江戸川	1	2	40	55	14		3	4			5
八王子市	1	8	33	32	10	1		8			1
町田市			38	64	9		5	4			1
西多摩	2	3	21	28			1	1			2
南多摩		1	9	38	1			3			
多摩立川	3	4	24	75	9		3	5			
多摩府中	1	5	34	72	22		1	13			1
多摩小平	1	9	37	58	12		9	11	1	1	2
島しょ					1		1				
東京都合計	35	56	452	1,125	191	8	55	134	2	1	26

定点種別	小児科		インフルエンザ	眼科		基幹					
	川崎病	不明発しん症	インフルエンザ	急性出血性結膜炎	流行性角結膜炎	細菌性髄膜炎	無菌性髄膜炎	マイコプラズマ肺炎	クラミジア肺炎	感染性胃腸炎 (ロタウイルス)	インフルエンザ入院
千代田		1	27								
中央区			39								
みなと			63								
新宿区	3		49		2						4
文京			45		1						1
台東			44								
墨田区			66								3
江東区		3	164								
品川区		1	79		1						
目黒区			22								
大田区		2	211								
世田谷	1	2	228		1					1	3
渋谷区		1	38					1		2	1
中野区			62								
杉並	1		132		4						
池袋			82		1						1
北区			97								
荒川区	1		60								
板橋区		1	94								
練馬区	1		148								
足立			168	1	1						
葛飾区			142							1	6
江戸川		1	171								
八王子市		1	279								
町田市		3	205								
西多摩			143								
南多摩			185								
多摩立川			236								
多摩府中			333		1					1	3
多摩小平			223		5			1			4
島しょ			45								
東京都合計	7	16	3,880	1	17			2		5	26

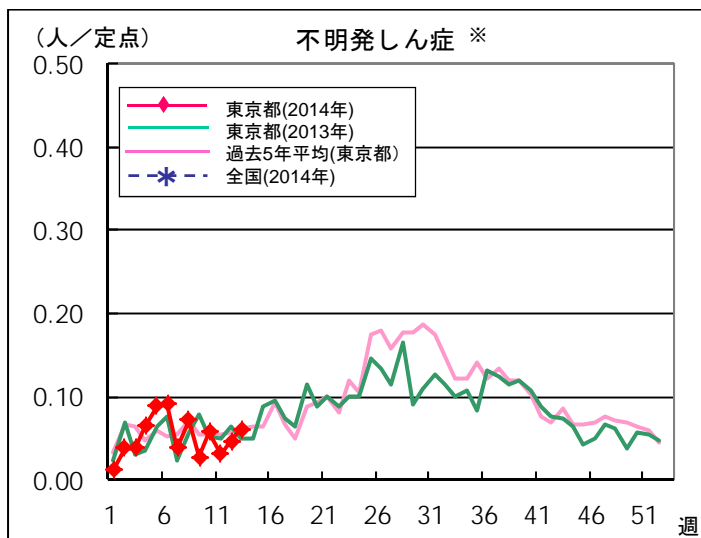
定点把握対象疾患 週別報告数(2014年13週 現在)

◆ 小児科定点



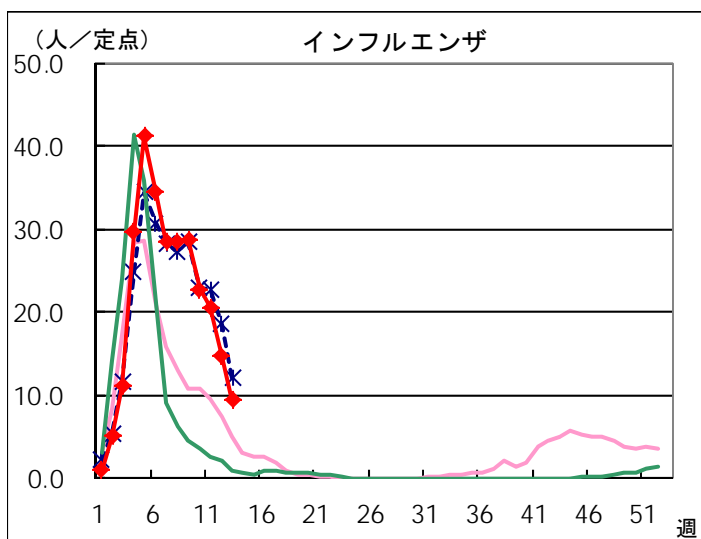


* 東京都独自対象疾患

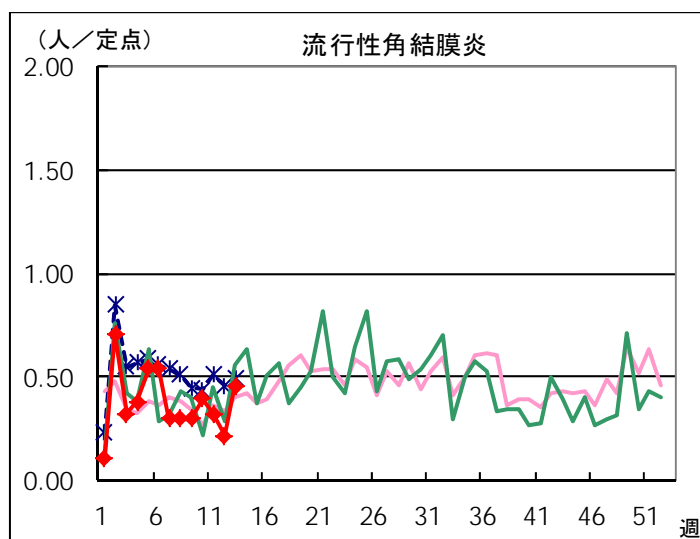
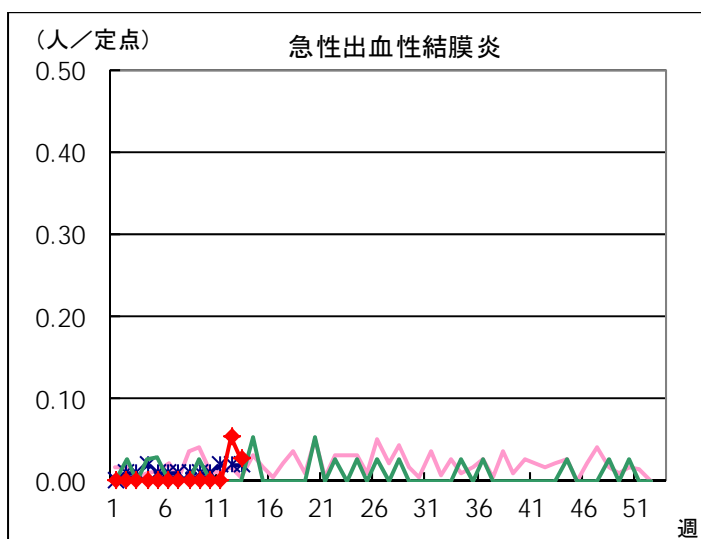


※ 東京都独自対象疾患

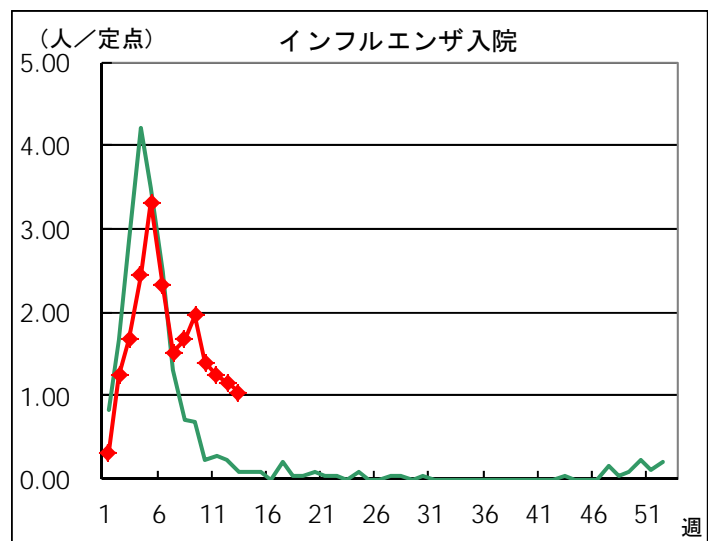
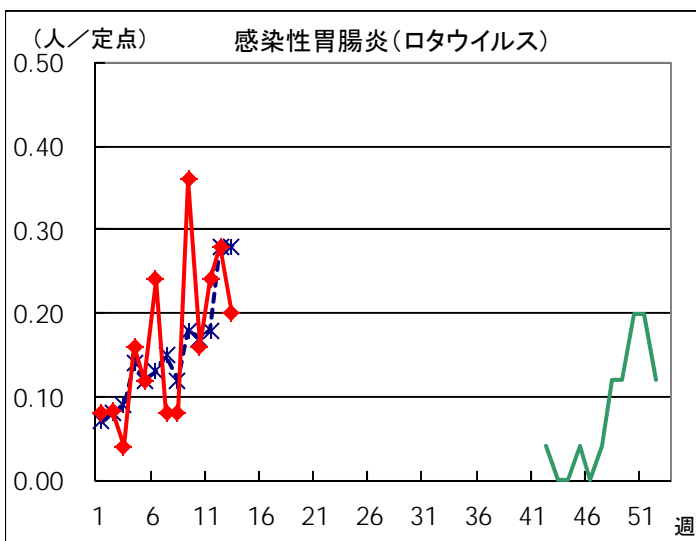
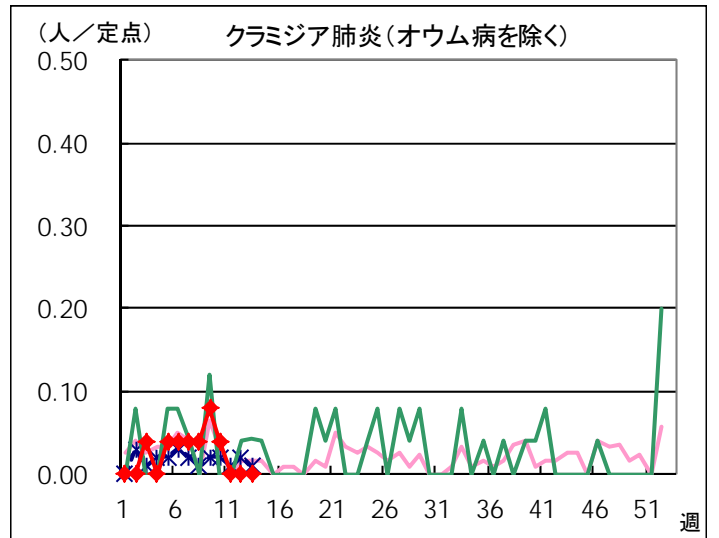
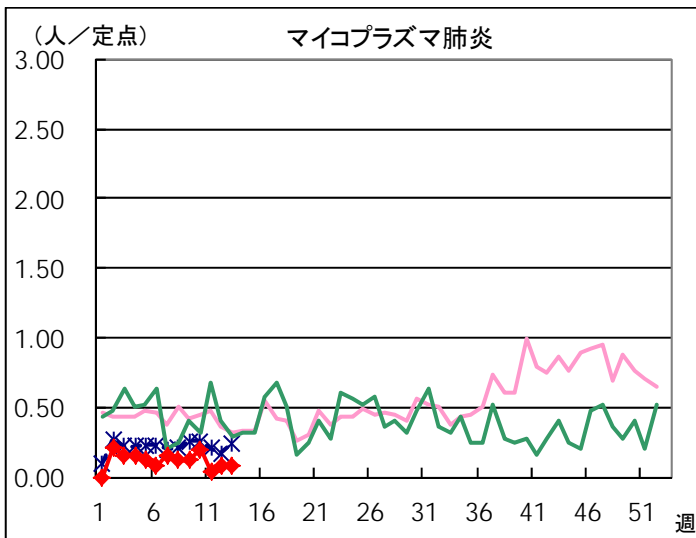
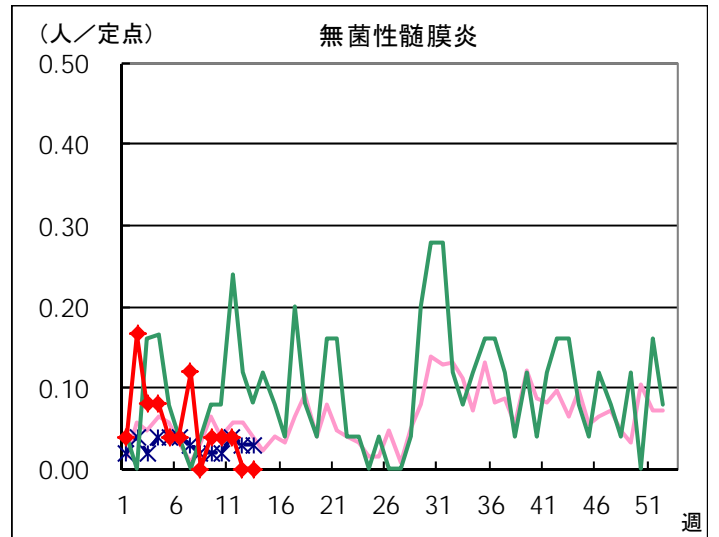
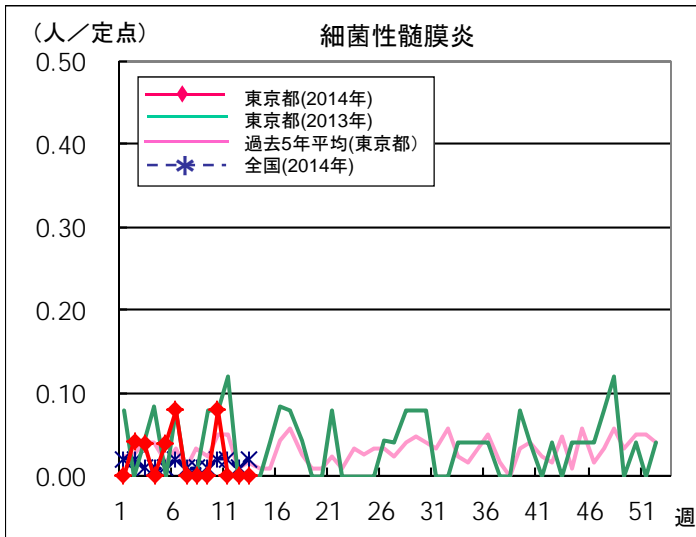
◆ インフルエンザ定点



◆ 眼科定点



◆ 基幹定点



インフルエンザ定点医療機関からの迅速診断結果及びコメント

管轄保健所	インフルエンザ 迅速診断結果			医療 *1 機関数	コメント
	A型 *2	B型	記載なし		
千代田	2	6		1	
みなと	5	21		4	
新宿区	1	11	1	4	・すべてB型
文京	6	15		3	・AH1pdm09型 4名
台東	1	13		2	・インフル全例B型
墨田区	6	60		8	
江東区	18	123	6	11	
品川区	19	41	2	7	
目黒区	6	14		5	
大田区	10	68		10	・「A型2名、B型4名」の内、予防接種済4名、未接種2名でした。 4月というのに、まだ0人になりません。 ・すべてB型。 ・今週は11名、全員B型です。
世田谷	8	59	10	9	・AH1pdm09型 1名 ・先週より半減しました。 ・春休み、卒業の時期を迎え、学童はほぼいなくなりつつあります。 ・すべてB型。
中野区	6	56		11	
杉並	6	28	1	5	
池袋	5	19	15	3	・インフルエンザ数減少。B型中心。シーズン中、AとBの両方 感染した人数が20名を超えました。 ・すべてB型
北区	5	49	1	5	
荒川区	5	32	1	5	
練馬区	5	67		8	・すべてB型
葛飾区	15	109	3	11	・AB同時感染 1名 ・臨床診断 5名
八王子市	22	219	23	15	・臨床診断 3名 ・臨床診断 4名
町田市	12	63	5	5	
西多摩	7	105		8	
南多摩	17	141	7	12	
多摩立川	3	69	7	6	
多摩府中	12	77		10	・臨床診断 5名 ・すべてB型
多摩小平	20	86	18	11	
島しょ	18	21		1	
総計	240	1,572	100	180	

*1 迅速診断結果の報告があった医療機関数

2014/4/2集計

*2 AH1pdm09型を含む

定点(病原体)医療機関から搬入された検体の検査情報

◇病原体検出状況(インフルエンザウイルスを除く)

採取日	臨床診断名	患者年齢	検査試料	検出病原体
3/14	上気道炎	3M	咽頭拭い液	ライノウイルス
3/15	突発性発しん	8M	咽頭拭い液	風しんウイルス
3/15	インフルエンザ	11M	直腸拭い液	サポウイルス
3/15	ウイルス性発しん症	1	咽頭拭い液	ライノウイルス 風しんウイルス ヒトヘルペスウイルス 7型
3/17	ウイルス性発しん症	1	咽頭拭い液	ヒトヘルペスウイルス 6型
3/15	発熱 発しん	1	咽頭拭い液	ヒトヘルペスウイルス 6型
3/14	不全型川崎病	1	咽頭拭い液	ヒトヘルペスウイルス 6型
3/14	咽頭炎	4	咽頭拭い液	ヒトメタニューモウイルス
3/18	流行性角結膜炎	56	結膜拭い液	アデノウイルス

* 下記「遺伝子検査法によるインフルエンザウイルスの亜型別検出件数」の集計数に含まれる。

◇遺伝子検査法によるインフルエンザウイルスの亜型別検出件数

	AH1pdm09*1型	AH1型	AH3型	B型
12週			4	5
2013-2014年 シーズン累計*2	157		54	129

*1 2011年4月1日から新型インフルエンザ(AH1N1pdm)が季節性インフルエンザに移行されたため、表記を AH1pdm09 とする。

*2 2013-2014年シーズンの開始は第36週(2013年9月2日～)

病原体検出情報【週別】

検出病原体	2014年							
	5週	6週	7週	8週	9週	10週	11週	12週
アデノウイルス		2	2	1	2	1		1
ライノウイルス	2	4	1	3	4	2	1	2
ポリオウイルス								
コクサッキーウイルスA群								
コクサッキーウイルスB群								
エコーウイルス								
エンテロウイルス71								
その他のエンテロウイルス		1						
単純ヘルペスウイルス	4						3	
水痘・帯状疱疹ウイルス				1	1			
ヘルペスウイルス6/7	1	1		1		1	4	4
EBウイルス		1						
サイトメガロウイルス					1	1	2	
ムンプスウイルス	1					1	1	
麻疹ウイルス	1							
風疹ウイルス	2	2				1		2
パルボウイルスB19	2				1			
RSウイルス	1			2	2			
ノロウイルス	1	1		3			1	
ロタウイルス			1	1		2	1	
インフルエンザウイルスAH1								
インフルエンザウイルスAH3	7	7	1	3	1	1	5	4
インフルエンザウイルスB	8	15	7	12	10	20	19	5
インフルエンザウイルスAH1pdm09	26	33	9	10	7	10	5	
デングウイルス(抗体を含む)								
その他のウイルス				1	1	1	1	2
その他の病原体							1	

病原体検出情報【臨床診断名別】

2014年5週～2014年12週

	インフルエンザ	上気道炎	下気道炎	感染性胃腸炎	無菌性髄膜炎	咽頭結膜熱	A群溶連菌咽頭炎	流行性角結膜炎	ヘルパンギーナ	手足口病	伝染性紅斑	不明発しん症	流行性耳下腺炎	水痘	麻疹	風しん	その他
搬入検体数	249	16	19	23	24	7		5	2	1	7	23	4	7			41
アデノウイルス		2	1	1		1		2									2
ライノウイルス	4	2	4	1	1					1		2		1			3
ポリオウイルス																	
コクサッキーウイルスA群																	
コクサッキーウイルスB群																	
エコーウイルス																	
エンテロウイルス71																	
その他のエンテロウイルス					1												
単純ヘルペスウイルス		2			1							1					3
水痘・帯状疱疹ウイルス														2			
ヘルペスウイルス6/7												7					5
EBウイルス																	1
サイトメガロウイルス												1	1				2
ムンプスウイルス								1					2				
麻疹ウイルス												1					
風しんウイルス												5					2
パルボウイルスB19												3					
RSウイルス		1	4														
ノロウイルス				6													
ロタウイルス				5													
インフルエンザウイルスAH1																	
インフルエンザウイルスAH3	29																
インフルエンザウイルスB	86	2	3			1					1		1				2
インフルエンザウイルスAH1pdm09	98		2														
デングウイルス(抗体を含む)																	
その他のウイルス	1	1	1	3													
その他の病原体																	1