

INFECTIOUS DISEASES WEEKLY REPORT

TOKYO IDWR

東京都感染症情報センター

東京都感染症週報

2014年第20週
(5月12日～5月18日)

* 2014年5月21日現在の情報により作成しています。
最新のデータは「Web版感染症発生動向」をご覧ください。
<http://survey.tokyo-eiken.go.jp/>

平成26(2014)年5月22日発行

編集・発行

東京都健康安全研究センター
健康危機管理情報課

電話：03-3363-3213(直通)
FAX：03-5332-7365
e-mail：idsc@tokyo-eiken.go.jp

全数把握対象疾患 報告数（一類～四類） 2014年20週

分類	対象疾患	東京都(保健所受理週)					全国(診断週)	
		17週	18週	19週	20週	年累計	20週	年累計
一類	エボラ出血熱							
	クリミア・コンゴ出血熱							
	痘そう							
	南米出血熱							
	ペスト							
	マールブルグ病							
	ラッサ熱							
二類	急性灰白髄炎							
	結核	90	67	48	77	1,324	406	8,685
	ジフテリア							
	重症急性呼吸器症候群 *1							
	鳥インフルエンザ(H5N1)							
指定	鳥インフルエンザ(H7N9) *2							
三類	コレラ							
	細菌性赤痢	1		1	5	15	6	42
	腸管出血性大腸菌感染症	4			1	40	31	359
	腸チフス	1				9	1	17
	パラチフス					2		5
四類	E型肝炎	1				13	2	54
	ウエストナイル熱							
	A型肝炎	2	1		6	23	10	331
	エキノコックス症							3
	黄熱							
	オウム病					2		6
	オムスク出血熱							
	回帰熱							
	キャサヌル森林病							
	Q熱						1	1
	狂犬病							
	コクシジオイデス症							1
	サル痘							
	重症熱性血小板減少症候群 *3						2	9
	腎症候性出血熱							
	西部ウマ脳炎							
	ダニ媒介脳炎							
	炭疽							
	チクングニア熱					2		4
	つつが虫病	1				3	5	48
	デング熱		1	1	2	17	5	60
東部ウマ脳炎								
鳥インフルエンザ(H5N1及びH7N9を除く)								
ニパウイルス感染症								
日本紅斑熱						2	20	
日本脳炎								

分類	対象疾患	東京都(保健所受理週)					全国(診断週)	
		17週	18週	19週	20週	年累計	20週	年累計
四 類	ハンタウイルス肺症候群							
	Bウイルス病							
	鼻疽							
	ブルセラ症					2		4
	ベネズエラウマ脳炎							
	ヘンドラウイルス感染症							
	発しんチフス							
	ボツリヌス症							1
	マラリア	1	1	1		10	1	24
	野兔病							
	ライム病							
	リッサウイルス感染症							
	リフトバレー熱							
	類鼻疽							
	レジオネラ症	1	4	4		37	10	329
	レプトスピラ症					1		6
ロッキー山紅斑熱								
2014/5/21集計								

*1 病原体がコロナウイルス属SARSコロナウイルスであるものに限る。

*2 2013年5月6日より新たに追加指定された。

*3 病原体がフレボウイルス属SFTSウイルスであるものに限る。2013年3月4日より新たに追加指定された。

(全数把握対象疾患のコメント・一類～四類)

〈二類感染症〉

結核 77件 肺結核 29件、その他の結核 12件、肺結核及びその他の結核 5件、無症状病原体保有者 27件、疑似症 4件、年齢は5歳未満 4件、10代 8件、20代 8件、30代 8件、40代 12件、50代 8件、60代 5件、70代 10件、80代 13件、90歳以上 1件、推定感染地は国内 74件、中国 2件、ネパール 1件であった。

〈三類感染症〉

細菌性赤痢 5件 患者 3件、無症状病原体保有者 2件、年齢は20代 2件、30代 2件、60代 1件、菌種はソルネ 5件、推定感染地は国内 1件、インド 3件、ペルー又はブラジル 1件、推定感染経路は経口感染 3件、接触感染(家族内感染) 1件、不明 1件であった。患者のうち1件は第19週に報告された患者の旅行同行者、無症状病原体保有者の2件は同居家族であった。

腸管出血性大腸菌感染症 1件 患者、血清型・毒素型はO26 VT1、年齢は5歳未満、推定感染地は国内、推定感染経路は接触感染(家族内感染)であった。

〈四類感染症〉

A型肝炎 6件 患者 6件、年齢は20代 2件、30代 1件、50代 1件、70代 2件、推定感染地は国内 4件、ネパール 1件、フィリピン 1件、推定感染経路は経口感染(肉類、カキフライ、寿司等) 5件、不明 1件であった。

デング熱 2件 患者 2件、年齢は20代 1件、30代 1件、推定感染地はインドネシア 1件、タイ 1件であった。

全数把握対象疾患 報告数（五類） 2014年20週

分類	対象疾患	東京都(保健所受理週)					全国(診断週)	
		17週	18週	19週	20週	年累計	20週	年累計
五 類 (全 数 届 出)	アメーバ赤痢	5	3	2	3	75	16	384
	ウイルス性肝炎 (A型・E型を除く)	1	1	1		17	3	94
	急性脳炎 *1		1	1		17	2	190
	クリプトスポリジウム症					4		9
	クロイツフェルト・ヤコブ病					3	1	59
	劇症型溶血性レンサ球菌感染症		1	3	1	20	1	99
	後天性免疫不全症候群	14	7	1	5	166	15	496
	ジアルジア症					7	1	25
	侵襲性インフルエンザ菌感染症 *2	1		1	1	9	5	85
	侵襲性髄膜炎菌感染症 *2					3		16
	侵襲性肺炎球菌感染症 *2	3	8	6	7	93	45	828
	先天性風しん症候群					3		8
	梅毒	17	8	5	7	157	14	503
	破傷風		1			5	3	35
	バンコマイシン耐性黄色ブドウ球菌感染症							
	バンコマイシン耐性腸球菌感染症					3		19
	風しん	3	3	2	1	55	1	196
麻しん		4	1	1	66	9	338	
2014/5/21集計								

*1 ウエストナイル脳炎、西部ウマ脳炎、ダニ媒介脳炎、東部ウマ脳炎、日本脳炎、ベネズエラウマ脳炎及びリフトバレー熱を除く。

*2 2013年4月1日より新たに追加指定された。

（全数把握対象疾患のコメント・五類）

〈五類感染症〉

アメーバ赤痢 3件 腸管 3件、年齢は50代 2件、70代 1件、推定感染地は国内 2件、国外(渡航先不明) 1件、推定感染経路は不明 3件であった。

劇症型溶血性レンサ球菌感染症 1件 A群、年齢は40代、推定感染地は国内、推定感染経路は飛沫・飛沫核感染であった。

後天性免疫不全症候群 5件 無症候キャリア 5件、年齢は20代 1件、30代 2件、40代 2件、推定感染地は国内 5件、推定感染経路は性的接触 5件(同性間 3件、異性間 1件、両性間 1件)であった。

侵襲性インフルエンザ菌感染症 1件 血清型は未実施、年齢は70代、推定感染地は国内、推定感染経路は飛沫・飛沫核感染、ヒブワクチン接種歴は不明であった。

侵襲性肺炎球菌感染症 7件 血清型は不明 1件、未実施 6件、年齢は5歳未満 3件、70代 2件、80代 1件、90歳以上 1件、推定感染地は全て国内、推定感染経路は飛沫・飛沫核感染 3件、不明 4件、肺炎球菌ワクチン接種歴は7価4回接種済み 2件、7価2回・13価1回接種済み 1件、1回接種 1件、未接種 1件、不明 2件であった。

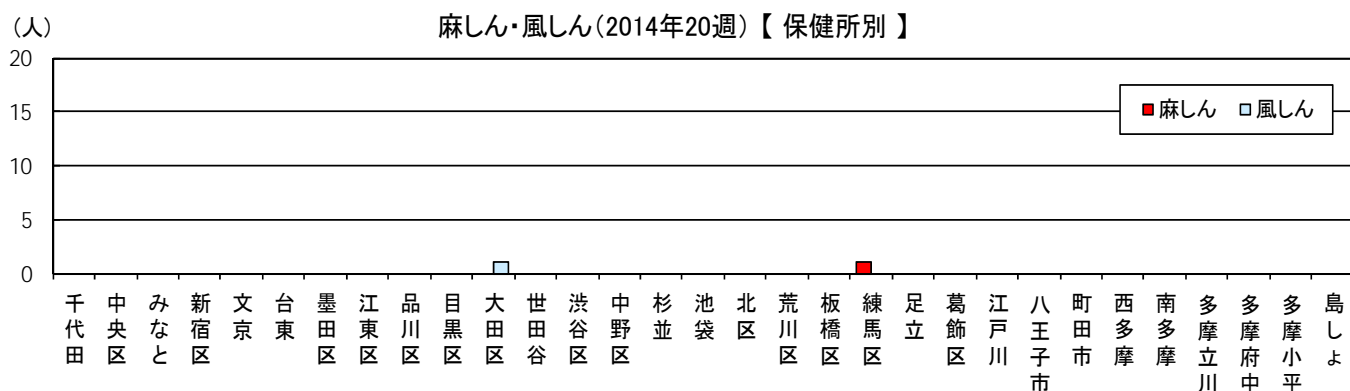
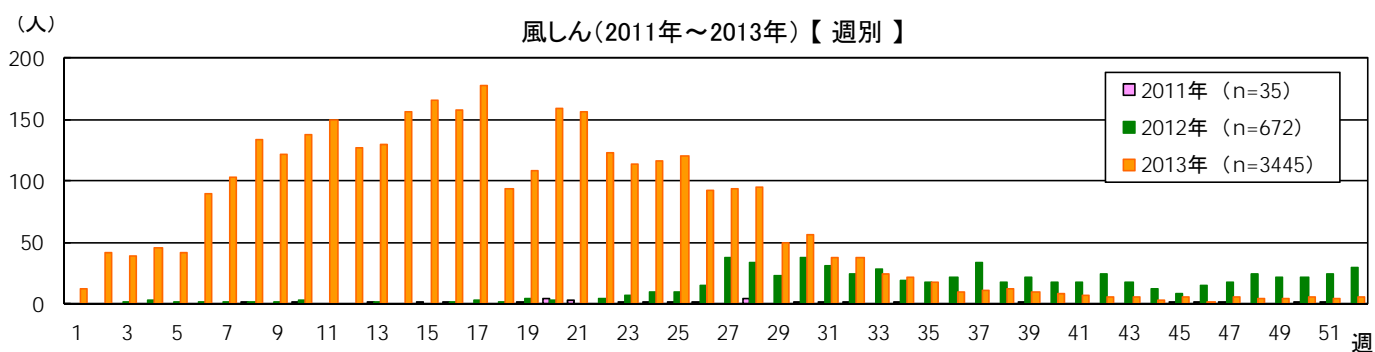
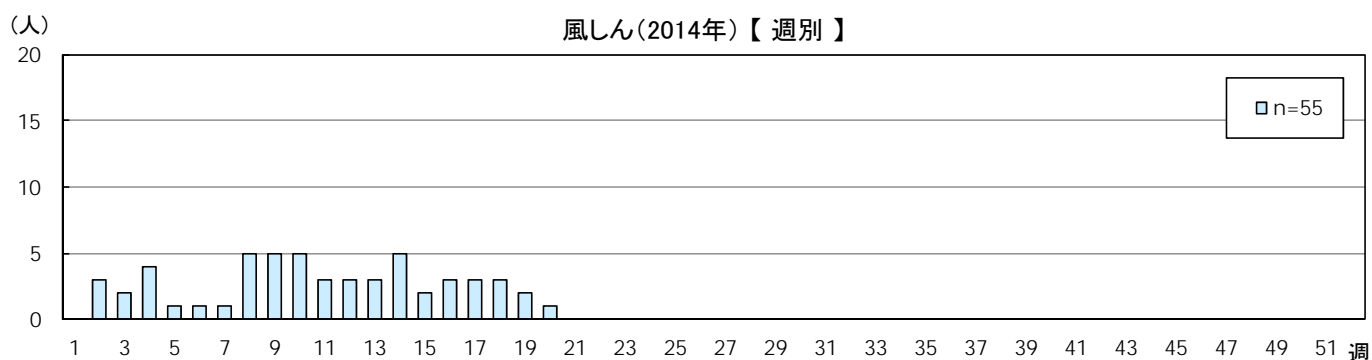
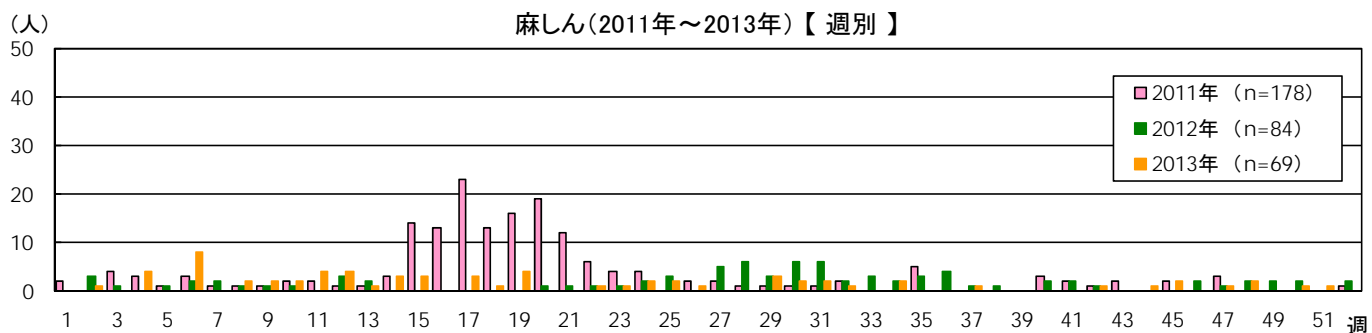
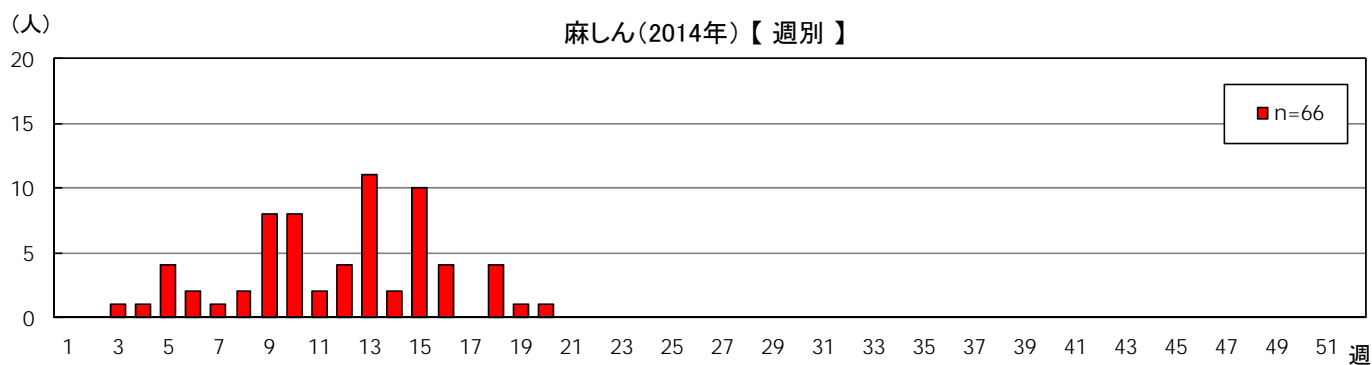
梅毒 7件 早期顕症梅毒Ⅰ期 1件、早期顕症梅毒Ⅱ期 3件、無症候梅毒 3件、年齢は20代 1件、30代 4件、50代 2件、推定感染地は全て国内、推定感染経路は性的接触 7件(同性間 3件、異性間 2件、両性間 1件、性別不明 1件)であった。

風しん 1件 検査診断例、年齢は50代、推定感染地は国内、推定感染経路は飛沫・飛沫核感染、風しん含有ワクチン接種歴は不明であった。

麻しん 1件 検査診断例(遺伝子型検査中)、年齢は5歳未満、推定感染地は中国、推定感染経路は不明、麻しん含有ワクチン接種歴は接種なしであった。

※ 第19週該当分として〔五類〕麻しん 1件(修飾麻しん、検査診断例、遺伝子型未実施、20代、麻しん含有ワクチン接種歴 2回)の追加報告があった。

全数把握対象疾患(麻しん・風しん)報告数(週別・保健所別)



定点把握対象疾患 報告数 2014年20週

定点種別	対象疾患	2014年					報告医療機関数	定点医療機関数
		17週	18週	19週	20週	定点当たり		
小児科	RSウイルス感染症	33	20	14	30	0.11	263	264
	咽頭結膜熱	105	88	89	134	0.51		
	A群溶血性レンサ球菌咽頭炎	754	540	512	828	3.15		
	感染性胃腸炎	2,122	1,626	1,431	1,989	7.56		
	水痘	245	182	280	292	1.11		
	手足口病	19	27	25	25	0.10		
	伝染性紅斑	54	65	50	97	0.37		
	突発性発しん	174	159	168	196	0.75		
	百日咳	1	2	1	5	0.02		
	ヘルパンギーナ	8	10	10	27	0.10		
	流行性耳下腺炎	60	45	42	49	0.19		
	川崎病 *1	5	1	3				
	不明発しん症 *1	23	17	18	21	0.08		
インフルエンザ	インフルエンザ *2	851	422	138	104	0.25	412	419
眼科	急性出血性結膜炎		3				39	39
	流行性角結膜炎	8	22	14	25	0.64		
基幹	細菌性髄膜炎 *3						25	25
	無菌性髄膜炎		3	1				
	マイコプラズマ肺炎	4	5	2	3	0.12		
	クラミジア肺炎(オウム病を除く)		2		2	0.08		
	感染性胃腸炎(ロタウイルス) *4	9	7	4	8	0.32		
	インフルエンザ入院	9	3	2	1	0.04		

2014/5/21集計

*1 不明発しん症、川崎病 は東京都が独自に指定する疾患である。

*2 鳥インフルエンザを除く。

*3 インフルエンザ菌、髄膜炎菌、肺炎球菌を原因として同定された場合を除く。

*4 病原体がロタウイルスであるものに限る。2013年42週より開始

(今週の注目される定点把握対象疾患)

- ・各疾患とも例年並みの発生状況となっています。

(定点医療機関からのコメント)

みなと

- ・感染性胃腸炎 6名中、ロタウイルス陽性 2名(いずれもワクチン未接種)

墨田区

- ・アデノウイルス扁桃炎 1名

大田区

- ・インフルエンザは全てB型

世田谷

- ・アデノウイルス 1名
- ・アデノウイルス 3名、ぎょう虫 1名
- ・ヒトメタニューモウイルス 3名

荒川区

- ・ヒトメタニューモウイルス 6名、ロタウイルス胃腸炎 3名、アデノウイルス胃腸炎 7名
- ・病原性大腸菌 O1 1名、O25 1名
- ・病原性大腸菌 O1 2名、O4、O25、O63 各1名、サルモネラO4群 1名 カンピロバクター 2名

板橋区

- ・カンピロバクター 1名

八王子市

- ・カンピロバクター腸炎 1名
- ・アデノウイルス 1名
- ・アデノウイルス咽頭炎 2名、ヒトメタニューモウイルス感染症 1名

南多摩

- ・ヒトメタニューモウイルス 1名

多摩府中

- ・ノロウイルス 2名、同一保育園でアデノウイルス胃腸炎 3名
- ・アデノウイルス 4名
- ・近隣小学校でノロウイルスによると思われる学級閉鎖がありました。

多摩小平

- ・病原性大腸菌 2名、アデノウイルス腸炎 1名、ノロウイルス腸炎 1名、ヒトメタニューモウイルス 5名

定点把握対象疾患 報告数【年齢階級別】 2014年20週

定点種別	小児科										
	RS ウイルス 感染症	咽頭 結膜熱	A群溶血性 レンサ球菌 咽頭炎	感染性 胃腸炎	水痘	手足口病	伝染性 紅斑	突発性 発しん	百日咳	ヘルパン ギーナ	流行性 耳下腺炎
～5か月	2		1	20	4			5	1		
6～11か月	10	15	4	171	13	2	1	72		2	
1歳	10	52	19	258	32	8	2	94	1	4	2
2歳	2	21	33	216	22	3	6	18		7	4
3歳	3	21	76	197	42	2	17	2		5	6
4歳	1	6	134	214	55	3	17	3		1	5
5歳		9	127	130	46	4	13	1		5	7
6歳	1	3	111	115	30	2	17	1	1		4
7歳		3	79	100	16		12				4
8歳		1	85	93	15		7				6
9歳			41	77	10		3				3
10～14歳	1		83	184	6	1	2				8
15～19歳			7	46							
20～29歳		3	28	168	1				2	3	
30～39歳											
40～49歳											
50～59歳											
60～69歳											
70～79歳											
80歳以上											
合計	30	134	828	1,989	292	25	97	196	5	27	49
先週比	16	45	316	558	12		47	28	4	17	7

注:小児科定点把握対象疾患の「20～29歳」は「20歳以上」と読み替える。
眼科定点把握対象疾患のうち、「70～79歳」は「70歳以上」と読み替える。

定点種別	小児科		インフルエンザ	眼科		基幹					
	川崎病	不明 発しん症	インフル エンザ	急性出血 性結膜炎	流行性 角結膜炎	細菌性 髄膜炎	無菌性 髄膜炎	マイコ プラズマ 肺炎	クラミジ ア肺炎	感染性 胃腸炎 (ロタウイルス)	インフル エンザ 入院
～5か月			1								1
6～11か月		5	2								1
1歳		5	2								1
2歳		6	5								1
3歳		3	4		2			1			
4歳			4								1
5歳											2
6歳		2	5		1						1
7歳			6								
8歳			5								
9歳			2								
10～14歳			10								
15～19歳			7		1						
20～29歳			14		3						
30～39歳			10		7						
40～49歳			17		5						
50～59歳			5		3			1			
60～69歳			3		1			1			
70～79歳			2		2				2		
80歳以上											
合計		21	104		25			3	2	8	1
先週比	-3	3	-34		11		-1	1	2	4	-1

注:小児科定点把握対象疾患の「20～29歳」は「20歳以上」と読み替える。
眼科定点把握対象疾患のうち、「70～79歳」は「70歳以上」と読み替える。

定点把握対象疾患 報告数【保健所別・定点当たり】 2014年20週

定点種別	小児科										
	RSウイルス感染症	咽頭結膜熱	A群溶血性レンサ球菌咽頭炎	感染性胃腸炎	水痘	手足口病	伝染性紅斑	突発性発しん	百日咳	ヘルパンギーナ	流行性耳下腺炎
千代田			0.67	0.33							
中央区	1.00	1.67	2.33	3.67	1.33	0.33	1.00	0.67			
みなと	0.83	0.50	1.67	2.33	0.83		0.17	0.33	0.17		0.17
新宿区		0.38	2.00	3.25	0.63	0.13		0.88			1.00
文京		0.75	2.75	2.50	0.25		1.00	0.50			
台東	0.25	0.75	1.25	11.00	1.00			1.00			
墨田区	0.40	0.60	1.80	4.80	0.40	0.20		0.60			
江東区	0.67	0.89	2.89	17.22	2.67	0.44		1.44			0.56
品川区	0.13	0.25	0.88	8.63	1.00		0.63	0.75			
目黒区	0.20	0.20	3.40	6.20	0.40		0.80	0.80		0.20	0.20
大田区		1.85	3.38	9.23	3.31	0.08	0.38	1.23	0.08	0.08	0.08
世田谷		0.25	2.25	6.69	1.31		0.81	0.69		0.19	
渋谷区		0.25	1.25	5.50	0.75		0.25	0.50			
中野区	0.43	0.14	1.43	8.57	0.86	0.14		0.43			0.14
杉並		0.20	1.80	6.50	0.70		0.10	0.40			0.10
池袋		0.40	1.40	2.40			0.40			0.40	
北区			2.83	5.17	0.50	0.33	0.67	1.00			0.33
荒川区	0.25	2.50	5.75	9.75	0.25	0.25		1.75			0.50
板橋区		0.10	0.80	2.50	0.20	0.10	0.10	0.40	0.30		0.30
練馬区		0.31	4.15	7.92	2.31	0.08	0.31	0.77			0.15
足立		0.23	4.54	11.62	0.85	0.08	0.08	0.54		0.23	0.23
葛飾区	0.13		1.50	6.63	1.13		0.13	0.38			0.13
江戸川		0.42	2.75	7.58	1.50		0.75	0.92			0.58
八王子市	0.36	1.45	6.64	13.36	1.45	0.18	0.36	0.45		0.18	0.18
町田市		0.38	4.00	12.13	1.50	0.13	1.50	0.25		0.38	
西多摩			3.38	7.13	0.38		0.50	0.75			
南多摩	0.11	0.67	4.44	5.89	1.44	0.33	0.11	1.11		0.44	0.22
多摩立川			4.50	6.14	0.79		0.29	0.71			0.21
多摩府中	0.05	0.24	4.24	8.33	0.43	0.10	0.33	0.67		0.10	0.10
多摩小平		1.07	4.33	7.33	1.20	0.13	0.40	1.47		0.40	0.13
島しょ			3.00		1.00						
東京都	0.11	0.51	3.15	7.56	1.11	0.10	0.37	0.75	0.02	0.10	0.19

定点種別	小児科		インフルエンザ	眼科		基幹					
	川崎病	不明発しん症	インフル エンザ	急性出血 性結膜炎	流行性 角結膜炎	細菌性 髄膜炎	無菌性 髄膜炎	マイコ プラズマ 肺炎	クラミジア 肺炎	感染性 胃腸炎 (ロタウイルス)	インフル エンザ 入院
千代田								1.00			
中央区			0.80		1.00						
みなと			0.11								
新宿区			0.33							0.50	
文京			0.14		1.00						
台東											
墨田区			0.25		1.00						
江東区		0.33	0.43								
品川区			0.58								
目黒区					1.00						
大田区			0.19		1.50						
世田谷		0.25	0.12								
渋谷区			0.17		4.00					2.00	
中野区			0.27		1.00						
杉並			0.56		2.00						
池袋					2.00						
北区			0.40		1.00						
荒川区			0.29		1.00						
板橋区		0.20	0.19							1.00	
練馬区			0.29								
足立			0.15		0.50						
葛飾区		0.25						1.00	2.00	2.00	1.00
江戸川			0.53		0.50						
八王子市		0.45	0.28		0.50						
町田市		0.13	0.15								
西多摩			0.14								
南多摩			0.36								
多摩立川			0.24		0.50					1.00	
多摩府中		0.14	0.16		0.67					0.33	
多摩小平		0.07	0.26		0.50						
島しょ			1.00								
東京都		0.08	0.25		0.64			0.12	0.08	0.32	0.04

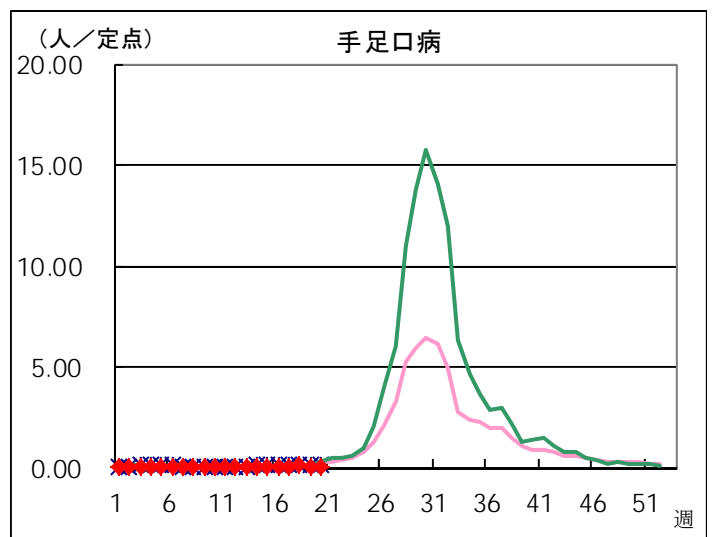
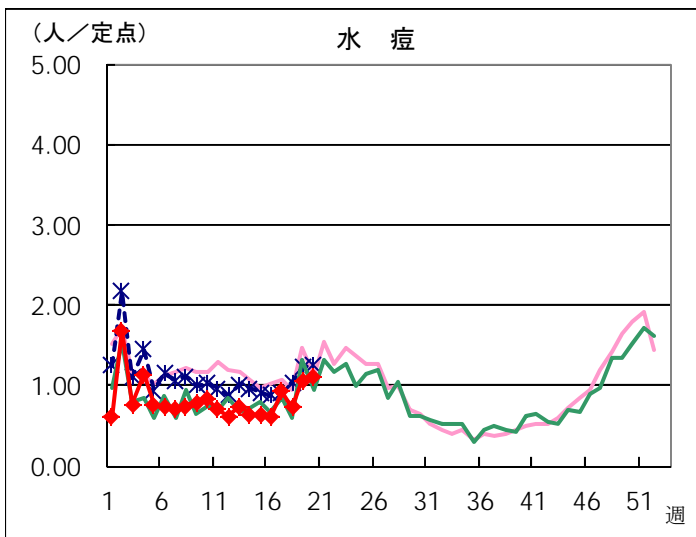
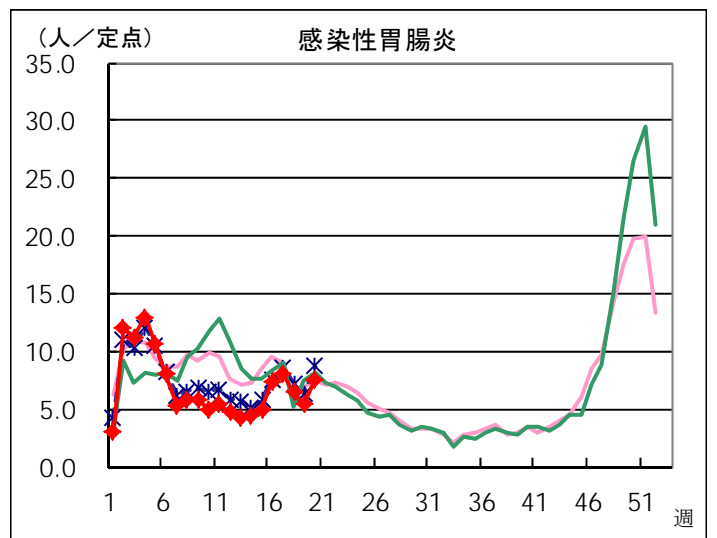
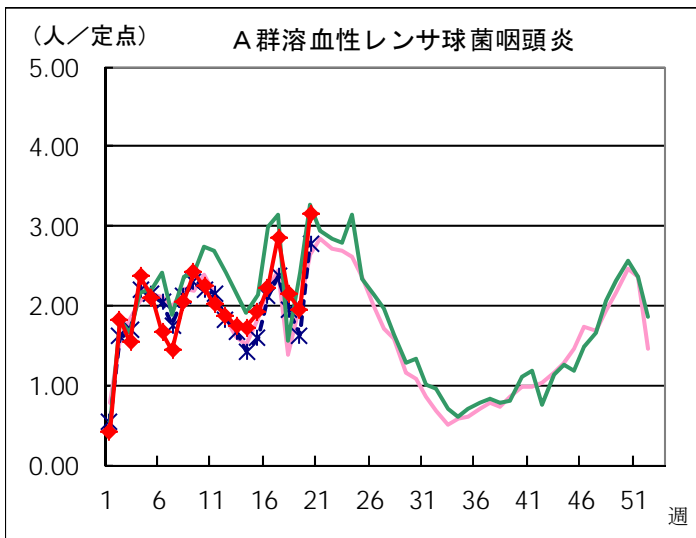
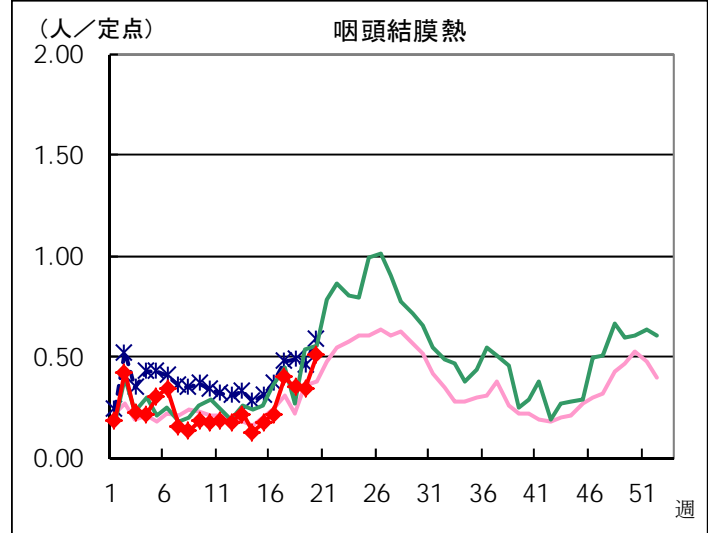
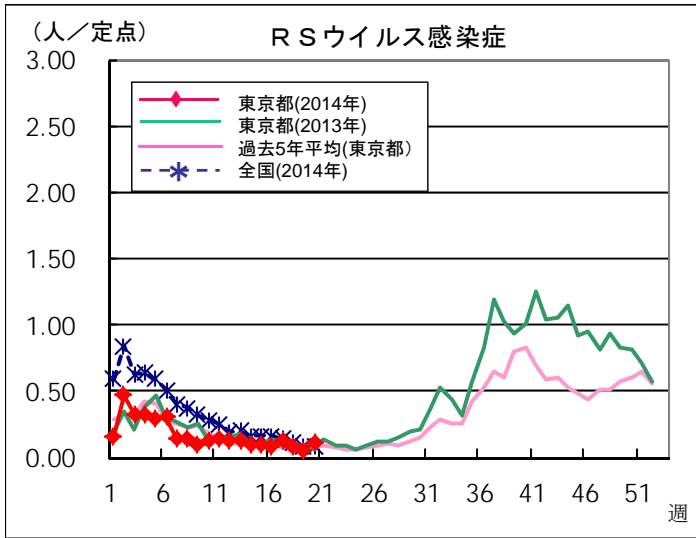
定点把握対象疾患 報告数【保健所別】 2014年20週

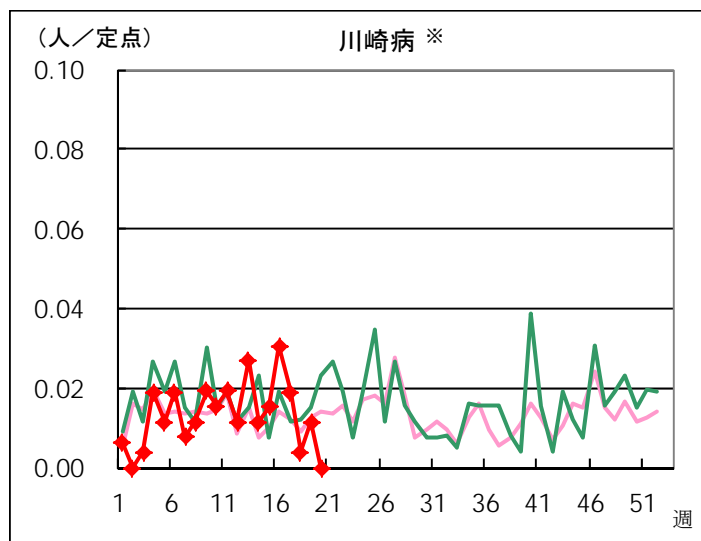
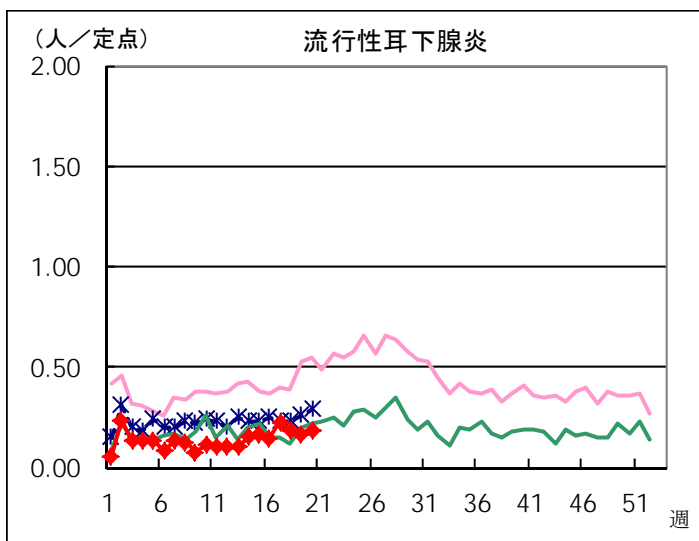
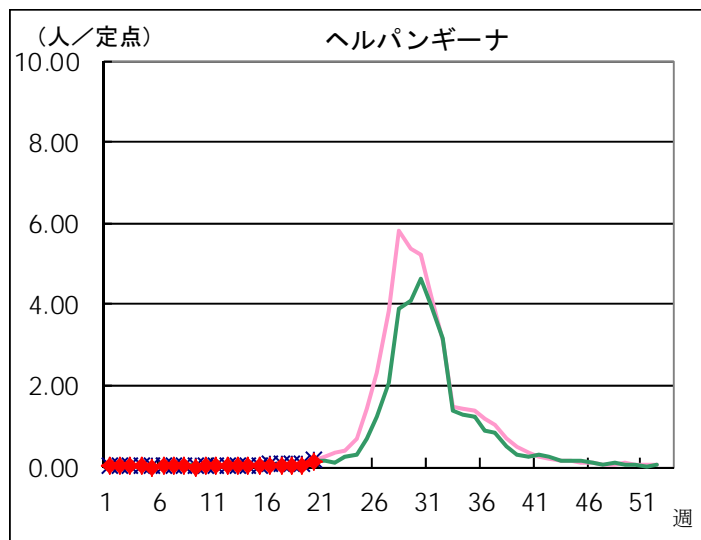
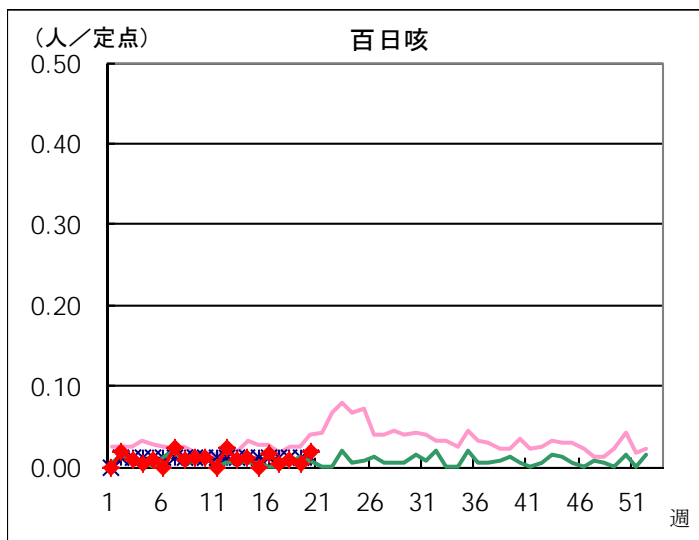
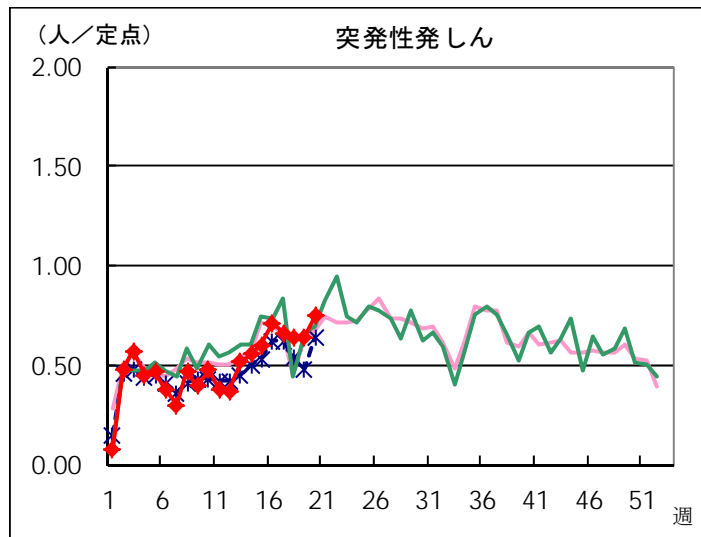
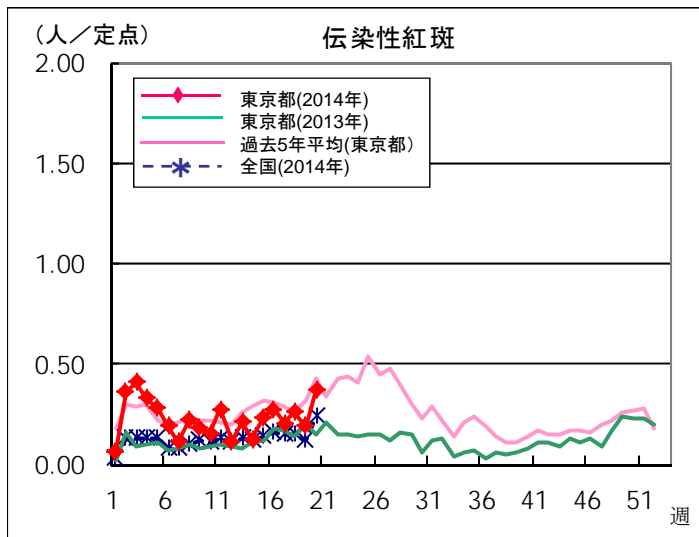
定点種別	小児科										
	RSウイルス 感染症	咽頭結膜熱	A群溶血性 レンサ球菌 咽頭炎	感染性 胃腸炎	水痘	手足口病	伝染性 紅斑	突発性 発しん	百日咳	ヘルパン ギーナ	流行性 耳下腺炎
千代田			2	1							
中央区	3	5	7	11	4	1	3	2			
みなと	5	3	10	14	5		1	2	1		1
新宿区		3	16	26	5	1		7			8
文京		3	11	10	1		4	2			
台東	1	3	5	44	4			4			
墨田区	2	3	9	24	2	1		3			
江東区	6	8	26	155	24	4		13			5
品川区	1	2	7	69	8		5	6			
目黒区	1	1	17	31	2		4	4		1	1
大田区		24	44	120	43	1	5	16	1	1	1
世田谷		4	36	107	21		13	11		3	
渋谷区		1	5	22	3		1	2			
中野区	3	1	10	60	6	1		3			1
杉並		2	18	65	7		1	4			1
池袋		2	7	12			2			2	
北区			17	31	3	2	4	6			2
荒川区	1	10	23	39	1	1		7			2
板橋区		1	8	25	2	1	1	4	3		3
練馬区		4	54	103	30	1	4	10			2
足立		3	59	151	11	1	1	7		3	3
葛飾区	1		12	53	9		1	3			1
江戸川		5	33	91	18		9	11			7
八王子市	4	16	73	147	16	2	4	5		2	2
町田市		3	32	97	12	1	12	2		3	
西多摩			27	57	3		4	6			
南多摩	1	6	40	53	13	3	1	10		4	2
多摩立川			63	86	11		4	10			3
多摩府中	1	5	89	175	9	2	7	14		2	2
多摩小平		16	65	110	18	2	6	22		6	2
島しょ			3		1						
東京都合計	30	134	828	1,989	292	25	97	196	5	27	49

定点種別	小児科		インフルエンザ	眼科		基幹					
	川崎病	不明発しん症	インフルエンザ	急性出血性結膜炎	流行性角結膜炎	細菌性髄膜炎	無菌性髄膜炎	マイコプラズマ肺炎	クラミジア肺炎	感染性胃腸炎 (ロタウイルス)	インフルエンザ入院
千代田								2			
中央区			4		1						
みなと			1								
新宿区			4							1	
文京			1		1						
台東											
墨田区			2		1						
江東区		3	6								
品川区			7								
目黒区					1						
大田区			4		3						
世田谷		4	3								
渋谷区			1		4					2	
中野区			3		1						
杉並			9		2						
池袋					2						
北区			4		1						
荒川区			2		1						
板橋区		2	3							1	
練馬区			5								
足立			3		1						
葛飾区		2						1	2	2	1
江戸川			10		1						
八王子市		5	5		1						
町田市		1	2								
西多摩			2								
南多摩			5								
多摩立川			5		1					1	
多摩府中		3	5		2					1	
多摩小平		1	6		1						
島しょ			2								
東京都合計		21	104		25			3	2	8	1

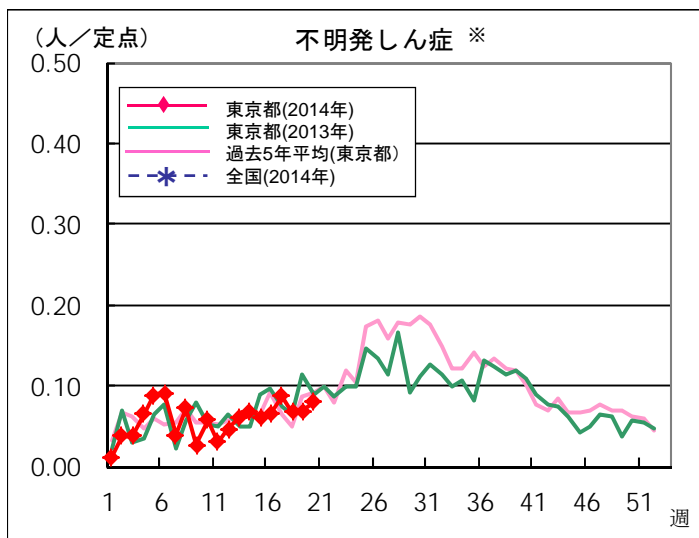
定点把握対象疾患 週別報告数(2014年20週 現在)

◆ 小児科定点



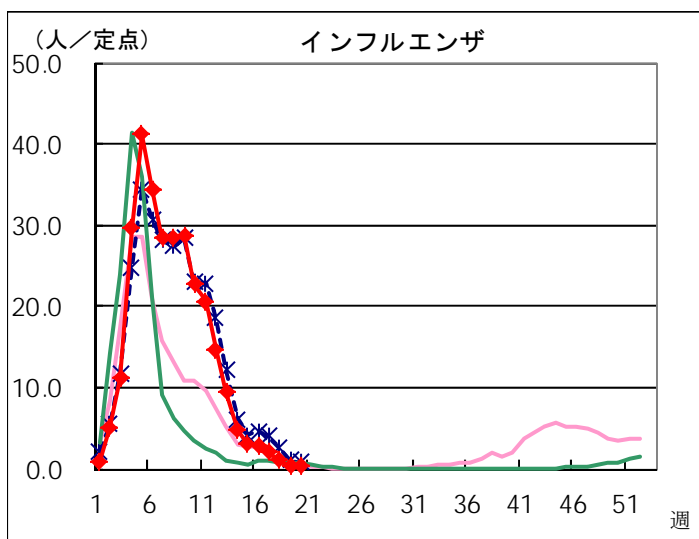


※ 東京都独自対象疾患

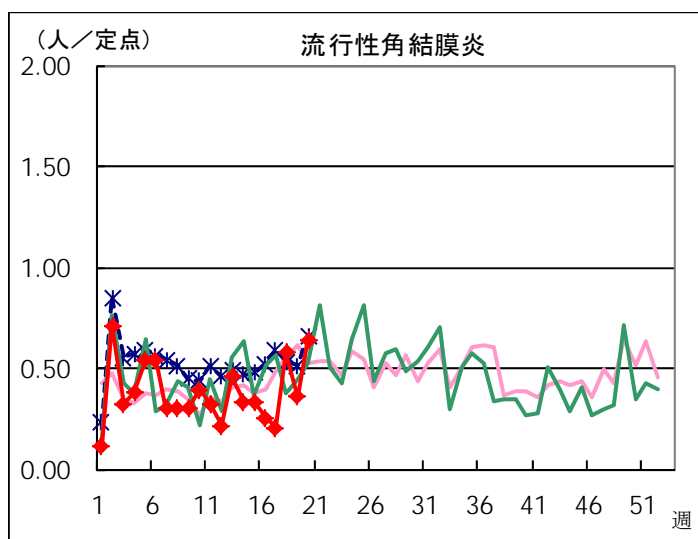
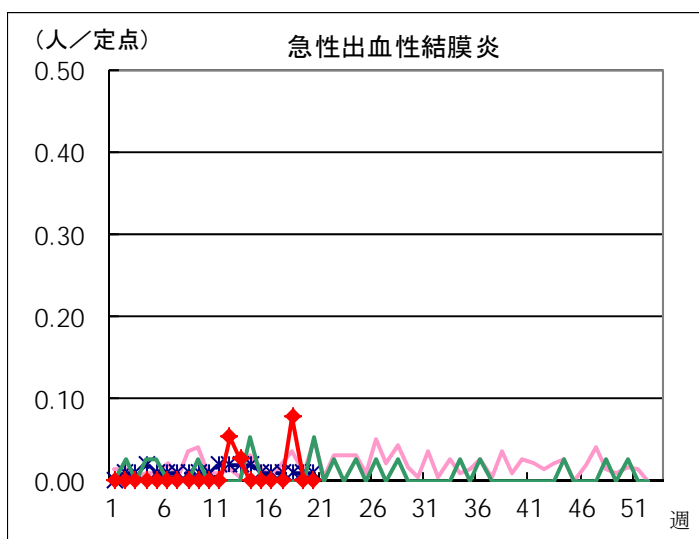


※ 東京都独自対象疾患

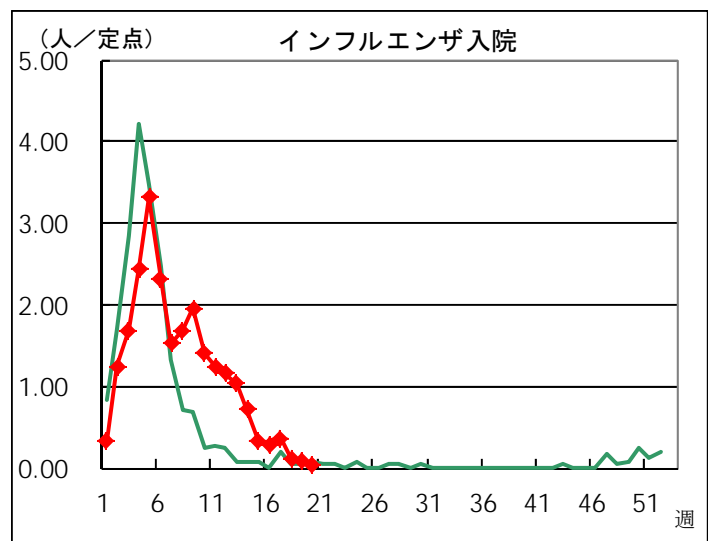
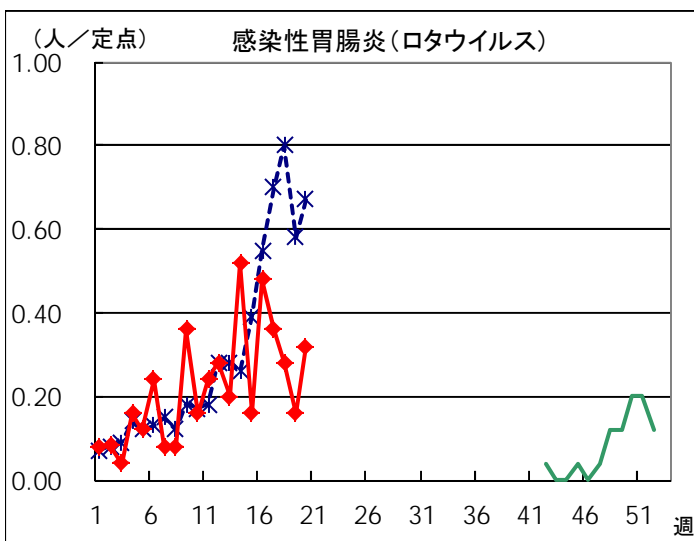
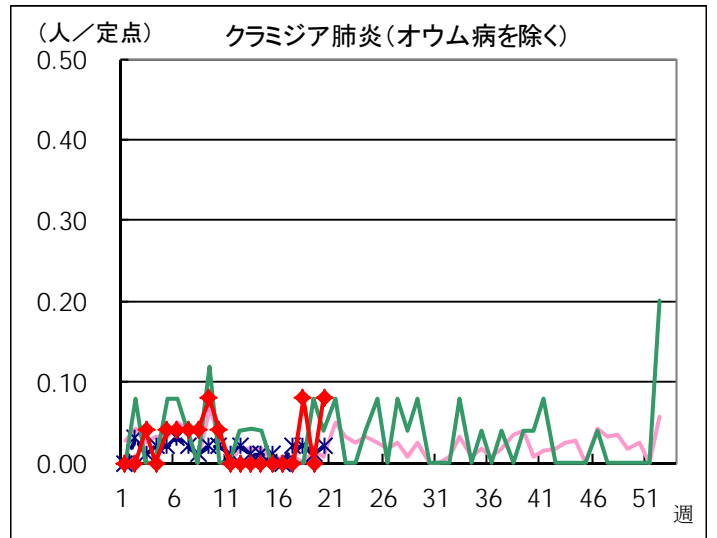
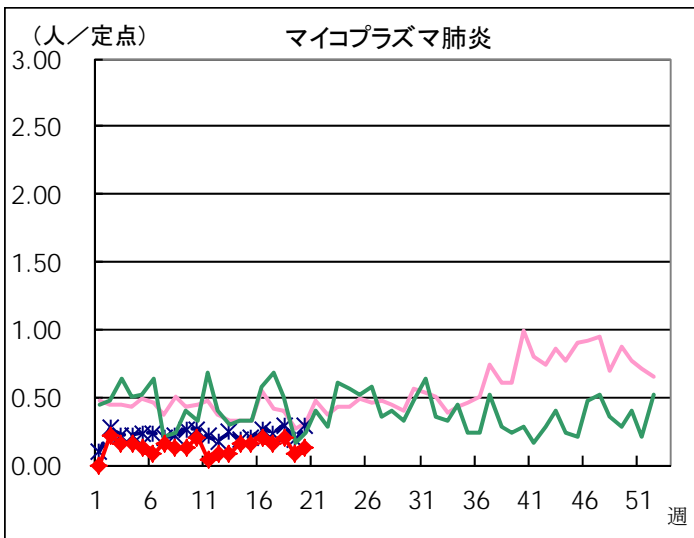
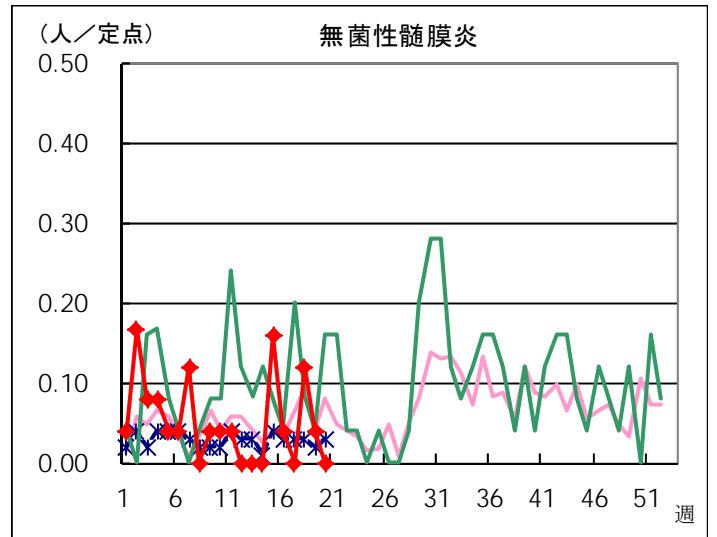
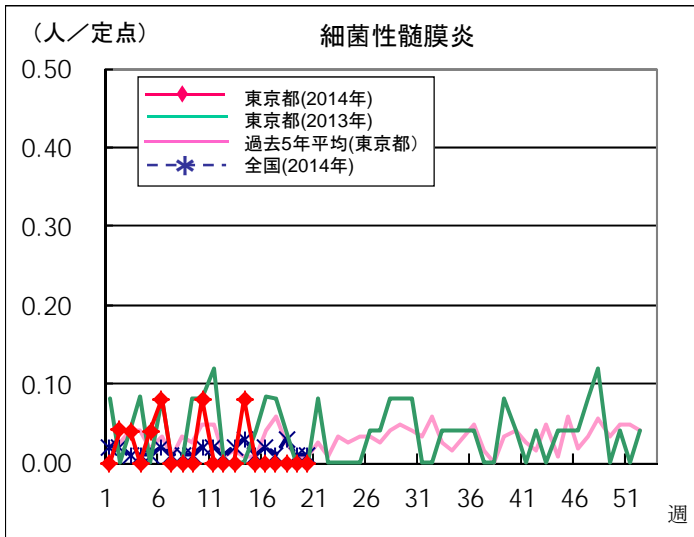
◆ インフルエンザ定点



◆ 眼科定点



◆ 基幹定点



定点(病原体)医療機関から搬入された検体の検査情報

◇病原体検出状況(インフルエンザウイルスを除く)

採取日	臨床診断名	患者年齢	検査試料	検出病原体
4/24	手足口病	9M	鼻汁	ヒトヘルペスウイルス6型
5/2	突発性発しん	9M	咽頭拭い液	ヒトヘルペスウイルス6型
4/28	不明発しん症 歯肉炎	1	咽頭拭い液	単純ヘルペスウイルス1型
4/25	急性気管支炎	1	咽頭拭い液	ライノウイルス
4/25	不明発しん症	1	咽頭拭い液	ライノウイルス ヒトヘルペスウイルス6型
5/1	不明発しん症	1	咽頭拭い液	ヒトヘルペスウイルス7型
5/8	喘息性気管支炎	1	咽頭拭い液	アデノウイルス
4/27	インフルエンザ 気管支喘息	2	鼻腔拭い液	ライノウイルス
5/1	インフルエンザ 脳症	2	咽頭拭い液	インフルエンザウイルス B型* ヒトヘルペスウイルス7型
4/28	喘息性気管支炎 肺炎	2	咽頭拭い液	アデノウイルス
4/25	喘息性気管支炎	2	咽頭拭い液	アデノウイルス ヒトメタニューモウイルス
4/30	肺炎	4	咽頭拭い液	ヒトメタニューモウイルス
5/2	気管支炎	4	咽頭拭い液	ライノウイルス
5/7	不明熱	4	咽頭拭い液	ライノウイルス
4/26	伝染性紅斑	10	咽頭拭い液	ヒトパルボウイルスB19
4/22	感染性胃腸炎	29	糞便	ノロウイルスG II

* 下記「遺伝子検査法によるインフルエンザウイルスの亜型別検出件数」の集計数に含まれる。

◇遺伝子検査法によるインフルエンザウイルスの亜型別検出件数

	AH1pdm09*1	AH1亜型	AH3亜型	B型
18週、19週			2	5
2013-2014年 シーズン累計*2	161		59	179

*1 2011年4月1日から新型インフルエンザ(AH1N1pdm)が季節性インフルエンザに移行されたため、表記を AH1pdm09 とする。

*2 2013-2014年シーズンの開始は第36週(2013年9月2日～)

病原体検出情報 【週別】

検出病原体	2014年							
	12週	13週	14週	15週	16週	17週	18週	19週
アデノウイルス	1	2	1	1	2	4	2	1
ライノウイルス	2		6	5	7	10	4	1
ポリオウイルス								
コクサッキーウイルスA群								
コクサッキーウイルスB群								
エコーウイルス								
エンテロウイルス71								
その他のエンテロウイルス		2						
単純ヘルペスウイルス						1	1	
水痘・帯状疱疹ウイルス								
ヒトヘルペスウイルス6型・7型	4	3	6	3		6	4	1
EBウイルス					2	1		
サイトメガロウイルス				1				
ムンプスウイルス			3					
麻疹ウイルス								
風しんウイルス	2	1						
ヒトパルボウイルスB19			1	2	1		1	
RSウイルス		2		4				
ノロウイルス					1		1	
ロタウイルス						1		
インフルエンザウイルスAH1亜型								
インフルエンザウイルスAH3亜型	4	1		2			1	1
インフルエンザウイルスB型	6	10	8	12	7	7	3	2
インフルエンザウイルスAH1pdm09			3	1				
デングウイルス(抗体を含む)								
その他のウイルス	2	5	1	2	3	4	2	
その他の病原体								

病原体検出情報【臨床診断名別】

2014年12週～2014年19週

	インフル エンザ	上 気 道 炎	下 気 道 炎	感 染 性 胃 腸 炎	無 菌 性 髄 膜 炎	咽 頭 結 膜 熱	流 行 性 角 結 膜 炎	へ ル パ ン ギ ー ナ	手 足 口 病	伝 染 性 紅 斑	不 明 発 し ん 症	流 行 性 耳 下 腺 炎	水 痘	麻 し ん	風 し ん	そ の 他
搬入検体数	72	18	45	22	35	4	6	3	1	6	40	4	3			23
アデノウイルス			5	2		1	3				2	1				
ライノウイルス	2	4	13	1		1		1			7					6
ポリオウイルス																
コクサッキーウイルスA群																
コクサッキーウイルスB群																
エコーウイルス																
エンテロウイルス71																
その他のエンテロウイルス	1		1													
単純ヘルペスウイルス						1					1					
水痘・帯状疱疹ウイルス																
ヒトヘルペスウイルス6型・7型	2	1							1		19		1			3
EBウイルス		1					1					1				
サイトメガロウイルス					1											
ムンプスウイルス					2							1				
麻疹ウイルス																
風しんウイルス										1	1					1
ヒトパルボウイルスB19										4	1					
RSウイルス		1	5													
ノロウイルス				2												
ロタウイルス				1												
インフルエンザウイルスAH1亜型																
インフルエンザウイルスAH3亜型	9															
インフルエンザウイルスB型	47	3	2										1			2
インフルエンザウイルスAH1pdm09	4															
デングウイルス(抗体を含む)																
その他のウイルス	1	5	13													
その他の病原体																