
INFECTIOUS DISEASES WEEKLY REPORT

TOKYO **iDWR**

東京都感染症情報センター

東京都感染症週報

2014年第38週
(9月15日～9月21日)

* 2014年9月24日現在の情報により作成しています。
最新のデータは「Web版感染症発生動向」をご覧ください。
<http://survey.tokyo-eiken.go.jp/>

平成26(2014)年9月25日発行

編集・発行

東京都健康安全研究センター
健康危機管理情報課

電話：03-3363-3213(直通)
FAX：03-5332-7365
e-mail：idsc@tokyo-eiken.go.jp

全数把握対象疾患 報告数（一類～四類） 2014年38週

分類	対象疾患	東京都(保健所受理週)					全国(診断週)	
		35週	36週	37週	38週	年累計	38週	年累計
一類	エボラ出血熱							
	クリミア・コンゴ出血熱							
	痘そう							
	南米出血熱							
	ペスト							
	マールブルグ病							
	ラッサ熱							
二類	急性灰白髄炎							
	結核	85	88	74	34	2,896	250	18,587
	ジフテリア							
	重症急性呼吸器症候群 ^{*1}							
	鳥インフルエンザ(H5N1)							
指定	中東呼吸器症候群 ^{*2}							
	鳥インフルエンザ(H7N9) ^{*3}							
三類	コレラ					3		3
	細菌性赤痢		4		1	28	4	80
	腸管出血性大腸菌感染症	13	27	11	5	302	49	3,324
	腸チフス		5	3	1	20	1	36
	パラチフス		1			7	1	14
四類	E型肝炎			2		20		107
	ウエストナイル熱							
	A型肝炎	1				28		399
	エキノコックス症							14
	黄熱							
	オウム病					2		7
	オムスク出血熱							
	回帰熱							1
	キャサナル森林病							
	Q熱							1
	狂犬病							
	コクシジオイデス症							1
	サル痘							
	重症熱性血小板減少症候群 ^{*4}							55
	腎症候性出血熱							
	西部ウマ脳炎							
	ダニ媒介脳炎							
	炭疽							
	チクングニア熱					2		9
	つつが虫病					5		115
デング熱	19	35	28	17	133	22	276	
東部ウマ脳炎								
鳥インフルエンザ(H5N1及びH7N9を除く)								
ニパウイルス感染症								
日本紅斑熱						8	152	
日本脳炎							1	

分類	対象疾患	東京都(保健所受理週)					全国(診断週)	
		35週	36週	37週	38週	年累計	38週	年累計
四 類	ハンタウイルス肺症候群							
	Bウイルス病							
	鼻疽							
	ブルセラ症					4		10
	ベネズエラウマ脳炎							
	ヘンドラウイルス感染症							
	発しんチフス							
	ボツリヌス症							1
	マラリア	1	2	4		23		49
	野兎病							1
	ライム病	1				1		9
	リッサウイルス感染症							
	リフトバレー熱							
	類鼻疽							
	レジオネラ症	2	2	1	4	76	23	882
	レプトスピラ症			1		2	3	24
ロッキー山紅斑熱								
2014/9/24集計								

*1 病原体がコロナウイルス属SARSコロナウイルスであるものに限る。

*2 病原体がベータコロナウイルス属MERSコロナウイルスであるものに限る。2014年7月26日より新たに追加指定された。

*3 2013年5月6日より新たに追加指定された。

*4 病原体がフレボウイルス属SFTSウイルスであるものに限る。2013年3月4日より新たに追加指定された。

(全数把握対象疾患のコメント・一類～四類)

〈二類感染症〉

結核 34件 肺結核 15件、その他の結核 3件、肺結核及びその他の結核 1件、無症状病原体保有者 13件、疑似症 2件、年齢は10歳未満 2件、10代 3件、20代 7件、30代 1件、40代 2件、50代 4件、60代 6件、70代 1件、80代 7件、90歳以上 1件、推定感染地は国内 33件、インドネシア 1件であった。

〈三類感染症〉

細菌性赤痢 1件 患者、菌種はソンネ、年齢は50代、推定感染地はベトナム、推定感染経路は経口感染であった。

腸管出血性大腸菌感染症 5件 患者 5件、血清型・毒素型はO26 VT2 2件、O157 VT1・VT2 1件、O157 VT1 1件、O157 VT2 1件、年齢は10歳未満 2件(うち5歳未満 1件)、10代 2件、30代 1件、推定感染地は国内 5件、推定感染経路は経口感染 3件(生魚 1件、焼肉 1件、食品不明 1件)、不明 2件であった。

腸チフス 1件 患者、年齢は5歳未満、推定感染地は国内、推定感染経路は経口感染、第36週・第37週に報告された患者と同じ飲食店の利用があった。

〈四類感染症〉

デング熱 17件 患者 17件、病型はデング熱 17件、血清型は1型 1件、不明 16件、年齢は20代 7件、30代 4件、40代 1件、50代 2件、60代 2件、70代 1件、推定感染地は国内 15件、インドネシア 1件、タイ又はインドネシア 1件であった。

レジオネラ症 4件 病型は肺炎型 4件、年齢は50代 1件、60代 2件、70代 1件、推定感染地は国内 4件、推定感染経路は水系感染 2件、塵埃感染 1件、不明 1件であった。

※ 第37週該当分として〔三類〕腸管出血性大腸菌感染症 2件(患者 2件、うち1件は第36週に報告された患者の家族)、〔四類〕E型肝炎 1件、デング熱 2件(20代 2件、推定感染地は国内 2件)の追加報告があった。

全数把握対象疾患 報告数（五類） 2014年38週

分類	対象疾患	東京都(保健所受理週)					全国(診断週)	
		35週	36週	37週	38週	年累計	38週	年累計
五 類 (全 数 届 出)	アメーバ赤痢	7	6	6	2	164	11	810
	ウイルス性肝炎（A型・E型を除く）		1			38	1	177
	カルバペネム耐性腸内細菌科細菌感染症 ^{*3}							
	急性脳炎 ^{*1}		2	1		37	4	349
	クリプトスポリジウム症		1			75	1	83
	クロイツフェルト・ヤコブ病	1				9	1	123
	劇症型溶血性レンサ球菌感染症	1	1	1		38	5	200
	後天性免疫不全症候群	7	14	8	9	375	17	1,098
	ジアルジア症	1		1		12		44
	侵襲性インフルエンザ菌感染症 ^{*2}		1	1	1	19	5	146
	侵襲性髄膜炎菌感染症 ^{*2}	1				6		26
	侵襲性肺炎球菌感染症 ^{*2}		1	2		158	7	1,269
	水痘(入院例に限る) ^{*3}							
	先天性風しん症候群					3		8
	梅毒	11	9	9	3	363	4	1,186
	播種性クリプトコックス症 ^{*3}							
	破傷風			1	1	10	2	96
	バンコマイシン耐性黄色ブドウ球菌感染症							
バンコマイシン耐性腸球菌感染症					3	1	37	
風しん		5	1	1	86	3	285	
麻しん	2	1			87	2	447	
薬剤耐性アシネトバクター感染症 ^{*3}								

2014/9/24集計

*1 ウエストナイル脳炎、西部ウマ脳炎、ダニ媒介脳炎、東部ウマ脳炎、日本脳炎、ペネズエラウマ脳炎及びリフトバレー熱を除く。

*2 2013年4月1日より新たに追加指定された。

*3 2014年9月19日より新たに追加指定された。

（全数把握対象疾患のコメント・五類）

〈五類感染症〉

アメーバ赤痢 2件 病型は腸管 2件、年齢は30代 1件、40代 1件、推定感染地は国内 1件、フィリピン 1件、推定感染経路は経口感染 1件、不明 1件であった。

後天性免疫不全症候群 9件 AIDS 3件、無症候キャリア 5件、その他 1件、AIDS患者の年齢は40代 3件、無症候キャリア及びその他の年齢は20代 2件、40代 2件、50代 2件、推定感染地は国内 8件、不明 1件、推定感染経路は性的接触 9件(同性間 7件、異性間 2件)であった。

侵襲性インフルエンザ菌感染症 1件 血清型は未実施、年齢は70代、推定感染地は国内、推定感染経路は不明、ヒブワクチン接種歴は不明であった。

梅毒 3件 早期顕症梅毒Ⅱ期 1件、晩期顕症梅毒 1件、無症候梅毒 1件、年齢は20代 1件、30代 1件、60代 1件、推定感染地は国内 3件、推定感染経路は性的接触 2件(同性間 1件、異性間 1件)、不明 1件であった。

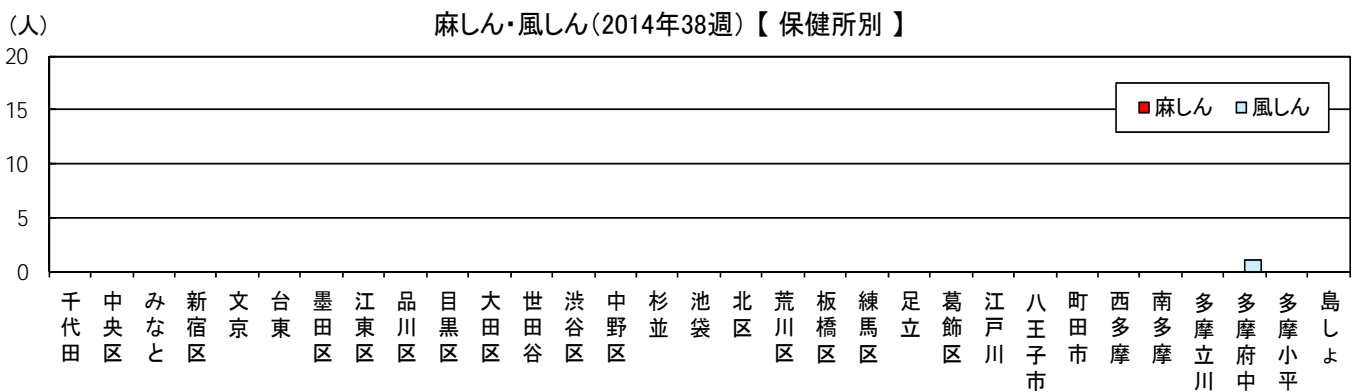
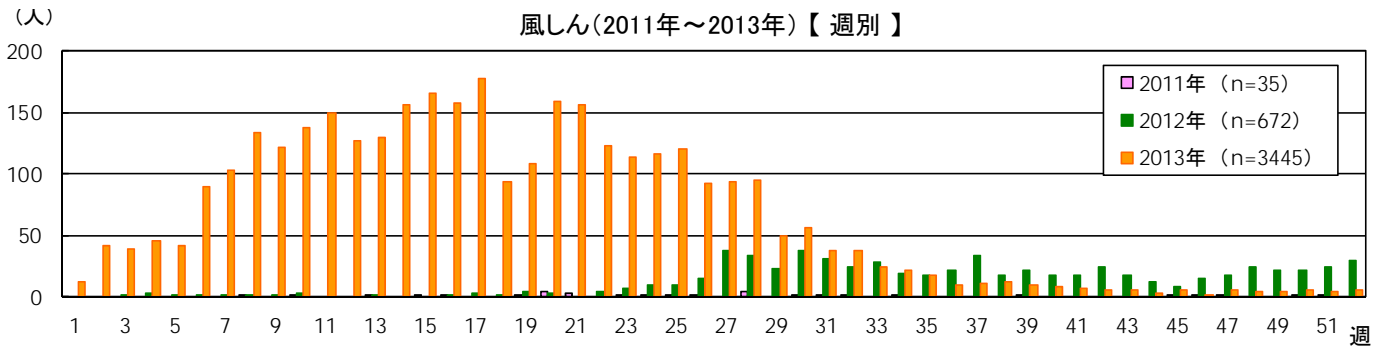
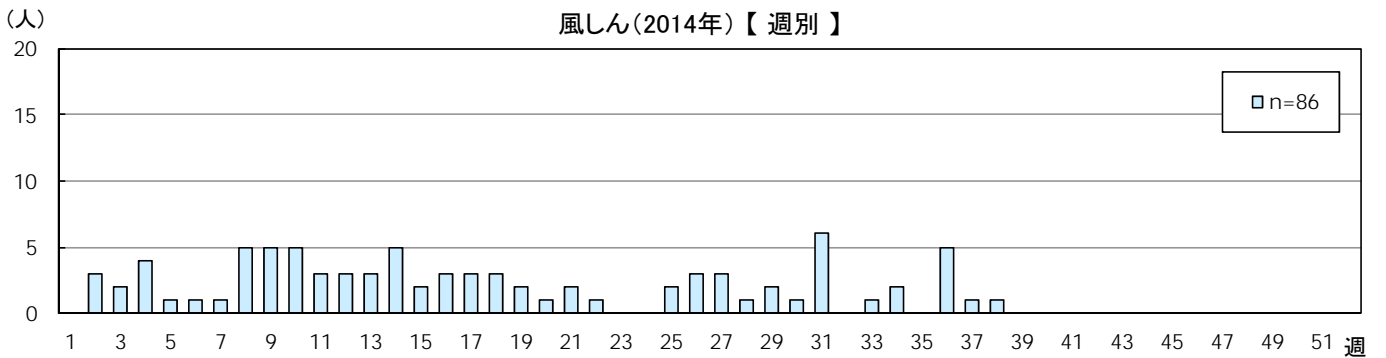
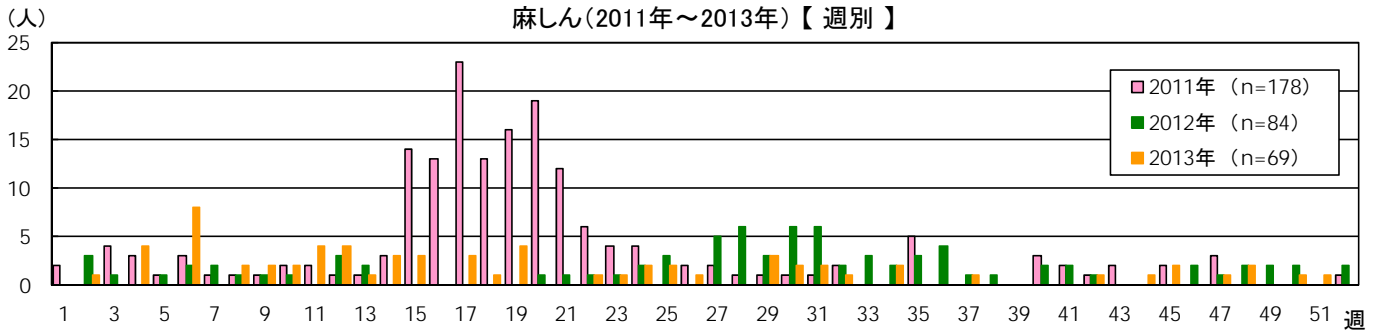
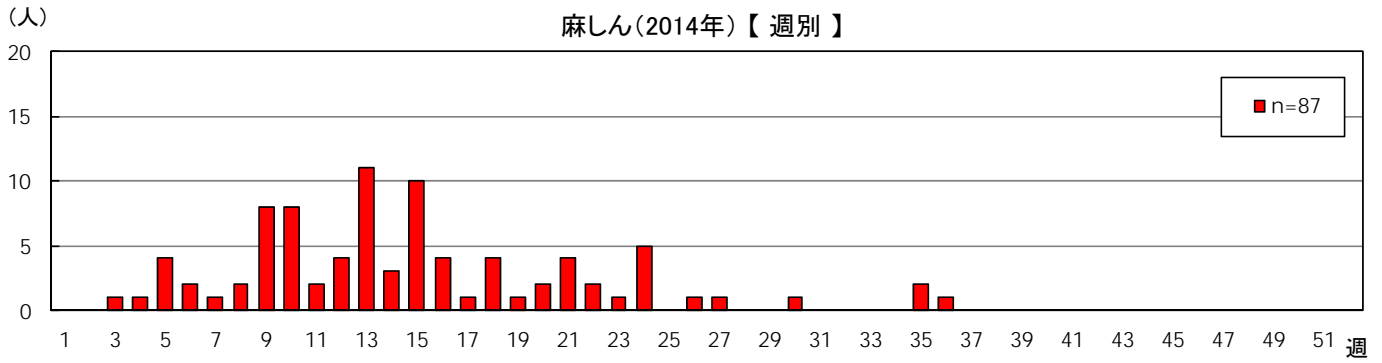
破傷風 1件 臨床診断例、年齢は80代、推定感染地は国内、推定感染経路は創傷感染、破傷風含有ワクチン接種歴はなしであった。

風しん 1件 検査診断例、年齢は40代、推定感染地は国内、推定感染経路は不明、風しん含有ワクチン接種歴はなしであった。

※ 第35週該当分として〔五類〕梅毒 1件(晩期顕症梅毒、70代)の追加報告があった。

※ 第37週該当分として〔五類〕急性脳炎 1件(病原体コクサッキーA10、5歳未満)、侵襲性肺炎球菌感染症 2件(血清型未実施 2件、70代 2件、肺炎球菌ワクチン接種歴なし 1件、不明 1件)の追加報告があった。

全数把握対象疾患(麻しん・風しん)報告数(週別・保健所別)



定点把握対象疾患 報告数 2014年38週

定点種別	対象疾患	2014年					報告医療機関数	定点医療機関数
		35週	36週	37週	38週	定点当たり		
小児科	RSウイルス感染症	79	120	154	199	0.77	258	264
	咽頭結膜熱	105	116	108	92	0.36		
	A群溶血性レンサ球菌咽頭炎	201	268	339	291	1.13		
	感染性胃腸炎	829	960	943	823	3.19		
	水痘	103	77	97	106	0.41		
	手足口病	263	261	307	226	0.88		
	伝染性紅斑	67	112	100	85	0.33		
	突発性発しん	167	187	175	154	0.60		
	百日咳	4	7	3	3	0.01		
	ヘルパンギーナ	470	446	406	214	0.83		
	流行性耳下腺炎	110	72	66	56	0.22		
	川崎病 ^{*1}	2	6	3	2	0.01		
	不明発しん症 ^{*1}	28	25	41	33	0.13		
インフルエンザ	インフルエンザ ^{*2}	6	6	16	51	0.13	407	419
眼科	急性出血性結膜炎			1			39	39
	流行性角結膜炎	28	24	22	21	0.54		
基幹	細菌性髄膜炎 ^{*3}						25	25
	無菌性髄膜炎	2	7	5	1	0.04		
	マイコプラズマ肺炎	5	5	9	4	0.16		
	クラミジア肺炎(オウム病を除く)			1				
	感染性胃腸炎(ロタウイルス) ^{*4}							
	インフルエンザ入院							
2014/9/24集計								

*1 不明発しん症、川崎病 は東京都が独自に指定する疾患である。

*2 鳥インフルエンザを除く。

*3 インフルエンザ菌、髄膜炎菌、肺炎球菌を原因として同定された場合を除く。

*4 病原体がロタウイルスであるものに限る。2013年42週より開始

(今週の注目される定点把握対象疾患)

- ・伝染性紅斑の定点当たり報告数は、過去5年平均より高い値で推移している。
- ・A群溶血性レンサ球菌咽頭炎の定点当たり報告数は、過去5年平均より高い値で推移している。

(定点医療機関からのコメント)

大田区

- ・マイコプラズマ肺炎 1名
- ・インフルエンザB型 3名

世田谷

- ・マイコプラズマ感染症 1名(2医療機関より)

渋谷区

- ・インフルエンザA型 2名

荒川区

- ・アデノウイルス咽頭炎 2名、病原性大腸菌 O1、O9、O11 各1名
- ・病原性大腸菌 O18、O112、カンピロバクター 各1名

板橋区

- ・病原性大腸菌 O6 1名、カンピロバクター 1名、ヒトメタニューモウイルス感染症 1名

練馬区

- ・インフルエンザA型 1名
- ・インフルエンザA型 7名

池袋

- ・ヒトメタニューモウイルス感染症 2名

葛飾区

- ・アデノウイルス扁桃炎 1名(2医療機関より)
- ・インフルエンザA型 3名

八王子市

- ・アデノウイルス感染症 3名
- ・アデノウイルス咽頭炎 4名

多摩府中

- ・インフルエンザ A型 13名・臨床診断 1名(同一幼稚園とその家族)

- ・インフルエンザA型 2名

- ・不明発しん症 2名(内1名は、入院)

多摩小平

- ・インフルエンザA型 1名

- ・病原性大腸菌 7名

- ・RSウイルス感染症 1名(保育園で流行中)、溶連菌 1名

定点把握対象疾患 報告数【年齢階級別】 2014年38週

	小児科										
	RS ウイルス 感染症	咽頭 結膜熱	A群溶血性 レンサ球菌 咽頭炎	感染性 胃腸炎	水痘	手足口病	伝染性 紅斑	突発性 発しん	百日咳	ヘルパン ギーナ	流行性 耳下腺炎
～5か月	21			11	3	3		3		1	
6～11か月	61	10		54	4	21	3	61		27	
1歳	73	14	11	108	12	60	2	71		62	1
2歳	23	9	13	76	9	47	10	13		33	3
3歳	12	19	29	85	23	30	9	5		26	9
4歳	5	16	33	85	16	22	14			17	8
5歳	2	5	53	58	12	12	8	1		12	8
6歳		6	39	36	12	10	4		1	16	10
7歳		6	21	48	8	7	7			6	5
8歳			24	28	3	2	11			3	4
9歳		1	18	29	1	1	9			4	2
10～14歳		2	28	90	3	6	6			4	3
15～19歳			1	24					2	1	1
20～29歳	2	4	21	91		5	2			2	2
30～39歳											
40～49歳											
50～59歳											
60～69歳											
70～79歳											
80歳以上											
合計	199	92	291	823	106	226	85	154	3	214	56
先週比	45	-16	-48	-120	9	-81	-15	-21		-192	-10

注:小児科定点把握対象疾患の「20～29歳」は「20歳以上」と読み替える。
眼科定点把握対象疾患のうち、「70～79歳」は「70歳以上」と読み替える。

	小児科		インフルエンザ	眼科		基幹					
	川崎病	不明 発しん症	インフル エンザ	急性出血 性結膜炎	流行性 角結膜炎	細菌性 髄膜炎	無菌性 髄膜炎	マイコ プラズマ 肺炎	クラミジ ア肺炎	感染性 胃腸炎 (ロタウイルス)	インフル エンザ 入院
～5か月					1						
6～11か月	1	7	2								
1歳		8	1		1						
2歳		4			3						
3歳		2			1						
4歳		3	2					1			
5歳	1	2	9				1				
6歳		3	9		1						
7歳			1		1						
8歳		1	3								
9歳			5								
10～14歳		1	4					1			
15～19歳			1								
20～29歳		2	1		3						
30～39歳			4		7			1			
40～49歳			6		3			1			
50～59歳			2								
60～69歳											
70～79歳			1								
80歳以上											
合計	2	33	51		21		1	4			
先週比	-1	-8	35	-1	-1		-4	-5	-1		

注:小児科定点把握対象疾患の「20～29歳」は「20歳以上」と読み替える。
眼科定点把握対象疾患のうち、「70～79歳」は「70歳以上」と読み替える。

定点把握対象疾患 報告数【保健所別・定点当たり】 2014年38週

	小児科										
	RS ウイルス 感染症	咽頭 結膜熱	A群溶血性 レンサ球菌 咽頭炎	感染性 胃腸炎	水痘	手足口病	伝染性 紅斑	突発性 発しん	百日咳	ヘルパン ギーナ	流行性 耳下腺炎
千代田				0.33		0.67				0.33	
中央区	1.00			0.50		0.50		1.50		2.50	
みなと	2.00	1.00	0.50	2.33			0.33	0.67		0.50	0.33
新宿区	0.75	0.38	0.63	1.88	0.13	0.25		0.63		0.25	0.50
文京	2.00	0.25		0.25	0.50	0.75	0.75	0.25		0.25	
台東	0.25	1.00	0.25	7.75		2.25		0.50		0.75	0.25
墨田区	1.40	0.40	0.40	1.00	0.20	0.20	0.20	0.40		1.60	
江東区	1.11	0.33	0.56	6.67	0.33	0.44	1.44	0.67		2.33	0.11
品川区	0.63		0.63	3.75	0.13	0.13	0.50	0.38		0.25	0.13
目黒区	0.20		0.60	2.00	0.20	1.40	1.00	1.00		0.60	0.20
大田区	1.17	0.83	0.83	5.75	0.58	1.00	0.08	0.58		1.25	0.25
世田谷	0.56	0.31	0.81	2.44	0.31	0.88	0.44	0.38		1.06	0.06
渋谷区	0.25		0.50	1.00		0.25	0.25	0.50		1.50	
中野区	2.14		0.29	3.00	0.29	0.57	0.14	0.14			0.43
杉並		0.22	1.67	3.44	0.22	0.33	0.44	0.44		0.11	0.22
池袋	2.00		0.75	0.75		0.50					
北区			0.50	2.33	0.17	1.00	0.17	1.17		0.67	0.17
荒川区	2.00	0.25	2.00	4.25	0.75	1.50	0.75	0.50	0.25	2.50	0.25
板橋区	0.10	0.20		1.60	0.70	1.90	0.10	0.50		0.90	0.10
練馬区	0.15	0.62	2.08	2.62	0.77	0.85	0.46	0.38		0.54	0.31
足立	0.23	0.46	1.38	3.23	0.38	1.08	0.08	1.08	0.08	0.92	0.77
葛飾区	1.13		0.88	3.88	0.50	1.63		0.88		0.88	0.13
江戸川	0.50	0.42	1.42	6.00	0.42	0.67	0.08	0.92		0.92	0.25
八王子市	1.36	0.82	2.09	5.82	0.64	0.36	1.00	0.45	0.09	0.36	0.09
町田市	0.25	0.13	2.38	6.88		1.38	1.00	1.00		0.75	0.25
西多摩		0.50	1.00	2.88	0.38	0.38				0.50	0.13
南多摩	1.44	0.11	1.00	2.44		0.89	0.44	0.56		0.67	0.22
多摩立川	1.21	0.07	2.93	1.21	0.43	1.14	0.14	0.50		0.50	0.29
多摩府中	0.45	0.25	1.00	1.95	0.80	1.25	0.10	0.65		0.60	0.15
多摩小平	1.00	0.87	1.47	2.80	0.93	1.07	0.20	0.93		1.80	0.20
島しょ											
東京都	0.77	0.36	1.13	3.19	0.41	0.88	0.33	0.60	0.01	0.83	0.22

	小児科		インフルエンザ	眼科		基幹					
	川崎病	不明発しん症	インフルエンザ	急性出血性結膜炎	流行性角結膜炎	細菌性髄膜炎	無菌性髄膜炎	マイコプラズマ肺炎	クラミジア肺炎	感染性胃腸炎 (ロタウイルス)	インフルエンザ入院
千代田	0.33										
中央区					1.00						
みなと											
新宿区								1.00			
文京											
台東											
墨田区		0.20									
江東区											
品川区											
目黒区		0.40			2.00						
大田区		0.42	0.20								
世田谷		0.25									
渋谷区			0.29					1.00			
中野区		0.43									
杉並											
池袋					2.00		1.00				
北区											
荒川区											
板橋区		0.10			1.00						
練馬区		0.08	0.53								
足立		0.08	0.05		1.00						
葛飾区			0.69								
江戸川											
八王子市		0.45			1.00						
町田市	0.13	0.25									
西多摩								1.00			
南多摩		0.33			1.00						
多摩立川		0.07									
多摩府中		0.15	0.81		1.33						
多摩小平		0.07	0.04		2.50						
島しょ											
東京都	0.01	0.13	0.13		0.54		0.04	0.16			

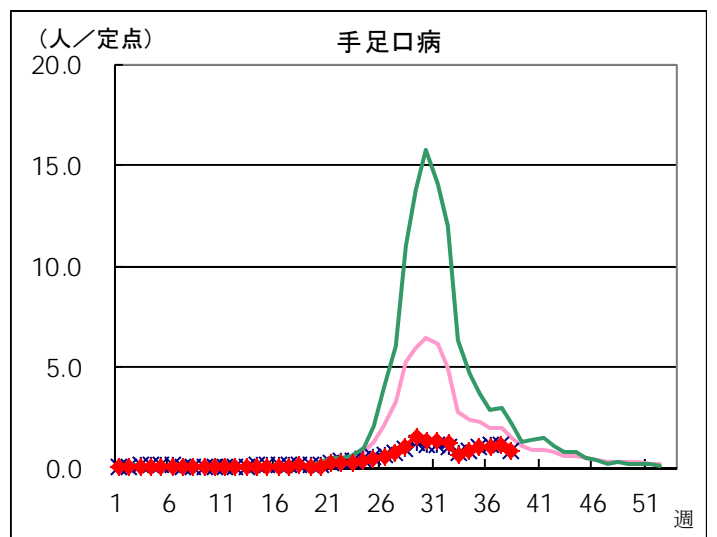
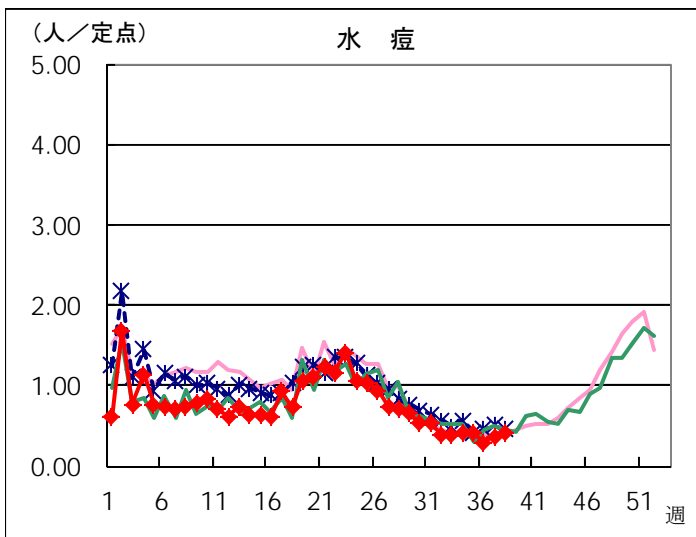
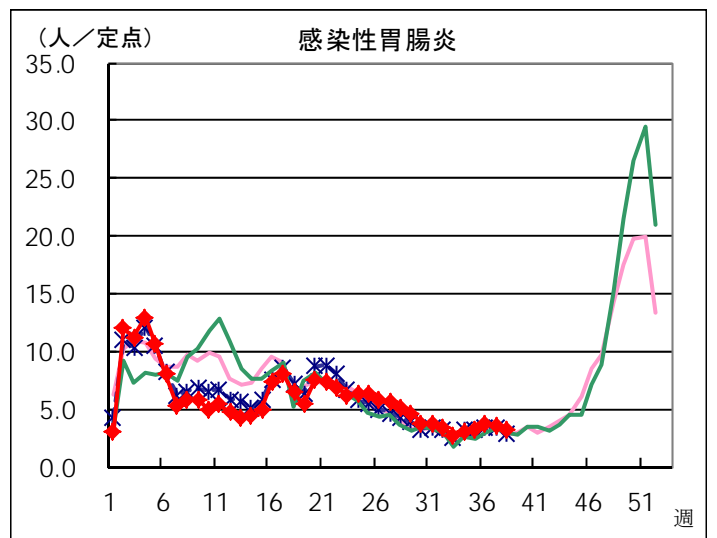
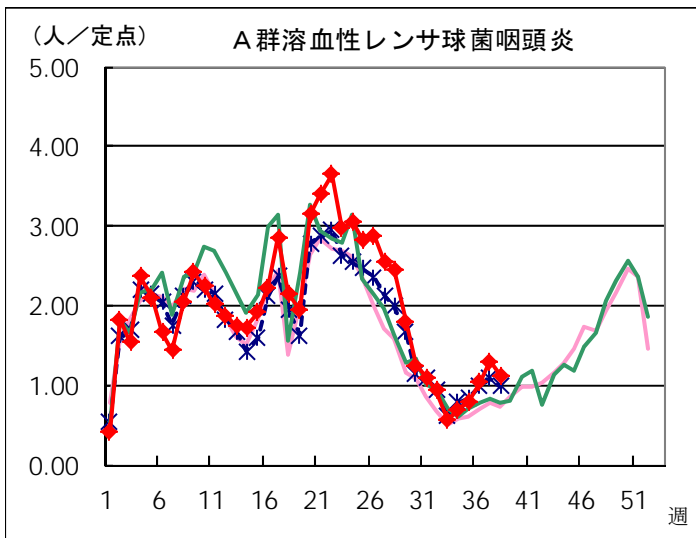
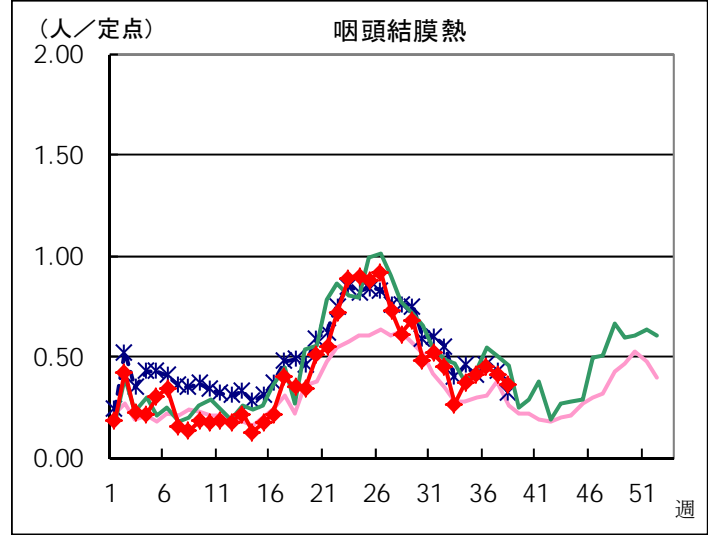
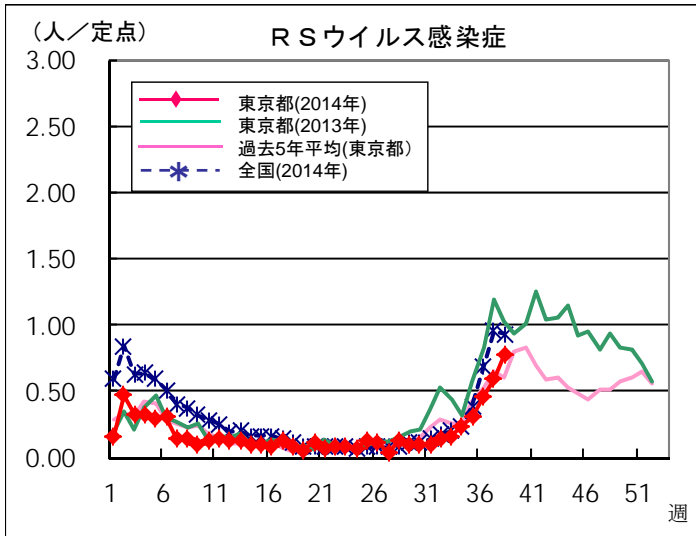
定点把握対象疾患 報告数【保健所別】 2014年38週

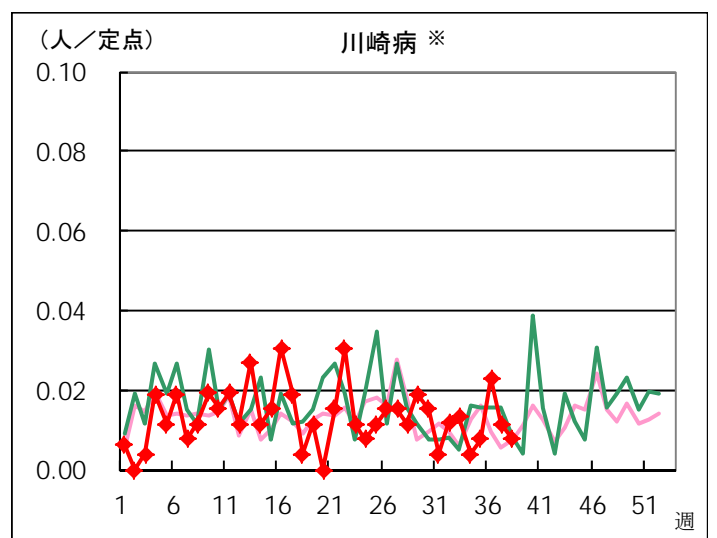
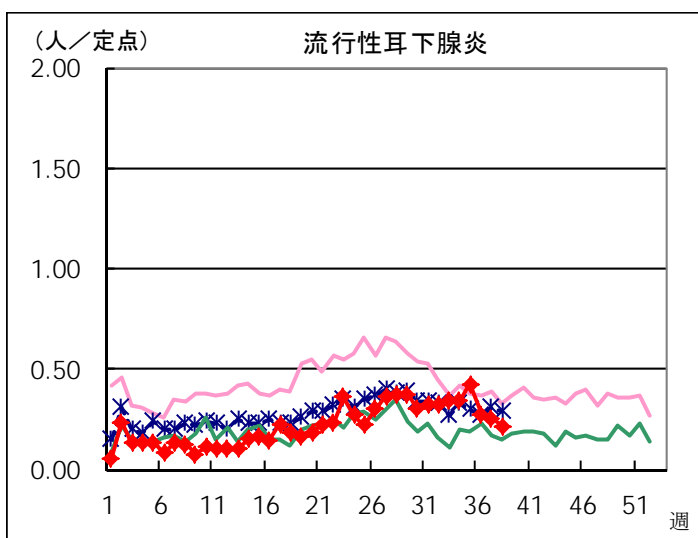
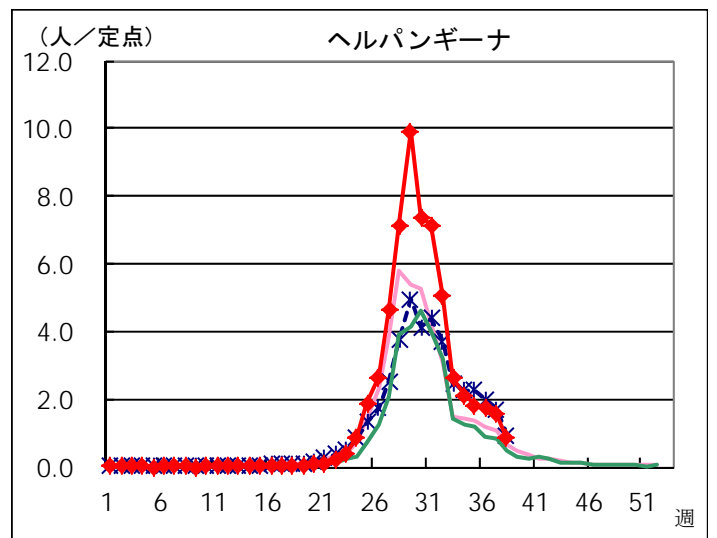
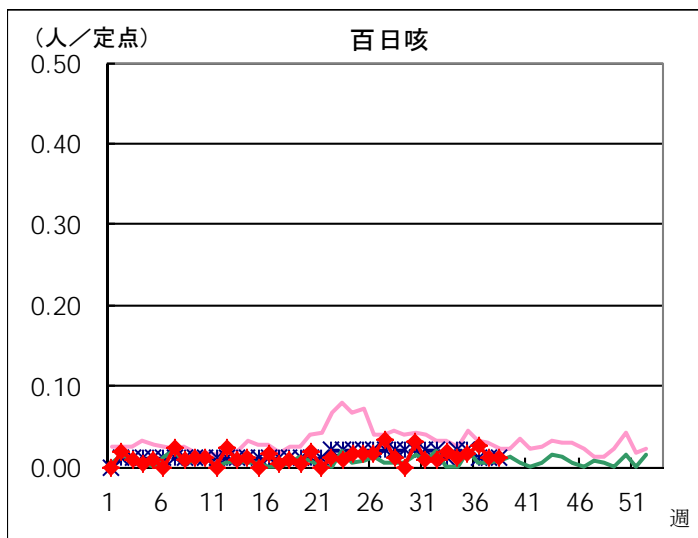
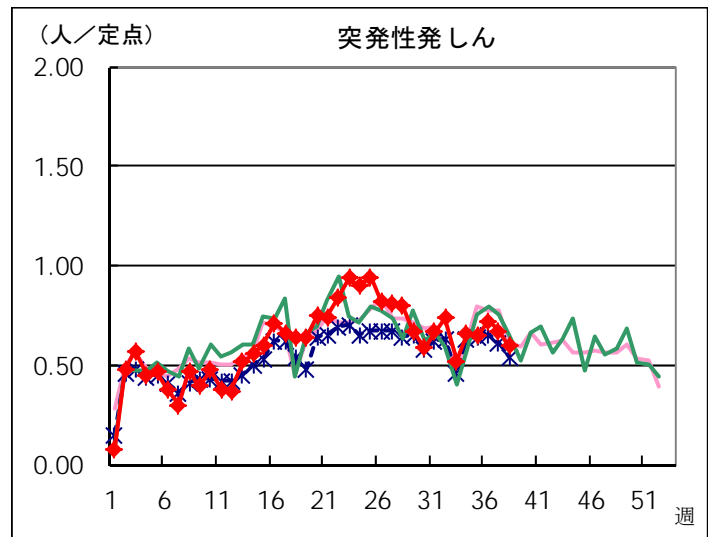
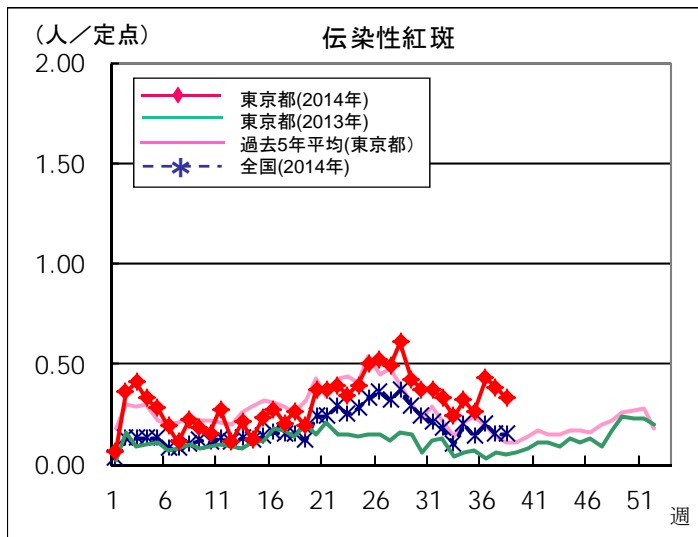
	小児科										
	RSウイルス 感染症	咽頭結膜熱	A群溶血性 レンサ球菌 咽頭炎	感染性 胃腸炎	水痘	手足口病	伝染性 紅斑	突発性 発しん	百日咳	ヘルパン ギーナ	流行性 耳下腺炎
千代田				1		2				1	
中央区	2			1		1		3		5	
みなと	12	6	3	14			2	4		3	2
新宿区	6	3	5	15	1	2		5		2	4
文京	8	1		1	2	3	3	1		1	
台東	1	4	1	31		9		2		3	1
墨田区	7	2	2	5	1	1	1	2		8	
江東区	10	3	5	60	3	4	13	6		21	1
品川区	5		5	30	1	1	4	3		2	1
目黒区	1		3	10	1	7	5	5		3	1
大田区	14	10	10	69	7	12	1	7		15	3
世田谷	9	5	13	39	5	14	7	6		17	1
渋谷区	1		2	4		1	1	2		6	
中野区	15		2	21	2	4	1	1			3
杉並		2	15	31	2	3	4	4		1	2
池袋	8		3	3		2					
北区			3	14	1	6	1	7		4	1
荒川区	8	1	8	17	3	6	3	2	1	10	1
板橋区	1	2		16	7	19	1	5		9	1
練馬区	2	8	27	34	10	11	6	5		7	4
足立	3	6	18	42	5	14	1	14	1	12	10
葛飾区	9		7	31	4	13		7		7	1
江戸川	6	5	17	72	5	8	1	11		11	3
八王子市	15	9	23	64	7	4	11	5	1	4	1
町田市	2	1	19	55		11	8	8		6	2
西多摩		4	8	23	3	3				4	1
南多摩	13	1	9	22		8	4	5		6	2
多摩立川	17	1	41	17	6	16	2	7		7	4
多摩府中	9	5	20	39	16	25	2	13		12	3
多摩小平	15	13	22	42	14	16	3	14		27	3
島しょ											
東京都合計	199	92	291	823	106	226	85	154	3	214	56

	小児科		インフルエンザ	眼科		基幹					
	川崎病	不明発しん症	インフルエンザ	急性出血性結膜炎	流行性角結膜炎	細菌性髄膜炎	無菌性髄膜炎	マイコプラズマ肺炎	クラミジア肺炎	感染性胃腸炎 (ロタウイルス)	インフルエンザ入院
千代田	1										
中央区					1						
みなと											
新宿区								2			
文京											
台東											
墨田区		1									
江東区											
品川区											
目黒区		2			2						
大田区		5	4								
世田谷		4									
渋谷区			2					1			
中野区		3									
杉並											
池袋					2		1				
北区											
荒川区											
板橋区		1			2						
練馬区		1	9								
足立		1	1		2						
葛飾区			9								
江戸川											
八王子市		5			2						
町田市	1	2									
西多摩								1			
南多摩		3			1						
多摩立川		1									
多摩府中		3	25		4						
多摩小平		1	1		5						
島しょ											
東京都合計	2	33	51		21		1	4			

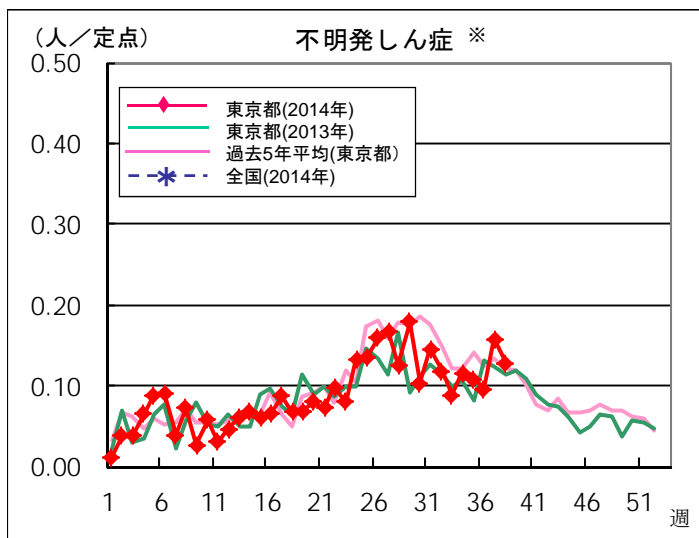
定点把握対象疾患 週別報告数(2014年38週 現在)

◆ 小児科定点



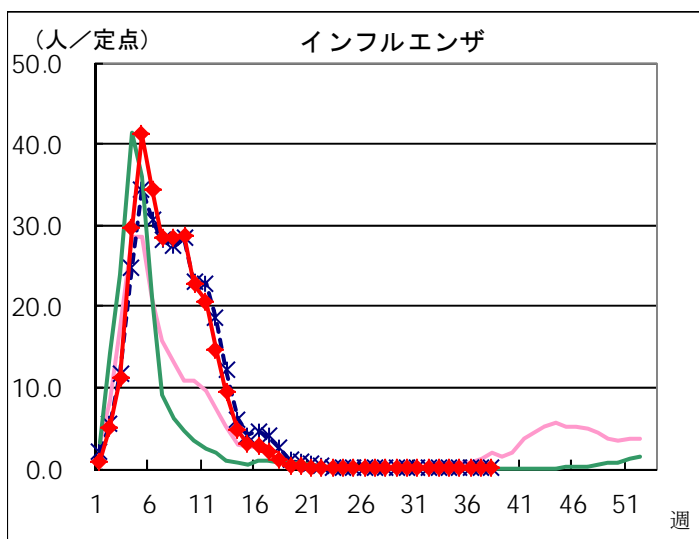


※ 東京都独自対象疾患

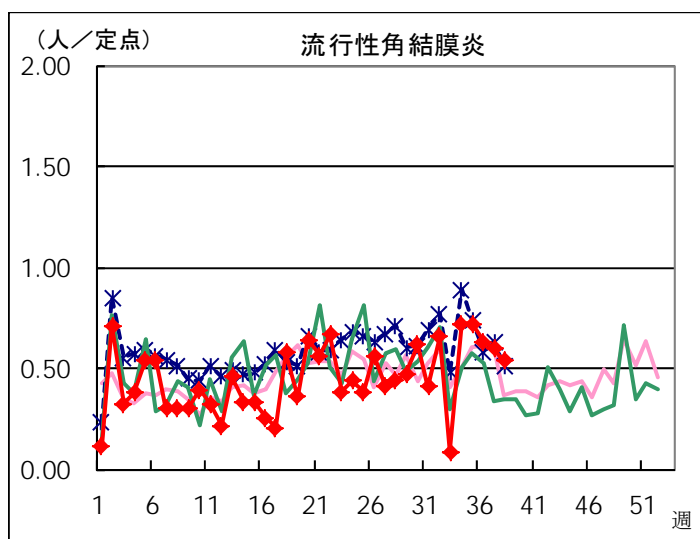
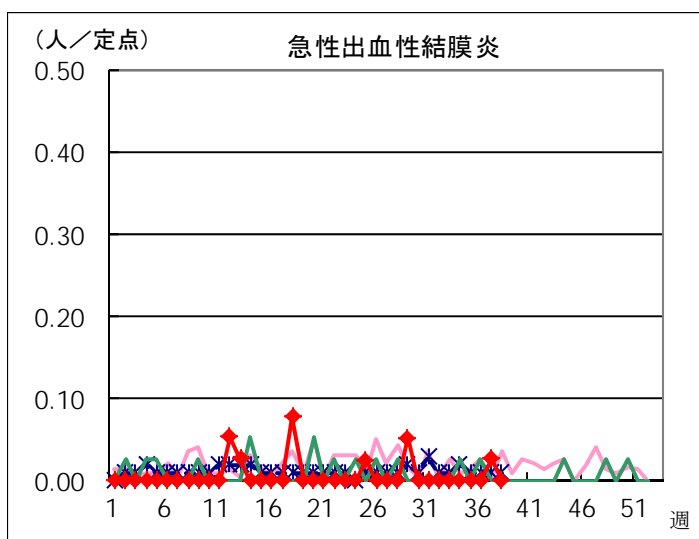


※ 東京都独自対象疾患

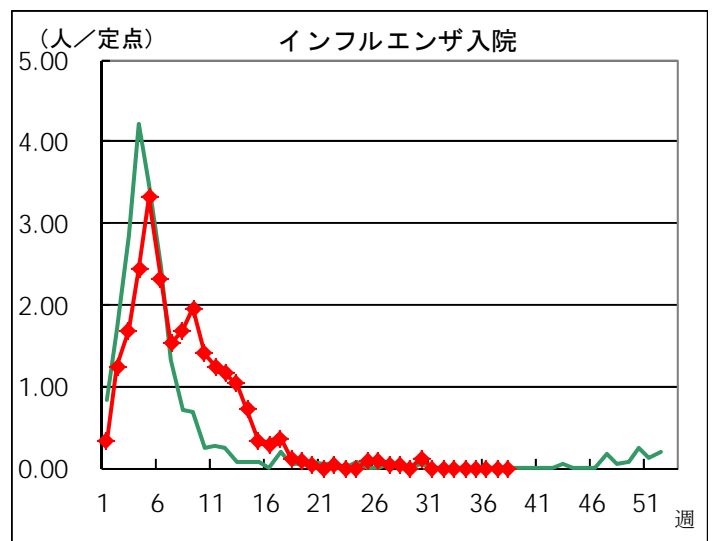
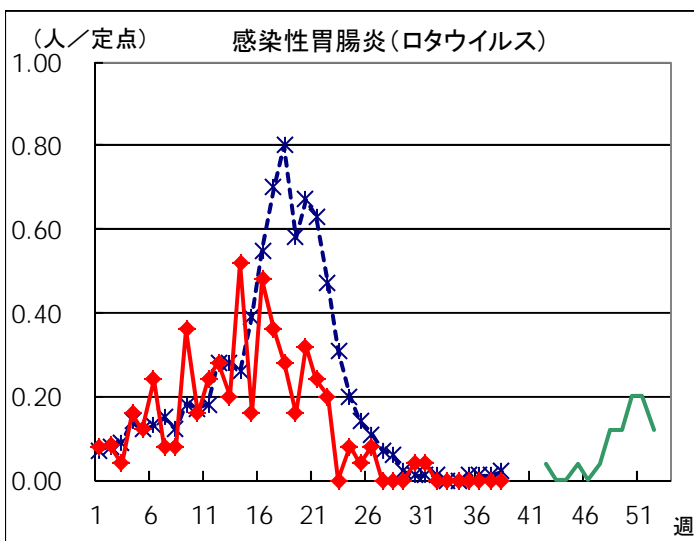
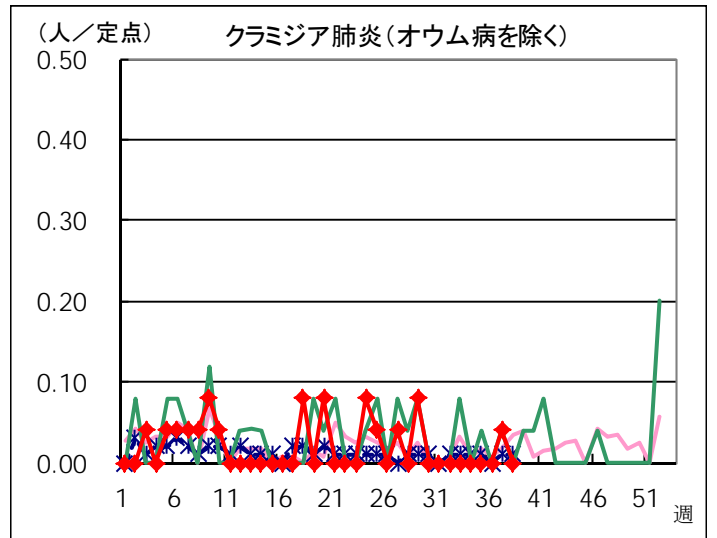
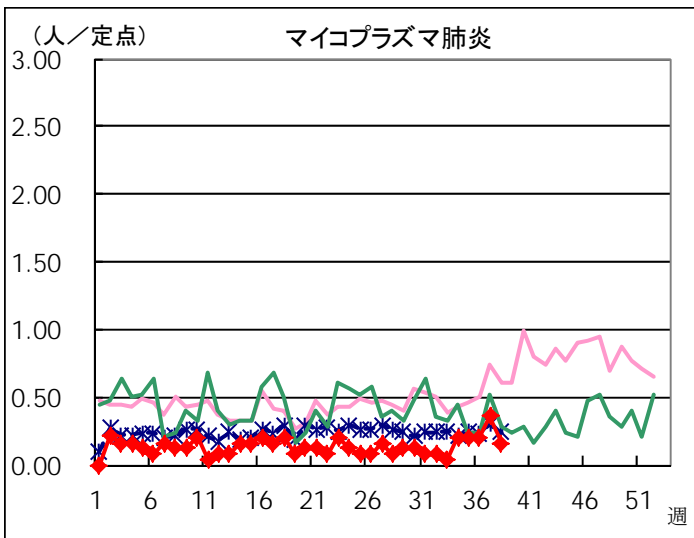
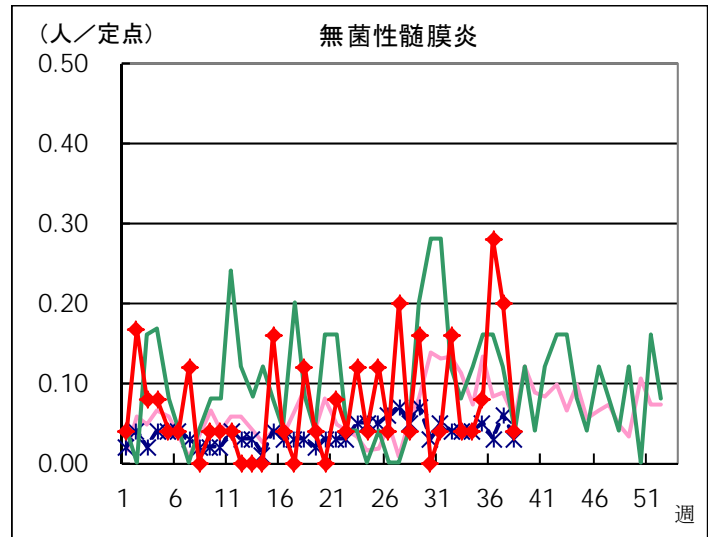
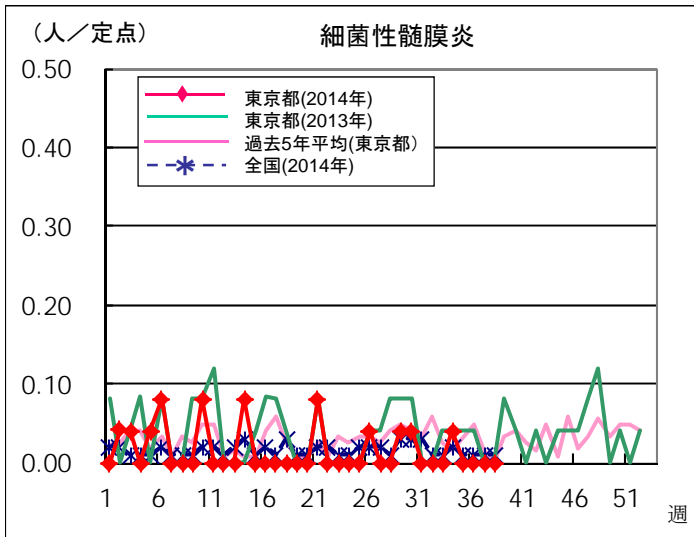
◆ インフルエンザ定点



◆ 眼科定点



◆ 基幹定点



定点(病原体)医療機関から搬入された検体の検査情報

◇病原体検出状況(インフルエンザウイルスを除く)

採取日	臨床診断名	年齢	検査試料	検出病原体
9/9	無菌性髄膜炎	6D	咽頭拭い液 糞便	エンテロウイルス
9/7	無菌性髄膜炎	1M	咽頭拭い液 髄液 糞便	コクサッキーウイルス B群5型
8/26	上気道炎	2M	糞便	パレコウイルス 3型
9/6	手足口病	7M	咽頭拭い液	エンテロウイルス
9/5	気管支炎	9M	咽頭拭い液	アデノウイルス
9/3	上気道炎	9M	咽頭拭い液	アデノウイルス
9/8	不明熱	10M	咽頭拭い液	コクサッキーウイルス A群2型
9/5	手足口病	11M	咽頭拭い液	ライノウイルス
8/19	急性脳症	1	咽頭拭い液	アデノウイルス エンテロウイルス ヒトヘルペスウイルス 6型
9/8	ヘルパンギーナ	1	咽頭拭い液	アデノウイルス コクサッキーウイルス A群4型
9/12	ヘルパンギーナ	1	咽頭拭い液	コクサッキーウイルス A群4型
9/5	手足口病	1	咽頭拭い液	エコーウイルス 25型
9/8	突発性発しん	1	咽頭拭い液	コクサッキーウイルス A群10型 ヒトヘルペスウイルス 6型
9/10	不明熱	1	咽頭拭い液	ヒトヘルペスウイルス 6型
9/4	不明発しん症	1	咽頭拭い液	ヒトヘルペスウイルス 6型 ヒトヘルペスウイルス 7型
9/6	不明発しん症	1	咽頭拭い液	ヒトヘルペスウイルス 6型 ヒトヘルペスウイルス 7型
9/2	流行性角結膜炎	1	結膜拭い液	アデノウイルス
9/3	急性咽頭炎	2	咽頭拭い液	パラインフルエンザウイルス 1型
9/5	無菌性髄膜炎	2	咽頭拭い液	ヒトヘルペスウイルス 6型
9/4	ヘルパンギーナ	2	咽頭拭い液	ライノウイルス ヒトヘルペスウイルス 6型
9/11	咽頭結膜熱	3	咽頭拭い液	アデノウイルス
9/9	ウイルス性髄膜炎	4	咽頭拭い液 髄液 糞便	エコーウイルス 7型
9/9	上気道炎	5	咽頭拭い液	コクサッキーウイルス A群21型
9/5	手足口病	5	咽頭拭い液	コクサッキーウイルス A群16型
9/10	流行性耳下腺炎	10	咽頭拭い液	ムンプスウイルス
9/6	手足口病	28	咽頭拭い液	コクサッキーウイルス A群9型
9/6	流行性角結膜炎	33	結膜拭い液	アデノウイルス

採取日	臨床診断名	年齢	検査試料	検出病原体
9/5	気管支炎	記載なし	鼻汁	パラインフルエンザウイルス 3型

◇遺伝子検査法によるインフルエンザウイルスの亜型別検出件数

	AH1pdm09 ^{*1}	AH1亜型	AH3亜型	B型
37週			1	
2014-2015年 シーズン累計 ^{*2}			2	

*1 2011年4月1日から新型インフルエンザ(AH1N1pdm)が季節性インフルエンザに移行されたため、表記を AH1pdm09 とする。

*2 2014-2015年シーズンの開始は第36週(2014年9月1日～)

病原体検出情報 【週別】

検出病原体	2014年							
	30週	31週	32週	33週	34週	35週	36週	37週
アデノウイルス	7	6	7	2	2	25	5	7
ライノウイルス	5	2	2		1		4	2
ポリオウイルス								
コクサッキーウイルスA群	7	5	1	5	4	3	5	7
コクサッキーウイルスB群				2				3
エコーウイルス		1	4	2	4	1	2	4
エンテロウイルス71	1		1		1		3	
その他のエンテロウイルス	1	6	4	1	8	2		4
単純ヘルペスウイルス			1					
水痘・帯状疱疹ウイルス								
ヒトヘルペスウイルス6型・7型	2	1	1			5	5	9
EBウイルス	1	2	1		1	2	2	
サイトメガロウイルス							1	
ムンプスウイルス	1	2	3	3	1	2		1
麻疹ウイルス								
風疹ウイルス	1	1				2	1	
ヒトパルボウイルスB19	1					2	1	
RSウイルス								
ノロウイルス						1		
ロタウイルス			1					
インフルエンザウイルスAH1亜型								
インフルエンザウイルスAH3亜型		1				1	1	1
インフルエンザウイルスB型								
インフルエンザウイルスAH1pdm09								
デングウイルス(抗体を含む)								
その他のウイルス	3	12	4	4	3	9	2	3
その他の病原体								

病原体検出情報【臨床診断名別】

2014年30週～2014年37週

	インフルエンザ	上気道炎	下気道炎	感染性胃腸炎	無菌性髄膜炎	咽頭結膜熱	流行性角結膜炎	ヘルパンギーナ	手足口病	伝染性紅斑	不明発しん症	流行性耳下腺炎	水痘	麻疹	風しん	その他
搬入検体数	16	35	21	12	92	14	11	22	22	3	50	15	1			30
アデノウイルス	1	10	6	2	1	9	5	4	2	1	12	3				5
ライノウイルス		2	1		3	2	1	2	1		2					2
ポリオウイルス																
コクサッキーウイルスA群	2	5	3			2		12	9		4					
コクサッキーウイルスB群					5											
エコーウイルス					9	1			1		5					2
エンテロウイルス71					1				4							1
その他のエンテロウイルス		2	1		8			5	2		3	1				4
単純ヘルペスウイルス					1											
水痘・带状疱疹しんウイルス																
ヒトヘルペスウイルス6型・7型					1	1		1			17					3
EBウイルス						1	2					4				2
サイトメガロウイルス												1				
ムンプスウイルス					1		1					10				1
麻疹ウイルス																
風しんウイルス									1		4					
ヒトパルボウイルスB19										3	1					
RSウイルス																
ノロウイルス				1												
ロタウイルス				1												
インフルエンザウイルスAH1亜型																
インフルエンザウイルスAH3亜型	4															
インフルエンザウイルスB型																
インフルエンザウイルスAH1pdm09																
デングウイルス(抗体を含む)																
その他のウイルス		12	14	1	8	1		2								2
その他の病原体																