
INFECTIOUS DISEASES WEEKLY REPORT

TOKYO **iDWR**

東京都感染症情報センター

東京都感染症週報

2014年第39週
(9月22日～9月28日)

* 2014年10月1日現在の情報により作成しています。
最新のデータは「Web版感染症発生動向」をご覧ください。
<http://survey.tokyo-eiken.go.jp/>

平成26(2014)年10月2日発行

編集・発行

東京都健康安全研究センター
健康危機管理情報課

電話：03-3363-3213(直通)
FAX：03-5332-7365
e-mail：idsc@tokyo-eiken.go.jp

全数把握対象疾患 報告数（一類～四類） 2014年39週

分類	対象疾患	東京都(保健所受理週)					全国(診断週)	
		36週	37週	38週	39週	年累計	39週	年累計
一類	エボラ出血熱							
	クリミア・コンゴ出血熱							
	痘そう							
	南米出血熱							
	ペスト							
	マールブルグ病							
	ラッサ熱							
二類	急性灰白髄炎							
	結核	88	82	54	59	2,989	339	19,122
	ジフテリア							
	重症急性呼吸器症候群 ^{*1}							
	鳥インフルエンザ(H5N1)							
指定	中東呼吸器症候群 ^{*2}							
	鳥インフルエンザ(H7N9) ^{*3}							
三類	コレラ					3		3
	細菌性赤痢	4		1		28	3	84
	腸管出血性大腸菌感染症	27	11	5	13	315	67	3,408
	腸チフス	5	3	1	2	22	4	40
	パラチフス	1				7		14
四類	E型肝炎		2		1	21	1	108
	ウエストナイル熱							
	A型肝炎					28		400
	エキノコックス症						1	15
	黄熱							
	オウム病				1	3	1	8
	オムスク出血熱							
	回帰熱							1
	キャサナル森林病							
	Q熱							1
	狂犬病							
	コクシジオイデス症							1
	サル痘							
	重症熱性血小板減少症候群 ^{*4}						1	56
	腎症候性出血熱							
	西部ウマ脳炎							
	ダニ媒介脳炎							
	炭疽							
	チクングニア熱					2	1	10
	つつが虫病					5		115
デング熱	35	30	17	10	145	11	292	
東部ウマ脳炎								
鳥インフルエンザ(H5N1及びH7N9を除く)								
ニパウイルス感染症								
日本紅斑熱						7	160	
日本脳炎						1	2	

分類	対象疾患	東京都(保健所受理週)					全国(診断週)	
		36週	37週	38週	39週	年累計	39週	年累計
四 類	ハンタウイルス肺症候群							
	Bウイルス病							
	鼻疽							
	ブルセラ症					4		10
	ベネズエラウマ脳炎							
	ヘンドラウイルス感染症							
	発しんチフス							
	ボツリヌス症							1
	マラリア	2	4		1	24	2	51
	野兔病							1
	ライム病					1		10
	リッサウイルス感染症							
	リフトバレー熱							
	類鼻疽							
	レジオネラ症	2	1	4	5	81	23	914
レプトスピラ症		1			2		24	
ロッキー山紅斑熱								
2014/10/1集計								

*1 病原体がコロナウイルス属SARSコロナウイルスであるものに限る。

*2 病原体がベータコロナウイルス属MERSコロナウイルスであるものに限る。2014年7月26日より新たに追加指定された。

*3 2013年5月6日より新たに追加指定された。

*4 病原体がフレボウイルス属SFTSウイルスであるものに限る。2013年3月4日より新たに追加指定された。

(全数把握対象疾患のコメント・一類～四類)

〈二類感染症〉

結核 59件 肺結核 29件、その他の結核 8件、無症状病原体保有者 19件、疑似症 3件、年齢は10歳未満 4件(うち5歳未満 3件)、20代 7件、30代 6件、40代 7件、50代 7件、60代 9件、70代 9件、80代 7件、90歳以上 3件、推定感染地は国内 58件、国内又は国外(オーストラリア) 1件であった。

〈三類感染症〉

腸管出血性大腸菌感染症 13件 患者 8件、無症状病原体保有者 5件、血清型・毒素型はO26 VT2 2件、O91 VT型不明 1件、O157 VT1・VT2 4件、O157 VT1 1件、O157 VT2 1件、O157 VT型不明 1件、O157 VT1・VT2・O153 VT2同時検出 1件、血清型不明・VT1・VT2 1件、血清型・VT型不明 1件、年齢は10歳未満 1件、10代 3件、20代 4件、30代 2件、40代 1件、50代 1件、80代 1件、推定感染地は国内 10件、ドイツ 3件、推定感染経路は経口感染 6件、動物・蚊・昆虫等からの感染 3件、接触感染 2件、不明 2件であった。無症状病原体保有者の1件は第38週に報告された患者の家族、推定感染地ドイツの3件は同一施設の利用者であった。

腸チフス 2件 患者 2件、年齢は30代 1件、40代 1件、推定感染地は国内 2件、推定感染経路は経口感染 2件、第36～第38週に報告された患者と同じ飲食店の利用があった。

〈四類感染症〉

E型肝炎 1件 患者、年齢は50代、推定感染地は国内、推定感染経路は経口感染(生肉)であった。

オウム病 1件 患者、年齢は70代、推定感染地は国内、推定感染経路は動物・蚊・昆虫からの感染(ペットのヤマガラ)であった。

デング熱 10件 患者 10件、病型はデング熱 10件、血清型は1型 2件、2型 1件、4型 1件、不明 6件、年齢は10代 2件、20代 1件、30代 4件、40代 1件、50代 1件、60代 1件、推定感染地は国内 7件、フィリピン 1件、マレーシア 1件、キューバ又はメキシコ 1件であった。

マラリア 1件 患者、病型は三日熱、年齢は30代、推定感染地はインドネシアであった。

レジオネラ症 5件 病型は肺炎型 5件、年齢は50代 2件、70代 1件、80代 1件、90歳以上 1件、推定感染地は国内 4件、中国 1件、推定感染経路は水系感染 2件、塵埃感染 1件、不明 2件であった。

※ 第37週該当分として〔四類〕デング熱 2件(推定感染地は国内)の追加報告があった。

全数把握対象疾患 報告数（五類） 2014年39週

分類	対象疾患	東京都(保健所受理週)					全国(診断週)	
		36週	37週	38週	39週	年累計	39週	年累計
五 類 (全 数 届 出)	アメーバ赤痢	6	6	2	4	168	9	827
	ウイルス性肝炎（A型・E型を除く）	1			1	39	2	180
	カルバペネム耐性腸内細菌科細菌感染症 ^{*3}						8	12
	急性脳炎 ^{*1}	2	1		1	38	1	358
	クリプトスポリジウム症	1				75	1	85
	クロイツフェルト・ヤコブ病				1	10	4	127
	劇症型溶血性レンサ球菌感染症	1	1			38	4	205
	後天性免疫不全症候群	14	8	9	12	387	21	1,126
	ジアルジア症		1		1	13	2	46
	侵襲性インフルエンザ菌感染症 ^{*2}	1	1	1		19	2	149
	侵襲性髄膜炎菌感染症 ^{*2}					6		26
	侵襲性肺炎球菌感染症 ^{*2}	1	2	1	2	161	11	1,290
	水痘(入院例に限る) ^{*3}				2	2	6	8
	先天性風しん症候群					3		8
	梅毒	9	9	3	9	372	15	1,213
	播種性クリプトコックス症 ^{*3}						2	2
	破傷風		1	1		10	1	101
	バンコマイシン耐性黄色ブドウ球菌感染症							
バンコマイシン耐性腸球菌感染症					3	1	38	
風しん	5	1	1	1	87		285	
麻しん	1				87		445	
薬剤耐性アシネトバクター感染症 ^{*3}				1	1	1	1	

2014/10/1集計

*1 ウエストナイル脳炎、西部ウマ脳炎、ダニ媒介脳炎、東部ウマ脳炎、日本脳炎、ペネズエラウマ脳炎及びリフトバレー熱を除く。

*2 2013年4月1日より新たに追加指定された。

*3 2014年9月19日より新たに追加指定された。

（全数把握対象疾患のコメント・五類）

〈五類感染症〉

アメーバ赤痢 4件 病型は腸管 3件、腸管及び腸管外 1件、年齢は20代 1件、30代 2件、50代 1件、推定感染地は国内 4件、推定感染経路は異性間性的接触 1件、経口感染 1件、不明 2件であった。

ウイルス性肝炎 1件 B型、年齢は50代、推定感染地は国内、推定感染経路は同性間性的接触、B型肝炎ワクチン接種歴は不明であった。

急性脳炎 1件 病原体不明、年齢は5歳未満、推定感染地は国内、推定感染経路は飛沫・飛沫核感染であった。

クロイツフェルト・ヤコブ病 1件 古典型CJD、年齢は80代、患者は死亡が確認された。

後天性免疫不全症候群 12件 AIDS 1件、無症候キャリア 9件、その他 2件、AIDS患者の年齢は40代、無症候キャリア及びその他の年齢は20代 5件、30代 3件、40代 2件、50代 1件、推定感染地は国内 12件、推定感染経路は性的接触 12件(同性間 8件、異性間 4件)であった。

ジアルジア症 1件 年齢は30代、推定感染地はインド、推定感染経路は経口感染であった。

侵襲性肺炎球菌感染症 2件 血清型は未実施 1件、検査中 1件、年齢は50代 1件、60代 1件、推定感染地は国内 2件、推定感染経路は飛沫・飛沫核感染 1件、不明 1件、肺炎球菌ワクチン接種歴は不明 1件、なし 1件であった。

水痘(入院例) 2件 検査診断例 2件、年齢は20代 1件、30代 1件、推定感染地は国内 2件、推定感染経路は飛沫・飛沫核感染 1件、不明 1件、水痘ワクチン接種歴なし 2件であった。

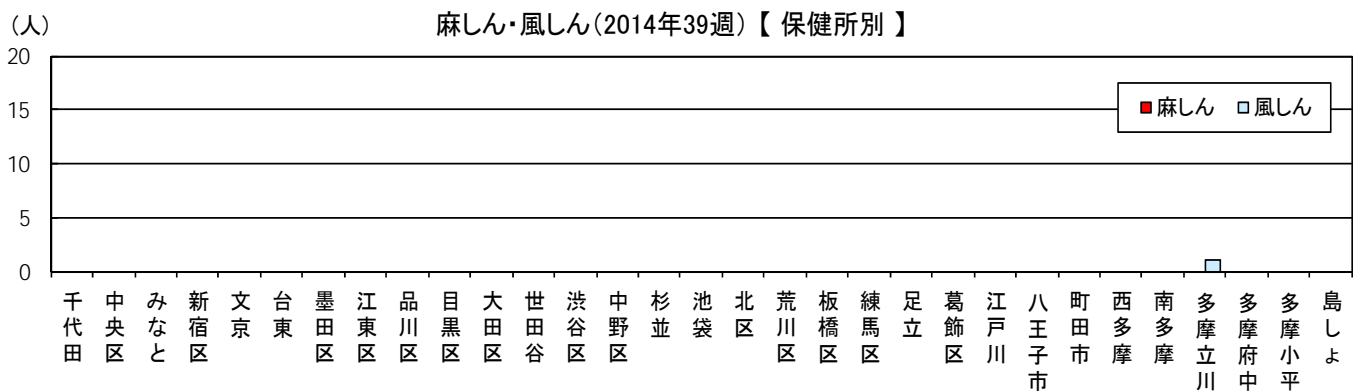
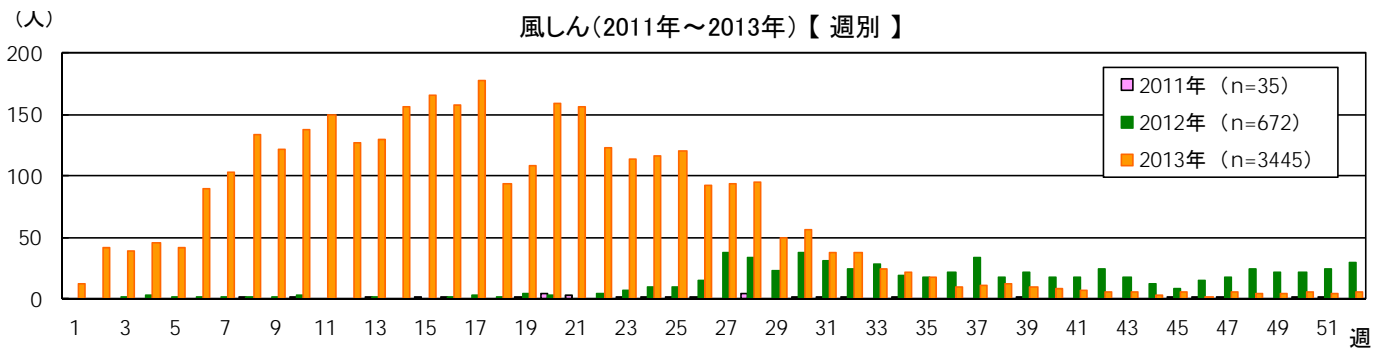
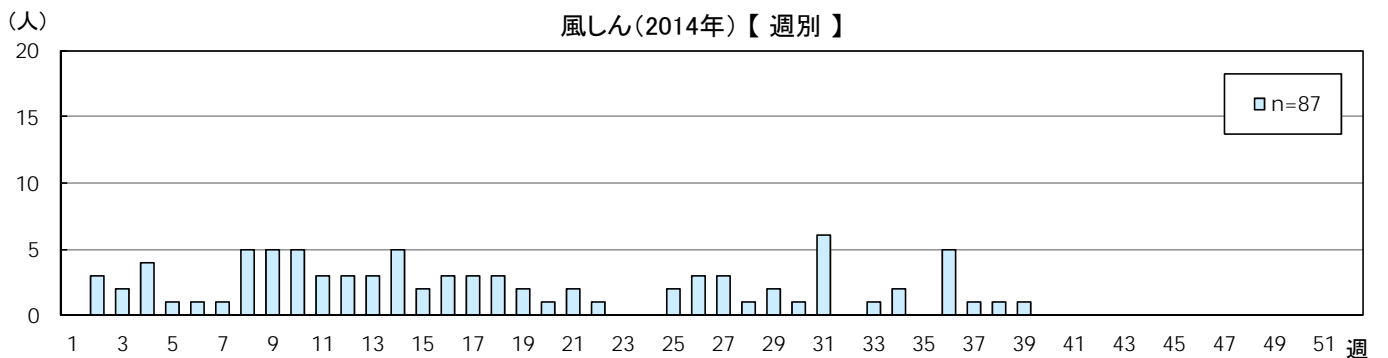
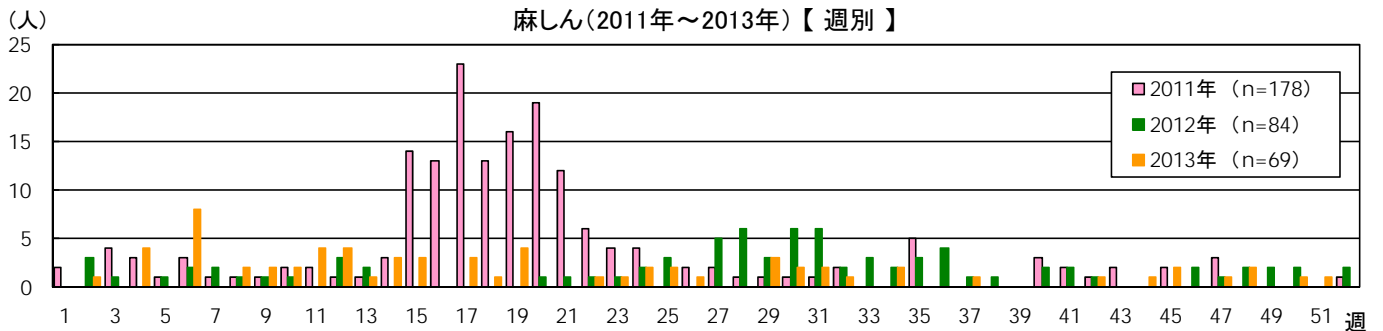
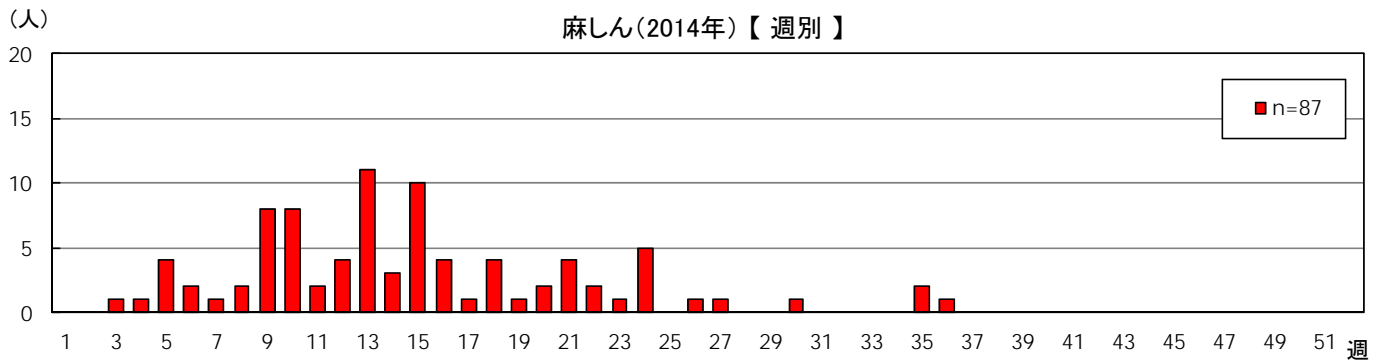
梅毒 9件 早期顕症梅毒Ⅰ期 1件、早期顕症梅毒Ⅱ期 4件、無症候梅毒 4件、年齢は20代 2件、30代 3件、40代 4件、推定感染地は国内 9件、推定感染経路は性的接触 9件(同性間 6件、異性間 3件)であった。

風しん 1件 検査診断例、年齢は5歳未満、推定感染地は国内、推定感染経路は飛沫・飛沫核感染、風しん含有ワクチン接種歴は1回接種済みであった。

薬剤耐性アシネトバクター感染症 1件 患者、病原体はアシネトバクター・パウマニ、年齢は80代、推定感染地は国内、推定感染経路は院内感染、海外渡航歴なしであった。

※ 第38週該当分として〔五類〕侵襲性肺炎球菌感染症 1件(80代、ワクチン接種歴なし)の追加報告があった。

全数把握対象疾患(麻しん・風しん)報告数(週別・保健所別)



定点把握対象疾患 報告数 2014年39週

定点種別	対象疾患	2014年					報告医療機関数	定点医療機関数
		36週	37週	38週	39週	定点当たり		
小児科	RSウイルス感染症	120	154	199	194	0.74	261	264
	咽頭結膜熱	116	108	92	88	0.34		
	A群溶血性レンサ球菌咽頭炎	268	339	291	338	1.30		
	感染性胃腸炎	960	943	845	840	3.22		
	水痘	77	97	106	128	0.49		
	手足口病	261	307	229	160	0.61		
	伝染性紅斑	112	100	86	82	0.31		
	突発性発しん	187	175	154	157	0.60		
	百日咳	7	3	3	4	0.02		
	ヘルパンギーナ	446	406	226	158	0.61		
	流行性耳下腺炎	72	66	56	73	0.28		
	川崎病 ^{*1}	6	3	2	3	0.01		
不明発しん症 ^{*1}	25	41	34	23	0.09			
インフルエンザ	インフルエンザ ^{*2}	6	16	51	37	0.09	406	419
眼科	急性出血性結膜炎		1				39	39
	流行性角結膜炎	24	22	21	24	0.62		
基幹	細菌性髄膜炎 ^{*3}						25	25
	無菌性髄膜炎	7	5	1	7	0.28		
	マイコプラズマ肺炎	5	9	4	9	0.36		
	クラミジア肺炎(オウム病を除く)		1					
	感染性胃腸炎(ロタウイルス) ^{*4}							
インフルエンザ入院								

2014/10/1集計

*1 不明発しん症、川崎病 は東京都が独自に指定する疾患である。

*2 鳥インフルエンザを除く。

*3 インフルエンザ菌、髄膜炎菌、肺炎球菌を原因として同定された場合を除く。

*4 病原体がロタウイルスであるものに限る。2013年42週より開始

(今週の注目される定点把握対象疾患)

- ・伝染性紅斑の定点当たり報告数は、過去5年平均より高い値で推移している。
- ・A群溶血性レンサ球菌咽頭炎の定点当たり報告数は、過去5年平均より高い値で推移している。

(定点医療機関からのコメント)

墨田区

- ・インフルエンザB型 1名

目黒区

- ・インフルエンザA型 1名

大田区

- ・インフルエンザA型 1名(2医療機関より)

世田谷

- ・マイコプラズマ肺炎 3名

池袋

- ・ヒトメタニューモウイルス感染症 3名

荒川区

- ・アデノウイルス咽頭炎 1名、病原性大腸菌 O157 1名
- ・病原性大腸菌 O18、O44、O126 各1名、O125 2名、カンピロバクター 1名

板橋区

- ・病原性大腸菌 O166 1名

葛飾区

- ・RSウイルス感染症 3名
- ・アデノウイルス扁桃炎 1名
- ・インフルエンザA型 1名(2医療機関より)

江戸川

- ・インフルエンザA型 1名

八王子市

- ・アデノウイルス感染症 3名
- ・アデノウイルス咽頭炎 3名

多摩小平

- ・病原性大腸菌 4名、マイコプラズマ肺炎 2名

定点把握対象疾患 報告数【年齢階級別】 2014年39週

	小児科										
	RS ウイルス 感染症	咽頭 結膜熱	A群溶血性 レンサ球菌 咽頭炎	感染性 胃腸炎	水痘	手足口病	伝染性 紅斑	突発性 発しん	百日咳	ヘルパン ギーナ	流行性 耳下腺炎
～5か月	20			13	2			1		1	
6～11か月	55	6	1	65	2	8	1	56		21	
1歳	73	12	6	110	10	47	4	77		43	2
2歳	25	18	15	69	18	33	9	15		23	4
3歳	13	14	31	81	24	25	12	2		15	8
4歳	6	13	46	74	20	15	18	3		14	11
5歳	1	7	47	61	16	6	14	1		13	15
6歳		4	55	44	15	10	10			11	6
7歳		3	32	38	11	3	5			5	7
8歳		1	34	39	2	7	2		1	3	8
9歳		2	15	34	1		2		1	2	3
10～14歳		2	32	86	6	4	3		2	3	4
15～19歳			5	38	1					1	
20～29歳	1	6	19	88		2	2	2		3	5
30～39歳											
40～49歳											
50～59歳											
60～69歳											
70～79歳											
80歳以上											
合計	194	88	338	840	128	160	82	157	4	158	73
先週比	-5	-4	47	-5	22	-69	-4	3	1	-68	17

注:小児科定点把握対象疾患の「20～29歳」は「20歳以上」と読み替える。
眼科定点把握対象疾患のうち、「70～79歳」は「70歳以上」と読み替える。

	小児科		インフルエンザ	眼科		基幹					
	川崎病	不明 発しん症	インフル エンザ	急性出血 性結膜炎	流行性 角結膜炎	細菌性 髄膜炎	無菌性 髄膜炎	マイコ プラズマ 肺炎	クラミジ ア肺炎	感染性 胃腸炎 (ロタウイルス)	インフル エンザ 入院
～5か月		1					5				
6～11か月	3	1									
1歳		9			1						
2歳		4	1					1			
3歳			2								
4歳		2	7					2			
5歳		1	5				1	1			
6歳			4								
7歳			1					2			
8歳		3	2					1			
9歳			1								
10～14歳		2	5		3		1	1			
15～19歳					1			1			
20～29歳			2		5						
30～39歳			7		4						
40～49歳					7						
50～59歳					1						
60～69歳					1						
70～79歳					1						
80歳以上											
合計	3	23	37		24		7	9			
先週比	1	-11	-14		3		6	5			

注:小児科定点把握対象疾患の「20～29歳」は「20歳以上」と読み替える。
眼科定点把握対象疾患のうち、「70～79歳」は「70歳以上」と読み替える。

定点把握対象疾患 報告数【保健所別・定点当たり】 2014年39週

	小児科										
	RS ウイルス 感染症	咽頭 結膜熱	A群溶血性 レンサ球菌 咽頭炎	感染性 胃腸炎	水痘	手足口病	伝染性 紅斑	突発性 発しん	百日咳	ヘルパン ギーナ	流行性 耳下腺炎
千代田	1.33			2.00		1.00		0.67			
中央区	1.67	0.33	1.33	3.67		0.33	0.33	0.33		1.67	
みなと	1.83	0.50	0.33	2.17	1.00	0.83	0.17	0.50		0.83	
新宿区	2.50		1.38	2.38		0.25		0.50		0.25	0.50
文京	0.50	0.25	0.50	1.00	0.25	0.75	0.50	0.75			0.25
台東	0.25	0.50	0.75	5.25		2.25		1.50			0.50
墨田区	0.20	0.40	2.20	1.40	0.40	0.40		0.80		1.60	0.20
江東区	0.89	0.33	1.67	8.11	1.33	0.44	1.11	0.56		1.78	0.22
品川区	0.50		0.50	4.25	0.25	0.25	0.63	0.50		0.13	0.13
目黒区	0.20		1.00	3.20	0.60	0.20	0.80	1.20		0.60	
大田区	1.46	1.00	2.54	4.38	0.77	0.23	0.15	1.08		0.62	0.15
世田谷	0.31	0.38	1.13	2.63	0.19	0.50	0.13	0.38		0.38	0.31
渋谷区	0.25	0.25	0.50	1.50	0.25		0.25	0.75			
中野区	0.33		1.50	4.50		0.17		0.67		0.17	0.50
杉並	0.09		0.82	2.91	0.27	0.27	0.36	0.27		0.18	0.09
池袋	2.00		0.40	2.00		0.80				1.60	0.20
北区			0.29	1.71	0.57	0.43	0.43	0.86		0.57	0.29
荒川区	3.25	0.75	1.50	3.75	2.00	1.50		0.25		2.75	
板橋区		0.10	0.20	2.20	0.30	1.10	0.40	0.60		0.20	0.40
練馬区	0.42	0.33	1.50	2.92	0.50	0.25	0.75	0.75		0.92	0.67
足立	0.38	0.46	1.23	3.31	0.38	1.00	0.08	0.54		0.92	0.62
葛飾区	1.75		1.25	3.25	0.63	1.38	0.13	0.38		0.50	0.50
江戸川	0.17	0.50	1.50	4.42	0.33	0.33		0.67		0.83	0.25
八王子市	2.00	0.36	3.09	4.91	0.55	0.09	1.18	0.82	0.18	0.27	0.36
町田市	0.13	1.88	0.63	4.38	0.50	1.00	1.00	0.75		0.38	0.75
西多摩		0.25	0.50	2.00	0.25	0.75	0.13	0.13		0.25	0.25
南多摩	0.78	0.22	2.00	2.22	0.33	0.67		0.44		0.67	0.22
多摩立川	0.79	0.14	2.57	1.93	0.21	0.64	0.14	0.43		0.21	0.07
多摩府中	0.37	0.26	0.79	2.95	0.84	0.63	0.26	0.68	0.11	0.32	0.21
多摩小平	0.80	0.40	1.60	3.20	1.07	1.07	0.20	0.67		1.07	0.13
島しょ											
東京都	0.74	0.34	1.30	3.22	0.49	0.61	0.31	0.60	0.02	0.61	0.28

	小児科		インフルエンザ	眼科		基幹					
	川崎病	不明発しん症	インフルエンザ	急性出血性結膜炎	流行性角結膜炎	細菌性髄膜炎	無菌性髄膜炎	マイコプラズマ肺炎	クラミジア肺炎	感染性胃腸炎 (ロタウイルス)	インフルエンザ入院
千代田								0.50			
中央区					1.00						
みなと											
新宿区								1.50			
文京					3.00						
台東											
墨田区		0.60	0.13		2.00			2.00			
江東区					1.00						
品川区		0.13									
目黒区			0.13								
大田区		0.15	0.20		1.00						
世田谷		0.13			0.50						
渋谷区					2.00			1.00			
中野区		0.17									
杉並	0.09				1.00						
池袋							1.00				
北区			0.09								
荒川区											
板橋区					0.50						
練馬区			0.19								
足立											
葛飾区		0.50	0.15		1.00						
江戸川		0.08	0.05								
八王子市		0.18			2.00		1.00				
町田市		0.13									
西多摩					1.00						
南多摩	0.11										
多摩立川	0.07	0.07									
多摩府中		0.05	0.83		1.00		0.33	0.33			
多摩小平		0.27			0.50		2.00	0.50			
島しょ											
東京都	0.01	0.09	0.09		0.62		0.28	0.36			

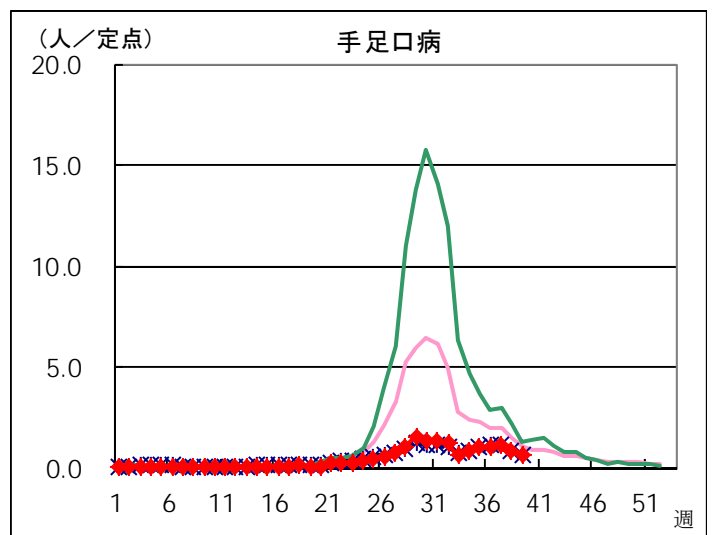
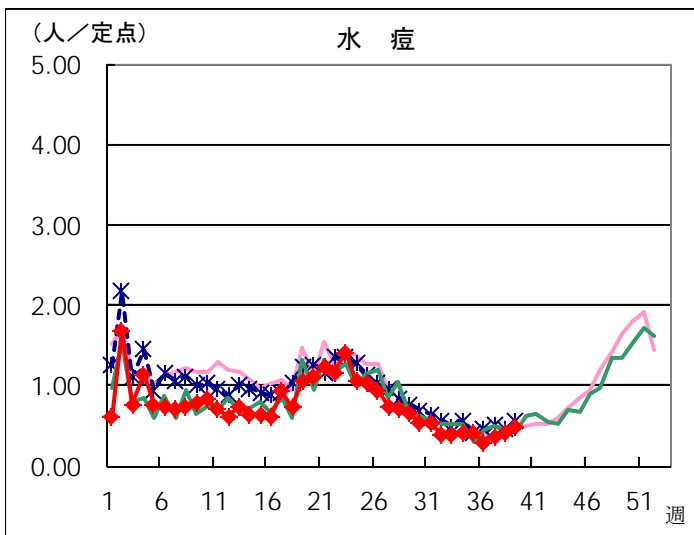
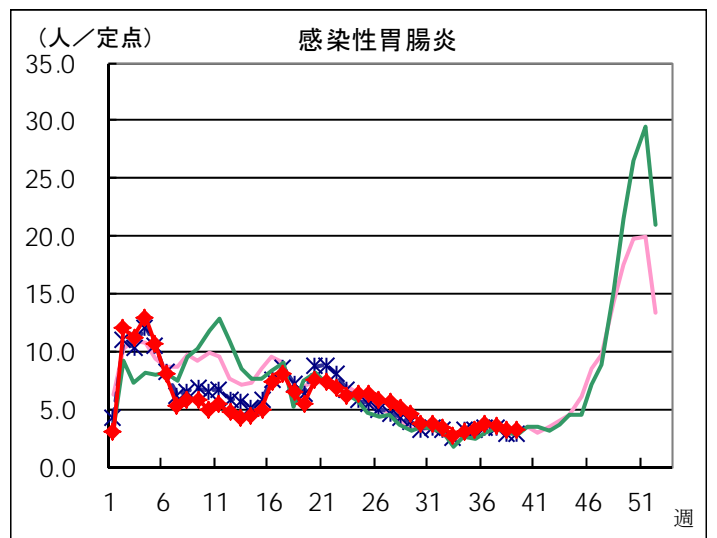
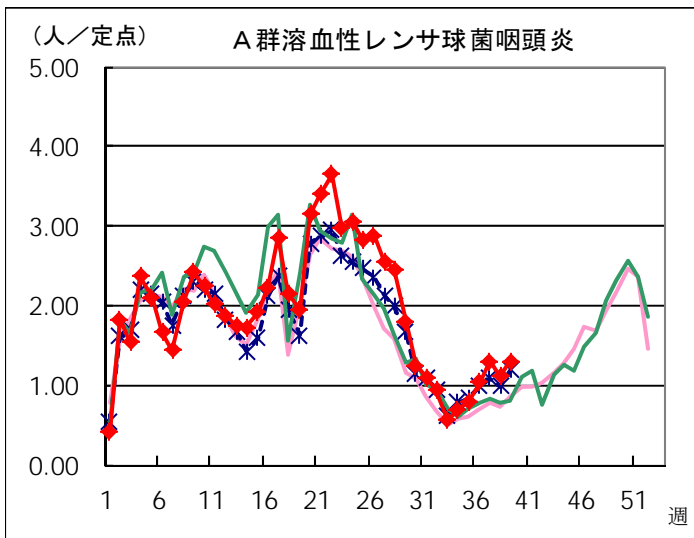
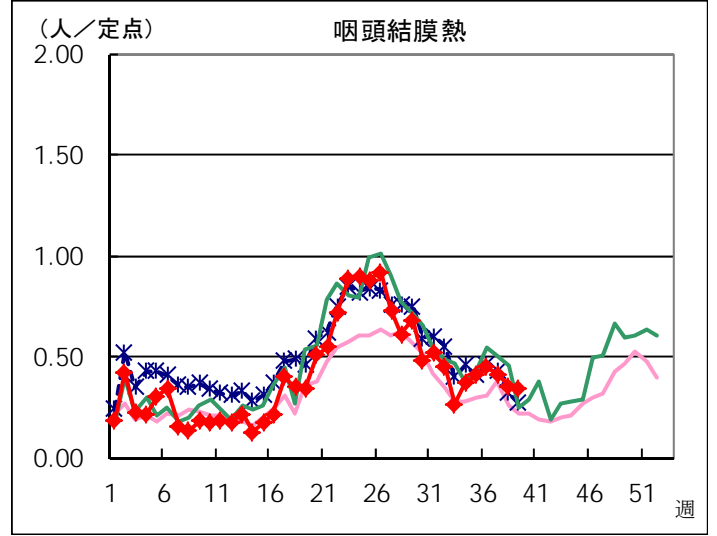
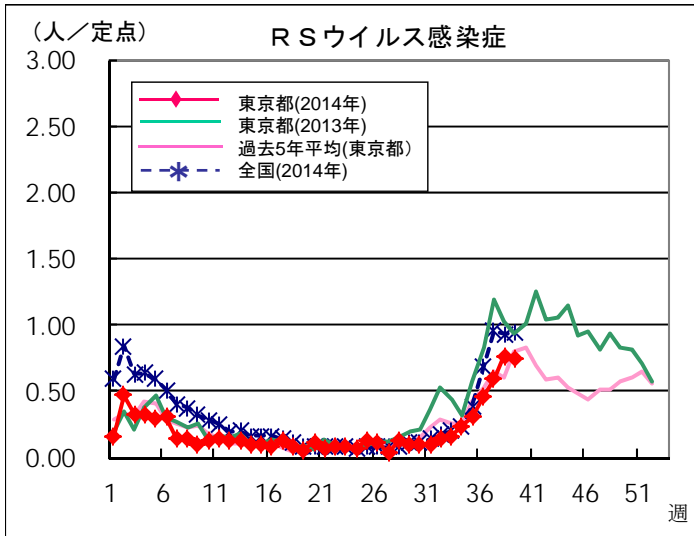
定点把握対象疾患 報告数【保健所別】 2014年39週

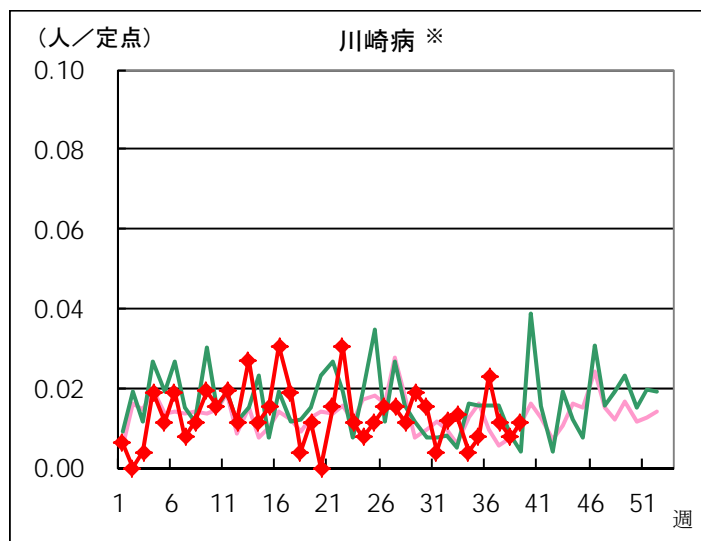
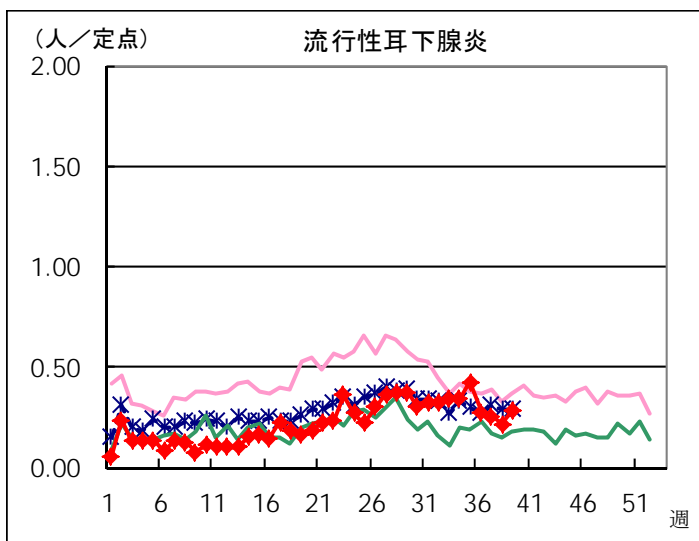
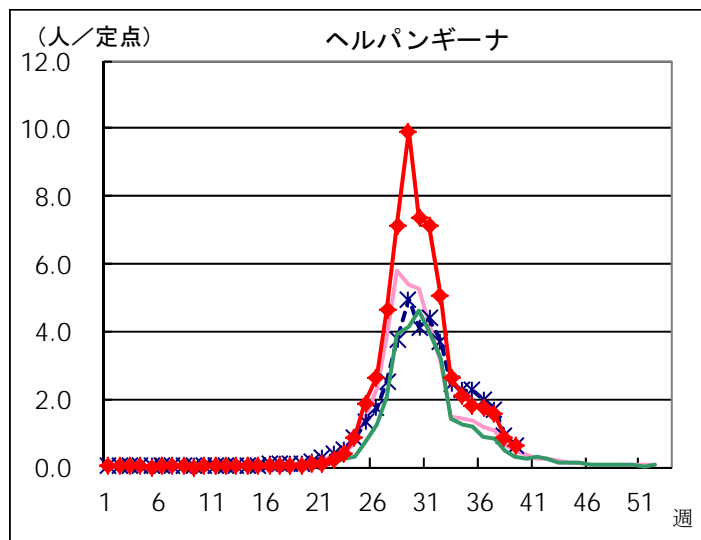
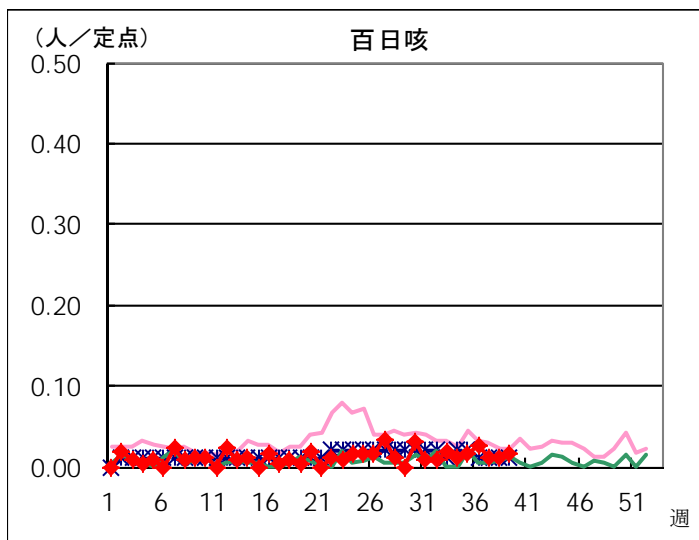
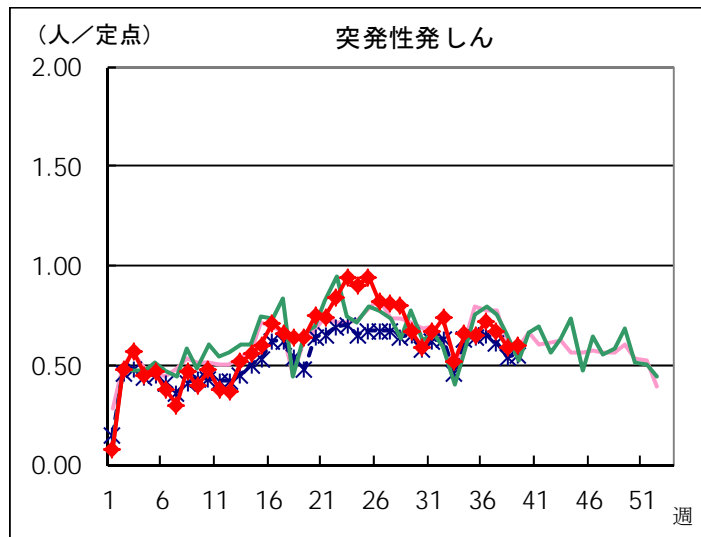
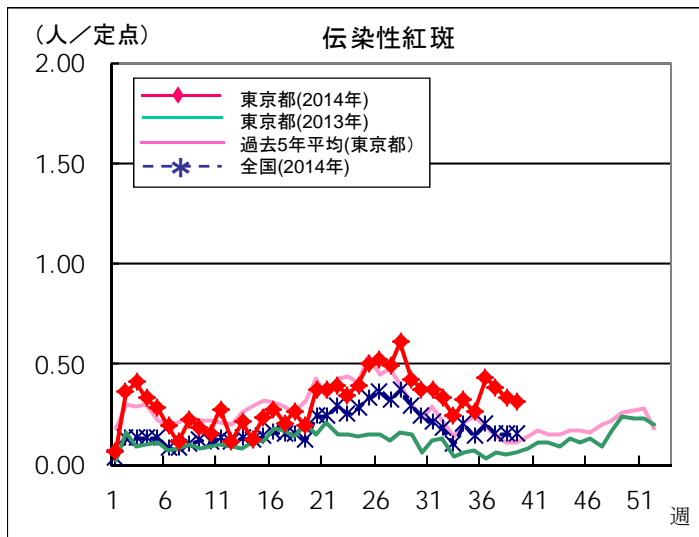
	小児科										
	RSウイルス 感染症	咽頭結膜熱	A群溶血性 レンサ球菌 咽頭炎	感染性 胃腸炎	水痘	手足口病	伝染性 紅斑	突発性 発しん	百日咳	ヘルパン ギーナ	流行性 耳下腺炎
千代田	4			6		3		2			
中央区	5	1	4	11		1	1	1		5	
みなと	11	3	2	13	6	5	1	3		5	
新宿区	20		11	19		2		4		2	4
文京	2	1	2	4	1	3	2	3			1
台東	1	2	3	21		9		6			2
墨田区	1	2	11	7	2	2		4		8	1
江東区	8	3	15	73	12	4	10	5		16	2
品川区	4		4	34	2	2	5	4		1	1
目黒区	1		5	16	3	1	4	6		3	
大田区	19	13	33	57	10	3	2	14		8	2
世田谷	5	6	18	42	3	8	2	6		6	5
渋谷区	1	1	2	6	1		1	3			
中野区	2		9	27		1		4		1	3
杉並	1		9	32	3	3	4	3		2	1
池袋	10		2	10		4				8	1
北区			2	12	4	3	3	6		4	2
荒川区	13	3	6	15	8	6		1		11	
板橋区		1	2	22	3	11	4	6		2	4
練馬区	5	4	18	35	6	3	9	9		11	8
足立	5	6	16	43	5	13	1	7		12	8
葛飾区	14		10	26	5	11	1	3		4	4
江戸川	2	6	18	53	4	4		8		10	3
八王子市	22	4	34	54	6	1	13	9	2	3	4
町田市	1	15	5	35	4	8	8	6		3	6
西多摩		2	4	16	2	6	1	1		2	2
南多摩	7	2	18	20	3	6		4		6	2
多摩立川	11	2	36	27	3	9	2	6		3	1
多摩府中	7	5	15	56	16	12	5	13	2	6	4
多摩小平	12	6	24	48	16	16	3	10		16	2
島しょ											
東京都合計	194	88	338	840	128	160	82	157	4	158	73

	小児科		インフルエンザ	眼科		基幹					
	川崎病	不明発しん症	インフルエンザ	急性出血性結膜炎	流行性角結膜炎	細菌性髄膜炎	無菌性髄膜炎	マイコプラズマ肺炎	クラミジア肺炎	感染性胃腸炎 (ロタウイルス)	インフルエンザ入院
千代田								1			
中央区					1						
みなと											
新宿区								3			
文京					3						
台東											
墨田区		3	1		2			2			
江東区					1						
品川区		1									
目黒区			1								
大田区		2	4		2						
世田谷		2			1						
渋谷区					2			1			
中野区		1									
杉並	1				1						
池袋							1				
北区			1								
荒川区											
板橋区					1						
練馬区			3								
足立											
葛飾区		4	2		1						
江戸川		1	1								
八王子市		2			4		1				
町田市		1									
西多摩					1						
南多摩	1										
多摩立川	1	1									
多摩府中		1	24		3		1	1			
多摩小平		4			1		4	1			
島しょ											
東京都合計	3	23	37		24		7	9			

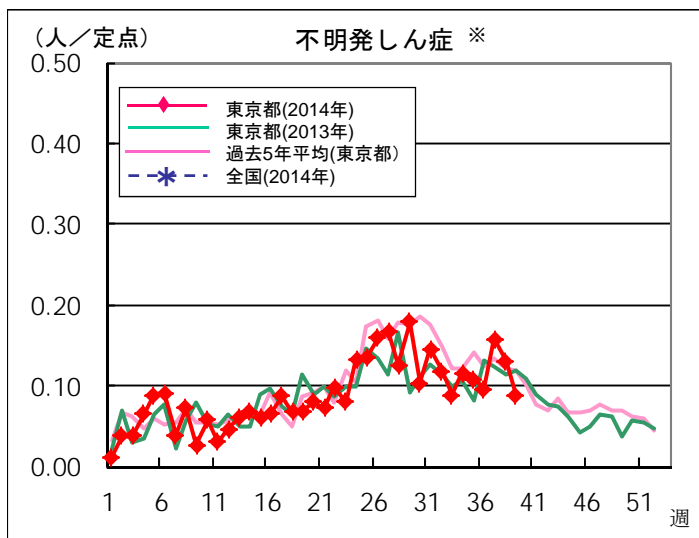
定点把握対象疾患 週別報告数(2014年39週 現在)

◆ 小児科定点



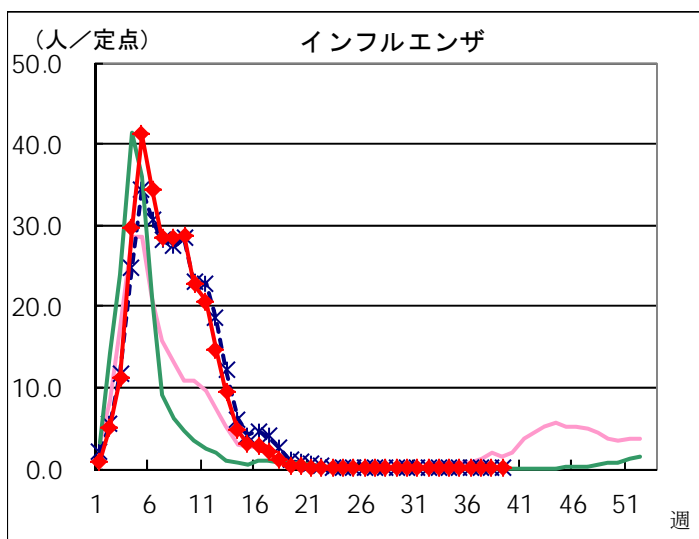


※ 東京都独自対象疾患

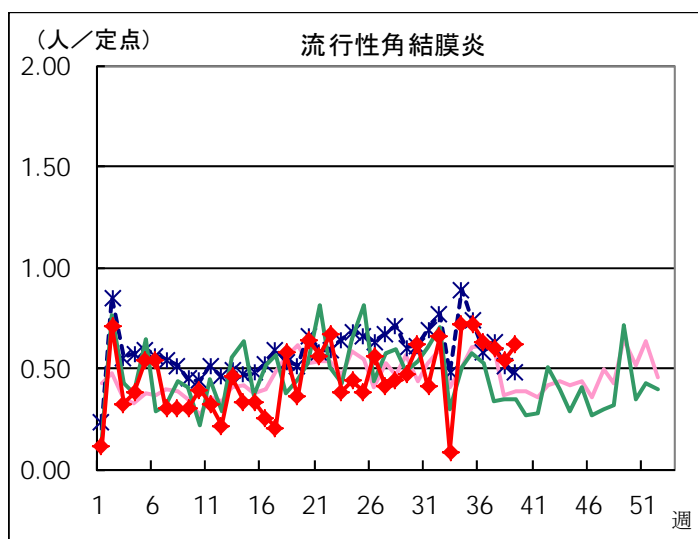
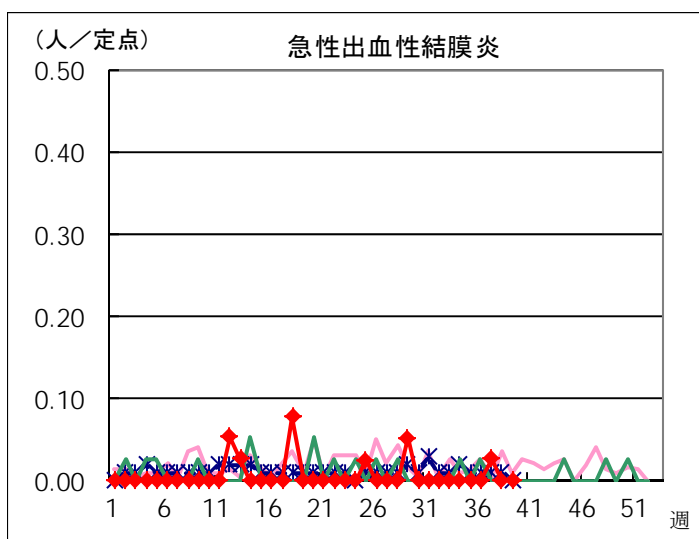


※ 東京都独自対象疾患

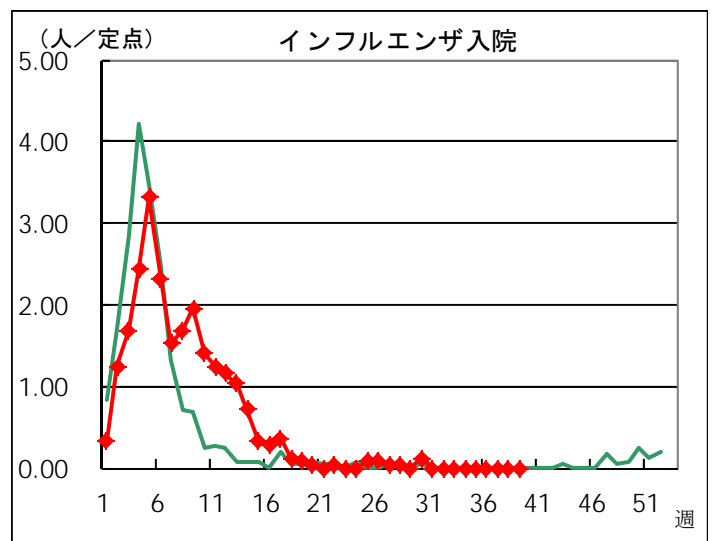
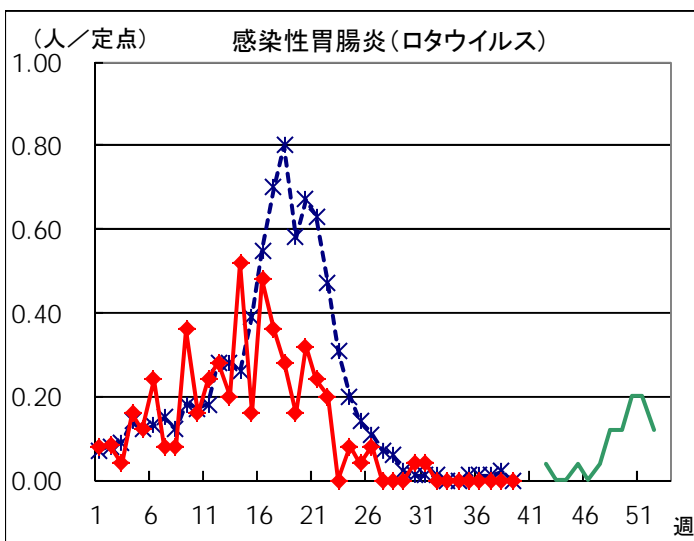
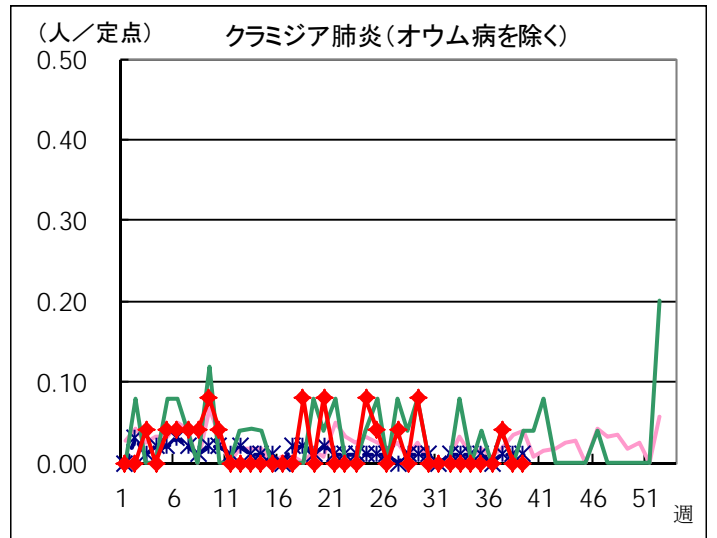
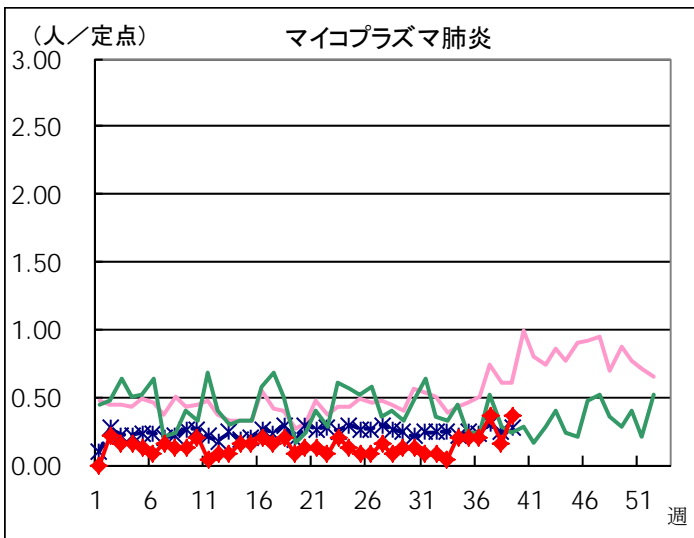
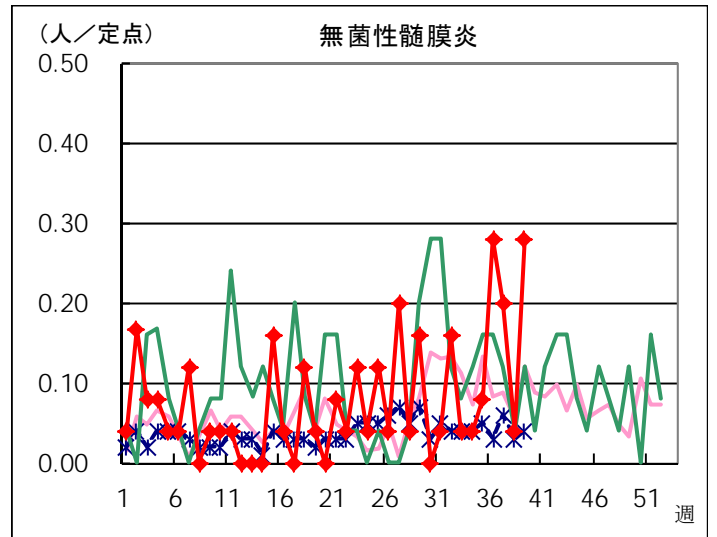
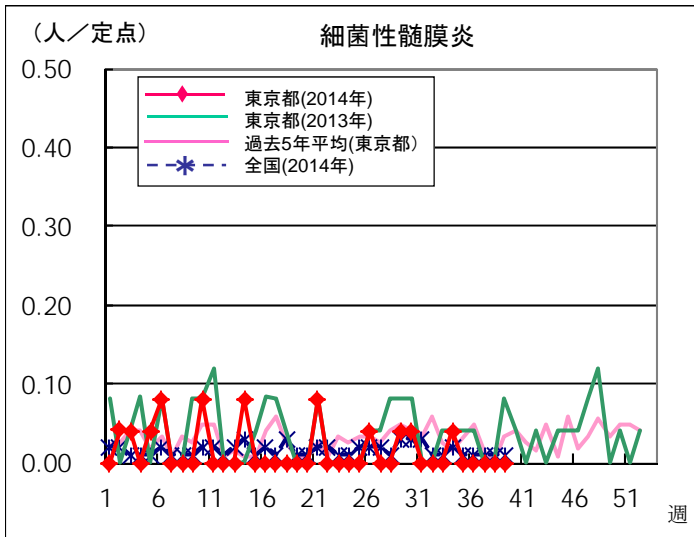
◆ インフルエンザ定点



◆ 眼科定点



◆ 基幹定点



定点(病原体)医療機関から搬入された検体の検査情報

◇病原体検出状況(インフルエンザウイルスを除く)

採取日	臨床診断名	年齢	検査試料	検出病原体
9/11	髄膜炎	16D	髄液	エンテロウイルス
9/14	髄膜炎	1M	髄液	コクサッキーウイルス A群16型
9/10	咽頭炎	4M	咽頭拭い液	コクサッキーウイルス B群4型
9/12	咽頭結膜熱	8M	咽頭拭い液	アデノウイルス
9/12	突発性発しん	9M	咽頭拭い液	アデノウイルス
9/12	上気道炎	10M	咽頭拭い液	アデノウイルス コクサッキーウイルス A群4型
9/16	川崎病	10M	咽頭拭い液	アデノウイルス サイトメガロウイルス
9/9	不明発しん症	1	咽頭拭い液	エコーウイルス 7型
9/13	不明発しん症	1	咽頭拭い液	アデノウイルス コクサッキーウイルス A群9型
9/12	流行性耳下腺炎	2	咽頭拭い液	ムンプスウイルス
9/11	手足口病	2	鼻汁	ライノウイルス
9/18	不明熱	2	咽頭拭い液	アデノウイルス ヒトヘルペスウイルス 7型
9/18	流行性耳下腺炎	2	咽頭拭い液	エンテロウイルス ムンプスウイルス
9/13	肺炎	3	咽頭拭い液	アデノウイルス
9/12	不明発しん症	3	咽頭拭い液	アデノウイルス
9/16	手足口病	5	咽頭拭い液	コクサッキーウイルス A群16型
9/12	上気道炎	5	咽頭拭い液	ライノウイルス
9/16	不明熱	5	咽頭拭い液	アデノウイルス
9/16	咽頭結膜熱	6	鼻汁	ライノウイルス
9/11	伝染性紅斑	6	咽頭拭い液	エンテロウイルス
9/12	肺炎	7	咽頭拭い液	アデノウイルス エンテロウイルス
9/12	アデノウイルス感染症	8	咽頭拭い液	アデノウイルス
9/16	インフルエンザ疑い	12	咽頭拭い液	コクサッキーウイルス A群21型
9/18	インフルエンザ疑い	46	咽頭拭い液	コクサッキーウイルス A群21型
9/16	扁桃腺炎	記載なし	咽頭拭い液	アデノウイルス

◇遺伝子検査法によるインフルエンザウイルスの亜型別検出件数
38週はインフルエンザウイルスが検出されませんでした。

	AH1pdm09 ^{*1}	AH1亜型	AH3亜型	B型
38週				
2014-2015年 シーズン累計 ^{*2}			2	

*1 2011年4月1日から新型インフルエンザ(AH1N1pdm)が季節性インフルエンザに移行されたため、表記をAH1pdm09とする。

*2 2014-2015年シーズンの開始は第36週(2014年9月1日～)

病原体検出情報 【週別】

検出病原体	2014年							
	31週	32週	33週	34週	35週	36週	37週	38週
アデノウイルス	6	7	2	2	25	5	7	12
ライノウイルス	2	2		1		4	2	3
ポリオウイルス								
コクサッキーウイルスA群	5	1	5	4	3	5	7	6
コクサッキーウイルスB群			2				3	1
エコーウイルス	1	4	2	4	1	2	4	1
エンテロウイルス71		1		1		3		
その他のエンテロウイルス	6	4	1	8	2		4	4
単純ヘルペスウイルス		1						
水痘・帯状疱疹ウイルス								
ヒトヘルペスウイルス6型・7型	1	1			5	5	9	1
EBウイルス	2	1		1	2	2		
サイトメガロウイルス						1		1
ムンプスウイルス	2	3	3	1	2		1	2
麻疹ウイルス								
風疹ウイルス	1				2	1		
ヒトパルボウイルスB19					2	1		
RSウイルス								
ノロウイルス					1			
ロタウイルス		1						
インフルエンザウイルスAH1亜型								
インフルエンザウイルスAH3亜型	1				1	1	1	
インフルエンザウイルスB型								
インフルエンザウイルスAH1pdm09								
デングウイルス(抗体を含む)								
その他のウイルス	12	4	4	3	9	2	3	
その他の病原体								

病原体検出情報【臨床診断名別】

2014年31週～2014年38週

	インフルエンザ	上気道炎	下気道炎	感染性胃腸炎	無菌性髄膜炎	咽頭結膜熱	流行性角結膜炎	ヘルパンギーナ	手足口病	伝染性紅斑	不明発しん症	流行性耳下腺炎	水痘	麻疹	風しん	その他
搬入検体数	17	40	20	10	85	15	11	16	21	3	52	14				32
アデノウイルス	1	12	8	2	1	10	5	2		1	13	3				8
ライノウイルス		3				3	1	1	2		2					2
ポリオウイルス																
コクサッキーウイルスA群	4	6	3		1	1		9	8		4					
コクサッキーウイルスB群		1			5											
エコーウイルス					9	1			1		6					2
エンテロウイルス71					1				3							1
その他のエンテロウイルス		2	1		9			5	2	1	3	2				4
単純ヘルペスウイルス					1											
水痘・带状疱疹しんウイルス																
ヒトヘルペスウイルス6型・7型					1	1		1			15					4
EBウイルス						1	2					3				2
サイトメガロウイルス												1				1
ムンプスウイルス					1		1					11				1
麻疹ウイルス																
風しんウイルス											4					
ヒトパルボウイルスB19										2	1					
RSウイルス																
ノロウイルス				1												
ロタウイルス				1												
インフルエンザウイルスAH1亜型																
インフルエンザウイルスAH3亜型	4															
インフルエンザウイルスB型																
インフルエンザウイルスAH1pdm09																
デングウイルス(抗体を含む)																
その他のウイルス		12	11	1	8	1		2								2
その他の病原体																