

INFECTIOUS DISEASES WEEKLY REPORT

TOKYO iDWR

東京都感染症情報センター

東京都感染症週報

2014年第41週
(10月6日～10月12日)

- * 2014年10月15日現在の情報により作成しています。
最新のデータは「Web版感染症発生動向」をご覧ください。
<http://survey.tokyo-eiken.go.jp/>
- * 今週は月報告(2014年9月)も掲載しています。

平成26(2014)年10月16日発行

編集・発行

東京都健康安全研究センター
健康危機管理情報課

電話：03-3363-3213(直通)
FAX：03-5332-7365
e-mail：idsc@tokyo-eiken.go.jp

全数把握対象疾患 報告数（一類～四類） 2014年41週

分類	対象疾患	東京都(保健所受理週)					全国(診断週)	
		38週	39週	40週	41週	年累計	41週	年累計
一類	エボラ出血熱							
	クリミア・コンゴ出血熱							
	痘そう							
	南米出血熱							
	ペスト							
	マールブルグ病							
	ラッサ熱							
二類	急性灰白髄炎							
	結核	55	63	78	70	3,146	359	20,194
	ジフテリア							
	重症急性呼吸器症候群 ^{*1}							
	鳥インフルエンザ(H5N1)							
指定	中東呼吸器症候群 ^{*2}							
	鳥インフルエンザ(H7N9) ^{*3}							
三類	コレラ					3		4
	細菌性赤痢	1		2		30	7	98
	腸管出血性大腸菌感染症	5	12	5	2	321	71	3,573
	腸チフス	1	2	2	1	25	1	43
	パラチフス					7		15
四類	E型肝炎		1		1	22	1	112
	ウエストナイル熱							
	A型肝炎		1	1		31	5	409
	エキノコックス症							15
	黄熱							
	オウム病		1			3		8
	オムスク出血熱							
	回帰熱							1
	キャサヌル森林病							
	Q熱							1
	狂犬病							
	コクシジオイデス症							1
	サル痘							
	重症熱性血小板減少症候群 ^{*4}							56
	腎症候性出血熱							
	西部ウマ脳炎							
	ダニ媒介脳炎							
	炭疽							
	チクングニア熱					2		10
	つつが虫病			1		6	1	117
	デング熱	17	10	7	3	156	5	312
東部ウマ脳炎								
鳥インフルエンザ(H5N1及びH7N9を除く)								
ニパウイルス感染症								
日本紅斑熱						9	186	
日本脳炎							2	

分類	対象疾患	東京都(保健所受理週)					全国(診断週)	
		38週	39週	40週	41週	年累計	41週	年累計
四 類	ハンタウイルス肺症候群							
	Bウイルス病							
	鼻疽							
	ブルセラ症					4		10
	ベネズエラウマ脳炎							
	ヘンドラウイルス感染症							
	発しんチフス							
	ボツリヌス症							1
	マラリア		1			24	1	51
	野兔病							1
	ライム病					1		11
	リッサウイルス感染症							
	リフトバレー熱							
	類鼻疽							
	レジオネラ症	4	5	2		83	11	955
	レプトスピラ症				1	3	1	34
ロッキー山紅斑熱								
2014/10/15集計								

*1 病原体がコロナウイルス属SARSコロナウイルスであるものに限る。

*2 病原体がベータコロナウイルス属MERSコロナウイルスであるものに限る。2014年7月26日より新たに追加指定された。

*3 2013年5月6日より新たに追加指定された。

*4 病原体がフレボウイルス属SFTSウイルスであるものに限る。2013年3月4日より新たに追加指定された。

(全数把握対象疾患のコメント・一類～四類)

〈二類感染症〉

結核 70件 肺結核 29件、その他の結核 12件、肺結核及びその他の結核 1件、無症状病原体保有者 26件、疑似症 2件、年齢は5歳未満 2件、10代 2件、20代 8件、30代 9件、40代 10件、50代 9件、60代 9件、70代 6件、80代 12件、90歳以上 3件、推定感染地は国内 66件、インドネシア 1件、香港又は米国 1件、国内又は国外(渡航先不明) 1件、不明 1件であった。

〈三類感染症〉

腸管出血性大腸菌感染症 2件 患者 2件、血清型・毒素型はO157 VT1・VT2 2件、年齢は20代 1件、30代 1件、推定感染地は国内 2件、推定感染経路は経口感染 1件、不明 1件であった。

腸チフス 1件 患者、年齢は40代、推定感染地はミャンマー、推定感染経路は経口感染であった。

〈四類感染症〉

E型肝炎 1件 患者、年齢は30代、推定感染地は国内、推定感染経路は不明であった。

デング熱 3件 患者 3件、病型はデング熱 3件、血清型は3型 1件、不明 2件、年齢は20代 1件、30代 1件、50代 1件、推定感染地は国内 1件、インドネシア 1件、フィリピン(ネグロス島)1件であった。

レプトスピラ症 1件 患者、年齢は10代、推定感染地は国内、推定感染経路は水系感染(川・海でのカヌー)であった。

※ 第39週で報告のあった〔三類〕腸管出血性大腸菌感染症 1件は削除された。

全数把握対象疾患 報告数（五類） 2014年41週

分類	対象疾患	東京都(保健所受理週)					全国(診断週)	
		38週	39週	40週	41週	年累計	41週	年累計
五 類 (全 数 届 出)	アメーバ赤痢	2	4	2	4	174	10	870
	ウイルス性肝炎（A型・E型を除く）		1		1	40	2	191
	カルバペネム耐性腸内細菌科細菌感染症 *3			11	3	14	8	55
	急性脳炎 *1		1			38	3	368
	クリプトスポリジウム症			6		81		85
	クロイツフェルト・ヤコブ病		1		2	12	3	137
	劇症型溶血性レンサ球菌感染症			1		39	3	213
	後天性免疫不全症候群	9	12	10	9	406	12	1,188
	ジアルジア症		1			13	2	48
	侵襲性インフルエンザ菌感染症 *2	1				19	1	154
	侵襲性髄膜炎菌感染症 *2			1		6		27
	侵襲性肺炎球菌感染症 *2	1	2	5	3	169	11	1,337
	水痘(入院例に限る) *3		2	2	1	5	7	34
	先天性風しん症候群					3		9
	梅毒	3	9	8	11	391	18	1,274
	播種性クリプトコックス症 *3			1		1	1	3
	破傷風	1				10	3	106
	バンコマイシン耐性黄色ブドウ球菌感染症							
	バンコマイシン耐性腸球菌感染症					3		38
	風しん	1	1		1	88	1	291
麻しん					87	1	451	
薬剤耐性アシネトバクター感染症 *3		1			1	2	4	
2014/10/15集計								

*1 ウェストナイル脳炎、西部ウマ脳炎、ダニ媒介脳炎、東部ウマ脳炎、日本脳炎、ベネズエラウマ脳炎及びリフトバレー熱を除く。

*2 2013年4月1日より新たに追加指定された。

*3 2014年9月19日より新たに追加指定された。

（全数把握対象疾患のコメント・五類）

〈五類感染症〉

アメーバ赤痢 4件 病型は腸管 2件、腸管外 1件、腸管及び腸管外 1件、年齢は40代 3件、50代 1件、推定感染地は国内 4件、推定感染経路は不明 4件であった。

ウイルス性肝炎 1件 B型、年齢は40代、推定感染地は国内、推定感染経路は異性間性的接触、B型肝炎ワクチン接種歴は不明であった。

カルバペネム耐性腸内細菌科細菌感染症 3件 患者 3件、病原菌はエンテロバクター・クロアカ 2件、エンテロバクター・アエロゲネス 1件、年齢は30代 1件、40代 1件、80代 1件、推定感染地は国内 3件、推定感染経路は手術部位感染 2件、医療器具関連感染（導尿カテーテル）1件、90日以内の海外渡航歴なし 3件であった。

クロイツフェルト・ヤコブ病 2件 古典型CJD 2件、年齢は70代 2件であった。

後天性免疫不全症候群 9件 AIDS 2件、無症候キャリア 5件、その他 2件、AIDS患者の年齢は30代 1件、40代 1件、無症候キャリア及びその他の年齢は20代 5件、40代 2件、推定感染地は国内 8件、タイ 1件、推定感染経路は性的接触 9件（同性間 6件、異性間 3件）であった。

侵襲性肺炎球菌感染症 3件 血清型は未実施 3件、年齢は10歳未満 1件、60代 2件、推定感染地は国内 3件、推定感染経路は飛沫・飛沫核感染 1件、不明 2件、肺炎球菌ワクチン接種歴は7価1回接種済み 1件、接種なし 1件、接種不明 1件であった。

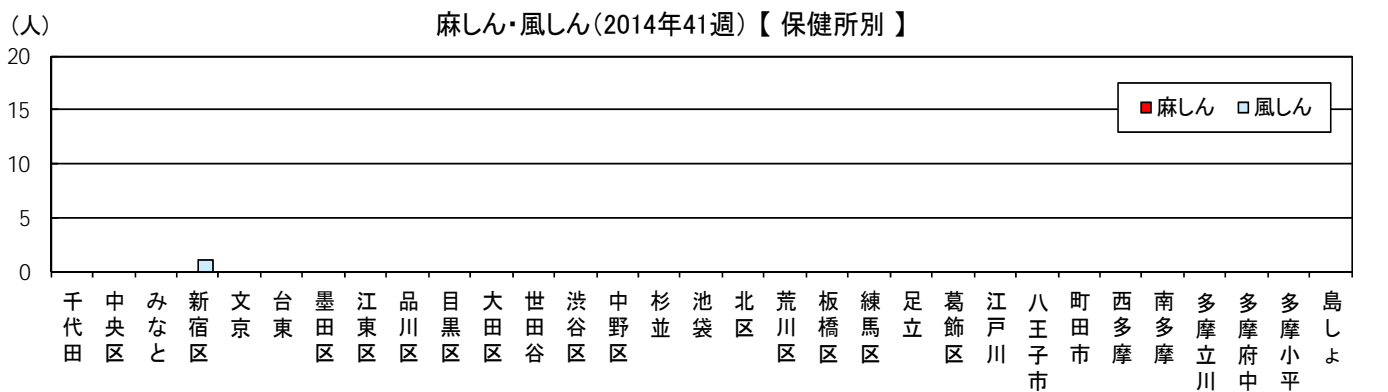
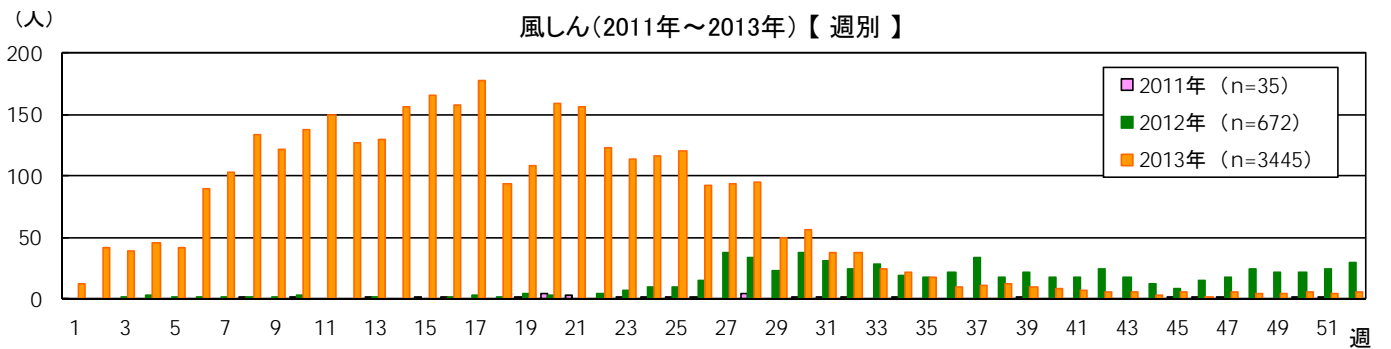
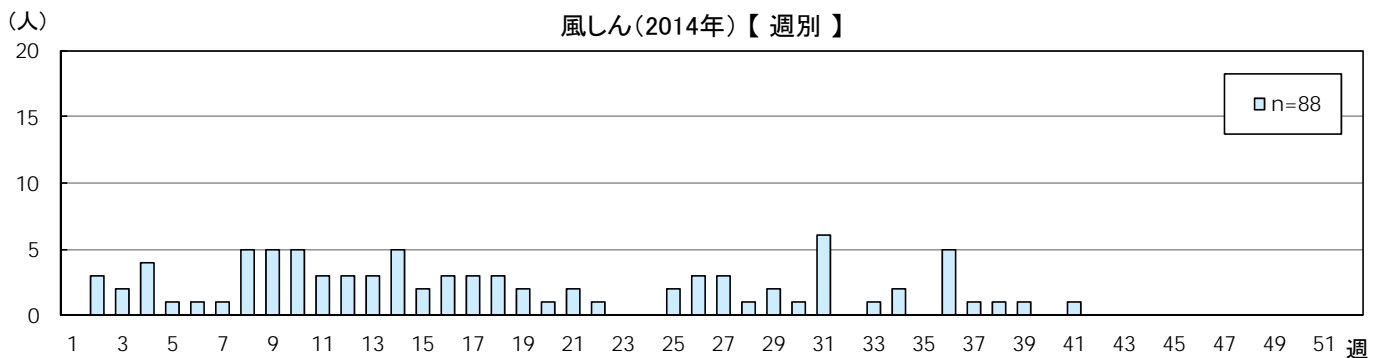
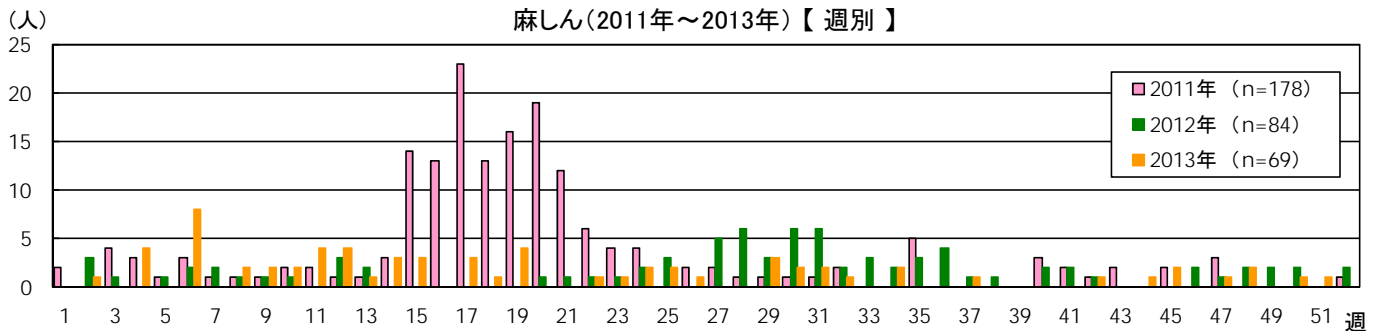
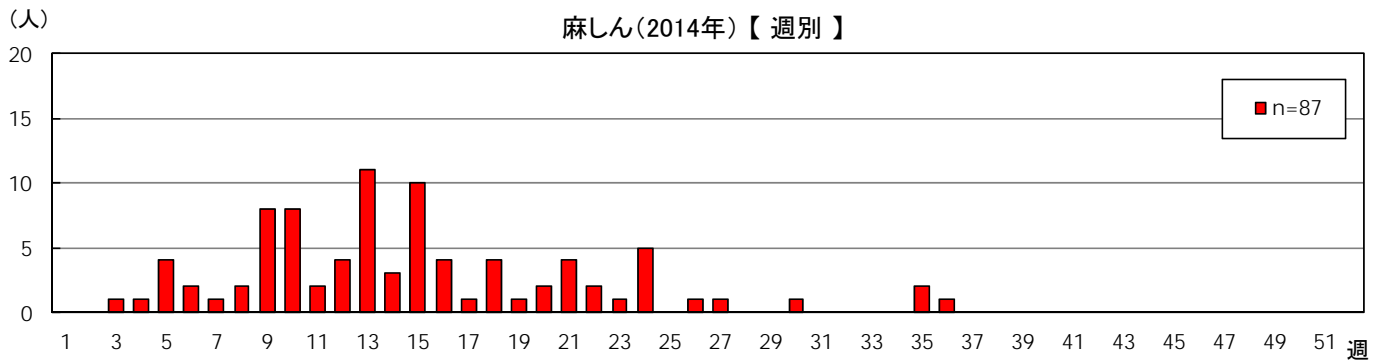
水痘(入院例) 1件 臨床診断例、年齢は30代、推定感染地は国内、推定感染経路は接触感染（带状疱疹患者）、水痘ワクチン接種歴は不明であった。

梅毒 11件 早期顕症梅毒Ⅰ期 2件、早期顕症梅毒Ⅱ期 6件、無症候梅毒 3件、年齢は10代 2件、20代 5件、30代 2件、40代 2件、推定感染地は国内 11件、推定感染経路は性的接触 10件（同性間 1件、異性間 6件、性別不明 3件）、不明 1件であった。

風しん 1件 検査診断例、年齢は10代、推定感染地は国内、推定感染経路は不明、風しん含有ワクチン接種歴は2回接種済みであった。

※ 第40週該当分として〔五類〕カルバペネム耐性腸内細菌科細菌感染症 3件（推定感染経路は以前からの保菌 1件、院内感染 1件、手術部位感染 1件）、梅毒 1件の追加報告があった。

全数把握対象疾患(麻しん・風しん)報告数(週別・保健所別)



定点把握対象疾患 報告数 2014年41週

定点種別	対象疾患	2014年					報告医療機関数	定点医療機関数
		38週	39週	40週	41週	定点当たり		
小児科	RSウイルス感染症	199	194	210	236	0.92	256	264
	咽頭結膜熱	92	88	53	73	0.29		
	A群溶血性レンサ球菌咽頭炎	291	338	387	381	1.49		
	感染性胃腸炎	845	840	968	849	3.32		
	水痘	106	128	114	112	0.44		
	手足口病	229	160	194	221	0.86		
	伝染性紅斑	86	82	94	67	0.26		
	突発性発しん	154	157	148	161	0.63		
	百日咳	3	4	4	5	0.02		
	ヘルパンギーナ	226	158	147	92	0.36		
	流行性耳下腺炎	56	73	74	53	0.21		
	川崎病 ^{*1}	2	3	3	5	0.02		
	不明発しん症 ^{*1}	34	23	26	31	0.12		
インフルエンザ	インフルエンザ ^{*2}	51	37	31	26	0.06	401	419
眼科	急性出血性結膜炎			1			39	39
	流行性角結膜炎	21	24	19	11	0.28		
基幹	細菌性髄膜炎 ^{*3}				1	0.04	25	25
	無菌性髄膜炎	1	7	2	7	0.28		
	マイコプラズマ肺炎	4	9	7	8	0.32		
	クラミジア肺炎(オウム病を除く)							
	感染性胃腸炎(ロタウイルス) ^{*4}			1				
	インフルエンザ入院							
2014/10/15集計								

*1 不明発しん症、川崎病 は東京都が独自に指定する疾患である。

*2 鳥インフルエンザを除く。

*3 インフルエンザ菌、髄膜炎菌、肺炎球菌を原因として同定された場合を除く。

*4 病原体がロタウイルスであるものに限る。2013年42週より開始

(今週の注目される定点把握対象疾患)

- ・A群溶血性レンサ球菌咽頭炎及び伝染性紅斑の定点当たり報告数は、過去5年平均より高い値で推移している。

(定点医療機関からのコメント)

新宿区

- ・インフルエンザA型 1名

世田谷

- ・マイコプラズマ感染症 3名、アデノウイルス感染症 2名

杉並

- ・インフルエンザA型 1名

荒川区

- ・RSウイルス感染症が流行中です。病原性大腸菌 O1、サルモネラ 各1名
- ・病原性大腸菌 O6、O142 各1名

板橋区

- ・カンピロバクター 2名、病原性大腸菌 O18、O125、O153 各1名

八王子市

- ・アデノウイルス感染症 1名
- ・アデノウイルス咽頭炎 7名

西多摩

- ・インフルエンザA型 1名

南多摩

- ・マイコプラズマ肺炎 2名

多摩府中

- ・インフルエンザA型 1名(2医療機関より)

多摩小平

- ・病原性大腸菌 4名、ヒトメタニューモウイルス感染症 1名

定点把握対象疾患 報告数【年齢階級別】 2014年41週

	小児科										
	RS ウイルス 感染症	咽頭 結膜熱	A群溶血性 レンサ球菌 咽頭炎	感染性 胃腸炎	水痘	手足口病	伝染性 紅斑	突発性 発しん	百日咳	ヘルパン ギーナ	流行性 耳下腺炎
～5か月	19	1		13	3					2	
6～11か月	44	3	1	67	5	16		53		9	
1歳	108	10	12	100	16	65	4	84		29	3
2歳	40	10	16	80	10	40	2	22		13	1
3歳	16	13	34	81	18	33	7	2		10	4
4歳	6	10	48	86	14	28	9		1	13	5
5歳	3	7	54	65	12	11	12			5	13
6歳		6	50	49	12	12	13			2	3
7歳		1	58	51	7	6	7			3	7
8歳		2	26	43	6	2	6		2		6
9歳		1	23	34	3	3	4			1	1
10～14歳		3	33	75	6	4	3			2	8
15～19歳		1	5	19							
20～29歳		5	21	86		1			2	3	2
30～39歳											
40～49歳											
50～59歳											
60～69歳											
70～79歳											
80歳以上											
合計	236	73	381	849	112	221	67	161	5	92	53
先週比	26	20	-6	-119	-2	27	-27	13	1	-55	-21

注:小児科定点把握対象疾患の「20～29歳」は「20歳以上」と読み替える。
眼科定点把握対象疾患のうち、「70～79歳」は「70歳以上」と読み替える。

	小児科		インフルエンザ	眼科		基幹					
	川崎病	不明 発しん症	インフル エンザ	急性出血 性結膜炎	流行性 角結膜炎	細菌性 髄膜炎	無菌性 髄膜炎	マイコ プラズマ 肺炎	クラミジ ア肺炎	感染性 胃腸炎 (ロタウイルス)	インフル エンザ 入院
～5か月					1	1	4				
6～11か月	1	10									
1歳	1	7	1		1						
2歳	2	1	1					1			
3歳	1										
4歳		2	1				1	1			
5歳		2	2		1		2				
6歳		5						1			
7歳		2	1					1			
8歳		1	1					1			
9歳		1									
10～14歳			4		1						
15～19歳			4								
20～29歳			4		2			1			
30～39歳			5					1			
40～49歳					2			1			
50～59歳			2		1						
60～69歳											
70～79歳					2						
80歳以上											
合計	5	31	26		11	1	7	8			
先週比	2	5	-5	-1	-8	1	5	1		-1	

注:小児科定点把握対象疾患の「20～29歳」は「20歳以上」と読み替える。
眼科定点把握対象疾患のうち、「70～79歳」は「70歳以上」と読み替える。

定点把握対象疾患 報告数【保健所別・定点当たり】 2014年41週

	小児科										
	RS ウイルス 感染症	咽頭 結膜熱	A群溶血性 レンサ球菌 咽頭炎	感染性 胃腸炎	水痘	手足口病	伝染性 紅斑	突発性 発しん	百日咳	ヘルパン ギーナ	流行性 耳下腺炎
千代田	0.33			2.00		0.33				0.33	
中央区	0.67		0.33	3.33	0.33	1.67		0.67			
みなと	2.33	0.83	0.67	4.00	0.50	0.67	0.33	0.83			0.33
新宿区	1.75	0.25	1.13	2.38	0.25	0.25		0.75		0.25	0.38
文京	0.50	0.25	0.25	2.00	0.50	2.25	1.50	1.25		0.50	0.25
台東	0.25	0.50		5.00		0.50	0.25	0.75		0.25	0.50
墨田区	1.20		0.60	1.80		1.20	0.20	0.40		0.40	0.20
江東区	0.44	0.11	0.44	5.67	1.33	2.33	0.89	0.78	0.11	0.78	0.11
品川区	0.50		1.00	2.13	0.50	0.50	0.25	0.50		0.38	
目黒区	0.60		0.60	2.00	0.20		0.20	0.80		0.40	0.20
大田区	1.69	0.62	1.46	5.85	0.46	1.23	0.08	0.85	0.15	0.38	0.15
世田谷	0.75	0.75	1.19	2.75	0.25	1.50	0.31	0.44		0.25	0.19
渋谷区				3.75		0.75	0.25	0.75			
中野区	0.33		0.67	5.00	0.17	0.33		0.67		0.17	0.33
杉並	0.20	0.40	0.10	4.10	0.10	0.40	0.60	0.60		0.30	0.10
池袋	1.25		0.25	1.00		0.50	0.25				0.25
北区	0.14		0.57	2.71	1.00	0.43	0.86	1.14			0.29
荒川区	7.25	1.00	1.25	1.75	1.00	2.00		0.50		0.50	0.50
板橋区	0.10	0.20	0.50	1.20	0.50	0.70		0.40		0.10	0.10
練馬区	0.20	0.20	2.10	2.30	0.50	0.50	0.30	0.30		0.60	0.30
足立	0.17	0.50	1.42	4.50	0.50	0.83	0.08	0.67		0.17	0.67
葛飾区	2.25	0.13	1.13	2.88	0.50	1.50		0.38		0.50	
江戸川	1.09	0.27	1.73	4.09	0.36	0.27	0.18	0.45		0.82	0.18
八王子市	2.00	0.18	3.55	6.18	0.91	0.09	0.45	1.00	0.18	0.18	0.09
町田市	0.38	1.00	3.88	5.00	0.50	2.63	0.75	1.00		0.50	0.38
西多摩	0.63		1.00	2.38	0.38	0.13		0.13		0.13	0.50
南多摩	0.89	0.22	2.78	2.44		0.11		0.33		0.33	0.22
多摩立川	0.79	0.07	3.14	2.71	0.50	1.29	0.29	0.64		0.36	0.14
多摩府中	0.70	0.10	1.75	2.60	0.35	0.75	0.05	1.20		0.40	
多摩小平	0.93	0.33	2.80	2.87	0.47	0.73	0.27	0.20		0.80	0.20
島しょ					2.00						
東京都	0.92	0.29	1.49	3.32	0.44	0.86	0.26	0.63	0.02	0.36	0.21

	小児科		インフルエンザ	眼科		基幹					
	川崎病	不明発しん症	インフルエンザ	急性出血性結膜炎	流行性角結膜炎	細菌性髄膜炎	無菌性髄膜炎	マイコプラズマ肺炎	クラミジア肺炎	感染性胃腸炎 (ロタウイルス)	インフルエンザ入院
千代田	0.33						0.50				
中央区											
みなと											
新宿区	0.25	0.25	0.17		0.50			1.00			
文京			0.29								
台東		0.25									
墨田区											
江東区		0.44			1.00						
品川区		0.13									
目黒区					1.00						
大田区		0.15	0.10								
世田谷		0.19				0.50	0.50				
渋谷区					1.00			3.00			
中野区		0.17									
杉並			0.13		1.00						
池袋											
北区											
荒川区			0.14								
板橋区			0.13					2.00			
練馬区			0.29		0.50						
足立		0.08	0.11								
葛飾区		0.13	0.15								
江戸川			0.06								
八王子市		0.64			1.00		1.00				
町田市		0.38									
西多摩			0.07				1.00				
南多摩											
多摩立川	0.07										
多摩府中		0.15	0.17		0.33		0.67				
多摩小平	0.07	0.13			1.00		0.50	0.50			
島しょ											
東京都	0.02	0.12	0.06		0.28	0.04	0.28	0.32			

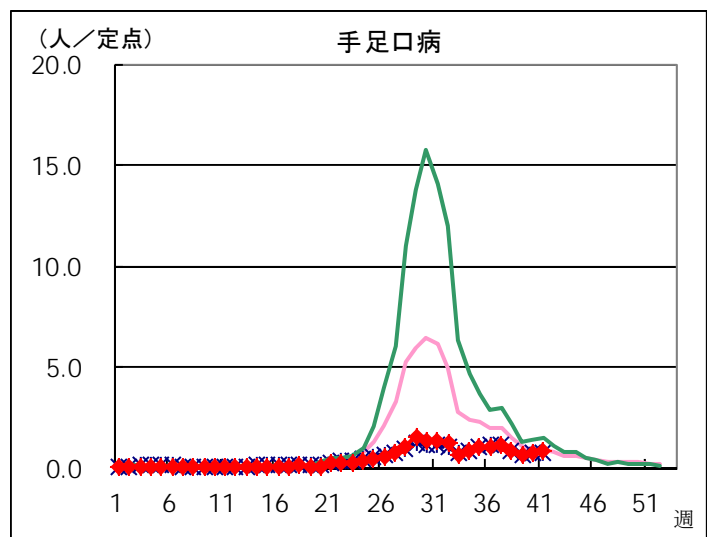
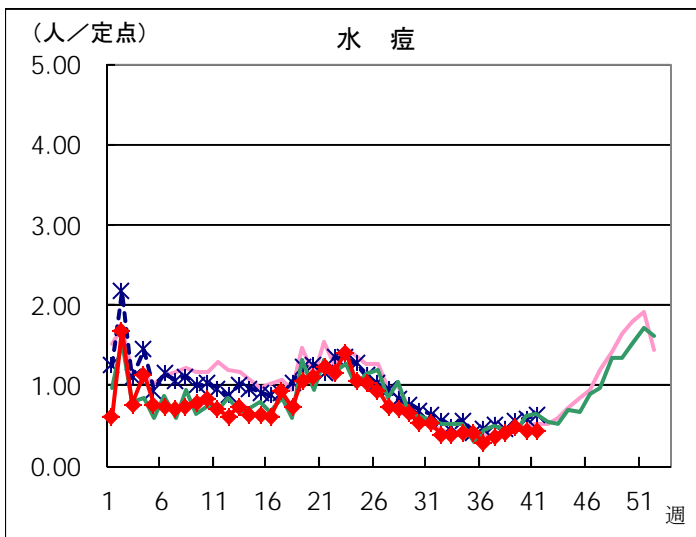
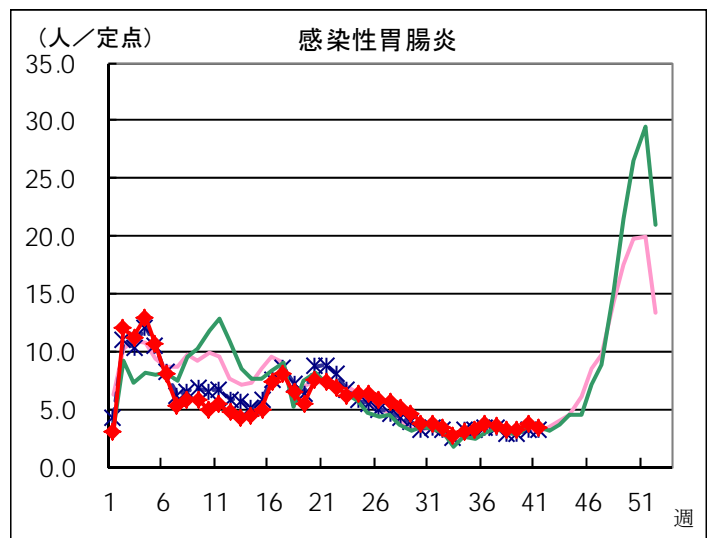
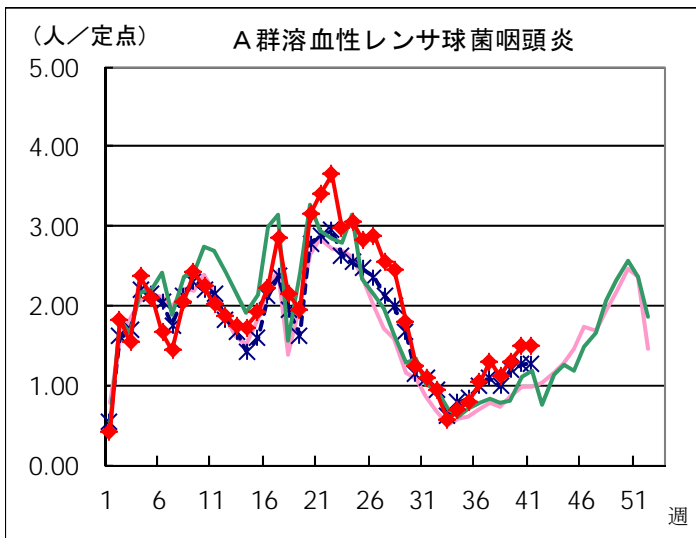
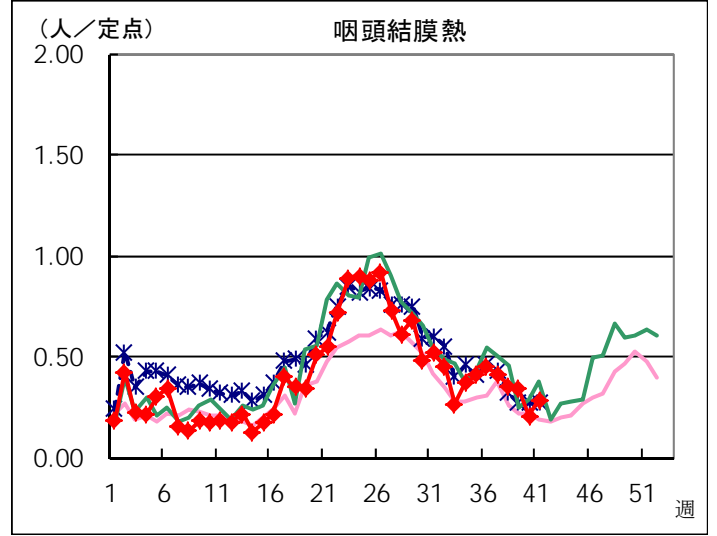
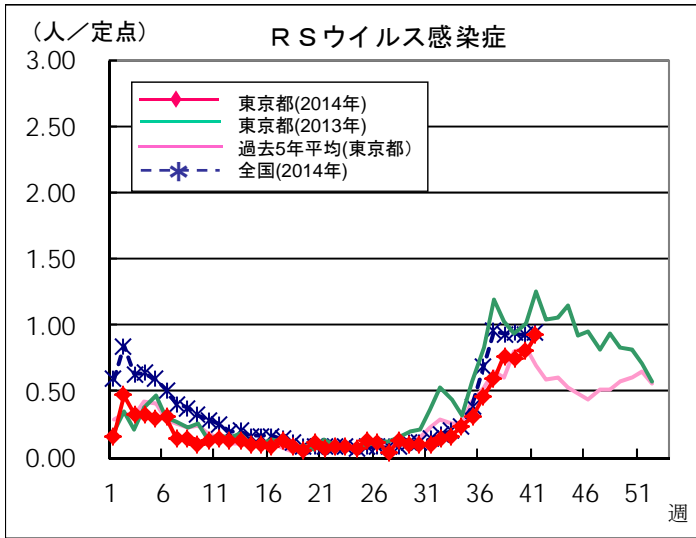
定点把握対象疾患 報告数【保健所別】 2014年41週

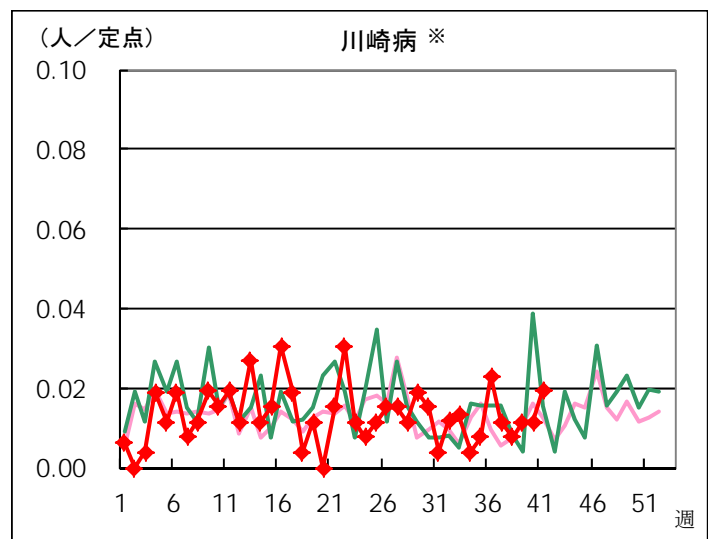
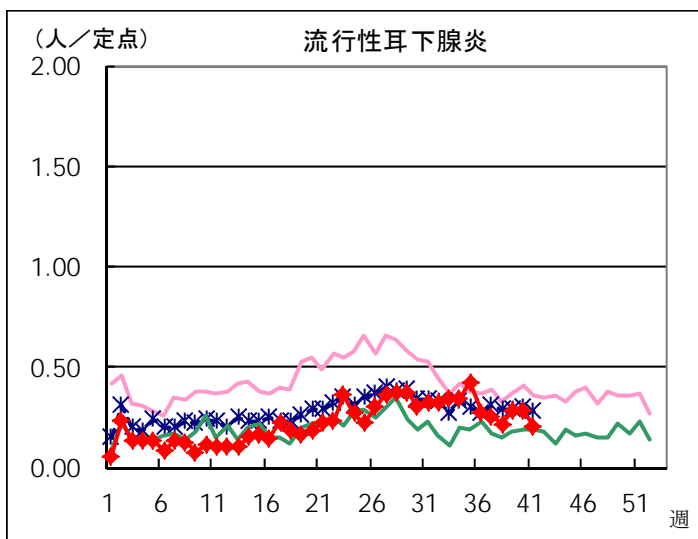
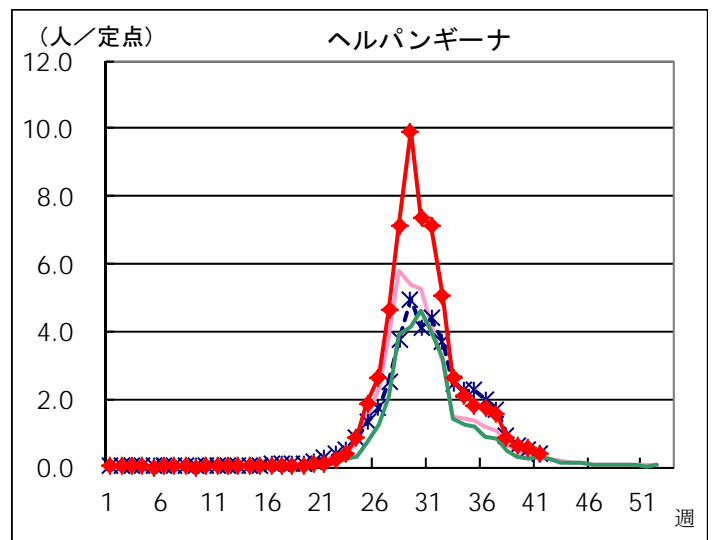
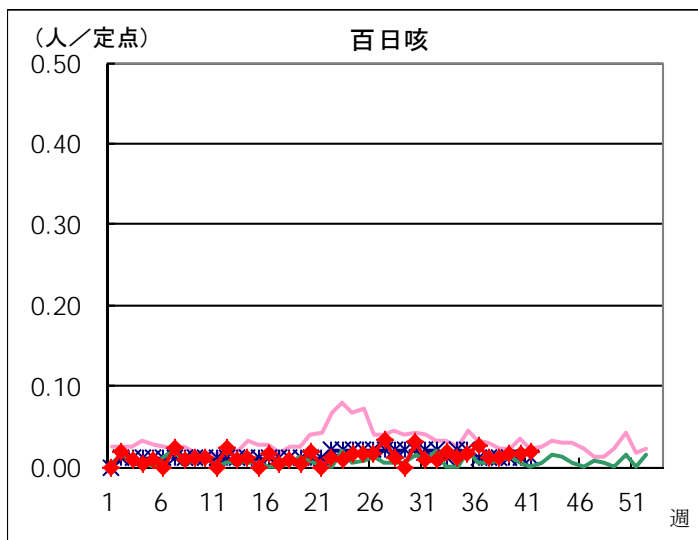
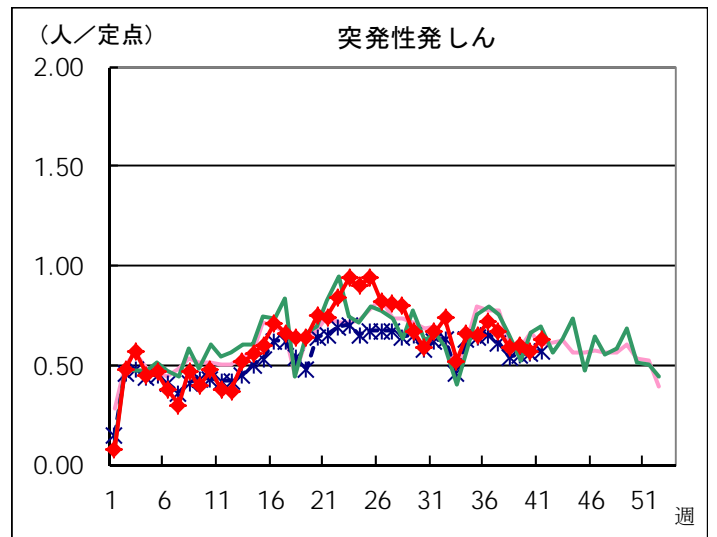
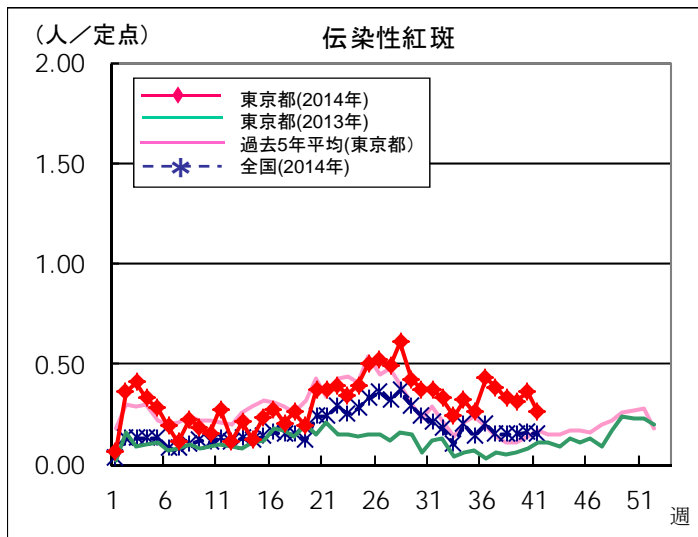
	小児科										
	RSウイルス 感染症	咽頭結膜熱	A群溶血性 レンサ球菌 咽頭炎	感染性 胃腸炎	水痘	手足口病	伝染性 紅斑	突発性 発しん	百日咳	ヘルパン ギーナ	流行性 耳下腺炎
千代田	1			6		1				1	
中央区	2		1	10	1	5		2			
みなと	14	5	4	24	3	4	2	5			2
新宿区	14	2	9	19	2	2		6		2	3
文京	2	1	1	8	2	9	6	5		2	1
台東	1	2		20		2	1	3		1	2
墨田区	6		3	9		6	1	2		2	1
江東区	4	1	4	51	12	21	8	7	1	7	1
品川区	4		8	17	4	4	2	4		3	
目黒区	3		3	10	1		1	4		2	1
大田区	22	8	19	76	6	16	1	11	2	5	2
世田谷	12	12	19	44	4	24	5	7		4	3
渋谷区				15		3	1	3			
中野区	2		4	30	1	2		4		1	2
杉並	2	4	1	41	1	4	6	6		3	1
池袋	5		1	4		2	1				1
北区	1		4	19	7	3	6	8			2
荒川区	29	4	5	7	4	8		2		2	2
板橋区	1	2	5	12	5	7		4		1	1
練馬区	2	2	21	23	5	5	3	3		6	3
足立	2	6	17	54	6	10	1	8		2	8
葛飾区	18	1	9	23	4	12		3		4	
江戸川	12	3	19	45	4	3	2	5		9	2
八王子市	22	2	39	68	10	1	5	11	2	2	1
町田市	3	8	31	40	4	21	6	8		4	3
西多摩	5		8	19	3	1		1		1	4
南多摩	8	2	25	22		1		3		3	2
多摩立川	11	1	44	38	7	18	4	9		5	2
多摩府中	14	2	35	52	7	15	1	24		8	
多摩小平	14	5	42	43	7	11	4	3		12	3
島しょ					2						
東京都合計	236	73	381	849	112	221	67	161	5	92	53

	小児科		インフルエンザ	眼科		基幹					
	川崎病	不明発しん症	インフルエンザ	急性出血性結膜炎	流行性角結膜炎	細菌性髄膜炎	無菌性髄膜炎	マイコプラズマ肺炎	クラミジア肺炎	感染性胃腸炎 (ロタウイルス)	インフルエンザ入院
千代田	1						1				
中央区											
みなと											
新宿区	2	2	2		1			2			
文京			2								
台東		1									
墨田区											
江東区		4			1						
品川区		1									
目黒区					1						
大田区		2	2								
世田谷		3				1	1				
渋谷区					1			3			
中野区		1									
杉並			2		1						
池袋											
北区											
荒川区			1								
板橋区			2					2			
練馬区			4		1						
足立		1	2								
葛飾区		1	2								
江戸川			1								
八王子市		7			2		1				
町田市		3									
西多摩			1				1				
南多摩											
多摩立川	1										
多摩府中		3	5		1		2				
多摩小平	1	2			2		1	1			
島しょ											
東京都合計	5	31	26		11	1	7	8			

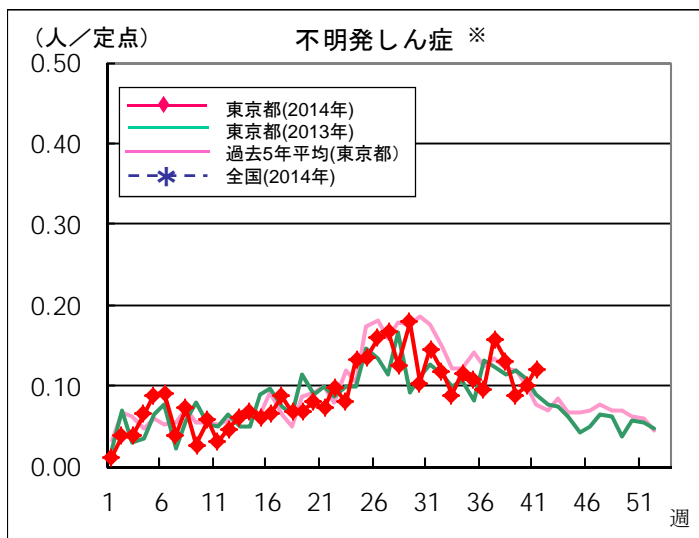
定点把握対象疾患 週別報告数(2014年41週 現在)

◆ 小児科定点



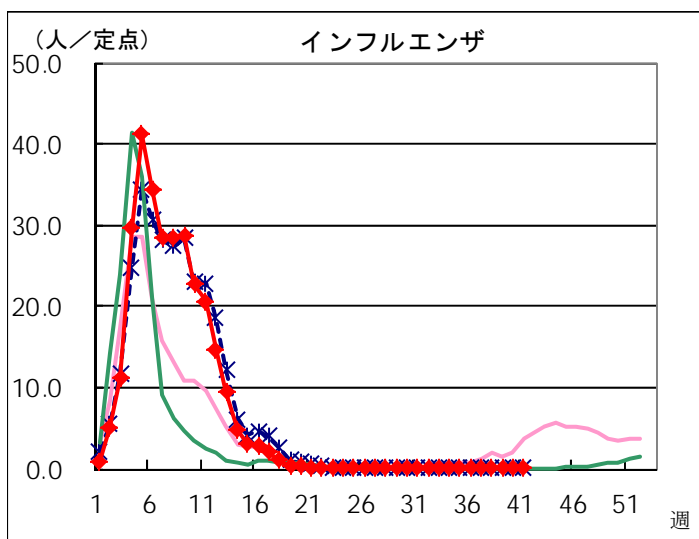


※ 東京都独自対象疾患

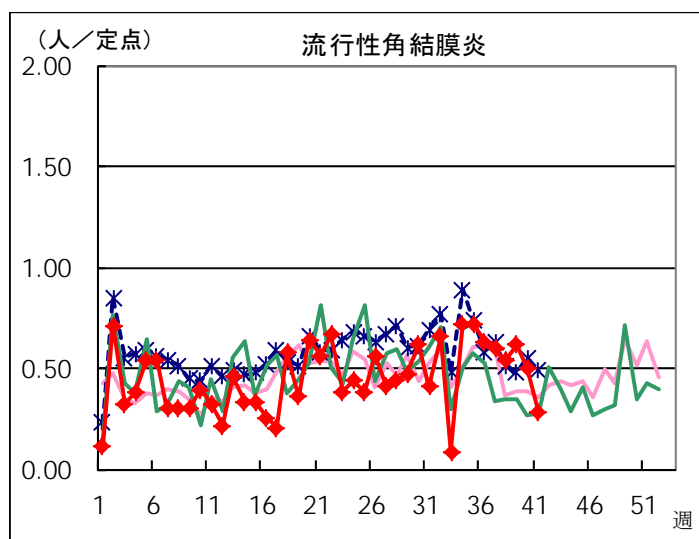
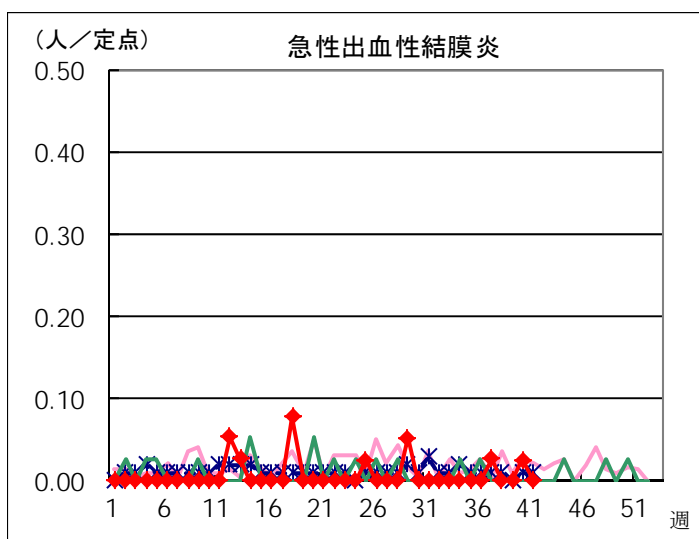


※ 東京都独自対象疾患

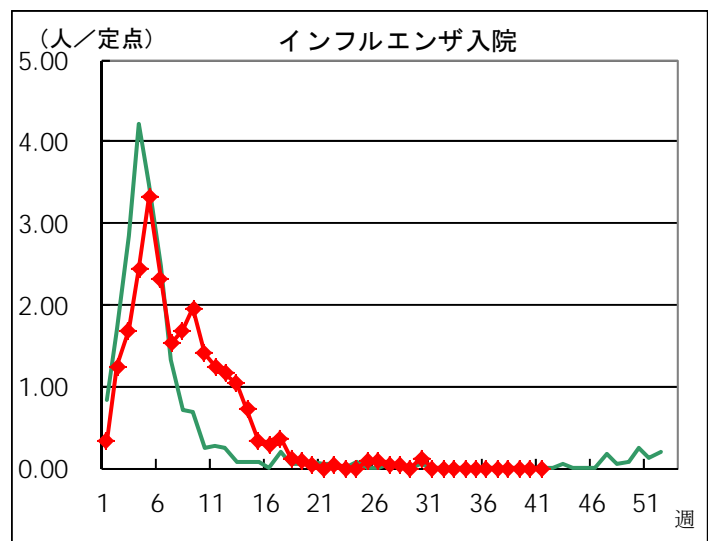
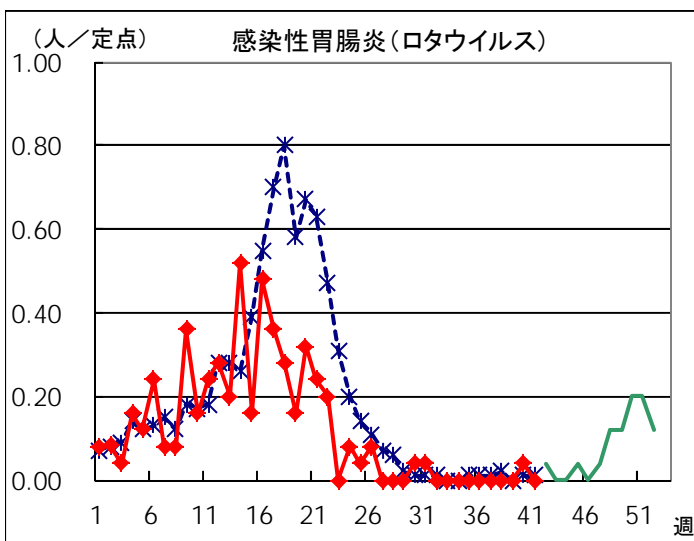
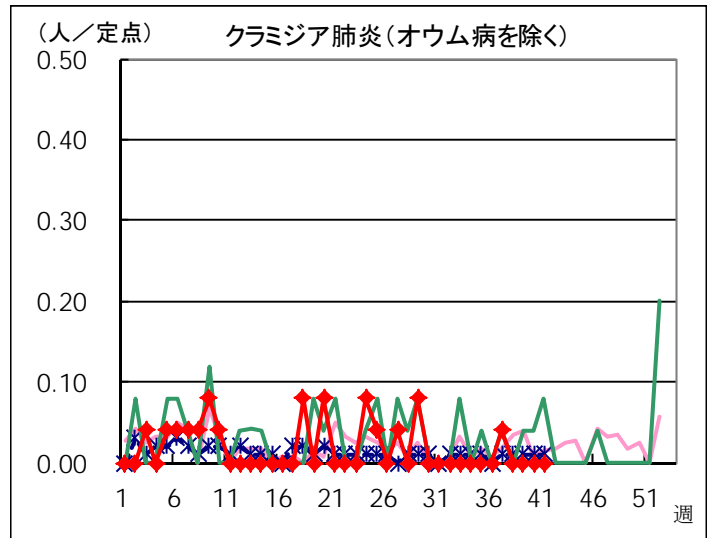
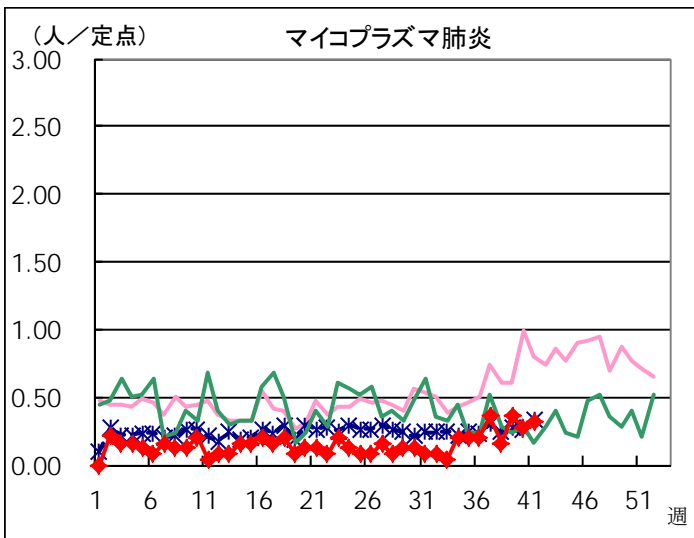
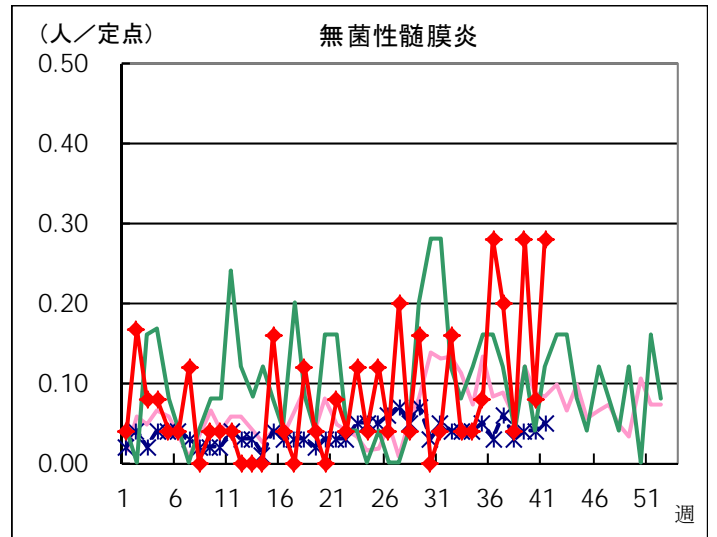
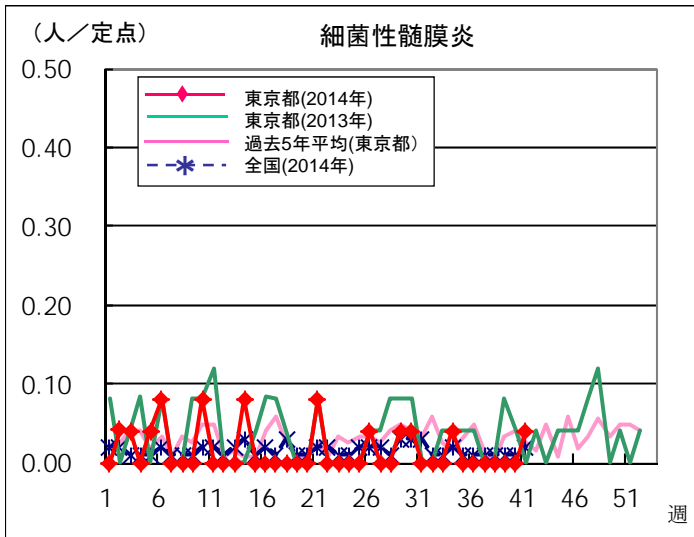
◆ インフルエンザ定点



◆ 眼科定点



◆ 基幹定点



定点(病原体)医療機関から搬入された検体の検査情報

◇病原体検出状況(インフルエンザウイルスを除く)

採取日	臨床診断名	年齢	検査試料	検出病原体
9/25	不明熱	0	咽頭拭い液	ヒトパレコウイルス 1型
9/29	無菌性髄膜炎	1M	咽頭拭い液 糞便	エコーウイルス 11型
9/30	不明熱	2M	咽頭拭い液	アデノウイルス
9/24	咽頭結膜熱	8M	咽頭拭い液	アデノウイルス エンテロウイルス
9/25	インフルエンザ	10M	咽頭拭い液	RSウイルス
10/2	急性細気管支炎	11M	咽頭拭い液	RSウイルス
10/1	急性気管支炎	11M	記載なし	ライノウイルス
9/16	不明発しん症	1	咽頭拭い液	アデノウイルス エンテロウイルス 風しんウイルス ヒトパルボウイルスB19
9/22	不明発しん症	1	咽頭拭い液	アデノウイルス ライノウイルス
9/26	不明発しん症	1	咽頭拭い液	アデノウイルス エンテロウイルス ヒトヘルペスウイルス 6型
9/29	気管支炎	1	鼻汁	ライノウイルス RSウイルス
9/30	不明発しん症	2	咽頭拭い液	アデノウイルス エコーウイルス 9型 ヒトヘルペスウイルス 6型
9/29	急性咽頭炎	3	鼻汁	エンテロウイルス
9/29	ヘルパンギーナ	7	咽頭拭い液	アデノウイルス コクサッキーウイルス A群10型
10/1	急性気管支炎	7	咽頭拭い液	ライノウイルス
10/1	感染性胃腸炎	9	糞便	アデノウイルス
9/30	流行性耳下腺炎	9	咽頭拭い液	エコーウイルス 9型
10/1	感染性胃腸炎	9	糞便	カンピロバクター・ジェジュニ
9/29	咽頭結膜熱	10	咽頭拭い液	アデノウイルス コクサッキーウイルス A群21型
9/29	咽頭結膜熱	13	結膜拭い液	アデノウイルス
9/29	咽頭結膜熱	13	結膜拭い液	アデノウイルス エンテロウイルス
9/29	手足口病	29	咽頭拭い液	コクサッキーウイルス A群16型

◇遺伝子検査法によるインフルエンザウイルスの亜型別検出件数

40週はインフルエンザウイルスが検出されませんでした。

	AH1pdm09 ^{*1}	AH1亜型	AH3亜型	B型
40週				
2014-2015年 シーズン累計 ^{*2}			2	

*1 2011年4月1日から新型インフルエンザ(AH1N1pdm)が季節性インフルエンザに移行されたため、表記を AH1pdm09 とする。

*2 2014-2015年シーズンの開始は第36週(2014年9月1日～)

病原体検出情報 【週別】

検出病原体	2014年							
	33週	34週	35週	36週	37週	38週	39週	40週
アデノウイルス	2	2	25	5	7	12	2	11
ライノウイルス		1		4	2	3	4	4
ポリオウイルス								
コクサッキーウイルスA群	5	4	3	5	7	6	3	3
コクサッキーウイルスB群	2				3	1		
エコーウイルス	2	4	1	2	4	1	2	4
エンテロウイルス71		1		3				
その他のエンテロウイルス	1	8	2		4	4	3	5
単純ヘルペスウイルス								
水痘・帯状疱疹ウイルス								
ヒトヘルペスウイルス6型・7型			5	5	9	1	1	2
EBウイルス		1	2	2			1	
サイトメガロウイルス				1		1		
ムンプスウイルス	3	1	2		1	2	1	
麻疹ウイルス								
風疹ウイルス			2	1				1
ヒトパルボウイルスB19			2	1				1
RSウイルス								3
ノロウイルス			1					
ロタウイルス								
インフルエンザウイルスAH1亜型								
インフルエンザウイルスAH3亜型			1	1	1			
インフルエンザウイルスB型								
インフルエンザウイルスAH1pdm09								
デングウイルス(抗体を含む)								
その他のウイルス	4	3	9	2	3			1
その他の病原体								1

病原体検出情報 【臨床診断名別】

2014年33週～2014年40週

	インフルエンザ	上気道炎	下気道炎	感染性胃腸炎	無菌性髄膜炎	咽頭結膜熱	流行性角結膜炎	ヘルパンギーナ	手足口病	伝染性紅斑	不明発しん症	流行性耳下腺炎	水痘	麻疹	風しん	その他
搬入検体数	21	33	22	7	76	17	7	11	21	3	48	15				27
アデノウイルス	1	8	7	2	1	11	6	2		1	16	3				8
ライノウイルス		2	5			2		1	2		4	1				1
ポリオウイルス																
コクサッキーウイルスA群	5	5	1		2	2		7	10		4					
コクサッキーウイルスB群		1			5											
エコーウイルス		1			10	1			1		5	1				1
エンテロウイルス71									3							1
その他のエンテロウイルス		2	3		5	2		2	2	1	4	2				4
単純ヘルペスウイルス																
水痘・带状疱疹しんウイルス																
ヒトヘルペスウイルス6型・7型					2	1		1			15					4
EBウイルス						1						3				2
サイトメガロウイルス												1				1
ムンプスウイルス					1							9				
麻疹ウイルス																
風しんウイルス											4					
ヒトパルボウイルスB19										2	2					
RSウイルス	1		2													
ノロウイルス				1												
ロタウイルス																
インフルエンザウイルスAH1亜型																
インフルエンザウイルスAH3亜型	3															
インフルエンザウイルスB型																
インフルエンザウイルスAH1pdm09																
デングウイルス(抗体を含む)																
その他のウイルス		8	6		5	1										2
その他の病原体				1												

月報告 定点把握対象疾患 報告数 2014年9月

定点種別	対象疾患	性別	報告数	定点当たり	合計	定点当たり	報告医療機関数	定点医療機関数
性感染症	性器クラミジア感染症	男	143	2.70	240	4.53	53	55
		女	97	1.83				
	性器ヘルペスウイルス感染症	男	66	1.25	119	2.25		
		女	53	1.00				
	尖圭コンジローマ	男	62	1.17	86	1.62		
		女	24	0.45				
	淋菌感染症	男	79	1.49	123	2.32		
		女	44	0.83				
	膺トリコモナス症 *1	男	1	0.02	8	0.15		
		女	7	0.13				
梅毒様疾患	男	9	0.17	9	0.17			
	女							
基幹	メチシリン耐性黄色ブドウ球菌感染症	男	42	1.68	70	2.80	25	25
		女	28	1.12				
	ペニシリン耐性肺炎球菌感染症	男	8	0.32	12	0.48		
		女	4	0.16				
	薬剤耐性緑膿菌感染症	男	1	0.04	2	0.08		
		女	1	0.04				
薬剤耐性アシネトバクター感染症 *2	男							
	女							

2014/10/10

*1 性感染症定点から報告される『膺トリコモナス症』とは、原虫の一種である膺トリコモナス(Trichomonas vaginalis)による疾患を指し、女性の膺、男性の尿道、前立腺などの生殖器や泌尿器に寄生して引き起こされる感染症である。ヒトに寄生するトリコモナスには、他に口腔トリコモナスや腸トリコモナスがある。

*2 2011年2月1日より新たに指定された後、2014年9月18日に全数把握対象疾患に変更された。

月報告 定点把握対象疾患(性感染症・基幹) 報告数【年齢階級別】2014年9月

男										
年齢階級	性器 クラミジア 感染症	性器 ヘルペス ウイルス 感染症	尖圭コンジ ローマ	淋菌感染症	陰トリコ モナス症	梅毒様疾患	メチシリン耐性 黄色ブドウ球菌 感染症	ペニシリン耐性 肺炎球菌 感染症	薬剤耐性 緑膿菌感染症	薬剤耐性 アシネトバク ター感染症
0歳							9	1		
1～4歳							1	3		
5～9歳							1			
10～14歳							1			
15～19歳	3			3						
20～24歳	23	5	6	13	1		1			
25～29歳	26	7	7	17						
30～34歳	23	4	11	14		3				
35～39歳	23	8	9	12		2				
40～44歳	12	8	8	9		3				
45～49歳	16	11	11	6			1			
50～54歳	11	10	4	4						
55～59歳		2	2				2			
60～64歳	3	6	2	1						
65～69歳	2	3	1				7			
70歳～	1	2	1			1	19	4	1	
合計	143	66	62	79	1	9	42	8	1	
先月数	119	71	66	84		14	43	12	2	
増減数	24	-5	-4	-5	1	-5	-1	-4	-1	

女										
年齢階級	性器 クラミジア 感染症	性器 ヘルペス ウイルス 感染症	尖圭コンジ ローマ	淋菌感染症	陰トリコ モナス症	梅毒様疾患	メチシリン耐性 黄色ブドウ球菌 感染症	ペニシリン耐性 肺炎球菌 感染症	薬剤耐性 緑膿菌感染症	薬剤耐性 アシネトバク ター感染症
0歳							2	1		
1～4歳							3			
5～9歳							4			
10～14歳										
15～19歳	2	2	1							
20～24歳	25	7	4	8	2		1			
25～29歳	28	13	9	15	2					
30～34歳	18	10	1	4	2		1			
35～39歳	8	6	5	4						
40～44歳	8	8		4	1		1			
45～49歳	5	6	2	7			2			
50～54歳	3		2	2			1			
55～59歳							3			
60～64歳		1						1		
65～69歳							1			
70歳～							9	2	1	
合計	97	53	24	44	7		28	4	1	
先月数	92	43	34	45	10	2	35	4	1	
増減数	5	10	-10	-1	-3	-2	-7			

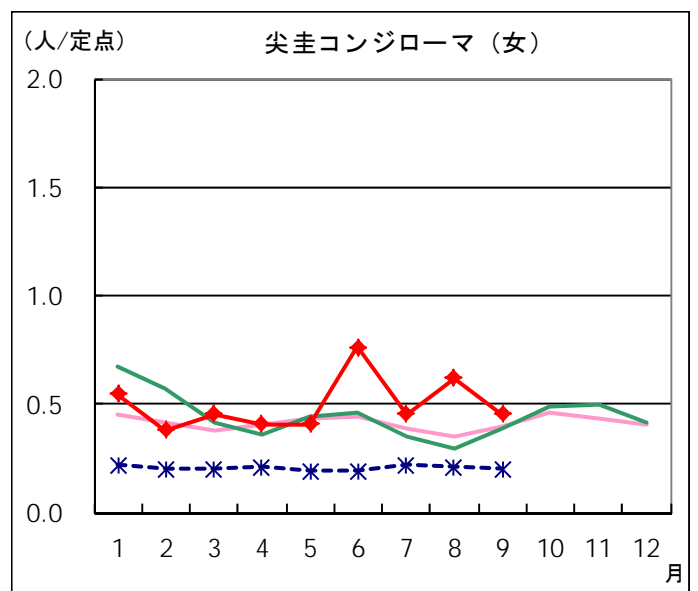
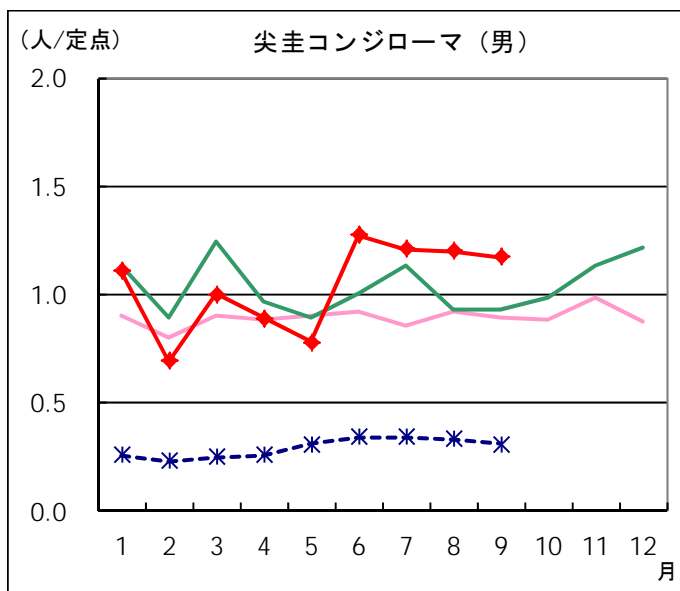
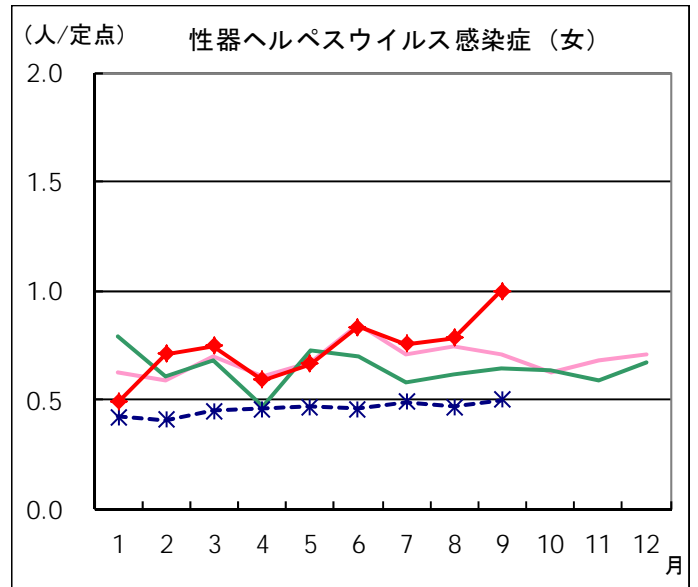
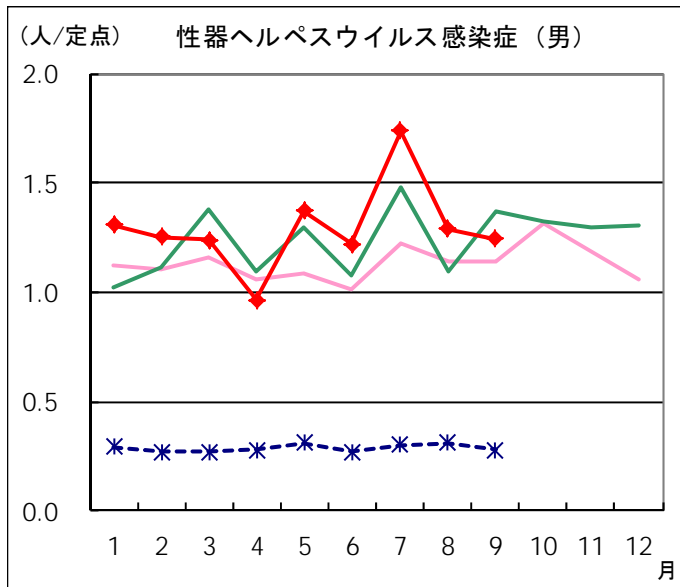
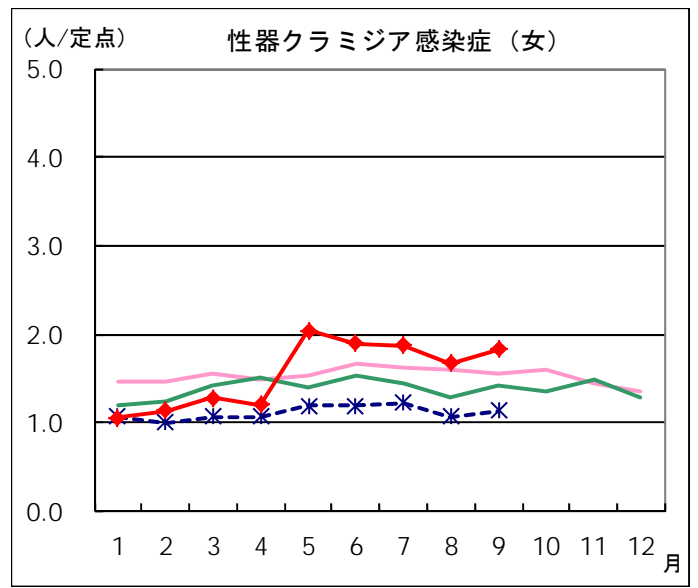
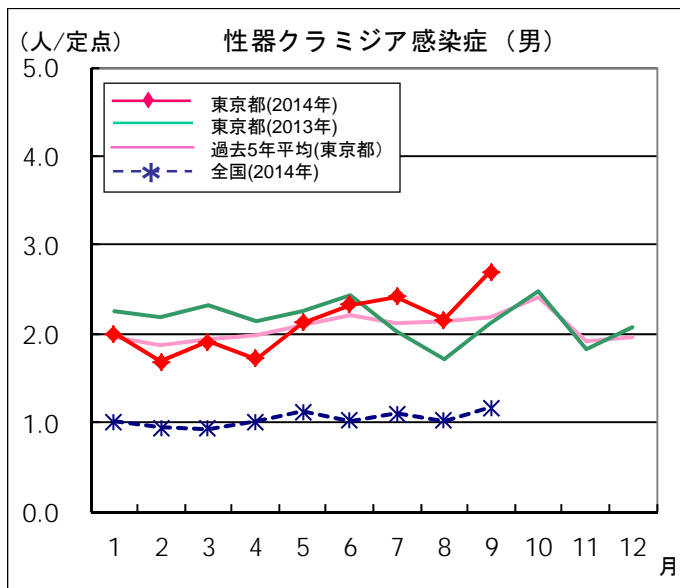
月報告 定点把握対象疾患(性感染症)報告数【保健所別】 2014年9月

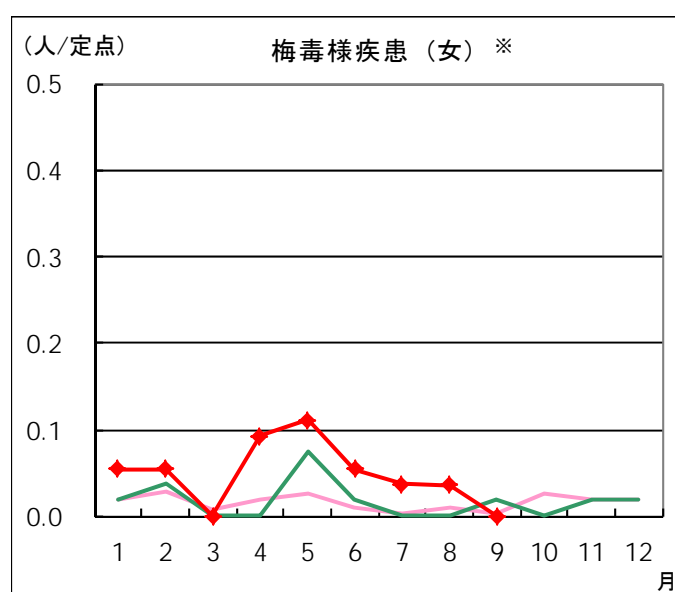
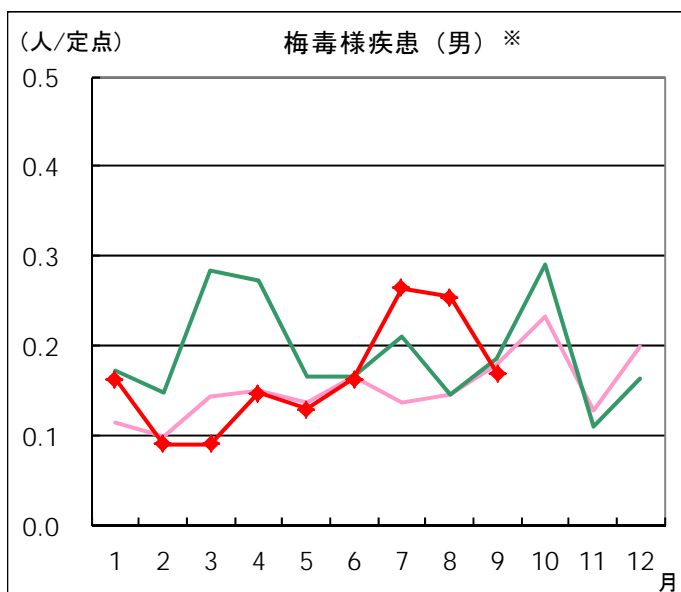
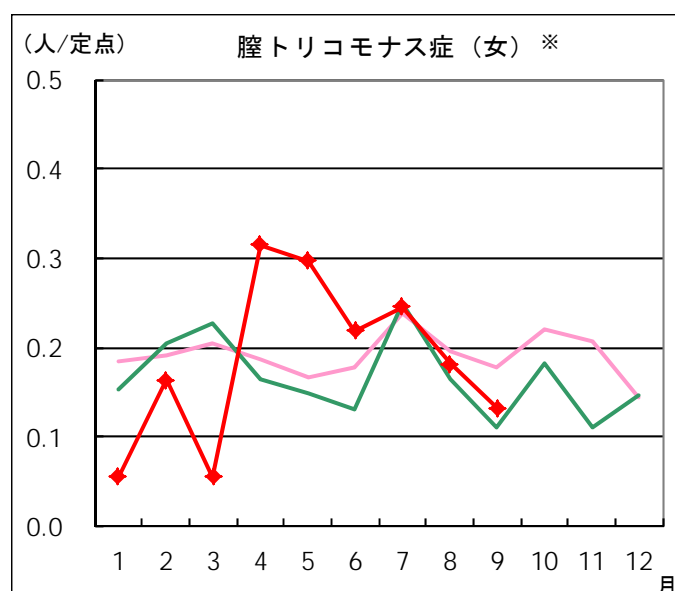
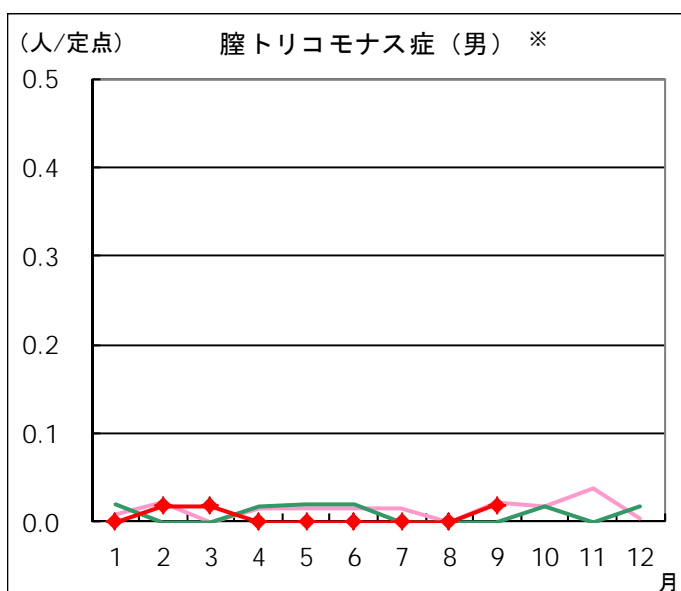
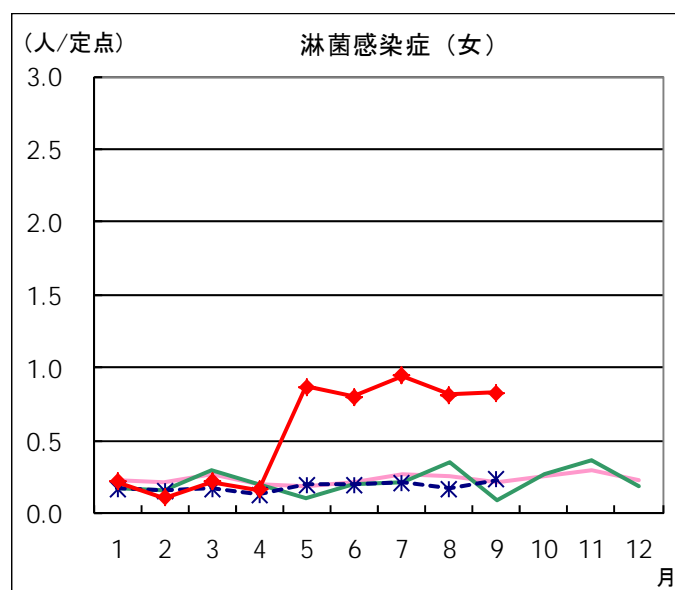
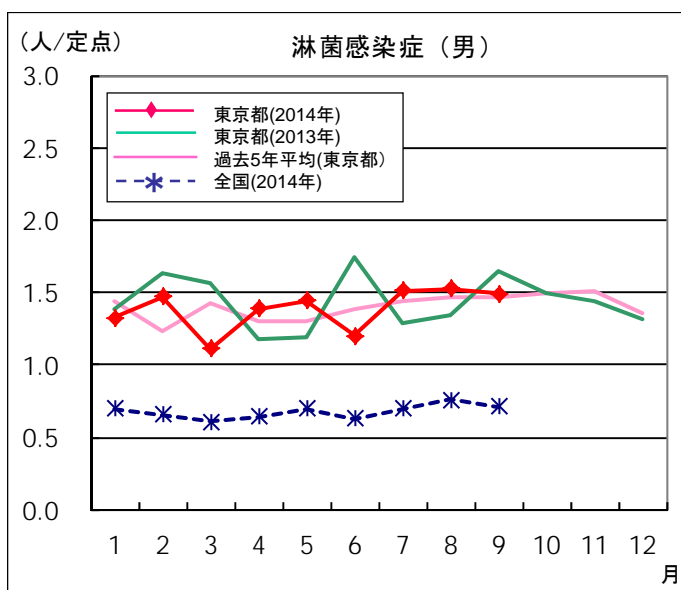
男								
保健所名	定点数	性器クラミジア 感染症	性器ヘルペス ウイルス感染症	尖圭 コンジローマ	淋菌感染症	膣トリコモナス症	梅毒様疾患	総計
千代田	2	14	4	2	7			27
中央区	3	8	6	2	2			18
みなと	2	13	35	11	5			64
新宿区	7	35	6	33	27		6	107
文京	1	7	1	3	3			14
台東	2	2	2	1	1			6
墨田区	2	3	1		2			6
江東区	2	14	3	3	5		2	27
品川区	1	10	2	1	5			18
大田区	2	5			3			8
渋谷区	4	2			1		1	4
中野区	2	2			1			3
杉並	1							
池袋	3	11	4	4	5	1		25
北区	1	1			1			2
荒川区	1							
板橋区	2	6	1	2	4			13
足立	2	4	1		3			8
江戸川	2	3			3			6
八王子市	4				1			1
町田市	1							
多摩立川	2	1						1
多摩府中	3	2						2
多摩小平	1							
合計	53	143	66	62	79	1	9	360
定点当たり		2.70	1.25	1.17	1.49	0.02	0.17	6.79

女								
保健所名	定点数	性器クラミジア 感染症	性器ヘルペス ウイルス感染症	尖圭 コンジローマ	淋菌感染症	膣トリコモナス症	梅毒様疾患	総計
千代田	2	2						2
中央区	3	1						1
みなと	2	3	4	2				9
新宿区	7	5	7	10	6	2		30
文京	1							
台東	2	32	21	6	34	2		95
墨田区	2	1				1		2
江東区	2							
品川区	1							
大田区	2	5						5
渋谷区	4	6	9	4				19
中野区	2				1			1
杉並	1	1						1
池袋	3	10	5					15
北区	1							
荒川区	1	4	2					6
板橋区	2	3						3
足立	2	1						1
江戸川	2	5			1			6
八王子市	4	4	1					5
町田市	1	1	1			2		4
多摩立川	2	13	3	1	2			19
多摩府中	3			1				1
多摩小平	1							
合計	53	97	53	24	44	7		225
定点当たり		1.83	1.00	0.45	0.83	0.13		4.25

月報告 定点把握対象疾患報告数【月別発生状況】 2014年9月現在

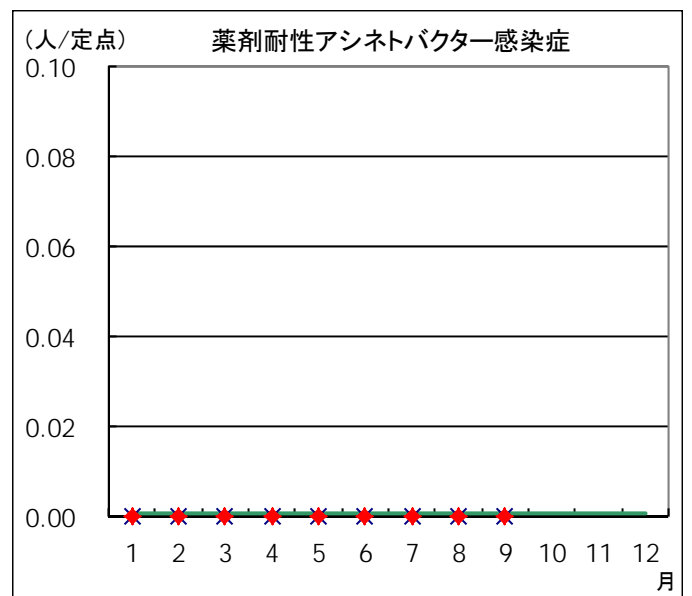
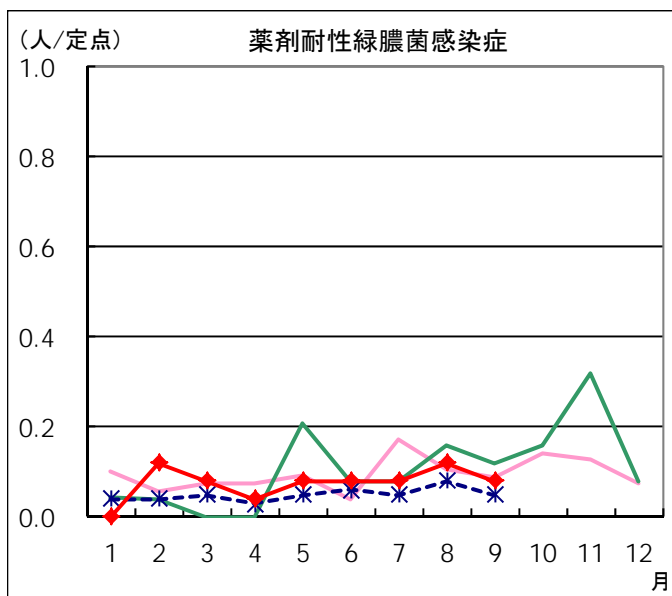
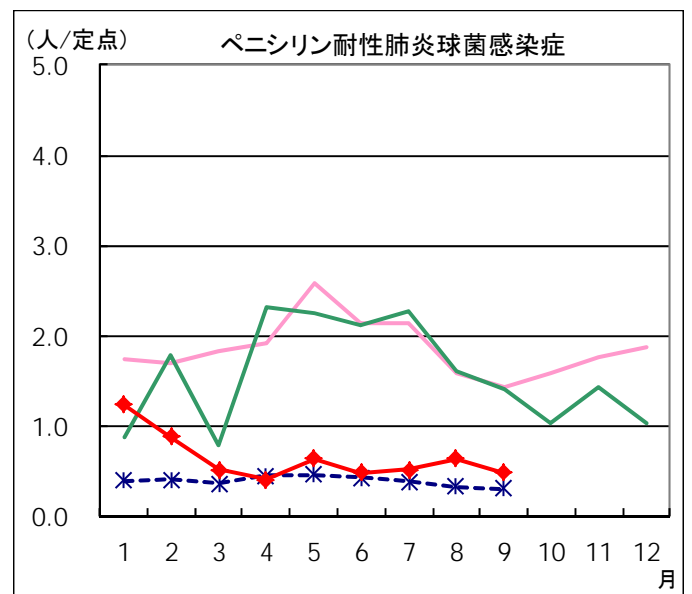
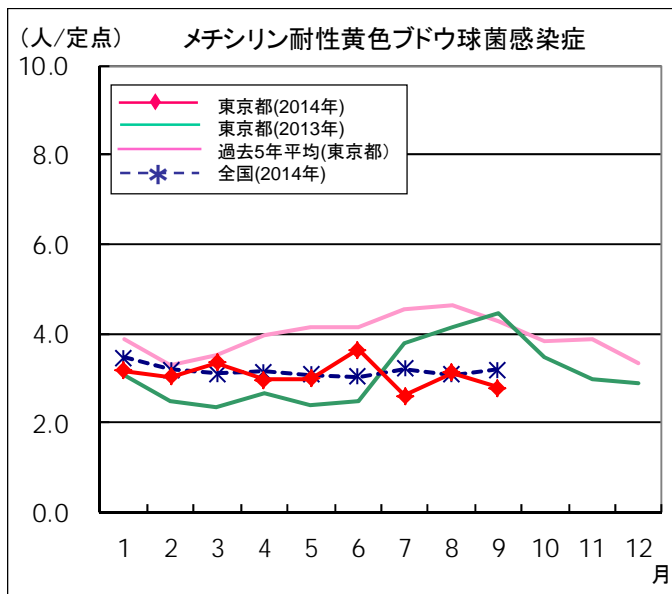
◆ 性感染症定点





※東京都独自対象疾患

◆ 基幹定点



月報告 病原体検出情報

受付日	臨床診断名	年齢	性別	検査試料	検出病原体
9/17	尿道炎	20	男	陰部擦過物	クラミジア・トラコマチス
9/26	性器ヘルペス	21	男	皮膚病巣	単純ヘルペスウイルス2型
9/10	淋菌性尿道炎	23	男	陰部擦過物	淋菌
9/1	尖圭コンジローマ	24	女	陰部擦過物	ヒトパピローマウイルス6型 ヒトパピローマウイルス90型
9/3	尿道炎	24	男	尿	クラミジア・トラコマチス
9/10	尿道炎	25	男	尿	クラミジア・トラコマチス
9/17	淋菌性尿道炎	25	男	陰部擦過物	淋菌 クラミジア・トラコマチス
9/17	尿道炎	26	男	尿	クラミジア・トラコマチス
9/26	尿道炎	26	男	尿	クラミジア・トラコマチス
9/17	淋菌性尿道炎	26	男	陰部擦過物	淋菌
9/24	陰茎ヘルペス	29	男	陰部擦過物	単純ヘルペスウイルス1型
9/3	淋菌性尿道炎	29	男	陰部擦過物	淋菌 クラミジア・トラコマチス
9/17	尿道炎	31	男	尿	クラミジア・トラコマチス
9/19	尿道炎	34	記載なし	尿	クラミジア・トラコマチス
9/26	尿道炎	34	男	尿	淋菌
9/12	コンジローマ疑い	35	男	皮膚病巣	ヒトパピローマウイルス6型
9/19	尿道炎	36	男	尿	クラミジア・トラコマチス
9/3	尿道炎	37	男	尿	クラミジア・トラコマチス
9/3	陰茎コンジローマ疑い	38	男	陰部擦過物	ヒトパピローマウイルス11型 ヒトパピローマウイルス56型 ヒトパピローマウイルス84型
9/3	陰茎コンジローマ	41	男	陰部擦過物	ヒトパピローマウイルス11型
9/10	陰茎ヘルペス	43	男	陰部擦過物	単純ヘルペスウイルス2型
9/3	尿道炎	45	男	尿	クラミジア・トラコマチス
9/3	陰茎コンジローマ	46	男	陰部擦過物	ヒトパピローマウイルス6型
9/3	尿道炎	47	男	陰部擦過物	クラミジア・トラコマチス
9/12	尿道炎	49	男	尿	クラミジア・トラコマチス
9/19	尿道炎	49	記載なし	尿	クラミジア・トラコマチス
9/17	尿道炎	51	男	尿	クラミジア・トラコマチス
9/3	陰茎コンジローマ疑い	53	男	陰部擦過物	ヒトパピローマウイルス6型
9/19	コンジローマ	56	男	皮膚病巣	ヒトパピローマウイルス6型 ヒトパピローマウイルス67型
9/10	淋菌性尿道炎	60	男	陰部擦過物	淋菌