

INFECTIOUS DISEASES WEEKLY REPORT

TOKYO iDWR

東京都感染症情報センター

東京都感染症週報

2014年第45週
(11月3日～11月9日)

- * 2014年11月12日現在の情報により作成しています。
最新のデータは「Web版感染症発生動向」をご覧ください。
<http://survey.tokyo-eiken.go.jp/>
- * 今週は月報告(2014年10月)も掲載しています。

平成26(2014)年11月13日発行

編集・発行

東京都健康安全研究センター
健康危機管理情報課

電話：03-3363-3213(直通)
FAX：03-5332-7365
e-mail：idsc@tokyo-eiken.go.jp

全数把握対象疾患 報告数（一類～四類） 2014年45週

分類	対象疾患	東京都(保健所受理週)					全国(診断週)	
		42週	43週	44週	45週	年累計	45週	年累計
一類	エボラ出血熱							
	クリミア・コンゴ出血熱							
	痘そう							
	南米出血熱							
	ペスト							
	マールブルグ病							
	ラッサ熱							
二類	急性灰白髄炎							
	結核	55	71	77	59	3,429	325	22,328
	ジフテリア							
	重症急性呼吸器症候群 ^{*1}							
	鳥インフルエンザ(H5N1)							
指定	中東呼吸器症候群 ^{*2}							
	鳥インフルエンザ(H7N9) ^{*3}							
三類	コレラ					3		4
	細菌性赤痢			3	1	34	3	127
	腸管出血性大腸菌感染症	5	5	5	3	339	38	3,846
	腸チフス		1			26		51
	パラチフス					7		15
四類	E型肝炎			1		23		122
	ウエストナイル熱							
	A型肝炎			2		33	1	418
	エキノコックス症							15
	黄熱							
	オウム病					3		8
	オムスク出血熱							
	回帰熱							1
	キャサヌル森林病							
	Q熱							1
	狂犬病							
	コクシジオイデス症							1
	サル痘							
	重症熱性血小板減少症候群 ^{*4}							57
	腎症候性出血熱							
	西部ウマ脳炎							
	ダニ媒介脳炎							
	炭疽							
	チクングニア熱		1		1	4	1	12
	つつが虫病		2	3		11	6	148
	デング熱	1	2	1		160	2	322
	東部ウマ脳炎							
	鳥インフルエンザ(H5N1及びH7N9を除く)							
ニパウイルス感染症								
日本紅斑熱						2	217	
日本脳炎							2	

分類	対象疾患	東京都(保健所受理週)					全国(診断週)	
		42週	43週	44週	45週	年累計	45週	年累計
四 類	ハンタウイルス肺症候群							
	Bウイルス病							
	鼻疽							
	ブルセラ症					4		10
	ベネズエラウマ脳炎							
	ヘンドラウイルス感染症							
	発しんチフス							
	ボツリヌス症							1
	マラリア				1	25	2	55
	野兔病							1
	ライム病		1			2		14
	リッサウイルス感染症							
	リフトバレー熱							
	類鼻疽							
	レジオネラ症	5	3	2		93	15	1,054
	レプトスピラ症			1	1	5	1	44
ロッキー山紅斑熱								
2014/11/12集計								

*1 病原体がコロナウイルス属SARSコロナウイルスであるものに限る。

*2 病原体がベータコロナウイルス属MERSコロナウイルスであるものに限る。2014年7月26日より新たに追加指定された。

*3 2013年5月6日より新たに追加指定された。

*4 病原体がフレボウイルス属SFTSウイルスであるものに限る。2013年3月4日より新たに追加指定された。

(全数把握対象疾患のコメント・一類～四類)

〈二類感染症〉

結核 59件 肺結核 31件、その他の結核 9件、無症状病原体保有者 15件、疑似症 4件、年齢は5歳未満 1件、20代 8件、30代 5件、40代 10件、50代 7件、60代 5件、70代 12件、80代 8件、90歳以上 3件、推定感染地は国内 55件、インド 1件、ミャンマー 1件、韓国 1件、国内又は国外(渡航先不明) 1件であった。

〈三類感染症〉

細菌性赤痢 1件 患者、菌種はソンネ、年齢は40代、推定感染地はインドネシア、推定感染経路は経口感染であった。

腸管出血性大腸菌感染症 3件 患者 3件(うちHUS 1件)、血清型・毒素型はO25 VT型不明 1件、O157 VT1・VT2 1件、O157 VT2 1件、年齢は10代 1件、20代 1件、90歳以上 1件、推定感染地は国内 3件、推定感染経路は経口感染 2件、不明 1件であった。

〈四類感染症〉

チクングニア熱 1件 患者、年齢は20代、推定感染地はジャマイカであった。

マラリア 1件 患者、病型は三日熱、年齢は40代、推定感染地はパキスタンであった。

レプトスピラ症 1件 患者、年齢は30代、推定感染地はパラオ、推定感染経路は水系感染(滝)で、第44週に報告された患者と同じツアーの参加者であった。

全数把握対象疾患 報告数（五類） 2014年45週

分類	対象疾患	東京都(保健所受理週)					全国(診断週)	
		42週	43週	44週	45週	年累計	45週	年累計
五 類 (全 数 届 出)	アメーバ赤痢	7	10	3	3	198	10	959
	ウイルス性肝炎 (A型・E型を除く)					41		202
	カルバペネム耐性腸内細菌科細菌感染症 *3		4	4	4	26	11	140
	急性脳炎 *1	1		2		42	3	389
	クリプトスポリジウム症					81	1	97
	クロイツフェルト・ヤコブ病			1		13		148
	劇症型溶血性レンサ球菌感染症					39	4	227
	後天性免疫不全症候群	9	8	11	3	438	11	1,292
	ジアルジア症					13		56
	侵襲性インフルエンザ菌感染症 *2		1		1	21	1	170
	侵襲性髄膜炎菌感染症 *2				1	7	1	29
	侵襲性肺炎球菌感染症 *2	4	10	5	2	192	19	1,443
	水痘(入院例に限る) *3		1			6	2	68
	先天性風しん症候群					3		9
	梅毒	13	10	11	7	433	13	1,405
	播種性クリプトコックス症 *3	1				2	1	11
	破傷風					10	1	117
	バンコマイシン耐性黄色ブドウ球菌感染症							
	バンコマイシン耐性腸球菌感染症					3		43
	風しん	4	1	1	1	95	2	306
麻しん			1		91	1	456	
薬剤耐性アシネトバクター感染症 *3	1				2		9	

2014/11/12集計

*1 ウェストナイル脳炎、西部ウマ脳炎、ダニ媒介脳炎、東部ウマ脳炎、日本脳炎、ベネズエラウマ脳炎及びリフトバレー熱を除く。

*2 2013年4月1日より新たに追加指定された。

*3 2014年9月19日より新たに追加指定された。

（全数把握対象疾患のコメント・五類）

〈五類感染症〉

アメーバ赤痢 3件 病型は腸管 3件、年齢は50代 1件、60代 1件、70代 1件、推定感染地は国内 3件、推定感染経路は異性間性的接触 1件、不明 2件であった。

カルバペネム耐性腸内細菌科細菌感染症 4件 患者 4件、病原菌はエンテロバクター・アエロゲネス 1件、大腸菌 1件、シトロバクター・フロインディー 1件、不明(調査中) 1件、年齢は60代 1件、70代 1件、80代 1件、90歳以上 1件、推定感染地は国内 4件、推定感染経路は医療器具関連感染 2件(尿路カテーテル)、手術部位感染 1件、不明 1件、90日以内の海外渡航歴なし 4件であった。

後天性免疫不全症候群 3件 AIDS 3件、年齢は20代 2件、30代 1件、推定感染地は国内 2件、フィリピン 1件、推定感染経路は同性間性的接触 2件、両性間性的接触又はその他 1件であった。

侵襲性インフルエンザ菌感染症 1件 血清型は未実施、年齢は60代、推定感染地は国内、推定感染経路は不明、ヒブワクチン接種歴なしであった。

侵襲性髄膜炎菌感染症 1件 血清型は未実施、年齢は70代、推定感染地は国内、推定感染経路は飛沫・飛沫核感染又は接触感染、共同生活あり(夫、長男・予防内服あり)であった。

侵襲性肺炎球菌感染症 2件 血清型は未実施 2件、年齢は50代 1件、60代 1件、推定感染地は国内 2件、推定感染経路は不明 2件、肺炎球菌ワクチン接種歴なし 2件であった。

梅毒 7件 早期顕症梅毒Ⅰ期 2件、早期顕症梅毒Ⅱ期 2件、無症候梅毒 3件、年齢は20代 2件、30代 3件、40代 1件、60代 1件、推定感染地は国内 7件、推定感染経路は性的接触 7件(同性間 2件、異性間 4件、性別不明 1件)であった。

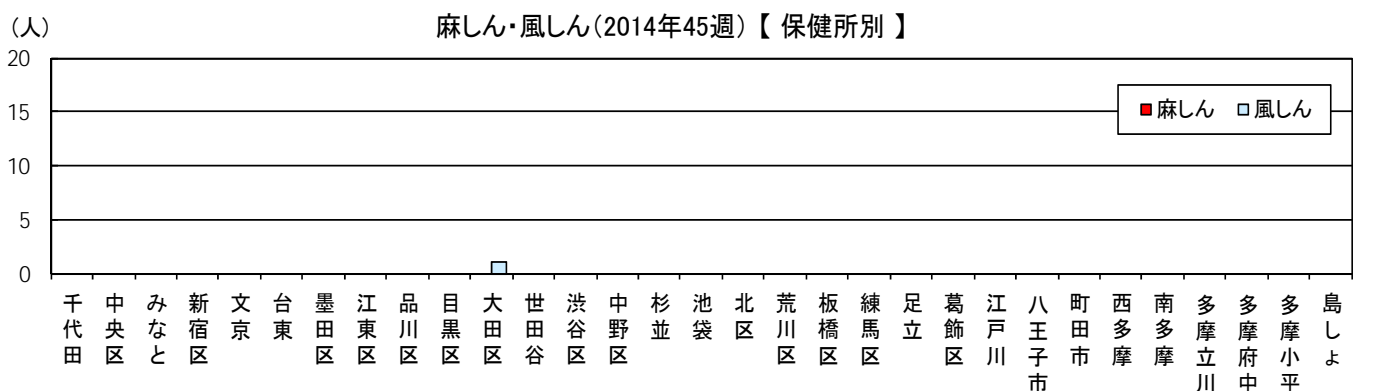
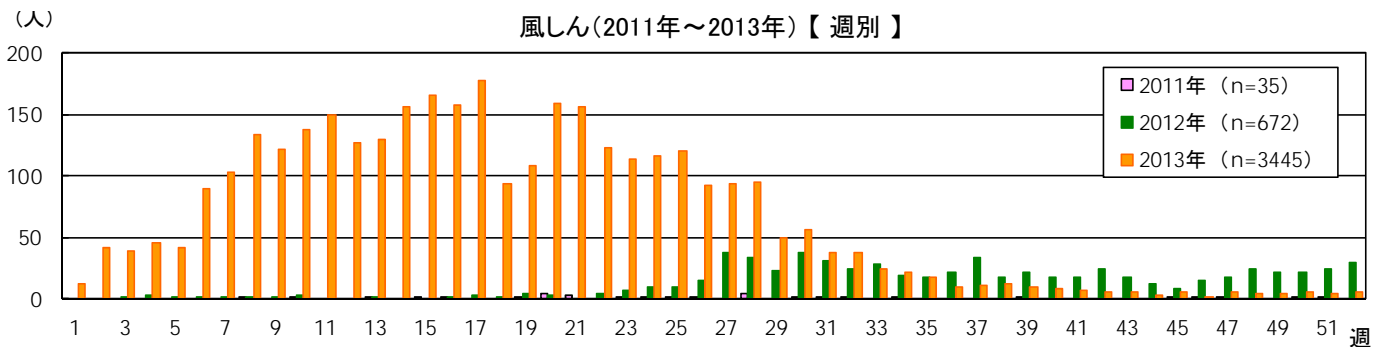
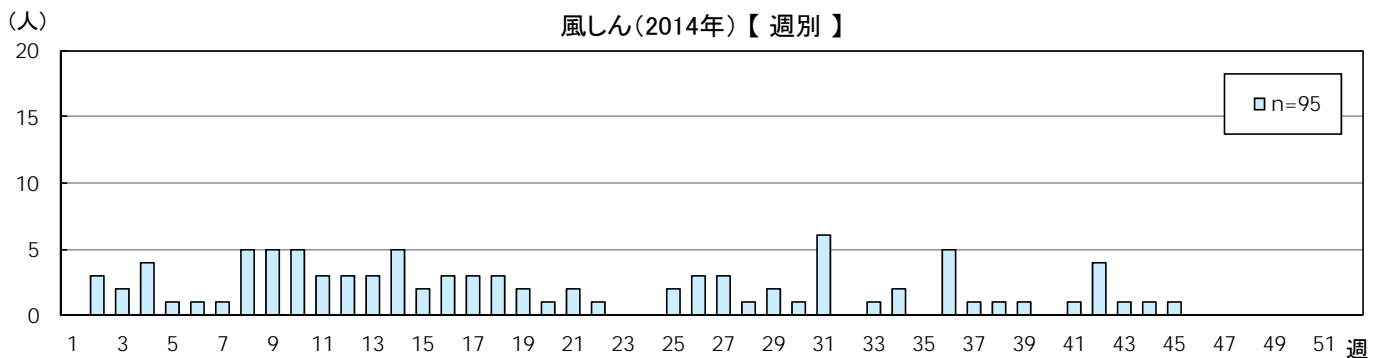
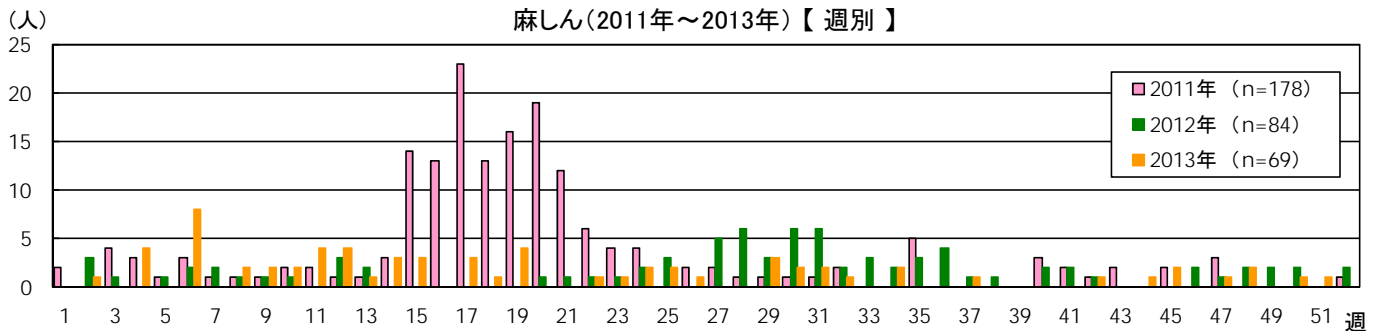
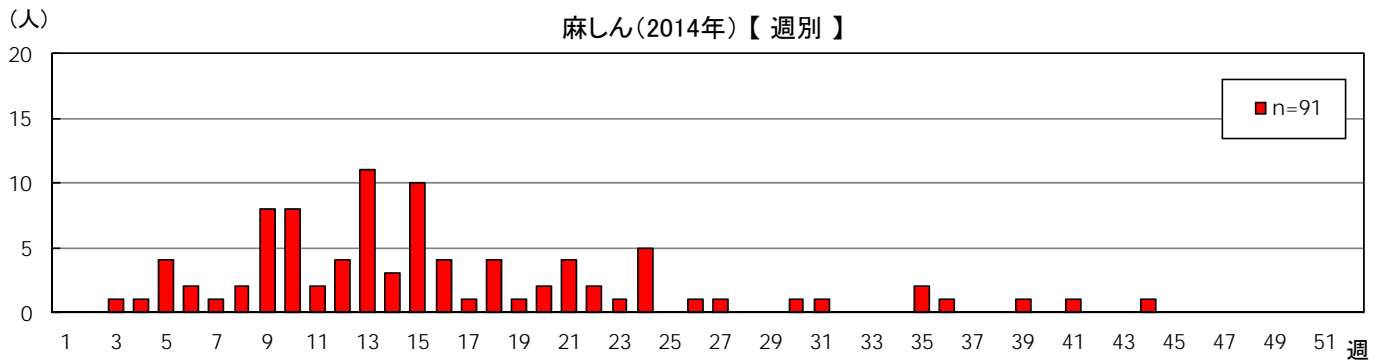
風しん 1件 検査診断例、年齢は5歳未満、推定感染地は国内、推定感染経路は不明、風しん含有ワクチン接種歴は1回接種済みであった。

※ 第31週該当分として〔五類〕麻しん 1件(臨床診断例、5歳未満、麻しん含有ワクチン接種1回あり)の追加報告があった。

※ 第39週該当分として〔五類〕麻しん 1件(修飾麻しん、50代、麻しん含有ワクチン接種歴なし)の追加報告があった。

※ 第43週該当分として〔五類〕カルバペネム耐性腸内細菌科細菌感染症 1件(病原菌エンテロバクター・アエロゲネス)の追加報告があった。

全数把握対象疾患(麻しん・風しん)報告数(週別・保健所別)



定点把握対象疾患 報告数 2014年45週

定点種別	対象疾患	2014年					報告医療機関数	定点医療機関数
		42週	43週	44週	45週	定点当たり		
小児科	RSウイルス感染症	182	218	286	268	1.03	260	264
	咽頭結膜熱	72	73	112	122	0.47		
	A群溶血性レンサ球菌咽頭炎	369	519	545	524	2.02		
	感染性胃腸炎	849	1,074	1,255	1,194	4.59		
	水痘	120	164	173	227	0.87		
	手足口病	153	138	175	155	0.60		
	伝染性紅斑	67	109	149	124	0.48		
	突発性発しん	160	179	174	171	0.66		
	百日咳		5	1	2	0.01		
	ヘルパンギーナ	62	58	44	43	0.17		
	流行性耳下腺炎	41	72	48	59	0.23		
	川崎病 ^{*1}	1	3	1	3	0.01		
	不明発しん症 ^{*1}	20	19	27	22	0.08		
	インフルエンザ	インフルエンザ ^{*2}	30	32	93	161		
眼科	急性出血性結膜炎						39	39
	流行性角結膜炎	21	11	19	18	0.46		
基幹	細菌性髄膜炎 ^{*3}	2		1	1	0.04	25	25
	無菌性髄膜炎	2	6	1	2	0.08		
	マイコプラズマ肺炎	11	4	6	6	0.24		
	クラミジア肺炎(オウム病を除く)							
	感染性胃腸炎(ロタウイルス) ^{*4}			1				
	インフルエンザ入院				2	0.08		

2014/11/12集計

*1 不明発しん症、川崎病 は東京都が独自に指定する疾患である。

*2 鳥インフルエンザを除く。

*3 インフルエンザ菌、髄膜炎菌、肺炎球菌を原因として同定された場合を除く。

*4 病原体がロタウイルスであるものに限る。2013年42週より開始

(今週の注目される定点把握対象疾患)

- ・伝染性紅斑の定点当たり報告数は、依然として過去5年平均より高い状況が続いている。
- ・RSウイルス感染症、咽頭結膜熱、A群溶血性レンサ球菌咽頭炎の定点当たり報告数は、昨年よりやや高い値で推移している。

(定点医療機関からのコメント)

墨田区

- ・ノロウイルス感染症 1名

大田区

- ・ノロウイルス感染症が出ています。
- ・近くの保育園でインフルエンザが流行しています。

世田谷

- ・マイコプラズマ感染症 5名
- ・水痘が増えてきました。

中野区

- ・RSウイルス感染症 3名、同時に同症状で発症しています。

池袋

- ・インフルエンザが保育園で流行中。

荒川区

- ・RSウイルス感染症が流行中です。

板橋区

- ・病原性大腸菌 O44 1名

葛飾区

- ・アデノウイルス扁桃炎 1名

南多摩

- ・感染性胃腸炎が増加傾向です。

多摩府中

- ・胃腸炎(ノロウイルス) 1名、水痘3名は同一保育園

多摩小平

- ・病原性大腸菌 3名

みなと、文京、墨田区、江東区、品川区、目黒区、大田区、世田谷、渋谷区、中野区、杉並、池袋、北区、荒川区、葛飾区、八王子市、町田市、西多摩、南多摩、多摩立川、多摩府中、多摩小平の保健所の33医療機関から、インフルエンザA型の検出報告がありました。

定点把握対象疾患 報告数【年齢階級別】 2014年45週

	小児科										
	RS ウイルス 感染症	咽頭 結膜熱	A群溶血性 レンサ球菌 咽頭炎	感染性 胃腸炎	水痘	手足口病	伝染性 紅斑	突発性 発しん	百日咳	ヘルパン ギーナ	流行性 耳下腺炎
～5か月	27			20	4	2		5			
6～11か月	61	8		70	7	10	4	55		7	
1歳	126	19	10	161	19	39	8	93		15	3
2歳	31	18	19	111	22	25	8	17		5	1
3歳	16	26	37	106	41	20	14	1		3	9
4歳	2	16	74	109	46	19	18			7	8
5歳	2	10	69	87	43	15	26			2	11
6歳	2	6	72	81	25	8	13			3	7
7歳	1	2	70	60	6	7	7				6
8歳		6	50	62	7	4	7		1		6
9歳		1	36	45	3	2	5				2
10～14歳		1	63	108	4	4	8			1	6
15～19歳			3	31			2				
20～29歳		9	21	143			4		1		
30～39歳											
40～49歳											
50～59歳											
60～69歳											
70～79歳											
80歳以上											
合計	268	122	524	1,194	227	155	124	171	2	43	59
先週比	-18	10	-21	-61	54	-20	-25	-3	1	-1	11

注:小児科定点把握対象疾患の「20～29歳」は「20歳以上」と読み替える。
眼科定点把握対象疾患のうち、「70～79歳」は「70歳以上」と読み替える。

	小児科		インフルエンザ	眼科		基幹					
	川崎病	不明 発しん症	インフル エンザ	急性出血 性結膜炎	流行性 角結膜炎	細菌性 髄膜炎	無菌性 髄膜炎	マイコ プラズマ 肺炎	クラミジ ア肺炎	感染性 胃腸炎 (ロタウイルス)	インフル エンザ 入院
～5か月		1			1		2				
6～11か月	2										
1歳	1	3	2					1			1
2歳		3	11		1			1			
3歳		5	4								
4歳		4	7		1						
5歳		1	11					1			
6歳		2	10								
7歳		1	9					1			
8歳			9		1						
9歳		1	7								
10～14歳		1	30		1						1
15～19歳			15								
20～29歳			12		3						
30～39歳			13		3	1		2			
40～49歳			13		4						
50～59歳			7		1						
60～69歳			1		2						
70～79歳											
80歳以上											
合計	3	22	161		18	1	2	6			2
先週比	2	-5	68		-1		1			-1	2

注:小児科定点把握対象疾患の「20～29歳」は「20歳以上」と読み替える。
眼科定点把握対象疾患のうち、「70～79歳」は「70歳以上」と読み替える。

定点把握対象疾患 報告数【保健所別・定点当たり】 2014年45週

	小児科										
	RS ウイルス 感染症	咽頭 結膜熱	A群溶血性 レンサ球菌 咽頭炎	感染性 胃腸炎	水痘	手足口病	伝染性 紅斑	突発性 発しん	百日咳	ヘルパン ギーナ	流行性 耳下腺炎
千代田	0.33	0.33		1.67			0.33				
中央区	1.67		1.67	2.67		1.00		1.00			
みなと	1.17	2.00	0.67	2.17	0.33	0.50	0.33	0.50		0.17	
新宿区	2.00	0.25	0.88	3.63	0.25			0.63			0.25
文京	0.75	0.25	1.25	1.75	0.75		0.50	0.75			
台東	0.75	0.25	1.25	8.75	0.25	0.25		0.75			0.50
墨田区	1.40	0.20	1.80	3.40		0.80	0.40	1.00			0.20
江東区	3.78	0.11	2.67	6.22	0.56	0.89	0.33	0.33		0.67	0.44
品川区	0.25	0.13	0.75	6.25	0.50		0.25	0.38			
目黒区	0.40		1.40	3.40	0.20	0.40	0.20	0.60			0.20
大田区	1.08	0.46	2.92	7.69	1.00	0.69	0.08	0.85	0.08	0.31	0.15
世田谷	1.56	1.25	1.31	4.75	0.75	1.13	0.31	0.69			0.19
渋谷区			0.50	1.75		1.75	1.00	0.25		0.25	
中野区	0.50	0.17	1.00	8.50	1.50	1.00	0.33	0.67			0.33
杉並	0.91		0.55	4.82	0.09	0.45	0.64	0.45			0.18
池袋	0.75	0.25	2.00	1.25				0.50			
北区	0.43	0.29	0.29	2.86	5.14	1.14	1.00	0.86			
荒川区	4.25	0.50	1.75	8.00	2.00	1.00	0.75	0.75		0.25	0.75
板橋区		0.40	0.10	3.10	1.00	0.10	0.70	0.80			0.30
練馬区	0.69	0.31	1.77	3.62	1.31	0.85	0.77	0.46		0.31	0.31
足立	0.38	0.77	1.77	5.38	0.85	0.46	0.38	0.31		0.08	0.69
葛飾区	0.25	0.13	1.38	4.13	1.38	2.25	0.88	0.75		0.25	0.13
江戸川	0.83	0.67	2.67	5.58	0.58	0.92		1.00		0.25	0.33
八王子市	1.82	0.36	4.73	6.18	0.64	0.09	1.64	0.73	0.09		0.45
町田市	0.50	0.50	6.50	9.50	2.13	0.63	1.50	1.00		0.63	0.13
西多摩	0.75	0.88	1.00	3.63	0.25		0.25	0.25			0.25
南多摩	1.11	0.56	2.67	4.33	0.67	0.22	0.33	0.89			0.11
多摩立川	0.79	0.07	2.79	3.50	0.43	0.71	0.57	0.71		0.14	0.07
多摩府中	0.33	0.28	2.61	3.33	1.06	0.50	0.17	0.78		0.33	0.28
多摩小平	2.00	1.13	3.33	2.93	1.13	0.20	0.47	0.73		0.47	0.07
島しょ											
東京都	1.03	0.47	2.02	4.59	0.87	0.60	0.48	0.66	0.01	0.17	0.23

	小児科		インフルエンザ	眼科		基幹					
	川崎病	不明発しん症	インフルエンザ	急性出血性結膜炎	流行性角結膜炎	細菌性髄膜炎	無菌性髄膜炎	マイコプラズマ肺炎	クラミジア肺炎	感染性胃腸炎 (ロタウイルス)	インフルエンザ入院
千代田								1.00			
中央区			0.20								
みなと			0.22								
新宿区					1.00	0.50		0.50			
文京			0.29		1.00						
台東		0.25									
墨田区		0.40	0.13		2.00			1.00			
江東区		0.22	0.07								
品川区		0.13	0.08								
目黒区		0.60	0.13								
大田区		0.23	0.10		1.00						
世田谷		0.19	0.80								
渋谷区			0.29		2.00						
中野区			0.10								
杉並			0.76								
池袋			1.00								1.00
北区		0.14	0.18		1.00						
荒川区			1.00								
板橋区	0.10		0.13		0.50						
練馬区		0.08	0.72								
足立			0.20		1.00						
葛飾区		0.25	0.23		1.00						1.00
江戸川	0.17		1.42								
八王子市			0.50		0.50						
町田市			0.23								
西多摩			0.21								
南多摩			0.86								
多摩立川			0.38								
多摩府中			0.33		0.67						
多摩小平		0.20	0.17		0.50		1.00	1.00			
島しょ											

東京都	0.01	0.08	0.39		0.46	0.04	0.08	0.24			0.08
-----	------	------	------	--	------	------	------	------	--	--	------

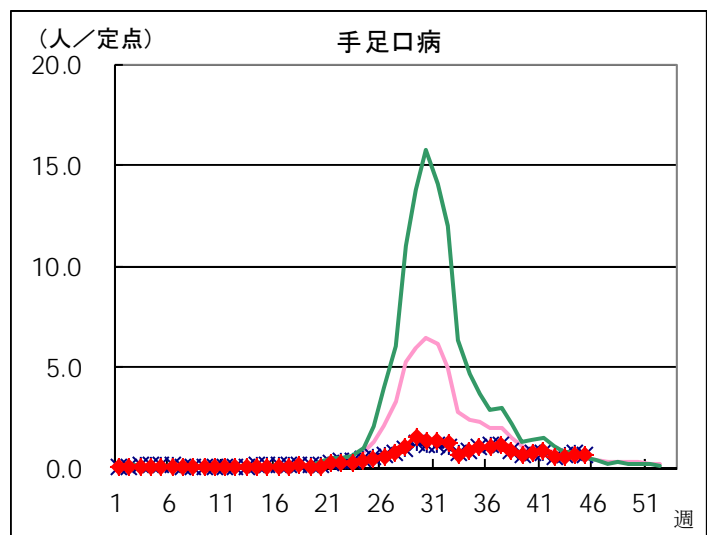
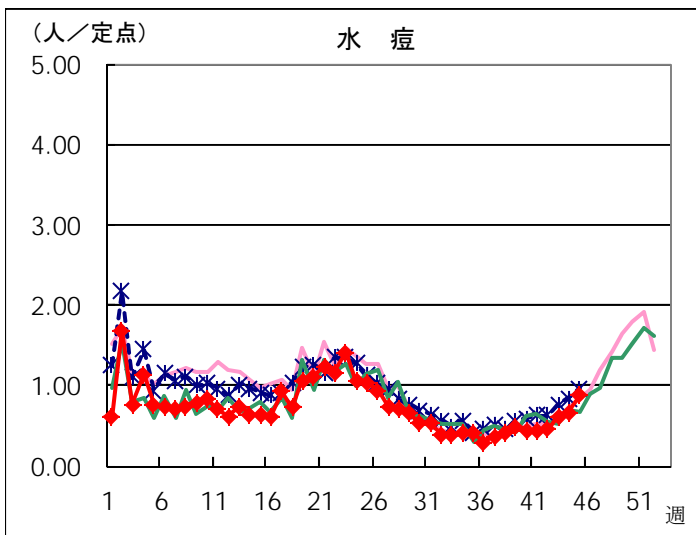
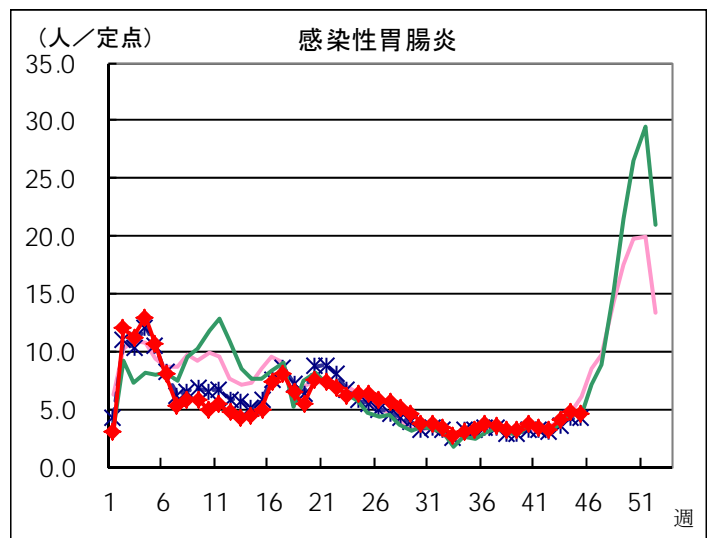
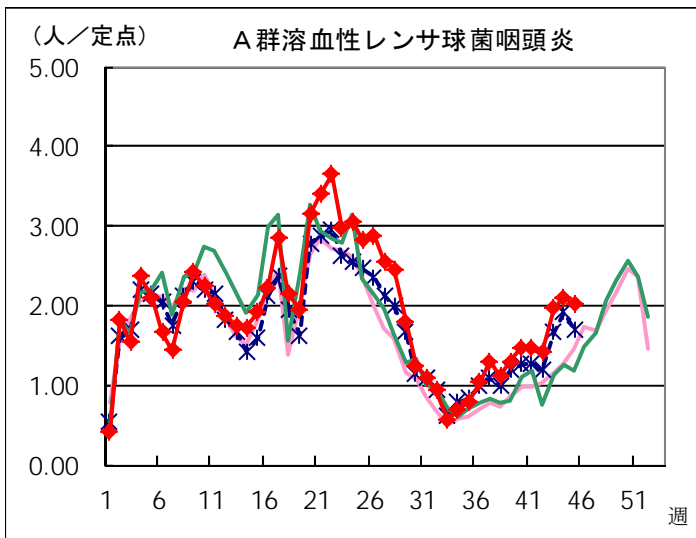
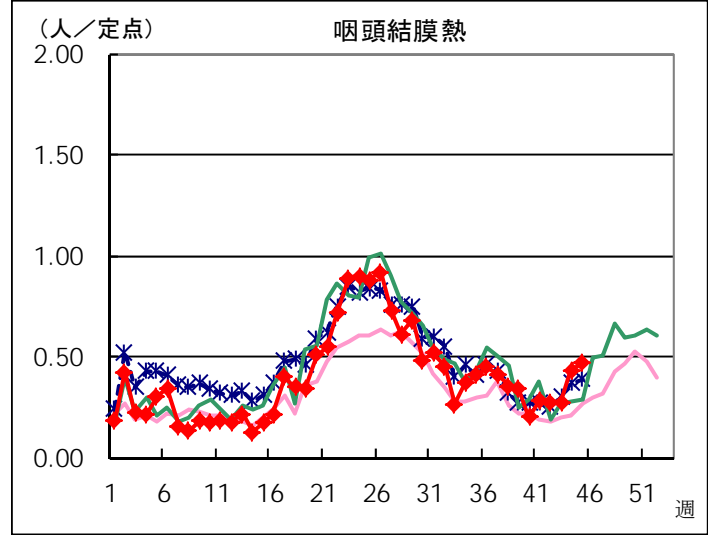
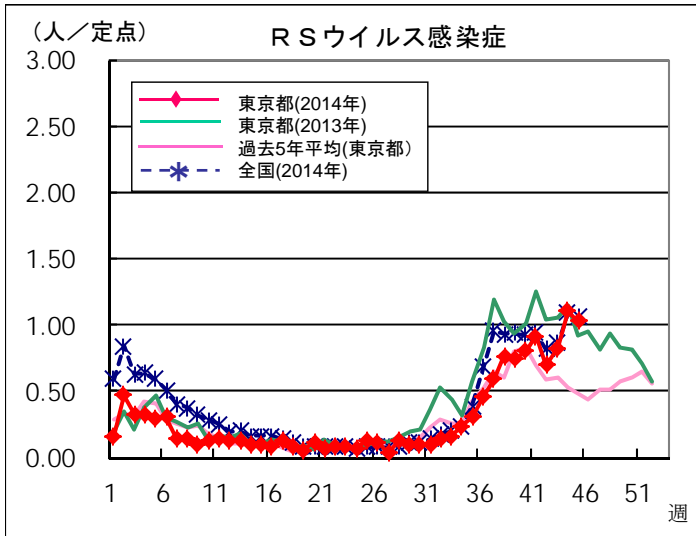
定点把握対象疾患 報告数【保健所別】 2014年45週

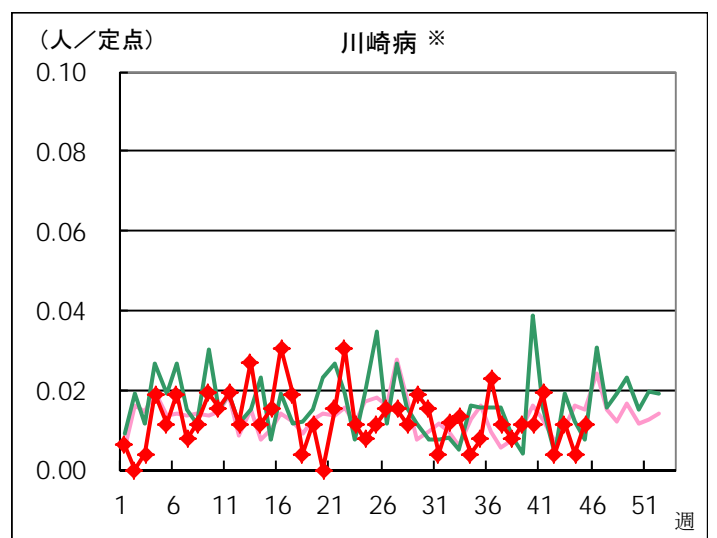
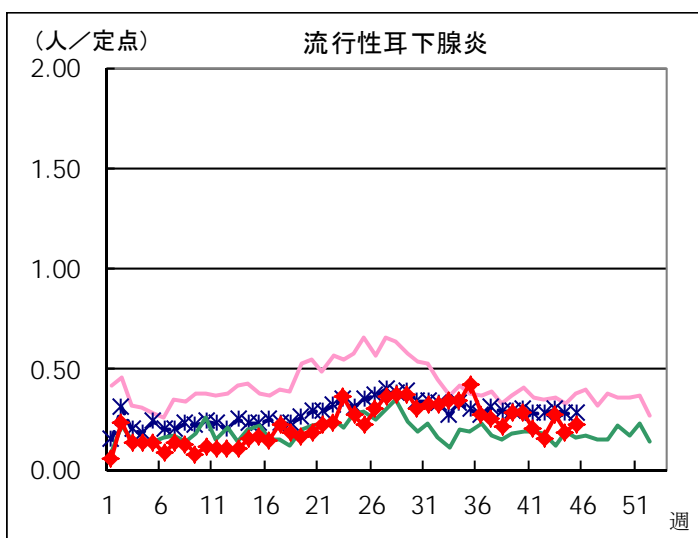
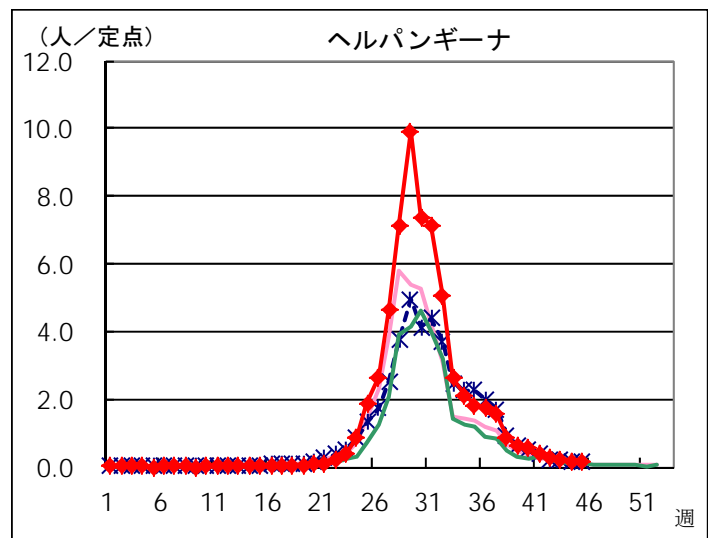
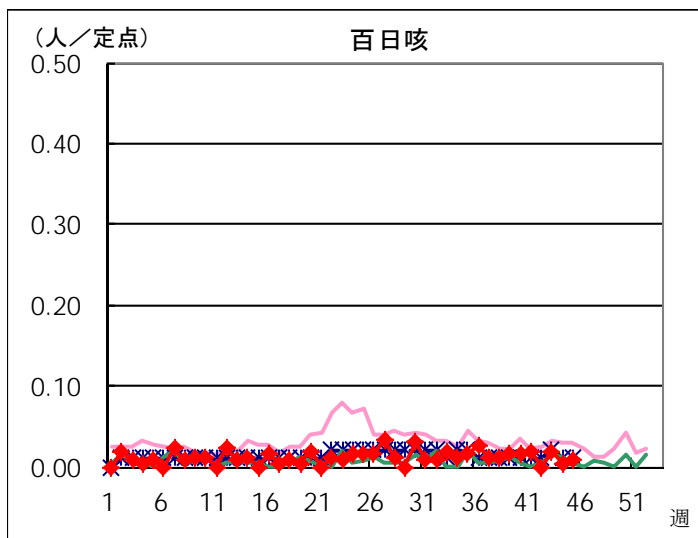
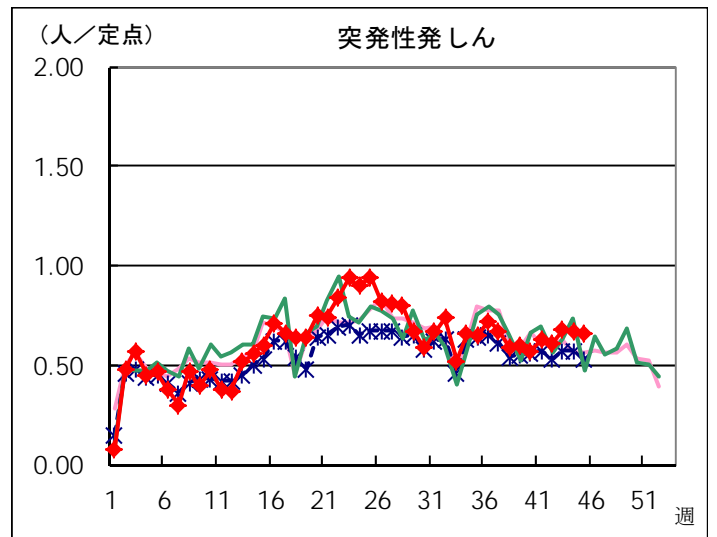
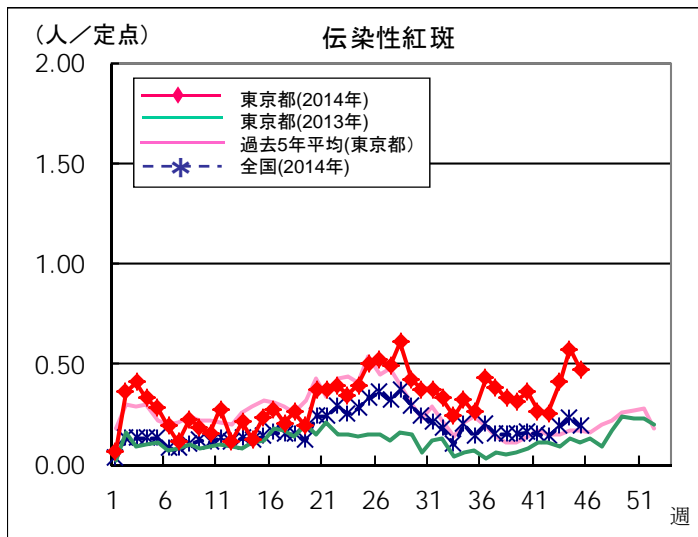
	小児科										
	RSウイルス 感染症	咽頭結膜熱	A群溶血性 レンサ球菌 咽頭炎	感染性 胃腸炎	水痘	手足口病	伝染性 紅斑	突発性 発しん	百日咳	ヘルパン ギーナ	流行性 耳下腺炎
千代田	1	1		5			1				
中央区	5		5	8		3		3			
みなと	7	12	4	13	2	3	2	3		1	
新宿区	16	2	7	29	2			5			2
文京	3	1	5	7	3		2	3			
台東	3	1	5	35	1	1		3			2
墨田区	7	1	9	17		4	2	5			1
江東区	34	1	24	56	5	8	3	3		6	4
品川区	2	1	6	50	4		2	3			
目黒区	2		7	17	1	2	1	3			1
大田区	14	6	38	100	13	9	1	11	1	4	2
世田谷	25	20	21	76	12	18	5	11			3
渋谷区			2	7		7	4	1		1	
中野区	3	1	6	51	9	6	2	4			2
杉並	10		6	53	1	5	7	5			2
池袋	3	1	8	5				2			
北区	3	2	2	20	36	8	7	6			
荒川区	17	2	7	32	8	4	3	3		1	3
板橋区		4	1	31	10	1	7	8			3
練馬区	9	4	23	47	17	11	10	6		4	4
足立	5	10	23	70	11	6	5	4		1	9
葛飾区	2	1	11	33	11	18	7	6		2	1
江戸川	10	8	32	67	7	11		12		3	4
八王子市	20	4	52	68	7	1	18	8	1		5
町田市	4	4	52	76	17	5	12	8		5	1
西多摩	6	7	8	29	2		2	2			2
南多摩	10	5	24	39	6	2	3	8			1
多摩立川	11	1	39	49	6	10	8	10		2	1
多摩府中	6	5	47	60	19	9	3	14		6	5
多摩小平	30	17	50	44	17	3	7	11		7	1
島しょ											
東京都合計	268	122	524	1,194	227	155	124	171	2	43	59

	小児科		インフルエンザ	眼科		基幹					
	川崎病	不明発しん症	インフルエンザ	急性出血性結膜炎	流行性角結膜炎	細菌性髄膜炎	無菌性髄膜炎	マイコプラズマ肺炎	クラミジア肺炎	感染性胃腸炎 (ロタウイルス)	インフルエンザ入院
千代田								2			
中央区			1								
みなと			2								
新宿区					2	1		1			
文京			2		1						
台東		1									
墨田区		2	1		2			1			
江東区		2	1								
品川区		1	1								
目黒区		3	1								
大田区		3	2		2						
世田谷		3	20								
渋谷区			2		2						
中野区			1								
杉並			13								
池袋			7								1
北区		1	2		1						
荒川区			7								
板橋区	1		2		1						
練馬区		1	13								
足立			4		2						
葛飾区		2	3		1						1
江戸川	2		27								
八王子市			9		1						
町田市			3								
西多摩			3								
南多摩			12								
多摩立川			8								
多摩府中			10		2						
多摩小平		3	4		1		2	2			
島しょ											
東京都合計	3	22	161		18	1	2	6			2

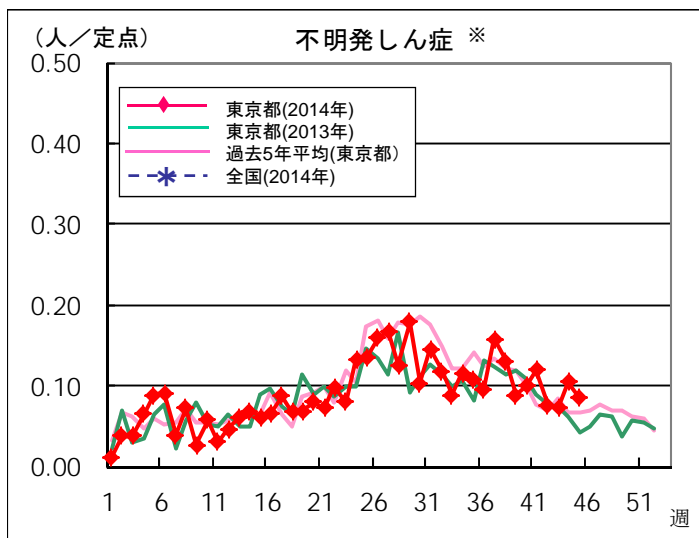
定点把握対象疾患 週別報告数(2014年45週 現在)

◆ 小児科定点



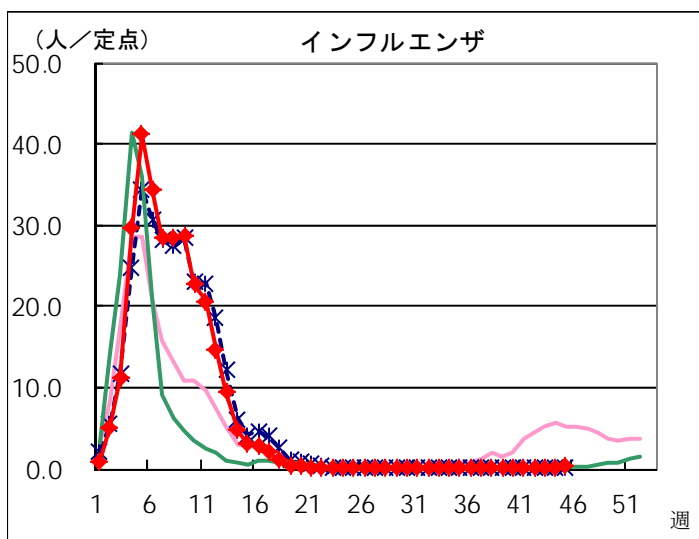


※ 東京都独自対象疾患

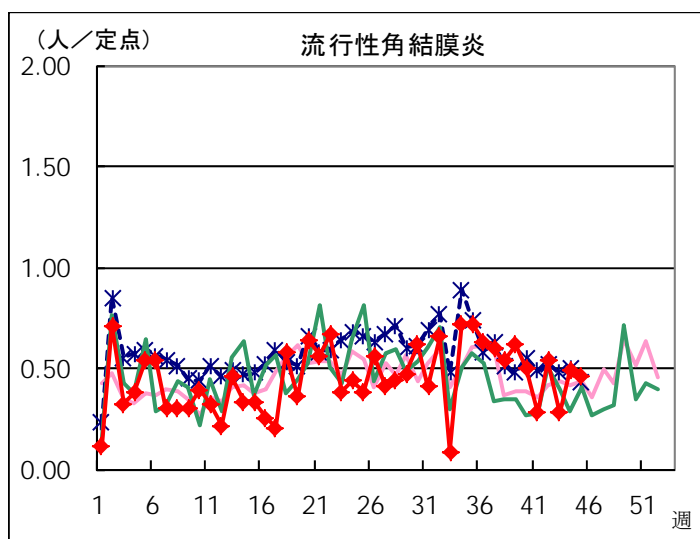
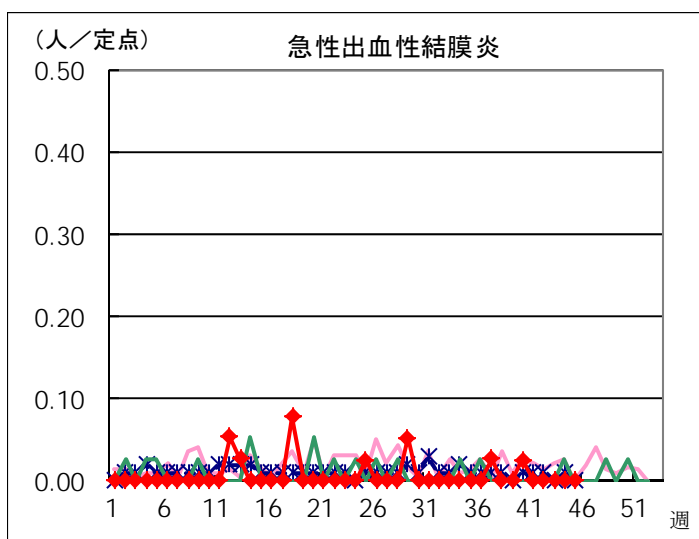


※ 東京都独自対象疾患

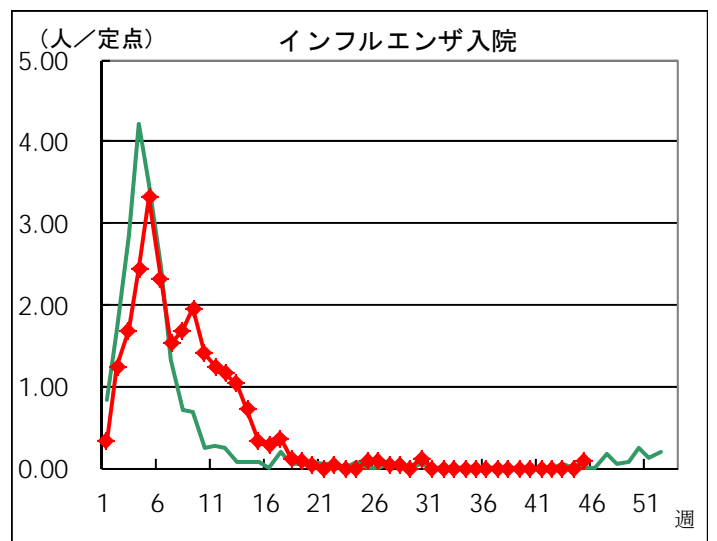
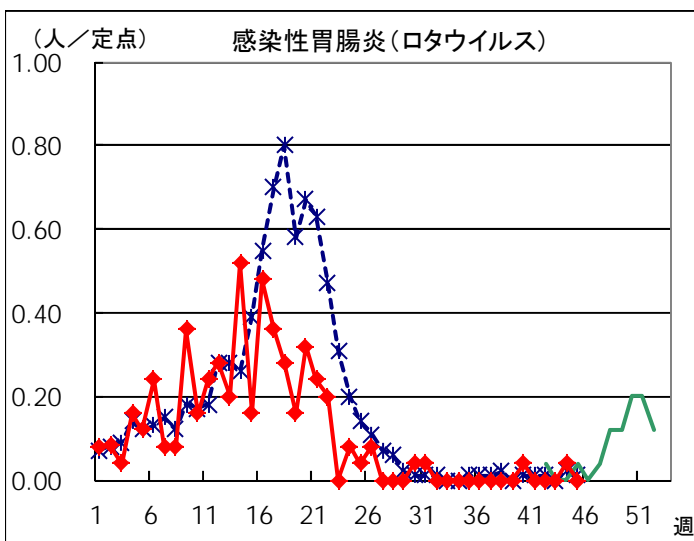
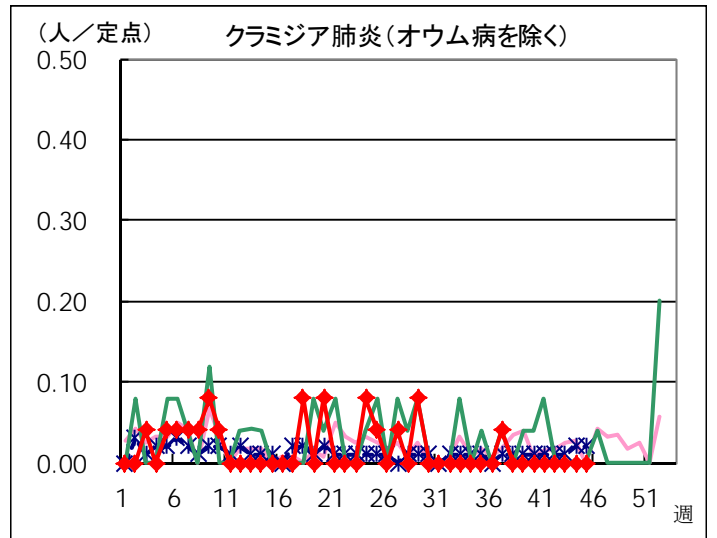
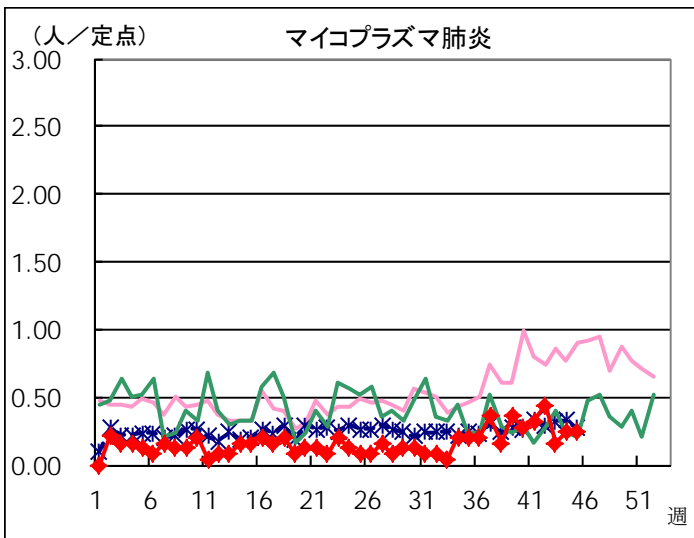
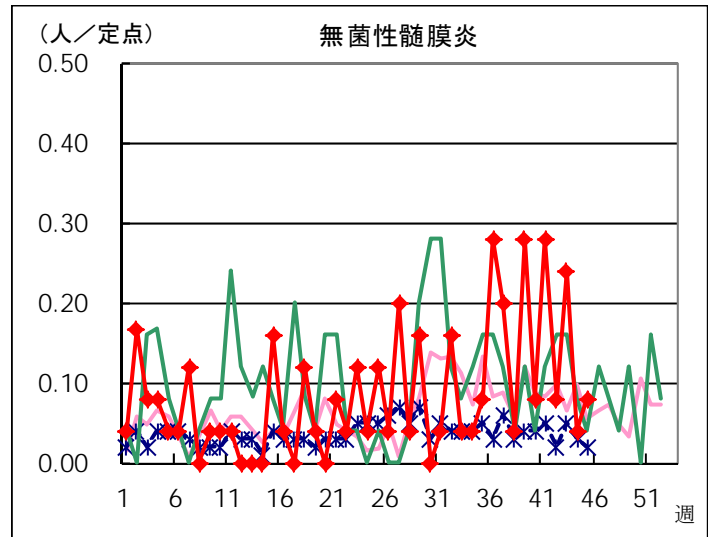
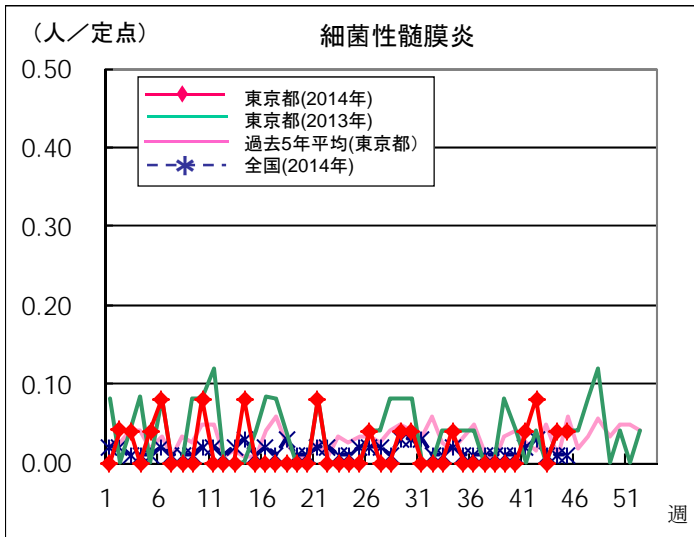
◆ インフルエンザ定点



◆ 眼科定点



◆ 基幹定点



定点(病原体)医療機関から搬入された検体の検査情報

◇病原体検出状況(インフルエンザウイルスを除く)

採取日	臨床診断名	年齢	検査試料	検出病原体
10/30	咽頭炎	3M	咽頭拭い液	ヒトヘルペスウイルス 6型
10/27	不明発しん症	9M	咽頭拭い液	ヒトヘルペスウイルス 6型
10/29	咽頭結膜熱	10M	咽頭拭い液	アデノウイルス ライノウイルス
10/22	不明発しん症	11M	咽頭拭い液	アデノウイルス ライノウイルス ヒトヘルペスウイルス 6型
10/29	伝染性紅斑疑い 上気道炎	1	咽頭拭い液	エンテロウイルス
10/21	気管支炎	1	咽頭拭い液	ライノウイルス
10/25	突発性発しん	1	咽頭拭い液	ヒトヘルペスウイルス 6型
10/28	突発性発しん	1	咽頭拭い液	ライノウイルス ヒトヘルペスウイルス 7型
10/31	伝染性紅斑疑い	2	咽頭拭い液	ライノウイルス ヒトヘルペスウイルス 7型
10/28	伝染性紅斑	2	咽頭拭い液	ヒトヘルペスウイルス 6型 ヒトパルボウイルスB19
10/27	手足口病	3	咽頭拭い液	コクサッキーウイルス A群16型 水痘帯状疱疹しんウイルス
10/29	咽頭結膜熱	4	咽頭拭い液	ライノウイルス
10/27	伝染性紅斑	4	咽頭拭い液	ライノウイルス ヒトパルボウイルスB19
10/22	不明発しん症	5	咽頭拭い液	アデノウイルス ライノウイルス EBウイルス
10/30	咽頭炎	11	咽頭拭い液	エコーウイルス 30型
10/22	インフルエンザ疑い	20	咽頭拭い液	ライノウイルス
10/28	流行性角結膜炎	26	結膜拭い液	アデノウイルス
10/25	流行性角結膜炎	30	結膜拭い液	アデノウイルス

◇遺伝子検査法によるインフルエンザウイルスの亜型別検出件数

	AH1pdm09*1	AH1亜型	AH3亜型	B型
44週			1	
2014-2015年 シーズン累計*2			5	

*1 2011年4月1日から新型インフルエンザ(AH1N1pdm)が季節性インフルエンザに移行されたため、表記を AH1pdm09 とする。

*2 2014-2015年シーズンの開始は第36週(2014年9月1日～)

病原体検出情報 【週別】

検出病原体	2014年							
	37週	38週	39週	40週	41週	42週	43週	44週
アデノウイルス	7	12	2	11	4	2	4	5
ライノウイルス	2	3	4	4	5	6	2	9
ポリオウイルス								
コクサッキーウイルスA群	7	6	3	3	5	3		1
コクサッキーウイルスB群	3	1			1	1	3	
エコーウイルス	4	1	2	4	6	5	4	1
エンテロウイルス71					1	1		
その他のエンテロウイルス	4	4	3	5			4	1
単純ヘルペスウイルス								
水痘・帯状疱疹ウイルス								1
ヒトヘルペスウイルス6型・7型	9	1	1	2	2	2	4	7
EBウイルス			1			1	2	1
サイトメガロウイルス		1						
ムンプスウイルス	1	2	1		2		2	
麻疹ウイルス								
風疹ウイルス				1				
ヒトパルボウイルスB19				1	2			2
RSウイルス				3	4	3	2	
ノロウイルス								
ロタウイルス								
インフルエンザウイルスAH1亜型								
インフルエンザウイルスAH3亜型	1					1	1	1
インフルエンザウイルスB型								
インフルエンザウイルスAH1pdm09								
デングウイルス(抗体を含む)								
その他のウイルス	3			1	1	1		
その他の病原体				1				

病原体検出情報【臨床診断名別】

2014年37週～2014年44週

	インフルエンザ	上気道炎	下気道炎	感染性胃腸炎	無菌性髄膜炎	咽頭結膜熱	流行性角結膜炎	ヘルパンギーナ	手足口病	伝染性紅斑	不明発しん症	流行性耳下腺炎	水痘	麻疹	風しん	その他
搬入検体数	26	31	30	4	74	17	7	8	22	6	35	15				23
アデノウイルス		3	6	1		11	6	2	1		11					6
ライノウイルス	2	1	11		1	3		2	3	2	6	4				
ポリオウイルス																
コクサッキーウイルスA群	3	4			2	1		5	9		4					
コクサッキーウイルスB群		1			8											
エコーウイルス		5			16				1		3	1				1
エンテロウイルス71									2							
その他のエンテロウイルス	1	2	3		4	2			1	1	4	2				1
単純ヘルペスウイルス																
水痘・带状疱疹しんウイルス									1							
ヒトヘルペスウイルス6型・7型		1			2			1		2	17					5
EBウイルス		1				1					1	2				
サイトメガロウイルス																1
ムンプスウイルス					1							7				
麻疹ウイルス																
風しんウイルス											1					
ヒトパルボウイルスB19										4	1					
RSウイルス	1	1	8						1							1
ノロウイルス																
ロタウイルス																
インフルエンザウイルスAH1亜型																
インフルエンザウイルスAH3亜型	4															
インフルエンザウイルスB型																
インフルエンザウイルスAH1pdm09																
デングウイルス(抗体を含む)																
その他のウイルス		1	2		2											1
その他の病原体				1												

月報告 定点把握対象疾患 報告数 2014年10月

定点種別	対象疾患	性別	報告数	定点当たり	合計	定点当たり	報告医療機関数	定点医療機関数
性感染症	性器クラミジア感染症	男	120	2.22	240	4.44	54	55
		女	120	2.22				
	性器ヘルペスウイルス感染症	男	66	1.22	115	2.13		
		女	49	0.91				
	尖圭コンジローマ	男	50	0.93	85	1.57		
		女	35	0.65				
	淋菌感染症	男	72	1.33	112	2.07		
		女	40	0.74				
	膣トリコモナス症 ^{*1}	男	1	0.02	8	0.15		
		女	7	0.13				
梅毒様疾患	男	6	0.11	7	0.13			
	女	1	0.02					
基幹	メチシリン耐性黄色ブドウ球菌感染症	男	55	2.29	71	2.96	24	25
		女	16	0.67				
	ペニシリン耐性肺炎球菌感染症	男	6	0.25	17	0.71		
		女	11	0.46				
	薬剤耐性緑膿菌感染症	男			1	0.04		
		女	1	0.04				

2014/11/10

*1 性感染症定点から報告される『膣トリコモナス症』とは、原虫の一種である膣トリコモナス(Trichomonas vaginalis)による疾患を指し、女性の膣、男性の尿道、前立腺などの生殖器や泌尿器に寄生して引き起こされる感染症である。ヒトに寄生するトリコモナスには、他に口腔トリコモナスや腸トリコモナスがある。

注. 薬剤耐性アシネトバクター感染症は、2014年9月18日に全数把握対象疾患に変更された。

月報告 定点把握対象疾患(性感染症・基幹) 報告数【年齢階級別】2014年10月

男									
年齢階級	性器 クラミジア 感染症	性器 ヘルペス ウイルス 感染症	尖圭コンジ ローマ	淋菌感染症	膣トリコ モナス症	梅毒様疾患	メチシリン耐性 黄色ブドウ球菌 感染症	ペニシリン耐性 肺炎球菌 感染症	薬剤耐性 緑膿菌感染症
0歳							17		
1～4歳							1	2	
5～9歳							2		
10～14歳							3		
15～19歳	2			1			1		
20～24歳	19	1	5	17			1		
25～29歳	17	3	5	10		1	1		
30～34歳	18	10	12	18		2		1	
35～39歳	23	16	6	12		2			
40～44歳	22	9	7	7		1			
45～49歳	8	8	7	2	1				
50～54歳	6	8	4	4					
55～59歳	1	6	1				1		
60～64歳	3	2	1	1			3	2	
65～69歳	1	2	1				2		
70歳～		1	1				23	1	
合計	120	66	50	72	1	6	55	6	
先月数	150	67	62	81	1	9	42	8	1
増減数	-30	-1	-12	-9		-3	13	-2	-1

女									
年齢階級	性器 クラミジア 感染症	性器 ヘルペス ウイルス 感染症	尖圭コンジ ローマ	淋菌感染症	膣トリコ モナス症	梅毒様疾患	メチシリン耐性 黄色ブドウ球菌 感染症	ペニシリン耐性 肺炎球菌 感染症	薬剤耐性 緑膿菌感染症
0歳							2		
1～4歳							3	4	
5～9歳								3	
10～14歳							1		
15～19歳	7		1	2					
20～24歳	38	6	9	7		1			
25～29歳	36	15	13	1	2				
30～34歳	18	7	5	11	1				
35～39歳	10	6	3	6	3				
40～44歳	5	6	1	7					
45～49歳	4	5	3	4			3		
50～54歳	1			2	1		2		
55～59歳	1	1							
60～64歳		1					2		
65～69歳		1						2	
70歳～		1					3	2	1
合計	120	49	35	40	7	1	16	11	1
先月数	97	53	24	45	7		28	4	1
増減数	23	-4	11	-5		1	-12	7	

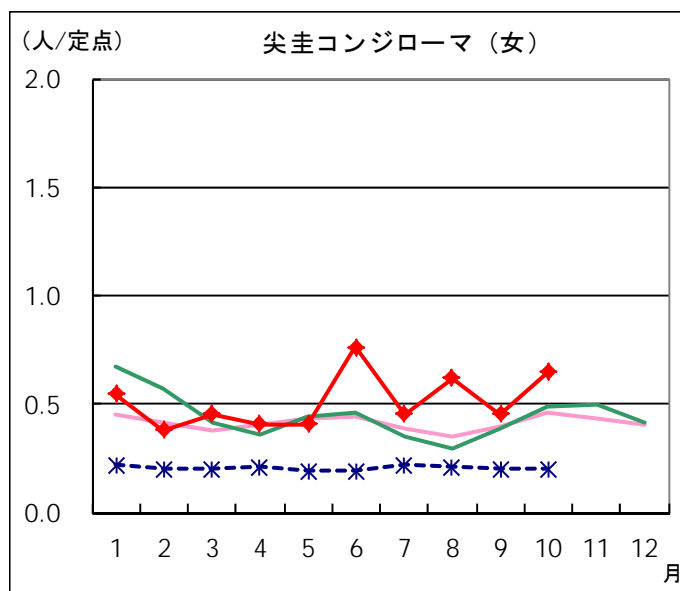
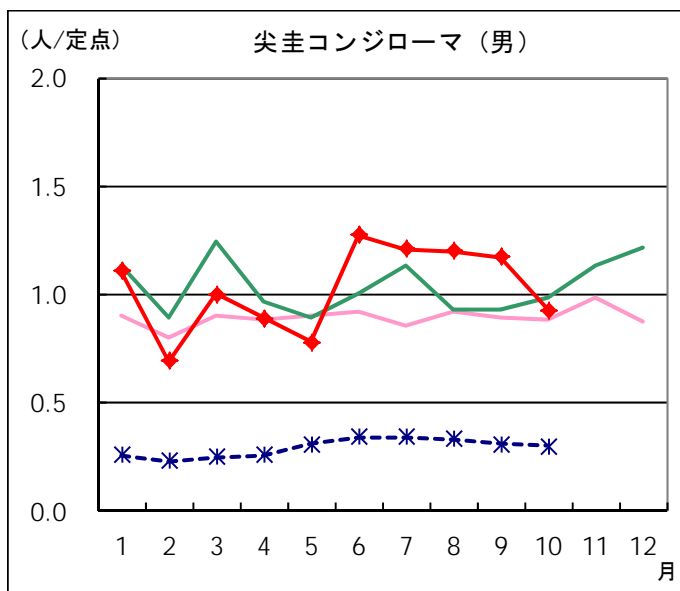
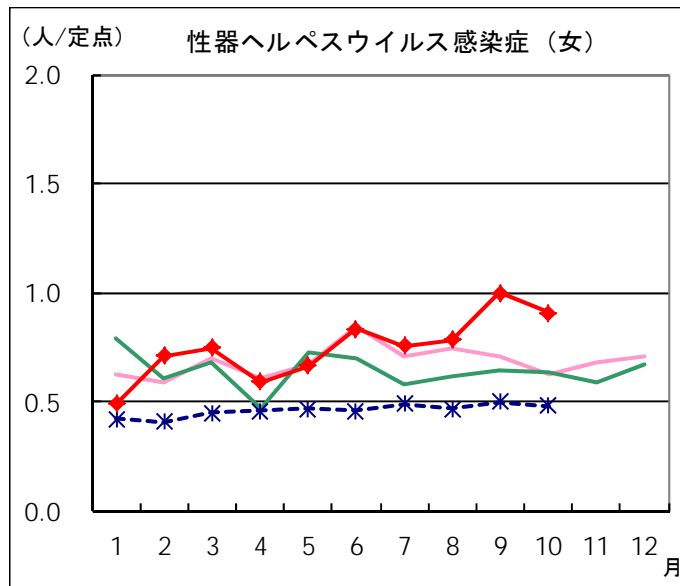
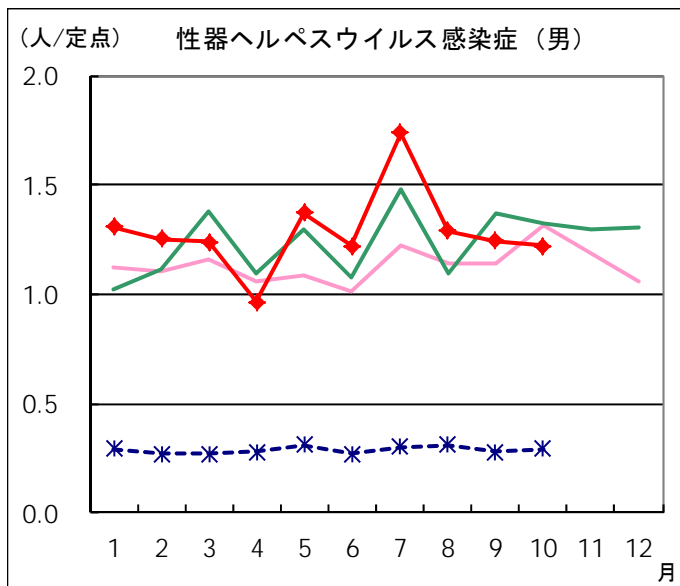
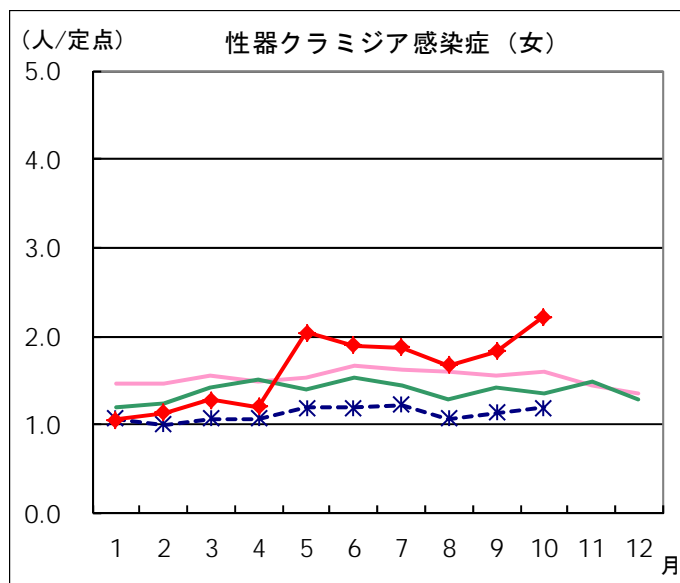
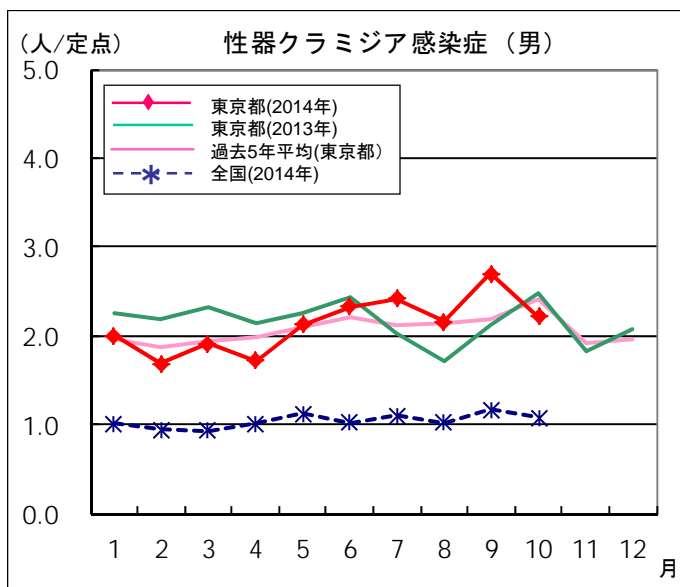
月報告 定点把握対象疾患(性感染症) 報告数 【保健所別】 2014年10月

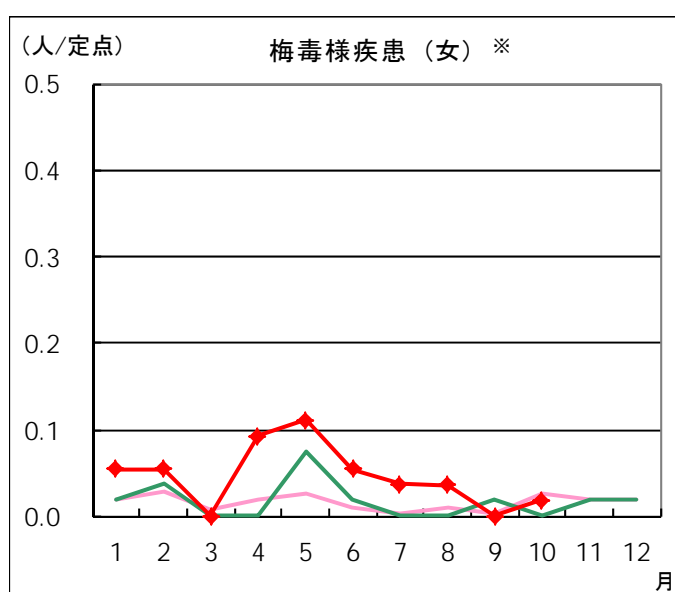
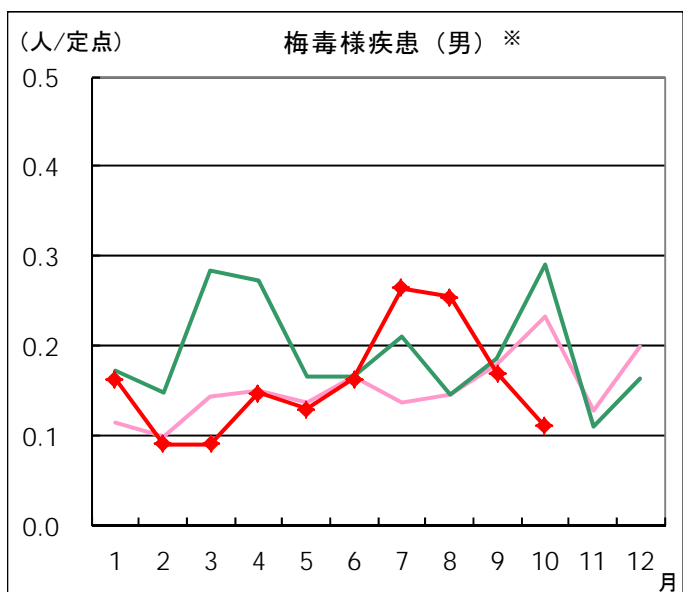
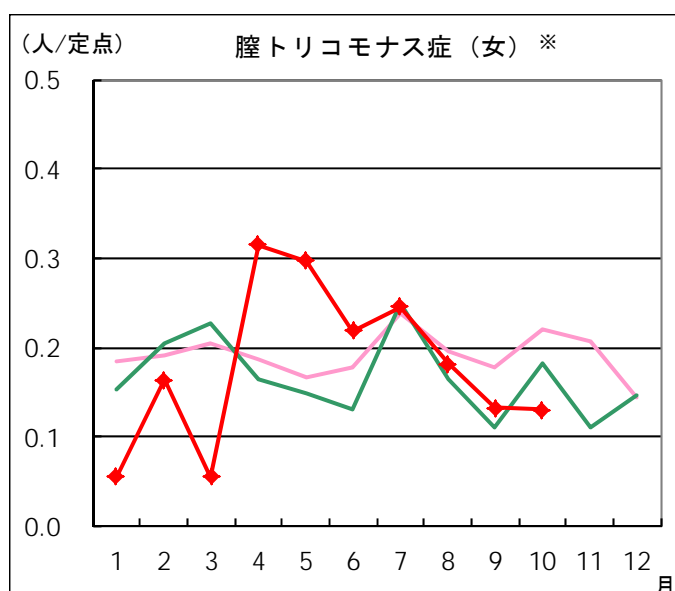
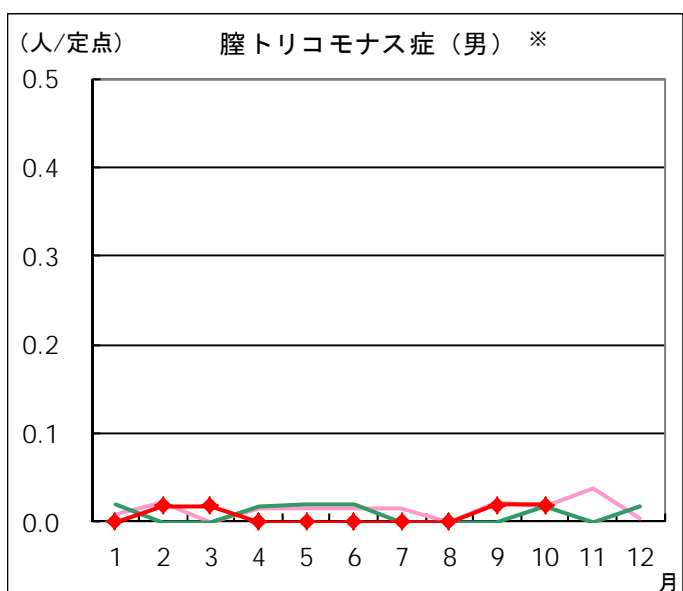
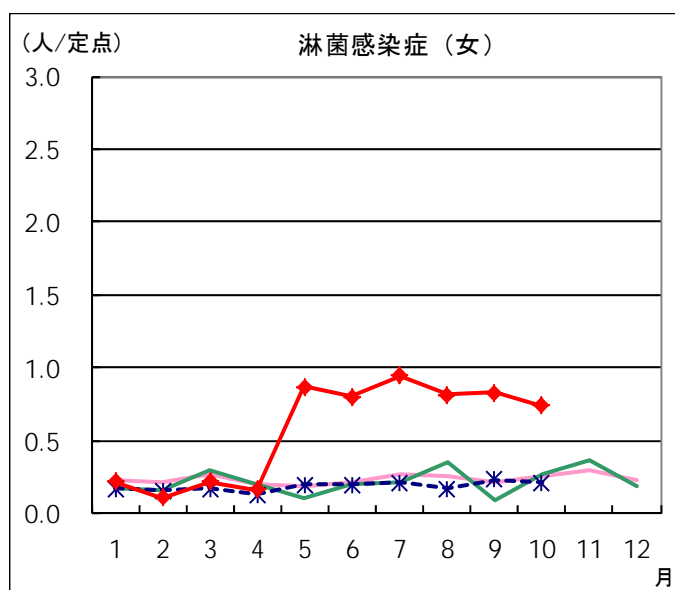
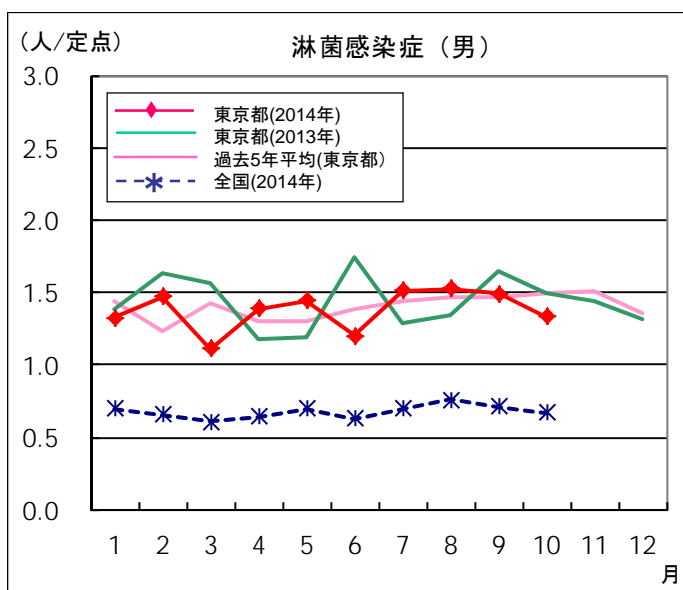
男								
保健所名	定点数	性器クラミジア 感染症	性器ヘルペス ウイルス感染症	尖圭 コンジローマ	淋菌感染症	膣トリコモナス症	梅毒様疾患	総 計
千代田	2	12		11	9			32
中央区	3	9	6		3			18
みなと	2	11	34	8	6			59
新宿区	7	26	9	16	22		6	79
文京	1	7	3	3				13
台東	2		1	2				3
墨田区	2	1	2	1	2			6
江東区	2	14	1		7			22
品川区	1	5	3	3	2			13
大田区	2	2			2			4
渋谷区	4	7	2	3	7	1		20
中野区	2	1			2			3
杉並	2	4			1			5
池袋	3	14	4	3	6			27
北区	1							
荒川区	1							
板橋区	2	3			1			4
足立	2							
江戸川	2	2	1		1			4
八王子市	4							
町田市	1							
多摩立川	2	2						2
多摩府中	3				1			1
多摩小平	1							
合 計	54	120	66	50	72	1	6	315
定点当たり		2.22	1.22	0.93	1.33	0.02	0.11	5.83

女								
保健所名	定点数	性器クラミジア 感染症	性器ヘルペス ウイルス感染症	尖圭 コンジローマ	淋菌感染症	膣トリコモナス症	梅毒様疾患	総 計
千代田	2							
中央区	3	3	1					4
みなと	2	1	6	2			1	10
新宿区	7	8	9	15	7			39
文京	1							
台東	2	28	10	9	21	4		72
墨田区	2	5	1	1				7
江東区	2				1			1
品川区	1		1					1
大田区	2	10						10
渋谷区	4	6	6	4				16
中野区	2				1			1
杉並	2	1	1					2
池袋	3	9	4	2	1			16
北区	1							
荒川区	1	4	1					5
板橋区	2	6	1		2			9
足立	2	3	4					7
江戸川	2	10		1	2	1		14
八王子市	4	9	1	1	1			12
町田市	1	1	2			2		5
多摩立川	2	15	1		4			20
多摩府中	3							
多摩小平	1	1						1
合 計	54	120	49	35	40	7	1	252
定点当たり		2.22	0.91	0.65	0.74	0.13	0.02	4.67

月報告 定点把握対象疾患報告数【月別発生状況】 2014年10月現在

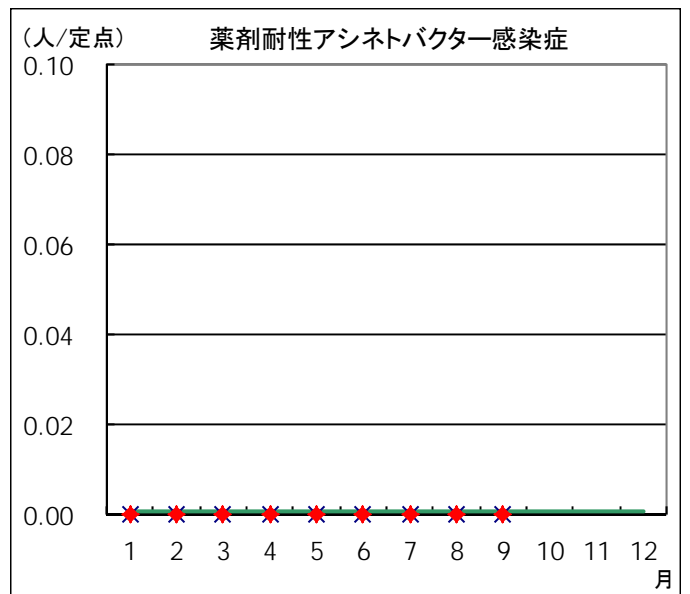
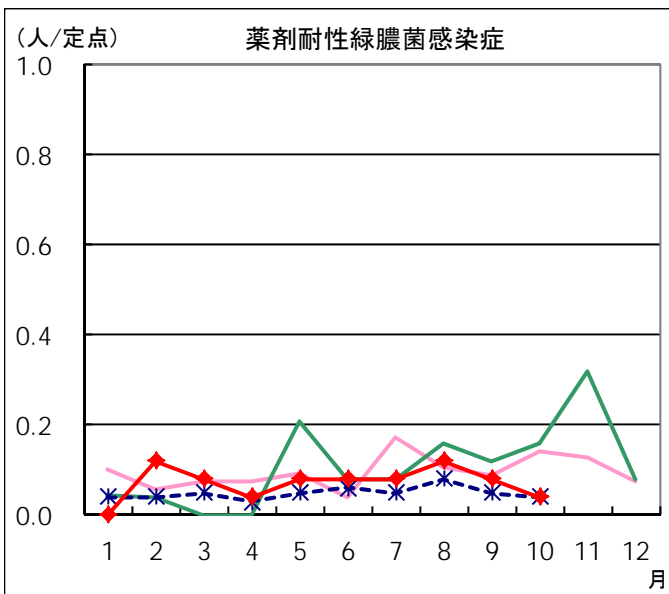
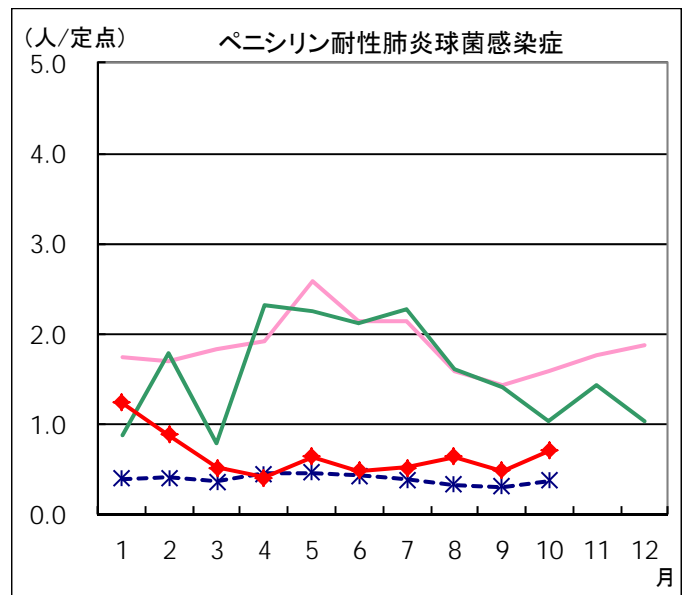
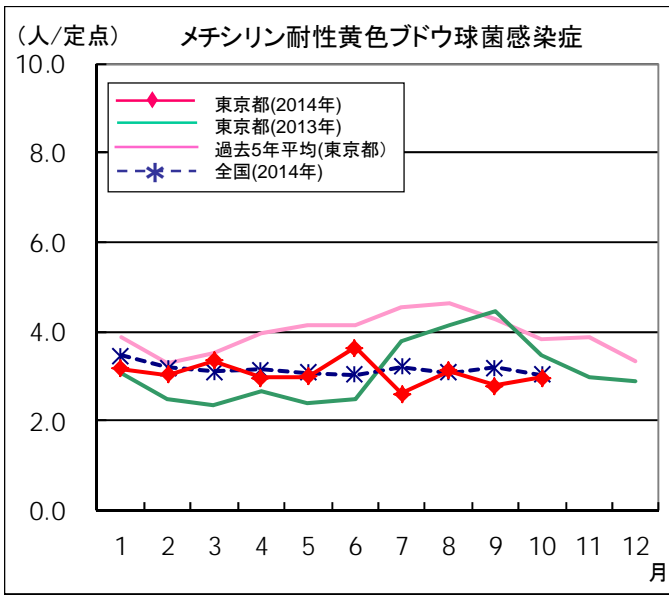
◆ 性感染症定点





※東京都独自対象疾患

◆ 基幹定点



注:2014年9月19日より全数把握対象疾患に変更

月報告 病原体検出情報

受付日	臨床診断名	年齢	性別	検査試料	検出病原体
10/1	尿道炎	22	男	尿	クラミジア・トラコマチス
10/29	子宮頸管炎	24	女	陰部擦過物	淋菌
10/3	尿道炎	25	男	尿	淋菌
10/8	尖圭コンジローマ疑い	26	女	陰部擦過物	ヒトパピローマウイルス91型
10/1	尿道炎	27	男	尿	クラミジア・トラコマチス
10/8	尿道炎	27	男	尿	クラミジア・トラコマチス
10/20	性器ヘルペス疑い	31	女	陰部擦過物	単純ヘルペスウイルス1型
10/22	尿道炎	31	男	陰部擦過物	クラミジア・トラコマチス
10/1	陰茎ヘルペス	33	男	陰部擦過物	単純ヘルペスウイルス2型
10/10	尿道炎	34	男	尿	クラミジア・トラコマチス
10/15	淋菌性尿道炎	34	男	陰部擦過物	淋菌
10/1	尿道炎	35	男	陰部擦過物	クラミジア・トラコマチス
10/15	尿道炎	35	男	尿	クラミジア・トラコマチス
10/22	陰茎ヘルペス	36	男	陰部擦過物	単純ヘルペスウイルス2型
10/1	尿道炎	37	男	尿	クラミジア・トラコマチス
10/1	尿道炎	39	男	尿	クラミジア・トラコマチス
10/8	尿道炎	40	男	尿	クラミジア・トラコマチス
10/15	尿道炎	42	男	陰部擦過物	淋菌 クラミジア・トラコマチス
10/1	尿道炎	47	男	陰部擦過物	淋菌
10/17	尿道炎	47	男	尿	クラミジア・トラコマチス
10/22	尿道炎	47	男	尿	クラミジア・トラコマチス
10/8	尿道炎	51	男	尿	クラミジア・トラコマチス
10/10	尖圭コンジローマ	53	男	コンジローマ患部生検	ヒトパピローマウイルス11型
10/1	尿道炎	54	男	尿	淋菌
10/3	性器ヘルペス	56	男	皮膚病巣	単純ヘルペスウイルス2型
10/1	尿道炎	56	男	尿	クラミジア・トラコマチス
10/15	淋菌性尿道炎	59	男	陰部擦過物	淋菌
10/15	陰茎ヘルペス	60	男	陰部擦過物	単純ヘルペスウイルス2型
10/31	コンジローマ疑い	61	男	皮膚病巣	ヒトパピローマウイルス90型
10/1	尿道炎	63	男	尿	クラミジア・トラコマチス