

INFECTIOUS DISEASES WEEKLY REPORT

TOKYO IDWR

東京都感染症情報センター

東京都感染症週報

2014年第46週
(11月10日～11月16日)

* 2014年11月19日現在の情報により作成しています。
最新のデータは「Web版感染症発生動向」をご覧ください。
<http://survey.tokyo-eiken.go.jp/>

平成26(2014)年11月20日発行

編集・発行

東京都健康安全研究センター
健康危機管理情報課

電話：03-3363-3213(直通)
FAX：03-5332-7365
e-mail：idsc@tokyo-eiken.go.jp

全数把握対象疾患 報告数（一類～四類） 2014年46週

分類	対象疾患	東京都(保健所受理週)					全国(診断週)	
		43週	44週	45週	46週	年累計	46週	年累計
一類	エボラ出血熱							
	クリミア・コンゴ出血熱							
	痘そう							
	南米出血熱							
	ペスト							
	マールブルグ病							
	ラッサ熱							
二類	急性灰白髄炎							
	結核	72	77	64	83	3,518	413	22,892
	ジフテリア							
	重症急性呼吸器症候群 ^{*1}							
	鳥インフルエンザ(H5N1)							
指定	中東呼吸器症候群 ^{*2}							
	鳥インフルエンザ(H7N9) ^{*3}							
三類	コレラ					3		4
	細菌性赤痢		3	1	2	36	6	134
	腸管出血性大腸菌感染症	5	5	3	3	342	45	3,894
	腸チフス	1			1	27	2	53
	パラチフス					7		15
四類	E型肝炎		1			23		122
	ウエストナイル熱							
	A型肝炎		2			33	1	419
	エキノコックス症							15
	黄熱							
	オウム病					3		8
	オムスク出血熱							
	回帰熱							1
	キャサヌル森林病							
	Q熱							1
	狂犬病							
	コクシジオイデス症							1
	サル痘							
	重症熱性血小板減少症候群 ^{*4}						1	58
	腎症候性出血熱							
	西部ウマ脳炎							
	ダニ媒介脳炎							
	炭疽							
	チクングニア熱	1		1		4		12
	つつが虫病	2	3		1	12	20	170
デング熱	2	1		1	161	3	325	
東部ウマ脳炎								
鳥インフルエンザ(H5N1及びH7N9を除く)								
ニパウイルス感染症								
日本紅斑熱						6	223	
日本脳炎							2	

分類	対象疾患	東京都(保健所受理週)					全国(診断週)	
		43週	44週	45週	46週	年累計	46週	年累計
四 類	ハンタウイルス肺症候群							
	Bウイルス病							
	鼻疽							
	ブルセラ症					4		10
	ベネズエラウマ脳炎							
	ヘンドラウイルス感染症							
	発しんチフス							
	ボツリヌス症							1
	マラリア			1	1	26	1	56
	野兔病							1
	ライム病	1				2		14
	リッサウイルス感染症							
	リフトバレー熱							
	類鼻疽							
	レジオネラ症	3	2	1	5	99	16	1,076
	レプトスピラ症		1	1		5		44
ロッキー山紅斑熱								
2014/11/19集計								

*1 病原体がコロナウイルス属SARSコロナウイルスであるものに限る。

*2 病原体がベータコロナウイルス属MERSコロナウイルスであるものに限る。2014年7月26日より新たに追加指定された。

*3 2013年5月6日より新たに追加指定された。

*4 病原体がフレボウイルス属SFTSウイルスであるものに限る。2013年3月4日より新たに追加指定された。

(全数把握対象疾患のコメント・一類～四類)

〈二類感染症〉

結核 83件 肺結核 48件、その他の結核 12件、肺結核及びその他の結核 2件、無症状病原体保有者 14件、疑似症 7件、年齢は5歳未満 3件、20代 16件、30代 4件、40代 9件、50代 13件、60代 3件、70代 12件、80代 18件、90歳以上 5件、推定感染地は国内 79件、中国 2件、国外(渡航先不明) 1件、国内又は国外(渡航先不明) 1件であった。

〈三類感染症〉

細菌性赤痢 2件 患者 2件、菌種はソルネ 1件、フレキシネル 1件、年齢は10代 1件、40代 1件、推定感染地は国内 1件、ザンビア 1件、推定感染経路は経口感染 1件、不明 1件であった。

腸管出血性大腸菌感染症 3件 患者 3件、血清型・毒素型はO157 VT2 2件、O157 VT型不明 1件、年齢は10歳未満 1件、10代 1件、70代 1件、推定感染地は国内 3件、推定感染経路は経口感染 3件(焼肉 2件、馬刺し 1件)であった。

腸チフス 1件 患者、年齢は60代、推定感染地は国内、推定感染経路は不明であった。

〈四類感染症〉

つつが虫病 1件 患者、年齢は20代、推定感染地は国内であった。

デング熱 1件 患者、病型はデング熱、血清型は不明、年齢は30代、推定感染地はフィリピンであった。

マラリア 1件 患者、病型は三日熱、年齢は60代、推定感染地はインドであった。

レジオネラ症 5件 病型は肺炎型 4件、無症状病原体保有者 1件、年齢は60代 1件、70代 1件、80代 2件、90歳以上 1件、推定感染地は国内 4件、アメリカ(ハワイ) 1件、推定感染経路は水系感染 1件、不明 4件であった。

※ 第45週該当分として〔四類〕レジオネラ症 1件の追加報告があった。

全数把握対象疾患 報告数（五類） 2014年46週

分類	対象疾患	東京都(保健所受理週)					全国(診断週)	
		43週	44週	45週	46週	年累計	46週	年累計
五 類 (全 数 届 出)	アメーバ赤痢	10	3	3	3	201	11	977
	ウイルス性肝炎 (A型・E型を除く)					41		202
	カルバペネム耐性腸内細菌科細菌感染症 *3	4	4	4	8	34	21	176
	急性脳炎 *1		2		2	44	4	397
	クリプトスポリジウム症					81		97
	クロイツフェルト・ヤコブ病		1		1	14	3	153
	劇症型溶血性レンサ球菌感染症					39	4	232
	後天性免疫不全症候群	8	11	4	10	449	20	1,326
	ジアルジア症					13	1	57
	侵襲性インフルエンザ菌感染症 *2	1		1		21	1	172
	侵襲性髄膜炎菌感染症 *2		1	1		8		30
	侵襲性肺炎球菌感染症 *2	10	5	3	2	195	24	1,486
	水痘(入院例に限る) *3	1				6	6	81
	先天性風しん症候群					3		9
	梅毒	10	10	7	7	439	13	1,433
	播種性クリプトコックス症 *3					2	3	17
	破傷風					10		118
	バンコマイシン耐性黄色ブドウ球菌感染症							
	バンコマイシン耐性腸球菌感染症					3	1	44
	風しん	1	1	1		95	5	311
麻しん		1			91	2	457	
薬剤耐性アシネトバクター感染症 *3					2	1	11	
2014/11/19集計								

*1 ウェストナイル脳炎、西部ウマ脳炎、ダニ媒介脳炎、東部ウマ脳炎、日本脳炎、ベネズエラウマ脳炎及びリフトバレー熱を除く。

*2 2013年4月1日より新たに追加指定された。

*3 2014年9月19日より新たに追加指定された。

（全数把握対象疾患のコメント・五類）

〈五類感染症〉

アメーバ赤痢 3件 病型は腸管 3件、年齢は20代 1件、40代 1件、50代 1件、推定感染地は国内 1件、タイ 1件、国内又はタイ 1件、推定感染経路は同性間性的接触 1件、経口感染 1件、不明 1件であった。

カルバペネム耐性腸内細菌科細菌感染症 8件 患者 8件、病原菌はエンテロバクター・アエロゲネス 4件、エンテロバクター・クロアカ 3件、セラチア・マルセッセンス 1件、年齢は50代 2件、60代 2件、70代 2件、80代 2件、推定感染地は国内 8件、推定感染経路は医療器具関連感染 2件(中心静脈カテーテル、尿路カテーテル)、以前からの保菌又は手術部位感染 1件、以前からの保菌又は医療器具関連感染(尿路カテーテル) 1件、不明 4件、90日以内の海外渡航歴なし 8件であった。

急性脳炎 2件 病原体はRSウイルス 1件、帯状疱疹ウイルス 1件、年齢は10歳未満 1件、70代 1件、推定感染地は国内 2件、推定感染経路は飛沫・飛沫核感染 1件、不明 1件であった。

クロイツフェルト・ヤコブ病 1件 古典型CJD、年齢は80代であった。

後天性免疫不全症候群 10件 AIDS 1件、無症候キャリア 7件、その他 2件、AIDS患者の年齢は40代、無症候キャリア及びその他の年齢は20代 5件、30代 2件、40代 2件、推定感染地は国内 10件、推定感染経路は性的接触 9件(同性間 8件、両性間 1件)、不明 1件であった。

侵襲性肺炎球菌感染症 2件 血清型は未実施 1件、不明 1件、年齢は5歳未満 1件、70代 1件、推定感染地は国内 2件、推定感染経路は飛沫・飛沫核感染又は接触感染 1件、不明 1件、肺炎球菌ワクチン接種歴は13価1回接種済み 1件、接種なし 1件であった。

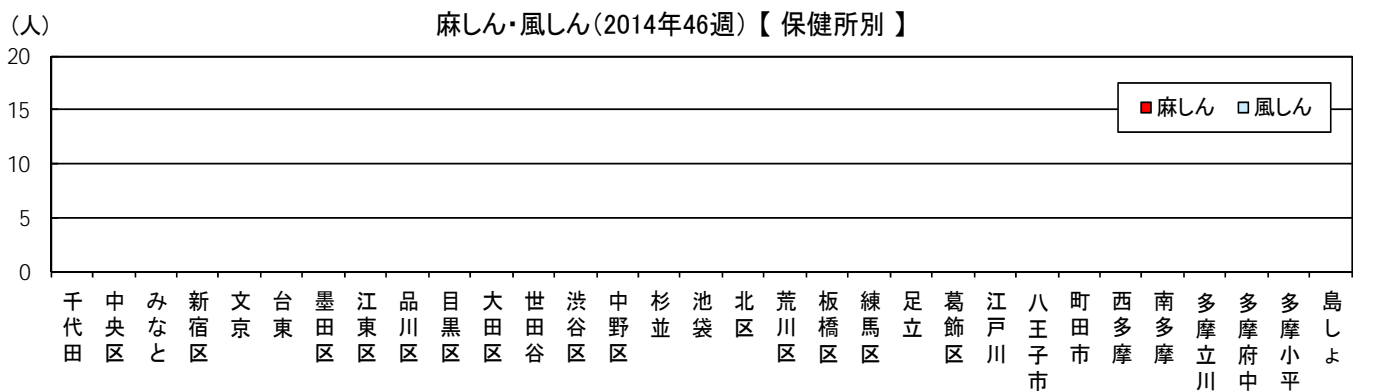
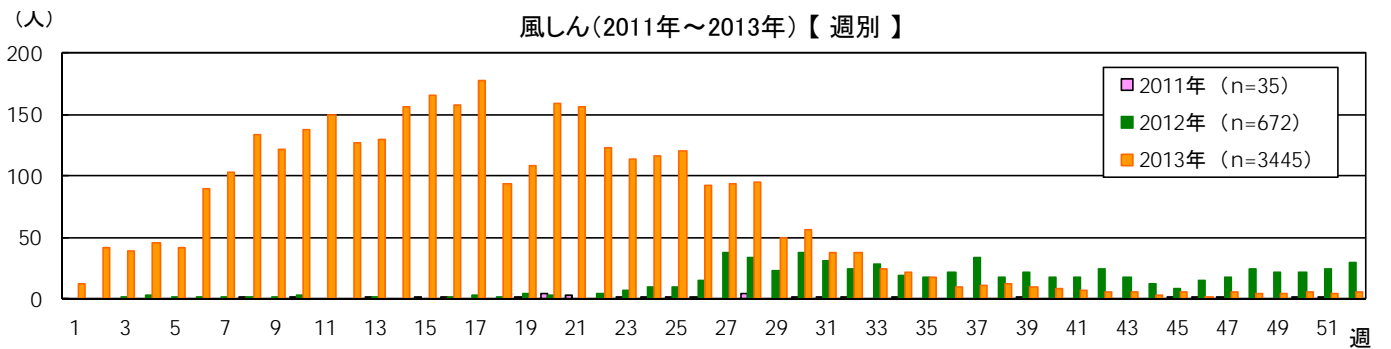
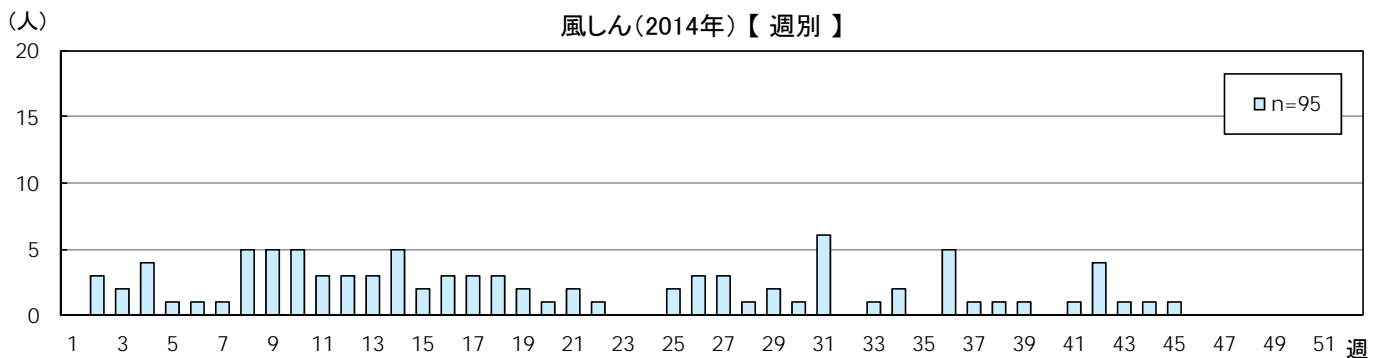
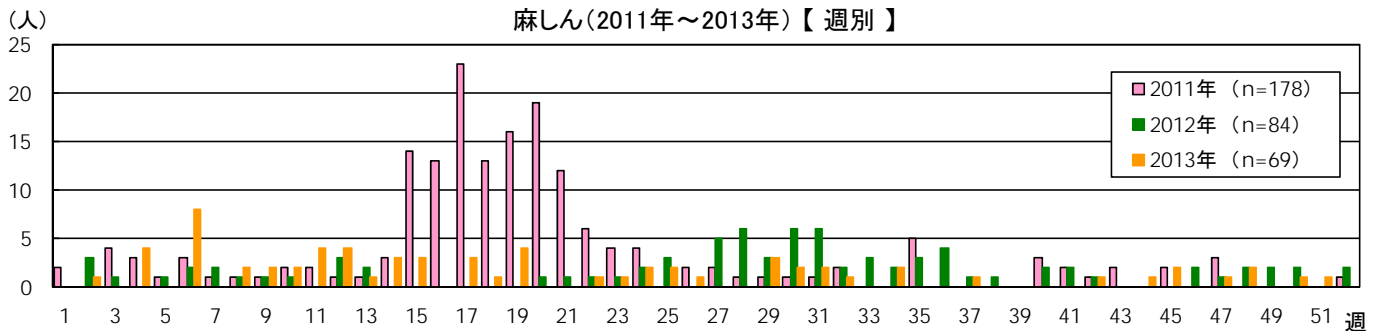
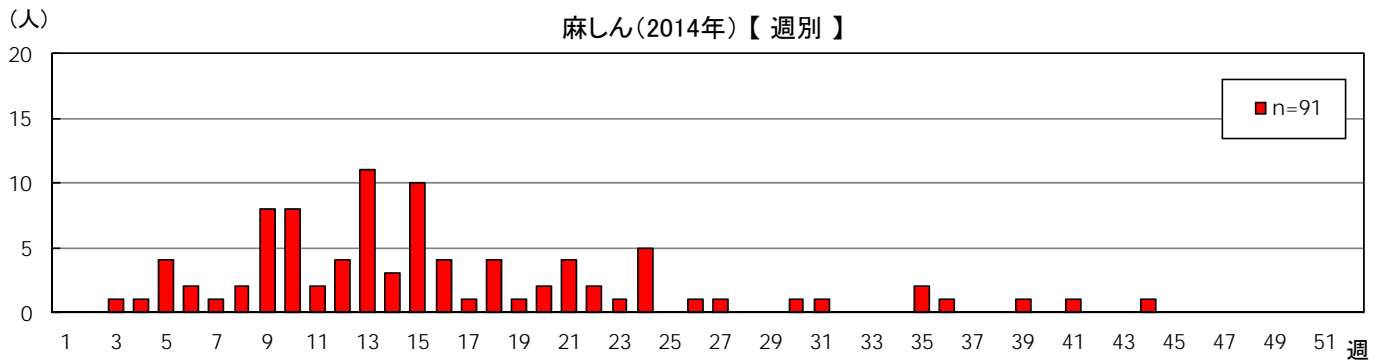
梅毒 7件 早期顕症梅毒Ⅰ期 2件、早期顕症梅毒Ⅱ期 2件、無症候梅毒 3件、年齢は20代 3件、30代 1件、40代 3件、推定感染地は国内 7件、推定感染経路は性的接触 7件(異性間 4件、性別不明 3件)であった。

※ 第44週で報告のあった〔五類〕梅毒 1件は削除された。

※ 第44週該当分として〔五類〕侵襲性髄膜炎菌感染症 1件の追加報告があった。

※ 第45週該当分として〔五類〕後天性免疫不全症候群 1件、侵襲性肺炎球菌感染症 1件の追加報告があった。

全数把握対象疾患(麻しん・風しん)報告数(週別・保健所別)



定点把握対象疾患 報告数 2014年46週

定点種別	対象疾患	2014年					報告医療機関数	定点医療機関数
		43週	44週	45週	46週	定点当たり		
小児科	RSウイルス感染症	218	286	268	353	1.34	263	264
	咽頭結膜熱	73	112	122	136	0.52		
	A群溶血性レンサ球菌咽頭炎	519	545	524	666	2.53		
	感染性胃腸炎	1,074	1,255	1,195	1,668	6.34		
	水痘	164	173	229	211	0.80		
	手足口病	138	175	157	154	0.59		
	伝染性紅斑	109	149	125	163	0.62		
	突発性発しん	179	174	171	182	0.69		
	百日咳	5	1	2	6	0.02		
	ヘルパンギーナ	58	44	43	29	0.11		
	流行性耳下腺炎	72	48	59	61	0.23		
	川崎病 ^{*1}	3	1	3	3	0.01		
	不明発しん症 ^{*1}	19	27	22	16	0.06		
インフルエンザ	インフルエンザ ^{*2}	32	93	164	302	0.73	413	419
眼科	急性出血性結膜炎				1	0.03	39	39
	流行性角結膜炎	11	19	18	17	0.44		
基幹	細菌性髄膜炎 ^{*3}		1	1			25	25
	無菌性髄膜炎	6	1	2				
	マイコプラズマ肺炎	4	6	6	9	0.36		
	クラミジア肺炎(オウム病を除く)				1	0.04		
	感染性胃腸炎(ロタウイルス) ^{*4}		1					
	インフルエンザ入院			2				

2014/11/19集計

*1 不明発しん症、川崎病 は東京都が独自に指定する疾患である。

*2 鳥インフルエンザを除く。

*3 インフルエンザ菌、髄膜炎菌、肺炎球菌を原因として同定された場合を除く。

*4 病原体がロタウイルスであるものに限る。2013年42週より開始

(今週の注目される定点把握対象疾患)

- ・RSウイルス感染症、A群溶血性レンサ球菌咽頭炎、伝染性紅斑の定点当たり報告数は増加し、過去5年平均より高い値での推移が続いている。

(定点医療機関からのコメント)

みなと

- ・感染性胃腸炎 21名(内、ノロウイルス陽性 9名)

墨田区

- ・アデノウイルス扁桃炎 1名
- ・感染性胃腸炎(ノロウイルス陽性) 1名

大田区

- ・ノロウイルスを検出しています。

世田谷

- ・マイコプラズマ肺炎 3名、アデノウイルス感染症 3名
- ・川崎病 1名、マイコプラズマ感染症 2名
- ・マイコプラズマ感染症 1名

池袋

- ・感染性胃腸炎(アデノウイルス陽性) 2名

荒川区

- ・アデノウイルス咽頭炎 1名
- ・病原性大腸菌 O1 1名

板橋

- ・ヒトメタニューモウイルス感染症 1名、病原性大腸菌 O18 1名

八王子市

- ・カンピロバクター 1名
- ・アデノウイルス咽頭炎 1名

多摩府中

- ・感染性胃腸炎(ノロウイルス陽性) 1名
- ・カンピロバクター 2名
- ・アデノウイルス感染症 2名

多摩小平

- ・ロタウイルス腸炎 1名、病原性大腸菌 8名、アデノウイルス腸炎 1名、マイコプラズマ肺炎 3名

みなと、文京、台東、墨田区、江東区、目黒区、大田区、世田谷、中野区、杉並、池袋、北区、荒川区、練馬区、葛飾区、江戸川、八王子市、町田市、西多摩、南多摩、多摩立川、多摩府中、多摩小平の保健所の50医療機関から、インフルエンザA型、練馬区、葛飾区、町田市の保健所の3医療機関からは、インフルエンザB型の報告がありました。

定点把握対象疾患 報告数【年齢階級別】 2014年46週

	小児科										
	RS ウイルス 感染症	咽頭 結膜熱	A群溶血性 レンサ球菌 咽頭炎	感染性 胃腸炎	水痘	手足口病	伝染性 紅斑	突発性 発しん	百日咳	ヘルパン ギーナ	流行性 耳下腺炎
～5か月	44	1		22	1	1		2	1		
6～11か月	72	7	1	100	6	6	1	64		4	
1歳	127	27	11	215	19	50	7	86		7	4
2歳	53	19	27	176	16	33	10	22		4	1
3歳	37	21	50	148	28	28	15	3		6	2
4歳	12	29	73	166	44	16	26	4		1	10
5歳	6	10	109	143	32	6	23	1		1	15
6歳	1	3	93	102	24	2	22			4	8
7歳	1	6	82	76	15	4	23			1	6
8歳		2	69	95	16	2	10				1
9歳			43	51	4		13		1		4
10～14歳		5	72	164	6	3	8		1		5
15～19歳			4	38					1		2
20～29歳		6	32	172		3	5		2	1	3
30～39歳											
40～49歳											
50～59歳											
60～69歳											
70～79歳											
80歳以上											
合計	353	136	666	1,668	211	154	163	182	6	29	61
先週比	85	14	142	473	-18	-3	38	11	4	-14	2

注:小児科定点把握対象疾患の「20～29歳」は「20歳以上」と読み替える。
眼科定点把握対象疾患のうち、「70～79歳」は「70歳以上」と読み替える。

	小児科		インフルエンザ	眼科		基幹					
	川崎病	不明 発しん症	インフル エンザ	急性出血 性結膜炎	流行性 角結膜炎	細菌性 髄膜炎	無菌性 髄膜炎	マイコ プラズマ 肺炎	クラミジ ア肺炎	感染性 胃腸炎 (ロタウイルス)	インフル エンザ 入院
～5か月											
6～11か月		2									
1歳	1	7	8								
2歳			6								
3歳	1	3	12								
4歳		2	18								
5歳	1		17	1							
6歳			19					1			
7歳			30					1			
8歳			11								
9歳			14					2			
10～14歳		1	79					1			
15～19歳			18								
20～29歳		1	22		2			1			
30～39歳			25		5			1			
40～49歳			14		5			1			
50～59歳			6		2						
60～69歳			2		1						
70～79歳			1		2				1		
80歳以上								1			
合計	3	16	302	1	17			9	1		
先週比		-6	138	1	-1	-1	-2	3	1		-2

注:小児科定点把握対象疾患の「20～29歳」は「20歳以上」と読み替える。
眼科定点把握対象疾患のうち、「70～79歳」は「70歳以上」と読み替える。

定点把握対象疾患 報告数【保健所別・定点当たり】 2014年46週

	小児科										
	RS ウイルス 感染症	咽頭 結膜熱	A群溶血性 レンサ球菌 咽頭炎	感染性 胃腸炎	水痘	手足口病	伝染性 紅斑	突発性 発しん	百日咳	ヘルパン ギーナ	流行性 耳下腺炎
千代田	1.33			1.67	0.33		1.00	0.33			
中央区	1.00	0.33	2.00	10.67	1.00			1.67			
みなと	1.00	1.67	2.33	6.33		1.67	0.17	0.67		0.17	
新宿区	3.38	0.25	1.00	3.13	0.50			0.88			
文京	0.75	0.25	2.00	5.25	0.25	0.25	1.75	1.00			0.25
台東	1.75	0.25	3.00	11.50	2.75	0.50	0.25	0.75		0.25	0.25
墨田区	0.80	0.40	3.80	5.60		0.80	0.40	0.80		0.40	0.60
江東区	3.56	0.11	2.56	10.00	0.67	0.89	1.22	0.67		0.22	0.44
品川区	0.50		1.63	6.63	0.25	0.75	1.00				0.13
目黒区	1.00		1.40	6.60	0.60	0.80	0.20	0.20			
大田区	2.62	0.62	2.69	7.92	1.31	0.23	0.38	0.77	0.15	0.15	0.15
世田谷	0.75	1.63	1.19	9.00	1.13	0.75	0.88	0.44		0.13	0.06
渋谷区	0.75	0.25	0.50	3.25		0.75	0.25	0.50			
中野区	0.83	0.67	1.33	7.50	1.67	1.67	0.33	0.67		0.17	0.83
杉並	0.91	0.27	1.55	4.82	0.45	0.36	0.36	0.36			
池袋	1.60		1.20	1.40	0.80			0.20			
北区			0.71	3.29	0.71	0.29	1.43	1.43			0.43
荒川区	6.00	1.00	1.50	9.50	1.00	0.25	1.75	1.50		0.25	
板橋区	0.10	0.10	0.90	2.80	0.40	0.10	0.50	0.20			
練馬区	0.92		2.92	5.23	0.77	0.85	0.77	0.85		0.15	0.15
足立	0.77	1.00	1.69	8.38	1.38	0.23	0.31	0.54			0.85
葛飾区	0.13		1.13	7.88	0.88	2.38	0.75	0.38		0.13	0.25
江戸川	0.75	1.17	3.92	9.25	0.08	1.00	0.17	0.67		0.08	0.42
八王子市	2.73	0.36	5.82	8.36	0.36	0.09	1.45	1.09	0.09		0.55
町田市	0.13	1.00	9.00	11.13	1.25	0.75	0.88	0.50		0.13	0.13
西多摩	1.00		0.75	3.00	0.13	0.13		0.50		0.13	0.38
南多摩	1.67	0.33	3.67	5.44	1.00	0.44	0.89	0.67		0.22	0.22
多摩立川	0.86	0.07	3.29	5.57	0.79	0.86	0.79	1.07		0.14	0.14
多摩府中	0.90	0.50	2.20	5.35	1.15	0.35	0.25	0.75	0.15	0.10	0.05
多摩小平	3.00	1.20	4.53	3.53	1.27	0.47	0.80	1.07		0.33	0.33
島しょ											
東京都	1.34	0.52	2.53	6.34	0.80	0.59	0.62	0.69	0.02	0.11	0.23

	小児科		インフルエンザ	眼科		基幹					
	川崎病	不明発しん症	インフルエンザ	急性出血性結膜炎	流行性角結膜炎	細菌性髄膜炎	無菌性髄膜炎	マイコプラズマ肺炎	クラミジア肺炎	感染性胃腸炎 (ロタウイルス)	インフルエンザ入院
千代田		0.33	0.25								
中央区					3.00						
みなと	0.17		0.33								
新宿区			0.25		0.50						
文京			0.57		3.00						
台東			0.14								
墨田区		0.80	0.25					2.00			
江東区			0.43								
品川区											
目黒区		0.20	0.25								
大田区		0.15	0.90								
世田谷	0.06	0.19	1.84					0.50			
渋谷区					3.00			1.00			
中野区		0.17	0.30								
杉並	0.09		0.82								
池袋			1.13		2.00						
北区			0.09								
荒川区			3.71		2.00						
板橋区			0.31								
練馬区			0.78								
足立			0.85								
葛飾区			0.92					2.00	1.00		
江戸川		0.17	2.53								
八王子市			0.22		0.50						
町田市		0.25	1.62								
西多摩			0.36		1.00						
南多摩			0.29		1.00						
多摩立川			0.33								
多摩府中			0.47								
多摩小平			0.48	0.50				1.50			
島しょ											

東京都	0.01	0.06	0.73	0.03	0.44			0.36	0.04		
-----	------	------	------	------	------	--	--	------	------	--	--

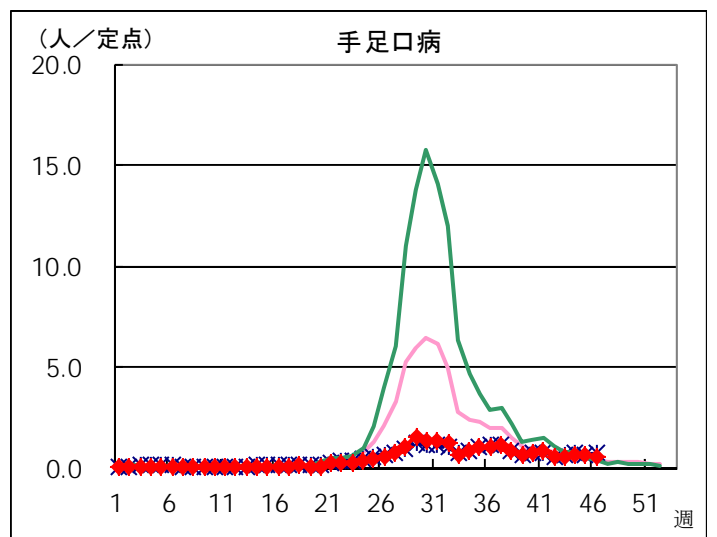
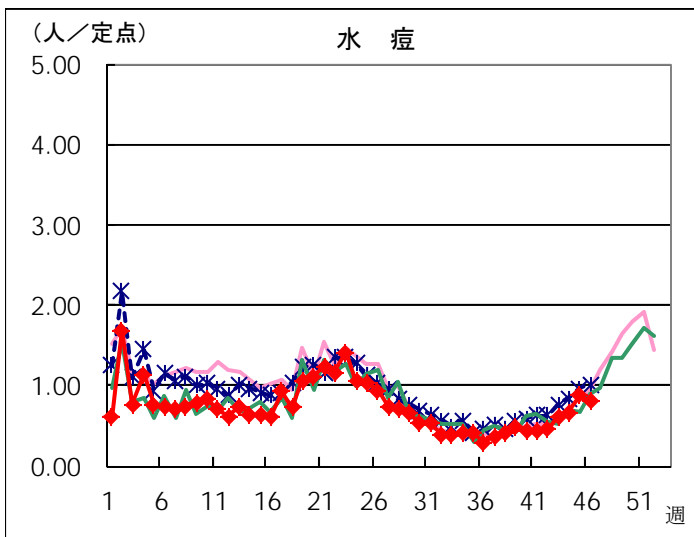
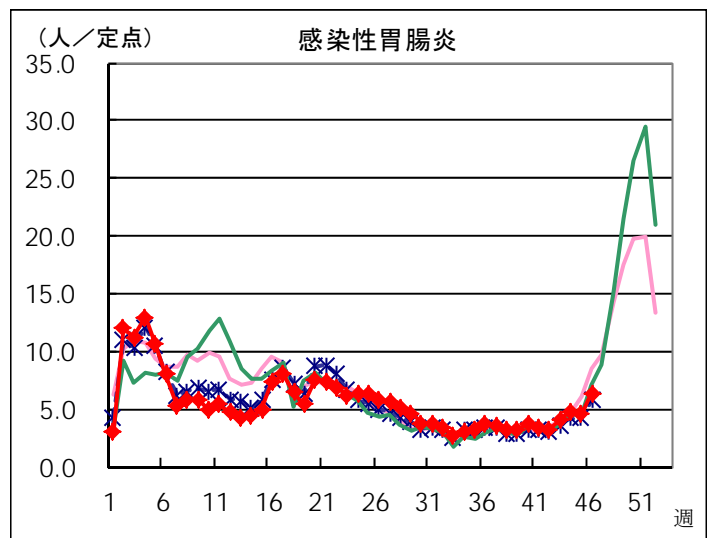
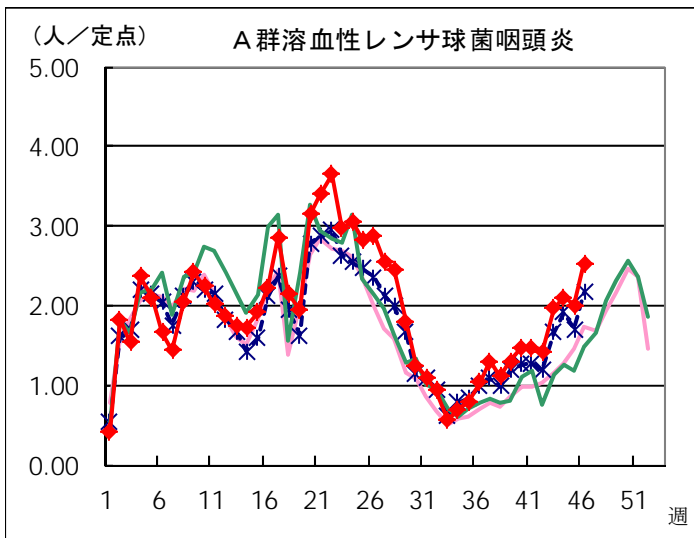
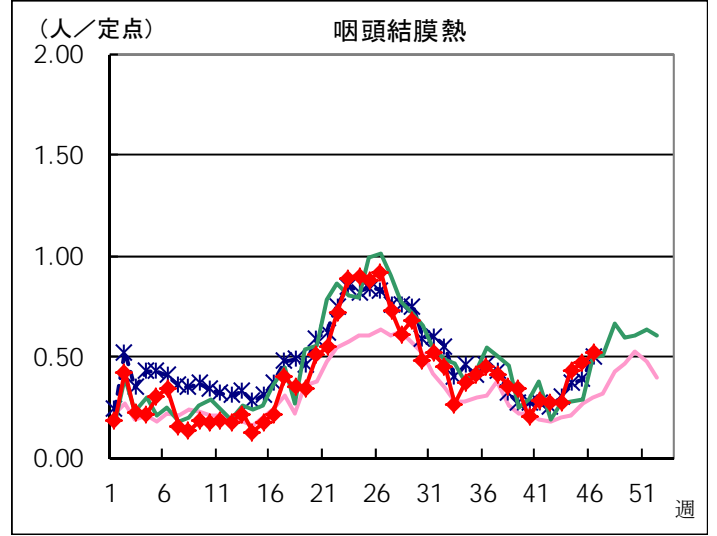
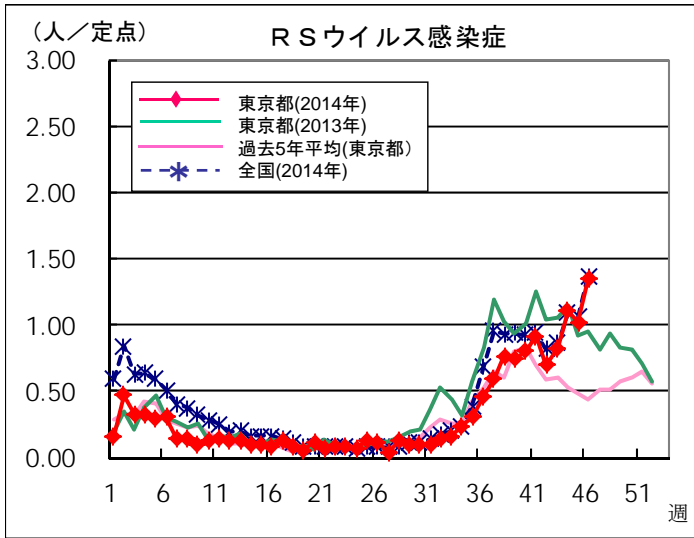
定点把握対象疾患 報告数【保健所別】 2014年46週

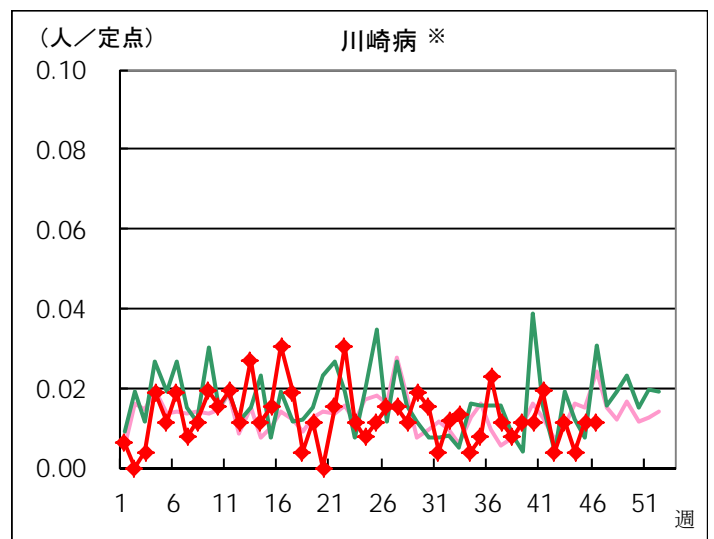
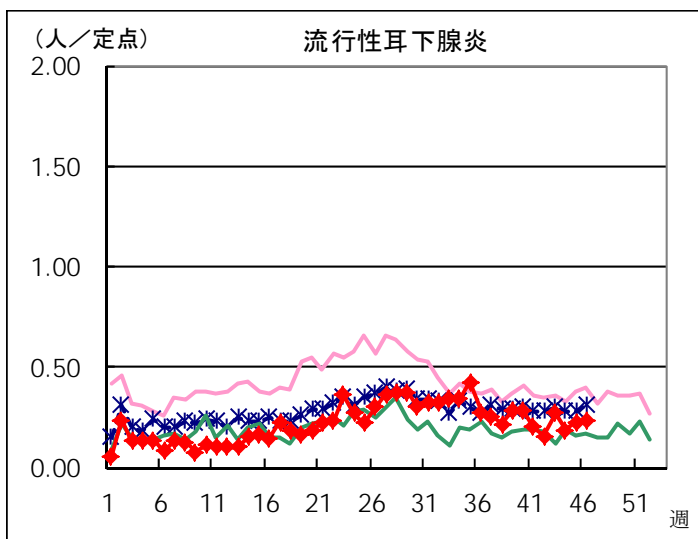
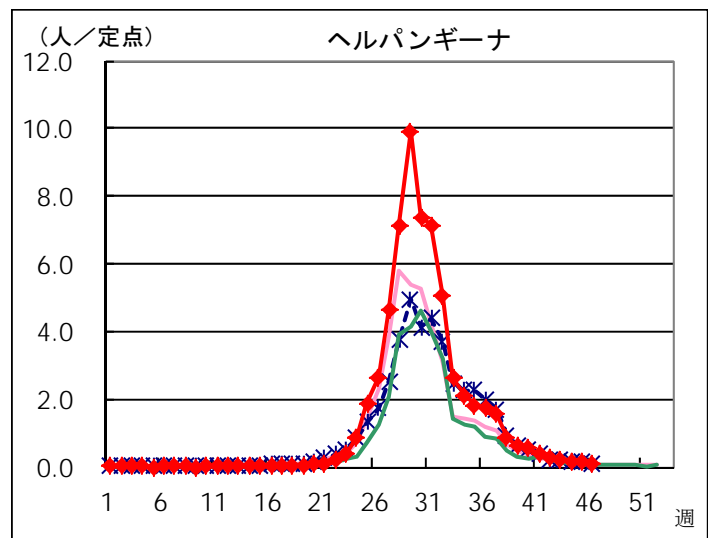
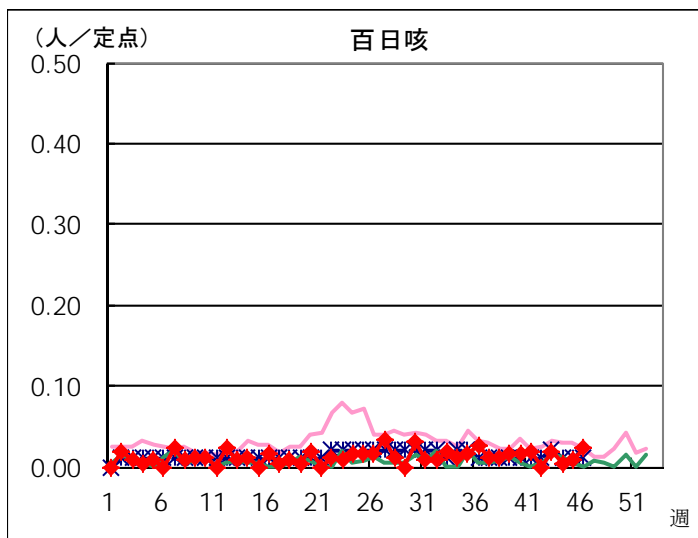
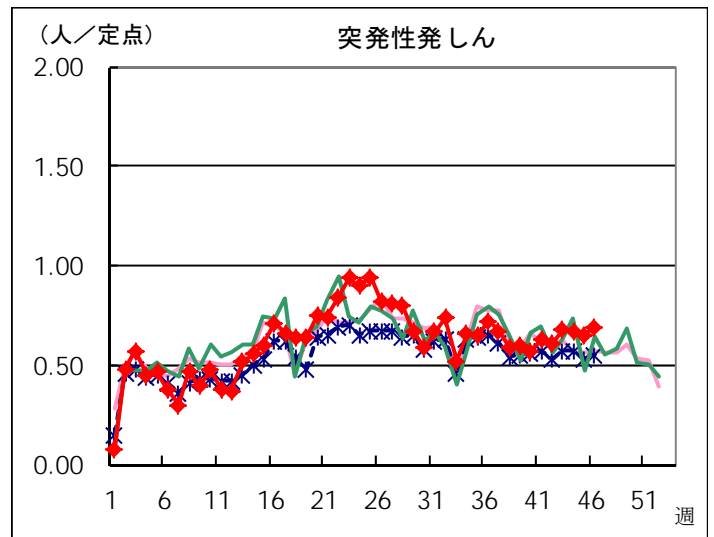
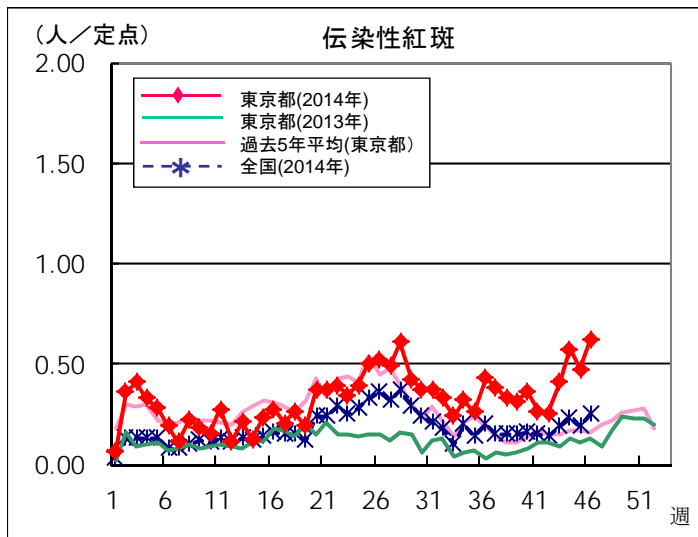
	小児科										
	RSウイルス 感染症	咽頭結膜熱	A群溶血性 レンサ球菌 咽頭炎	感染性 胃腸炎	水痘	手足口病	伝染性 紅斑	突発性 発しん	百日咳	ヘルパン ギーナ	流行性 耳下腺炎
千代田	4			5	1		3	1			
中央区	3	1	6	32	3			5			
みなと	6	10	14	38		10	1	4		1	
新宿区	27	2	8	25	4			7			
文京	3	1	8	21	1	1	7	4			1
台東	7	1	12	46	11	2	1	3		1	1
墨田区	4	2	19	28		4	2	4		2	3
江東区	32	1	23	90	6	8	11	6		2	4
品川区	4		13	53	2	6	8				1
目黒区	5		7	33	3	4	1	1			
大田区	34	8	35	103	17	3	5	10	2	2	2
世田谷	12	26	19	144	18	12	14	7		2	1
渋谷区	3	1	2	13		3	1	2			
中野区	5	4	8	45	10	10	2	4		1	5
杉並	10	3	17	53	5	4	4	4			
池袋	8		6	7	4			1			
北区			5	23	5	2	10	10			3
荒川区	24	4	6	38	4	1	7	6		1	
板橋区	1	1	9	28	4	1	5	2			
練馬区	12		38	68	10	11	10	11		2	2
足立	10	13	22	109	18	3	4	7			11
葛飾区	1		9	63	7	19	6	3		1	2
江戸川	9	14	47	111	1	12	2	8		1	5
八王子市	30	4	64	92	4	1	16	12	1		6
町田市	1	8	72	89	10	6	7	4		1	1
西多摩	8		6	24	1	1		4		1	3
南多摩	15	3	33	49	9	4	8	6		2	2
多摩立川	12	1	46	78	11	12	11	15		2	2
多摩府中	18	10	44	107	23	7	5	15	3	2	1
多摩小平	45	18	68	53	19	7	12	16		5	5
島しょ											
東京都合計	353	136	666	1,668	211	154	163	182	6	29	61

	小児科		インフルエンザ	眼科		基幹					
	川崎病	不明発しん症	インフルエンザ	急性出血性結膜炎	流行性角結膜炎	細菌性髄膜炎	無菌性髄膜炎	マイコプラズマ肺炎	クラミジア肺炎	感染性胃腸炎 (ロタウイルス)	インフルエンザ入院
千代田		1	1								
中央区					3						
みなと	1		3								
新宿区			3		1						
文京			4		3						
台東			1								
墨田区		4	2					2			
江東区			6								
品川区											
目黒区		1	2								
大田区		2	18								
世田谷	1	3	46					1			
渋谷区					3			1			
中野区		1	3								
杉並	1		14								
池袋			9		2						
北区			1								
荒川区			26		2						
板橋区			5								
練馬区			14								
足立			17								
葛飾区			12					2	1		
江戸川		2	48								
八王子市			4		1						
町田市		2	21								
西多摩			5		1						
南多摩			4		1						
多摩立川			7								
多摩府中			15								
多摩小平			11	1				3			
島しょ											
東京都合計	3	16	302	1	17			9	1		

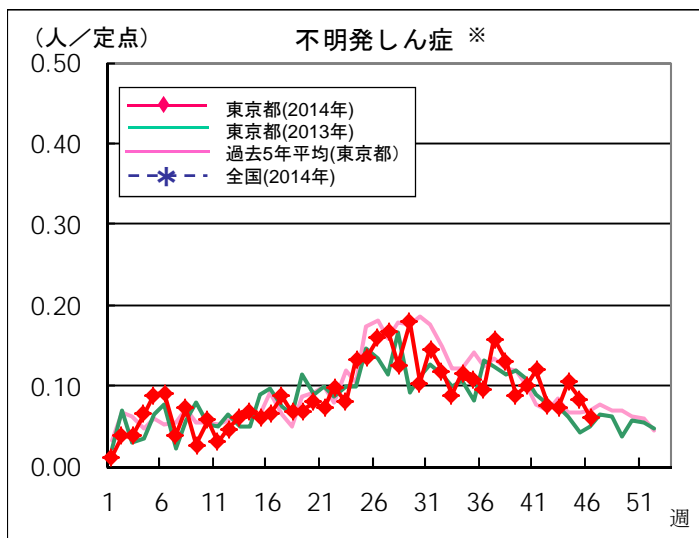
定点把握対象疾患 週別報告数(2014年46週 現在)

◆ 小児科定点



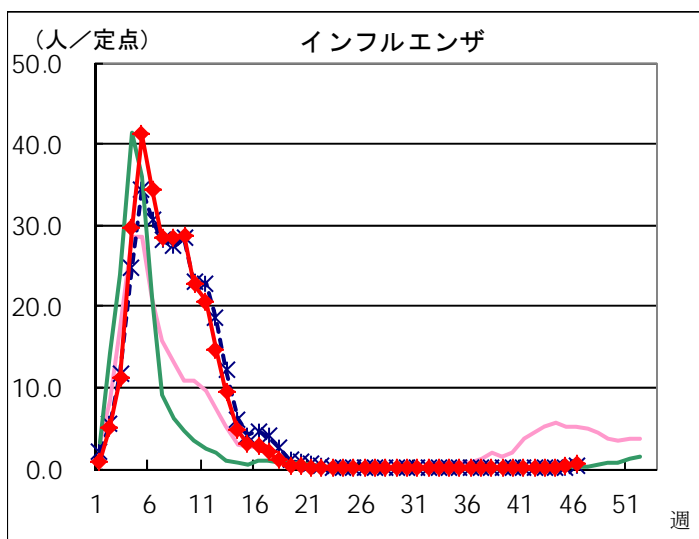


※ 東京都独自対象疾患

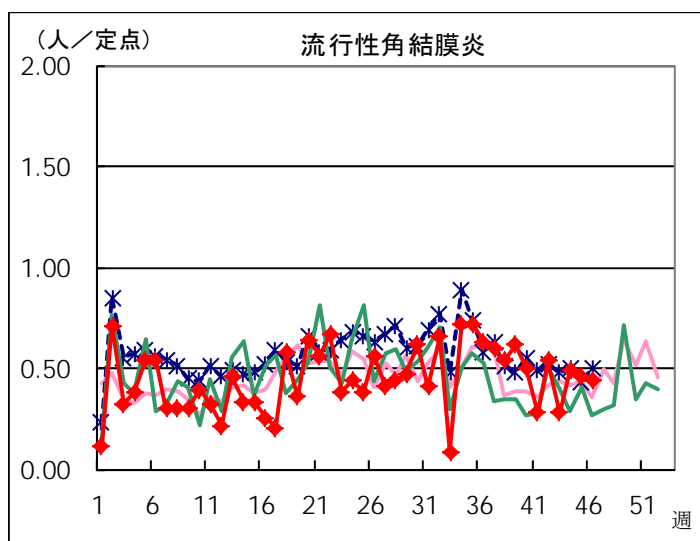
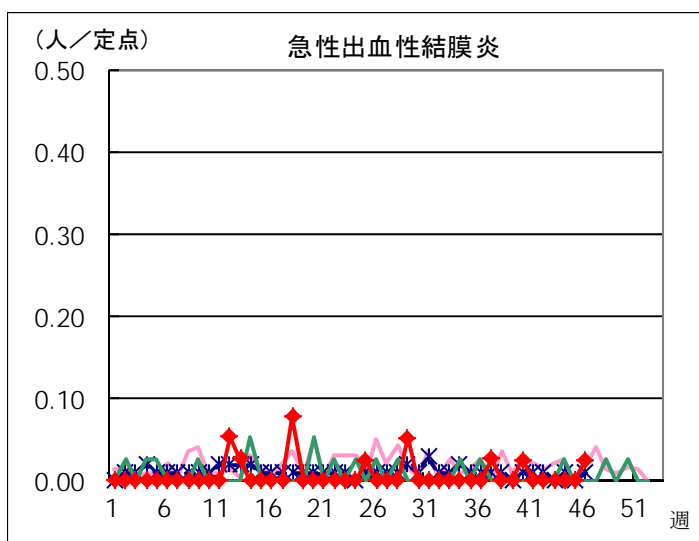


※ 東京都独自対象疾患

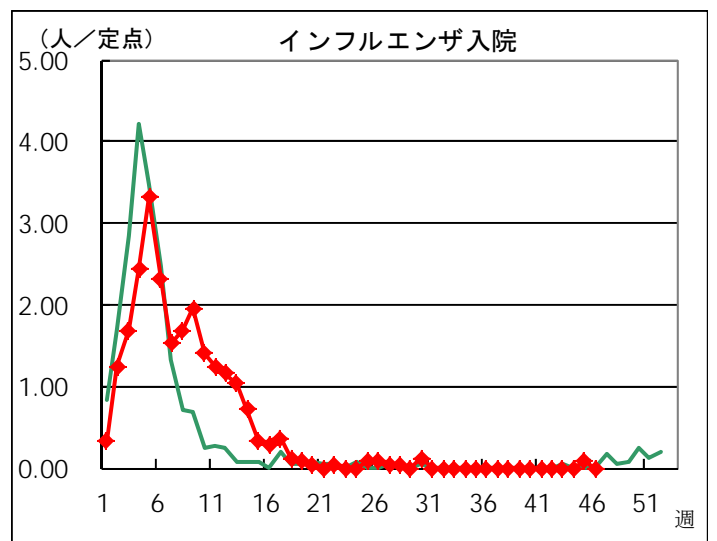
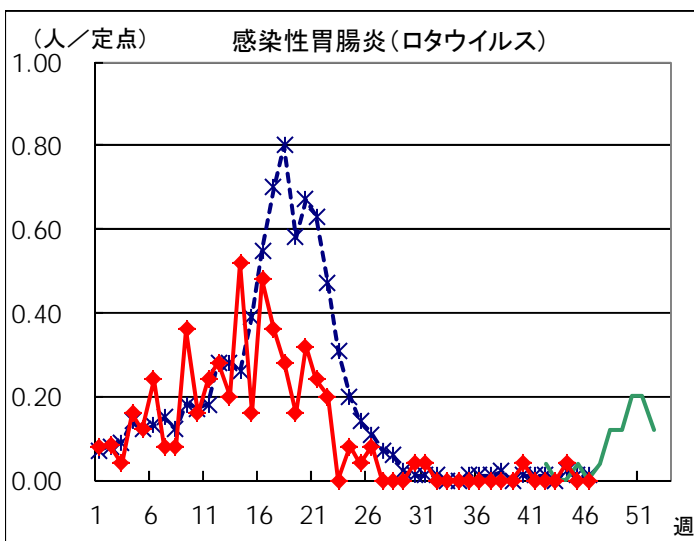
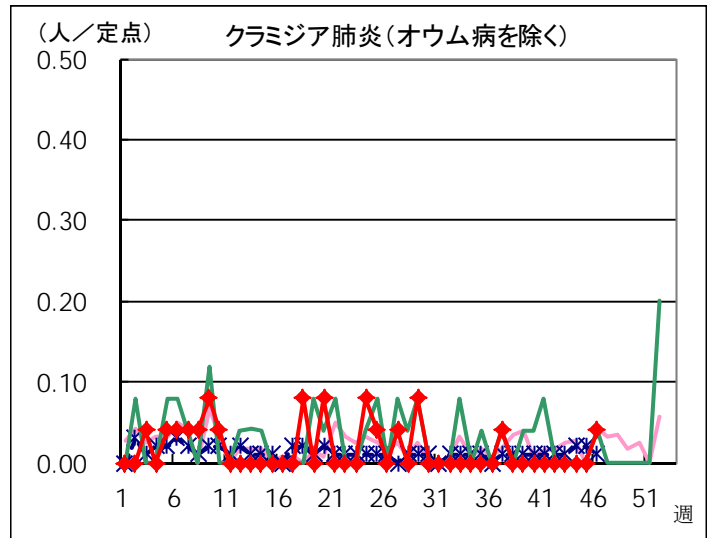
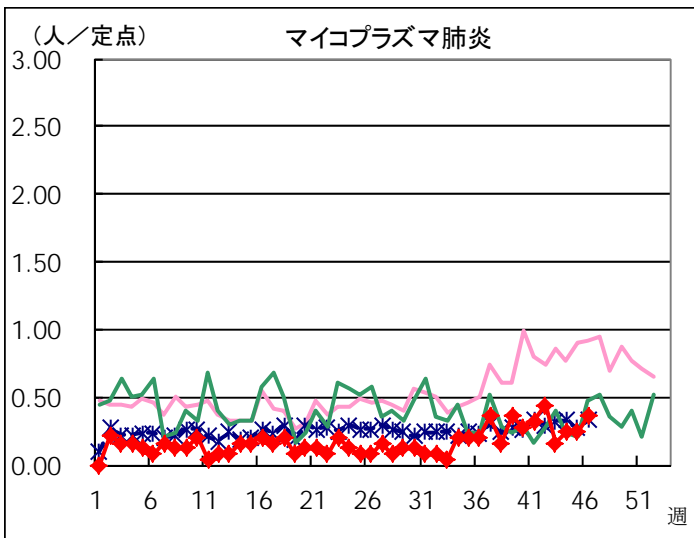
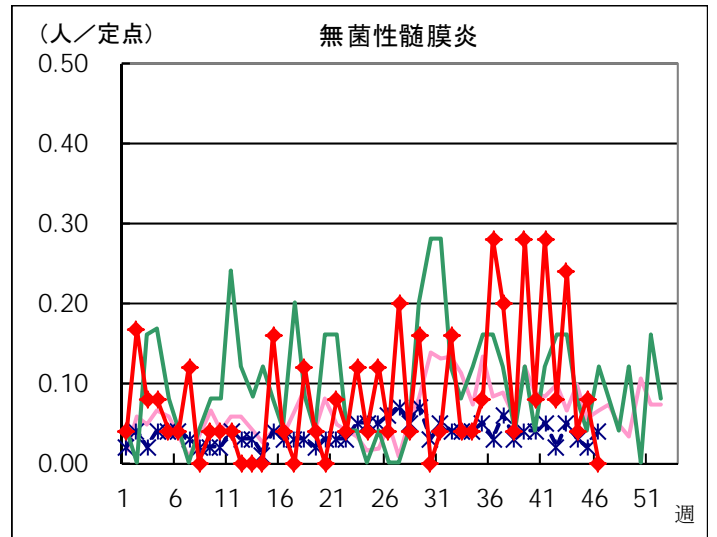
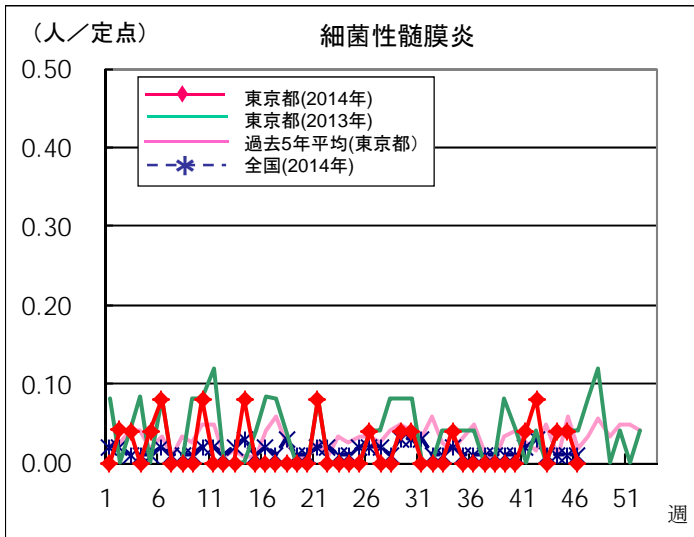
◆ インフルエンザ定点



◆ 眼科定点



◆ 基幹定点



定点(病原体)医療機関から搬入された検体の検査情報

◇病原体検出状況(インフルエンザウイルスを除く)

採取日	臨床診断名	年齢	検査試料	検出病原体
11/1	RSウイルス感染症	5M	鼻汁	エンテロウイルス 68型
11/4	咽頭結膜熱	8M	咽頭拭い液	アデノウイルス
11/4	ヘルパンギーナ	11M	咽頭拭い液	アデノウイルス ライノウイルス
11/4	上気道炎	11M	咽頭拭い液	RSウイルス
11/4	不明発しん症	11M	咽頭拭い液	アデノウイルス ヒトヘルペスウイルス 6型
10/31	急性咽頭炎 発しん	1	咽頭拭い液	ヒトヘルペスウイルス 6型
10/28	感染性胃腸炎	1	糞便	ノロウイルスG II
10/29	上気道炎	1	咽頭拭い液	アデノウイルス
11/4	不明熱	1	咽頭拭い液	ライノウイルス
10/30	不明発しん症	1	咽頭拭い液	ヒトヘルペスウイルス 6型
10/30	RSウイルス感染症	2	咽頭拭い液	RSウイルス
11/6	急性咽頭炎	2	咽頭拭い液	アデノウイルス RSウイルス
11/5	不明発しん症	3	咽頭拭い液	ライノウイルス
記載なし	急性咽頭炎	4	咽頭拭い液	アデノウイルス コクサッキーウイルス A群10型
11/4	不明熱	4	咽頭拭い液	アデノウイルス EBウイルス
11/5	不明発しん症	6	咽頭拭い液	アデノウイルス
11/4	伝染性紅斑疑い	7	咽頭拭い液	ヒトパルボウイルスB19
11/6	耳下腺炎	10	咽頭拭い液	ライノウイルス

◇遺伝子検査法によるインフルエンザウイルスの亜型別検出件数

45週はインフルエンザウイルスが検出されませんでした。

	AH1pdm09*1	AH1亜型	AH3亜型	B型
45週				
2014-2015年 シーズン累計*2			5	

*1 2011年4月1日から新型インフルエンザ(AH1N1pdm)が季節性インフルエンザに移行されたため、表記を AH1pdm09 とする。

*2 2014-2015年シーズンの開始は第36週(2014年9月1日～)

病原体検出情報 【週別】

検出病原体	2014年							
	38週	39週	40週	41週	42週	43週	44週	45週
アデノウイルス	12	2	11	4	2	4	5	8
ライノウイルス	3	4	4	5	6	2	9	4
ポリオウイルス								
コクサッキーウイルスA群	6	3	3	5	3		1	1
コクサッキーウイルスB群	1			1	1	3		
エコーウイルス	1	2	4	6	5	4	1	
エンテロウイルス71				1	1			
その他のエンテロウイルス	4	3	5			4	1	1
単純ヘルペスウイルス								
水痘・帯状疱疹ウイルス							1	
ヒトヘルペスウイルス6型・7型	1	1	2	2	2	4	7	3
EBウイルス		1			1	2	1	1
サイトメガロウイルス	1							
ムンプスウイルス	2	1		2		2		
麻疹ウイルス								
風疹ウイルス			1					
ヒトパルボウイルスB19			1	2			2	1
RSウイルス			3	4	3	2		3
ノロウイルス								1
ロタウイルス								
インフルエンザウイルスAH1亜型								
インフルエンザウイルスAH3亜型					1	1	1	
インフルエンザウイルスB型								
インフルエンザウイルスAH1pdm09								
デングウイルス(抗体を含む)								
その他のウイルス			1	1	1			
その他の病原体			1					

病原体検出情報【臨床診断名別】

2014年38週～2014年45週

	インフルエンザ	上気道炎	下気道炎	感染性胃腸炎	無菌性髄膜炎	咽頭結膜熱	流行性角結膜炎	ヘルパンギーナ	手足口病	伝染性紅斑	不明発しん症	流行性耳下腺炎	水痘	麻疹	風しん	その他
搬入検体数	27	31	30	5	62	16	6	4	16	7	36	16				22
アデノウイルス		5	5	1		11	4	2	1		13					6
ライノウイルス	2	1	11		1	3		2	2	2	7	5				1
ポリオウイルス																
コクサッキーウイルスA群	3	4			2	1		2	7		3					
コクサッキーウイルスB群		1			5											
エコーウイルス		5			13						3	1				1
エンテロウイルス71									2							
その他のエンテロウイルス	1	2	4		2	2				1	4	2				
単純ヘルペスウイルス																
水痘・带状疱疹しんウイルス									1							
ヒトヘルペスウイルス6型・7型		1			1					2	15					3
EBウイルス		1				1					1	2				1
サイトメガロウイルス																1
ムンプスウイルス					1							6				
麻疹ウイルス																
風しんウイルス											1					
ヒトパルボウイルスB19										5	1					
RSウイルス	1	3	9						1							1
ノロウイルス				1												
ロタウイルス																
インフルエンザウイルスAH1亜型																
インフルエンザウイルスAH3亜型	3															
インフルエンザウイルスB型																
インフルエンザウイルスAH1pdm09																
デングウイルス(抗体を含む)																
その他のウイルス					2											1
その他の病原体				1												