

INFECTIOUS DISEASES WEEKLY REPORT

TOKYO IDWR

東京都感染症情報センター

# 東京都感染症週報

2014年第48週  
(11月24日～11月30日)

\* 2014年12月3日現在の情報により作成しています。  
最新のデータは「Web版感染症発生動向」をご覧ください。  
<http://survey.tokyo-eiken.go.jp/>

平成26(2014)年12月4日発行

編集・発行

東京都健康安全研究センター  
健康危機管理情報課

電話：03-3363-3213(直通)  
FAX：03-5332-7365  
e-mail：idsc@tokyo-eiken.go.jp

## 全数把握対象疾患 報告数（一類～四類） 2014年48週

分類	対象疾患	東京都(保健所受理週)					全国(診断週)	
		45週	46週	47週	48週	年累計	48週	年累計
一類	エボラ出血熱							
	クリミア・コンゴ出血熱							
	痘そう							
	南米出血熱							
	ペスト							
	マールブルグ病							
	ラッサ熱							
二類	急性灰白髄炎							
	結核	67	92	70	54	3,662	268	23,732
	ジフテリア							
	重症急性呼吸器症候群 <sup>*1</sup>							
	鳥インフルエンザ(H5N1)							
指定	中東呼吸器症候群 <sup>*2</sup>							
	鳥インフルエンザ(H7N9) <sup>*3</sup>							
三類	コレラ					3		4
	細菌性赤痢	1	2		2	38	4	141
	腸管出血性大腸菌感染症	3	3	7	3	352	22	3,973
	腸チフス		1			27		52
	パラチフス					7		15
四類	E型肝炎					23		125
	ウエストナイル熱							
	A型肝炎				1	34	1	421
	エキノコックス症							18
	黄熱							
	オウム病					3		8
	オムスク出血熱							
	回帰熱							1
	キャサナル森林病							
	Q熱							1
	狂犬病							
	コクシジオイデス症							1
	サル痘							
	重症熱性血小板減少症候群 <sup>*4</sup>							58
	腎症候性出血熱							
	西部ウマ脳炎							
	ダニ媒介脳炎							
	炭疽							
	チクングニア熱	1				4		12
	つつが虫病		1	1	4	17	15	224
デング熱		1			161	2	328	
東部ウマ脳炎								
鳥インフルエンザ(H5N1及びH7N9を除く)								
ニパウイルス感染症								
日本紅斑熱							231	
日本脳炎							2	

分類	対象疾患	東京都(保健所受理週)					全国(診断週)	
		45週	46週	47週	48週	年累計	48週	年累計
四 類	ハンタウイルス肺症候群							
	Bウイルス病							
	鼻疽							
	ブルセラ症					4		10
	ベネズエラウマ脳炎							
	ヘンドラウイルス感染症							
	発しんチフス							
	ボツリヌス症							1
	マラリア	1	1	1		27		57
	野兔病							1
	ライム病					2		16
	リッサウイルス感染症							
	リフトバレー熱							
	類鼻疽							
	レジオネラ症	1	5	1	1	101	19	1,121
	レプトスピラ症	1				5		46
ロッキー山紅斑熱								
2014/12/3集計								

\*1 病原体がコロナウイルス属SARSコロナウイルスであるものに限る。

\*2 病原体がベータコロナウイルス属MERSコロナウイルスであるものに限る。2014年7月26日より新たに追加指定された。

\*3 2013年5月6日より新たに追加指定された。

\*4 病原体がフレボウイルス属SFTSウイルスであるものに限る。2013年3月4日より新たに追加指定された。

### ( 全数把握対象疾患のコメント・一類～四類 )

#### 〈二類感染症〉

**結核 54件** 肺結核 29件、その他の結核 3件、無症状病原体保有者 19件、疑似症 3件、年齢は10歳未満 5件(うち5歳未満 3件)、10代 1件、20代 7件、30代 5件、40代 6件、50代 3件、60代 8件、70代 8件、80代 8件、90歳以上 3件、推定感染地は国内 51件、オーストラリア 1件、中国 1件、国内又は国外(渡航先不明) 1件であった。

#### 〈三類感染症〉

**細菌性赤痢 2件** 患者 2件、菌種はソンネ 1件、フレキシネル 1件、年齢は10代 1件、30代 1件、推定感染地はフィリピン 1件、国内又は国外(渡航先不明) 1件、推定感染経路は性別不明性的接触又は経口感染 1件、不明 1件であった。

**腸管出血性大腸菌感染症 3件** 患者 2件、無症状病原体保有者 1件、血清型・毒素型はO26 VT1 1件、O157 VT2 2件、年齢は10代 1件、40代 1件、60代 1件、推定感染地は国内 3件、推定感染経路は接触感染 1件(家族内感染)、不明 2件であった。無症状病原体保有者の1件は第47週に報告された患者の家族であった。

#### 〈四類感染症〉

**A型肝炎 1件** 患者、年齢は10歳未満、推定感染地は国内、推定感染経路は不明、A型肝炎ワクチン接種歴なしであった。

**つつが虫病 4件** 患者 4件、年齢は30代 1件、40代 1件、60代 2件、推定感染地は国内 4件(うち1件は第46週に報告された患者と同一地域)であった。

**レジオネラ症 1件** 病型は肺炎型、年齢は80代、推定感染地は国内、推定感染経路は不明であった。

## 全数把握対象疾患 報告数（五類） 2014年48週

分類	対象疾患	東京都(保健所受理週)					全国(診断週)	
		45週	46週	47週	48週	年累計	48週	年累計
五 類 (全 数 届 出)	アメーバ赤痢	3	3	2	5	208	10	1,014
	ウイルス性肝炎（A型・E型を除く）			1	1	43	1	208
	カルバペネム耐性腸内細菌科細菌感染症 <sup>*3</sup>	4	8	3		37	13	213
	急性脳炎 <sup>*1</sup>		2		2	46	4	406
	クリプトスポリジウム症				1	82	1	98
	クロイツフェルト・ヤコブ病		1	1		15		158
	劇症型溶血性レンサ球菌感染症			1		40	9	251
	後天性免疫不全症候群	4	10	12	8	469	12	1,388
	ジアルジア症					13	1	59
	侵襲性インフルエンザ菌感染症 <sup>*2</sup>	1				21	1	178
	侵襲性髄膜炎菌感染症 <sup>*2</sup>	1			1	9	2	33
	侵襲性肺炎球菌感染症 <sup>*2</sup>	3	2	4	4	203	25	1,561
	水痘(入院例に限る) <sup>*3</sup>			1	2	9	5	97
	先天性風しん症候群					3		9
	梅毒	7	7	10	4	453	15	1,502
	播種性クリプトコックス症 <sup>*3</sup>					2		17
	破傷風					10		120
	バンコマイシン耐性黄色ブドウ球菌感染症							
	バンコマイシン耐性腸球菌感染症				1	4	1	47
風しん	1				95	2	314	
麻しん					91	1	459	
薬剤耐性アシネトバクター感染症 <sup>*3</sup>					2		12	
2014/12/3集計								

\*1 ウエストナイル脳炎、西部ウマ脳炎、ダニ媒介脳炎、東部ウマ脳炎、日本脳炎、ペネズエラウマ脳炎及びリフトバレー熱を除く。

\*2 2013年4月1日より新たに追加指定された。

\*3 2014年9月19日より新たに追加指定された。

### （全数把握対象疾患のコメント・五類）

〈五類感染症〉

**アメーバ赤痢 5件** 病型は腸管 5件、年齢は20代 1件、40代 2件、50代 2件、推定感染地は国内 2件、コンゴ民主共和国 1件、タイ 1件、米国(ハワイ州) 1件、推定感染経路は経口感染 4件、不明 1件であった。

**ウイルス性肝炎 1件** B型、年齢は20代、推定感染地は国内、推定感染経路は異性間性的接触、B型肝炎ワクチン接種歴不明であった。

**急性脳炎 2件** 病原体は単純ヘルペスウイルス 1件、病原体不明 1件、年齢は10歳未満 1件、60代 1件、推定感染地は国内 2件、推定感染経路は不明 2件であった。

**クリプトスポリジウム症 1件** 患者、年齢は40代、推定感染地は国内、推定感染経路は同性間性的接触であった。

**後天性免疫不全症候群 8件** AIDS 1件、無症候キャリア 5件、その他 2件、AIDS患者の年齢は50代、無症候キャリア及びその他の年齢は20代 4件、30代 1件、40代 1件、60代 1件、推定感染地は国内 7件、不明 1件、推定感染経路は性的接触 7件(同性間 5件、異性間 2件)、不明 1件であった。

**侵襲性髄膜炎菌感染症 1件** 血清群はY群、W-135群、年齢は70代、推定感染地は国内、推定感染経路は飛沫・飛沫核感染(家族内感染)、共同生活者あり(母親、予防内服中)、ワクチン接種歴不明であった。

**侵襲性肺炎球菌感染症 4件** 血清型は10型 1件、検査未実施 3件、年齢は5歳未満 2件、20代 1件、60代 1件、推定感染地は国内 4件、推定感染経路は飛沫・飛沫核感染 2件、不明 2件、肺炎球菌ワクチン接種歴は13価3回接種済み 2件、接種歴不明 2件であった。20代の患者は死亡が確認された。

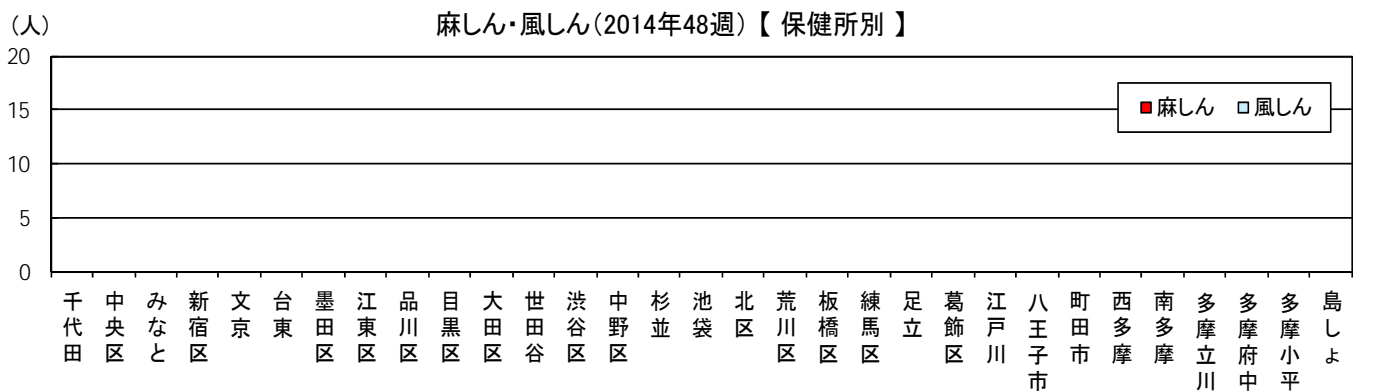
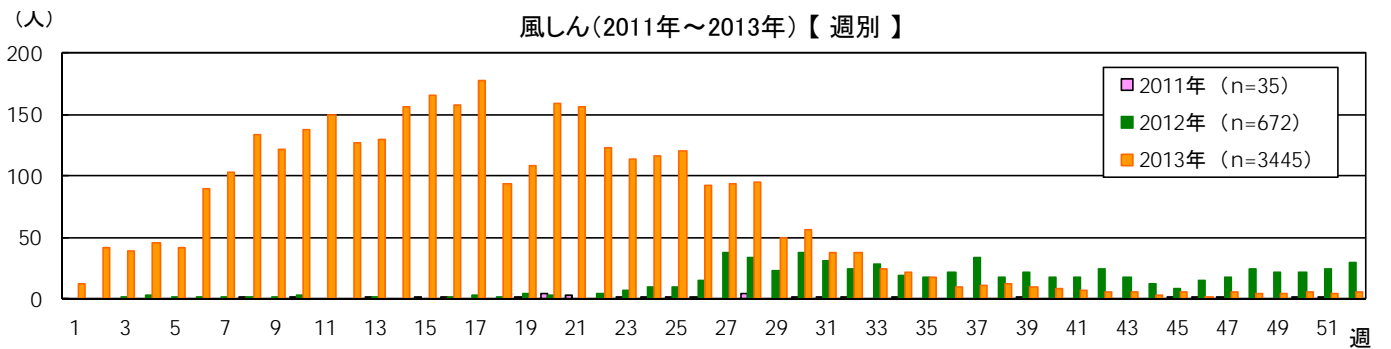
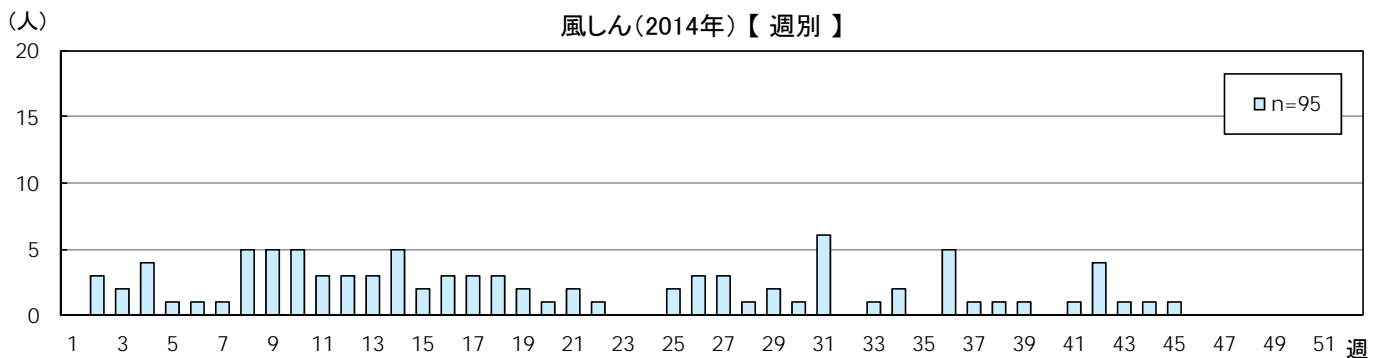
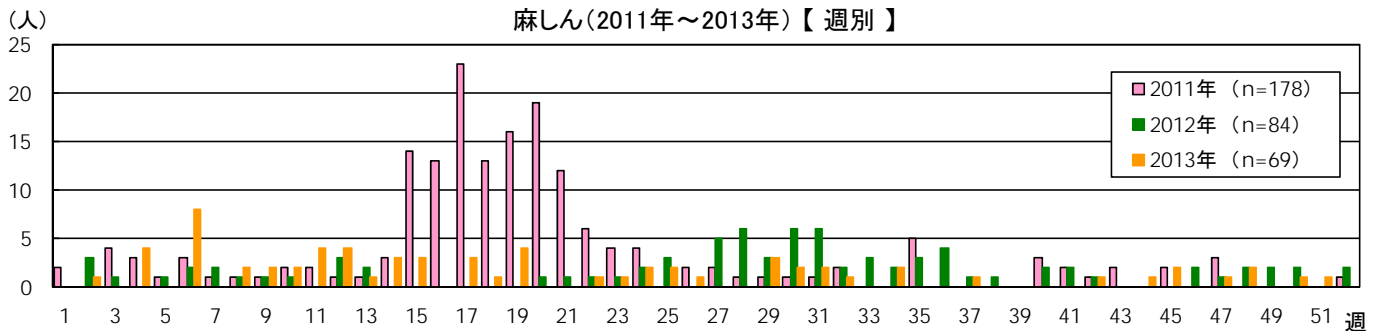
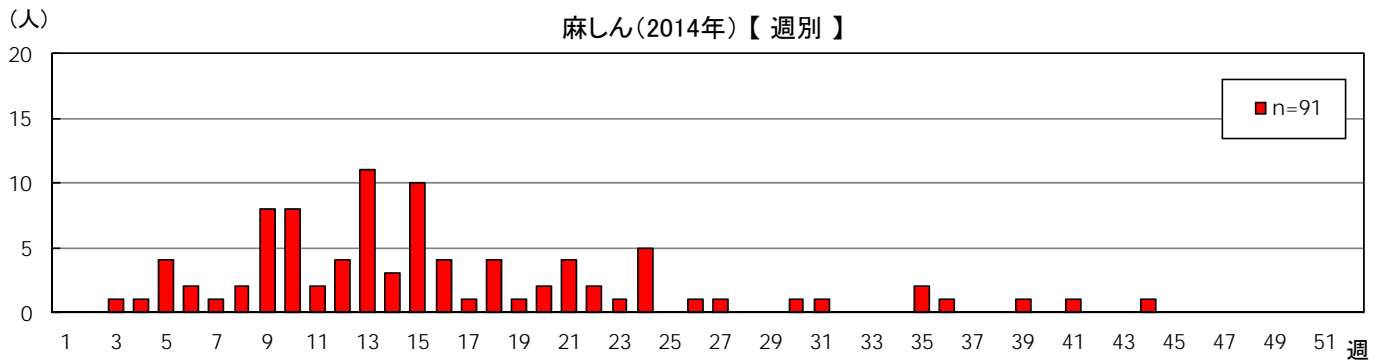
**水痘(入院例) 2件** 検査診断例 2件、年齢は10歳未満 2件(うち5歳未満 1件)、推定感染地は国内 2件、推定感染経路は飛沫・飛沫核感染又は接触感染 1件(家族内感染)、不明 1件、水痘ワクチン接種歴なし 2件であった。

**梅毒 4件** 早期顕症梅毒Ⅱ期 3件、無症候梅毒 1件、年齢は30代 1件、40代 3件、推定感染地は国内 4件、推定感染経路は性的接触 4件(同性間 3件、異性間 1件)であった。

**バンコマイシン耐性腸球菌感染症 1件** 遺伝子型は不明、年齢は90歳以上、推定感染地は国内、推定感染経路は不明であった。患者は死亡が確認された。

※ 第47週該当分として〔五類〕カルバペネム耐性腸内細菌科細菌感染症 1件、後天性免疫不全症候群 1件、梅毒 1件の追加報告があった。

# 全数把握対象疾患(麻しん・風しん)報告数(週別・保健所別)



## 定点把握対象疾患 報告数 2014年48週

定点種別	対象疾患	2014年					報告医療機関数	定点医療機関数
		45週	46週	47週	48週	定点当たり		
小児科	RSウイルス感染症	268	355	382	340	1.30	262	264
	咽頭結膜熱	122	136	157	113	0.43		
	A群溶血性レンサ球菌咽頭炎	524	671	706	786	3.00		
	感染性胃腸炎	1,195	1,668	2,202	2,301	8.78		
	水痘	229	213	229	249	0.95		
	手足口病	157	154	146	99	0.38		
	伝染性紅斑	125	163	167	176	0.67		
	突発性発しん	171	182	149	141	0.54		
	百日咳	2	6	4	1	0.00		
	ヘルパンギーナ	43	29	22	22	0.08		
	流行性耳下腺炎	59	61	52	73	0.28		
	川崎病 <sup>*1</sup>	3	3	3	5	0.02		
	不明発しん症 <sup>*1</sup>	22	16	17	15	0.06		
インフルエンザ	インフルエンザ <sup>*2</sup>	164	303	791	1,496	3.62	413	419
眼科	急性出血性結膜炎		1				39	39
	流行性角結膜炎	18	17	27	14	0.36		
基幹	細菌性髄膜炎 <sup>*3</sup>	1			1	0.04	25	25
	無菌性髄膜炎	2		1				
	マイコプラズマ肺炎	6	9	10	10	0.40		
	クラミジア肺炎(オウム病を除く)		1	1				
	感染性胃腸炎(ロタウイルス) <sup>*4</sup>				1	0.04		
	インフルエンザ入院	2		3	9	0.36		

2014/12/3集計

\*1 不明発しん症、川崎病 は東京都が独自に指定する疾患である。

\*2 鳥インフルエンザを除く。

\*3 インフルエンザ菌、髄膜炎菌、肺炎球菌を原因として同定された場合を除く。

\*4 病原体がロタウイルスであるものに限る。2013年42週より開始

### ( 今週の注目される定点把握対象疾患 )

- ・RSウイルス感染症、A群溶血性レンサ球菌咽頭炎、伝染性紅斑の定点当たり報告数は、過去5年平均より高い値での推移が続いている。

### ( 定点医療機関からのコメント )

#### みなと

- ・感染性胃腸炎37名中、ノロウイルス陽性9名

#### 墨田区

- ・ノロウイルス感染症 2名

#### 世田谷

- ・アデノウイルス感染症 1名
- ・アデノウイルス感染症、マイコプラズマ感染症 各2名
- ・EBウイルス感染症 2名

#### 池袋

- ・溶連菌感染症が減少傾向です。

#### 北区

- ・インフルエンザが小学校低学年で流行しています。

#### 荒川区

- ・ノロウイルス感染症 7名、アデノウイルス咽頭炎 1名
- ・病原性大腸菌 O1 2名、O25 1名、カンピロバクター 3名

#### 板橋区

- ・カンピロバクター 1名、病原性大腸菌 O25 1名

#### 多摩府中

- ・感染性胃腸炎(ノロウイルス陽性) 1名

#### 多摩小平

- ・病原性大腸菌 4名、アデノウイルス腸炎 2名、ノロウイルス腸炎 2名

みなと、新宿区、文京、台東、墨田区、江東区、品川区、目黒区、大田区、世田谷、中野区、杉並、池袋、北区、荒川区、練馬区、葛飾区、江戸川、八王子市、町田市、西多摩、南多摩、多摩立川、多摩府中、多摩小平保健所の141医療機関からインフルエンザA型、大田区、葛飾区、町田市、西多摩、南多摩、多摩小平保健所の6医療機関からインフルエンザB型、中野区、荒川区、葛飾区保健所の3医療機関から臨床診断の報告がありました。

## 定点把握対象疾患 報告数【年齢階級別】 2014年48週

	小児科										
	RS ウイルス 感染症	咽頭 結膜熱	A群溶血性 レンサ球菌 咽頭炎	感染性 胃腸炎	水痘	手足口病	伝染性 紅斑	突発性 発しん	百日咳	ヘルパン ギーナ	流行性 耳下腺炎
～5か月	47	2		13	2	1		1			
6～11か月	65	3	5	151	5	2	1	48		7	1
1歳	127	22	22	436	19	32	3	75		7	
2歳	62	18	30	256	18	10	6	11		2	2
3歳	23	19	56	170	35	18	13	2		1	6
4歳	11	19	99	188	52	13	19	1			20
5歳	2	10	108	177	46	12	35				10
6歳		6	104	150	30	5	30			3	9
7歳	2	2	97	99	12	1	23				11
8歳		1	81	96	11	2	22				5
9歳	1		55	84	8		6				1
10～14歳		4	90	206	8	1	13	3			8
15～19歳		1	5	40			2				
20～29歳		6	34	235	3	2	3		1	2	
30～39歳											
40～49歳											
50～59歳											
60～69歳											
70～79歳											
80歳以上											
合計	340	113	786	2,301	249	99	176	141	1	22	73
先週比	-42	-44	80	99	20	-47	9	-8	-3		21

注:小児科定点把握対象疾患の「20～29歳」は「20歳以上」と読み替える。  
眼科定点把握対象疾患のうち、「70～79歳」は「70歳以上」と読み替える。

	小児科		インフルエンザ	眼科		基幹					
	川崎病	不明 発しん症	インフル エンザ	急性出血 性結膜炎	流行性 角結膜炎	細菌性 髄膜炎	無菌性 髄膜炎	マイコ プラズマ 肺炎	クラミジ ア肺炎	感染性 胃腸炎 (ロタウイルス)	インフル エンザ 入院
～5か月		1	1			1					
6～11か月	1	1	13								
1歳	1	6	27		1			1			
2歳		1	37					2		1	
3歳	1	1	39					1			
4歳	1	3	53					1			
5歳			83								1
6歳	1		72								
7歳			112								
8歳		1	84								
9歳			92								
10～14歳			494					2			2
15～19歳			81					1			
20～29歳		1	50		8						
30～39歳			91					1			
40～49歳			118		4			1			
50～59歳			28		1						
60～69歳			12								
70～79歳			6								2
80歳以上			3								4
合計	5	15	1,496		14	1		10		1	9
先週比	2	-2	705		-13	1	-1		-1	1	6

注:小児科定点把握対象疾患の「20～29歳」は「20歳以上」と読み替える。  
眼科定点把握対象疾患のうち、「70～79歳」は「70歳以上」と読み替える。

## 定点把握対象疾患 報告数【保健所別・定点当たり】 2014年48週

	小児科										
	RS ウイルス 感染症	咽頭 結膜熱	A群溶血性 レンサ球菌 咽頭炎	感染性 胃腸炎	水痘	手足口病	伝染性 紅斑	突発性 発しん	百日咳	ヘルパン ギーナ	流行性 耳下腺炎
千代田	0.67			0.67	0.33		0.33	0.67			
中央区	2.33		2.33	12.33	0.67		0.33	0.67			
みなと	2.00	1.83	1.00	9.83	0.33	0.50	1.50	0.50			
新宿区	2.50	0.13	1.13	4.63	0.38			0.13			0.13
文京		0.25	1.25	4.75	0.75		1.50	0.75			
台東	1.50	0.25	2.00	18.50	1.00	1.00					0.50
墨田区	1.60	0.20	0.60	8.00	0.20		0.20	1.00		0.20	1.60
江東区	2.33	0.56	3.00	17.56	0.56	0.22	1.22	0.44		0.44	
品川区	0.38	0.13	2.25	9.13	0.50	0.63	0.50	0.63			
目黒区	0.80		1.80	9.80	1.20	0.80	0.40	1.00			0.20
大田区	1.69	0.23	1.92	13.31	1.54	0.08	0.69	0.38	0.08	0.08	0.08
世田谷	1.13	2.31	5.19	10.38	0.81	0.69	0.19	0.38			0.13
渋谷区	0.50		0.50	9.25				0.25			0.25
中野区	0.50		1.00	13.00	1.67	1.33	0.83	1.00		0.17	0.17
杉並	0.55	0.27	0.91	7.55	0.73	0.36	0.09	0.45			0.09
池袋	0.75	0.25	1.25	0.75	0.25						
北区	0.71		0.43	5.86	0.86	0.57	1.00	0.43			0.14
荒川区	3.00		1.50	12.00	3.75	0.50	2.25	0.50			0.25
板橋区		0.40	2.90	3.40	0.50	0.10	0.20	0.40			0.10
練馬区	0.92	0.17	2.58	6.83	0.92	0.17	0.75	0.42			0.08
足立	0.85	0.31	2.31	11.08	1.62	0.31	0.08	0.62		0.08	0.85
葛飾区	0.13		1.88	12.75	1.25	1.13	1.00	0.75		0.38	0.25
江戸川	1.50	1.25	4.08	10.00	0.33	0.83	0.92	0.58			0.67
八王子市	2.36	0.27	6.09	13.09	1.45	0.09	1.09	0.36			0.36
町田市	0.50		9.50	9.75	0.88	0.25	1.38	0.63			0.25
西多摩	0.63	0.13	1.38	4.00	0.38	0.25	0.13	0.50		0.13	0.50
南多摩	1.56	0.11	3.67	5.67	1.00	0.56	0.89	0.33		0.22	0.56
多摩立川	1.86	0.07	4.50	5.00	0.50	0.07	1.57	0.79			0.64
多摩府中	1.38	0.24	3.38	8.24	1.33	0.38	0.19	0.71		0.05	0.19
多摩小平	2.73	0.80	5.27	6.27	1.53	0.40	1.20	0.73		0.47	0.13
島しょ					1.00						
東京都	1.30	0.43	3.00	8.78	0.95	0.38	0.67	0.54	0.00	0.08	0.28



	小児科		インフルエンザ	眼科		基幹					
	川崎病	不明発しん症	インフルエンザ	急性出血性結膜炎	流行性角結膜炎	細菌性髄膜炎	無菌性髄膜炎	マイコプラズマ肺炎	クラミジア肺炎	感染性胃腸炎 (ロタウイルス)	インフルエンザ入院
千代田			1.75								0.50
中央区	0.33		1.40		1.00						
みなと			6.78								
新宿区	0.13		2.50					0.50			
文京			5.57								
台東			3.14								
墨田区		0.20	3.25								
江東区		0.11	8.64								
品川区		0.13	3.92		1.00						
目黒区		0.60	1.38								
大田区			5.62								
世田谷		0.06	2.88		1.00	0.50					0.50
渋谷区			1.33		1.00			2.00		1.00	1.00
中野区			2.80								
杉並	0.09	0.09	1.47								
池袋			3.71		1.00						
北区			2.00								
荒川区			11.00								
板橋区		0.10	2.25					1.00			5.00
練馬区			2.06		0.50						
足立			2.60		0.50						
葛飾区	0.25		3.69		1.00			1.00			1.00
江戸川			4.68								
八王子市			2.72		0.50						
町田市		0.63	3.92								
西多摩			7.43					1.00			
南多摩			4.64		1.00						
多摩立川			2.48								
多摩府中		0.05	2.66		0.67			0.33			
多摩小平			3.52		0.50			1.50			
島しょ											
東京都	0.02	0.06	3.62		0.36	0.04		0.40		0.04	0.36

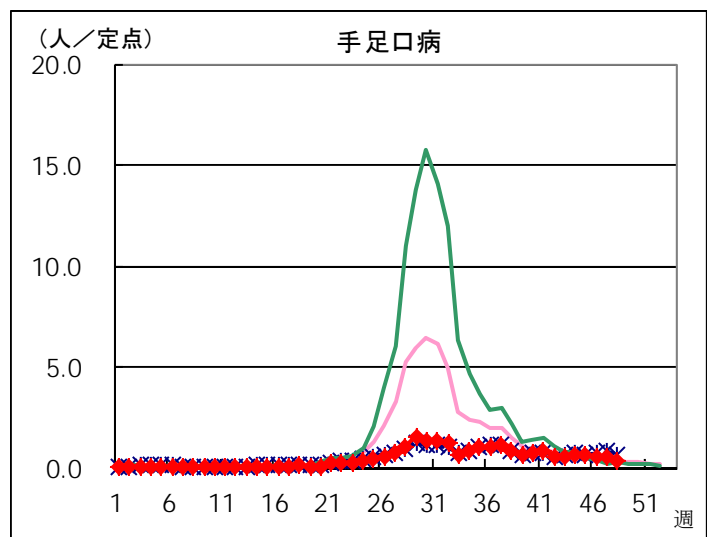
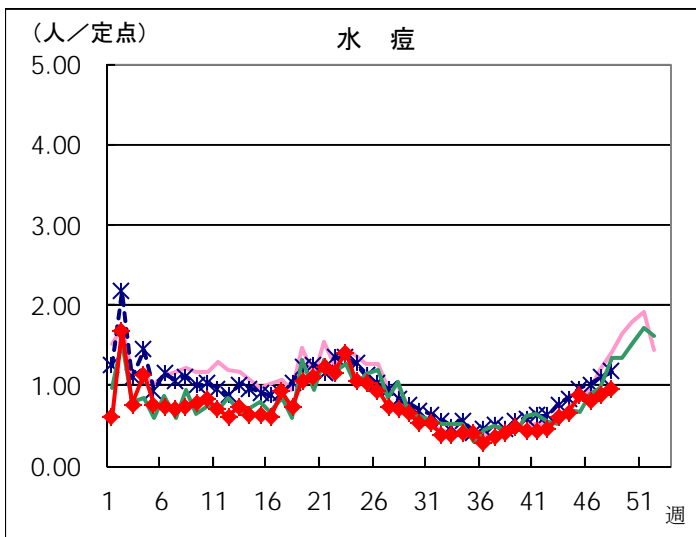
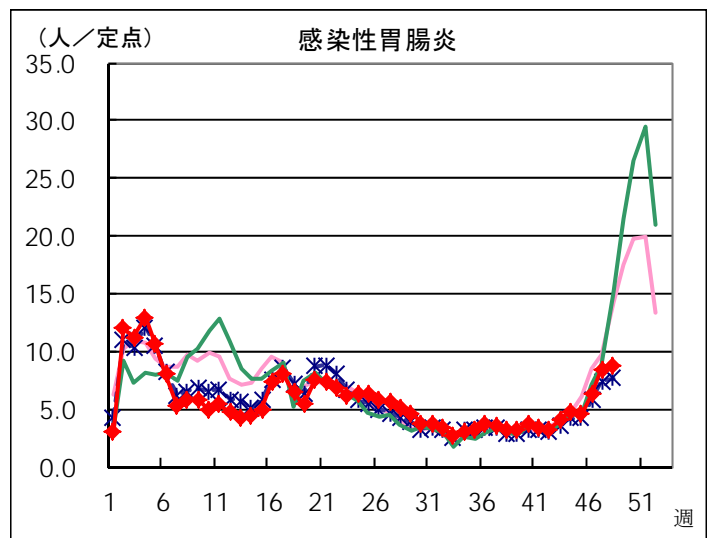
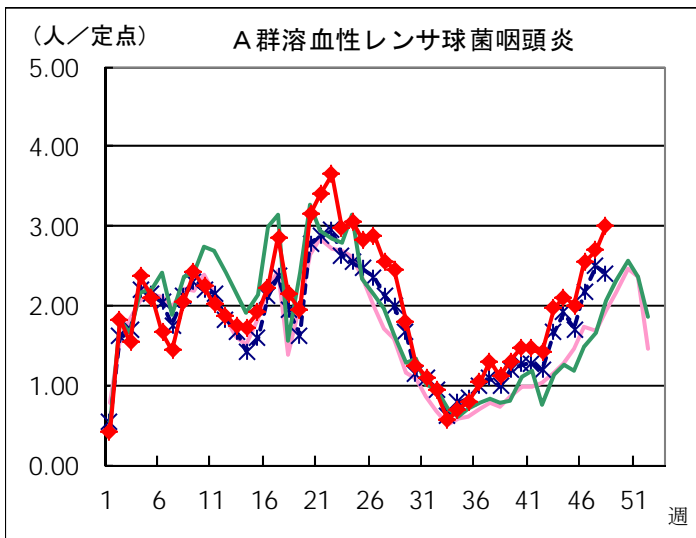
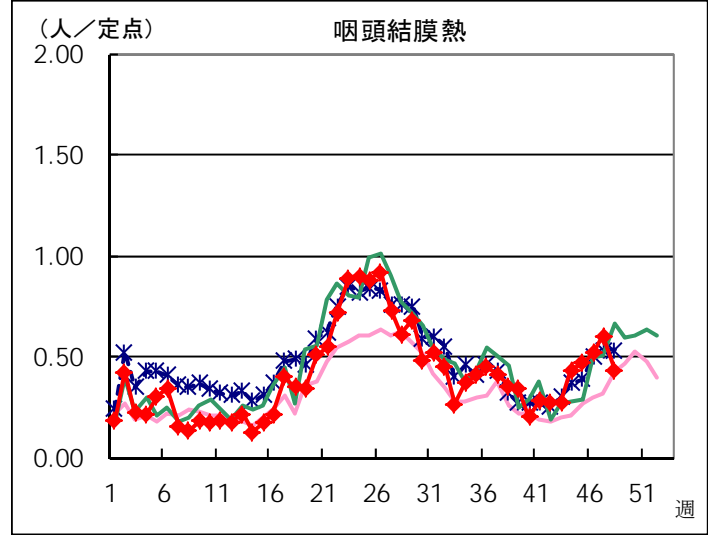
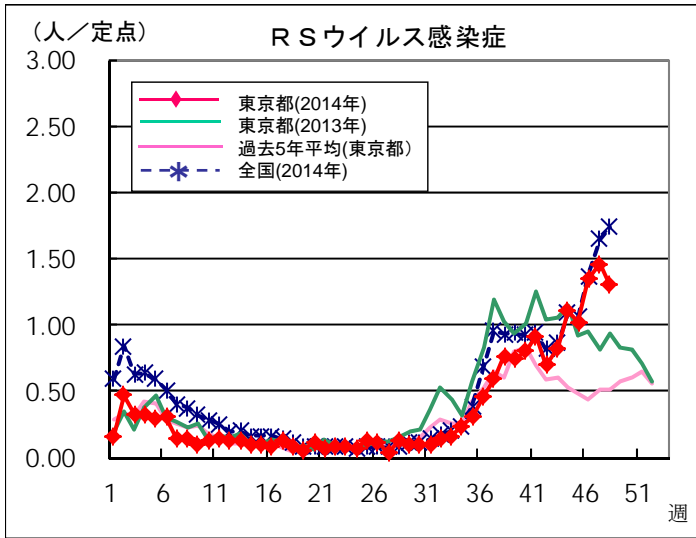
## 定点把握対象疾患 報告数【保健所別】 2014年48週

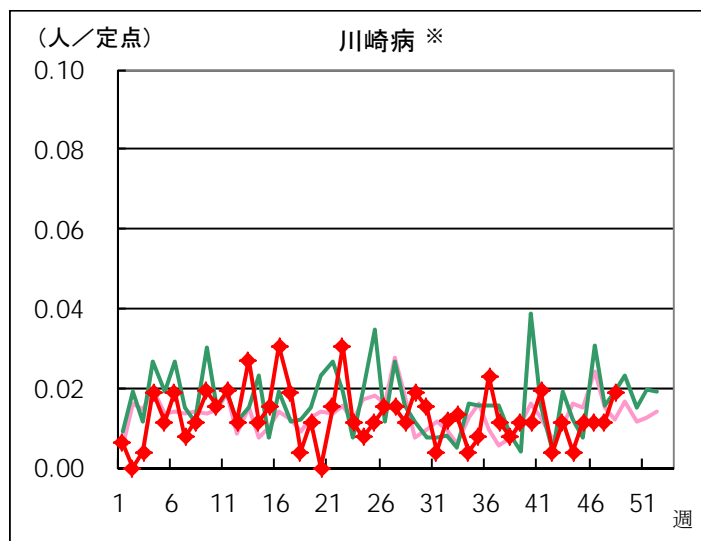
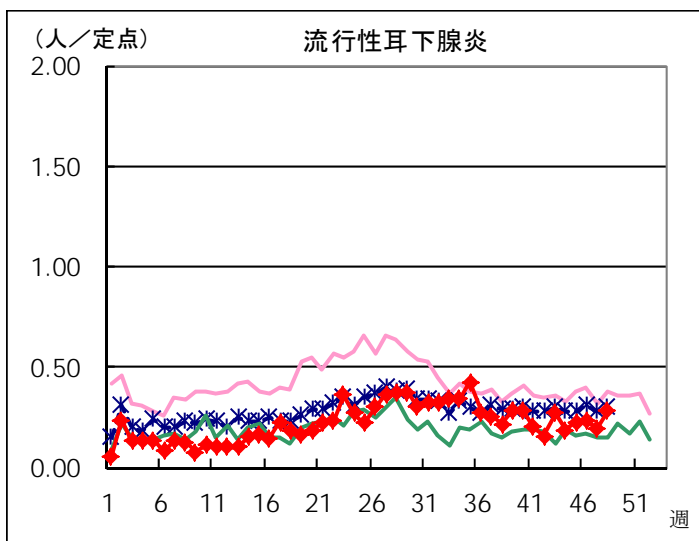
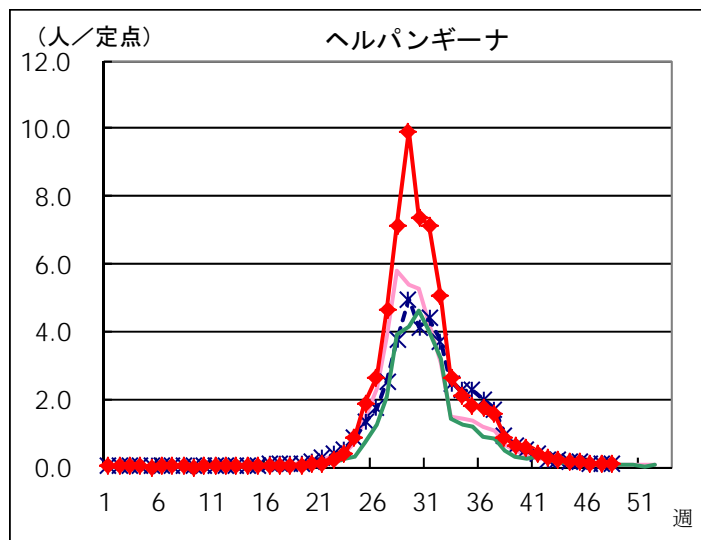
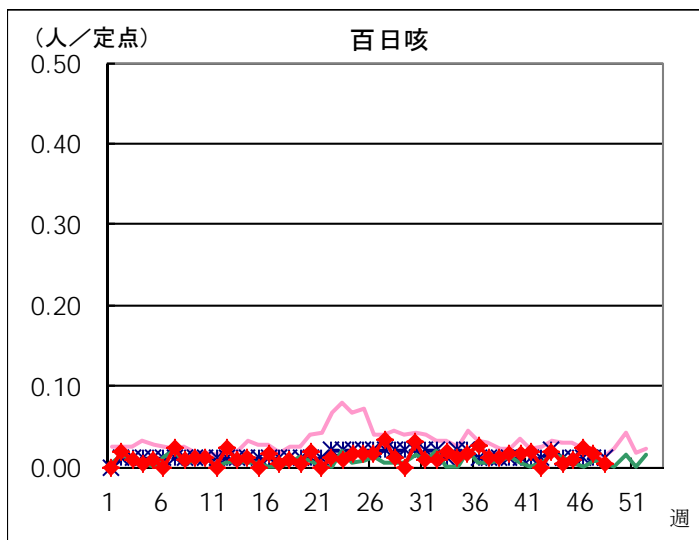
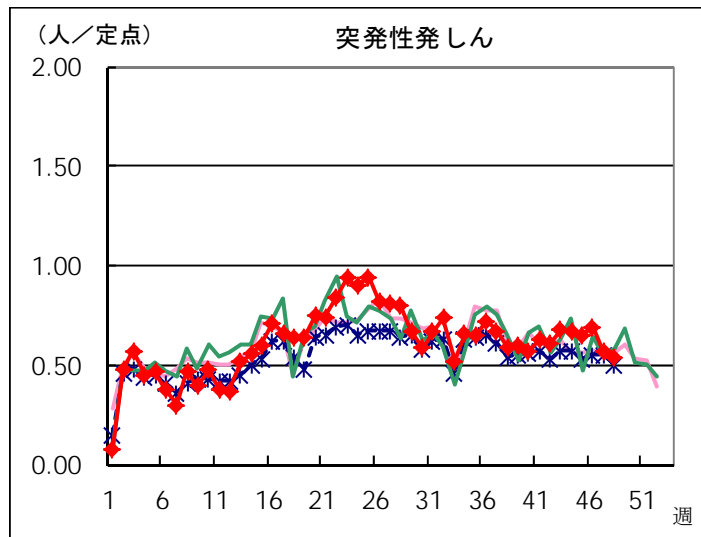
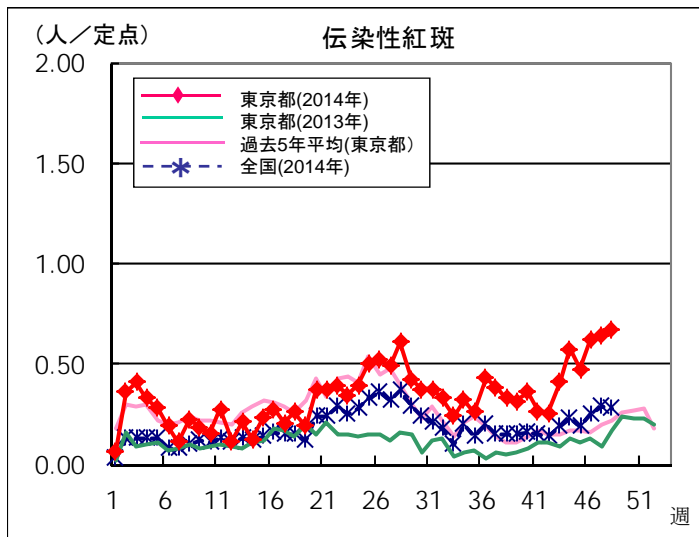
	小児科										
	RSウイルス 感染症	咽頭結膜熱	A群溶血性 レンサ球菌 咽頭炎	感染性 胃腸炎	水痘	手足口病	伝染性 紅斑	突発性 発しん	百日咳	ヘルパン ギーナ	流行性 耳下腺炎
千代田	2			2	1		1	2			
中央区	7		7	37	2		1	2			
みなと	12	11	6	59	2	3	9	3			
新宿区	20	1	9	37	3			1			1
文京		1	5	19	3		6	3			
台東	6	1	8	74	4	4					2
墨田区	8	1	3	40	1		1	5		1	8
江東区	21	5	27	158	5	2	11	4		4	
品川区	3	1	18	73	4	5	4	5			
目黒区	4		9	49	6	4	2	5			1
大田区	22	3	25	173	20	1	9	5	1	1	1
世田谷	18	37	83	166	13	11	3	6			2
渋谷区	2		2	37				1			1
中野区	3		6	78	10	8	5	6		1	1
杉並	6	3	10	83	8	4	1	5			1
池袋	3	1	5	3	1						
北区	5		3	41	6	4	7	3			1
荒川区	12		6	48	15	2	9	2			1
板橋区		4	29	34	5	1	2	4			1
練馬区	11	2	31	82	11	2	9	5			1
足立	11	4	30	144	21	4	1	8		1	11
葛飾区	1		15	102	10	9	8	6		3	2
江戸川	18	15	49	120	4	10	11	7			8
八王子市	26	3	67	144	16	1	12	4			4
町田市	4		76	78	7	2	11	5			2
西多摩	5	1	11	32	3	2	1	4		1	4
南多摩	14	1	33	51	9	5	8	3		2	5
多摩立川	26	1	63	70	7	1	22	11			9
多摩府中	29	5	71	173	28	8	4	15		1	4
多摩小平	41	12	79	94	23	6	18	11		7	2
島しょ					1						
東京都合計	340	113	786	2,301	249	99	176	141	1	22	73

	小児科		インフルエンザ	眼科		基幹					
	川崎病	不明発しん症	インフルエンザ	急性出血性結膜炎	流行性角結膜炎	細菌性髄膜炎	無菌性髄膜炎	マイコプラズマ肺炎	クラミジア肺炎	感染性胃腸炎 (ロタウイルス)	インフルエンザ入院
千代田			7								1
中央区	1		7		1						
みなと			61								
新宿区	1		30					1			
文京			39								
台東			22								
墨田区		1	26								
江東区		1	121								
品川区		1	47		1						
目黒区		3	11								
大田区			118								
世田谷		1	72		2	1					1
渋谷区			8		1			2		1	1
中野区			28								
杉並	1	1	25								
池袋			26		1						
北区			22								
荒川区			77								
板橋区		1	36					1			5
練馬区			37		1						
足立			52		1						
葛飾区	2		48		1			1			1
江戸川			89								
八王子市			49		1						
町田市		5	51								
西多摩			104					1			
南多摩			65		1						
多摩立川			52								
多摩府中		1	85		2			1			
多摩小平			81		1			3			
島しょ											
東京都合計	5	15	1,496		14	1		10		1	9

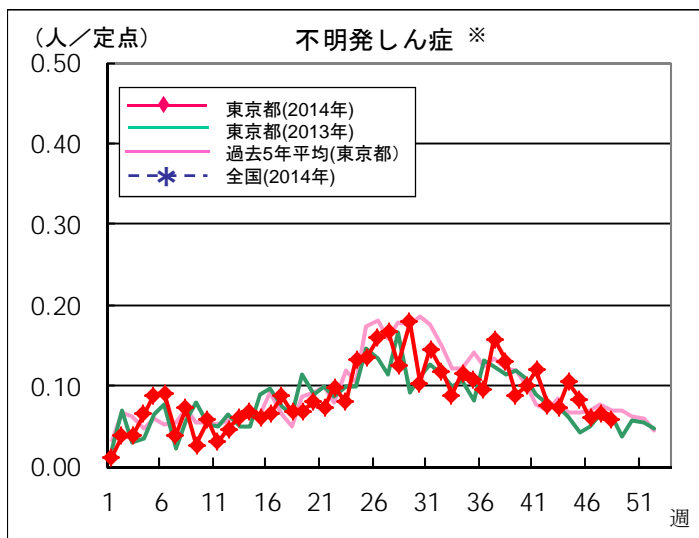
# 定点把握対象疾患 週別報告数(2014年48週 現在)

## ◆ 小児科定点



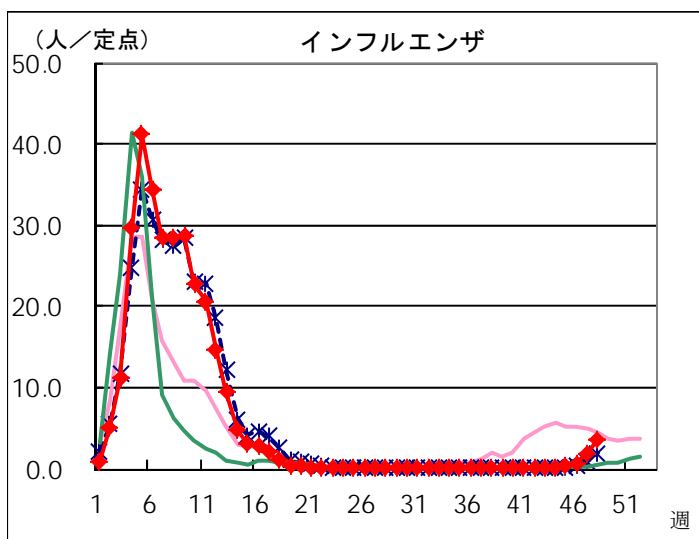


※ 東京都独自対象疾患

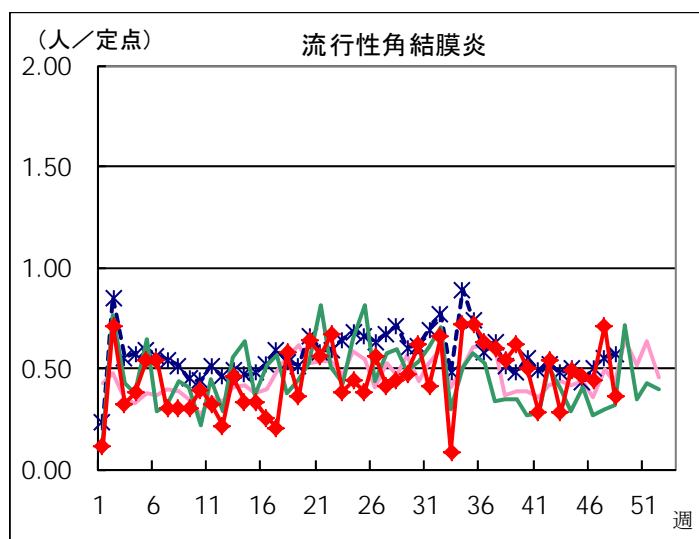
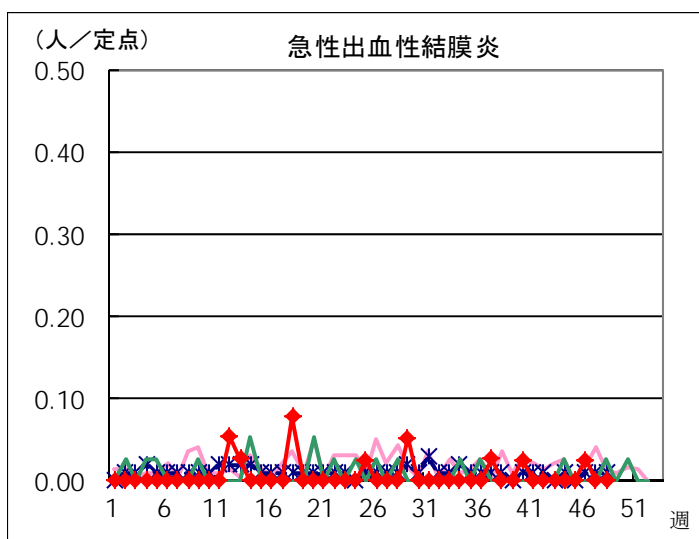


※ 東京都独自対象疾患

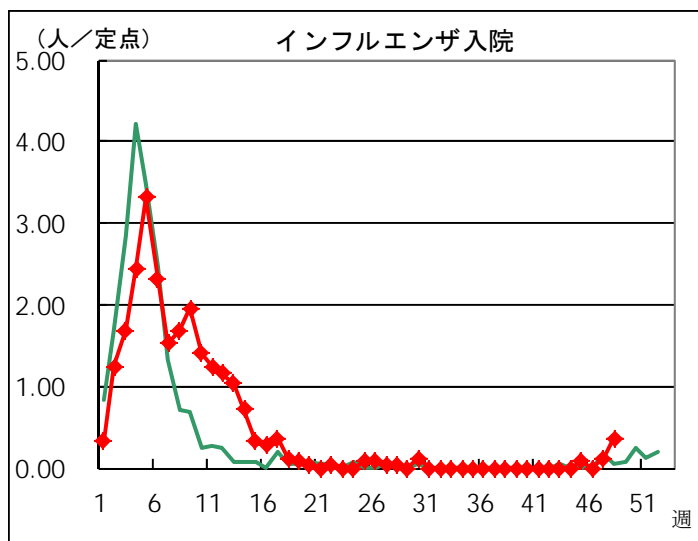
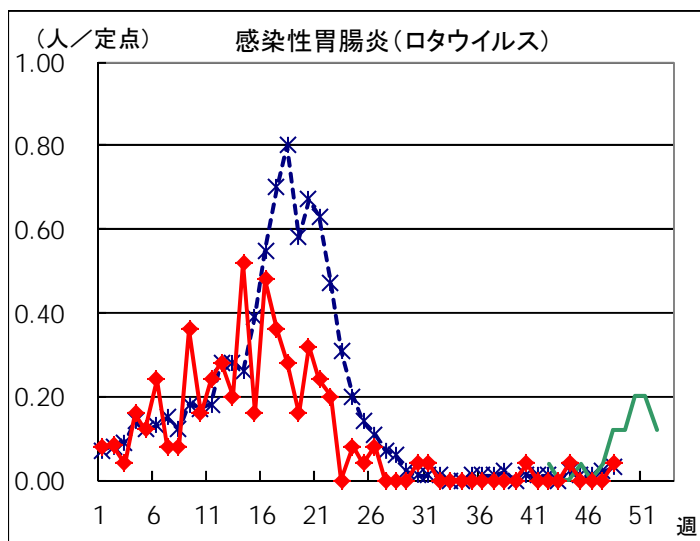
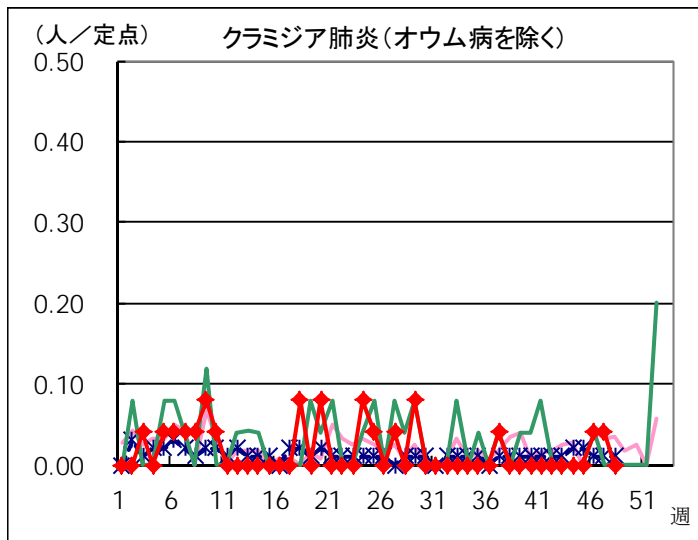
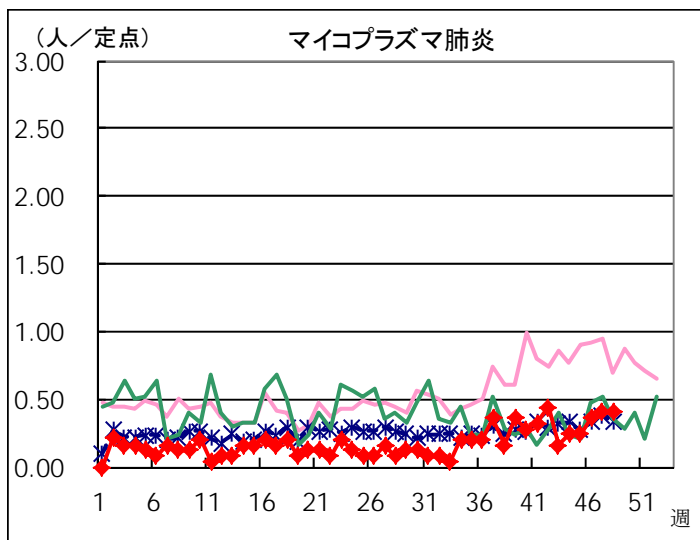
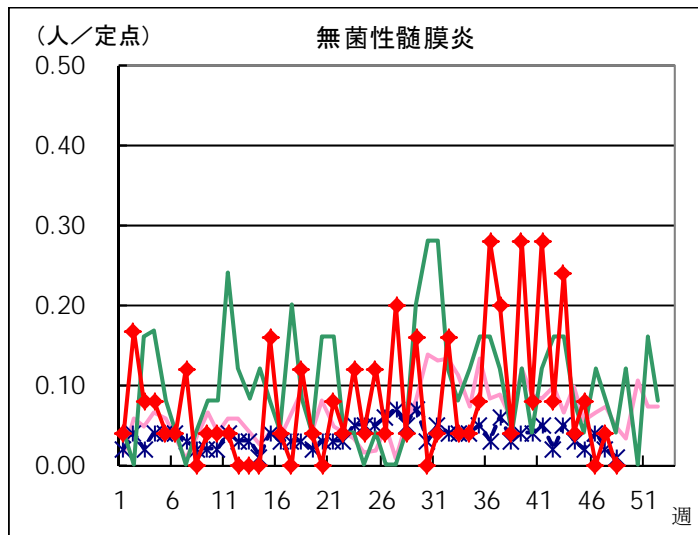
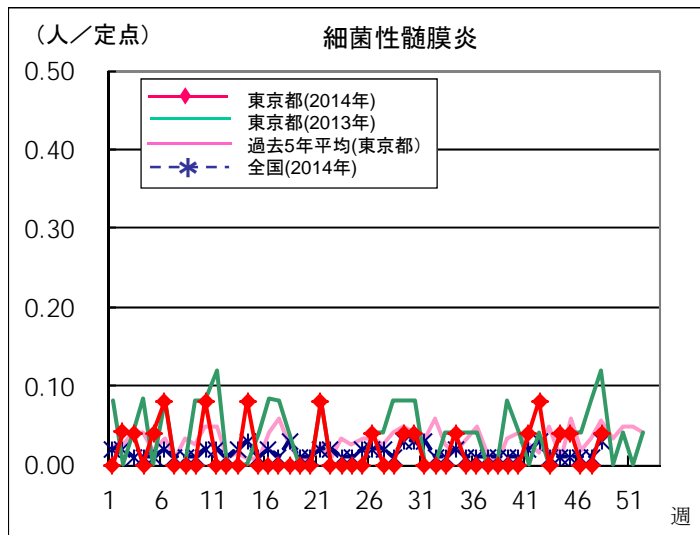
◆ インフルエンザ定点



◆ 眼科定点



◆ 基幹定点



## 定点(病原体)医療機関から搬入された検体の検査情報

◇病原体検出状況(インフルエンザウイルスを除く)

採取日	臨床診断名	年齢	検査試料	検出病原体
11/9	無菌性髄膜炎	2M	髄液	エコーウイルス 11型
11/18	RSウイルス感染症	11M	鼻汁	エンテロウイルス 68型
11/4	肺炎	1	咽頭拭い液	コクサッキーウイルス A群10型
11/18	気管支炎	1	咽頭拭い液	アデノウイルス コクサッキーウイルス A群4型
11/13	手足口病	1	咽頭拭い液	アデノウイルス
11/19	不明発しん症	1	咽頭拭い液	麻しんウイルス
11/18	気管支炎	2	咽頭拭い液	エンテロウイルス 68型
11/13	咽頭結膜熱	3	咽頭拭い液	アデノウイルス エコーウイルス 7型
11/15	気管支炎	3	咽頭拭い液	ライノウイルス
11/21	手足口病	4	咽頭拭い液	コクサッキーウイルス A群16型
11/17	気管支炎	5	咽頭拭い液	アデノウイルス
11/17	不明発しん症	5	咽頭拭い液	ヒトパルボウイルスB19
10/17 10/24	無菌性髄膜炎	8	髄液	コクサッキーウイルス B群5型
			鼻汁	ライノウイルス
11/17	流行性耳下腺炎疑い	9	咽頭拭い液	ムンプスウイルス
11/15	頸部リンパ節炎	20	咽頭拭い液	EBウイルス
11/12	インフルエンザ疑い	36	咽頭拭い液	ライノウイルス

◇遺伝子検査法によるインフルエンザウイルスの亜型別検出件数

	AH1pdm09 <sup>*1</sup>	AH1亜型	AH3亜型	B型
47週			5	
2014-2015年 シーズン累計 <sup>*2</sup>			15	

\*1 2011年4月1日から新型インフルエンザ(AH1N1pdm)が季節性インフルエンザに移行されたため、表記を AH1pdm09 とする。

\*2 2014-2015年シーズンの開始は第36週(2014年9月1日～)



## 病原体検出情報 【週別】

検出病原体	2014年							
	40週	41週	42週	43週	44週	45週	46週	47週
アデノウイルス	11	4	2	4	5	8	7	4
ライノウイルス	4	5	6	2	9	4	6	3
ポリオウイルス								
コクサッキーウイルスA群	3	5	3		1	1	2	3
コクサッキーウイルスB群		1	1	3				1
エコーウイルス	4	6	5	4	1		1	2
エンテロウイルス71		1	1					
その他のエンテロウイルス	5			4	1	1		2
単純ヘルペスウイルス								
水痘・帯状疱疹ウイルス					1			
ヒトヘルペスウイルス6型・7型	2	2	2	4	7	3	2	
EBウイルス			1	2	1	1	2	1
サイトメガロウイルス								
ムンプスウイルス		2		2			1	1
麻疹ウイルス								1
風疹ウイルス	1							
ヒトパルボウイルスB19	1	2			2	1	4	1
RSウイルス	3	4	3	2		3	3	
ノロウイルス						1		
ロタウイルス								
インフルエンザウイルスAH1亜型								
インフルエンザウイルスAH3亜型			1	1	1		5	5
インフルエンザウイルスB型								
インフルエンザウイルスAH1pdm09								
デングウイルス(抗体を含む)								
その他のウイルス	1	1	1					
その他の病原体	1							

# 病原体検出情報【臨床診断名別】

2014年40週～2014年47週

	インフルエンザ	上気道炎	下気道炎	感染性胃腸炎	無菌性髄膜炎	咽頭結膜熱	流行性角結膜炎	ヘルパンギーナ	手足口病	伝染性紅斑	不明発しん症	流行性耳下腺炎	水痘	麻疹	風しん	その他
搬入検体数	39	28	38	6	49	14	9	4	14	10	35	15				27
アデノウイルス		5	7	1		11	3	2	2		11					3
ライノウイルス	3		12		3	2	1	2	1	2	8	4				1
ポリオウイルス																
コクサッキーウイルスA群		3	3			1		2	6		2					1
コクサッキーウイルスB群					6											
エコーウイルス		4	1		13	1					2	1				1
エンテロウイルス71									2							
その他のエンテロウイルス	1	2	3			2					4	1				
単純ヘルペスウイルス																
水痘・带状疱疹しんウイルス									1							
ヒトヘルペスウイルス6型・7型		1								2	15					4
EBウイルス		2				1					1	2				2
サイトメガロウイルス																
ムンプスウイルス					1							5				
麻疹ウイルス											1					
風しんウイルス											1					
ヒトパルボウイルスB19										9	2					
RSウイルス	1	3	12						1							1
ノロウイルス				1												
ロタウイルス																
インフルエンザウイルスAH1亜型																
インフルエンザウイルスAH3亜型	13															
インフルエンザウイルスB型																
インフルエンザウイルスAH1pdm09																
デングウイルス(抗体を含む)																
その他のウイルス					2											1
その他の病原体				1												