

INFECTIOUS DISEASES WEEKLY REPORT

TOKYO IDWR

東京都感染症情報センター

東京都感染症週報

2014年第49週
(12月1日～12月7日)

* 2014年12月10日現在の情報により作成しています。
最新のデータは「Web版感染症発生動向」をご覧ください。
<http://survey.tokyo-eiken.go.jp/>

平成26(2014)年12月11日発行

編集・発行

東京都健康安全研究センター
健康危機管理情報課

電話：03-3363-3213(直通)
FAX：03-5332-7365
e-mail：idsc@tokyo-eiken.go.jp

全数把握対象疾患 報告数（一類～四類） 2014年49週

分類	対象疾患	東京都(保健所受理週)					全国(診断週)	
		46週	47週	48週	49週	年累計	49週	年累計
一類	エボラ出血熱							
	クリミア・コンゴ出血熱							
	痘そう							
	南米出血熱							
	ペスト							
	マールブルグ病							
	ラッサ熱							
二類	急性灰白髄炎							
	結核	92	74	62	75	3,749	313	24,290
	ジフテリア							
	重症急性呼吸器症候群 ^{*1}							
	鳥インフルエンザ(H5N1)							
指定	中東呼吸器症候群 ^{*2}							
	鳥インフルエンザ(H7N9) ^{*3}							
三類	コレラ					3		4
	細菌性赤痢	2		2	1	39	1	143
	腸管出血性大腸菌感染症	3	7	3	4	356	39	4,023
	腸チフス	1				27		53
	パラチフス				1	8	1	15
四類	E型肝炎				1	24	3	131
	ウエストナイル熱							
	A型肝炎			1		34		421
	エキノコックス症							18
	黄熱							
	オウム病					3	1	9
	オムスク出血熱							
	回帰熱							1
	キャサヌル森林病							
	Q熱							1
	狂犬病							
	コクシジオイデス症							1
	サル痘							
	重症熱性血小板減少症候群 ^{*4}						1	59
	腎症候性出血熱							
	西部ウマ脳炎							
	ダニ媒介脳炎							
	炭疽							
	チクングニア熱					4		12
	つつが虫病	1	1	4		17	15	246
	デング熱	1				161	2	332
	東部ウマ脳炎							
	鳥インフルエンザ(H5N1及びH7N9を除く)							
ニパウイルス感染症								
日本紅斑熱							232	
日本脳炎							2	

分類	対象疾患	東京都(保健所受理週)					全国(診断週)	
		46週	47週	48週	49週	年累計	49週	年累計
四 類	ハンタウイルス肺症候群							
	Bウイルス病							
	鼻疽							
	ブルセラ症					4		10
	ベネズエラウマ脳炎							
	ヘンドラウイルス感染症							
	発しんチフス							
	ボツリヌス症							1
	マラリア	1	1			27		57
	野兔病							1
	ライム病					2		16
	リッサウイルス感染症							
	リフトバレー熱							
	類鼻疽							
	レジオネラ症	5	1	1		101	16	1,140
	レプトスピラ症					5		46
ロッキー山紅斑熱								
2014/12/10集計								

*1 病原体がコロナウイルス属SARSコロナウイルスであるものに限る。

*2 病原体がベータコロナウイルス属MERSコロナウイルスであるものに限る。2014年7月26日より新たに追加指定された。

*3 2013年5月6日より新たに追加指定された。

*4 病原体がフレボウイルス属SFTSウイルスであるものに限る。2013年3月4日より新たに追加指定された。

(全数把握対象疾患のコメント・一類～四類)

〈二類感染症〉

結核 75件 肺結核 31件、肺結核及びその他の結核 4件、その他の結核 7件、無症状病原体保有者 30件、疑似症 3件、年齢は10歳未満 2件(うち5歳未満 1件)、10代 4件、20代 11件、30代 8件、40代 8件、50代 8件、60代 9件、70代 10件、80代 12件、90歳以上 3件、推定感染地は国内 72件、ナイジェリア 1件、ベトナム 1件、ミャンマー 1件であった。

〈三類感染症〉

細菌性赤痢 1件 患者、菌種はソルネ、年齢は20代、推定感染地はタイ又はミャンマー、推定感染経路は経口感染であった。

腸管出血性大腸菌感染症 4件 患者 3件、無症状病原体保有者 1件、血清型・毒素型はO121 VT2 1件、O157 VT1・VT2 2件、血清型不明VT2 1件、年齢は40代 1件、50代 1件、70代 1件、80代 1件、推定感染地は国内 4件、推定感染経路は経口感染 2件、不明 2件であった。

パラチフス 1件 患者、年齢は20代、推定感染地はミャンマー、推定感染経路は経口感染であった。

〈四類感染症〉

E型肝炎 1件 患者、年齢は30代、推定感染地は国内、推定感染経路は経口感染(生豚肉)であった。

全数把握対象疾患 報告数（五類） 2014年49週

分類	対象疾患	東京都(保健所受理週)					全国(診断週)	
		46週	47週	48週	49週	年累計	49週	年累計
五 類 (全 数 届 出)	アメーバ赤痢	3	2	5	7	215	14	1,040
	ウイルス性肝炎 (A型・E型を除く)		1	1	1	44	4	214
	カルバペネム耐性腸内細菌科細菌感染症 *3	8	3		7	44	9	238
	急性脳炎 *1	2		2		46	7	418
	クリプトスポリジウム症			1		82		98
	クロイツフェルト・ヤコブ病	1	1		1	16	4	164
	劇症型溶血性レンサ球菌感染症		1			40	3	255
	後天性免疫不全症候群	10	12	8	8	477	16	1,416
	ジアルジア症					13	1	62
	侵襲性インフルエンザ菌感染症 *2					21	1	180
	侵襲性髄膜炎菌感染症 *2			1		9		33
	侵襲性肺炎球菌感染症 *2	2	4	4	6	209	34	1,615
	水痘(入院例に限る) *3		1	2		9	8	110
	先天性風しん症候群					3		9
	梅毒	7	10	5	5	459	21	1,534
	播種性クリプトコックス症 *3				1	3	1	21
	破傷風					10		119
	バンコマイシン耐性黄色ブドウ球菌感染症							
	バンコマイシン耐性腸球菌感染症			1		4		48
	風しん				1	96	2	315
麻しん					91	1	460	
薬剤耐性アシネトバクター感染症 *3					2		12	
2014/12/10集計								

*1 ウェストナイル脳炎、西部ウマ脳炎、ダニ媒介脳炎、東部ウマ脳炎、日本脳炎、ベネズエラウマ脳炎及びリフトバレー熱を除く。

*2 2013年4月1日より新たに追加指定された。

*3 2014年9月19日より新たに追加指定された。

（全数把握対象疾患のコメント・五類）

〈五類感染症〉

アメーバ赤痢 7件 病型は腸管 7件、年齢は30代 2件、40代 3件、60代 2件、推定感染地は国内 4件、タイ又はフィリピン又は台湾 1件、中国 1件、国内又はフィリピン 1件、推定感染経路は性的接触 4件(同性間 1件、異性間 1件、性別不明 2件)、経口感染 1件、不明 2件であった。

ウイルス性肝炎 1件 B型、年齢は20代、推定感染地は国内、推定感染経路は異性間性的接触、B型肝炎ワクチン接種歴不明であった。

カルバペネム耐性腸内細菌科細菌感染症 7件 患者 7件、病原菌はエンテロバクター・クロアカ 4件、クレブシエラ・ニューモニエ 2件、エンテロバクター・アエロゲネス 1件、年齢は10代 1件、60代 1件、70代 3件、80代 1件、90歳以上 1件、推定感染地は国内 7件、推定感染経路は以前からの保菌 3件、医療器具関連感染(尿路カテーテル) 1件、以前からの保菌又は手術部位感染 1件、不明 2件、90日以内の海外渡航歴なし 7件であった。

クロイツフェルト・ヤコブ病 1件 古典型CJD、年齢は60代であった。

後天性免疫不全症候群 8件 AIDS 2件、無症候キャリア 5件、その他 1件、AIDS患者の年齢は30代 1件、40代 1件、無症候キャリア及びその他の年齢は20代 2件、30代 2件、40代 2件、推定感染地は国内 7件、不明 1件、推定感染経路は同性間性的接触 7件、不明 1件であった。

侵襲性肺炎球菌感染症 6件 血清型は検査未実施 4件、不明 2件、年齢は40代 1件、50代 2件、60代 1件、70代 1件、80代 1件、推定感染地は国内 6件、推定感染経路は飛沫・飛沫核感染 1件、不明 5件、肺炎球菌ワクチン接種歴は1回接種済み 1件、接種歴なし 2件、接種不明 3件であった。80代の患者は死亡が確認された。

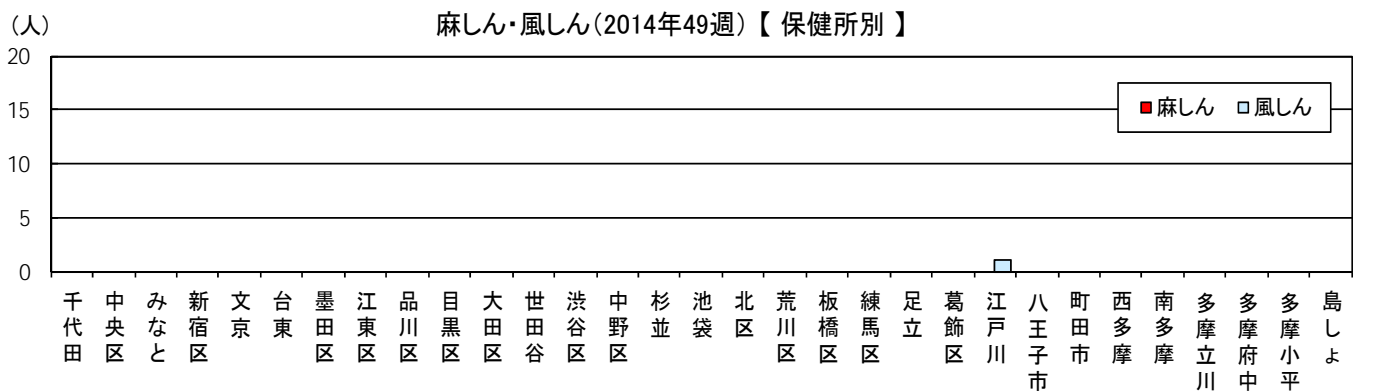
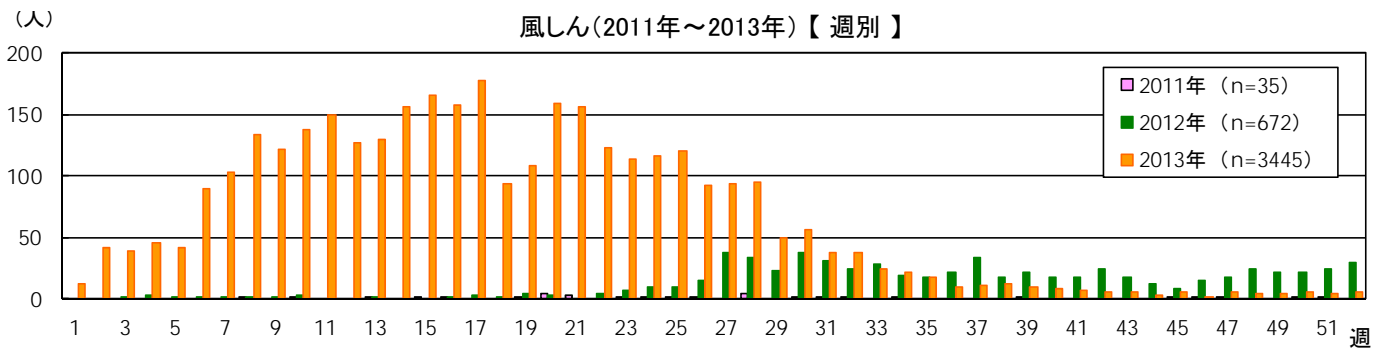
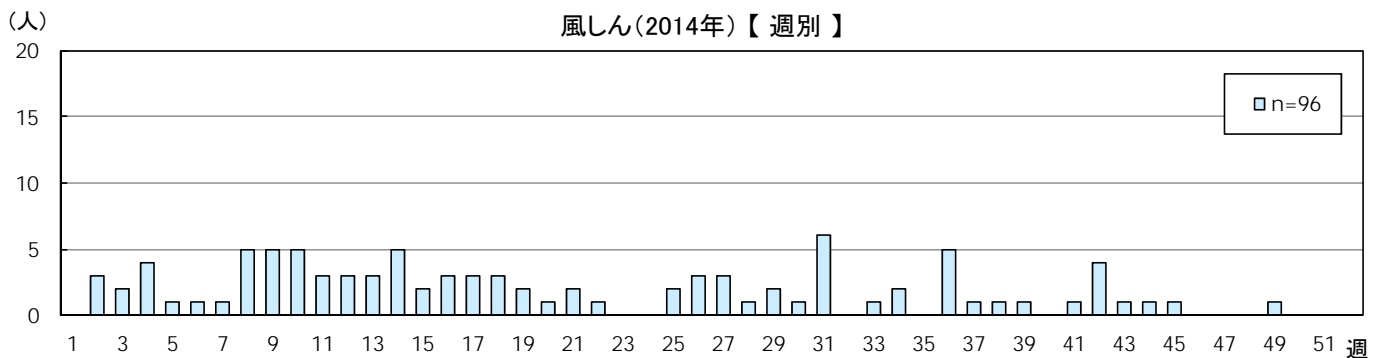
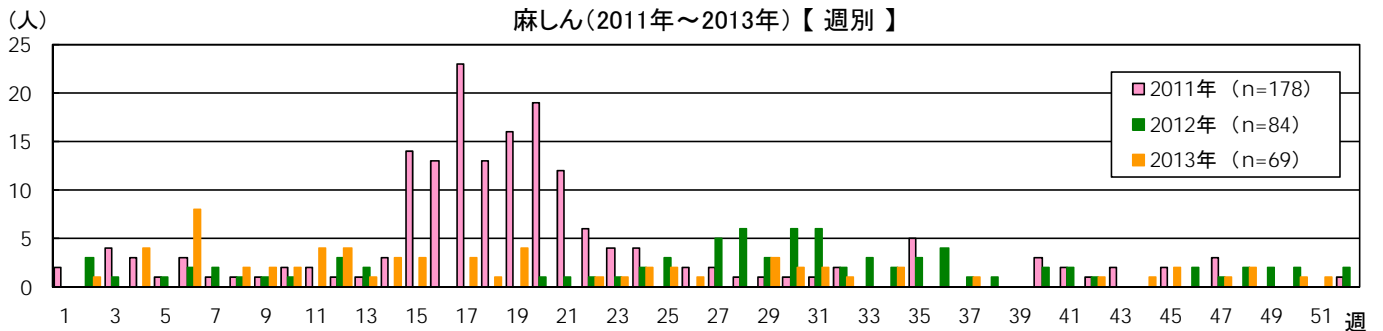
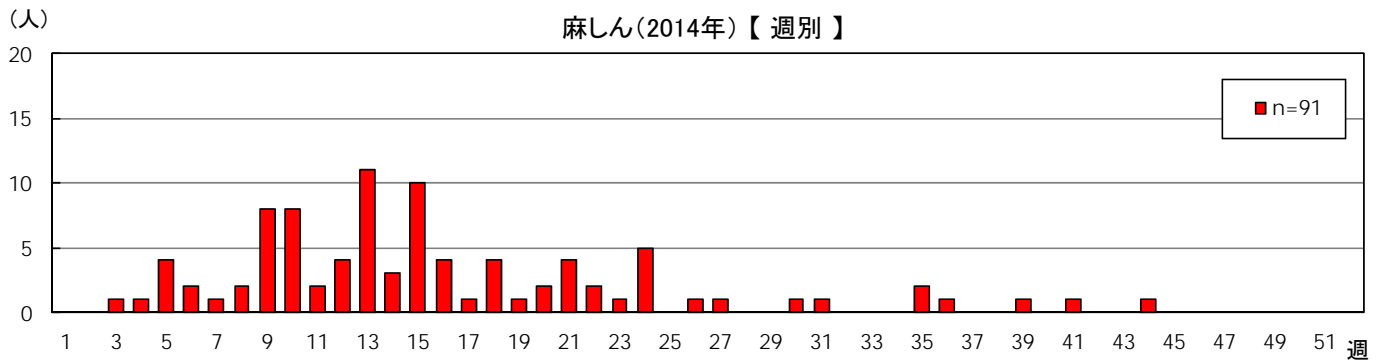
梅毒 5件 早期顕症梅毒Ⅰ期 1件、早期顕症梅毒Ⅱ期 1件、無症候梅毒 3件、年齢は20代 1件、30代 2件、40代 2件、推定感染地は国内 5件、推定感染経路は性的接触 5件(同性間 3件、異性間 2件)であった。

播種性クリプトコックス症 1件 患者、年齢は80代、推定感染地は国内、推定感染原因は免疫不全(低栄養状態)、本患者は死亡が確認された。

風しん 1件 臨床診断例、年齢は5歳未満、推定感染地は国内、推定感染経路は不明、風しん含有ワクチン接種歴なしであった。

※ 第48週該当分として〔五類〕梅毒 1件の追加報告があった。

全数把握対象疾患(麻しん・風しん)報告数(週別・保健所別)



定点把握対象疾患 報告数 2014年49週

定点種別	対象疾患	2014年					報告医療機関数	定点医療機関数
		46週	47週	48週	49週	定点当たり		
小児科	RSウイルス感染症	355	382	340	415	1.58	262	264
	咽頭結膜熱	136	157	113	135	0.52		
	A群溶血性レンサ球菌咽頭炎	671	706	786	844	3.22		
	感染性胃腸炎	1,668	2,205	2,308	3,064	11.69		
	水痘	213	230	249	233	0.89		
	手足口病	154	146	99	101	0.39		
	伝染性紅斑	163	167	176	204	0.78		
	突発性発しん	182	149	141	140	0.53		
	百日咳	6	4	1	4	0.02		
	ヘルパンギーナ	29	22	22	20	0.08		
	流行性耳下腺炎	61	52	73	61	0.23		
	川崎病 ^{*1}	3	3	5	3	0.01		
	不明発しん症 ^{*1}	16	17	15	10	0.04		
インフルエンザ	インフルエンザ ^{*2}	303	793	1,497	2,420	5.86	413	419
眼科	急性出血性結膜炎	1					39	39
	流行性角結膜炎	17	27	14	21	0.54		
基幹	細菌性髄膜炎 ^{*3}			1			25	25
	無菌性髄膜炎		1		3	0.12		
	マイコプラズマ肺炎	9	10	10	12	0.48		
	クラミジア肺炎(オウム病を除く)	1	1					
	感染性胃腸炎(ロタウイルス) ^{*4}			1	1	0.04		
	インフルエンザ入院		3	9	11	0.44		

2014/12/10集計

- *1 不明発しん症、川崎病 は東京都が独自に指定する疾患である。
- *2 鳥インフルエンザを除く。
- *3 インフルエンザ菌、髄膜炎菌、肺炎球菌を原因として同定された場合を除く。
- *4 病原体がロタウイルスであるものに限る。2013年42週より開始

(今週の注目される定点把握対象疾患)

- ・RSウイルス感染症、A群溶血性レンサ球菌咽頭炎の定点当たり報告数は、全国同様過去5年平均より高い値での推移が続いている。
- ・伝染性紅斑の定点当たり報告数はさらに増加し、全国値を大きく超えている。
- ・感染性胃腸炎とインフルエンザの定点当たり報告数は増加が続いている。

(定点医療機関からのコメント)

みなと

- ・感染性胃腸炎22名中、ノロウイルス陽性10名

墨田区

- ・感染性胃腸炎(ノロウイルス陽性) 1名

大田区

- ・インフルエンザが幼稚園で流行しています。

世田谷

- ・アデノウイルス感染症 3名
- ・マイコプラズマ感染症 3名
- ・ロタウイルス感染症 1名

北区

- ・感染性胃腸炎が増加中

荒川区

- ・ノロウイルス感染症 2名
- ・病原性大腸菌 O1、O6、O18、O78、O124 各1名、カンピロバクター 2名

葛飾区

- ・マイコプラズマ肺炎 1名

板橋区

- ・マイコプラズマ肺炎 1名、カンピロバクター 1名、病原性大腸菌 O1 2名

八王子市

- ・アデノウイルス感染症 2名
- ・RSウイルス感染症が流行中
- ・アデノウイルス咽頭炎 3名

多摩府中

- ・アデノウイルス(化膿性扁桃腺炎) 2名 (5日以上の高熱が続いています)

多摩小平

- ・マイコプラズマ肺炎 3名、病原性大腸菌 5名、アデノウイルス腸炎 1名、ノロウイルス腸炎 1名

みなと、文京、台東、墨田区、江東区、品川区、目黒区、大田区、世田谷、渋谷区、中野区、杉並、池袋、北区、荒川区、板橋区、練馬区、葛飾区、江戸川、八王子市、町田市、西多摩、南多摩、多摩立川、多摩府中、多摩小平保健所の160医療機関からインフルエンザA型、墨田区、江東区、大田区、世田谷、江戸川、八王子市、町田市、多摩府中保健所の15医療機関からインフルエンザB型、墨田区、中野区、八王子市保健所の3医療機関から臨床診断の報告がありました。

定点把握対象疾患 報告数【年齢階級別】 2014年49週

	小児科										
	RS ウイルス 感染症	咽頭 結膜熱	A群溶血性 レンサ球菌 咽頭炎	感染性 胃腸炎	水痘	手足口病	伝染性 紅斑	突発性 発しん	百日咳	ヘルパン ギーナ	流行性 耳下腺炎
～5か月	51			18		1	1	2	1		
6～11か月	83	8	4	138	9	2	1	38		3	
1歳	165	26	20	518	22	24	10	85		9	3
2歳	64	21	34	306	23	24	10	12		2	5
3歳	30	24	66	239	26	19	15	3		1	4
4歳	15	23	111	298	37	7	25			1	7
5歳	5	11	110	273	35	6	29				10
6歳	1	10	108	220	26	10	38			2	8
7歳		2	118	153	25		26		1	2	9
8歳		2	80	132	9	1	17				5
9歳		2	69	100	10		11				3
10～14歳	1		85	279	9	4	18		1		6
15～19歳		1	3	52			1				1
20～29歳		5	36	338	2	3	2		1		
30～39歳											
40～49歳											
50～59歳											
60～69歳											
70～79歳											
80歳以上											
合計	415	135	844	3,064	233	101	204	140	4	20	61
先週比	75	22	58	756	-16	2	28	-1	3	-2	-12

注:小児科定点把握対象疾患の「20～29歳」は「20歳以上」と読み替える。
眼科定点把握対象疾患のうち、「70～79歳」は「70歳以上」と読み替える。

	小児科		インフルエンザ	眼科		基幹					
	川崎病	不明 発しん症	インフル エンザ	急性出血 性結膜炎	流行性 角結膜炎	細菌性 髄膜炎	無菌性 髄膜炎	マイコ プラズマ 肺炎	クラミジ ア肺炎	感染性 胃腸炎 (ロタウイルス)	インフル エンザ 入院
～5か月			3				2				
6～11か月		1	14								
1歳	1	2	71		2						
2歳			66							1	
3歳		2	80		2						1
4歳	1	1	111					5			1
5歳		1	143		1						
6歳	1		160		2			1			1
7歳			165					1			
8歳		1	153					1			
9歳			159					2			
10～14歳		1	662								2
15～19歳			152								2
20～29歳		1	94		2			1			
30～39歳			146		4						
40～49歳			154		6						
50～59歳			51		1			1			1
60～69歳			17								
70～79歳			9		1		1				2
80歳以上			10								1
合計	3	10	2,420		21		3	12		1	11
先週比	-2	-5	923		7	-1	3	2			2

注:小児科定点把握対象疾患の「20～29歳」は「20歳以上」と読み替える。
眼科定点把握対象疾患のうち、「70～79歳」は「70歳以上」と読み替える。

定点把握対象疾患 報告数【保健所別・定点当たり】 2014年49週

	小児科										
	RS ウイルス 感染症	咽頭 結膜熱	A群溶血性 レンサ球菌 咽頭炎	感染性 胃腸炎	水痘	手足口病	伝染性 紅斑	突発性 発しん	百日咳	ヘルパン ギーナ	流行性 耳下腺炎
千代田	0.33		0.33	6.00			0.33				
中央区	1.67		3.67	11.00	0.67	0.33		0.67			
みなと	1.50	2.00	2.00	8.50		1.17	1.17	0.50	0.17		
新宿区	3.13	0.50	1.00	6.25	0.13	0.13		0.13			0.38
文京	0.50		2.75	9.75	0.25	0.25	3.00	0.50			
台東	1.00	0.25	1.75	19.25	0.75		0.50	1.00			
墨田区	1.60		3.80	10.80		0.60	0.20	0.20	0.20		
江東区	2.33	0.44	2.22	23.67	0.33	0.11	1.89	0.44		0.11	
品川区	1.75		1.50	14.50	0.88	0.38	1.38	0.25	0.13	0.13	
目黒区	0.60		1.60	11.20	1.40	1.40		1.00			
大田区	1.54	0.46	2.38	17.31	1.23	0.15	0.15	0.54	0.08	0.08	0.08
世田谷	1.06	1.13	3.56	14.94	0.63	0.19	0.19	0.44		0.06	
渋谷区	0.50	0.25	1.25	8.50			0.25	0.25			
中野区	0.50	0.17	1.33	14.50	1.00		0.17	1.00			
杉並	1.09	0.27	0.73	7.55	0.73	0.36	0.27	0.36			
池袋	0.60		0.80	4.20	1.40		0.20	0.40			0.20
北区	0.86		1.43	8.86	0.29	0.29	1.86	0.71			
荒川区	1.75		5.25	14.25	1.75	0.50	3.50	1.00			
板橋区		0.10	1.00	5.80	1.10	0.10	0.60	0.60		0.10	0.30
練馬区	1.08	0.23	3.08	7.54	1.00	0.54	1.08	0.92			0.15
足立	1.77	0.23	1.62	13.00	1.38	0.38	0.92	0.31			1.23
葛飾区	0.25		1.50	17.50	1.50	3.00	1.00	0.38			
江戸川	1.17	1.50	7.17	13.92	0.67	0.92	0.08	0.58		0.25	0.25
八王子市	3.18	0.91	7.64	14.27	1.09	0.09	1.55	0.18		0.09	0.82
町田市	0.50	0.25	10.00	16.38	1.75	0.25	1.25	0.50		0.25	0.25
西多摩	0.88	0.25	2.63	7.63	0.50			0.38		0.13	0.38
南多摩	3.11		3.44	7.56	1.22	0.89	0.44	0.78			0.22
多摩立川	1.93	0.43	3.93	8.79	0.50	0.14	1.14	0.43		0.43	0.43
多摩府中	2.21	0.74	3.26	12.63	1.37	0.16	0.58	0.79			0.05
多摩小平	3.80	1.73	5.80	9.13	1.13		1.07	0.73		0.13	0.60
島しょ			2.00								
東京都	1.58	0.52	3.22	11.69	0.89	0.39	0.78	0.53	0.02	0.08	0.23

	小児科		インフルエンザ	眼科		基幹					
	川崎病	不明発しん症	インフルエンザ	急性出血性結膜炎	流行性角結膜炎	細菌性髄膜炎	無菌性髄膜炎	マイコプラズマ肺炎	クラミジア肺炎	感染性胃腸炎 (ロタウイルス)	インフルエンザ入院
千代田			2.50								0.50
中央区			5.00		3.00						
みなと			4.89				1.00				
新宿区	0.13		3.75		1.00						
文京			11.71		1.00						1.00
台東			6.43								
墨田区			4.75								
江東区			8.29								
品川区			3.58								
目黒区			5.00								
大田区			8.15		0.50						
世田谷			5.28				0.50				1.00
渋谷区			3.00		2.00			2.00		1.00	
中野区			2.80		1.00						
杉並	0.09	0.09	3.94		1.00						
池袋			6.88		2.00						1.00
北区			4.36								
荒川区			11.57								
板橋区			4.50		0.50						
練馬区			7.79		0.50						
足立			6.40								
葛飾区			2.46					1.00			1.00
江戸川		0.17	8.58								
八王子市		0.09	3.61		0.50						
町田市		0.38	8.69								
西多摩			8.14					1.00			
南多摩	0.11		6.71								
多摩立川		0.14	4.81								
多摩府中		0.05	5.40		1.33		0.33	2.33			0.33
多摩小平			6.22		0.50			0.50			2.00
島しょ			1.00								
東京都	0.01	0.04	5.86		0.54		0.12	0.48		0.04	0.44

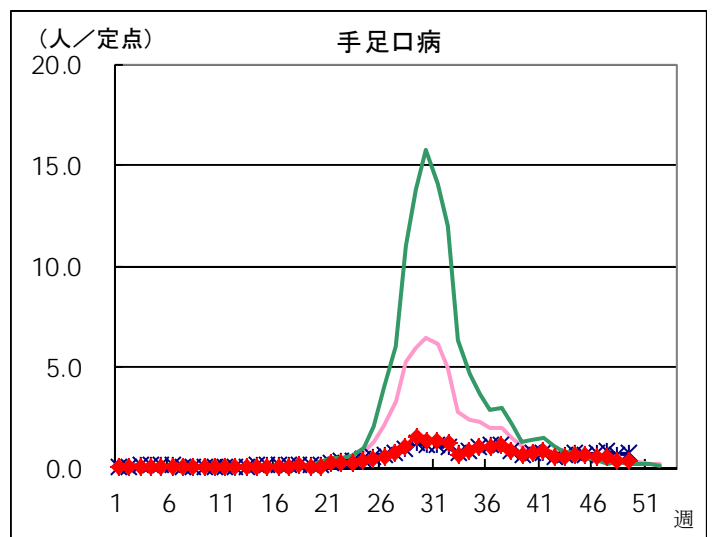
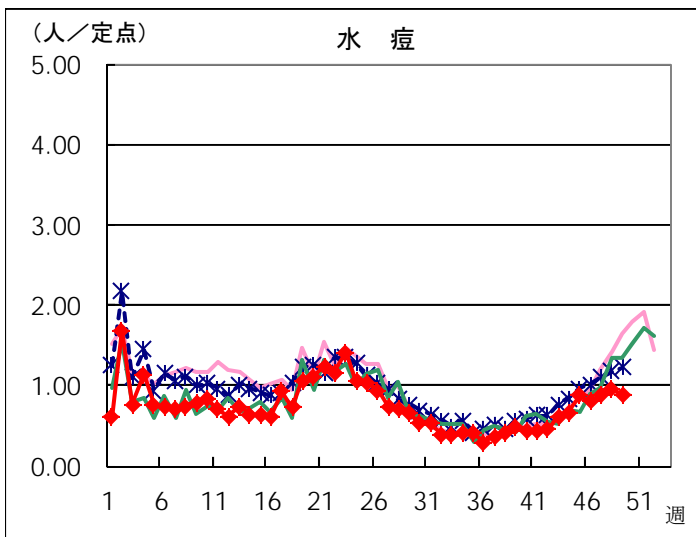
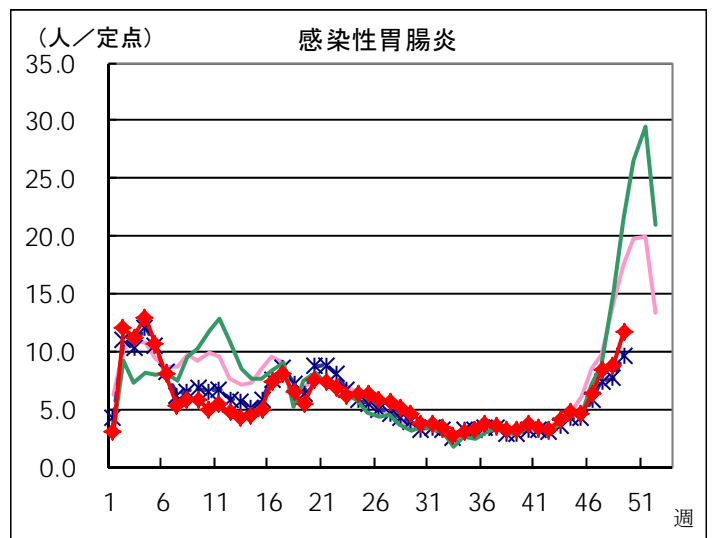
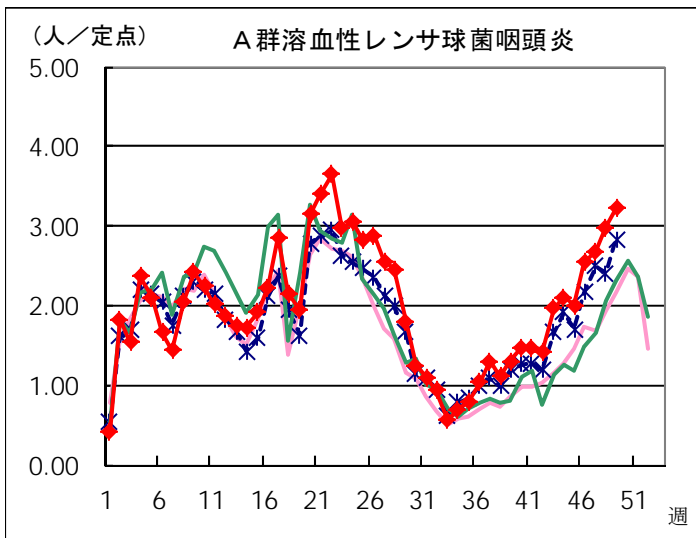
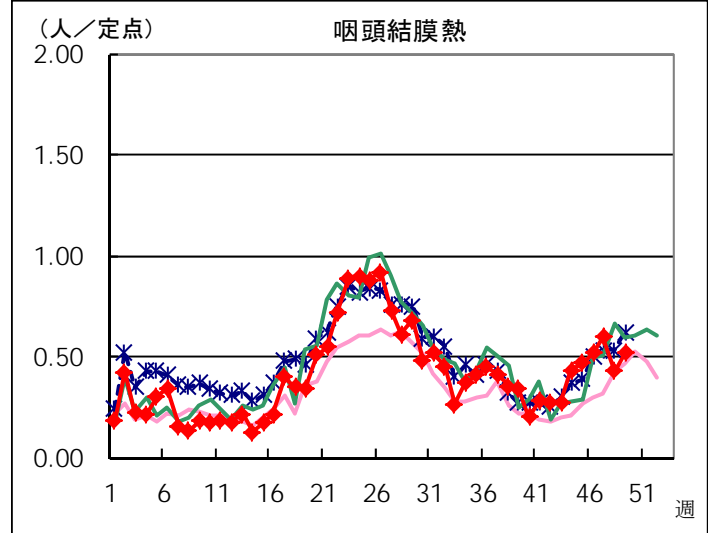
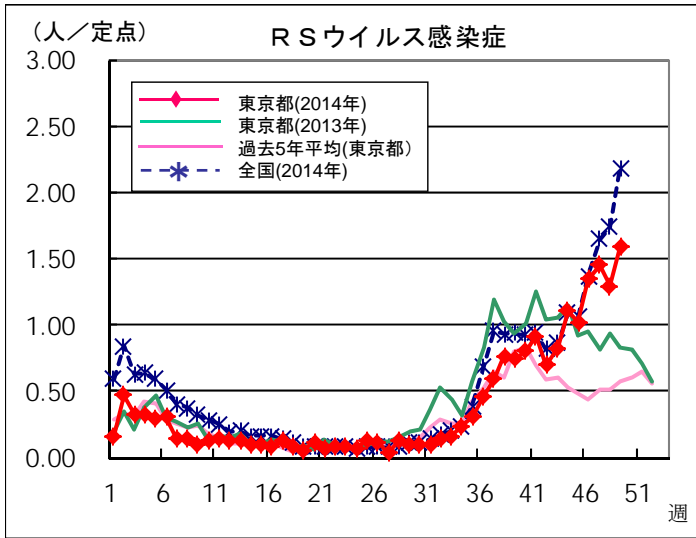
定点把握対象疾患 報告数【保健所別】 2014年49週

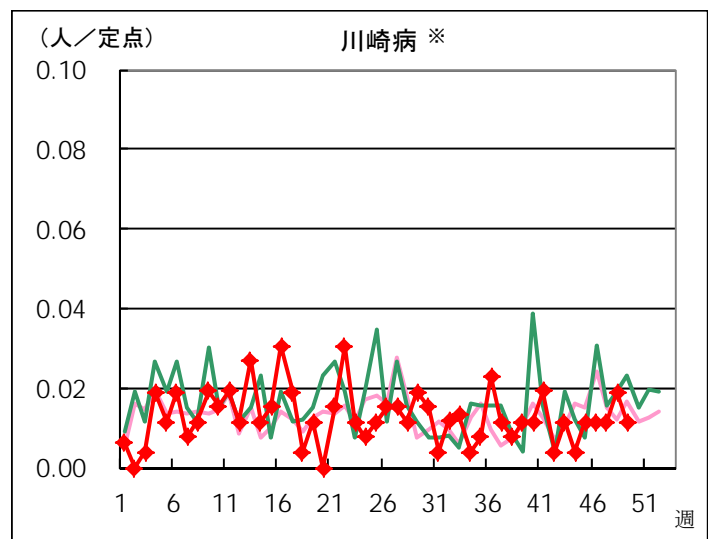
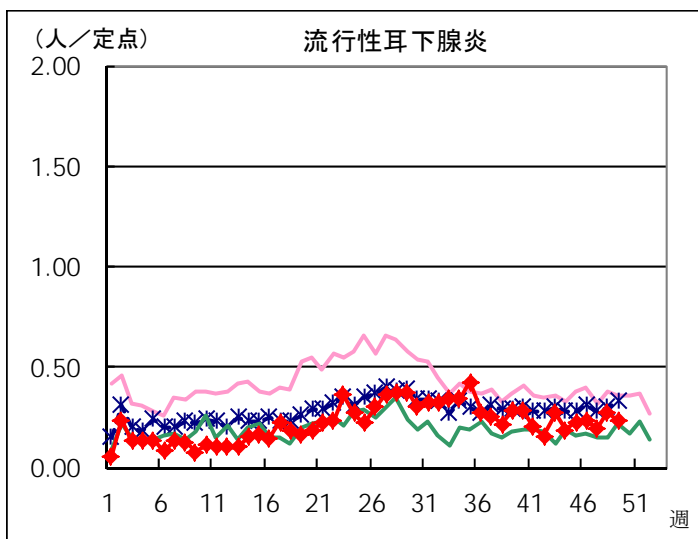
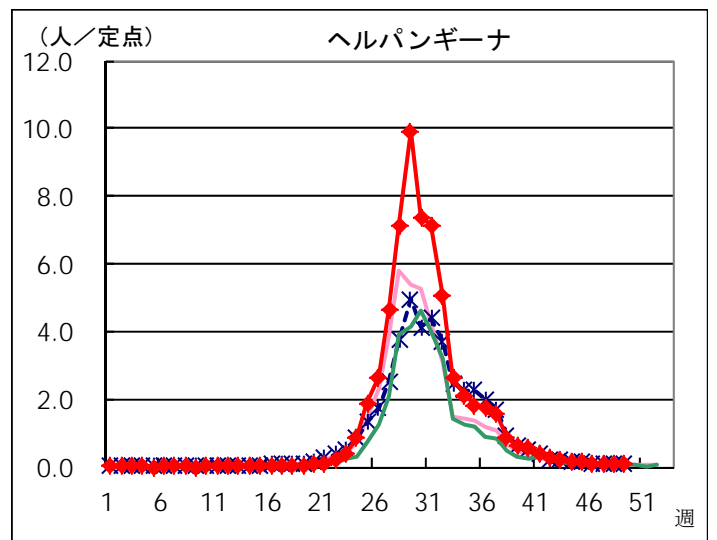
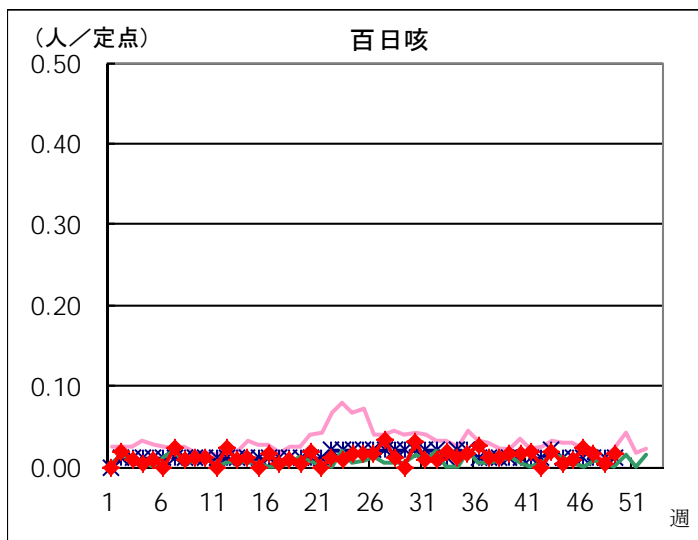
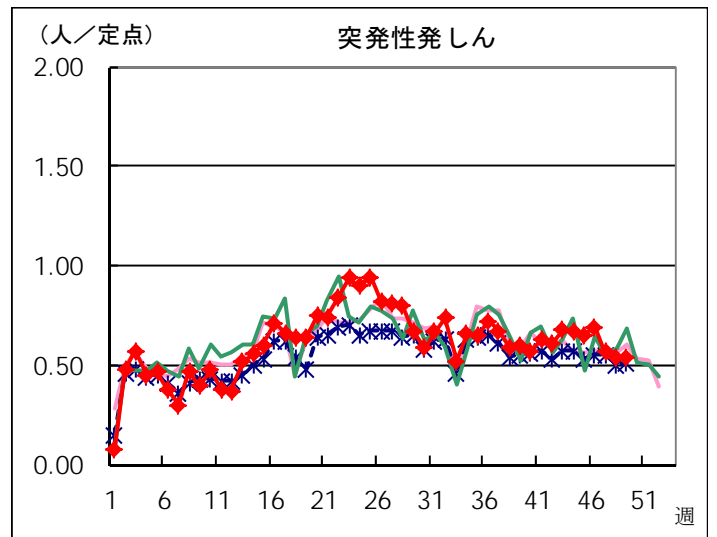
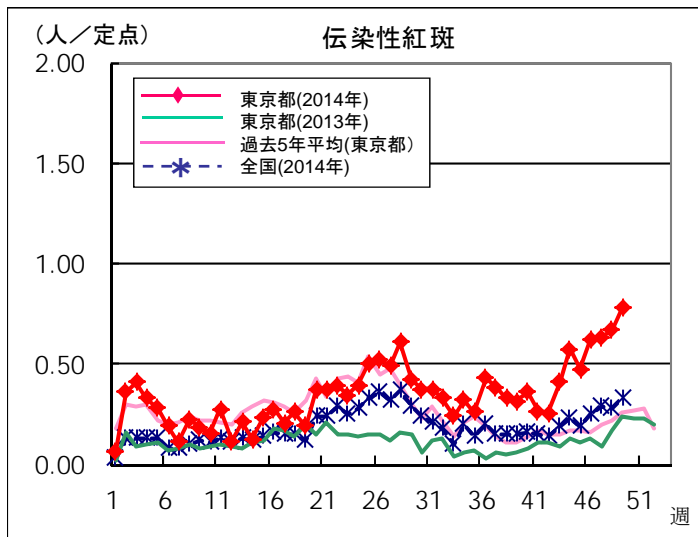
	小児科										
	RSウイルス 感染症	咽頭結膜熱	A群溶血性 レンサ球菌 咽頭炎	感染性 胃腸炎	水痘	手足口病	伝染性 紅斑	突発性 発しん	百日咳	ヘルパン ギーナ	流行性 耳下腺炎
千代田	1		1	18			1				
中央区	5		11	33	2	1		2			
みなと	9	12	12	51		7	7	3	1		
新宿区	25	4	8	50	1	1		1			3
文京	2		11	39	1	1	12	2			
台東	4	1	7	77	3		2	4			
墨田区	8		19	54		3	1	1	1		
江東区	21	4	20	213	3	1	17	4		1	
品川区	14		12	116	7	3	11	2	1	1	
目黒区	3		8	56	7	7		5			
大田区	20	6	31	225	16	2	2	7	1	1	1
世田谷	17	18	57	239	10	3	3	7		1	
渋谷区	2	1	5	34			1	1			
中野区	3	1	8	87	6		1	6			
杉並	12	3	8	83	8	4	3	4			
池袋	3		4	21	7		1	2			1
北区	6		10	62	2	2	13	5			
荒川区	7		21	57	7	2	14	4			
板橋区		1	10	58	11	1	6	6		1	3
練馬区	14	3	40	98	13	7	14	12			2
足立	23	3	21	169	18	5	12	4			16
葛飾区	2		12	140	12	24	8	3			
江戸川	14	18	86	167	8	11	1	7		3	3
八王子市	35	10	84	157	12	1	17	2		1	9
町田市	4	2	80	131	14	2	10	4		2	2
西多摩	7	2	21	61	4			3		1	3
南多摩	28		31	68	11	8	4	7			2
多摩立川	27	6	55	123	7	2	16	6		6	6
多摩府中	42	14	62	240	26	3	11	15			1
多摩小平	57	26	87	137	17		16	11		2	9
島しょ			2								
東京都合計	415	135	844	3,064	233	101	204	140	4	20	61

	小児科		インフルエンザ	眼科		基幹					
	川崎病	不明発しん症	インフルエンザ	急性出血性結膜炎	流行性角結膜炎	細菌性髄膜炎	無菌性髄膜炎	マイコプラズマ肺炎	クラミジア肺炎	感染性胃腸炎 (ロタウイルス)	インフルエンザ入院
千代田			10								1
中央区			25		3						
みなと			44				1				
新宿区	1		45		2						
文京			82		1						1
台東			45								
墨田区			38								
江東区			116								
品川区			43								
目黒区			40								
大田区			163		1						
世田谷			132				1				2
渋谷区			21		2			2		1	
中野区			28		1						
杉並	1	1	67		1						
池袋			55		2						1
北区			48								
荒川区			81								
板橋区			72		1						
練馬区			148		1						
足立			128								
葛飾区			32					1			1
江戸川		2	163								
八王子市		1	65		1						
町田市		3	113								
西多摩			114					1			
南多摩	1		94								
多摩立川		2	101								
多摩府中		1	162		4		1	7			1
多摩小平			143		1			1			4
島しょ			2								
東京都合計	3	10	2,420		21		3	12		1	11

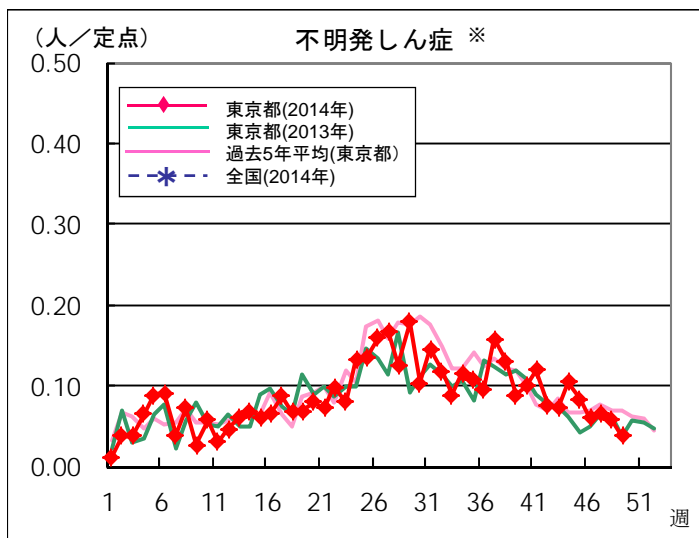
定点把握対象疾患 週別報告数(2014年49週 現在)

◆ 小児科定点



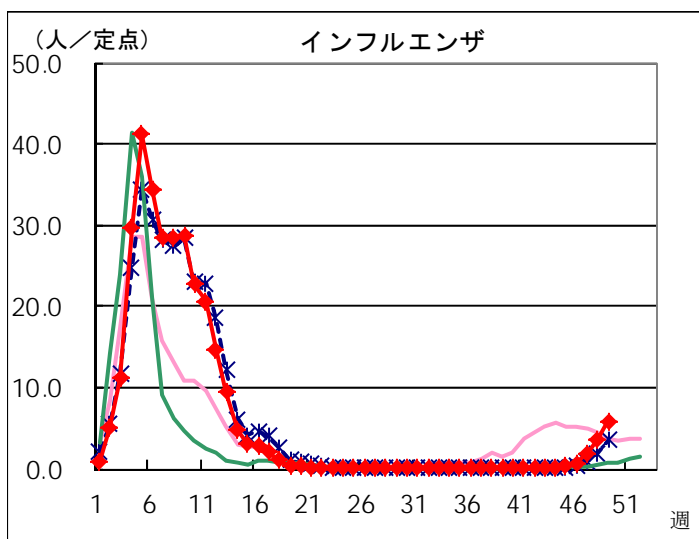


※ 東京都独自対象疾患

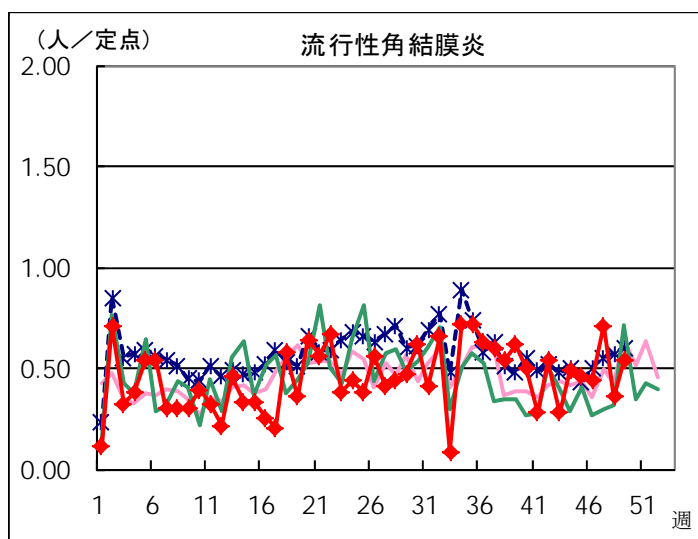
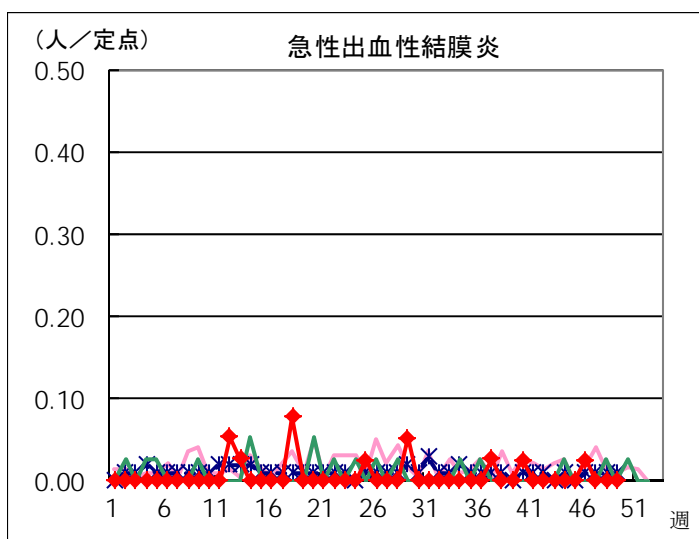


※ 東京都独自対象疾患

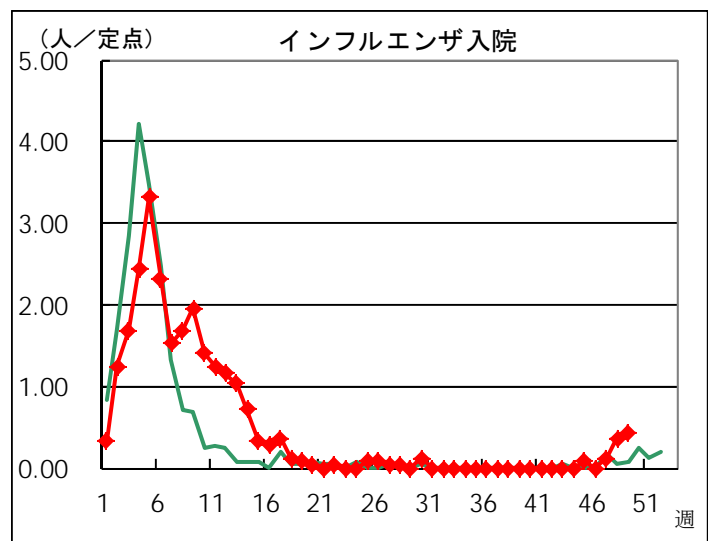
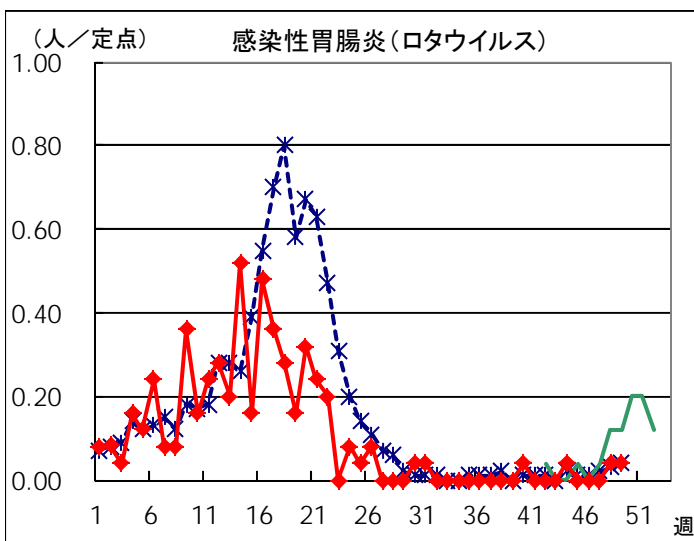
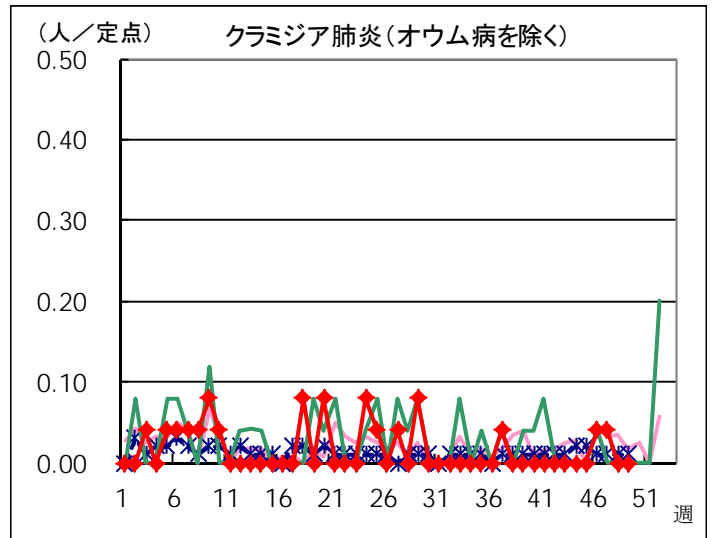
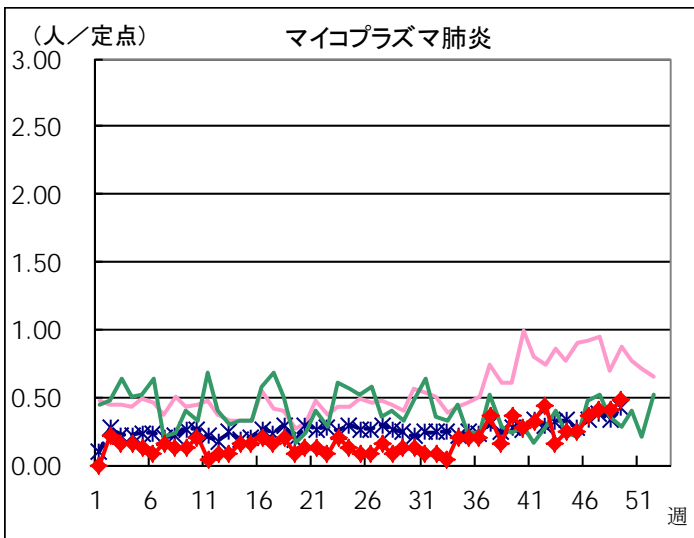
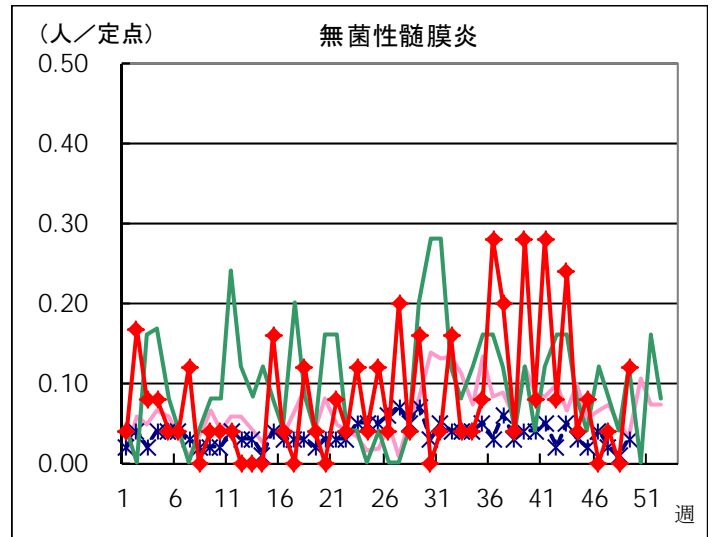
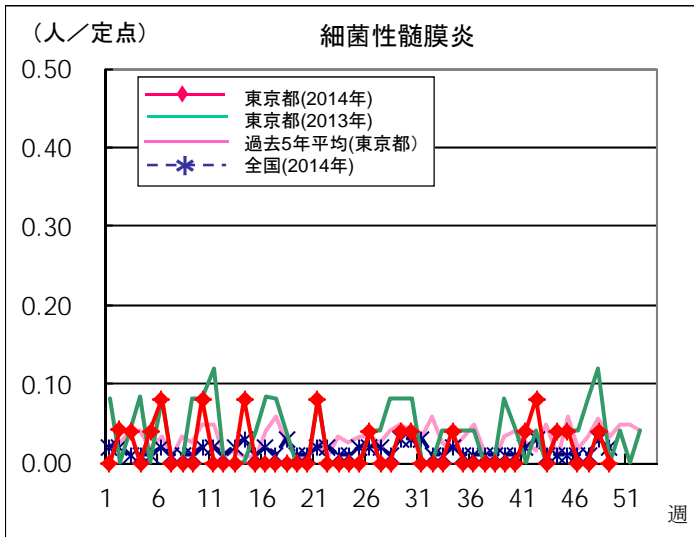
◆ インフルエンザ定点



◆ 眼科定点



◆ 基幹定点



定点(病原体)医療機関から搬入された検体の検査情報

◇病原体検出状況(インフルエンザウイルスを除く)

採取日	臨床診断名	年齢	検査試料	検出病原体
11/17	突発性発しん	7M	咽頭拭い液	アデノウイルス ライノウイルス ヒトヘルペスウイルス 6型
11/27	急性扁桃炎	11M	咽頭拭い液	アデノウイルス ライノウイルス
11/14	感染性胃腸炎	1	直腸拭い液	ノロウイルスGⅡ
11/26	気管支炎	1	咽頭拭い液	ライノウイルス
11/25	急性気管支炎	1	咽頭拭い液	アデノウイルス RSウイルス
11/26	不明発しん症	1	咽頭拭い液	ライノウイルス
11/25	咽頭結膜熱	2	咽頭拭い液	コクサッキーウイルス A群16型
11/25	川崎病	2	咽頭拭い液	アデノウイルス EBウイルス
11/21	咽頭結膜熱	3	咽頭拭い液	アデノウイルス
11/26	急性気管支炎	3	咽頭拭い液	アデノウイルス
11/21	不明発しん症	3	咽頭拭い液	コクサッキーウイルス A群4型 ヒトパルボウイルスB19
11/26	不明発しん症	4	咽頭拭い液	ライノウイルス
11/25	急性咽頭炎	4	咽頭拭い液	エンテロウイルス
11/21	リンパ節腫脹	5	咽頭拭い液	EBウイルス
11/25	伝染性紅斑	7	咽頭拭い液	ヒトパルボウイルスB19
11/22	インフルエンザ	13	咽頭拭い液	アデノウイルス インフルエンザウイルス AH3亜型*

* 下記「遺伝子検査法によるインフルエンザウイルスの亜型別検出件数」の集計数に含まれる。

◇遺伝子検査法によるインフルエンザウイルスの亜型別検出件数

	AH1pdm09 ^{*1}	AH1亜型	AH3亜型	B型
48週			4	
2014-2015年 シーズン累計 ^{*2}			19	

*1 2011年4月1日から新型インフルエンザ(AH1N1pdm)が季節性インフルエンザに移行されたため、表記を AH1pdm09 とする。

*2 2014-2015年シーズンの開始は第36週(2014年9月1日～)

病原体検出情報 【週別】

検出病原体	2014年							
	41週	42週	43週	44週	45週	46週	47週	48週
アデノウイルス	4	2	4	5	8	7	4	7
ライノウイルス	5	6	2	9	4	6	3	5
ポリオウイルス								
コクサッキーウイルスA群	5	3		1	1	2	3	2
コクサッキーウイルスB群	1	1	3				1	
エコーウイルス	6	5	4	1		1	2	
エンテロウイルス71	1	1						
その他のエンテロウイルス			4	1	1		2	1
単純ヘルペスウイルス								
水痘・帯状疱疹ウイルス				1				
ヒトヘルペスウイルス6型・7型	2	2	4	7	3	2		1
EBウイルス		1	2	1	1	2	1	2
サイトメガロウイルス								
ムンプスウイルス	2		2			1	1	
麻疹ウイルス							1	
風疹ウイルス								
ヒトパルボウイルスB19	2			2	1	4	1	2
RSウイルス	4	3	2		3	3		1
ノロウイルス					1			1
ロタウイルス								
インフルエンザウイルスAH1亜型								
インフルエンザウイルスAH3亜型		1	1	1		5	5	4
インフルエンザウイルスB型								
インフルエンザウイルスAH1pdm09								
デングウイルス(抗体を含む)								
その他のウイルス	1	1						
その他の病原体								

病原体検出情報【臨床診断名別】

2014年41週～2014年48週

	インフルエンザ	上気道炎	下気道炎	感染性胃腸炎	無菌性髄膜炎	咽頭結膜熱	流行性角結膜炎	ヘルパンギーナ	手足口病	伝染性紅斑	不明発しん症	流行性耳下腺炎	水痘	麻疹	風しん	その他
搬入検体数	40	27	39	7	44	12	9	3	13	11	35	12				27
アデノウイルス	1	6	9			8	3	1	2		8					3
ライノウイルス	3	1	10		3	2	1	2	1	2	10	4				1
ポリオウイルス																
コクサッキーウイルスA群		3	3			1		1	5		3					1
コクサッキーウイルスB群					6											
エコーウイルス		4	1		11	1					1					1
エンテロウイルス71									2							
その他のエンテロウイルス	1	2	3								2	1				
単純ヘルペスウイルス																
水痘・带状疱疹しんウイルス									1							
ヒトヘルペスウイルス6型・7型		1								2	14					4
EBウイルス		2				1					1	2				4
サイトメガロウイルス																
ムンプスウイルス					1							5				
麻疹ウイルス											1					
風しんウイルス																
ヒトパルボウイルスB19										10	2					
RSウイルス		3	11						1							1
ノロウイルス				2												
ロタウイルス																
インフルエンザウイルスAH1亜型																
インフルエンザウイルスAH3亜型	17															
インフルエンザウイルスB型																
インフルエンザウイルスAH1pdm09																
デングウイルス(抗体を含む)																
その他のウイルス					2											
その他の病原体																