

INFECTIOUS DISEASES WEEKLY REPORT

TOKYO IDWR

東京都感染症情報センター

東京都感染症週報

2014年第50週
(12月8日～12月14日)

- * 2014年12月17日現在の情報により作成しています。
最新のデータは「Web版感染症発生動向」をご覧ください。
<http://survey.tokyo-eiken.go.jp/>
- * 今週は月報告(2014年11月)も掲載しています。

平成26(2014)年12月18日発行

編集・発行

東京都健康安全研究センター
健康危機管理情報課

電話：03-3363-3213(直通)
FAX：03-5332-7365
e-mail：idsc@tokyo-eiken.go.jp

全数把握対象疾患 報告数（一類～四類） 2014年50週

分類	対象疾患	東京都(保健所受理週)					全国(診断週)	
		47週	48週	49週	50週	年累計	50週	年累計
一類	エボラ出血熱							
	クリミア・コンゴ出血熱							
	痘そう							
	南米出血熱							
	ペスト							
	マールブルグ病							
	ラッサ熱							
二類	急性灰白髄炎							
	結核	74	62	86	75	3,834	341	24,794
	ジフテリア							
	重症急性呼吸器症候群 ^{*1}							
	鳥インフルエンザ(H5N1)							
指定	中東呼吸器症候群 ^{*2}							
	鳥インフルエンザ(H7N9) ^{*3}							
三類	コレラ					3		4
	細菌性赤痢		2	1	1	40	6	149
	腸管出血性大腸菌感染症	7	3	4	4	360	44	4,073
	腸チフス					27		53
	パラチフス			1		8		16
四類	E型肝炎			1	1	25	3	137
	ウエストナイル熱							
	A型肝炎		1		2	36	1	424
	エキノコックス症							18
	黄熱							
	オウム病					3		8
	オムスク出血熱							
	回帰熱							1
	キャサヌル森林病							
	Q熱							1
	狂犬病							
	コクシジオイデス症							1
	サル痘							
	重症熱性血小板減少症候群 ^{*4}						1	60
	腎症候性出血熱							
	西部ウマ脳炎							
	ダニ媒介脳炎							
	炭疽							
	チクングニア熱					4		12
	つつが虫病	1	4		1	18	18	277
	デング熱					161	3	335
	東部ウマ脳炎							
	鳥インフルエンザ(H5N1及びH7N9を除く)							
ニパウイルス感染症								
日本紅斑熱						2	236	
日本脳炎							2	

分類	対象疾患	東京都(保健所受理週)					全国(診断週)	
		47週	48週	49週	50週	年累計	50週	年累計
四 類	ハンタウイルス肺症候群							
	Bウイルス病							
	鼻疽							
	ブルセラ症					4		10
	ベネズエラウマ脳炎							
	ヘンドラウイルス感染症							
	発しんチフス							
	ボツリヌス症							1
	マラリア	1				27	1	59
	野兔病							1
	ライム病					2		17
	リッサウイルス感染症							
	リフトバレー熱							
	類鼻疽							
	レジオネラ症	1	1			101	28	1,174
	レプトスピラ症					5		46
ロッキー山紅斑熱								
2014/12/17集計								

*1 病原体がコロナウイルス属SARSコロナウイルスであるものに限る。

*2 病原体がベータコロナウイルス属MERSコロナウイルスであるものに限る。2014年7月26日より新たに追加指定された。

*3 2013年5月6日より新たに追加指定された。

*4 病原体がフレボウイルス属SFTSウイルスであるものに限る。2013年3月4日より新たに追加指定された。

(全数把握対象疾患のコメント・一類～四類)

〈二類感染症〉

結核 75件 肺結核 38件、その他の結核 13件、肺結核及びその他の結核 1件、無症状病原体保有者 19件、疑似症 4件、年齢は5歳未満 2件、10代 3件、20代 11件、30代 9件、40代 12件、50代 3件、60代 9件、70代 14件、80代 9件、90歳以上 3件、推定感染地は国内 70件、インド 1件、ネパール 1件、バングラデシュ 1件、ベトナム 1件、国内又は国外(渡航先不明) 1件であった。

〈三類感染症〉

細菌性赤痢 1件 患者、菌種はソクネ、年齢は50代、推定感染地はベトナム、推定感染経路は経口感染であった。
腸管出血性大腸菌感染症 4件 患者 2件(うちHUS 1件)、無症状病原体保有者 2件、血清型・毒素型はO157 VT1・VT2 1件、O157 VT2 1件、O157 VT型不明 1件、血清型不明VT1 1件、年齢は5歳未満 1件、10代 1件、40代 1件、50代 1件、推定感染地は国内 4件、推定感染経路は接触感染(家族内感染) 1件、経口感染 1件、不明 2件であった。

〈四類感染症〉

E型肝炎 1件 患者、年齢は70代、推定感染地は国内、推定感染経路は不明であった。
A型肝炎 2件 患者 2件、年齢は30代 1件、60代 1件、推定感染地は国内 2件、推定感染経路は経口感染 1件、不明 1件、A型肝炎ワクチン接種歴は無し 1件、不明 1件であった。
つつが虫病 1件 患者、年齢は70代、推定感染地は国内であった。

全数把握対象疾患 報告数（五類） 2014年50週

分類	対象疾患	東京都(保健所受理週)					全国(診断週)	
		47週	48週	49週	50週	年累計	50週	年累計
五 類 (全 数 届 出)	アメーバ赤痢	2	5	7	5	220	12	1,058
	ウイルス性肝炎 (A型・E型を除く)	1	1	1	2	46	1	216
	カルバペネム耐性腸内細菌科細菌感染症 *3	3		7	1	45	9	254
	急性脳炎 *1		2		2	48	9	441
	クリプトスポリジウム症		1			82		98
	クロイツフェルト・ヤコブ病	1		1	1	17	2	168
	劇症型溶血性レンサ球菌感染症	1			1	41	5	263
	後天性免疫不全症候群	12	8	8	14	491	23	1,449
	ジアルジア症					13	1	64
	侵襲性インフルエンザ菌感染症 *2					21	3	184
	侵襲性髄膜炎菌感染症 *2		1			9	1	37
	侵襲性肺炎球菌感染症 *2	4	4	6	7	216	27	1,671
	水痘(入院例に限る) *3	1	2			9	3	117
	先天性風しん症候群					3		9
	梅毒	10	5	7	16	477	17	1,569
	播種性クリプトコックス症 *3			1	1	4	2	26
	破傷風					10		121
	バンコマイシン耐性黄色ブドウ球菌感染症							
	バンコマイシン耐性腸球菌感染症		1			4		49
風しん			1		96	2	316	
麻しん					91	2	461	
薬剤耐性アシネトバクター感染症 *3					2		13	
2014/12/17集計								

*1 ウェストナイル脳炎、西部ウマ脳炎、ダニ媒介脳炎、東部ウマ脳炎、日本脳炎、ベネズエラウマ脳炎及びリフトバレー熱を除く。

*2 2013年4月1日より新たに追加指定された。

*3 2014年9月19日より新たに追加指定された。

（全数把握対象疾患のコメント・五類）

〈五類感染症〉

アメーバ赤痢 5件 病型は腸管 4件、腸管及び腸管外 1件、年齢は30代 1件、50代 2件、60代 2件、推定感染地は国内 4件、インドネシア又はマレーシア又はカナダ 1件、推定感染経路は同性間性的接触 1件、経口感染 2件、不明 2件であった。

ウイルス性肝炎 2件 B型 2件、年齢は20代 1件、40代 1件、推定感染地は国内 2件、推定感染経路は性的接触 2件(異性間 1件、性別不明 1件)、B型肝炎ワクチン接種歴は無し 1件、不明 1件であった。

カルバペネム耐性腸内細菌科細菌感染症 1件 患者、病原菌は大腸菌、年齢は10代、推定感染地は国内、推定感染経路は医療器具関連感染(中心静脈カテーテル)、90日以内の海外渡航歴無しであった。

急性脳炎 2件 病原体不明 2件、年齢は20代 2件、推定感染地は国内 2件、推定感染経路は不明 2件であった。

クロイツフェルト・ヤコブ病 1件 古典型CJD、年齢は50代であった。

劇症型溶血性レンサ球菌感染症 1件 血清群はG群、年齢は80代、推定感染地は国内、推定感染経路は不明、患者は死亡が確認された。

後天性免疫不全症候群 14件 AIDS 2件、無症候キャリア 10件、その他 2件、AIDS患者の年齢は20代 1件、40代 1件、無症候キャリア及びその他の年齢は20代 4件、30代 7件、40代 1件、推定感染地は国内 13件、不明 1件、推定感染経路は性的接触 13件(同性間 12件、異性間 1件)、不明 1件であった。

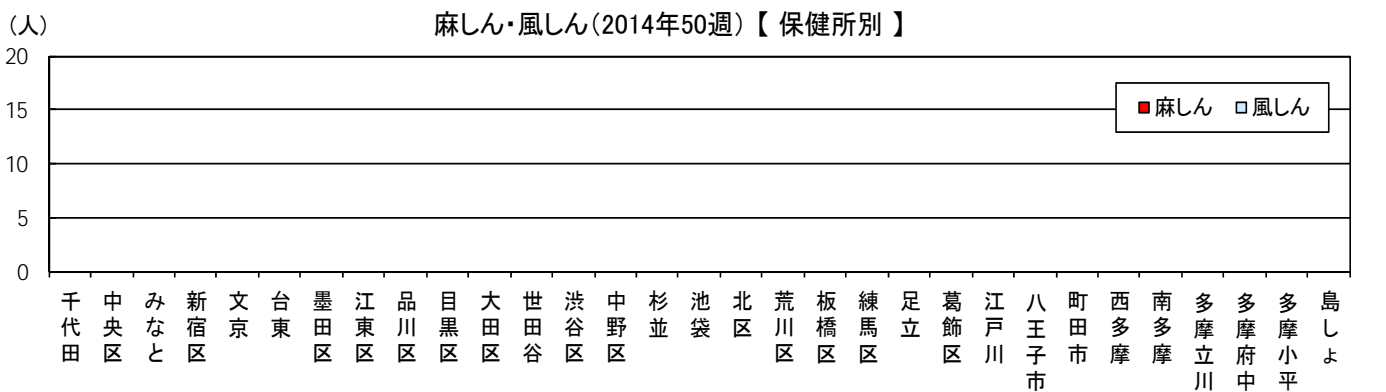
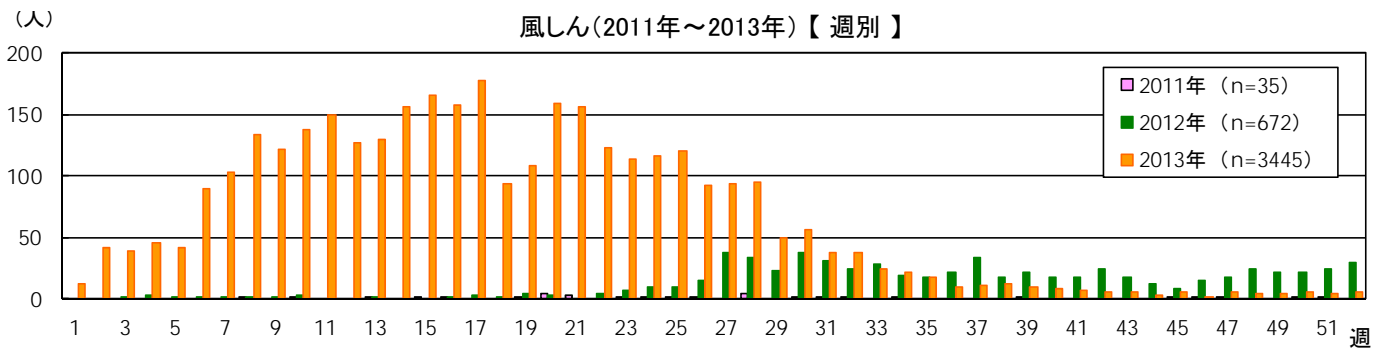
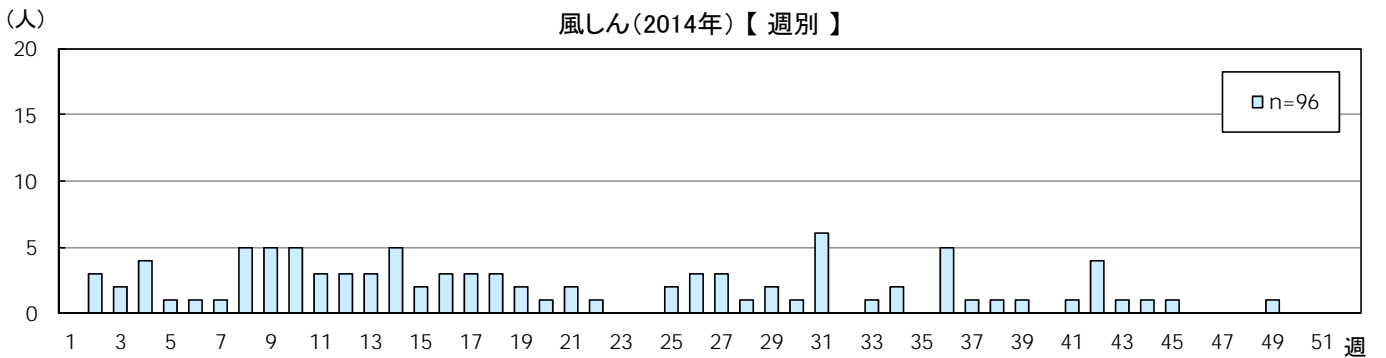
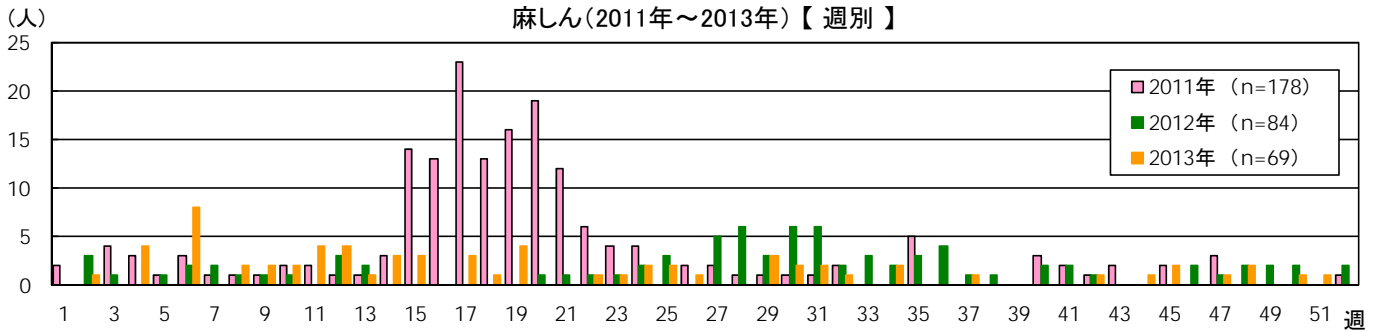
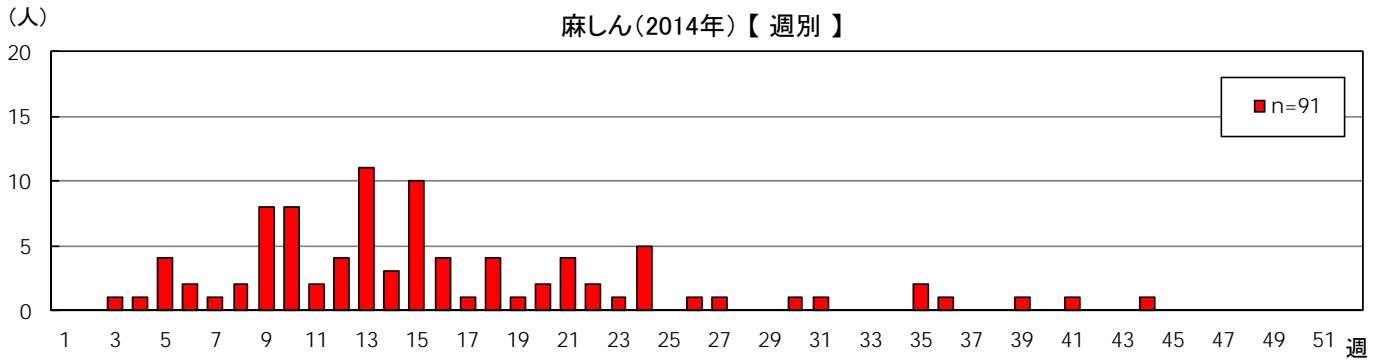
侵襲性肺炎球菌感染症 7件 血清型はA型 1件、検査未実施 6件、年齢は5歳未満 1件、40代 1件、60代 1件、70代 2件、80代 2件、推定感染地は国内 7件、推定感染経路は飛沫・飛沫核感染 3件、不明 4件、肺炎球菌ワクチン接種歴は13価2回接種済み 1件、1回接種済み 1件、無し 2件、不明 3件であった。80代患者のうち1件は死亡が確認された。

梅毒 16件 早期顕症梅毒Ⅰ期 3件、早期顕症梅毒Ⅱ期 3件、無症候梅毒 10件、年齢は10代 1件、20代 5件、30代 5件、40代 3件、50代 2件、推定感染地は国内 15件、国内又は台湾 1件、推定感染経路は性的接触 15件(同性間 8件、異性間 4件、両性間 2件、性別不明 1件)、不明 1件であった。

播種性クリプトコックス症 1件 患者、年齢は80代、推定感染地は国内、推定感染原因は免疫不全(慢性腎不全にて透析中)であった。

※ 第49週該当分として〔五類〕梅毒 2件の追加報告があった。

全数把握対象疾患(麻しん・風しん)報告数(週別・保健所別)



定点把握対象疾患 報告数 2014年50週

定点種別	対象疾患	2014年					報告医療機関数	定点医療機関数
		47週	48週	49週	50週	定点当たり		
小児科	RSウイルス感染症	382	340	415	472	1.80	262	264
	咽頭結膜熱	157	113	135	140	0.53		
	A群溶血性レンサ球菌咽頭炎	706	786	844	745	2.84		
	感染性胃腸炎	2,205	2,308	3,064	3,281	12.52		
	水痘	230	249	233	322	1.23		
	手足口病	146	99	101	114	0.44		
	伝染性紅斑	167	176	204	230	0.88		
	突発性発しん	149	141	140	121	0.46		
	百日咳	4	1	4	1	0.00		
	ヘルパンギーナ	22	22	20	9	0.03		
	流行性耳下腺炎	52	73	61	66	0.25		
	川崎病 ^{*1}	3	5	3	7	0.03		
不明発しん症 ^{*1}	17	15	10	18	0.07			
インフルエンザ	インフルエンザ ^{*2}	793	1,497	2,420	4,192	10.15	413	419
眼科	急性出血性結膜炎				1	0.03	39	39
	流行性角結膜炎	27	14	21	22	0.56		
基幹	細菌性髄膜炎 ^{*3}		1				25	25
	無菌性髄膜炎	1		3	1	0.04		
	マイコプラズマ肺炎	10	10	12	4	0.16		
	クラミジア肺炎(オウム病を除く)	1						
	感染性胃腸炎(ロタウイルス) ^{*4}		1	1				
	インフルエンザ入院	3	9	11	9	0.36		

2014/12/17集計

- *1 不明発しん症、川崎病 は東京都が独自に指定する疾患である。
- *2 鳥インフルエンザを除く。
- *3 インフルエンザ菌、髄膜炎菌、肺炎球菌を原因として同定された場合を除く。
- *4 病原体がロタウイルスであるものに限る。2013年42週より開始

(今週の注目される定点把握対象疾患)

- ・RSウイルス感染症、A群溶血性レンサ球菌咽頭炎の定点当たり報告数は、全国同様過去5年平均より高い値での推移が続いている。
- ・伝染性紅斑の定点当たり報告数はさらに増加し、全国値を大きく超えている。
- ・インフルエンザの定点当たり報告数は増加し、流行注意基準である10.0を超えた。

(定点医療機関からのコメント)

みなと

- ・感染性胃腸炎31名中、ノロウイルス陽性4名

墨田区

- ・ノロウイルス感染症 1名
- ・ノロウイルス胃腸炎 2名

大田区

- ・インフルエンザの流行が始まりました。

世田谷

- ・アデノウイルス感染症 3名、マイコプラズマ肺炎 1名
- ・ロタウイルス感染症 1名(2医療機関より)

池袋

- ・胃腸炎が多い。

荒川区

- ・ノロウイルス感染症 2名、ロタウイルス感染症 1名、病原性大腸菌 O18 1名
- ・病原性大腸菌 O6 2名、O15、O25、O86 各1名

板橋区

- ・RSウイルス感染症 1名

葛飾区

- ・インフルエンザが増加傾向です。

八王子市

- ・アデノウイルス感染症 1名

多摩府中

- ・アデノウイルス感染症 1名

多摩小平

- ・マイコプラズマ肺炎 2名、病原性大腸菌 6名、ノロウイルス腸炎 1名

千代田、みなと、新宿区、文京、台東、墨田区、江東区、品川区、目黒区、大田区、世田谷、渋谷区、中野区、杉並、池袋、北区、荒川区、板橋区、練馬区、葛飾区、江戸川、八王子市、町田市、西多摩、南多摩、多摩立川、多摩府中、多摩小平保健所の177医療機関からインフルエンザA型、墨田区、江東区、目黒区、大田区、渋谷区、荒川区、練馬区、町田市、多摩小平保健所の15医療機関からインフルエンザB型、墨田区、中野区、葛飾区、多摩府中保健所の4医療機関から臨床診断の報告がありました。

定点把握対象疾患 報告数【年齢階級別】 2014年50週

	小児科										
	RS ウイルス 感染症	咽頭 結膜熱	A群溶血性 レンサ球菌 咽頭炎	感染性 胃腸炎	水痘	手足口病	伝染性 紅斑	突発性 発しん	百日咳	ヘルパン ギーナ	流行性 耳下腺炎
～5か月	63	1		19	3	1		1			
6～11か月	82	5		164	8	4	1	43		1	
1歳	164	25	11	582	16	31	13	65		2	2
2歳	99	13	27	344	20	17	15	7		3	
3歳	31	24	48	255	44	15	19	2		1	3
4歳	19	30	76	281	58	9	33			2	6
5歳	12	19	108	253	55	13	32	2			10
6歳	1	11	82	194	52	11	31	1			9
7歳		3	107	171	18	6	33				12
8歳		3	77	136	14	1	23				5
9歳		2	65	120	10	2	9				4
10～14歳		2	108	286	21	1	16				13
15～19歳			7	62	1	1	1		1		2
20～29歳	1	2	29	414	2	2	4				
30～39歳											
40～49歳											
50～59歳											
60～69歳											
70～79歳											
80歳以上											
合計	472	140	745	3,281	322	114	230	121	1	9	66
先週比	57	5	-99	217	89	13	26	-19	-3	-11	5

注:小児科定点把握対象疾患の「20～29歳」は「20歳以上」と読み替える。
眼科定点把握対象疾患のうち、「70～79歳」は「70歳以上」と読み替える。

	小児科		インフルエンザ	眼科		基幹					
	川崎病	不明 発しん症	インフル エンザ	急性出血 性結膜炎	流行性 角結膜炎	細菌性 髄膜炎	無菌性 髄膜炎	マイコ プラズマ 肺炎	クラミジ ア肺炎	感染性 胃腸炎 (ロタウイルス)	インフル エンザ 入院
～5か月			6								
6～11か月	2	4	20		1						
1歳	3	3	96		1						
2歳	1	2	129		1						
3歳		4	122		1						
4歳	1	1	172					1			
5歳		1	243								
6歳			267					1			1
7歳			343					1			
8歳		1	290								1
9歳			265					1			
10～14歳			1,139								1
15～19歳			186								
20～29歳		2	161		4		1				
30～39歳			260		7						
40～49歳			293	1	4						1
50～59歳			104		2						
60～69歳			42		1						
70～79歳			35								1
80歳以上			19								4
合計	7	18	4,192	1	22		1	4			9
先週比	4	8	1,772	1	1		-2	-8		-1	-2

注:小児科定点把握対象疾患の「20～29歳」は「20歳以上」と読み替える。
眼科定点把握対象疾患のうち、「70～79歳」は「70歳以上」と読み替える。

定点把握対象疾患 報告数【保健所別・定点当たり】 2014年50週

	小児科										
	RS ウイルス 感染症	咽頭 結膜熱	A群溶血性 レンサ球菌 咽頭炎	感染性 胃腸炎	水痘	手足口病	伝染性 紅斑	突発性 発しん	百日咳	ヘルパン ギーナ	流行性 耳下腺炎
千代田	0.33	0.33	0.33	4.00	0.33		0.67				
中央区	0.67		3.00	9.33	0.67	0.33		0.33			
みなと	2.50	1.83	1.83	11.67	0.50	1.17	1.17	0.50			0.17
新宿区	2.50		1.00	9.75	0.25	0.13	0.13	0.75			0.63
文京	0.50	0.75	2.00	5.75		0.50	1.75	0.50			0.50
台東	1.75		1.50	18.25	1.25		0.50	1.25			0.50
墨田区	1.40	0.80	1.60	13.60	0.40		0.60	0.40			0.80
江東区	1.89	0.22	3.67	24.11	1.33	0.22	2.33	0.89			0.33
品川区	1.25		2.00	14.50	0.88	0.50	1.00	0.75			0.13
目黒区	0.40		0.60	13.00	1.20	0.60					0.20
大田区	2.08	0.15	3.08	17.38	2.15	0.46	0.46	0.23		0.08	0.15
世田谷	0.94	0.75	2.56	13.19	1.38	0.56	0.13	0.63			0.13
渋谷区			1.00	9.50	0.50		0.75				
中野区	0.50	0.17	1.17	19.67	1.33	0.17	1.17	0.33			0.50
杉並	1.00	0.18	1.36	11.45	0.45	0.18	0.64	0.36			0.09
池袋	0.60	0.20	1.00	3.80	0.40		0.40	0.20			
北区	0.86	0.14	0.86	12.43	3.86	0.29	1.71	0.71			0.14
荒川区	4.50		4.00	11.50	2.75	1.00	2.75	0.25			
板橋区	0.10		0.50	7.90	0.70		0.70	0.10			0.10
練馬区	1.62	0.85	2.85	8.31	0.85	0.23	1.69	0.38			0.08
足立	2.08	0.38	2.77	12.15	2.00	0.38	0.31	0.31			0.46
葛飾区	0.63		2.38	20.50	1.13	3.25	1.38	0.13			0.25
江戸川	0.75	2.33	5.92	17.92	0.58	0.83	0.67	0.17			0.33
八王子市	4.27	0.27	5.91	16.09	1.18	0.18	1.64	0.82	0.09		0.09
町田市	0.75	0.75	8.00	16.63	1.63	0.63	2.25	0.25		0.38	0.38
西多摩	2.25	0.13	2.25	6.00	0.13						0.63
南多摩	6.11	0.22	4.33	9.11	0.78		1.00	0.33			0.22
多摩立川	1.93	0.57	1.71	10.43	1.07	0.14	0.86	0.64		0.21	0.50
多摩府中	1.63	0.68	2.42	9.95	1.42	0.74	0.42	0.84			0.16
多摩小平	3.93	1.53	5.60	10.73	2.67	0.20	0.80	0.67		0.13	0.20
島しょ					1.00						
東京都	1.80	0.53	2.84	12.52	1.23	0.44	0.88	0.46	0.00	0.03	0.25

	小児科		インフルエンザ	眼科		基幹					
	川崎病	不明発しん症	インフルエンザ	急性出血性結膜炎	流行性角結膜炎	細菌性髄膜炎	無菌性髄膜炎	マイコプラズマ肺炎	クラミジア肺炎	感染性胃腸炎 (ロタウイルス)	インフルエンザ入院
千代田	0.33		7.75								0.50
中央区			7.20		6.00						
みなと			11.56					1.00			
新宿区	0.38		6.25								1.50
文京			14.86								
台東			4.00								
墨田区		0.20	8.75					1.00			
江東区			12.64								
品川区			5.33		1.00						
目黒区	0.20		6.88								
大田区	0.08	0.08	10.65								
世田谷		0.13	10.68								
渋谷区			4.86		2.00			1.00			1.00
中野区			8.40								
杉並		0.09	10.12		1.00						
池袋		0.20	11.63								2.00
北区	0.14	0.14	5.91		2.00						
荒川区			10.00								
板橋区		0.10	7.38								1.00
練馬区		0.08	13.35								
足立		0.08	10.15		1.00						
葛飾区		0.13	6.00		1.00			1.00			
江戸川			13.58		0.50						
八王子市		0.09	7.67								
町田市		0.25	12.54								
西多摩			14.64								
南多摩		0.11	10.71								
多摩立川		0.21	12.29		0.50						
多摩府中			10.66	0.33	1.33						0.33
多摩小平			13.17		0.50		0.50				
島しょ											
東京都	0.03	0.07	10.15	0.03	0.56		0.04	0.16			0.36

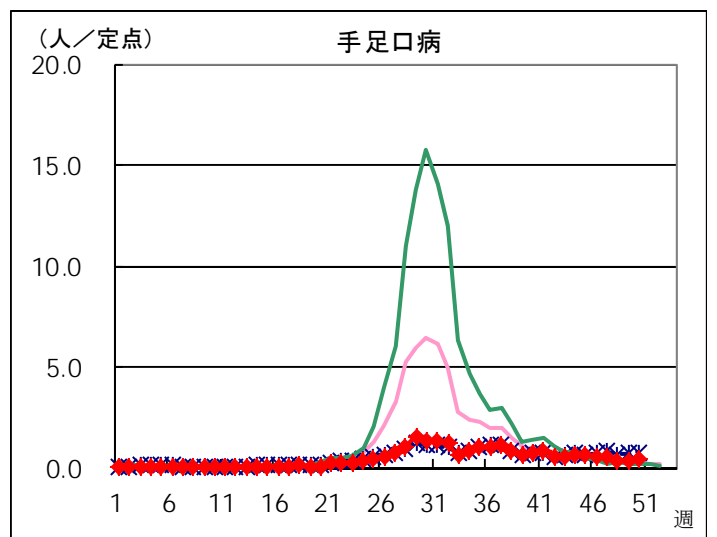
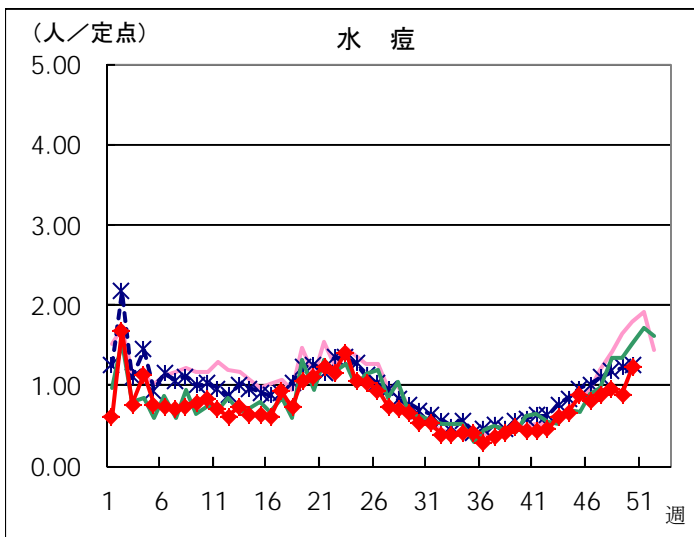
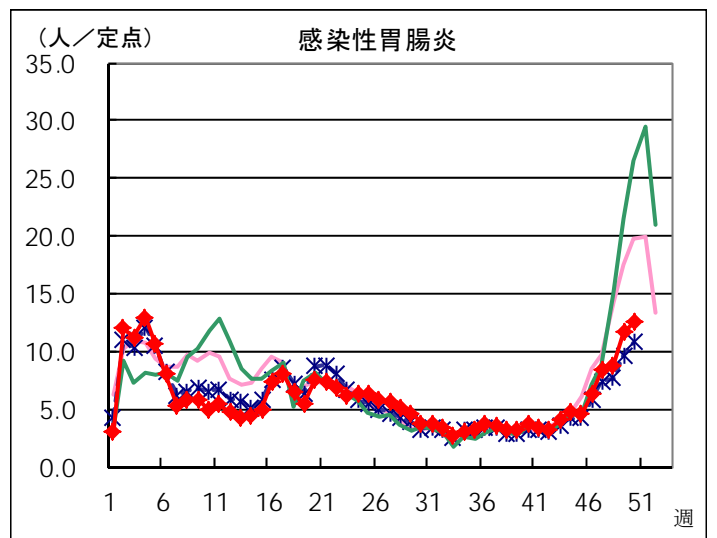
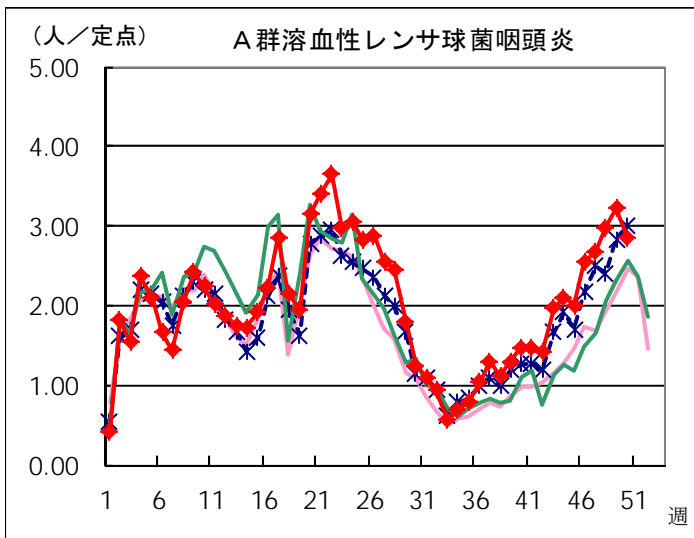
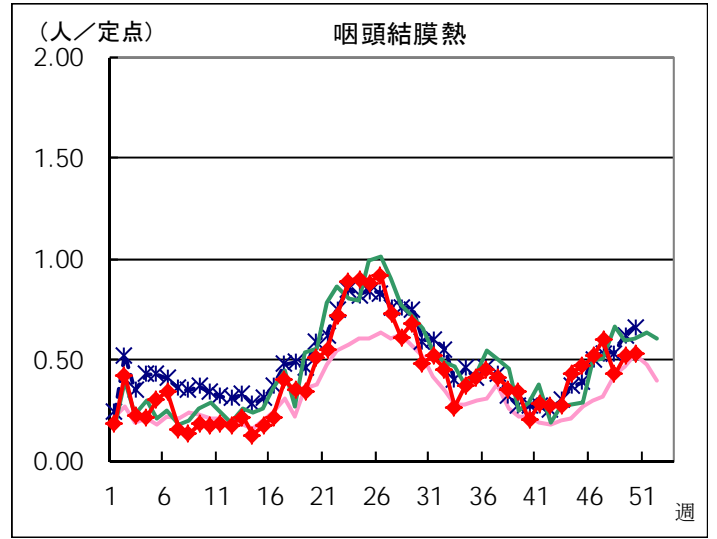
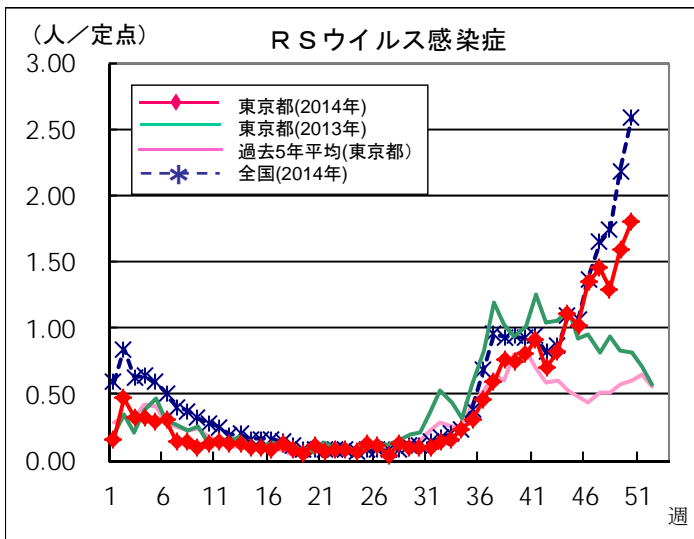
定点把握対象疾患 報告数【保健所別】 2014年50週

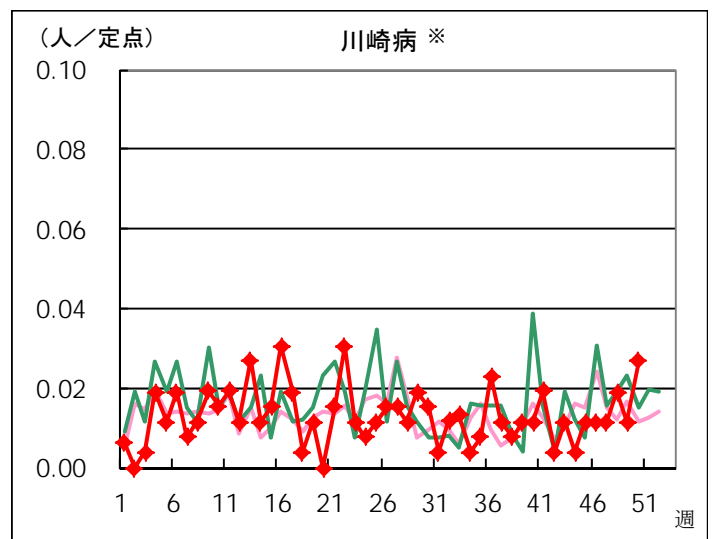
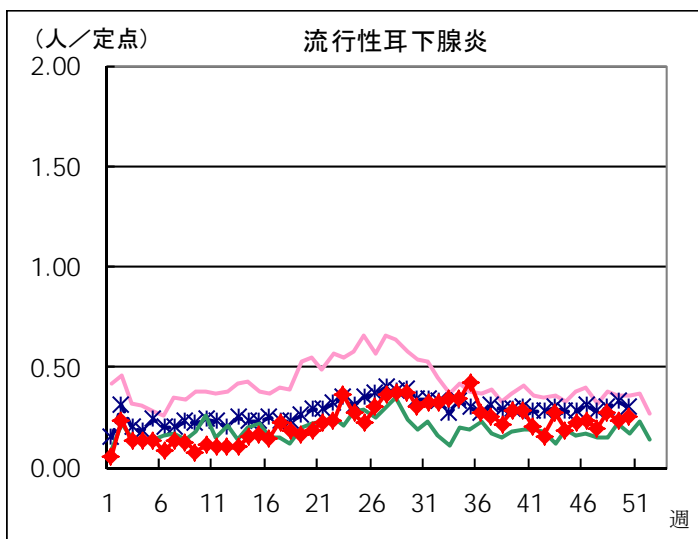
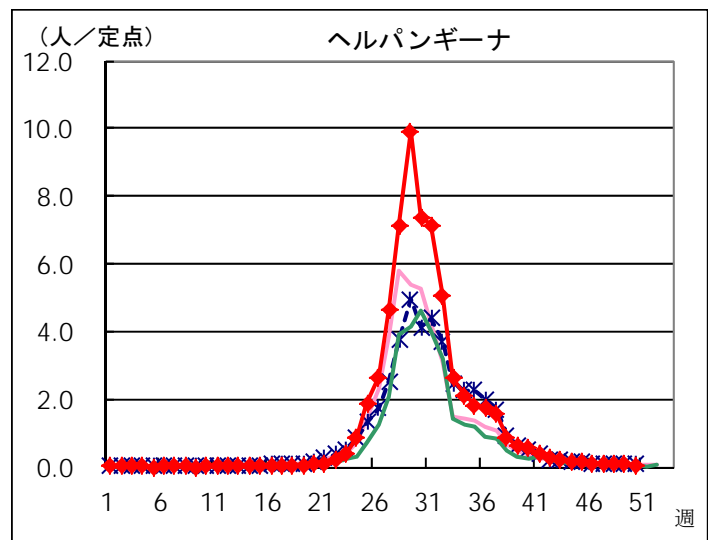
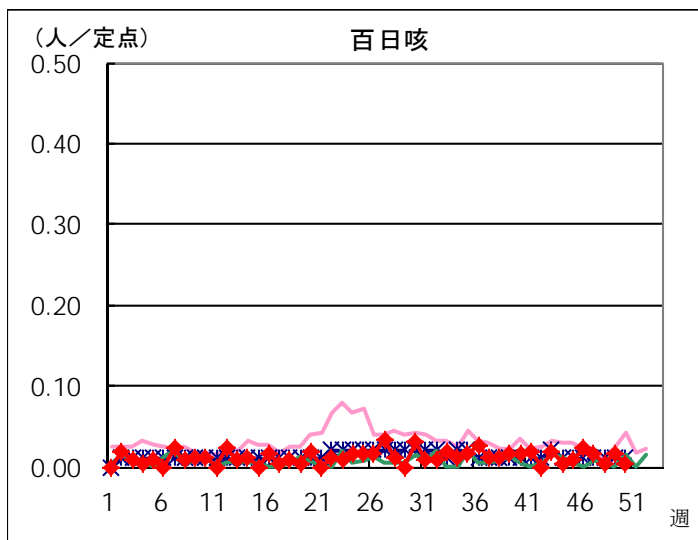
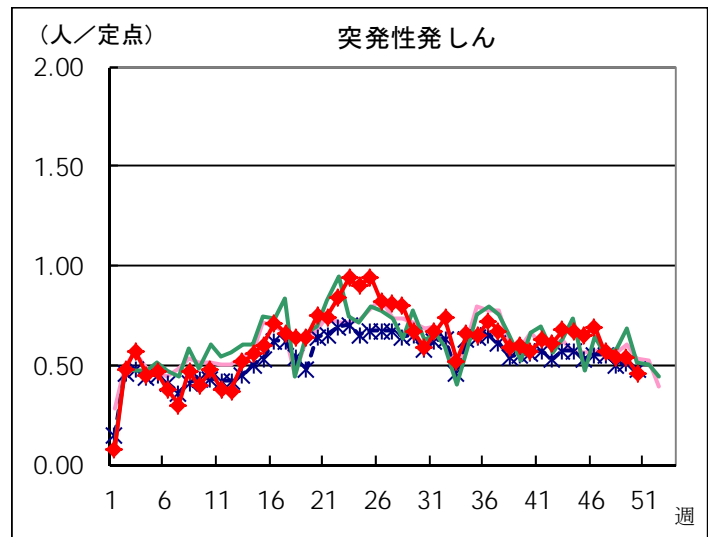
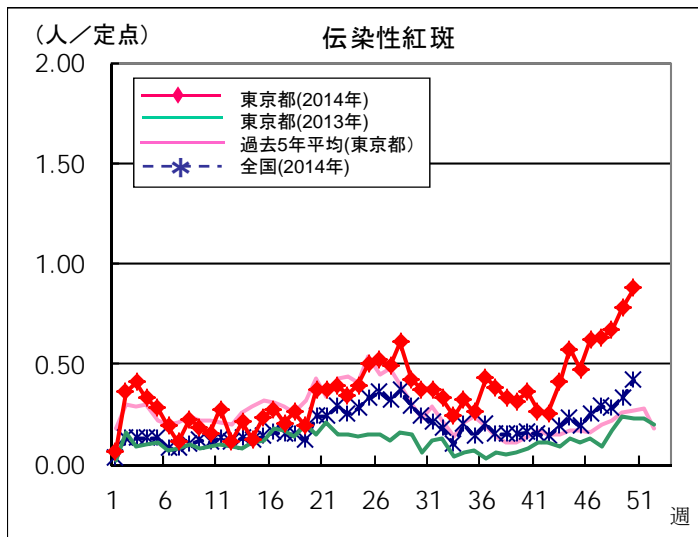
	小児科										
	RSウイルス 感染症	咽頭結膜熱	A群溶血性 レンサ球菌 咽頭炎	感染性 胃腸炎	水痘	手足口病	伝染性 紅斑	突発性 発しん	百日咳	ヘルパン ギーナ	流行性 耳下腺炎
千代田	1	1	1	12	1		2				
中央区	2		9	28	2	1		1			
みなと	15	11	11	70	3	7	7	3			1
新宿区	20		8	78	2	1	1	6			5
文京	2	3	8	23		2	7	2			2
台東	7		6	73	5		2	5			2
墨田区	7	4	8	68	2		3	2			4
江東区	17	2	33	217	12	2	21	8			3
品川区	10		16	116	7	4	8	6			1
目黒区	2		3	65	6	3					1
大田区	27	2	40	226	28	6	6	3		1	2
世田谷	15	12	41	211	22	9	2	10			2
渋谷区			4	38	2		3				
中野区	3	1	7	118	8	1	7	2			3
杉並	11	2	15	126	5	2	7	4			1
池袋	3	1	5	19	2		2	1			
北区	6	1	6	87	27	2	12	5			1
荒川区	18		16	46	11	4	11	1			
板橋区	1		5	79	7		7	1			1
練馬区	21	11	37	108	11	3	22	5			1
足立	27	5	36	158	26	5	4	4			6
葛飾区	5		19	164	9	26	11	1			2
江戸川	9	28	71	215	7	10	8	2			4
八王子市	47	3	65	177	13	2	18	9	1		1
町田市	6	6	64	133	13	5	18	2		3	3
西多摩	18	1	18	48	1						5
南多摩	55	2	39	82	7		9	3			2
多摩立川	27	8	24	146	15	2	12	9		3	7
多摩府中	31	13	46	189	27	14	8	16			3
多摩小平	59	23	84	161	40	3	12	10		2	3
島しょ					1						
東京都合計	472	140	745	3,281	322	114	230	121	1	9	66

	小児科		インフルエンザ	眼科		基幹					
	川崎病	不明 発しん症	インフル エンザ	急性出血 性結膜炎	流行性 角結膜炎	細菌性 髄膜炎	無菌性 髄膜炎	マイコ プラズマ 肺炎	クラミジア 肺炎	感染性 胃腸炎 (ロタウイルス)	インフル エンザ 入院
千代田	1		31								1
中央区			36		6						
みなと			104					1			
新宿区	3		75								3
文京			104								
台東			28								
墨田区		1	70					1			
江東区			177								
品川区			64		1						
目黒区	1		55								
大田区	1	1	213								
世田谷		2	267								
渋谷区			34		2			1			1
中野区			84								
杉並		1	172		1						
池袋		1	93								2
北区	1	1	65		2						
荒川区			70								
板橋区		1	118								1
練馬区		1	267								
足立		1	203		2						
葛飾区		1	78		1			1			
江戸川			258		1						
八王子市		1	138								
町田市		2	163								
西多摩			205								
南多摩		1	150								
多摩立川		3	258		1						
多摩府中			309	1	4						1
多摩小平			303		1		1				
島しょ											
東京都合計	7	18	4,192	1	22		1	4			9

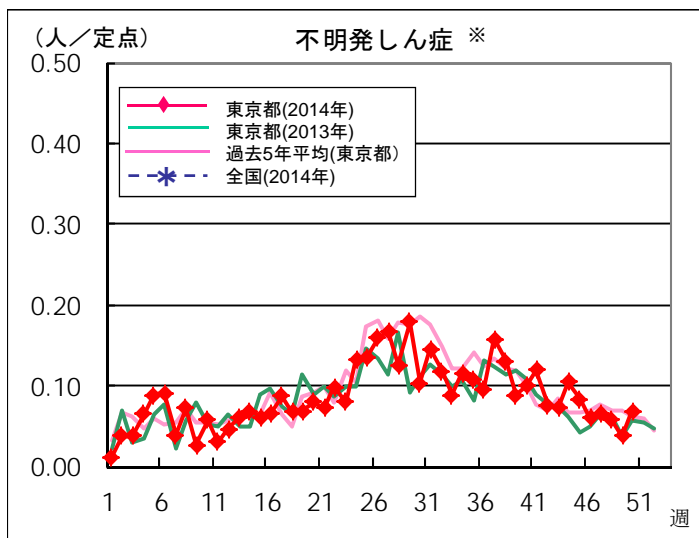
定点把握対象疾患 週別報告数(2014年50週 現在)

◆ 小児科定点



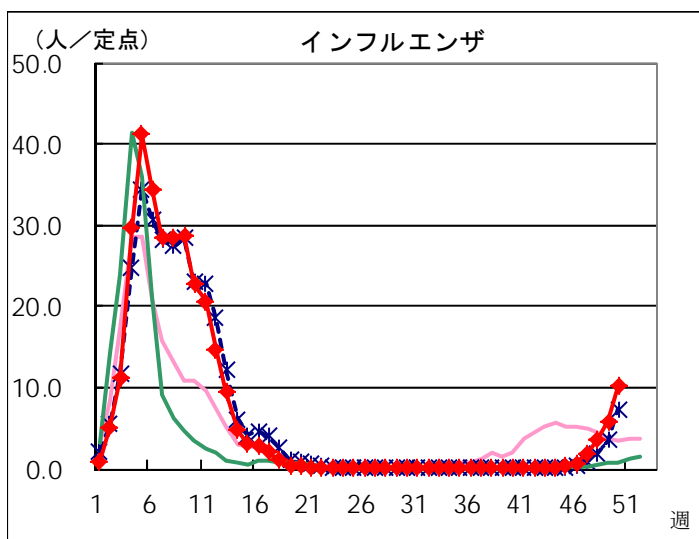


※ 東京都独自対象疾患

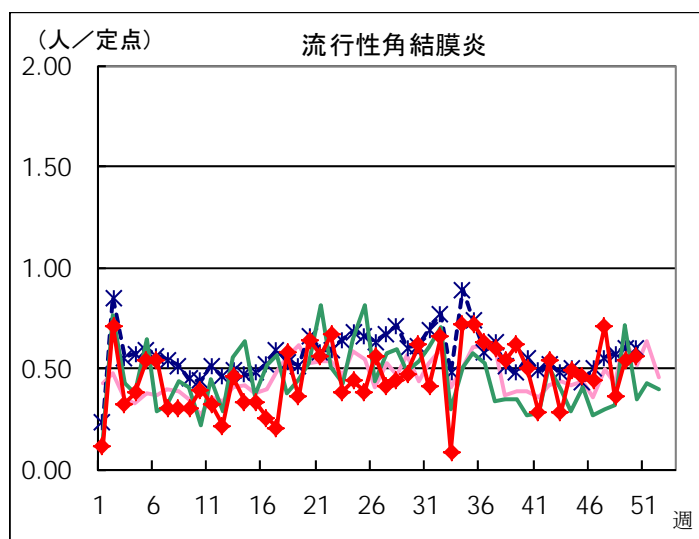
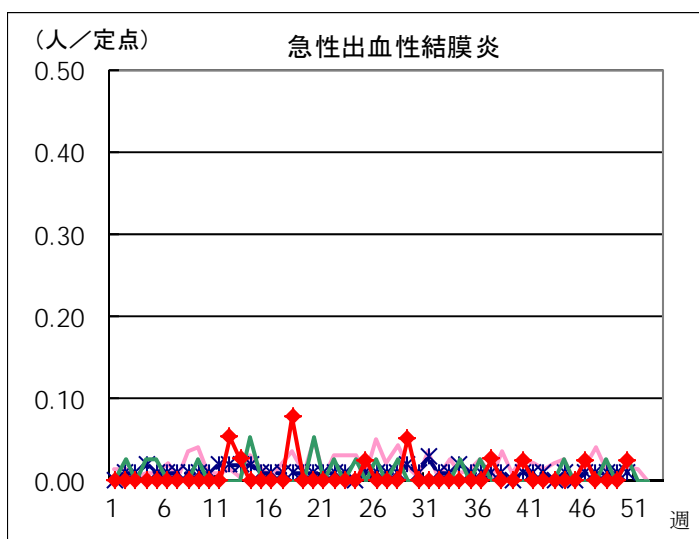


※ 東京都独自対象疾患

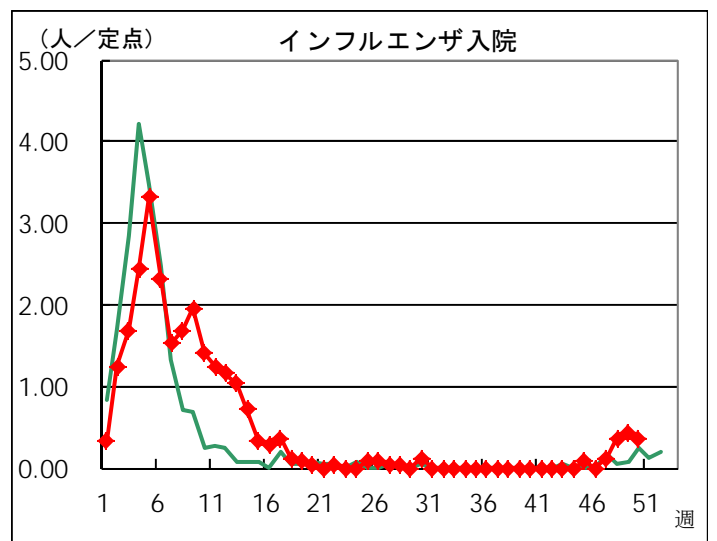
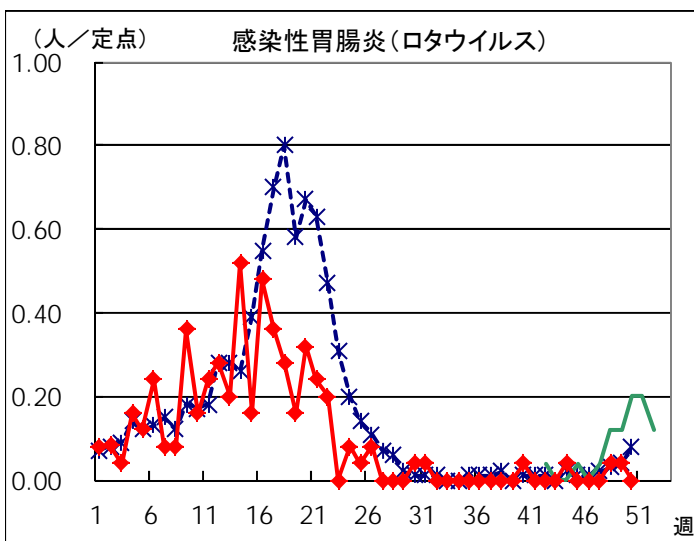
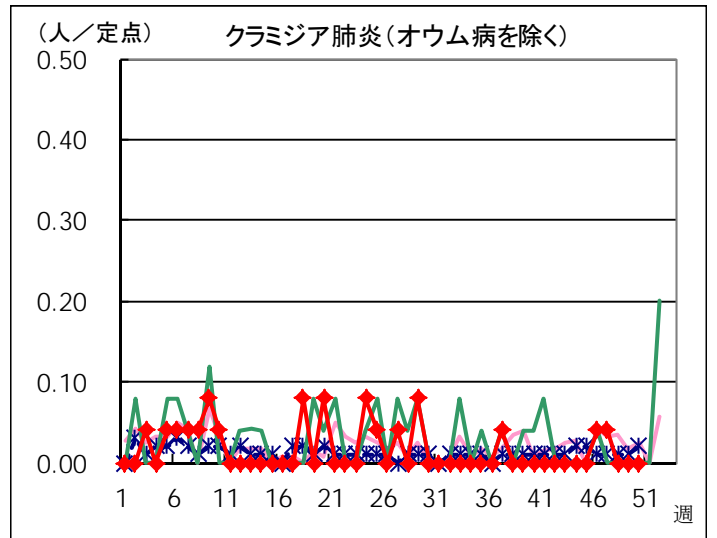
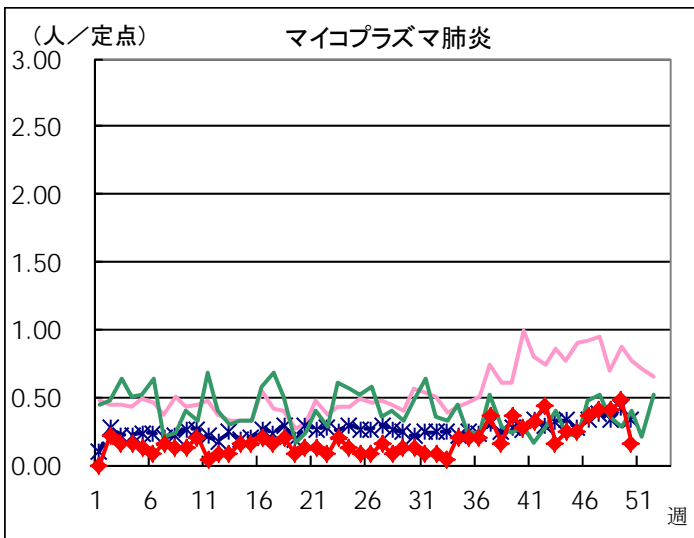
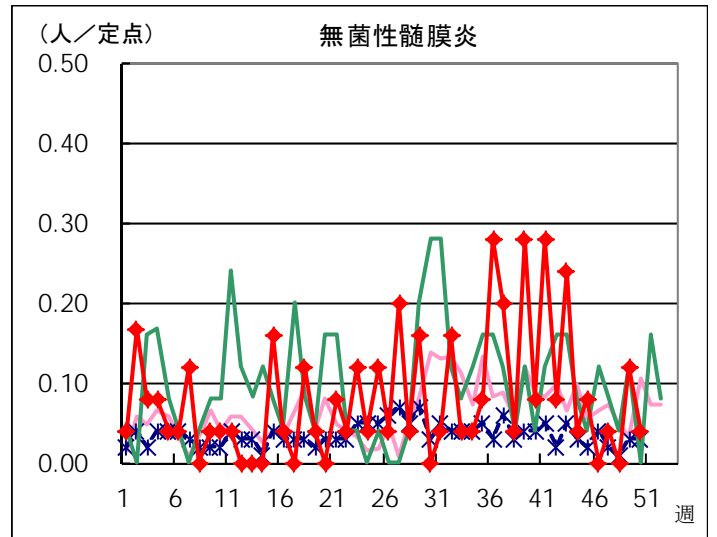
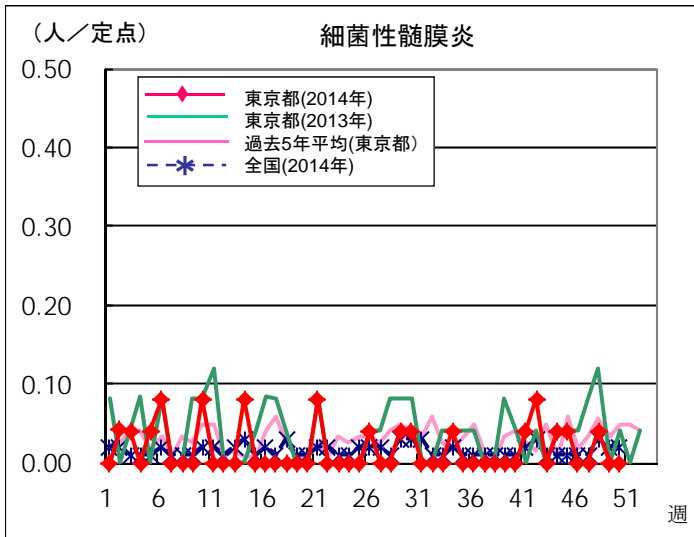
◆ インフルエンザ定点



◆ 眼科定点



◆ 基幹定点



定点(病原体)医療機関から搬入された検体の検査情報

◇病原体検出状況(インフルエンザウイルスを除く)

採取日	臨床診断名	年齢	検査試料	検出病原体
11/28	突発性発しん	11M	咽頭拭い液	ヒトヘルペスウイルス 6型
12/4	RSウイルス感染症	1	鼻汁	ライノウイルス RSウイルス
11/28	急性気管支炎	1	咽頭拭い液	ライノウイルス
12/1	急性気管支炎	1	咽頭拭い液	RSウイルス
11/25	伝染性紅斑	2	咽頭拭い液	ヒトパルボウイルスB19
12/4	頸部リンパ節炎	3	咽頭拭い液	ライノウイルス
11/28	感染性胃腸炎	3	直腸拭い液	サポウイルス
11/25	咽頭結膜熱	3	咽頭拭い液	アデノウイルス
11/28	頸部リンパ節炎	4	咽頭拭い液	アデノウイルス EBウイルス
12/4	咽頭炎	4	咽頭拭い液	コクサッキーウイルス B群4型
11/27	水痘	4	咽頭拭い液	ライノウイルス 水痘帯状疱疹ウイルス
12/2	不明発しん症	4	咽頭拭い液	ヒトパルボウイルスB19
11/27	伝染性紅斑	5	咽頭拭い液	コクサッキーウイルス A群4型 ヒトパルボウイルスB19
11/25	伝染性紅斑	6	咽頭拭い液	ヒトパルボウイルスB19
12/2	インフルエンザ疑い	13	咽頭拭い液	インフルエンザウイルス AH3亜型* ライノウイルス
12/1	流行性角結膜炎	32	結膜拭い液	アデノウイルス

* 下記「遺伝子検査法によるインフルエンザウイルスの亜型別検出件数」の集計数に含まれる。

◇遺伝子検査法によるインフルエンザウイルスの亜型別検出件数

	AH1pdm09 ^{*1}	AH1亜型	AH3亜型	B型
49週			18	
2014-2015年 シーズン累計 ^{*2}			37	

*1 2011年4月1日から新型インフルエンザ(AH1N1pdm)が季節性インフルエンザに移行されたため、表記を AH1pdm09 とする。

*2 2014-2015年シーズンの開始は第36週(2014年9月1日～)

病原体検出情報 【週別】

検出病原体	2014年							
	42週	43週	44週	45週	46週	47週	48週	49週
アデノウイルス	2	4	5	8	7	4	7	3
ライノウイルス	6	2	9	4	6	3	5	5
ポリオウイルス								
コクサッキーウイルスA群	3		1	1	2	3	2	1
コクサッキーウイルスB群	1	3				1		1
エコーウイルス	5	4	1		1	2		
エンテロウイルス71	1							
その他のエンテロウイルス		4	1	1		2	1	
単純ヘルペスウイルス								
水痘・帯状疱疹ウイルス			1					1
ヒトヘルペスウイルス6型・7型	2	4	7	3	2		1	1
EBウイルス	1	2	1	1	2	1	2	1
サイトメガロウイルス								
ムンプスウイルス		2			1	1		
麻疹ウイルス						1		
風疹ウイルス								
ヒトパルボウイルスB19			2	1	4	1	2	4
RSウイルス	3	2		3	3		1	2
ノロウイルス				1			1	
ロタウイルス								
インフルエンザウイルスAH1亜型								
インフルエンザウイルスAH3亜型	1	1	1		5	5	4	18
インフルエンザウイルスB型								
インフルエンザウイルスAH1pdm09								
デングウイルス(抗体を含む)								
その他のウイルス	1							1
その他の病原体								

病原体検出情報【臨床診断名別】

2014年42週～2014年49週

	インフルエンザ	上気道炎	下気道炎	感染性胃腸炎	無菌性髄膜炎	咽頭結膜熱	流行性角結膜炎	ヘルパンギーナ	手足口病	伝染性紅斑	不明発しん症	流行性耳下腺炎	水痘	麻疹	風しん	その他
搬入検体数	59	21	39	10	35	11	10	2	8	12	32	8	2		1	26
アデノウイルス	1	6	9			7	3	1	1		8					4
ライノウイルス	4	1	12		2	2	1	2		2	10	1	1			2
ポリオウイルス																
コクサッキーウイルスA群		2	3			1			4	1	1					1
コクサッキーウイルスB群		1			5											
エコーウイルス		2	1		9	1										
エンテロウイルス71								1								
その他のエンテロウイルス	1	2	3								2	1				
単純ヘルペスウイルス																
水痘・帯状疱疹ウイルス								1					1			
ヒトヘルペスウイルス6型・7型		1								2	14					3
EBウイルス		2				1					1	2				5
サイトメガロウイルス																
ムンプスウイルス					1							3				
麻疹ウイルス											1					
風しんウイルス																
ヒトパルボウイルスB19										11	3					
RSウイルス		2	11													1
ノロウイルス				2												
ロタウイルス																
インフルエンザウイルスAH1亜型																
インフルエンザウイルスAH3亜型	35															
インフルエンザウイルスB型																
インフルエンザウイルスAH1pdm09																
デングウイルス(抗体を含む)																
その他のウイルス				1	1											
その他の病原体																

月報告 定点把握対象疾患 報告数 2014年11月

定点種別	対象疾患	性別	報告数	定点当たり	合計	定点当たり	報告医療機関数	定点医療機関数
性感染症	性器クラミジア感染症	男	111	2.06	209	3.87	54	55
		女	98	1.81				
	性器ヘルペスウイルス感染症	男	62	1.15	99	1.83		
		女	37	0.69				
	尖圭コンジローマ	男	60	1.11	82	1.52		
		女	22	0.41				
	淋菌感染症	男	64	1.19	99	1.83		
		女	35	0.65				
	膣トリコモナス症 ^{*1}	男			14	0.26		
		女	14	0.26				
梅毒様疾患	男	7	0.13	11	0.20			
	女	4	0.07					
基幹	メチシリン耐性黄色ブドウ球菌感染症	男	57	2.28	75	3.00	25	25
		女	18	0.72				
	ペニシリン耐性肺炎球菌感染症	男	8	0.32	15	0.60		
		女	7	0.28				
	薬剤耐性緑膿菌感染症	男	1	0.04	1	0.04		
		女						

2014/12/11

*1 性感染症定点から報告される『膣トリコモナス症』とは、原虫の一種である膣トリコモナス(Trichomonas vaginalis)による疾患を指し、女性の膣、男性の尿道、前立腺などの生殖器や泌尿器に寄生して引き起こされる感染症である。ヒトに寄生するトリコモナスには、他に口腔トリコモナスや腸トリコモナスがある。

注. 薬剤耐性アシネトバクター感染症は、2014年9月18日に全数把握対象疾患に変更された。

月報告 定点把握対象疾患(性感染症・基幹) 報告数【年齢階級別】2014年11月

男									
年齢階級	性器 クラミジア 感染症	性器 ヘルペス ウイルス 感染症	尖圭コンジ ローマ	淋菌感染症	膣トリコ モナス症	梅毒様疾患	メチシリン耐性 黄色ブドウ球菌 感染症	ペニシリン耐性 肺炎球菌 感染症	薬剤耐性 緑膿菌感染症
0歳							10	1	
1～4歳							4	1	
5～9歳									
10～14歳							6		
15～19歳	1			2			3		
20～24歳	16	1	4	12					
25～29歳	27	5	12	14			1		
30～34歳	19	6	6	7		1			
35～39歳	9	8	10	11		1			
40～44歳	13	10	8	7		3	2		
45～49歳	15	12	9	9		1			
50～54歳	6	6	3				1		
55～59歳	2	4	2	1			1		
60～64歳	1	5		1			3		
65～69歳	2	3	3					1	
70歳～		2	3			1	26	5	1
合計	111	62	60	64		7	57	8	1
先月数	120	66	50	72	1	6	55	6	
増減数	-9	-4	10	-8	-1	1	2	2	1

女									
年齢階級	性器 クラミジア 感染症	性器 ヘルペス ウイルス 感染症	尖圭コンジ ローマ	淋菌感染症	膣トリコ モナス症	梅毒様疾患	メチシリン耐性 黄色ブドウ球菌 感染症	ペニシリン耐性 肺炎球菌 感染症	薬剤耐性 緑膿菌感染症
0歳							7		
1～4歳							2	2	
5～9歳							1	1	
10～14歳									
15～19歳	7	1		1	1		2		
20～24歳	25	7	5	8	1	1			
25～29歳	24	7	9	6	2	2			
30～34歳	23	10	3	7	2				
35～39歳	9	2	1	6	1				
40～44歳	5	5	1	4	4	1	1	1	
45～49歳	3	1			1		1	1	
50～54歳		1	1	2	1				
55～59歳	2	1		1	1				
60～64歳									
65～69歳			1				1		
70歳～		2	1				3	2	
合計	98	37	22	35	14	4	18	7	
先月数	120	49	35	40	7	1	16	11	1
増減数	-22	-12	-13	-5	7	3	2	-4	-1

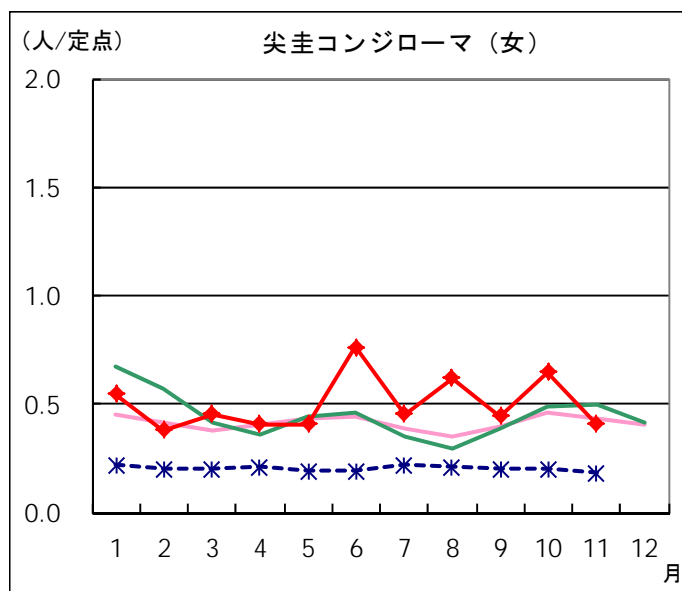
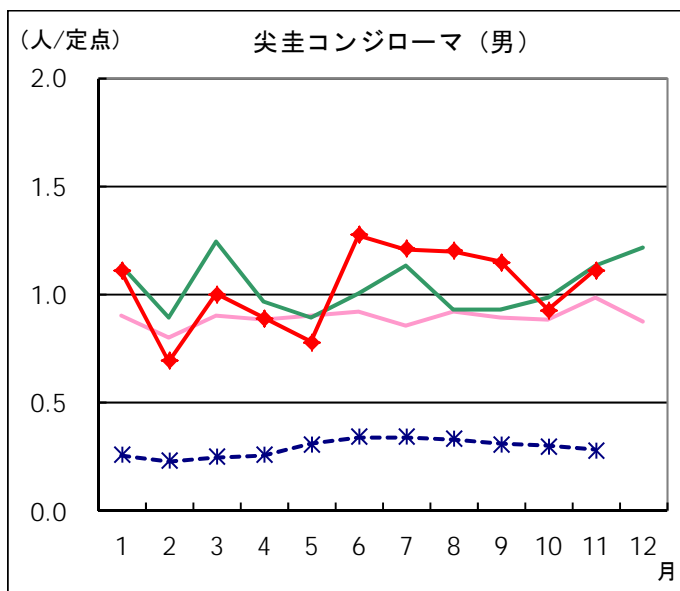
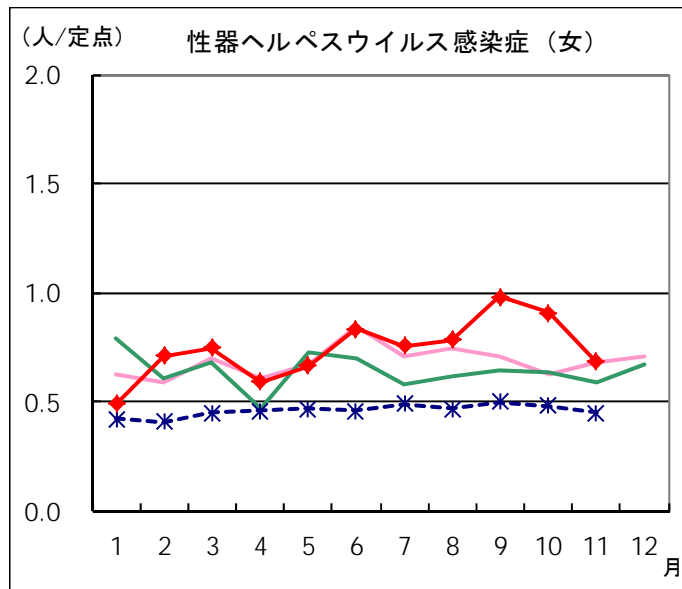
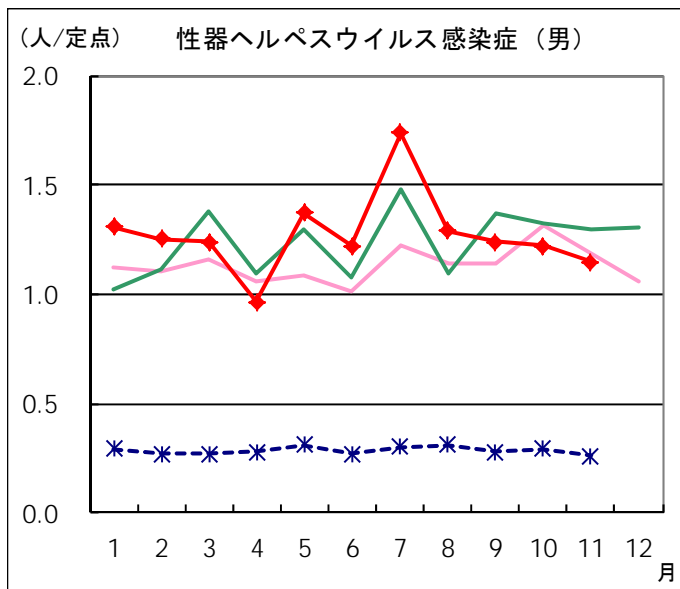
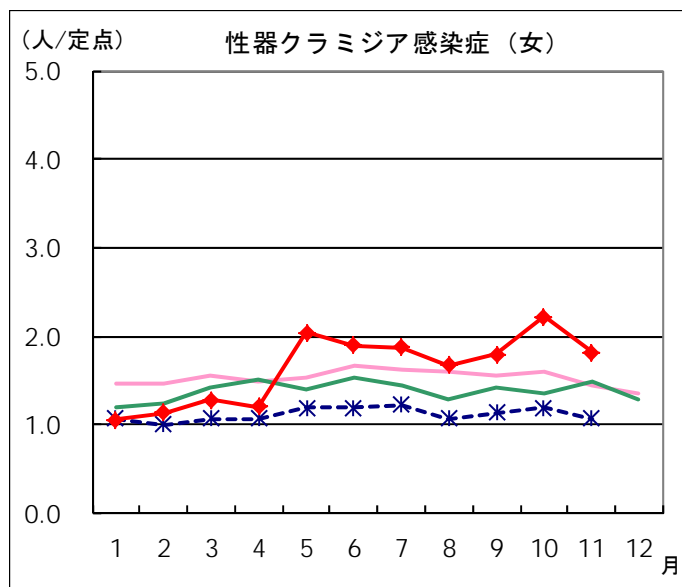
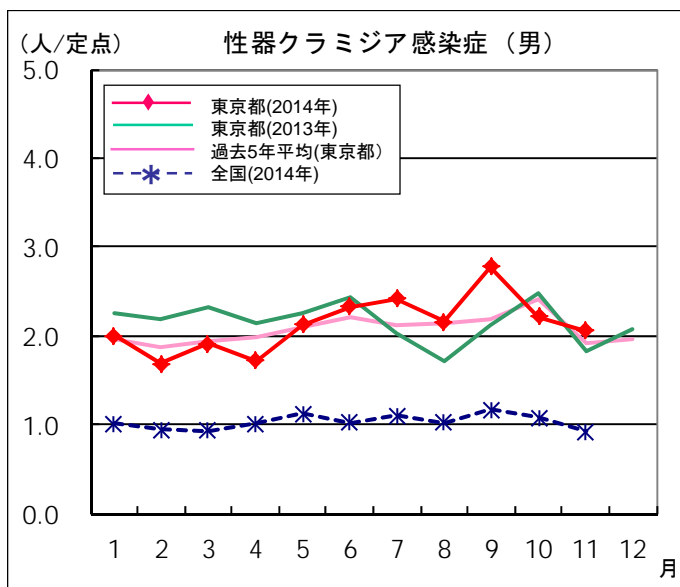
月報告 定点把握対象疾患(性感染症) 報告数 【保健所別】 2014年11月

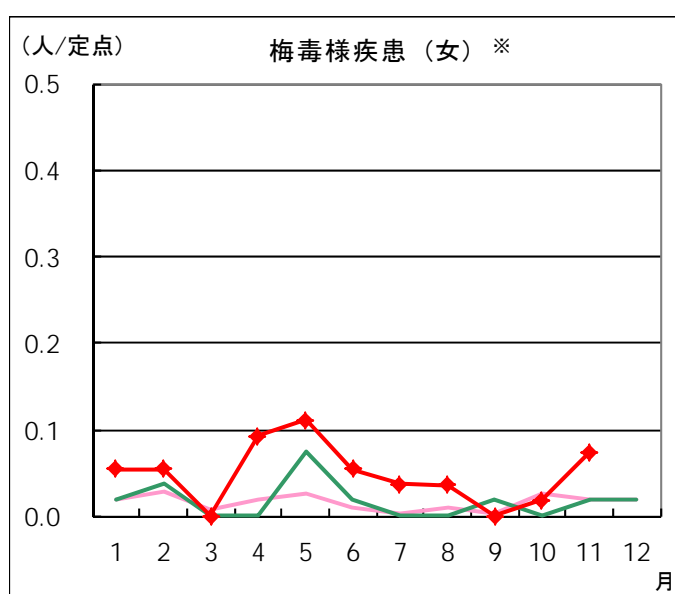
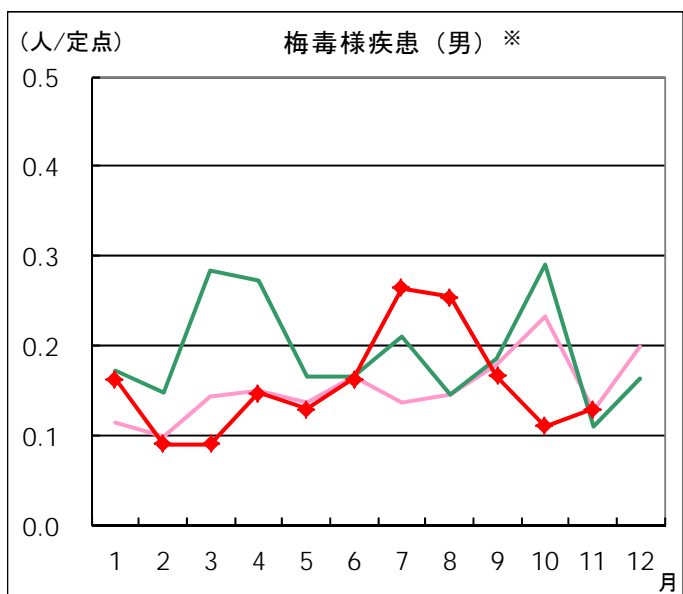
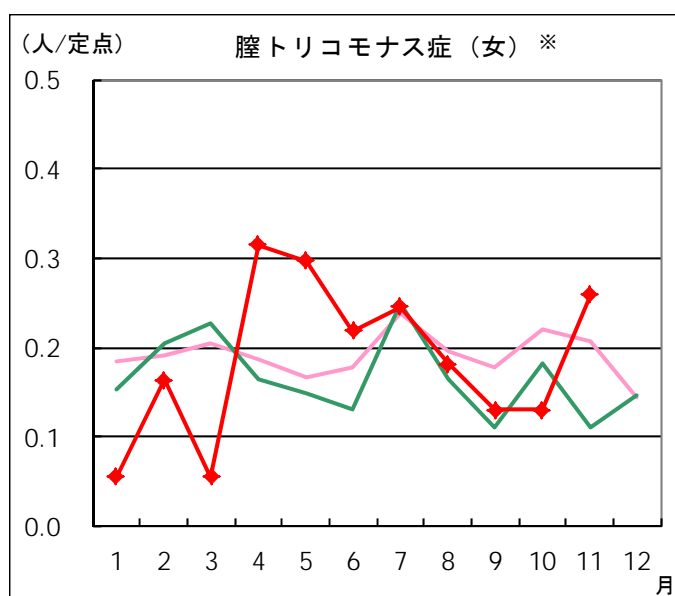
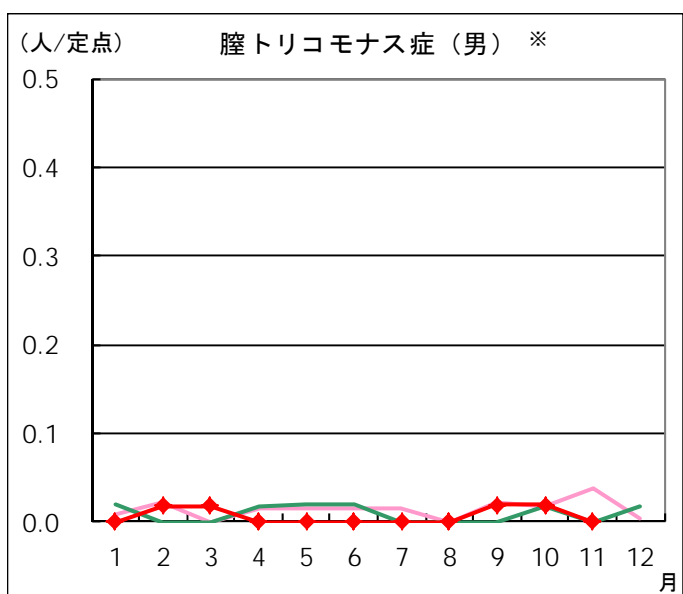
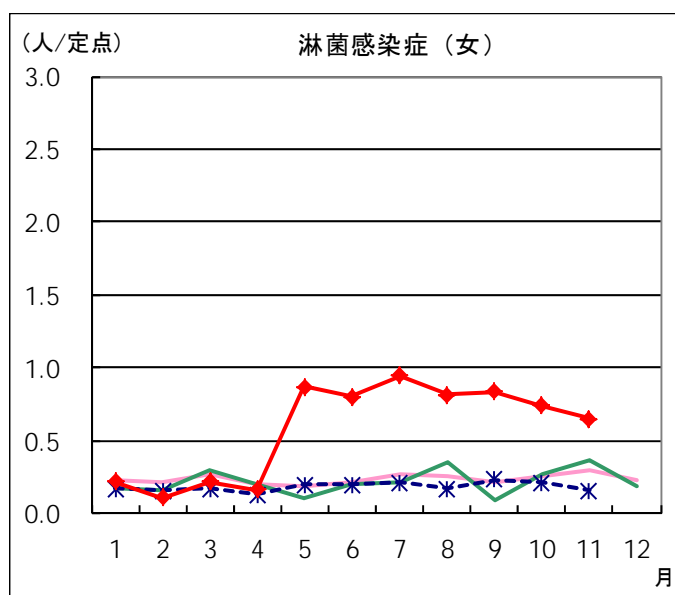
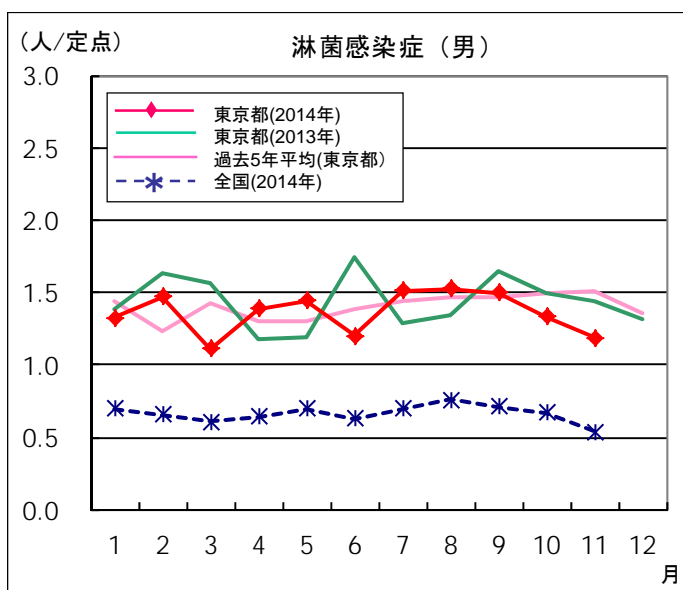
男								
保健所名	定点数	性器クラミジア 感染症	性器ヘルペス ウイルス感染症	尖圭 コンジローマ	淋菌感染症	膣トリコモナス症	梅毒様疾患	総計
千代田	2	9		2	2			13
中央区	3	6	6		3			15
みなと	2	13	28	8	4			53
新宿区	7	23	13	41	20		4	101
文京	1	8	1	1	5			15
台東	2			3	1			4
墨田区	2	2	1		1			4
江東区	2	10	4		4			18
品川区	1	5	2	2	4			13
大田区	2	6			3			9
渋谷区	4	7	5		2			14
中野区	2	1			2		2	5
杉並	2	2			1		1	4
池袋	3	13	2	2	8			25
北区	1	3						3
荒川区	1							
板橋区	2	2			2			4
足立	2							
江戸川	2			1	1			2
八王子市	4							
町田市	1							
多摩立川	2	1						1
多摩府中	3				1			1
多摩小平	1							
合計	54	111	62	60	64		7	304
定点当たり		2.06	1.15	1.11	1.19		0.13	5.63

女								
保健所名	定点数	性器クラミジア 感染症	性器ヘルペス ウイルス感染症	尖圭 コンジローマ	淋菌感染症	膣トリコモナス症	梅毒様疾患	総計
千代田	2							
中央区	3	1						1
みなと	2	1	4	1	1		1	8
新宿区	7	6	1	10	4	1		22
文京	1							
台東	2	22	6	3	23	4	2	60
墨田区	2	5	2	1				8
江東区	2	1			2			3
品川区	1							
大田区	2	13						13
渋谷区	4	9	10	2				21
中野区	2	1						1
杉並	2							
池袋	3	10	8	1	2	3	1	25
北区	1							
荒川区	1	4	2					6
板橋区	2	2	1			1		4
足立	2	3						3
江戸川	2	7		2	1	1		11
八王子市	4	3	2			2		7
町田市	1	3	1					4
多摩立川	2	7		2	2	2		13
多摩府中	3							
多摩小平	1							
合計	54	98	37	22	35	14	4	210
定点当たり		1.81	0.69	0.41	0.65	0.26	0.07	3.89

月報告 定点把握対象疾患報告数【月別発生状況】 2014年11月現在

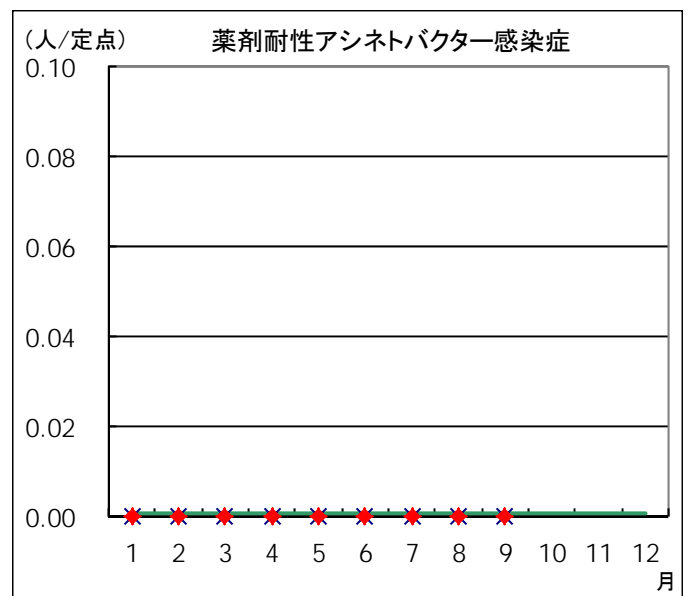
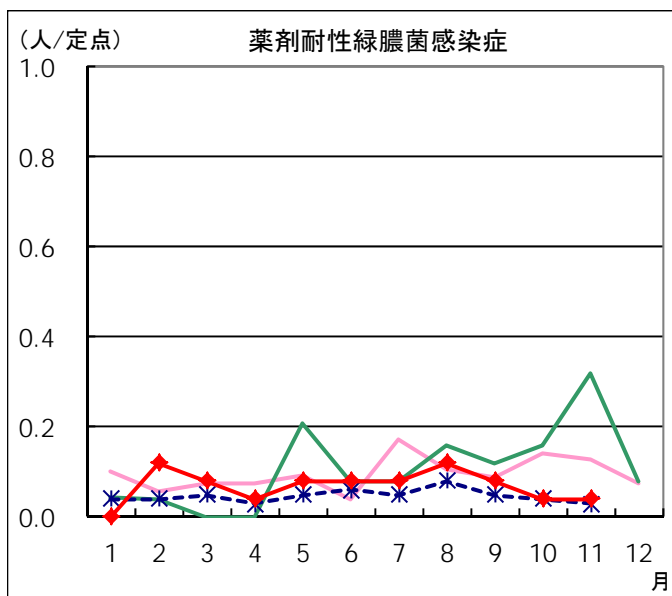
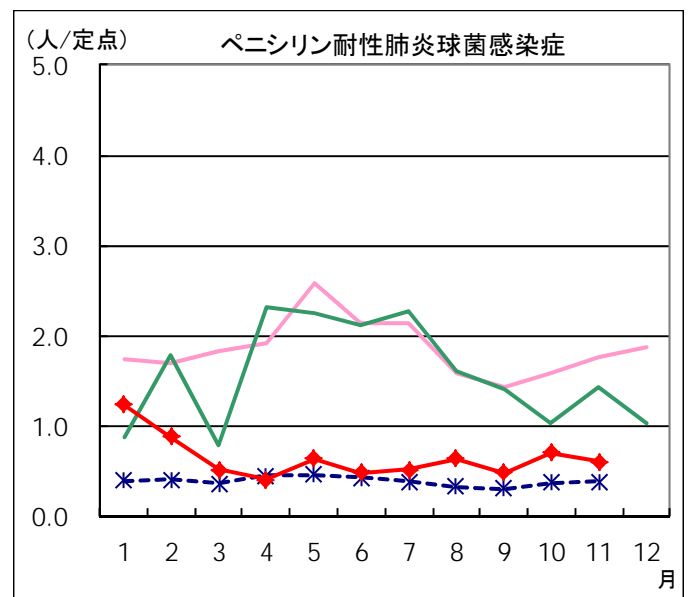
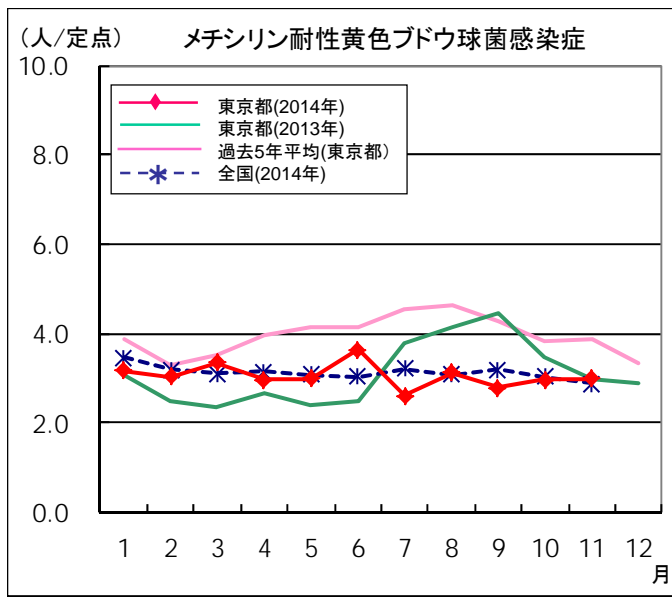
◆ 性感染症定点





※東京都独自対象疾患

◆ 基幹定点



注:2014年9月19日より全数把握対象疾患に変更

月報告 病原体検出情報

受付日	臨床診断名	年齢	性別	検査試料	検出病原体
11/5	尿道炎	21	男	尿	クラミジア・トラコモナス
11/12	前立腺炎	24	男	尿	クラミジア・トラコモナス
11/19	尿道炎	24	男	陰部擦過物	クラミジア・トラコモナス
11/28	尿道炎	26	男	尿	淋菌
11/11	クラミジア頸管炎	27	女	陰部擦過物	クラミジア・トラコモナス
11/26	陰茎ヘルペス	28	男	陰部擦過物	単純ヘルペスウイルス1型
11/21	尿道炎	30	男	尿	クラミジア・トラコモナス
11/26	尿道炎	30	男	陰部擦過物	淋菌
11/5	尿道炎	33	男	尿	クラミジア・トラコモナス
11/7	尿道炎	35	男	尿	クラミジア・トラコモナス
11/17	HPV感染疑い	40	女	陰部擦過物	ヒトパピローマウイルス58型
11/5	尿道炎	43	男	尿	クラミジア・トラコモナス
11/5	尿道炎	43	男	尿	クラミジア・トラコモナス
11/5	淋菌性尿道炎	43	男	陰部擦過物	淋菌 クラミジア・トラコモナス
11/26	陰茎ヘルペス疑い	44	男	陰部擦過物	単純ヘルペスウイルス2型
11/21	尿道炎	45	男	尿	淋菌 クラミジア・トラコモナス
11/7	尖圭コンジローマ	53	男	コンジローマ部位擦過物	ヒトパピローマウイルス6型
11/21	尖圭コンジローマ	53	男	コンジローマ患部生検	ヒトパピローマウイルス6型 ヒトパピローマウイルス11型
11/5	外陰部ヘルペス	54	記載なし	陰部擦過物	単純ヘルペスウイルス2型
11/26	陰茎ヘルペス	63	男	陰部擦過物	単純ヘルペスウイルス2型