

INFECTIOUS DISEASES WEEKLY REPORT

TOKYO IDWR

東京都感染症情報センター

東京都感染症週報

2014年第52週
(12月22日～12月28日)

* 2015年1月6日現在の情報により作成しています。
最新のデータは「Web版感染症発生動向」をご覧ください。
<http://survey.tokyo-eiken.go.jp/>

平成27(2015)年1月7日発行

編集・発行

東京都健康安全研究センター
健康危機管理情報課

電話：03-3363-3213(直通)
FAX：03-5332-7365
e-mail：idsc@tokyo-eiken.go.jp

全数把握対象疾患 報告数（一類～四類） 2014年52週

分類	対象疾患	東京都(保健所受理週)					全国(診断週)	
		49週	50週	51週	52週	年累計	52週	年累計
一類	エボラ出血熱							
	クリミア・コンゴ出血熱							
	痘そう							
	南米出血熱							
	ペスト							
	マールブルグ病							
	ラッサ熱							
二類	急性灰白髄炎							
	結核	86	82	67	58	3,961	334	25,780
	ジフテリア							
	重症急性呼吸器症候群 ^{*1}							
	鳥インフルエンザ(H5N1)							
指定	中東呼吸器症候群 ^{*2}							
	鳥インフルエンザ(H7N9) ^{*3}							
三類	コレラ					3		5
	細菌性赤痢	1	1		1	41	4	158
	腸管出血性大腸菌感染症	4	4	2		362	16	4,131
	腸チフス					27		53
	パラチフス	1				8		16
四類	E型肝炎	1	1	1	1	27	6	151
	ウエストナイル熱							
	A型肝炎		2	1	1	38	3	432
	エキノコックス症							18
	黄熱							
	オウム病					3		8
	オムスク出血熱							
	回帰熱							1
	キャサナル森林病							
	Q熱							1
	狂犬病							
	コクシジオイデス症							1
	サル痘							
	重症熱性血小板減少症候群 ^{*4}						1	61
	腎症候性出血熱							
	西部ウマ脳炎							
	ダニ媒介脳炎							
	炭疽							
	チクングニア熱				1	5	2	16
	つつが虫病		1			18	13	317
	デング熱				2	163	4	340
東部ウマ脳炎								
鳥インフルエンザ(H5N1及びH7N9を除く)								
ニパウイルス感染症								
日本紅斑熱						3	240	
日本脳炎							2	

分類	対象疾患	東京都(保健所受理週)					全国(診断週)	
		49週	50週	51週	52週	年累計	52週	年累計
四 類	ハンタウイルス肺症候群							
	Bウイルス病							
	鼻疽							
	ブルセラ症					4		10
	ベネズエラウマ脳炎							
	ヘンドラウイルス感染症							
	発しんチフス							
	ボツリヌス症							1
	マラリア					27		60
	野兎病							1
	ライム病					2		17
	リッサウイルス感染症							
	リフトバレー熱							
	類鼻疽							
	レジオネラ症			2	3	106	26	1,236
	レプトスピラ症				1	6	1	48
ロッキー山紅斑熱								
2015/1/6集計								

*1 病原体がコロナウイルス属SARSコロナウイルスであるものに限る。

*2 病原体がベータコロナウイルス属MERSコロナウイルスであるものに限る。2014年7月26日より新たに追加指定された。

*3 2013年5月6日より新たに追加指定された。

*4 病原体がフレボウイルス属SFTSウイルスであるものに限る。2013年3月4日より新たに追加指定された。

(全数把握対象疾患のコメント・一類～四類)

〈二類感染症〉

結核 58件 肺結核 31件、その他の結核 7件、肺結核及びその他の結核 1件、無症状病原体保有者 17件、疑似症 2件、年齢は10歳未満 4件(うち5歳未満 3件)、10代 1件、20代 8件、30代 8件、40代 7件、50代 5件、60代 7件、70代 8件、80代 7件、90歳以上 3件、推定感染地は国内 54件、ミャンマー 1件、国内又は国外(渡航先不明) 3件であった。

〈三類感染症〉

細菌性赤痢 1件 患者、菌種はソンネ、年齢は30代、推定感染地はカンボジア、推定感染経路は経口感染であった。

〈四類感染症〉

E型肝炎 1件 患者、年齢は40代、推定感染地は国内、推定感染経路は経口感染(鹿肉のたたき)であった。

A型肝炎 1件 患者、年齢は30代、推定感染地はインド、推定感染経路は経口感染(果物)であった。A型肝炎ワクチン接種歴は無しであった。

チクングニア熱 1件 患者、年齢は40代、推定感染地はコロンビアであった。

デング熱 2件 患者 2件、病型はデング熱 2件、血清型は不明 2件、年齢は30代 1件、70代 1件、推定感染地はタイ 1件、マレーシア 1件であった。

レジオネラ症 3件 病型は肺炎型 3件、年齢は50代 1件、70代 1件、80代 1件、推定感染地は国内 3件、推定感染経路は不明 3件であった。

レプトスピラ症 1件 患者、年齢は70代、推定感染地は国内、推定感染経路は動物(ネズミ)・蚊・昆虫等からの感染であった。

※ 第51週該当分として〔四類〕レジオネラ症 1件の追加報告があった。

全数把握対象疾患 報告数（五類） 2014年52週

分類	対象疾患	東京都(保健所受理週)					全国(診断週)	
		49週	50週	51週	52週	年累計	52週	年累計
五 類 (全 数 届 出)	アメーバ赤痢	7	5	3	6	229	14	1,120
	ウイルス性肝炎（A型・E型を除く）	1	2		2	48	4	226
	カルバペネム耐性腸内細菌科細菌感染症 ^{*3}	7	1	6	5	56	16	313
	急性脳炎 ^{*1}		2	3	1	52	5	459
	クリプトスポリジウム症					82		98
	クロイツフェルト・ヤコブ病	1	1			17	5	178
	劇症型溶血性レンサ球菌感染症		1			41	3	273
	後天性免疫不全症候群	8	14	7	13	511	13	1,518
	ジアルジア症			2		15		68
	侵襲性インフルエンザ菌感染症 ^{*2}			1		22	2	196
	侵襲性髄膜炎菌感染症 ^{*2}					9		37
	侵襲性肺炎球菌感染症 ^{*2}	6	8	3	5	225	33	1,777
	水痘(入院例に限る) ^{*3}			1	1	11	2	137
	先天性風しん症候群					3		9
	梅毒	7	16	12	18	507	29	1,661
	播種性クリプトコックス症 ^{*3}	1	1			4	1	35
	破傷風					10	2	126
	バンコマイシン耐性黄色ブドウ球菌感染症							
バンコマイシン耐性腸球菌感染症				2	6	2	57	
風しん	2		1	2	100	2	321	
麻しん			1		93	1	463	
薬剤耐性アシネトバクター感染症 ^{*3}				1	3		15	

2015/1/6集計

*1 ウエストナイル脳炎、西部ウマ脳炎、ダニ媒介脳炎、東部ウマ脳炎、日本脳炎、ペネズエラウマ脳炎及びリフトバレー熱を除く。

*2 2013年4月1日より新たに追加指定された。

*3 2014年9月19日より新たに追加指定された。

（全数把握対象疾患のコメント・五類）

〈五類感染症〉

アメーバ赤痢 6件 病型は腸管 5件、腸管外 1件、年齢は30代 1件、40代 1件、50代 4件、推定感染地は国内 6件、推定感染経路は同性間性的接触 1件、経口感染 3件、不明 2件であった。

ウイルス性肝炎 2件 B型 2件、年齢は20代 1件、60代 1件、推定感染地は国内 2件、推定感染経路は異性間性的接触 1件、不明 1件であった。B型ワクチン接種歴は無し 2件であった。

カルバペネム耐性腸内細菌科細菌感染症 5件 患者 5件、病原菌はエンテロバクター・アエロゲネス 3件、エンテロバクター・クロアカ 1件、クレブシエラ・ニューモニエ 1件、年齢は50代 1件、60代 1件、70代 1件、80代 1件、90歳以上 1件、推定感染地は国内 5件、推定感染経路は手術部位感染 3件、不明 2件、90日以内の海外渡航歴は無し 4件、不明 1件であった。

急性脳炎 1件 病原体はインフルエンザウイルスA型、年齢は10代、推定感染地は国内、推定感染経路は飛沫・飛沫核感染又は接触感染であった。

後天性免疫不全症候群 13件 AIDS 2件、無症候キャリア 9件、その他 2件、AIDS患者の年齢は30代 1件、40代 1件、無症候キャリア及びその他の年齢は20代 5件、30代 3件、40代 2件、50代 1件、推定感染地は国内 12件、不明 1件、推定感染経路は性的接触 13件(同性間 9件、異性間 3件、両性間 1件)であった。

侵襲性肺炎球菌感染症 5件 血清型は検査未実施 5件、年齢は10歳未満 2件(うち5歳未満 1件)、40代 2件、50代 1件、推定感染地は国内 5件、推定感染経路は不明 5件、肺炎球菌ワクチン接種歴は23価1回接種済み 1件、接種無し 4件であった。

水痘(入院例) 1件 検査診断例、年齢は10代、推定感染地は国内、推定感染経路は飛沫・飛沫核感染又は接触感染(同級生からの感染)、水痘ワクチン接種歴は2回接種済みであった。

梅毒 18件 早期顕症梅毒Ⅰ期 3件、早期顕症梅毒Ⅱ期 6件、無症候梅毒 9件、年齢は20代 7件、30代 2件、40代 7件、50代 2件、推定感染地は国内 18件、推定感染経路は性的接触 18件(同性間 6件、異性間 6件、性別不明 6件)であった。

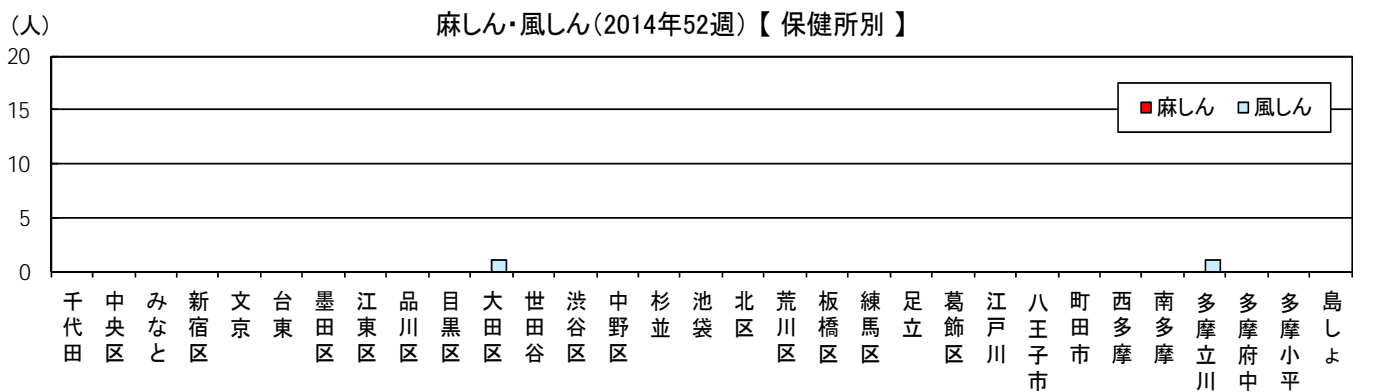
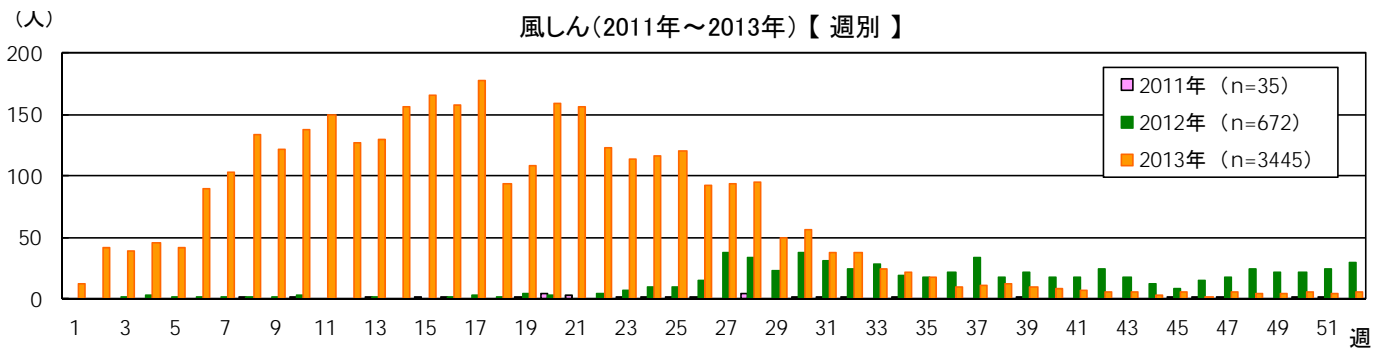
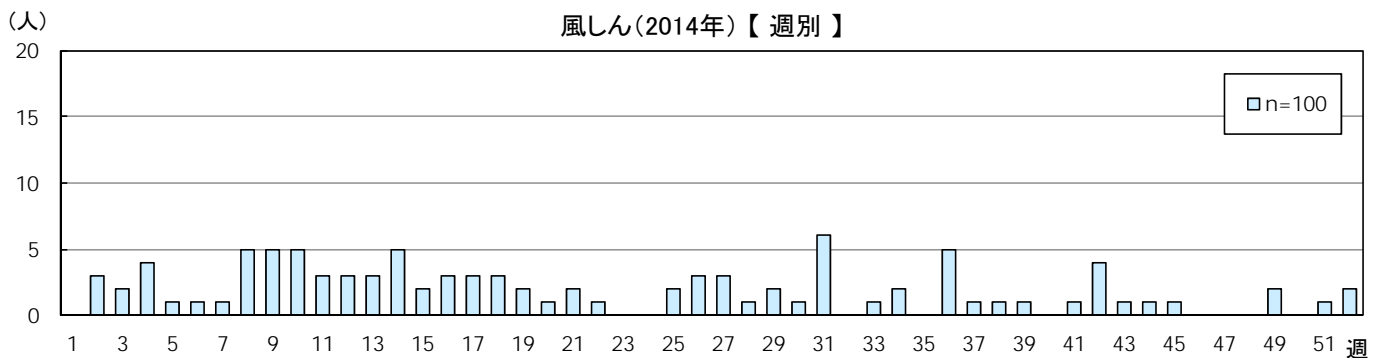
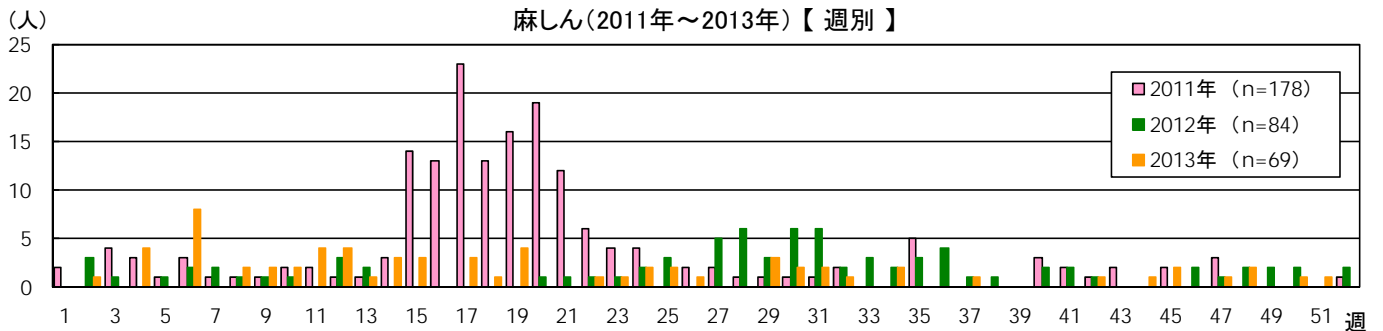
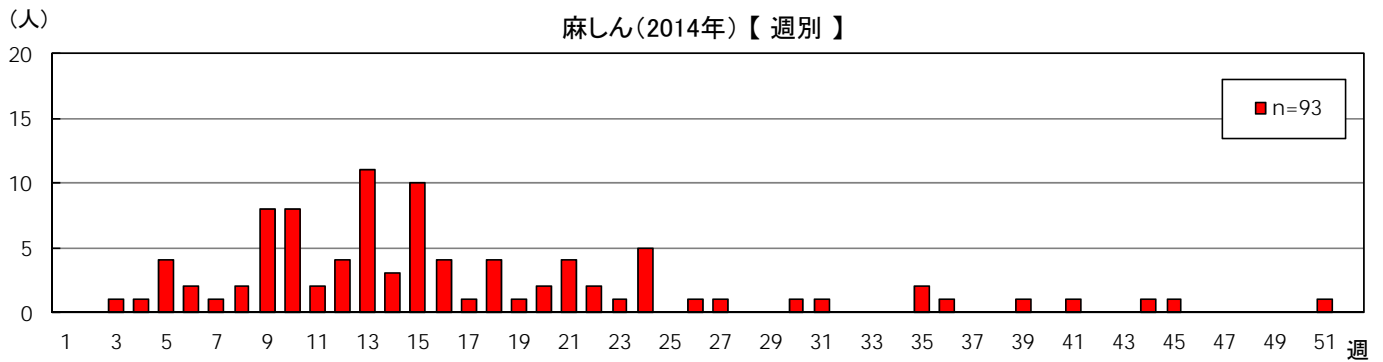
バンコマイシン耐性腸球菌感染症 2件 遺伝子型は検査未実施 2件、年齢は50代 1件、70代 1件、推定感染地は国内 1件、国内又は国外(渡航先不明) 1件、推定感染経路は、不明 2件であった。

風しん 2件 検査診断例 1件、臨床診断例 1件、年齢は20代 1件、70代 1件、推定感染地は国内 2件、推定感染経路は接触感染 1件、不明 1件、風しん含有ワクチン接種歴は2回接種済み 1件、不明 1件であった。

薬剤耐性アシネトバクター感染症 1件 患者、年齢は60代、推定感染地は国内、推定感染経路は、以前からの保菌又は医療器具関連感染(人工呼吸器)、90日以内の海外渡航歴は無しであった。

※ 第51週該当分として〔五類〕カルバペネム耐性腸内細菌科細菌感染症 1件、梅毒 1件の追加報告があった。

全数把握対象疾患(麻しん・風しん)報告数(週別・保健所別)



定点把握対象疾患 報告数 2014年52週

定点種別	対象疾患	2014年					報告医療機関数	定点医療機関数
		49週	50週	51週	52週	定点当たり		
小児科	RSウイルス感染症	415	472	428	358	1.38	259	264
	咽頭結膜熱	135	140	159	131	0.51		
	A群溶血性レンサ球菌咽頭炎	844	745	829	621	2.40		
	感染性胃腸炎	3,064	3,281	3,523	3,157	12.19		
	水痘	233	322	258	218	0.84		
	手足口病	101	114	99	66	0.25		
	伝染性紅斑	204	230	238	159	0.61		
	突発性発しん	140	121	132	93	0.36		
	百日咳	4	1	6	2	0.01		
	ヘルパンギーナ	20	9	11	7	0.03		
	流行性耳下腺炎	61	66	61	71	0.27		
	川崎病 ^{*1}	3	7	6	5	0.02		
	不明発しん症 ^{*1}	10	18	19	18	0.07		
インフルエンザ	インフルエンザ ^{*2}	2,420	4,192	8,570	13,554	32.90	412	419
眼科	急性出血性結膜炎		1				39	39
	流行性角結膜炎	21	22	21	23	0.59		
基幹	細菌性髄膜炎 ^{*3}			1	3	0.13	24	25
	無菌性髄膜炎	3	1	1				
	マイコプラズマ肺炎	12	4	5	5	0.21		
	クラミジア肺炎(オウム病を除く)							
	感染性胃腸炎(ロタウイルス) ^{*4}	1		1	1	0.04		
	インフルエンザ入院	11	9	44	64	2.56		

2015/1/6集計

*1 不明発しん症、川崎病 は東京都が独自に指定する疾患である。

*2 鳥インフルエンザを除く。

*3 インフルエンザ菌、髄膜炎菌、肺炎球菌を原因として同定された場合を除く。

*4 病原体がロタウイルスであるものに限る。2013年42週より開始

(今週の注目される定点把握対象疾患)

- ・インフルエンザの定点当たり報告数は増加し、**流行警報基準である30.0を超えた。**

(定点医療機関からのコメント)

みなと

- ・感染性胃腸炎14名中、ノロウイルス陽性2名

世田谷

- ・アデノウイルス感染症 3名、帯状疱疹 1名
- ・ロタウイルス感染症 1名
- ・マイコプラズマ感染症 2名

荒川区

- ・ノロウイルス感染症 10名
- ・病原性大腸菌 O1、O25、O27、O161 各1名、O6 2名、カンピロバクター 1名

足立

- ・マイコプラズマ感染症 1名
- ・アデノウイルス感染症 1名

葛飾区

- ・マイコプラズマ肺炎 1名

八王子市

- ・感染性胃腸炎(ノロウイルス陽性) 2名

多摩府中

- ・アデノウイルス感染症 2名

千代田、みなと、新宿区、文京、台東、墨田区、江東区、品川区、目黒区、大田区、世田谷、中野区、杉並、池袋、北区、荒川区、板橋区、練馬区、足立、葛飾区、江戸川、八王子市、町田市、西多摩、南多摩、多摩立川、多摩府中、島しょ保健所の169医療機関からインフルエンザA型、みなと、文京、墨田区、江東区、品川区、大田区、世田谷、杉並、北区、練馬区、町田市、多摩立川、多摩府中保健所の17医療機関からインフルエンザB型、葛飾区、八王子市、多摩府中保健所の3医療機関から臨床診断の報告がありました。

定点把握対象疾患 報告数【年齢階級別】 2014年52週

	小児科										
	RS ウイルス 感染症	咽頭 結膜熱	A群溶血性 レンサ球菌 咽頭炎	感染性 胃腸炎	水痘	手足口病	伝染性 紅斑	突発性 発しん	百日咳	ヘルパン ギーナ	流行性 耳下腺炎
～5か月	64	1		12	1		1	3			
6～11か月	78	7	1	184	10	2	2	41			
1歳	137	34	14	600	24	12	7	40		3	1
2歳	48	15	24	302	14	13	7	5		1	2
3歳	15	13	38	244	31	16	15	3		3	8
4歳	7	9	63	235	42	14	18				6
5歳	5	14	74	201	29	7	19				11
6歳		12	75	167	40	1	19				12
7歳	2	9	83	161	9		16	1			11
8歳		6	65	141	6		20				10
9歳		3	59	110	3		13				4
10～14歳	1	3	85	256	7		14		1		4
15～19歳			4	63							1
20～29歳	1	5	36	481	2	1	8		1		1
30～39歳											
40～49歳											
50～59歳											
60～69歳											
70～79歳											
80歳以上											
合計	358	131	621	3,157	218	66	159	93	2	7	71
先週比	-70	-28	-208	-366	-40	-33	-79	-39	-4	-4	10

注:小児科定点把握対象疾患の「20～29歳」は「20歳以上」と読み替える。
眼科定点把握対象疾患のうち、「70～79歳」は「70歳以上」と読み替える。

	小児科		インフルエンザ	眼科		基幹					
	川崎病	不明 発しん症	インフル エンザ	急性出血 性結膜炎	流行性 角結膜炎	細菌性 髄膜炎	無菌性 髄膜炎	マイコ プラズマ 肺炎	クラミジ ア肺炎	感染性 胃腸炎 (ロタウイルス)	インフル エンザ 入院
～5か月	1		19								2
6～11か月	2	3	89								1
1歳		1	294		4			1			2
2歳	1	2	341		1						
3歳		3	361			1					2
4歳		2	445							1	
5歳		1	614								
6歳		5	733								2
7歳			919			1		1			
8歳		1	904								
9歳			890								1
10～14歳	1		3,393					2			2
15～19歳			687		2						
20～29歳			770		2						
30～39歳			1,027		3			1			1
40～49歳			1,157		4	1					2
50～59歳			430		4						3
60～69歳			240		2						5
70～79歳			159		1						11
80歳以上			82								30
合計	5	18	13,554		23	3		5		1	64
先週比	-1	-1	4,984		2	2	-1				20

注:小児科定点把握対象疾患の「20～29歳」は「20歳以上」と読み替える。
眼科定点把握対象疾患のうち、「70～79歳」は「70歳以上」と読み替える。

定点把握対象疾患 報告数【保健所別・定点当たり】 2014年52週

	小児科										
	RS ウイルス 感染症	咽頭 結膜熱	A群溶血性 レンサ球菌 咽頭炎	感染性 胃腸炎	水痘	手足口病	伝染性 紅斑	突発性 発しん	百日咳	ヘルパン ギーナ	流行性 耳下腺炎
千代田	0.33			4.67			0.33				
中央区	2.67	0.33	3.67	11.00	0.67			0.33			
みなと	0.50	1.00	2.50	7.50	0.33	0.33	0.67	0.33			
新宿区	2.38	0.38	0.75	7.88			0.13	0.25			0.25
文京		0.25	2.25	7.75	0.50	0.25	0.75				0.25
台東	1.25		1.25	15.00	0.75	0.50	0.25				1.00
墨田区	1.40		2.20	16.80	0.40	0.20	0.60	1.00		0.20	0.80
江東区	1.00	0.44	3.33	21.67	1.33	0.22	1.22	0.33		0.22	0.11
品川区	0.75	0.13	2.13	13.38	0.50	0.25	0.63	0.38			
目黒区	1.20		0.20	9.00	0.60	1.40		0.40			0.20
大田区	1.00	0.62	2.31	16.77	1.23	0.23	0.54	0.38			
世田谷	1.44	1.31	1.75	10.63	2.06	0.06	0.25	0.31			0.25
渋谷区	1.00		0.50	12.75							
中野区	0.33	0.33	0.83	15.33	0.83		0.33	0.17			
杉並	1.60	0.40	0.90	9.40	1.20		0.40	0.20			
池袋	1.25	0.50	1.25	2.75	0.25						
北区	1.33		1.17	9.83	0.33	0.17	0.83	0.33			0.17
荒川区	5.75	0.50	4.25	20.75	2.00	0.25	1.75	1.00			
板橋区	0.20		0.20	8.40	0.10	0.30	0.40	0.20			0.10
練馬区	1.38	1.31	1.62	9.92	0.85	0.15	1.54	0.23	0.08		0.08
足立	1.38	0.62	1.46	13.85	0.92	0.31	0.15	0.46			1.69
葛飾区	0.63		3.38	14.63	0.63	1.13	0.38	0.13			0.13
江戸川	1.00	1.00	4.36	16.45	0.36	0.73	0.27	0.27			0.18
八王子市	2.27	0.09	5.00	20.45	1.00		1.09	0.45	0.09		0.55
町田市	1.13		7.00	14.50	1.38		2.13	0.50			0.13
西多摩	1.43		1.57	7.14				0.14			0.14
南多摩	2.78	0.44	2.33	12.33	0.33		1.00	1.00			0.22
多摩立川	0.79	0.79	3.00	6.50	0.79		0.64	0.07		0.07	0.07
多摩府中	1.38	0.57	2.52	12.71	0.81	0.67	0.76	0.48			0.29
多摩小平	2.47	0.80	3.87	10.07	1.47	0.20	0.40	0.73		0.20	0.60
島しょ					3.00						
東京都	1.38	0.51	2.40	12.19	0.84	0.25	0.61	0.36	0.01	0.03	0.27

	小児科		インフルエンザ	眼科		基幹					
	川崎病	不明発しん症	インフルエンザ	急性出血性結膜炎	流行性角結膜炎	細菌性髄膜炎	無菌性髄膜炎	マイコプラズマ肺炎	クラミジア肺炎	感染性胃腸炎 (ロタウイルス)	インフルエンザ入院
千代田			22.75								1.50
中央区			20.40		2.00						
みなと			28.89								3.00
新宿区			20.42		0.50						1.50
文京			25.57		2.00						3.00
台東			19.86								
墨田区		0.20	22.63								
江東区		0.22	36.79								
品川区			14.92								
目黒区	0.20		13.75								
大田区		0.15	28.00		1.00						
世田谷		0.19	37.84		1.00	1.00		0.50			2.50
渋谷区			18.71		4.00			1.00		1.00	3.00
中野区			23.80								
杉並	0.10		26.31					0.50			
池袋			23.00								3.00
北区			26.30								
荒川区	0.25		44.14		2.00						
板橋区			21.19								22.00
練馬区			36.71		1.00						
足立			34.50		0.50						
葛飾区			40.85		2.00						4.00
江戸川			44.06								
八王子市	0.09	0.36	45.29					1.00			
町田市		0.50	52.85								
西多摩			36.54								
南多摩	0.11		36.64								
多摩立川			39.33								
多摩府中		0.05	35.24			0.33		0.33			3.67
多摩小平		0.07	41.26		1.50						2.00
島しょ			8.50								
東京都	0.02	0.07	32.90		0.59	0.13		0.21		0.04	2.56

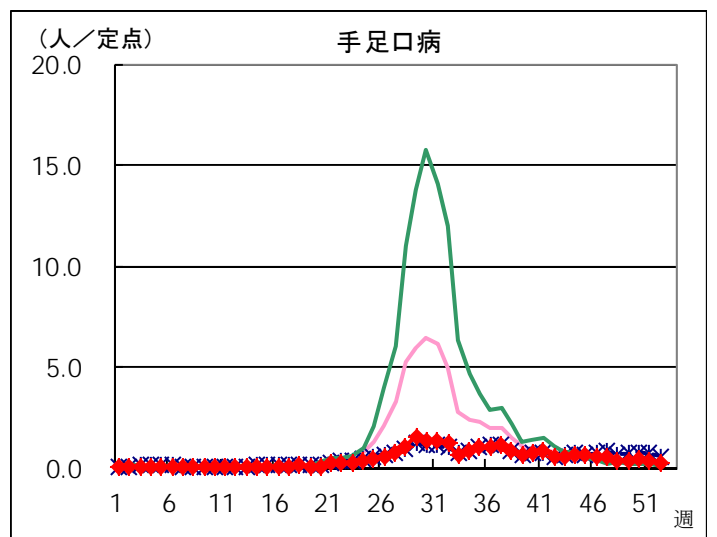
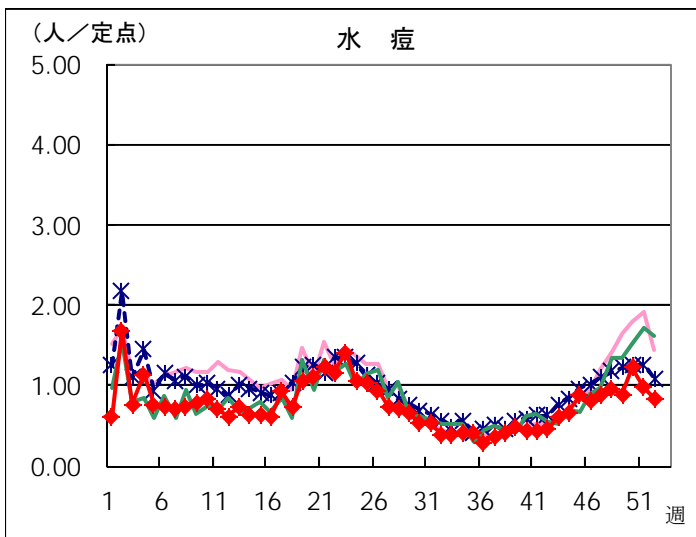
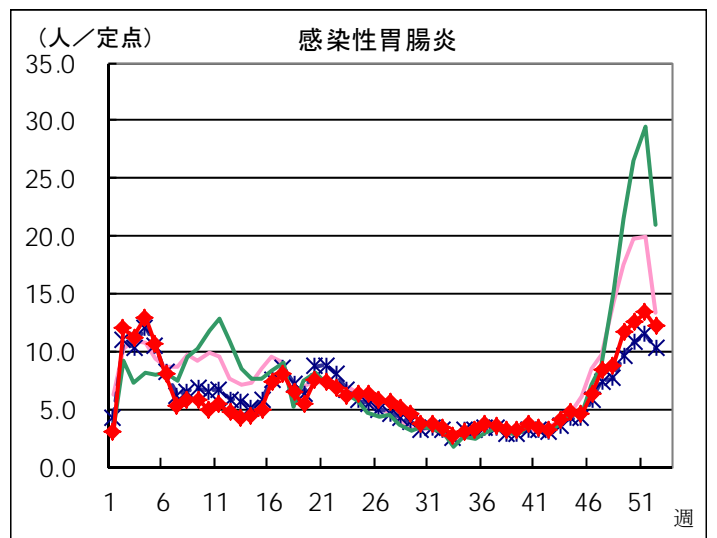
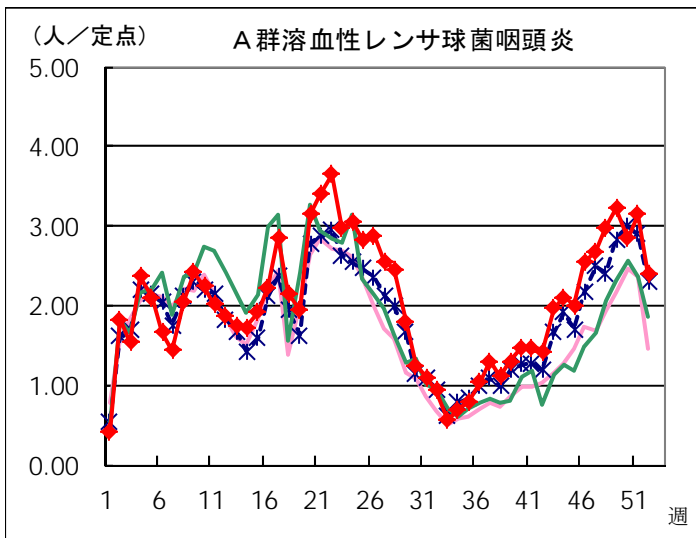
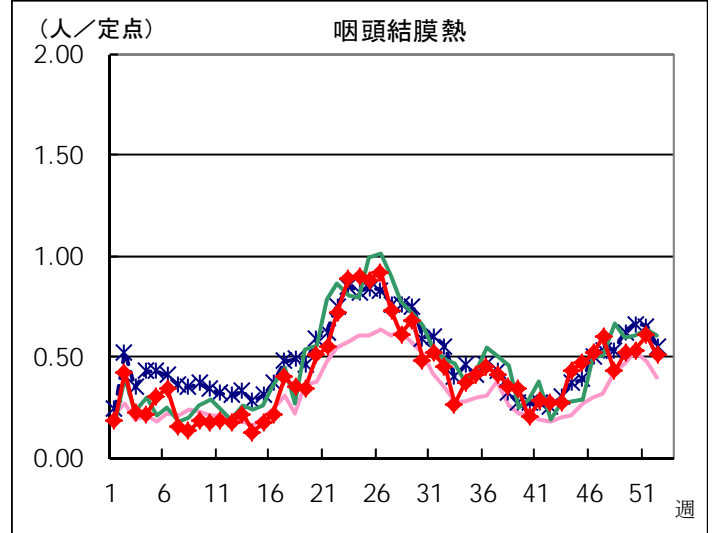
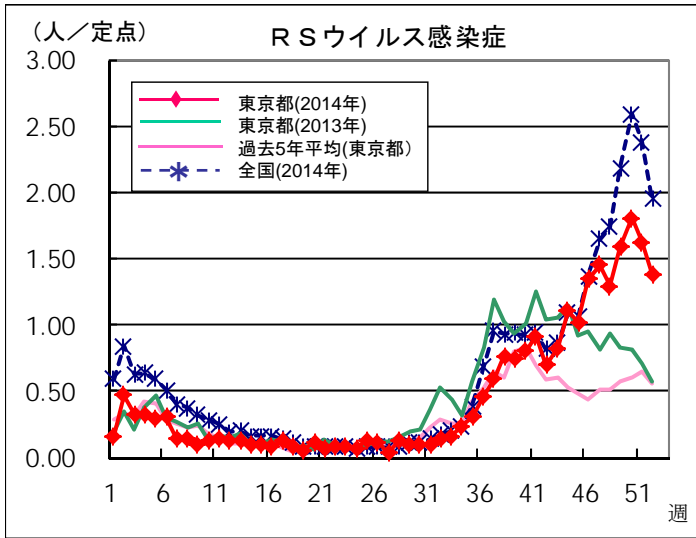
定点把握対象疾患 報告数【保健所別】 2014年52週

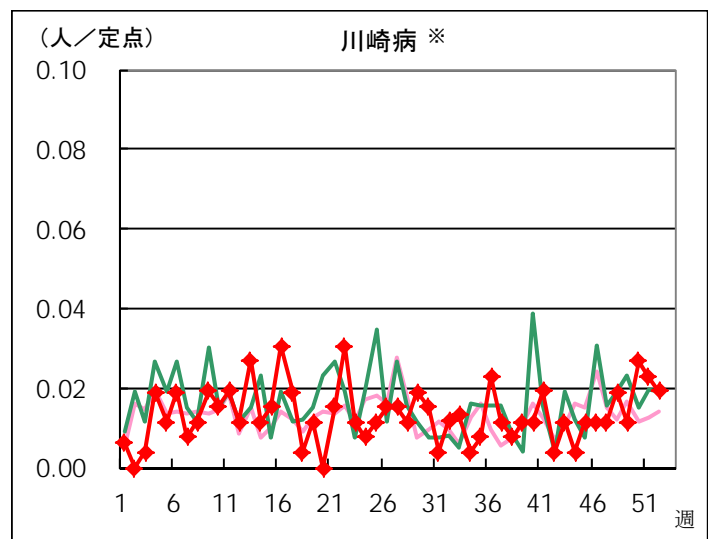
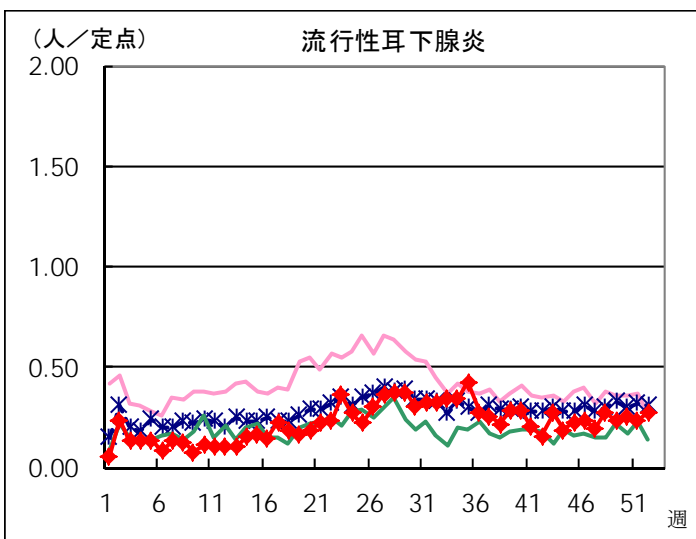
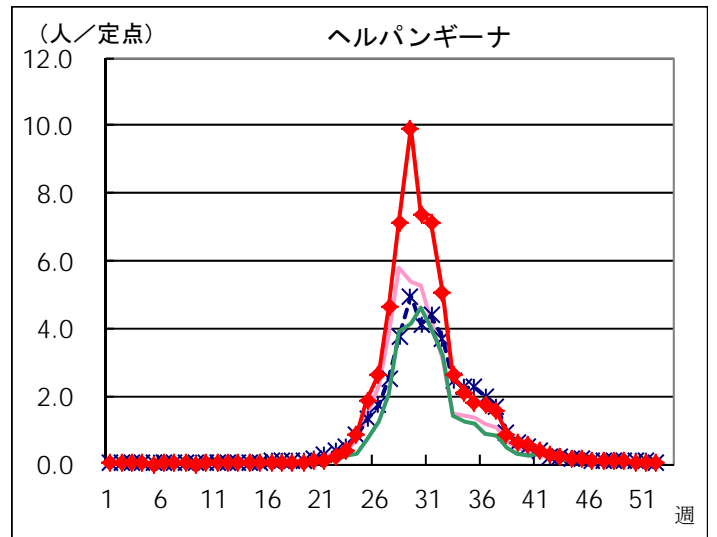
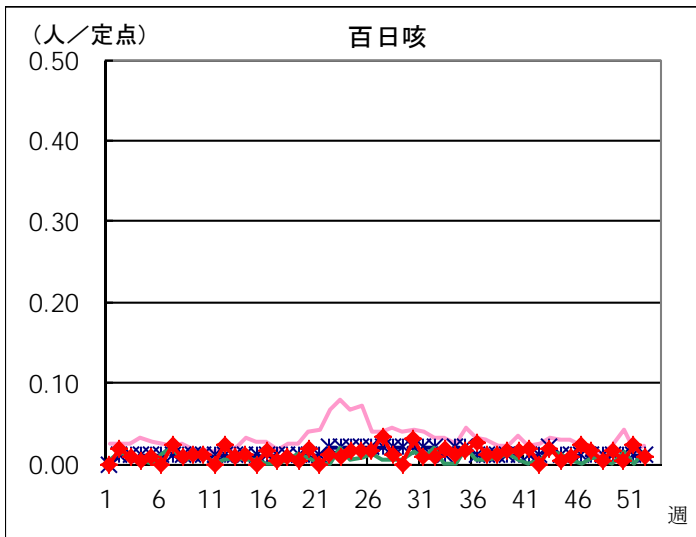
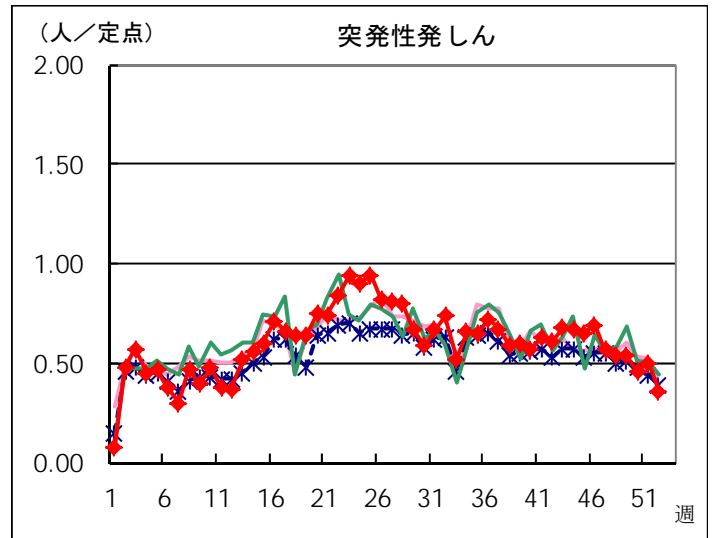
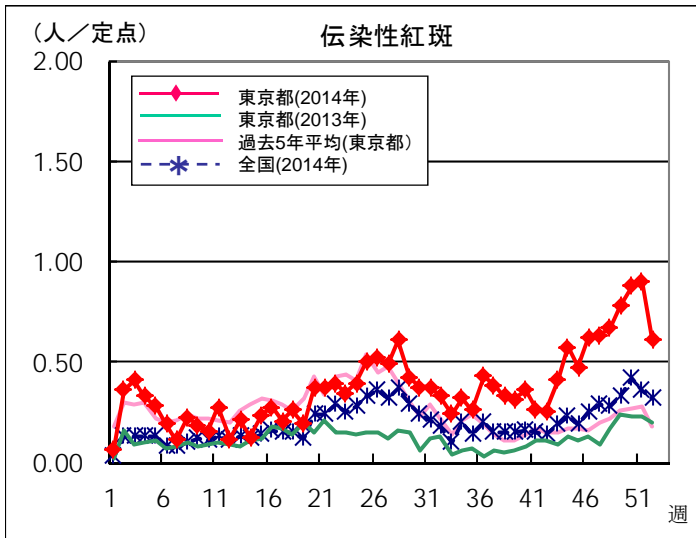
	小児科										
	RSウイルス 感染症	咽頭結膜熱	A群溶血性 レンサ球菌 咽頭炎	感染性 胃腸炎	水痘	手足口病	伝染性 紅斑	突発性 発しん	百日咳	ヘルパン ギーナ	流行性 耳下腺炎
千代田	1			14			1				
中央区	8	1	11	33	2			1			
みなと	3	6	15	45	2	2	4	2			
新宿区	19	3	6	63			1	2			2
文京		1	9	31	2	1	3				1
台東	5		5	60	3	2	1				4
墨田区	7		11	84	2	1	3	5		1	4
江東区	9	4	30	195	12	2	11	3		2	1
品川区	6	1	17	107	4	2	5	3			
目黒区	6		1	45	3	7		2			1
大田区	13	8	30	218	16	3	7	5			
世田谷	23	21	28	170	33	1	4	5			4
渋谷区	4		2	51							
中野区	2	2	5	92	5		2	1			
杉並	16	4	9	94	12		4	2			
池袋	5	2	5	11	1						
北区	8		7	59	2	1	5	2			1
荒川区	23	2	17	83	8	1	7	4			
板橋区	2		2	84	1	3	4	2			1
練馬区	18	17	21	129	11	2	20	3	1		1
足立	18	8	19	180	12	4	2	6			22
葛飾区	5		27	117	5	9	3	1			1
江戸川	11	11	48	181	4	8	3	3			2
八王子市	25	1	55	225	11		12	5	1		6
町田市	9		56	116	11		17	4			1
西多摩	10		11	50				1			1
南多摩	25	4	21	111	3		9	9			2
多摩立川	11	11	42	91	11		9	1		1	1
多摩府中	29	12	53	267	17	14	16	10			6
多摩小平	37	12	58	151	22	3	6	11		3	9
島しょ					3						
東京都合計	358	131	621	3,157	218	66	159	93	2	7	71

	小児科		インフルエンザ	眼科		基幹					
	川崎病	不明発しん症	インフルエンザ	急性出血性結膜炎	流行性角結膜炎	細菌性髄膜炎	無菌性髄膜炎	マイコプラズマ肺炎	クラミジア肺炎	感染性胃腸炎 (ロタウイルス)	インフルエンザ入院
千代田			91								3
中央区			102		2						
みなと			260								3
新宿区			245		1						3
文京			179		2						3
台東			139								
墨田区		1	181								
江東区		2	515								
品川区			179								
目黒区	1		110								
大田区		2	560		2						
世田谷		3	946		2	2		1			5
渋谷区			131		4			1		1	3
中野区			238								
杉並	1		421					1			
池袋			161								3
北区			263								
荒川区	1		309		2						
板橋区			339								22
練馬区			771		2						
足立			690		1						
葛飾区			531		2						4
江戸川			793								
八王子市	1	4	770					1			
町田市		4	687								
西多摩			475								
南多摩	1		513								
多摩立川			826								
多摩府中		1	1163			1		1			11
多摩小平		1	949		3						4
島しょ			17								
東京都合計	5	18	13,554		23	3		5		1	64

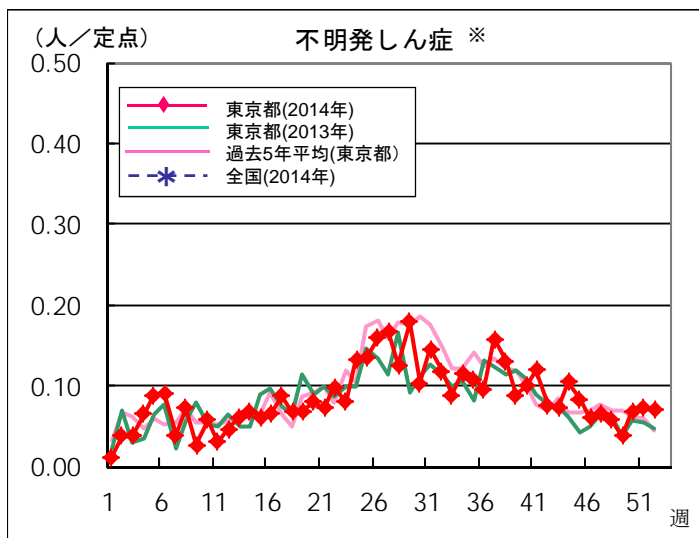
定点把握対象疾患 週別報告数(2014年52週 現在)

◆ 小児科定点



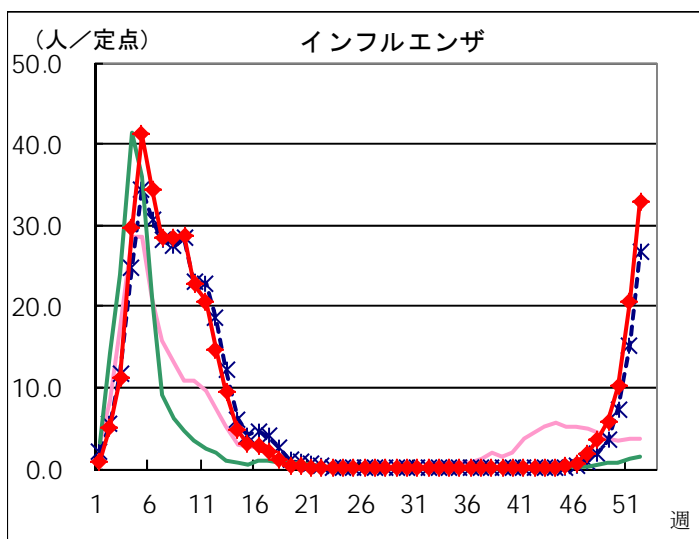


※ 東京都独自対象疾患

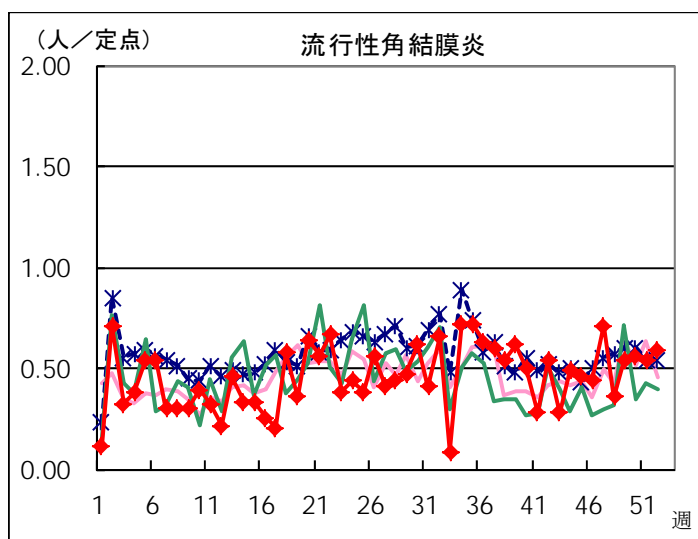
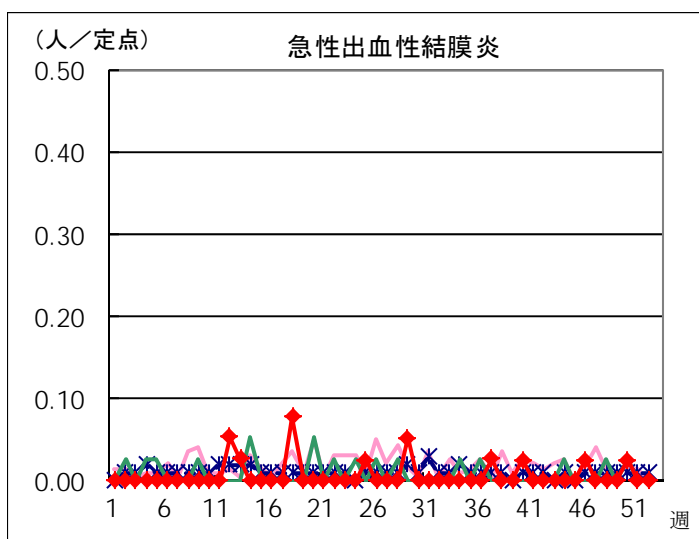


※ 東京都独自対象疾患

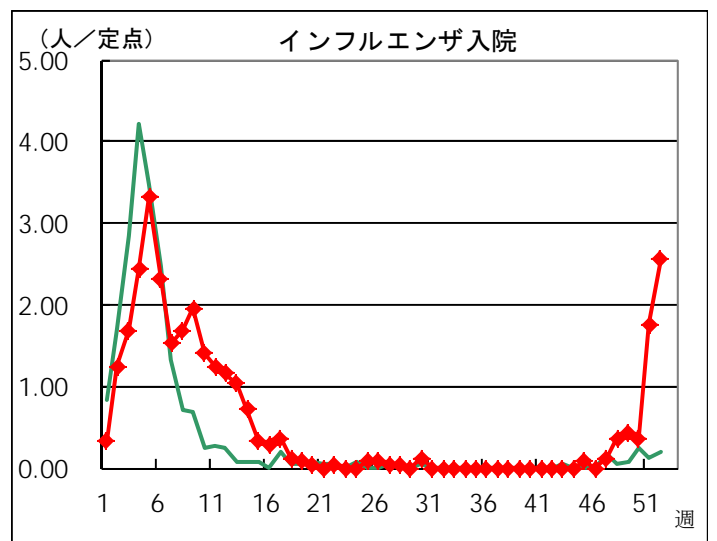
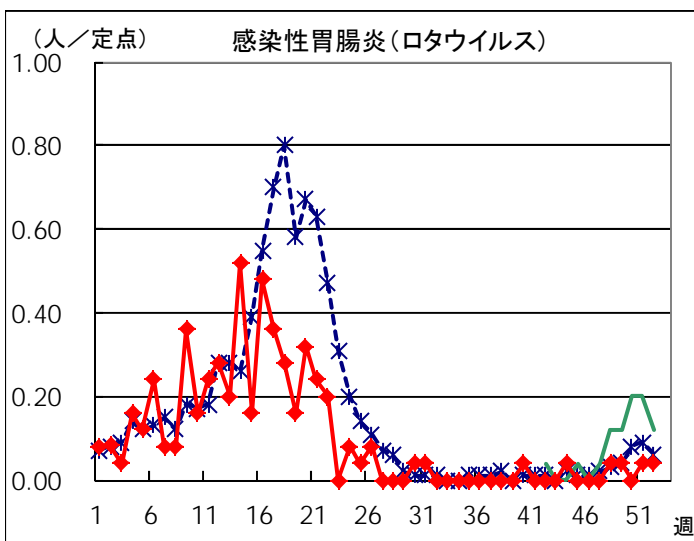
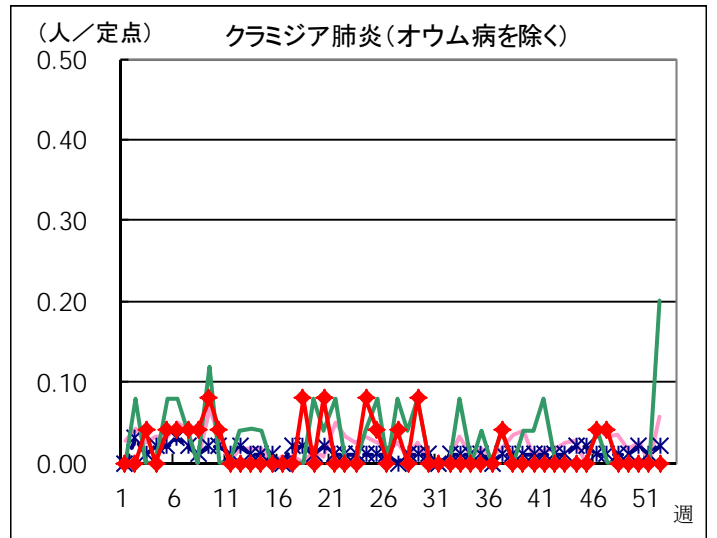
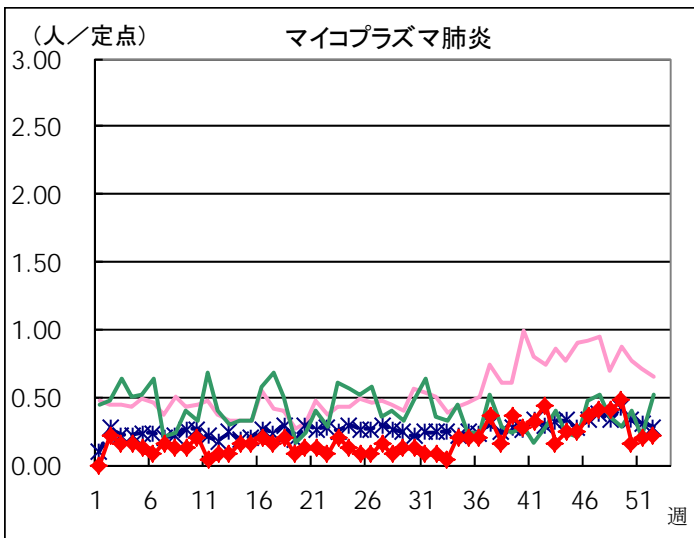
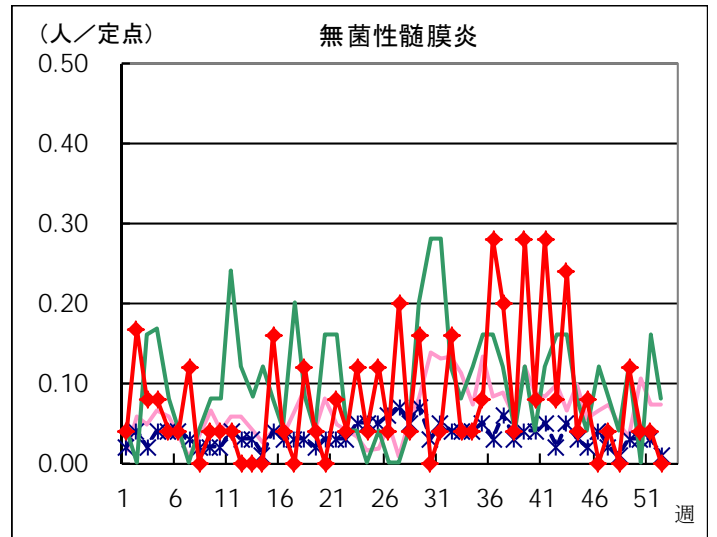
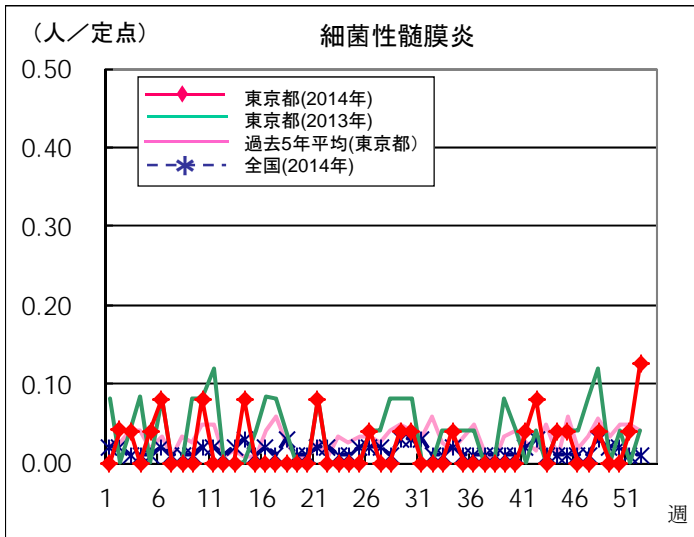
◆ インフルエンザ定点



◆ 眼科定点



◆ 基幹定点



定点(病原体)医療機関から搬入された検体の検査情報

◇病原体検出状況(インフルエンザウイルスを除く)

採取日	臨床診断名	年齢	検査試料	検出病原体
12/15	不明発しん症	5M	咽頭拭い液	ライノウイルス
12/12	突発性発しん	10M	咽頭拭い液	アデノウイルス
12/8	感染性胃腸炎	1	直腸拭い液	ノロウイルスG II アデノウイルス
12/12	感染性胃腸炎	1	直腸拭い液	ノロウイルスG II
12/8	不明発しん症	1	咽頭拭い液	麻しんウイルス ヒトヘルペスウイルス 6型
12/15	咽頭結膜熱	3	咽頭拭い液	アデノウイルス
12/9	急性咽頭炎	3	鼻汁	パラインフルエンザウイルス 2型
12/13	インフルエンザ	4	咽頭拭い液	アデノウイルス インフルエンザウイルス B型*
12/17	インフルエンザ	8	鼻汁	ライノウイルス
12/15	気管支炎	8	咽頭拭い液	アデノウイルス
12/15	伝染性紅斑疑い	8	咽頭拭い液	ヒトパルボウイルスB19 EBウイルス
12/10	感染性胃腸炎	11	直腸拭い液	サポウイルス
12/15	感染性胃腸炎	記載無し	糞便	ノロウイルスG II

* 下記「遺伝子検査法によるインフルエンザウイルスの亜型別検出件数」の集計数に含まれる。

◇遺伝子検査法によるインフルエンザウイルスの亜型別検出件数

	AH1pdm09 ^{*1}	AH1亜型	AH3亜型	B型
51週			18	2
2014-2015年 シーズン累計 ^{*2}			71	3

*1 2011年4月1日から新型インフルエンザ(AH1N1pdm)が季節性インフルエンザに移行されたため、表記を AH1pdm09 とする。

*2 2014-2015年シーズンの開始は第36週(2014年9月1日～)

病原体検出情報 【週別】

検出病原体	2014年							
	44週	45週	46週	47週	48週	49週	50週	51週
アデノウイルス	5	8	7	4	7	3	7	5
ライノウイルス	9	4	6	3	5	5	7	2
ポリオウイルス								
コクサッキーウイルスA群	1	1	2	3	2	1	3	
コクサッキーウイルスB群				1		1		
エコーウイルス	1		1	2			1	
エンテロウイルス71								
その他のエンテロウイルス	1	1		2	1		2	
単純ヘルペスウイルス								
水痘・帯状疱疹ウイルス	1					1	1	
ヒトヘルペスウイルス6型・7型	7	3	2		1	1	3	1
EBウイルス	1	1	2	1	2	1		1
サイトメガロウイルス								
ムンプスウイルス			1	1				
麻疹ウイルス				1				1
風疹ウイルス								
ヒトパルボウイルスB19	2	1	4	1	2	4	4	1
RSウイルス		3	3		1	2	2	
ノロウイルス		1			1		4	3
ロタウイルス							1	
インフルエンザウイルスAH1亜型								
インフルエンザウイルスAH3亜型	1		5	5	4	18	16	18
インフルエンザウイルスB型							1	2
インフルエンザウイルスAH1pdm09								
デングウイルス(抗体を含む)								
その他のウイルス						1	1	2
その他の病原体								

病原体検出情報【臨床診断名別】

2014年44週～2014年51週

	インフルエンザ	上気道炎	下気道炎	感染性胃腸炎	無菌性髄膜炎	咽頭結膜熱	流行性角結膜炎	ヘルパンギーナ	手足口病	伝染性紅斑	不明発しん症	流行性耳下腺炎	水痘	麻疹	風しん	その他
搬入検体数	93	22	35	22	18	14	9	1	7	16	34	4	4		1	28
アデノウイルス	2	6	8	3		9	3	1	1	1	9					3
ライノウイルス	4	1	8		2	2	1	1		5	11	1	3			2
ポリオウイルス																
コクサッキーウイルスA群		1	3			1			4	1	2					1
コクサッキーウイルスB群		1			1											
エコーウイルス		1	1		1	1					1					
エンテロウイルス71																
その他のエンテロウイルス		3	3			1										
単純ヘルペスウイルス																
水痘・帯状疱疹ウイルス									1				2			
ヒトヘルペスウイルス6型・7型		2							1	2	11					2
EBウイルス		1								1	1	1				5
サイトメガロウイルス																
ムンプスウイルス					1							1				
麻疹ウイルス											2					
風しんウイルス																
ヒトパルボウイルスB19										15	4					
RSウイルス		2	9													
ノロウイルス				9												
ロタウイルス				1												
インフルエンザウイルスAH1亜型																
インフルエンザウイルスAH3亜型	67															
インフルエンザウイルスB型	3															
インフルエンザウイルスAH1pdm09																
デングウイルス(抗体を含む)																
その他のウイルス		1		3												
その他の病原体																