

INFECTIOUS DISEASES WEEKLY REPORT

# TOKYO IDWR

東京都感染症情報センター

## 東京都感染症週報

2015年第19週  
(5月4日～5月10日)

- \* 2015年5月13日現在の情報により作成しています。  
最新のデータは「Web版感染症発生動向」をご覧ください。  
<http://survey.tokyo-eiken.go.jp/>
- \* 今週は病原体検査情報の掲載をお休みします。

平成27(2015)年5月14日発行

編集・発行

東京都健康安全研究センター  
健康危機管理情報課

電話：03-3363-3213(直通)  
FAX：03-5332-7365  
e-mail：www@tokyo-eiken.go.jp

# 全数把握対象疾患 報告数（一類～四類） 2015年19週

分類	対象疾患	東京都(保健所受理週)					全国(診断週)	
		16週	17週	18週	19週	年累計	19週	年累計
一類	エボラ出血熱							
	クリミア・コンゴ出血熱							
	痘そう							
	南米出血熱							
	ペスト							
	マールブルグ病							
	ラッサ熱							
二類	急性灰白髄炎							
	結核	67	77	82	29	1,228	177	7,916
	ジフテリア							
	重症急性呼吸器症候群 <sup>*1</sup>							
	中東呼吸器症候群 <sup>*2</sup>							
	鳥インフルエンザ(H5N1)							
	鳥インフルエンザ(H7N9) <sup>*3</sup>							
三類	コレラ							3
	細菌性赤痢	1	3	1	2	18	3	45
	腸管出血性大腸菌感染症	2		1		19	7	340
	腸チフス	1				6		18
	パラチフス		1			3		13
四類	E型肝炎	1	1			12	1	70
	ウエストナイル熱							
	A型肝炎	3	1	1	2	16	4	106
	エキノコックス症					1		5
	黄熱							
	オウム病							3
	オムスク出血熱							
	回帰熱							
	キャサナル森林病							
	Q熱							
	狂犬病							
	コクシジオイデス症							1
	サル痘							
	重症熱性血小板減少症候群 <sup>*4</sup>							6
	腎症候性出血熱							
	西部ウマ脳炎							
	ダニ媒介脳炎							
	炭疽							
	チクングニア熱					2		4
	つつが虫病					1	2	32
デング熱	4			1	23	1	80	
東部ウマ脳炎								
鳥インフルエンザ(H5N1及びH7N9を除く)								

\*1 病原体がベータコロナウイルス属SARSコロナウイルスであるものに限る。

\*2 病原体がベータコロナウイルス属MERSコロナウイルスであるものに限る。2014年7月26日より指定感染症に定められた後、2015年1月21日より二類感染症に変更された。

\*3 2013年より指定感染症に定められた後、2015年1月21日より二類感染症に変更された。

\*4 病原体がフレボウイルス属SFTSウイルスであるものに限る。

分類	対象疾患	東京都(保健所受理週)					全国(診断週)	
		16週	17週	18週	19週	年累計	19週	年累計
四 類	ニパウイルス感染症							
	日本紅斑熱							9
	日本脳炎							
	ハンタウイルス肺症候群							
	Bウイルス病							
	鼻疽							
	ブルセラ症							2
	ベネズエラウマ脳炎							
	ヘンドラウイルス感染症							
	発しんチフス							
	ボツリヌス症							
	マラリア	1				3	1	7
	野兎病							
	ライム病							1
	リッサウイルス感染症							
	リフトバレー熱							
	類鼻疽							
レジオネラ症	2	3	3	1	32	8	374	
レプトスピラ症		1			3		3	
ロッキー山紅斑熱								
							2015/5/13集計	

### ( 全数把握対象疾患のコメント・一類～四類 )

#### 〈二類感染症〉

**結核 29件** 肺結核 21件、その他の結核 2件、肺結核及びその他の結核 1件、無症状病原体保有者 5件、年齢は5歳未満 1件、20代 3件、30代 1件、40代 2件、50代 2件、60代 7件、70代 3件、80代 6件、90歳以上 4件、推定感染地は国内 29件であった。

#### 〈三類感染症〉

**細菌性赤痢 2件** 患者 2件、菌種はソクネ 2件、年齢は10歳未満 1件、50代 1件、推定感染地は国内 2件、推定感染経路は接触感染 1件、経口感染 1件であった。うち10歳未満 1件は豚しゃぶ等の喫食との関連が疑われている。50代 1件は、第17週からの小学校の事例に関連しており、これまで計 5件が関連している。

#### 〈四類感染症〉

**A型肝炎 2件** 患者 2件、年齢は30代 2件、推定感染地は国内 2件、推定感染経路は経口感染 2件であった。うち 1件は第17週報告の 1件と同居家族で、先行して発症していた。

**デング熱 1件** 患者、病型はデング熱、血清型は2型、年齢は40代、推定感染地はインドネシアであった。

**レジオネラ症 1件** 病型は肺炎型、年齢は50代、推定感染地は国内、推定感染経路は不明であった。

## 全数把握対象疾患 報告数（五類） 2015年19週

分類	対象疾患	東京都(保健所受理週)					全国(診断週)	
		16週	17週	18週	19週	年累計	19週	年累計
五 類 ( 全 数 届 出 )	アメーバ赤痢	3	3	3	1	63	12	358
	ウイルス性肝炎（A型・E型を除く）	4	2			15	1	73
	カルバペネム耐性腸内細菌科細菌感染症 <sup>*2</sup>	4	5	5	2	51	11	404
	急性脳炎 <sup>*1</sup>					21	2	202
	クリプトスポリジウム症					2		5
	クロイツフェルト・ヤコブ病		1	1		9		59
	劇症型溶血性レンサ球菌感染症	2		2		30		185
	後天性免疫不全症候群	15	10	2	7	143	7	459
	ジアルジア症	2	1			5		28
	侵襲性インフルエンザ菌感染症	1	2		1	10	3	94
	侵襲性髄膜炎菌感染症					4	1	14
	侵襲性肺炎球菌感染症	11	4	10	8	136	39	1,003
	水痘(入院例に限る) <sup>*2</sup>	1	2	1		12	4	98
	先天性風しん症候群							
	梅毒	24	21	20	17	293	25	696
	播種性クリプトコックス症 <sup>*2</sup>					3		44
	破傷風					1	3	25
	バンコマイシン耐性黄色ブドウ球菌感染症						1	1
バンコマイシン耐性腸球菌感染症							18	
風しん	1	1			14	2	70	
麻しん	1	1	1		6	1	20	
薬剤耐性アシネトバクター感染症 <sup>*2</sup>	1				1		6	

2015/5/13集計

\*1 ウエストナイル脳炎、西部ウマ脳炎、ダニ媒介脳炎、東部ウマ脳炎、日本脳炎、ベネズエラウマ脳炎及びリフトバレー熱を除く。

\*2 2014年9月19日より新たに追加指定された。

### （全数把握対象疾患のコメント・五類）

〈五類感染症〉

**アメーバ赤痢 1件** 病型は腸管、年齢は30代、推定感染地は国内、推定感染経路は経口感染であった。

**カルバペネム耐性腸内細菌科細菌感染症 2件** 患者 2件、病原菌はエンテロバクター・クロアカ 2件、年齢は60代 1件、70代 1件、推定感染地は国内 2件、推定感染経路は以前からの保菌 1件、不明 1件、90日以内の海外渡航歴は無し 2件であった。70代の患者は死亡が確認された。

**後天性免疫不全症候群 7件** AIDS 1件、無症候キャリア 5件、その他 1件、AIDS患者の年齢は40代、無症候キャリア及びその他の年齢は20代 2件、30代 1件、40代 2件、60代 1件、推定感染地は国内 6件、米国 1件、推定感染経路は同性間性的接触 6件、不明 1件であった。

**侵襲性インフルエンザ菌感染症 1件** 血清型はb型、年齢は5歳未満、推定感染地は国内、推定感染経路は飛沫・飛沫核感染、ヒブワクチン接種歴は1回接種済みであった。

**侵襲性肺炎球菌感染症 8件** 血清型は検査未実施 7件、不明 1件、年齢は10歳未満 4件(うち5歳未満 3件)、10代 1件、60代 1件、70代 1件、80代 1件、推定感染地は国内 8件、推定感染経路は飛沫・飛沫核感染 4件、不明 4件、肺炎球菌ワクチン接種歴は7価4回接種済み 1件、7価2回・13価2回接種済み 1件、7価2回・13価1回接種済み 1件、価数不明1回接種済み 1件、無し 1件、不明 3件であった。

**梅毒 17件** 早期顕症梅毒Ⅰ期 8件、早期顕症梅毒Ⅱ期 2件、無症候梅毒 7件、年齢は10代 1件、20代 3件、30代 5件、40代 4件、50代 2件、70代 1件、80代 1件、推定感染地は国内 16件、中国 1件、推定感染経路は性的接触 15件(同性間 4件、異性間 10件、性別不明 1件)、不明 2件であった。

※ 第18週で報告のあった〔五類〕梅毒 1件、風しん 1件は削除された。

※ 第18週該当分として〔五類〕梅毒 2件の追加報告があった。

# 定点把握対象疾患 報告数 2015年19週

上段: 報告数  
下段: 定点当たり

定点種別	対象疾患	2015年				報告 医療 機関数	定点 医療 機関数
		16週	17週	18週	19週		
小児科	RSウイルス感染症	37 0.14	41 0.16	19 0.07	11 0.04	263	264
	咽頭結膜熱	47 0.18	100 0.38	132 0.52	87 0.33		
	A群溶血性レンサ球菌咽頭炎	887 3.36	1,033 3.94	947 3.73	442 1.68		
	感染性胃腸炎	2,208 8.36	2,209 8.43	1,819 7.16	1,018 3.87		
	水痘	135 0.51	160 0.61	162 0.64	141 0.54		
	手足口病	38 0.14	58 0.22	75 0.30	64 0.24		
	伝染性紅斑	397 1.50	387 1.48	350 1.38	153 0.58		
	突発性発しん	147 0.56	190 0.73	189 0.74	119 0.45		
	百日咳	6 0.02	7 0.03	7 0.03	4 0.02		
	ヘルパンギーナ	13 0.05	12 0.05	18 0.07	18 0.07		
	流行性耳下腺炎	59 0.22	62 0.24	103 0.41	65 0.25		
	川崎病 *1	2 0.01	3 0.01	3 0.01	4 0.02		
	不明発しん症 *1	28 0.11	25 0.10	15 0.06	21 0.08		
	インフル エンザ	インフルエンザ *2	618 1.49	528 1.27	202 0.50		
眼科	急性出血性結膜炎	1 0.03				39	39
	流行性角結膜炎	19 0.49	22 0.56	18 0.49	12 0.31		
基幹	細菌性髄膜炎 *3		3 0.12	1 0.04	3 0.12	25	25
	無菌性髄膜炎	1 0.04					
	マイコプラズマ肺炎	6 0.24	8 0.32	3 0.12	5 0.20		
	クラミジア肺炎(オウム病を除く)		1 0.04	1 0.04	1 0.04		
	感染性胃腸炎(ロタウイルス) *4	5 0.20	4 0.16	4 0.16	7 0.28		
	インフルエンザ入院		3 0.12	2 0.08	1 0.04		

2015/5/13集計

\*1 不明発しん症、川崎病 は東京都が独自に指定する疾患である。

\*2 鳥インフルエンザを除く。

\*3 インフルエンザ菌、髄膜炎菌、肺炎球菌を原因として同定された場合を除く。

\*4 病原体がロタウイルスであるものに限る。

## ( 今週の注目される定点把握対象疾患 )

- ・ 全体に定点当たり報告数は少なく、診療日が少なかったことの影響と考えられる。
- ・ 伝染性紅斑の定点当たり報告数も減少したが、依然として過去5年平均を超えた状態が続いている。

## 定点把握対象疾患 報告数【年齢階級別】 2015年19週

	小児科										
	RS ウイルス 感染症	咽頭 結膜熱	A群溶血性 レンサ球菌 咽頭炎	感染性 胃腸炎	水痘	手足口病	伝染性 紅斑	突発性 発しん	百日咳	ヘルパン ギーナ	流行性 耳下腺炎
～5か月	3			7	1	1		3			
6～11か月	3	13		93	3	9	3	41	1		
1歳	5	25	13	125	12	23	9	54		4	7
2歳		11	24	80	14	8	8	15		3	5
3歳		13	46	110	8	8	20	3		1	3
4歳		12	57	78	27	6	22	2		3	9
5歳		4	58	62	18	3	23	1			11
6歳		2	60	62	14	2	15			1	12
7歳		1	31	53	20	1	17				4
8歳		1	34	49	11	2	15			2	6
9歳			26	36	4		9				5
10～14歳			53	109	9		11		2	2	2
15～19歳			2	20						1	1
20～29歳		5	38	134		1	1		1	1	
30～39歳											
40～49歳											
50～59歳											
60～69歳											
70～79歳											
80歳以上											
合計	11	87	442	1,018	141	64	153	119	4	18	65
先週比	-8	-45	-505	-801	-21	-11	-197	-70	-3		-38

注:小児科定点把握対象疾患の「20～29歳」は「20歳以上」と読み替える。  
眼科定点把握対象疾患のうち、「70～79歳」は「70歳以上」と読み替える。

	小児科		インフルエンザ	眼科		基幹					
	川崎病	不明 発しん症	インフル エンザ	急性出血 性結膜炎	流行性 角結膜炎	細菌性 髄膜炎	無菌性 髄膜炎	マイコ プラズマ 肺炎	クラミジ ア肺炎	感染性 胃腸炎 (ロタウイルス)	インフル エンザ 入院
～5か月						2					1
6～11か月	1	1									1
1歳	1	6	1								
2歳		4	2							4	
3歳	1	3	2								
4歳		2	9					1			
5歳	1	1	7								
6歳		1	3		1			1			
7歳		1	6								
8歳		1	2					1			
9歳			2					1		1	
10～14歳		1	13								
15～19歳			10								
20～29歳			7		1						
30～39歳			8		1						
40～49歳			15		2						
50～59歳			3		2						
60～69歳			4		4	1		1			
70～79歳			2		1				1		
80歳以上											1
合計	4	21	96		12	3		5	1	7	1
先週比	1	6	-106		-6	2		2		3	-1

注:小児科定点把握対象疾患の「20～29歳」は「20歳以上」と読み替える。  
眼科定点把握対象疾患のうち、「70～79歳」は「70歳以上」と読み替える。

# 定点把握対象疾患 定点医療機関当たり報告数【保健所別】 2015年19週

	小児科										
	RS ウイルス 感染症	咽頭 結膜熱	A群溶血性 レンサ球菌 咽頭炎	感染性 胃腸炎	水痘	手足口病	伝染性 紅斑	突発性 発しん	百日咳	ヘルパン ギーナ	流行性 耳下腺炎
千代田							0.33				
中央区		2.33	2.33	4.67	0.33		0.33				
みなと	0.67	2.00	1.83	3.00	0.17	0.17	0.17	0.83			0.17
新宿区	0.13	0.63	0.75	2.13	0.13	0.50	0.38	0.38			0.25
文京			1.00	3.25	4.00			0.75			
台東		0.75	0.75	3.50	0.25		1.00	0.50			0.25
墨田区		0.20	1.00	0.60			0.40	0.40			
江東区		0.56	3.56	4.56	0.11	0.44	0.67	0.22			0.33
品川区			1.00	3.25	0.63	0.25	0.25	0.25			
目黒区		0.40	2.60	4.80	0.80	0.40	0.60	0.60			0.20
大田区	0.15	0.92	2.31	4.77	0.62	0.23	0.54	0.54	0.15	0.08	
世田谷		0.25	1.19	4.13	0.25	0.13	0.25	0.38			
渋谷区		0.25		3.00		0.25	0.50				
中野区			0.67	11.17		0.67	0.33	0.67			
杉並		0.18	0.27	2.27	0.18		0.45	0.64		0.27	0.09
池袋			0.25	2.00	0.25			0.25		0.25	0.50
北区		0.14	1.71	3.86	0.14	0.29	0.71	0.14			0.71
荒川区	0.25	0.75	2.75	2.25	1.00	0.50	1.50	1.25			0.50
板橋区		0.10	0.50	0.80	0.20	0.80	1.30	0.30		0.10	0.30
練馬区		0.23	1.85	2.85	0.38	0.08	0.46	0.62		0.15	0.31
足立		0.23	1.38	5.38	0.38	0.31	0.31	0.46		0.31	0.15
葛飾区		0.13	0.50	3.63	0.13	0.13	0.13	0.38			
江戸川	0.08	0.58	2.42	4.92	0.75	0.33	0.33	0.25		0.17	0.83
八王子市	0.18	0.27	1.82	6.91	2.09	0.18	1.09	0.45	0.18		0.55
町田市			4.75	6.25	1.63	0.50	0.88	0.13			0.38
西多摩		0.25	0.38	3.63	0.25		0.13	0.25			1.13
南多摩		0.22	2.78	4.67	1.00	0.33	1.11	1.00		0.11	0.78
多摩立川		0.14	1.79	3.50	0.14	0.07	0.43	0.21			0.07
多摩府中		0.19	2.00	2.90	0.71	0.19	0.90	0.48		0.10	
多摩小平		0.07	2.67	4.13	0.33	0.33	1.13	0.80		0.07	0.13
島しょ											
東京都	0.04	0.33	1.68	3.87	0.54	0.24	0.58	0.45	0.02	0.07	0.25

	小児科		インフルエンザ	眼科		基幹					
	川崎病	不明発しん症	インフルエンザ	急性出血性結膜炎	流行性角結膜炎	細菌性髄膜炎	無菌性髄膜炎	マイコプラズマ肺炎	クラミジア肺炎	感染性胃腸炎 (ロタウイルス)	インフルエンザ入院
千代田			0.25								
中央区			0.20		1.00						
みなと											1.00
新宿区	0.13		0.08							0.50	
文京			0.14								
台東											
墨田区		1.60	0.25								
江東区			0.29								
品川区			0.08								
目黒区			0.13								
大田区			0.30		0.50						
世田谷		0.25	0.08			0.50				0.50	
渋谷区			0.14							2.00	
中野区	0.17		0.50								
杉並			0.25								
池袋					2.00						
北区			0.36		1.00						
荒川区			0.57								
板橋区		0.10	0.19							1.00	
練馬区			0.33								
足立			0.25								
葛飾区	0.13	0.13	0.31					1.00		1.00	
江戸川		0.08	0.47								
八王子市			0.50		2.00						
町田市		0.25	0.15								
西多摩	0.13		0.29					2.00			
南多摩		0.11	0.14								
多摩立川			0.19					1.00	1.00		
多摩府中		0.14	0.13		0.67	0.33		0.33		0.33	
多摩小平			0.22		0.50	0.50					
島しょ											

東京都	0.02	0.08	0.23		0.31	0.12		0.20	0.04	0.28	0.04
-----	------	------	------	--	------	------	--	------	------	------	------



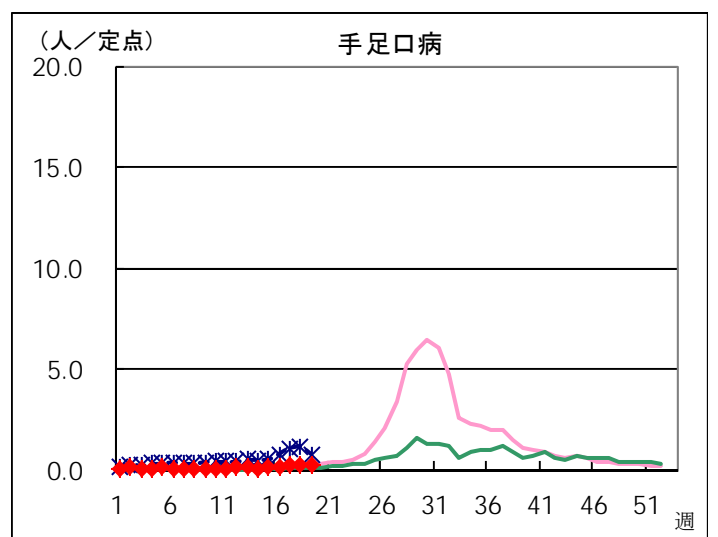
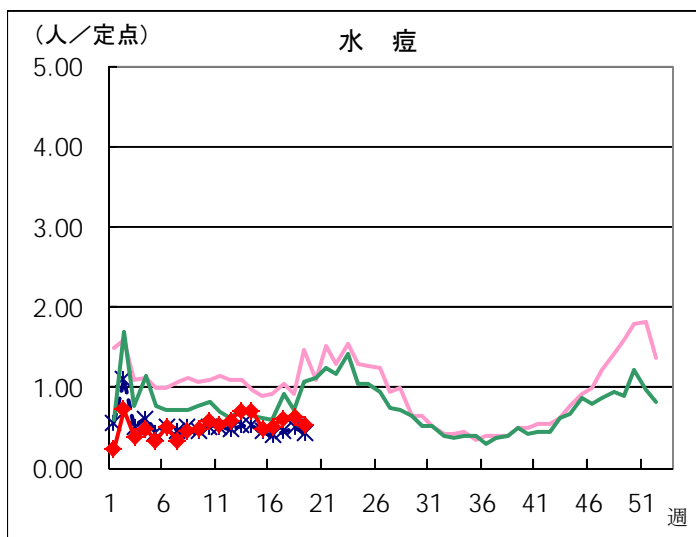
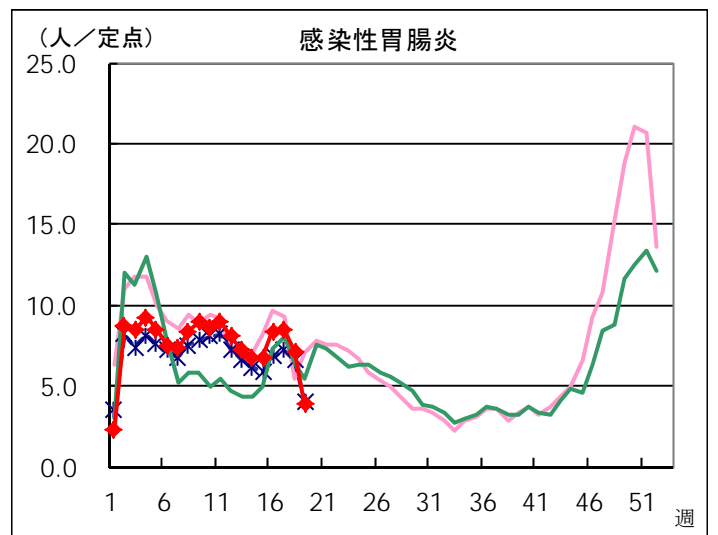
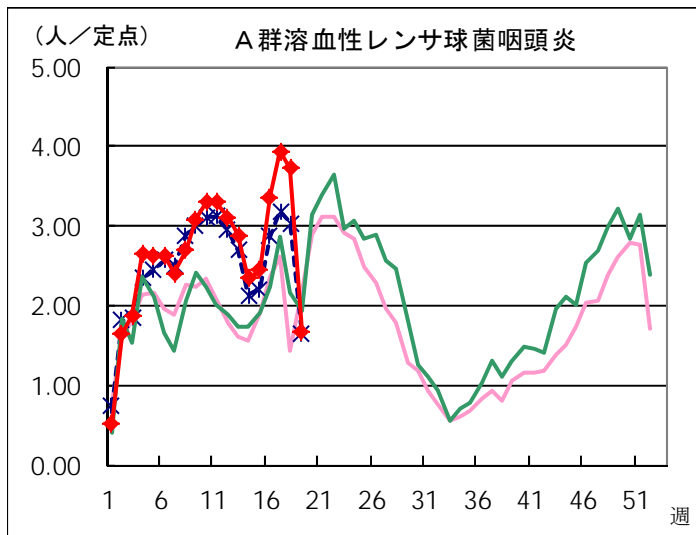
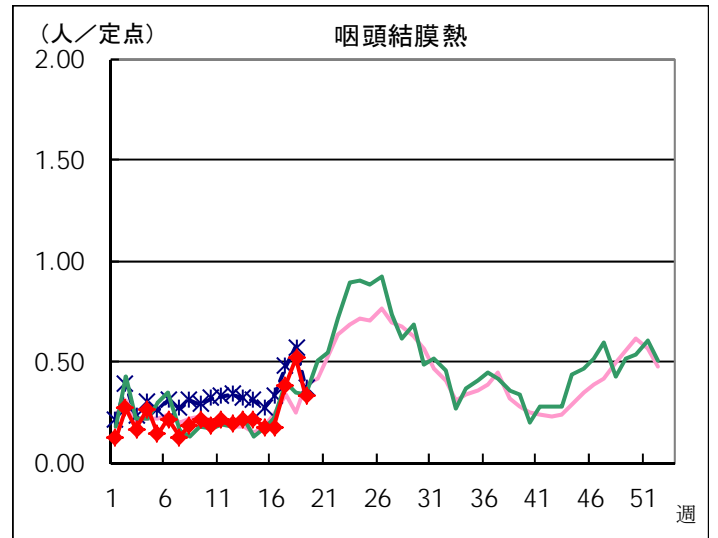
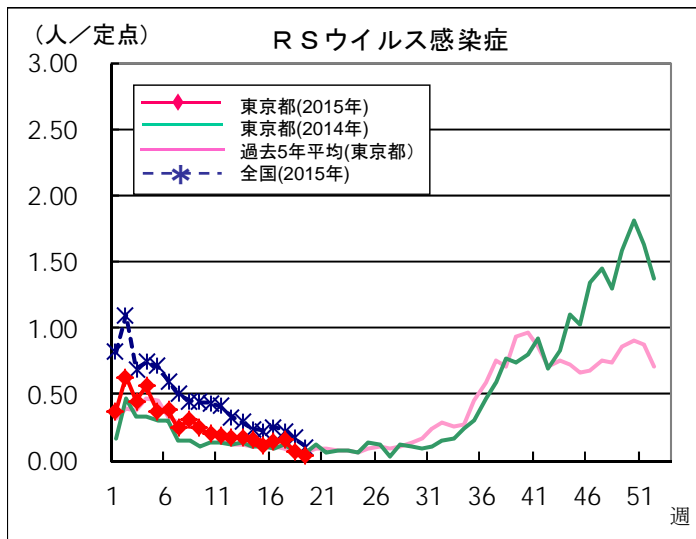
## 定点把握対象疾患 報告数【保健所別】 2015年19週

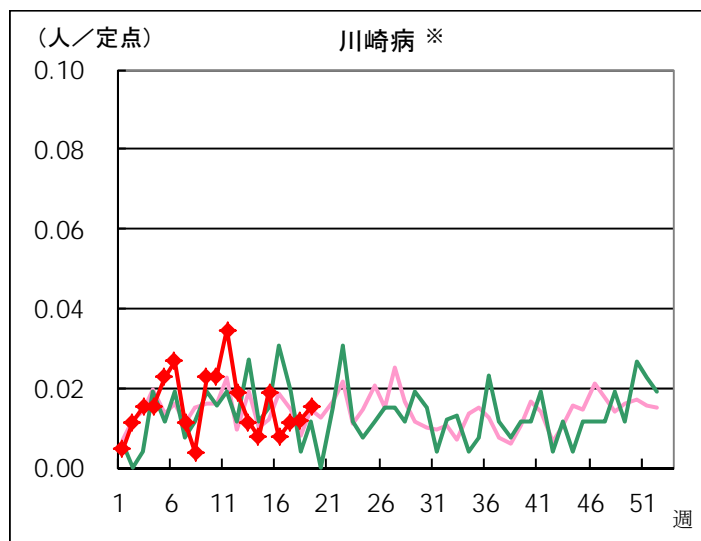
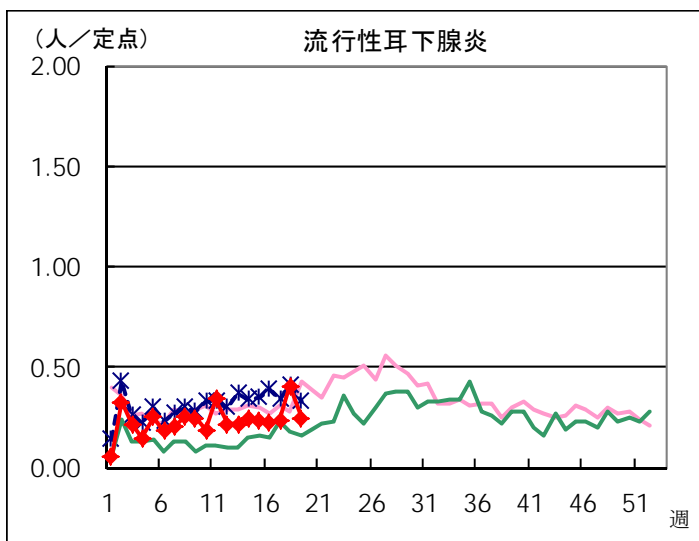
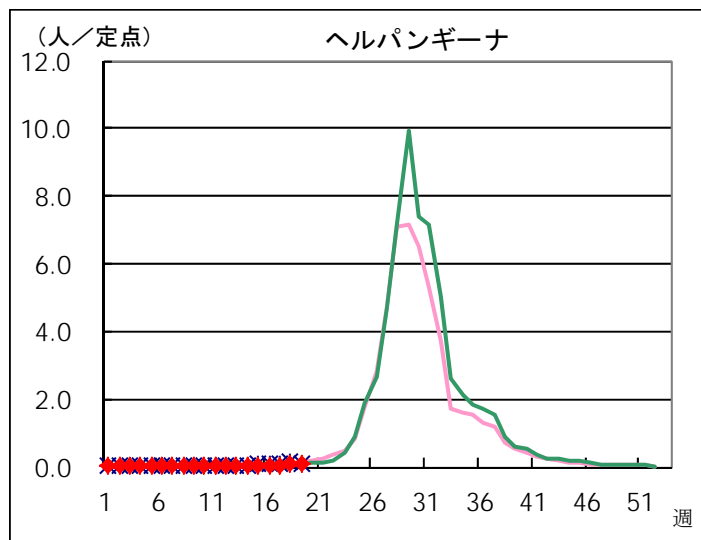
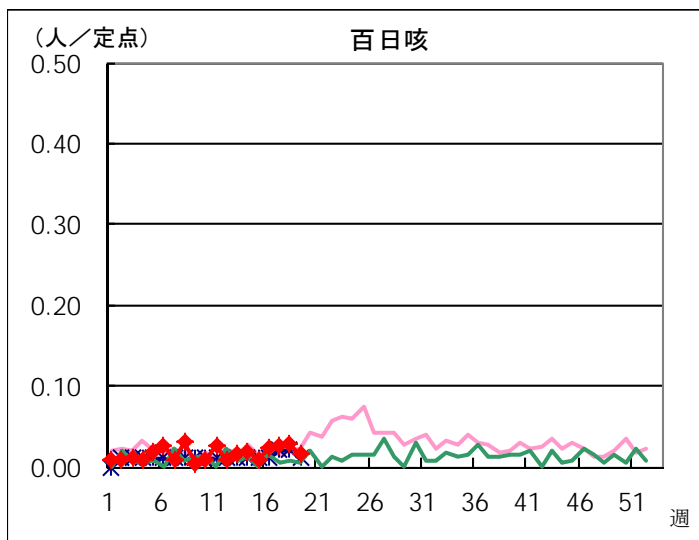
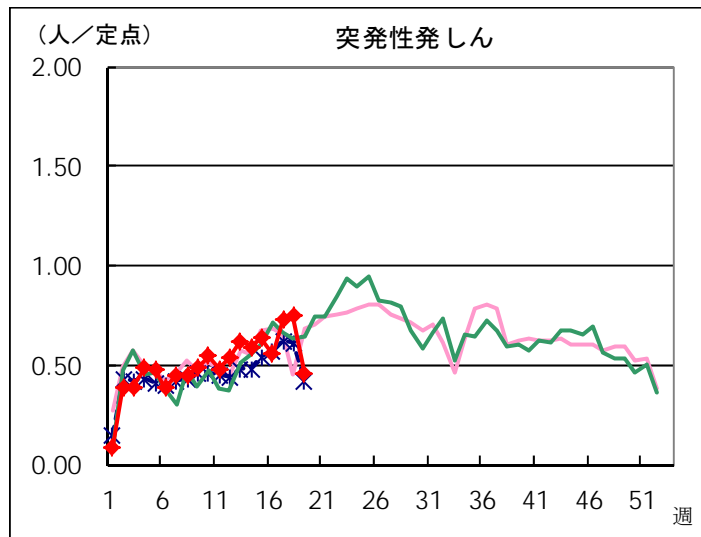
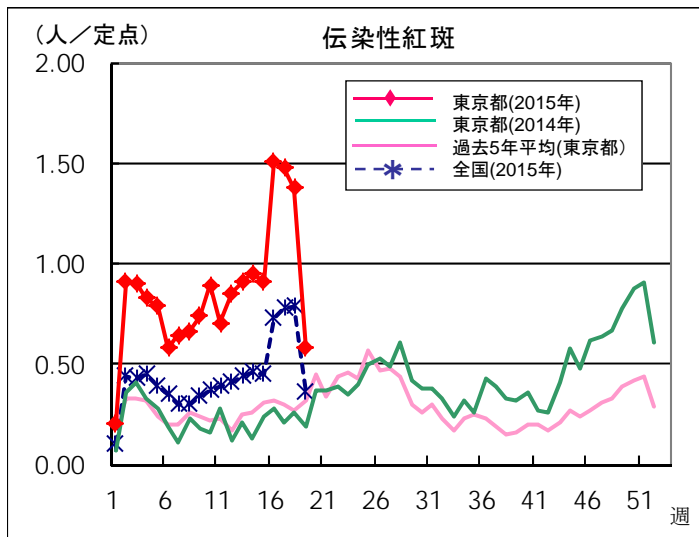
	小児科										
	RSウイルス 感染症	咽頭結膜熱	A群溶血性 レンサ球菌 咽頭炎	感染性 胃腸炎	水痘	手足口病	伝染性 紅斑	突発性 発しん	百日咳	ヘルパン ギーナ	流行性 耳下腺炎
千代田								1			
中央区		7	7	14	1		1				
みなと	4	12	11	18	1	1	1	5			1
新宿区	1	5	6	17	1	4	3	3			2
文京			4	13	16			3			
台東		3	3	14	1		4	2			1
墨田区		1	5	3			2	2			
江東区		5	32	41	1	4	6	2			3
品川区			8	26	5	2	2	2			
目黒区		2	13	24	4	2	3	3			1
大田区	2	12	30	62	8	3	7	7	2	1	
世田谷		4	19	66	4	2	4	6			
渋谷区		1		12		1	2				
中野区			4	67		4	2	4			
杉並		2	3	25	2		5	7		3	1
池袋			1	8	1			1		1	2
北区		1	12	27	1	2	5	1			5
荒川区	1	3	11	9	4	2	6	5			2
板橋区		1	5	8	2	8	13	3		1	3
練馬区		3	24	37	5	1	6	8		2	4
足立		3	18	70	5	4	4	6		4	2
葛飾区		1	4	29	1	1	1	3			
江戸川	1	7	29	59	9	4	4	3		2	10
八王子市	2	3	20	76	23	2	12	5	2		6
町田市			38	50	13	4	7	1			3
西多摩		2	3	29	2		1	2			9
南多摩		2	25	42	9	3	10	9		1	7
多摩立川		2	25	49	2	1	6	3			1
多摩府中		4	42	61	15	4	19	10		2	
多摩小平		1	40	62	5	5	17	12		1	2
島しょ											
東京都合計	11	87	442	1,018	141	64	153	119	4	18	65

	小児科		インフルエンザ	眼科		基幹					
	川崎病	不明発しん症	インフルエンザ	急性出血性結膜炎	流行性角結膜炎	細菌性髄膜炎	無菌性髄膜炎	マイコプラズマ肺炎	クラミジア肺炎	感染性胃腸炎 (ロタウイルス)	インフルエンザ入院
千代田			1								
中央区			1		1						
みなと											1
新宿区	1		1							1	
文京			1								
台東											
墨田区		8	2								
江東区			4								
品川区			1								
目黒区			1								
大田区			6		1						
世田谷		4	2			1				1	
渋谷区			1							2	
中野区	1		5								
杉並			4								
池袋					2						
北区			4		1						
荒川区			4								
板橋区		1	3							1	
練馬区			7								
足立			5								
葛飾区	1	1	4					1		1	
江戸川		1	9								
八王子市			9		4						
町田市		2	2								
西多摩	1		4					2			
南多摩		1	2								
多摩立川			4					1	1		
多摩府中		3	4		2	1		1		1	
多摩小平			5		1	1					
島しょ											
東京都合計	4	21	96		12	3		5	1	7	1

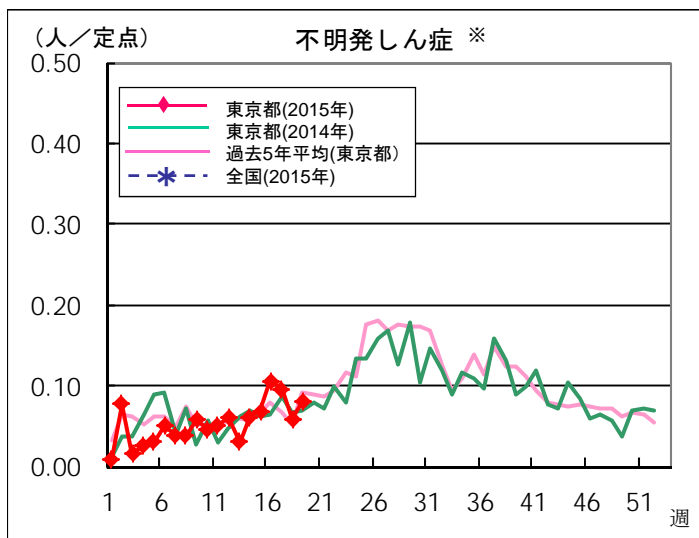
# 定点把握対象疾患 定点医療機関当たり報告数(2015年19週 現在)

## ◆ 小児科定点



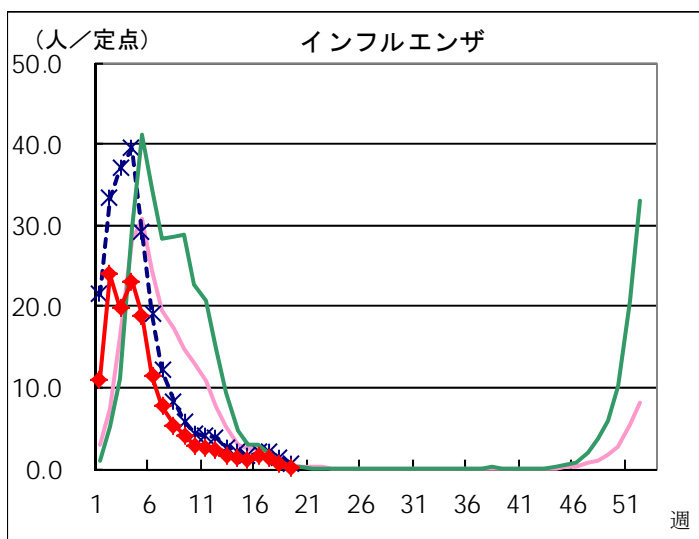


※ 東京都独自対象疾患

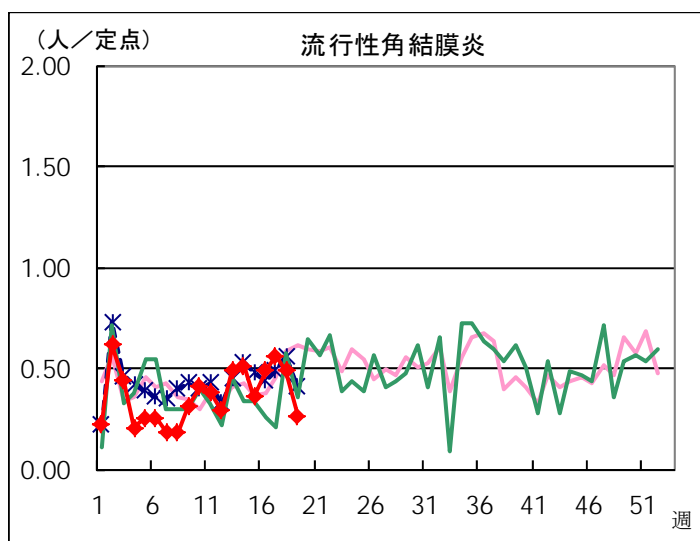
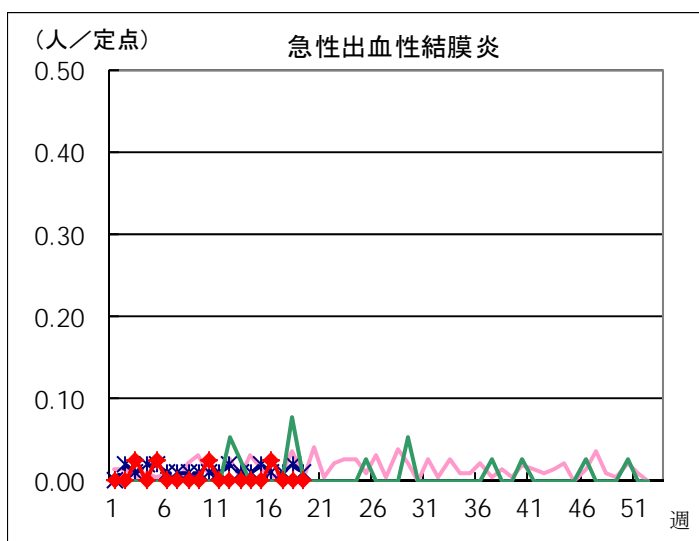


※ 東京都独自対象疾患

◆ インフルエンザ定点



◆ 眼科定点



◆ 基幹定点

