

---

INFECTIOUS DISEASES WEEKLY REPORT

TOKYO **iDWR**

東京都感染症情報センター

---

# 東京都感染症週報

2015年第31週  
(7月27日～8月2日)

\* 2015年8月5日現在の情報により作成しています。  
最新のデータは「Web版感染症発生動向」をご覧ください。  
<http://survey.tokyo-eiken.go.jp/>

平成27(2015)年8月6日発行

編集・発行

東京都健康安全研究センター  
健康危機管理情報課

電話 : 03-3363-3213(直通)  
FAX : 03-5332-7365  
e-mail : [www@tokyo-eiken.go.jp](mailto:www@tokyo-eiken.go.jp)

---

## 全数把握対象疾患 報告数（一類～四類） 2015年31週

分類	対象疾患	東京都(保健所受理週)					全国(診断週)	
		28週	29週	30週	31週	年累計	31週	年累計
一類	エボラ出血熱							
	クリミア・コンゴ出血熱							
	痘そう							
	南米出血熱							
	ペスト							
	マールブルグ病							
	ラッサ熱							
二類	急性灰白髄炎							
	結核	65	81	55	83	2,182	418	14,082
	ジフテリア							
	重症急性呼吸器症候群 <sup>*1</sup>							
	中東呼吸器症候群 <sup>*2</sup>							
	鳥インフルエンザ(H5N1)							
鳥インフルエンザ(H7N9) <sup>*3</sup>								
三類	コレラ							3
	細菌性赤痢	3	2		2	38	4	89
	腸管出血性大腸菌感染症	27	27	13	19	187	118	1,720
	腸チフス				1	8	1	22
	パラチフス					5		23
四類	E型肝炎			1	1	19	2	117
	ウエストナイル熱							
	A型肝炎			2		29	2	164
	エキノコックス症					1		8
	黄熱							
	オウム病							5
	オムスク出血熱							
	回帰熱							2
	キャサヌル森林病							
	Q熱							
	狂犬病							
	コクシジオイデス症					1		2
	サル痘							
	重症熱性血小板減少症候群 <sup>*4</sup>						2	33
	腎症候性出血熱							
	西部ウマ脳炎							
	ダニ媒介脳炎							
	炭疽							
	チクングニア熱	1				6		11
	つつが虫病					2		71
デング熱	1	3			38	2	137	
東部ウマ脳炎								
鳥インフルエンザ(H5N1及びH7N9を除く)								

\*1 病原体がベータコロナウイルス属SARSコロナウイルスであるものに限る。

\*2 病原体がベータコロナウイルス属MERSコロナウイルスであるものに限る。2014年7月26日より指定感染症に定められた後、2015年1月21日より二類感染症に変更された。

\*3 2013年より指定感染症に定められた後、2015年1月21日より二類感染症に変更された。

\*4 病原体がフレボウイルス属SFTSウイルスであるものに限る。

分類	対象疾患	東京都(保健所受理週)					全国(診断週)	
		28週	29週	30週	31週	年累計	31週	年累計
四 類	ニパウイルス感染症							
	日本紅斑熱							88
	日本脳炎							
	ハンタウイルス肺症候群							
	Bウイルス病							
	鼻疽							
	ブルセラ症	1				2		4
	ベネズエラウマ脳炎							
	ヘンドラウイルス感染症							
	発しんチフス							
	ボツリヌス症							
	マラリア				2	10	2	23
	野兔病							1
	ライム病	1				1	1	4
	リッサウイルス感染症							
	リフトバレー熱							
	類鼻疽							
	レジオネラ症	6	6	5	3	70	38	858
レプトスピラ症					5		7	
ロッキー山紅斑熱								

2015/8/5集計

( 全数把握対象疾患のコメント・一類～四類 )

〈二類感染症〉

**結核 83件** 肺結核 37件、その他の結核 10件、無症状病原体保有者 30件、疑似症 6件、年齢は10歳未満 3件(うち5歳未満 2件)、10代 3件、20代 13件、30代 6件、40代 16件、50代 8件、60代 12件、70代 14件、80代 8件、推定感染地は国内 75件、フィリピン 2件、ネパール 1件、国内又はインド 1件、国外(渡航先不明) 1件、国内又は国外(渡航先不明) 3件であった。

〈三類感染症〉

**細菌性赤痢 2件** 患者 2件、菌種はソルネ 1件、フレキシネル 1件、年齢は20代 1件、30代 1件、推定感染地は国内 1件、インドネシア 1件、推定感染経路は経口感染 2件であった。

**腸管出血性大腸菌感染症 19件** 患者 14件、無症状病原体保有者 5件、血清型・毒素型はO26 VT1 1件、O26 VT型不明 1件、O157 VT1・VT2 11件、O157 VT1 1件、O157 VT2 2件、O157 VT1・VT2、O26 VT1 1件、血清型不明 VT2 2件、年齢は5歳未満 2件、10代 5件、20代 5件、30代 2件、50代 2件、70代 3件、推定感染地は国内 19件、推定感染経路は経口感染 10件、接触感染 2件、不明 7件であった。

**腸チフス 1件** 患者、年齢は20代、推定感染地はインドネシア、推定感染経路は経口感染であった。

〈四類感染症〉

**E型肝炎 1件** 患者、年齢は40代、推定感染地は国内、推定感染経路は経口感染であった。

**マラリア 2件** 患者 2件、病型は三日熱 1件、不明 1件、年齢は40代 1件、50代 1件、推定感染地はパキスタン 1件、コートジボアール 1件であった。

**レジオネラ症 3件** 病型は肺炎型 3件、年齢は60代 1件、80代 2件、推定感染地は国内 3件、推定感染経路は水系感染(入浴施設) 1件、塵埃感染 1件、不明 1件であった。

## 全数把握対象疾患 報告数（五類） 2015年31週

分類	対象疾患	東京都(保健所受理週)					全国(診断週)	
		28週	29週	30週	31週	年累計	31週	年累計
五 類 ( 全 数 届 出 )	アメーバ赤痢	5	6	3		118	12	641
	ウイルス性肝炎 (A型・E型を除く)			1		31	3	146
	カルバペネム耐性腸内細菌科細菌感染症 *2	5	11	7	5	110	24	811
	急性脳炎 *1	1		2		30	5	311
	クリプトスポリジウム症					3		9
	クロイツフェルト・ヤコブ病	1	2			16	3	103
	劇症型溶血性レンサ球菌感染症	1		1	4	43	7	272
	後天性免疫不全症候群	7	6	6	7	245	19	820
	ジアルジア症	1	1			13		40
	侵襲性インフルエンザ菌感染症					15	1	149
	侵襲性髄膜炎菌感染症			1		7	1	20
	侵襲性肺炎球菌感染症	2	4	4	4	209	22	1,498
	水痘(入院例に限る) *2	1		1	1	30	2	190
	先天性風しん症候群							
	梅毒	19	19	14	20	551	38	1,350
	播種性クリプトコックス症 *2		1	1		8		69
	破傷風					1	4	59
	バンコマイシン耐性黄色ブドウ球菌感染症							
	バンコマイシン耐性腸球菌感染症					1	2	36
風しん	1			3	24	2	113	
麻しん					9		26	
薬剤耐性アシネトバクター感染症 *2					5		19	

2015/8/5集計

\*1 ウエストナイル脳炎、西部ウマ脳炎、ダニ媒介脳炎、東部ウマ脳炎、日本脳炎、ベネズエラウマ脳炎及びリフトバレー熱を除く。

\*2 2014年9月19日より新たに追加指定された。

### （全数把握対象疾患のコメント・五類）

〈五類感染症〉

**カルバペネム耐性腸内細菌科細菌感染症 5件** 患者 5件、病原菌はエンテロバクター・アエロゲネス 2件、エンテロバクター・クロアカ 3件、年齢は10歳未満 1件、40代 1件、70代 1件、80代 2件、推定感染地は国内 4件、不明 1件、推定感染経路は手術部位感染 2件、以前からの保菌 1件、不明 2件、90日以内の海外渡航歴は無し 3件、不明 2件であった。

**劇症型溶血性レンサ球菌感染症 4件** 血清群はB群 4件、年齢は40代 1件、50代 2件、80代 1件、推定感染地は国内 4件、推定感染経路は創傷感染 1件、不明 3件であった。

**後天性免疫不全症候群 7件** 無症候キャリア 7件、年齢は10代 1件、20代 1件、30代 1件、40代 3件、50代 1件、推定感染地は国内 6件、不明 1件、推定感染経路は同性間性的接触 6件、不明 1件であった。

**侵襲性肺炎球菌感染症 4件** 血清型は検査未実施 4件、年齢は5歳未満 2件、60代 1件、70代 1件、推定感染地は国内 4件、推定感染経路は飛沫・飛沫核感染 1件、不明 3件、肺炎球菌ワクチン接種歴は13価4回接種済み 1件、無し 2件、不明 1件であった。

**水痘(入院例) 1件** 臨床診断例、年齢は40代、推定感染地は国内、推定感染経路は飛沫・飛沫核感染、水痘ワクチン接種歴は不明であった。

**梅毒 20件** 早期顕症梅毒Ⅰ期 3件、早期顕症梅毒Ⅱ期 12件、晩期顕症梅毒 1件、無症候梅毒 4件、年齢は10代 3件、20代 6件、30代 6件、40代 2件、50代 2件、60代 1件、推定感染地は国内 20件、推定感染経路は性的接触 18件(同性間 6件、異性間 9件、両性間 1件、性別不明 2件)、不明 2件であった。

**風しん 3件** 検査診断例 2件、臨床診断例 1件、年齢は5歳未満 1件、10代 1件、20代 1件、推定感染地は国内 3件、推定感染経路は不明 3件、風しん含有ワクチン接種歴は無し 1件、不明 2件であった。

※ 第29週該当分として〔五類〕カルバペネム耐性腸内細菌科細菌感染症 1件の追加報告があった。

※ 第30週該当分として〔五類〕カルバペネム耐性腸内細菌科細菌感染症 1件、急性脳炎 1件の追加報告があった。

# 定点把握対象疾患 報告数 2015年31週

上段: 報告数  
下段: 定点当たり

定点種別	対象疾患	2015年				報告 医療 機関数	定点 医療 機関数
		28週	29週	30週	31週		
小児科	RSウイルス感染症	9 0.03	15 0.06	23 0.09	27 0.10	261	264
	咽頭結膜熱	204 0.78	175 0.68	117 0.45	148 0.57		
	A群溶血性レンサ球菌咽頭炎	891 3.39	712 2.75	505 1.93	468 1.79		
	感染性胃腸炎	1,493 5.68	1,263 4.88	982 3.75	1,065 4.08		
	水痘	139 0.53	121 0.47	115 0.44	91 0.35		
	手足口病	2,720 <b>10.34</b>	3,948 <b>15.24</b>	3,626 <b>13.84</b>	3,678 <b>14.09</b>		
	伝染性紅斑	368 <b>1.40</b>	382 <b>1.47</b>	234 <b>0.89</b>	157 0.60		
	突発性発しん	177 0.67	170 0.66	157 0.60	179 0.69		
	百日咳	7 0.03	12 0.05	3 0.01	14 0.05		
	ヘルパンギーナ	721 2.74	865 3.34	805 3.07	807 3.09		
	流行性耳下腺炎	97 0.37	108 0.42	89 0.34	96 0.37		
	川崎病 *1	7 0.03	6 0.02	7 0.03	3 0.01		
	不明発しん症 *1	44 0.17	52 0.20	58 0.22	44 0.17		
	インフル エンザ	インフルエンザ *2	8 0.02	7 0.02	10 0.02		
眼科	急性出血性結膜炎	2 0.05				39	39
	流行性角結膜炎	24 0.62	36 0.92	26 0.67	38 0.97		
基幹	細菌性髄膜炎 *3		2 0.08	2 0.08		25	25
	無菌性髄膜炎	2 0.08	1 0.04	5 0.20	1 0.04		
	マイコプラズマ肺炎	8 0.32	10 0.40	8 0.32	12 0.48		
	クラミジア肺炎(オウム病を除く)	1 0.04	1 0.04		2 0.08		
	感染性胃腸炎(ロタウイルス) *4	1 0.04					
	インフルエンザ入院	1 0.04		1 0.04			
2015/8/5集計							

\*1 不明発しん症、川崎病 は東京都が独自に指定する疾患である。

\*2 鳥インフルエンザを除く。

\*3 インフルエンザ菌、髄膜炎菌、肺炎球菌を原因として同定された場合を除く。

\*4 病原体がロタウイルスであるものに限る。

## ( 今週の注目される定点把握対象疾患 )

- ・ 手足口病の定点当たり報告数は若干増加し、都の警報は継続している。
- ・ 伝染性紅斑の定点当たり報告数は減少し、都の警報は終息となった。

## 定点把握対象疾患 報告数【年齢階級別】 2015年31週

	小児科										
	RS ウイルス 感染症	咽頭 結膜熱	A群溶血性 レンサ球菌 咽頭炎	感染性 胃腸炎	水痘	手足口病	伝染性 紅斑	突発性 発しん	百日咳	ヘルパン ギーナ	流行性 耳下腺炎
～5か月	5			22	2	34		3		6	1
6～11か月	11	6	2	101	5	379	2	55	2	71	2
1歳	10	30	17	176	16	1,204	5	98	3	211	2
2歳	1	13	29	124	3	719	16	13	1	174	8
3歳		23	47	104	6	454	18	6	1	109	11
4歳		16	64	101	13	298	19	3		82	10
5歳		21	60	65	11	202	29			62	19
6歳		15	70	49	17	100	18		1	32	11
7歳		7	35	46	2	67	12		1	19	11
8歳		8	32	36	6	59	13			10	7
9歳		1	29	36	5	39	11			13	2
10～14歳		2	48	79	5	45	5		2	12	8
15～19歳			5	22		1			1		3
20～29歳		6	30	104		77	9	1	2	6	1
30～39歳											
40～49歳											
50～59歳											
60～69歳											
70～79歳											
80歳以上											
合計	27	148	468	1,065	91	3,678	157	179	14	807	96
先週比	4	31	-37	83	-24	52	-77	22	11	2	7

注:小児科定点把握対象疾患の「20～29歳」は「20歳以上」と読み替える。  
眼科定点把握対象疾患のうち、「70～79歳」は「70歳以上」と読み替える。

	小児科		インフルエンザ	眼科		基幹					
	川崎病	不明 発しん症	インフル エンザ	急性出血 性結膜炎	流行性 角結膜炎	細菌性 髄膜炎	無菌性 髄膜炎	マイコ プラズマ 肺炎	クラミジ ア肺炎	感染性 胃腸炎 (ロタウイルス)	インフル エンザ 入院
～5か月	2	3					1				
6～11か月		6									
1歳	1	13			3						
2歳		6	1		2						
3歳		5			2			1			
4歳		3	1		1			1			
5歳		2	1		3			1			
6歳		2						1			
7歳		2	1					2			
8歳											
9歳					1						
10～14歳								5	1		
15～19歳			1		1			1			
20～29歳		2	1		1						
30～39歳			1		11						
40～49歳			3		7						
50～59歳			1		3						
60～69歳					2						
70～79歳					1				1		
80歳以上											
合計	3	44	11		38		1	12	2		
先週比	-4	-14	1		12	-2	-4	4	2		-1

注:小児科定点把握対象疾患の「20～29歳」は「20歳以上」と読み替える。  
眼科定点把握対象疾患のうち、「70～79歳」は「70歳以上」と読み替える。

## 定点把握対象疾患 定点医療機関当たり報告数【保健所別】 2015年31週

	小児科										
	RS ウイルス 感染症	咽頭 結膜熱	A群溶血性 レンサ球菌 咽頭炎	感染性 胃腸炎	水痘	手足口病	伝染性 紅斑	突発性 発しん	百日咳	ヘルパン ギーナ	流行性 耳下腺炎
千代田				0.67		5.67	1.33			1.00	0.33
中央区	1.00	0.33	1.33	3.33		29.67		0.33		5.33	
みなと		1.17	1.00	2.33	0.83	17.17	0.50	0.83		2.00	0.67
新宿区	0.50	1.00	1.75	2.88	0.25	10.38	0.13	0.88		3.00	
文京		0.75	0.25	1.25	0.25	13.50	1.00	1.50		2.50	0.50
台東		1.75	0.25	7.75		16.00	0.75	0.50		4.50	
墨田区	0.20	0.20	1.00	2.40	0.20	11.40	0.60	1.80		4.60	1.00
江東区	1.00	0.33	2.11	9.67	1.11	27.67	0.44	0.56		4.22	1.00
品川区		1.25	1.25	4.38	0.13	14.13		0.38		2.75	0.13
目黒区			0.60	5.40	0.60	8.80	0.40	0.60		2.20	
大田区	0.15	1.69	2.08	5.38	0.69	13.69	0.08	0.62	0.08	5.15	
世田谷		0.38	2.94	3.38	0.19	14.19	0.31	0.56		2.25	0.06
渋谷区		0.50	0.50	2.75	0.25	11.50	0.25	0.50		1.00	0.25
中野区		0.33	1.17	3.83		14.00	1.33	1.00		3.33	
杉並		0.20	0.70	2.10	0.30	8.10	0.50	0.30		1.30	
池袋		1.00	0.25	0.50		7.50		0.25		1.00	0.25
北区			1.14	2.71	0.14	19.00	0.29	0.71		1.14	0.71
荒川区	0.75	1.00	2.50	4.50	0.75	22.50	1.00	0.75	0.25	3.25	
板橋区		0.20	1.10	1.90	0.20	6.50	1.40	0.40		1.60	0.30
練馬区		0.46	1.46	3.31	0.38	16.46	0.62	0.54		3.23	0.38
足立		0.31	1.69	3.92	0.23	12.62	0.23	1.23		4.15	0.54
葛飾区		0.50	2.13	4.63	0.50	6.75	0.25	0.38		2.75	0.25
江戸川	0.25	0.58	2.08	4.92	0.08	9.33	0.50	0.75	0.25	5.08	1.42
八王子市	0.09	0.82	3.73	9.64	0.64	22.55	1.00	0.82	0.27	1.82	0.55
町田市			2.00	6.50	1.00	14.88	1.25	0.38		4.50	0.25
西多摩		0.75	0.38	1.38		10.38	0.50	0.88		1.75	0.25
南多摩		0.56	1.44	2.44	0.33	19.67	0.56	0.67		2.67	0.89
多摩立川		0.14	1.86	4.29	0.36	10.86	0.93	0.29		2.86	0.14
多摩府中		0.45	1.25	3.30	0.35	11.90	0.90	1.10	0.30	3.40	0.15
多摩小平	0.07	0.80	5.20	5.00	0.20	20.47	0.87	0.73		4.53	0.60
島しょ						3.00					
東京都	0.10	0.57	1.79	4.08	0.35	14.09	0.60	0.69	0.05	3.09	0.37

	小児科		インフルエンザ	眼科		基幹					
	川崎病	不明発しん症	インフルエンザ	急性出血性結膜炎	流行性角結膜炎	細菌性髄膜炎	無菌性髄膜炎	マイコプラズマ肺炎	クラミジア肺炎	感染性胃腸炎 (ロタウイルス)	インフルエンザ入院
千代田	0.33		0.25								
中央区					2.00						
みなと											
新宿区			0.33		1.00			0.50			
文京		0.25	0.29								
台東		1.00									
墨田区		0.60						2.00			
江東区		0.11									
品川区		0.13									
目黒区		0.20			1.00						
大田区		0.23			2.50						
世田谷		0.19	0.08		0.50		0.50				
渋谷区					2.00						
中野区		0.17									
杉並					1.00						
池袋					1.00				1.00		
北区			0.18		1.00						
荒川区					2.00						
板橋区		0.10			1.50						
練馬区											
足立		0.15									
葛飾区		0.25			1.00			7.00	1.00		
江戸川		0.08			2.00						
八王子市		0.73			1.00						
町田市		0.25									
西多摩					1.00			1.00			
南多摩											
多摩立川	0.07	0.14			0.50						
多摩府中	0.05	0.25			0.33						
多摩小平		0.20			3.50			0.50			
島しょ											
東京都	0.01	0.17	0.03		0.97		0.04	0.48	0.08		



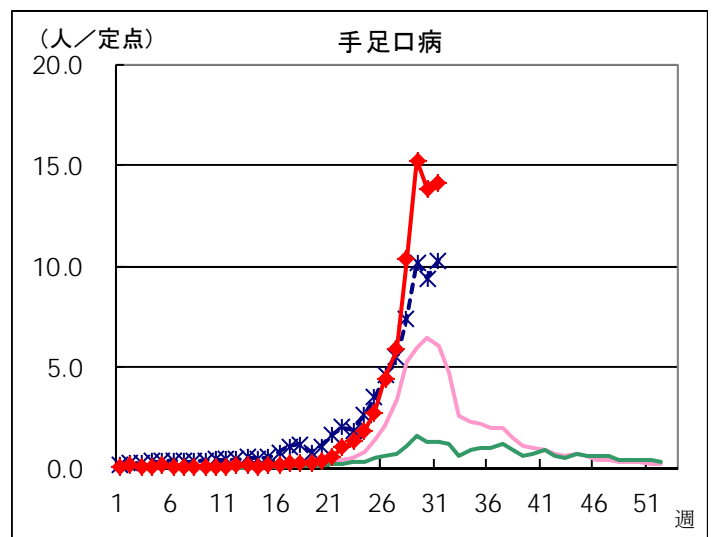
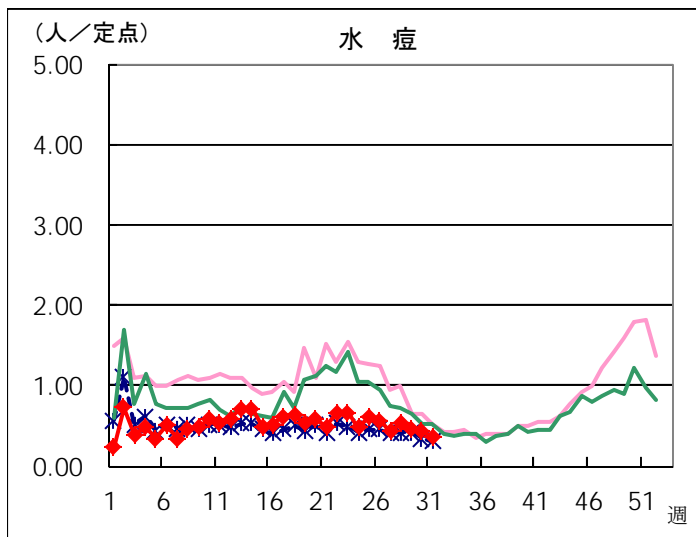
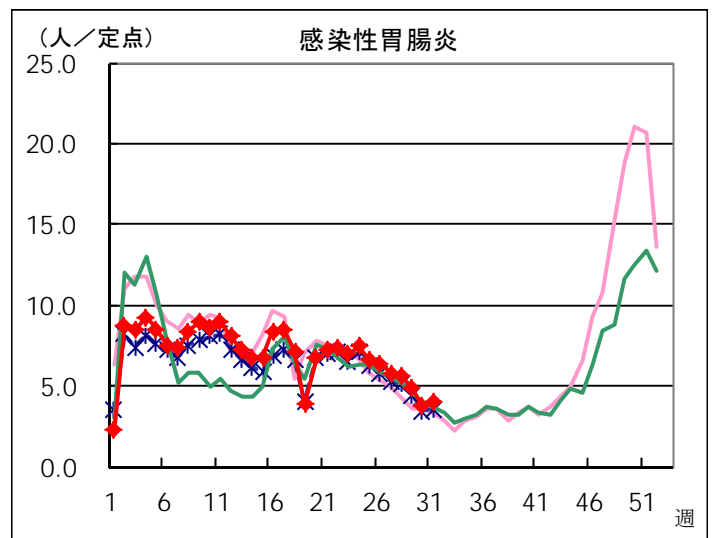
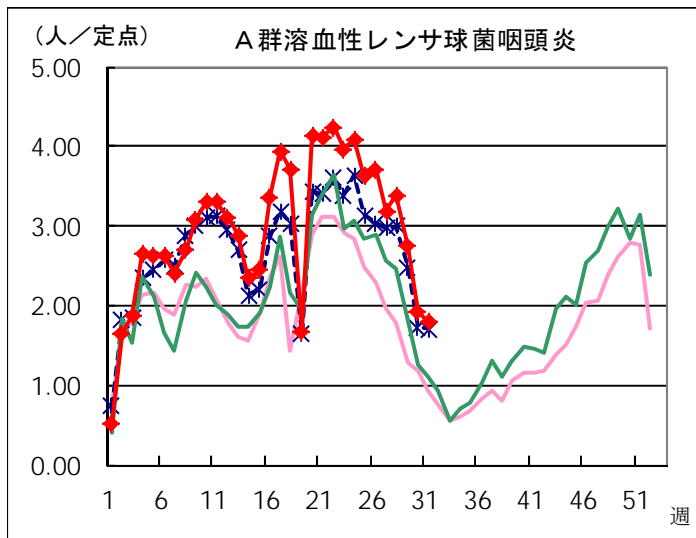
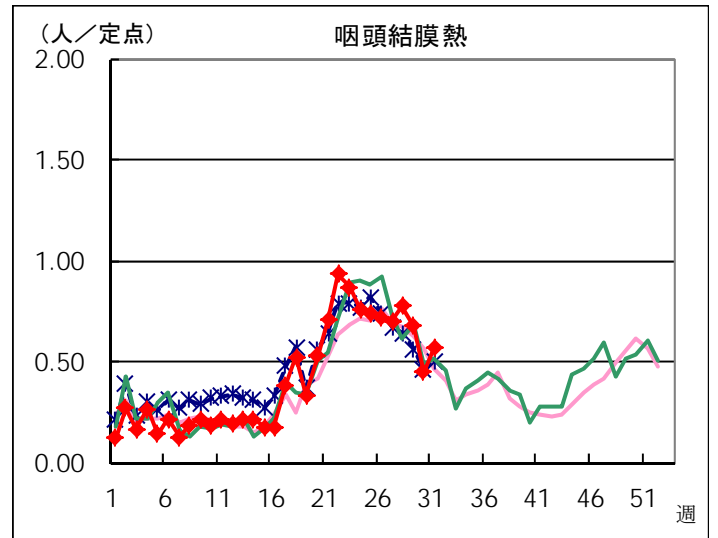
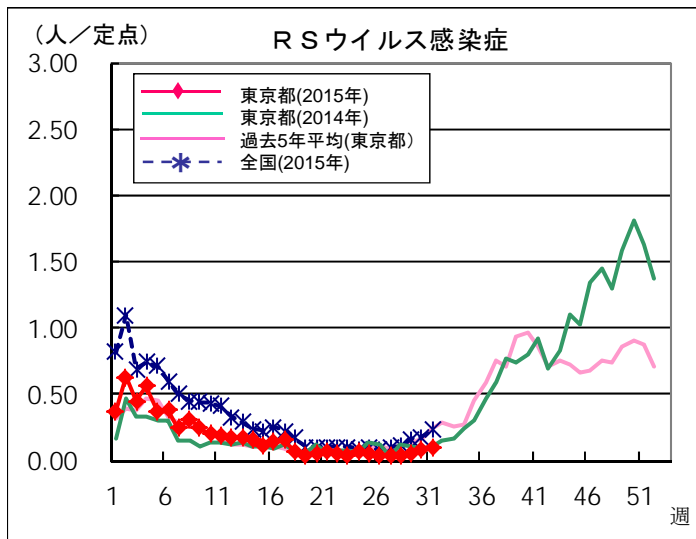
## 定点把握対象疾患 報告数【保健所別】 2015年31週

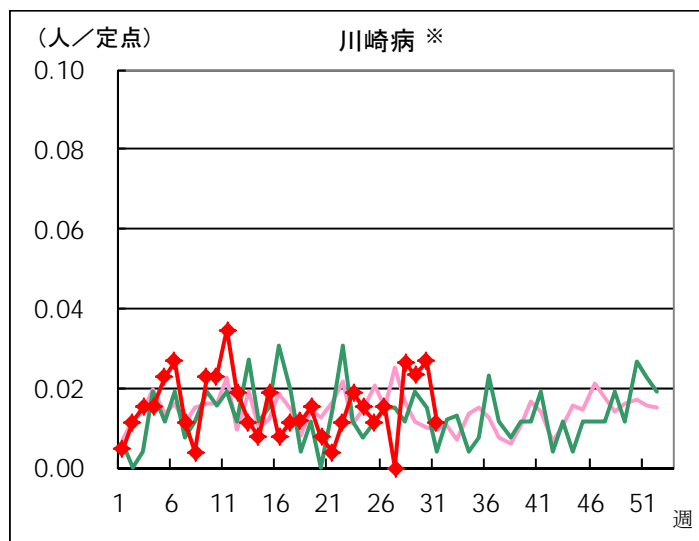
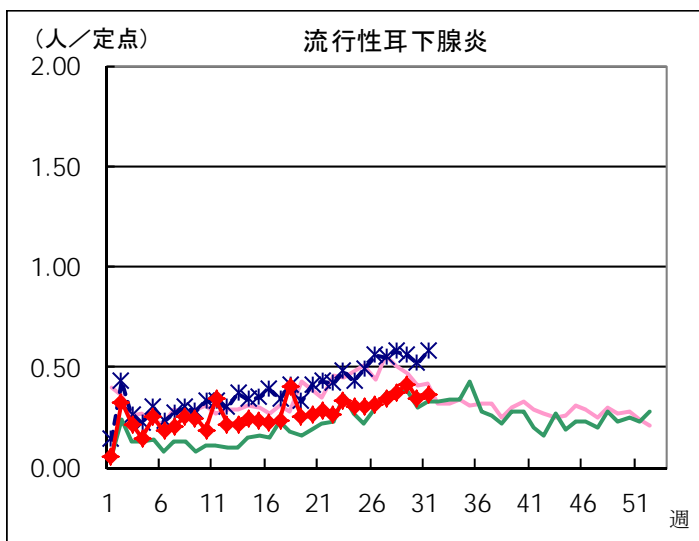
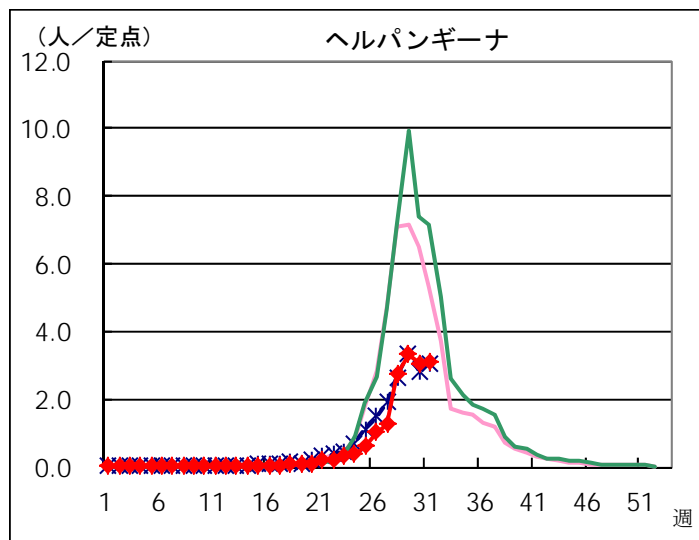
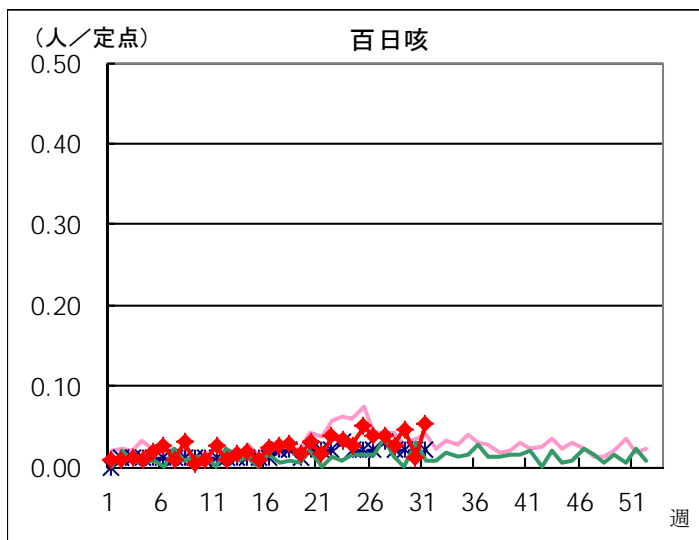
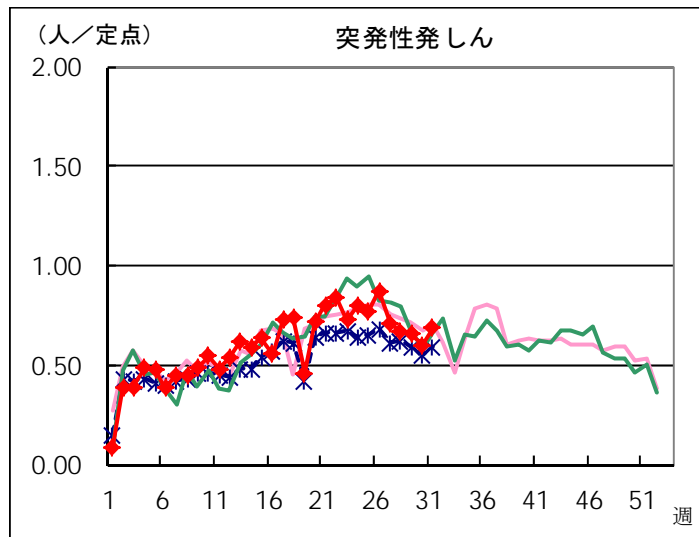
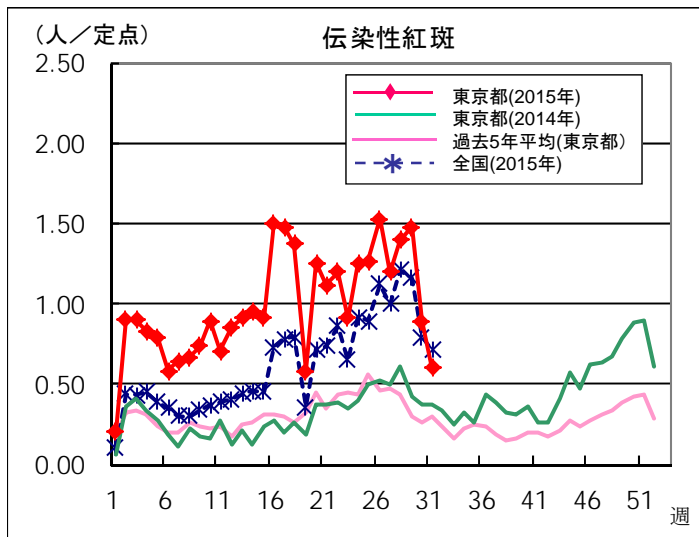
	小児科										
	RSウイルス 感染症	咽頭結膜熱	A群溶血性 レンサ球菌 咽頭炎	感染性 胃腸炎	水痘	手足口病	伝染性 紅斑	突発性 発しん	百日咳	ヘルパン ギーナ	流行性 耳下腺炎
千代田				2		17	4			3	1
中央区	3	1	4	10		89		1		16	
みなと		7	6	14	5	103	3	5		12	4
新宿区	4	8	14	23	2	83	1	7		24	
文京		3	1	5	1	54	4	6		10	2
台東		7	1	31		64	3	2		18	
墨田区	1	1	5	12	1	57	3	9		23	5
江東区	9	3	19	87	10	249	4	5		38	9
品川区		10	10	35	1	113		3		22	1
目黒区			3	27	3	44	2	3		11	
大田区	2	22	27	70	9	178	1	8	1	67	
世田谷		6	47	54	3	227	5	9		36	1
渋谷区		2	2	11	1	46	1	2		4	1
中野区		2	7	23		84	8	6		20	
杉並		2	7	21	3	81	5	3		13	
池袋		4	1	2		30		1		4	1
北区			8	19	1	133	2	5		8	5
荒川区	3	4	10	18	3	90	4	3	1	13	
板橋区		2	11	19	2	65	14	4		16	3
練馬区		6	19	43	5	214	8	7		42	5
足立		4	22	51	3	164	3	16		54	7
葛飾区		4	17	37	4	54	2	3		22	2
江戸川	3	7	25	59	1	112	6	9	3	61	17
八王子市	1	9	41	106	7	248	11	9	3	20	6
町田市			16	52	8	119	10	3		36	2
西多摩		6	3	11		83	4	7		14	2
南多摩		5	13	22	3	177	5	6		24	8
多摩立川		2	26	60	5	152	13	4		40	2
多摩府中		9	25	66	7	238	18	22	6	68	3
多摩小平	1	12	78	75	3	307	13	11		68	9
島しょ						3					
東京都合計	27	148	468	1,065	91	3,678	157	179	14	807	96

	小児科		インフルエンザ	眼科		基幹					
	川崎病	不明発しん症	インフルエンザ	急性出血性結膜炎	流行性角結膜炎	細菌性髄膜炎	無菌性髄膜炎	マイコプラズマ肺炎	クラミジア肺炎	感染性胃腸炎 (ロタウイルス)	インフルエンザ入院
千代田	1		1								
中央区					2						
みなと											
新宿区			4		2			1			
文京		1	2								
台東		4									
墨田区		3						2			
江東区		1									
品川区		1									
目黒区		1			1						
大田区		3			5						
世田谷		3	2		1		1				
渋谷区					2						
中野区		1									
杉並					1						
池袋					1				1		
北区			2		1						
荒川区					2						
板橋区		1			3						
練馬区											
足立		2									
葛飾区		2			1			7	1		
江戸川		1			4						
八王子市		8			2						
町田市		2									
西多摩					1			1			
南多摩											
多摩立川	1	2			1						
多摩府中	1	5			1						
多摩小平		3			7			1			
島しょ											
東京都合計	3	44	11		38		1	12	2		

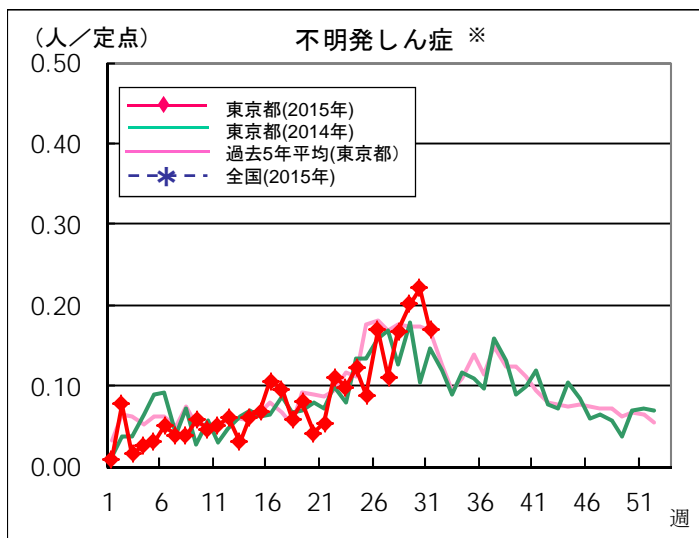
# 定点把握対象疾患 定点医療機関当たり報告数(2015年31週 現在)

## ◆ 小児科定点



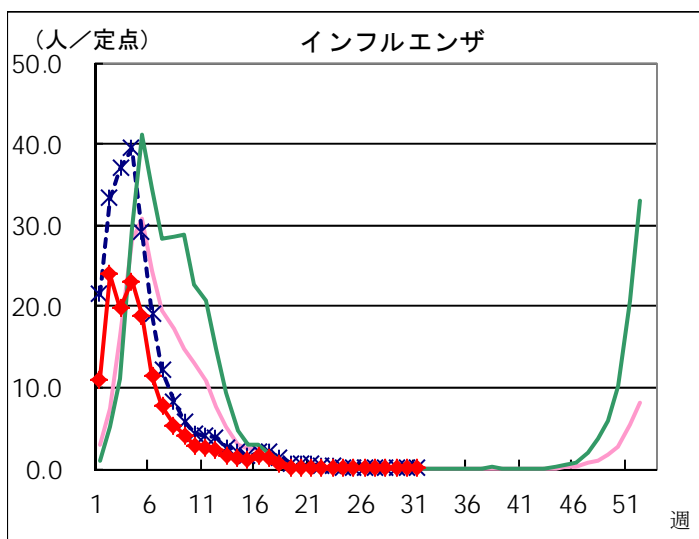


※ 東京都独自対象疾患

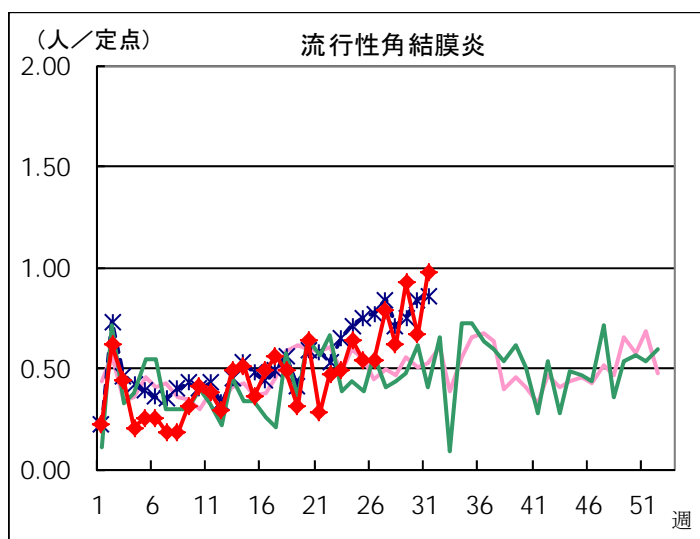
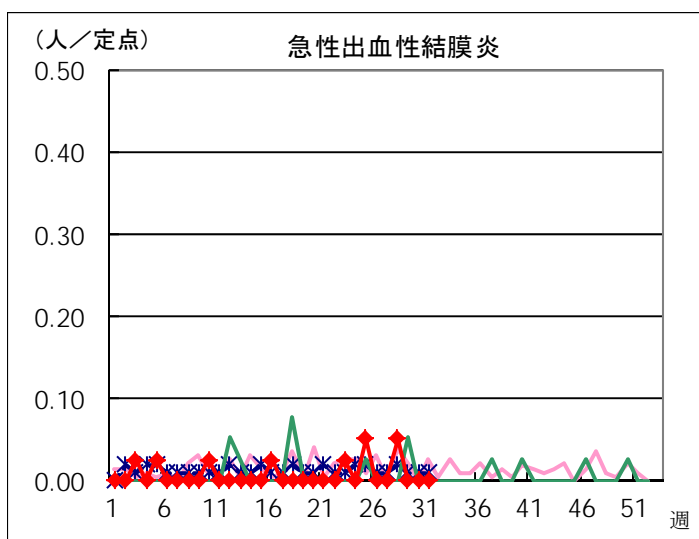


※ 東京都独自対象疾患

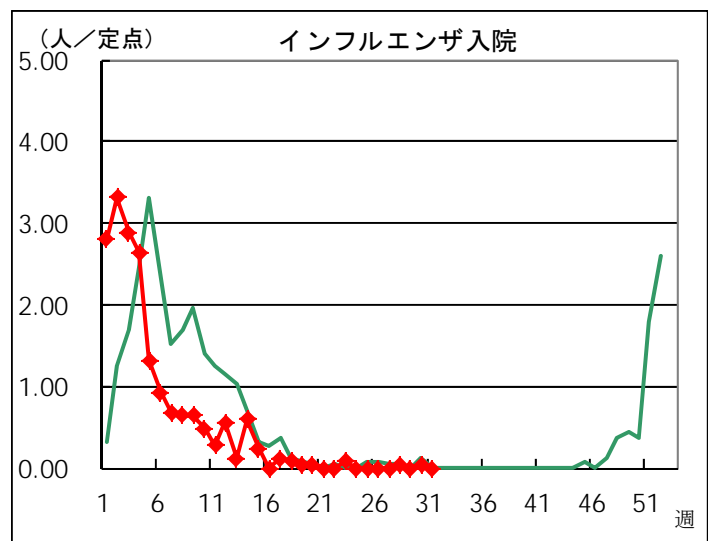
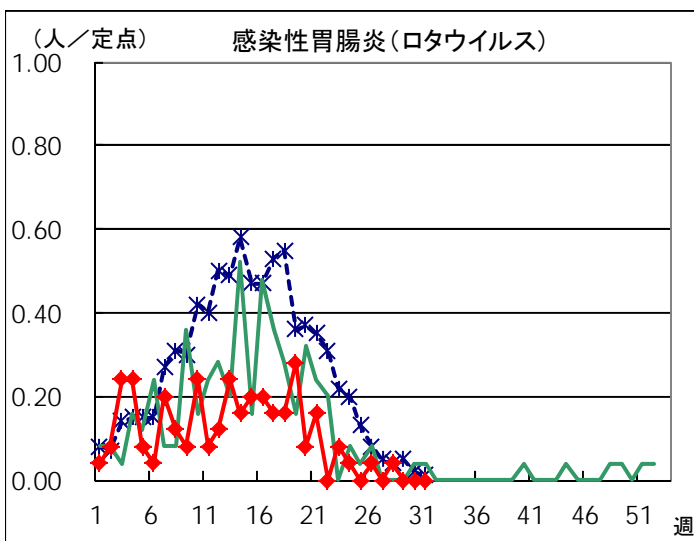
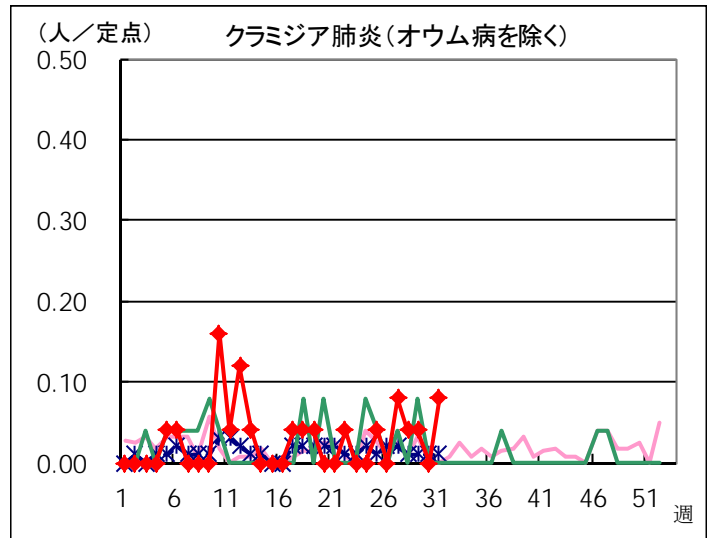
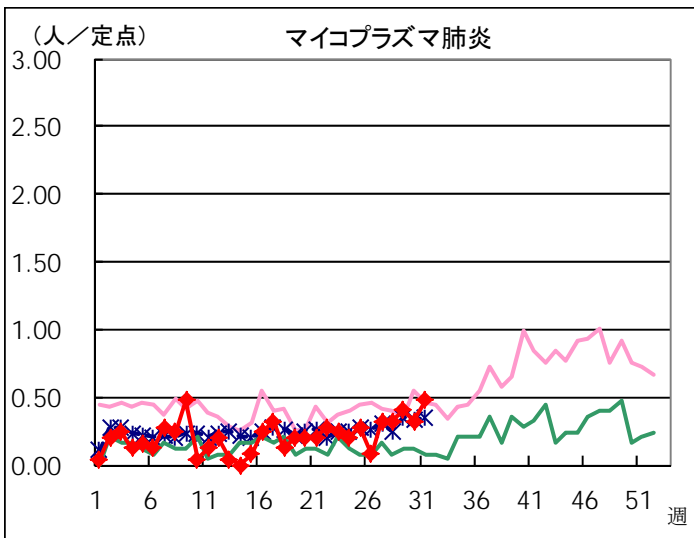
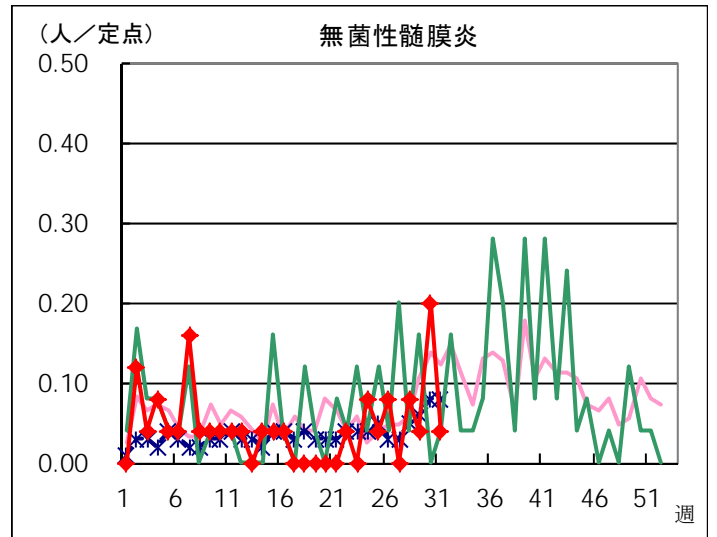
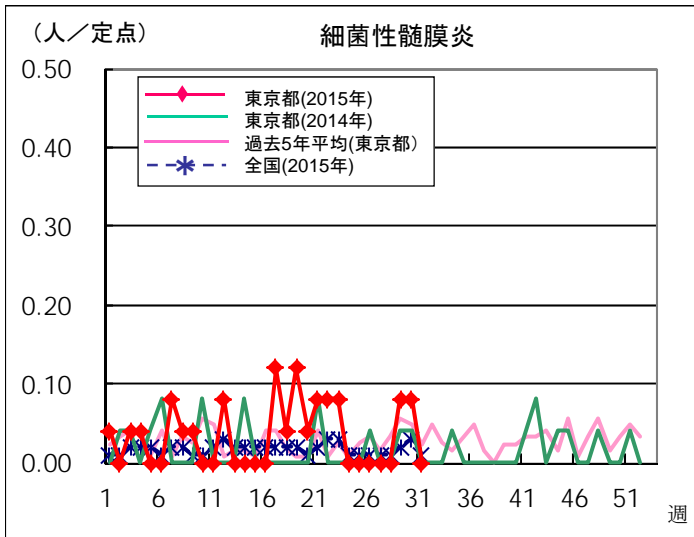
◆ インフルエンザ定点



◆ 眼科定点



◆ 基幹定点



## 定点医療機関から搬入された検体の検査情報

◇病原体検出状況(インフルエンザウイルスを除く)

採取日	臨床診断名	年齢	検査試料	検出病原体
7/13	手足口病	7M	咽頭拭い液	ライノウイルス
7/13	手足口病	7M	咽頭拭い液	コクサッキーウイルス A群6型
7/9	ヘルパンギーナ	9M	咽頭拭い液	コクサッキーウイルス A群4型
7/3	手足口病	9M	咽頭拭い液	コクサッキーウイルス A群6型
7/11	手足口病	9M	咽頭拭い液	コクサッキーウイルス A群6型
7/8	気管支炎	10M	鼻汁	アデノウイルス
7/16	手足口病	10M	咽頭拭い液	エンテロウイルス
7/6	アデノウイルス感染症	11M	咽頭拭い液	アデノウイルス
7/6	手足口病	11M	咽頭拭い液	コクサッキーウイルス A群6型
7/7	手足口病	11M	咽頭拭い液	コクサッキーウイルス A群6型
7/3	不明熱 咽頭炎	1	咽頭拭い液	コクサッキーウイルス B群3型
7/1	ヘルパンギーナ	1	咽頭拭い液	コクサッキーウイルス A群6型
7/6	ヘルパンギーナ	1	咽頭拭い液	コクサッキーウイルス A群6型
7/15	ヘルパンギーナ	1	咽頭拭い液	コクサッキーウイルス A群5型
7/13	感染性胃腸炎	1	糞便	ノロウイルスG II アデノウイルス
6/30	手足口病	1	咽頭拭い液	コクサッキーウイルス A群16型
7/6	手足口病	1	咽頭拭い液	コクサッキーウイルス A群6型
7/7	手足口病	1	咽頭拭い液	コクサッキーウイルス A群6型
7/8	手足口病	1	咽頭拭い液	コクサッキーウイルス A群6型
7/9	手足口病	1	咽頭拭い液	コクサッキーウイルス A群6型
7/6	不明発しん症	1	咽頭拭い液	ヒトヘルペスウイルス 6型
7/8	不明発しん症	1	咽頭拭い液	ヒトヘルペスウイルス 6型
7/8	突発性発疹	2	咽頭拭い液	ヒトヘルペスウイルス 6型
7/14	ヘルパンギーナ	2	咽頭拭い液	コクサッキーウイルス A群6型
7/16	ヘルパンギーナ	2	咽頭拭い液	コクサッキーウイルス A群6型
6/30	手足口病	2	咽頭拭い液	コクサッキーウイルス A群16型
7/13	手足口病	2	咽頭拭い液	コクサッキーウイルス A群6型
7/13	手足口病	2	咽頭拭い液	コクサッキーウイルス A群16型
7/14	手足口病	2	咽頭拭い液	コクサッキーウイルス A群6型
7/15	手足口病	2	咽頭拭い液	コクサッキーウイルス A群16型

採取日	臨床診断名	年齢	検査試料	検出病原体
7/13	手足口病	3	咽頭拭い液	コクサッキーウイルス A群16型
7/7	アデノウイルス感染症	5	咽頭拭い液	アデノウイルス
7/14	ヘルパンギーナ	5	咽頭拭い液	コクサッキーウイルス A群6型
7/14	無菌性髄膜炎	5	髄液	エコーウイルス 25型
7/8	熱性けいれん	6	咽頭拭い液	コクサッキーウイルス A群6型
7/3	ヘルパンギーナ	6	咽頭拭い液	コクサッキーウイルス A群5型
7/14	ヘルパンギーナ	6	咽頭拭い液	コクサッキーウイルス A群16型
6/30	感染性胃腸炎	7	直腸拭い液	ノロウイルスG II
7/2	手足口病	7	咽頭拭い液	コクサッキーウイルス A群14型
7/3	手足口病	8	咽頭拭い液	コクサッキーウイルス A群16型
記載なし	ヘルパンギーナ	11	咽頭拭い液	コクサッキーウイルス A群6型
7/13	扁桃炎	12	咽頭拭い液	アデノウイルス
7/13	伝染性紅斑	31	咽頭拭い液	ヒトパルボウイルスB19
7/8	アデノウイルス感染症	33	咽頭拭い液	アデノウイルス
7/15	インフルエンザ疑い	38	咽頭拭い液	ライノウイルス
7/2	伝染性紅斑	42	咽頭拭い液	ヒトパルボウイルスB19

◇遺伝子検査法によるインフルエンザウイルスの亜型別検出件数

	AH1pdm09	AH1亜型	AH3亜型	B型
2015年28週～29週			1	
2014-2015年 シーズン累計*	2		238	71

\* 2014-2015年シーズンの開始は第36週(2014年9月1日～)



## 病原体検出情報 【週別】

検出病原体	2015年							
	22週	23週	24週	25週	26週	27週	28週	29週
アデノウイルス	6	3		5	4	3	4	2
ライノウイルス	3			2		3		2
ポリオウイルス								
コクサッキーウイルスA群		3	5	2	7	12	11	18
コクサッキーウイルスB群							1	
エコーウイルス								1
エンテロウイルス71								
その他のエンテロウイルス	2			1	1			1
単純ヘルペスウイルス			1					
水痘・帯状疱疹ウイルス								
ヒトヘルペスウイルス6型・7型	1		1		2	1	2	1
EBウイルス	2					1		
サイトメガロウイルス								
ムンプスウイルス				2				
麻疹ウイルス	1							
風疹ウイルス						1		
ヒトパルボウイルスB19	3	1			1	1	1	1
RSウイルス								
ノロウイルス	2	2	1	2			1	1
ロタウイルス	1			1				
インフルエンザウイルスAH1亜型								
インフルエンザウイルスAH3亜型	1						1	
インフルエンザウイルスB型	1				1			
インフルエンザウイルスAH1pdm09								
デングウイルス								
その他のウイルス		5		2	1			
その他の病原体								

# 病原体検出情報【臨床診断名別】

2015年22週～2015年29週

	インフルエンザ	上気道炎	下気道炎	感染性胃腸炎	無菌性髄膜炎	咽頭結膜熱	流行性角結膜炎	ヘルパンギーナ	手足口病	伝染性紅斑	不明発しん症	流行性耳下腺炎	水痘	麻疹	風しん	その他
搬入検体数	20	22	8	31	30	22	5	15	61	9	31	12	3		1	15
アデノウイルス		3	1	3		14	2									4
ライノウイルス	1	2	1						4		1					1
ポリオウイルス																
コクサッキーウイルスA群		1						11	45							1
コクサッキーウイルスB群																1
エコーウイルス					1											
エンテロウイルス71																
その他のエンテロウイルス		1	1		1				2							
単純ヘルペスウイルス					1											
水痘・带状疱疹しんウイルス																
ヒトヘルペスウイルス6型・7型											8					
EBウイルス												3				
サイトメガロウイルス																
ムンプスウイルス												2				
麻疹ウイルス											1					
風しんウイルス											1					
ヒトパルボウイルスB19										7	1					
RSウイルス																
ノロウイルス				9												
ロタウイルス				2												
インフルエンザウイルスAH1亜型																
インフルエンザウイルスAH3亜型	2															
インフルエンザウイルスB型	2															
インフルエンザウイルスAH1pdm09																
デングウイルス																
その他のウイルス				7	1											
その他の病原体																