

INFECTIOUS DISEASES WEEKLY REPORT

TOKYO IDWR

東京都感染症情報センター

東京都感染症週報

2015年第32週
(8月3日～8月9日)

- * 2015年8月12日現在の情報により作成しています。
最新のデータは「Web版感染症発生動向」をご覧ください。
<http://survey.tokyo-eiken.go.jp/>
- * 今週は月報告(2015年7月)も掲載しています。

平成27(2015)年8月13日発行

編集・発行

東京都健康安全研究センター
健康危機管理情報課

電話 : 03-3363-3213(直通)
FAX : 03-5332-7365
e-mail : www@tokyo-eiken.go.jp

全数把握対象疾患 報告数（一類～四類） 2015年32週

分類	対象疾患	東京都(保健所受理週)					全国(診断週)	
		29週	30週	31週	32週	年累計	32週	年累計
一類	エボラ出血熱							
	クリミア・コンゴ出血熱							
	痘そう							
	南米出血熱							
	ペスト							
	マールブルグ病							
	ラッサ熱							
二類	急性灰白髄炎							
	結核	82	59	87	49	2,242	359	14,564
	ジフテリア							
	重症急性呼吸器症候群 ^{*1}							
	中東呼吸器症候群 ^{*2}							
	鳥インフルエンザ(H5N1)							
	鳥インフルエンザ(H7N9) ^{*3}							
三類	コレラ							3
	細菌性赤痢	2		2	2	40	4	93
	腸管出血性大腸菌感染症	27	13	19	14	201	123	1,868
	腸チフス			1		8		22
	パラチフス					5		23
四類	E型肝炎		1	1		19	1	120
	ウエストナイル熱							
	A型肝炎		2			29	3	167
	エキノコックス症					1		8
	黄熱							
	オウム病							5
	オムスク出血熱							
	回帰熱							2
	キャサナル森林病							
	Q熱							
	狂犬病							
	コクシジオイデス症					1		2
	サル痘							
	重症熱性血小板減少症候群 ^{*4}						4	37
	腎症候性出血熱							
	西部ウマ脳炎							
	ダニ媒介脳炎							
	炭疽							
	チクングニア熱					6		11
	つつが虫病					2		72
デング熱	3				38	5	144	
東部ウマ脳炎								
鳥インフルエンザ(H5N1及びH7N9を除く)								

*1 病原体がベータコロナウイルス属SARSコロナウイルスであるものに限る。

*2 病原体がベータコロナウイルス属MERSコロナウイルスであるものに限る。2014年7月26日より指定感染症に定められた後、2015年1月21日より二類感染症に変更された。

*3 2013年より指定感染症に定められた後、2015年1月21日より二類感染症に変更された。

*4 病原体がフレボウイルス属SFTSウイルスであるものに限る。

分類	対象疾患	東京都(保健所受理週)					全国(診断週)	
		29週	30週	31週	32週	年累計	32週	年累計
四 類	ニパウイルス感染症							
	日本紅斑熱						2	90
	日本脳炎							
	ハンタウイルス肺症候群							
	Bウイルス病							
	鼻疽							
	ブルセラ症					2		4
	ベネズエラウマ脳炎							
	ヘンドラウイルス感染症							
	発しんチフス							
	ボツリヌス症							
	マラリア			2	1	11		24
	野兔病							1
	ライム病					1	1	6
	リッサウイルス感染症							
	リフトバレー熱							
	類鼻疽							
レジオネラ症	6	5	3	1	71	30	896	
レプトスピラ症					5		7	
ロッキー山紅斑熱								
							2015/8/12集計	

(全数把握対象疾患のコメント・一類～四類)

〈二類感染症〉

結核 49件 肺結核 24件、その他の結核 8件、肺結核及びその他の結核 2件、無症状病原体保有者 13件、疑似症 2件、年齢は10代 3件、20代 5件、30代 4件、40代 7件、50代 7件、60代 8件、70代 8件、80代 5件、90歳以上 2件、推定感染地は国内 47件、韓国 1件、米国 1件であった。

〈三類感染症〉

細菌性赤痢 2件 患者 1件、無症状病原体保有者 1件、菌種はソンネ 1件、フレキシネル 1件、年齢は20代 1件、50代 1件、推定感染地はインドネシア 1件、ミャンマー 1件、推定感染経路は経口感染 2件であった。うちソンネ 1件は、第31週報告の1件と家族であった。

腸管出血性大腸菌感染症 14件 患者 12件、無症状病原体保有者 2件、血清型・毒素型はO26 VT1 2件、O103 VT1 1件、O157 VT1・VT2 6件、O157 VT2 1件、O157 VT型不明 2件、O157 VT1・VT2、O26 VT1 1件、O165 VT1・VT2 1件、年齢は10歳未満 4件(うち5歳未満 3件)、10代 3件、20代 2件、40代 1件、50代 1件、60代 3件、推定感染地は国内 14件、推定感染経路は経口感染 4件、接触感染 2件、不明 8件であった。うちO157 VT1・VT2の2件とO157 VT型不明1件の計3件は、同一飲食店での喫食が原因として疑われている。

〈四類感染症〉

マラリア 1件 患者、病型は三日熱及び卵形(重複感染)、年齢は60代、推定感染地はパプアニューギニアであった。
レジオネラ症 1件 病型は肺炎型、年齢は80代、推定感染地は国内、推定感染経路は水系感染であった。自宅の24時間風呂利用との関連が疑われている。

全数把握対象疾患 報告数（五類） 2015年32週

分類	対象疾患	東京都(保健所受理週)					全国(診断週)	
		29週	30週	31週	32週	年累計	32週	年累計
五 類 (全 数 届 出)	アメーバ赤痢	6	3		4	122	11	661
	ウイルス性肝炎 (A型・E型を除く)		1			31	3	152
	カルバペネム耐性腸内細菌科細菌感染症 *2	11	7	5	4	114	26	851
	急性脳炎 *1		2			30	3	315
	クリプトスポリジウム症					3		9
	クロイツフェルト・ヤコブ病	2			1	17	3	108
	劇症型溶血性レンサ球菌感染症		1	4		43	3	279
	後天性免疫不全症候群	6	6	7	10	255	18	859
	ジアルジア症	1				13	1	42
	侵襲性インフルエンザ菌感染症				1	16	2	153
	侵襲性髄膜炎菌感染症		1			7	2	22
	侵襲性肺炎球菌感染症	4	4	4	2	211	16	1,523
	水痘(入院例に限る) *2		1	1	2	32	4	197
	先天性風しん症候群							
	梅毒	19	14	21	23	575	28	1,392
	播種性クリプトコックス症 *2	1	1			8		70
	破傷風					1	7	66
	バンコマイシン耐性黄色ブドウ球菌感染症							
バンコマイシン耐性腸球菌感染症					1	1	37	
風しん			3		24	4	116	
麻しん					9	1	27	
薬剤耐性アシネトバクター感染症 *2					5	1	20	

2015/8/12集計

*1 ウエストナイル脳炎、西部ウマ脳炎、ダニ媒介脳炎、東部ウマ脳炎、日本脳炎、ベネズエラウマ脳炎及びリフトバレー熱を除く。

*2 2014年9月19日より新たに追加指定された。

（全数把握対象疾患のコメント・五類）

〈五類感染症〉

アメーバ赤痢 4件 病型は腸管 3件、腸管外 1件、年齢は40代 1件、50代 2件、80代 1件、推定感染地は国内 3件、グアム 1件、推定感染経路は性別不明性的接触 1件、不明 3件であった。

カルバペネム耐性腸内細菌科細菌感染症 4件 患者 4件、病原菌はエンテロバクター・アエロゲネス 2件、エンテロバクター・クロアカ 1件、大腸菌 1件、年齢は70代 4件、推定感染地は国内 4件、推定感染経路は以前からの保菌 2件、医療器具関連感染 1件(尿路カテーテル)、不明 1件、90日以内の海外渡航歴は無し 4件であった。

クロイツフェルト・ヤコブ病 1件 古典型CJD、年齢は50代であった。

後天性免疫不全症候群 10件 AIDS 2件、無症候キャリア 5件、その他 3件、AIDS患者の年齢は50代 2件、無症候キャリア及びその他の年齢は20代 3件、30代 2件、40代 2件、50代 1件、推定感染地は国内 6件、タイ 1件、ペルー 1件、国内又はタイ 1件、不明 1件、推定感染経路は性的接触 9件(同性間 3件、異性間 5件、両性間 1件)、不明 1件であった。うちAIDS患者 1件は、第31週に細菌性赤痢も届出されていた。

侵襲性インフルエンザ菌感染症 1件 血清型は検査未実施、年齢は70代、推定感染地は国内、推定感染経路は飛沫・飛沫核感染であった。

侵襲性肺炎球菌感染症 2件 血清型は検査未実施 2件、年齢は70代 2件、推定感染地は国内 2件、推定感染経路は飛沫・飛沫核感染 1件、不明 1件、肺炎球菌ワクチン接種歴は無し 1件、不明 1件であった。

水痘(入院例) 2件 検査診断例 1件、臨床診断例 1件、年齢は10歳未満 1件、50代 1件、推定感染地は国内 2件、推定感染経路は接触感染 1件、不明 1件、水痘ワクチン接種歴は無し 2件であった。

梅毒 23件 早期顕症梅毒Ⅰ期 5件、早期顕症梅毒Ⅱ期 13件、晩期顕症梅毒 2件、無症候梅毒 3件、年齢は20代 10件、30代 2件、40代 9件、50代 1件、60代 1件、推定感染地は国内 22件、中国 1件、推定感染経路は性的接触 21件(同性間 8件、異性間 11件、性別不明 2件)、不明 2件であった。

※ 第31週該当分として〔五類〕梅毒 1件の追加報告があった。

定点把握対象疾患 報告数 2015年32週

上段: 報告数
下段: 定点当たり

定点種別	対象疾患	2015年				報告 医療 機関数	定点 医療 機関数
		29週	30週	31週	32週		
小児科	RSウイルス感染症	15	23	27	58	247	264
		0.06	0.09	0.10	0.23		
	咽頭結膜熱	175	117	148	130		
		0.68	0.45	0.57	0.53		
	A群溶血性レンサ球菌咽頭炎	712	505	468	348		
		2.75	1.93	1.79	1.41		
	感染性胃腸炎	1,263	982	1,065	906		
		4.88	3.75	4.08	3.67		
	水痘	121	115	91	87		
		0.47	0.44	0.35	0.35		
	手足口病	3,948	3,626	3,678	2,885		
		15.24	13.84	14.09	11.68		
	伝染性紅斑	382	234	157	157		
		1.47	0.89	0.60	0.64		
突発性発しん	170	157	179	158			
	0.66	0.60	0.69	0.64			
百日咳	12	3	14	5			
	0.05	0.01	0.05	0.02			
ヘルパンギーナ	865	805	807	639			
	3.34	3.07	3.09	2.59			
流行性耳下腺炎	108	89	96	89			
	0.42	0.34	0.37	0.36			
川崎病 *1	6	7	3	8			
	0.02	0.03	0.01	0.03			
不明発しん症 *1	52	58	44	35			
	0.20	0.22	0.17	0.14			
インフル エンザ	インフルエンザ *2	7	10	11	3	394	419
		0.02	0.02	0.03	0.01		
眼科	急性出血性結膜炎				1	38	39
					0.03		
	流行性角結膜炎	36	26	38	28		
		0.92	0.67	0.97	0.74		
基幹	細菌性髄膜炎 *3	2	2		2	25	25
		0.08	0.08		0.08		
	無菌性髄膜炎	1	5	1	1		
		0.04	0.20	0.04	0.04		
	マイコプラズマ肺炎	10	8	12	9		
		0.40	0.32	0.48	0.36		
クラミジア肺炎(オウム病を除く)	1		2	1			
	0.04		0.08	0.04			
感染性胃腸炎(ロタウイルス) *4							
インフルエンザ入院		1					
		0.04					

2015/8/12集計

*1 不明発しん症、川崎病 は東京都が独自に指定する疾患である。

*2 鳥インフルエンザを除く。

*3 インフルエンザ菌、髄膜炎菌、肺炎球菌を原因として同定された場合を除く。

*4 病原体がロタウイルスであるものに限る。

(今週の注目される定点把握対象疾患)

- ・ 手足口病の定点当たり報告数は減少したが、すべての保健所が警報レベルとなっている。

定点把握対象疾患 報告数【年齢階級別】 2015年32週

	小児科										
	RS ウイルス 感染症	咽頭 結膜熱	A群溶血性 レンサ球菌 咽頭炎	感染性 胃腸炎	水痘	手足口病	伝染性 紅斑	突発性 発しん	百日咳	ヘルパン ギーナ	流行性 耳下腺炎
～5か月	6			10	2	27	1	2	1	2	
6～11か月	15	5	1	66	6	305	2	47		71	
1歳	26	32	13	161	3	989	14	85		198	2
2歳	5	19	29	117	6	643	13	16		131	2
3歳	6	18	41	71	7	328	14	3		70	5
4歳		14	55	78	12	214	32	2		57	12
5歳		13	32	63	13	121	35	1	1	32	21
6歳		9	42	42	19	69	18	1		25	13
7歳		5	32	44	5	32	11			14	12
8歳		4	17	32	6	37	11		1	11	10
9歳		4	19	38	2	25	3			12	4
10～14歳		4	39	68	4	44	1	1	1	10	4
15～19歳			4	15		5					1
20～29歳		3	24	101	2	46	2		1	6	3
30～39歳											
40～49歳											
50～59歳											
60～69歳											
70～79歳											
80歳以上											
合計	58	130	348	906	87	2,885	157	158	5	639	89
先週比	31	-18	-120	-159	-4	-793		-21	-9	-168	-7

注:小児科定点把握対象疾患の「20～29歳」は「20歳以上」と読み替える。
眼科定点把握対象疾患のうち、「70～79歳」は「70歳以上」と読み替える。

	小児科		インフルエンザ	眼科		基幹					
	川崎病	不明 発しん症	インフル エンザ	急性出血 性結膜炎	流行性 角結膜炎	細菌性 髄膜炎	無菌性 髄膜炎	マイコ プラズマ 肺炎	クラミジ ア肺炎	感染性 胃腸炎 (ロタウイルス)	インフル エンザ 入院
～5か月		1			1	1	1				
6～11か月	4	7									
1歳	2	12			1						
2歳		4			3						
3歳		5			1			1			
4歳	1	3			1			2			
5歳			1					1			
6歳		1						1			
7歳					2						
8歳					1			1			
9歳								1			
10～14歳	1	2						2			
15～19歳					4						
20～29歳			1	1	4						
30～39歳			1		3						
40～49歳					3						
50～59歳					2						
60～69歳					1	1					
70～79歳					1						
80歳以上									1		
合計	8	35	3	1	28	2	1	9	1		
先週比	5	-9	-8	1	-10	2		-3	-1		

注:小児科定点把握対象疾患の「20～29歳」は「20歳以上」と読み替える。
眼科定点把握対象疾患のうち、「70～79歳」は「70歳以上」と読み替える。

定点把握対象疾患 定点医療機関当たり報告数【保健所別】 2015年32週

	小児科										
	RS ウイルス 感染症	咽頭 結膜熱	A群溶血性 レンサ球菌 咽頭炎	感染性 胃腸炎	水痘	手足口病	伝染性 紅斑	突発性 発しん	百日咳	ヘルパン ギーナ	流行性 耳下腺炎
千代田					0.67	2.67		0.33		0.67	
中央区	1.33	0.67		3.00		23.33		0.67		6.67	
みなと	0.50	0.50	0.83	2.67	0.17	11.50	0.67	0.83		2.33	1.00
新宿区	0.43	0.57	1.14	2.14	0.14	8.00	0.43			1.86	
文京	0.25	0.50	0.50	1.75	0.50	12.25	0.25	1.00		1.75	
台東	0.25	1.25	0.50	5.50		17.00	1.25			4.00	1.00
墨田区	0.20	0.40	0.60	1.60		12.40	1.20	1.00		2.80	0.40
江東区	2.22	0.22	2.22	8.00	0.67	18.22	0.56	1.44		3.89	0.33
品川区	0.25	1.00	0.63	3.25	0.13	8.63		0.75		2.63	
目黒区	0.40		1.80	2.20	0.60	12.00	0.20	0.40		1.60	
大田区	0.08	1.75	2.67	4.00	0.50	13.83	0.75	1.00		4.92	0.08
世田谷		0.31	0.54	3.85	0.23	9.38	0.77	0.46	0.08	1.38	0.15
渋谷区			0.50	1.75		7.00		0.50		0.50	
中野区		0.67	0.17	5.83		9.33	1.00	0.67		2.17	0.17
杉並		0.50	0.60	2.40	0.10	5.90	0.30	0.10		1.40	
池袋		0.25	1.25	0.25		5.75	0.50			1.50	
北区			1.00	4.43		11.71		0.43		1.14	1.00
荒川区	1.50	1.00	2.00	5.50	0.25	24.25	2.00	0.50		5.50	1.75
板橋区			0.30	2.70	0.30	5.50	1.30	0.60	0.10	1.30	0.60
練馬区	0.09	0.36	1.55	3.27	0.09	10.27	0.27	0.73		1.73	0.36
足立	0.08	0.38	1.08	4.85	0.08	9.15	1.00	0.62		2.77	0.38
葛飾区	0.14	0.43	0.86	4.14	0.14	6.43	0.57	1.00		2.00	0.14
江戸川	0.25	0.17	1.42	3.75	0.42	7.08	0.33	0.67	0.08	3.17	0.83
八王子市	0.40	0.90	2.20	7.30	0.90	16.10	0.80	1.10	0.20	2.30	0.50
町田市			3.29	7.57	0.43	12.14	0.29	0.71		4.43	0.29
西多摩		0.50	0.63	1.75	0.50	7.25	0.25	0.38		1.25	0.25
南多摩	0.22		1.44	2.11	0.22	21.11	0.67	0.33		2.67	0.11
多摩立川		0.14	2.36	2.86	0.36	9.00	0.57	0.29		3.36	0.21
多摩府中		0.65	1.71	2.24	0.35	15.29	1.18	1.12		2.82	0.76
多摩小平	0.14	1.64	3.14	4.64	1.43	19.21	0.79	0.57		3.07	0.29
島しょ						11.00				1.00	
東京都	0.23	0.53	1.41	3.67	0.35	11.68	0.64	0.64	0.02	2.59	0.36

	小児科		インフルエンザ	眼科		基幹					
	川崎病	不明発しん症	インフルエンザ	急性出血性結膜炎	流行性角結膜炎	細菌性髄膜炎	無菌性髄膜炎	マイコプラズマ肺炎	クラミジア肺炎	感染性胃腸炎 (ロタウイルス)	インフルエンザ入院
千代田											
中央区					3.00						
みなと	0.17	0.17									
新宿区	0.14							0.50			
文京											
台東	0.25	0.50									
墨田区		0.60			2.00			1.00			
江東区											
品川区				1.00							
目黒区											
大田区	0.08	0.17			1.00						
世田谷		0.08	0.14			0.50	0.50	0.50			
渋谷区											
中野区					2.00						
杉並	0.20	0.10			1.00						
池袋					1.00						
北区					1.00						
荒川区	0.25										
板橋区		0.40			2.50			1.00			
練馬区		0.09			0.50						
足立		0.08									
葛飾区	0.14				2.00			3.00	1.00		
江戸川											
八王子市		0.90			0.50			1.00			
町田市		0.57									
西多摩					1.00			1.00			
南多摩											
多摩立川											
多摩府中		0.06			0.33	0.33					
多摩小平		0.36			2.50						
島しょ											

東京都	0.03	0.14	0.01	0.03	0.74	0.08	0.04	0.36	0.04		
-----	------	------	------	------	------	------	------	------	------	--	--

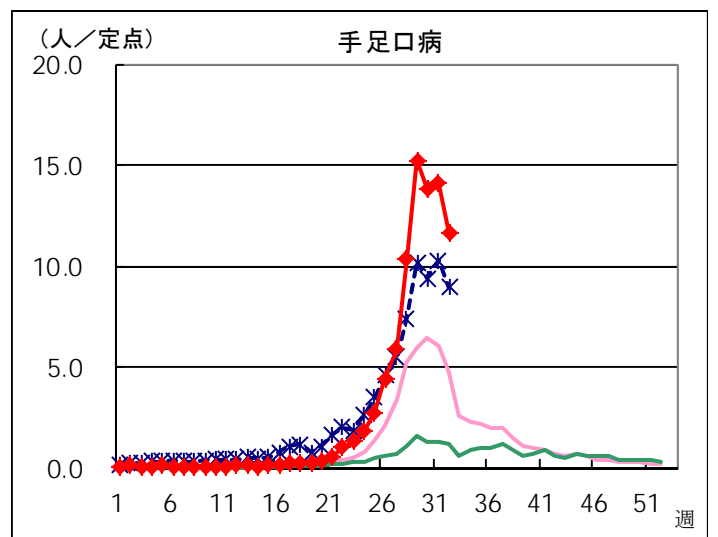
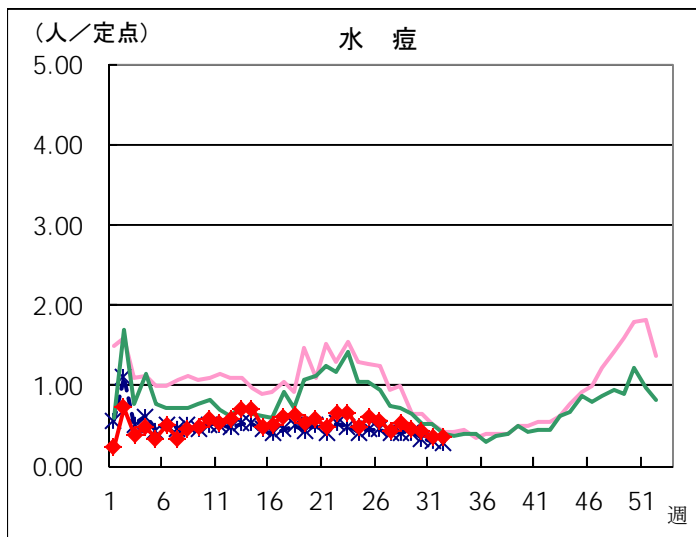
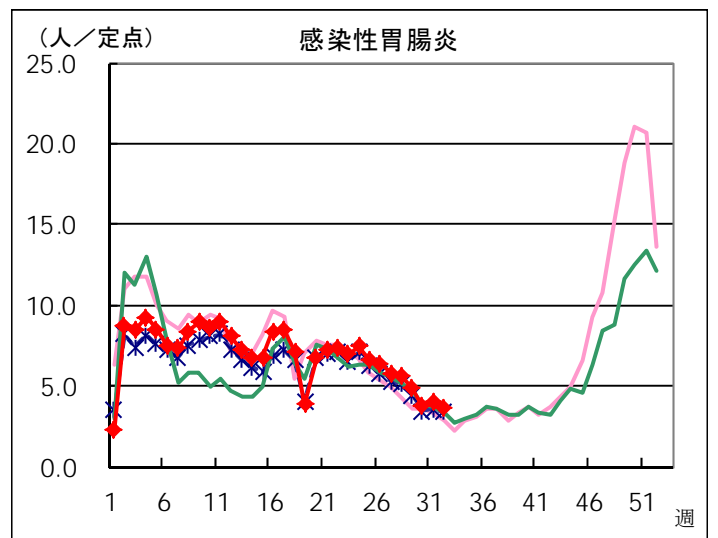
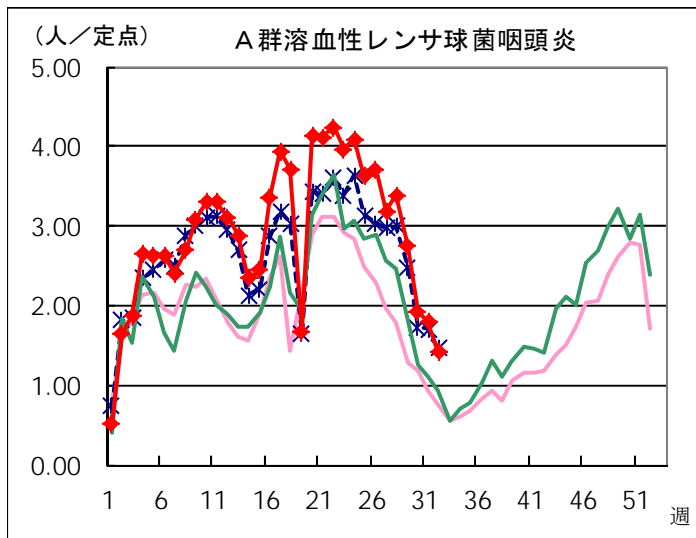
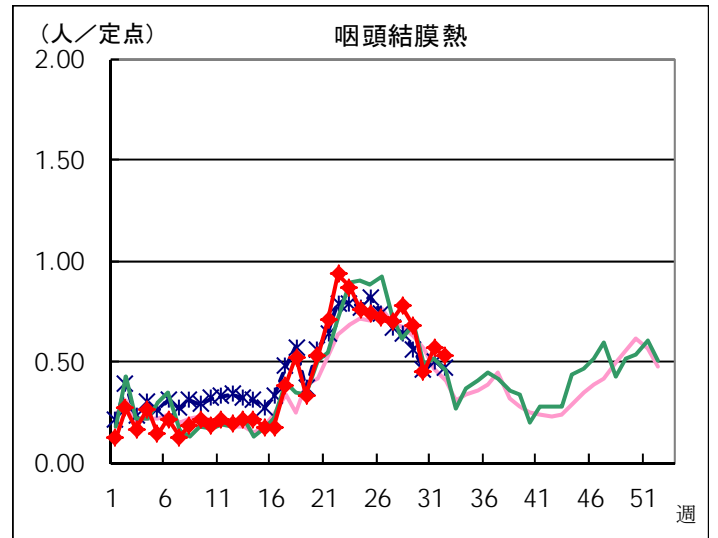
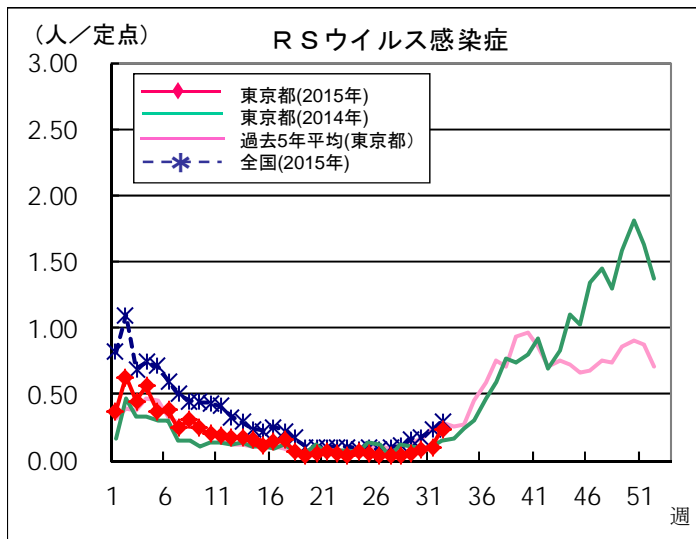
定点把握対象疾患 報告数【保健所別】 2015年32週

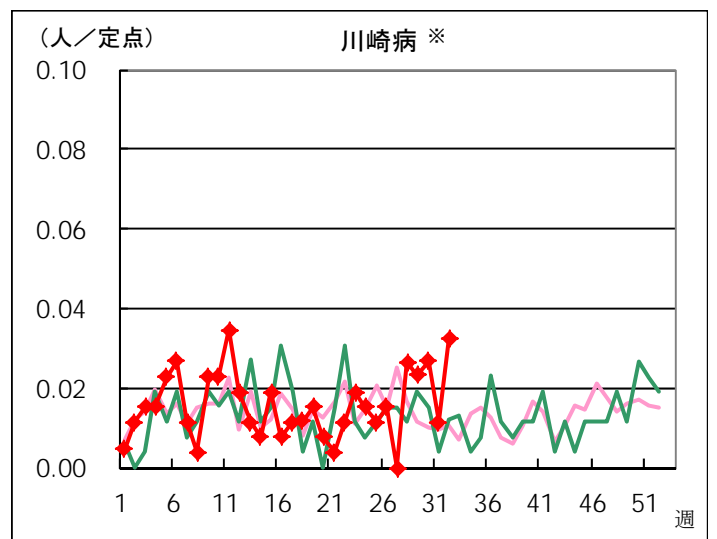
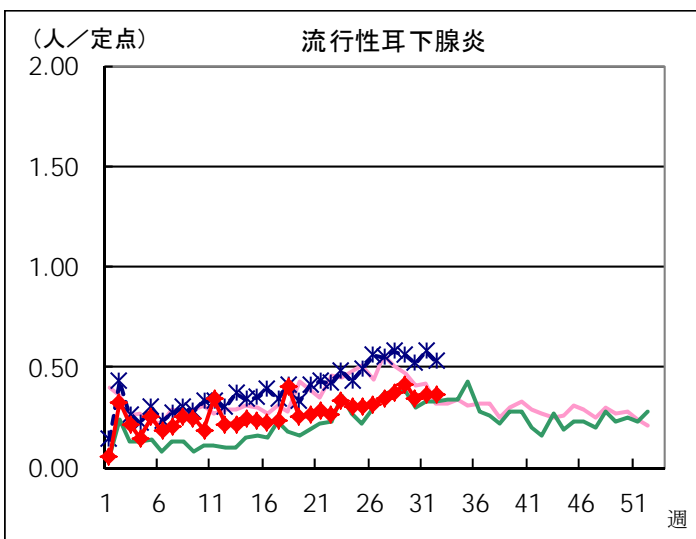
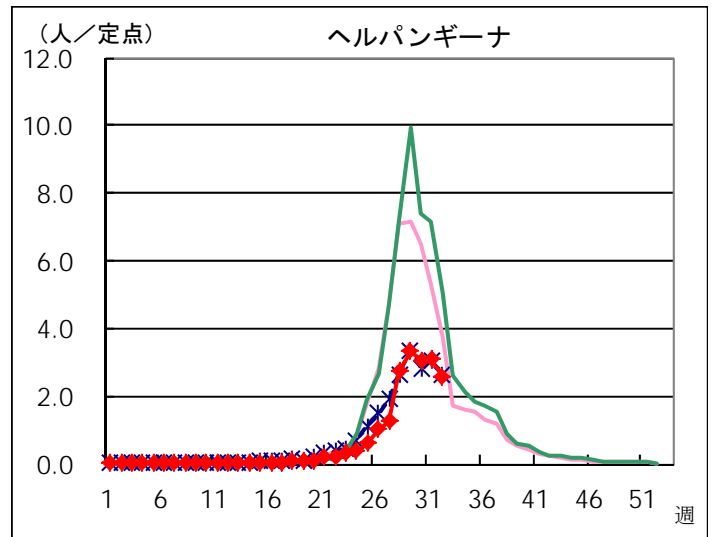
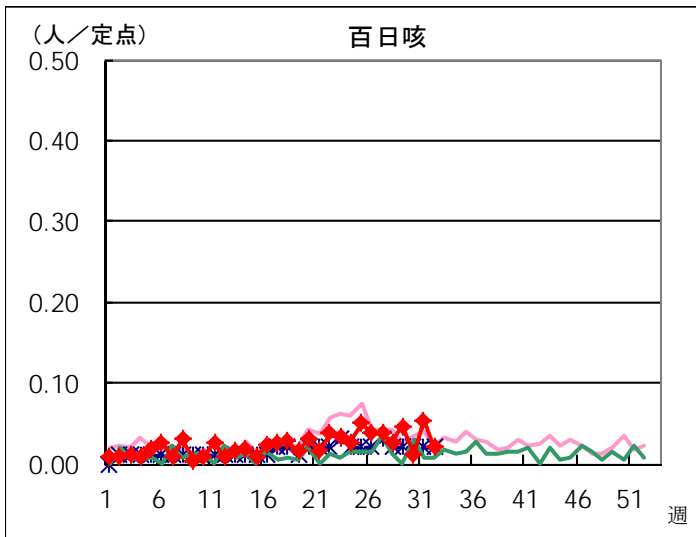
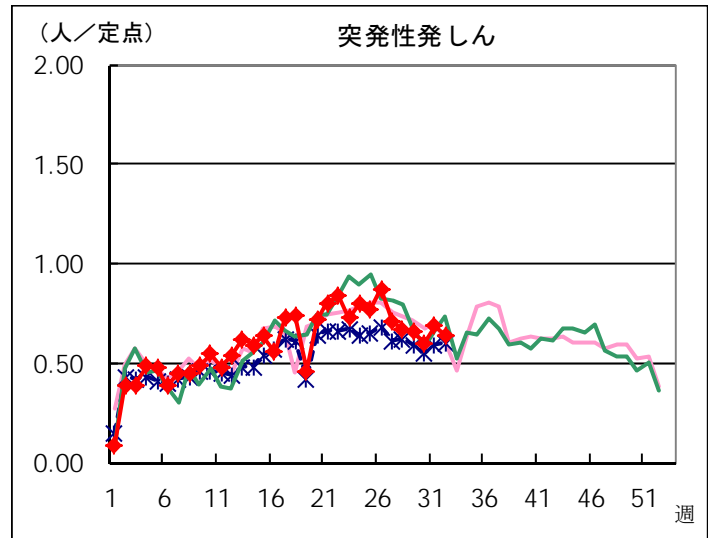
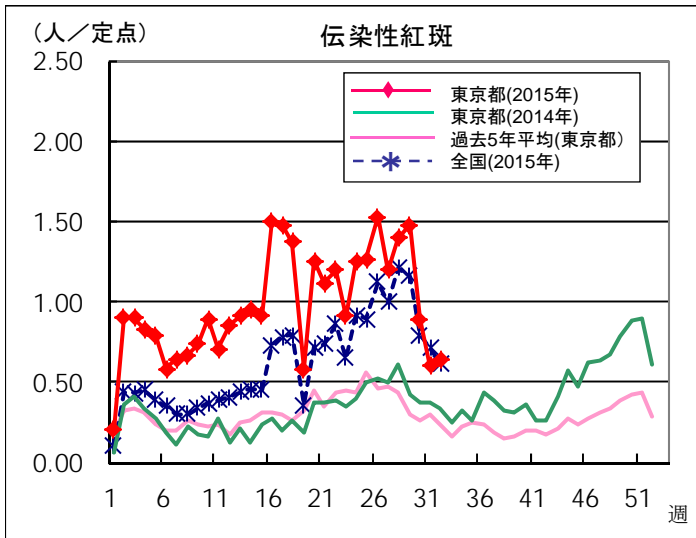
	小児科										
	RSウイルス 感染症	咽頭結膜熱	A群溶血性 レンサ球菌 咽頭炎	感染性 胃腸炎	水痘	手足口病	伝染性 紅斑	突発性 発しん	百日咳	ヘルパン ギーナ	流行性 耳下腺炎
千代田					2	8		1		2	
中央区	4	2		9		70		2		20	
みなと	3	3	5	16	1	69	4	5		14	6
新宿区	3	4	8	15	1	56	3			13	
文京	1	2	2	7	2	49	1	4		7	
台東	1	5	2	22		68	5			16	4
墨田区	1	2	3	8		62	6	5		14	2
江東区	20	2	20	72	6	164	5	13		35	3
品川区	2	8	5	26	1	69		6		21	
目黒区	2		9	11	3	60	1	2		8	
大田区	1	21	32	48	6	166	9	12		59	1
世田谷		4	7	50	3	122	10	6	1	18	2
渋谷区			2	7		28		2		2	
中野区		4	1	35		56	6	4		13	1
杉並		5	6	24	1	59	3	1		14	
池袋		1	5	1		23	2			6	
北区			7	31		82		3		8	7
荒川区	6	4	8	22	1	97	8	2		22	7
板橋区			3	27	3	55	13	6	1	13	6
練馬区	1	4	17	36	1	113	3	8		19	4
足立	1	5	14	63	1	119	13	8		36	5
葛飾区	1	3	6	29	1	45	4	7		14	1
江戸川	3	2	17	45	5	85	4	8	1	38	10
八王子市	4	9	22	73	9	161	8	11	2	23	5
町田市			23	53	3	85	2	5		31	2
西多摩		4	5	14	4	58	2	3		10	2
南多摩	2		13	19	2	190	6	3		24	1
多摩立川		2	33	40	5	126	8	4		47	3
多摩府中		11	29	38	6	260	20	19		48	13
多摩小平	2	23	44	65	20	269	11	8		43	4
島しょ						11				1	
東京都合計	58	130	348	906	87	2,885	157	158	5	639	89

	小児科		インフルエンザ	眼科		基幹					
	川崎病	不明発しん症	インフルエンザ	急性出血性結膜炎	流行性角結膜炎	細菌性髄膜炎	無菌性髄膜炎	マイコプラズマ肺炎	クラミジア肺炎	感染性胃腸炎 (ロタウイルス)	インフルエンザ入院
千代田											
中央区					3						
みなと	1	1									
新宿区	1							1			
文京											
台東	1	2									
墨田区		3			2			1			
江東区											
品川区				1							
目黒区											
大田区	1	2			2						
世田谷		1	3			1	1	1			
渋谷区											
中野区					2						
杉並	2	1			1						
池袋					1						
北区					1						
荒川区	1										
板橋区		4			5			1			
練馬区		1			1						
足立		1									
葛飾区	1				2			3	1		
江戸川											
八王子市		9			1			1			
町田市		4									
西多摩					1			1			
南多摩											
多摩立川											
多摩府中		1			1	1					
多摩小平		5			5						
島しょ											
東京都合計	8	35	3	1	28	2	1	9	1		

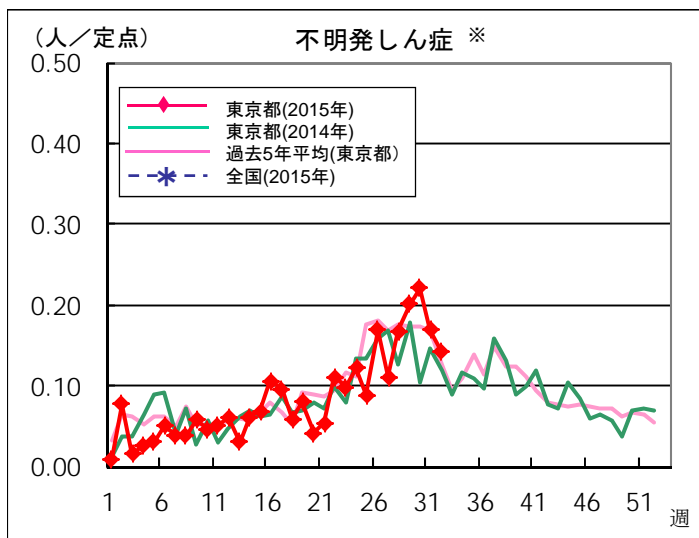
定点把握対象疾患 定点医療機関当たり報告数(2015年32週 現在)

◆ 小児科定点



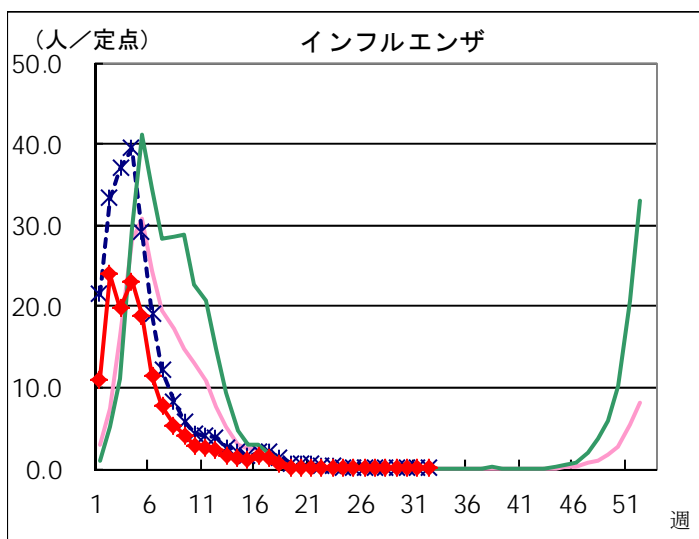


※ 東京都独自対象疾患

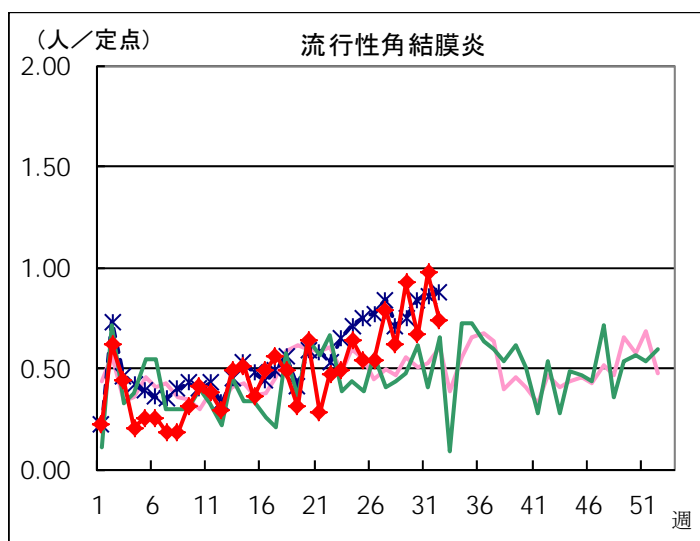
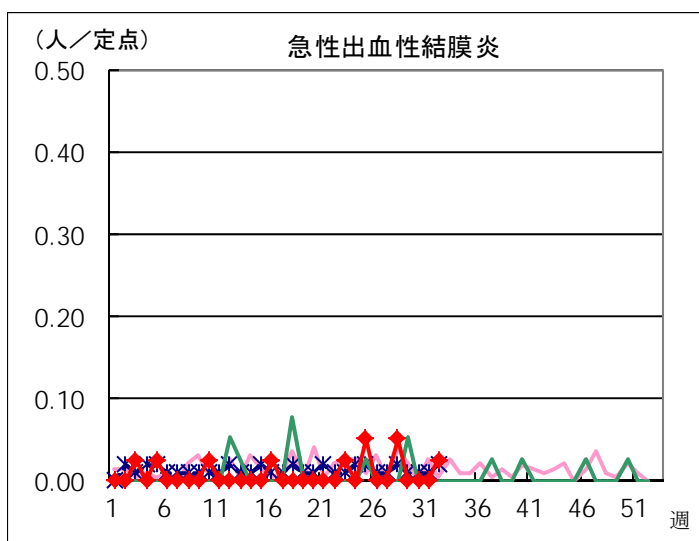


※ 東京都独自対象疾患

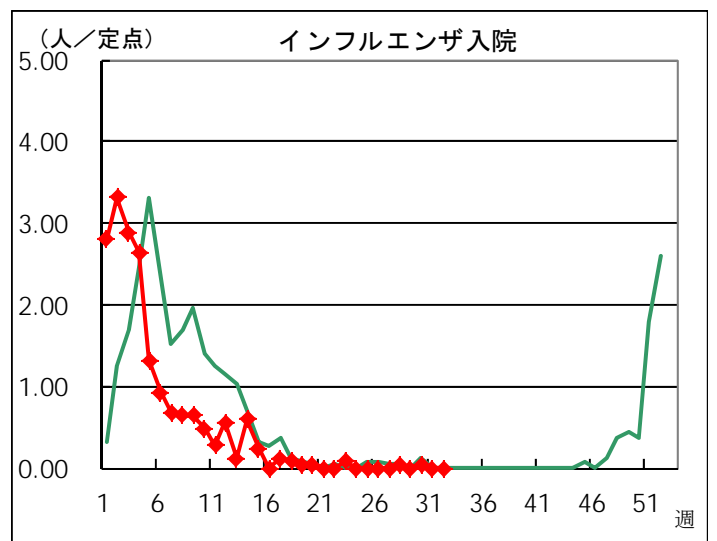
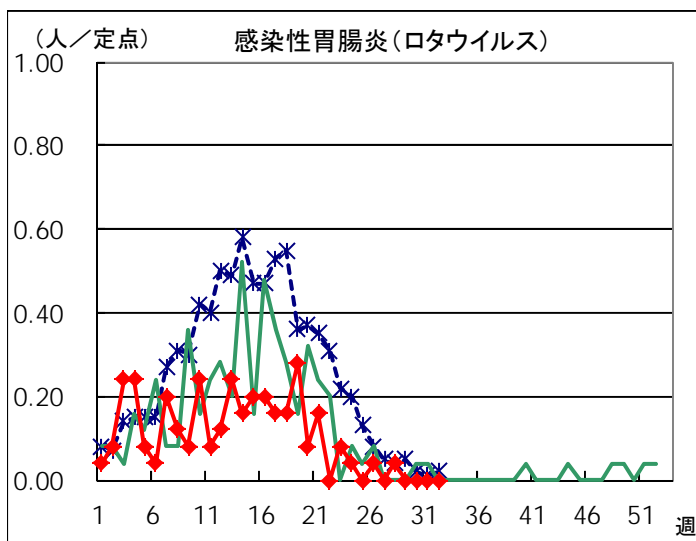
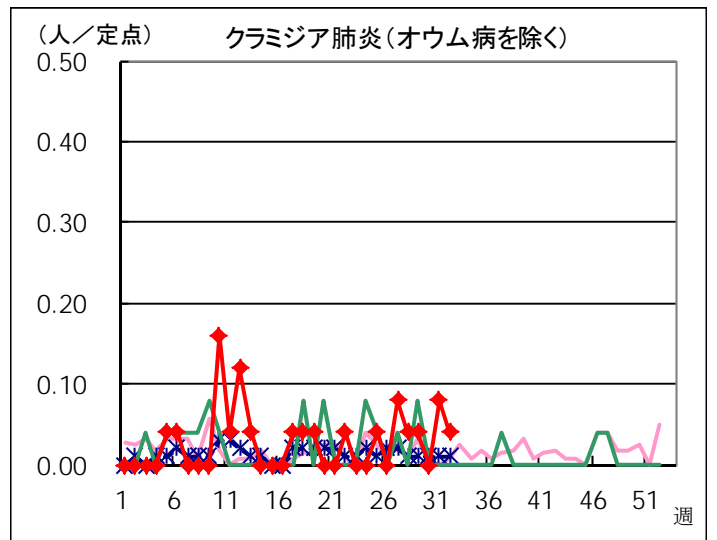
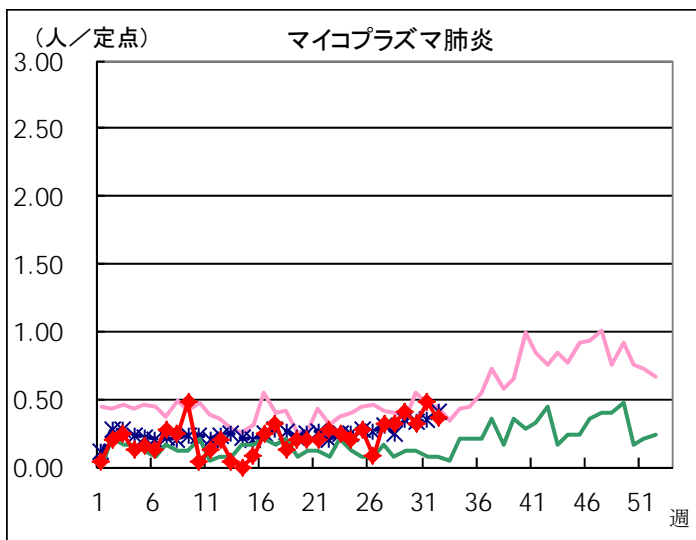
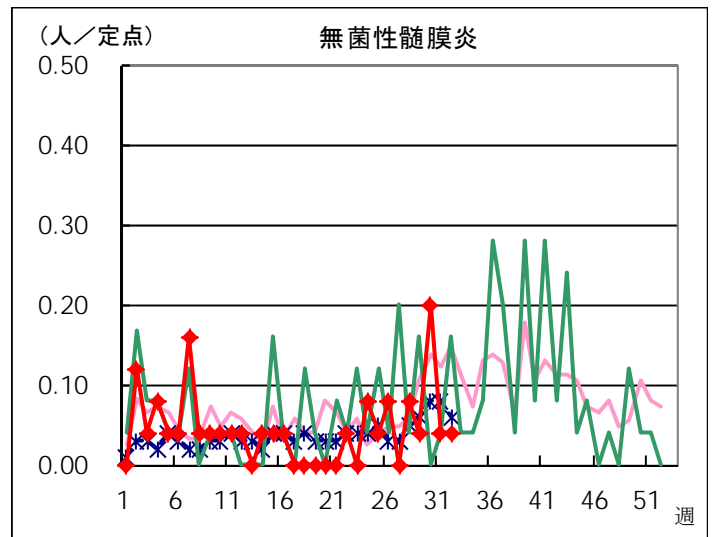
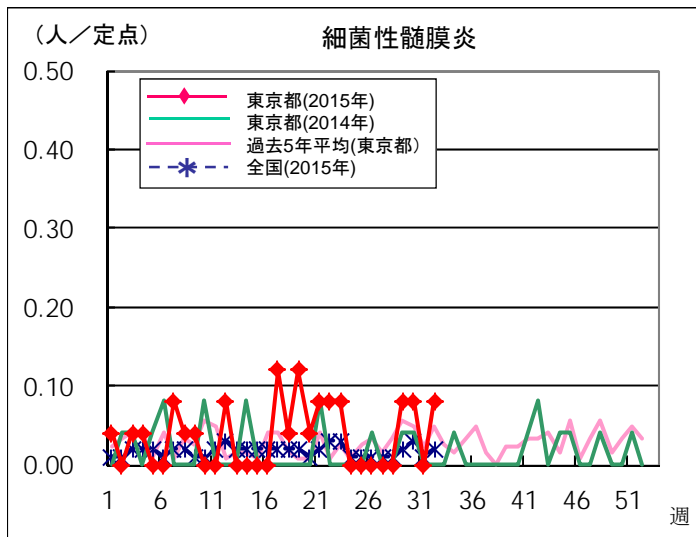
◆ インフルエンザ定点



◆ 眼科定点



◆ 基幹定点



定点医療機関から搬入された検体の検査情報

◇病原体検出状況(インフルエンザウイルスを除く)

採取日	臨床診断名	年齢	検査試料	検出病原体
7/22	手足口病	6M	咽頭拭い液	コクサッキーウイルス A群6型
7/21	手足口病	9M	咽頭拭い液	コクサッキーウイルス A群6型
7/21	感染性胃腸炎	11M	糞便	サポウイルス
7/21	手足口病	1	咽頭拭い液	コクサッキーウイルス A群6型
7/22	突発性発しん	1	咽頭拭い液	ヒトヘルペスウイルス 6型
7/17	無菌性髄膜炎	1	糞便	ヒトパレコウイルス
7/21	手足口病	2	咽頭拭い液	コクサッキーウイルス A群6型
7/21	急性咽頭炎	4	咽頭拭い液	ライノウイルス
7/19	無菌性髄膜炎	4	髄液	エコーウイルス 33型
7/17	手足口病	5	咽頭拭い液	コクサッキーウイルス A群16型
7/17	手足口病	5	咽頭拭い液	コクサッキーウイルス A群16型
7/21	手足口病	6	咽頭拭い液	コクサッキーウイルス A群16型
7/17	流行性角結膜炎	33	結膜拭い液	アデノウイルス
7/21	感染性胃腸炎	60	糞便	カンピロバクター・ジェジュニ
7/15	流行性角結膜炎	63	結膜拭い液	アデノウイルス
7/16	無菌性髄膜炎	記載なし	髄液	エコーウイルス 9型

◇遺伝子検査法によるインフルエンザウイルスの亜型別検出件数
30週はインフルエンザウイルスが検出されませんでした。

	AH1pdm09	AH1亜型	AH3亜型	B型
2015年30週				
2014-2015年 シーズン累計*	2		238	71

* 2014-2015年シーズンの開始は第36週(2014年9月1日～)

病原体検出情報 【週別】

検出病原体	2015年							
	23週	24週	25週	26週	27週	28週	29週	30週
アデノウイルス	3		5	4	3	4	2	2
ライノウイルス			2		3		2	1
ポリオウイルス								
コクサッキーウイルスA群	3	5	2	7	12	11	18	7
コクサッキーウイルスB群						1		
エコーウイルス							1	2
エンテロウイルス71								
その他のエンテロウイルス			1	1			1	
単純ヘルペスウイルス		1						
水痘・帯状疱疹ウイルス								
ヒトヘルペスウイルス6型・7型		1		2	1	2	1	1
EBウイルス					1			
サイトメガロウイルス								
ムンプスウイルス			2					
麻疹ウイルス								
風疹ウイルス					1			
ヒトパルボウイルスB19	1			1	1	1	1	
RSウイルス								
ノロウイルス	2	1	2			1	1	
ロタウイルス			1					
インフルエンザウイルスAH1亜型								
インフルエンザウイルスAH3亜型						1		
インフルエンザウイルスB型				1				
インフルエンザウイルスAH1pdm09								
デングウイルス								
その他のウイルス	5		2	1				2
その他の病原体								1

病原体検出情報【臨床診断名別】

2015年23週～2015年30週

	インフルエンザ	上気道炎	下気道炎	感染性胃腸炎	無菌性髄膜炎	咽頭結膜熱	流行性角結膜炎	ヘルパンギーナ	手足口病	伝染性紅斑	不明発しん症	流行性耳下腺炎	水痘	麻疹	風しん	その他
搬入検体数	18	21	7	27	39	18	8	15	67	6	26	11	3		1	14
アデノウイルス		2	1	1		11	4									4
ライノウイルス	1	2							3		1					1
ポリオウイルス																
コクサッキーウイルスA群		1						11	52							1
コクサッキーウイルスB群																1
エコーウイルス					3											
エンテロウイルス71																
その他のエンテロウイルス		1			1				1							
単純ヘルペスウイルス					1											
水痘・带状疱疹しんウイルス																
ヒトヘルペスウイルス6型・7型											8					
EBウイルス												1				
サイトメガロウイルス																
ムンプスウイルス												2				
麻疹ウイルス																
風しんウイルス											1					
ヒトパルボウイルスB19										4	1					
RSウイルス																
ノロウイルス				7												
ロタウイルス				1												
インフルエンザウイルスAH1亜型																
インフルエンザウイルスAH3亜型	1															
インフルエンザウイルスB型	1															
インフルエンザウイルスAH1pdm09																
デングウイルス																
その他のウイルス				8	2											
その他の病原体				1												

月報告 定点把握対象疾患 報告数 2015年7月

定点種別	対象疾患	性別	報告数	定点当たり	合計	定点当たり	報告医療機関数	定点医療機関数
性感染症	性器クラミジア感染症	男	141	2.56	236	4.29	55	55
		女	95	1.73				
	性器ヘルペスウイルス感染症	男	75	1.36	116	2.11		
		女	41	0.75				
	尖圭コンジローマ	男	58	1.05	88	1.60		
		女	30	0.55				
	淋菌感染症	男	68	1.24	118	2.15		
		女	50	0.91				
	膣トリコモナス症	男	1	0.02	14	0.25		
		女	13	0.24				
梅毒様疾患	男	3	0.05	6	0.11			
	女	3	0.05					
基幹	メチシリン耐性黄色ブドウ球菌感染症	男	60	2.40	94	3.76	25	25
		女	34	1.36				
	ペニシリン耐性肺炎球菌感染症	男	6	0.24	9	0.36		
		女	3	0.12				
	薬剤耐性緑膿菌感染症	男	3	0.12	6	0.24		
		女	3	0.12				

2015/8/10集計

月報告 定点把握対象疾患(性感染症・基幹) 報告数【年齢階級別】 2015年7月

＜ 男性 ＞

	性器 クラミジア 感染症	性器 ヘルペス ウイルス 感染症	尖圭コンジ ローマ	淋菌感染症	膣トリコ モナス症	梅毒様疾患	メチシリン耐性 黄色ブドウ球菌 感染症	ペニシリン耐性 肺炎球菌 感染症	薬剤耐性 緑膿菌感染症
0歳							7		
1～4歳							8	2	1
5～9歳							1	1	
10～14歳							2		
15～19歳	1		2				1		
20～24歳	31	2	2	17					
25～29歳	21	6	13	13	1				
30～34歳	19	8	7	3		1	1		
35～39歳	22	9	11	12		1	1		
40～44歳	14	13	8	11					
45～49歳	17	14	2	6			2		
50～54歳	6	7	7	1			1		
55～59歳	5	10	1	2		1	1		
60～64歳	4	2	2	2			1		
65～69歳	1	1	3	1			4		
70歳～		3					30	3	2
合 計	141	75	58	68	1	3	60	6	3
先月比	19	1	-20	3		-8	16	-7	3

＜ 女性 ＞

	性器 クラミジア 感染症	性器 ヘルペス ウイルス 感染症	尖圭コンジ ローマ	淋菌感染症	膣トリコ モナス症	梅毒様疾患	メチシリン耐性 黄色ブドウ球菌 感染症	ペニシリン耐性 肺炎球菌 感染症	薬剤耐性 緑膿菌感染症
0歳							2		
1～4歳							14	1	
5～9歳							1		
10～14歳	1	1		1			1		
15～19歳	5	2	3	2					
20～24歳	24	8	11	9	2				
25～29歳	27	9	5	11	5	3			
30～34歳	16	8	3	11	1		1		
35～39歳	10	3	3	5	2		1		
40～44歳	5	5	4	6	3		1		
45～49歳	5	2	1	5					
50～54歳	2						1		
55～59歳		2							
60～64歳									
65～69歳							3		
70歳～		1					9	2	3
合 計	95	41	30	50	13	3	34	3	3
先月比	-8	10	6	12		-1	10	-7	3

月報告 定点把握対象疾患(性感染症) 報告数【保健所別】 2015年7月

＜男性＞

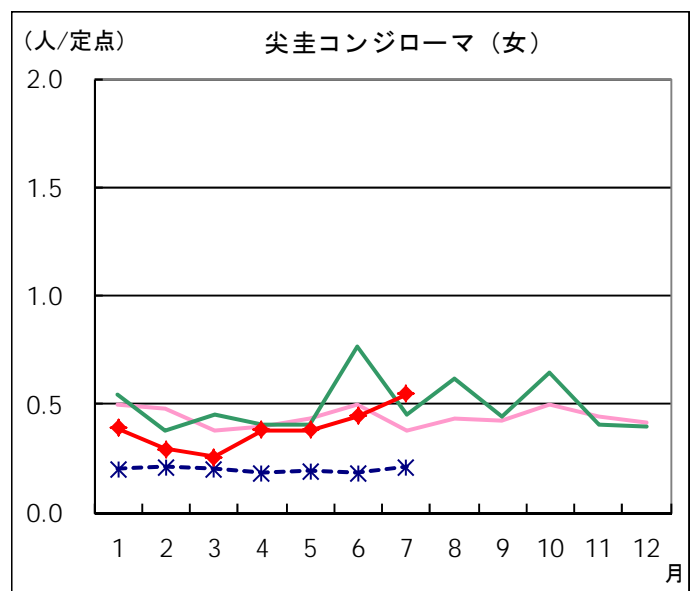
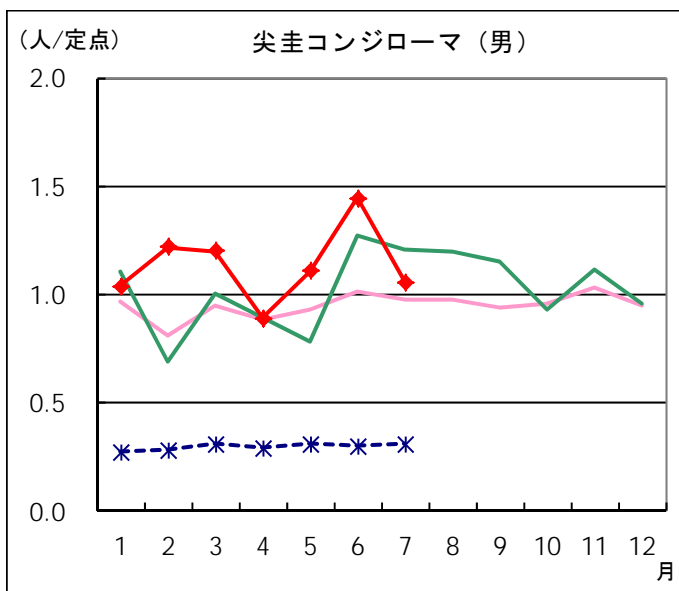
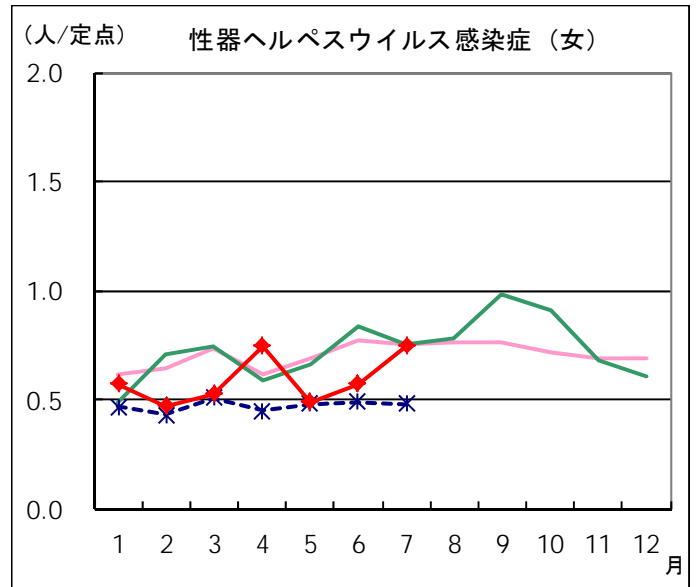
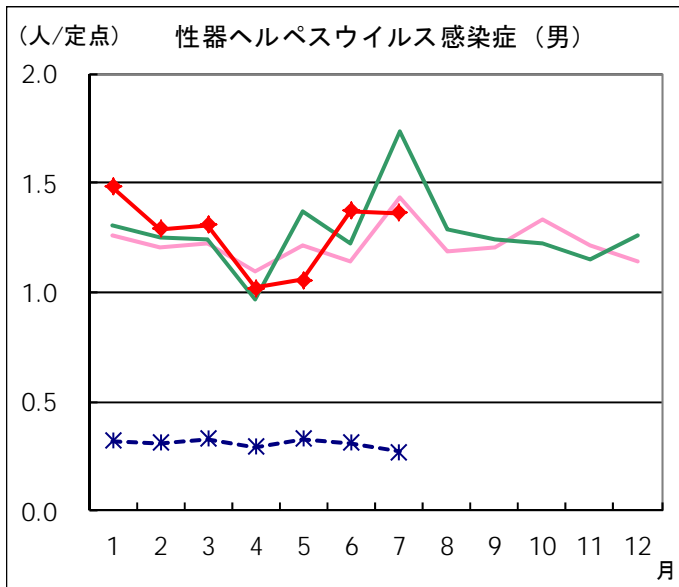
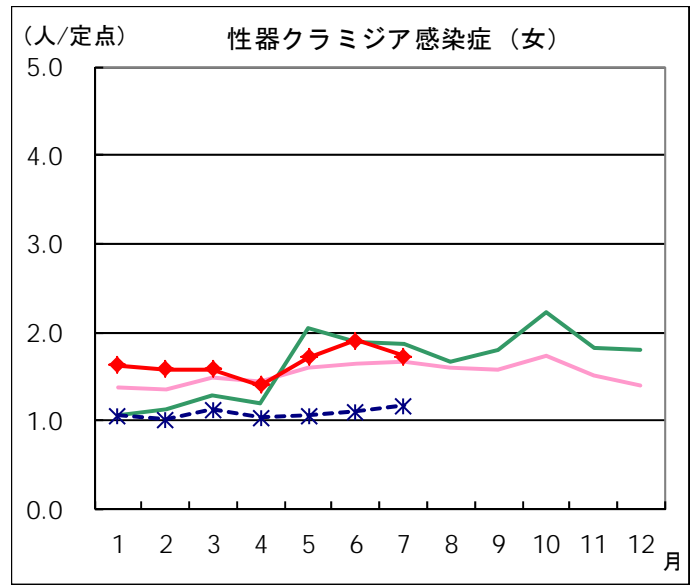
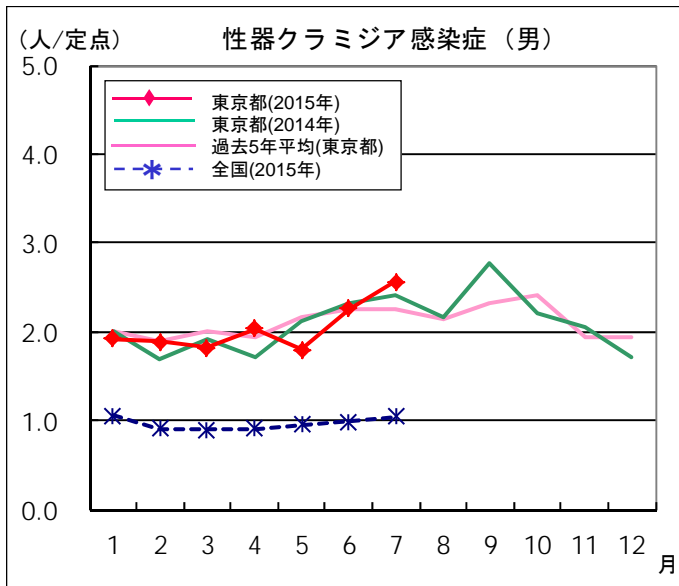
	定点数	性器クラミジア 感染症	性器ヘルペス ウイルス感染症	尖圭 コンジローマ	淋菌感染症	膣トリコモナス症	梅毒様疾患	総 計
千代田	2	8	2	1	7			18
中央区	3	9	4	1	1			15
みなと	2	15	50	5	6			76
新宿区	7	33	7	32	20		2	94
文京	1	9		1	5			15
台東	2	1		1	3			5
墨田区	2	2						2
江東区	2	9	2	3	3			17
品川区	1	14	5	3	4			26
大田区	2	5			3			8
渋谷区	5	9	1	1	2	1		14
中野区	2	6			2			8
杉並	2	3	1	3				7
池袋	3	7	3	3	6		1	20
北区	1	1		2	1			4
荒川区	1							
板橋区	2	4		2	4			10
足立	2	1						1
江戸川	2	3			1			4
八王子市	4	1						1
町田市	1							
多摩立川	2							
多摩府中	3	1						1
多摩小平	1							
合 計	55	141	75	58	68	1	3	346
定点当たり		2.56	1.36	1.05	1.24	0.02	0.05	6.29

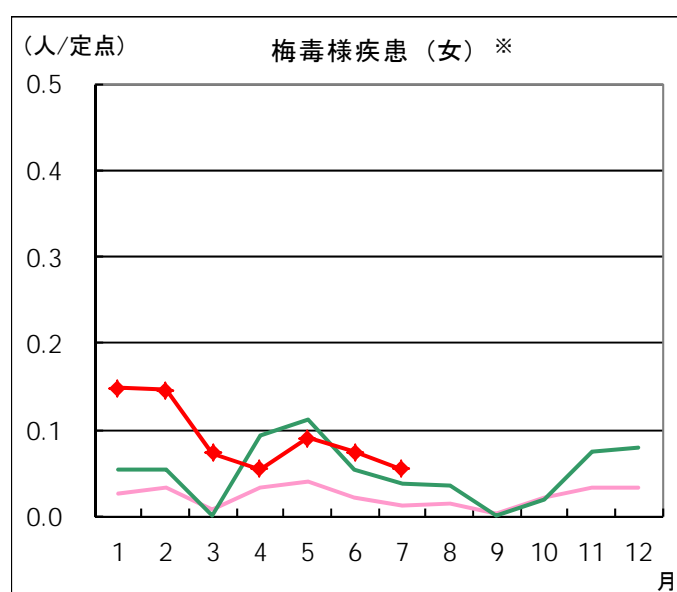
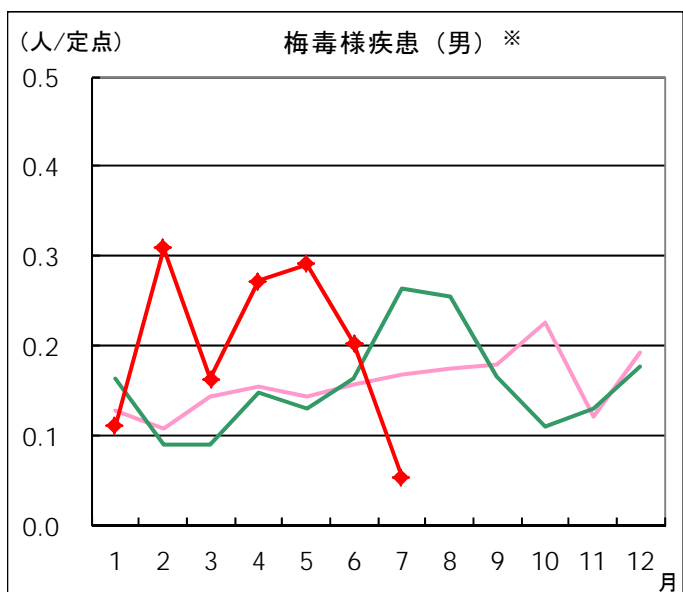
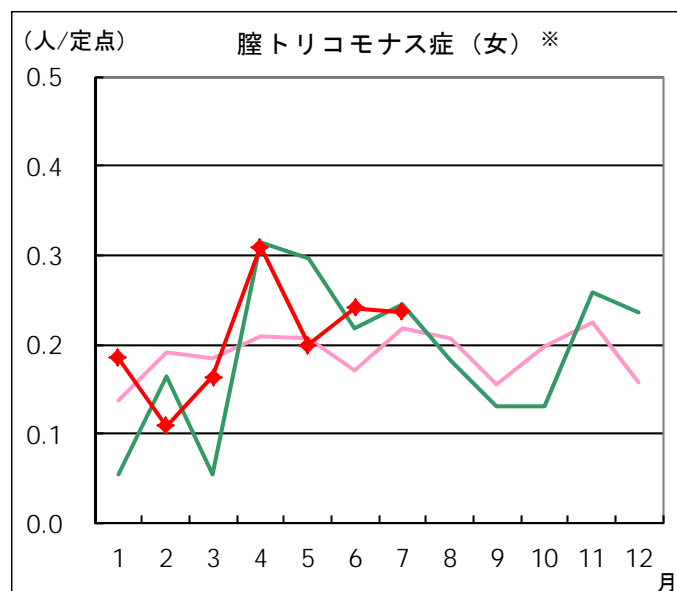
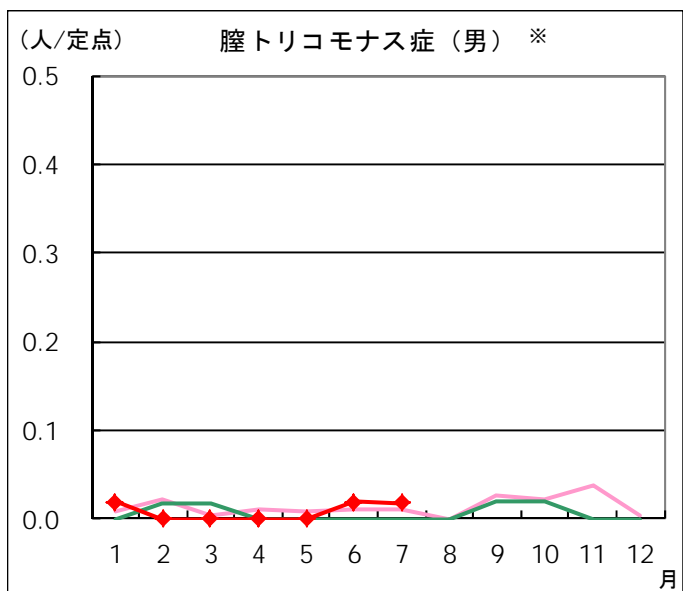
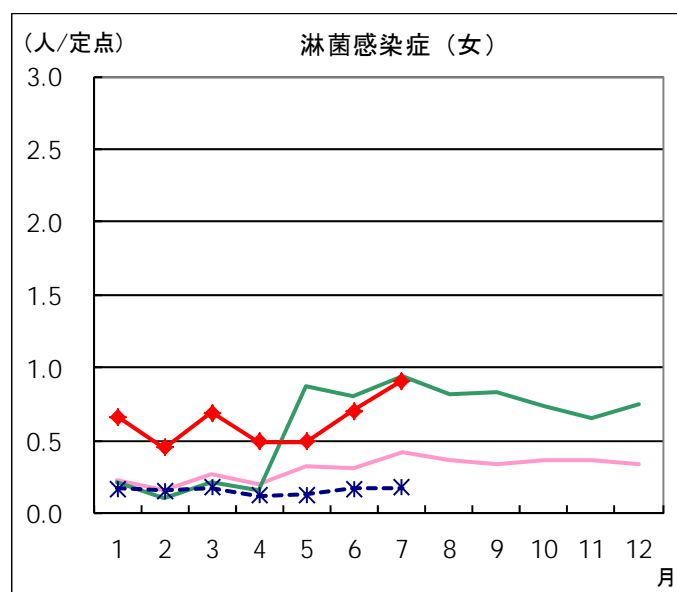
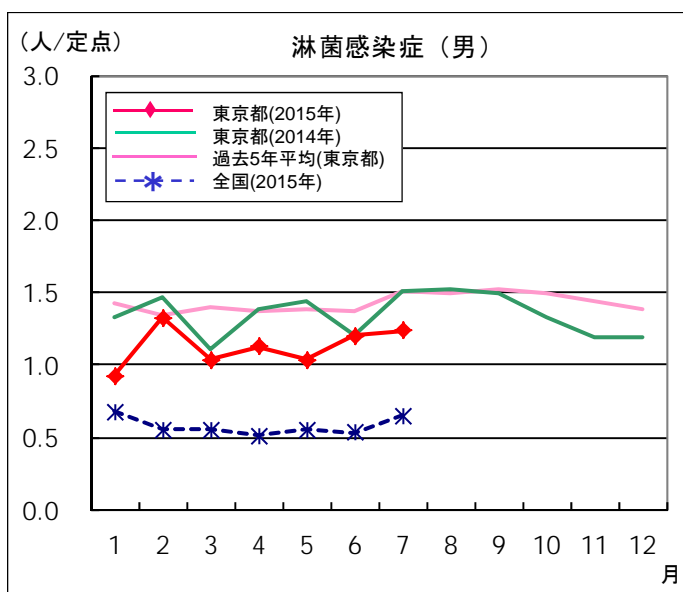
＜女性＞

	定点数	性器クラミジア 感染症	性器ヘルペス ウイルス感染症	尖圭 コンジローマ	淋菌感染症	膣トリコモナス症	梅毒様疾患	総 計
千代田	2	1						1
中央区	3	3			1			4
みなと	2	1	6	6			3	16
新宿区	7	10	9	14	5			38
文京	1							
台東	2	24		6	37	8		75
墨田区	2	2						2
江東区	2	2	2					4
品川区	1	2						2
大田区	2	9				1		10
渋谷区	5	9	10	1				20
中野区	2	1		1	1			3
杉並	2							
池袋	3	6	8		1	1		16
北区	1							
荒川区	1	2	1		2			5
板橋区	2	2	1	1				4
足立	2	3						3
江戸川	2	6	2					8
八王子市	4	2			1	2		5
町田市	1	3	1	1				5
多摩立川	2	7	1		2	1		11
多摩府中	3							
多摩小平	1							
合 計	55	95	41	30	50	13	3	232
定点当たり		1.73	0.75	0.55	0.91	0.24	0.05	4.22

月報告 定点把握対象疾患 定点医療機関当たり報告数(2015年7月 現在)

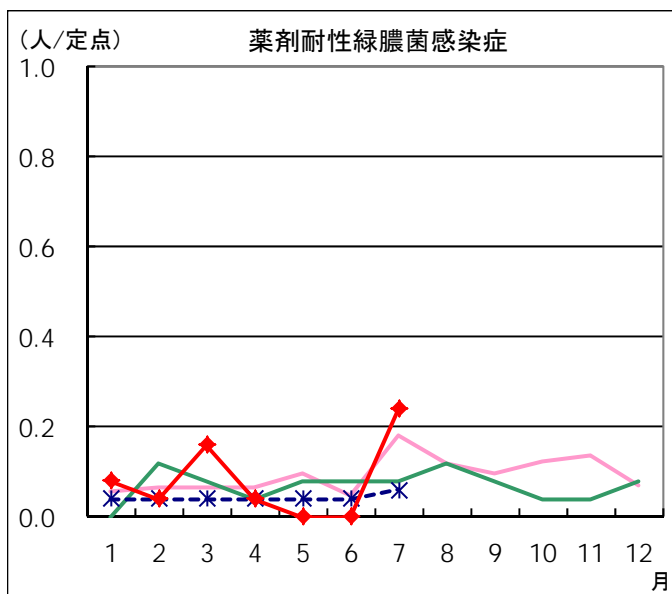
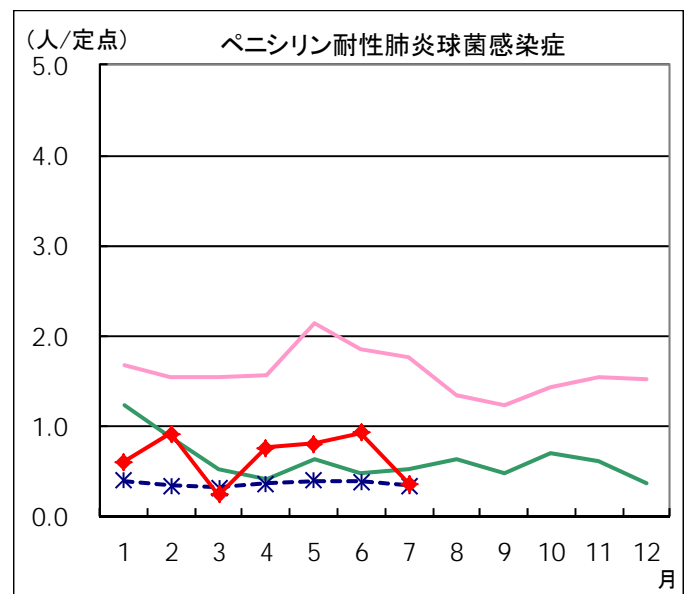
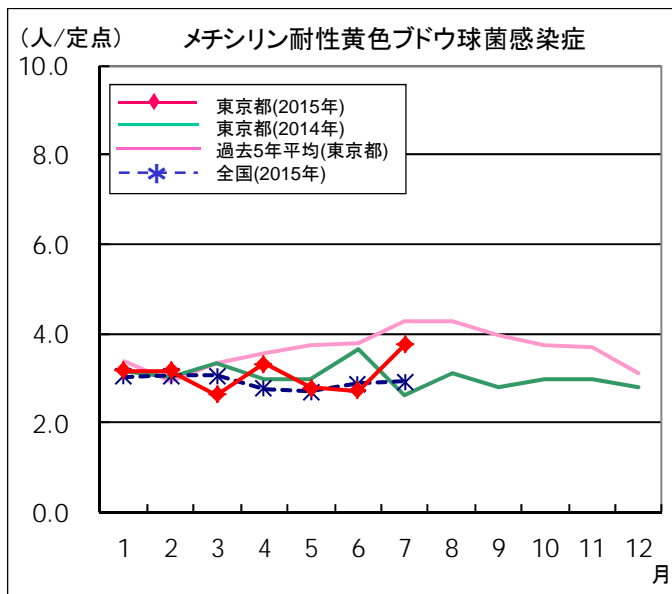
◆ 性感染症定点





※東京都独自対象疾患

◆ 基幹定点



定点医療機関から搬入された検体の検査情報(月報告)

受付日	臨床診断名	年齢	性別	検査試料	検出病原体
7/31	尖圭コンジローマ	24	男	陰部擦過物	ヒトパピローマウイルス11型 ヒトパピローマウイルス84型
7/1	尖圭コンジローマ	31	記載なし	陰部擦過物	ヒトパピローマウイルス11型
7/29	尖圭コンジローマ	31	男	陰部擦過物	ヒトパピローマウイルス6型
7/6	性器ヘルペス	38	女	陰部擦過物	単純ヘルペスウイルス1型
7/15	尖圭コンジローマ	38	男	陰部擦過物	ヒトパピローマウイルス6型
7/15	単純性疱疹	55	女	陰部擦過物	単純ヘルペスウイルス2型
7/24	性器ヘルペス	62	男	水疱内容物	単純ヘルペスウイルス2型
7/7	クラミジア感染症	20	女	陰部擦過物	クラミジア・トラコマチス
7/22	尿道炎	24	男	尿	クラミジア・トラコマチス
7/14	トリコモナス感染症	26	女	陰部擦過物	トリコモナス
7/29	尿道炎	34	男	陰部擦過物	クラミジア・トラコマチス 髄膜炎菌
7/3	尿道炎	36	男	尿	クラミジア・トラコマチス 淋菌
7/15	尿道炎	39	男	陰部擦過物	淋菌
7/8	尿道炎	42	男	尿	クラミジア・トラコマチス
7/8	尿道炎	43	男	尿	クラミジア・トラコマチス
7/8	尿道炎	49	男	陰部擦過物	淋菌
7/1	尿道炎	58	男	尿	クラミジア・トラコマチス
7/8	尿道炎	61	男	尿	クラミジア・トラコマチス