
INFECTIOUS DISEASES WEEKLY REPORT

TOKYO **iDWR**

東京都感染症情報センター

東京都感染症週報

2015年第40週
(9月28日～10月4日)

* 2015年10月7日現在の情報により作成しています。
最新のデータは「Web版感染症発生動向」をご覧ください。
<http://survey.tokyo-eiken.go.jp/>

平成27(2015)年10月8日発行

編集・発行

東京都健康安全研究センター
健康危機管理情報課

電話：03-3363-3213(直通)
FAX：03-5332-7365
e-mail：www@tokyo-eiken.go.jp

全数把握対象疾患 報告数（一類～四類） 2015年40週

分類	対象疾患	東京都(保健所受理週)					全国(診断週)	
		37週	38週	39週	40週	年累計	40週	年累計
一類	エボラ出血熱							
	クリミア・コンゴ出血熱							
	痘そう							
	南米出血熱							
	ペスト							
	マールブルグ病							
	ラッサ熱							
二類	急性灰白髄炎							
	結核	62	87	33	85	2,782	413	18,300
	ジフテリア							
	重症急性呼吸器症候群 ^{*1}							
	中東呼吸器症候群 ^{*2}							
	鳥インフルエンザ(H5N1)							
	鳥インフルエンザ(H7N9) ^{*3}							
三類	コレラ							3
	細菌性赤痢	2		1	1	47	3	123
	腸管出血性大腸菌感染症	7	12	7	2	294	74	3,100
	腸チフス		1		2	11	2	26
	パラチフス			1		7		26
四類	E型肝炎					19	1	145
	ウエストナイル熱							
	A型肝炎	1	2	2	1	36	7	200
	エキノコックス症					1		9
	黄熱							
	オウム病							5
	オムスク出血熱							
	回帰熱							3
	キャサナル森林病							
	Q熱							
	狂犬病							
	コクシジオイデス症					1		2
	サル痘							
	重症熱性血小板減少症候群 ^{*4}						1	50
	腎症候性出血熱							
	西部ウマ脳炎							
	ダニ媒介脳炎							
	炭疽							
	チクングニア熱					6		14
	つつが虫病					4		82
デング熱	4	5	2	1	69	11	229	
東部ウマ脳炎								
鳥インフルエンザ(H5N1及びH7N9を除く)								

*1 病原体がベータコロナウイルス属SARSコロナウイルスであるものに限る。

*2 病原体がベータコロナウイルス属MERSコロナウイルスであるものに限る。2014年7月26日より指定感染症に定められた後、2015年1月21日より二類感染症に変更された。

*3 2013年より指定感染症に定められた後、2015年1月21日より二類感染症に変更された。

*4 病原体がフレボウイルス属SFTSウイルスであるものに限る。

分類	対象疾患	東京都(保健所受理週)					全国(診断週)	
		37週	38週	39週	40週	年累計	40週	年累計
四 類	ニパウイルス感染症							
	日本紅斑熱					1	6	139
	日本脳炎							1
	ハンタウイルス肺症候群							
	Bウイルス病							
	鼻疽							
	ブルセラ症					2		4
	ベネズエラウマ脳炎							
	ヘンドラウイルス感染症							
	発しんチフス							
	ボツリヌス症							
	マラリア			1		14	1	34
	野兎病							2
	ライム病					1		7
	リッサウイルス感染症							
	リフトバレー熱							
類鼻疽					1		1	
レジオネラ症	3	3	7	8	111	33	1,226	
レプトスピラ症	1			2	8	3	21	
ロッキー山紅斑熱								
							2015/10/7集計	

(全数把握対象疾患のコメント・一類～四類)

〈二類感染症〉

結核 85件 肺結核 48件、その他の結核 9件、肺結核及びその他の結核 4件、無症状病原体保有者 23件、疑似症 1件、年齢は10歳未満 1件、10代 1件、20代 11件、30代 8件、40代 10件、50代 10件、60代 11件、70代 16件、80代 15件、90歳以上 2件、推定感染地は国内 77件、ベトナム 2件、インド 1件、タイ 1件、中国 1件、国内又は中国 1件、国内又はフィリピン 1件、国内又は国外(渡航先不明) 1件であった。

〈三類感染症〉

細菌性赤痢 1件 患者、菌種はフレキシネル、年齢は70代、推定感染地は国内、推定感染経路は経口感染であった。
腸管出血性大腸菌感染症 2件 患者 2件、血清型・毒素型はO157 VT1 1件、O157 VT2 1件、年齢は10歳未満 1件、30代 1件、推定感染地は国内 2件、推定感染経路は経口感染 2件であった。
腸チフス 2件 患者 2件、年齢は10代 1件、30代 1件、推定感染地はマレーシア 1件、国内又はタイ又はマレーシア 1件、推定感染経路は経口感染 1件、不明 1件であった。

〈四類感染症〉

A型肝炎 1件 患者、年齢は50代、推定感染地は国内、推定感染経路は経口感染であった。
デング熱 1件 患者、病型はデング熱、血清型は不明、年齢は20代、推定感染地はインドであった。
レジオネラ症 8件 病型は肺炎型 8件、年齢は30代 1件、50代 1件、60代 3件、70代 2件、80代 1件、推定感染地は国内 8件、推定感染経路は水系感染 3件(うち温泉 2件)、不明 5件であった。
レプトスピラ症 2件 患者 2件、年齢は60代 1件、70代 1件、推定感染地は国内 2件、推定感染経路は動物・蚊・昆虫からの感染(ネズミ) 2件であった。

全数把握対象疾患 報告数（五類） 2015年40週

分類	対象疾患	東京都(保健所受理週)					全国(診断週)	
		37週	38週	39週	40週	年累計	40週	年累計
五 類 (全 数 届 出)	アメーバ赤痢	2	4	3	2	147	7	833
	ウイルス性肝炎（A型・E型を除く）	1	1			37	4	186
	カルバペネム耐性腸内細菌科細菌感染症 *2	10	5	1	2	176	23	1,214
	急性脳炎 *1	1		1		35	8	384
	クリプトスポリジウム症					3	1	12
	クロイツフェルト・ヤコブ病	1	1			20	2	141
	劇症型溶血性レンサ球菌感染症	1				49	5	329
	後天性免疫不全症候群	9	12	4	8	323	16	1,057
	ジアルジア症		1	1		16	2	61
	侵襲性インフルエンザ菌感染症	1		1	1	20	2	181
	侵襲性髄膜炎菌感染症					7		25
	侵襲性肺炎球菌感染症	1	3	4	8	233	24	1,702
	水痘(入院例に限る) *2		5		1	40	1	228
	先天性風しん症候群							
	梅毒	25	33	12	22	759	35	1,855
	播種性クリプトコックス症 *2					8	1	90
	破傷風					1	3	89
	バンコマイシン耐性黄色ブドウ球菌感染症							
	バンコマイシン耐性腸球菌感染症	1				2	1	49
風しん		1	1	1	28	3	137	
麻しん					9		28	
薬剤耐性アシネトバクター感染症 *2					6	1	25	

2015/10/7集計

*1 ウエストナイル脳炎、西部ウマ脳炎、ダニ媒介脳炎、東部ウマ脳炎、日本脳炎、ベネズエラウマ脳炎及びリフトバレー熱を除く。

*2 2014年9月19日より新たに追加指定された。

（全数把握対象疾患のコメント・五類）

〈五類感染症〉

アメーバ赤痢 2件 病型は腸管 2件、年齢は30代 1件、50代 1件、推定感染地は国内 1件、中国 1件、推定感染経路は経口感染 2件であった。

カルバペネム耐性腸内細菌科細菌感染症 2件 患者 2件、病原菌はエンテロバクター・アエロゲネス及びエンテロバクター・クロアカ 1件、エンテロバクター・クロアカ 1件、年齢は5歳未満 1件、70代 1件、推定感染地は国内 2件、推定感染経路は以前からの保菌 1件、不明 1件、90日以内の海外渡航歴は無し 2件であった。

後天性免疫不全症候群 8件 AIDS 2件、無症候キャリア 6件、AIDS患者の年齢は20代 1件、30代 1件、無症候キャリアの年齢は20代 3件、30代 1件、40代 1件、60代 1件、推定感染地は国内 5件、中国又は韓国 1件、不明 2件、推定感染経路は性的接触 6件(同性間 4件、異性間 2件)、不明 2件であった。

侵襲性インフルエンザ菌感染症 1件 血清型は検査未実施、年齢は5歳未満、推定感染地は国内、推定感染経路は飛沫・飛沫核感染、ヒブワクチン接種歴は4回接種済みであった。

侵襲性肺炎球菌感染症 8件 血清型は22型 1件、検査未実施 7件、年齢は5歳未満 1件、10代 1件、60代 1件、70代 4件、80代 1件、推定感染地は国内 8件、推定感染経路は飛沫・飛沫核感染 3件、不明 5件、肺炎球菌ワクチン接種歴は13価3回接種済み 1件、価数不明1回接種済み 1件、無し 3件、不明 3件であった。

水痘(入院例) 1件 検査診断例、年齢は50代、推定感染地は国内、推定感染経路は不明、水痘ワクチン接種歴は不明であった。

梅毒 22件 早期顕症梅毒Ⅰ期 6件、早期顕症梅毒Ⅱ期 11件、無症候梅毒 5件、年齢は20代 6件、30代 8件、40代 5件、50代 3件、推定感染地は国内 22件、推定感染経路は性的接触 22件(同性間 4件、異性間 15件、性別不明 3件)であった。

風しん 1件 検査診断例、年齢は10代、推定感染地は国内、推定感染経路は不明、風しん含有ワクチン接種歴は1回接種済みであった。

※ 第37週該当分として〔五類〕クロイツフェルト・ヤコブ病 1件の追加報告があった。

※ 第38週該当分として〔三類〕腸チフス 1件、〔五類〕梅毒 1件の追加報告があった。

※ 第39週該当分として〔五類〕後天性免疫不全症候群 1件、梅毒 1件の追加報告があった。

定点把握対象疾患 報告数 2015年40週

上段: 報告数
下段: 定点当たり

定点種別	対象疾患	2015年				報告 医療 機関数	定点 医療 機関数
		37週	38週	39週	40週		
小児科	RSウイルス感染症	247	350	209	303	260	264
		0.95	1.39	0.80	1.17		
	咽頭結膜熱	86	63	47	82		
		0.33	0.25	0.18	0.32		
	A群溶血性レンサ球菌咽頭炎	378	398	175	435		
		1.45	1.58	0.67	1.67		
	感染性胃腸炎	969	972	517	909		
		3.71	3.86	1.99	3.50		
	水痘	54	97	73	88		
		0.21	0.38	0.28	0.34		
	手足口病	1,193	1,133	594	618		
		4.57	4.50	2.28	2.38		
	伝染性紅斑	107	108	52	96		
		0.41	0.43	0.20	0.37		
突発性発しん	159	177	93	153			
	0.61	0.70	0.36	0.59			
百日咳	8	5	2	4			
	0.03	0.02	0.01	0.02			
ヘルパンギーナ	249	239	89	102			
	0.95	0.95	0.34	0.39			
流行性耳下腺炎	94	73	78	145			
	0.36	0.29	0.30	0.56			
川崎病 *1	3	1	1	6			
	0.01	0.00	0.00	0.02			
不明発しん症 *1	57	52	29	39			
	0.22	0.21	0.11	0.15			
インフル エンザ	インフルエンザ *2	30	25	16	28	411	419
		0.07	0.06	0.04	0.07		
眼科	急性出血性結膜炎					39	39
	流行性角結膜炎	42	41	25	46		
		1.08	1.11	0.64	1.18		
基幹	細菌性髄膜炎 *3	1	1	2	2	25	25
		0.04	0.04	0.08	0.08		
	無菌性髄膜炎	3		2			
		0.12		0.08			
	マイコプラズマ肺炎	15	23	22	36		
		0.60	0.92	0.88	1.44		
クラミジア肺炎 (オウム病を除く)		2	1	4			
		0.08	0.04	0.16			
感染性胃腸炎 (ロタウイルス) *4				2			
				0.08			
インフルエンザ入院		1					
		0.04					
2015/10/7集計							

*1 不明発しん症、川崎病 は東京都が独自に指定する疾患である。

*2 鳥インフルエンザを除く。

*3 インフルエンザ菌、髄膜炎菌、肺炎球菌を原因として同定された場合を除く。

*4 病原体がロタウイルスであるものに限る。

(今週の注目される定点把握対象疾患)

- ・ RSウイルス感染症、マイコプラズマ肺炎の定点当たり報告数は増加し、過去5年平均より高い値で推移している。
- ・ 流行性耳下腺炎、流行性角結膜炎の定点当たり報告数は増加している。

定点把握対象疾患 報告数【年齢階級別】 2015年40週

	小児科										
	RS ウイルス 感染症	咽頭 結膜熱	A群溶血性 レンサ球菌 咽頭炎	感染性 胃腸炎	水痘	手足口病	伝染性 紅斑	突発性 発しん	百日咳	ヘルパン ギーナ	流行性 耳下腺炎
～5か月	43			9	1	6		4	1	1	
6～11か月	67	2	1	59	5	79	5	39		15	1
1歳	114	10	14	119	8	225	9	84		27	4
2歳	46	15	16	82	9	91	10	20		12	6
3歳	16	10	38	84	8	53	13	3	1	17	7
4歳	11	17	50	58	18	53	13	2		11	22
5歳	4	6	59	66	8	32	17	1		4	16
6歳	1	8	72	65	8	23	6		1	5	15
7歳		3	48	42	6	15	5			2	26
8歳		2	37	41	12	8	6			2	20
9歳		3	32	29	1	8	7			1	9
10～14歳		2	51	114	3	14	4			3	16
15～19歳			3	32		1					1
20～29歳	1	4	14	109	1	10	1		1	2	2
30～39歳											
40～49歳											
50～59歳											
60～69歳											
70～79歳											
80歳以上											
合計	303	82	435	909	88	618	96	153	4	102	145
先週比	94	35	260	392	15	24	44	60	2	13	67

注:小児科定点把握対象疾患の「20～29歳」は「20歳以上」と読み替える。
眼科定点把握対象疾患のうち、「70～79歳」は「70歳以上」と読み替える。

	小児科		インフルエンザ	眼科		基幹					
	川崎病	不明 発しん症	インフル エンザ	急性出血 性結膜炎	流行性 角結膜炎	細菌性 髄膜炎	無菌性 髄膜炎	マイコ プラズマ 肺炎	クラミジ ア肺炎	感染性 胃腸炎 (ロタウイルス)	インフル エンザ 入院
～5か月		1									
6～11か月		4			1					1	
1歳	2	16	3		1						
2歳	2	5	2					1			
3歳	1	1	3		2			3			
4歳		1	1		2			4		1	
5歳		1	2		2			2			
6歳		2	2					4			
7歳		5			1			3			
8歳	1		1					3			
9歳			1					5			
10～14歳		1	4		1			7			
15～19歳		1	3		2						
20～29歳		1	2		5			2			
30～39歳					10						
40～49歳					14	1					
50～59歳			3		2				1		
60～69歳					2						
70～79歳					1	1		2	2		
80歳以上			1						1		
合計	6	39	28		46	2		36	4	2	
先週比	5	10	12		21		-2	14	3	2	

注:小児科定点把握対象疾患の「20～29歳」は「20歳以上」と読み替える。
眼科定点把握対象疾患のうち、「70～79歳」は「70歳以上」と読み替える。

定点把握対象疾患 定点医療機関当たり報告数【保健所別】 2015年40週

	小児科										
	RS ウイルス 感染症	咽頭 結膜熱	A群溶血性 レンサ球菌 咽頭炎	感染性 胃腸炎	水痘	手足口病	伝染性 紅斑	突発性 発しん	百日咳	ヘルパン ギーナ	流行性 耳下腺炎
千代田	0.67	0.33				0.67					0.33
中央区		0.33		5.00		2.33	0.67	1.33		0.67	0.33
みなと	2.67	0.83	1.83	3.17	0.33	2.50		0.33	0.17	0.17	0.50
新宿区	1.88	0.25	1.00	3.00		1.88		0.50			
文京	0.25	0.25	2.00	1.50	0.50	2.25	0.75	0.75		0.75	0.75
台東	0.50	1.50	1.00	8.50		3.25	0.50	0.75		0.50	0.75
墨田区	1.60	0.20	2.40	1.20	0.40	3.80		0.60		0.20	0.40
江東区	0.89	0.22	1.78	8.78	1.33	2.56		0.67		0.22	1.44
品川区	0.88	0.13	1.50	3.88		1.63	0.13	1.38		0.13	0.50
目黒区	1.60	0.20	1.80	3.00	0.40	1.40	1.40	0.60		1.60	
大田区	2.69	0.23	2.46	3.23	0.38	4.46	0.31	0.62	0.08	0.54	0.31
世田谷	1.13	0.19	1.63	2.50	0.13	1.94	0.31	0.44		0.44	0.13
渋谷区	0.50		0.25	2.25		1.50		0.50			
中野区	0.17		0.50	4.17	0.17	2.67	1.00	0.67		0.33	
杉並	0.10	0.10	0.80	3.20	0.10	1.60	0.20	0.80			
池袋	1.75	0.25	0.75	2.00		0.75				0.50	
北区				4.14	0.29	1.43		0.57		0.14	0.57
荒川区	10.25	1.75	2.00	3.00	0.50	8.25		1.00		1.25	1.25
板橋区	0.10	0.20	0.30	1.80	0.30	2.10	0.30	0.20		0.30	0.10
練馬区	1.15	0.23	1.69	2.54	0.46	1.54	0.08	0.38		0.15	1.62
足立	0.46	0.23	1.00	4.62	0.08	3.54	0.46	0.85		0.69	0.54
葛飾区	0.75	0.13	1.25	6.75	0.88	2.00	0.75	0.63		0.38	
江戸川	0.45	0.18	1.73	4.36	0.55	1.64	0.64	0.64		0.91	1.09
八王子市	2.73	0.18	3.55	4.91	0.45	2.45	0.27	0.64		0.36	1.27
町田市	0.25		2.00	5.38	0.38	2.75	0.50	0.38		0.63	0.13
西多摩	0.25	0.25	0.88	3.00		0.88	0.38	0.25			0.63
南多摩	1.11	0.44	1.11	2.89	0.56	2.56	0.67	0.44		0.22	0.89
多摩立川	0.50		2.50	1.64	0.57	1.64	0.79	0.64		0.21	0.14
多摩府中	1.00	0.85	2.00	2.15	0.35	2.80	0.15	0.65		0.35	0.40
多摩小平	1.80	0.67	4.00	3.80	0.27	2.87	0.73	0.60	0.13	0.67	1.40
島しょ											
東京都	1.17	0.32	1.67	3.50	0.34	2.38	0.37	0.59	0.02	0.39	0.56

	小児科		インフルエンザ	眼科		基幹					
	川崎病	不明発しん症	インフルエンザ	急性出血性結膜炎	流行性角結膜炎	細菌性髄膜炎	無菌性髄膜炎	マイコプラズマ肺炎	クラミジア肺炎	感染性胃腸炎 (ロタウイルス)	インフルエンザ入院
千代田			0.25					1.00			
中央区			0.20		7.00						
みなと								5.00	3.00		
新宿区					0.50			2.00			
文京					2.00						
台東											
墨田区		0.40	0.13			1.00		2.00			
江東区		0.11									
品川区											
目黒区		0.40									
大田区		0.08	0.05		1.50						
世田谷	0.06	0.25	0.12		1.00			0.50		0.50	
渋谷区					2.00			3.00			
中野区		0.17									
杉並	0.10				2.00						
池袋					1.00			1.00			
北区		0.14			1.00						
荒川区	0.25				3.00						
板橋区		0.10	0.06		0.50						
練馬区	0.08		0.05								
足立					2.50						
葛飾区		0.13			6.00			9.00	1.00	1.00	
江戸川		0.09	0.06		1.00						
八王子市		0.45									
町田市		0.75									
西多摩			0.07					3.00			
南多摩	0.11		0.07								
多摩立川		0.21			1.50			1.00			
多摩府中		0.30	0.03		0.33	0.33		1.33			
多摩小平	0.07	0.27	0.65		2.00			0.50			
島しょ											

東京都	0.02	0.15	0.07		1.18	0.08		1.44	0.16	0.08	
-----	------	------	------	--	------	------	--	------	------	------	--

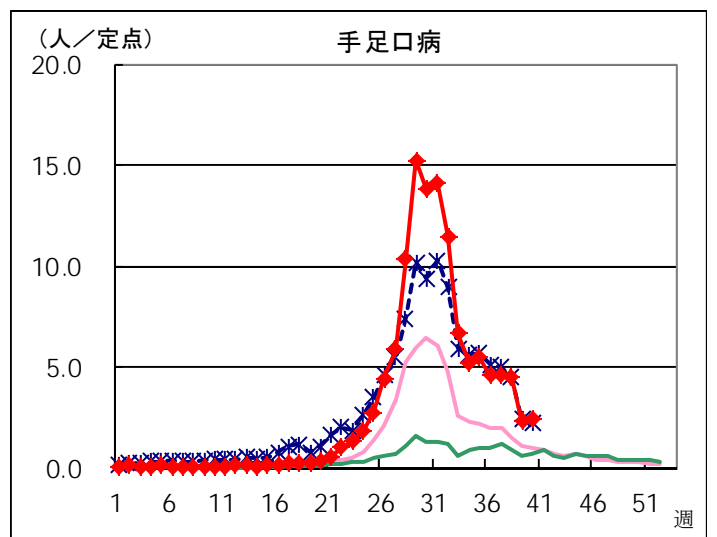
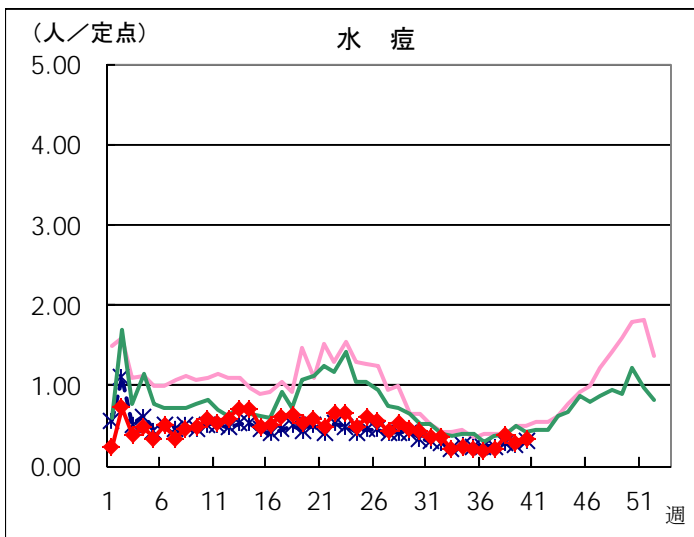
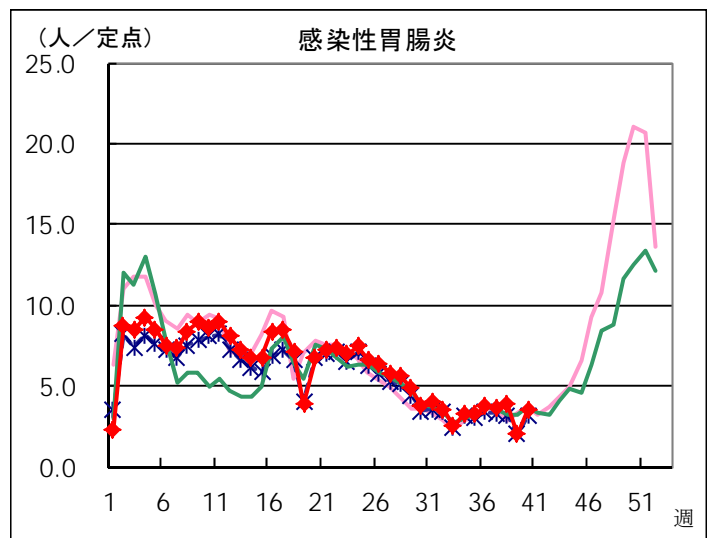
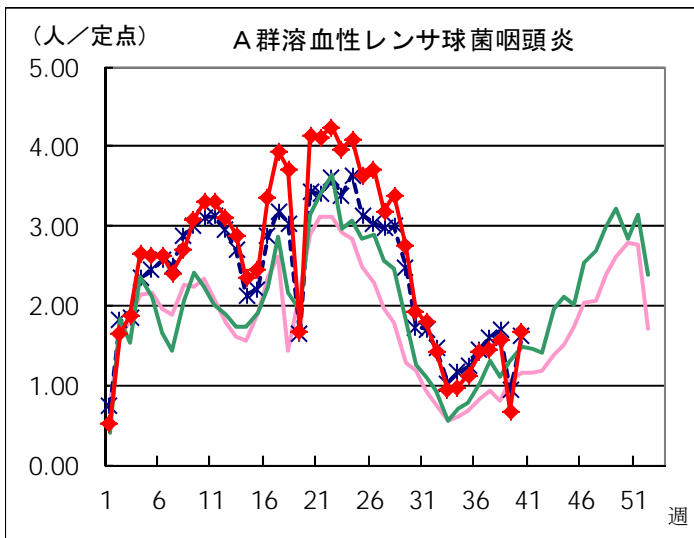
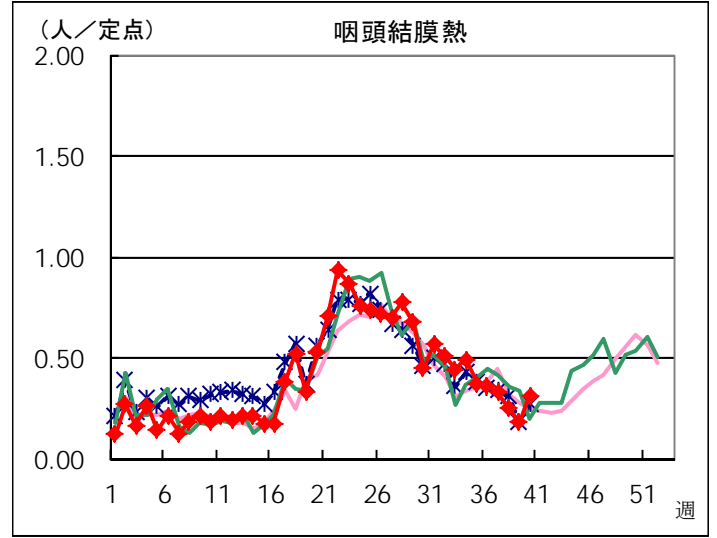
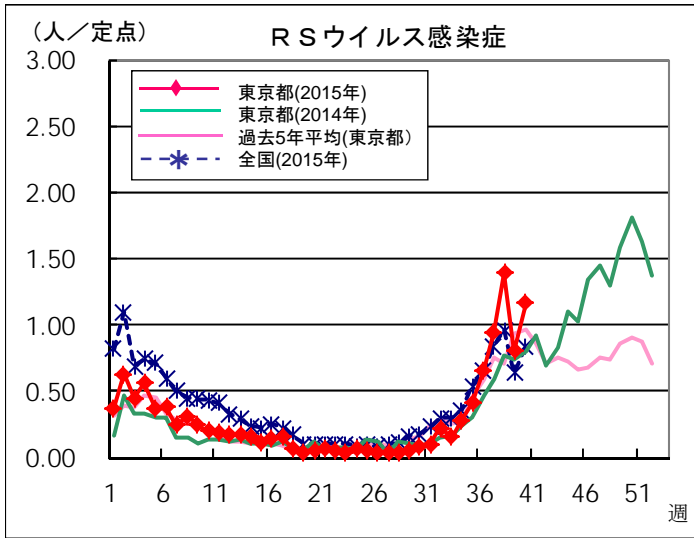
定点把握対象疾患 報告数【保健所別】 2015年40週

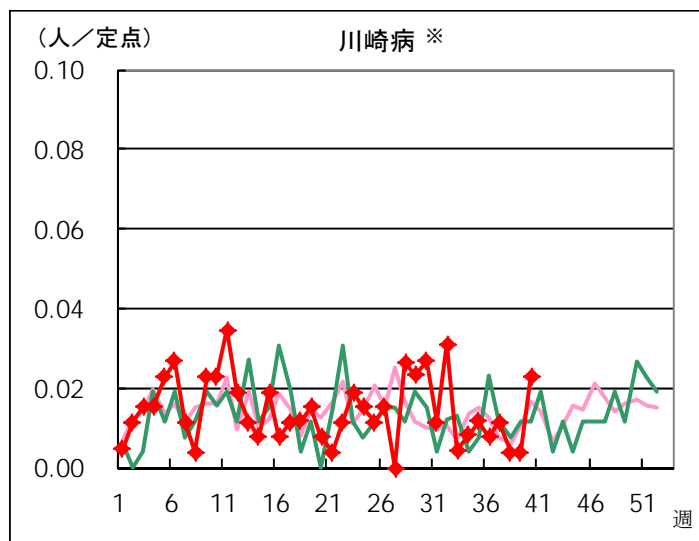
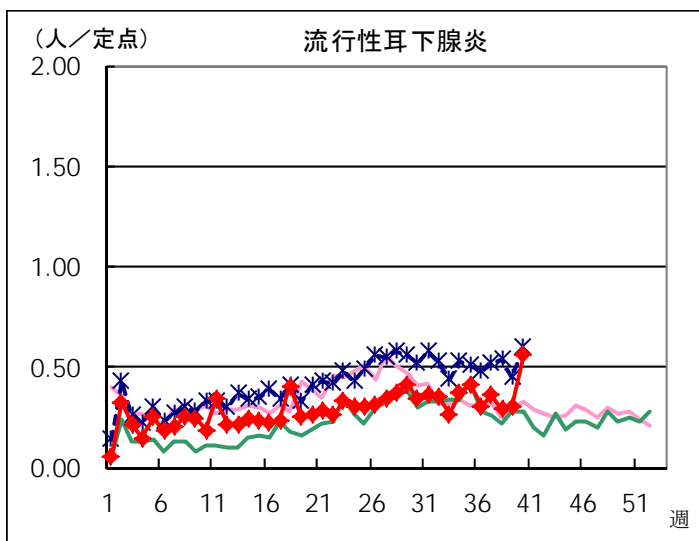
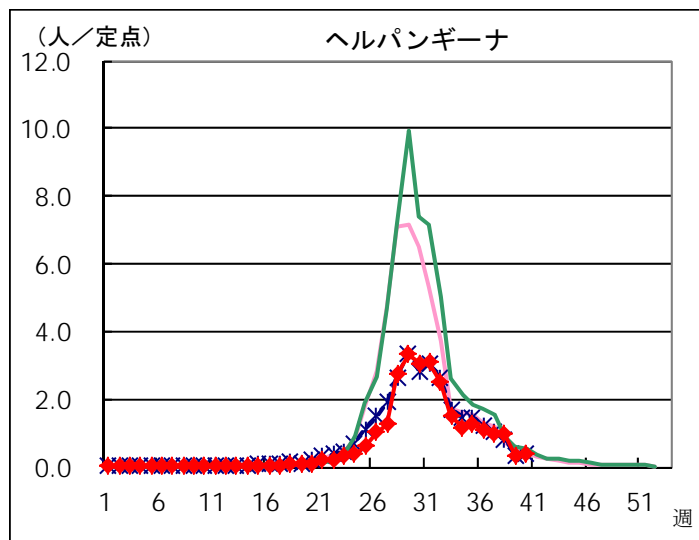
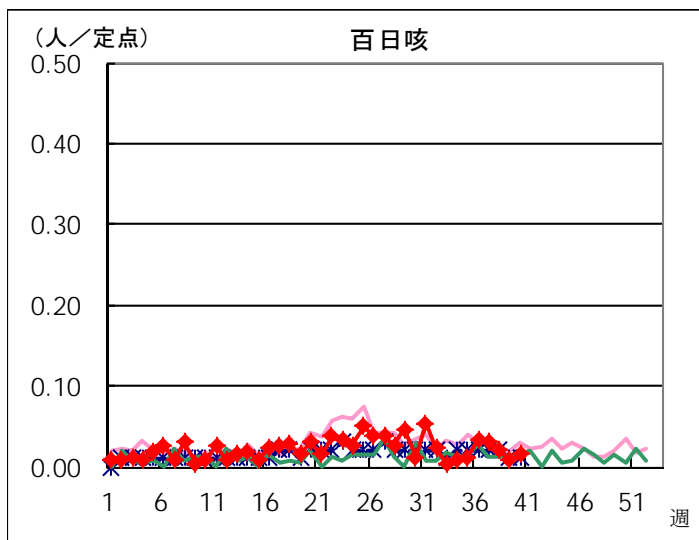
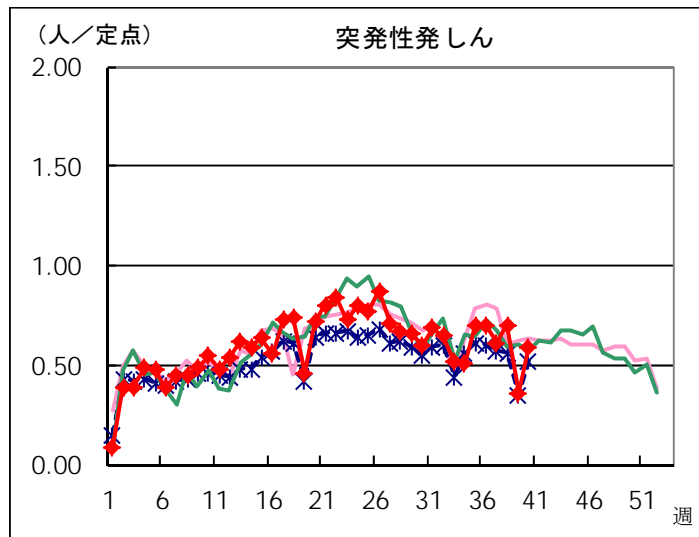
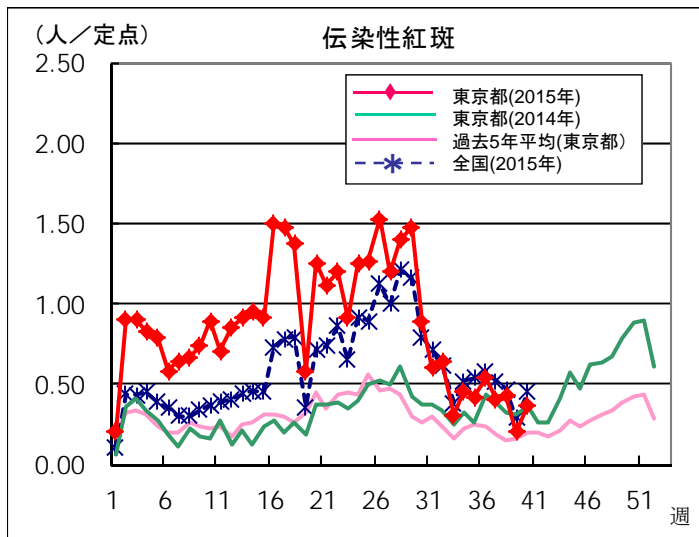
	小児科										
	RSウイルス 感染症	咽頭結膜熱	A群溶血性 レンサ球菌 咽頭炎	感染性 胃腸炎	水痘	手足口病	伝染性 紅斑	突発性 発しん	百日咳	ヘルパン ギーナ	流行性 耳下腺炎
千代田	2	1				2					1
中央区		1		15		7	2	4		2	1
みなと	16	5	11	19	2	15		2	1	1	3
新宿区	15	2	8	24		15		4			
文京	1	1	8	6	2	9	3	3		3	3
台東	2	6	4	34		13	2	3		2	3
墨田区	8	1	12	6	2	19		3		1	2
江東区	8	2	16	79	12	23		6		2	13
品川区	7	1	12	31		13	1	11		1	4
目黒区	8	1	9	15	2	7	7	3		8	
大田区	35	3	32	42	5	58	4	8	1	7	4
世田谷	18	3	26	40	2	31	5	7		7	2
渋谷区	2		1	9		6		2			
中野区	1		3	25	1	16	6	4		2	
杉並	1	1	8	32	1	16	2	8			
池袋	7	1	3	8		3				2	
北区				29	2	10		4		1	4
荒川区	41	7	8	12	2	33		4		5	5
板橋区	1	2	3	18	3	21	3	2		3	1
練馬区	15	3	22	33	6	20	1	5		2	21
足立	6	3	13	60	1	46	6	11		9	7
葛飾区	6	1	10	54	7	16	6	5		3	
江戸川	5	2	19	48	6	18	7	7		10	12
八王子市	30	2	39	54	5	27	3	7		4	14
町田市	2		16	43	3	22	4	3		5	1
西多摩	2	2	7	24		7	3	2			5
南多摩	10	4	10	26	5	23	6	4		2	8
多摩立川	7		35	23	8	23	11	9		3	2
多摩府中	20	17	40	43	7	56	3	13		7	8
多摩小平	27	10	60	57	4	43	11	9	2	10	21
島しょ											
東京都合計	303	82	435	909	88	618	96	153	4	102	145

	小児科		インフルエンザ	眼科		基幹					
	川崎病	不明発しん症	インフルエンザ	急性出血性結膜炎	流行性角結膜炎	細菌性髄膜炎	無菌性髄膜炎	マイコプラズマ肺炎	クラミジア肺炎	感染性胃腸炎 (ロタウイルス)	インフルエンザ入院
千代田			1					2			
中央区			1		7						
みなと								5	3		
新宿区					1			4			
文京					2						
台東											
墨田区		2	1			1		2			
江東区		1									
品川区											
目黒区		2									
大田区		1	1		3						
世田谷	1	4	3		2			1		1	
渋谷区					2			3			
中野区		1									
杉並	1				2						
池袋					1			1			
北区		1			1						
荒川区	1				3						
板橋区		1	1		1						
練馬区	1		1								
足立					5						
葛飾区		1			6			9	1	1	
江戸川		1	1		2						
八王子市		5									
町田市		6									
西多摩			1					3			
南多摩	1		1								
多摩立川		3			3			1			
多摩府中		6	1		1	1		4			
多摩小平	1	4	15		4			1			
島しょ											
東京都合計	6	39	28		46	2		36	4	2	

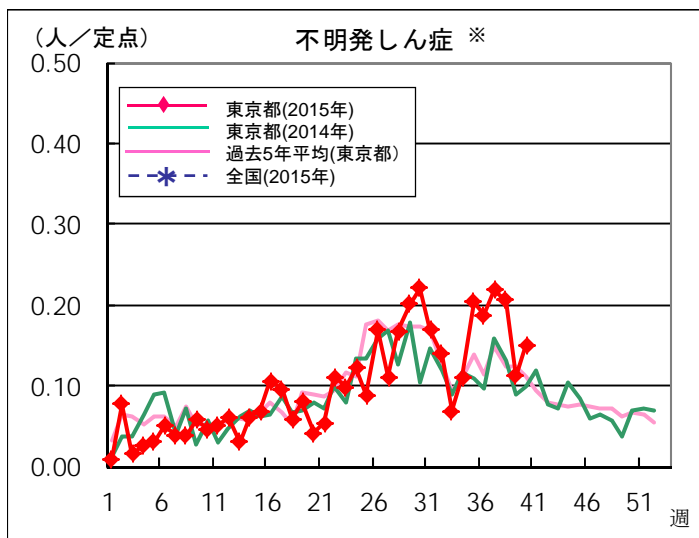
定点把握対象疾患 定点医療機関当たり報告数(2015年40週 現在)

◆ 小児科定点



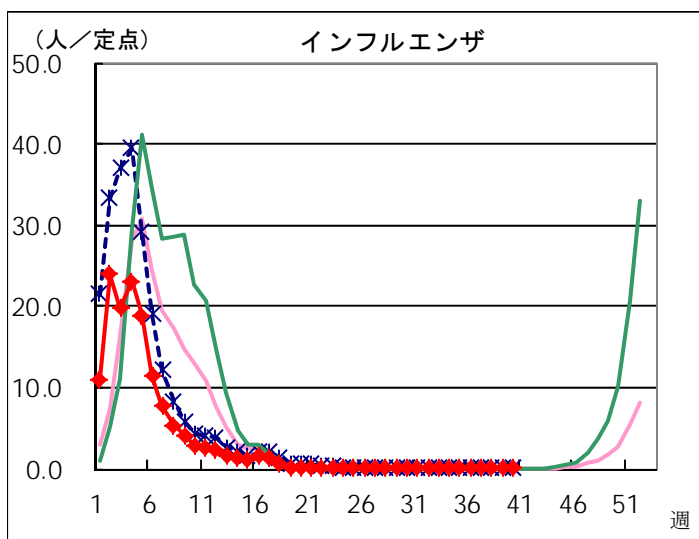


※ 東京都独自対象疾患

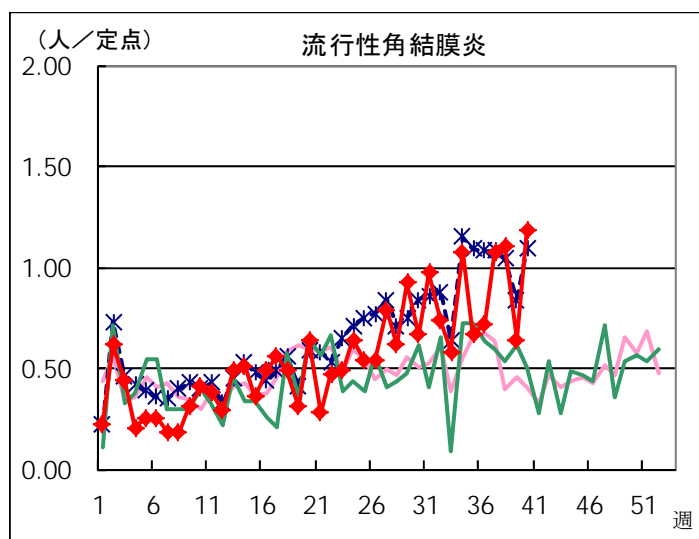
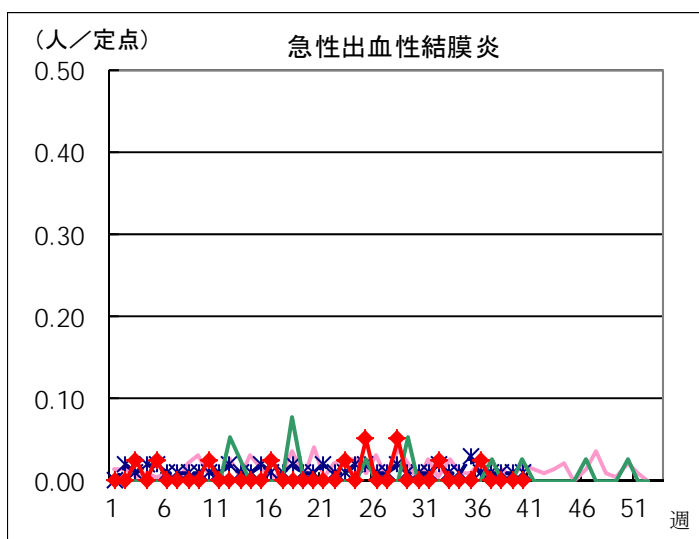


※ 東京都独自対象疾患

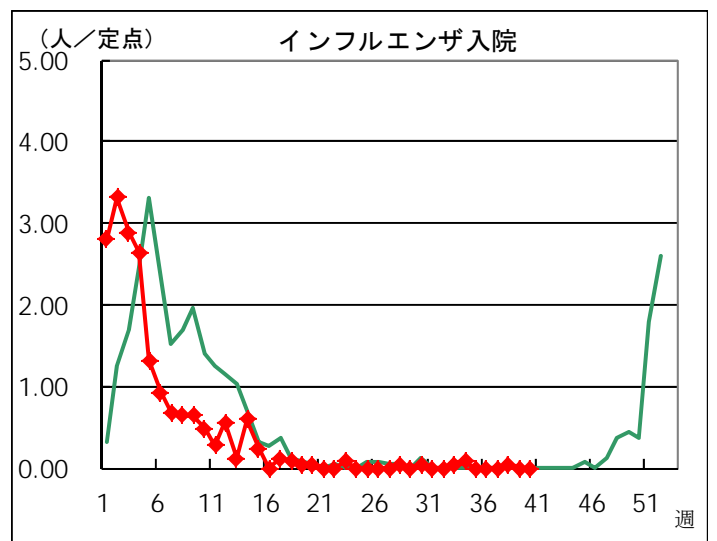
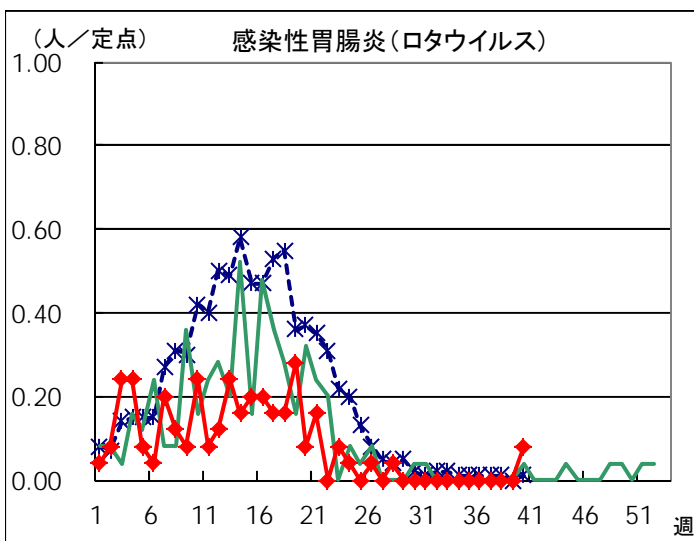
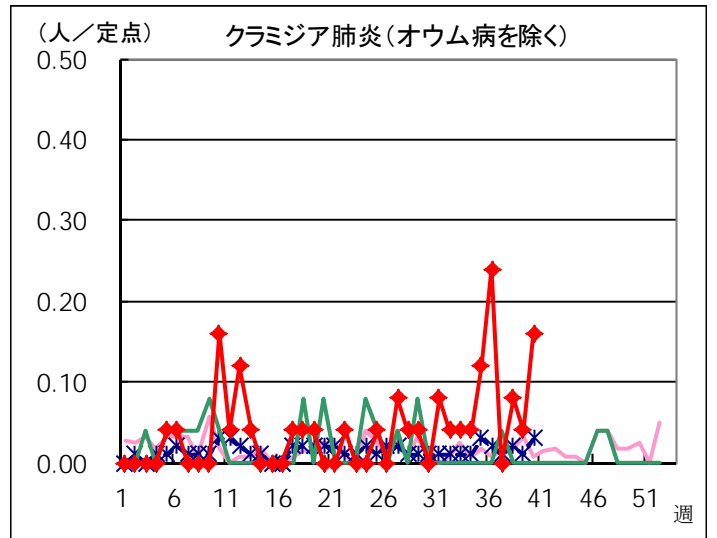
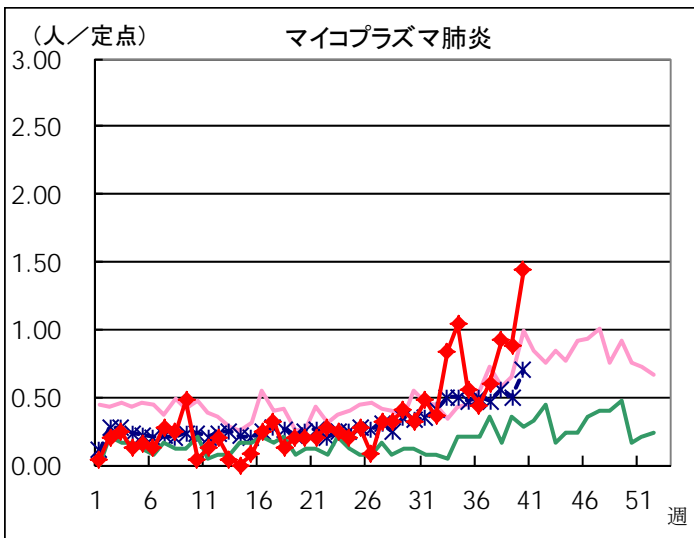
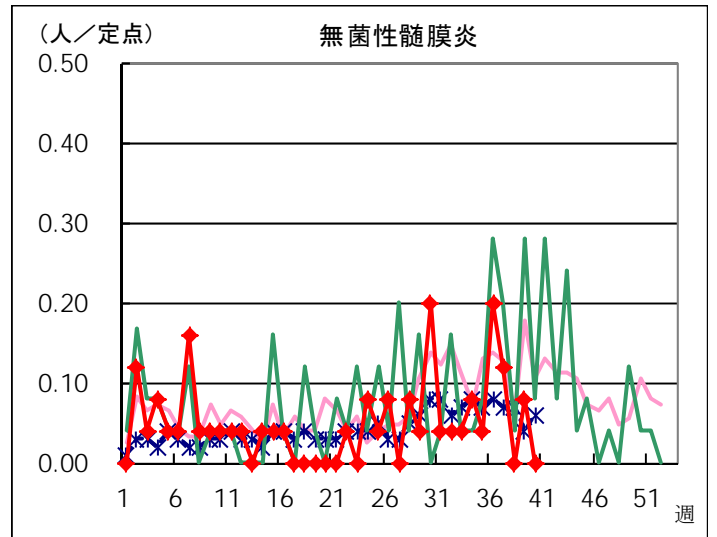
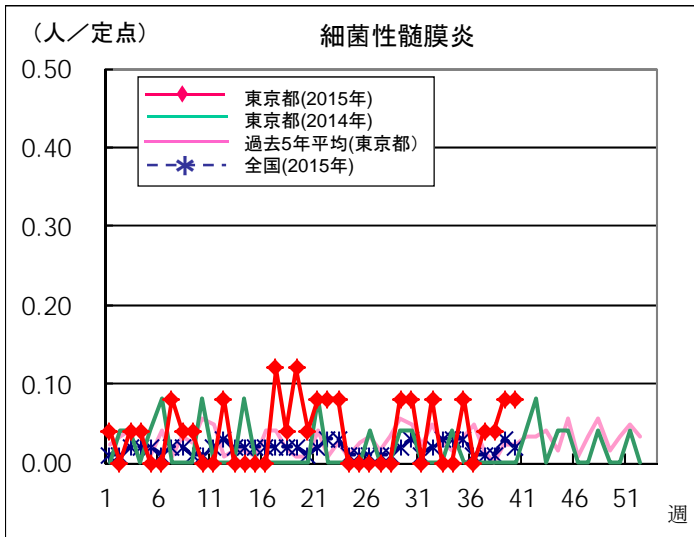
◆ インフルエンザ定点



◆ 眼科定点



◆ 基幹定点



定点医療機関から搬入された検体の検査情報

◇病原体検出状況(インフルエンザウイルスを除く)

採取日	臨床診断名	年齢	検査試料	検出病原体
9/10	ヘルパンギーナ	8M	咽頭拭い液	コクサッキーウイルス A群10型
9/8	手足口病	8M	咽頭拭い液	コクサッキーウイルス A群9型
9/1	突発性発しん	8M	咽頭拭い液	ヒトヘルペスウイルス 6型
9/4	手足口病	10M	咽頭拭い液	コクサッキーウイルス A群9型
9/7	手足口病	10M	咽頭拭い液	コクサッキーウイルス A群6型
9/8	ヘルパンギーナ	11M	咽頭拭い液	コクサッキーウイルス A群2型
9/4	手足口病	11M	咽頭拭い液	コクサッキーウイルス A群6型
9/11	急性気管支炎	1	咽頭拭い液	エンテロウイルス 68型
9/5	手足口病	1	咽頭拭い液	コクサッキーウイルス A群6型
9/7	手足口病	1	咽頭拭い液	コクサッキーウイルス A群6型
9/10	手足口病	1	咽頭拭い液	コクサッキーウイルス A群6型
9/4	上気道炎	2	咽頭拭い液	エンテロウイルス 68型
9/8	急性咽頭炎	3	咽頭拭い液	エンテロウイルス 68型
9/7	手足口病	4	咽頭拭い液	コクサッキーウイルス A群6型
9/4	ヘルパンギーナ	5	咽頭拭い液	コクサッキーウイルス A群6型
9/3	感染性胃腸炎	5	直腸拭い液	ノロウイルスG II
9/8	気管支炎	5	咽頭拭い液	ライノウイルス
9/7	手足口病	5	咽頭拭い液	コクサッキーウイルス A群6型
9/7	インフルエンザ疑い	10	咽頭拭い液	エンテロウイルス 68型
9/6	無菌性髄膜炎	32	髄液	コクサッキーウイルス A群9型

◇遺伝子検査法によるインフルエンザウイルスの亜型別検出件数

	AH1pdm09	AH1亜型	AH3亜型	B型
2015年37週				
2015-2016年 シーズン累計*			1	

* 2015-2016年シーズンの開始は第36週(2015年8月31日～)

病原体検出情報 【週別】

検出病原体	2015年							
	30週	31週	32週	33週	34週	35週	36週	37週
アデノウイルス	2	2	3			4	1	
ライノウイルス	1	1	2					1
ポリオウイルス								
コクサッキーウイルスA群	7	22	11	11	5	12	4	13
コクサッキーウイルスB群	1	1			3			
エコーウイルス	2		1	1			1	
エンテロウイルス71								
その他のエンテロウイルス					1		3	4
単純ヘルペスウイルス								
水痘・帯状疱疹ウイルス								
ヒトヘルペスウイルス6型・7型	1	1	2			2	1	1
EBウイルス								
サイトメガロウイルス								
ムンプスウイルス				1	1	1	2	
麻疹ウイルス								
風疹ウイルス			1					
ヒトパルボウイルスB19			1		2	1		
RSウイルス								
ノロウイルス								1
ロタウイルス		1						
インフルエンザウイルスAH1亜型								
インフルエンザウイルスAH3亜型					1		1	
インフルエンザウイルスB型			1					
インフルエンザウイルスAH1pdm09								
デングウイルス								
その他のウイルス	2							
その他の病原体	1							

病原体検出情報 【臨床診断名別】

2015年30週～2015年37週

	インフルエンザ	上気道炎	下気道炎	感染性胃腸炎	無菌性髄膜炎	咽頭結膜熱	流行性角結膜炎	ヘルパンギーナ	手足口病	伝染性紅斑	不明発しん症	流行性耳下腺炎	水痘	麻疹	風しん	その他
搬入検体数	16	18	11	12	41	8	8	8	72	3	38	11	1			4
アデノウイルス		4		1		3	4									
ライノウイルス		1	2						1							1
ポリオウイルス																
コクサッキーウイルスA群	1	4	1		2			8	63		5		1			
コクサッキーウイルスB群	1				4											
エコーウイルス		1			4											
エンテロウイルス71																
その他のエンテロウイルス	1	2	2		1				2							
単純ヘルペスウイルス																
水痘・带状疱疹しんウイルス																
ヒトヘルペスウイルス6型・7型											8					
EBウイルス																
サイトメガロウイルス																
ムンプスウイルス					1							4				
麻疹ウイルス																
風しんウイルス											1					
ヒトパルボウイルスB19										3	1					
RSウイルス																
ノロウイルス				1												
ロタウイルス				1												
インフルエンザウイルスAH1亜型																
インフルエンザウイルスAH3亜型	2															
インフルエンザウイルスB型	1															
インフルエンザウイルスAH1pdm09																
デングウイルス																
その他のウイルス				1	1											
その他の病原体				1												