
INFECTIOUS DISEASES WEEKLY REPORT

TOKYO **iDWR**

東京都感染症情報センター

東京都感染症週報

2015年第43週
(10月19日～10月25日)

* 2015年10月28日現在の情報により作成しています。
最新のデータは「Web版感染症発生動向」をご覧ください。
<http://survey.tokyo-eiken.go.jp/>

平成27(2015)年10月29日発行

編集・発行

東京都健康安全研究センター
健康危機管理情報課

電話：03-3363-3213(直通)
FAX：03-5332-7365
e-mail：www@tokyo-eiken.go.jp

全数把握対象疾患 報告数（一類～四類） 2015年43週

分類	対象疾患	東京都(保健所受理週)					全国(診断週)	
		40週	41週	42週	43週	年累計	43週	年累計
一類	エボラ出血熱							
	クリミア・コンゴ出血熱							
	痘そう							
	南米出血熱							
	ペスト							
	マールブルグ病							
	ラッサ熱							
二類	急性灰白髄炎							
	結核	93	66	52	56	2,966	367	19,603
	ジフテリア							
	重症急性呼吸器症候群 ^{*1}							
	中東呼吸器症候群 ^{*2}							
	鳥インフルエンザ(H5N1)							
	鳥インフルエンザ(H7N9) ^{*3}							
三類	コレラ							4
	細菌性赤痢	1			2	49	3	135
	腸管出血性大腸菌感染症	2	5	6	5	310	36	3,264
	腸チフス	2	1			12	2	30
	パラチフス				1	8		28
四類	E型肝炎		1		2	22	4	156
	ウエストナイル熱							
	A型肝炎	1	1			37	2	212
	エキノコックス症					1		13
	黄熱							
	オウム病							5
	オムスク出血熱							
	回帰熱							3
	キャサヌル森林病							
	Q熱							
	狂犬病							
	コクシジオイデス症					1		2
	サル痘							
	重症熱性血小板減少症候群 ^{*4}						2	54
	腎症候性出血熱							
	西部ウマ脳炎							
	ダニ媒介脳炎							
	炭疽							
	チクングニア熱					6		14
	つつが虫病					4	4	88
デング熱	1	3		1	73	6	251	
東部ウマ脳炎								
鳥インフルエンザ(H5N1及びH7N9を除く)								

*1 病原体がベータコロナウイルス属SARSコロナウイルスであるものに限る。

*2 病原体がベータコロナウイルス属MERSコロナウイルスであるものに限る。2014年7月26日より指定感染症に定められた後、2015年1月21日より二類感染症に変更された。

*3 2013年より指定感染症に定められた後、2015年1月21日より二類感染症に変更された。

*4 病原体がフレボウイルス属SFTSウイルスであるものに限る。

分類	対象疾患	東京都(保健所受理週)					全国(診断週)	
		40週	41週	42週	43週	年累計	43週	年累計
四 類	ニパウイルス感染症							
	日本紅斑熱					1	9	181
	日本脳炎							1
	ハンタウイルス肺症候群							
	Bウイルス病							
	鼻疽							
	ブルセラ症					2		4
	ベネズエラウマ脳炎							
	ヘンドラウイルス感染症							
	発しんチフス							
	ボツリヌス症						1	1
	マラリア		1	1		16	1	39
	野兔病							2
	ライム病					1		8
	リッサウイルス感染症							
	リフトバレー熱							
	類鼻疽					1		1
	レジオネラ症	10	7	2	3	125	14	1,326
レプトスピラ症	2			1	9	1	23	
ロッキー山紅斑熱								
2015/10/28集計								

(全数把握対象疾患のコメント・一類～四類)

〈二類感染症〉

結核 56件 肺結核 24件、その他の結核 7件、肺結核及びその他の結核 3件、無症状病原体保有者 21件、疑似症 1件、年齢は10歳未満 3件(うち5歳未満 2件)、20代 2件、30代 7件、40代 6件、50代 6件、60代 12件、70代 9件、80代 10件、90歳以上 1件、推定感染地は国内 55件、中国 1件であった。

〈三類感染症〉

細菌性赤痢 2件 患者 2件、菌種はソンネ 2件、年齢は10代 1件、40代 1件、推定感染地は国内 2件、推定感染経路は不明 2件であった。

腸管出血性大腸菌感染症 5件 患者 4件、無症状病原体保有者 1件、血清型・毒素型はO103 VT1 1件、O145 VT2 1件、O157 VT1・VT2 1件、O157 VT2 2件、年齢は10歳未満 2件(うち5歳未満 1件)、10代 1件、20代 1件、50代 1件、推定感染地は国内 4件、米国 1件、推定感染経路は不明 5件であった。

パラチフス 1件 患者、年齢は30代、推定感染地はインド、推定感染経路は経口感染であった。

〈四類感染症〉

E型肝炎 2件 患者 2件、年齢は40代 1件、70代 1件、推定感染地は国内 2件、推定感染経路は経口感染 2件であった。

デング熱 1件 患者、病型はデング熱、血清型は不明、年齢は60代、推定感染地はフィリピンであった。

レジオネラ症 3件 病型は肺炎型 2件、ポンティアック熱型 1件、年齢は60代 2件、80代 1件、推定感染地は国内 3件、推定感染経路は水系感染(公衆浴場) 1件、不明 2件であった。

レプトスピラ症 1件 患者、年齢は60代、推定感染地は国内、推定感染経路は動物・蚊・昆虫からの感染(ネズミ)であった。

全数把握対象疾患 報告数（五類） 2015年43週

分類	対象疾患	東京都(保健所受理週)					全国(診断週)	
		40週	41週	42週	43週	年累計	43週	年累計
五 類 (全 数 届 出)	アメーバ赤痢	2	2	4	3	156	10	892
	ウイルス性肝炎（A型・E型を除く）		2		2	41	3	203
	カルバペネム耐性腸内細菌科細菌感染症 ^{*2}	2	14	4	2	196	29	1,349
	急性脳炎 ^{*1}		2		3	40	7	415
	クリプトスポリジウム症					3	1	13
	クロイツフェルト・ヤコブ病	1		1		22	2	150
	劇症型溶血性レンサ球菌感染症				2	51	6	348
	後天性免疫不全症候群	8	12	5	10	350	17	1,142
	ジアルジア症				1	17		65
	侵襲性インフルエンザ菌感染症	1			1	21	3	192
	侵襲性髄膜炎菌感染症					7		27
	侵襲性肺炎球菌感染症	8	4	6	2	245	21	1,800
	水痘(入院例に限る) ^{*2}	1	1	2		43	2	242
	先天性風しん症候群							
	梅毒	22	22	21	18	820	43	2,037
	播種性クリプトコックス症 ^{*2}		1			9		94
	破傷風					1	3	96
	バンコマイシン耐性黄色ブドウ球菌感染症							
	バンコマイシン耐性腸球菌感染症					2		50
風しん	1	1	2		31	1	145	
麻しん					9		29	
薬剤耐性アシネトバクター感染症 ^{*2}					6		25	

2015/10/28集計

*1 ウエストナイル脳炎、西部ウマ脳炎、ダニ媒介脳炎、東部ウマ脳炎、日本脳炎、バネズエラウマ脳炎及びリフトバレー熱を除く。

*2 2014年9月19日より新たに追加指定された。

（全数把握対象疾患のコメント・五類）

〈五類感染症〉

アメーバ赤痢 3件 病型は腸管 3件、年齢は50代 2件、60代 1件、推定感染地は国内 2件、韓国又は香港又は米国 1件、推定感染経路は性別不明性的接触 1件、不明 2件であった。

ウイルス性肝炎 2件 B型 2件、年齢は30代 1件、40代 1件、推定感染地は国内 1件、タイ 1件、推定感染経路は性的接触 2件(同性間 1件、異性間 1件)、B型肝炎ワクチン接種歴は無し 1件、不明 1件であった。

カルバペネム耐性腸内細菌科細菌感染症 2件 患者 2件、病原菌はエンテロバクター・クロアカ 2件、年齢は20代 1件、80代 1件、推定感染地は国内 2件、推定感染経路は手術部位感染 1件、不明 1件、90日以内の海外渡航歴は無し2件であった。

急性脳炎 3件 病原体不明 3件、年齢は10歳未満 2件(うち5歳未満 1件)、20代 1件、推定感染地は国内 2件、国内又は米国 1件、推定感染経路は飛沫・飛沫核感染 1件、不明 2件であった。

劇症型溶血性レンサ球菌感染症 2件 血清群はA群 2件、年齢は40代 2件、推定感染地は国内 2件、推定感染経路は不明 2件であった。

後天性免疫不全症候群 10件 無症候キャリア 7件、その他 3件、無症候キャリア及びその他の年齢は20代 4件、30代 4件、40代 2件、推定感染地は国内 10件、推定感染経路は性的接触 10件(同性間 9件、異性間 1件)であった。その他のうち1件は、第42週に届出のあった晩期顕症梅毒と同一人物であり、もう1件は第43週に届出のあった早期顕症梅毒Ⅱ期と同一人物であった。

ジアルジア症 1件 年齢は30代、推定感染地は国内、推定感染経路は同性間性的接触であった。

侵襲性インフルエンザ菌感染症 1件 血清型は検査未実施、年齢は70代、推定感染地は国内、推定感染経路は不明、患者は死亡が確認された。

侵襲性肺炎球菌感染症 2件 血清型は検査未実施 2件、年齢は50代 1件、60代 1件、推定感染地は国内 2件、推定感染経路は飛沫・飛沫核感染 1件、不明 1件、肺炎球菌ワクチン接種歴は無し 1件、不明 1件であった。

梅毒 18件 早期顕症梅毒Ⅰ期 1件、早期顕症梅毒Ⅱ期 12件、無症候梅毒 5件、年齢は10代 1件、20代 8件、30代 4件、40代 3件、50代 2件、推定感染地は国内 17件、中国 1件、推定感染経路は性的接触 18件(同性間 5件、異性間 12件、性別不明 1件)であった。早期顕症梅毒Ⅱ期のうち1件は、第43週に届出のあった後天性免疫不全症候群(その他)と同一人物であった。

定点把握対象疾患 報告数 2015年43週

上段: 報告数
下段: 定点当たり

定点種別	対象疾患	2015年				報告 医療 機関数	定点 医療 機関数
		40週	41週	42週	43週		
小児科	RSウイルス感染症	303	398	363	384	261	264
		1.17	1.52	1.40	1.47		
	咽頭結膜熱	82	87	58	66		
		0.32	0.33	0.22	0.25		
	A群溶血性レンサ球菌咽頭炎	435	438	418	539		
		1.67	1.68	1.61	2.07		
	感染性胃腸炎	909	917	867	1,189		
		3.50	3.51	3.35	4.56		
	水痘	88	77	76	107		
		0.34	0.30	0.29	0.41		
	手足口病	618	398	215	180		
		2.38	1.52	0.83	0.69		
	伝染性紅斑	96	75	71	81		
		0.37	0.29	0.27	0.31		
突発性発しん	153	140	135	146			
	0.59	0.54	0.52	0.56			
百日咳	4	8	5	10			
	0.02	0.03	0.02	0.04			
ヘルパンギーナ	102	59	36	48			
	0.39	0.23	0.14	0.18			
流行性耳下腺炎	145	130	124	156			
	0.56	0.50	0.48	0.60			
川崎病 *1	6	3	2	1			
	0.02	0.01	0.01	0.00			
不明発しん症 *1	39	34	19	31			
	0.15	0.13	0.07	0.12			
インフル エンザ	インフルエンザ *2	28	36	32	49	414	419
		0.07	0.09	0.08	0.12		
眼科	急性出血性結膜炎			1		39	39
				0.03			
	流行性角結膜炎	46	42	24	33		
		1.18	1.08	0.62	0.85		
基幹	細菌性髄膜炎 *3	2	1			25	25
		0.08	0.04				
	無菌性髄膜炎		3	2	1		
			0.12	0.08	0.04		
	マイコプラズマ肺炎	36	43	22	46		
		1.44	1.72	0.88	1.84		
クラミジア肺炎 (オウム病を除く)	4	3					
	0.16	0.12					
感染性胃腸炎 (ロタウイルス) *4	2	1					
	0.08	0.04					
インフルエンザ入院							

2015/10/28集計

*1 不明発しん症、川崎病 は東京都が独自に指定する疾患である。

*2 鳥インフルエンザを除く。

*3 インフルエンザ菌、髄膜炎菌、肺炎球菌を原因として同定された場合を除く。

*4 病原体がロタウイルスであるものに限る。

(今週の注目される定点把握対象疾患)

- ・ RSウイルス感染症、流行性耳下腺炎の定点当たり報告数は、過去5年平均より高い値で推移している。
- ・ マイコプラズマ肺炎の定点当たり報告数は増加し、過去5年平均を上回っている。

定点把握対象疾患 報告数【年齢階級別】 2015年43週

	小児科										
	RS ウイルス 感染症	咽頭 結膜熱	A群溶血性 レンサ球菌 咽頭炎	感染性 胃腸炎	水痘	手足口病	伝染性 紅斑	突発性 発しん	百日咳	ヘルパン ギーナ	流行性 耳下腺炎
～5か月	48			15	1	1		1	1	1	
6～11か月	80	2	1	71	3	20	4	47		3	1
1歳	163	10	15	166	7	64	3	77		19	5
2歳	61	16	15	128	10	30	6	17		8	8
3歳	16	7	37	131	6	24	10	4		5	6
4歳	9	11	60	105	8	9	16		1	1	24
5歳	4	7	71	79	19	5	17		2	4	35
6歳	1	4	83	60	13	6	8		1		21
7歳	1	4	72	59	16	3	4			1	17
8歳		2	38	70	11	5	7		1	1	17
9歳			45	37	7	2	2		1		3
10～14歳	1	1	70	108	5	7	2			2	16
15～19歳			4	33	1	4	1				1
20～29歳		2	28	127			1		3	3	2
30～39歳											
40～49歳											
50～59歳											
60～69歳											
70～79歳											
80歳以上											
合計	384	66	539	1,189	107	180	81	146	10	48	156
先週比	21	8	121	322	31	-35	10	11	5	12	32

注:小児科定点把握対象疾患の「20～29歳」は「20歳以上」と読み替える。
眼科定点把握対象疾患のうち、「70～79歳」は「70歳以上」と読み替える。

	小児科		インフルエンザ	眼科		基幹					
	川崎病	不明 発しん症	インフル エンザ	急性出血 性結膜炎	流行性 角結膜炎	細菌性 髄膜炎	無菌性 髄膜炎	マイコ プラズマ 肺炎	クラミジ ア肺炎	感染性 胃腸炎 (ロタウイルス)	インフル エンザ 入院
～5か月		1									
6～11か月	1	5	1								
1歳		9	1		1						
2歳		5	2		3			2			
3歳		3	1					1			
4歳		3	3		2			4			
5歳		1	1					2			
6歳		1	3		2			3			
7歳			1		1			6			
8歳			4		1			3			
9歳			1					3			
10～14歳		2	14		4			13			
15～19歳			4					2			
20～29歳		1	2		4			3			
30～39歳			5		8			3			
40～49歳			5		4						
50～59歳			1		2		1				
60～69歳											
70～79歳					1						
80歳以上								1			
合計	1	31	49		33		1	46			
先週比	-1	12	17	-1	9		-1	24			

注:小児科定点把握対象疾患の「20～29歳」は「20歳以上」と読み替える。
眼科定点把握対象疾患のうち、「70～79歳」は「70歳以上」と読み替える。

定点把握対象疾患 定点医療機関当たり報告数 【保健所別】 2015年43週

	小児科										
	RS ウイルス 感染症	咽頭 結膜熱	A群溶血性 レンサ球菌 咽頭炎	感染性 胃腸炎	水痘	手足口病	伝染性 紅斑	突発性 発しん	百日咳	ヘルパン ギーナ	流行性 耳下腺炎
千代田	1.00			1.00					0.33		
中央区	0.67	0.67	1.00	6.00	0.33	2.00	0.33	1.00			0.33
みなと	2.67	0.67	2.00	4.17	0.33	0.50	0.17	0.67	0.17	0.17	0.67
新宿区	3.13	0.25	1.38	2.13	0.25	0.13	0.25	0.38			0.13
文京	0.25		0.50	1.50	0.50	0.50		0.50		0.25	
台東	0.25	1.25	3.00	3.75	0.25	2.75	0.50	0.50		0.25	0.50
墨田区	2.20		1.40	3.40	0.20	1.00		0.60			0.20
江東区	1.11	0.22	1.44	9.22	0.78	1.67		0.67		0.78	0.78
品川区	0.63		2.25	4.88	0.13	0.88		0.50		0.13	0.13
目黒区	2.60	0.20	1.20	2.40	0.20		0.40	0.80		0.20	0.20
大田区	1.85	0.31	1.92	7.85	0.54	1.15	0.15	0.54	0.08	0.08	0.23
世田谷	1.19	0.25	1.75	4.88	0.19	0.38	0.13	0.38		0.25	0.06
渋谷区	0.75		0.50	3.25	0.25			1.00			
中野区	0.83		0.17	4.67		0.33	0.17	0.67		0.17	
杉並	1.00	0.30	1.20	3.70	0.10	0.30	0.20	0.30			0.10
池袋	2.00		0.75	1.00						0.25	
北区			1.00	3.00	0.71	0.43		0.86		0.14	0.43
荒川区	3.25	0.50	3.25	5.25		2.25	0.25	1.00		1.25	0.75
板橋区	0.70		0.30	2.70	0.70	0.20	0.10	0.20			
練馬区	1.08	0.08	1.92	4.08	0.08	0.38	0.15	0.54			1.08
足立	1.62	0.08	2.23	7.38	0.31	1.23	0.31	0.69	0.23	0.38	1.31
葛飾区	0.38		1.50	8.63	0.25	0.88	0.88	0.63		0.50	0.50
江戸川	1.25	0.17	2.58	5.33	0.67	1.08	0.42	0.17		0.25	1.83
八王子市	4.09	0.64	3.82	8.73	0.73	0.91	0.27	0.45	0.09	0.09	1.91
町田市	0.13	0.25	3.63	7.13	1.00	1.00	0.63	1.00		0.13	0.38
西多摩	1.63		2.00	1.75	0.13	0.38	0.38	0.25	0.25	0.13	1.50
南多摩	2.89	0.22	2.56	2.11	0.67	0.67	1.00	0.44		0.11	0.44
多摩立川	1.43	0.36	2.86	4.36	0.36	0.07	0.57	0.79		0.21	0.14
多摩府中	1.05	0.50	2.90	2.30	0.95	0.55	0.25	1.00		0.05	0.55
多摩小平	1.93	0.47	3.73	3.20	0.20	0.67	0.87	0.33	0.07	0.20	1.13
島しょ								1.00			
東京都	1.47	0.25	2.07	4.56	0.41	0.69	0.31	0.56	0.04	0.18	0.60

	小児科		インフルエンザ	眼科		基幹					
	川崎病	不明発しん症	インフルエンザ	急性出血性結膜炎	流行性角結膜炎	細菌性髄膜炎	無菌性髄膜炎	マイコプラズマ肺炎	クラミジア肺炎	感染性胃腸炎 (ロタウイルス)	インフルエンザ入院
千代田								1.00			
中央区					2.00						
みなと			0.33					4.00			
新宿区		0.13						3.50			
文京					2.00			1.00			
台東		0.25									
墨田区		0.20						1.00			
江東区					1.00						
品川区			0.25								
目黒区											
大田区		0.46	0.05								
世田谷		0.13	0.20								
渋谷区			0.29					4.00			
中野区			0.30								
杉並		0.10	0.06		2.00						
池袋			0.17					4.00			
北区		0.14	0.27		1.00						
荒川区			0.29		4.00						
板橋区					0.50			1.00			
練馬区		0.08			0.50						
足立		0.08	0.05		4.50						
葛飾区		0.38						7.00			
江戸川			0.16		0.50						
八王子市		0.27			0.50			1.00			
町田市	0.13	0.38									
西多摩		0.13	0.79					6.00			
南多摩			0.07		2.00						
多摩立川		0.07			0.50			1.00			
多摩府中		0.10	0.16				0.33	1.33			
多摩小平		0.20	0.17		2.50			1.50			
島しょ											
東京都	0.00	0.12	0.12		0.85		0.04	1.84			

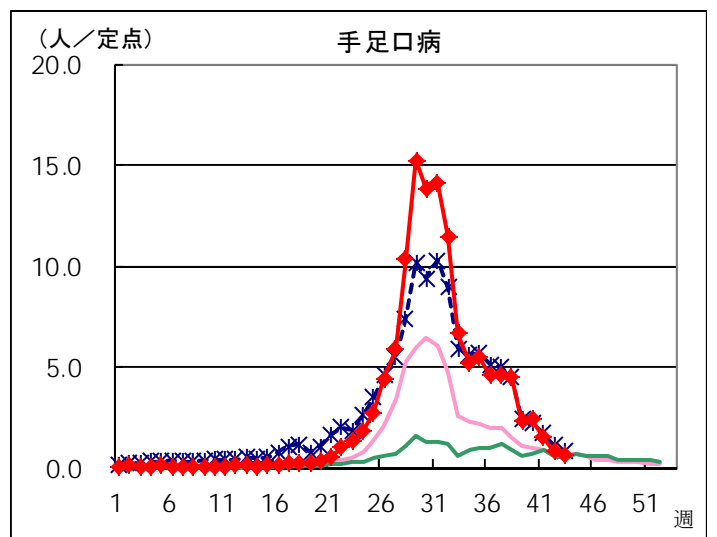
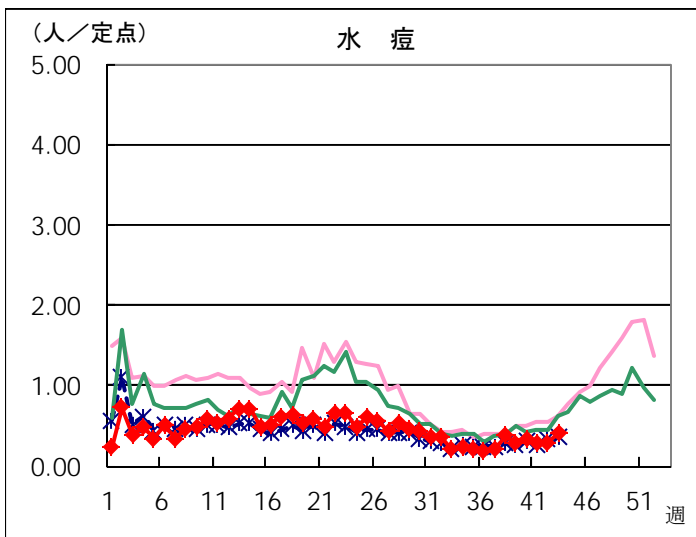
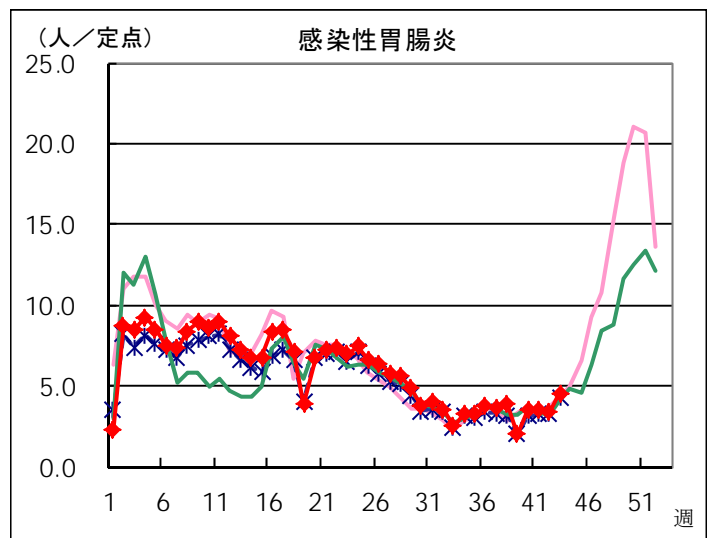
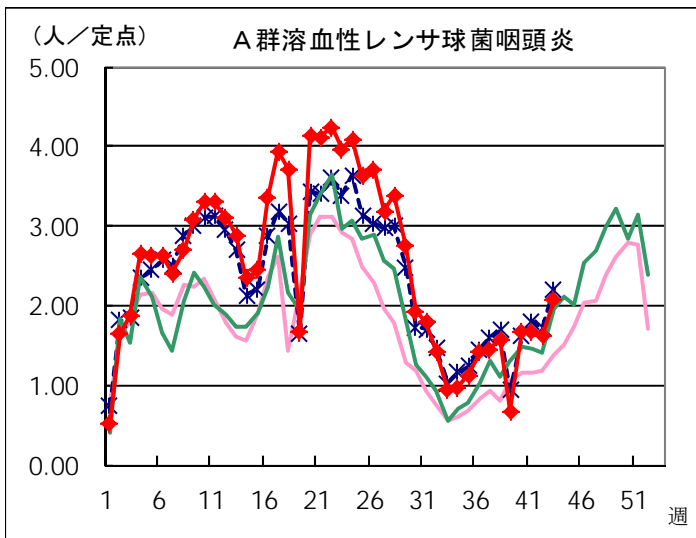
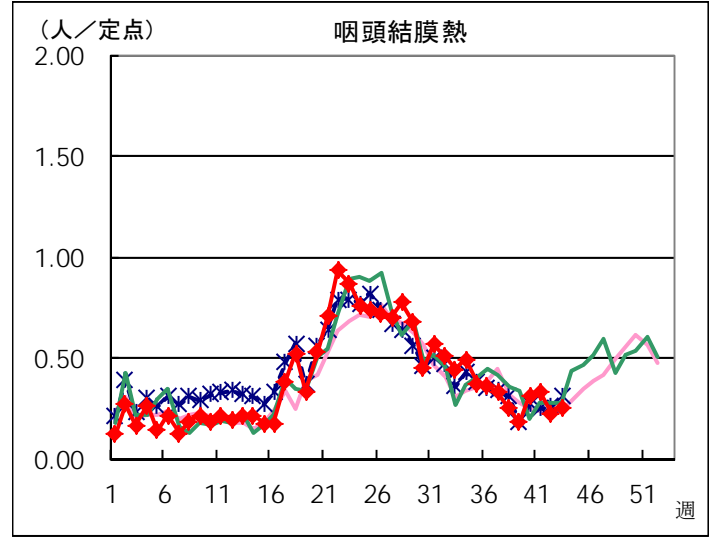
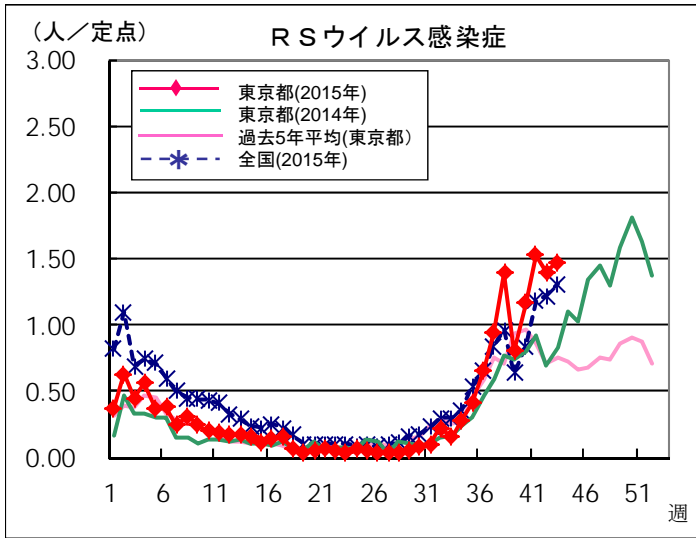
定点把握対象疾患 報告数【保健所別】 2015年43週

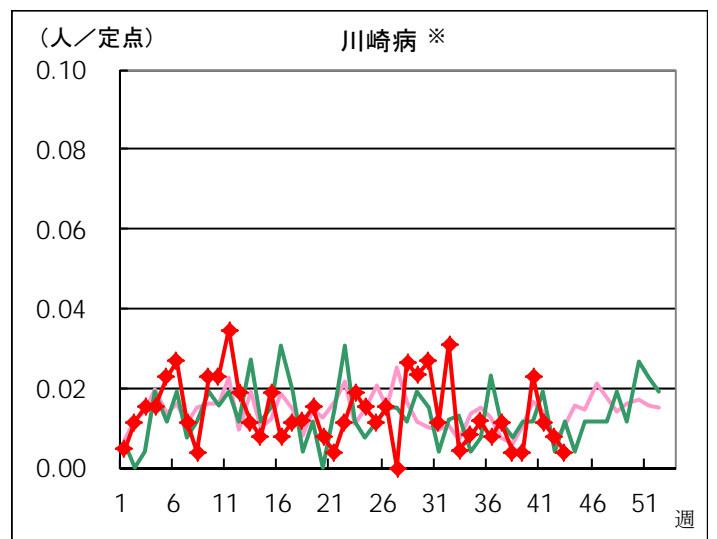
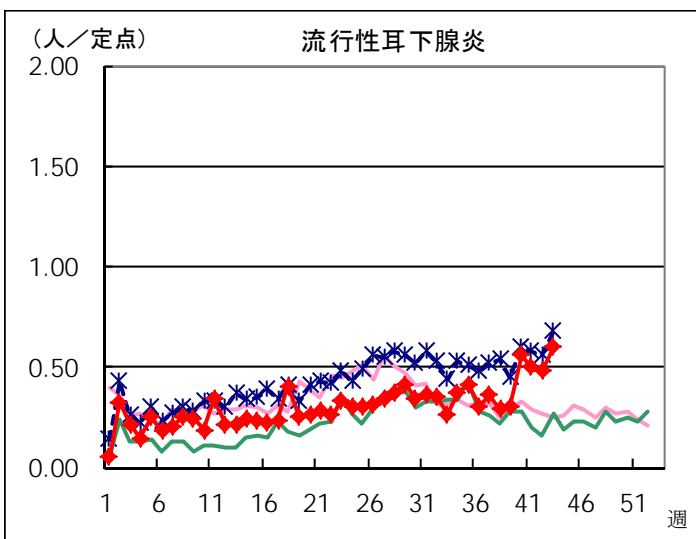
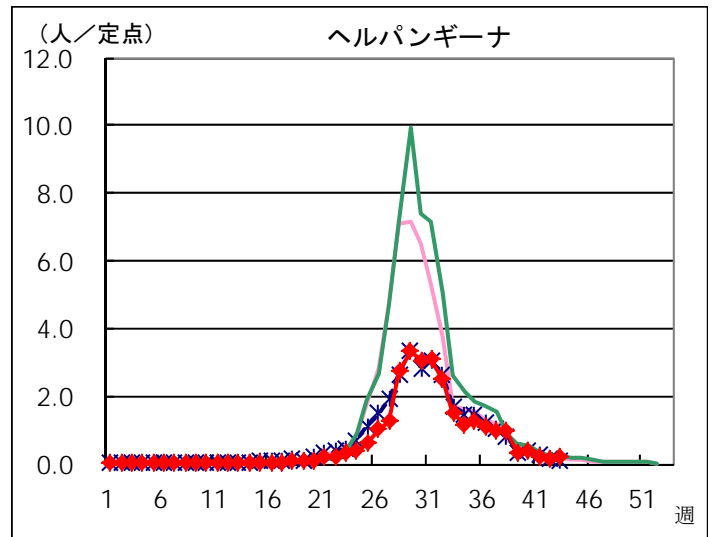
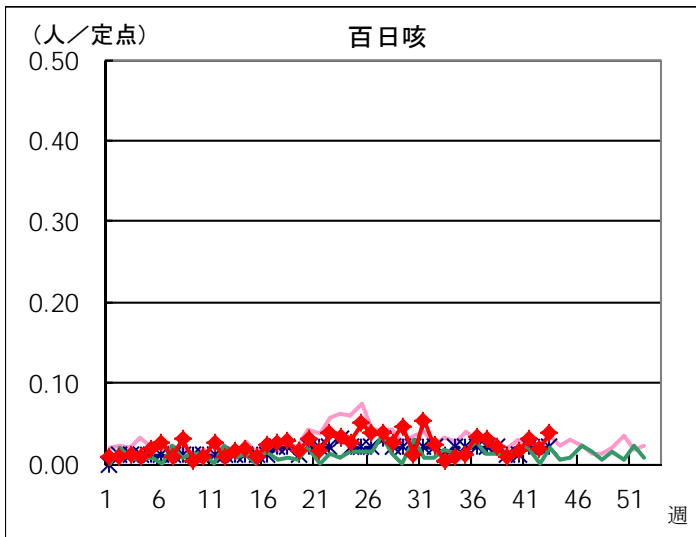
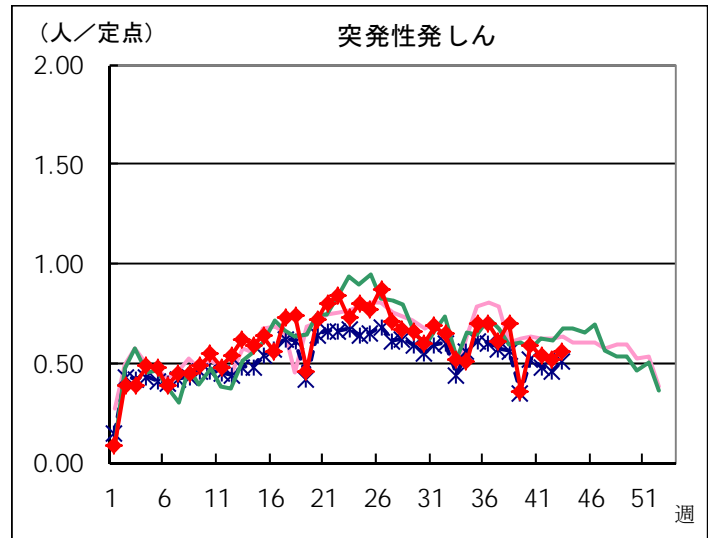
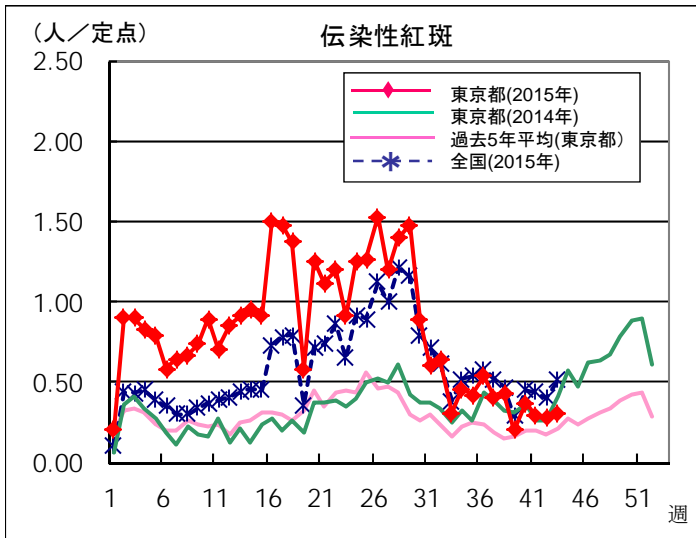
	小児科										
	RSウイルス 感染症	咽頭結膜熱	A群溶血性 レンサ球菌 咽頭炎	感染性 胃腸炎	水痘	手足口病	伝染性 紅斑	突発性 発しん	百日咳	ヘルパン ギーナ	流行性 耳下腺炎
千代田	3			3					1		
中央区	2	2	3	18	1	6	1	3			1
みなと	16	4	12	25	2	3	1	4	1	1	4
新宿区	25	2	11	17	2	1	2	3			1
文京	1		2	6	2	2		2		1	
台東	1	5	12	15	1	11	2	2		1	2
墨田区	11		7	17	1	5		3			1
江東区	10	2	13	83	7	15		6		7	7
品川区	5		18	39	1	7		4		1	1
目黒区	13	1	6	12	1		2	4		1	1
大田区	24	4	25	102	7	15	2	7	1	1	3
世田谷	19	4	28	78	3	6	2	6		4	1
渋谷区	3		2	13	1			4			
中野区	5		1	28		2	1	4		1	
杉並	10	3	12	37	1	3	2	3			1
池袋	8		3	4						1	
北区			7	21	5	3		6		1	3
荒川区	13	2	13	21		9	1	4		5	3
板橋区	7		3	27	7	2	1	2			
練馬区	14	1	25	53	1	5	2	7			14
足立	21	1	29	96	4	16	4	9	3	5	17
葛飾区	3		12	69	2	7	7	5		4	4
江戸川	15	2	31	64	8	13	5	2		3	22
八王子市	45	7	42	96	8	10	3	5	1	1	21
町田市	1	2	29	57	8	8	5	8		1	3
西多摩	13		16	14	1	3	3	2	2	1	12
南多摩	26	2	23	19	6	6	9	4		1	4
多摩立川	20	5	40	61	5	1	8	11		3	2
多摩府中	21	10	58	46	19	11	5	20		1	11
多摩小平	29	7	56	48	3	10	13	5	1	3	17
島しょ								1			
東京都合計	384	66	539	1,189	107	180	81	146	10	48	156

	小児科		インフルエンザ	眼科		基幹					
	川崎病	不明発しん症	インフルエンザ	急性出血性結膜炎	流行性角結膜炎	細菌性髄膜炎	無菌性髄膜炎	マイコプラズマ肺炎	クラミジア肺炎	感染性胃腸炎 (ロタウイルス)	インフルエンザ入院
千代田								2			
中央区					2						
みなと			3					4			
新宿区		1						7			
文京					2			1			
台東		1									
墨田区		1						1			
江東区					1						
品川区			3								
目黒区											
大田区		6	1								
世田谷		2	5								
渋谷区			2					4			
中野区			3								
杉並		1	1		2						
池袋			1					4			
北区		1	3		1						
荒川区			2		4						
板橋区					1			1			
練馬区		1			1						
足立		1	1		9						
葛飾区		3						7			
江戸川			3		1						
八王子市		3			1			1			
町田市	1	3									
西多摩		1	11					6			
南多摩			1		2						
多摩立川		1			1			1			
多摩府中		2	5				1	4			
多摩小平		3	4		5			3			
島しょ											
東京都合計	1	31	49		33		1	46			

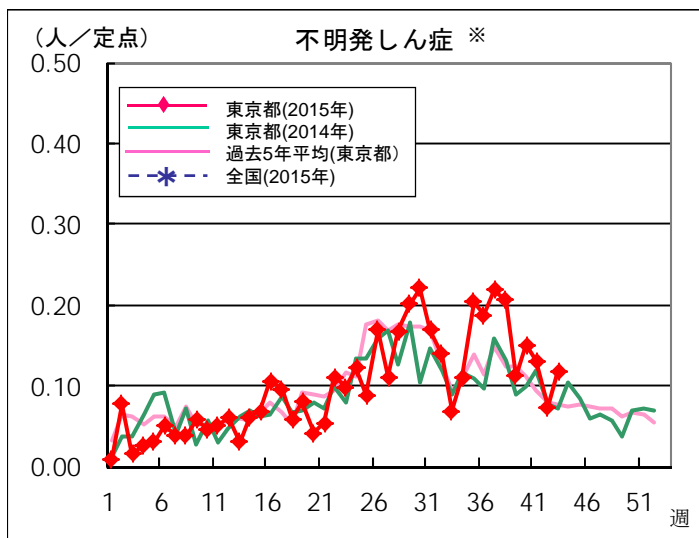
定点把握対象疾患 定点医療機関当たり報告数(2015年43週 現在)

◆ 小児科定点



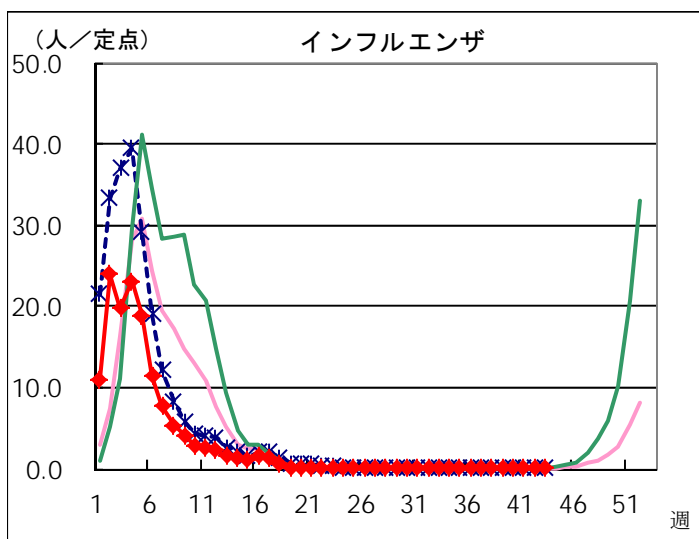


※ 東京都独自対象疾患

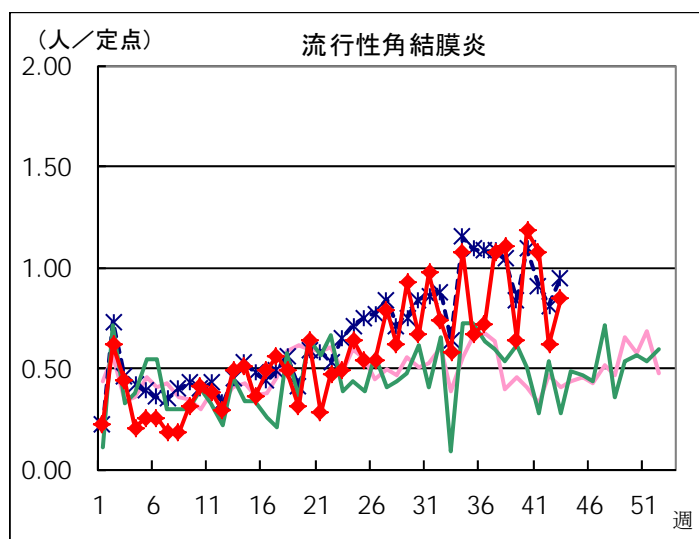
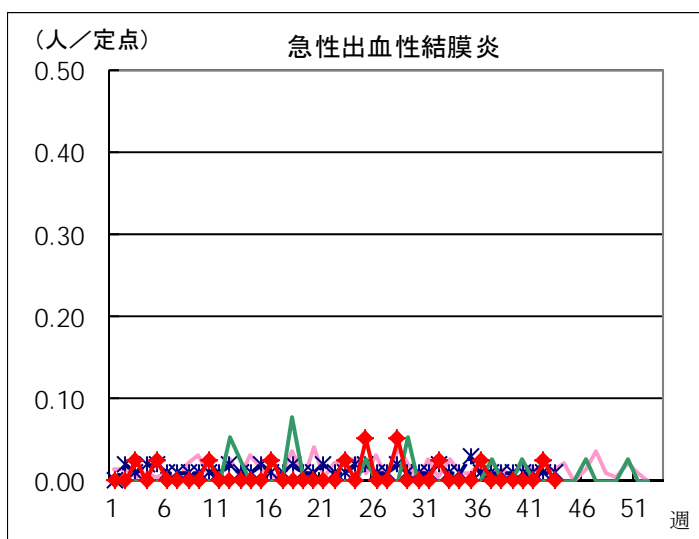


※ 東京都独自対象疾患

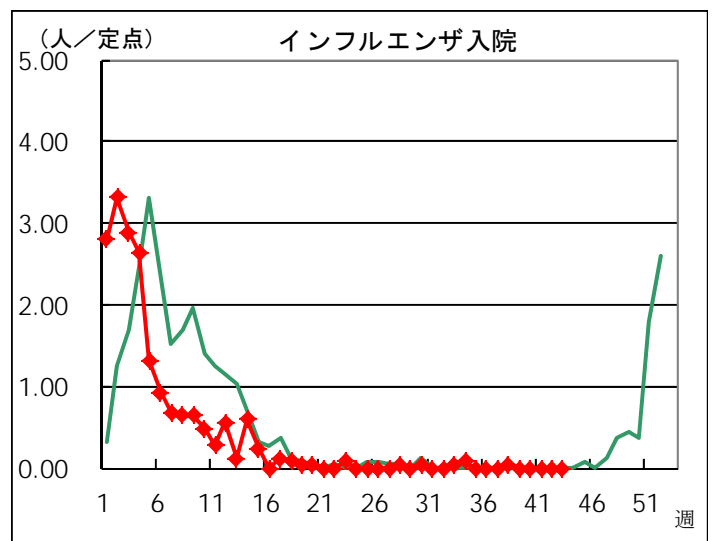
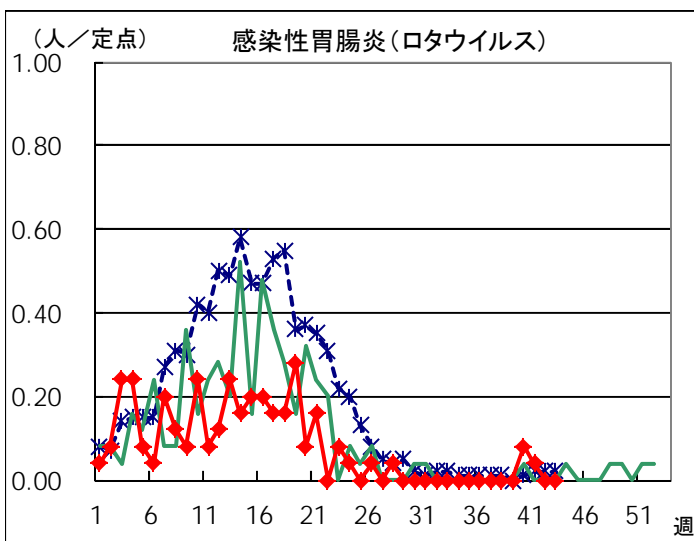
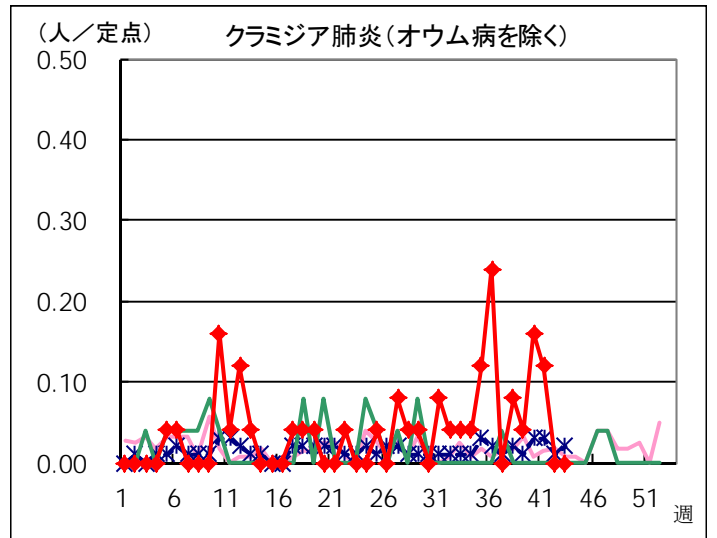
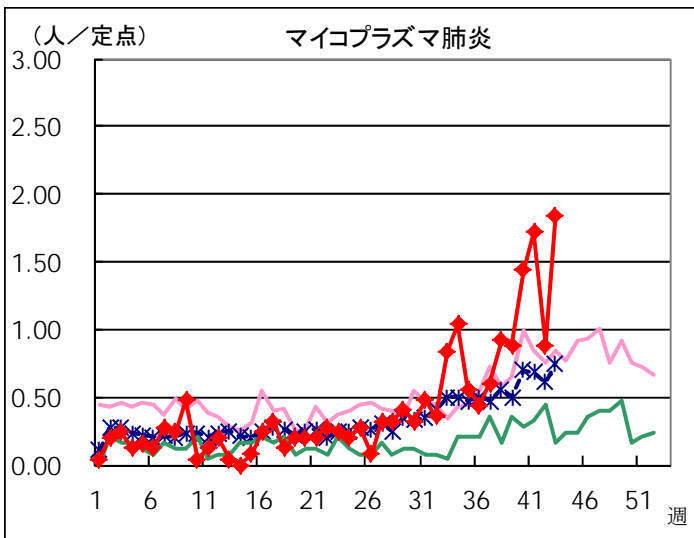
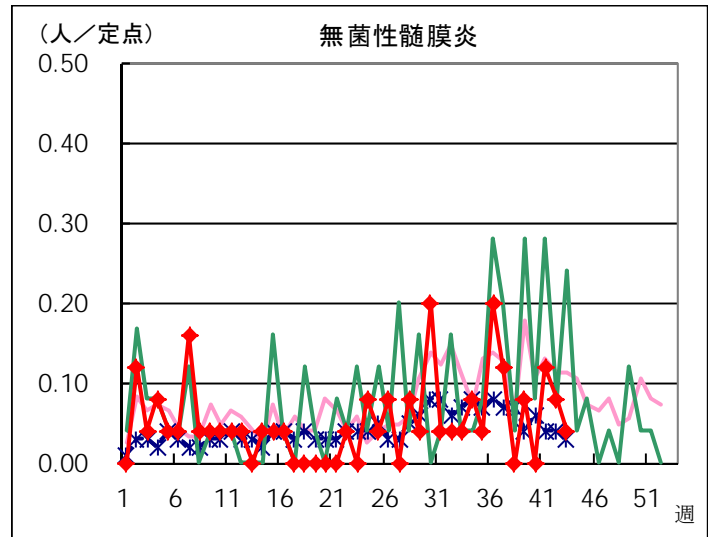
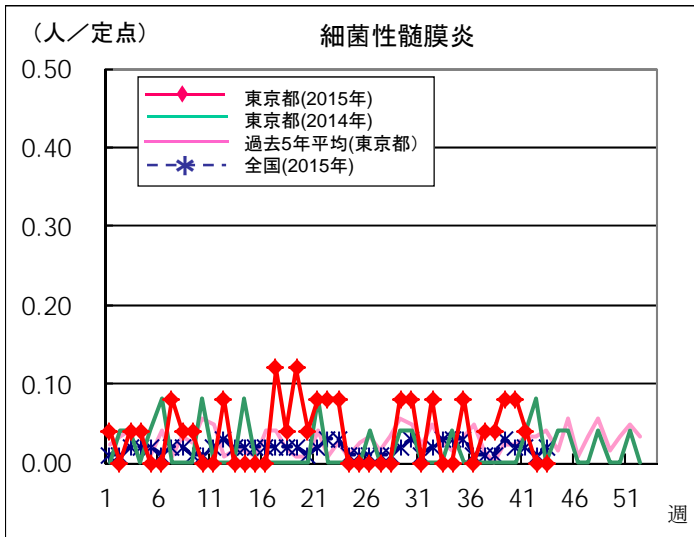
◆ インフルエンザ定点



◆ 眼科定点



◆ 基幹定点



定点医療機関から搬入された検体の検査情報

◇病原体検出状況(インフルエンザウイルスを除く)

採取日	臨床診断名	年齢	検査試料	検出病原体
9/30	無菌性髄膜炎	0	鼻汁 髄液 糞便	エコーウイルス 18型
10/6 10/5 10/6	無菌性髄膜炎	1M	咽頭拭い液 髄液 直腸拭い液	コクサッキーウイルス A群9型
10/3	手足口病	7M	咽頭拭い液	コクサッキーウイルス A群6型
10/8	手足口病	8M	咽頭拭い液	コクサッキーウイルス A群6型
10/2	不明発しん症	11M	咽頭拭い液	エンテロウイルス 68型
10/5	急性気管支炎 咽頭炎	1	咽頭拭い液	エンテロウイルス 68型
10/7	急性気管支炎	1	咽頭拭い液	アデノウイルス ライノウイルス
10/1	手足口病	1	咽頭拭い液	エンテロウイルス 68型
10/2	手足口病	1	咽頭拭い液	コクサッキーウイルス A群6型
10/6	手足口病	1	咽頭拭い液	コクサッキーウイルス A群6型
10/2	不明発しん症	2	咽頭拭い液	コクサッキーウイルス A群6型
10/5	咽頭結膜熱	3	咽頭拭い液	アデノウイルス
10/5	手足口病	4	咽頭拭い液	ライノウイルス
10/7	気管支炎	9	咽頭拭い液	アデノウイルス
10/5	流行性耳下腺炎	10	咽頭拭い液	ムンプスウイルス EBウイルス
10/1 9/30 10/1	無菌性髄膜炎	11	咽頭拭い液 髄液 直腸拭い液	エコーウイルス 9型
10/1	無菌性髄膜炎	12	咽頭拭い液 髄液 直腸拭い液	エコーウイルス 9型
9/28	感染性胃腸炎	17	直腸拭い液	ノロウイルスG II
9/28	流行性角結膜炎	40	結膜拭い液	アデノウイルス

◇遺伝子検査法によるインフルエンザウイルスの亜型別検出件数

	AH1pdm09	AH1亜型	AH3亜型	B型
2015年41週			2	1
2015-2016年 シーズン累計*			3	1

* 2015-2016年シーズンの開始は第36週(2015年8月31日～)

病原体検出情報 【週別】

検出病原体	2015年							
	34週	35週	36週	37週	38週	39週	40週	41週
アデノウイルス		4	1		1		1	4
ライノウイルス				1	1		2	2
ポリオウイルス								
コクサッキーウイルスA群	5	12	4	13	7	1	7	8
コクサッキーウイルスB群	3							
エコーウイルス			1		4		2	9
エンテロウイルス71								
その他のエンテロウイルス	1		3	4	12	3	2	3
単純ヘルペスウイルス								
水痘・帯状疱疹ウイルス							2	
ヒトヘルペスウイルス6型・7型		2	1	1			2	
EBウイルス					1			1
サイトメガロウイルス								
ムンプスウイルス	1	1	2		1			1
麻疹ウイルス								
風疹ウイルス								
ヒトパルボウイルスB19	2	1						
RSウイルス								
ノロウイルス				1			1	1
ロタウイルス								
インフルエンザウイルスAH1亜型								
インフルエンザウイルスAH3亜型	1		1					2
インフルエンザウイルスB型								1
インフルエンザウイルスAH1pdm09								
デングウイルス								
その他のウイルス								
その他の病原体								

病原体検出情報【臨床診断名別】

2015年34週～2015年41週

	インフルエンザ	上気道炎	下気道炎	感染性胃腸炎	無菌性髄膜炎	咽頭結膜熱	流行性角結膜炎	ヘルパンギーナ	手足口病	伝染性紅斑	不明発しん症	流行性耳下腺炎	水痘	麻疹	風しん	その他
搬入検体数	21	24	20	12	47	7	3	10	47	3	30	11	2			9
アデノウイルス		4	3	1		2	1									
ライノウイルス		1	2					1	2							
ポリオウイルス																
コクサッキーウイルスA群		2			5			7	39		1		1			2
コクサッキーウイルスB群					3											
エコーウイルス		1			12			1								2
エンテロウイルス71																
その他のエンテロウイルス	3	7	8		2				3		1					4
単純ヘルペスウイルス																
水痘・帯状疱疹ウイルス													1			1
ヒトヘルペスウイルス6型・7型											6					
EBウイルス												2				
サイトメガロウイルス																
ムンプスウイルス					1							5				
麻疹ウイルス																
風しんウイルス																
ヒトパルボウイルスB19										2	1					
RSウイルス																
ノロウイルス				3												
ロタウイルス																
インフルエンザウイルスAH1亜型																
インフルエンザウイルスAH3亜型	4															
インフルエンザウイルスB型	1															
インフルエンザウイルスAH1pdm09																
デングウイルス																
その他のウイルス																
その他の病原体																