

---

INFECTIOUS DISEASES WEEKLY REPORT

TOKYO **iDWR**

東京都感染症情報センター

---

# 東京都感染症週報

2015年第49週  
(11月30日～12月6日)

\* 2015年12月9日現在の情報により作成しています。  
最新のデータは「Web版感染症発生動向」をご覧ください。  
<http://survey.tokyo-eiken.go.jp/>

平成27(2015)年12月10日発行

編集・発行

東京都健康安全研究センター  
健康危機管理情報課

電話：03-3363-3213(直通)  
FAX：03-5332-7365  
e-mail：www@tokyo-eiken.go.jp

---

## 全数把握対象疾患 報告数（一類～四類） 2015年49週

分類	対象疾患	東京都(保健所受理週)					全国(診断週)	
		46週	47週	48週	49週	年累計	49週	年累計
一類	エボラ出血熱							
	クリミア・コンゴ出血熱							
	痘そう							
	南米出血熱							
	ペスト							
	マールブルグ病							
	ラッサ熱							
二類	急性灰白髄炎							
	結核	74	49	65	56	3,328	341	22,255
	ジフテリア							
	重症急性呼吸器症候群 <sup>*1</sup>							
	中東呼吸器症候群 <sup>*2</sup>							
	鳥インフルエンザ(H5N1)							
	鳥インフルエンザ(H7N9) <sup>*3</sup>							
三類	コレラ					1		6
	細菌性赤痢	2	1	1		53		149
	腸管出血性大腸菌感染症	3	4	1	5	329	29	3,481
	腸チフス			1		13	1	34
	パラチフス				1	9	2	31
四類	E型肝炎	5	1		1	30	2	181
	ウエストナイル熱							
	A型肝炎				2	40	4	231
	エキノコックス症					1		20
	黄熱							
	オウム病							5
	オムスク出血熱							
	回帰熱							4
	キャサナル森林病							
	Q熱							
	狂犬病							
	コクシジオイデス症					2		3
	サル痘							
	重症熱性血小板減少症候群 <sup>*4</sup>						2	59
	腎症候性出血熱							
	西部ウマ脳炎							
	ダニ媒介脳炎							
	炭疽							
	チクングニア熱			1		7		17
	つつが虫病		3		2	11	36	316
デング熱	5	2	1		84		274	
東部ウマ脳炎								
鳥インフルエンザ(H5N1及びH7N9を除く)								

\*1 病原体がベータコロナウイルス属SARSコロナウイルスであるものに限る。

\*2 病原体がベータコロナウイルス属MERSコロナウイルスであるものに限る。2014年7月26日より指定感染症に定められた後、2015年1月21日より二類感染症に変更された。

\*3 2013年より指定感染症に定められた後、2015年1月21日より二類感染症に変更された。

\*4 病原体がフレボウイルス属SFTSウイルスであるものに限る。

分類	対象疾患	東京都(保健所受理週)					全国(診断週)	
		46週	47週	48週	49週	年累計	49週	年累計
四 類	ニパウイルス感染症							
	日本紅斑熱					1		200
	日本脳炎							2
	ハンタウイルス肺症候群							
	Bウイルス病							
	鼻疽							
	ブルセラ症					2		4
	ベネズエラウマ脳炎							
	ヘンドラウイルス感染症							
	発しんチフス							
	ボツリヌス症							1
	マラリア					16		39
	野兎病							2
	ライム病		1			2		10
	リッサウイルス感染症							
	リフトバレー熱							
	類鼻疽					1		1
レジオネラ症	3	2	4	2	143	37	1,500	
レプトスピラ症					10	1	30	
ロッキー山紅斑熱								
2015/12/9集計								

### (全数把握対象疾患のコメント・一類～四類)

#### 〈二類感染症〉

**結核 56件** 肺結核 29件、その他の結核 8件、肺結核及びその他の結核 1件、無症状病原体保有者 13件、疑似症 5件、年齢は5歳未満 1件、20代 6件、30代 6件、40代 7件、50代 5件、60代 7件、70代 10件、80代 10件、90歳以上 4件、推定感染地は国内 49件、インドネシア 2件、ミャンマー 2件、カンボジア 1件、北朝鮮 1件、国内又は国外(渡航先不明) 1件であった。

#### 〈三類感染症〉

**腸管出血性大腸菌感染症 5件** 患者 3件、無症状病原体保有者 2件、血清型・毒素型はO26 VT1・VT2 2件、O26 VT1 1件、O157 VT2 1件、血清型不明VT2 1件、年齢は10歳未満 1件、10代 1件、30代 1件、60代 1件、70代 1件、推定感染地は国内 5件、推定感染経路は経口感染 3件、不明 2件であった。

**パラチフス 1件** 患者、年齢は70代、推定感染地はミャンマー、推定感染経路は経口感染であった。

#### 〈四類感染症〉

**E型肝炎 1件** 患者、年齢は60代、推定感染地は中国、推定感染経路は経口感染であった。

**A型肝炎 2件** 患者 2件、年齢は40代 1件、60代 1件、推定感染地は国内 1件、タイ 1件、推定感染経路は経口感染(生カキ) 1件、不明 1件であった。

**つつが虫病 2件** 患者 2件、年齢は60代 1件、90歳以上 1件、推定感染地は国内 1件、韓国(済州島) 1件であった。

**レジオネラ症 2件** 病型は肺炎型 2件、年齢は50代 1件、60代 1件、推定感染地は国内 1件、ブラジル 1件、推定感染経路は水系感染(プール) 1件、不明 1件であった。

## 全数把握対象疾患 報告数（五類） 2015年49週

分類	対象疾患	東京都(保健所受理週)					全国(診断週)	
		46週	47週	48週	49週	年累計	49週	年累計
五 類 ( 全 数 届 出 )	アメーバ赤痢	5	8	4	5	186	13	1,012
	ウイルス性肝炎（A型・E型を除く）	3	1	1		48	1	236
	カルバペネム耐性腸内細菌科細菌感染症 *2	5	5	5	5	218	15	1,546
	急性脳炎 *1	2				44	8	462
	クリプトスポリジウム症					3		14
	クロイツフェルト・ヤコブ病		1		1	24	4	170
	劇症型溶血性レンサ球菌感染症	1	3	1		60	6	399
	後天性免疫不全症候群	10	8	7	9	396	19	1,306
	ジアルジア症	1				18		73
	侵襲性インフルエンザ菌感染症	1		2		27	4	221
	侵襲性髄膜炎菌感染症			1		8		27
	侵襲性肺炎球菌感染症	12	13	3	2	290	31	2,095
	水痘(入院例に限る) *2	1		3	1	49	7	278
	先天性風しん症候群							
	梅毒	26	16	17	23	953	44	2,412
	播種性クリプトコックス症 *2				1	11	2	110
	破傷風	1				2		110
	バンコマイシン耐性黄色ブドウ球菌感染症							
	バンコマイシン耐性腸球菌感染症					2		57
風しん	1			1	33	3	155	
麻しん				1	10		34	
薬剤耐性アシネトバクター感染症 *2	1		2		10		32	

2015/12/9集計

\*1 ウエストナイル脳炎、西部ウマ脳炎、ダニ媒介脳炎、東部ウマ脳炎、日本脳炎、ベネズエラウマ脳炎及びリフトバレー熱を除く。

\*2 2014年9月19日より新たに追加指定された。

### （全数把握対象疾患のコメント・五類）

〈五類感染症〉

**アメーバ赤痢 5件** 病型は腸管 5件、年齢は40代 1件、50代 2件、60代 2件、推定感染地は国内 1件、タイ 2件、レバノン 1件、国内又は中国 1件、推定感染経路は性的接触(性別不明) 1件、経口感染 4件であった。

**カルバペネム耐性腸内細菌科細菌感染症 5件** 患者 5件、病原菌はエンテロバクター・アエロゲネス 1件、エンテロバクター・クロアカ 3件、大腸菌 1件、年齢は10代 1件、60代 3件、70代 1件、推定感染地は国内 5件、推定感染経路は手術部位感染 1件、医療器具関連感染(中心静脈カテーテル) 1件、以前からの保菌 1件、不明 2件、90日以内の海外渡航歴は無し 5件であった。

**クロイツフェルト・ヤコブ病 1件** 古典型CJD、年齢は70代であった。

**後天性免疫不全症候群 9件** 無症候キャリア 9件、無症候キャリアの年齢は20代 2件、30代 6件、40代 1件、推定感染地は国内 9件、推定感染経路は性的接触 8件(同性間 7件、異性間 1件)、不明 1件であった。

**侵襲性肺炎球菌感染症 2件** 血清型は検査未実施 2件、年齢は5歳未満 1件、90歳以上 1件、推定感染地は国内 2件、推定感染経路は飛沫・飛沫核感染 1件、不明 1件、肺炎球菌ワクチン接種歴は13価3回接種済み 1件、不明 1件であった。

**水痘(入院例) 1件** 臨床診断例、年齢は40代、推定感染地は国内、推定感染経路は接触感染(家族内感染)、水痘ワクチン接種歴は不明であった。

**梅毒 23件** 早期顕症梅毒Ⅰ期 11件、早期顕症梅毒Ⅱ期 6件、無症候梅毒 6件、年齢は10代 3件、20代 3件、30代 7件、40代 9件、50代 1件、推定感染地は国内 22件、台湾 1件、推定感染経路は性的接触 22件(同性間 4件、異性間 13件、性別不明 5件)、不明 1件であった。

**播種性クリプトコックス症 1件** 患者、年齢は40代、推定感染地は国内、推定感染原因は免疫不全(HIV感染症)であった。

**風しん 1件** 検査診断例、年齢は30代、推定感染地は米国又はメキシコ、推定感染経路は不明、風しん含有ワクチン接種歴は無しであった。

**麻しん 1件** 検査診断例(遺伝子型D8)、年齢は30代、推定感染地はインド、推定感染経路は飛沫・飛沫核感染、麻しん含有ワクチン接種歴は不明であった。

※ 第48週該当分として〔五類〕後天性免疫不全症候群 1件の追加報告があった。

# 定点把握対象疾患 報告数 2015年49週

上段: 報告数  
下段: 定点当たり

定点種別	対象疾患	2015年				報告 医療 機関数	定点 医療 機関数
		46週	47週	48週	49週		
小児科	RSウイルス感染症	310	335	310	350	259	264
		1.20	1.29	1.19	1.35		
	咽頭結膜熱	89	109	98	121		
		0.34	0.42	0.38	0.47		
	A群溶血性レンサ球菌咽頭炎	655	722	643	848		
		2.53	2.79	2.47	3.27		
	感染性胃腸炎	1,871	2,063	1,974	3,117		
		7.22	7.97	7.59	12.03		
	水痘	142	140	167	213		
		0.55	0.54	0.64	0.82		
	手足口病	57	97	56	42		
		0.22	0.37	0.22	0.16		
	伝染性紅斑	89	131	94	124		
		0.34	0.51	0.36	0.48		
突発性発しん	143	160	137	142			
	0.55	0.62	0.53	0.55			
百日咳	8	12	6	2			
	0.03	0.05	0.02	0.01			
ヘルパンギーナ	10	11	13	15			
	0.04	0.04	0.05	0.06			
流行性耳下腺炎	141	147	171	155			
	0.54	0.57	0.66	0.60			
川崎病 *1	3	5	3	6			
	0.01	0.02	0.01	0.02			
不明発しん症 *1	19	27	27	13			
	0.07	0.10	0.10	0.05			
インフル エンザ	インフルエンザ *2	61	99	75	79	413	419
		0.15	0.24	0.18	0.19		
眼科	急性出血性結膜炎				1	39	39
					0.03		
	流行性角結膜炎	30	38	40	29		
		0.77	0.97	1.03	0.74		
基幹	細菌性髄膜炎 *3				2	25	25
					0.08		
	無菌性髄膜炎	1	6	1	1		
		0.04	0.24	0.04	0.04		
	マイコプラズマ肺炎	40	33	29	40		
		1.60	1.32	1.16	1.60		
	クラミジア肺炎(オウム病を除く)	3	4		2		
0.12		0.16		0.08			
感染性胃腸炎(ロタウイルス) *4	1			2			
	0.04			0.08			
インフルエンザ入院	1	2	1	2			
	0.04	0.08	0.04	0.08			
						2015/12/9集計	

\*1 不明発しん症、川崎病 は東京都が独自に指定する疾患である。

\*2 鳥インフルエンザを除く。

\*3 インフルエンザ菌、髄膜炎菌、肺炎球菌を原因として同定された場合を除く。

\*4 病原体がロタウイルスであるものに限る。

## ( 今週の注目される定点把握対象疾患 )

- ・ RSウイルス感染症、流行性耳下腺炎の定点当たり報告数は、過去5年平均より高い値での推移が続いている。
- ・ 感染性胃腸炎の定点当たり報告数は増加傾向が続いている。

## 定点把握対象疾患 報告数【年齢階級別】 2015年49週

	小児科										
	RS ウイルス 感染症	咽頭 結膜熱	A群溶血性 レンサ球菌 咽頭炎	感染性 胃腸炎	水痘	手足口病	伝染性 紅斑	突発性 発しん	百日咳	ヘルパン ギーナ	流行性 耳下腺炎
～5か月	58			31	3	1		2		1	
6～11か月	79	1	2	191	7		1	45		4	
1歳	118	16	15	543	13	11	9	72		2	3
2歳	53	18	29	380	20	6	9	14		2	6
3歳	27	11	61	303	19	7	10	4	1	1	6
4歳	9	23	107	302	28	7	23	3			24
5歳	4	16	130	263	31	4	20	1		1	21
6歳		10	107	182	32		15	1		2	19
7歳		6	89	140	24	2	17				28
8歳	1	6	82	116	17	1	4				16
9歳	1	2	76	79	8		5		1		13
10～14歳		7	109	193	11	1	8				13
15～19歳			7	54						1	
20～29歳		5	34	340		2	3			1	6
30～39歳											
40～49歳											
50～59歳											
60～69歳											
70～79歳											
80歳以上											
合計	350	121	848	3,117	213	42	124	142	2	15	155
先週比	40	23	205	1,143	46	-14	30	5	-4	2	-16

注:小児科定点把握対象疾患の「20～29歳」は「20歳以上」と読み替える。  
眼科定点把握対象疾患のうち、「70～79歳」は「70歳以上」と読み替える。

	小児科		インフルエンザ	眼科		基幹					
	川崎病	不明 発しん症	インフル エンザ	急性出血 性結膜炎	流行性 角結膜炎	細菌性 髄膜炎	無菌性 髄膜炎	マイコ プラズマ 肺炎	クラミジ ア肺炎	感染性 胃腸炎 (ロタウイルス)	インフル エンザ 入院
～5か月						2					
6～11か月	1	3	5							1	
1歳		7			1			1			
2歳	1		4		1			2			
3歳	1		2					2		1	
4歳	1		5					3			
5歳	1	1	8		1			6			
6歳	1	1	5		1			1			
7歳		1	3					2			
8歳			7					4			
9歳			4		1			1			1
10～14歳			13		2			13			1
15～19歳			3		3			1			
20～29歳			5		4		1	1			
30～39歳			3	1	6			1	1		
40～49歳			4		4			1			
50～59歳			7		2			1			
60～69歳					2						
70～79歳			1		1						
80歳以上									1		
合計	6	13	79	1	29	2	1	40	2	2	2
先週比	3	-14	4	1	-11	2		11	2	2	1

注:小児科定点把握対象疾患の「20～29歳」は「20歳以上」と読み替える。  
眼科定点把握対象疾患のうち、「70～79歳」は「70歳以上」と読み替える。

# 定点把握対象疾患 定点医療機関当たり報告数【保健所別】 2015年49週

	小児科										
	RS ウイルス 感染症	咽頭 結膜熱	A群溶血性 レンサ球菌 咽頭炎	感染性 胃腸炎	水痘	手足口病	伝染性 紅斑	突発性 発しん	百日咳	ヘルパン ギーナ	流行性 耳下腺炎
千代田	0.33	0.67	1.33	6.33			2.33				
中央区	0.67	0.67	1.33	9.67	1.33	0.33		1.67		0.33	
みなと	2.83	0.33	3.00	9.83		0.50	0.33	0.67		0.17	0.50
新宿区	2.63		0.50	6.75	0.50	0.13	0.50	0.50			0.25
文京	1.00	1.00	0.50	7.50	2.50	0.25		0.75			0.25
台東	0.75	0.25	2.25	14.50	0.75	0.25	1.00	0.75			0.75
墨田区	1.40		2.80	8.60	1.00	0.40		1.20			0.40
江東区	1.67	0.33	1.78	28.00	2.22		0.22	0.44			0.44
品川区	0.25	0.13	2.50	8.88		0.25	0.25	0.50		0.13	0.50
目黒区	0.60	0.60	1.00	19.20	0.20	0.20	0.20	0.60			
大田区	1.92	1.00	3.31	16.00	1.23	0.15	0.23	0.62		0.08	0.31
世田谷	1.27	0.60	4.93	13.53	1.53		0.20	0.20		0.07	0.20
渋谷区			0.25	8.75				0.75			
中野区	0.50		0.50	11.83	0.33		0.83	0.33			0.17
杉並	0.90		1.60	8.70	0.20	0.30	0.10	0.20			0.10
池袋	3.00		1.00	3.00	0.25						0.75
北区	0.86		0.86	14.43	0.57	0.29	0.14	0.57			0.86
荒川区	2.25	0.50	10.50	23.00	3.75			1.00			2.50
板橋区	0.40		0.50	6.90			0.20	0.50			0.50
練馬区	0.54	0.31	4.54	11.69	1.08	0.08	0.15	0.77		0.23	0.77
足立	1.23	0.77	2.69	12.46	0.54	0.08	1.08	0.77			0.31
葛飾区	0.38	0.38	2.38	13.75	0.88		1.25	0.75	0.13		0.50
江戸川	0.67	0.92	4.83	12.92	1.00	0.33	1.00	0.67			1.92
八王子市	2.64	1.36	2.64	17.36	0.82	0.45	0.27	0.36			1.55
町田市	1.00	0.13	6.75	16.75	1.13		1.00	0.75			0.13
西多摩	0.63	0.38	4.00	2.50	0.88		0.50	0.13		0.13	1.50
南多摩	2.00	0.22	2.00	9.22	0.56	0.56	0.67	0.56		0.33	0.44
多摩立川	1.64	0.21	3.93	8.43	0.57		0.57	0.07		0.07	0.50
多摩府中	1.95	0.84	3.79	11.79	0.89	0.11	0.37	0.53	0.05	0.11	0.53
多摩小平	2.27	0.73	8.47	11.93	0.53	0.33	0.87	0.93			0.73
島しょ											
東京都	1.35	0.47	3.27	12.03	0.82	0.16	0.48	0.55	0.01	0.06	0.60

	小児科		インフルエンザ	眼科		基幹					
	川崎病	不明発しん症	インフルエンザ	急性出血性結膜炎	流行性角結膜炎	細菌性髄膜炎	無菌性髄膜炎	マイコプラズマ肺炎	クラミジア肺炎	感染性胃腸炎 (ロタウイルス)	インフルエンザ入院
千代田		0.33						3.00			
中央区			0.20		1.00						
みなと	0.17							3.00	2.00		
新宿区	0.13	0.13			0.50		0.50	1.50			
文京			0.14		1.00						
台東			0.71								
墨田区			1.25					1.00			
江東区			0.79		1.00						
品川区					1.00						
目黒区			0.25								
大田区	0.08	0.08			0.50						
世田谷		0.07	0.83					1.00			1.00
渋谷区			0.14		2.00			4.00			
中野区			0.30								
杉並			0.13								
池袋			0.14		1.00			2.00			
北区											
荒川区	0.25				2.00						
板橋区		0.10	0.13							1.00	
練馬区		0.08	0.05		1.00						
足立			0.05		3.00						
葛飾区					2.00	1.00		8.00		1.00	
江戸川	0.08	0.08	0.21		1.00						
八王子市		0.18	0.11		0.50						
町田市		0.25									
西多摩			0.14		1.00			2.00			
南多摩			0.14								
多摩立川			0.24								
多摩府中	0.05	0.11	0.03	0.33	0.67	0.33		1.67			
多摩小平			0.09		1.00			2.00			
島しょ											

東京都	0.02	0.05	0.19	0.03	0.74	0.08	0.04	1.60	0.08	0.08	0.08
-----	------	------	------	------	------	------	------	------	------	------	------



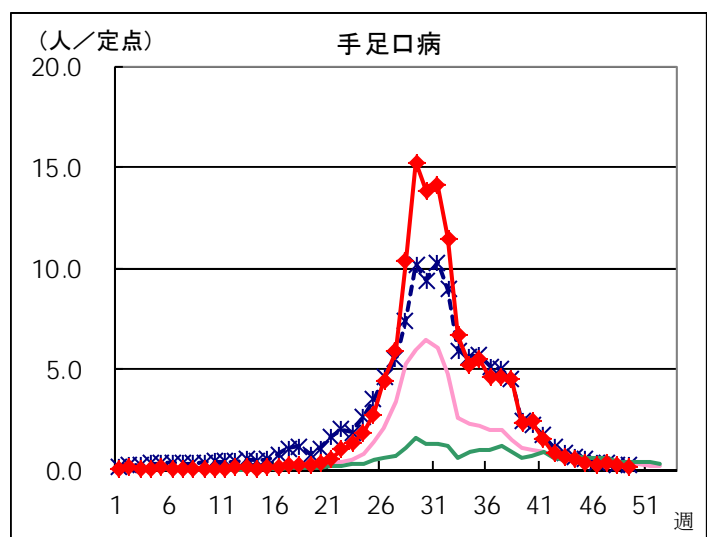
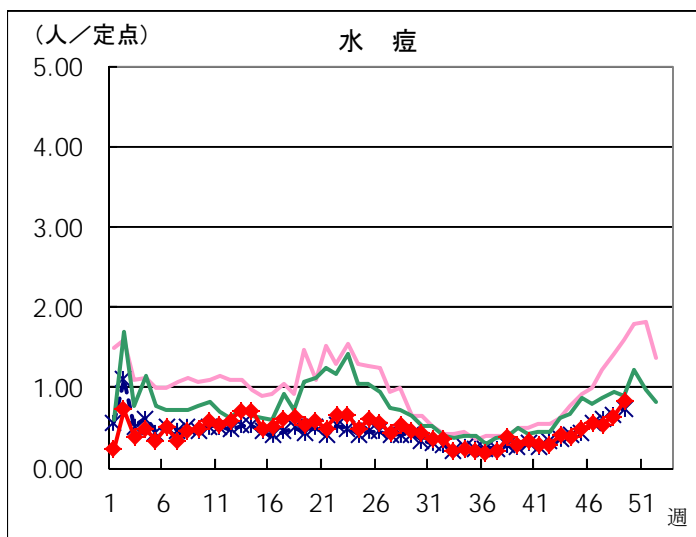
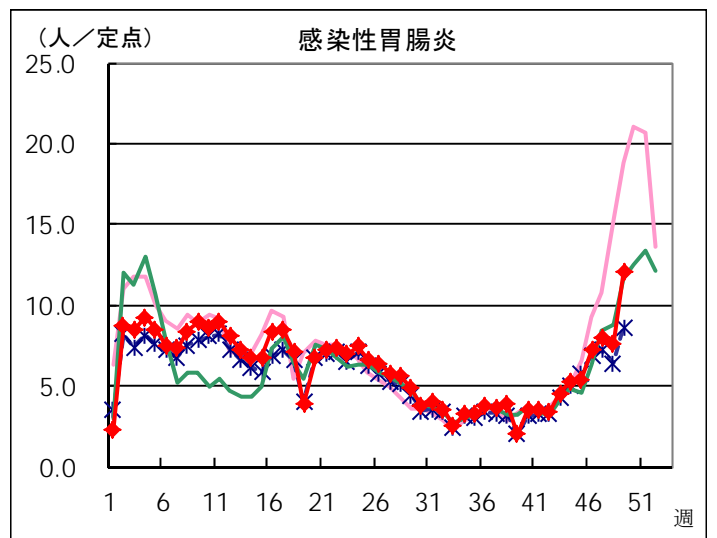
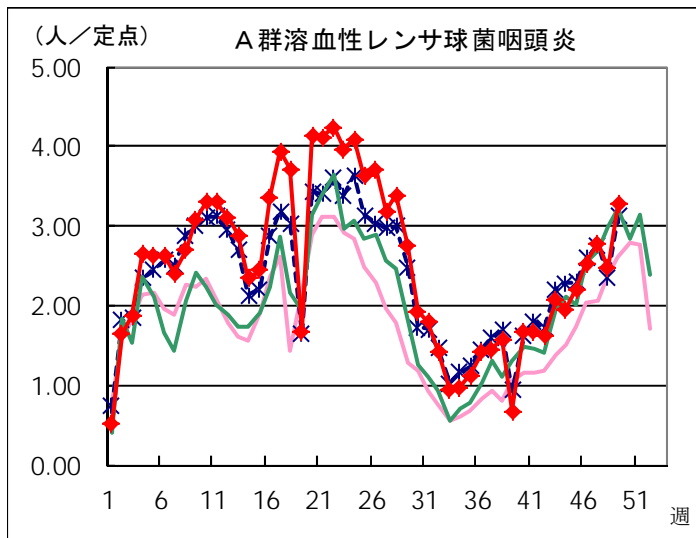
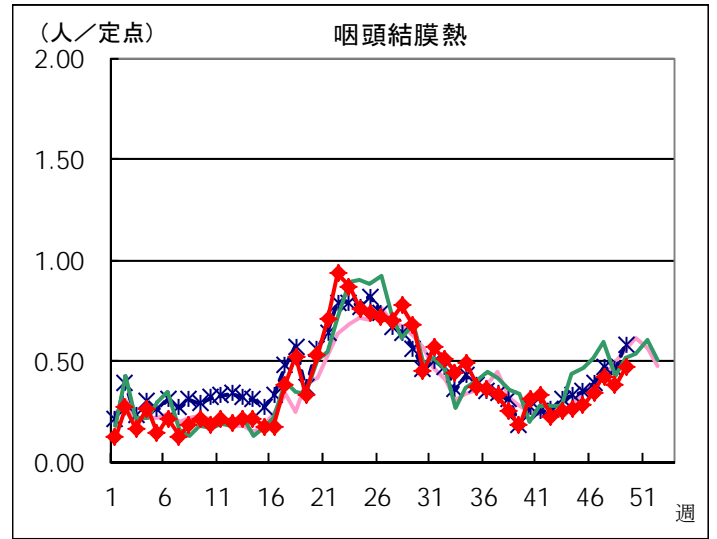
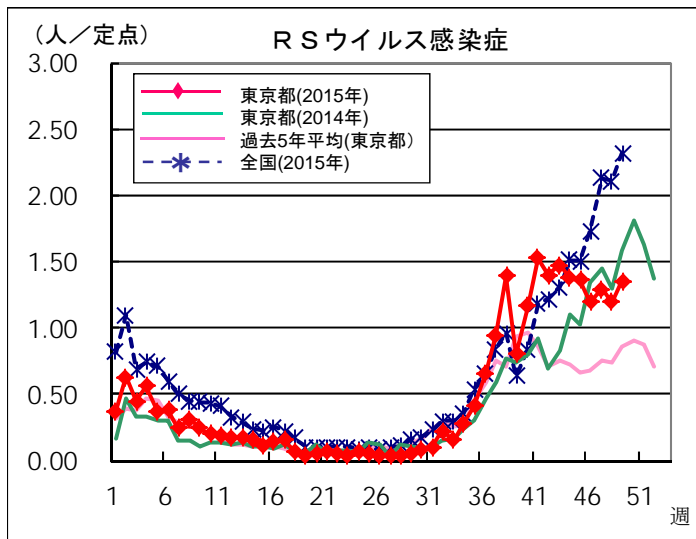
## 定点把握対象疾患 報告数【保健所別】 2015年49週

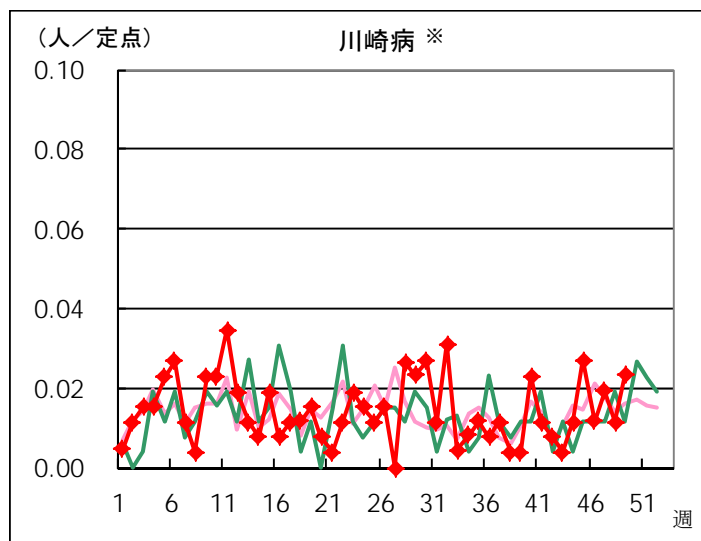
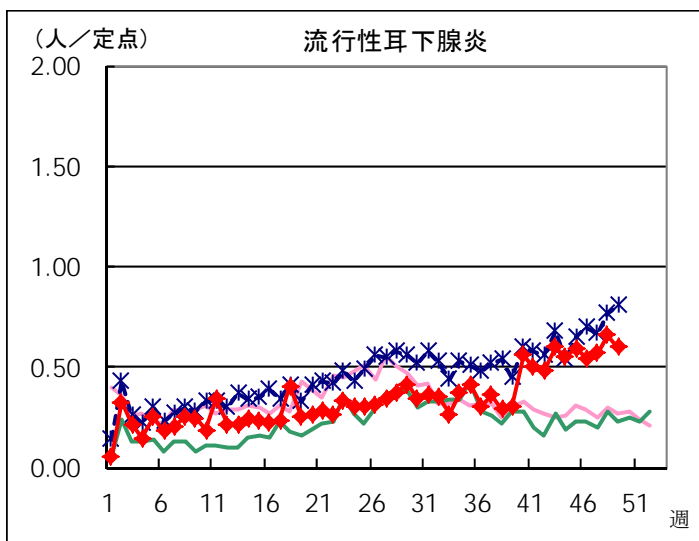
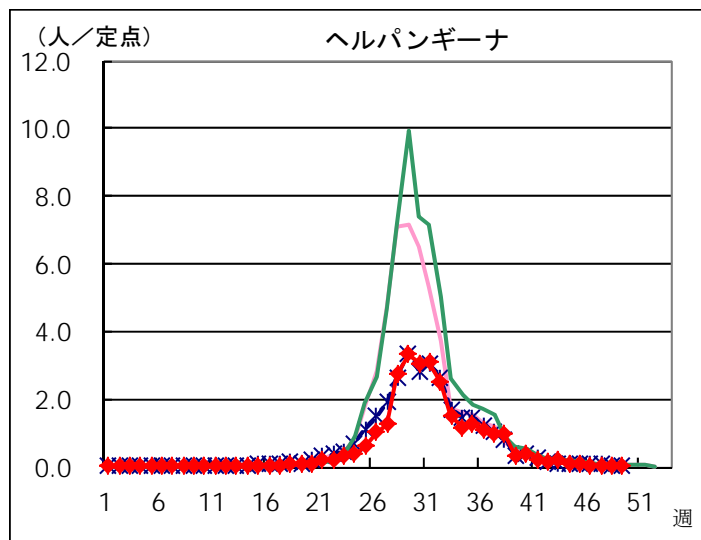
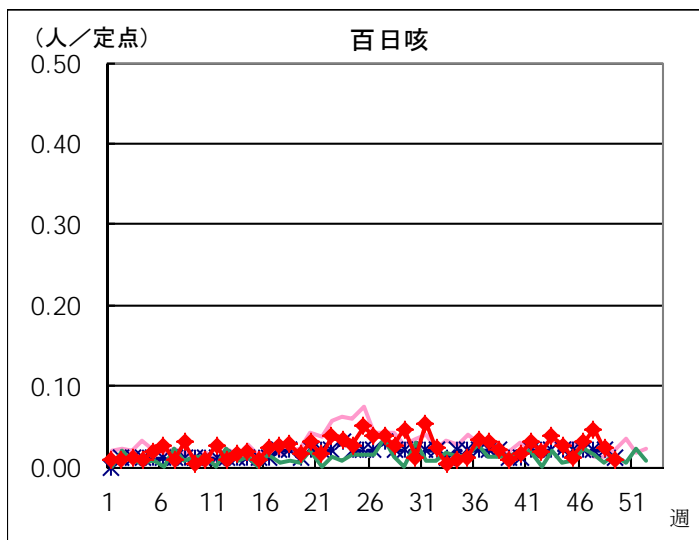
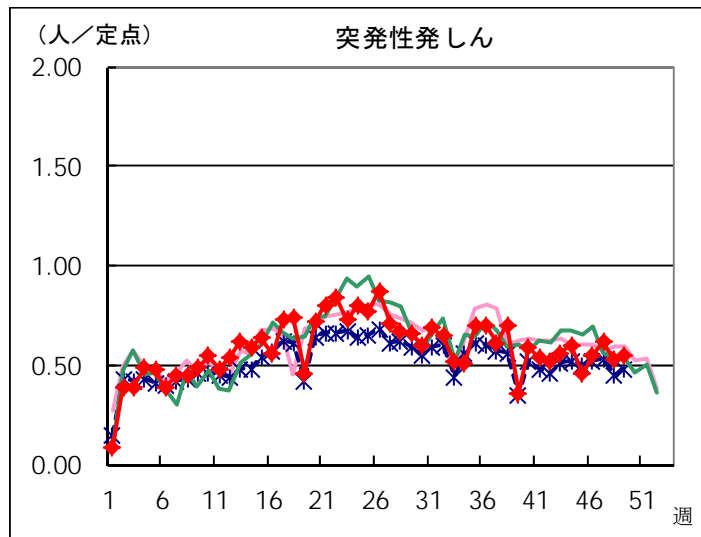
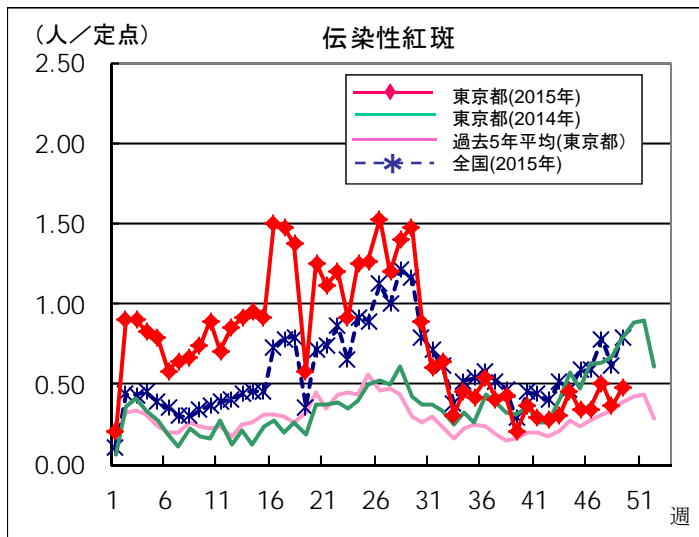
	小児科										
	RSウイルス 感染症	咽頭結膜熱	A群溶血性 レンサ球菌 咽頭炎	感染性 胃腸炎	水痘	手足口病	伝染性 紅斑	突発性 発しん	百日咳	ヘルパン ギーナ	流行性 耳下腺炎
千代田	1	2	4	19			7				
中央区	2	2	4	29	4	1		5		1	
みなと	17	2	18	59		3	2	4		1	3
新宿区	21		4	54	4	1	4	4			2
文京	4	4	2	30	10	1		3			1
台東	3	1	9	58	3	1	4	3			3
墨田区	7		14	43	5	2		6			2
江東区	15	3	16	252	20		2	4			4
品川区	2	1	20	71		2	2	4		1	4
目黒区	3	3	5	96	1	1	1	3			
大田区	25	13	43	208	16	2	3	8		1	4
世田谷	19	9	74	203	23		3	3		1	3
渋谷区			1	35				3			
中野区	3		3	71	2		5	2			1
杉並	9		16	87	2	3	1	2			1
池袋	12		4	12	1						3
北区	6		6	101	4	2	1	4			6
荒川区	9	2	42	92	15			4			10
板橋区	4		5	69			2	5			5
練馬区	7	4	59	152	14	1	2	10		3	10
足立	16	10	35	162	7	1	14	10			4
葛飾区	3	3	19	110	7		10	6	1		4
江戸川	8	11	58	155	12	4	12	8			23
八王子市	29	15	29	191	9	5	3	4			17
町田市	8	1	54	134	9		8	6			1
西多摩	5	3	32	20	7		4	1		1	12
南多摩	18	2	18	83	5	5	6	5		3	4
多摩立川	23	3	55	118	8		8	1		1	7
多摩府中	37	16	72	224	17	2	7	10	1	2	10
多摩小平	34	11	127	179	8	5	13	14			11
島しょ											
東京都合計	350	121	848	3,117	213	42	124	142	2	15	155

	小児科		インフルエンザ	眼科		基幹					
	川崎病	不明発しん症	インフルエンザ	急性出血性結膜炎	流行性角結膜炎	細菌性髄膜炎	無菌性髄膜炎	マイコプラズマ肺炎	クラミジア肺炎	感染性胃腸炎 (ロタウイルス)	インフルエンザ入院
千代田		1						6			
中央区			1		1						
みなと	1							3	2		
新宿区	1	1			1		1	3			
文京			1		1						
台東			5								
墨田区			10					1			
江東区			11		1						
品川区					1						
目黒区			2								
大田区	1	1			1						
世田谷		1	20					2			2
渋谷区			1		2			4			
中野区			3								
杉並			2								
池袋			1		1			2			
北区											
荒川区	1				2						
板橋区		1	2							1	
練馬区		1	1		2						
足立			1		6						
葛飾区					2	1		8		1	
江戸川	1	1	4		2						
八王子市		2	2		1						
町田市		2									
西多摩			2		1			2			
南多摩			2								
多摩立川			5								
多摩府中	1	2	1	1	2	1		5			
多摩小平			2		2			4			
島しょ											
東京都合計	6	13	79	1	29	2	1	40	2	2	2

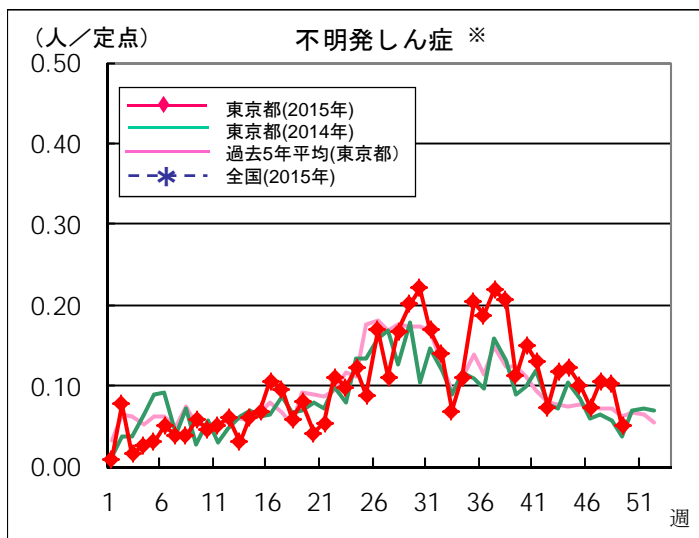
# 定点把握対象疾患 定点医療機関当たり報告数(2015年49週 現在)

## ◆ 小児科定点



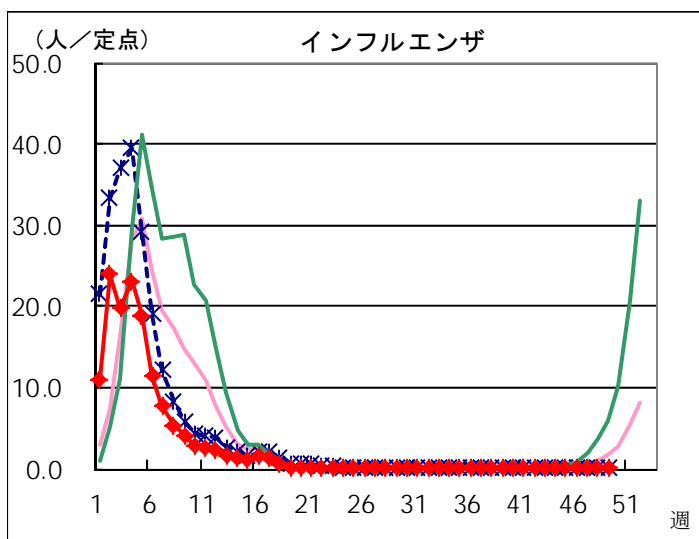


※ 東京都独自対象疾患

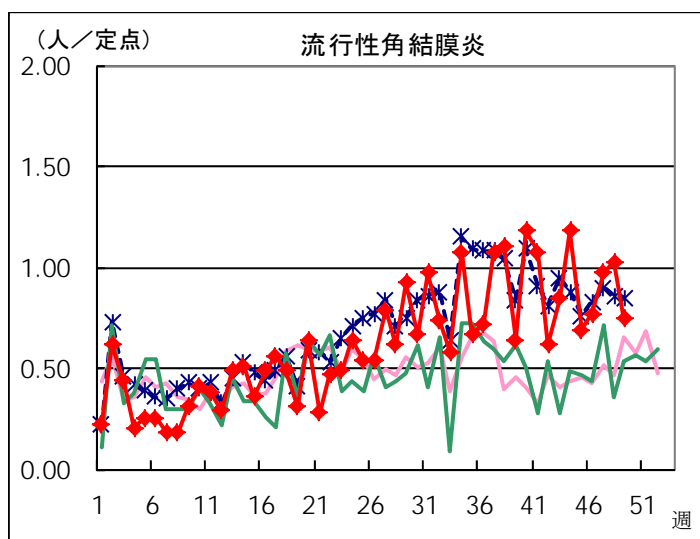
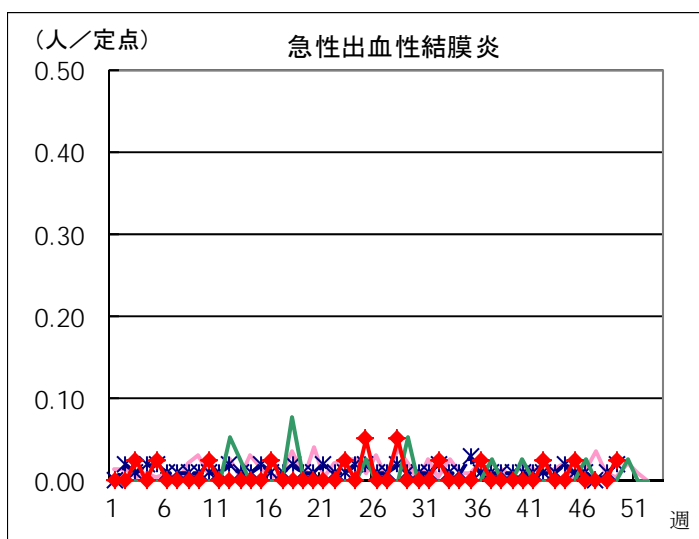


※ 東京都独自対象疾患

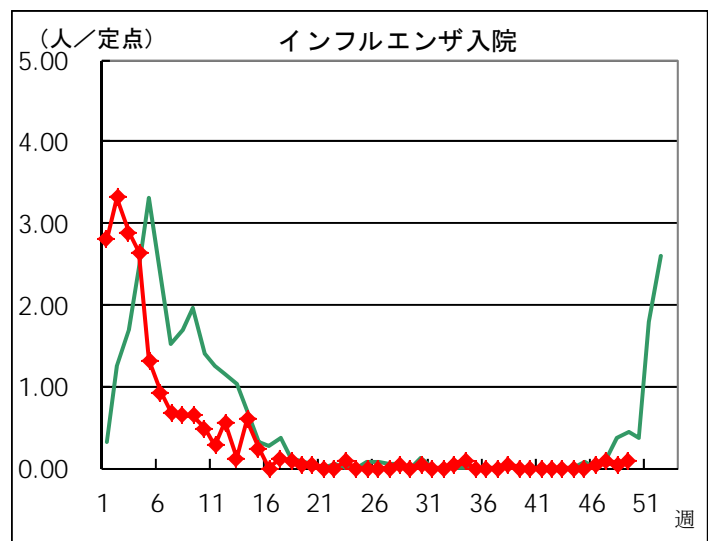
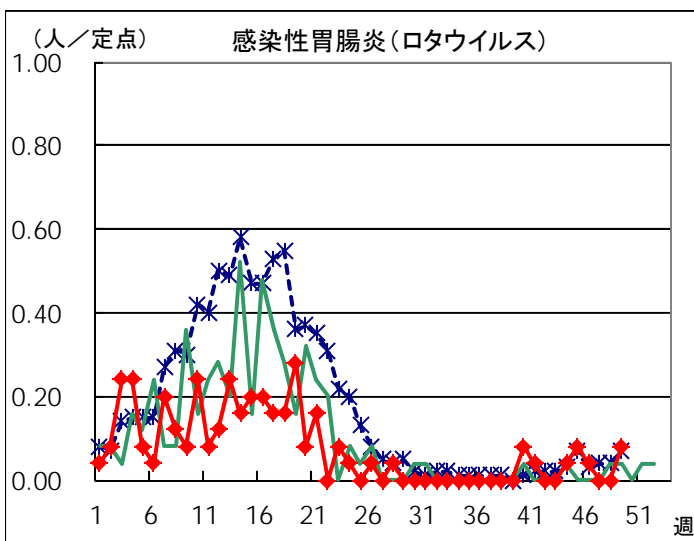
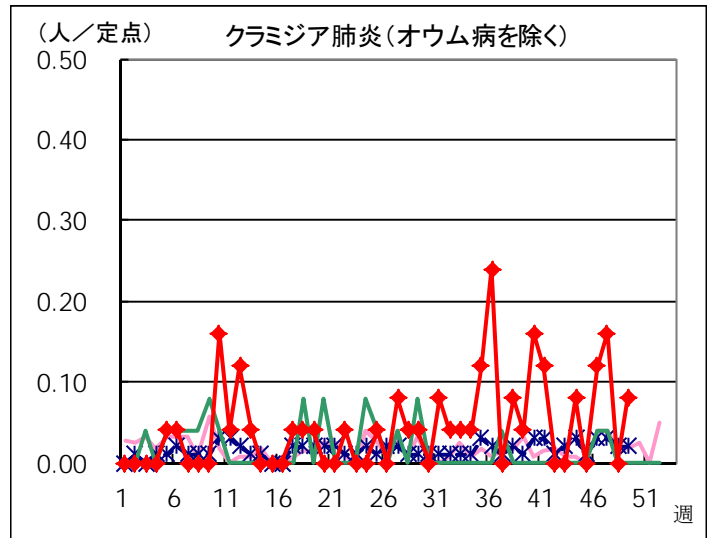
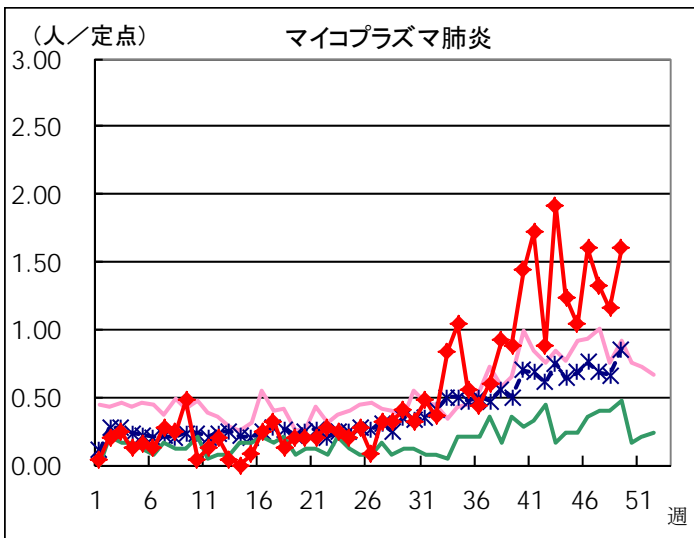
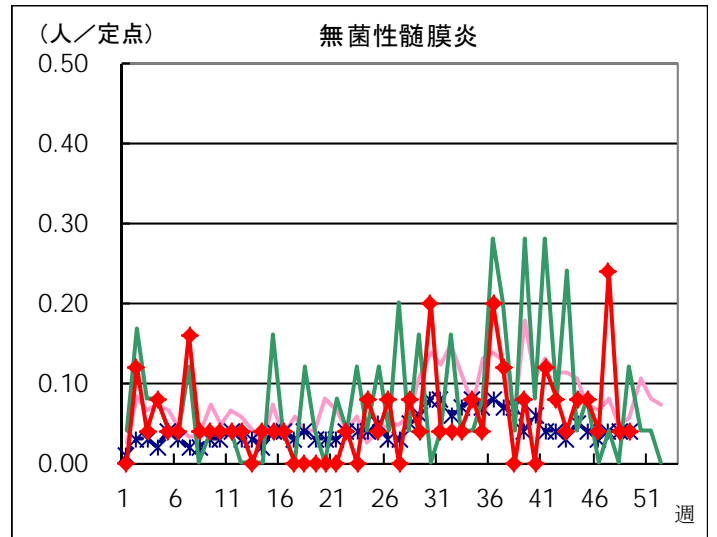
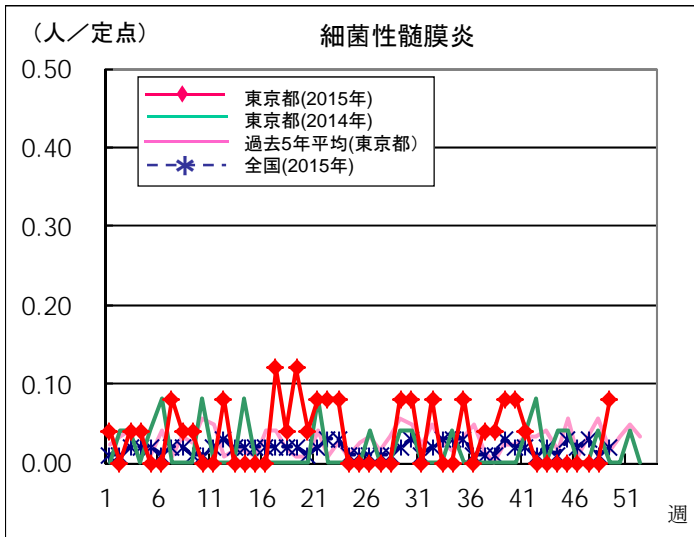
◆ インフルエンザ定点



◆ 眼科定点



◆ 基幹定点



## 定点医療機関から搬入された検体の検査情報

◇病原体検出状況(インフルエンザウイルスを除く)

採取日	臨床診断名	年齢	検査試料	検出病原体
11/13	急性咽頭炎	11M	咽頭拭い液	ライノウイルス
11/5	感染性胃腸炎	1	直腸拭い液	ノロウイルスGⅡ
11/9	急性咽頭炎	1	咽頭拭い液	アデノウイルス
10/29	手足口病	1	咽頭拭い液	コクサッキーウイルス A群16型
10/29	川崎病	1	咽頭拭い液	コクサッキーウイルス B群3型
11/9	突発性発しん	1	咽頭拭い液	ヒトヘルペスウイルス 6型
11/4	手足口病	2	咽頭拭い液	コクサッキーウイルス A群16型
11/9	無菌性髄膜炎	3	咽頭拭い液	ライノウイルス
11/10	流行性耳下腺炎	3	咽頭拭い液	ムンプスウイルス
11/9	咽頭結膜熱	4	咽頭拭い液	アデノウイルス
11/10	手足口病	4	咽頭拭い液	ライノウイルス
11/9	不明熱	4	咽頭拭い液	アデノウイルス
11/6	感染性胃腸炎	5	直腸拭い液	ノロウイルスGⅡ
11/10	流行性耳下腺炎	5	咽頭拭い液	ムンプスウイルス
10/28	手足口病	6	咽頭拭い液	コクサッキーウイルス A群16型
11/2	手足口病	7	咽頭拭い液	コクサッキーウイルス A群16型
11/6	感染性胃腸炎	8	直腸拭い液	アデノウイルス
11/10	RSウイルス感染症	9	鼻汁	ライノウイルス
11/9	無菌性髄膜炎	12	咽頭拭い液 直腸拭い液	ムンプスウイルス
10/31	咽頭結膜熱	記載なし	咽頭拭い液	アデノウイルス
11/6	突発性発しん	記載なし	咽頭拭い液	ヒトヘルペスウイルス 6型

◇遺伝子検査法によるインフルエンザウイルスの亜型別検出件数

	AH1pdm09	AH1亜型	AH3亜型	B型
2015年46週				1
2015-2016年 シーズン累計*			6	2

\* 2015-2016年シーズンの開始は第36週(2015年8月31日～)

## 病原体検出情報 【週別】

検出病原体	2015年							
	39週	40週	41週	42週	43週	44週	45週	46週
アデノウイルス		1	4	2	1	1	1	5
ライノウイルス		2	2	3	1	2	1	4
ポリオウイルス								
コクサッキーウイルスA群	1	7	8	8	5	1	3	4
コクサッキーウイルスB群								1
エコーウイルス		2	9	1	2			
エンテロウイルス71								
その他のエンテロウイルス	3	2	3	1	6			
単純ヘルペスウイルス								
水痘・帯状疱疹ウイルス		2						
ヒトヘルペスウイルス6型・7型		2		1				2
EBウイルス			1			1		
サイトメガロウイルス					1			
ムンプスウイルス			1	1	2	3		4
麻疹ウイルス				1				
風疹ウイルス				1				
ヒトパルボウイルスB19				1	1			
RSウイルス								
ノロウイルス		1	1		1	1		2
ロタウイルス								
インフルエンザウイルスAH1亜型								
インフルエンザウイルスAH3亜型			2	2			1	
インフルエンザウイルスB型			1					1
インフルエンザウイルスAH1pdm09								
デングウイルス								
その他のウイルス								
その他の病原体								



# 病原体検出情報【臨床診断名別】

2015年39週～2015年46週

	インフルエンザ	上気道炎	下気道炎	感染性胃腸炎	無菌性髄膜炎	咽頭結膜熱	流行性角結膜炎	ヘルパンギーナ	手足口病	伝染性紅斑	不明発しん症	流行性耳下腺炎	水痘	麻疹	風しん	その他
搬入検体数	29	16	26	17	42	5	4	4	30	5	17	13	2			13
アデノウイルス		2	5	1		3	2									2
ライノウイルス	1	3	5		1			1	3		1					
ポリオウイルス																
コクサッキーウイルスA群	1	2	1		4			1	23		2					3
コクサッキーウイルスB群																1
エコーウイルス		1			12											1
エンテロウイルス71																
その他のエンテロウイルス	1		4		2			1	2		2					3
単純ヘルペスウイルス																
水痘・带状疱疹しんウイルス													1			1
ヒトヘルペスウイルス6型・7型											5					
EBウイルス												2				
サイトメガロウイルス												1				
ムンプスウイルス					3							8				
麻疹しんウイルス											1					
風しんウイルス											1					
ヒトパルボウイルスB19										2						
RSウイルス																
ノロウイルス				6												
ロタウイルス																
インフルエンザウイルスAH1亜型																
インフルエンザウイルスAH3亜型	5															
インフルエンザウイルスB型	2															
インフルエンザウイルスAH1pdm09																
デングウイルス																
その他のウイルス																
その他の病原体																