

INFECTIOUS DISEASES WEEKLY REPORT

TOKYO IDWR

東京都感染症情報センター

# 東京都感染症週報

2015年第50週  
(12月7日～12月13日)

- \* 2015年12月16日現在の情報により作成しています。  
最新のデータは「Web版感染症発生動向」をご覧ください。  
<http://survey.tokyo-eiken.go.jp/>
- \* 今週は月報告(2015年11月)も掲載しています。

平成27(2015)年12月17日発行

編集・発行

東京都健康安全研究センター  
健康危機管理情報課

電話 : 03-3363-3213(直通)  
FAX : 03-5332-7365  
e-mail : [www@tokyo-eiken.go.jp](mailto:www@tokyo-eiken.go.jp)

## 全数把握対象疾患 報告数（一類～四類） 2015年50週

分類	対象疾患	東京都(保健所受理週)					全国(診断週)	
		47週	48週	49週	50週	年累計	50週	年累計
一類	エボラ出血熱							
	クリミア・コンゴ出血熱							
	痘そう							
	南米出血熱							
	ペスト							
	マールブルグ病							
	ラッサ熱							
二類	急性灰白髄炎							
	結核	50	68	56	59	3,392	341	22,752
	ジフテリア							
	重症急性呼吸器症候群 <sup>*1</sup>							
	中東呼吸器症候群 <sup>*2</sup>							
	鳥インフルエンザ(H5N1)							
	鳥インフルエンザ(H7N9) <sup>*3</sup>							
三類	コレラ					1		6
	細菌性赤痢	1	1			53	2	153
	腸管出血性大腸菌感染症	4	1	5	2	331	30	3,515
	腸チフス		1			13		34
	パラチフス			1		9		31
四類	E型肝炎	1		1	3	33	4	187
	ウエストナイル熱							
	A型肝炎			2		40	4	235
	エキノコックス症					1	2	22
	黄熱							
	オウム病							5
	オムスク出血熱							
	回帰熱							4
	キャサヌル森林病							
	Q熱							
	狂犬病							
	コクシジオイデス症					2		3
	サル痘							
	重症熱性血小板減少症候群 <sup>*4</sup>						1	60
	腎症候性出血熱							
	西部ウマ脳炎							
	ダニ媒介脳炎							
	炭疽							
	チクングニア熱		1			7		17
	つつが虫病	3		2	2	13	35	358
デング熱	2	1		1	85	4	278	
東部ウマ脳炎								
鳥インフルエンザ(H5N1及びH7N9を除く)								

\*1 病原体がベータコロナウイルス属SARSコロナウイルスであるものに限る。

\*2 病原体がベータコロナウイルス属MERSコロナウイルスであるものに限る。2014年7月26日より指定感染症に定められた後、2015年1月21日より二類感染症に変更された。

\*3 2013年より指定感染症に定められた後、2015年1月21日より二類感染症に変更された。

\*4 病原体がフレボウイルス属SFTSウイルスであるものに限る。

分類	対象疾患	東京都(保健所受理週)					全国(診断週)	
		47週	48週	49週	50週	年累計	50週	年累計
四 類	ニパウイルス感染症							
	日本紅斑熱					1	9	209
	日本脳炎							2
	ハンタウイルス肺症候群							
	Bウイルス病							
	鼻疽							
	ブルセラ症					2		5
	ベネズエラウマ脳炎							
	ヘンドラウイルス感染症							
	発しんチフス							
	ボツリヌス症							1
	マラリア					16		40
	野兔病							2
	ライム病	1				2		10
	リッサウイルス感染症							
	リフトバレー熱							
	類鼻疽					1		1
レジオネラ症	2	4	2	3	146	19	1,525	
レプトスピラ症					10		31	
ロッキー山紅斑熱								

2015/12/16集計

( 全数把握対象疾患のコメント・一類～四類 )

〈二類感染症〉

**結核 59件** 肺結核 38件、その他の結核 10件、肺結核及びその他の結核 1件、無症状病原体保有者 10件、年齢は5歳未満 1件、20代 5件、30代 4件、40代 9件、50代 5件、60代 6件、70代 13件、80代 14件、90歳以上 2件、推定感染地は国内 59件であった。

〈三類感染症〉

**腸管出血性大腸菌感染症 2件** 患者 1件、無症状病原体保有者 1件、血清型・毒素型はO26 VT1・VT2 1件、O157 VT2 1件、年齢は10歳未満 1件、50代 1件、推定感染地は国内 2件、推定感染経路は経口感染又は接触感染 1件、不明 1件であった。

〈四類感染症〉

**E型肝炎 3件** 患者 3件、年齢は40代 1件、50代 2件、推定感染地は国内 3件、推定感染経路は経口感染 3件であった。

**つつが虫病 2件** 患者 2件、年齢は50代 1件、60代 1件、推定感染地は国内 2件であった。

**デング熱 1件** 患者、病型はデング熱、血清型は1型、年齢は20代、推定感染地はフィリピン(ボラカイ島またはセブ島)であった。

**レジオネラ症 3件** 病型は肺炎型 3件、年齢は50代 1件、70代 1件、80代 1件、推定感染地は国内 1件、ブラジル 1件、中国 1件、推定感染経路は塵埃感染 1件、不明 2件であった。

## 全数把握対象疾患 報告数（五類） 2015年50週

分類	対象疾患	東京都(保健所受理週)					全国(診断週)	
		47週	48週	49週	50週	年累計	50週	年累計
五 類 ( 全 数 届 出 )	アメーバ赤痢	8	4	5	6	192	15	1,031
	ウイルス性肝炎 (A型・E型を除く)	1	1		1	49	1	239
	カルバペネム耐性腸内細菌科細菌感染症 *2	5	5	6	4	223	16	1,575
	急性脳炎 *1					44	9	474
	クリプトスポリジウム症					3	1	15
	クロイツフェルト・ヤコブ病	1		1		24	1	178
	劇症型溶血性レンサ球菌感染症	3	1		1	61	4	406
	後天性免疫不全症候群	8	8	9	15	412	13	1,338
	ジアルジア症					18		75
	侵襲性インフルエンザ菌感染症		2			27	6	231
	侵襲性髄膜炎菌感染症		1			8	1	29
	侵襲性肺炎球菌感染症	13	3	3	9	301	45	2,165
	水痘(入院例に限る) *2		3	1	3	52	7	290
	先天性風しん症候群							
	梅毒	16	17	23	35	988	43	2,477
	播種性クリプトコックス症 *2			1		11		110
	破傷風					2	1	114
	バンコマイシン耐性黄色ブドウ球菌感染症							
	バンコマイシン耐性腸球菌感染症					2	1	60
風しん			1		33	1	157	
麻しん			1		10		34	
薬剤耐性アシネトバクター感染症 *2		2			10		33	
2015/12/16集計								

\*1 ウエストナイル脳炎、西部ウマ脳炎、ダニ媒介脳炎、東部ウマ脳炎、日本脳炎、ベネズエラウマ脳炎及びリフトバレー熱を除く。

\*2 2014年9月19日より新たに追加指定された。

### （全数把握対象疾患のコメント・五類）

〈五類感染症〉

**アメーバ赤痢 6件** 病型は腸管 6件、年齢は20代 2件、30代 1件、50代 1件、60代 1件、70代 1件、推定感染地は国内 6件、推定感染経路は性的接触 3件(同性間 2件、異性間 1件)、性的接触(同性間)又は経口感染 1件、性的接触(性別不明)又は経口感染 1件、不明 1件であった。

**ウイルス性肝炎 1件** B型、年齢は20代、推定感染地は国内、推定感染経路は性的接触(性別不明)、B型肝炎ワクチン接種歴は無しであった。

**カルバペネム耐性腸内細菌科細菌感染症 4件** 患者 4件、病原菌はエンテロバクター・アエロゲネス 1件、エンテロバクター・クロアカ 3件、年齢は50代 1件、60代 1件、80代 2件、推定感染地は国内 4件、推定感染経路は以前からの保菌 3件、医療器具関連感染 1件、90日以内の海外渡航歴は無し 3件、あり 1件(渡航先不明)、海外渡航歴のあった1件は海外での医療機関の受診歴は不明であった。80代の患者のうち1件は死亡が確認された。

**劇症型溶血性レンサ球菌感染症 1件** 血清群はA群、年齢は40代、推定感染地は国内、推定感染経路は不明であった。

**後天性免疫不全症候群 15件** AIDS 2件、無症候キャリア 12件、その他 1件、AIDS患者の年齢は40代 1件、60代 1件、無症候キャリア及びその他の年齢は20代 4件、30代 3件、40代 4件、50代 1件、60代 1件、推定感染地は国内 14件、不明 1件、推定感染経路は性的接触(同性間) 15件であった。

**侵襲性肺炎球菌感染症 9件** 血清型は検査未実施 9件、年齢は5歳未満 1件、40代 2件、50代 1件、60代 2件、70代 1件、80代 1件、90歳以上 1件、推定感染地は国内 9件、推定感染経路は飛沫・飛沫核感染 3件、不明 6件、肺炎球菌ワクチン接種歴は13価3回接種済み 1件、価数不明1回接種済み 1件、無し 2件、不明 5件であった。

**水痘(入院例) 3件** 検査診断例 2件、臨床診断例 1件、年齢は10歳未満 1件、10代 1件、20代 1件、推定感染地は国内 3件、推定感染経路は飛沫・飛沫核感染 1件、不明 2件、水痘ワクチン接種歴は1回接種済み 1件、無し 1件、不明 1件であった。

**梅毒 35件** 早期顕症梅毒Ⅰ期 18件、早期顕症梅毒Ⅱ期 13件、無症候梅毒 4件、年齢は20代 10件、30代 9件、40代 11件、50代 4件、70代 1件、推定感染地は国内 35件、推定感染経路は性的接触 32件(同性間 7件、異性間 19件、性別不明 6件)、不明 3件であった。

※ 第45週該当分として〔五類〕侵襲性肺炎球菌感染症 1件の追加報告があった。

※ 第48週該当分として〔五類〕後天性免疫不全症候群 1件の追加報告があった。

※ 第49週該当分として〔五類〕カルバペネム耐性腸内細菌科細菌感染症 1件、侵襲性肺炎球菌感染症 1件の追加報告があった。

# 定点把握対象疾患 報告数 2015年50週

上段: 報告数  
下段: 定点当たり

定点種別	対象疾患	2015年				報告 医療 機関数	定点 医療 機関数
		47週	48週	49週	50週		
小児科	RSウイルス感染症	335 1.29	310 1.19	350 1.35	356 1.36	261	264
	咽頭結膜熱	109 0.42	98 0.38	121 0.47	137 0.52		
	A群溶血性レンサ球菌咽頭炎	722 2.79	643 2.47	848 3.27	859 3.29		
	感染性胃腸炎	2,063 7.97	1,974 7.59	3,117 12.03	3,734 14.31		
	水痘	140 0.54	167 0.64	213 0.82	201 0.77		
	手足口病	97 0.37	56 0.22	42 0.16	30 0.11		
	伝染性紅斑	131 0.51	94 0.36	124 0.48	108 0.41		
	突発性発しん	160 0.62	137 0.53	142 0.55	112 0.43		
	百日咳	12 0.05	6 0.02	2 0.01	6 0.02		
	ヘルパンギーナ	11 0.04	13 0.05	15 0.06	11 0.04		
	流行性耳下腺炎	147 0.57	171 0.66	155 0.60	153 0.59		
	川崎病 *1	5 0.02	3 0.01	6 0.02	2 0.01		
	不明発しん症 *1	27 0.10	27 0.10	13 0.05	16 0.06		
	インフル エンザ	インフルエンザ *2	99 0.24	75 0.18	79 0.19		
眼科	急性出血性結膜炎			1 0.03		38	39
	流行性角結膜炎	38 0.97	40 1.03	29 0.74	24 0.63		
基幹	細菌性髄膜炎 *3			2 0.08		24	25
	無菌性髄膜炎	6 0.24	1 0.04	1 0.04	2 0.08		
	マイコプラズマ肺炎	33 1.32	29 1.16	40 1.60	30 1.25		
	クラミジア肺炎(オウム病を除く)	4 0.16		2 0.08	2 0.08		
	感染性胃腸炎(ロタウイルス) *4			2 0.08	1 0.04		
	インフルエンザ入院	2 0.08	1 0.04	2 0.08			

2015/12/16集計

\*1 不明発しん症、川崎病 は東京都が独自に指定する疾患である。

\*2 鳥インフルエンザを除く。

\*3 インフルエンザ菌、髄膜炎菌、肺炎球菌を原因として同定された場合を除く。

\*4 病原体がロタウイルスであるものに限る。

## ( 今週の注目される定点把握対象疾患 )

- ・ RSウイルス感染症、A群溶血性レンサ球菌咽頭炎、流行性耳下腺炎の定点当たり報告数は、過去5年平均より高い値で推移している。
- ・ 感染性胃腸炎の定点当たり報告数はさらに増加している。

## 定点把握対象疾患 報告数【年齢階級別】 2015年50週

	小児科										
	RS ウイルス 感染症	咽頭 結膜熱	A群溶血性 レンサ球菌 咽頭炎	感染性 胃腸炎	水痘	手足口病	伝染性 紅斑	突発性 発しん	百日咳	ヘルパン ギーナ	流行性 耳下腺炎
～5か月	51			30	2		1	3			
6～11か月	71	3	1	256	5	1		41			
1歳	127	29	19	622	14	6	5	53	1	3	2
2歳	73	19	34	439	8	6	3	13		2	6
3歳	23	24	70	348	16	3	10		1	2	13
4歳	6	18	96	347	27	4	16	2		2	18
5歳	5	16	106	300	24	5	16				17
6歳		8	115	229	39	1	9			1	23
7歳		7	105	166	22	2	21		1		26
8歳			88	137	18	1	10				18
9歳		5	62	146	10		3				11
10～14歳		5	127	286	14	1	11				16
15～19歳			4	45							1
20～29歳		3	32	383	2		3		3	1	2
30～39歳											
40～49歳											
50～59歳											
60～69歳											
70～79歳											
80歳以上											
合計	356	137	859	3,734	201	30	108	112	6	11	153
先週比	6	16	11	617	-12	-12	-16	-30	4	-4	-2

注:小児科定点把握対象疾患の「20～29歳」は「20歳以上」と読み替える。  
眼科定点把握対象疾患のうち、「70～79歳」は「70歳以上」と読み替える。

	小児科		インフルエンザ	眼科		基幹					
	川崎病	不明 発しん症	インフル エンザ	急性出血 性結膜炎	流行性 角結膜炎	細菌性 髄膜炎	無菌性 髄膜炎	マイコ プラズマ 肺炎	クラミジ ア肺炎	感染性 胃腸炎 (ロタウイルス)	インフル エンザ 入院
～5か月											
6～11か月		4	1		1						
1歳	2	5	4		1					1	
2歳		1	8					1			
3歳			6		1			1			
4歳		4	4								
5歳			12		1						
6歳		1	6					6			
7歳		1	22					1			
8歳			11					1			
9歳			7					6			
10～14歳			31					9			
15～19歳			7								
20～29歳			10		3		1	1			
30～39歳			14		6		1	3			
40～49歳			29		5			1			
50～59歳			6		5						
60～69歳			2		1				1		
70～79歳			1						1		
80歳以上											
合計	2	16	181		24		2	30	2	1	
先週比	-4	3	102	-1	-5	-2	1	-10		-1	-2

注:小児科定点把握対象疾患の「20～29歳」は「20歳以上」と読み替える。  
眼科定点把握対象疾患のうち、「70～79歳」は「70歳以上」と読み替える。

# 定点把握対象疾患 定点医療機関当たり報告数【保健所別】 2015年50週

	小児科										
	RS ウイルス 感染症	咽頭 結膜熱	A群溶血性 レンサ球菌 咽頭炎	感染性 胃腸炎	水痘	手足口病	伝染性 紅斑	突発性 発しん	百日咳	ヘルパン ギーナ	流行性 耳下腺炎
千代田				6.33	0.33		0.33				0.33
中央区	1.00	1.33	0.67	18.33			0.33	0.67			0.67
みなと	2.33	1.17	2.00	14.67	0.17	0.33	0.17	0.67		0.17	
新宿区	1.88	0.75	1.50	7.00	0.38		0.25	0.25			
文京	0.25	0.75	0.50	10.00	1.25		0.25				0.50
台東	1.50	0.75		16.00	2.25	0.25	0.25	1.00			0.50
墨田区	1.20	0.20	4.40	10.60	1.00		0.40	0.20			0.20
江東区	1.67	0.11	3.56	32.89	1.33	0.11	0.33	0.56			0.67
品川区	0.38	0.63	2.75	12.13	0.25			0.25			0.63
目黒区	2.20	1.00	2.40	19.80	0.20	0.40		0.40			
大田区	0.77	0.85	4.15	19.31	0.54	0.23	0.08	0.23	0.15		0.15
世田谷	1.31	0.56	5.06	16.75	0.88		0.31	0.38			0.38
渋谷区			0.50	12.00	0.50		0.25	0.25			
中野区	0.67		1.00	14.17	0.33	0.17	0.50	1.00			0.33
杉並	1.90	0.50	1.40	9.90	0.20	0.10	0.10	0.20			
池袋	1.50		1.00	5.25	0.50		0.25		0.50		
北区	0.57	0.14	1.14	9.86	0.29			0.71			1.14
荒川区	2.25	1.00	4.50	29.75	4.25	0.25		0.75	0.25		1.75
板橋区	0.50	0.10	0.40	8.60	0.30	0.10	0.20	0.60			0.30
練馬区	1.23	0.08	5.31	12.54	0.62			0.15			0.54
足立	1.00	0.69	2.38	15.92	0.46	0.31	0.85	0.38			0.69
葛飾区	0.25	0.13	1.38	19.25	0.88	0.13	0.88	0.75		0.13	0.50
江戸川	0.83	0.58	4.67	15.08	0.42	0.08	0.50	0.50		0.17	2.00
八王子市	2.45	0.82	3.45	21.45	1.00	0.45	0.27	0.45		0.09	0.27
町田市	1.13		6.13	14.00	1.00		1.38	0.13			
西多摩	0.75	0.63	3.38	5.25	0.75		1.38	0.25			2.00
南多摩	2.56	0.11	3.56	9.89	1.33	0.33	0.67	0.56		0.11	0.22
多摩立川	1.50	0.43	3.57	10.29	0.79	0.07	0.43	0.29		0.14	0.21
多摩府中	1.45	0.70	3.65	15.35	0.75	0.10	0.35	0.65	0.05	0.05	0.90
多摩小平	3.13	1.20	7.73	12.40	1.47		0.93	0.60		0.13	1.33
島しょ	1.00										
東京都	1.36	0.52	3.29	14.31	0.77	0.11	0.41	0.43	0.02	0.04	0.59

	小児科		インフルエンザ	眼科		基幹					
	川崎病	不明発しん症	インフルエンザ	急性出血性結膜炎	流行性角結膜炎	細菌性髄膜炎	無菌性髄膜炎	マイコプラズマ肺炎	クラミジア肺炎	感染性胃腸炎 (ロタウイルス)	インフルエンザ入院
千代田	0.33	0.33	0.25								
中央区			0.20		3.00						
みなと		0.17	0.44					2.00	2.00		
新宿区	0.13	0.13	0.50		0.50		0.50	3.50			
文京			0.14		3.00						
台東			2.43								
墨田区			0.50		1.00			3.00			
江東区		0.11	0.43		1.00						
品川区			0.17								
目黒区			0.38								
大田区			0.05								
世田谷		0.19	1.48		0.50						
渋谷区			0.57		2.00			2.00		1.00	
中野区			0.20		1.00						
杉並			1.19								
池袋			0.57								
北区			0.18								
荒川区											
板橋区			0.25					1.00			
練馬区			0.14		1.50						
足立			0.05		1.00						
葛飾区		0.25	0.38		2.00			6.00			
江戸川			0.39								
八王子市		0.36	0.06		0.50			1.00			
町田市		0.38	0.15								
西多摩			0.14								
南多摩			0.21								
多摩立川			0.62					1.00			
多摩府中			0.38		0.33		0.33	1.33			
多摩小平			0.61		1.00			1.50			
島しょ											
東京都	0.01	0.06	0.44		0.63		0.08	1.25	0.08	0.04	



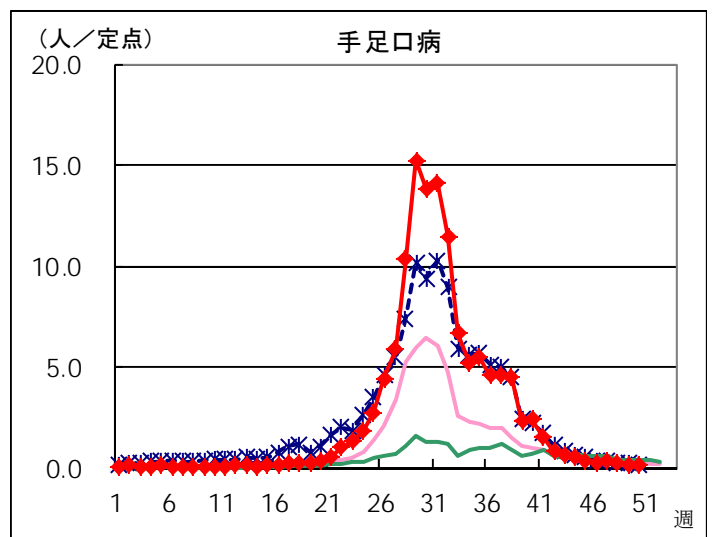
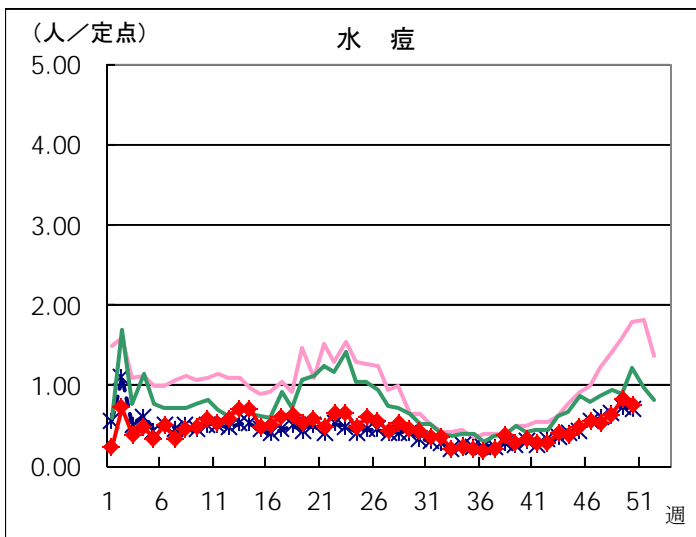
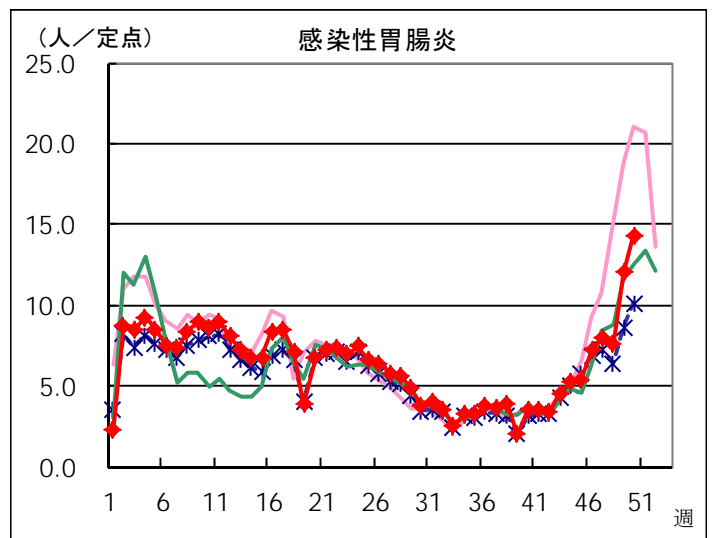
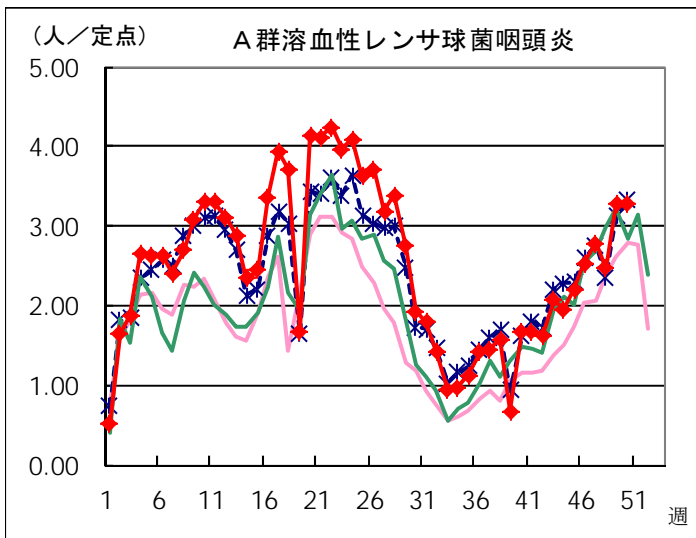
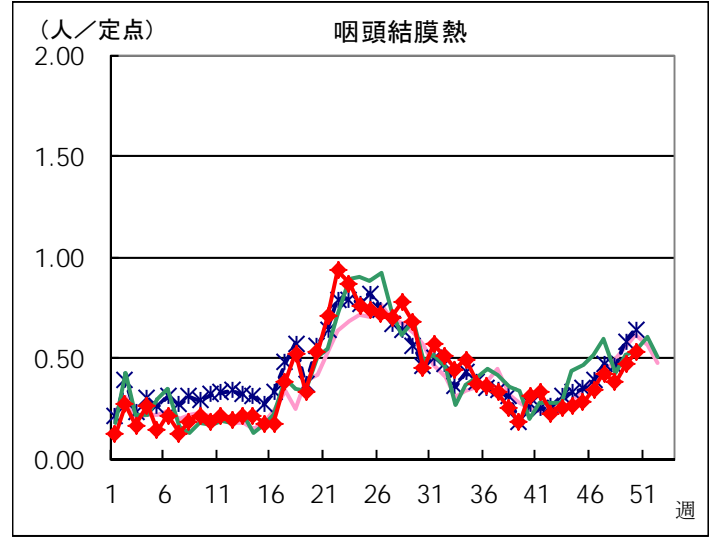
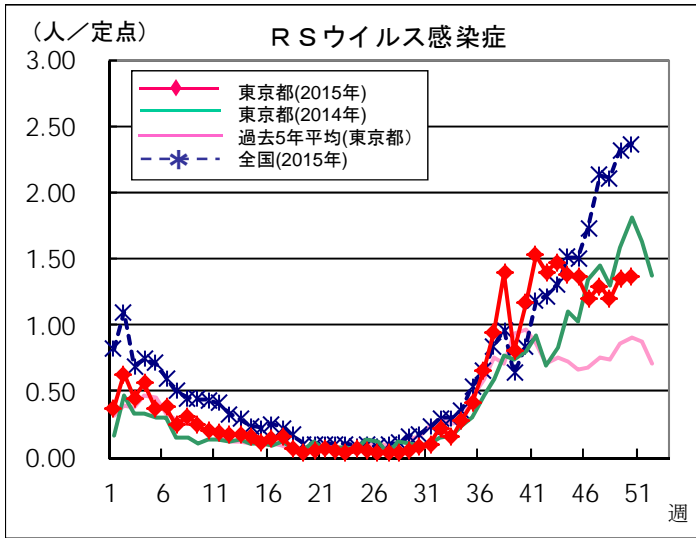
## 定点把握対象疾患 報告数【保健所別】 2015年50週

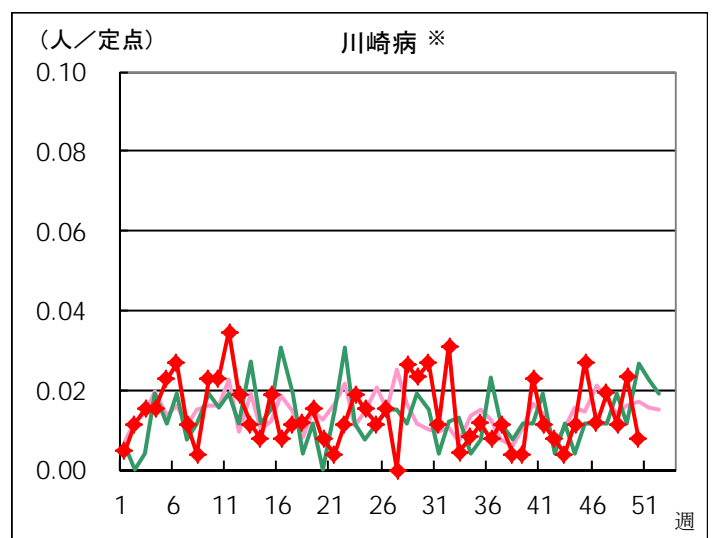
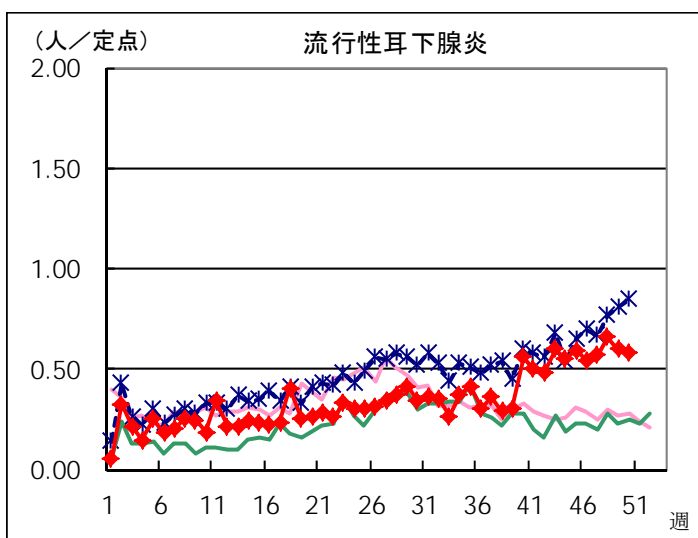
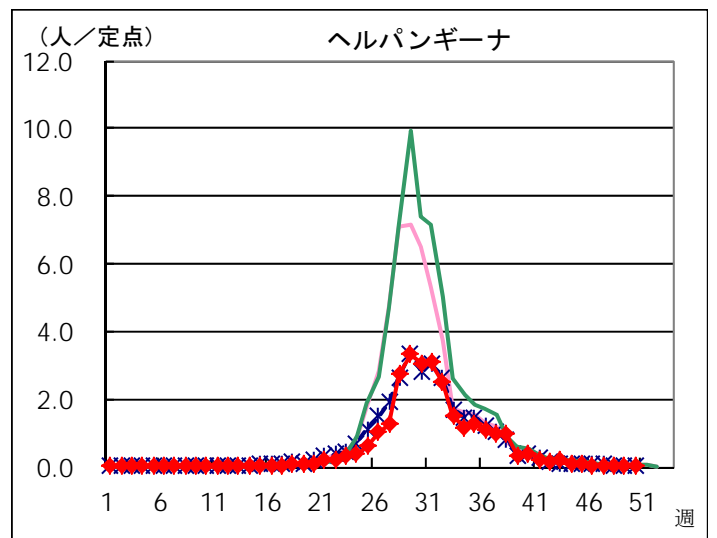
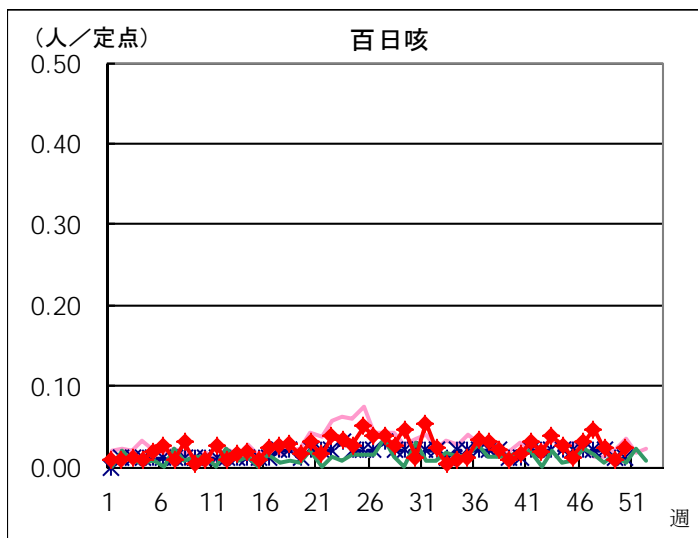
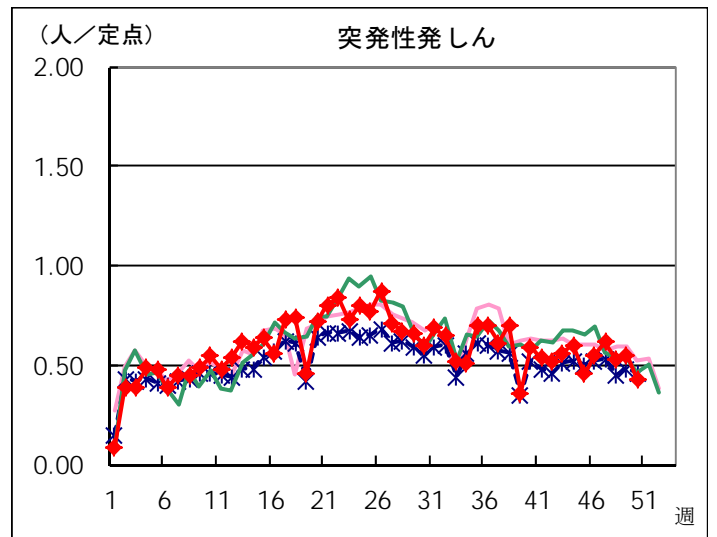
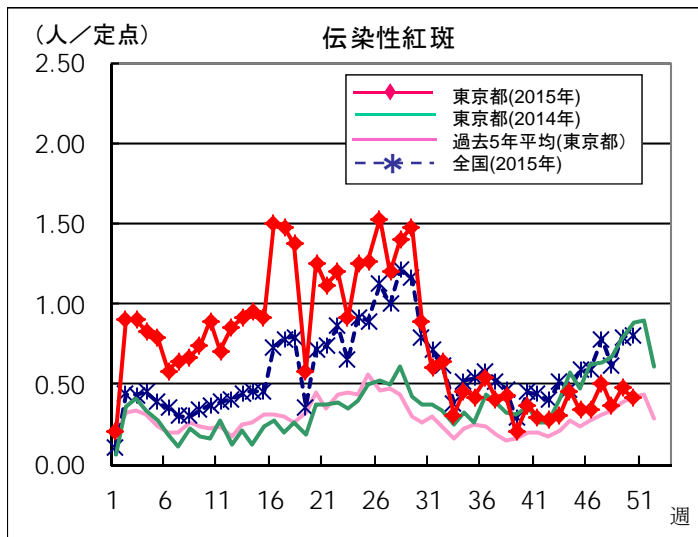
	小児科										
	RSウイルス 感染症	咽頭結膜熱	A群溶血性 レンサ球菌 咽頭炎	感染性 胃腸炎	水痘	手足口病	伝染性 紅斑	突発性 発しん	百日咳	ヘルパン ギーナ	流行性 耳下腺炎
千代田				19	1		1				1
中央区	3	4	2	55			1	2			2
みなと	14	7	12	88	1	2	1	4		1	
新宿区	15	6	12	56	3		2	2			
文京	1	3	2	40	5		1				2
台東	6	3		64	9	1	1	4			2
墨田区	6	1	22	53	5		2	1			1
江東区	15	1	32	296	12	1	3	5			6
品川区	3	5	22	97	2			2			5
目黒区	11	5	12	99	1	2		2			
大田区	10	11	54	251	7	3	1	3	2		2
世田谷	21	9	81	268	14		5	6			6
渋谷区			2	48	2		1	1			
中野区	4		6	85	2	1	3	6			2
杉並	19	5	14	99	2	1	1	2			
池袋	6		4	21	2		1		2		
北区	4	1	8	69	2			5			8
荒川区	9	4	18	119	17	1		3	1		7
板橋区	5	1	4	86	3	1	2	6			3
練馬区	16	1	69	163	8			2			7
足立	13	9	31	207	6	4	11	5			9
葛飾区	2	1	11	154	7	1	7	6		1	4
江戸川	10	7	56	181	5	1	6	6		2	24
八王子市	27	9	38	236	11	5	3	5		1	3
町田市	9		49	112	8		11	1			
西多摩	6	5	27	42	6		11	2			16
南多摩	23	1	32	89	12	3	6	5		1	2
多摩立川	21	6	50	144	11	1	6	4		2	3
多摩府中	29	14	73	307	15	2	7	13	1	1	18
多摩小平	47	18	116	186	22		14	9		2	20
島しょ	1										
東京都合計	356	137	859	3,734	201	30	108	112	6	11	153

	小児科		インフルエンザ	眼科		基幹					
	川崎病	不明発しん症	インフルエンザ	急性出血性結膜炎	流行性角結膜炎	細菌性髄膜炎	無菌性髄膜炎	マイコプラズマ肺炎	クラミジア肺炎	感染性胃腸炎 (ロタウイルス)	インフルエンザ入院
千代田	1	1	1								
中央区			1		3						
みなと		1	4					2	2		
新宿区	1	1	6		1		1	7			
文京			1		3						
台東			17								
墨田区			4		1			3			
江東区		1	6		1						
品川区			2								
目黒区			3								
大田区			1								
世田谷		3	37		1						
渋谷区			4		2			2		1	
中野区			2		1						
杉並			19								
池袋			4								
北区			2								
荒川区											
板橋区			4					1			
練馬区			3		3						
足立			1		2						
葛飾区		2	5		2			6			
江戸川			7								
八王子市		4	1		1			1			
町田市		3	2								
西多摩			2								
南多摩			3								
多摩立川			13					1			
多摩府中			12		1		1	4			
多摩小平			14		2			3			
島しょ											
東京都合計	2	16	181		24		2	30	2	1	

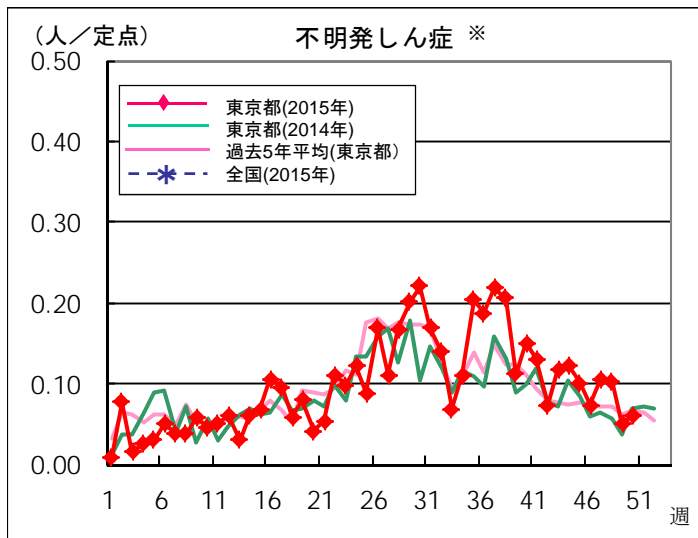
# 定点把握対象疾患 定点医療機関当たり報告数(2015年50週 現在)

## ◆ 小児科定点



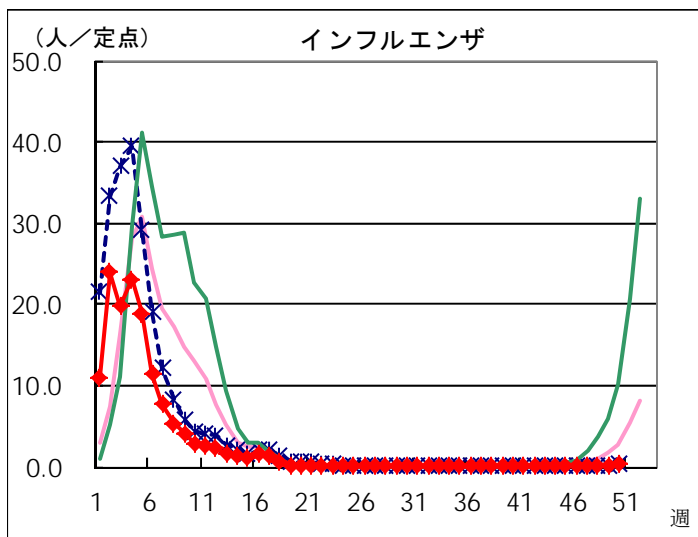


※ 東京都独自対象疾患

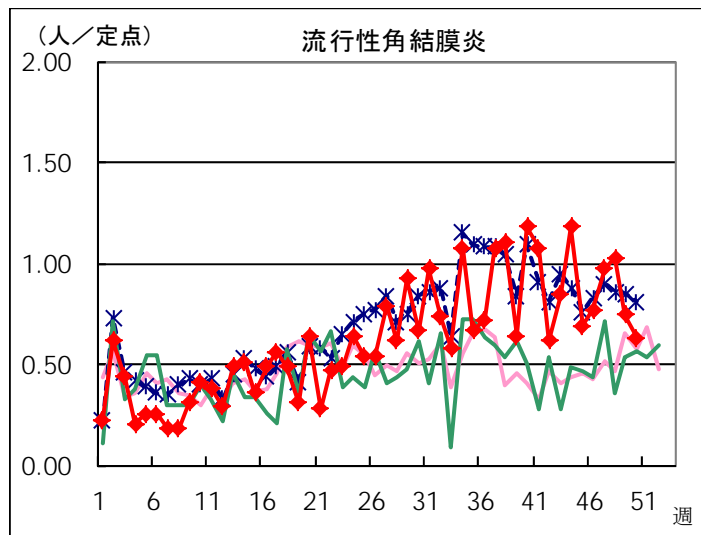
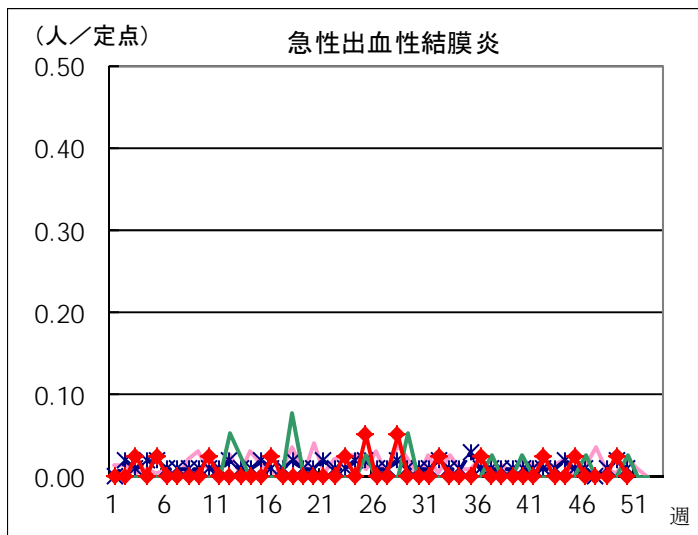


※ 東京都独自対象疾患

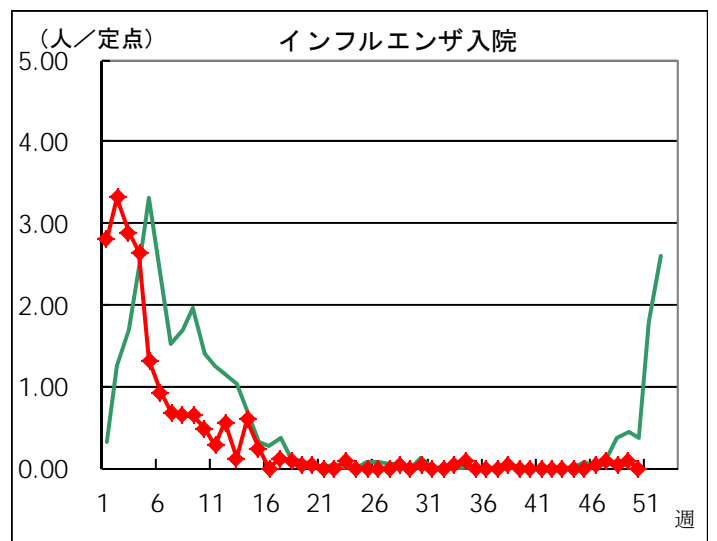
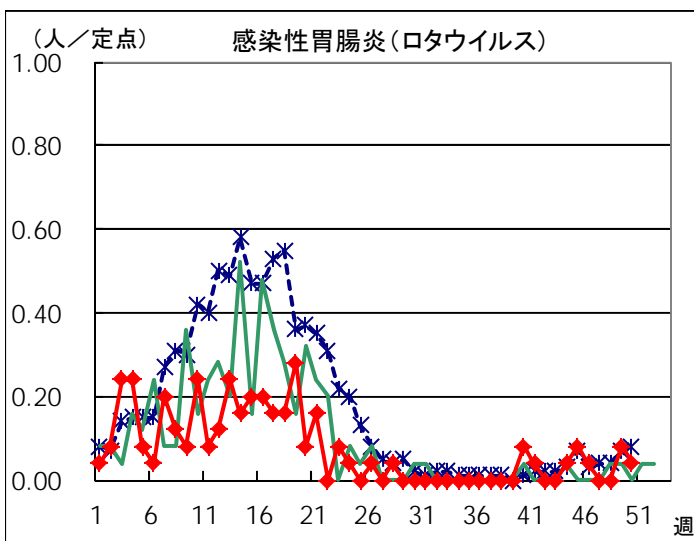
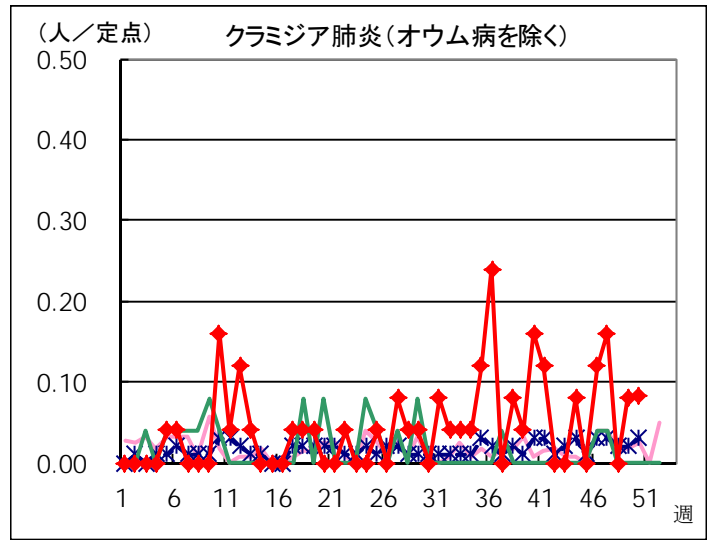
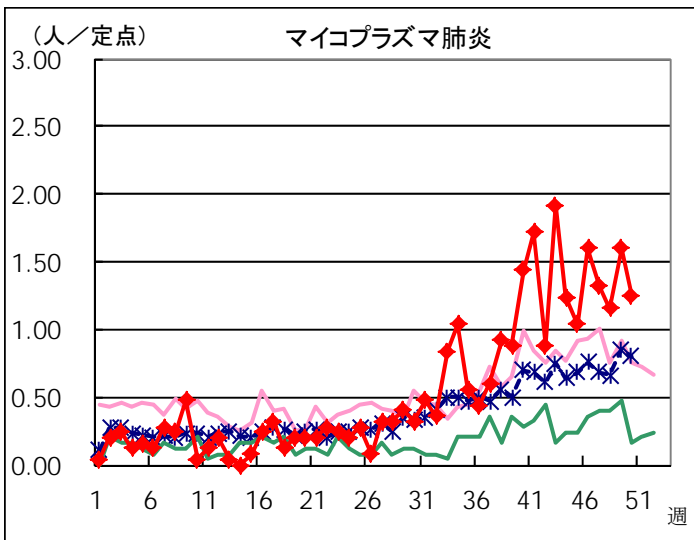
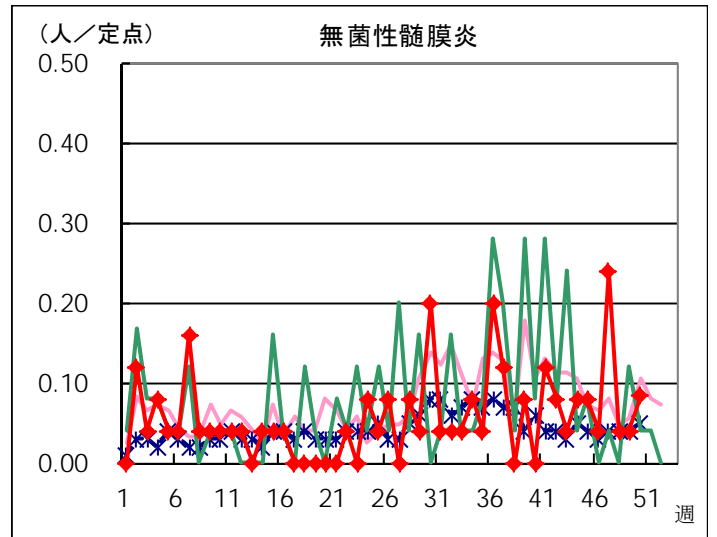
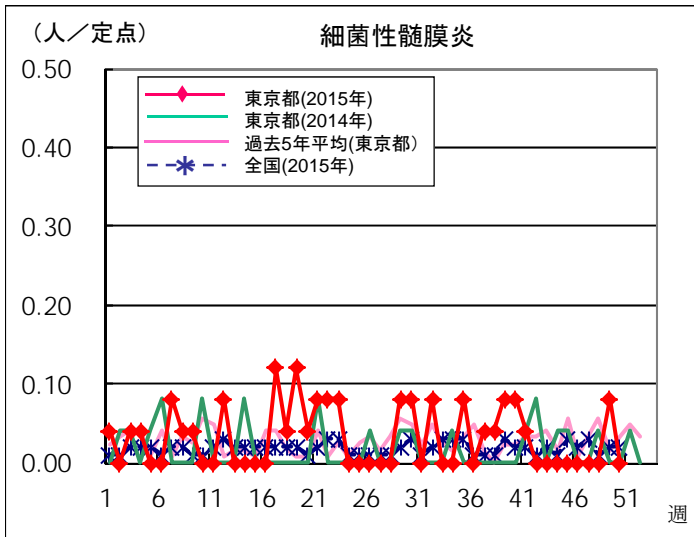
◆ インフルエンザ定点



◆ 眼科定点



◆ 基幹定点



## 定点医療機関から搬入された検体の検査情報

◇病原体検出状況(インフルエンザウイルスを除く)

採取日	臨床診断名	年齢	検査試料	検出病原体
11/13	感染性胃腸炎	1	糞便	ノロウイルスGⅡ アデノウイルス
11/20	感染性胃腸炎	1	糞便	ノロウイルスGⅡ
11/10	手足口病	1	咽頭拭い液	コクサッキーウイルス A群16型
11/16	手足口病	1	咽頭拭い液	コクサッキーウイルス A群10型
11/13	突発性発しん	2	咽頭拭い液	ヒトヘルペスウイルス 6型
11/13	流行性耳下腺炎	2	咽頭拭い液	ムンプスウイルス
11/16	手足口病	3	咽頭拭い液	コクサッキーウイルス A群16型
11/16	上気道炎	3	鼻汁	ライノウイルス
11/10	流行性耳下腺炎	4	咽頭拭い液	ムンプスウイルス
11/16	手足口病	5	咽頭拭い液	コクサッキーウイルス A群16型
11/16	伝染性紅斑	5	咽頭拭い液	ヒトパルボウイルスB19
11/10	流行性角結膜炎	44	結膜拭い液	アデノウイルス

◇遺伝子検査法によるインフルエンザウイルスの亜型別検出件数

47週はインフルエンザウイルスが検出されませんでした。

	AH1pdm09	AH1亜型	AH3亜型	B型
2015年47週				
2015-2016年 シーズン累計*			6	2

\* 2015-2016年シーズンの開始は第36週(2015年8月31日～)

## 病原体検出情報【週別】

検出病原体	2015年							
	40週	41週	42週	43週	44週	45週	46週	47週
アデノウイルス	1	4	2	1	1	1	5	2
ライノウイルス	2	2	3	1	2	1	4	1
ポリオウイルス								
コクサッキーウイルスA群	7	8	8	5	1	3	4	4
コクサッキーウイルスB群							1	
エコーウイルス	2	9	1	2				
エンテロウイルス71								
その他のエンテロウイルス	2	3	1	6				
単純ヘルペスウイルス								
水痘・帯状疱疹ウイルス	2							
ヒトヘルペスウイルス6型・7型	2		1				2	1
EBウイルス		1			1			
サイトメガロウイルス				1				
ムンプスウイルス		1	1	2	3		4	2
麻疹ウイルス			1					
風疹ウイルス			1					
ヒトパルボウイルスB19			1	1				1
RSウイルス								
ノロウイルス	1	1		1	1		2	2
ロタウイルス								
インフルエンザウイルスAH1亜型								
インフルエンザウイルスAH3亜型		2	2			1		
インフルエンザウイルスB型		1					1	
インフルエンザウイルスAH1pdm09								
デングウイルス								
その他のウイルス								
その他の病原体								



# 病原体検出情報【臨床診断名別】

2015年40週～2015年47週

	インフルエンザ	上気道炎	下気道炎	感染性胃腸炎	無菌性髄膜炎	咽頭結膜熱	流行性角結膜炎	ヘルパンギーナ	手足口病	伝染性紅斑	不明発しん症	流行性耳下腺炎	水痘	麻疹	風しん	その他
搬入検体数	31	17	28	21	39	5	5	4	33	6	18	15	3			14
アデノウイルス		2	5	2		3	3									2
ライノウイルス	1	4	5		1		1	3		1						
ポリオウイルス																
コクサッキーウイルスA群	1	2	1		4		1	26		2						3
コクサッキーウイルスB群																1
エコーウイルス		1			12											1
エンテロウイルス71																
その他のエンテロウイルス	1		3		1		1	2		2						2
単純ヘルペスウイルス																
水痘・带状疱疹しんウイルス													1			1
ヒトヘルペスウイルス6型・7型											6					
EBウイルス												2				
サイトメガロウイルス												1				
ムンプスウイルス					3							10				
麻疹ウイルス											1					
風しんウイルス											1					
ヒトパルボウイルスB19										3						
RSウイルス																
ノロウイルス				8												
ロタウイルス																
インフルエンザウイルスAH1亜型																
インフルエンザウイルスAH3亜型	5															
インフルエンザウイルスB型	2															
インフルエンザウイルスAH1pdm09																
デングウイルス																
その他のウイルス																
その他の病原体																

月報告 定点把握対象疾患 報告数 2015年11月

定点種別	対象疾患	性別	報告数	定点当たり	合計	定点当たり	報告医療機関数	定点医療機関数
性感染症	性器クラミジア感染症	男	151	2.75	253	4.60	55	55
		女	102	1.85				
	性器ヘルペスウイルス感染症	男	84	1.53	115	2.09		
		女	31	0.56				
	尖圭コンジローマ	男	119	2.16	148	2.69		
		女	29	0.53				
	淋菌感染症	男	127	2.31	156	2.84		
		女	29	0.53				
	膣トリコモナス症	男	2	0.04	11	0.20		
		女	9	0.16				
梅毒様疾患	男	12	0.22	18	0.33			
	女	6	0.11					
基幹	メチシリン耐性黄色ブドウ球菌感染症	男	43	1.72	70	2.80	25	25
		女	27	1.08				
	ペニシリン耐性肺炎球菌感染症	男	4	0.16	5	0.20		
		女	1	0.04				
	薬剤耐性緑膿菌感染症	男	3	0.12	3	0.12		
		女						

2015/12/10集計

月報告 定点把握対象疾患(性感染症・基幹) 報告数【年齢階級別】2015年11月

< 男性 >

	性器 クラミジア 感染症	性器 ヘルペス ウイルス 感染症	尖圭コンジ ローマ	淋菌感染症	膣トリコ モナス症	梅毒様疾患	メチシリン耐性 黄色ブドウ球菌 感染症	ペニシリン耐性 肺炎球菌 感染症	薬剤耐性 緑膿菌感染症
0歳							11		
1～4歳							5		
5～9歳							1		
10～14歳							2		
15～19歳	1	1		3			1		
20～24歳	16	5	9	18					1
25～29歳	34	11	14	29		1			
30～34歳	26	14	19	24	1		1		
35～39歳	27	13	16	23	1	4	1		
40～44歳	26	12	29	16		4			
45～49歳	12	16	18	9		1			
50～54歳	3	3	8	4		1	1		
55～59歳	3	3	4			1	1	1	
60～64歳	3	2	1				1	1	
65～69歳		4		1			1		
70歳～			1				17	2	2
合計	151	84	119	127	2	12	43	4	3
先月比	-29	-16	-2	19	1	-6	8	2	2

< 女性 >

	性器 クラミジア 感染症	性器 ヘルペス ウイルス 感染症	尖圭コンジ ローマ	淋菌感染症	膣トリコ モナス症	梅毒様疾患	メチシリン耐性 黄色ブドウ球菌 感染症	ペニシリン耐性 肺炎球菌 感染症	薬剤耐性 緑膿菌感染症
0歳							5		
1～4歳							4	1	
5～9歳							1		
10～14歳									
15～19歳	8	1		1			1		
20～24歳	26	7	8	6	3	1	1		
25～29歳	34	3	6	7	1	4			
30～34歳	13	7	8	5	2				
35～39歳	7	2	3	4	1				
40～44歳	7	5		3	1				
45～49歳	4	2				1			
50～54歳	3	1	2	2	1		1		
55～59歳		2		1					
60～64歳		1	1						
65～69歳							1		
70歳～			1				13		
合計	102	31	29	29	9	6	27	1	
先月比	-13	-11	-4	6	-5	-8	1	-4	-2

## 月報告 定点把握対象疾患(性感染症) 報告数 【保健所別】 2015年11月

< 男性 >

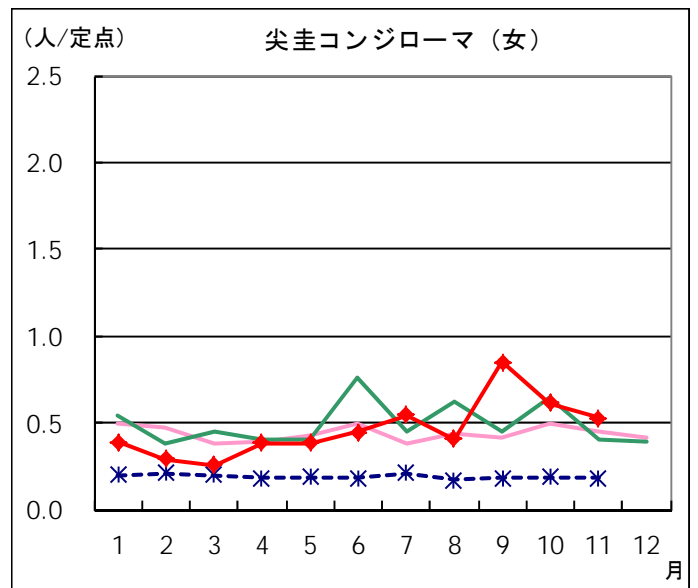
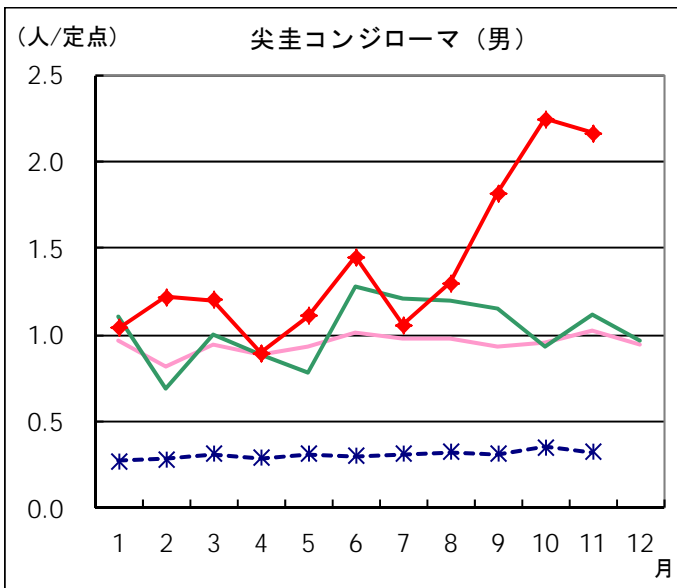
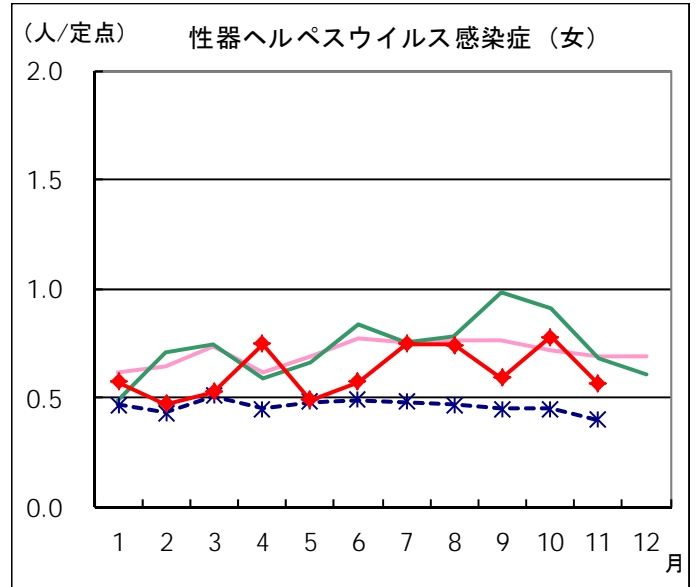
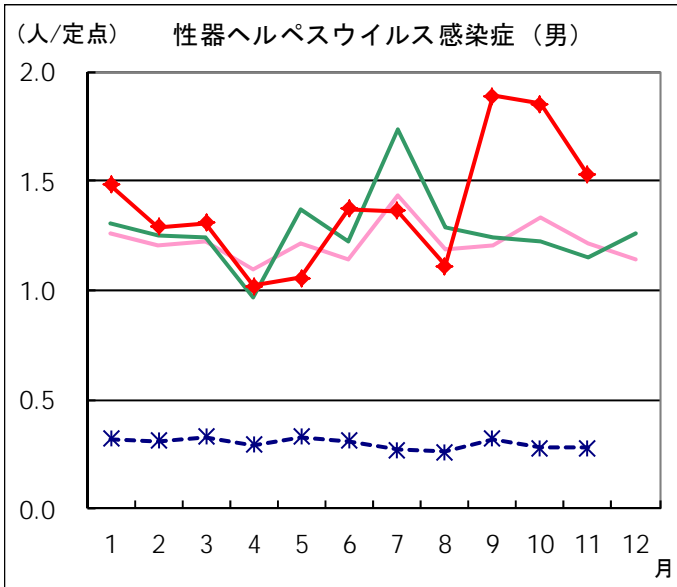
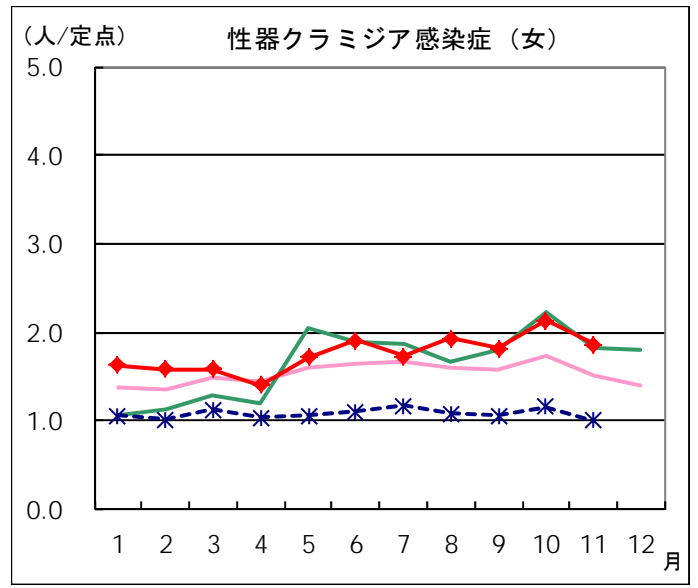
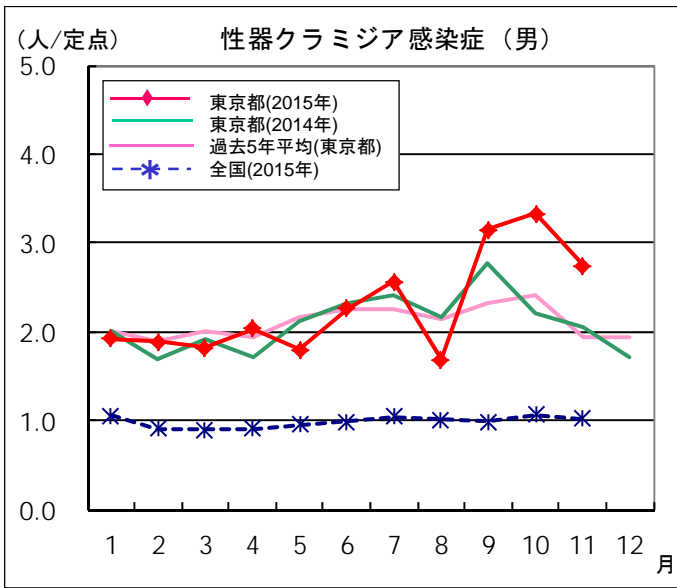
	定点数	性器クラミジア 感染症	性器ヘルペス ウイルス感染症	尖圭 コンジローマ	淋菌感染症	膣トリコモナス症	梅毒様疾患	総 計
千代田	2	10	2	2	4			18
中央区	3	4	2	3	3			12
みなと	2	12	26	7	3			48
新宿区	7	14	7	43	11		4	79
文京	1	3	3		1		1	8
台東	2	6			3		2	11
墨田区	2	6	2					8
江東区	2	12	3	4	7	1		27
品川区	1	3	2		1		1	7
大田区	2	4			2			6
渋谷区	5	53	32	55	85	1	2	228
中野区	2	5						5
杉並	2	4	1		1			6
池袋	3	9	4	1	5		2	21
北区	1	3		3	1			7
荒川区	1							
板橋区	2	1						1
足立	2							
江戸川	2	1						1
八王子市	4							
町田市	1							
多摩立川	2	1						1
多摩府中	3			1				1
多摩小平	1							
合 計	55	151	84	119	127	2	12	495
定点当たり		2.75	1.53	2.16	2.31	0.04	0.22	9.00

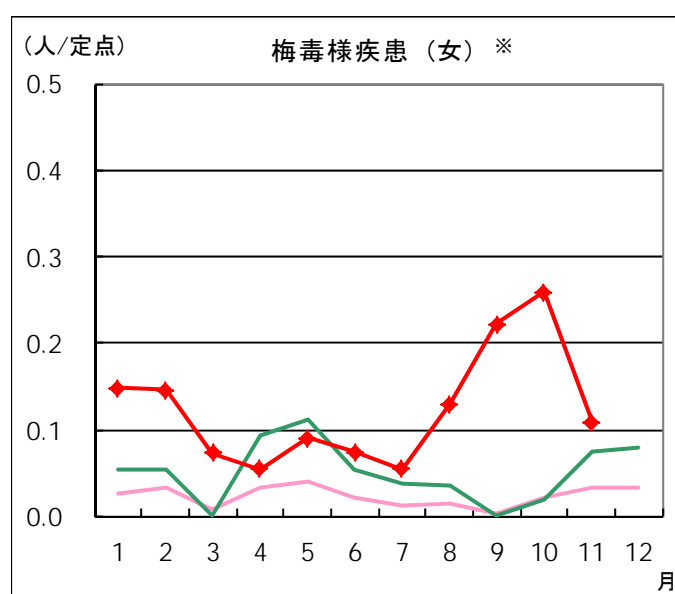
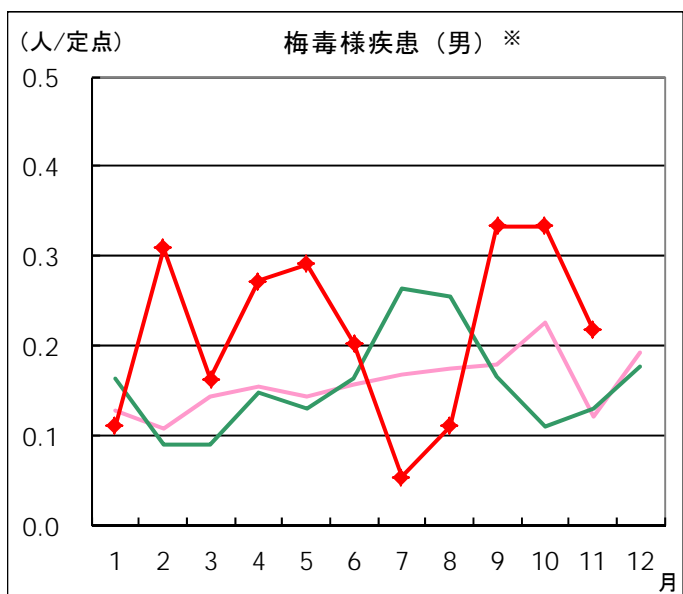
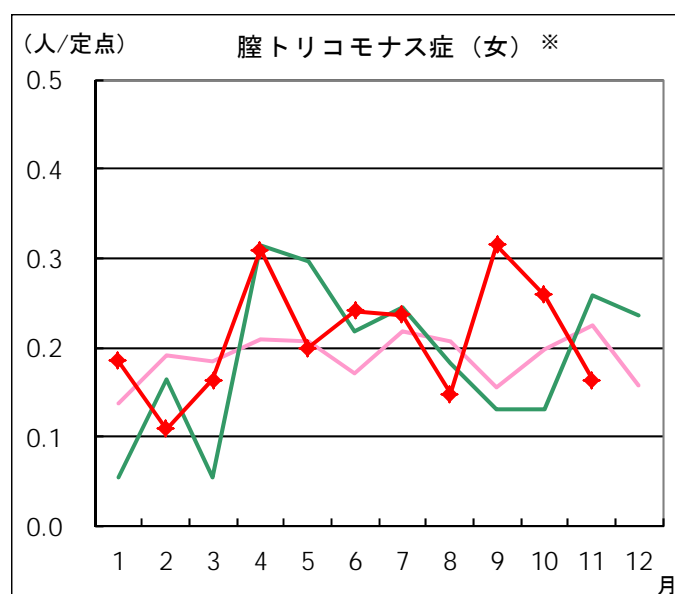
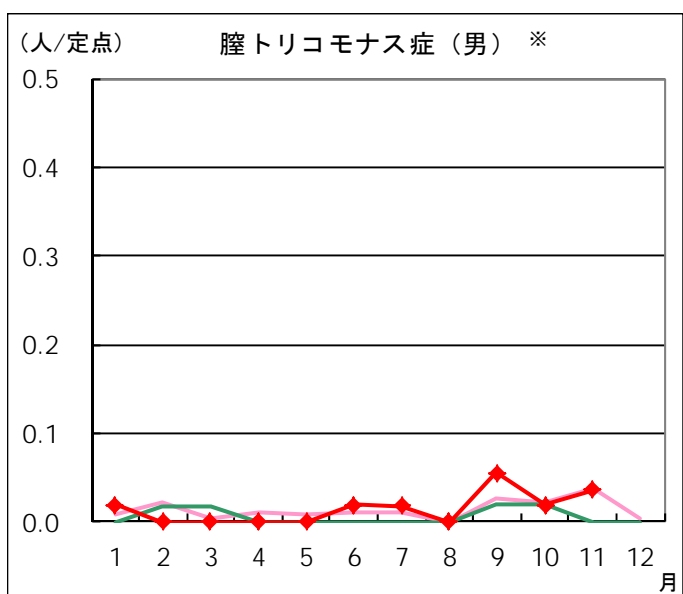
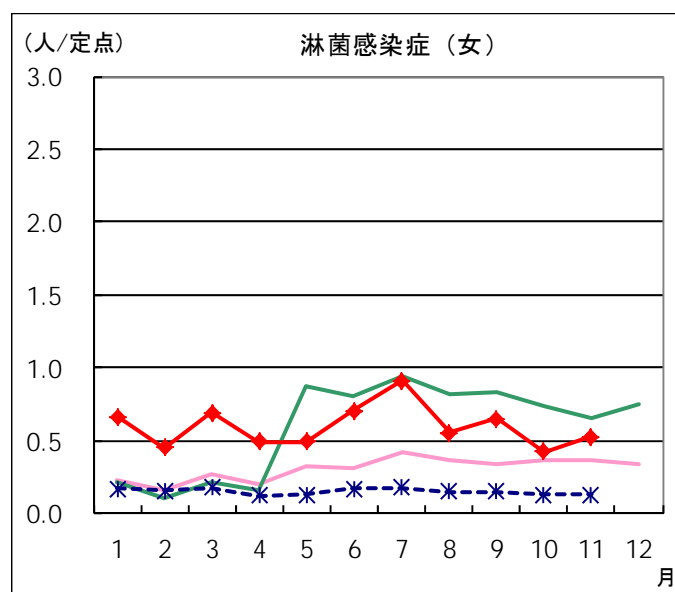
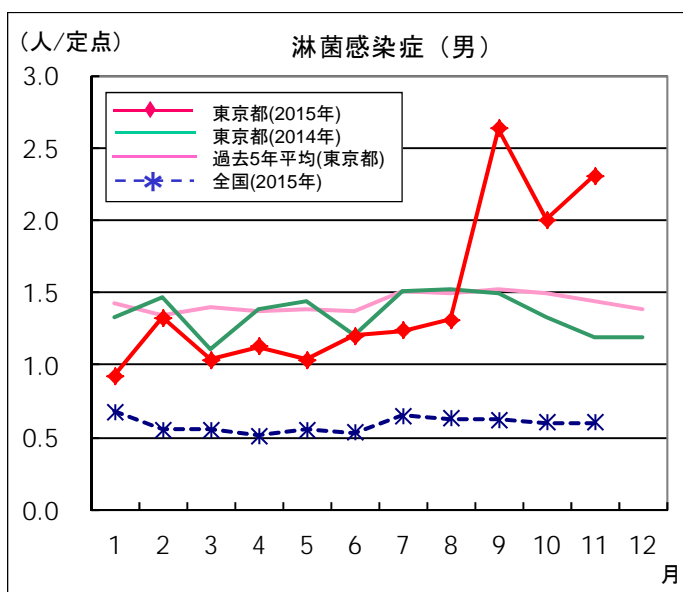
< 女性 >

	定点数	性器クラミジア 感染症	性器ヘルペス ウイルス感染症	尖圭 コンジローマ	淋菌感染症	膣トリコモナス症	梅毒様疾患	総 計
千代田	2							
中央区	3							
みなと	2	5	7	4		2	1	19
新宿区	7	10	3	10	1			24
文京	1							
台東	2	20	4	9	16	3	4	56
墨田区	2	4						4
江東区	2							
品川区	1			1				1
大田区	2	3						3
渋谷区	5	10	5	3	4		1	23
中野区	2							
杉並	2	1			1			2
池袋	3	16	6		3	3		28
北区	1							
荒川区	1		1		1			2
板橋区	2	5	1	1	1			8
足立	2	2			1			3
江戸川	2	3	1			1		5
八王子市	4	5	2	1				8
町田市	1	6	1					7
多摩立川	2	11			1			12
多摩府中	3	1						1
多摩小平	1							
合 計	55	102	31	29	29	9	6	206
定点当たり		1.85	0.56	0.53	0.53	0.16	0.11	3.75

# 月報告 定点把握対象疾患 定点医療機関当たり報告数(2015年11月 現在)

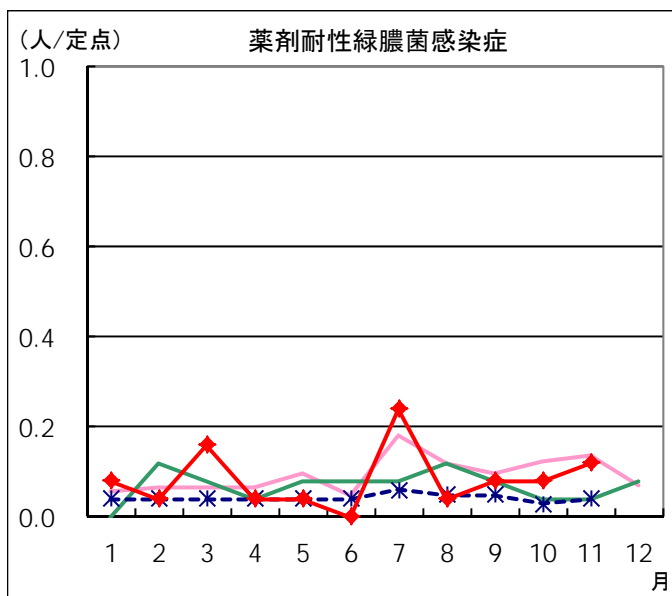
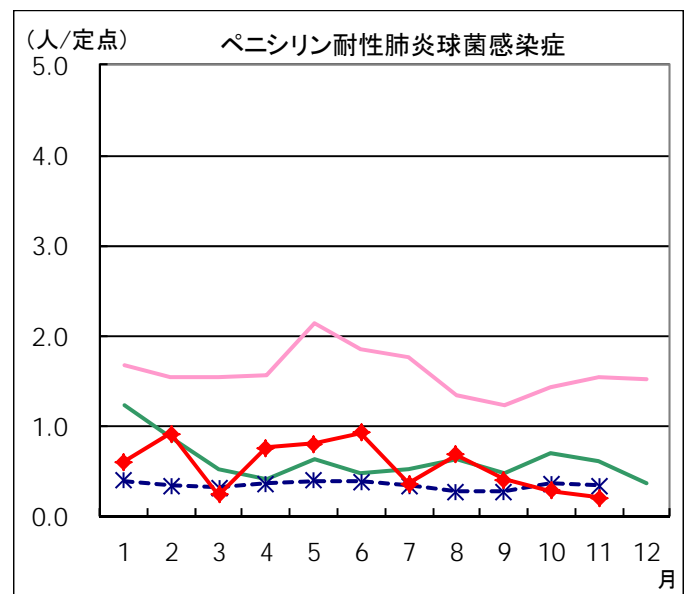
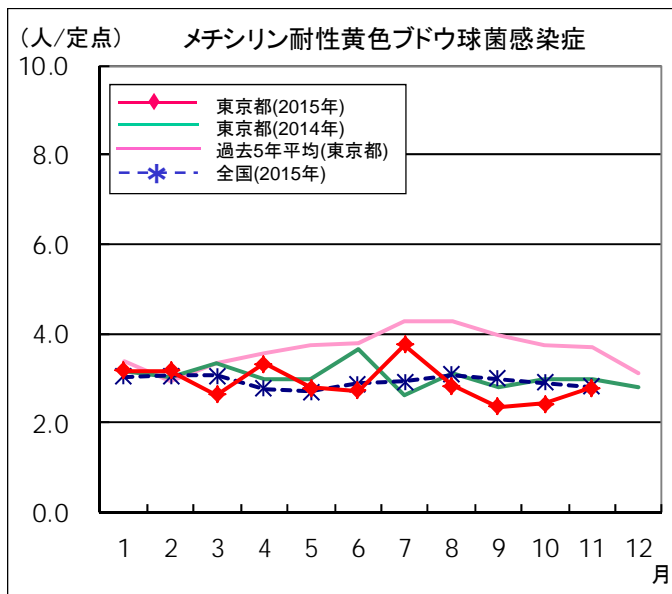
## ◆ 性感染症定点





※東京都独自対象疾患

◆ 基幹定点



## 定点医療機関から搬入された検体の検査情報(月報告)

受付日	臨床診断名	年齢	性別	検査試料	検出病原体
11/18	尖圭コンジローマ	23	男	陰部擦過物	ヒトパピローマウイルス11型 ヒトパピローマウイルス51型
11/2	性器ヘルペス	31	女	陰部擦過物	単純ヘルペスウイルス2型
11/18	亀頭包皮炎	43	男	陰部擦過物	ヒトパピローマウイルス55型
11/11	尖圭コンジローマ	46	男	陰部擦過物	ヒトパピローマウイルス6型
11/20	尖圭コンジローマ	48	男	陰部擦過物	ヒトパピローマウイルス6型 ヒトパピローマウイルス51型
11/30	性器ヘルペス疑い	49	女	陰部擦過物	単純ヘルペスウイルス2型
11/13	性器ヘルペス	64	男	水疱内容物	単純ヘルペスウイルス2型
11/10	クラミジア感染症	16	女	陰部擦過物	クラミジア・トラコマチス
11/18	尿道炎	19	男	陰部擦過物	淋菌
11/27	尿道炎	21	男	尿	クラミジア・トラコマチス 淋菌
11/4	尿道炎	27	男	尿	クラミジア・トラコマチス
11/4	尿道炎	27	男	陰部擦過物	淋菌
11/6	尿道炎	27	男	尿	クラミジア・トラコマチス
11/11	尿道炎	27	男	陰部擦過物	クラミジア・トラコマチス
11/11	尿道炎	28	男	陰部擦過物	淋菌
11/18	尿道炎	28	男	陰部擦過物	淋菌
11/25	尿道炎	28	男	尿	クラミジア・トラコマチス
11/4	尿道炎	33	男	陰部擦過物	淋菌
11/4	尿道炎	35	男	尿	クラミジア・トラコマチス
11/11	尿道炎	35	男	尿	クラミジア・トラコマチス
11/11	尿道炎	43	男	陰部擦過物	クラミジア・トラコマチス
11/10	トリコモナス感染症	47	女	陰部擦過物	トリコモナス
11/18	尿道炎	47	男	尿	クラミジア・トラコマチス
11/4	尿道炎	51	男	尿	クラミジア・トラコマチス
11/6	尿道炎	61	男	尿	クラミジア・トラコマチス