

---

INFECTIOUS DISEASES WEEKLY REPORT

TOKYO **iDWR**

東京都感染症情報センター

---

# 東京都感染症週報

2015年第52週  
(12月21日～12月27日)

\* 2016年1月5日現在の情報により作成しています。  
最新のデータは「Web版感染症発生動向」をご覧ください。  
<http://survey.tokyo-eiken.go.jp/>

平成28(2016)年1月6日発行

編集・発行

東京都健康安全研究センター  
健康危機管理情報課

電話：03-3363-3213(直通)  
FAX：03-5332-7365  
e-mail：www@tokyo-eiken.go.jp

---

## 全数把握対象疾患 報告数（一類～四類） 2015年52週

分類	対象疾患	東京都(保健所受理週)					全国(診断週)	
		49週	50週	51週	52週	年累計	52週	年累計
一類	エボラ出血熱							
	クリミア・コンゴ出血熱							
	痘そう							
	南米出血熱							
	ペスト							
	マールブルグ病							
	ラッサ熱							
二類	急性灰白髄炎							
	結核	57	69	57	46	3,504	372	23,695
	ジフテリア							
	重症急性呼吸器症候群 <sup>*1</sup>							
	中東呼吸器症候群 <sup>*2</sup>							
	鳥インフルエンザ(H5N1)							
	鳥インフルエンザ(H7N9) <sup>*3</sup>							
三類	コレラ					1	1	7
	細菌性赤痢					53	2	156
	腸管出血性大腸菌感染症	5	2	3	1	335	12	3,553
	腸チフス				1	14	1	36
	パラチフス	1				9		31
四類	E型肝炎	1	3	1	5	39	10	210
	ウエストナイル熱							
	A型肝炎	2				40		240
	エキノコックス症					1		23
	黄熱							
	オウム病							5
	オムスク出血熱							
	回帰熱							4
	キャサヌル森林病							
	Q熱							
	狂犬病							
	コクシジオイデス症					2		3
	サル痘							
	重症熱性血小板減少症候群 <sup>*4</sup>							60
	腎症候性出血熱							
	西部ウマ脳炎							
	ダニ媒介脳炎							
	炭疽							
	チクングニア熱					7		17
	つつが虫病	2	2		1	14	25	409
デング熱		1	5	1	91	3	289	
東部ウマ脳炎								
鳥インフルエンザ(H5N1及びH7N9を除く)								

\*1 病原体がベータコロナウイルス属SARSコロナウイルスであるものに限る。

\*2 病原体がベータコロナウイルス属MERSコロナウイルスであるものに限る。2014年7月26日より指定感染症に定められた後、2015年1月21日より二類感染症に変更された。

\*3 2013年より指定感染症に定められた後、2015年1月21日より二類感染症に変更された。

\*4 病原体がフレボウイルス属SFTSウイルスであるものに限る。

分類	対象疾患	東京都(保健所受理週)					全国(診断週)	
		49週	50週	51週	52週	年累計	52週	年累計
四 類	ニパウイルス感染症							
	日本紅斑熱					1		212
	日本脳炎							2
	ハンタウイルス肺症候群							
	Bウイルス病							
	鼻疽							
	ブルセラ症					2		5
	ベネズエラウマ脳炎							
	ヘンドラウイルス感染症							
	発しんチフス							
	ボツリヌス症							1
	マラリア					16	1	41
	野兔病							2
	ライム病					2		10
	リッサウイルス感染症							
	リフトバレー熱							
	類鼻疽					1		1
	レジオネラ症	2	3	3	3	152	17	1,576
レプトスピラ症					10	1	32	
ロッキー山紅斑熱								
2016/1/5集計								

( 全数把握対象疾患のコメント・一類～四類 )

〈二類感染症〉

**結核 46件** 肺結核 23件、その他の結核 9件、肺結核及びその他の結核 2件、無症状病原体保有者 10件、疑似症 2件、年齢は10代 1件、20代 5件、30代 5件、40代 9件、50代 5件、60代 6件、70代 6件、80代 8件、90歳以上 1件、推定感染地は国内 43件、コートジボアール 1件、中国 1件、国外(渡航先不明) 1件であった。

〈三類感染症〉

**腸管出血性大腸菌感染症 1件** 患者、血清型・毒素型はO157 VT1・VT2、年齢は40代、推定感染地は国内、推定感染経路は経口感染(生肉・カキフライ)であった。

**腸チフス 1件** 患者、年齢は30代、推定感染地はミャンマー、推定感染経路は不明であった。

〈四類感染症〉

**E型肝炎 5件** 患者 5件、年齢は20代 1件、40代 1件、50代 2件、70代 1件、推定感染地は国内 3件、パキスタン 1件、国内又は中国 1件、推定感染経路は経口感染 5件(豚レバー 2件、鳥レバー 1件、もつ鍋 1件、詳細不明 1件)であった。

**つつが虫病 1件** 患者、年齢は50代、推定感染地は国内であった。

**デング熱 1件** 患者、病型はデング熱、血清型は4型、年齢は20代、推定感染地はベトナムであった。

**レジオネラ症 3件** 病型は肺炎型 3件、年齢は60代 1件、70代 1件、80代 1件、推定感染地は国内 3件、推定感染経路は不明 3件であった。

## 全数把握対象疾患 報告数（五類） 2015年52週

分類	対象疾患	東京都(保健所受理週)					全国(診断週)	
		49週	50週	51週	52週	年累計	52週	年累計
五 類 ( 全 数 届 出 )	アメーバ赤痢	5	6	4	5	201	19	1,084
	ウイルス性肝炎（A型・E型を除く）		2	1	1	52	5	249
	カルバペネム耐性腸内細菌科細菌感染症 *2	6	4	5	6	234	17	1,640
	急性脳炎 *1				2	46	5	490
	クリプトスポリジウム症					3		15
	クロイツフェルト・ヤコブ病	1				24	3	185
	劇症型溶血性レンサ球菌感染症		1	1		62	8	425
	後天性免疫不全症候群	9	16	8	9	430	21	1,408
	ジアルジア症			1		19		77
	侵襲性インフルエンザ菌感染症			1	1	29	7	247
	侵襲性髄膜炎菌感染症					8	2	32
	侵襲性肺炎球菌感染症	3	9	11	6	318	60	2,327
	水痘(入院例に限る) *2	1	3	1	1	54	4	304
	先天性風しん症候群							
	梅毒	23	35	20	24	1,032	51	2,638
	播種性クリプトコックス症 *2	1				11	2	116
	破傷風					2	1	117
	バンコマイシン耐性黄色ブドウ球菌感染症							
	バンコマイシン耐性腸球菌感染症					2		64
風しん	1				33		162	
麻しん	1				10		35	
薬剤耐性アシネトバクター感染症 *2			2	1	13		37	

2016/1/5集計

\*1 ウエストナイル脳炎、西部ウマ脳炎、ダニ媒介脳炎、東部ウマ脳炎、日本脳炎、バネズエラウマ脳炎及びリフトバレー熱を除く。

\*2 2014年9月19日より新たに追加指定された。

### （全数把握対象疾患のコメント・五類）

〈五類感染症〉

**アメーバ赤痢 5件** 病型は腸管 5件、年齢は30代 1件、40代 2件、50代 1件、60代 1件、推定感染地は国内 4件、インドネシア 1件、推定感染経路は異性間性的接触 1件、経口感染 2件、不明 2件であった。

**ウイルス性肝炎 1件** B型、年齢は20代、推定感染地は国内、推定感染経路は同性間性的接触、B型肝炎ワクチン接種歴は無しであった。

**カルバペネム耐性腸内細菌科細菌感染症 6件** 患者 6件、病原菌はエンテロバクター・アエロゲネス 3件、エンテロバクター・クロアカ 1件、シトロバクター・フロインディ 1件、大腸菌 1件、年齢は5歳未満 1件、40代 1件、60代 2件、70代 1件、80代 1件、推定感染地は国内 6件、推定感染経路は医療器具関連感染 2件(人工呼吸器 1件、尿路カテーテル 1件)、手術部位感染 1件、不明 3件、90日以内の海外渡航歴は無し6件であった。

**急性脳炎 2件** 病原体はアデノウイルス 2件、年齢は5歳未満 2件、推定感染地は国内 2件、推定感染経路は飛沫・飛沫核感染 2件であった。

**後天性免疫不全症候群 9件** AIDS 1件、無症候キャリア 8件、AIDS患者の年齢は30代、無症候キャリアの年齢は20代 3件、30代 2件、50代 2件、60代 1件、推定感染地は国内 8件、米国 1件、推定感染経路は性的接触 8件(同性間 7件、両性間 1件)、不明 1件であった。無症候キャリアのうち1件は、第52週報告の無症候梅毒と同一人物であった。

**侵襲性インフルエンザ菌感染症 1件** 血清型は検査未実施、年齢は70代、推定感染地は国内、推定感染経路は不明、ヒブワクチン接種歴は不明であった。

**侵襲性肺炎球菌感染症 6件** 血清型は検査未実施 6件、年齢は5歳未満 1件、40代 2件、60代 1件、70代 1件、80代 1件、推定感染地は国内 6件、推定感染経路は飛沫・飛沫核感染 2件、不明 4件、肺炎球菌ワクチン接種歴は13価4回接種済み 1件、無し 4件、不明 1件であった。

**水痘(入院例) 1件** 臨床診断例、年齢は20代、推定感染地は国内、推定感染経路は不明、水痘ワクチン接種歴は無しであった。

**梅毒 24件** 早期顕症梅毒Ⅰ期 5件、早期顕症梅毒Ⅱ期 9件、無症候梅毒 10件、年齢は20代 4件、30代 14件、40代 3件、50代 2件、60代 1件、推定感染地は国内 24件、推定感染経路は性的接触 22件(同性間 8件、異性間 11件、両性間 1件、性別不明 2件)、不明 2件であった。無症候梅毒のうち1件は、第52週報告の後天性免疫不全症候群(無症候キャリア)と同一人物であった。

**薬剤耐性アシネトバクター感染症 1件** 患者、年齢は80代、推定感染地は国内、推定感染経路は院内感染、90日以内の海外渡航歴は無しであった。

※ 第50週該当分として〔五類〕ウイルス性肝炎 1件の追加報告があった。

※ 第51週該当分として〔五類〕侵襲性肺炎球菌感染症 1件、梅毒 1件の追加報告があった。

# 定点把握対象疾患 報告数 2015年52週

上段: 報告数  
下段: 定点当たり

定点種別	対象疾患	2015年				報告 医療 機関数	定点 医療 機関数
		49週	50週	51週	52週		
小児科	RSウイルス感染症	350 1.35	356 1.36	276 1.06	277 1.07	259	264
	咽頭結膜熱	121 0.47	137 0.52	147 0.56	133 0.51		
	A群溶血性レンサ球菌咽頭炎	848 3.27	859 3.29	1,048 4.02	835 3.22		
	感染性胃腸炎	3,117 12.03	3,734 14.31	3,957 15.16	3,375 13.03		
	水痘	213 0.82	201 0.77	267 1.02	234 0.90		
	手足口病	42 0.16	30 0.11	27 0.10	13 0.05		
	伝染性紅斑	124 0.48	107 0.41	103 0.39	112 0.43		
	突発性発しん	142 0.55	113 0.43	132 0.51	97 0.37		
	百日咳	2 0.01	6 0.02	5 0.02	3 0.01		
	ヘルパンギーナ	15 0.06	11 0.04	13 0.05	5 0.02		
	流行性耳下腺炎	155 0.60	153 0.59	196 0.75	154 0.59		
	川崎病 <sup>*1</sup>	6 0.02	2 0.01	6 0.02	7 0.03		
	不明発しん症 <sup>*1</sup>	13 0.05	16 0.06	18 0.07	22 0.08		
	インフル エンザ	インフルエンザ <sup>*2</sup>	79 0.19	181 0.44	231 0.56		
眼科	急性出血性結膜炎	1 0.03				38	39
	流行性角結膜炎	29 0.74	24 0.63	32 0.84	21 0.55		
基幹	細菌性髄膜炎 <sup>*3</sup>	2 0.08		1 0.04	1 0.04	25	25
	無菌性髄膜炎	1 0.04	2 0.08		1 0.04		
	マイコプラズマ肺炎	40 1.60	30 1.25	32 1.28	29 1.16		
	クラミジア肺炎(オウム病を除く)	2 0.08	2 0.08	1 0.04	2 0.08		
	感染性胃腸炎(ロタウイルス) <sup>*4</sup>	2 0.08	1 0.04	1 0.04	2 0.08		
	インフルエンザ入院	2 0.08		2 0.08	7 0.28		

2016/1/5集計

\*1 不明発しん症、川崎病 は東京都が独自に指定する疾患である。

\*2 鳥インフルエンザを除く。

\*3 インフルエンザ菌、髄膜炎菌、肺炎球菌を原因として同定された場合を除く。

\*4 病原体がロタウイルスであるものに限る。

## ( 今週の注目される定点把握対象疾患 )

- ・ A群溶血性レンサ球菌咽頭炎、流行性耳下腺炎の定点当たり報告数は減少したが、過去5年平均より高い値で推移している。

## 定点把握対象疾患 報告数【年齢階級別】 2015年52週

	小児科										
	RS ウイルス 感染症	咽頭 結膜熱	A群溶血性 レンサ球菌 咽頭炎	感染性 胃腸炎	水痘	手足口病	伝染性 紅斑	突発性 発しん	百日咳	ヘルパン ギーナ	流行性 耳下腺炎
～5か月	35	1		20	1			2	1		
6～11か月	74	6	5	197	3	1	2	31		1	
1歳	106	19	21	590	11	6	8	49		2	5
2歳	40	15	37	381	11		7	7			8
3歳	16	17	61	309	20	3	7	7			7
4歳	3	19	109	291	34		21	1		1	15
5歳	2	18	98	281	30	1	15				24
6歳		14	99	190	43	1	14				17
7歳	1	9	121	182	25		7				28
8歳		4	66	118	29		9				19
9歳		1	52	107	16		8				12
10～14歳		4	102	240	8	1	14				12
15～19歳		1	13	57	2						2
20～29歳		5	51	412	1				2	1	5
30～39歳											
40～49歳											
50～59歳											
60～69歳											
70～79歳											
80歳以上											
合計	277	133	835	3,375	234	13	112	97	3	5	154
先週比	1	-14	-213	-582	-33	-14	9	-35	-2	-8	-42

注:小児科定点把握対象疾患の「20～29歳」は「20歳以上」と読み替える。  
眼科定点把握対象疾患のうち、「70～79歳」は「70歳以上」と読み替える。

	小児科		インフルエンザ	眼科		基幹					
	川崎病	不明 発しん症	インフル エンザ	急性出血 性結膜炎	流行性 角結膜炎	細菌性 髄膜炎	無菌性 髄膜炎	マイコ プラズマ 肺炎	クラミジ ア肺炎	感染性 胃腸炎 (ロタウイルス)	インフル エンザ 入院
～5か月											
6～11か月	1	2	2							1	
1歳		7	15		3						
2歳	1	4	7		1						
3歳	3	2	11		1					1	1
4歳	2	2	11								
5歳		1	16		1			2			
6歳		2	14					4			
7歳			34				1	3			
8歳			32					3			
9歳		1	13					2			1
10～14歳			31					11			
15～19歳			20		1			1	1		
20～29歳		1	22		1			1			1
30～39歳			23		7			2			
40～49歳			29		2	1					
50～59歳			15		1						1
60～69歳			6		1						2
70～79歳			2		2				1		
80歳以上			1								1
合計	7	22	304		21	1	1	29	2	2	7
先週比	1	4	73		-11		1	-3	1	1	5

注:小児科定点把握対象疾患の「20～29歳」は「20歳以上」と読み替える。  
眼科定点把握対象疾患のうち、「70～79歳」は「70歳以上」と読み替える。

# 定点把握対象疾患 定点医療機関当たり報告数【保健所別】 2015年52週

	小児科										
	RS ウイルス 感染症	咽頭 結膜熱	A群溶血性 レンサ球菌 咽頭炎	感染性 胃腸炎	水痘	手足口病	伝染性 紅斑	突発性 発しん	百日咳	ヘルパン ギーナ	流行性 耳下腺炎
千代田	0.67	0.33	0.67	6.00							0.33
中央区	0.67	0.67	1.00	20.33	0.33		0.33	1.33			
みなと	1.67	1.33	3.83	13.67	0.67			0.50			0.17
新宿区	1.63	0.63	1.50	6.75	0.25	0.13	0.13	0.25			0.13
文京	0.25	1.75	0.25	14.50	1.25		0.25	0.25			
台東	0.25	0.25	2.00	24.50	1.50		0.50				1.25
墨田区	0.80		2.80	11.00	0.40	0.60					0.40
江東区	1.22	0.22	2.78	24.33	0.89		0.44	0.78			0.89
品川区	0.38	0.13	2.50	10.50	0.13	0.13	0.13	0.50		0.13	0.38
目黒区	3.40		2.00	15.40	0.40	0.20		0.20			
大田区	1.23	0.54	2.69	17.31	0.62		0.38	0.46			0.31
世田谷	1.56	1.00	4.81	15.25	0.31		0.50	0.19			0.25
渋谷区	0.50	0.25	1.25	9.00	3.25		0.25	0.50			
中野区	0.33	0.17	1.67	13.17	0.17	0.33	0.33	0.50			
杉並	1.44		2.00	8.33	0.67		0.11	0.11			0.22
池袋	1.75	0.25	4.00	1.50	0.75						0.50
北区	0.29	0.57	2.43	8.43	0.14		0.14	0.57			0.43
荒川区	2.25	0.25	6.00	9.75	4.00			2.00			1.00
板橋区	0.60		0.70	7.90	0.20			0.20	0.10		0.40
練馬区	0.46	0.38	4.77	13.69	1.46		0.08	0.38		0.15	0.62
足立	0.69	0.92	2.08	14.54	1.00	0.15	0.54	0.46			0.77
葛飾区	0.13	0.25	3.88	16.13	1.13		1.13	0.25			0.25
江戸川	0.58	0.50	4.08	18.00	0.42		0.75	0.58			1.25
八王子市	2.27	0.55	4.36	19.36	0.73		1.00	0.36			1.36
町田市	0.50		4.88	16.50	1.25		0.88	0.38			0.13
西多摩	0.63	0.38	5.75	7.00	1.50	0.13	1.00	0.13			2.38
南多摩	1.00	0.11	3.44	8.89	0.89		0.78			0.11	
多摩立川	0.79	0.21	2.36	9.29	1.21		0.43	0.07			0.57
多摩府中	1.10	1.10	2.35	11.95	1.40		0.30	0.50	0.05	0.05	1.00
多摩小平	2.29	1.07	6.79	11.79	1.36	0.14	0.93	0.50	0.07		0.79
島しょ											1.00
東京都	1.07	0.51	3.22	13.03	0.90	0.05	0.43	0.37	0.01	0.02	0.59

	小児科		インフルエンザ	眼科		基幹					
	川崎病	不明発しん症	インフルエンザ	急性出血性結膜炎	流行性角結膜炎	細菌性髄膜炎	無菌性髄膜炎	マイコプラズマ肺炎	クラミジア肺炎	感染性胃腸炎 (ロタウイルス)	インフルエンザ入院
千代田	0.33		0.25					2.50			
中央区			1.80		3.00						
みなと	0.17	0.17	1.33					1.00	2.00		
新宿区	0.13		1.00		0.50			1.50			
文京			0.71		3.00						1.00
台東			0.43								
墨田区		0.20	0.38								
江東区			1.36								
品川区			0.25								
目黒区			1.25								
大田区		0.08	1.35								
世田谷		0.31	1.48								
渋谷区			1.00		2.00	1.00		4.00			1.00
中野区			0.20		1.00						
杉並	0.33	0.11	0.64								
池袋	0.25		0.71								
北区			0.82								
荒川区			1.14								
板橋区		0.10	0.38					1.00			2.00
練馬区			0.29		1.00						
足立			0.40		1.00						
葛飾区			0.85		2.00					2.00	1.00
江戸川			0.16		0.50						
八王子市		0.18	0.33		0.50			3.00			
町田市		0.38	0.62								
西多摩			0.43					1.00			
南多摩			1.57								
多摩立川		0.07	0.38					1.00			
多摩府中		0.25	0.68				0.33	2.33			0.67
多摩小平		0.07	0.82		1.50			1.50			
島しょ											
東京都	0.03	0.08	0.74		0.55	0.04	0.04	1.16	0.08	0.08	0.28



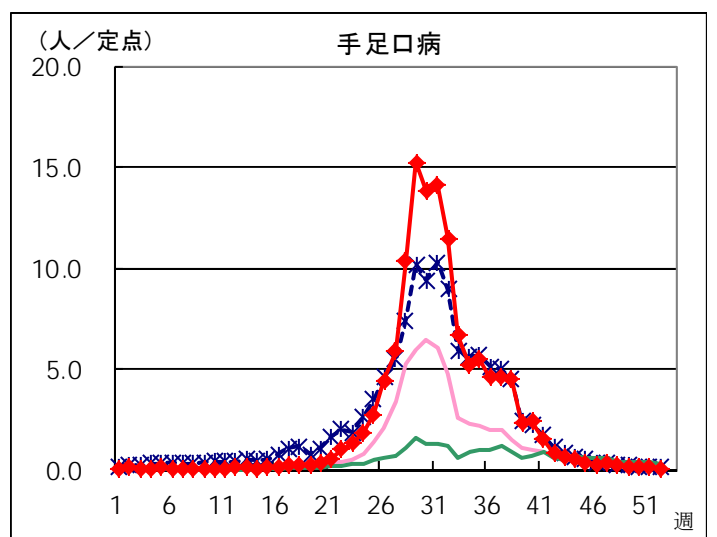
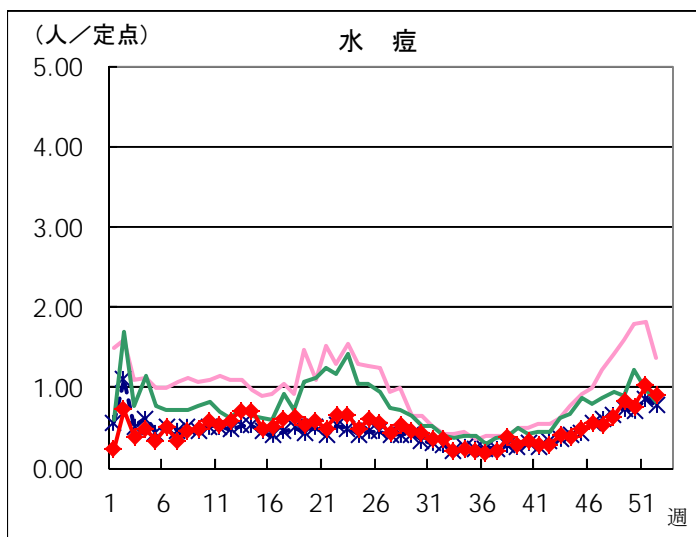
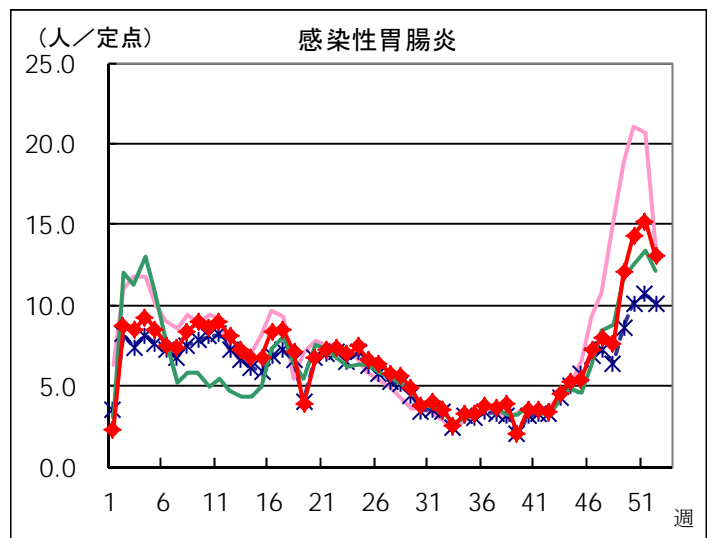
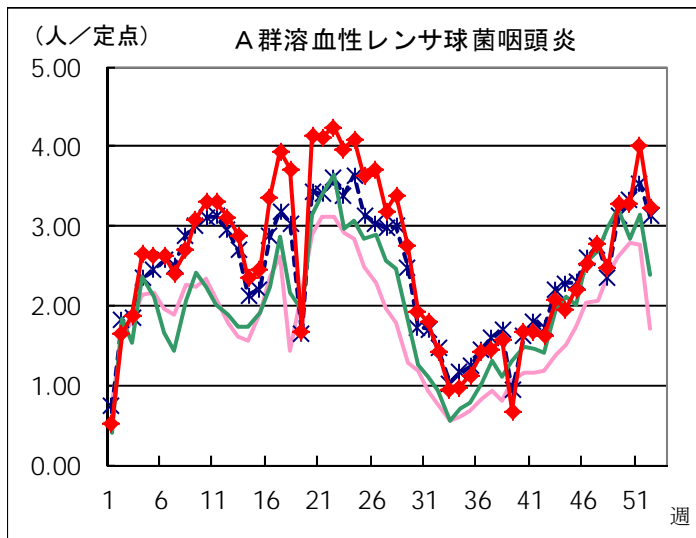
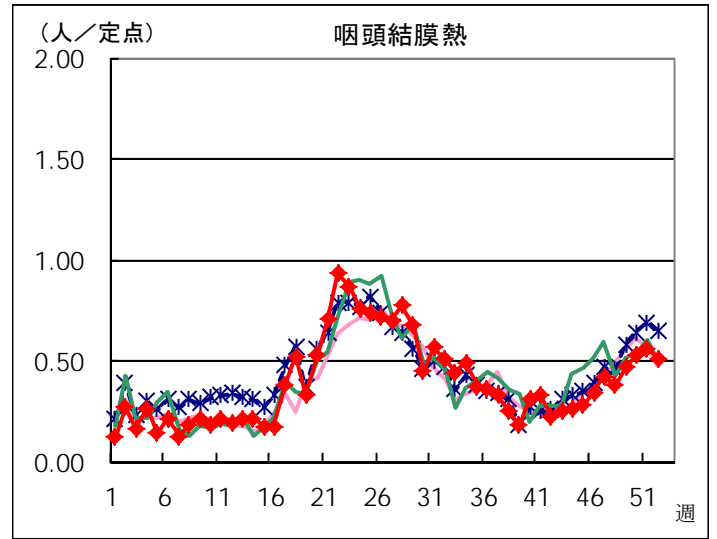
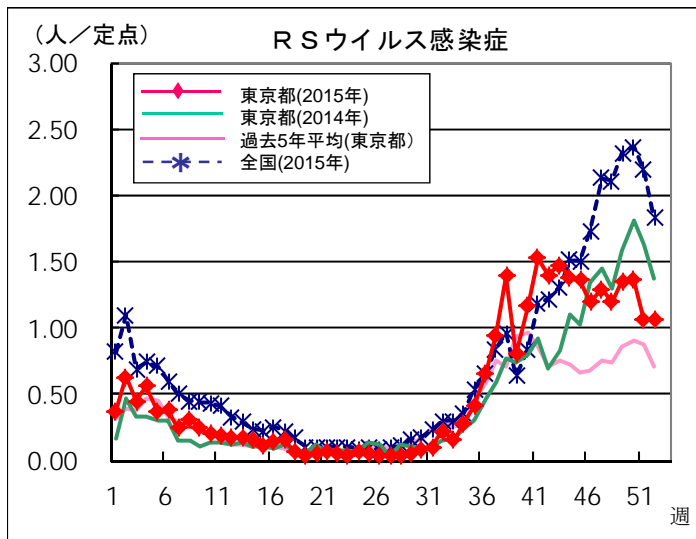
## 定点把握対象疾患 報告数【保健所別】 2015年52週

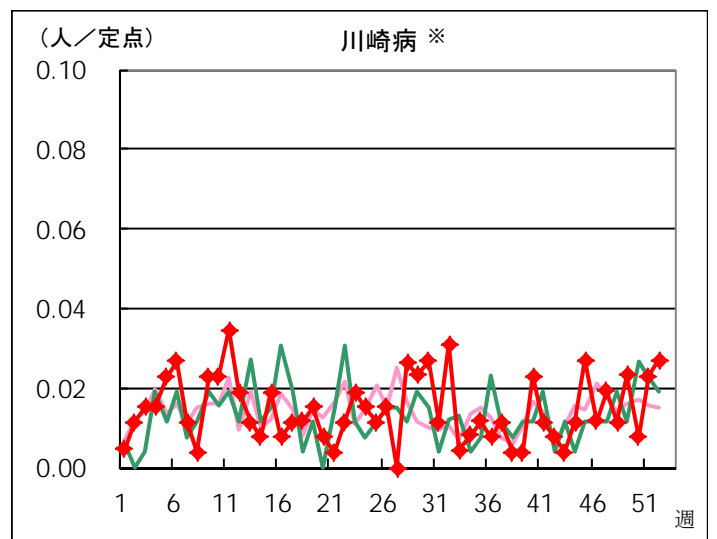
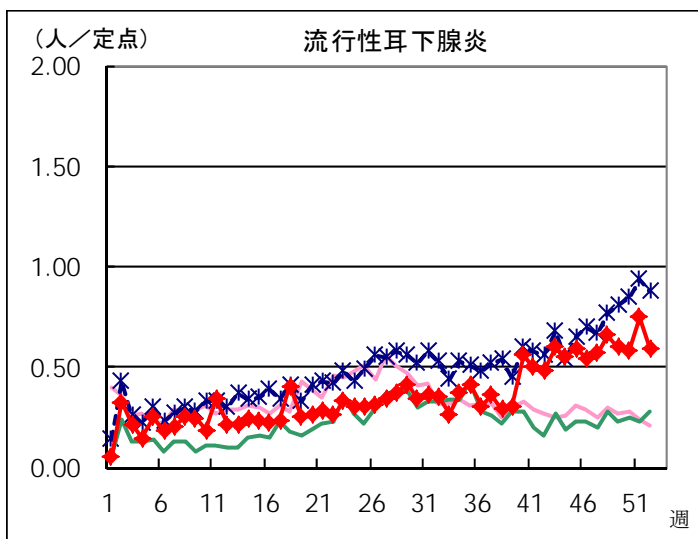
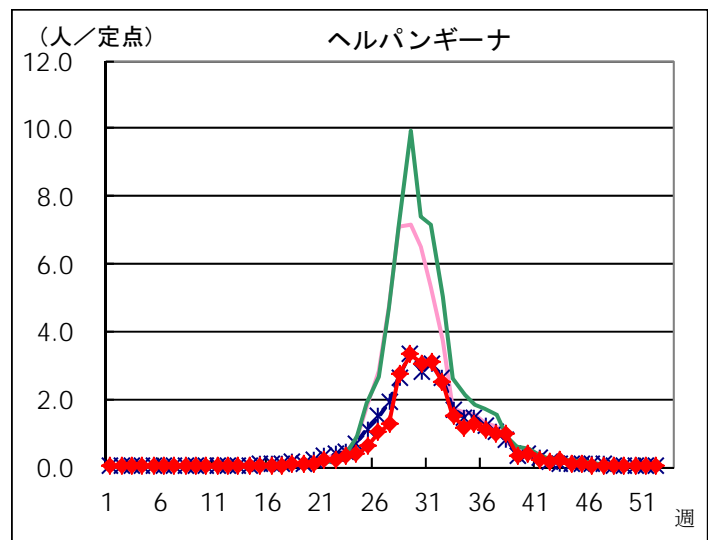
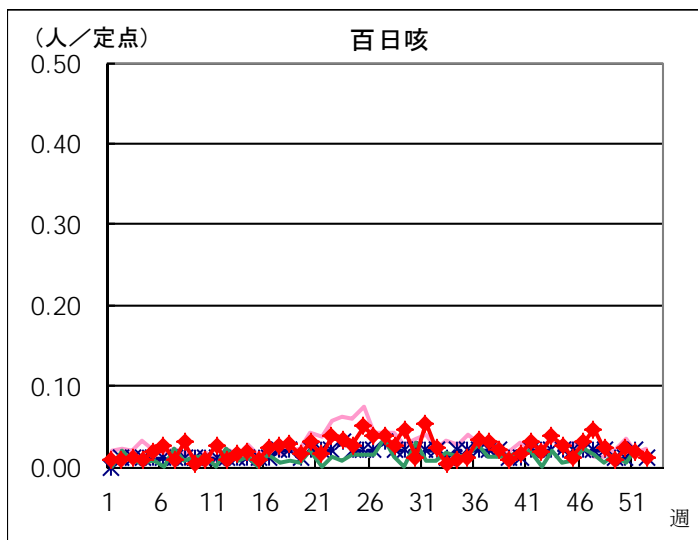
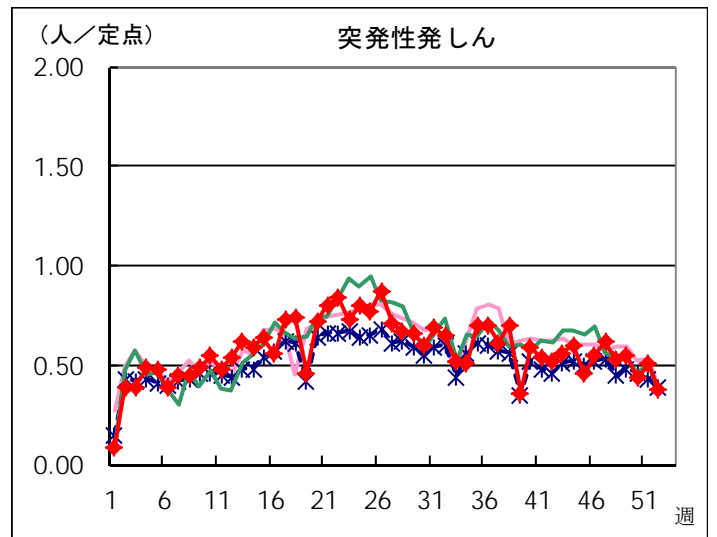
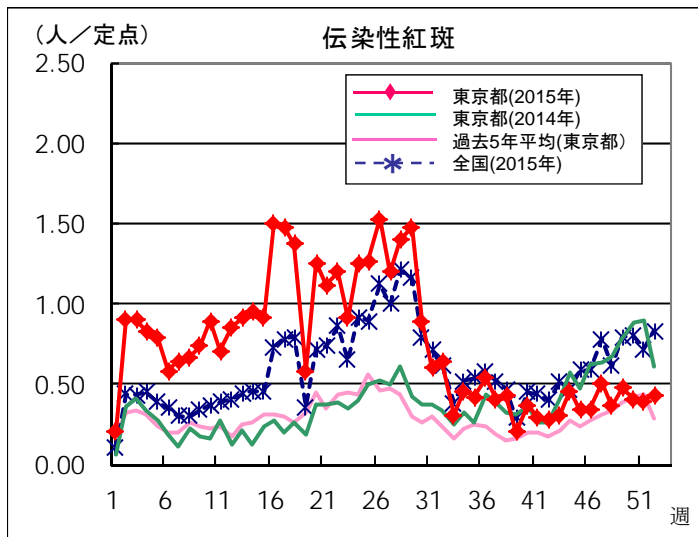
	小児科										
	RSウイルス 感染症	咽頭結膜熱	A群溶血性 レンサ球菌 咽頭炎	感染性 胃腸炎	水痘	手足口病	伝染性 紅斑	突発性 発しん	百日咳	ヘルパン ギーナ	流行性 耳下腺炎
千代田	2	1	2	18							1
中央区	2	2	3	61	1		1	4			
みなと	10	8	23	82	4			3			1
新宿区	13	5	12	54	2	1	1	2			1
文京	1	7	1	58	5		1	1			
台東	1	1	8	98	6		2				5
墨田区	4		14	55	2	3					2
江東区	11	2	25	219	8		4	7			8
品川区	3	1	20	84	1	1	1	4		1	3
目黒区	17		10	77	2	1		1			
大田区	16	7	35	225	8		5	6			4
世田谷	25	16	77	244	5		8	3			4
渋谷区	2	1	5	36	13		1	2			
中野区	2	1	10	79	1	2	2	3			
杉並	13		18	75	6		1	1			2
池袋	7	1	16	6	3						2
北区	2	4	17	59	1		1	4			3
荒川区	9	1	24	39	16			8			4
板橋区	6		7	79	2			2	1		4
練馬区	6	5	62	178	19		1	5		2	8
足立	9	12	27	189	13	2	7	6			10
葛飾区	1	2	31	129	9		9	2			2
江戸川	7	6	49	216	5		9	7			15
八王子市	25	6	48	213	8		11	4			15
町田市	4		39	132	10		7	3			1
西多摩	5	3	46	56	12	1	8	1			19
南多摩	9	1	31	80	8		7			1	
多摩立川	11	3	33	130	17		6	1			8
多摩府中	22	22	47	239	28		6	10	1	1	20
多摩小平	32	15	95	165	19	2	13	7	1		11
島しょ											1
東京都合計	277	133	835	3,375	234	13	112	97	3	5	154

	小児科		インフルエンザ	眼科		基幹					
	川崎病	不明発しん症	インフルエンザ	急性出血性結膜炎	流行性角結膜炎	細菌性髄膜炎	無菌性髄膜炎	マイコプラズマ肺炎	クラミジア肺炎	感染性胃腸炎 (ロタウイルス)	インフルエンザ入院
千代田	1		1					5			
中央区			9		3						
みなと	1	1	12					1	2		
新宿区	1		12		1			3			
文京			5		3						1
台東			3								
墨田区		1	3								
江東区			19								
品川区			3								
目黒区			10								
大田区		1	27								
世田谷		5	37								
渋谷区			7		2	1		4			1
中野区			2		1						
杉並	3	1	9								
池袋	1		5								
北区			9								
荒川区			8								
板橋区		1	6					1			2
練馬区			6		2						
足立			8		2						
葛飾区			11		2					2	1
江戸川			3		1						
八王子市		2	6		1			3			
町田市		3	8								
西多摩			6					1			
南多摩			22								
多摩立川		1	8					1			
多摩府中		5	21				1	7			2
多摩小平		1	18		3			3			
島しょ											
東京都合計	7	22	304		21	1	1	29	2	2	7

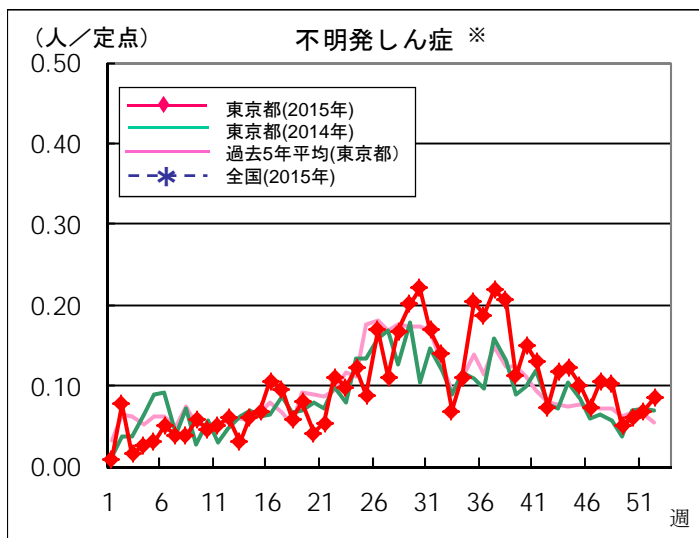
# 定点把握対象疾患 定点医療機関当たり報告数(2015年52週 現在)

## ◆ 小児科定点



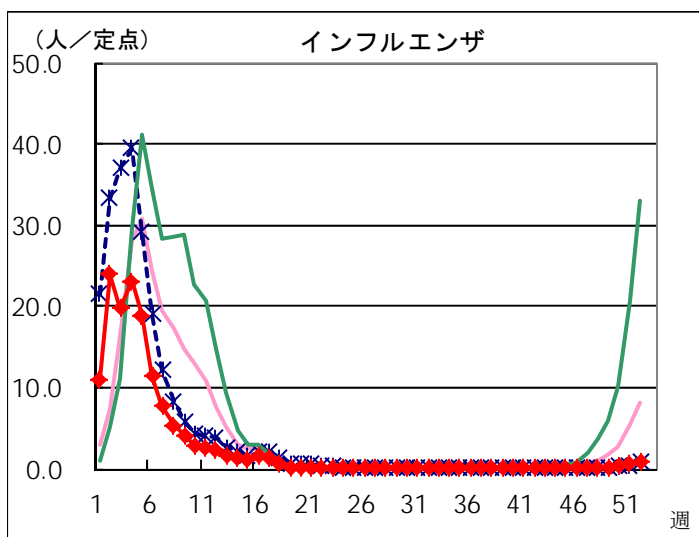


※ 東京都独自対象疾患

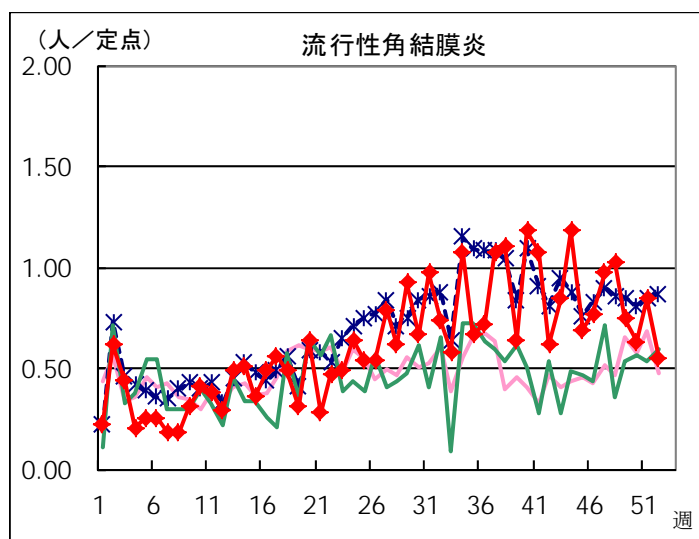
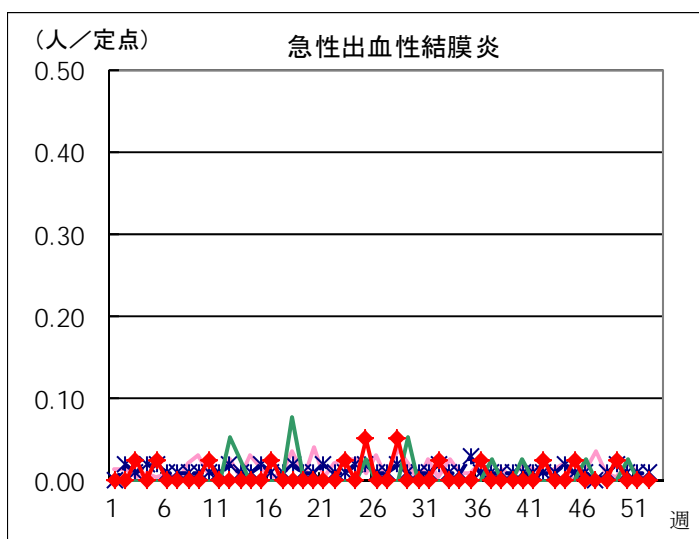


※ 東京都独自対象疾患

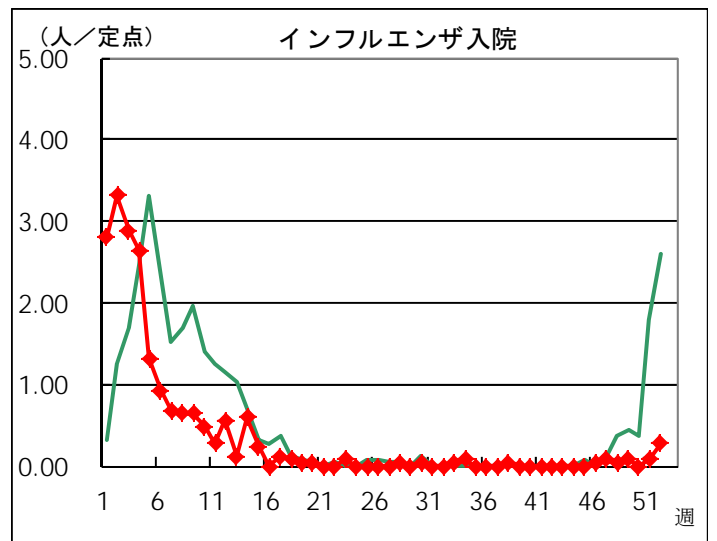
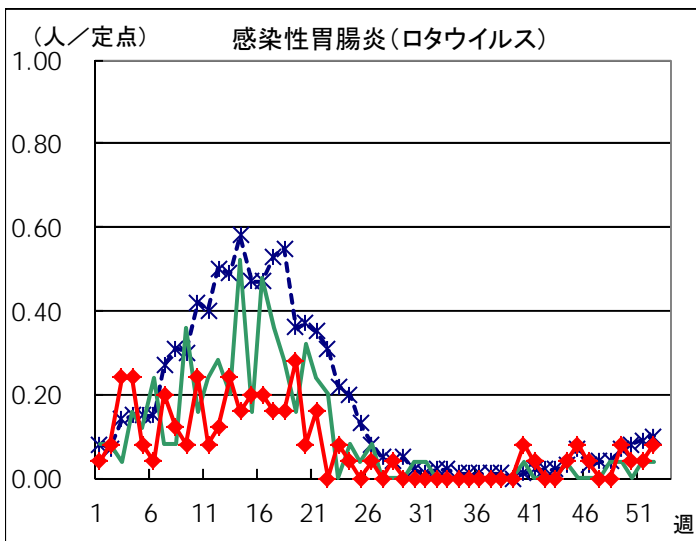
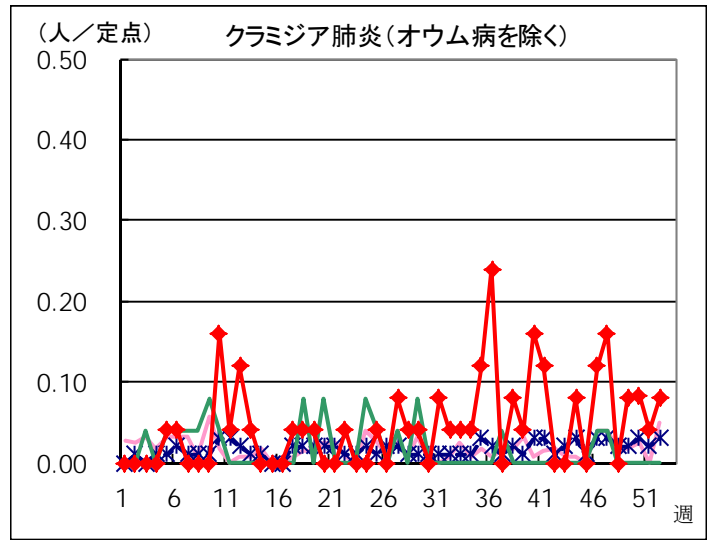
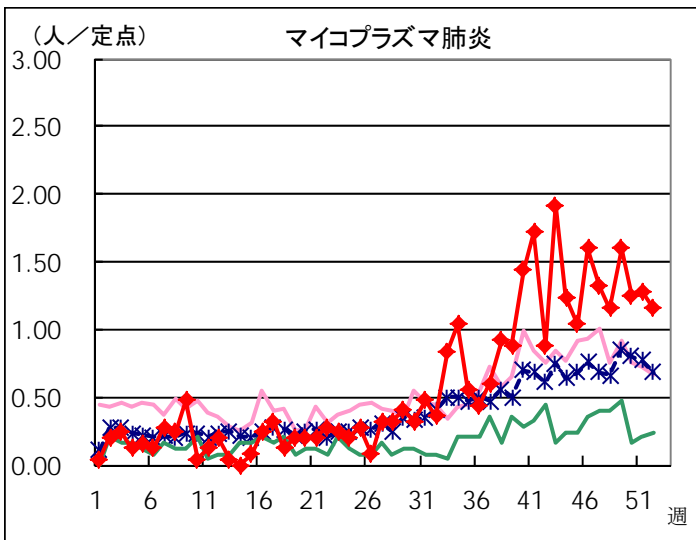
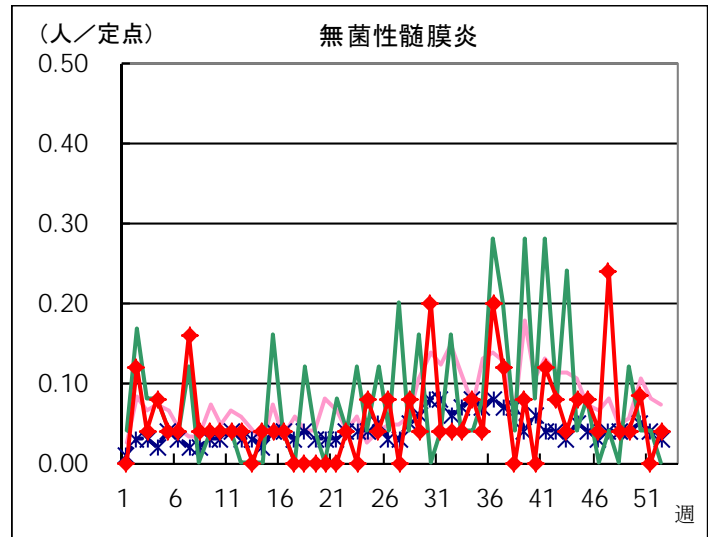
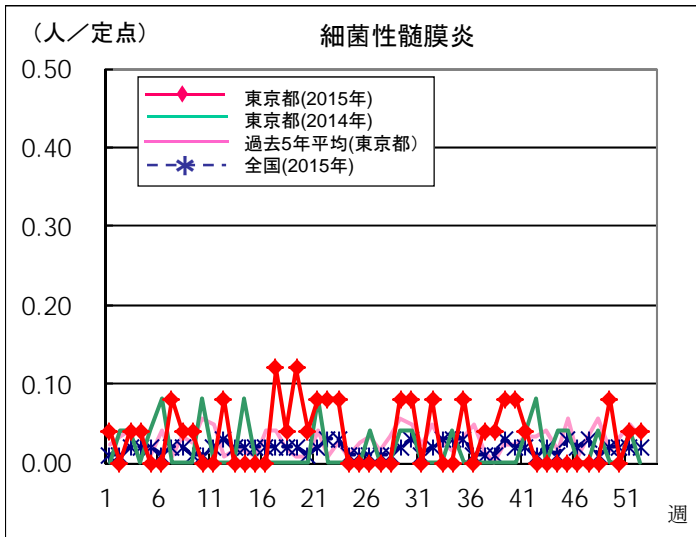
◆ インフルエンザ定点



◆ 眼科定点



◆ 基幹定点



## 定点医療機関から搬入された検体の検査情報

◇病原体検出状況(インフルエンザウイルスを除く)

採取日	臨床診断名	年齢	検査試料	検出病原体
11/30	気管支炎	5M	咽頭拭い液	ライノウイルス
11/30	感染性胃腸炎	1	直腸拭い液	ノロウイルスG II
12/1	川崎病	1	咽頭拭い液	アデノウイルス
11/24	不明発しん症	1	咽頭拭い液	ヒトヘルペスウイルス 6型
11/30	不明発しん症	1	咽頭拭い液	麻しんウイルス A型
12/2	気管支炎	2	咽頭拭い液	アデノウイルス
12/2	不明熱	3	咽頭拭い液	アデノウイルス
11/28	感染性胃腸炎	4	糞便	ノロウイルスG I
12/3	感染性胃腸炎	4	直腸拭い液	ノロウイルスG II
11/30	気管支炎	5	咽頭拭い液	ライノウイルス
11/30	手足口病	5	咽頭拭い液	コクサッキーウイルス A群16型
12/1	無菌性髄膜炎	6	髄液	コクサッキーウイルス A群9型
12/1	インフルエンザ疑い	11	咽頭拭い液	インフルエンザウイルス AH1pdm09* エンテロウイルス 68型
11/28	流行性角結膜炎	31	結膜拭い液	アデノウイルス
11/26	インフルエンザ疑い	54	咽頭拭い液	ライノウイルス

※ 下記「遺伝子検査法によるインフルエンザウイルスの亜型別検出件数」の集計数に含まれる。

◇遺伝子検査法によるインフルエンザウイルスの亜型別検出件数

	AH1pdm09	AH1亜型	AH3亜型	B型
2015年49週	1			
2015-2016年 シーズン累計*	1		6	2

\* 2015-2016年シーズンの開始は第36週(2015年8月31日～)

## 病原体検出情報 【週別】

検出病原体	2015年							
	42週	43週	44週	45週	46週	47週	48週	49週
アデノウイルス	2	1	1	1	5	2		4
ライノウイルス	3	1	2	1	4	1	2	3
ポリオウイルス								
コクサッキーウイルスA群	8	5	1	3	4	4	1	2
コクサッキーウイルスB群					1			
エコーウイルス	1	2						
エンテロウイルス71								
その他のエンテロウイルス	1	6						1
単純ヘルペスウイルス								
水痘・帯状疱疹ウイルス								
ヒトヘルペスウイルス6型・7型	1				2	1		1
EBウイルス			1					
サイトメガロウイルス		1						
ムンプスウイルス	1	2	3		4	2		
麻疹ウイルス	1							1
風疹ウイルス	1							
ヒトパルボウイルスB19	1	1				1		
RSウイルス								
ノロウイルス		1	1		2	2		3
ロタウイルス								
インフルエンザウイルスAH1亜型								
インフルエンザウイルスAH3亜型	2			1				
インフルエンザウイルスB型					1			
インフルエンザウイルスAH1pdm09								1
デングウイルス								
その他のウイルス								
その他の病原体								



# 病原体検出情報【臨床診断名別】

2015年42週～2015年49週

	インフルエンザ	上気道炎	下気道炎	感染性胃腸炎	無菌性髄膜炎	咽頭結膜熱	流行性角結膜炎	ヘルパンギーナ	手足口病	伝染性紅斑	不明発しん症	流行性耳下腺炎	水痘	麻疹	風しん	その他
搬入検体数	32	14	23	22	29	3	3	1	23	5	18	13	2			13
アデノウイルス		1	4	2		2	3									4
ライノウイルス	2	5	6		2				1		1					
ポリオウイルス																
コクサッキーウイルスA群	1	2	1		2				19		1					2
コクサッキーウイルスB群																1
エコーウイルス		1			2											
エンテロウイルス71																
その他のエンテロウイルス	2		2		1			1	1		1					
単純ヘルペスウイルス																
水痘・带状疱疹しんウイルス																
ヒトヘルペスウイルス6型・7型											5					
EBウイルス												1				
サイトメガロウイルス												1				
ムンプスウイルス					3							9				
麻疹ウイルス											2					
風しんウイルス											1					
ヒトパルボウイルスB19										3						
RSウイルス																
ノロウイルス				9												
ロタウイルス																
インフルエンザウイルスAH1亜型																
インフルエンザウイルスAH3亜型	3															
インフルエンザウイルスB型	1															
インフルエンザウイルスAH1pdm09	1															
デングウイルス																
その他のウイルス																
その他の病原体																