

INFECTIOUS DISEASES WEEKLY REPORT

TOKYO IDWR

東京都感染症情報センター

東京都感染症週報

2015年第53週
(12月28日～1月3日)

- * 2016年1月7日現在の情報により作成しています。
最新のデータは「Web版感染症発生動向」をご覧ください。
<http://survey.tokyo-eiken.go.jp/>
- * 今週は病原体検査情報の掲載をお休みします。

平成28(2016)年1月8日発行

編集・発行

東京都健康安全研究センター
健康危機管理情報課

電話：03-3363-3213(直通)
FAX：03-5332-7365
e-mail：www@tokyo-eiken.go.jp

全数把握対象疾患 報告数（一類～四類） 2015年53週

分類	対象疾患	東京都(保健所受理週)					全国(診断週)	
		50週	51週	52週	53週	年累計	53週	年累計
一類	エボラ出血熱							
	クリミア・コンゴ出血熱							
	痘そう							
	南米出血熱							
	ペスト							
	マールブルグ病							
	ラッサ熱							
二類	急性灰白髄炎							
	結核	70	57	46	33	3,538	150	23,880
	ジフテリア							
	重症急性呼吸器症候群 ^{*1}							
	中東呼吸器症候群 ^{*2}							
	鳥インフルエンザ(H5N1)							
鳥インフルエンザ(H7N9) ^{*3}								
三類	コレラ					1		7
	細菌性赤痢					53		156
	腸管出血性大腸菌感染症	2	3	1		335	6	3,561
	腸チフス			1		14		36
	パラチフス					9		31
四類	E型肝炎	3	1	5		39	1	212
	ウエストナイル熱							
	A型肝炎					40	2	242
	エキノコックス症					1		23
	黄熱							
	オウム病							5
	オムスク出血熱							
	回帰熱							4
	キャサヌル森林病							
	Q熱							
	狂犬病							
	コクシジオイデス症					2		3
	サル痘							
	重症熱性血小板減少症候群 ^{*4}							60
	腎症候性出血熱							
	西部ウマ脳炎							
	ダニ媒介脳炎							
	炭疽							
	チクングニア熱					7		17
	つつが虫病	2		1		14	4	415
デング熱	1	5	1	1	92	3	292	
東部ウマ脳炎								
鳥インフルエンザ(H5N1及びH7N9を除く)								

*1 病原体がベータコロナウイルス属SARSコロナウイルスであるものに限る。

*2 病原体がベータコロナウイルス属MERSコロナウイルスであるものに限る。2014年7月26日より指定感染症に定められた後、2015年1月21日より二類感染症に変更された。

*3 2013年より指定感染症に定められた後、2015年1月21日より二類感染症に変更された。

*4 病原体がフレボウイルス属SFTSウイルスであるものに限る。

分類	対象疾患	東京都(保健所受理週)					全国(診断週)	
		50週	51週	52週	53週	年累計	53週	年累計
四 類	ニパウイルス感染症							
	日本紅斑熱					1		212
	日本脳炎							2
	ハンタウイルス肺症候群							
	Bウイルス病							
	鼻疽							
	ブルセラ症					2		5
	ベネズエラウマ脳炎							
	ヘンドラウイルス感染症							
	発しんチフス							
	ボツリヌス症							1
	マラリア					16		41
	野兔病							2
	ライム病					2		10
	リッサウイルス感染症							
	リフトバレー熱							
	類鼻疽					1		1
	レジオネラ症	3	3	3	1	153	9	1,587
レプトスピラ症					10		32	
ロッキー山紅斑熱								

2016/1/7集計

(全数把握対象疾患のコメント・一類～四類)

〈二類感染症〉

結核 33件 肺結核 20件、その他の結核 4件、肺結核及びその他の結核 1件、無症状病原体保有者 8件、年齢は10代 1件、20代 6件、30代 1件、40代 4件、50代 6件、60代 2件、70代 7件、80代 6件、推定感染地は国内 29件、フィリピン 1件、ベトナム 1件、中国 1件、国内又は国外(渡航先不明) 1件であった。

〈三類感染症〉

報告はなかった。

〈四類感染症〉

デング熱 1件 患者、病型はデング熱、血清型は不明、年齢は30代、推定感染地はベトナムであった。

レジオネラ症 1件 病型はポンティアック熱型、年齢は40代、推定感染地は国内、推定感染経路は水系感染(温泉・鍾乳洞)であった。

全数把握対象疾患 報告数（五類） 2015年53週

分類	対象疾患	東京都(保健所受理週)					全国(診断週)	
		50週	51週	52週	53週	年累計	53週	年累計
五 類 (全 数 届 出)	アメーバ赤痢	6	4	6	3	205	8	1,095
	ウイルス性肝炎 (A型・E型を除く)	2	1	1	1	53		251
	カルバペネム耐性腸内細菌科細菌感染症 *2	4	5	6	1	235	9	1,654
	急性脳炎 *1			2	1	47	6	497
	クリプトスポリジウム症					3		15
	クロイツフェルト・ヤコブ病					24		185
	劇症型溶血性レンサ球菌感染症	1	1			62	5	431
	後天性免疫不全症候群	16	8	9	5	435	3	1,413
	ジアルジア症		1			19		80
	侵襲性インフルエンザ菌感染症		1	1		29		247
	侵襲性髄膜炎菌感染症					8	1	33
	侵襲性肺炎球菌感染症	9	11	6	5	323	23	2,355
	水痘(入院例に限る) *2	3	1	1	1	55	2	307
	先天性風しん症候群							
	梅毒	35	20	24	12	1,044	19	2,660
	播種性クリプトコックス症 *2					11	1	117
	破傷風					2	3	120
	バンコマイシン耐性黄色ブドウ球菌感染症							
	バンコマイシン耐性腸球菌感染症					2		64
風しん					33		162	
麻しん					10		35	
薬剤耐性アシネトバクター感染症 *2		2	1		13		37	

2016/1/7集計

*1 ウェストナイル脳炎、西部ウマ脳炎、ダニ媒介脳炎、東部ウマ脳炎、日本脳炎、ベネズエラウマ脳炎及びリフトバレー熱を除く。

*2 2014年9月19日より新たに追加指定された。

（全数把握対象疾患のコメント・五類）

〈五類感染症〉

アメーバ赤痢 3件 病型は腸管 2件、腸管及び腸管外 1件、年齢は30代 1件、40代 1件、50代 1件、推定感染地は国内 2件、タイ又は中国 1件、推定感染経路は同性間性的接触 1件、経口感染 1件、不明 1件であった。腸管及び腸管外アメーバ症は、第53週報告の後天性免疫不全症候群(その他)と同一人物であった。

ウイルス性肝炎 1件 B型、年齢は20代、推定感染地は国内、推定感染経路は両性間性的接触、B型肝炎ワクチン接種歴は無しであった。第53週報告の後天性免疫不全症候群(その他)と同一人物であった。

カルバペネム耐性腸内細菌科細菌感染症 1件 患者、病原菌はエンテロバクター・クロアカ、年齢は70代、推定感染地は国内、推定感染経路は手術部位感染、90日以内の海外渡航歴は無しであった。

急性脳炎 1件 病原体はマイコプラズマ、年齢は10歳未満、推定感染地は国内、推定感染経路は飛沫・飛沫核感染であった。

後天性免疫不全症候群 5件 AIDS 1件、無症候キャリア 2件、その他 2件、AIDS患者の年齢は30代、無症候キャリア及びその他の年齢は20代 2件、40代 2件、推定感染地は国内 4件、不明 1件、推定感染経路は性的接触 5件(同性間 4件、両性間 1件)であった。その他のうち1件は第53週報告のアメーバ赤痢(腸管及び腸管外)と同一人物であり、もう1件は第53週報告のウイルス性肝炎と同一人物であった。

侵襲性肺炎球菌感染症 5件 血清型は検査未実施 5件、年齢は30代 1件、40代 1件、50代 2件、70代 1件、推定感染地は国内 5件、推定感染経路は不明 5件、肺炎球菌ワクチン接種歴は23価1回接種済み 1件、無し 3件、不明 1件であった。

水痘(入院例) 1件 臨床診断例、年齢は5歳未満、推定感染地は国内、推定感染経路は不明、水痘ワクチン接種歴は無しであった。

梅毒 12件 早期顕症梅毒Ⅰ期 6件、早期顕症梅毒Ⅱ期 4件、無症候梅毒 2件、年齢は10代 1件、20代 5件、30代 5件、40代 1件、推定感染地は国内 12件、推定感染経路は性的接触 12件(同性間 1件、異性間 11件)であった。

※ 第52週該当分として〔五類〕アメーバ赤痢 1件の追加報告があった。

定点把握対象疾患 報告数 2015年53週

上段: 報告数
下段: 定点当たり

定点種別	対象疾患	2015年				報告 医療 機関数	定点 医療 機関数
		50週	51週	52週	53週		
小児科	RSウイルス感染症	356 1.36	276 1.06	277 1.07	113 0.47	242	264
	咽頭結膜熱	137 0.52	147 0.56	133 0.51	56 0.23		
	A群溶血性レンサ球菌咽頭炎	859 3.29	1,048 4.02	835 3.22	271 1.12		
	感染性胃腸炎	3,734 14.31	3,957 15.16	3,375 13.03	1,171 4.84		
	水痘	201 0.77	267 1.02	234 0.90	96 0.40		
	手足口病	30 0.11	27 0.10	13 0.05	3 0.01		
	伝染性紅斑	107 0.41	103 0.39	112 0.43	47 0.19		
	突発性発しん	113 0.43	132 0.51	97 0.37	52 0.21		
	百日咳	6 0.02	5 0.02	3 0.01			
	ヘルパンギーナ	11 0.04	13 0.05	5 0.02	2 0.01		
	流行性耳下腺炎	153 0.59	196 0.75	154 0.59	62 0.26		
	川崎病 *1	2 0.01	6 0.02	7 0.03	2 0.01		
	不明発しん症 *1	16 0.06	18 0.07	22 0.08	4 0.02		
	インフル エンザ	インフルエンザ *2	181 0.44	231 0.56	304 0.74		
眼科	急性出血性結膜炎					37	39
	流行性角結膜炎	24 0.63	32 0.84	21 0.55	9 0.24		
基幹	細菌性髄膜炎 *3		1 0.04	1 0.04	1 0.04	25	25
	無菌性髄膜炎	2 0.08		1 0.04	1 0.04		
	マイコプラズマ肺炎	30 1.25	32 1.28	29 1.16	20 0.80		
	クラミジア肺炎(オウム病を除く)	2 0.08	1 0.04	2 0.08			
	感染性胃腸炎(ロタウイルス) *4	1 0.04	1 0.04	2 0.08	1 0.04		
	インフルエンザ入院		2 0.08	7 0.28	3 0.12		
2016/1/7集計							

*1 不明発しん症、川崎病 は東京都が独自に指定する疾患である。

*2 鳥インフルエンザを除く。

*3 インフルエンザ菌、髄膜炎菌、肺炎球菌を原因として同定された場合を除く。

*4 病原体がロタウイルスであるものに限る。

(今週の注目される定点把握対象疾患)

- ・ 全体的に定点当たり報告数は、年末年始の医療機関休診の影響により減少している。

定点把握対象疾患 報告数【年齢階級別】 2015年53週

	小児科										
	RS ウイルス 感染症	咽頭 結膜熱	A群溶血性 レンサ球菌 咽頭炎	感染性 胃腸炎	水痘	手足口病	伝染性 紅斑	突発性 発しん	百日咳	ヘルパン ギーナ	流行性 耳下腺炎
～5か月	19			7				1			
6～11か月	36	2		83	3	3		16			
1歳	36	10	7	212	4		3	25		1	
2歳	17	8	17	129	5		2	7			1
3歳	1	6	20	109	9		4	3			4
4歳	3	9	30	97	12		5				6
5歳		7	30	64	13		6				8
6歳	1	5	22	54	18		8			1	16
7歳		2	42	48	16		8				10
8歳		2	26	42	4		7				4
9歳		1	19	39	1		2				6
10～14歳		1	28	88	9		2				6
15～19歳			4	21	1						
20～29歳		3	26	178	1						1
30～39歳											
40～49歳											
50～59歳											
60～69歳											
70～79歳											
80歳以上											
合計	113	56	271	1,171	96	3	47	52		2	62
先週比	-164	-77	-564	-2,204	-138	-10	-65	-45	-3	-3	-92

注:小児科定点把握対象疾患の「20～29歳」は「20歳以上」と読み替える。
眼科定点把握対象疾患のうち、「70～79歳」は「70歳以上」と読み替える。

	小児科		インフルエンザ	眼科		基幹					
	川崎病	不明 発しん症	インフル エンザ	急性出血 性結膜炎	流行性 角結膜炎	細菌性 髄膜炎	無菌性 髄膜炎	マイコ プラズマ 肺炎	クラミジ ア肺炎	感染性 胃腸炎 (ロタウイルス)	インフル エンザ 入院
～5か月						1					
6～11か月											
1歳	1		4								
2歳		1	2		1			2		1	
3歳			7					2			
4歳	1	1	9					2			1
5歳			7					4			
6歳			9					1			
7歳			4								
8歳			13		1			4			
9歳		1	3					2			
10～14歳			17								
15～19歳			9		1						
20～29歳		1	22		2			1			
30～39歳			20				1	1			
40～49歳			20		2						
50～59歳			9								1
60～69歳			7		1			1			
70～79歳			3		1						1
80歳以上			2								
合計	2	4	167		9	1	1	20		1	3
先週比	-5	-18	-137		-12			-9	-2	-1	-4

注:小児科定点把握対象疾患の「20～29歳」は「20歳以上」と読み替える。
眼科定点把握対象疾患のうち、「70～79歳」は「70歳以上」と読み替える。

定点把握対象疾患 定点医療機関当たり報告数 【保健所別】 2015年53週

	小児科										
	RS ウイルス 感染症	咽頭 結膜熱	A群溶血性 レンサ球菌 咽頭炎	感染性 胃腸炎	水痘	手足口病	伝染性 紅斑	突発性 発しん	百日咳	ヘルパン ギーナ	流行性 耳下腺炎
千代田		1.00		0.67							
中央区		1.00	4.00	2.00				0.50			0.50
みなと	0.67	0.33	0.50	4.83	0.17					0.17	
新宿区	0.75	0.13	0.50	2.13	0.25		0.13	0.13			
文京	0.75	0.50	0.50	4.00	0.75		0.25	1.00			0.50
台東			0.25	5.25	0.25			0.25			
墨田区			1.20	4.80	0.20						0.20
江東区	0.89	0.11	1.11	10.33	0.33	0.11	0.33	0.11			0.22
品川区	0.13		0.25	2.75			0.13	0.13			
目黒区	0.20	0.20	0.40	4.40	0.20		0.20				
大田区	0.77	0.31	1.00	7.77	0.38	0.08	0.31	0.46			
世田谷	0.44	0.19	1.31	4.19	0.38		0.06	0.19			
渋谷区				3.00	0.75		0.25				
中野区				8.67							
杉並	0.17	0.17	0.50	4.00				0.33			
池袋	0.25		0.25	2.25				0.25			
北区		0.33	0.67	2.67			0.33	0.33			0.17
荒川区	1.25	0.25	2.00	5.00	1.75			0.25			
板橋区			0.40	4.40	0.10		0.10	0.10			0.50
練馬区	0.23		1.69	3.62	0.15		0.08	0.54			0.31
足立	0.17	0.25	1.08	6.92	0.58		0.42	0.17		0.08	0.67
葛飾区	0.13	0.63	1.00	5.38	0.38			0.13			
江戸川	0.67	0.22	1.00	7.22	0.67		0.22	0.22			0.67
八王子市	0.80	0.30	1.70	6.70	0.90		0.40	0.30			0.90
町田市	0.50		2.25	9.25	1.00		0.75				0.25
西多摩	0.38	0.38	0.75	2.50	0.38		0.13				0.38
南多摩	0.89		1.22	4.67	0.22		0.11	0.33			0.11
多摩立川	0.29		1.71	2.57	0.43		0.36	0.29			0.14
多摩府中	0.76	0.35	1.35	3.88	0.53	0.06	0.29	0.24			0.59
多摩小平	1.14	0.79	2.64	5.00	0.79		0.29	0.07			0.43
島しょ											
東京都	0.47	0.23	1.12	4.84	0.40	0.01	0.19	0.21		0.01	0.26

	小児科		インフルエンザ	眼科		基幹					
	川崎病	不明発しん症	インフルエンザ	急性出血性結膜炎	流行性角結膜炎	細菌性髄膜炎	無菌性髄膜炎	マイコプラズマ肺炎	クラミジア肺炎	感染性胃腸炎 (ロタウイルス)	インフルエンザ入院
千代田			0.75								
中央区			0.25								
みなと	0.17		0.56								
新宿区	0.13		0.58		1.50		0.50	1.50			
文京			0.86								
台東			0.29								
墨田区			0.38			1.00		1.00			1.00
江東区			0.50								
品川区			0.17		1.00						
目黒区		0.20	0.25								
大田区		0.08	0.20								
世田谷		0.13	0.28								0.50
渋谷区			0.29								
中野区			0.60								
杉並			0.36								
池袋			0.14								
北区			0.50								
荒川区			0.71								
板橋区			0.31		0.50						
練馬区			0.05		0.50						
足立			0.37								
葛飾区			0.46					5.00		1.00	
江戸川			1.06								
八王子市			0.73		1.00			3.00			
町田市			0.43								
西多摩											
南多摩			0.71								
多摩立川			0.57					2.00			
多摩府中			0.56					1.67			0.33
多摩小平			0.32		0.50			0.50			
島しょ			0.50								

東京都	0.01	0.02	0.43		0.24	0.04	0.04	0.80		0.04	0.12
-----	------	------	------	--	------	------	------	------	--	------	------

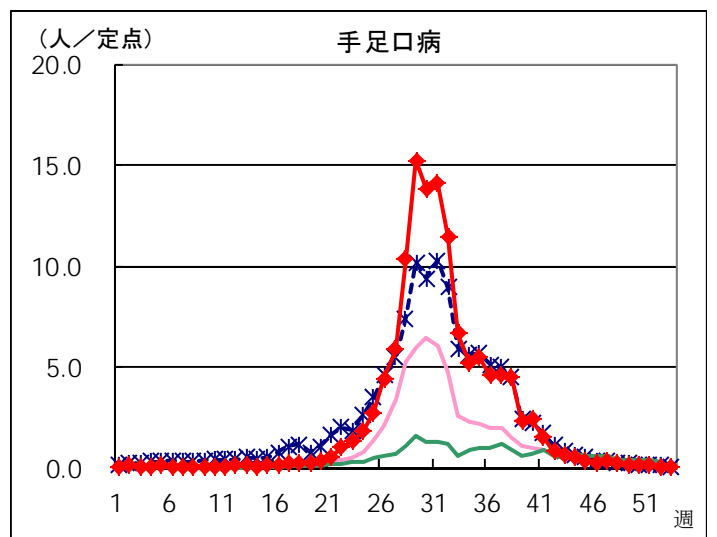
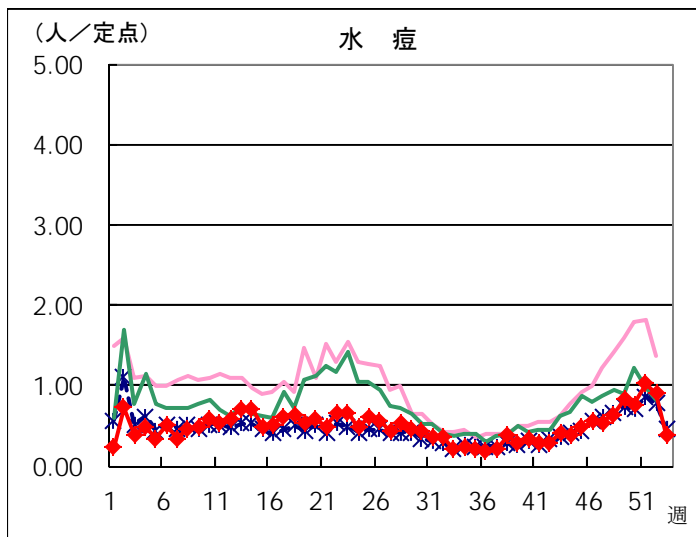
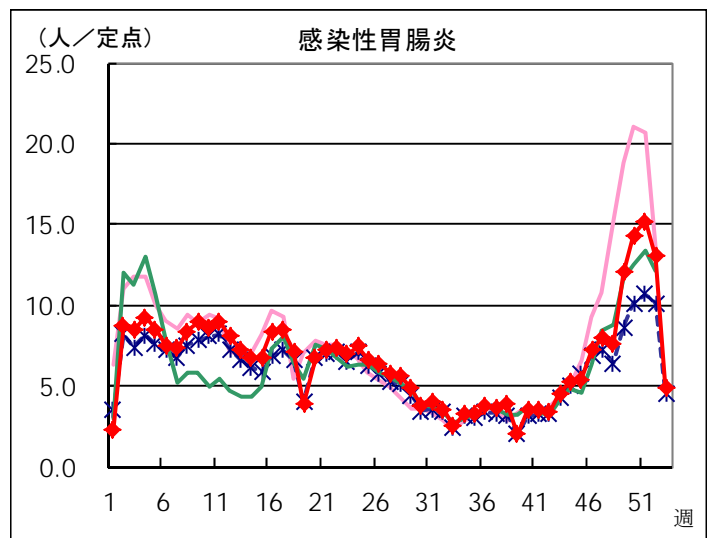
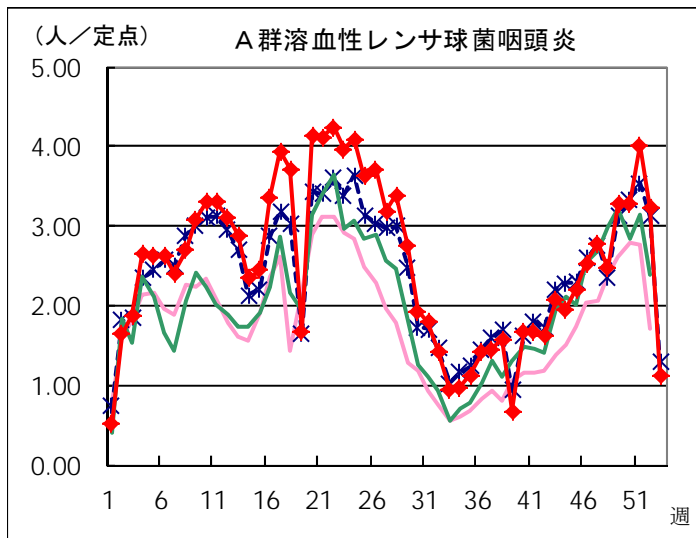
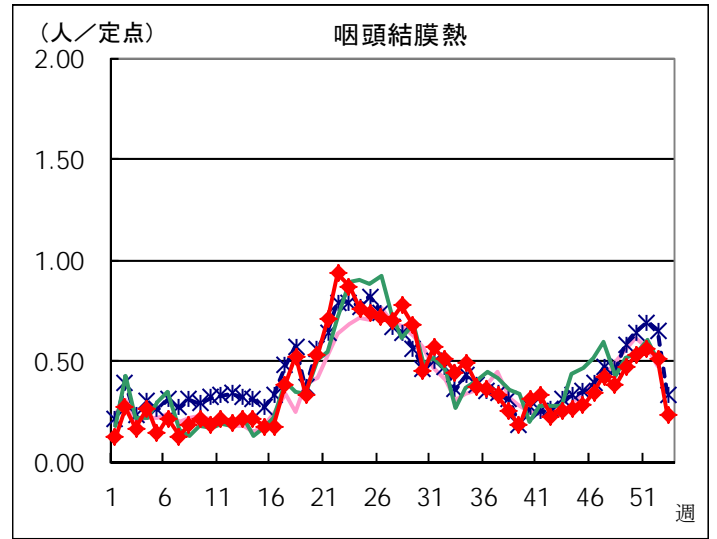
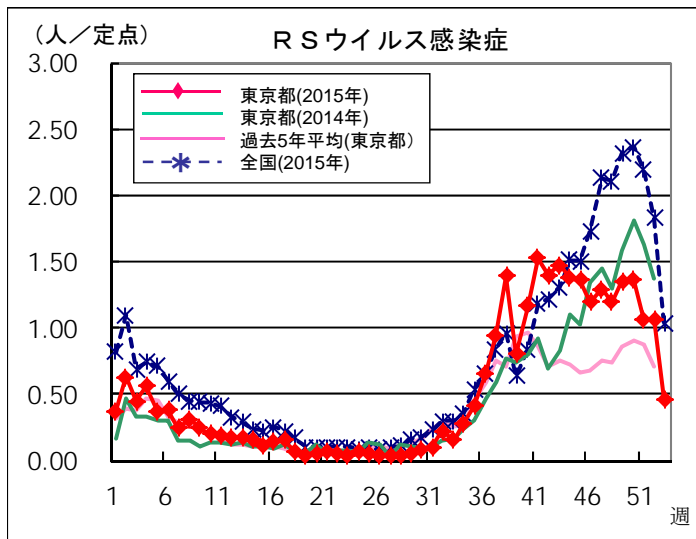
定点把握対象疾患 報告数【保健所別】 2015年53週

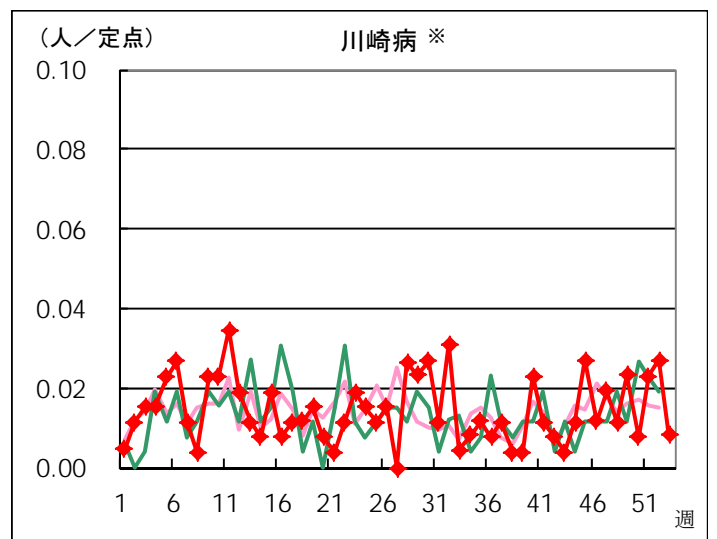
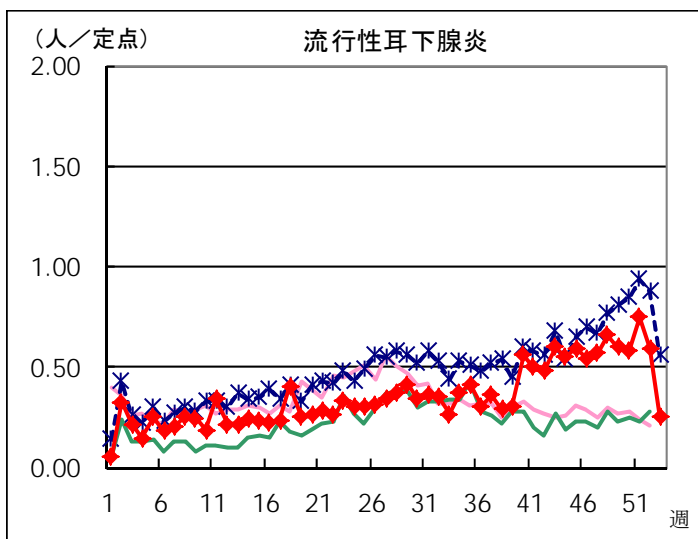
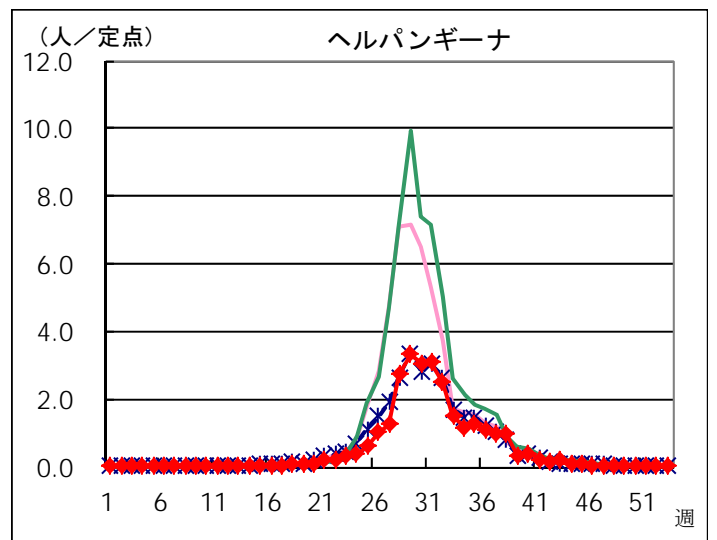
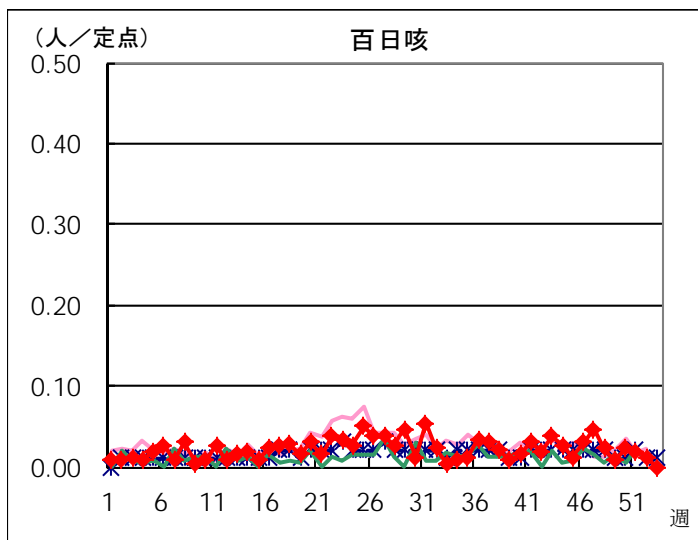
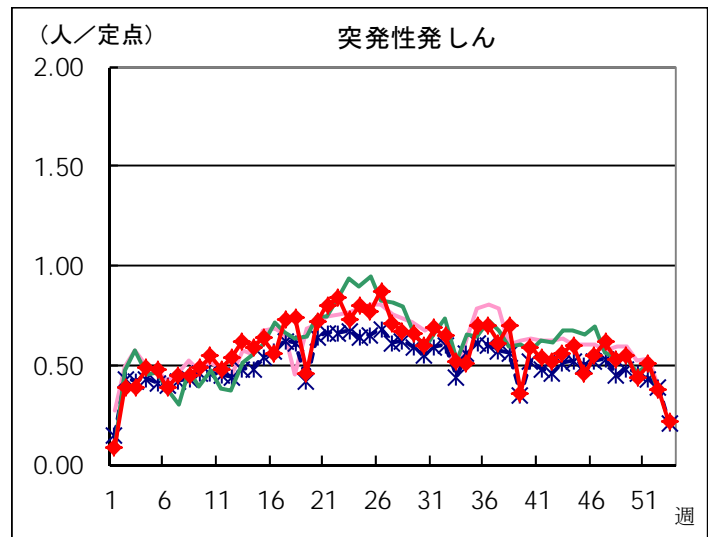
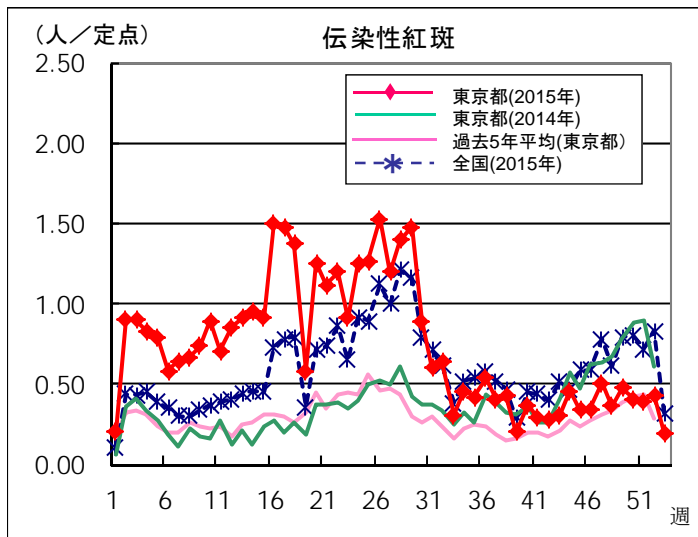
	小児科										
	RSウイルス 感染症	咽頭結膜熱	A群溶血性 レンサ球菌 咽頭炎	感染性 胃腸炎	水痘	手足口病	伝染性 紅斑	突発性 発しん	百日咳	ヘルパン ギーナ	流行性 耳下腺炎
千代田		3		2							
中央区		2	8	4				1			1
みなと	4	2	3	29	1					1	
新宿区	6	1	4	17	2		1	1			
文京	3	2	2	16	3		1	4			2
台東			1	21	1			1			
墨田区			6	24	1						1
江東区	8	1	10	93	3	1	3	1			2
品川区	1		2	22			1	1			
目黒区	1	1	2	22	1		1				
大田区	10	4	13	101	5	1	4	6			
世田谷	7	3	21	67	6		1	3			
渋谷区				12	3		1				
中野区				52							
杉並	1	1	3	24				2			
池袋	1		1	9				1			
北区		2	4	16			2	2			1
荒川区	5	1	8	20	7			1			
板橋区			4	44	1		1	1			5
練馬区	3		22	47	2		1	7			4
足立	2	3	13	83	7		5	2		1	8
葛飾区	1	5	8	43	3			1			
江戸川	6	2	9	65	6		2	2			6
八王子市	8	3	17	67	9		4	3			9
町田市	2		9	37	4		3				1
西多摩	3	3	6	20	3		1				3
南多摩	8		11	42	2		1	3			1
多摩立川	4		24	36	6		5	4			2
多摩府中	13	6	23	66	9	1	5	4			10
多摩小平	16	11	37	70	11		4	1			6
島しょ											
東京都合計	113	56	271	1,171	96	3	47	52		2	62

	小児科		インフルエンザ	眼科		基幹					
	川崎病	不明発しん症	インフルエンザ	急性出血性結膜炎	流行性角結膜炎	細菌性髄膜炎	無菌性髄膜炎	マイコプラズマ肺炎	クラミジア肺炎	感染性胃腸炎 (ロタウイルス)	インフルエンザ入院
千代田			3								
中央区			1								
みなと	1		5								
新宿区	1		7		3		1	3			
文京			6								
台東			2								
墨田区			3			1		1			1
江東区			7								
品川区			2		1						
目黒区		1	2								
大田区		1	4								
世田谷		2	7								1
渋谷区			2								
中野区			6								
杉並			4								
池袋			1								
北区			5								
荒川区			5								
板橋区			5		1						
練馬区			1		1						
足立			7								
葛飾区			6					5		1	
江戸川			17								
八王子市			11		2			3			
町田市			3								
西多摩											
南多摩			10								
多摩立川			12					2			
多摩府中			15					5			1
多摩小平			7		1			1			
島しょ			1								
東京都合計	2	4	167		9	1	1	20		1	3

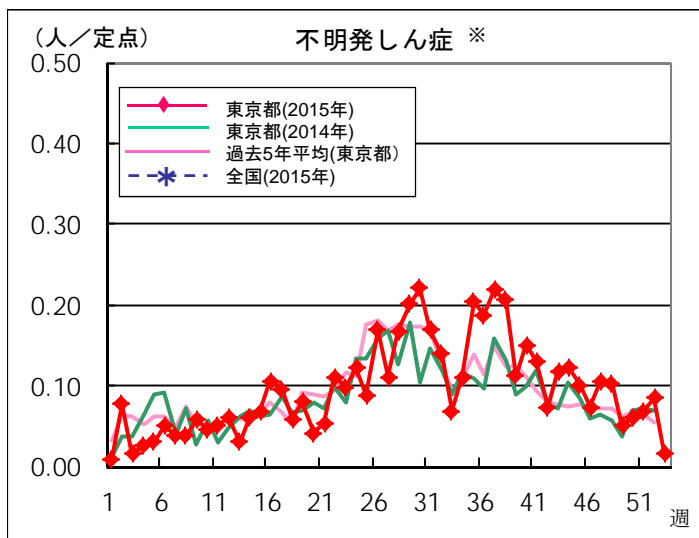
定点把握対象疾患 定点医療機関当たり報告数(2015年53週 現在)

◆ 小児科定点



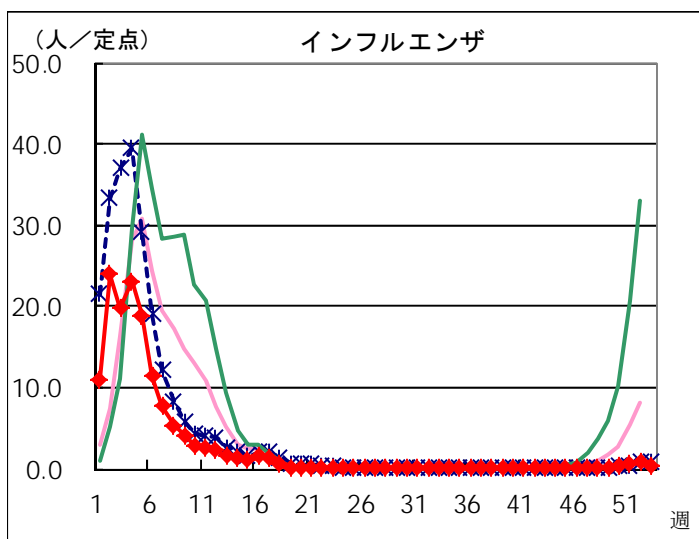


※ 東京都独自対象疾患

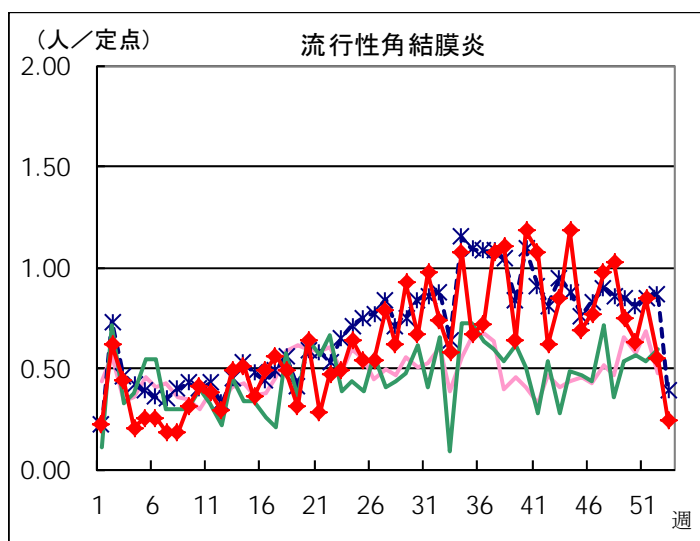
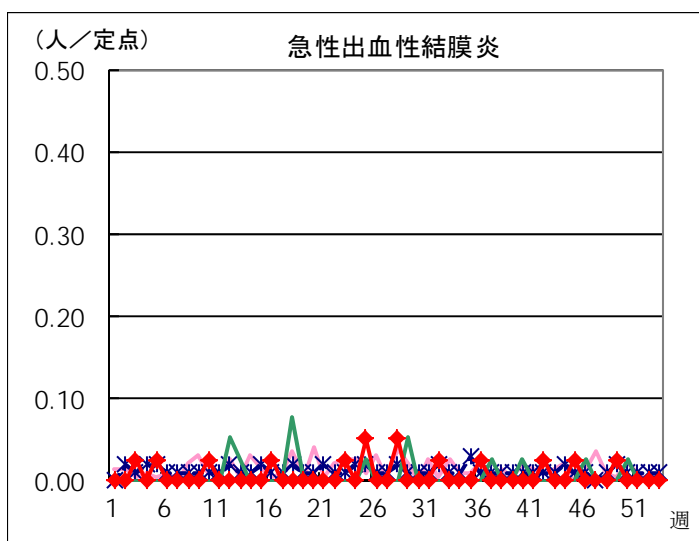


※ 東京都独自対象疾患

◆ インフルエンザ定点



◆ 眼科定点



◆ 基幹定点

