
INFECTIOUS DISEASES WEEKLY REPORT

TOKYO **iDWR**

東京都感染症情報センター

東京都感染症週報

2016年第30週
(7月25日～7月31日)

* 2016年8月3日現在の情報により作成しています。
最新のデータは「Web版感染症発生動向」をご覧ください。
<http://survey.tokyo-eiken.go.jp/>

平成28(2016)年8月4日発行

編集・発行

東京都健康安全研究センター
健康危機管理情報課

電話：03-3363-3213(直通)
FAX：03-5332-7365
e-mail：www@tokyo-eiken.go.jp

全数把握対象疾患 報告数（一類～四類） 2016年30週

分類	対象疾患	東京都(保健所受理週)					全国(診断週)	
		27週	28週	29週	30週	年累計	30週	年累計
一類	エボラ出血熱							
	クリミア・コンゴ出血熱							
	痘そう							
	南米出血熱							
	ペスト							
	マールブルグ病							
	ラッサ熱							
二類	急性灰白髄炎							
	結核	64	95	61	67	2,130	376	13,670
	ジフテリア							
	重症急性呼吸器症候群 ^{*1}							
	中東呼吸器症候群 ^{*2}							
	鳥インフルエンザ(H5N1)							
鳥インフルエンザ(H7N9) ^{*3}								
三類	コレラ							3
	細菌性赤痢			1		22	2	73
	腸管出血性大腸菌感染症	14	15	14	14	184	123	1,299
	腸チフス	2				14		29
	パラチフス					5		9
四類	E型肝炎	1	1			28	2	247
	ウエストナイル熱							
	A型肝炎	1	2			49	2	196
	エキノコックス症							12
	黄熱							
	オウム病	1				1		4
	オムスク出血熱							
	回帰熱							4
	キャサヌル森林病							
	Q熱							
	狂犬病							
	コクシジオイデス症					2		2
	サル痘							
	ジカウイルス感染症 ^{*4}							7
	重症熱性血小板減少症候群 ^{*5}						3	36
	腎症候性出血熱							
	西部ウマ脳炎							
	ダニ媒介脳炎							
	炭疽							
	チクングニア熱					3	1	4
つつが虫病						1	86	
デング熱	2	4	1	2	50	6	188	
東部ウマ脳炎								
鳥インフルエンザ(H5N1及びH7N9を除く)								

*1 病原体がベータコロナウイルス属SARSコロナウイルスであるものに限る。

*2 病原体がベータコロナウイルス属MERSコロナウイルスであるものに限る。2014年7月26日より指定感染症に定められた後、2015年1月21日より二類感染症に変更された。

*3 2013年より指定感染症に定められた後、2015年1月21日より二類感染症に変更された。

*4 2016年2月15日より新たに追加指定された。

*5 病原体がフレボウイルス属SFTSウイルスであるものに限る。

分類	対象疾患	東京都(保健所受理週)					全国(診断週)	
		27週	28週	29週	30週	年累計	30週	年累計
四 類	ニパウイルス感染症							
	日本紅斑熱						3	99
	日本脳炎							
	ハンタウイルス肺症候群							
	Bウイルス病							
	鼻疽							
	ブルセラ症							
	ベネズエラウマ脳炎							
	ヘンドラウイルス感染症							
	発しんチフス							
	ポツリヌス症					1		2
	マラリア	1	1		3	11	2	30
	野兔病							
	ライム病						1	3
	リッサウイルス感染症							
	リフトバレー熱							
	類鼻疽							
	レジオネラ症	1	1		7	67	41	787
レプトスピラ症						1	7	
ロッキー山紅斑熱								
2016/8/3集計								

(全数把握対象疾患のコメント・一類～四類)

〈二類感染症〉

結核 67件 患者44件(肺結核 33件、その他の結核 9件、肺結核及びその他の結核 2件)、無症状病原体保有者 22件、疑似症 1件、年齢は5歳未満 1件、10代 3件、20代 11件、30代 12件、40代 10件、50代 4件、60代 7件、70代 9件、80代 7件、90歳以上 3件、推定感染地は国内 64件、タイ 1件、ネパール 1件、ベトナム 1件であった。

〈三類感染症〉

腸管出血性大腸菌感染症 14件 患者 11件(うちHUS 1件)、無症状病原体保有者 3件、血清型・毒素型はO121 VT2 1件、O157 VT1・VT2 5件、O157 VT1 1件、O157 VT2 4件、O157 VT型不明 1件、血清型不明VT1 1件、ペロ毒素の検出 1件、年齢は10歳未満 1件、10代 2件、20代 2件、30代 3件、40代 2件、50代 2件、60代 1件、70代 1件、推定感染地は国内 12件、国内又は国外(渡航先不明) 2件、推定感染経路は経口感染 9件、不明 5件であった。

〈四類感染症〉

デング熱 2件 患者、病型はデング熱 2件、血清型は不明 2件、年齢は20代 1件、30代 1件、推定感染地はタイ又はフィリピン 1件、フィリピン 1件であった。

マラリア 3件 患者 3件、病型は熱帯熱 3件、年齢は20代 1件、30代 1件、40代 1件、推定感染地はガーナ 1件、カメルーン 1件、リベリア又はシエラレオネ 1件であった。

レジオネラ症 7件 病型は肺炎型 6件、ポンティアック熱型 1件、年齢は40代 1件、50代 3件、70代 3件、推定感染地は国内 7件、推定感染経路は水系感染 2件、不明 5件であった。

※ 2015年第34週で報告のあった〔四類〕A型肝炎 1件は削除された。

全数把握対象疾患 報告数（五類） 2016年30週

分類	対象疾患	東京都(保健所受理週)					全国(診断週)	
		27週	28週	29週	30週	年累計	30週	年累計
五 類 (全 数 届 出)	アメーバ赤痢	6	4	3	3	134	13	664
	ウイルス性肝炎（A型・E型を除く）	2	3		2	39	3	149
	カルバペネム耐性腸内細菌科細菌感染症	2	3	4	1	102	11	791
	急性脳炎*1	1	3		3	66	7	503
	クリプトスポリジウム症							6
	クロイツフェルト・ヤコブ病				1	11	2	97
	劇症型溶血性レンサ球菌感染症		1	2	1	40	10	312
	後天性免疫不全症候群	10	5	10	9	271	19	804
	ジアルジア症	1	1		1	10	1	38
	侵襲性インフルエンザ菌感染症		1	5	2	30	3	200
	侵襲性髄膜炎菌感染症	1				3	1	28
	侵襲性肺炎球菌感染症	5	5	2	7	229	18	1,695
	水痘(入院例に限る)	1		1	1	33	2	178
	先天性風しん症候群							
	梅毒	36	28	33	40	966	67	2,410
	播種性クリプトコックス症			1		10	2	73
	破傷風					3	2	69
	バンコマイシン耐性黄色ブドウ球菌感染症							
	バンコマイシン耐性腸球菌感染症						1	29
	風しん	1				12		92
麻しん	1				4	3	16	
薬剤耐性アシネトバクター感染症					1	1	21	

2016/8/3集計

*1 ウエストナイル脳炎、西部ウマ脳炎、ダニ媒介脳炎、東部ウマ脳炎、日本脳炎、バネズエラウマ脳炎及びリフトバレー熱を除く。

（全数把握対象疾患のコメント・五類）

〈五類感染症〉

アメーバ赤痢 3件 病型は腸管 3件、年齢は20代 1件、30代 1件、50代 1件、推定感染地は国内 2件、国内又は国外(渡航先不明) 1件、推定感染経路は同性間性的接触 1件、不明 2件であった。

ウイルス性肝炎 2件 B型 2件、年齢は20代 1件、30代 1件、推定感染地は国内 2件、推定感染経路は同性間性的接触 2件、B型肝炎ワクチン接種歴は無し 1件、不明 1件であった。

カルバペネム耐性腸内細菌科細菌感染症 1件 患者、病原菌はエンテロバクター・アエロゲネス、年齢は80代、推定感染地は国内、推定感染経路は不明、90日以内の海外渡航歴は無しであった。

急性脳炎 3件 病原体不明 3件、年齢は10歳未満 3件(うち5歳未満 2件)、推定感染地は国内 3件、推定感染経路は飛沫・飛沫核感染又は接触感染 1件、不明 2件であった。

クロイツフェルト・ヤコブ病 1件 古典型CJD、年齢は70代であった。

劇症型溶血性レンサ球菌感染症 1件 血清群はG群、年齢は50代、推定感染地は国内、推定感染経路は創傷感染であった。

後天性免疫不全症候群 9件 AIDS 4件、無症候キャリア 5件、AIDS患者の年齢は30代 2件、40代 2件、無症候キャリアの年齢は20代 1件、30代 2件、40代 1件、50代 1件、推定感染地は国内 5件、ボツワナ 1件、不明 3件、推定感染経路は性的接触 6件(同性間 5件、異性間 1件)、不明 3件であった。

ジアルジア症 1件 年齢は40代、推定感染地は国内、推定感染経路は不明であった。

侵襲性インフルエンザ菌感染症 2件 血清型はf型 1件、検査未実施 1件、年齢は5歳未満 1件、80代 1件、推定感染地は国内 2件、推定感染経路は飛沫・飛沫核感染 1件、不明 1件、ヒブワクチン接種歴は4回接種済み 1件、不明 1件であった。

侵襲性肺炎球菌感染症 7件 血清型は検査未実施 7件、年齢は40代 2件、60代 3件、70代 1件、80代 1件、推定感染地は国内 7件、推定感染経路は飛沫・飛沫核感染 3件、接触感染 1件、不明 3件、肺炎球菌ワクチン接種歴は23価1回接種済み 2件、無し 2件、不明 3件であった。

水痘(入院例) 1件 臨床診断例、年齢は20代、推定感染地は国内、推定感染経路は飛沫・飛沫核感染、水痘ワクチン接種歴は無しであった。

梅毒 40件 患者35件(早期顕症梅毒Ⅰ期 14件、早期顕症梅毒Ⅱ期 21件)、無症候梅毒 5件、年齢は20代 9件、30代 12件、40代 7件、50代 9件、60代 1件、70代 2件、推定感染地は国内 38件、インドネシア 1件、台湾 1件、推定感染経路は性的接触 38件(同性間 6件、異性間 29件、性別不明 3件)、針等の鋭利なものの刺入による感染又はその他 1件、不明 1件であった。

※ 第27週該当分として〔五類〕麻しん 1件の追加報告があった。

※ 第29週該当分として〔五類〕梅毒 1件の追加報告があった。

定点把握対象疾患 報告数 2016年30週

上段: 報告数
下段: 定点当たり

定点種別	対象疾患	2016年				報告 医療 機関数	定点 医療 機関数
		27週	28週	29週	30週		
小児科	RSウイルス感染症	25 0.10	36 0.14	42 0.16	66 0.25	259	264
	咽頭結膜熱	148 0.57	183 0.71	101 0.39	141 0.54		
	A群溶血性レンサ球菌咽頭炎	728 2.79	789 3.05	540 2.07	512 1.98		
	感染性胃腸炎	1,442 5.52	1,390 5.37	1,042 3.99	1,196 4.62		
	水痘	116 0.44	79 0.31	105 0.40	84 0.32		
	手足口病	191 0.73	238 0.92	230 0.88	225 0.87		
	伝染性紅斑	38 0.15	46 0.18	39 0.15	39 0.15		
	突発性発しん	162 0.62	167 0.64	130 0.50	134 0.52		
	百日咳	4 0.02	4 0.02	4 0.02	6 0.02		
	ヘルパンギーナ	1,055 4.04	1,526 5.89	1,301 4.98	1,599 6.17		
	流行性耳下腺炎	223 0.85	208 0.80	214 0.82	257 0.99		
	川崎病 *1	1 0.00	8 0.03	7 0.03	4 0.02		
	不明発しん症 *1	34 0.13	30 0.12	35 0.13	25 0.10		
	インフル エンザ	インフルエンザ *2	9 0.02	9 0.02	4 0.01		
眼科	急性出血性結膜炎	1 0.03	1 0.03			39	39
	流行性角結膜炎	32 0.84	33 0.87	37 0.95	39 1.00		
基幹	細菌性髄膜炎 *3	1 0.04	2 0.08		2 0.08	25	25
	無菌性髄膜炎	1 0.04	2 0.08	2 0.08	1 0.04		
	マイコプラズマ肺炎	14 0.56	26 1.04	16 0.64	21 0.84		
	クラミジア肺炎(オウム病を除く)	1 0.04			2 0.08		
	感染性胃腸炎(ロタウイルス) *4	1 0.04					
	インフルエンザ入院		1 0.04				
2016/8/3集計							

*1 不明発しん症、川崎病 は東京都が独自に指定する疾患である。

*2 鳥インフルエンザを除く。

*3 インフルエンザ菌、髄膜炎菌、肺炎球菌を原因として同定された場合を除く。

*4 病原体がロタウイルスであるものに限る。

(今週の注目される定点把握対象疾患)

- ・ ヘルパンギーナの定点当たり報告数は6.17と再び増加し、東京都の警報基準を超えている。

定点把握対象疾患 報告数【年齢階級別】 2016年30週

	小児科										
	RS ウイルス 感染症	咽頭 結膜熱	A群溶血性 レンサ球菌 咽頭炎	感染性 胃腸炎	水痘	手足口病	伝染性 紅斑	突発性 発しん	百日咳	ヘルパン ギーナ	流行性 耳下腺炎
～5か月	4	1		14		2		4	1	6	
6～11か月	15	11	5	90	5	35		54		163	1
1歳	35	30	38	165	3	68	1	61		485	9
2歳	7	13	42	124	5	44	2	13		374	12
3歳	3	19	58	110	13	23	6	1		211	18
4歳	2	24	78	136	4	23	6	1		159	33
5歳		11	58	93	13	10	7			90	42
6歳		11	56	95	12	6	6			38	24
7歳		12	44	52	6	4	7			22	38
8歳		3	30	43	7	3	1			18	26
9歳		3	24	38	4	1	1		1	8	19
10～14歳		2	40	87	10	1	1			17	24
15～19歳			11	27	2	1			1	1	2
20～29歳		1	28	122		4	1		3	7	9
30～39歳											
40～49歳											
50～59歳											
60～69歳											
70～79歳											
80歳以上											
合計	66	141	512	1,196	84	225	39	134	6	1,599	257
先週比	24	40	-28	154	-21	-5		4	2	298	43

注:小児科定点把握対象疾患の「20～29歳」は「20歳以上」と読み替える。
眼科定点把握対象疾患のうち、「70～79歳」は「70歳以上」と読み替える。

	小児科		インフルエンザ	眼科		基幹					
	川崎病	不明 発しん症	インフル エンザ	急性出血 性結膜炎	流行性 角結膜炎	細菌性 髄膜炎	無菌性 髄膜炎	マイコ プラズマ 肺炎	クラミジ ア肺炎	感染性 胃腸炎 (ロタウイルス)	インフル エンザ 入院
～5か月						1	1				
6～11か月	1	5			1			2			
1歳		9			5			1			
2歳	1	2			7			2			
3歳	1	2			1			2			
4歳		6	1		2			3			
5歳	1				2			2			
6歳		1			1			1			
7歳					2						
8歳											
9歳								2			
10～14歳					1			1			
15～19歳			1		1			1			
20～29歳			1		2			2			
30～39歳					6				1		
40～49歳					6			1			
50～59歳			1		1	1		1			
60～69歳			1		1						
70～79歳											
80歳以上									1		
合計	4	25	5		39	2	1	21	2		
先週比	-3	-10	1		2	2	-1	5	2		

注:小児科定点把握対象疾患の「20～29歳」は「20歳以上」と読み替える。
眼科定点把握対象疾患のうち、「70～79歳」は「70歳以上」と読み替える。

定点把握対象疾患 定点医療機関当たり報告数【保健所別】 2016年30週

	小児科										
	RS ウイルス 感染症	咽頭 結膜熱	A群溶血性 レンサ球菌 咽頭炎	感染性 胃腸炎	水痘	手足口病	伝染性 紅斑	突発性 発しん	百日咳	ヘルパン ギーナ	流行性 耳下腺炎
千代田						1.33	0.33	0.33		3.67	
中央区		0.67	0.33	3.00		1.67		0.33		5.00	0.67
みなと	2.00	2.17	1.17	3.33	0.17	0.67	0.33	0.67		4.67	0.83
新宿区	0.75	0.25	2.00	2.63	0.25	0.25		0.13		4.63	
文京	0.25	0.25	1.00	2.25		0.50		0.50		4.75	0.75
台東	0.25	0.25	1.50	8.25		3.75		0.75		11.75	3.50
墨田区	0.20	0.20	2.00	0.60	0.20	1.00		0.40		6.60	0.20
江東区	0.11	0.44	1.44	10.22	0.11	0.44	0.22	0.44		4.67	1.78
品川区	0.38	0.13	0.63	4.50		0.25		0.50		4.75	0.63
目黒区	0.40	1.40	1.00	6.00		1.40		0.40		5.80	0.40
大田区	0.92	0.92	4.15	7.77	0.62	0.62	0.54	0.54	0.08	8.23	1.46
世田谷	0.25	0.31	4.44	7.94	0.25	0.50	0.13	0.81		3.31	2.19
渋谷区				2.75	0.25	0.25		0.50		2.75	0.25
中野区			1.50	7.50		0.33	0.33	1.17		11.17	
杉並		0.20	1.20	3.90	0.40	0.10	0.10	0.30		3.10	0.10
池袋	1.25		1.00	1.25		0.25	0.50		0.25	6.00	0.50
北区		0.29	0.29	2.14		2.29		0.29		6.00	0.43
荒川区	0.50	0.25	1.00	2.25	1.00	0.25		1.00		11.50	0.75
板橋区		0.40	0.90	1.80	0.40	0.70		0.40		3.00	0.90
練馬区	0.15	0.69	3.69	3.77	0.38	0.69	0.23	0.77		6.92	0.62
足立	0.15	0.46	1.46	3.85	0.38	1.92	0.08	0.31		7.31	0.77
葛飾区		0.38	0.88	5.75	0.38	1.00	0.38	0.63		5.00	1.88
江戸川	0.08	1.08	1.83	6.75		0.25		0.67		7.42	0.33
八王子市	0.18	1.09	2.27	8.82	1.09	2.00	0.18	0.45	0.18	11.91	3.00
町田市		0.63	3.25	9.50	0.38	0.50	0.25	0.13		9.88	1.25
西多摩		1.00	0.50	1.50	0.13	1.25		0.13	0.13	3.38	1.13
南多摩	0.11		0.67	1.67	0.33	0.22	0.11	0.44		7.00	0.33
多摩立川	0.07	0.07	2.21	2.21	0.64	1.14	0.14	0.71		5.14	0.93
多摩府中	0.33	0.56	1.94	2.39	0.33	1.33	0.17	0.67	0.06	5.89	0.89
多摩小平	0.07	1.07	3.80	4.87	0.47	0.47	0.20	0.53		6.47	1.00
島しょ											
東京都	0.25	0.54	1.98	4.62	0.32	0.87	0.15	0.52	0.02	6.17	0.99

	小児科		インフルエンザ	眼科		基幹					
	川崎病	不明発しん症	インフルエンザ	急性出血性結膜炎	流行性角結膜炎	細菌性髄膜炎	無菌性髄膜炎	マイコプラズマ肺炎	クラミジア肺炎	感染性胃腸炎 (ロタウイルス)	インフルエンザ入院
千代田			0.25					3.50			
中央区		0.67			2.00						
みなと								1.00	2.00		
新宿区		0.13			0.50						
文京		0.25									
台東											
墨田区		0.40			3.00	1.00		1.00			
江東区	0.11										
品川区											
目黒区											
大田区	0.15	0.23			0.50						
世田谷						0.50	0.50	0.50			
渋谷区								1.00			
中野区					2.00						
杉並		0.10			1.00			1.50			
池袋	0.25										
北区					1.00						
荒川区											
板橋区		0.20						1.00			
練馬区					7.50						
足立			0.05		2.50						
葛飾区		0.38			1.00			2.00			
江戸川					1.00						
八王子市		0.18			1.50						
町田市		0.50									
西多摩											
南多摩			0.07								
多摩立川					0.50			2.00			
多摩府中		0.11	0.07					0.33			
多摩小平		0.13			0.50			0.50			
島しょ											

東京都	0.02	0.10	0.01		1.00	0.08	0.04	0.84	0.08		
-----	------	------	------	--	------	------	------	------	------	--	--

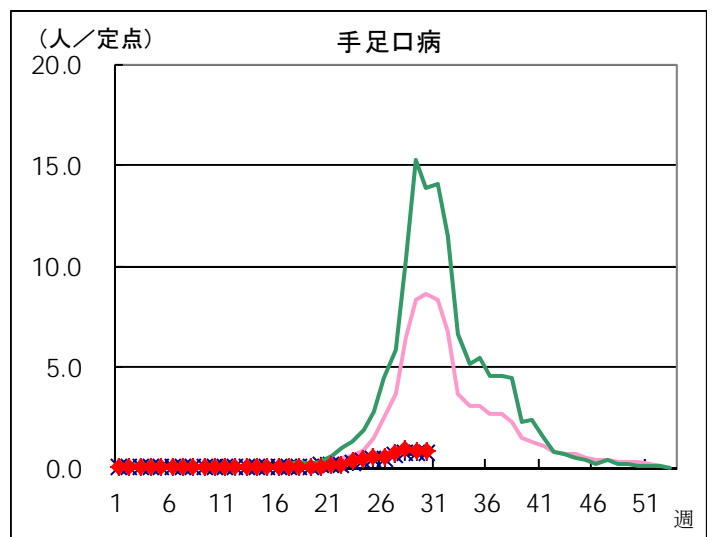
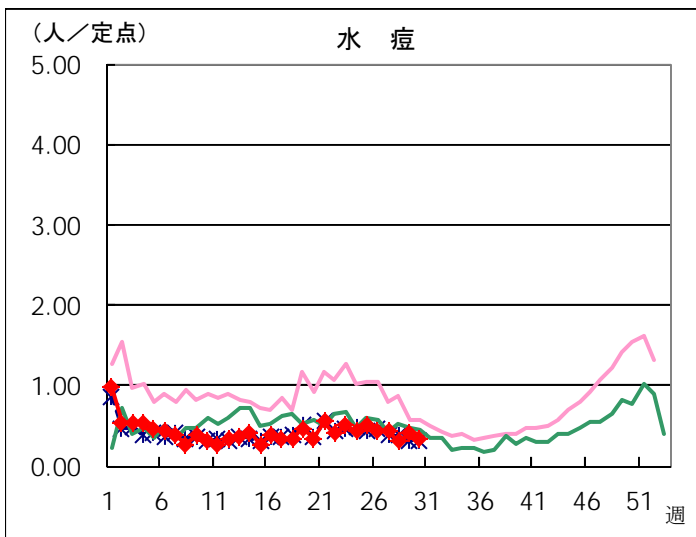
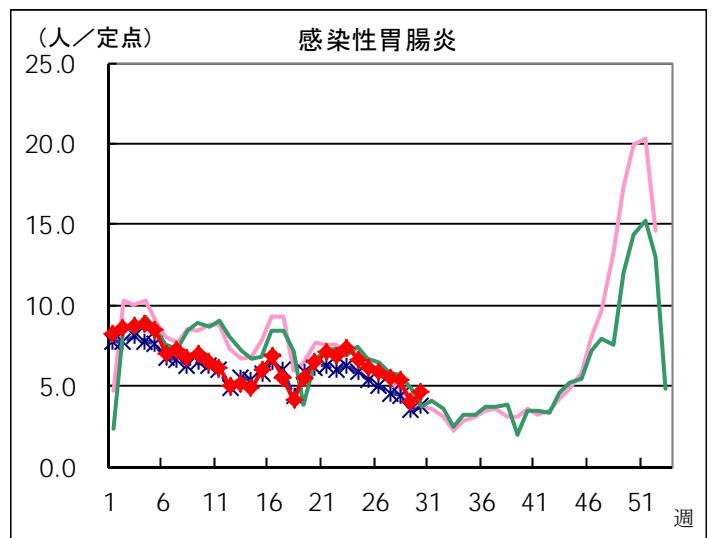
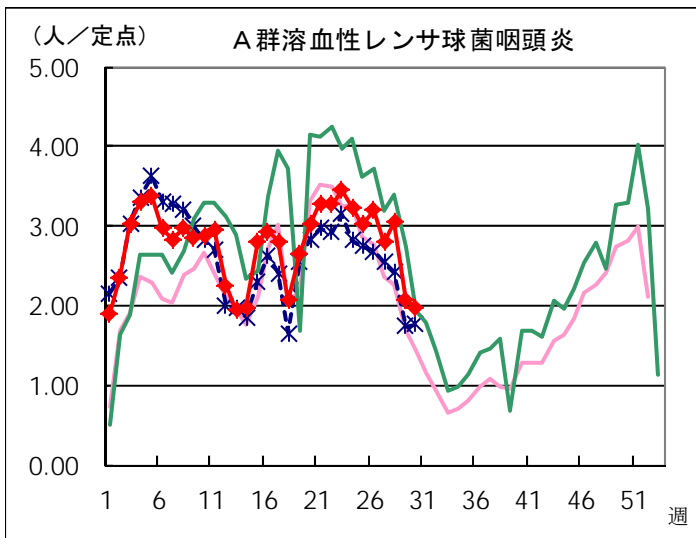
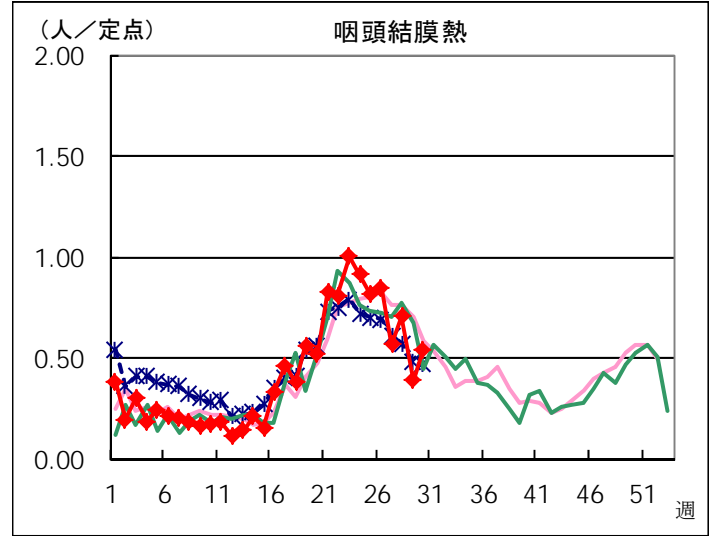
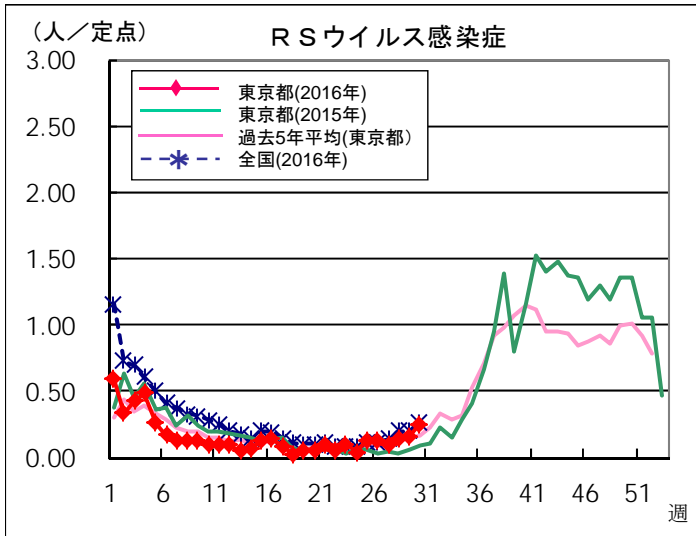
定点把握対象疾患 報告数【保健所別】 2016年30週

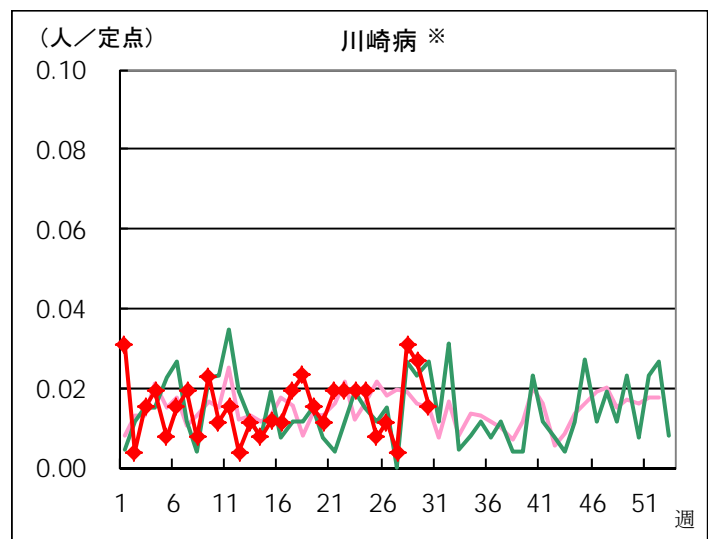
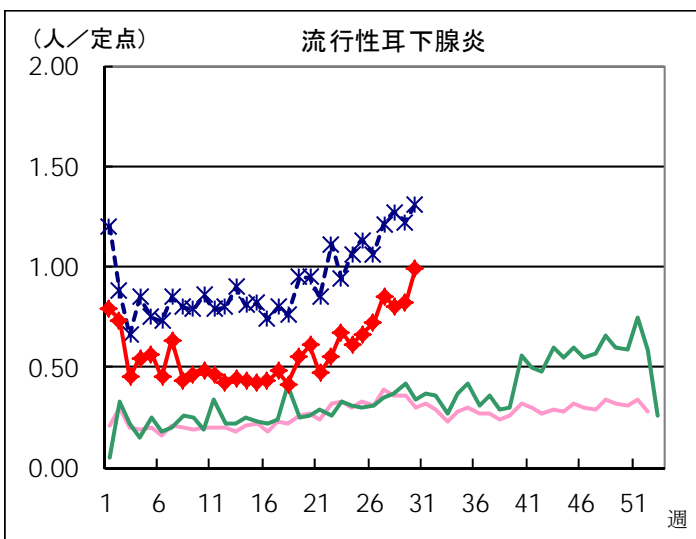
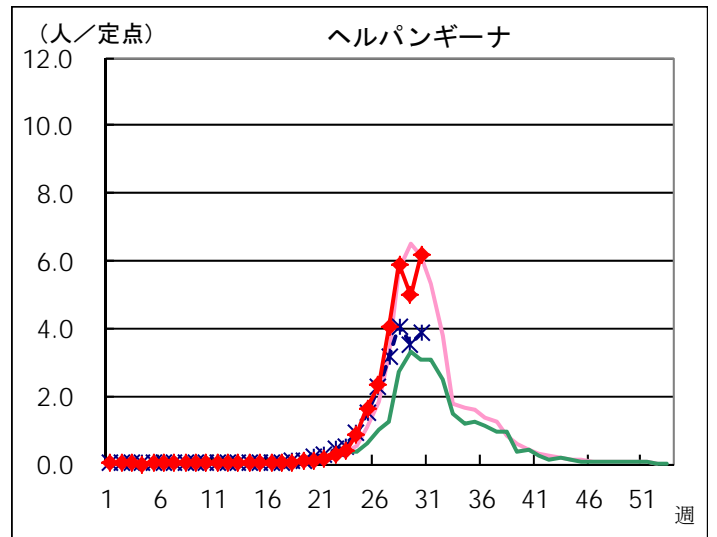
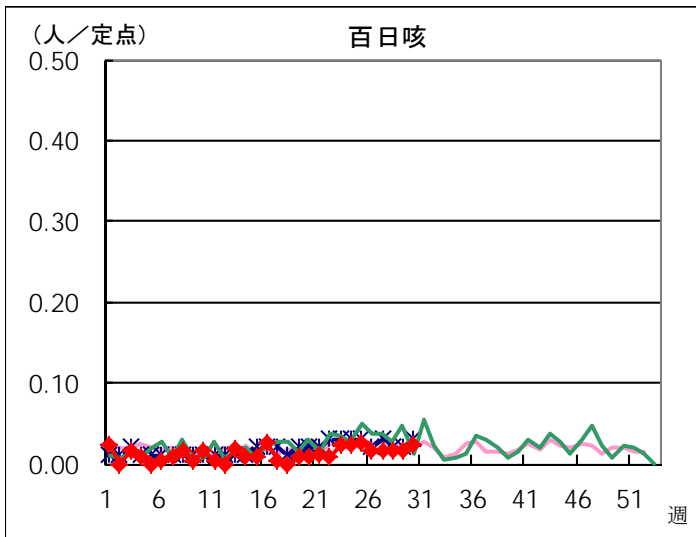
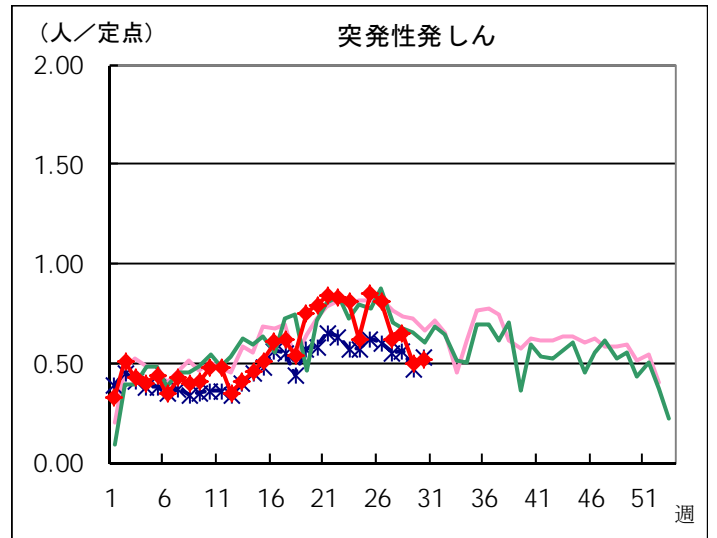
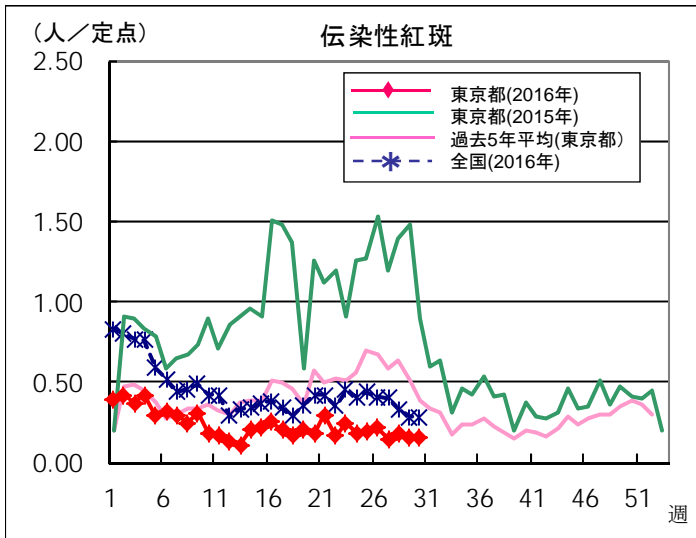
	小児科										
	RSウイルス 感染症	咽頭結膜熱	A群溶血性 レンサ球菌 咽頭炎	感染性 胃腸炎	水痘	手足口病	伝染性 紅斑	突発性 発しん	百日咳	ヘルパン ギーナ	流行性 耳下腺炎
千代田						4	1	1		11	
中央区		2	1	9		5		1		15	2
みなと	12	13	7	20	1	4	2	4		28	5
新宿区	6	2	16	21	2	2		1		37	
文京	1	1	4	9		2		2		19	3
台東	1	1	6	33		15		3		47	14
墨田区	1	1	10	3	1	5		2		33	1
江東区	1	4	13	92	1	4	2	4		42	16
品川区	3	1	5	36		2		4		38	5
目黒区	2	7	5	30		7		2		29	2
大田区	12	12	54	101	8	8	7	7	1	107	19
世田谷	4	5	71	127	4	8	2	13		53	35
渋谷区				11	1	1		2		11	1
中野区			9	45		2	2	7		67	
杉並		2	12	39	4	1	1	3		31	1
池袋	5		4	5		1	2		1	24	2
北区		2	2	15		16		2		42	3
荒川区	2	1	4	9	4	1		4		46	3
板橋区		4	9	18	4	7		4		30	9
練馬区	2	9	48	49	5	9	3	10		90	8
足立	2	6	19	50	5	25	1	4		95	10
葛飾区		3	7	46	3	8	3	5		40	15
江戸川	1	13	22	81		3		8		89	4
八王子市	2	12	25	97	12	22	2	5	2	131	33
町田市		5	26	76	3	4	2	1		79	10
西多摩		8	4	12	1	10		1	1	27	9
南多摩	1		6	15	3	2	1	4		63	3
多摩立川	1	1	31	31	9	16	2	10		72	13
多摩府中	6	10	35	43	6	24	3	12	1	106	16
多摩小平	1	16	57	73	7	7	3	8		97	15
島しょ											
東京都合計	66	141	512	1,196	84	225	39	134	6	1,599	257

	小児科		インフルエンザ	眼科		基幹					
	川崎病	不明発しん症	インフルエンザ	急性出血性結膜炎	流行性角結膜炎	細菌性髄膜炎	無菌性髄膜炎	マイコプラズマ肺炎	クラミジア肺炎	感染性胃腸炎 (ロタウイルス)	インフルエンザ入院
千代田			1					7			
中央区		2			2						
みなと								1	2		
新宿区		1			1						
文京		1									
台東											
墨田区		2			3	1		1			
江東区	1										
品川区											
目黒区											
大田区	2	3			1						
世田谷						1	1	1			
渋谷区								1			
中野区					2						
杉並		1			1			3			
池袋	1										
北区					1						
荒川区											
板橋区		2						1			
練馬区					15						
足立			1		5						
葛飾区		3			1			2			
江戸川					2						
八王子市		2			3						
町田市		4									
西多摩											
南多摩			1								
多摩立川					1			2			
多摩府中		2	2					1			
多摩小平		2			1			1			
島しょ											
東京都合計	4	25	5		39	2	1	21	2		

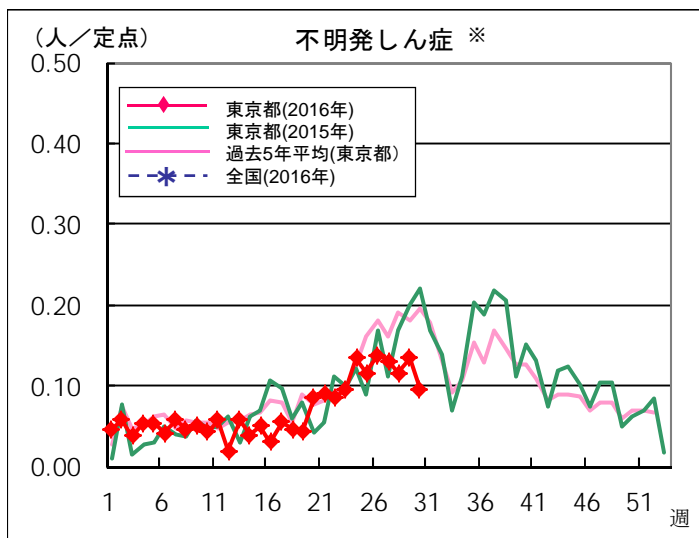
定点把握対象疾患 定点医療機関当たり報告数(2016年30週 現在)

◆ 小児科定点



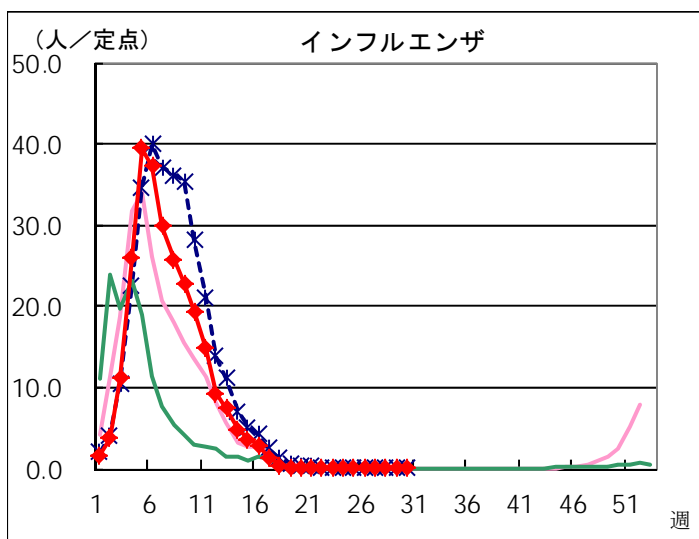


※ 東京都独自対象疾患

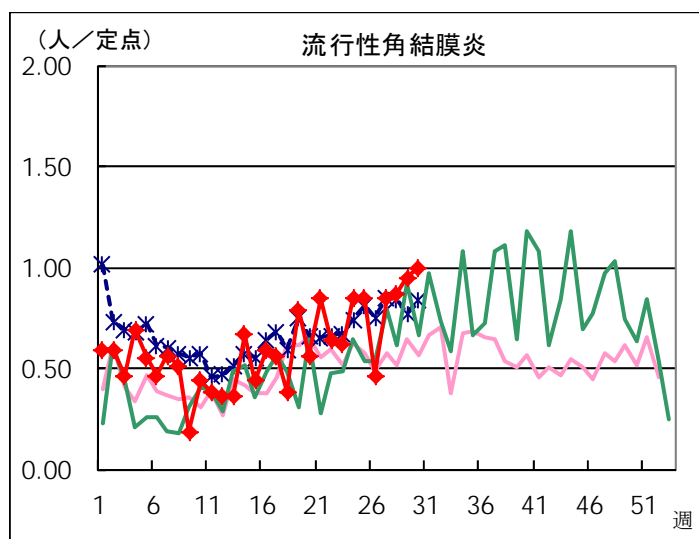
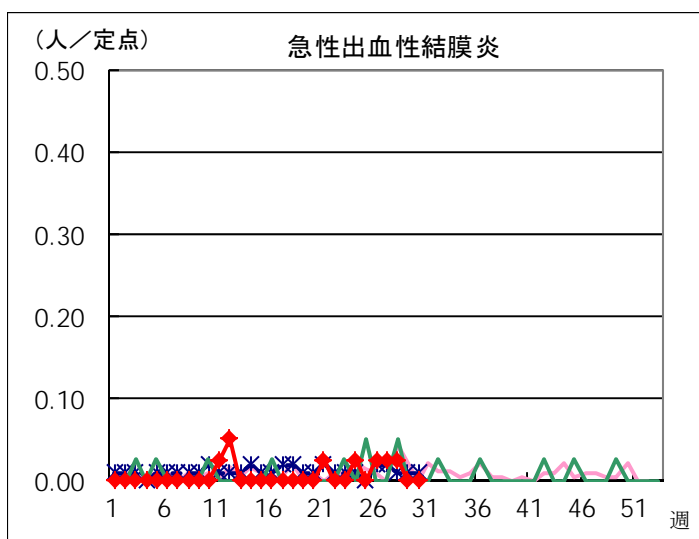


※ 東京都独自対象疾患

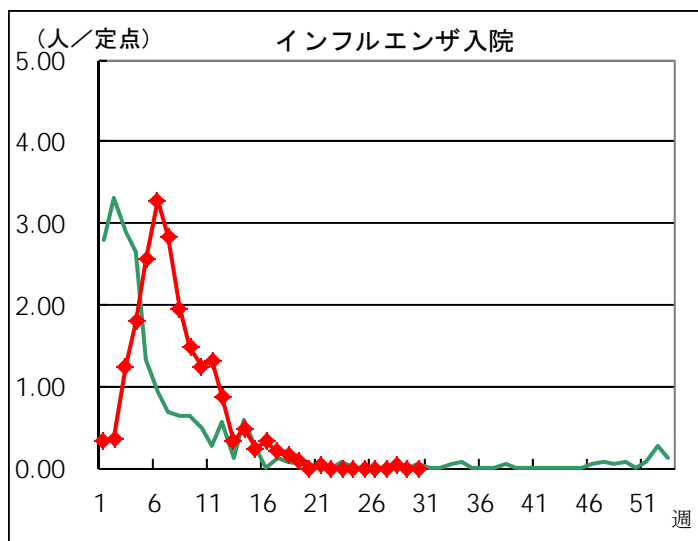
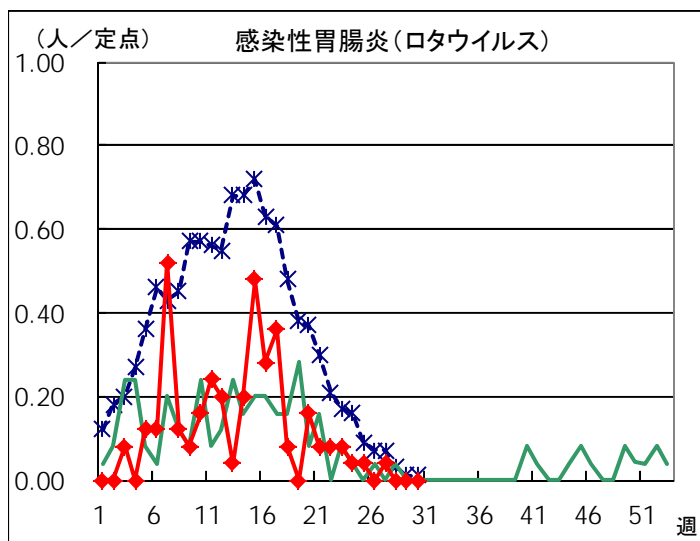
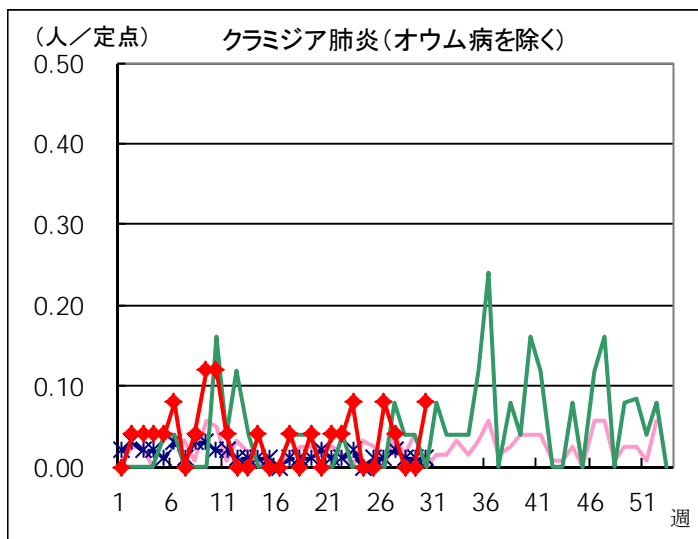
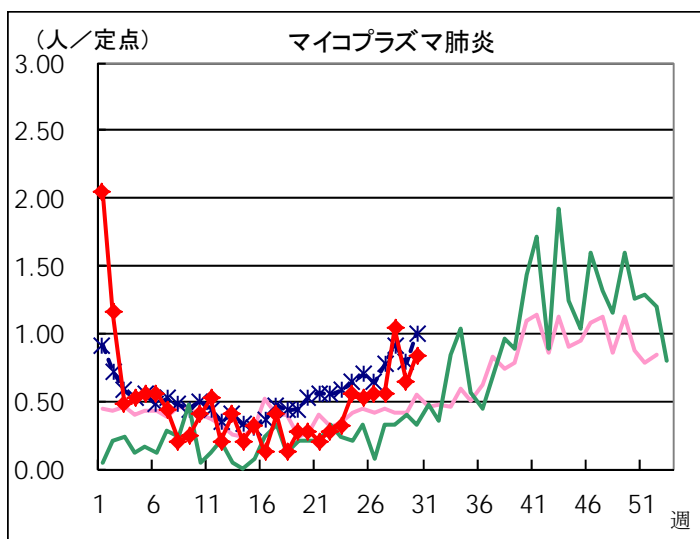
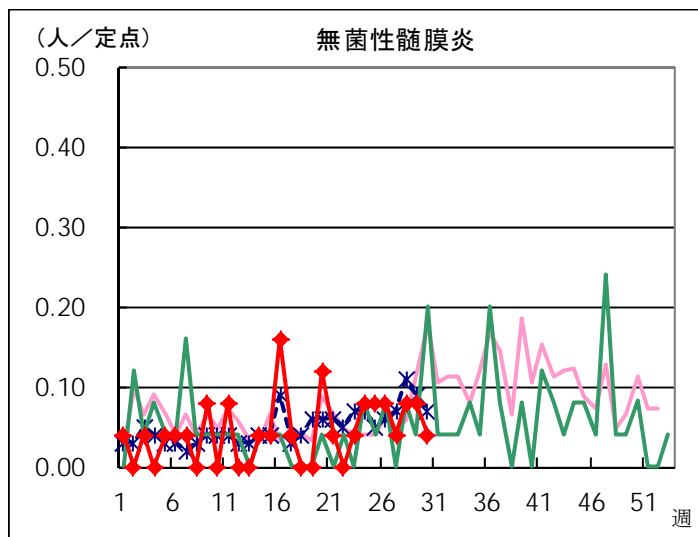
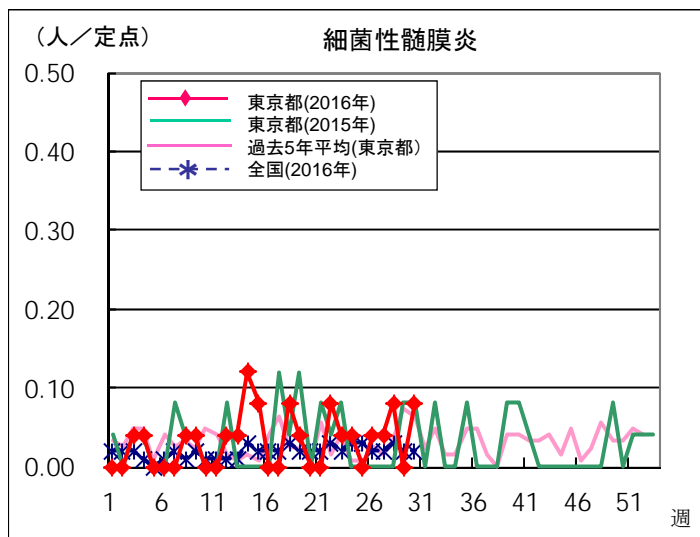
◆ インフルエンザ定点



◆ 眼科定点



◆ 基幹定点



定点医療機関から搬入された検体の検査情報

◇病原体検出状況(インフルエンザウイルスを除く)

採取日	臨床診断名	年齢	検査試料	検出病原体
6/13	マイコプラズマ肺炎	3	咽頭拭い液	肺炎マイコプラズマ(遺伝子・分離)
6/29	マイコプラズマ肺炎	6	咽頭拭い液	肺炎マイコプラズマ(分離)
6/30	A群溶血性レンサ球菌咽頭炎	記載なし	咽頭拭い液	A群溶血性レンサ球菌T-1型
6/30	ヘルパンギーナ	1	咽頭拭い液	コクサッキーウイルスA群4型
6/30	ヘルパンギーナ	2	咽頭拭い液	コクサッキーウイルスA群4型
6/30	手足口病	1	咽頭拭い液	ライノウイルス
7/1	咽頭結膜熱	1	咽頭拭い液	アデノウイルス5型
7/2	不明発しん症	6M	咽頭拭い液	ヒトヘルペスウイルス6型
7/4	A群溶血性レンサ球菌咽頭炎	9	咽頭拭い液	A群溶血性レンサ球菌T-1型
7/4	咽頭結膜熱	9	咽頭拭い液	アデノウイルス1型
7/4	手足口病	1	咽頭拭い液	コクサッキーウイルスA群4型
7/4	手足口病	2	咽頭拭い液	コクサッキーウイルスA群16型
7/5	ヘルパンギーナ	1	咽頭拭い液	コクサッキーウイルスA群4型
7/5	ヘルパンギーナ	3	咽頭拭い液	コクサッキーウイルスA群4型
7/5	伝染性紅斑	4	咽頭拭い液	ヒトパルボウイルスB19
7/6	A群溶血性レンサ球菌咽頭炎	14	咽頭拭い液	A群溶血性レンサ球菌その他のT型
7/7	ヘルパンギーナ	1	咽頭拭い液	コクサッキーウイルスA群4型
7/8	不明発しん症	15	咽頭拭い液	ヒトパルボウイルスB19

◇遺伝子検査法によるインフルエンザウイルスの亜型別検出件数

	AH1pdm09	AH1亜型	AH3亜型	B型
2016年27週				
2015-2016年 シーズン累計*	162		27	180

* 2015-2016年シーズンの開始は第36週(2015年8月31日～)

病原体検出情報【週別】

検出病原体	2016年							
	20週	21週	22週	23週	24週	25週	26週	27週
アデノウイルス		2	1	4	1	5	1	2
コクサッキーウイルスA群		1	1		1	1	1	7
コクサッキーウイルスB群								
エコーウイルス								
エンテロウイルス71								
その他のエンテロウイルス								
ライノウイルス		2			1		1	1
ヒトメタニューモウイルス				1				
単純ヘルペスウイルス								
水痘・帯状疱疹ウイルス						1		
ヒトヘルペスウイルス6型・7型	2	4	1	2	2			1
EBウイルス	1	1		2	2		1	
サイトメガロウイルス								
ムンプスウイルス	2	2	2	2	1	5	5	
麻疹ウイルス								
麻疹A型(ワクチンタイプ)								
風疹ウイルス								
ヒトパルボウイルスB19			1			2	1	2
RSウイルス								
ノロウイルス	1	1	1	2	1			
ロタウイルス				2				
サボウイルス		2		1				
インフルエンザウイルスAH1亜型								
インフルエンザウイルスAH3亜型			1				1	
インフルエンザウイルスB型	1	2	1					
インフルエンザウイルスAH1pdm09			1					
その他のウイルス								
A群溶血性レンサ球菌T-1型			1	2		1	2	2
A群溶血性レンサ球菌T-3型		3					1	
A群溶血性レンサ球菌T-4型	2		3		1			
A群溶血性レンサ球菌T-12型	1		1			1		
A群溶血性レンサ球菌T-25型								
A群溶血性レンサ球菌T-28型								
A群溶血性レンサ球菌T-B3264型			1					
A群溶血性レンサ球菌その他のT型								1
A群溶血性レンサ球菌T型別不能			1					
百日咳菌								
肺炎マイコプラズマ	1				1			1
肺炎クラミジア								
髄膜炎菌								
B群レンサ球菌								
肺炎球菌								
インフルエンザ菌								
黄色ブドウ球菌								
大腸菌								
その他の細菌								
その他の病原体								

病原体検出情報【臨床診断名別】

2016年20週～2016年27週

	RSウイルス感染症	咽頭結膜熱	A群溶血性レンサ球菌咽頭炎	感染性胃腸炎	水痘	手足口病	伝染性紅斑	突発性発疹	百日咳	ヘルパンギーナ	流行性耳下腺炎	川崎病	不明発疹	インフルエンザ	インフルエンザ様疾患	急性出血性結膜炎	流行性角結膜炎	細菌性髄膜炎	無菌性髄膜炎	マイコプラズマ肺炎	クラミジア肺炎
搬入検体数	2	20	28	21	2	5	7	10	10	15	25		20	8	23	1	5	8	17	4	
アデノウイルス		9													2		5				
コクサッキーウイルスA群						3				9											
コクサッキーウイルスB群																					
エコーウイルス																					
エンテロウイルス71																					
その他のエンテロウイルス																					
ライノウイルス						1								1	2				1		
ヒトメタニューモウイルス	1																				
単純ヘルペスウイルス																					
水痘・帯状疱疹ウイルス					1																
ヒトヘルペスウイルス6型・7型		1						8					3								
EBウイルス											7										
サイトメガロウイルス																					
ムンプスウイルス											19										
麻疹ウイルス																					
麻疹A型(ワクチンタイプ)																					
風疹ウイルス																					
ヒトパルボウイルスB19							5						1								
RSウイルス																					
ノロウイルス				6																	
ロタウイルス				2																	
サボウイルス				3																	
インフルエンザウイルスAH1亜型																					
インフルエンザウイルスAH3亜型														2							
インフルエンザウイルスB型														4							
インフルエンザウイルスAH1pdm09														1							
その他のウイルス																					
A群溶血性レンサ球菌T-1型			8																		
A群溶血性レンサ球菌T-3型			4																		
A群溶血性レンサ球菌T-4型			6																		
A群溶血性レンサ球菌T-12型			3																		
A群溶血性レンサ球菌T-25型																					
A群溶血性レンサ球菌T-28型																					
A群溶血性レンサ球菌T-B3264型			1																		
A群溶血性レンサ球菌その他のT型			1																		
A群溶血性レンサ球菌T型別不能			1																		
百日咳菌																					
肺炎マイコプラズマ																					3
肺炎クラミジア																					
髄膜炎菌																					
B群レンサ球菌																					
肺炎球菌																					
インフルエンザ菌																					
黄色ブドウ球菌																					
大腸菌																					
その他の細菌																					
その他の病原体																					