

INFECTIOUS DISEASES WEEKLY REPORT

TOKYO IDWR

東京都感染症情報センター

東京都感染症週報

2016年第34週
(8月22日～8月28日)

* 2016年8月31日現在の情報により作成しています。
最新のデータは「Web版感染症発生動向」をご覧ください。
<http://survey.tokyo-eiken.go.jp/>

平成28(2016)年9月1日発行

編集・発行

東京都健康安全研究センター
健康危機管理情報課

電話：03-3363-3213(直通)
FAX：03-5332-7365
e-mail：www@tokyo-eiken.go.jp

定点把握対象疾患 報告数 2016年34週

上段: 報告数
下段: 定点当たり

定点種別	対象疾患	2016年				報告 医療 機関数	定点 医療 機関数
		31週	32週	33週	34週		
小児科	RSウイルス感染症	93 0.36	103 0.42	100 0.41	171 0.67	254	264
	咽頭結膜熱	78 0.30	83 0.34	53 0.22	53 0.21		
	A群溶血性レンサ球菌咽頭炎	428 1.65	247 1.01	211 0.87	281 1.11		
	感染性胃腸炎	1,142 4.41	802 3.29	718 2.95	845 3.33		
	水痘	86 0.33	69 0.28	64 0.26	63 0.25		
	手足口病	263 1.02	184 0.75	129 0.53	242 0.95		
	伝染性紅斑	48 0.19	35 0.14	22 0.09	38 0.15		
	突発性発しん	145 0.56	91 0.37	100 0.41	144 0.57		
	百日咳	7 0.03	1 0.00	1 0.00	1 0.00		
	ヘルパンギーナ	1,358 5.24	838 3.43	359 1.48	484 1.91		
	流行性耳下腺炎	236 0.91	171 0.70	191 0.79	194 0.76		
	川崎病 *1	3 0.01	1 0.00		8 0.03		
	不明発しん症 *1	29 0.11	24 0.10	14 0.06	25 0.10		
	インフル エンザ	インフルエンザ *2	5 0.01	6 0.02	4 0.01		
眼科	急性出血性結膜炎		1 0.03			39	39
	流行性角結膜炎	21 0.54	25 0.64	21 0.58	30 0.77		
基幹	細菌性髄膜炎 *3	2 0.08		1 0.04		25	25
	無菌性髄膜炎	2 0.08	5 0.20	3 0.12	2 0.08		
	マイコプラズマ肺炎	23 0.92	23 0.92	26 1.04	29 1.16		
	クラミジア肺炎(オウム病を除く)			1 0.04			
	感染性胃腸炎(ロタウイルス) *4						
	インフルエンザ入院		1 0.04				
2016/8/31集計							

*1 不明発しん症、川崎病 は東京都が独自に指定する疾患である。

*2 鳥インフルエンザを除く。

*3 インフルエンザ菌、髄膜炎菌、肺炎球菌を原因として同定された場合を除く。

*4 病原体がロタウイルスであるものに限る。

(今週の注目される定点把握対象疾患)

- ・ ヘルパンギーナの定点当たり報告数は前週より流行警報基準を下回っている。
- ・ RSウイルス感染症の定点当たり報告数が増加を認めている。

定点把握対象疾患 報告数【年齢階級別】 2016年34週

	小児科										
	RS ウイルス 感染症	咽頭 結膜熱	A群溶血性 レンサ球菌 咽頭炎	感染性 胃腸炎	水痘	手足口病	伝染性 紅斑	突発性 発しん	百日咳	ヘルパン ギーナ	流行性 耳下腺炎
～5か月	16	1		17	2	2		4		2	
6～11か月	45	1	2	79		19	1	43		52	1
1歳	79	9	11	147	6	105	4	78	1	169	9
2歳	23	8	20	78	6	42	1	11		119	10
3歳	6	11	43	78	8	21	6	4		50	11
4歳	2	7	24	56	8	16	5	2		35	21
5歳		5	37	75	10	12	11	2		22	31
6歳		2	28	39	6	9	3			11	19
7歳		2	33	39	3	6	2			7	24
8歳		1	18	24	4	2	2			3	22
9歳		1	16	23	1	1	1			5	17
10～14歳		1	22	77	6	6	1			4	21
15～19歳			4	18							
20～29歳		4	23	95	3	1	1			5	8
30～39歳											
40～49歳											
50～59歳											
60～69歳											
70～79歳											
80歳以上											
合計	171	53	281	845	63	242	38	144	1	484	194
先週比	71		70	127	-1	113	16	44		125	3

注:小児科定点把握対象疾患の「20～29歳」は「20歳以上」と読み替える。
眼科定点把握対象疾患のうち、「70～79歳」は「70歳以上」と読み替える。

	小児科		インフルエンザ	眼科		基幹					
	川崎病	不明 発しん症	インフル エンザ	急性出血 性結膜炎	流行性 角結膜炎	細菌性 髄膜炎	無菌性 髄膜炎	マイコ プラズマ 肺炎	クラミジ ア肺炎	感染性 胃腸炎 (ロタウイルス)	インフル エンザ 入院
～5か月		2									
6～11か月	3	7									
1歳	3	6			1						
2歳		4	2								
3歳	1		1		1			1			
4歳		2	1		1			3			
5歳	1	1	2		1			1			
6歳			2					3			
7歳								4			
8歳					2			1			
9歳		2						1			
10～14歳		1	4					4			
15～19歳			1					3			
20～29歳			1		5						
30～39歳			1		4		2	5			
40～49歳					8			1			
50～59歳					3			2			
60～69歳					1						
70～79歳					3						
80歳以上											
合計	8	25	15		30		2	29			
先週比	8	11	11		9	-1	-1	3	-1		

注:小児科定点把握対象疾患の「20～29歳」は「20歳以上」と読み替える。
眼科定点把握対象疾患のうち、「70～79歳」は「70歳以上」と読み替える。

定点把握対象疾患 定点医療機関当たり報告数【保健所別】 2016年34週

	小児科										
	RS ウイルス 感染症	咽頭 結膜熱	A群溶血性 レンサ球菌 咽頭炎	感染性 胃腸炎	水痘	手足口病	伝染性 紅斑	突発性 発しん	百日咳	ヘルパン ギーナ	流行性 耳下腺炎
千代田				0.67						1.33	0.67
中央区	0.67		0.33	5.67	0.33	7.67		0.67		1.67	
みなと	0.67	0.83	1.83	4.17	0.17	0.67	0.17	0.83		1.17	0.67
新宿区	0.88	0.13	1.38	2.50	0.13	0.25		0.75		1.88	
文京	0.25		0.75	3.25	0.25	0.50		0.50		1.00	0.25
台東		0.50	0.50	5.50	0.50	3.00		1.50		9.50	2.00
墨田区	0.40	0.20	0.80	2.40		0.20		1.00		1.20	1.60
江東区	1.22	0.11	0.56	6.44	0.11	0.44	0.44	0.67		0.56	0.89
品川区	0.38	0.50	1.13	2.25	0.75	0.13		0.25		1.25	0.38
目黒区	1.80	0.20	1.80	6.80		3.20	0.60	0.80		1.60	0.40
大田区	1.50	0.67	2.42	4.08	0.08	0.25	0.67	0.25		1.08	0.83
世田谷	1.44	0.06	2.19	3.31	0.38	0.50		0.44		1.50	0.88
渋谷区				2.50		0.25		0.50		1.00	
中野区	0.33	0.17	0.83	4.33	0.33	0.50	0.50	0.67		3.00	
杉並			0.10	3.40	0.10		0.10	0.80		0.90	0.20
池袋	0.75			1.75			0.25	0.25		0.25	0.25
北区		0.29	0.14	1.71		1.57		0.57		1.00	0.14
荒川区	2.00			1.25	0.50	3.25	0.25	0.25		2.25	0.50
板橋区			0.50	1.40	0.10	0.40		0.10		0.40	0.10
練馬区	0.38	0.08	0.54	1.77		0.77	0.31	0.38		2.31	0.23
足立	0.67	0.08	1.58	4.92	0.25	0.67	0.17	0.92		1.92	0.83
葛飾区	0.50		0.50	2.38	1.13	1.63		0.75		2.50	2.00
江戸川	0.17	0.25	0.33	1.75	0.58	0.25		0.42		1.00	0.08
八王子市	1.11	0.11	1.56	9.22	0.44	2.78	0.22	0.56		7.00	3.22
町田市	0.38	0.63	2.63	7.13	0.38	1.63	0.50	0.75		2.63	3.25
西多摩		0.38	0.38	1.88		0.25		0.38		2.38	0.13
南多摩	0.44		1.22	2.78	0.11	0.89	0.11	0.67		4.78	0.67
多摩立川	0.36		1.79	1.71	0.36	1.50	0.07	0.21		0.79	0.57
多摩府中	0.68	0.32	0.95	2.32	0.16	1.47	0.05	0.89	0.05	1.16	1.00
多摩小平	1.60	0.47	1.67	3.67	0.20	0.60	0.07	0.73		3.13	0.73
島しょ										1.00	1.00
東京都	0.67	0.21	1.11	3.33	0.25	0.95	0.15	0.57	0.00	1.91	0.76

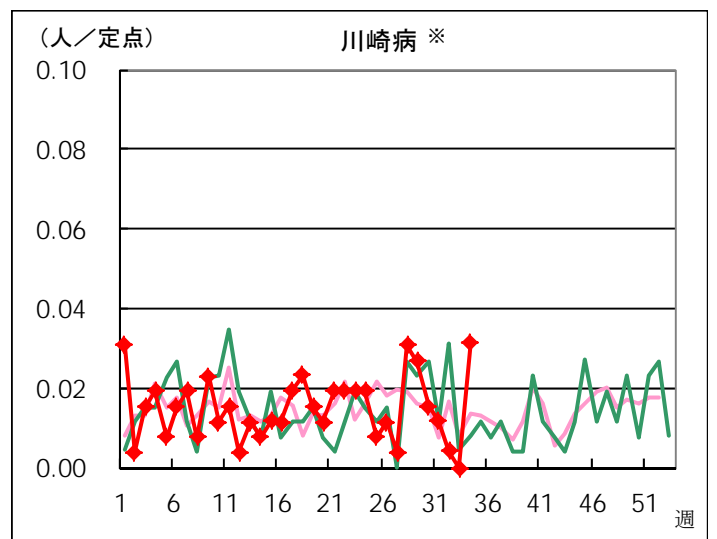
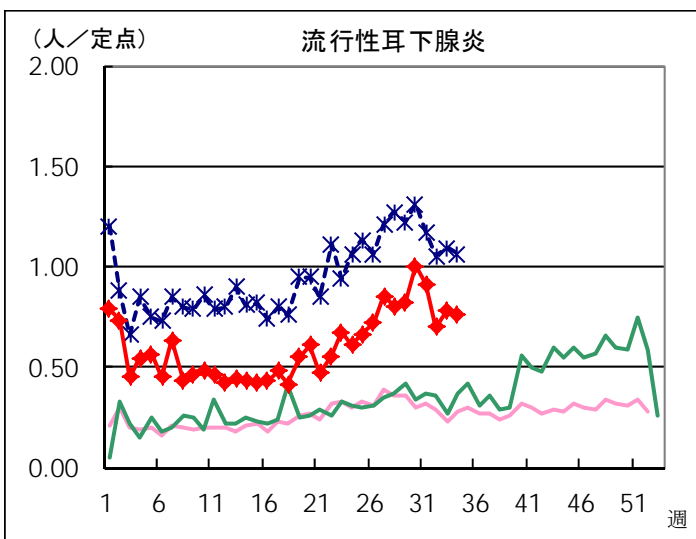
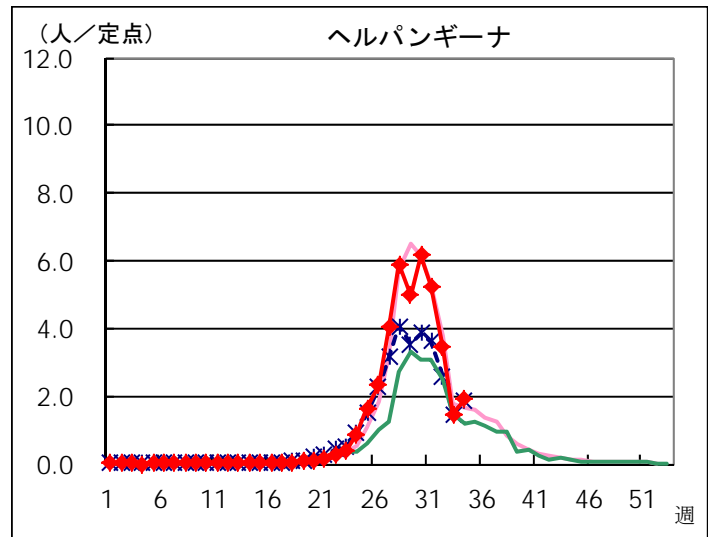
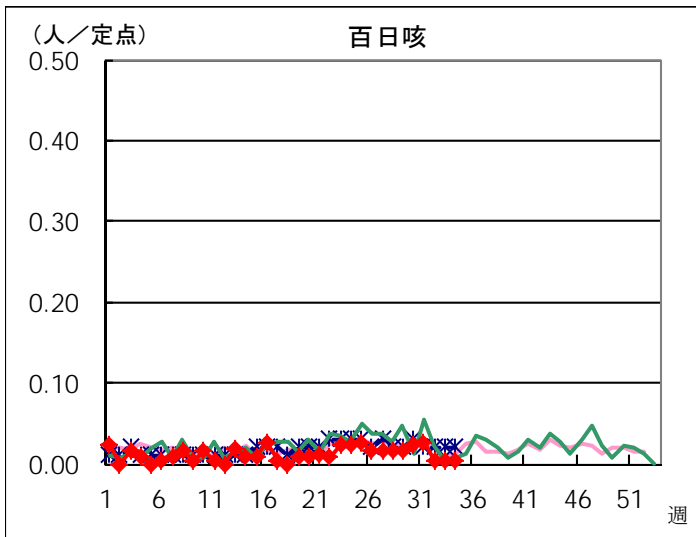
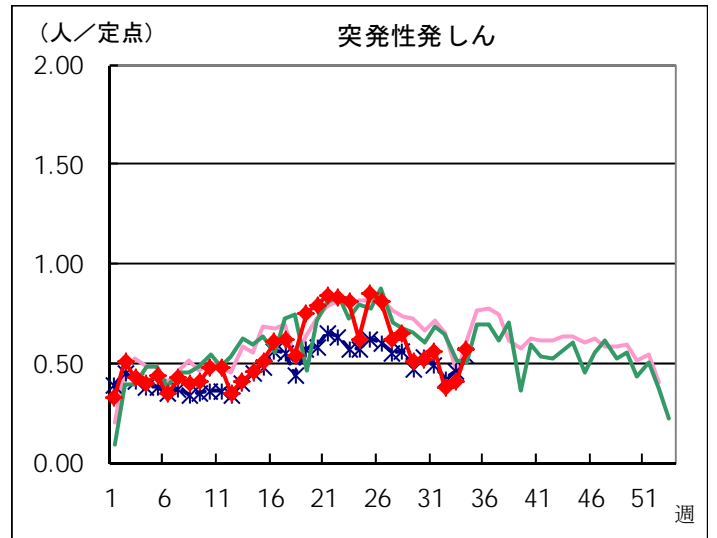
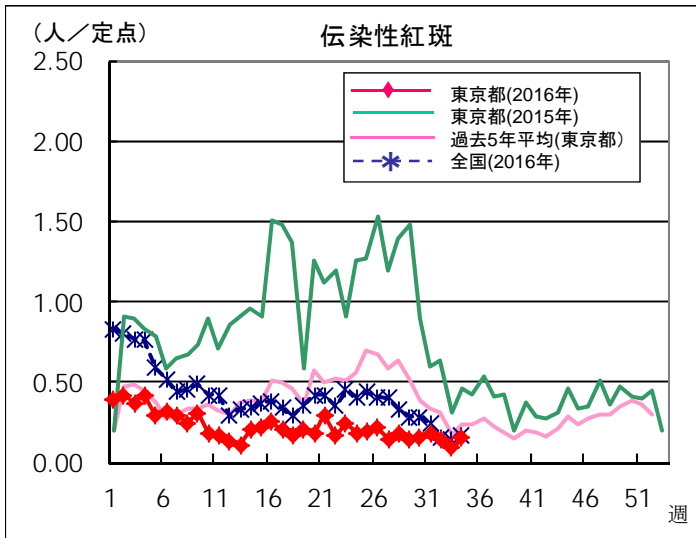
	小児科		インフルエンザ	眼科		基幹					
	川崎病	不明発しん症	インフルエンザ	急性出血性結膜炎	流行性角結膜炎	細菌性髄膜炎	無菌性髄膜炎	マイコプラズマ肺炎	クラミジア肺炎	感染性胃腸炎 (ロタウイルス)	インフルエンザ入院
千代田								1.00			
中央区		0.33			2.00						
みなと	0.17							3.00			
新宿区	0.38		0.67		0.50			4.50			
文京	0.25				1.00						
台東											
墨田区		0.20	0.13		3.00		2.00	3.00			
江東区		0.22									
品川区					1.00						
目黒区		0.20									
大田区	0.08	0.25			1.00						
世田谷	0.06	0.13	0.04								
渋谷区											
中野区			0.10								
杉並			0.13					1.50			
池袋					2.00						
北区											
荒川区					1.00						
板橋区		0.30			1.00						
練馬区		0.08	0.05		1.50						
足立		0.08			3.00						
葛飾区		0.13						4.00			
江戸川		0.08	0.05		0.50						
八王子市		0.11			0.50						
町田市		0.63			3.00						
西多摩		0.13						1.00			
南多摩											
多摩立川		0.07									
多摩府中					0.33			1.33			
多摩小平	0.07										
島しょ											

東京都	0.03	0.10	0.04		0.77		0.08	1.16			
-----	------	------	------	--	------	--	------	------	--	--	--

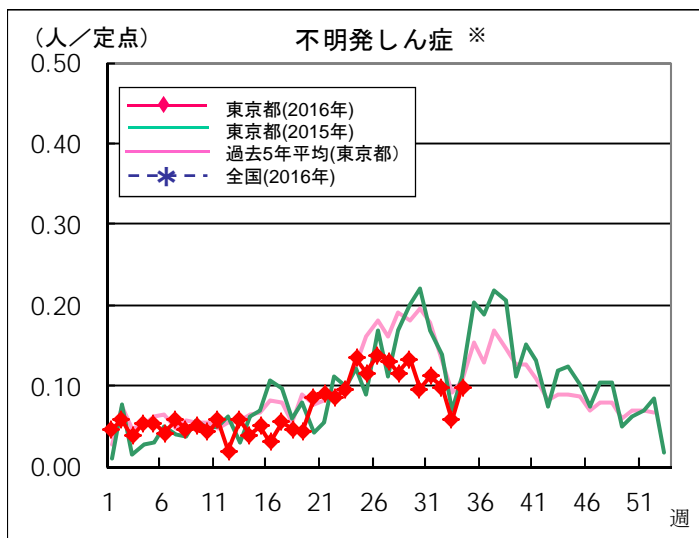
定点把握対象疾患 報告数【保健所別】 2016年34週

	小児科										
	RSウイルス 感染症	咽頭結膜熱	A群溶血性 レンサ球菌 咽頭炎	感染性 胃腸炎	水痘	手足口病	伝染性 紅斑	突発性 発しん	百日咳	ヘルパン ギーナ	流行性 耳下腺炎
千代田				2						4	2
中央区	2		1	17	1	23		2		5	
みなと	4	5	11	25	1	4	1	5		7	4
新宿区	7	1	11	20	1	2		6		15	
文京	1		3	13	1	2		2		4	1
台東		1	1	11	1	6		3		19	4
墨田区	2	1	4	12		1		5		6	8
江東区	11	1	5	58	1	4	4	6		5	8
品川区	3	4	9	18	6	1		2		10	3
目黒区	9	1	9	34		16	3	4		8	2
大田区	18	8	29	49	1	3	8	3		13	10
世田谷	23	1	35	53	6	8		7		24	14
渋谷区				10		1		2		4	
中野区	2	1	5	26	2	3	3	4		18	
杉並			1	34	1		1	8		9	2
池袋	3			7			1	1		1	1
北区		2	1	12		11		4		7	1
荒川区	8			5	2	13	1	1		9	2
板橋区			5	14	1	4		1		4	1
練馬区	5	1	7	23		10	4	5		30	3
足立	8	1	19	59	3	8	2	11		23	10
葛飾区	4		4	19	9	13		6		20	16
江戸川	2	3	4	21	7	3		5		12	1
八王子市	10	1	14	83	4	25	2	5		63	29
町田市	3	5	21	57	3	13	4	6		21	26
西多摩		3	3	15		2		3		19	1
南多摩	4		11	25	1	8	1	6		43	6
多摩立川	5		25	24	5	21	1	3		11	8
多摩府中	13	6	18	44	3	28	1	17	1	22	19
多摩小平	24	7	25	55	3	9	1	11		47	11
島しょ										1	1
東京都合計	171	53	281	845	63	242	38	144	1	484	194

	小児科		インフルエンザ	眼科		基幹					
	川崎病	不明発しん症	インフルエンザ	急性出血性結膜炎	流行性角結膜炎	細菌性髄膜炎	無菌性髄膜炎	マイコプラズマ肺炎	クラミジア肺炎	感染性胃腸炎 (ロタウイルス)	インフルエンザ入院
千代田								2			
中央区		1			2						
みなと	1							3			
新宿区	3		8		1			9			
文京	1				1						
台東											
墨田区		1	1		3		2	3			
江東区		2									
品川区					1						
目黒区		1									
大田区	1	3			2						
世田谷	1	2	1								
渋谷区											
中野区			1								
杉並			2					3			
池袋					2						
北区											
荒川区					1						
板橋区		3			2						
練馬区		1	1		3						
足立		1			6						
葛飾区		1						4			
江戸川		1	1		1						
八王子市		1			1						
町田市		5			3						
西多摩		1						1			
南多摩											
多摩立川		1									
多摩府中					1			4			
多摩小平	1										
島しょ											
東京都合計	8	25	15		30		2	29			

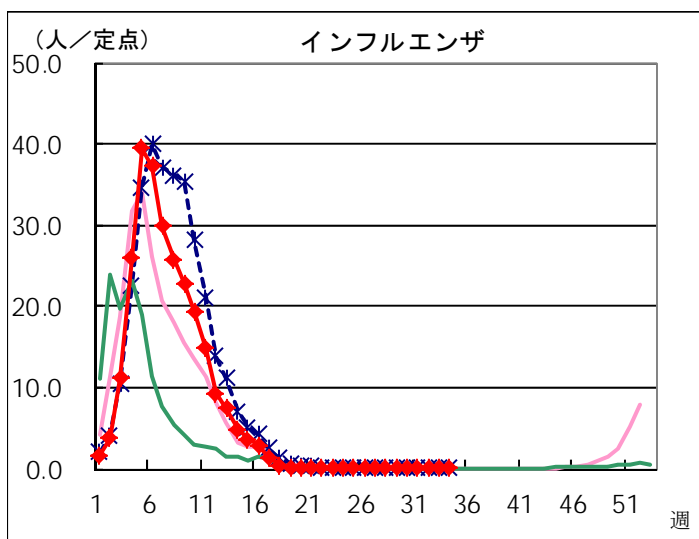


※ 東京都独自対象疾患

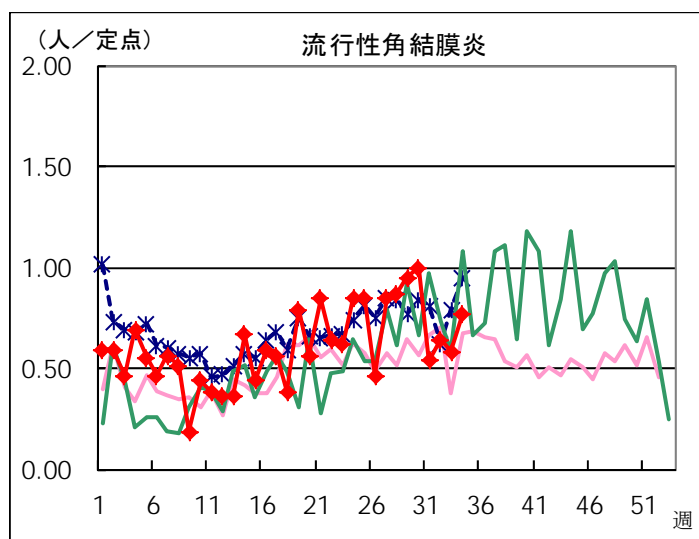
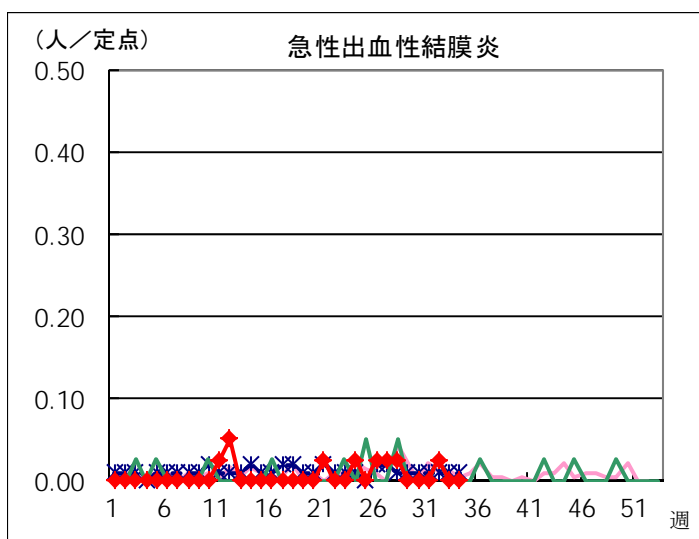


※ 東京都独自対象疾患

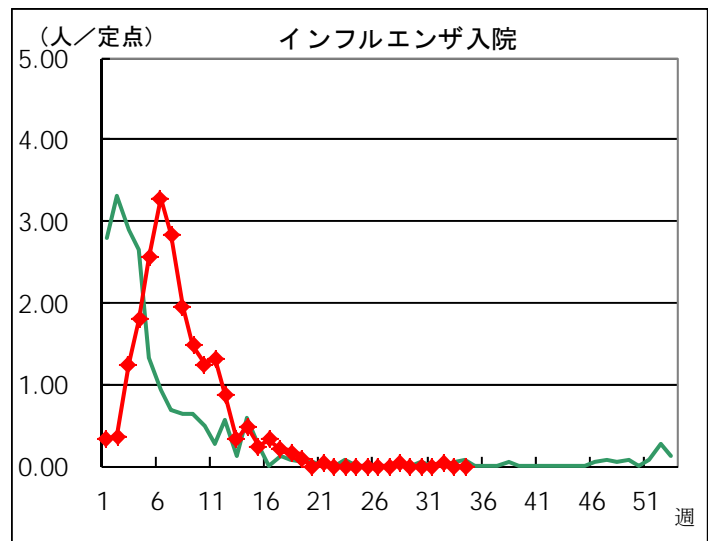
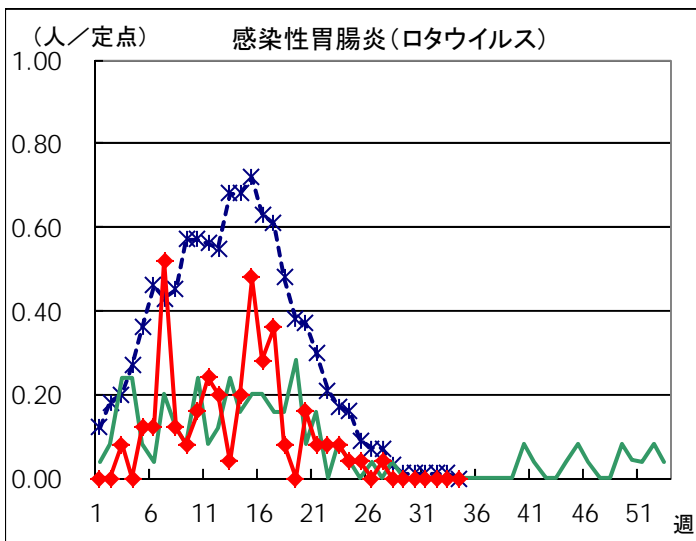
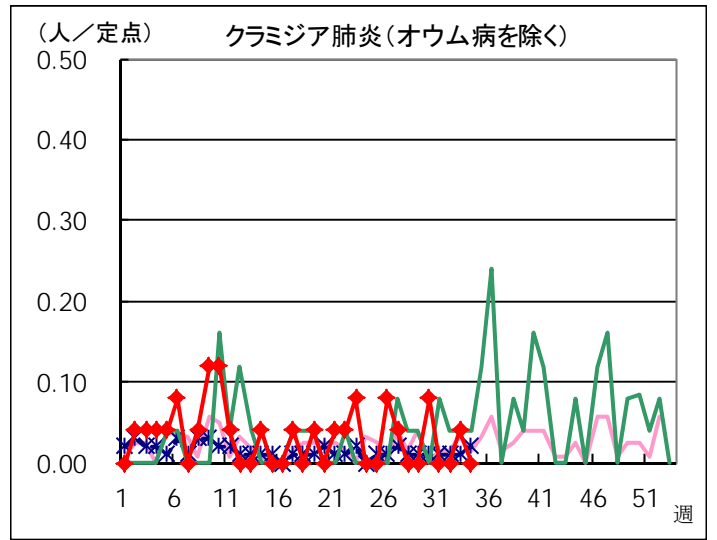
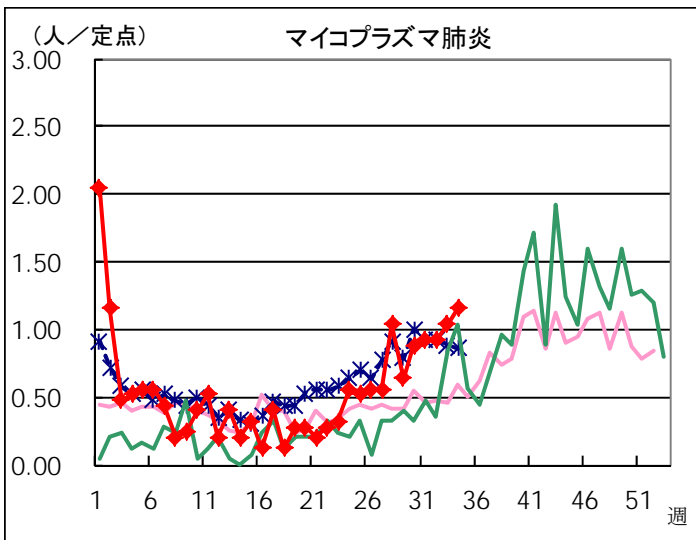
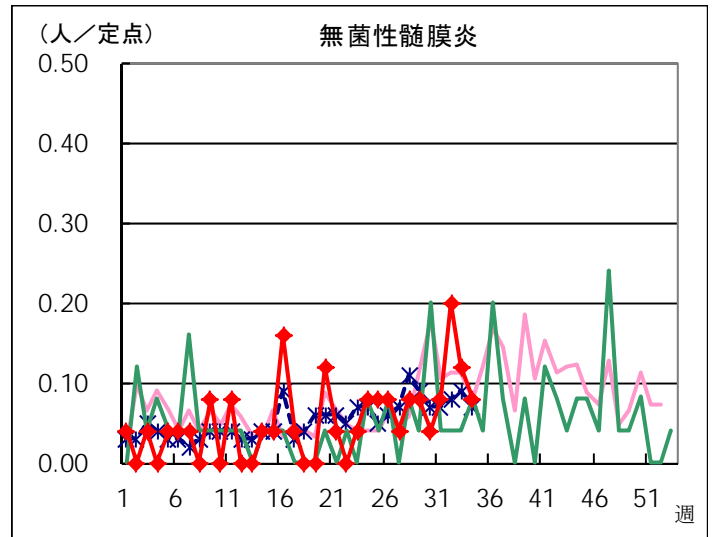
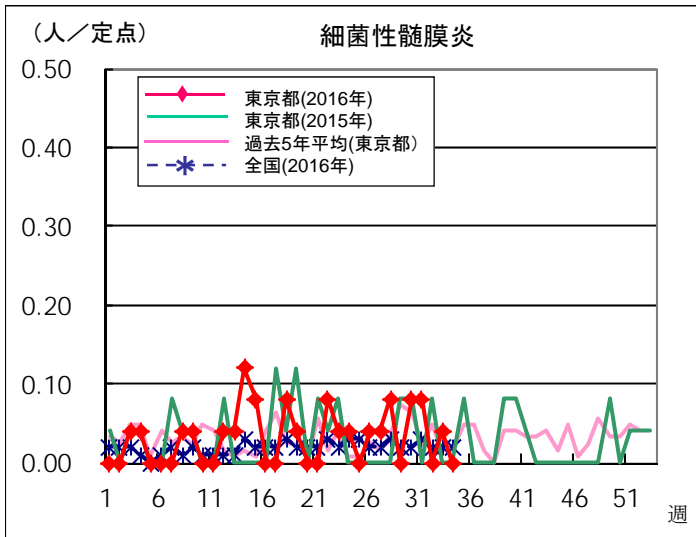
◆ インフルエンザ定点



◆ 眼科定点



◆ 基幹定点



定点医療機関から搬入された検体の検査情報

◇病原体検出状況(インフルエンザウイルスを除く)

採取日	臨床診断名	年齢	検査試料	検出病原体
7/13	マイコプラズマ肺炎	9	咽頭拭い液	肺炎マイコプラズマ(分離)
7/23	A群溶血性レンサ球菌咽頭炎	6	咽頭拭い液	A群溶血性レンサ球菌T-12型
7/24	A群溶血性レンサ球菌咽頭炎	4	咽頭拭い液	A群溶血性レンサ球菌T-12型
7/25	A群溶血性レンサ球菌咽頭炎	8	咽頭拭い液	A群溶血性レンサ球菌T-4型
7/25	流行性角結膜炎	32	結膜拭い液	アデノウイルス54型
7/26	マイコプラズマ肺炎	3	咽頭拭い液	肺炎マイコプラズマ(遺伝子・分離)
7/29	流行性耳下腺炎	記載なし	咽頭拭い液	ムンプスウイルス
7/30	ヘルパンギーナ	1	咽頭拭い液	コクサッキーウイルスA群2型
7/30	ヘルパンギーナ	1	咽頭拭い液	ライノウイルス
7/30	手足口病	3	咽頭拭い液	コクサッキーウイルスA群6型
8/1	手足口病	13	咽頭拭い液	コクサッキーウイルスA群6型
8/2	手足口病	1	咽頭拭い液	コクサッキーウイルスA群4型
8/4	ヘルパンギーナ	2	咽頭拭い液	コクサッキーウイルスA群4型
8/5	手足口病	2	咽頭拭い液	ライノウイルス
8/5	流行性耳下腺炎	9	咽頭拭い液	ムンプスウイルス
8/8	RSウイルス感染症	2	咽頭拭い液	RSウイルスB型
8/8	咽頭結膜熱	6	咽頭拭い液	アデノウイルス1型
8/8	水痘	10M	皮膚病巣	水痘・帯状疱疹ウイルス
8/8	流行性耳下腺炎	8	咽頭拭い液	ムンプスウイルス EBウイルス

* 今週から検査情報は1週分前倒して掲載します。

◇遺伝子検査法によるインフルエンザウイルスの亜型別検出件数

	AH1pdm09	AH1亜型	AH3亜型	B型
2016年31週				
2016年32週			1	
2015-2016年 シーズン累計*	162		28	180

* 2015-2016年シーズンの開始は第36週(2015年8月31日～)

