

INFECTIOUS DISEASES WEEKLY REPORT

TOKYO iDWR

東京都感染症情報センター

# 東京都感染症週報

2016年第40週  
(10月3日～10月9日)

\* 2016年10月12日現在の情報により作成しています。  
最新のデータは「Web版感染症発生動向」をご覧ください。  
<http://survey.tokyo-eiken.go.jp/>

平成28(2016)年10月13日発行

編集・発行

東京都健康安全研究センター  
健康危機管理情報課

電話：03-3363-3213(直通)  
FAX：03-5332-7365  
e-mail：www@tokyo-eiken.go.jp

# 全数把握対象疾患 報告数（一類～四類） 2016年40週

| 分類                      | 対象疾患                         | 東京都(保健所受理週) |     |     |     |       | 全国(診断週) |        |
|-------------------------|------------------------------|-------------|-----|-----|-----|-------|---------|--------|
|                         |                              | 37週         | 38週 | 39週 | 40週 | 年累計   | 40週     | 年累計    |
| 一類                      | エボラ出血熱                       |             |     |     |     |       |         |        |
|                         | クリミア・コンゴ出血熱                  |             |     |     |     |       |         |        |
|                         | 痘そう                          |             |     |     |     |       |         |        |
|                         | 南米出血熱                        |             |     |     |     |       |         |        |
|                         | ペスト                          |             |     |     |     |       |         |        |
|                         | マールブルグ病                      |             |     |     |     |       |         |        |
|                         | ラッサ熱                         |             |     |     |     |       |         |        |
| 二類                      | 急性灰白髄炎                       |             |     |     |     |       |         |        |
|                         | 結核                           | 75          | 52  | 88  | 54  | 2,815 | 355     | 18,457 |
|                         | ジフテリア                        |             |     |     |     |       |         |        |
|                         | 重症急性呼吸器症候群 <sup>*1</sup>     |             |     |     |     |       |         |        |
|                         | 中東呼吸器症候群 <sup>*2</sup>       |             |     |     |     |       |         |        |
|                         | 鳥インフルエンザ(H5N1)               |             |     |     |     |       |         |        |
|                         | 鳥インフルエンザ(H7N9) <sup>*3</sup> |             |     |     |     |       |         |        |
| 三類                      | コレラ                          |             |     |     |     | 1     |         | 8      |
|                         | 細菌性赤痢                        | 1           |     | 1   |     | 33    | 4       | 101    |
|                         | 腸管出血性大腸菌感染症                  | 31          | 3   | 11  | 3   | 395   | 65      | 2,997  |
|                         | 腸チフス                         |             | 2   |     |     | 17    | 5       | 46     |
|                         | パラチフス                        | 1           |     |     |     | 6     |         | 14     |
| 四類                      | E型肝炎                         | 1           |     |     |     | 31    | 4       | 308    |
|                         | ウエストナイル熱                     |             |     |     |     |       |         |        |
|                         | A型肝炎                         | 1           |     | 1   | 1   | 57    | 4       | 229    |
|                         | エキノコックス症                     |             |     |     |     |       |         | 15     |
|                         | 黄熱                           |             |     |     |     |       |         |        |
|                         | オウム病                         |             |     |     |     | 1     |         | 5      |
|                         | オムスク出血熱                      |             |     |     |     |       |         |        |
|                         | 回帰熱                          |             |     |     |     |       |         | 7      |
|                         | キャサナル森林病                     |             |     |     |     |       |         |        |
|                         | Q熱                           |             |     |     |     |       |         |        |
|                         | 狂犬病                          |             |     |     |     |       |         |        |
|                         | コクシジオイデス症                    |             |     |     |     | 2     |         | 3      |
|                         | サル痘                          |             |     |     |     |       |         |        |
|                         | ジカウイルス感染症 <sup>*4</sup>      | 1           | 1   |     |     | 2     |         | 9      |
|                         | 重症熱性血小板減少症候群 <sup>*5</sup>   |             |     |     |     |       |         | 46     |
|                         | 腎症候性出血熱                      |             |     |     |     |       |         |        |
|                         | 西部ウマ脳炎                       |             |     |     |     |       |         |        |
|                         | ダニ媒介脳炎                       |             |     |     |     |       |         | 1      |
|                         | 炭疽                           |             |     |     |     |       |         |        |
|                         | チクングニア熱                      | 1           |     |     |     | 4     | 1       | 12     |
| つつが虫病                   |                              |             |     |     |     | 1     | 98      |        |
| デング熱                    | 3                            | 2           | 3   | 5   | 77  | 9     | 289     |        |
| 東部ウマ脳炎                  |                              |             |     |     |     |       |         |        |
| 鳥インフルエンザ(H5N1及びH7N9を除く) |                              |             |     |     |     |       |         |        |

\*1 病原体がベータコロナウイルス属SARSコロナウイルスであるものに限る。

\*2 病原体がベータコロナウイルス属MERSコロナウイルスであるものに限る。2014年7月26日より指定感染症に定められた後、2015年1月21日より二類感染症に変更された。

\*3 2013年より指定感染症に定められた後、2015年1月21日より二類感染症に変更された。

\*4 2016年2月15日より新たに追加指定された。

\*5 病原体がフレボウイルス属SFTSウイルスであるものに限る。

| 分類       | 対象疾患        | 東京都(保健所受理週) |     |     |     |     | 全国(診断週) |     |
|----------|-------------|-------------|-----|-----|-----|-----|---------|-----|
|          |             | 37週         | 38週 | 39週 | 40週 | 年累計 | 40週     | 年累計 |
| 四<br>類   | ニパウイルス感染症   |             |     |     |     |     |         |     |
|          | 日本紅斑熱       |             |     |     |     |     | 8       | 193 |
|          | 日本脳炎        |             |     |     |     |     |         | 4   |
|          | ハンタウイルス肺症候群 |             |     |     |     |     |         |     |
|          | Bウイルス病      |             |     |     |     |     |         |     |
|          | 鼻疽          |             |     |     |     |     |         |     |
|          | ブルセラ症       |             |     |     |     | 1   |         | 2   |
|          | ベネズエラウマ脳炎   |             |     |     |     |     |         |     |
|          | ヘンドラウイルス感染症 |             |     |     |     |     |         |     |
|          | 発しんチフス      |             |     |     |     |     |         |     |
|          | ボツリヌス症      |             |     |     |     | 1   |         | 4   |
|          | マラリア        |             |     |     | 1   | 16  | 3       | 43  |
|          | 野兎病         |             |     |     |     |     |         |     |
|          | ライム病        |             |     |     |     |     | 1       | 7   |
|          | リッサウイルス感染症  |             |     |     |     |     |         |     |
|          | リフトバレー熱     |             |     |     |     |     |         |     |
| 類鼻疽      |             |             |     |     |     |     |         |     |
| レジオネラ症   | 2           | 2           | 7   | 7   | 106 | 65  | 1,193   |     |
| レプトスピラ症  | 1           |             |     | 1   | 7   | 2   | 58      |     |
| ロッキー山紅斑熱 |             |             |     |     |     |     |         |     |

2016/10/12集計

### ( 全数把握対象疾患のコメント・一類～四類 )

#### 〈二類感染症〉

**結核 54件** 患者および死亡後診断 40件(肺結核 26件、その他の結核 11件、肺結核及びその他の結核 3件)、無症状病原体保有者 14件、年齢は10代 1件、20代 5件、30代 6件、40代 7件、50代 8件、60代 7件、70代 12件、80代 6件、90歳以上 2件、推定感染地は国内 51件、中国 1件、国内又はケニア 1件、国内又は台湾 1件であった。

#### 〈三類感染症〉

**腸管出血性大腸菌感染症 3件** 患者 2件、無症状病原体保有者 1件、血清型・毒素型はO125 VT1・VT2 1件、O157 VT2 2件、年齢は5歳未満 1件、20代 2件、推定感染地は国内 3件、推定感染経路は経口感染 1件、不明 2件であった。

#### 〈四類感染症〉

**A型肝炎 1件** 患者、年齢は60代、推定感染地はフィリピン、推定感染経路は経口感染であった。

**デング熱 5件** 患者 5件、病型はデング熱 5件、血清型は2型 1件、不明 4件、年齢は10代 1件、20代 2件、30代 2件、推定感染地はインド 2件、インドネシア 1件、フィリピン又はエジプト 1件、ベトナム 1件であった。

**マラリア 1件** 患者、病型は熱帯熱、年齢は50代、推定感染地はチャドであった。

**レジオネラ症 7件** 病型は肺炎型 7件、年齢は40代 1件、60代 4件、80代 2件、推定感染地は国内 6件、国内又は香港 1件、推定感染経路は水系感染 2件、不明 5件であった。

**レプトスピラ症 1件** 患者、年齢は50代、推定感染地はミャンマー、推定感染経路は経口感染又は水系感染であった。

※ 第39週該当分として〔三類〕腸管出血性大腸菌感染症 1件の追加報告があった。

## 全数把握対象疾患 報告数（五類） 2016年40週

| 分類                                   | 対象疾患                | 東京都(保健所受理週) |     |     |     |       | 全国(診断週) |       |
|--------------------------------------|---------------------|-------------|-----|-----|-----|-------|---------|-------|
|                                      |                     | 37週         | 38週 | 39週 | 40週 | 年累計   | 40週     | 年累計   |
| 五<br>類<br>(<br>全<br>数<br>届<br>出<br>) | アメーバ赤痢              | 4           | 4   | 5   | 7   | 177   | 9       | 886   |
|                                      | ウイルス性肝炎（A型・E型を除く）   |             |     | 2   | 1   | 55    | 4       | 214   |
|                                      | カルバペネム耐性腸内細菌科細菌感染症  | 9           | 5   | 4   | 5   | 152   | 16      | 1,143 |
|                                      | 急性脳炎 *1             | 1           | 1   |     | 1   | 79    | 5       | 619   |
|                                      | クリプトスポリジウム症         |             | 1   |     |     | 1     |         | 11    |
|                                      | クロイツフェルト・ヤコブ病       | 2           |     |     |     | 14    | 1       | 139   |
|                                      | 劇症型溶血性レンサ球菌感染症      | 1           |     | 2   | 1   | 56    | 6       | 392   |
|                                      | 後天性免疫不全症候群          | 11          | 10  | 5   | 14  | 377   | 21      | 1,114 |
|                                      | ジアルジア症              |             |     | 2   |     | 15    | 2       | 54    |
|                                      | 侵襲性インフルエンザ菌感染症      | 2           | 1   |     |     | 39    | 2       | 241   |
|                                      | 侵襲性髄膜炎菌感染症          |             |     |     |     | 3     | 1       | 36    |
|                                      | 侵襲性肺炎球菌感染症          | 2           | 2   | 3   | 4   | 261   | 12      | 1,969 |
|                                      | 水痘(入院例に限る)          |             |     | 1   | 3   | 41    | 1       | 230   |
|                                      | 先天性風しん症候群           |             |     |     |     |       |         |       |
|                                      | 梅毒                  | 40          | 20  | 35  | 41  | 1,326 | 69      | 3,388 |
|                                      | 播種性クリプトコックス症        | 1           |     | 1   | 1   | 13    | 2       | 101   |
|                                      | 破傷風                 |             |     |     |     | 4     | 1       | 100   |
|                                      | バンコマイシン耐性黄色ブドウ球菌感染症 |             |     |     |     |       |         |       |
|                                      | バンコマイシン耐性腸球菌感染症     |             |     |     |     | 2     |         | 43    |
| 風しん                                  | 1                   |             | 1   |     | 15  | 4     | 111     |       |
| 麻しん                                  | 4                   | 1           | 2   | 2   | 20  | 5     | 144     |       |
| 薬剤耐性アシネトバクター感染症                      |                     |             |     |     | 1   |       | 31      |       |
| 2016/10/12集計                         |                     |             |     |     |     |       |         |       |

\*1 ウエストナイル脳炎、西部ウマ脳炎、ダニ媒介脳炎、東部ウマ脳炎、日本脳炎、ベネズエラウマ脳炎及びリフトバレー熱を除く。

### （全数把握対象疾患のコメント・五類）

〈五類感染症〉

**アメーバ赤痢 7件** 病型は腸管 5件、腸管外 2件、年齢は30代 1件、40代 4件、70代 2件、推定感染地は国内 6件、タイ 1件、推定感染経路は異性間性的接触 1件、性別不明性的接触 1件、経口感染 2件、異性間性的接触又は経口感染又はその他 1件、不明 2件であった。

**ウイルス性肝炎 1件** C型、年齢は20代、推定感染地は国内、推定感染経路は同性間性的接触であった。

**カルバペネム耐性腸内細菌科細菌感染症 5件** 患者 5件、病原菌はエンテロバクター・アエロゲネス 1件、エンテロバクター・クロアカ 4件、年齢は60代 2件、70代 1件、80代 1件、90歳以上 1件、推定感染地は国内 5件、推定感染経路は手術部位感染 1件、以前からの保菌 1件、以前からの保菌又は医療器具関連感染(尿路カテーテル) 1件、不明 2件、90日以内の海外渡航歴は無し5件であった。60代のうち1件は死亡が確認された。

**急性脳炎 1件** 病原体は単純ヘルペスウイルス、年齢は50代、推定感染地は国内、推定感染経路は不明であった。

**劇症型溶血性レンサ球菌感染症 1件** 血清群はG群、年齢は50代、推定感染地は国内、推定感染経路は創傷感染(両下肢蜂窩織炎)であった。患者は死亡が確認された。

**後天性免疫不全症候群 14件** 無症候キャリア 9件、その他 5件、無症候キャリア及びその他の年齢は20代 4件、30代 3件、40代 3件、50代 3件、60代 1件、推定感染地は国内 11件、米国 1件、不明 2件、推定感染経路は同性間性的接触 13件、不明 1件であった。

**侵襲性肺炎球菌感染症 4件** 血清型は検査未実施 3件、記載なし 1件、年齢は30代 1件、40代 1件、50代 1件、60代 1件、推定感染地は国内 4件、推定感染経路は飛沫・飛沫核感染 3件、不明 1件、肺炎球菌ワクチン接種歴は無し 3件、不明 1件であった。

**水痘(入院例) 3件** 検査診断例 2件、臨床診断例 1件、年齢は10代 1件、20代 1件、30代 1件、推定感染地は国内 3件、推定感染経路は飛沫・飛沫核感染 2件、不明 1件、水痘ワクチン接種歴は1回接種済み 1件、不明 2件であった。

**梅毒 41件** 患者 29件(早期顕症梅毒Ⅰ期 12件、早期顕症梅毒Ⅱ期 16件、晩期顕症梅毒 1件)、無症候梅毒 12件、年齢は20代 10件、30代 12件、40代 11件、50代 6件、60代 1件、90歳以上 1件、推定感染地は国内 40件、フィリピン 1件、推定感染経路は性的接触 39件(同性間 12件、異性間 23件、性別不明 4件)、不明 2件であった。

**播種性クリプトコックス症 1件** 患者、年齢は70代、推定感染地はカナダ又はミャンマー又はロシア、推定感染経路は鳥類の糞などとの接触であった。

**麻しん 2件** 検査診断例 1件、臨床診断例 1件、遺伝子型はD8 1件、不明 1件、年齢は5歳未満 1件、30代 1件、推定感染地は国内 1件、インドネシア 1件、推定感染経路は飛沫・飛沫核感染 1件、不明 1件、麻しん含有ワクチン接種歴は1回接種済み 1件、不明 1件であった。

※ 第39週該当分として〔五類〕後天性免疫不全症候群 1件の追加報告があった。

# 定点把握対象疾患 報告数 2016年40週

上段: 報告数  
下段: 定点当たり

| 定点種別              | 対象疾患          | 2016年 |      |       |       | 報告<br>医療<br>機関数 | 定点<br>医療<br>機関数 |
|-------------------|---------------|-------|------|-------|-------|-----------------|-----------------|
|                   |               | 37週   | 38週  | 39週   | 40週   |                 |                 |
| 小児科               | RSウイルス感染症     | 576   | 511  | 665   | 723   | 258             | 264             |
|                   |               | 2.22  | 1.99 | 2.57  | 2.80  |                 |                 |
|                   | 咽頭結膜熱         | 90    | 50   | 68    | 70    |                 |                 |
|                   |               | 0.35  | 0.19 | 0.26  | 0.27  |                 |                 |
|                   | A群溶血性レンサ球菌咽頭炎 | 411   | 304  | 414   | 399   |                 |                 |
|                   |               | 1.58  | 1.18 | 1.60  | 1.55  |                 |                 |
|                   | 感染性胃腸炎        | 1,124 | 941  | 1,087 | 1,170 |                 |                 |
|                   |               | 4.32  | 3.66 | 4.20  | 4.53  |                 |                 |
|                   | 水痘            | 57    | 77   | 84    | 96    |                 |                 |
|                   |               | 0.22  | 0.30 | 0.32  | 0.37  |                 |                 |
|                   | 手足口病          | 337   | 328  | 461   | 498   |                 |                 |
|                   |               | 1.30  | 1.28 | 1.78  | 1.93  |                 |                 |
|                   | 伝染性紅斑         | 29    | 19   | 18    | 15    |                 |                 |
|                   |               | 0.11  | 0.07 | 0.07  | 0.06  |                 |                 |
| 突発性発しん            | 179           | 136   | 144  | 155   |       |                 |                 |
|                   | 0.69          | 0.53  | 0.56 | 0.60  |       |                 |                 |
| 百日咳               | 5             | 3     |      | 7     |       |                 |                 |
|                   | 0.02          | 0.01  |      | 0.03  |       |                 |                 |
| ヘルパンギーナ           | 337           | 239   | 329  | 438   |       |                 |                 |
|                   | 1.30          | 0.93  | 1.27 | 1.70  |       |                 |                 |
| 流行性耳下腺炎           | 187           | 185   | 221  | 215   |       |                 |                 |
|                   | 0.72          | 0.72  | 0.85 | 0.83  |       |                 |                 |
| 川崎病 *1            | 4             | 5     | 3    | 7     |       |                 |                 |
|                   | 0.02          | 0.02  | 0.01 | 0.03  |       |                 |                 |
| 不明発しん症 *1         | 27            | 13    | 31   | 25    |       |                 |                 |
|                   | 0.10          | 0.05  | 0.12 | 0.10  |       |                 |                 |
| インフル<br>エンザ       | インフルエンザ *2    | 54    | 39   | 63    | 96    | 410             | 419             |
|                   |               |       | 0.13 | 0.10  | 0.15  |                 |                 |
| 眼科                | 急性出血性結膜炎      |       |      |       |       | 39              | 39              |
|                   | 流行性角結膜炎       | 28    | 19   | 30    | 26    |                 |                 |
|                   |               | 0.72  | 0.49 | 0.77  | 0.67  |                 |                 |
| 基幹                | 細菌性髄膜炎 *3     |       | 1    | 1     | 1     | 25              | 25              |
|                   |               |       | 0.04 | 0.04  | 0.04  |                 |                 |
|                   | 無菌性髄膜炎        | 2     | 3    | 3     | 1     |                 |                 |
|                   |               | 0.08  | 0.12 | 0.12  | 0.04  |                 |                 |
|                   | マイコプラズマ肺炎     | 23    | 23   | 28    | 53    |                 |                 |
|                   |               | 0.92  | 0.92 | 1.12  | 2.12  |                 |                 |
| クラミジア肺炎(オウム病を除く)  | 2             |       | 2    | 3     |       |                 |                 |
|                   | 0.08          |       | 0.08 | 0.12  |       |                 |                 |
| 感染性胃腸炎(ロタウイルス) *4 |               |       |      | 2     |       |                 |                 |
|                   |               |       |      | 0.08  |       |                 |                 |
| インフルエンザ入院         | 2             | 3     | 1    | 2     |       |                 |                 |
|                   | 0.08          | 0.12  | 0.04 | 0.08  |       |                 |                 |

2016/10/12集計

\*1 不明発しん症、川崎病 は東京都が独自に指定する疾患である。

\*2 鳥インフルエンザを除く。

\*3 インフルエンザ菌、髄膜炎菌、肺炎球菌を原因として同定された場合を除く。

\*4 病原体がロタウイルスであるものに限る。

## ( 今週の注目される定点把握対象疾患 )

- ・ RSウイルス感染症の定点当たり報告数は増加を続け、過去5年平均と比較して高い値で推移している。
- ・ 手足口病の定点当たり報告数は増加傾向である。
- ・ マイコプラズマ肺炎の定点当たり報告数が急増し、過去5年平均と比較して高い値で推移している。

## 定点把握対象疾患 報告数【年齢階級別】 2016年40週

|        | 小児科               |           |                       |            |    |      |           |            |     |             |             |
|--------|-------------------|-----------|-----------------------|------------|----|------|-----------|------------|-----|-------------|-------------|
|        | RS<br>ウイルス<br>感染症 | 咽頭<br>結膜熱 | A群溶血性<br>レンサ球菌<br>咽頭炎 | 感染性<br>胃腸炎 | 水痘 | 手足口病 | 伝染性<br>紅斑 | 突発性<br>発しん | 百日咳 | ヘルパン<br>ギーナ | 流行性<br>耳下腺炎 |
| ～5か月   | 82                | 1         |                       | 18         | 2  |      |           | 3          | 2   | 6           |             |
| 6～11か月 | 161               | 3         | 1                     | 79         | 4  | 65   |           | 42         |     | 51          |             |
| 1歳     | 286               | 11        | 22                    | 173        | 13 | 210  | 1         | 89         | 1   | 142         | 6           |
| 2歳     | 102               | 17        | 25                    | 106        | 4  | 72   |           | 10         |     | 86          | 5           |
| 3歳     | 60                | 14        | 29                    | 129        | 4  | 56   | 2         | 3          |     | 49          | 18          |
| 4歳     | 19                | 5         | 48                    | 101        | 7  | 25   | 4         | 3          |     | 35          | 12          |
| 5歳     | 8                 | 5         | 45                    | 104        | 17 | 28   |           | 2          |     | 31          | 25          |
| 6歳     | 1                 | 5         | 46                    | 68         | 14 | 13   | 1         | 2          | 1   | 14          | 33          |
| 7歳     | 1                 | 4         | 53                    | 48         | 15 | 6    | 3         | 1          |     | 9           | 31          |
| 8歳     | 1                 | 2         | 35                    | 59         | 5  | 6    | 2         |            |     | 5           | 20          |
| 9歳     | 1                 | 1         | 23                    | 37         | 5  | 1    | 2         |            | 1   | 3           | 29          |
| 10～14歳 |                   |           | 38                    | 103        | 4  | 10   |           |            |     | 5           | 28          |
| 15～19歳 |                   | 1         | 4                     | 31         |    |      |           |            |     |             | 4           |
| 20～29歳 | 1                 | 1         | 30                    | 114        | 2  | 6    |           |            | 2   | 2           | 4           |
| 30～39歳 |                   |           |                       |            |    |      |           |            |     |             |             |
| 40～49歳 |                   |           |                       |            |    |      |           |            |     |             |             |
| 50～59歳 |                   |           |                       |            |    |      |           |            |     |             |             |
| 60～69歳 |                   |           |                       |            |    |      |           |            |     |             |             |
| 70～79歳 |                   |           |                       |            |    |      |           |            |     |             |             |
| 80歳以上  |                   |           |                       |            |    |      |           |            |     |             |             |
| 合計     | 723               | 70        | 399                   | 1,170      | 96 | 498  | 15        | 155        | 7   | 438         | 215         |
| 先週比    | 58                | 2         | -15                   | 83         | 12 | 37   | -3        | 11         | 7   | 109         | -6          |

注:小児科定点把握対象疾患の「20～29歳」は「20歳以上」と読み替える。  
眼科定点把握対象疾患のうち、「70～79歳」は「70歳以上」と読み替える。

|        | 小児科 |            | インフルエンザ     | 眼科           |             | 基幹         |            |                   |             |                        |                   |
|--------|-----|------------|-------------|--------------|-------------|------------|------------|-------------------|-------------|------------------------|-------------------|
|        | 川崎病 | 不明<br>発しん症 | インフル<br>エンザ | 急性出血<br>性結膜炎 | 流行性<br>角結膜炎 | 細菌性<br>髄膜炎 | 無菌性<br>髄膜炎 | マイコ<br>プラズマ<br>肺炎 | クラミジ<br>ア肺炎 | 感染性<br>胃腸炎<br>(ロタウイルス) | インフル<br>エンザ<br>入院 |
| ～5か月   |     | 1          | 2           |              |             |            | 1          |                   |             |                        |                   |
| 6～11か月 |     | 6          | 2           |              | 1           |            |            |                   |             |                        |                   |
| 1歳     | 4   | 8          | 4           |              | 1           |            |            | 2                 |             | 1                      |                   |
| 2歳     | 2   | 3          | 5           |              |             |            |            | 3                 |             |                        |                   |
| 3歳     | 1   | 2          | 6           |              |             |            |            | 6                 |             |                        |                   |
| 4歳     |     | 1          | 3           |              | 1           |            |            | 3                 |             |                        |                   |
| 5歳     |     |            | 1           |              | 1           |            |            | 9                 |             |                        |                   |
| 6歳     |     |            | 7           |              |             |            |            | 2                 |             |                        |                   |
| 7歳     |     |            | 6           |              |             |            |            | 7                 |             | 1                      |                   |
| 8歳     |     | 1          | 3           |              |             |            |            | 1                 |             |                        |                   |
| 9歳     |     |            | 5           |              |             |            |            | 5                 |             |                        |                   |
| 10～14歳 |     | 2          | 3           |              | 1           | 1          |            | 7                 |             |                        |                   |
| 15～19歳 |     |            | 14          |              |             |            |            | 4                 |             |                        |                   |
| 20～29歳 |     | 1          | 7           |              | 6           |            |            | 2                 |             |                        |                   |
| 30～39歳 |     |            | 13          |              | 7           |            |            |                   |             |                        |                   |
| 40～49歳 |     |            | 6           |              | 4           |            |            | 1                 | 2           |                        |                   |
| 50～59歳 |     |            | 6           |              | 2           |            |            |                   |             |                        |                   |
| 60～69歳 |     |            | 1           |              | 1           |            |            |                   |             |                        |                   |
| 70～79歳 |     |            | 1           |              | 1           |            |            | 1                 | 1           |                        | 1                 |
| 80歳以上  |     |            | 1           |              |             |            |            |                   |             |                        | 1                 |
| 合計     | 7   | 25         | 96          |              | 26          | 1          | 1          | 53                | 3           | 2                      | 2                 |
| 先週比    | 4   | -6         | 33          |              | -4          |            | -2         | 25                | 1           | 2                      | 1                 |

注:小児科定点把握対象疾患の「20～29歳」は「20歳以上」と読み替える。  
眼科定点把握対象疾患のうち、「70～79歳」は「70歳以上」と読み替える。

## 定点把握対象疾患 定点医療機関当たり報告数【保健所別】 2016年40週

|      | 小児科               |           |                       |            |      |      |           |            |      |             |             |
|------|-------------------|-----------|-----------------------|------------|------|------|-----------|------------|------|-------------|-------------|
|      | RS<br>ウイルス<br>感染症 | 咽頭<br>結膜熱 | A群溶血性<br>レンサ球菌<br>咽頭炎 | 感染性<br>胃腸炎 | 水痘   | 手足口病 | 伝染性<br>紅斑 | 突発性<br>発しん | 百日咳  | ヘルパン<br>ギーナ | 流行性<br>耳下腺炎 |
| 千代田  | 1.33              |           | 0.33                  | 0.33       | 0.67 | 0.67 |           |            |      | 0.67        |             |
| 中央区  | 0.67              |           | 1.00                  | 9.33       | 0.33 | 7.00 |           | 1.00       |      | 3.33        | 0.33        |
| みなと  | 3.67              | 0.83      | 1.17                  | 3.83       | 0.17 | 1.50 |           | 0.50       |      | 0.33        | 0.67        |
| 新宿区  | 3.88              | 0.38      | 1.88                  | 3.88       | 0.50 | 0.88 |           | 0.63       |      | 0.50        |             |
| 文京   | 1.00              | 0.25      | 0.50                  | 2.00       | 0.25 | 1.25 |           | 0.75       |      | 0.50        | 0.75        |
| 台東   | 3.00              | 0.75      | 0.50                  | 7.25       | 0.75 | 0.75 |           | 0.50       |      | 1.25        | 3.25        |
| 墨田区  | 1.80              |           | 0.80                  | 1.00       |      | 2.60 |           | 1.00       |      | 1.60        | 0.20        |
| 江東区  | 2.89              | 0.33      | 0.89                  | 7.56       | 0.33 | 3.22 | 0.22      | 0.33       | 0.11 | 1.44        | 0.78        |
| 品川区  | 1.75              | 0.13      | 0.25                  | 3.50       | 0.38 | 0.88 | 0.13      | 1.25       |      | 1.25        | 0.38        |
| 目黒区  | 3.80              |           | 0.80                  | 5.40       |      | 3.20 | 0.20      | 0.20       |      | 1.00        | 0.40        |
| 大田区  | 1.92              | 0.50      | 3.42                  | 9.58       | 0.25 | 3.50 |           | 0.83       | 0.25 | 1.75        | 0.42        |
| 世田谷  | 2.56              | 0.13      | 1.31                  | 3.63       | 0.50 | 2.00 |           | 0.19       |      | 1.50        | 0.69        |
| 渋谷区  |                   |           |                       | 3.25       |      | 2.00 |           | 0.50       |      |             | 0.25        |
| 中野区  | 1.33              | 0.17      | 1.50                  | 10.33      | 0.17 | 1.83 | 0.17      | 1.00       |      | 3.67        | 0.50        |
| 杉並   | 1.45              | 0.09      | 0.82                  | 2.82       | 0.27 | 0.36 |           | 0.45       |      | 0.27        | 0.09        |
| 池袋   | 5.75              |           | 0.25                  | 1.50       | 0.25 | 1.50 |           |            |      | 1.00        |             |
| 北区   | 1.29              |           | 0.29                  | 4.43       |      | 1.57 |           | 0.43       | 0.29 | 0.29        | 0.14        |
| 荒川区  | 15.00             | 2.00      | 2.25                  | 5.00       | 1.00 | 5.25 |           | 1.25       |      | 5.00        | 1.50        |
| 板橋区  | 0.50              |           | 0.40                  | 2.20       | 0.20 | 1.40 |           | 0.70       |      | 0.50        | 0.70        |
| 練馬区  | 2.08              | 0.46      | 3.15                  | 3.54       | 0.46 | 1.92 | 0.15      | 0.15       |      | 1.15        | 0.46        |
| 足立   | 3.08              | 0.08      | 1.15                  | 4.38       | 0.31 | 1.69 |           | 0.77       |      | 1.31        | 1.23        |
| 葛飾区  | 0.50              |           | 0.38                  | 4.25       | 0.75 | 1.25 | 0.13      | 1.13       |      | 1.38        | 0.88        |
| 江戸川  | 3.45              | 0.36      | 2.45                  | 6.36       |      | 1.27 |           | 0.45       |      | 2.91        | 0.27        |
| 八王子市 | 5.36              | 0.18      | 1.27                  | 8.27       | 0.64 | 0.91 | 0.09      | 1.09       |      | 5.73        | 2.73        |
| 町田市  | 1.38              |           | 2.13                  | 9.25       | 0.75 | 1.75 | 0.13      | 0.63       |      | 3.00        | 1.75        |
| 西多摩  | 1.38              | 0.25      | 1.38                  | 1.88       | 0.25 | 2.75 |           | 0.13       |      | 1.25        | 0.50        |
| 南多摩  | 4.89              |           | 2.00                  | 3.56       | 0.67 | 1.11 | 0.33      | 0.67       |      | 1.89        | 0.44        |
| 多摩立川 | 2.46              |           | 2.31                  | 2.85       | 0.31 | 1.92 |           | 0.23       | 0.08 | 2.00        | 1.00        |
| 多摩府中 | 2.84              | 0.47      | 1.37                  | 2.95       | 0.32 | 2.63 | 0.11      | 0.58       |      | 1.53        | 1.95        |
| 多摩小平 | 5.00              | 0.80      | 3.53                  | 3.47       | 0.60 | 2.33 |           | 1.00       |      | 2.13        | 0.80        |
| 島しょ  |                   |           |                       |            |      |      |           |            |      |             |             |
| 東京都  | 2.80              | 0.27      | 1.55                  | 4.53       | 0.37 | 1.93 | 0.06      | 0.60       | 0.03 | 1.70        | 0.83        |

|      | 小児科  |        | インフルエンザ | 眼科       |         | 基幹     |        |           |         |                    |           |
|------|------|--------|---------|----------|---------|--------|--------|-----------|---------|--------------------|-----------|
|      | 川崎病  | 不明発しん症 | インフルエンザ | 急性出血性結膜炎 | 流行性角結膜炎 | 細菌性髄膜炎 | 無菌性髄膜炎 | マイコプラズマ肺炎 | クラミジア肺炎 | 感染性胃腸炎<br>(ロタウイルス) | インフルエンザ入院 |
| 千代田  |      |        | 0.25    |          |         |        |        | 2.00      |         |                    | 0.50      |
| 中央区  |      | 0.33   | 0.20    |          | 6.00    |        |        |           |         |                    |           |
| みなと  | 0.17 |        | 1.33    |          |         |        |        |           | 2.00    |                    |           |
| 新宿区  |      |        | 0.67    |          |         |        |        | 3.00      |         |                    |           |
| 文京   |      |        |         |          |         |        |        |           |         |                    |           |
| 台東   |      | 0.50   | 0.14    |          |         |        |        |           |         |                    |           |
| 墨田区  |      | 0.40   | 0.25    |          |         |        |        | 5.00      |         |                    |           |
| 江東区  | 0.11 | 0.44   | 0.07    |          | 1.00    |        |        |           |         |                    |           |
| 品川区  |      |        | 0.17    |          |         |        |        |           |         |                    |           |
| 目黒区  |      | 0.20   |         |          | 1.00    |        |        |           |         |                    |           |
| 大田区  |      | 0.08   | 0.42    |          |         |        |        |           |         |                    |           |
| 世田谷  |      | 0.06   | 0.40    |          |         | 0.50   | 0.50   |           |         |                    |           |
| 渋谷区  |      |        |         |          |         |        |        | 8.00      |         |                    | 1.00      |
| 中野区  |      |        | 0.30    |          |         |        |        |           |         |                    |           |
| 杉並   |      |        | 0.06    |          | 1.00    |        |        | 4.50      |         |                    |           |
| 池袋   | 0.25 |        | 0.29    |          | 2.00    |        |        | 8.00      |         |                    |           |
| 北区   |      |        | 0.64    |          |         |        |        |           |         |                    |           |
| 荒川区  |      |        | 0.14    |          | 1.00    |        |        |           |         |                    |           |
| 板橋区  |      | 0.10   |         |          | 0.50    |        |        |           |         |                    |           |
| 練馬区  |      |        | 0.29    |          | 2.50    |        |        |           |         |                    |           |
| 足立   |      | 0.15   | 0.25    |          | 0.50    |        |        |           |         |                    |           |
| 葛飾区  |      |        | 0.08    |          |         |        |        | 4.00      |         |                    |           |
| 江戸川  | 0.09 | 0.09   | 0.18    |          |         |        |        |           |         |                    |           |
| 八王子市 |      |        |         |          | 2.00    |        |        | 1.00      |         | 1.00               |           |
| 町田市  | 0.13 | 0.13   |         |          |         |        |        |           |         |                    |           |
| 西多摩  |      |        | 0.36    |          |         |        |        |           |         |                    |           |
| 南多摩  |      |        | 0.07    |          |         |        |        |           |         |                    |           |
| 多摩立川 |      |        | 0.10    |          |         |        |        | 2.00      |         |                    |           |
| 多摩府中 |      | 0.37   | 0.30    |          |         |        |        | 2.00      | 0.33    | 0.33               |           |
| 多摩小平 | 0.13 | 0.07   | 0.17    |          | 1.50    |        |        |           |         |                    |           |
| 島しょ  |      |        |         |          |         |        |        |           |         |                    |           |
| 東京都  | 0.03 | 0.10   | 0.23    |          | 0.67    | 0.04   | 0.04   | 2.12      | 0.12    | 0.08               | 0.08      |



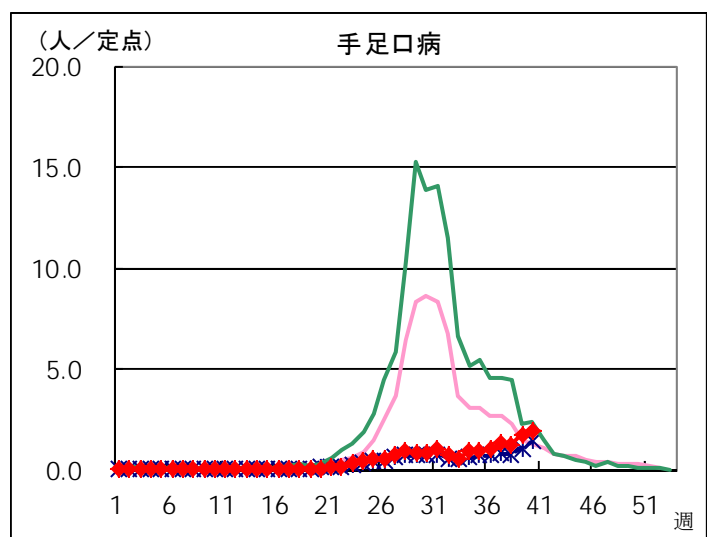
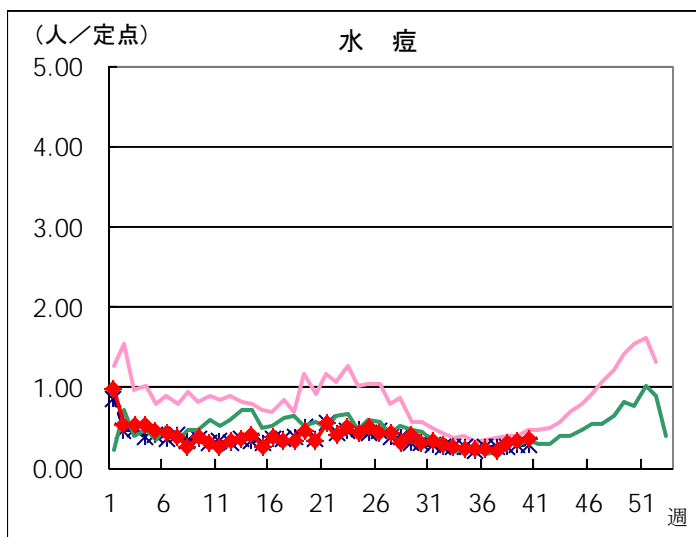
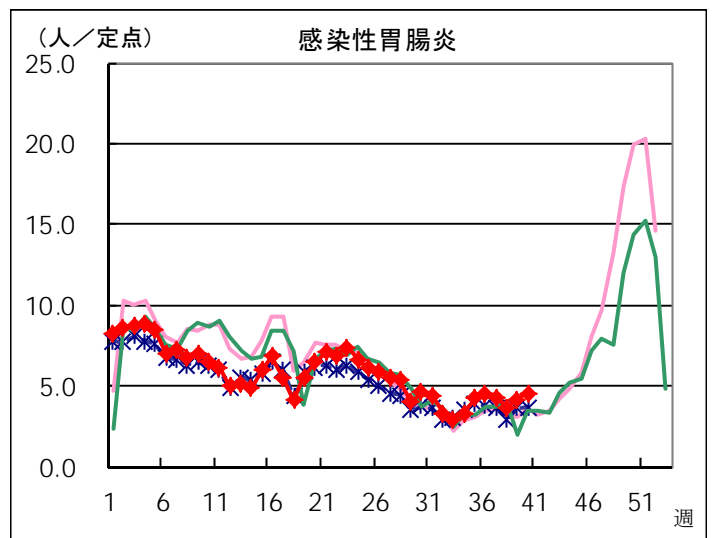
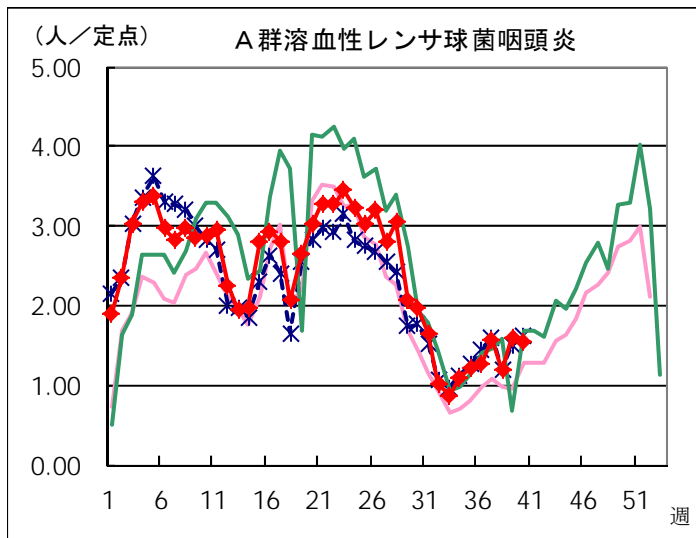
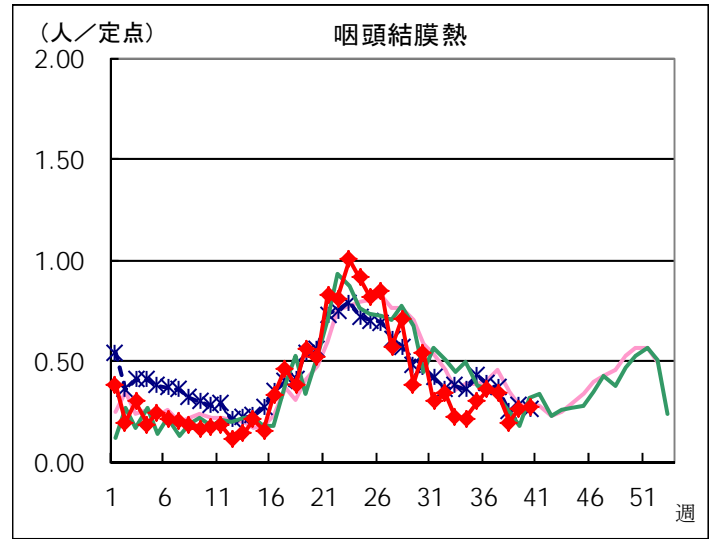
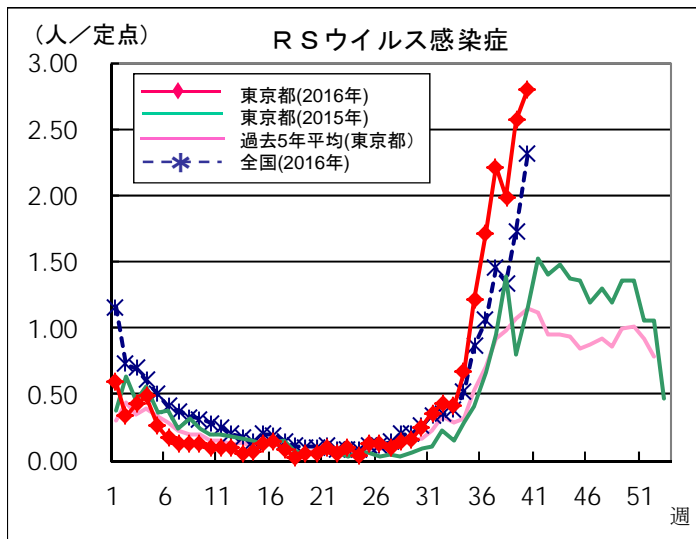
## 定点把握対象疾患 報告数【保健所別】 2016年40週

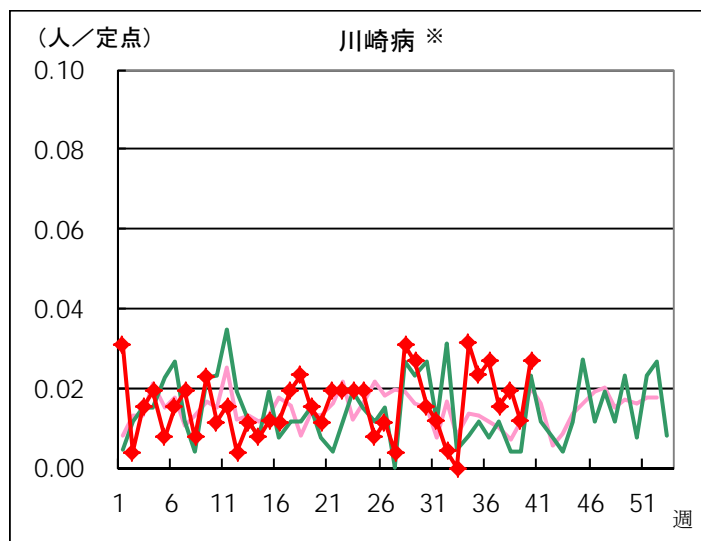
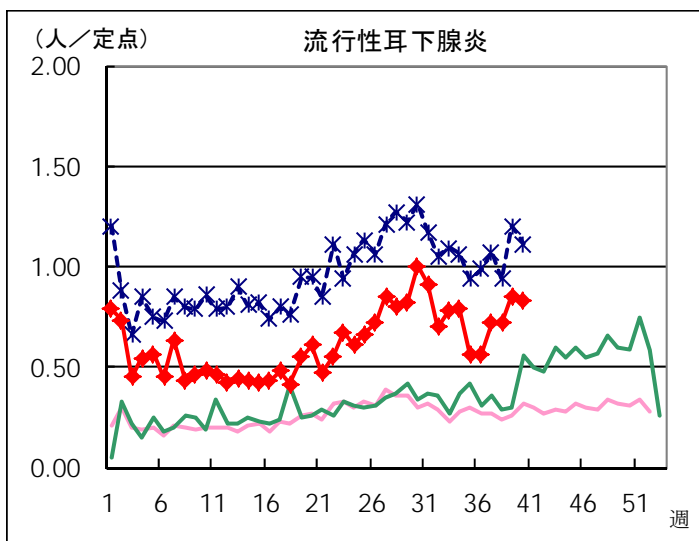
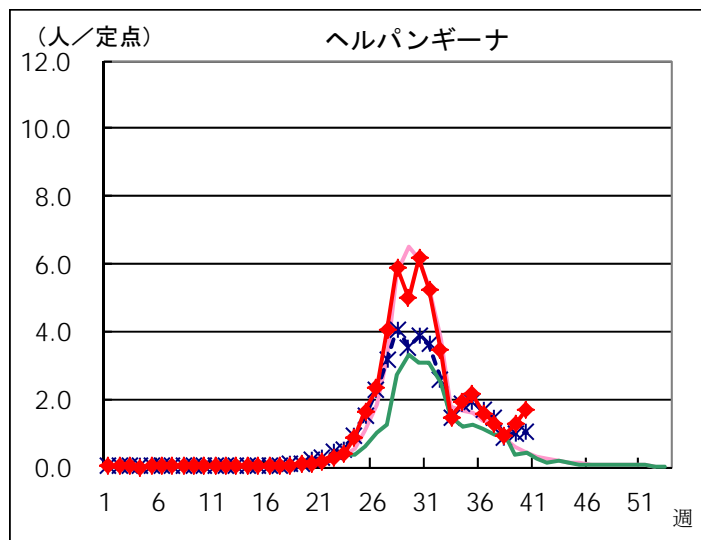
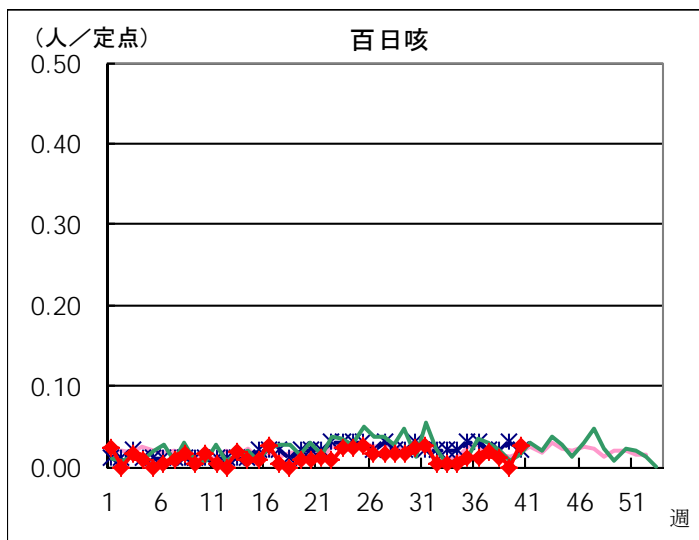
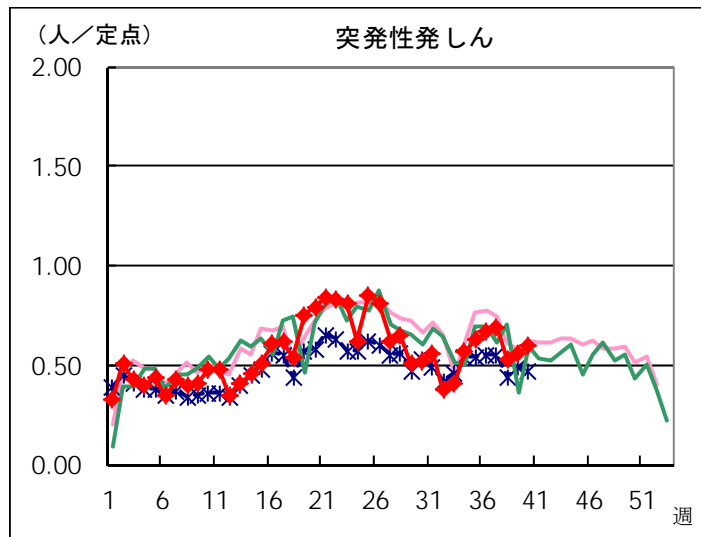
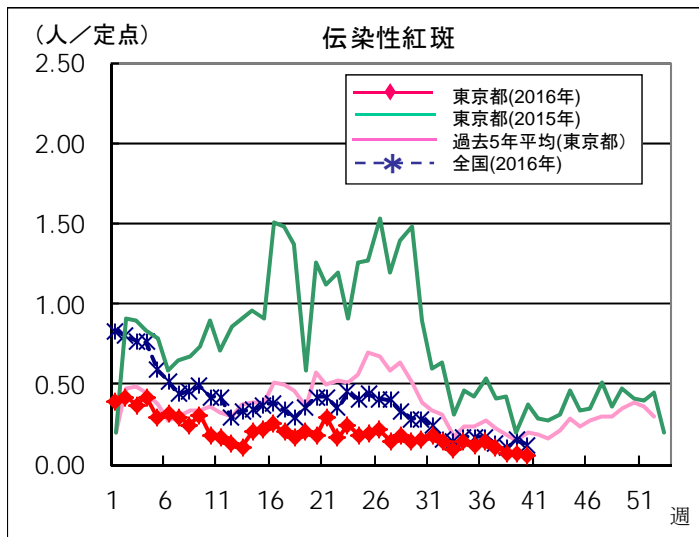
|       | 小児科           |       |                       |            |    |      |           |            |     |             |             |
|-------|---------------|-------|-----------------------|------------|----|------|-----------|------------|-----|-------------|-------------|
|       | RSウイルス<br>感染症 | 咽頭結膜熱 | A群溶血性<br>レンサ球菌<br>咽頭炎 | 感染性<br>胃腸炎 | 水痘 | 手足口病 | 伝染性<br>紅斑 | 突発性<br>発しん | 百日咳 | ヘルパン<br>ギーナ | 流行性<br>耳下腺炎 |
| 千代田   | 4             |       | 1                     | 1          | 2  | 2    |           |            |     | 2           |             |
| 中央区   | 2             |       | 3                     | 28         | 1  | 21   |           | 3          |     | 10          | 1           |
| みなと   | 22            | 5     | 7                     | 23         | 1  | 9    |           | 3          |     | 2           | 4           |
| 新宿区   | 31            | 3     | 15                    | 31         | 4  | 7    |           | 5          |     | 4           |             |
| 文京    | 4             | 1     | 2                     | 8          | 1  | 5    |           | 3          |     | 2           | 3           |
| 台東    | 12            | 3     | 2                     | 29         | 3  | 3    |           | 2          |     | 5           | 13          |
| 墨田区   | 9             |       | 4                     | 5          |    | 13   |           | 5          |     | 8           | 1           |
| 江東区   | 26            | 3     | 8                     | 68         | 3  | 29   | 2         | 3          | 1   | 13          | 7           |
| 品川区   | 14            | 1     | 2                     | 28         | 3  | 7    | 1         | 10         |     | 10          | 3           |
| 目黒区   | 19            |       | 4                     | 27         |    | 16   | 1         | 1          |     | 5           | 2           |
| 大田区   | 23            | 6     | 41                    | 115        | 3  | 42   |           | 10         | 3   | 21          | 5           |
| 世田谷   | 41            | 2     | 21                    | 58         | 8  | 32   |           | 3          |     | 24          | 11          |
| 渋谷区   |               |       |                       | 13         |    | 8    |           | 2          |     |             | 1           |
| 中野区   | 8             | 1     | 9                     | 62         | 1  | 11   | 1         | 6          |     | 22          | 3           |
| 杉並    | 16            | 1     | 9                     | 31         | 3  | 4    |           | 5          |     | 3           | 1           |
| 池袋    | 23            |       | 1                     | 6          | 1  | 6    |           |            |     | 4           |             |
| 北区    | 9             |       | 2                     | 31         |    | 11   |           | 3          | 2   | 2           | 1           |
| 荒川区   | 60            | 8     | 9                     | 20         | 4  | 21   |           | 5          |     | 20          | 6           |
| 板橋区   | 5             |       | 4                     | 22         | 2  | 14   |           | 7          |     | 5           | 7           |
| 練馬区   | 27            | 6     | 41                    | 46         | 6  | 25   | 2         | 2          |     | 15          | 6           |
| 足立    | 40            | 1     | 15                    | 57         | 4  | 22   |           | 10         |     | 17          | 16          |
| 葛飾区   | 4             |       | 3                     | 34         | 6  | 10   | 1         | 9          |     | 11          | 7           |
| 江戸川   | 38            | 4     | 27                    | 70         |    | 14   |           | 5          |     | 32          | 3           |
| 八王子市  | 59            | 2     | 14                    | 91         | 7  | 10   | 1         | 12         |     | 63          | 30          |
| 町田市   | 11            |       | 17                    | 74         | 6  | 14   | 1         | 5          |     | 24          | 14          |
| 西多摩   | 11            | 2     | 11                    | 15         | 2  | 22   |           | 1          |     | 10          | 4           |
| 南多摩   | 44            |       | 18                    | 32         | 6  | 10   | 3         | 6          |     | 17          | 4           |
| 多摩立川  | 32            |       | 30                    | 37         | 4  | 25   |           | 3          | 1   | 26          | 13          |
| 多摩府中  | 54            | 9     | 26                    | 56         | 6  | 50   | 2         | 11         |     | 29          | 37          |
| 多摩小平  | 75            | 12    | 53                    | 52         | 9  | 35   |           | 15         |     | 32          | 12          |
| 島しょ   |               |       |                       |            |    |      |           |            |     |             |             |
| 東京都合計 | 723           | 70    | 399                   | 1,170      | 96 | 498  | 15        | 155        | 7   | 438         | 215         |

|       | 小児科 |        | インフルエンザ | 眼科       |         | 基幹     |        |           |         |                    |           |
|-------|-----|--------|---------|----------|---------|--------|--------|-----------|---------|--------------------|-----------|
|       | 川崎病 | 不明発しん症 | インフルエンザ | 急性出血性結膜炎 | 流行性角結膜炎 | 細菌性髄膜炎 | 無菌性髄膜炎 | マイコプラズマ肺炎 | クラミジア肺炎 | 感染性胃腸炎<br>(ロタウイルス) | インフルエンザ入院 |
| 千代田   |     |        | 1       |          |         |        |        | 4         |         |                    | 1         |
| 中央区   |     | 1      | 1       |          | 6       |        |        |           |         |                    |           |
| みなと   | 1   |        | 12      |          |         |        |        |           | 2       |                    |           |
| 新宿区   |     |        | 8       |          |         |        |        | 6         |         |                    |           |
| 文京    |     |        |         |          |         |        |        |           |         |                    |           |
| 台東    |     | 2      | 1       |          |         |        |        |           |         |                    |           |
| 墨田区   |     | 2      | 2       |          |         |        |        | 5         |         |                    |           |
| 江東区   | 1   | 4      | 1       |          | 1       |        |        |           |         |                    |           |
| 品川区   |     |        | 2       |          |         |        |        |           |         |                    |           |
| 目黒区   |     | 1      |         |          | 1       |        |        |           |         |                    |           |
| 大田区   |     | 1      | 8       |          |         |        |        |           |         |                    |           |
| 世田谷   |     | 1      | 10      |          |         | 1      | 1      |           |         |                    |           |
| 渋谷区   |     |        |         |          |         |        |        | 8         |         |                    | 1         |
| 中野区   |     |        | 3       |          |         |        |        |           |         |                    |           |
| 杉並    |     |        | 1       |          | 1       |        |        | 9         |         |                    |           |
| 池袋    | 1   |        | 2       |          | 2       |        |        | 8         |         |                    |           |
| 北区    |     |        | 7       |          |         |        |        |           |         |                    |           |
| 荒川区   |     |        | 1       |          | 1       |        |        |           |         |                    |           |
| 板橋区   |     | 1      |         |          | 1       |        |        |           |         |                    |           |
| 練馬区   |     |        | 6       |          | 5       |        |        |           |         |                    |           |
| 足立    |     | 2      | 5       |          | 1       |        |        |           |         |                    |           |
| 葛飾区   |     |        | 1       |          |         |        |        | 4         |         |                    |           |
| 江戸川   | 1   | 1      | 3       |          |         |        |        |           |         |                    |           |
| 八王子市  |     |        |         |          | 4       |        |        | 1         |         | 1                  |           |
| 町田市   | 1   | 1      |         |          |         |        |        |           |         |                    |           |
| 西多摩   |     |        | 5       |          |         |        |        |           |         |                    |           |
| 南多摩   |     |        | 1       |          |         |        |        |           |         |                    |           |
| 多摩立川  |     |        | 2       |          |         |        |        | 2         |         |                    |           |
| 多摩府中  |     | 7      | 9       |          |         |        |        | 6         | 1       | 1                  |           |
| 多摩小平  | 2   | 1      | 4       |          | 3       |        |        |           |         |                    |           |
| 島しょ   |     |        |         |          |         |        |        |           |         |                    |           |
| 東京都合計 | 7   | 25     | 96      |          | 26      | 1      | 1      | 53        | 3       | 2                  | 2         |

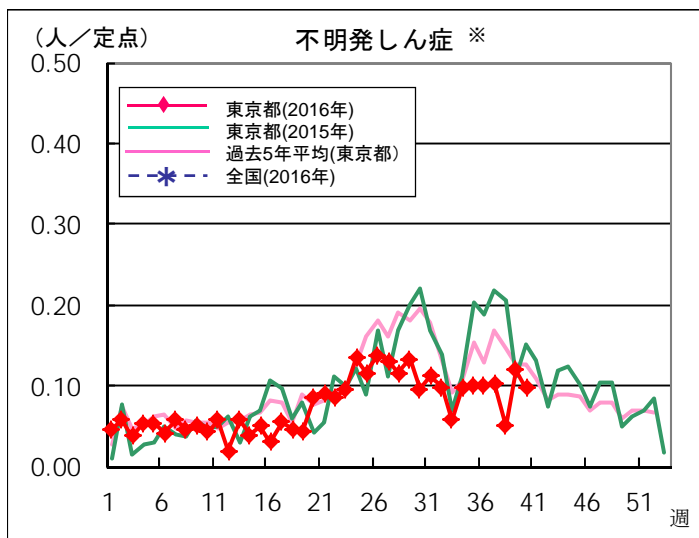
# 定点把握対象疾患 定点医療機関当たり報告数(2016年40週 現在)

## ◆ 小児科定点



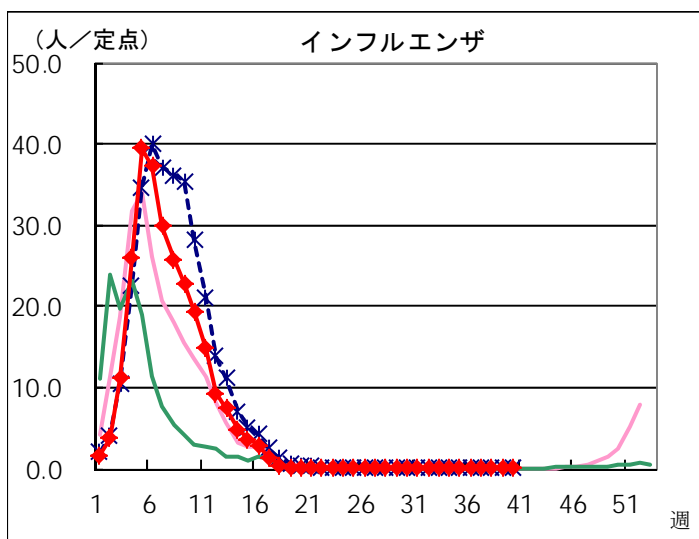


※ 東京都独自対象疾患

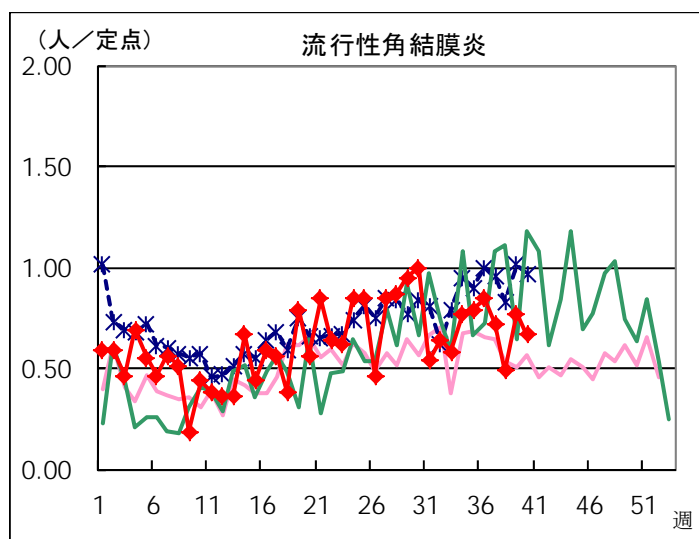
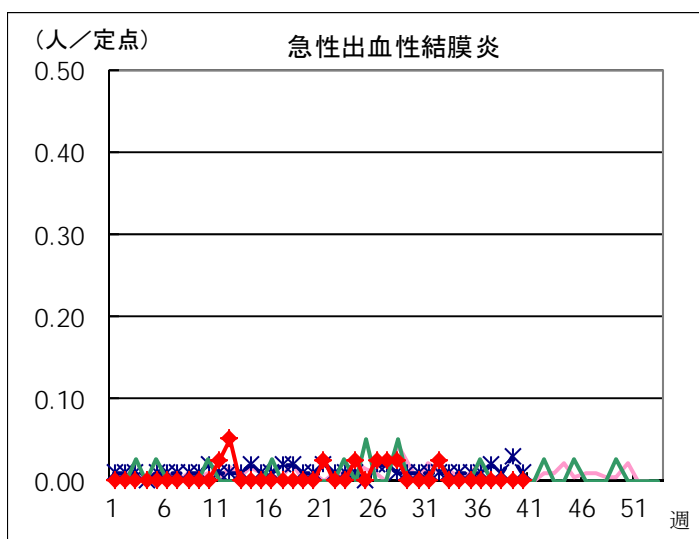


※ 東京都独自対象疾患

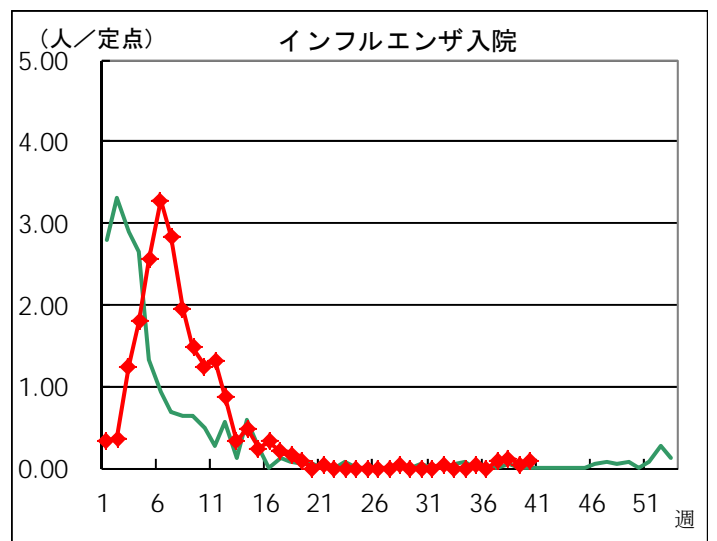
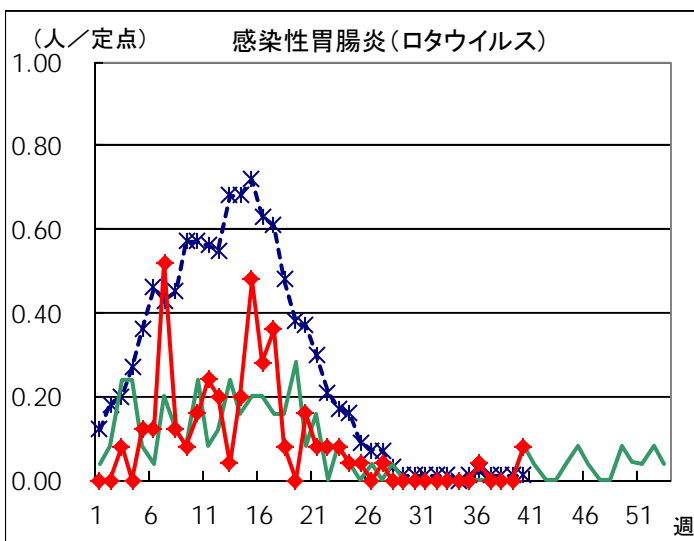
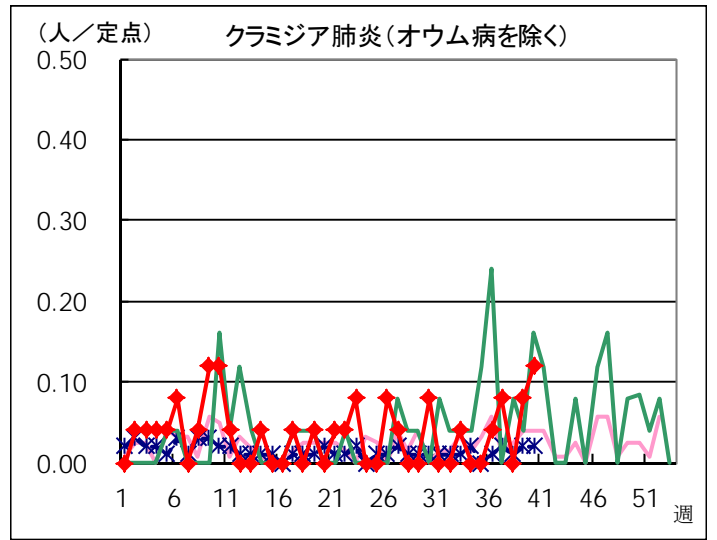
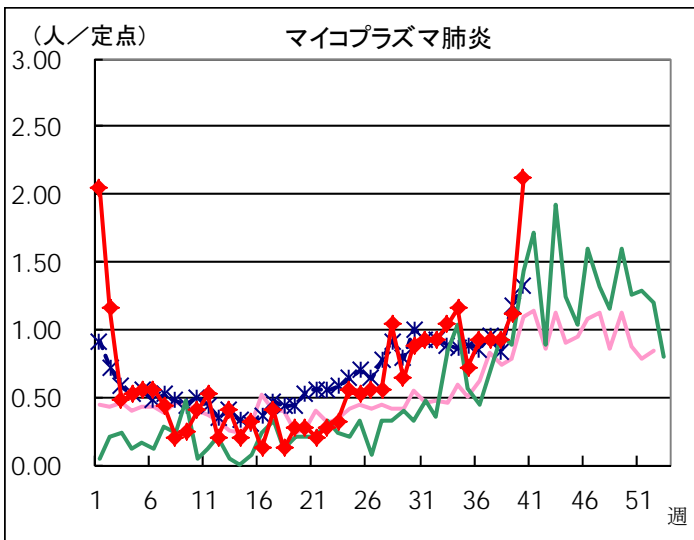
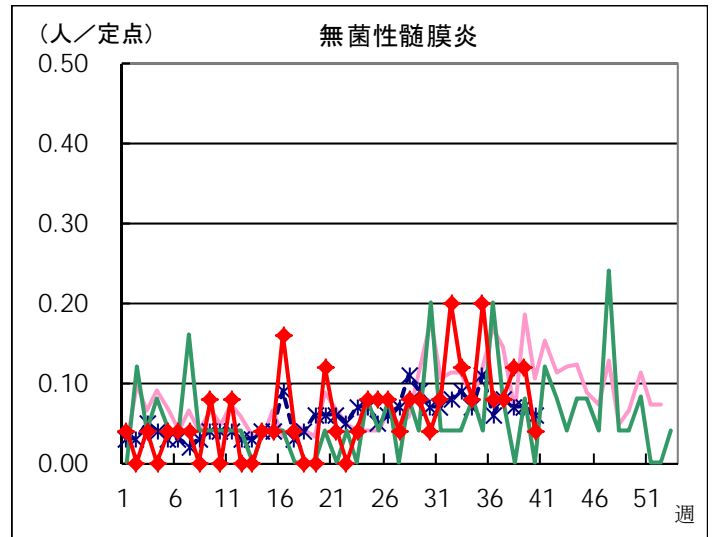
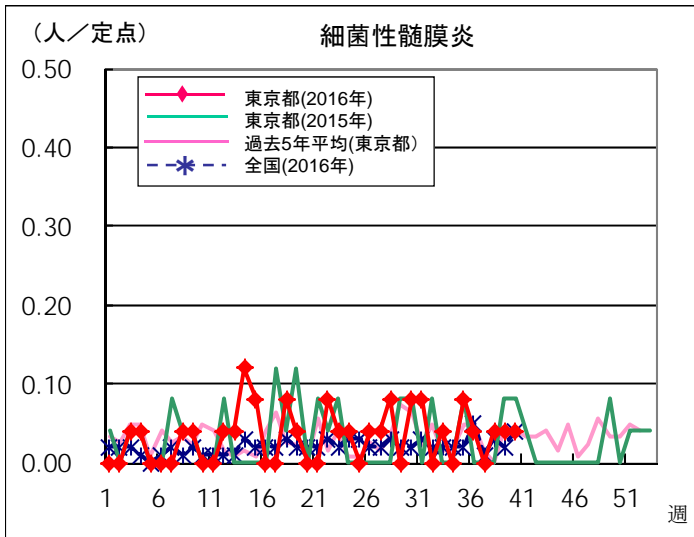
◆ インフルエンザ定点



◆ 眼科定点



◆ 基幹定点



## 定点医療機関から搬入された検体の検査情報

◇病原体検出状況(インフルエンザウイルスを除く)

| 採取日  | 臨床診断名         | 年齢 | 検査試料  | 検出病原体              |
|------|---------------|----|-------|--------------------|
| 8/17 | マイコプラズマ肺炎     | 37 | 咽頭拭い液 | 肺炎マイコプラズマ(遺伝子・分離)  |
| 9/14 | 手足口病          | 9M | 咽頭拭い液 | コクサッキーウイルスA群6型     |
| 9/14 | 不明発しん症        | 1  | 咽頭拭い液 | ヒトヘルペスウイルス6型       |
| 9/14 | 流行性耳下腺炎       | 9M | 咽頭拭い液 | ムンプスウイルス           |
| 9/16 | 流行性耳下腺炎       | 6  | 咽頭拭い液 | ムンプスウイルス           |
| 9/21 | A群溶血性レンサ球菌咽頭炎 | 4  | 咽頭拭い液 | A群溶血性レンサ球菌T-B3264型 |

◇遺伝子検査法によるインフルエンザウイルスの亜型別検出件数

|                       | AH1pdm09 | AH1亜型 | AH3亜型 | B型 |
|-----------------------|----------|-------|-------|----|
| 2016年38週              |          |       | 1     |    |
| 2016-2017年<br>シーズン累計* |          |       | 2     |    |

\* 2016-2017年シーズンの開始は第36週(2016年9月5日～)

## 病原体検出情報【週別】

| 検出病原体               | 2016年 |     |     |     |     |     |     |     |
|---------------------|-------|-----|-----|-----|-----|-----|-----|-----|
|                     | 31週   | 32週 | 33週 | 34週 | 35週 | 36週 | 37週 | 38週 |
| アデノウイルス             | 1     | 1   |     | 1   |     | 2   | 1   |     |
| コクサッキーウイルスA群        | 5     |     | 1   | 2   | 1   | 3   | 3   | 1   |
| コクサッキーウイルスB群        |       |     | 2   |     |     |     |     |     |
| エコーウイルス             |       |     |     |     |     |     |     |     |
| エンテロウイルス71          |       |     |     |     |     |     |     |     |
| その他のエンテロウイルス        |       |     |     |     | 1   | 1   |     |     |
| ライノウイルス             | 1     | 1   |     | 1   |     |     | 1   |     |
| ヒトメタニューモウイルス        |       |     |     |     |     |     |     |     |
| 単純ヘルペスウイルス          |       |     |     |     |     |     |     |     |
| 水痘・帯状疱疹ウイルス         |       | 1   |     | 1   |     |     | 1   |     |
| ヒトヘルペスウイルス6型・7型     |       |     |     |     | 1   | 1   |     | 1   |
| EBウイルス              |       | 1   |     |     |     | 2   |     |     |
| サイトメガロウイルス          |       |     |     |     |     |     |     |     |
| ムンプスウイルス            | 1     | 2   | 1   | 2   | 1   | 3   |     | 2   |
| 麻疹ウイルス              |       |     |     |     |     |     |     |     |
| 麻疹A型(ワクチンタイプ)       |       |     |     |     |     |     |     |     |
| 風疹ウイルス              |       |     |     |     |     |     |     |     |
| ヒトパルボウイルスB19        |       |     |     | 1   | 3   |     |     |     |
| RSウイルス              |       | 1   |     |     |     |     | 3   |     |
| ノロウイルス              |       |     |     |     |     |     |     |     |
| ロタウイルス              |       |     |     |     |     |     |     |     |
| サボウイルス              |       |     |     |     |     |     |     |     |
| インフルエンザウイルスAH1亜型    |       |     |     |     |     |     |     |     |
| インフルエンザウイルスAH3亜型    |       | 1   | 1   |     | 1   |     | 1   | 1   |
| インフルエンザウイルスB型       |       |     |     |     |     |     |     |     |
| インフルエンザウイルスAH1pdm09 |       |     |     |     |     |     |     |     |
| その他のウイルス            |       |     |     |     | 2   |     |     |     |
| A群溶血性レンサ球菌T-1型      |       |     |     |     |     |     |     |     |
| A群溶血性レンサ球菌T-3型      |       |     |     |     |     |     |     |     |
| A群溶血性レンサ球菌T-4型      | 1     |     |     |     |     |     |     |     |
| A群溶血性レンサ球菌T-12型     | 2     |     |     | 1   |     | 2   |     |     |
| A群溶血性レンサ球菌T-25型     |       |     |     |     |     |     |     |     |
| A群溶血性レンサ球菌T-28型     |       |     |     |     |     |     |     |     |
| A群溶血性レンサ球菌T-B3264型  |       |     |     |     |     |     |     | 1   |
| A群溶血性レンサ球菌その他のT型    |       |     |     |     |     |     |     |     |
| A群溶血性レンサ球菌T型別不能     |       |     |     |     |     |     |     |     |
| 百日咳菌                |       |     |     |     |     |     |     |     |
| 肺炎マイコプラズマ           | 2     |     | 2   | 1   |     |     |     |     |
| 肺炎クラミジア             |       |     |     |     |     |     |     |     |
| 髄膜炎菌                |       |     |     |     |     |     |     |     |
| B群レンサ球菌             |       |     |     |     |     |     |     |     |
| 肺炎球菌                |       |     |     |     |     |     |     |     |
| インフルエンザ菌            |       |     |     |     |     |     |     |     |
| 黄色ブドウ球菌             |       |     |     |     |     |     |     |     |
| 大腸菌                 |       |     |     |     |     |     |     |     |
| その他の細菌              |       |     |     |     |     |     |     |     |
| その他の病原体             |       |     |     |     |     |     |     |     |



# 病原体検出情報【臨床診断名別】

2016年31週～2016年38週

|                     | RSウイルス感染症 | 咽頭結膜熱 | A群溶血性レンサ球菌咽頭炎 | 感染性胃腸炎 | 水痘 | 手足口病 | 伝染性紅斑 | 突発性発疹 | 百日咳 | ヘルパンギーナ | 流行性耳下腺炎 | 川崎病 | 不明発疹 | インフルエンザ | インフルエンザ様疾患 | 急性出血性結膜炎 | 流行性角結膜炎 | 細菌性髄膜炎 | 無菌性髄膜炎 | マイコプラズマ肺炎 | クラミジア肺炎 |
|---------------------|-----------|-------|---------------|--------|----|------|-------|-------|-----|---------|---------|-----|------|---------|------------|----------|---------|--------|--------|-----------|---------|
| 搬入検体数               | 4         | 5     | 9             | 6      | 3  | 17   | 4     | 6     | 2   | 12      | 16      | 1   | 12   | 7       | 10         |          | 4       | 4      | 10     | 5         |         |
| アデノウイルス             |           | 3     |               |        |    |      |       |       |     |         |         |     |      |         |            |          | 3       |        |        |           |         |
| コクサッキーウイルスA群        |           |       |               |        |    | 9    |       |       |     | 7       |         |     |      |         |            |          |         |        |        |           |         |
| コクサッキーウイルスB群        |           |       |               |        |    |      |       |       |     |         |         |     |      |         |            |          |         |        | 2      |           |         |
| エコーウイルス             |           |       |               |        |    |      |       |       |     |         |         |     |      |         |            |          |         |        |        |           |         |
| エンテロウイルス71          |           |       |               |        |    |      |       |       |     |         |         |     |      |         |            |          |         |        |        |           |         |
| その他のエンテロウイルス        |           |       |               |        |    | 1    |       |       |     |         |         |     |      | 1       |            |          |         |        |        |           |         |
| ライノウイルス             |           |       |               |        |    | 1    |       |       |     | 1       |         |     |      | 1       |            |          |         |        | 1      |           |         |
| ヒトメタニューモウイルス        |           |       |               |        |    |      |       |       |     |         |         |     |      |         |            |          |         |        |        |           |         |
| 単純ヘルペスウイルス          |           |       |               |        |    |      |       |       |     |         |         |     |      |         |            |          |         |        |        |           |         |
| 水痘・帯状疱疹ウイルス         |           |       |               |        | 3  |      |       |       |     |         |         |     |      |         |            |          |         |        |        |           |         |
| ヒトヘルペスウイルス6型・7型     |           |       |               |        |    |      |       | 1     |     |         |         |     | 2    |         |            |          |         |        |        |           |         |
| EBウイルス              |           |       |               |        |    |      |       |       |     |         | 3       |     |      |         |            |          |         |        |        |           |         |
| サイトメガロウイルス          |           |       |               |        |    |      |       |       |     |         |         |     |      |         |            |          |         |        |        |           |         |
| ムンプスウイルス            |           |       |               |        |    |      |       |       |     |         | 12      |     |      |         |            |          |         |        |        |           |         |
| 麻疹ウイルス              |           |       |               |        |    |      |       |       |     |         |         |     |      |         |            |          |         |        |        |           |         |
| 麻疹A型(ワクチンタイプ)       |           |       |               |        |    |      |       |       |     |         |         |     |      |         |            |          |         |        |        |           |         |
| 風疹ウイルス              |           |       |               |        |    |      |       |       |     |         |         |     |      |         |            |          |         |        |        |           |         |
| ヒトパルボウイルスB19        |           |       |               |        |    |      | 4     |       |     |         |         |     |      |         |            |          |         |        |        |           |         |
| RSウイルス              | 4         |       |               |        |    |      |       |       |     |         |         |     |      |         |            |          |         |        |        |           |         |
| ノロウイルス              |           |       |               |        |    |      |       |       |     |         |         |     |      |         |            |          |         |        |        |           |         |
| ロタウイルス              |           |       |               |        |    |      |       |       |     |         |         |     |      |         |            |          |         |        |        |           |         |
| サボウイルス              |           |       |               |        |    |      |       |       |     |         |         |     |      |         |            |          |         |        |        |           |         |
| インフルエンザウイルスAH1亜型    |           |       |               |        |    |      |       |       |     |         |         |     |      |         |            |          |         |        |        |           |         |
| インフルエンザウイルスAH3亜型    |           |       |               |        |    |      |       |       |     |         |         |     |      | 5       |            |          |         |        |        |           |         |
| インフルエンザウイルスB型       |           |       |               |        |    |      |       |       |     |         |         |     |      |         |            |          |         |        |        |           |         |
| インフルエンザウイルスAH1pdm09 |           |       |               |        |    |      |       |       |     |         |         |     |      |         |            |          |         |        |        |           |         |
| その他のウイルス            |           |       |               |        |    |      |       |       |     |         |         |     |      |         |            |          |         |        |        | 2         |         |
| A群溶血性レンサ球菌T-1型      |           |       |               |        |    |      |       |       |     |         |         |     |      |         |            |          |         |        |        |           |         |
| A群溶血性レンサ球菌T-3型      |           |       |               |        |    |      |       |       |     |         |         |     |      |         |            |          |         |        |        |           |         |
| A群溶血性レンサ球菌T-4型      |           |       | 1             |        |    |      |       |       |     |         |         |     |      |         |            |          |         |        |        |           |         |
| A群溶血性レンサ球菌T-12型     |           |       | 5             |        |    |      |       |       |     |         |         |     |      |         |            |          |         |        |        |           |         |
| A群溶血性レンサ球菌T-25型     |           |       |               |        |    |      |       |       |     |         |         |     |      |         |            |          |         |        |        |           |         |
| A群溶血性レンサ球菌T-28型     |           |       |               |        |    |      |       |       |     |         |         |     |      |         |            |          |         |        |        |           |         |
| A群溶血性レンサ球菌T-B3264型  |           |       | 1             |        |    |      |       |       |     |         |         |     |      |         |            |          |         |        |        |           |         |
| A群溶血性レンサ球菌その他のT型    |           |       |               |        |    |      |       |       |     |         |         |     |      |         |            |          |         |        |        |           |         |
| A群溶血性レンサ球菌T型別不能     |           |       |               |        |    |      |       |       |     |         |         |     |      |         |            |          |         |        |        |           |         |
| 百日咳菌                |           |       |               |        |    |      |       |       |     |         |         |     |      |         |            |          |         |        |        |           |         |
| 肺炎マイコプラズマ           |           |       |               |        |    |      |       |       |     |         |         |     |      |         |            |          |         |        |        |           | 5       |
| 肺炎クラミジア             |           |       |               |        |    |      |       |       |     |         |         |     |      |         |            |          |         |        |        |           |         |
| 髄膜炎菌                |           |       |               |        |    |      |       |       |     |         |         |     |      |         |            |          |         |        |        |           |         |
| B群レンサ球菌             |           |       |               |        |    |      |       |       |     |         |         |     |      |         |            |          |         |        |        |           |         |
| 肺炎球菌                |           |       |               |        |    |      |       |       |     |         |         |     |      |         |            |          |         |        |        |           |         |
| インフルエンザ菌            |           |       |               |        |    |      |       |       |     |         |         |     |      |         |            |          |         |        |        |           |         |
| 黄色ブドウ球菌             |           |       |               |        |    |      |       |       |     |         |         |     |      |         |            |          |         |        |        |           |         |
| 大腸菌                 |           |       |               |        |    |      |       |       |     |         |         |     |      |         |            |          |         |        |        |           |         |
| その他の細菌              |           |       |               |        |    |      |       |       |     |         |         |     |      |         |            |          |         |        |        |           |         |
| その他の病原体             |           |       |               |        |    |      |       |       |     |         |         |     |      |         |            |          |         |        |        |           |         |