

INFECTIOUS DISEASES WEEKLY REPORT

TOKYO IDWR

東京都感染症情報センター

東京都感染症週報

2016年第41週
(10月10日～10月16日)

- * 2016年10月19日現在の情報により作成しています。
最新のデータは「Web版感染症発生動向」をご覧ください。
<http://survey.tokyo-eiken.go.jp/>
- * 今週は月報告(2016年9月)も掲載しています。

平成28(2016)年10月20日発行

編集・発行

東京都健康安全研究センター
健康危機管理情報課

電話 : 03-3363-3213(直通)
FAX : 03-5332-7365
e-mail : www@tokyo-eiken.go.jp

全数把握対象疾患 報告数（一類～四類） 2016年41週

分類	対象疾患	東京都(保健所受理週)					全国(診断週)	
		38週	39週	40週	41週	年累計	41週	年累計
一類	エボラ出血熱							
	クリミア・コンゴ出血熱							
	痘そう							
	南米出血熱							
	ペスト							
	マールブルグ病							
	ラッサ熱							
二類	急性灰白髄炎							
	結核	55	97	58	50	2,880	280	18,908
	ジフテリア							
	重症急性呼吸器症候群 ^{*1}							
	中東呼吸器症候群 ^{*2}							
	鳥インフルエンザ(H5N1)							
鳥インフルエンザ(H7N9) ^{*3}								
三類	コレラ					1		8
	細菌性赤痢		1		1	34	1	102
	腸管出血性大腸菌感染症	3	11	3	5	400	54	3,064
	腸チフス	2				17	2	48
	パラチフス					6		14
四類	E型肝炎					31	4	312
	ウエストナイル熱							
	A型肝炎		2	1	2	60	4	233
	エキノコックス症						1	17
	黄熱							
	オウム病					1		5
	オムスク出血熱							
	回帰熱							7
	キャサヌル森林病							
	Q熱							
	狂犬病							
	コクシジオイデス症					2		3
	サル痘							
	ジカウイルス感染症 ^{*4}	1				2		9
	重症熱性血小板減少症候群 ^{*5}						3	50
	腎症候性出血熱							
	西部ウマ脳炎							
	ダニ媒介脳炎							1
	炭疽							
	チクングニア熱					4		12
つつが虫病						1	99	
デング熱	2	3	5	1	78	4	293	
東部ウマ脳炎								
鳥インフルエンザ(H5N1及びH7N9を除く)								

*1 病原体がベータコロナウイルス属SARSコロナウイルスであるものに限る。

*2 病原体がベータコロナウイルス属MERSコロナウイルスであるものに限る。2014年7月26日より指定感染症に定められた後、2015年1月21日より二類感染症に変更された。

*3 2013年より指定感染症に定められた後、2015年1月21日より二類感染症に変更された。

*4 2016年2月15日より新たに追加指定された。

*5 病原体がフレボウイルス属SFTSウイルスであるものに限る。

分類	対象疾患	東京都(保健所受理週)					全国(診断週)	
		38週	39週	40週	41週	年累計	41週	年累計
四 類	ニパウイルス感染症							
	日本紅斑熱						11	209
	日本脳炎						3	8
	ハンタウイルス肺症候群							
	Bウイルス病							
	鼻疽							
	ブルセラ症					1		2
	ベネズエラウマ脳炎							
	ヘンドラウイルス感染症							
	発しんチフス							
	ボツリヌス症					1		4
	マラリア			1		16		43
	野兔病							
	ライム病							7
	リッサウイルス感染症							
	リフトバレー熱							
	類鼻疽							
レジオネラ症	2	7	9	4	112	55	1,256	
レプトスピラ症			1		7		63	
ロッキー山紅斑熱								
2016/10/19集計								

(全数把握対象疾患のコメント・一類～四類)

〈二類感染症〉

結核 50件 患者31件(肺結核 24件、その他の結核 7件)、無症状病原体保有者 15件、疑似症 4件、年齢は5歳未満 2件、20代 8件、30代 3件、40代 5件、50代 5件、60代 7件、70代 7件、80代 9件、90歳以上 4件、推定感染地は国内 49件、ネパール 1件であった。

〈三類感染症〉

細菌性赤痢 1件 患者、菌種はソンネ、年齢は60代、推定感染地は国内、推定感染経路は経口感染であった。
腸管出血性大腸菌感染症 5件 患者 5件、血清型・毒素型はO157 VT1・VT2 1件、O157 VT2 3件、血清型不明VT2 1件、年齢は10歳未満 2件、20代 3件、推定感染地は国内 4件、タイ 1件、推定感染経路は経口感染 3件、不明 2件であった。

〈四類感染症〉

A型肝炎 2件 患者 2件、年齢は10代 1件、30代 1件、推定感染地は国内 1件、ネパール 1件、推定感染経路は同性間性的接触 1件、経口感染 1件であった。
デング熱 1件 患者、病型はデング熱、血清型は不明、年齢は30代、推定感染地はミャンマーであった。
レジオネラ症 4件 病型は肺炎型 4件、年齢は60代 1件、70代 2件、80代 1件、推定感染地は国内 4件、推定感染経路は水系感染(温泉) 1件、塵埃感染 1件、不明 2件であった。

※ 第39週該当分として〔四類〕A型肝炎 1件の追加報告があった。
 ※ 第40週該当分として〔四類〕レジオネラ症 2件の追加報告があった。

全数把握対象疾患 報告数（五類） 2016年41週

分類	対象疾患	東京都(保健所受理週)					全国(診断週)	
		38週	39週	40週	41週	年累計	41週	年累計
五 類 (全 数 届 出)	アメーバ赤痢	4	5	7	2	179	14	909
	ウイルス性肝炎 (A型・E型を除く)		2	2	1	57	5	221
	カルバペネム耐性腸内細菌科細菌感染症	5	4	5	5	157	19	1,181
	急性脳炎 *1	1		1	1	80	5	628
	クリプトスポリジウム症	1				1		12
	クロイツフェルト・ヤコブ病					14	1	141
	劇症型溶血性レンサ球菌感染症		2	1	2	58	8	406
	後天性免疫不全症候群	10	5	14	6	383	14	1,148
	ジアルジア症		2			15		55
	侵襲性インフルエンザ菌感染症	1			1	40	2	244
	侵襲性髄膜炎菌感染症				1	4	1	37
	侵襲性肺炎球菌感染症	2	3	4	5	266	22	2,001
	水痘(入院例に限る)		1	3	1	42	5	241
	先天性風しん症候群							
	梅毒	20	35	41	28	1,354	59	3,489
	播種性クリプトコックス症		1	1		13	2	103
	破傷風					4		101
	バンコマイシン耐性黄色ブドウ球菌感染症							
	バンコマイシン耐性腸球菌感染症					2		44
風しん		1			15		110	
麻しん	1	2	2	2	22	5	152	
薬剤耐性アシネトバクター感染症					1		31	
2016/10/19集計								

*1 ウエストナイル脳炎、西部ウマ脳炎、ダニ媒介脳炎、東部ウマ脳炎、日本脳炎、ベネズエラウマ脳炎及びリフトバレー熱を除く。

（全数把握対象疾患のコメント・五類）

（五類感染症）

アメーバ赤痢 2件 病型は腸管 2件、年齢は50代 1件、60代 1件、推定感染地は国内 1件、国外(渡航先不明) 1件、推定感染経路は同性間性的接触 1件、経口感染 1件であった。

ウイルス性肝炎 1件 C型、年齢は30代、推定感染地は国内、推定感染経路は同性間性的接触であった。

カルバペネム耐性腸内細菌科細菌感染症 5件 患者 5件、病原菌はエンテロバクター・アエロゲネス 1件、エンテロバクター・クロアカ 1件、エンテロバクター属菌 1件、シトロバクター・フロインディー 2件、年齢は50代 1件、60代 1件、70代 1件、80代 2件、推定感染地は国内 5件、推定感染経路は手術部位感染 2件、不明 3件、90日以内の海外渡航歴は無し5件であった。

急性脳炎 1件 病原体は単純ヘルペスウイルスⅡ型、年齢は5歳未満、推定感染地は国内、推定感染経路は接触感染であった。

劇症型溶血性レンサ球菌感染症 2件 血清群はA群 1件、G群 1件、年齢は50代 1件、70代 1件、推定感染地は国内 2件、推定感染経路は創傷感染 1件、不明 1件であった。

後天性免疫不全症候群 6件 無症候キャリア 5件、その他 1件、無症候キャリア及びその他の年齢は20代 4件、30代 2件、推定感染地は国内 3件、不明 3件、推定感染経路は同性間性的接触 3件、不明 3件であった。

侵襲性インフルエンザ菌感染症 1件 血清型は検査未実施、年齢は80代、推定感染地は国内、推定感染経路は不明、ヒブワクチン接種歴は不明であった。

侵襲性髄膜炎菌感染症 1件 血清型はY群/W-135群、年齢は5歳未満、推定感染地は国内、推定感染経路は飛沫・飛沫核感染、髄膜炎菌ワクチン接種歴は不明、家族は予防内服済み。

侵襲性肺炎球菌感染症 5件 血清型は検査未実施 5件、年齢は10歳未満 1件、30代 1件、60代 1件、70代 1件、90歳以上 1件、推定感染地は国内 5件、推定感染経路は不明 5件、肺炎球菌ワクチン接種歴は7価4回接種済み 1件、無し 1件、不明 3件であった。

水痘(入院例) 1件 検査診断例、年齢は40代、推定感染地は国内、推定感染経路は飛沫・飛沫核感染、水痘ワクチン接種歴は不明であった。

梅毒 28件 患者 20件(早期顕症梅毒Ⅰ期 10件、早期顕症梅毒Ⅱ期 10件)、無症候梅毒 8件、年齢は10代 1件、20代 8件、30代 8件、40代 9件、50代 1件、60代 1件、推定感染地は国内 27件、南アフリカ 1件、推定感染経路は性的接触 26件(同性間 15件、異性間 8件、性別不明 3件)、性別不明性的接触又は針等の鋭利なものの刺入による感染(刺青) 1件、不明 1件であった。

麻しん 2件 検査診断例 2件、遺伝子型はD8 2件、年齢は5歳未満 1件、20代 1件、推定感染地はインドネシア 2件、推定感染経路は不明 2件、麻しん含有ワクチン接種歴は1回接種済み 2件であった。

※ 第40週該当分として〔五類〕ウイルス性肝炎 1件の追加報告があった。

定点把握対象疾患 報告数 2016年41週

上段: 報告数
下段: 定点当たり

定点種別	対象疾患	2016年				報告 医療 機関数	定点 医療 機関数
		38週	39週	40週	41週		
小児科	RSウイルス感染症	511 1.98	665 2.56	723 2.79	527 2.03	259	264
	咽頭結膜熱	50 0.19	68 0.26	70 0.27	48 0.19		
	A群溶血性レンサ球菌咽頭炎	304 1.18	414 1.59	399 1.54	323 1.25		
	感染性胃腸炎	942 3.65	1,089 4.19	1,170 4.52	1,051 4.06		
	水痘	77 0.30	85 0.33	96 0.37	72 0.28		
	手足口病	328 1.27	461 1.77	498 1.92	423 1.63		
	伝染性紅斑	19 0.07	18 0.07	15 0.06	19 0.07		
	突発性発しん	137 0.53	146 0.56	157 0.61	123 0.47		
	百日咳	3 0.01		7 0.03	4 0.02		
	ヘルパンギーナ	239 0.93	329 1.27	438 1.69	206 0.80		
	流行性耳下腺炎	186 0.72	221 0.85	215 0.83	214 0.83		
	川崎病 *1	5 0.02	3 0.01	7 0.03	7 0.03		
	不明発しん症 *1	13 0.05	31 0.12	25 0.10	21 0.08		
	インフル エンザ	インフルエンザ *2	39 0.10	63 0.15	96 0.23		
					2 0.05		
眼科	急性出血性結膜炎				2 0.05	39	39
	流行性角結膜炎	19 0.49	30 0.77	26 0.67	23 0.59		
基幹	細菌性髄膜炎 *3	1 0.04	1 0.04	1 0.04	3 0.12	25	25
		3 0.12	3 0.12	1 0.04	4 0.16		
	マイコプラズマ肺炎	23 0.92	28 1.12	53 2.12	37 1.48		
	クラミジア肺炎(オウム病を除く)		2 0.08	3 0.12	1 0.04		
	感染性胃腸炎(ロタウイルス) *4			2 0.08			
	インフルエンザ入院	3 0.12	1 0.04	2 0.08			

2016/10/19集計

*1 不明発しん症、川崎病 は東京都が独自に指定する疾患である。

*2 鳥インフルエンザを除く。

*3 インフルエンザ菌、髄膜炎菌、肺炎球菌を原因として同定された場合を除く。

*4 病原体がロタウイルスであるものに限る。

(今週の注目される定点把握対象疾患)

- ・RSウイルス感染症の定点当たり報告数は前週よりも減少したが、過去5年平均と比較して高い値で推移している。

定点把握対象疾患 報告数【年齢階級別】 2016年41週

	小児科										
	RS ウイルス 感染症	咽頭 結膜熱	A群溶血性 レンサ球菌 咽頭炎	感染性 胃腸炎	水痘	手足口病	伝染性 紅斑	突発性 発しん	百日咳	ヘルパン ギーナ	流行性 耳下腺炎
～5か月	71	1	1	9		3		5		3	
6～11か月	116	2	2	75	4	59	1	46		26	
1歳	212	9	7	122	4	172	2	52	1	47	5
2歳	83	5	14	124	6	61	1	15	1	36	3
3歳	20	12	33	113	4	41	3	2	1	26	13
4歳	20	6	52	117	8	25	4			23	27
5歳	4	3	32	85	14	13	4	2		16	40
6歳		2	42	66	5	14	1			9	19
7歳	1		40	48	15	11	2			8	24
8歳		3	22	39	4	3				4	30
9歳		1	24	35	4	4	1	1		3	15
10～14歳		2	33	89	3	11					34
15～19歳			7	30	1						2
20～29歳		2	14	99		6			1	5	2
30～39歳											
40～49歳											
50～59歳											
60～69歳											
70～79歳											
80歳以上											
合計	527	48	323	1,051	72	423	19	123	4	206	214
先週比	-196	-22	-76	-119	-24	-75	4	-34	-3	-232	-1

注:小児科定点把握対象疾患の「20～29歳」は「20歳以上」と読み替える。
眼科定点把握対象疾患のうち、「70～79歳」は「70歳以上」と読み替える。

	小児科		インフルエンザ	眼科		基幹					
	川崎病	不明 発しん症	インフル エンザ	急性出血 性結膜炎	流行性 角結膜炎	細菌性 髄膜炎	無菌性 髄膜炎	マイコ プラズマ 肺炎	クラミジ ア肺炎	感染性 胃腸炎 (ロタウイルス)	インフル エンザ 入院
～5か月	1										
6～11か月	2	3									
1歳	1	8	3					1			
2歳	1	5	4	1	1			4			
3歳		1	6					2			
4歳	2		6					3			
5歳			3		1			3			
6歳		1	6		2	1	1	1			
7歳		1	3		1			3			
8歳		1	4			2		2			
9歳		1	1					2			
10～14歳			10		2		1	8			
15～19歳			3					1			
20～29歳			9		4			4			
30～39歳			13		4		2	1			
40～49歳			13		4			1	1		
50～59歳			2	1	2						
60～69歳			7		1			1			
70～79歳			2		1						
80歳以上			3								
合計	7	21	98	2	23	3	4	37	1		
先週比		-4	2	2	-3	2	3	-16	-2	-2	-2

注:小児科定点把握対象疾患の「20～29歳」は「20歳以上」と読み替える。
眼科定点把握対象疾患のうち、「70～79歳」は「70歳以上」と読み替える。

定点把握対象疾患 定点医療機関当たり報告数【保健所別】 2016年41週

	小児科										
	RS ウイルス 感染症	咽頭 結膜熱	A群溶血性 レンサ球菌 咽頭炎	感染性 胃腸炎	水痘	手足口病	伝染性 紅斑	突発性 発しん	百日咳	ヘルパン ギーナ	流行性 耳下腺炎
千代田	1.33		0.67			0.33		0.33			0.33
中央区	1.00	1.00	0.67	5.00		3.33	0.33	0.33		0.33	
みなと	2.00	0.33	0.83	3.67	0.17	1.67		0.33			0.67
新宿区	3.50	0.25	2.25	2.88	0.25	0.63	0.13	0.13		0.13	0.25
文京	1.00	0.50	1.50	1.50		2.50		0.50		0.25	
台東	3.25	1.00	0.50	8.50	0.25	1.50		0.50		0.50	0.75
墨田区	1.00	0.20	0.80	1.60	0.40	0.80		0.80		0.20	
江東区	3.11	0.11	0.89	9.44	0.11	2.11	0.11	0.67		0.78	0.67
品川区	2.00		0.50	3.38	0.25	0.75		0.63			0.75
目黒区	5.40		0.80	4.00	0.20	2.20		0.80		1.40	0.80
大田区	1.46	0.54	1.69	7.92	0.15	2.62		0.46		0.92	1.15
世田谷	1.69	0.19	1.81	4.25	0.81	2.44	0.06	0.13		0.94	0.44
渋谷区				2.50		0.75					1.00
中野区	1.83		1.17	5.50	0.33	1.00		0.67		2.50	0.17
杉並	1.36	0.09	0.73	3.36		0.27		0.27		0.27	
池袋	3.00		0.50	1.50		1.75					
北区	1.14		0.71	3.86		0.43		1.00		0.29	
荒川区	8.25	0.50	0.50	2.75		3.00		0.50	0.75	1.25	0.25
板橋区	0.40		0.10	1.80		1.10		0.60		0.40	0.40
練馬区	1.31	0.54	2.54	3.69	0.08	1.38	0.31	0.46		1.23	0.38
足立	1.46	0.08	1.08	3.00	0.15	1.62	0.08	0.23		0.77	0.85
葛飾区	0.38		0.38	3.50	0.13	0.75	0.38	0.25		0.50	1.38
江戸川	2.55	0.27	2.18	4.91	0.09	1.91		0.45		1.45	0.18
八王子市	4.36		1.55	8.64	0.73	1.64		0.45		1.91	2.36
町田市	1.13		1.00	6.38	1.00	1.00	0.50	0.50		1.00	5.13
西多摩	1.13		0.63	1.88	0.50	2.00		0.25	0.13	1.25	0.38
南多摩	2.78		1.78	4.44	0.44	1.00	0.11	0.56		0.56	0.11
多摩立川	1.69	0.15	0.54	2.46	0.15	2.15		0.38		0.92	0.92
多摩府中	2.11	0.21	1.26	2.26	0.47	2.32	0.11	0.68		0.74	1.47
多摩小平	2.53	0.20	2.73	3.53	0.33	2.27		0.93		0.93	1.07
島しょ								1.00			
東京都	2.03	0.19	1.25	4.06	0.28	1.63	0.07	0.47	0.02	0.80	0.83

	小児科		インフルエンザ	眼科		基幹					
	川崎病	不明発しん症	インフルエンザ	急性出血性結膜炎	流行性角結膜炎	細菌性髄膜炎	無菌性髄膜炎	マイコプラズマ肺炎	クラミジア肺炎	感染性胃腸炎 (ロタウイルス)	インフルエンザ入院
千代田			0.50			0.50		1.00			
中央区			0.40		2.00						
みなと			0.67					1.00	1.00		
新宿区	0.13	0.13	0.75					1.00			
文京			0.29								
台東		0.25									
墨田区			0.25		1.00		3.00	1.00			
江東区		0.11	0.14								
品川区			0.08								
目黒区	0.20	0.20	0.38		1.00						
大田区	0.15		0.20								
世田谷		0.13	0.52				0.50				
渋谷区					2.00			5.00			
中野区			0.60								
杉並		0.09	0.24	2.00				2.00			
池袋			0.29		2.00						
北区			0.09								
荒川区		0.25			1.00						
板橋区		0.20	0.06								
練馬区			0.10		2.50						
足立			0.15		2.00						
葛飾区			0.08					5.00			
江戸川	0.18		0.12		1.00						
八王子市			0.06					2.00			
町田市			0.23								
西多摩			0.50					1.00			
南多摩			0.29								
多摩立川		0.15	0.10								
多摩府中		0.16	0.16			0.67		2.33			
多摩小平	0.07	0.40	0.35		1.50			3.50			
島しょ											

東京都	0.03	0.08	0.24	0.05	0.59	0.12	0.16	1.48	0.04		
-----	------	------	------	------	------	------	------	------	------	--	--

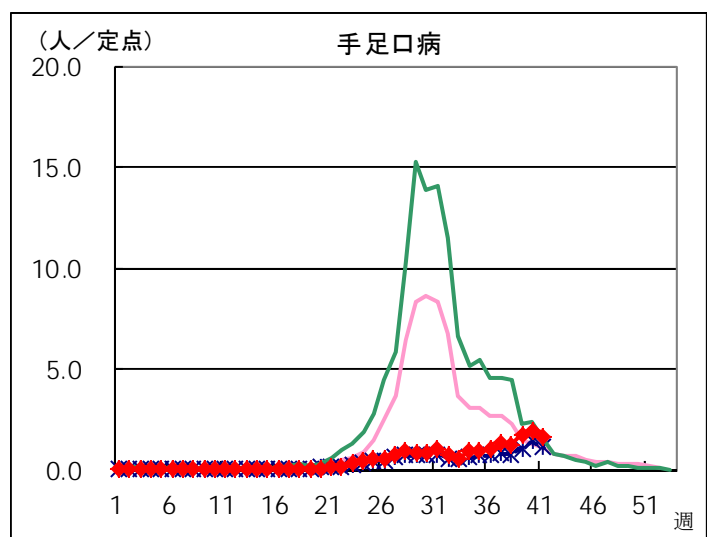
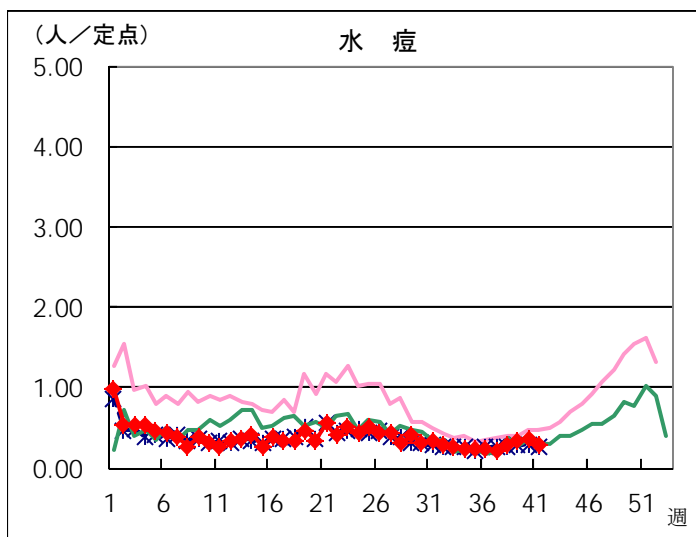
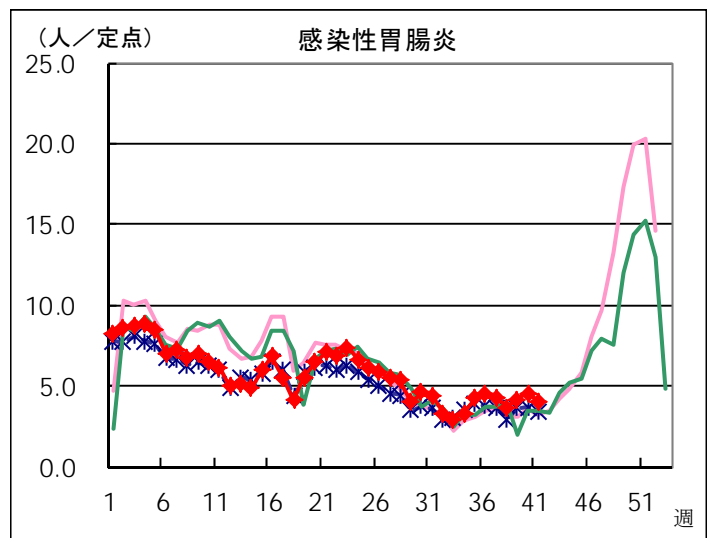
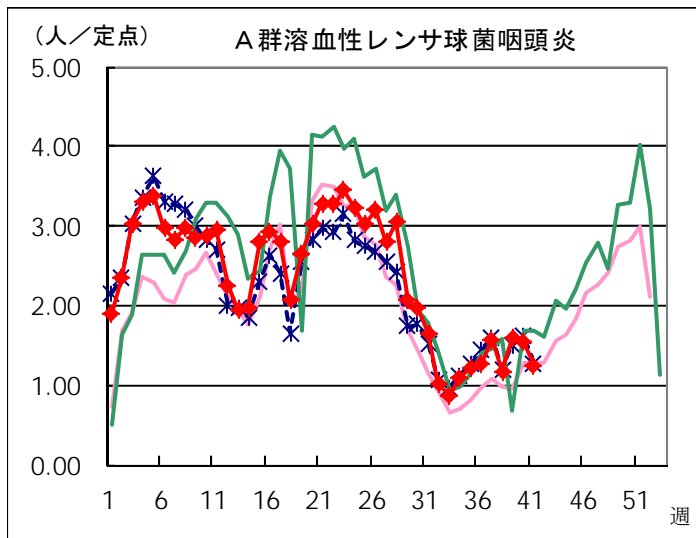
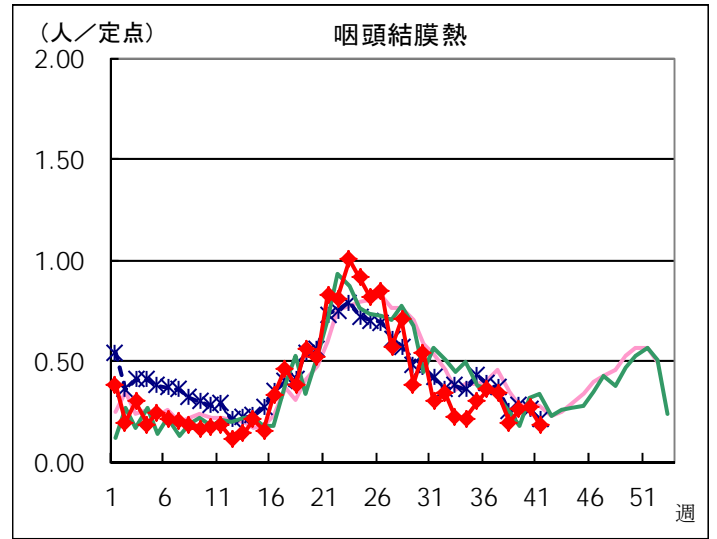
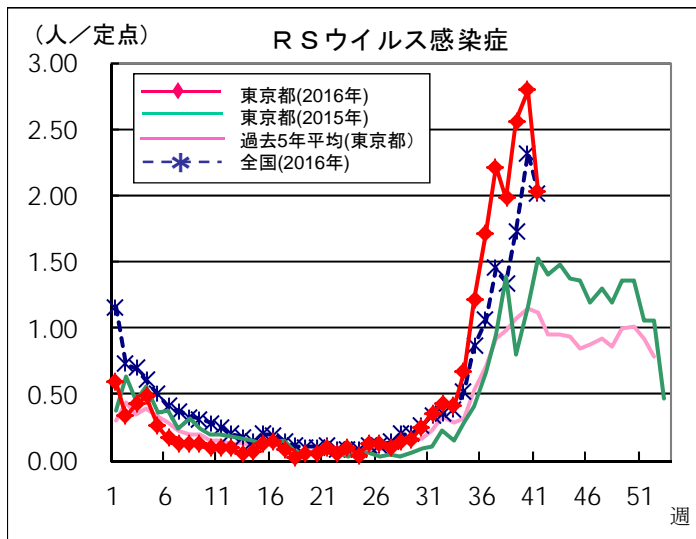
定点把握対象疾患 報告数【保健所別】 2016年41週

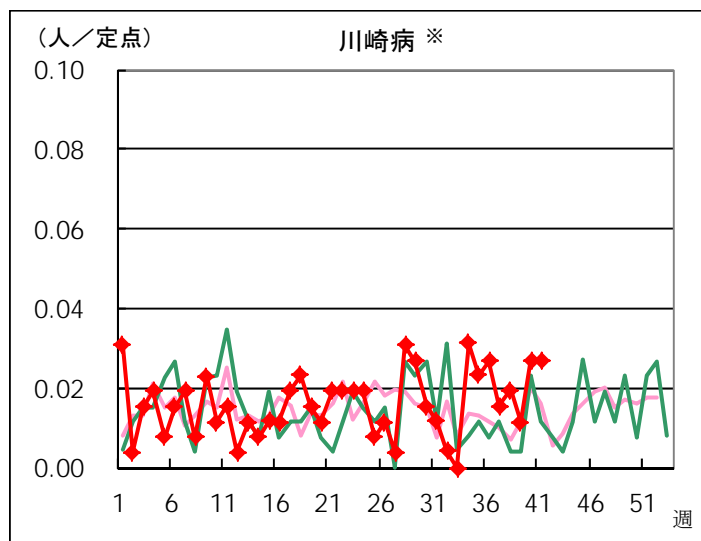
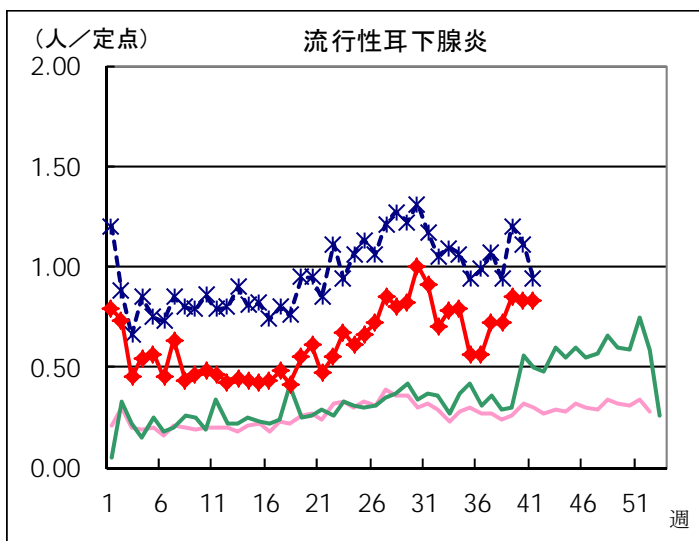
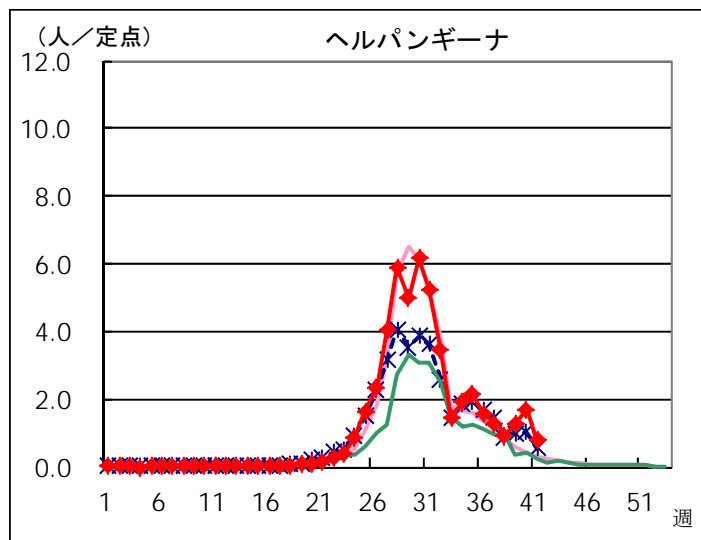
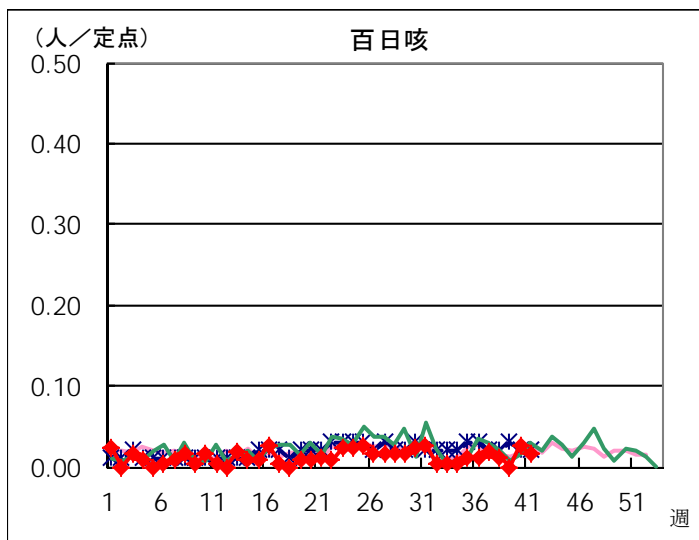
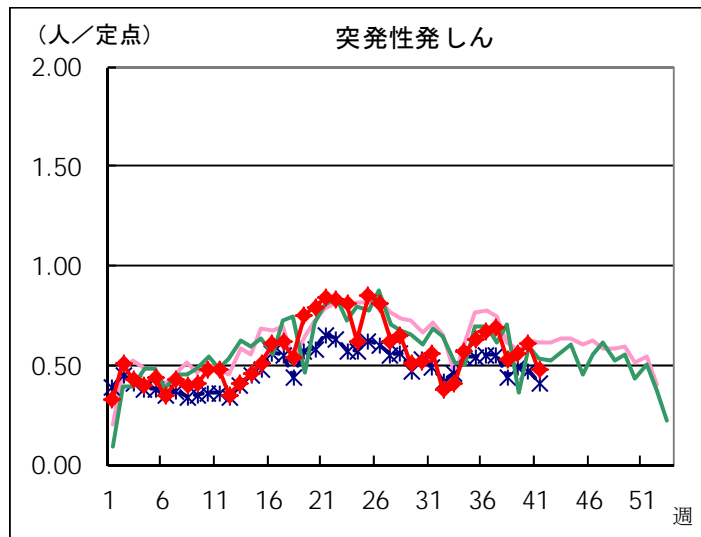
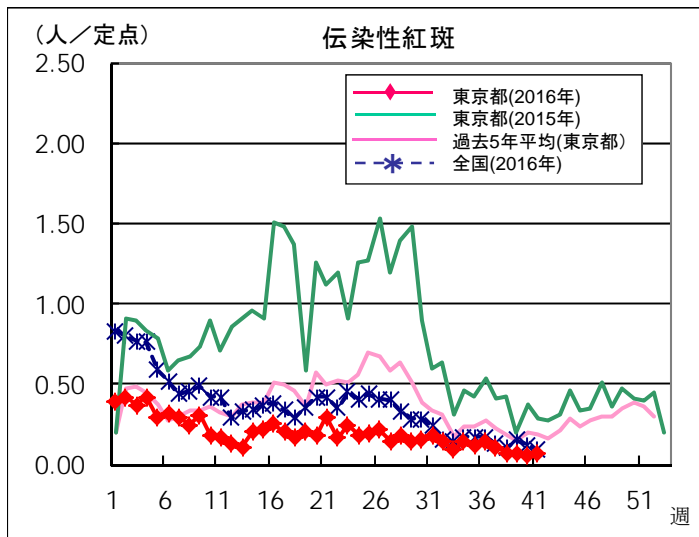
	小児科										
	RSウイルス 感染症	咽頭結膜熱	A群溶血性 レンサ球菌 咽頭炎	感染性 胃腸炎	水痘	手足口病	伝染性 紅斑	突発性 発しん	百日咳	ヘルパン ギーナ	流行性 耳下腺炎
千代田	4		2			1		1			1
中央区	3	3	2	15		10	1	1		1	
みなと	12	2	5	22	1	10		2			4
新宿区	28	2	18	23	2	5	1	1		1	2
文京	4	2	6	6		10		2		1	
台東	13	4	2	34	1	6		2		2	3
墨田区	5	1	4	8	2	4		4		1	
江東区	28	1	8	85	1	19	1	6		7	6
品川区	16		4	27	2	6		5			6
目黒区	27		4	20	1	11		4		7	4
大田区	19	7	22	103	2	34		6		12	15
世田谷	27	3	29	68	13	39	1	2		15	7
渋谷区				10		3					4
中野区	11		7	33	2	6		4		15	1
杉並	15	1	8	37		3		3		3	
池袋	12		2	6		7					
北区	8		5	27		3		7		2	
荒川区	33	2	2	11		12		2	3	5	1
板橋区	4		1	18		11		6		4	4
練馬区	17	7	33	48	1	18	4	6		16	5
足立	19	1	14	39	2	21	1	3		10	11
葛飾区	3		3	28	1	6	3	2		4	11
江戸川	28	3	24	54	1	21		5		16	2
八王子市	48		17	95	8	18		5		21	26
町田市	9		8	51	8	8	4	4		8	41
西多摩	9		5	15	4	16		2	1	10	3
南多摩	25		16	40	4	9	1	5		5	1
多摩立川	22	2	7	32	2	28		5		12	12
多摩府中	40	4	24	43	9	44	2	13		14	28
多摩小平	38	3	41	53	5	34		14		14	16
島しょ								1			
東京都合計	527	48	323	1,051	72	423	19	123	4	206	214

	小児科		インフルエンザ	眼科		基幹					
	川崎病	不明発しん症	インフルエンザ	急性出血性結膜炎	流行性角結膜炎	細菌性髄膜炎	無菌性髄膜炎	マイコプラズマ肺炎	クラミジア肺炎	感染性胃腸炎 (ロタウイルス)	インフルエンザ入院
千代田			2			1		2			
中央区			2		2						
みなと			6					1	1		
新宿区	1	1	9					2			
文京			2								
台東		1									
墨田区			2		1		3	1			
江東区		1	2								
品川区			1								
目黒区	1	1	3		1						
大田区	2		4								
世田谷		2	13				1				
渋谷区					2			5			
中野区			6								
杉並		1	4	2				4			
池袋			2		2						
北区			1								
荒川区		1			1						
板橋区		2	1								
練馬区			2		5						
足立			3		4						
葛飾区			1					5			
江戸川	2		2		2						
八王子市			1					2			
町田市			3								
西多摩			7					1			
南多摩			4								
多摩立川		2	2								
多摩府中		3	5			2		7			
多摩小平	1	6	8		3			7			
島しょ											
東京都合計	7	21	98	2	23	3	4	37	1		

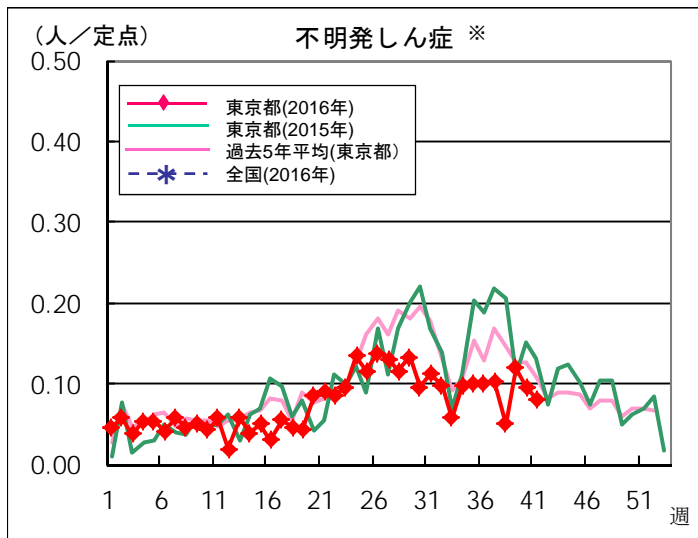
定点把握対象疾患 定点医療機関当たり報告数(2016年41週 現在)

◆ 小児科定点



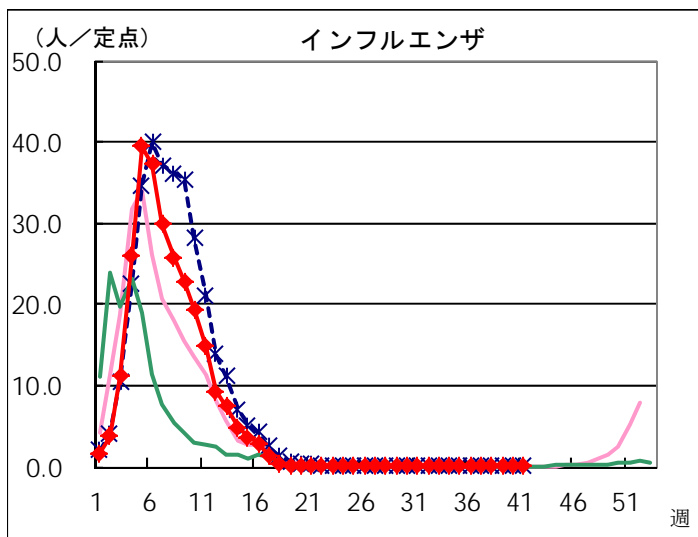


※ 東京都独自対象疾患

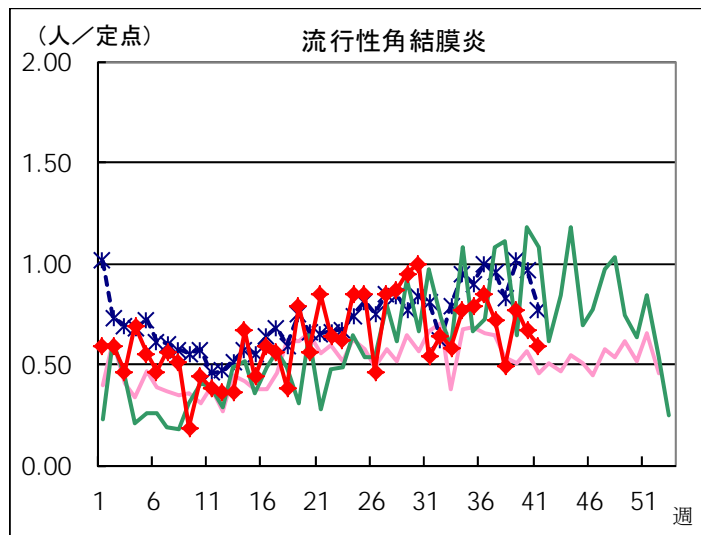
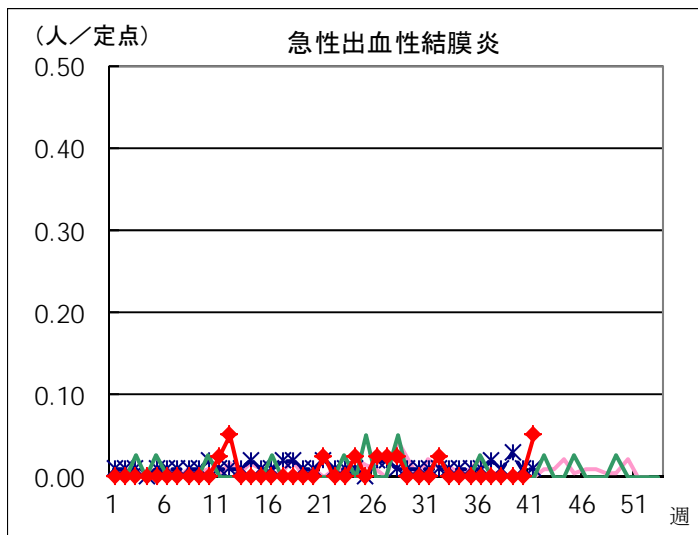


※ 東京都独自対象疾患

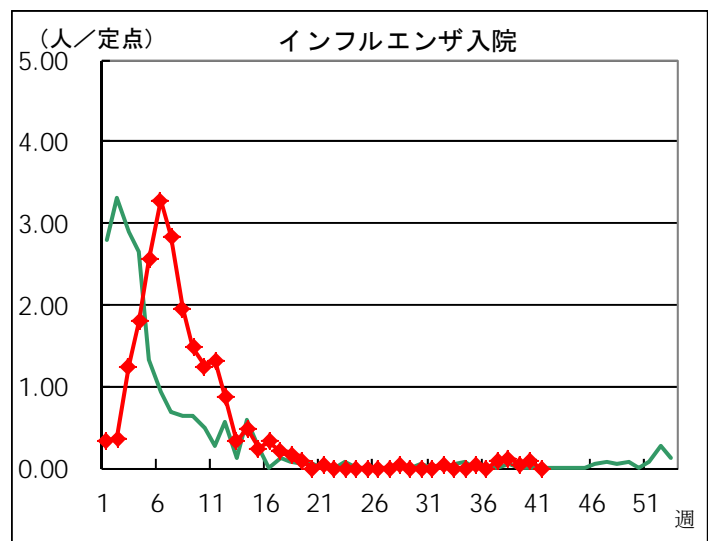
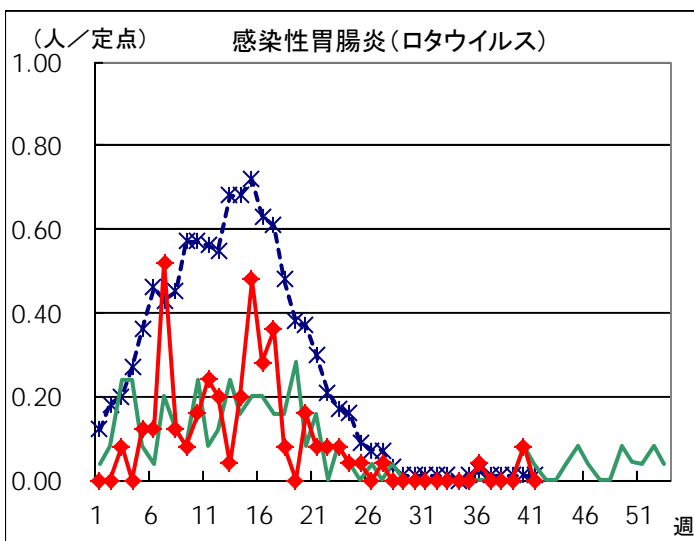
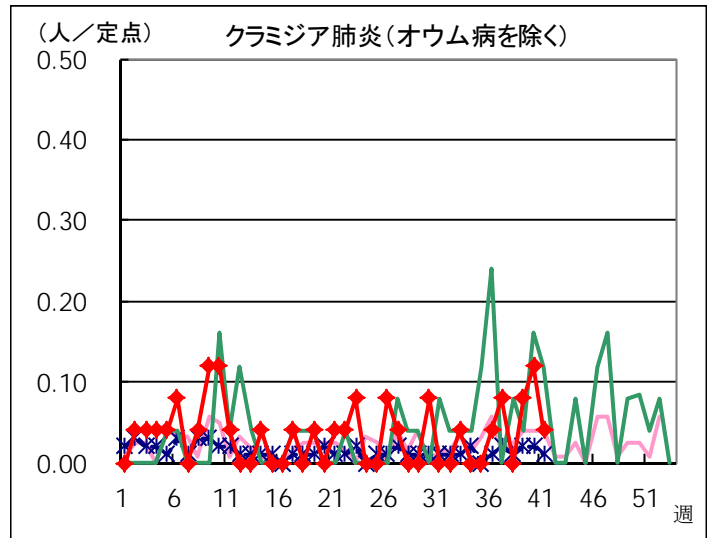
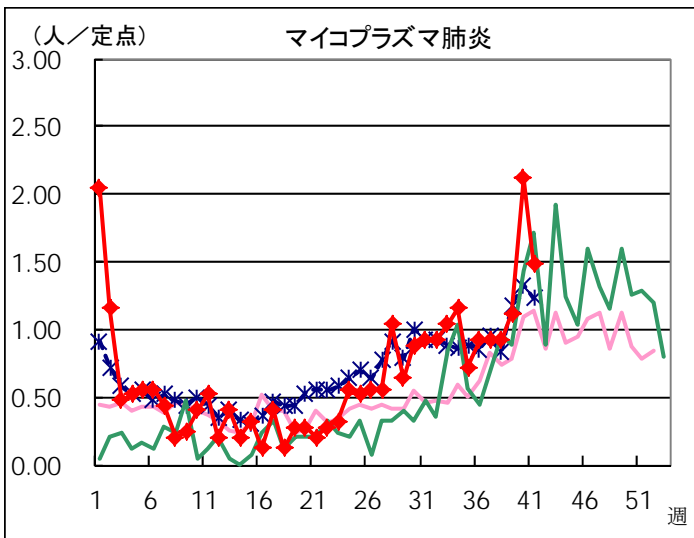
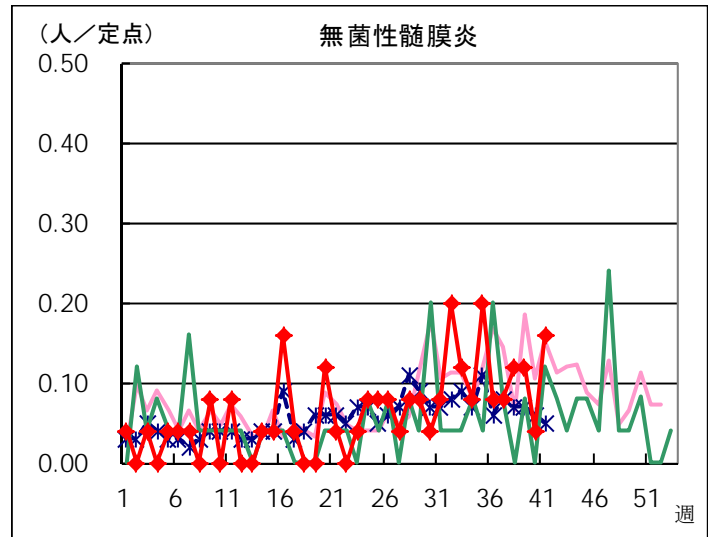
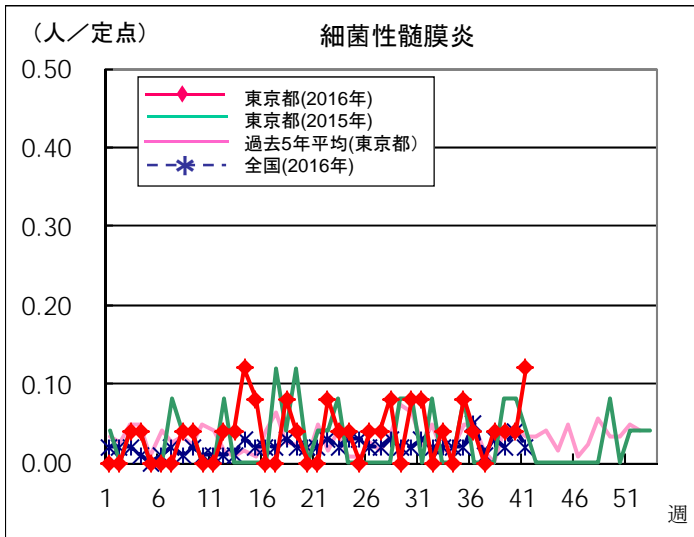
◆ インフルエンザ定点



◆ 眼科定点



◆ 基幹定点



定点医療機関から搬入された検体の検査情報

◇病原体検出状況(インフルエンザウイルスを除く)

採取日	臨床診断名	年齢	検査試料	検出病原体
9/5	マイコプラズマ肺炎	5	咽頭拭い液	肺炎マイコプラズマ(遺伝子・分離)
9/15	手足口病	1	咽頭拭い液	コクサッキーウイルスA群6型
9/15	不明発しん症	1	咽頭拭い液	ヒトヘルペスウイルス6型
9/17	手足口病	1	咽頭拭い液	コクサッキーウイルスA群6型
9/20	RSウイルス感染症	2	咽頭拭い液	RSウイルスA型
9/20	流行性耳下腺炎	11	咽頭拭い液	ムンプスウイルス
9/23	手足口病	1	咽頭拭い液	コクサッキーウイルスA群16型
9/23	流行性耳下腺炎	2	咽頭拭い液	ムンプスウイルス
9/24	手足口病	1	咽頭拭い液	コクサッキーウイルスA群6型
9/26	インフルエンザ様疾患	6	咽頭拭い液	アデノウイルス
9/26	ヘルパンギーナ	6M	咽頭拭い液	コクサッキーウイルスA群6型
9/26	手足口病	1	咽頭拭い液	コクサッキーウイルスA群16型
9/26	不明発しん症	1	咽頭拭い液	ヒトヘルペスウイルス6型
9/27	手足口病	8	咽頭拭い液	エンテロウイルス71
9/28	RSウイルス感染症	2	咽頭拭い液	RSウイルスB型

◇遺伝子検査法によるインフルエンザウイルスの亜型別検出件数

	AH1pdm09	AH1亜型	AH3亜型	B型
2016年39週			1	
2016-2017年 シーズン累計*			3	

* 2016-2017年シーズンの開始は第36週(2016年9月5日～)

病原体検出情報【週別】

検出病原体	2016年							
	32週	33週	34週	35週	36週	37週	38週	39週
アデノウイルス	1		1		2	1		1
コクサッキーウイルスA群		1	2	1	3	3	1	6
コクサッキーウイルスB群		2						
エコーウイルス								
エンテロウイルス71								1
その他のエンテロウイルス				1	1			
ライノウイルス	1		1			1		
ヒトメタニューモウイルス								
単純ヘルペスウイルス								
水痘・帯状疱疹ウイルス	1		1			1		
ヒトヘルペスウイルス6型・7型				1	1		1	2
EBウイルス	1				2			
サイトメガロウイルス								
ムンプスウイルス	2	1	2	1	3		2	2
麻疹ウイルス								
麻疹A型(ワクチンタイプ)								
風疹ウイルス								
ヒトパルボウイルスB19			1	3				
RSウイルス	1					3		2
ノロウイルス								
ロタウイルス								
サボウイルス								
インフルエンザウイルスAH1亜型								
インフルエンザウイルスAH3亜型	1	1		1		1	1	1
インフルエンザウイルスB型								
インフルエンザウイルスAH1pdm09								
その他のウイルス				2				
A群溶血性レンサ球菌T-1型								
A群溶血性レンサ球菌T-3型								
A群溶血性レンサ球菌T-4型								
A群溶血性レンサ球菌T-12型			1		2			
A群溶血性レンサ球菌T-25型								
A群溶血性レンサ球菌T-28型								
A群溶血性レンサ球菌T-B3264型							1	
A群溶血性レンサ球菌その他のT型								
A群溶血性レンサ球菌T型別不能								
百日咳菌								
肺炎マイコプラズマ		2	1		1			
肺炎クラミジア								
髄膜炎菌								
B群レンサ球菌								
肺炎球菌								
インフルエンザ菌								
黄色ブドウ球菌								
大腸菌								
その他の細菌								
その他の病原体								

病原体検出情報【臨床診断名別】

2016年32週～2016年39週

	RSウイルス感染症	咽頭結膜熱	A群溶血性レンサ球菌咽頭炎	感染性胃腸炎	水痘	手足口病	伝染性紅斑	突発性発疹	百日咳	ヘルパンギーナ	流行性耳下腺炎	川崎病	不明発疹	インフルエンザ	インフルエンザ様疾患	急性出血性結膜炎	流行性角結膜炎	細菌性髄膜炎	無菌性髄膜炎	マイコプラズマ肺炎	クラミジア肺炎
搬入検体数	6	4	4	7	3	20	4	6	1	10	17	2	12	8	11		2	4	13	5	
アデノウイルス		3													1		2				
コクサッキーウイルスA群						11				6											
コクサッキーウイルスB群																			2		
エコーウイルス																					
エンテロウイルス71						1															
その他のエンテロウイルス						1									1						
ライノウイルス						1									1				1		
ヒトメタニューモウイルス																					
単純ヘルペスウイルス																					
水痘・帯状疱疹ウイルス					3																
ヒトヘルペスウイルス6型・7型								1					4								
EBウイルス											3										
サイトメガロウイルス																					
ムンプスウイルス											13										
麻疹ウイルス																					
麻疹A型(ワクチンタイプ)																					
風疹ウイルス																					
ヒトパルボウイルスB19							4														
RSウイルス	6																				
ノロウイルス																					
ロタウイルス																					
サボウイルス																					
インフルエンザウイルスAH1亜型																					
インフルエンザウイルスAH3亜型															6						
インフルエンザウイルスB型																					
インフルエンザウイルスAH1pdm09																					
その他のウイルス																				2	
A群溶血性レンサ球菌T-1型																					
A群溶血性レンサ球菌T-3型																					
A群溶血性レンサ球菌T-4型																					
A群溶血性レンサ球菌T-12型				3																	
A群溶血性レンサ球菌T-25型																					
A群溶血性レンサ球菌T-28型																					
A群溶血性レンサ球菌T-B3264型				1																	
A群溶血性レンサ球菌その他のT型																					
A群溶血性レンサ球菌T型別不能																					
百日咳菌																					
肺炎マイコプラズマ																					4
肺炎クラミジア																					
髄膜炎菌																					
B群レンサ球菌																					
肺炎球菌																					
インフルエンザ菌																					
黄色ブドウ球菌																					
大腸菌																					
その他の細菌																					
その他の病原体																					

月報告 定点把握対象疾患 報告数 2016年9月

定点種別	対象疾患	性別	報告数	定点当たり	合計	定点当たり	報告医療機関数	定点医療機関数
性感染症	性器クラミジア感染症	男	156	2.84	247	4.49	55	55
		女	91	1.65				
	性器ヘルペスウイルス感染症	男	78	1.42	118	2.15		
		女	40	0.73				
	尖圭コンジローマ	男	87	1.58	113	2.05		
		女	26	0.47				
	淋菌感染症	男	96	1.75	128	2.33		
		女	32	0.58				
	膣トリコモナス症	男			9	0.16		
		女	9	0.16				
基幹	メチシリン耐性黄色ブドウ球菌感染症	男	58	2.32	80	3.20	25	25
		女	22	0.88				
	ペニシリン耐性肺炎球菌感染症	男	6	0.24	7	0.28		
		女	1	0.04				
	薬剤耐性緑膿菌感染症	男	2	0.08	4	0.16		
		女	2	0.08				
2016/10/17集計								

月報告 定点把握対象疾患(性感染症・基幹) 報告数【年齢階級別】2016年9月

< 男性 >

	性器 クラミジア 感染症	性器 ヘルペス ウイルス 感染症	尖圭コンジ ローマ	淋菌感染症	膣トリコ モナス症	メチシリン耐性 黄色ブドウ球菌 感染症	ペニシリン耐性 肺炎球菌 感染症	薬剤耐性 緑膿菌感染症
0歳						10	1	
1～4歳		1				4	1	
5～9歳						2		
10～14歳						3	1	
15～19歳	3			1		2		
20～24歳	14	6	11	19				1
25～29歳	27	9	11	13		1		
30～34歳	33	6	15	20				
35～39歳	28	14	12	10		1		
40～44歳	13	9	13	12				
45～49歳	19	13	12	12		1	1	1
50～54歳	14	10	7	6				
55～59歳	3	3	3	2		1		
60～64歳	1	5	3			2		
65～69歳	1	1		1		7	1	
70歳～		1				24	1	
合計	156	78	87	96		58	6	2
先月比	29	-2	-3	9		9	2	

< 女性 >

	性器 クラミジア 感染症	性器 ヘルペス ウイルス 感染症	尖圭コンジ ローマ	淋菌感染症	膣トリコ モナス症	メチシリン耐性 黄色ブドウ球菌 感染症	ペニシリン耐性 肺炎球菌 感染症	薬剤耐性 緑膿菌感染症
0歳						7		
1～4歳						3		
5～9歳								
10～14歳	2							
15～19歳	8	2				1	1	
20～24歳	19	8	6	3	1			
25～29歳	21	9	10	8	3			
30～34歳	14	4	4	5	2			
35～39歳	9	3	3	6	1			
40～44歳	8	6	3	5	1			
45～49歳	6	6		2				
50～54歳	4			1				
55～59歳		1		1				
60～64歳				1				
65～69歳		1				4		
70歳～					1	7		2
合計	91	40	26	32	9	22	1	2
先月比	-6	3	2	10	-3	-7	-3	2

月報告 定点把握対象疾患(性感染症) 報告数 【保健所別】 2016年9月

＜ 男性 ＞

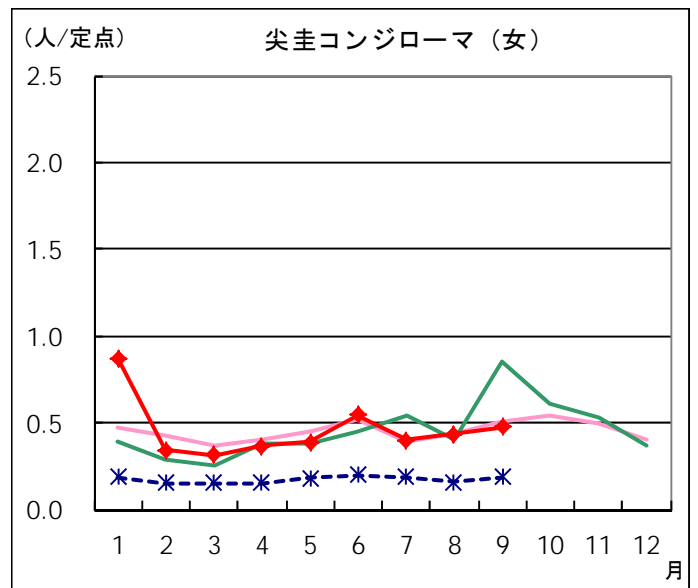
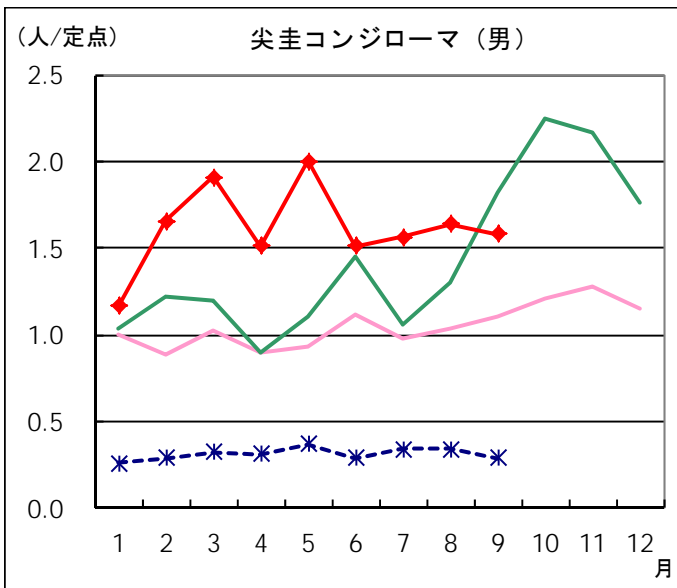
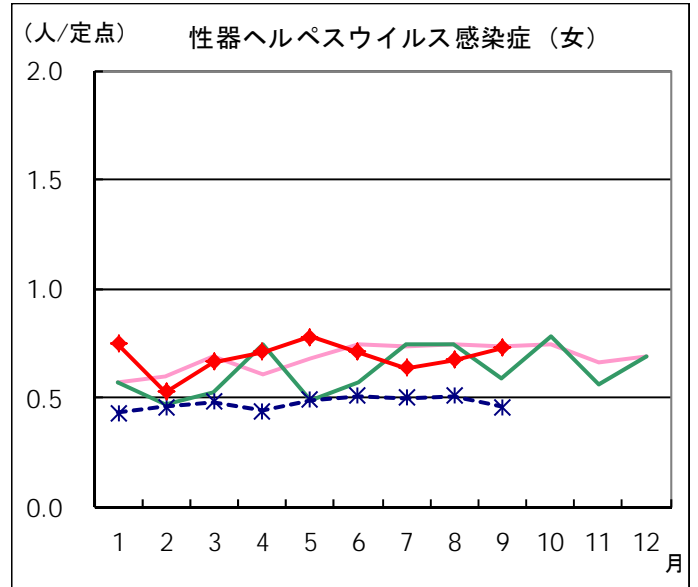
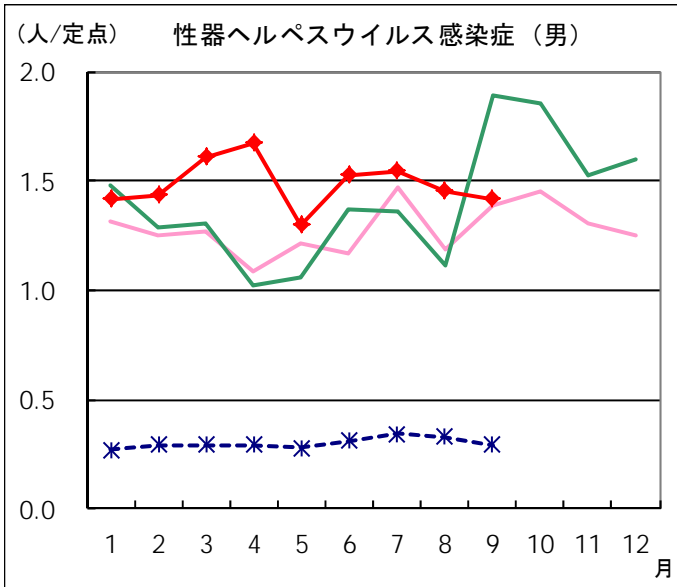
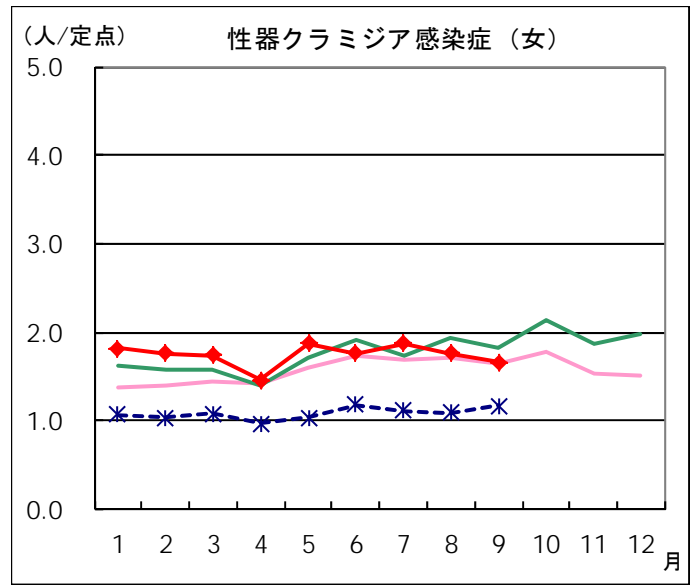
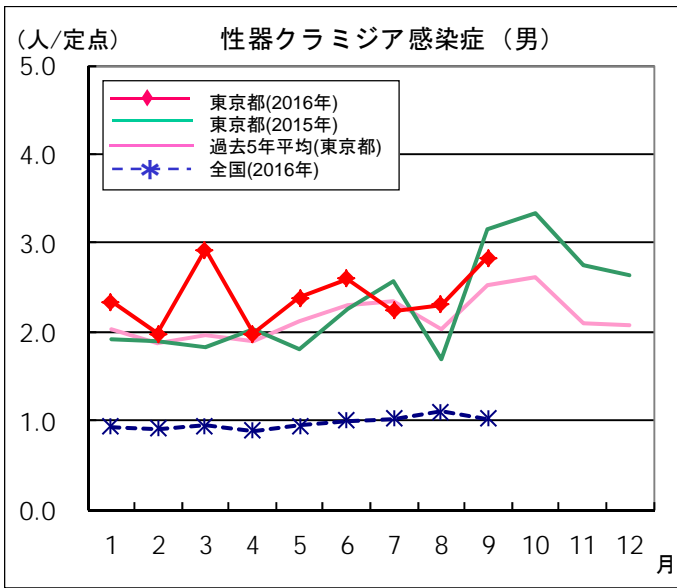
	定点数	性器クラミジア 感染症	性器ヘルペス ウイルス感染症	尖圭 コンジローマ	淋菌感染症	臍トリコモナス症	総 計
千代田	2	9	4	4	3		20
中央区	3	10	5	2			17
みなと	2	6	35	9	5		55
新宿区	7	23	10	40	21		94
文京	1	7	1	2	1		11
台東	2				1		1
墨田区	2	5		1	2		8
江東区	2	14	2		11		27
品川区	1	5			1		6
大田区	2				1		1
渋谷区	5	40	15	22	35		112
中野区	2	3			2		5
杉並	2	9		1	1		11
池袋	3	10	3	2	6		21
北区	1	3		2	3		8
荒川区	1						
板橋区	2	3	1	2	3		9
足立	2	2					2
江戸川	2	6	2				8
八王子市	4						
町田市	1						
多摩立川	2						
多摩府中	3	1					1
多摩小平	1						
合 計	55	156	78	87	96		417
定点当たり		2.84	1.42	1.58	1.75		7.58

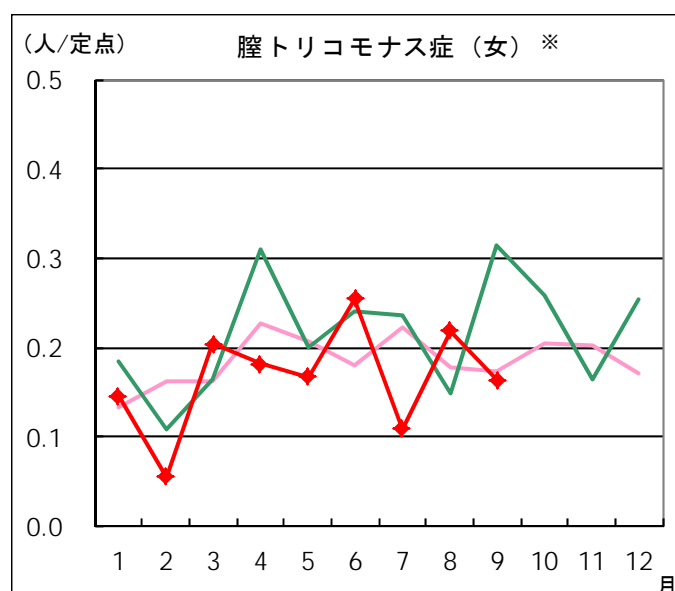
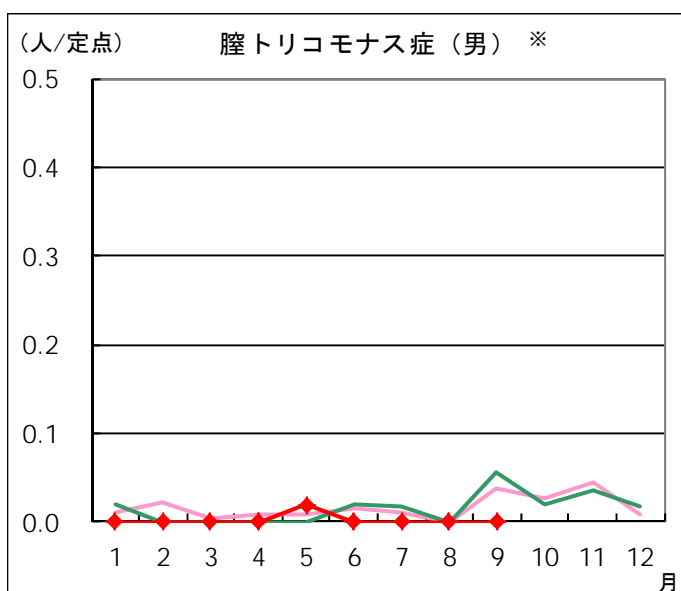
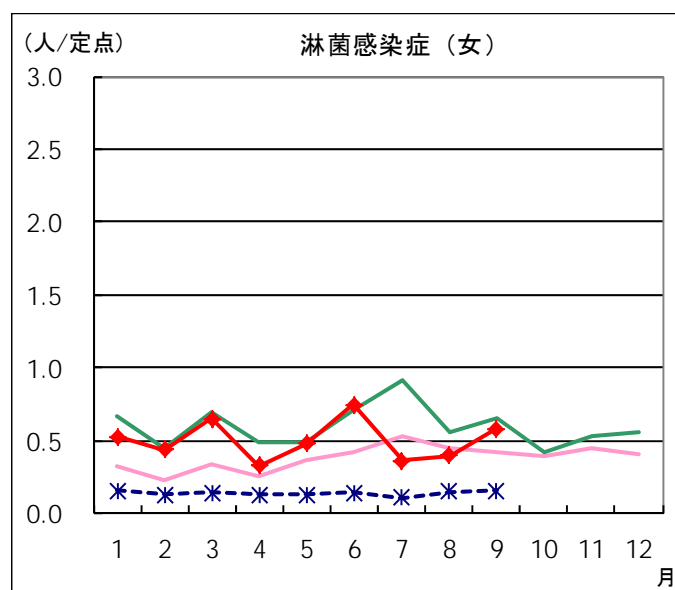
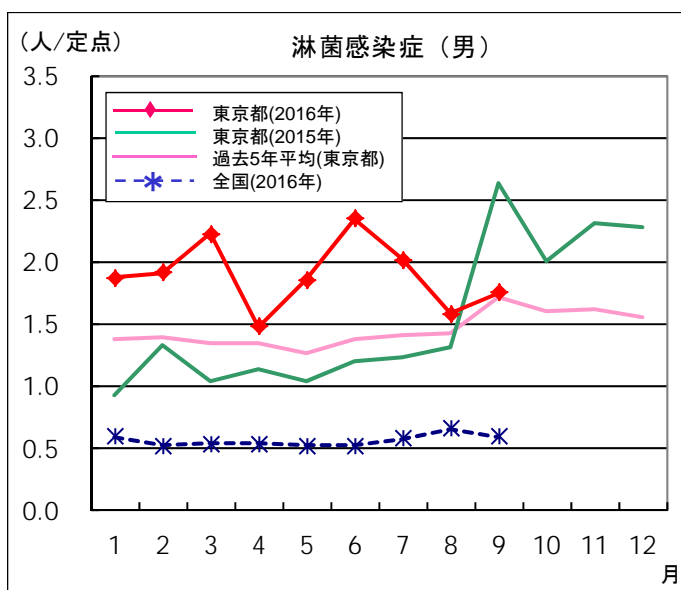
＜ 女性 ＞

	定点数	性器クラミジア 感染症	性器ヘルペス ウイルス感染症	尖圭 コンジローマ	淋菌感染症	臍トリコモナス症	総 計
千代田	2	1	2				3
中央区	3	1					1
みなと	2	3	3		2		8
新宿区	7	10	3	17	4		34
文京	1						
台東	2	10	5	3	20	6	44
墨田区	2	1					1
江東区	2						
品川区	1						
大田区	2	7					7
渋谷区	5	15	11	5	3	1	35
中野区	2				1	1	2
杉並	2	1					1
池袋	3	6	7	1	1		15
北区	1						
荒川区	1	2					2
板橋区	2	2	2				4
足立	2	1	1				2
江戸川	2	4	1				5
八王子市	4	8	1		1		10
町田市	1	6	4				10
多摩立川	2	13				1	14
多摩府中	3						
多摩小平	1						
合 計	55	91	40	26	32	9	198
定点当たり		1.65	0.73	0.47	0.58	0.16	3.60

月報告 定点把握対象疾患 定点医療機関当たり報告数(2016年9月 現在)

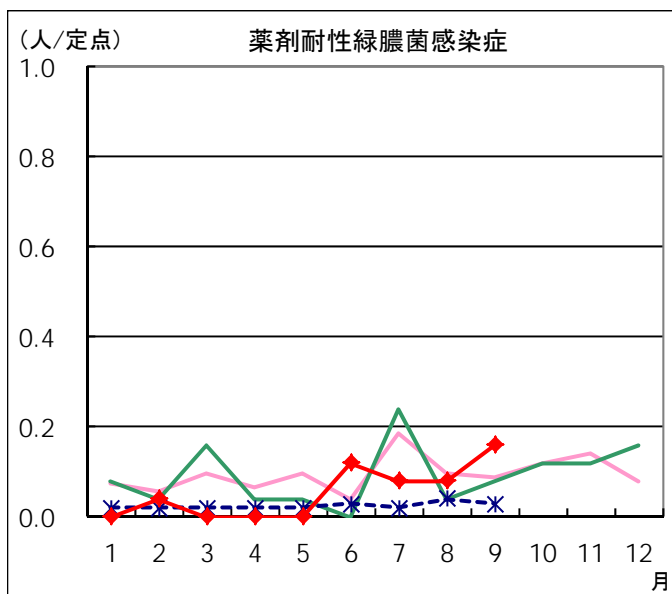
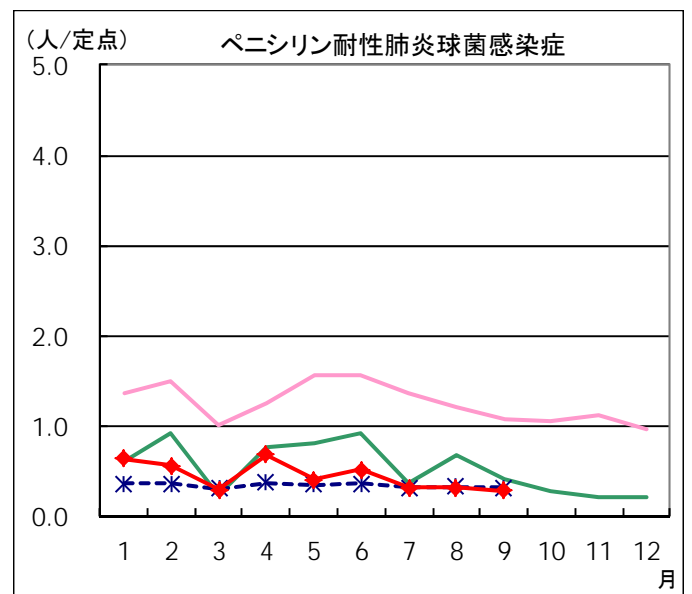
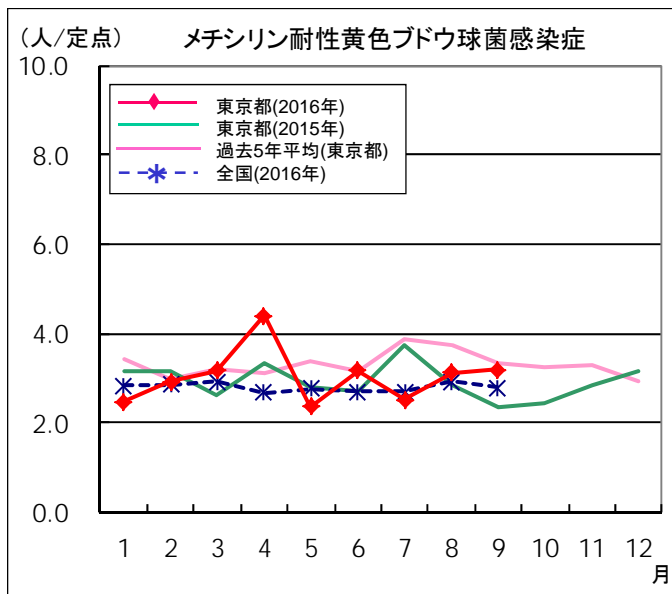
◆ 性感染症定点





※東京都独自対象疾患

◆ 基幹定点



定点医療機関から搬入された検体の検査情報(月報告)

採取日	臨床診断名	年齢	性別	検査試料	検出病原体
9/1	クラミジア感染症	24	女	陰部擦過物	クラミジア・トラコマチス
9/3	尖圭コンジローマ	44	男	陰部擦過物	ヒトパピローマウイルス11型 ヒトパピローマウイルス(6,11,16,18型以外)
9/13	淋菌感染症	31	男	陰部擦過物	淋菌