
INFECTIOUS DISEASES WEEKLY REPORT

TOKYO **iDWR**

東京都感染症情報センター

東京都感染症週報

2016年第43週
(10月24日～10月30日)

* 2016年11月2日現在の情報により作成しています。
最新のデータは「Web版感染症発生動向」をご覧ください。
<http://survey.tokyo-eiken.go.jp/>

平成28(2016)年11月4日発行

編集・発行

東京都健康安全研究センター
健康危機管理情報課

電話：03-3363-3213(直通)
FAX：03-5332-7365
e-mail：www@tokyo-eiken.go.jp

全数把握対象疾患 報告数（一類～四類） 2016年43週

分類	対象疾患	東京都(保健所受理週)					全国(診断週)	
		40週	41週	42週	43週	年累計	43週	年累計
一類	エボラ出血熱							
	クリミア・コンゴ出血熱							
	痘そう							
	南米出血熱							
	ペスト							
	マールブルグ病							
	ラッサ熱							
二類	急性灰白髄炎							
	結核	65	56	65	69	3,028	356	19,873
	ジフテリア							
	重症急性呼吸器症候群 ^{*1}							
	中東呼吸器症候群 ^{*2}							
	鳥インフルエンザ(H5N1)							
	鳥インフルエンザ(H7N9) ^{*3}							
三類	コレラ				1	2	1	9
	細菌性赤痢		1			34	3	106
	腸管出血性大腸菌感染症	3	5	6	10	416	80	3,233
	腸チフス					17		50
	パラチフス			1		7	1	17
四類	E型肝炎			1		32	1	320
	ウエストナイル熱							
	A型肝炎	1	2		1	61	5	244
	エキノコックス症							18
	黄熱							
	オウム病					1		4
	オムスク出血熱							
	回帰熱							7
	キャサヌル森林病							
	Q熱							
	狂犬病							
	コクシジオイデス症					2		3
	サル痘							
	ジカウイルス感染症 ^{*4}					2		9
	重症熱性血小板減少症候群 ^{*5}						3	53
	腎症候性出血熱							
	西部ウマ脳炎							
	ダニ媒介脳炎							1
	炭疽							
	チクングニア熱					4	1	13
つつが虫病						7	110	
デング熱	5	1	3	3	84	7	309	
東部ウマ脳炎								
鳥インフルエンザ(H5N1及びH7N9を除く)								

*1 病原体がベータコロナウイルス属SARSコロナウイルスであるものに限る。

*2 病原体がベータコロナウイルス属MERSコロナウイルスであるものに限る。2014年7月26日より指定感染症に定められた後、2015年1月21日より二類感染症に変更された。

*3 2013年より指定感染症に定められた後、2015年1月21日より二類感染症に変更された。

*4 2016年2月15日より新たに追加指定された。

*5 病原体がフレボウイルス属SFTSウイルスであるものに限る。

分類	対象疾患	東京都(保健所受理週)					全国(診断週)	
		40週	41週	42週	43週	年累計	43週	年累計
四 類	ニパウイルス感染症							
	日本紅斑熱						14	243
	日本脳炎						2	9
	ハンタウイルス肺症候群							
	Bウイルス病							
	鼻疽							
	ブルセラ症					1		2
	ベネズエラウマ脳炎							
	ヘンドラウイルス感染症							
	発しんチフス							
	ボツリヌス症					1		4
	マラリア	1		1		17		44
	野兔病							
	ライム病							8
	リッサウイルス感染症							
	リフトバレー熱							
	類鼻疽							
	レジオネラ症	9	4	4	6	122	38	1,332
レプトスピラ症	1				7	3	69	
ロッキー山紅斑熱								
2016/11/2集計								

(全数把握対象疾患のコメント・一類～四類)

〈二類感染症〉

結核 69件 患者および死亡後診断 45件(肺結核 34件、その他の結核 9件、肺結核及びその他の結核 2件)、無症状病原体保有者 23件、疑似症 1件、年齢は5歳未満 3件、10代 2件、20代 2件、30代 11件、40代 4件、50代 6件、60代 12件、70代 8件、80代 16件、90歳以上 5件、推定感染地は国内 68件、ミャンマー 1件であった。

〈三類感染症〉

コレラ 1件 患者、血清型・抗原型は不明、年齢は30代、推定感染地はインド、推定感染経路は経口感染であった。
腸管出血性大腸菌感染症 10件 患者 8件、無症状病原体保有者 2件、血清型・毒素型はO26 VT1 3件、O103 VT1 1件、O157 VT1・VT2 3件、O157 VT2 2件、血清型不明VT1・VT2 1件、年齢は10歳未満 3件(うち5歳未満 1件)、10代 1件、20代 2件、30代 1件、40代 1件、80代 1件、90歳以上 1件、推定感染地は国内 10件、推定感染経路は経口感染 5件、不明 5件であった。

〈四類感染症〉

A型肝炎 1件 患者、年齢は60代、推定感染地は国内、推定感染経路は経口感染であった。
デング熱 3件 患者 3件、病型はデング熱 3件、血清型は3型 1件、4型 1件、不明 1件、年齢は20代 1件、40代 1件、50代 1件、推定感染地はインド 1件、インドネシア 1件、フィリピン 1件であった。
レジオネラ症 6件 病型は肺炎型 6件、年齢は60代 2件、70代 3件、80代 1件、推定感染地は国内 6件、推定感染経路は塵埃感染 1件、不明 5件であった。

全数把握対象疾患 報告数（五類） 2016年43週

分類	対象疾患	東京都(保健所受理週)					全国(診断週)	
		40週	41週	42週	43週	年累計	43週	年累計
五 類 (全 数 届 出)	アメーバ赤痢	7	2	8	5	192	15	951
	ウイルス性肝炎（A型・E型を除く）	2	1	3	1	61	2	237
	カルバペネム耐性腸内細菌科細菌感染症	5	5	2	2	161	17	1,246
	急性脳炎 ^{*1}	1	1			80	4	649
	クリプトスポリジウム症					1		13
	クロイツフェルト・ヤコブ病					14	1	148
	劇症型溶血性レンサ球菌感染症	1	2			58	6	421
	後天性免疫不全症候群	14	6	11	7	401	18	1,208
	ジアルジア症					15		57
	侵襲性インフルエンザ菌感染症		1		1	41	2	252
	侵襲性髄膜炎菌感染症		1			4		38
	侵襲性肺炎球菌感染症	4	5	5	4	275	28	2,080
	水痘(入院例に限る)	3	1	1	1	44	3	247
	先天性風しん症候群							
	梅毒	41	28	33	20	1,407	56	3,684
	播種性クリプトコックス症	1		2		15	1	108
	破傷風					4	1	105
	バンコマイシン耐性黄色ブドウ球菌感染症							
	バンコマイシン耐性腸球菌感染症					2		47
	風しん				1	16	2	113
麻しん	2	2			22	2	143	
薬剤耐性アシネトバクター感染症					1		32	

2016/11/2集計

*1 ウエストナイル脳炎、西部ウマ脳炎、ダニ媒介脳炎、東部ウマ脳炎、日本脳炎、バネズエラウマ脳炎及びリフトバレー熱を除く。

（全数把握対象疾患のコメント・五類）

〈五類感染症〉

アメーバ赤痢 5件 病型は腸管 4件、腸管及び腸管外 1件、年齢は40代 4件、60代 1件、推定感染地は国内 5件、推定感染経路は同性間性的接触 1件、不明 4件であった。60代 1件は死亡後に感染が確認された。

ウイルス性肝炎 1件 B型、年齢は30代、推定感染地は国内、推定感染経路は異性間性的接触、B型肝炎ワクチン接種歴は無しであった。

カルバペネム耐性腸内細菌科細菌感染症 2件 患者 2件、病原菌はエンテロバクター・アエロゲネス 1件、エンテロバクター・クロアカ 1件、年齢は5歳未満 1件、60代 1件、推定感染地は国内 2件、推定感染経路は手術部位感染 1件、以前からの保菌 1件、90日以内の海外渡航歴は無し2件であった。

後天性免疫不全症候群 7件 無症候キャリア 7件、年齢は20代 2件、30代 2件、40代 3件、推定感染地は国内 7件、推定感染経路は性的接触 7件(同性間 5件、異性間 1件、両性間 1件)であった。

侵襲性インフルエンザ菌感染症 1件 血清型は検査未実施、年齢は70代、推定感染地は国内、推定感染経路は不明、ヒブワクチン接種歴は不明であった。

侵襲性肺炎球菌感染症 4件 血清型は検査未実施 4件、年齢は5歳未満 1件、60代 1件、80代 2件、推定感染地は国内 4件、推定感染経路は飛沫・飛沫核感染 2件、不明 2件、肺炎球菌ワクチン接種歴は13価4回接種済み 1件、無し 2件、不明 1件であった。

水痘(入院例) 1件 臨床診断例、年齢は30代、推定感染地は国内、推定感染経路は不明、水痘ワクチン接種歴は不明であった。

梅毒 20件 患者 17件(早期顕症梅毒Ⅰ期 10件、早期顕症梅毒Ⅱ期 7件)、無症候梅毒 3件、年齢は20代 4件、30代 4件、40代 7件、50代 4件、70代 1件、推定感染地は国内 19件、国内又は国外(渡航先不明) 1件、推定感染経路は性的接触 19件(同性間 4件、異性間 12件、性別不明 3件)、不明 1件であった。

風しん 1件 臨床診断例、年齢は5歳未満、推定感染地は国内、推定感染経路は不明、風しん含有ワクチン接種歴は1回接種済みであった。

定点把握対象疾患 報告数 2016年43週

上段: 報告数
下段: 定点当たり

定点種別	対象疾患	2016年				報告 医療 機関数	定点 医療 機関数
		40週	41週	42週	43週		
小児科	RSウイルス感染症	723 2.79	527 2.03	436 1.67	302 1.17	259	264
	咽頭結膜熱	70 0.27	48 0.18	62 0.24	63 0.24		
	A群溶血性レンサ球菌咽頭炎	399 1.54	324 1.25	491 1.88	453 1.75		
	感染性胃腸炎	1,170 4.52	1,052 4.05	1,338 5.13	1,674 6.46		
	水痘	96 0.37	72 0.28	91 0.35	93 0.36		
	手足口病	498 1.92	423 1.63	371 1.42	338 1.31		
	伝染性紅斑	15 0.06	19 0.07	22 0.08	25 0.10		
	突発性発しん	157 0.61	123 0.47	130 0.50	141 0.54		
	百日咳	7 0.03	4 0.02	9 0.03	3 0.01		
	ヘルパンギーナ	438 1.69	206 0.79	144 0.55	90 0.35		
	流行性耳下腺炎	215 0.83	215 0.83	247 0.95	187 0.72		
	川崎病 ^{*1}	7 0.03	7 0.03	3 0.01	10 0.04		
	不明発しん症 ^{*1}	25 0.10	21 0.08	19 0.07	22 0.08		
	インフル エンザ	インフルエンザ ^{*2}	96 0.23	98 0.24	126 0.31		
眼科	急性出血性結膜炎		2 0.05			39	39
	流行性角結膜炎	26 0.67	23 0.59	21 0.54	27 0.69		
基幹	細菌性髄膜炎 ^{*3}	1 0.04	3 0.12	1 0.04		25	25
	無菌性髄膜炎	1 0.04	4 0.16	2 0.08	1 0.04		
	マイコプラズマ肺炎	53 2.12	43 1.72	41 1.64	46 1.84		
	クラミジア肺炎(オウム病を除く)	3 0.12	1 0.04	1 0.04	1 0.04		
	感染性胃腸炎(ロタウイルス) ^{*4}	2 0.08		1 0.04	4 0.16		
	インフルエンザ入院	2 0.08		2 0.08	4 0.16		

2016/11/2集計

*1 不明発しん症、川崎病 は東京都が独自に指定する疾患である。

*2 鳥インフルエンザを除く。

*3 インフルエンザ菌、髄膜炎菌、肺炎球菌を原因として同定された場合を除く。

*4 病原体がロタウイルスであるものに限る。

(今週の注目される定点把握対象疾患)

- ・ RSウイルス感染症、流行性耳下腺炎、マイコプラズマ肺炎の定点当たり報告数は、過去5年平均と比較して高い値で推移している。
- ・ 感染性胃腸炎の定点当たり報告数が増加を認めている。

定点把握対象疾患 報告数【年齢階級別】 2016年43週

	小児科										
	RS ウイルス 感染症	咽頭 結膜熱	A群溶血性 レンサ球菌 咽頭炎	感染性 胃腸炎	水痘	手足口病	伝染性 紅斑	突発性 発しん	百日咳	ヘルパン ギーナ	流行性 耳下腺炎
～5か月	30			9		2					
6～11か月	76	1	2	96	5	42	1	52		20	
1歳	125	13	15	194	4	139	2	64		30	5
2歳	39	11	25	168	5	47	1	20		4	3
3歳	20	4	27	161	5	26	6			9	15
4歳	9	11	56	206	5	29	1	2		8	23
5歳	2	8	55	145	7	10	4	1		7	22
6歳	1	5	53	130	9	12	3	1		4	26
7歳		1	55	92	10	7	2			1	23
8歳			46	69	19	2	4			1	19
9歳		3	21	64	12	3		1			19
10～14歳		3	75	160	7	10				2	27
15～19歳			3	33	1	1				1	2
20～29歳		3	20	147	4	8	1		3	3	3
30～39歳											
40～49歳											
50～59歳											
60～69歳											
70～79歳											
80歳以上											
合計	302	63	453	1,674	93	338	25	141	3	90	187
先週比	-134	1	-38	336	2	-33	3	11	-6	-54	-60

注:小児科定点把握対象疾患の「20～29歳」は「20歳以上」と読み替える。
眼科定点把握対象疾患のうち、「70～79歳」は「70歳以上」と読み替える。

	小児科		インフルエンザ	眼科		基幹					
	川崎病	不明 発しん症	インフル エンザ	急性出血 性結膜炎	流行性 角結膜炎	細菌性 髄膜炎	無菌性 髄膜炎	マイコ プラズマ 肺炎	クラミジ ア肺炎	感染性 胃腸炎 (ロタウイルス)	インフル エンザ 入院
～5か月											
6～11か月	2	5	3								
1歳	3	6	6							1	
2歳	1	7	5					4			
3歳	2	2	10					1			
4歳			12		2			5		1	
5歳		2	14					5		1	
6歳			16		1			5		1	
7歳	2		5		1			1			
8歳			9		2		1	5			
9歳			5								
10～14歳			23					8			
15～19歳			7		1			3			
20～29歳			11		1			2			
30～39歳			11		8			4			2
40～49歳			20		5			2			
50～59歳					1						1
60～69歳					2				1		
70～79歳			1		3						
80歳以上			1					1			1
合計	10	22	159		27		1	46	1	4	4
先週比	7	3	33		6	-1	-1	5		3	2

注:小児科定点把握対象疾患の「20～29歳」は「20歳以上」と読み替える。
眼科定点把握対象疾患のうち、「70～79歳」は「70歳以上」と読み替える。

定点把握対象疾患 定点医療機関当たり報告数【保健所別】 2016年43週

	小児科										
	RS ウイルス 感染症	咽頭 結膜熱	A群溶血性 レンサ球菌 咽頭炎	感染性 胃腸炎	水痘	手足口病	伝染性 紅斑	突発性 発しん	百日咳	ヘルパン ギーナ	流行性 耳下腺炎
千代田	1.00		0.33			0.33					
中央区	0.67		0.67	7.00	0.67	2.00				0.33	1.00
みなと	0.67		1.00	6.50	0.17	3.00		0.50		0.17	0.67
新宿区	0.88	0.13	2.63	5.63	1.38	0.38	0.25	1.00			
文京			1.00	4.00	0.25	2.75		0.25		0.50	0.25
台東	3.75	2.00	0.25	10.00		0.25	0.50	0.25		0.25	2.25
墨田区	0.60	0.80	0.60	1.60	0.40	1.00		1.20			
江東区	0.89	0.56	0.67	13.33	0.22	2.00	0.11	0.44		0.44	0.33
品川区	0.75	0.13	0.38	6.50	0.38	1.50	0.25	0.75		0.38	0.13
目黒区	2.00	0.40	1.20	4.60	0.40	2.60	0.40	0.60		0.20	0.60
大田区	0.92	0.31	1.77	10.23	0.08	2.15	0.15	0.62	0.08	0.54	0.31
世田谷	0.50	0.13	1.75	5.56	0.25	1.56	0.25	0.50		0.25	0.38
渋谷区			0.25	5.75				0.50		0.25	
中野区	1.17		2.00	7.67	0.17	0.83	0.33	1.17		1.00	1.33
杉並	0.82	0.09	1.09	5.91	0.36	0.27		0.55		0.27	0.64
池袋	2.75	0.25	1.25	2.00	0.25	1.25		0.25		0.25	
北区	0.43		2.14	9.86		0.57		1.00			0.14
荒川区	2.50	1.00	1.50	3.75		1.00		1.00	0.25		1.00
板橋区	0.10		0.20	3.60	0.10	1.00	0.10	0.30		0.10	0.60
練馬区	1.08	0.54	2.92	3.92	0.54	1.77	0.15	0.77		0.38	0.31
足立	1.92	0.15	1.00	6.15	0.31	0.54	0.08	0.38		0.31	1.15
葛飾区			0.38	5.25	0.13	0.50		0.63		0.13	1.38
江戸川	1.73		3.45	12.27	0.09	1.45		0.27		0.27	0.09
八王子市	3.18		1.64	12.45	0.82	1.09	0.09	0.45		0.73	1.45
町田市	0.88	0.25	1.63	10.88	0.75	0.63		0.38		0.13	2.25
西多摩	1.25		0.63	2.50	0.13	1.25		0.50		0.25	0.50
南多摩	2.00	0.11	2.00	6.44	0.56	1.78	0.11	0.22		0.33	0.33
多摩立川	1.00		1.92	4.08	0.15	0.69	0.08	0.15		0.69	1.38
多摩府中	1.32	0.11	2.21	5.32	0.37	2.53	0.05	0.89	0.05	0.53	1.53
多摩小平	1.13	1.00	5.53	4.13	0.93	1.00		0.47		0.53	0.53
島しょ		1.00				1.00					
東京都	1.17	0.24	1.75	6.46	0.36	1.31	0.10	0.54	0.01	0.35	0.72

	小児科		インフルエンザ	眼科		基幹					
	川崎病	不明発しん症	インフルエンザ	急性出血性結膜炎	流行性角結膜炎	細菌性髄膜炎	無菌性髄膜炎	マイコプラズマ肺炎	クラミジア肺炎	感染性胃腸炎 (ロタウイルス)	インフルエンザ入院
千代田			0.25					0.50			
中央区	0.33		0.40								
みなと			0.22					1.00			1.00
新宿区	0.38	0.13	0.08					4.50		0.50	
文京					1.00						
台東		0.25	0.14								
墨田区			0.13					3.00			
江東区			0.79								
品川区			0.42		2.00						
目黒区		0.20	0.50		4.00						
大田区		0.15	0.10								
世田谷		0.06	0.84		0.50						
渋谷区		0.25	0.29					3.00			
中野区			0.20								
杉並			0.06		3.00			0.50			
池袋	0.25							7.00			
北区		0.14									
荒川区	0.25		0.43								
板橋区					1.50			2.00			1.00
練馬区			0.62		0.50						
足立			0.05		3.50						
葛飾区		0.13	0.46		1.00			5.00			1.00
江戸川		0.09	0.81		0.50						
八王子市		0.27	0.28		0.50			3.00		1.00	
町田市			0.38								
西多摩	0.13										
南多摩		0.11	1.21								
多摩立川		0.23	0.10		0.50			1.00		2.00	
多摩府中	0.11	0.16	0.77		0.33		0.33	3.00	0.33		
多摩小平	0.07	0.13	0.65					0.50			0.50
島しょ											
東京都	0.04	0.08	0.39		0.69		0.04	1.84	0.04	0.16	0.16

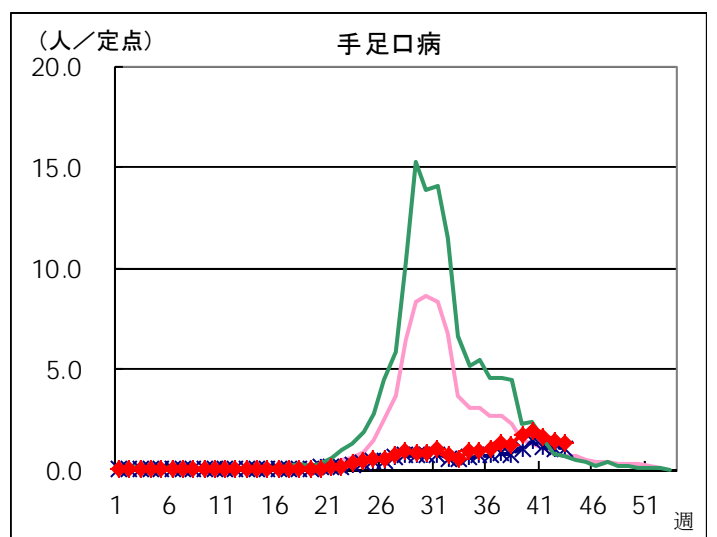
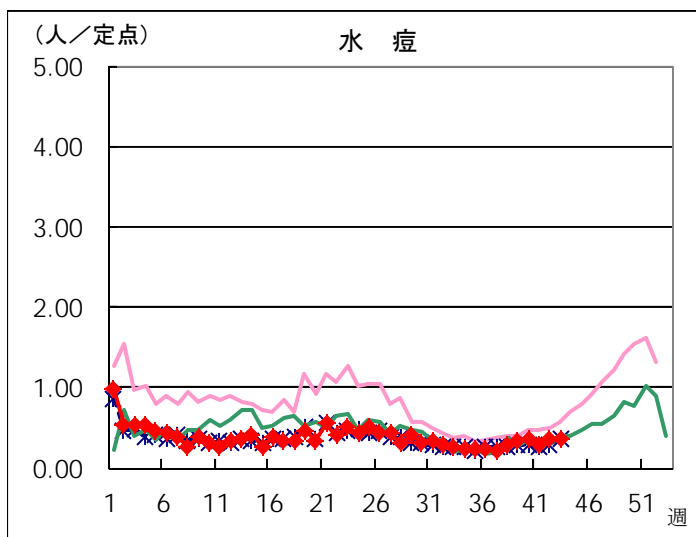
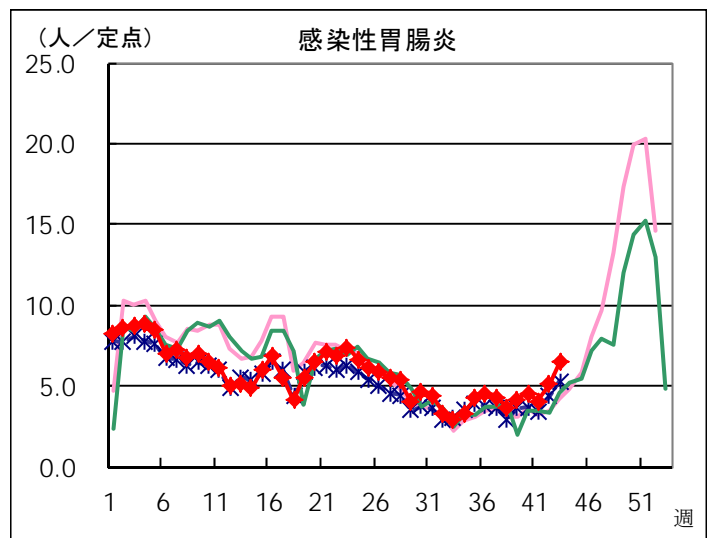
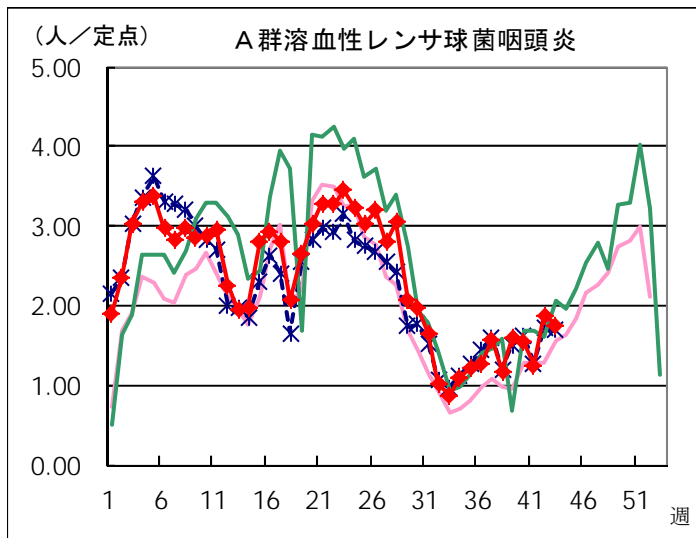
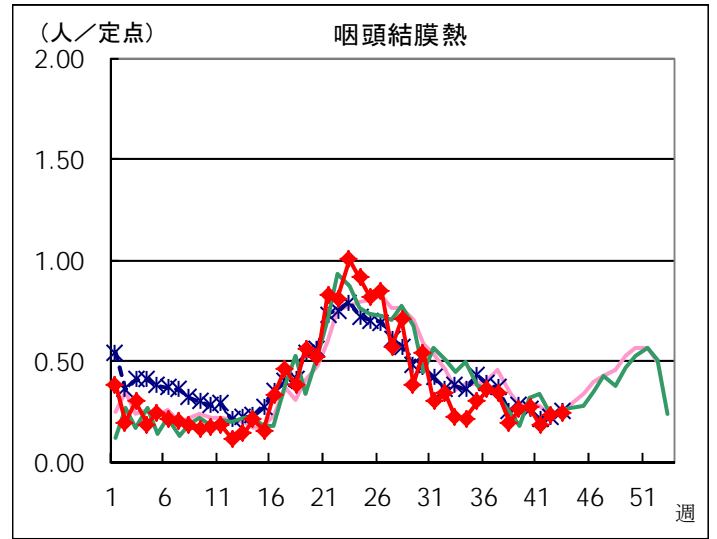
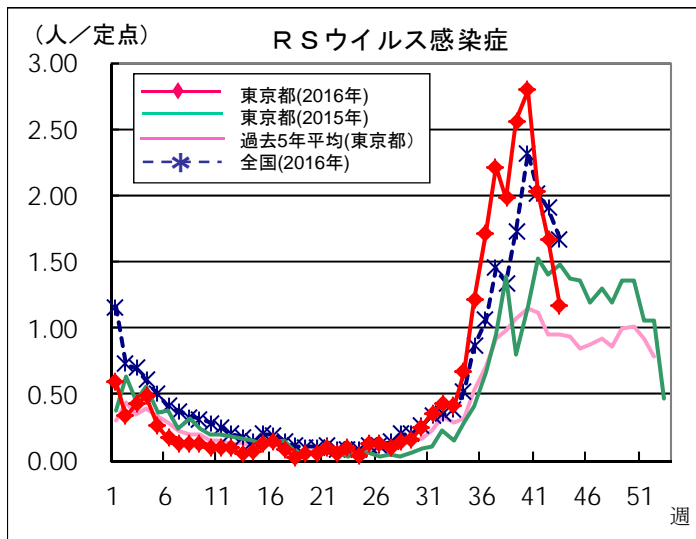
定点把握対象疾患 報告数【保健所別】 2016年43週

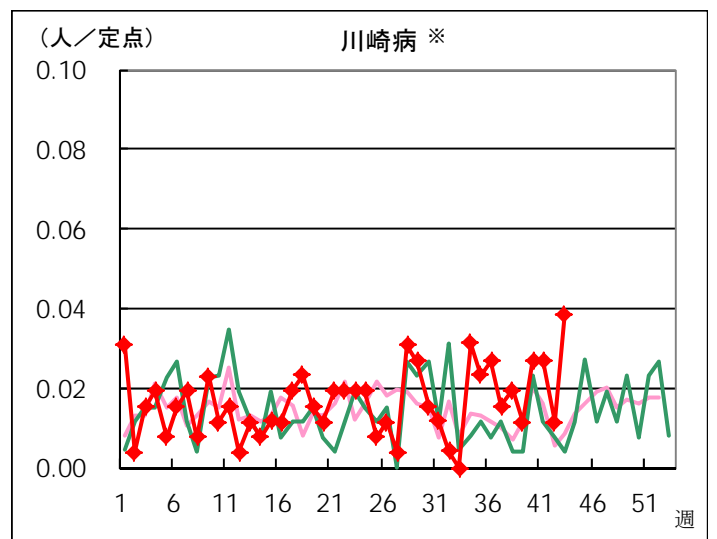
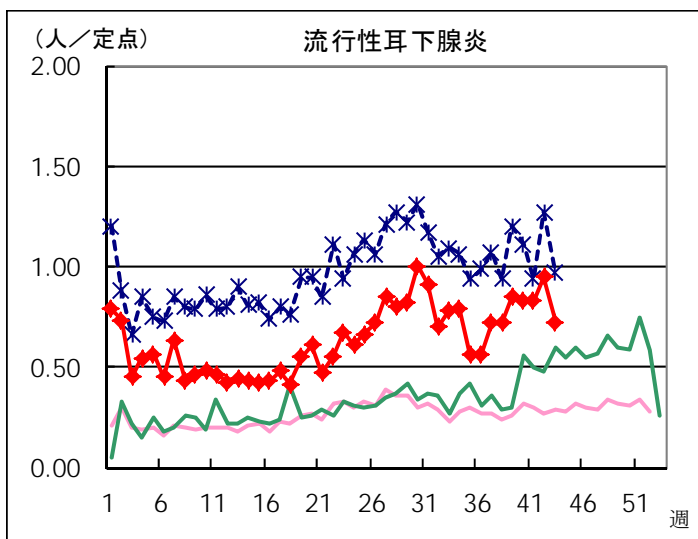
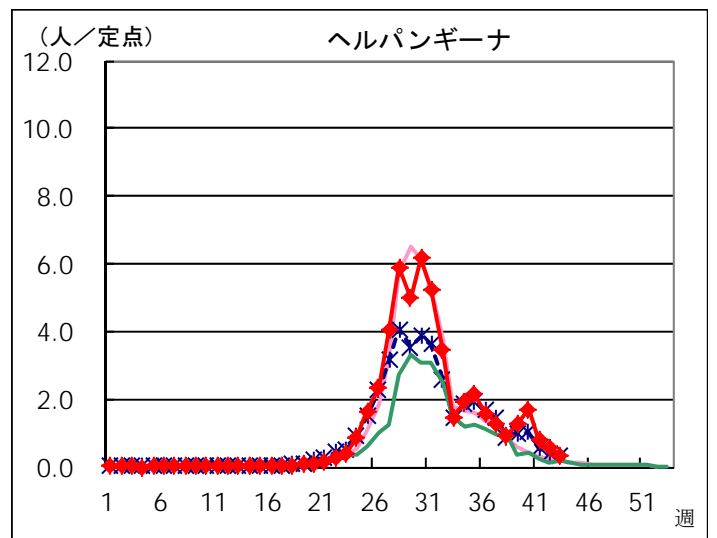
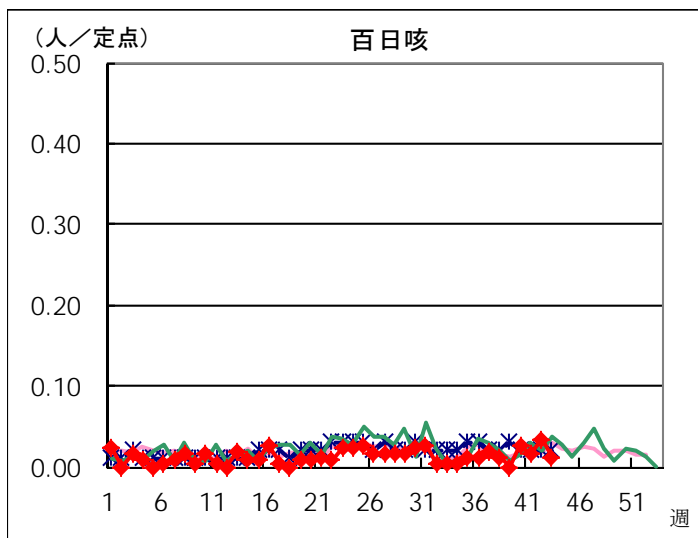
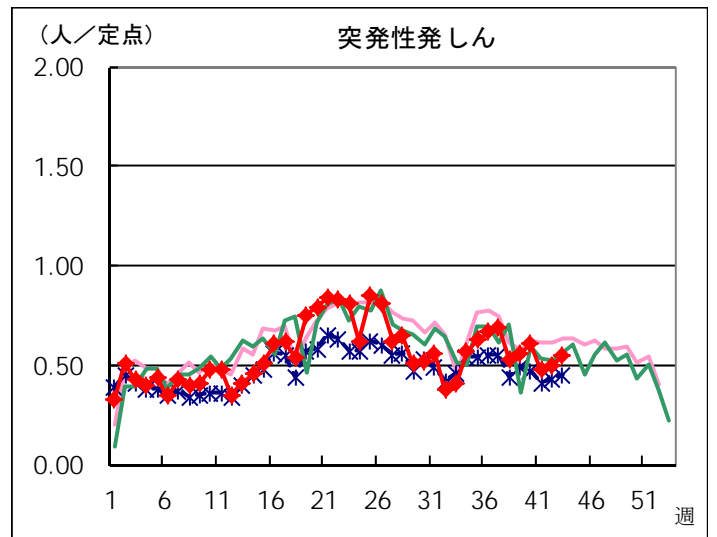
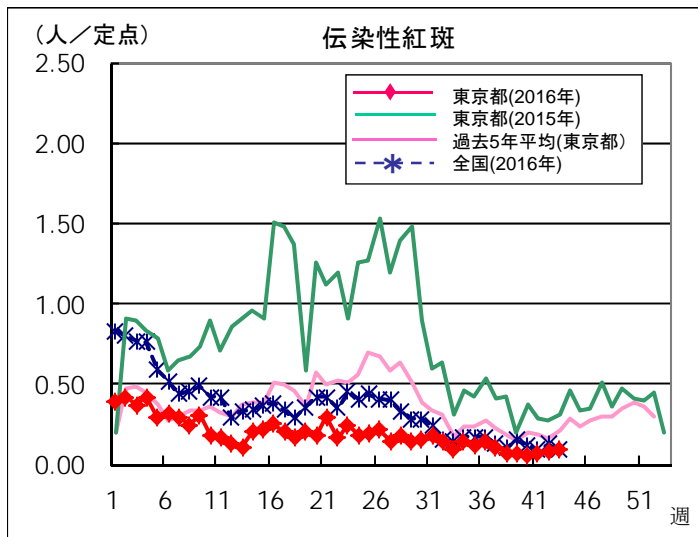
	小児科										
	RSウイルス 感染症	咽頭結膜熱	A群溶血性 レンサ球菌 咽頭炎	感染性 胃腸炎	水痘	手足口病	伝染性 紅斑	突発性 発しん	百日咳	ヘルパン ギーナ	流行性 耳下腺炎
千代田	3		1			1					
中央区	2		2	21	2	6				1	3
みなと	4		6	39	1	18		3		1	4
新宿区	7	1	21	45	11	3	2	8			
文京			4	16	1	11		1		2	1
台東	15	8	1	40		1	2	1		1	9
墨田区	3	4	3	8	2	5		6			
江東区	8	5	6	120	2	18	1	4		4	3
品川区	6	1	3	52	3	12	2	6		3	1
目黒区	10	2	6	23	2	13	2	3		1	3
大田区	12	4	23	133	1	28	2	8	1	7	4
世田谷	8	2	28	89	4	25	4	8		4	6
渋谷区			1	23				2		1	
中野区	7		12	46	1	5	2	7		6	8
杉並	9	1	12	65	4	3		6		3	7
池袋	11	1	5	8	1	5		1		1	
北区	3		15	69		4		7			1
荒川区	10	4	6	15		4		4	1		4
板橋区	1		2	36	1	10	1	3		1	6
練馬区	14	7	38	51	7	23	2	10		5	4
足立	25	2	13	80	4	7	1	5		4	15
葛飾区			3	42	1	4		5		1	11
江戸川	19		38	135	1	16		3		3	1
八王子市	35		18	137	9	12	1	5		8	16
町田市	7	2	13	87	6	5		3		1	18
西多摩	10		5	20	1	10		4		2	4
南多摩	18	1	18	58	5	16	1	2		3	3
多摩立川	13		25	53	2	9	1	2		9	18
多摩府中	25	2	42	101	7	48	1	17	1	10	29
多摩小平	17	15	83	62	14	15		7		8	8
島しょ		1				1					
東京都合計	302	63	453	1,674	93	338	25	141	3	90	187

	小児科		インフルエンザ	眼科		基幹					
	川崎病	不明発しん症	インフルエンザ	急性出血性結膜炎	流行性角結膜炎	細菌性髄膜炎	無菌性髄膜炎	マイコプラズマ肺炎	クラミジア肺炎	感染性胃腸炎 (ロタウイルス)	インフルエンザ入院
千代田			1					1			
中央区	1		2								
みなと			2					1			1
新宿区	3	1	1					9		1	
文京					1						
台東		1	1								
墨田区			1					3			
江東区			11								
品川区			5		2						
目黒区		1	4		4						
大田区		2	2								
世田谷		1	21		1						
渋谷区		1	2					3			
中野区			2								
杉並			1		3			1			
池袋	1							7			
北区		1									
荒川区	1		3								
板橋区					3			2			1
練馬区			13		1						
足立			1		7						
葛飾区		1	6		1			5			1
江戸川		1	13		1						
八王子市		3	5		1			3		1	
町田市			5								
西多摩	1										
南多摩		1	17								
多摩立川		3	2		1			1		2	
多摩府中	2	3	23		1		1	9	1		
多摩小平	1	2	15					1			1
島しょ											
東京都合計	10	22	159		27		1	46	1	4	4

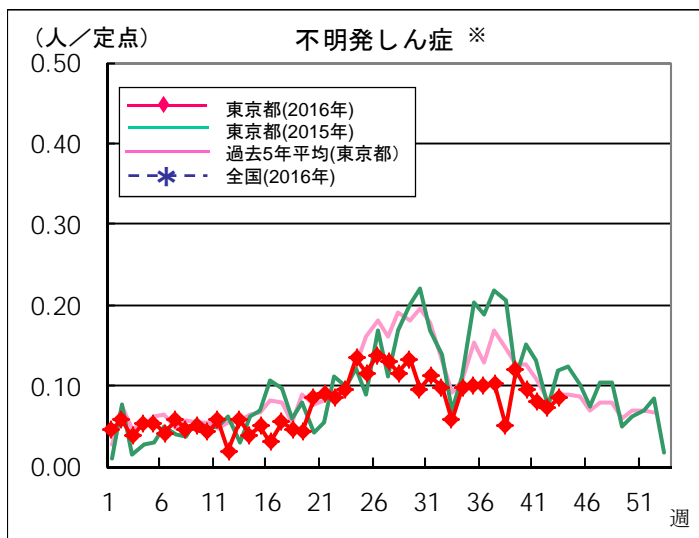
定点把握対象疾患 定点医療機関当たり報告数(2016年43週 現在)

◆ 小児科定点



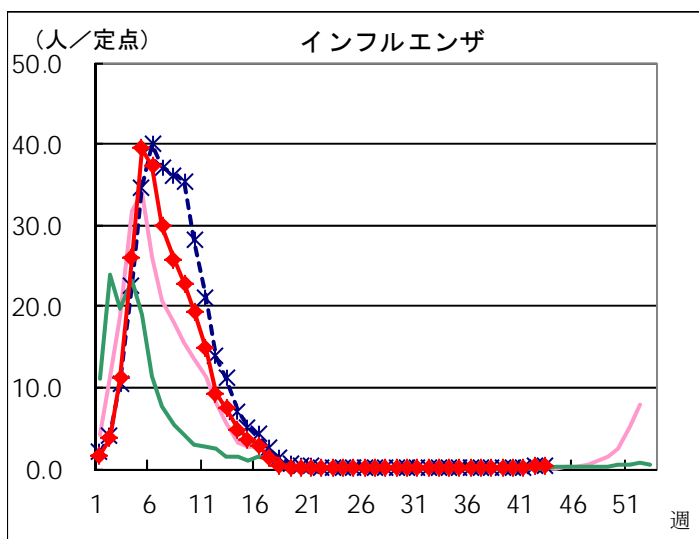


※ 東京都独自対象疾患

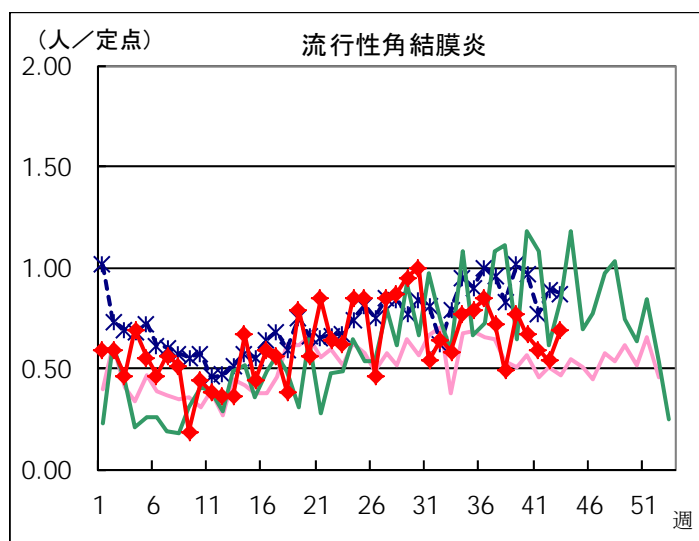
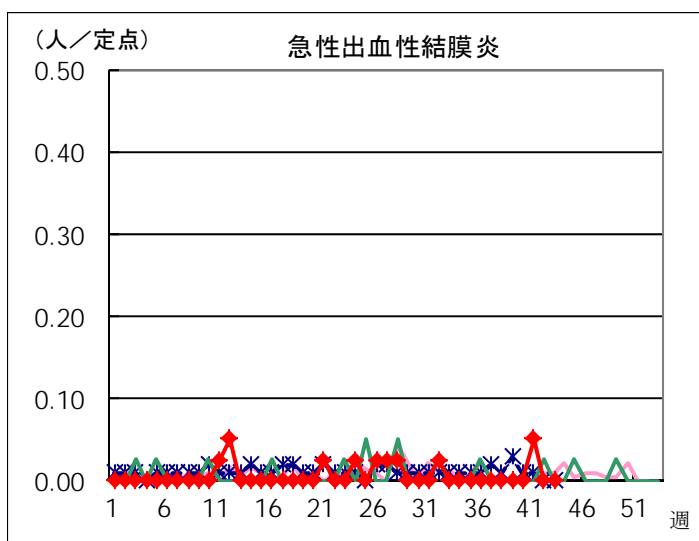


※ 東京都独自対象疾患

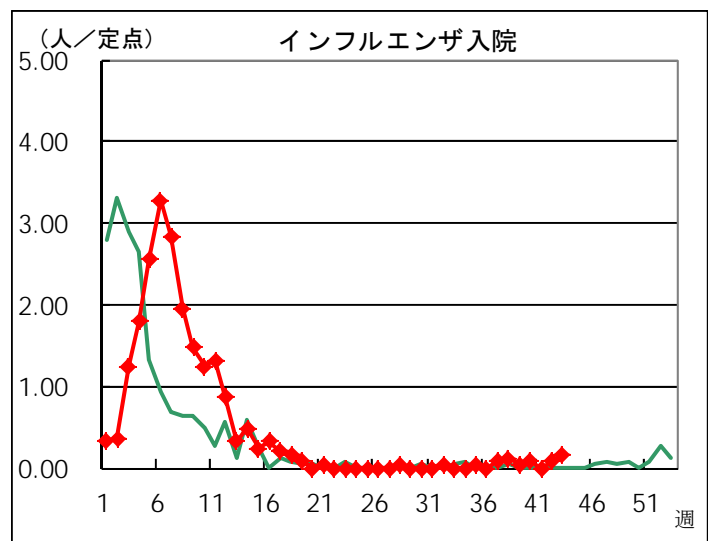
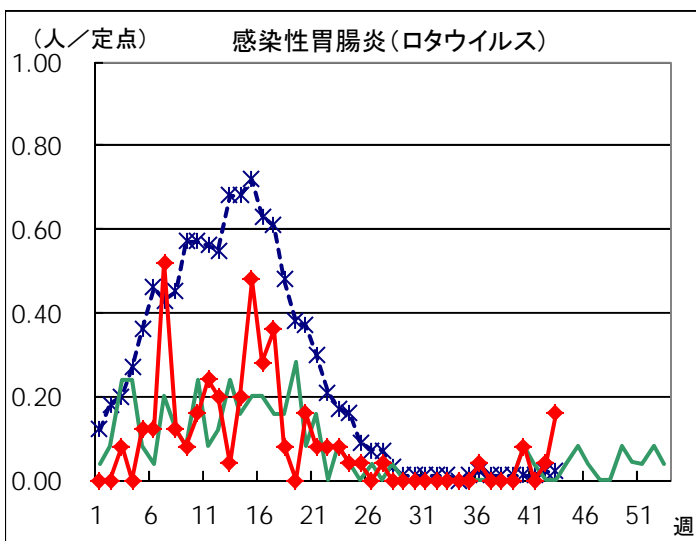
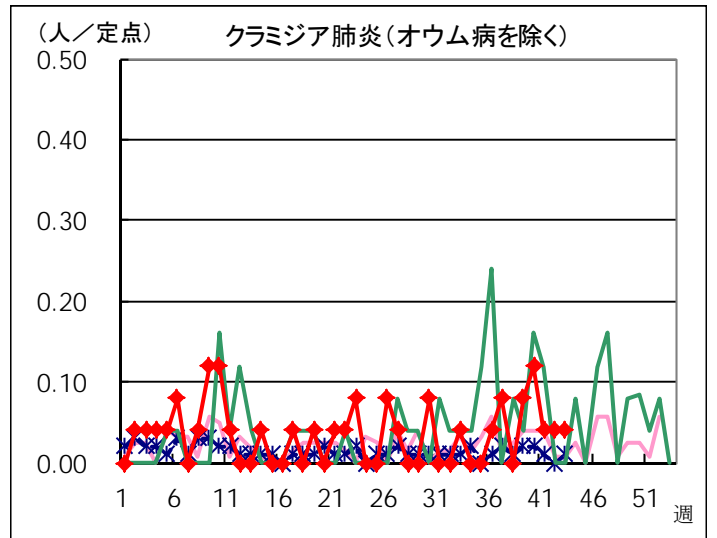
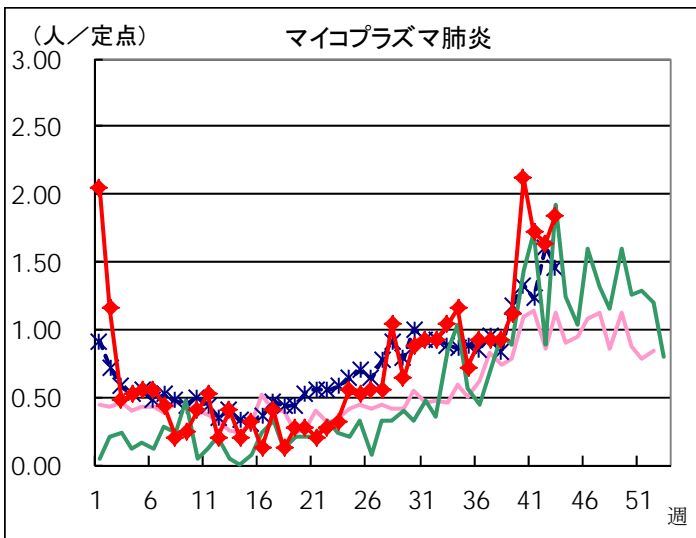
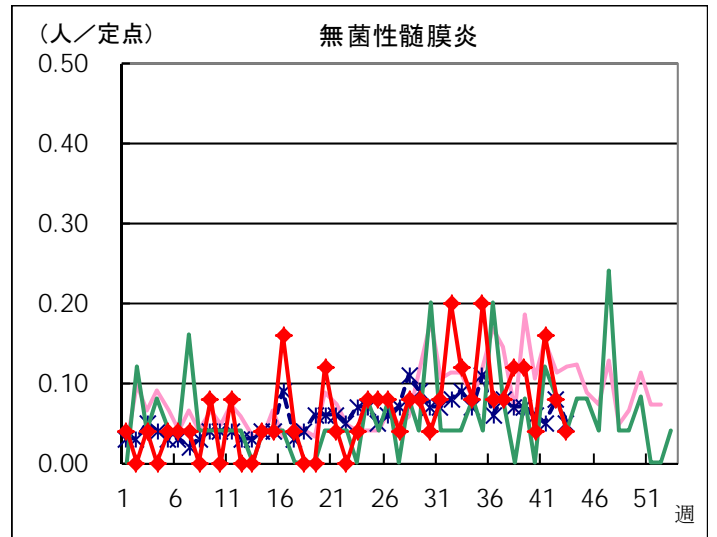
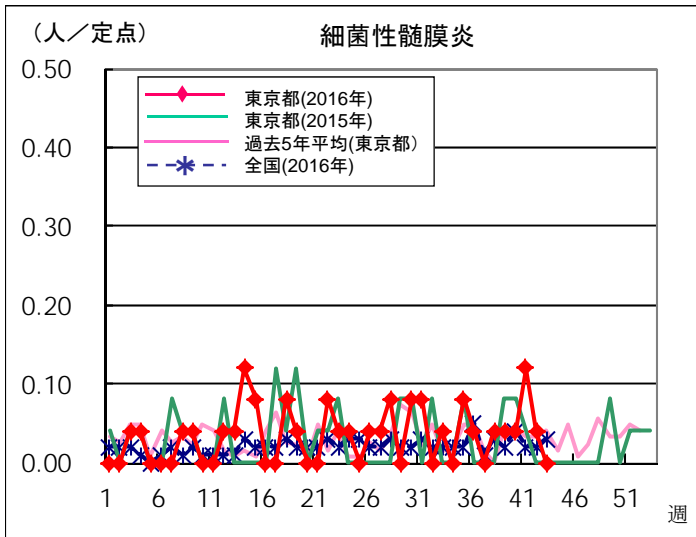
◆ インフルエンザ定点



◆ 眼科定点



◆ 基幹定点



定点医療機関から搬入された検体の検査情報

◇病原体検出状況(インフルエンザウイルスを除く)

採取日	臨床診断名	年齢	検査試料	検出病原体
9/9	A群溶血性レンサ球菌咽頭炎	6	咽頭拭い液	A群溶血性レンサ球菌T-4型
9/14	A群溶血性レンサ球菌咽頭炎	3	咽頭拭い液	A群溶血性レンサ球菌T-25型
9/16	A群溶血性レンサ球菌咽頭炎	7	咽頭拭い液	A群溶血性レンサ球菌T-12型
9/16	マイコプラズマ肺炎	11	咽頭拭い液	肺炎マイコプラズマ(遺伝子)
10/4	手足口病	1	咽頭拭い液	コクサッキーウイルスA群6型
10/6	手足口病	2	咽頭拭い液	ライノウイルス
10/7	RSウイルス感染症	3	咽頭拭い液	RSウイルスB型
10/7	無菌性髄膜炎	3M	髄液	エコーウイルス18型
10/8	A群溶血性レンサ球菌咽頭炎	3	咽頭拭い液	A群溶血性レンサ球菌T-B3264型
10/11	A群溶血性レンサ球菌咽頭炎	7	咽頭拭い液	A群溶血性レンサ球菌T-4型
10/11	手足口病	11M	咽頭拭い液	コクサッキーウイルスA群6型
10/11	手足口病	1	咽頭拭い液	コクサッキーウイルスA群6型
10/11	流行性耳下腺炎	11M	咽頭拭い液	ムンプスウイルス
10/12	流行性耳下腺炎	11	咽頭拭い液	ムンプスウイルス
10/13	手足口病	1	咽頭拭い液	コクサッキーウイルスA群6型
10/13	無菌性髄膜炎	0	便	エコーウイルス18型
10/13	流行性耳下腺炎	10	咽頭拭い液	ムンプスウイルス

◇遺伝子検査法によるインフルエンザウイルスの亜型別検出件数

41週はインフルエンザウイルスが検出されませんでした。

	AH1pdm09	AH1亜型	AH3亜型	B型
2016年41週				
2016-2017年 シーズン累計*			5	

* 2016-2017年シーズンの開始は第36週(2016年9月5日～)

病原体検出情報【週別】

検出病原体	2016年							
	34週	35週	36週	37週	38週	39週	40週	41週
アデノウイルス	1		2	1		1	2	
コクサッキーウイルスA群	2	1	3	3	1	6	5	4
コクサッキーウイルスB群								
エコーウイルス								2
エンテロウイルス71						1		
その他のエンテロウイルス		1	1					
ライノウイルス	1			1				1
ヒトメタニューモウイルス								
単純ヘルペスウイルス								
水痘・帯状疱疹ウイルス	1			1				
ヒトヘルペスウイルス6型・7型		1	1		1	2	1	
EBウイルス			2					
サイトメガロウイルス								
ムンプスウイルス	2	1	3		2	2	1	3
麻疹ウイルス								
麻疹A型(ワクチンタイプ)								
風疹ウイルス								
ヒトパルボウイルスB19	1	3						
RSウイルス				3		2	1	1
ノロウイルス								
ロタウイルス								
サボウイルス								
インフルエンザウイルスAH1亜型								
インフルエンザウイルスAH3亜型		1		1	1	1	2	
インフルエンザウイルスB型								
インフルエンザウイルスAH1pdm09								
その他のウイルス		2						
A群溶血性レンサ球菌T-1型								
A群溶血性レンサ球菌T-3型								
A群溶血性レンサ球菌T-4型						1		1
A群溶血性レンサ球菌T-12型	1		2			1		
A群溶血性レンサ球菌T-25型						1		
A群溶血性レンサ球菌T-28型								
A群溶血性レンサ球菌T-B3264型					1			1
A群溶血性レンサ球菌その他のT型								
A群溶血性レンサ球菌T型別不能								
百日咳菌								
肺炎マイコプラズマ	1		1			1		
肺炎クラミジア								
髄膜炎菌								
B群レンサ球菌								
肺炎球菌								
インフルエンザ菌								
黄色ブドウ球菌								
大腸菌								
その他の細菌								
その他の病原体								

病原体検出情報【臨床診断名別】

2016年34週～2016年41週

	RSウイルス感染症	咽頭結膜熱	A群溶血性レンサ球菌咽頭炎	感染性胃腸炎	水痘	手足口病	伝染性紅斑	突発性発疹	百日咳	ヘルパンギーナ	流行性耳下腺炎	川崎病	不明発疹	インフルエンザ	インフルエンザ様疾患	急性出血性結膜炎	流行性角結膜炎	細菌性髄膜炎	無菌性髄膜炎	マイコプラズマ肺炎	クラミジア肺炎
搬入検体数	7	3	10	7	2	26	4	7	3	11	18	2	12	8	12		4	6	12	6	
アデノウイルス		2													1		4				
コクサッキーウイルスA群						18				7											
コクサッキーウイルスB群																					
エコーウイルス																				2	
エンテロウイルス71						1															
その他のエンテロウイルス						1									1						
ライノウイルス						1									1					1	
ヒトメタニューモウイルス																					
単純ヘルペスウイルス																					
水痘・帯状疱疹ウイルス					2																
ヒトヘルペスウイルス6型・7型								2								4					
EBウイルス											2										
サイトメガロウイルス																					
ムンプスウイルス											14										
麻疹ウイルス																					
麻疹A型(ワクチンタイプ)																					
風疹ウイルス																					
ヒトパルボウイルスB19							4														
RSウイルス	7																				
ノロウイルス																					
ロタウイルス																					
サボウイルス																					
インフルエンザウイルスAH1亜型																					
インフルエンザウイルスAH3亜型															6						
インフルエンザウイルスB型																					
インフルエンザウイルスAH1pdm09																					
その他のウイルス																					2
A群溶血性レンサ球菌T-1型																					
A群溶血性レンサ球菌T-3型																					
A群溶血性レンサ球菌T-4型			2																		
A群溶血性レンサ球菌T-12型			4																		
A群溶血性レンサ球菌T-25型			1																		
A群溶血性レンサ球菌T-28型																					
A群溶血性レンサ球菌T-B3264型			2																		
A群溶血性レンサ球菌その他のT型																					
A群溶血性レンサ球菌T型別不能																					
百日咳菌																					
肺炎マイコプラズマ																					3
肺炎クラミジア																					
髄膜炎菌																					
B群レンサ球菌																					
肺炎球菌																					
インフルエンザ菌																					
黄色ブドウ球菌																					
大腸菌																					
その他の細菌																					
その他の病原体																					