

INFECTIOUS DISEASES WEEKLY REPORT

TOKYO iDWR

東京都感染症情報センター

# 東京都感染症週報

2016年第48週  
(11月28日～12月4日)

\* 2016年12月7日現在の情報により作成しています。  
最新のデータは「Web版感染症発生動向」をご覧ください。  
<http://survey.tokyo-eiken.go.jp/>

平成28(2016)年12月8日発行

編集・発行

東京都健康安全研究センター  
健康危機管理情報課

電話：03-3363-3213(直通)  
FAX：03-5332-7365  
e-mail：www@tokyo-eiken.go.jp

# 全数把握対象疾患 報告数（一類～四類） 2016年48週

分類	対象疾患	東京都(保健所受理週)					全国(診断週)	
		45週	46週	47週	48週	年累計	48週	年累計
一類	エボラ出血熱							
	クリミア・コンゴ出血熱							
	痘そう							
	南米出血熱							
	ペスト							
	マールブルグ病							
	ラッサ熱							
二類	急性灰白髄炎							
	結核	70	59	55	52	3,378	317	22,014
	ジフテリア							
	重症急性呼吸器症候群 <sup>*1</sup>							
	中東呼吸器症候群 <sup>*2</sup>							
	鳥インフルエンザ(H5N1)							
	鳥インフルエンザ(H7N9) <sup>*3</sup>							
三類	コレラ					2		9
	細菌性赤痢		1	1	1	38	1	115
	腸管出血性大腸菌感染症	6	5	5	6	443	27	3,524
	腸チフス					17		50
	パラチフス					8		19
四類	E型肝炎		2			34	6	333
	ウエストナイル熱							
	A型肝炎		1		1	64	2	259
	エキノコックス症							20
	黄熱							
	オウム病	1				2		5
	オムスク出血熱							
	回帰熱							7
	キャサナル森林病							
	Q熱							
	狂犬病							
	コクシジオイデス症					2		3
	サル痘							
	ジカウイルス感染症 <sup>*4</sup>			1		3	1	12
	重症熱性血小板減少症候群 <sup>*5</sup>						1	58
	腎症候性出血熱							
	西部ウマ脳炎							
	ダニ媒介脳炎							1
	炭疽							
	チクングニア熱					4		13
つつが虫病		3			5	50	346	
デング熱	1			1	87	4	325	
東部ウマ脳炎								
鳥インフルエンザ(H5N1及びH7N9を除く)								

\*1 病原体がベータコロナウイルス属SARSコロナウイルスであるものに限る。

\*2 病原体がベータコロナウイルス属MERSコロナウイルスであるものに限る。2014年7月26日より指定感染症に定められた後、2015年1月21日より二類感染症に変更された。

\*3 2013年より指定感染症に定められた後、2015年1月21日より二類感染症に変更された。

\*4 2016年2月15日より新たに追加指定された。

\*5 病原体がフレボウイルス属SFTSウイルスであるものに限る。

分類	対象疾患	東京都(保健所受理週)					全国(診断週)	
		45週	46週	47週	48週	年累計	48週	年累計
四 類	ニパウイルス感染症							
	日本紅斑熱						2	271
	日本脳炎							11
	ハンタウイルス肺症候群							
	Bウイルス病							
	鼻疽							
	ブルセラ症					1		2
	ベネズエラウマ脳炎							
	ヘンドラウイルス感染症							
	発しんチフス							
	ボツリヌス症					1		5
	マラリア		1			18		49
	野兎病							
	ライム病							8
	リッサウイルス感染症							
	リフトバレー熱							
	類鼻疽							
レジオネラ症	3	5	1	4	135	25	1,496	
レプトスピラ症					7		74	
ロッキー山紅斑熱								

2016/12/7集計

### ( 全数把握対象疾患のコメント・一類～四類 )

#### 〈二類感染症〉

**結核 52件** 患者および死亡後診断 35件(肺結核 31件、その他の結核 3件、肺結核及びその他の結核 1件)、無症状病原体保有者 15件、疑似症 2件、年齢は20代 8件、30代 7件、40代 3件、50代 8件、60代 6件、70代 10件、80代 6件、90歳以上 4件、推定感染地は国内 49件、ネパール 2件、中国 1件であった。

#### 〈三類感染症〉

**細菌性赤痢 1件** 患者、菌種フレキシネル、年齢は40代、推定感染地はインドネシア、推定感染経路は経口感染であった。

**腸管出血性大腸菌感染症 6件** 患者 4件、無症状病原体保有者 2件、血清型・毒素型はO26 VT1 3件、O157 VT1・VT2 2件、O157 VT2 1件、年齢は20代 1件、30代 3件、40代 2件、推定感染地は国内 6件、推定感染経路は経口感染 2件(冷凍メンチカツ 1件、詳細不明 1件)、不明 4件であった。

#### 〈四類感染症〉

**A型肝炎 1件** 患者、年齢は70代、推定感染地は国内、推定感染経路は不明であった。

**デング熱 1件** 患者、病型はデング熱、血清型は不明、年齢は20代、推定感染地はマレーシアであった。

**レジオネラ症 4件** 病型は肺炎型 3件、ポンティアック熱型 1件、年齢は40代 1件、70代 2件、80代 1件、推定感染地は国内 4件、推定感染経路は水系感染 1件、不明 3件であった。

## 全数把握対象疾患 報告数（五類） 2016年48週

分類	対象疾患	東京都(保健所受理週)					全国(診断週)	
		45週	46週	47週	48週	年累計	48週	年累計
五 類 ( 全 数 届 出 )	アメーバ赤痢	3	2	2	3	203	15	1,037
	ウイルス性肝炎（A型・E型を除く）	1		1		65	2	258
	カルバペネム耐性腸内細菌科細菌感染症	3	5	3	3	180	18	1,434
	急性脳炎 *1		1		2	83	8	697
	クリプトスポリジウム症			1		2		14
	クロイツフェルト・ヤコブ病				1	16		160
	劇症型溶血性レンサ球菌感染症		1	2	1	63	4	457
	後天性免疫不全症候群	5	5	6	10	437	18	1,319
	ジアルジア症					15	1	66
	侵襲性インフルエンザ菌感染症			1		43	4	282
	侵襲性髄膜炎菌感染症	1				5		42
	侵襲性肺炎球菌感染症	12	6	6	11	316	44	2,397
	水痘(入院例に限る)	1	2	1	2	51	5	284
	先天性風しん症候群							
	梅毒	29	42	29	30	1,566	69	4,168
	播種性クリプトコックス症		2			17	2	120
	破傷風					4	2	121
	バンコマイシン耐性黄色ブドウ球菌感染症							
	バンコマイシン耐性腸球菌感染症					2	1	52
風しん	2	1			19	1	124	
麻しん					22	1	155	
薬剤耐性アシネトバクター感染症					1		33	
2016/12/7集計								

\*1 ウエストナイル脳炎、西部ウマ脳炎、ダニ媒介脳炎、東部ウマ脳炎、日本脳炎、ベネズエラウマ脳炎及びリフトバレー熱を除く。

### （全数把握対象疾患のコメント・五類）

〈五類感染症〉

**アメーバ赤痢 3件** 病型は腸管 3件、年齢は20代 1件、40代 1件、50代 1件、推定感染地は国内 1件、タイ 1件、タイ又はベトナム又は香港 1件、推定感染経路は経口感染 2件、不明 1件であった。

**カルバペネム耐性腸内細菌科細菌感染症 3件** 患者 3件、病原菌はエンテロバクター・アエロゲネス 1件、クレブシエラ・ニューモニエ 1件、大腸菌 1件、年齢は10歳未満 1件、60代 1件、80代 1件、推定感染地は国内 3件、推定感染経路は医療器具関連感染(尿路カテーテル) 1件、以前からの保菌 1件、不明 1件、90日以内の海外渡航歴は無し3件であった。

**急性脳炎 2件** 病原体はインフルエンザウイルスA型 1件、病原体不明 1件、年齢は10歳未満 2件(うち5歳未満 1件)、推定感染地は国内 2件、推定感染経路は飛沫・飛沫核感染又は接触感染 1件、不明 1件であった。

**クロイツフェルト・ヤコブ病 1件** 古典型CJD、年齢は60代であった。

**劇症型溶血性レンサ球菌感染症 1件** 血清群はA群、年齢は40代、推定感染地は国内、推定感染経路は創傷感染であった。

**後天性免疫不全症候群 10件** AIDS 2件、無症候キャリア 5件、その他 3件、AIDS患者の年齢は30代 1件、40代 1件、無症候キャリア及びその他の年齢は20代 2件、30代 2件、40代 4件、推定感染地は国内 7件、不明 3件、推定感染経路は性的接触 10件(同性間 5件、異性間 2件、両性間 3件)であった。

**侵襲性肺炎球菌感染症 11件** 血清型は検査未実施 11件、年齢は10歳未満 3件(うち5歳未満 1件)、40代 2件、50代 1件、60代 1件、70代 2件、80代 1件、90歳以上 1件、推定感染地は国内 11件、推定感染経路は飛沫・飛沫核感染 2件、接触感染 1件、不明 8件、肺炎球菌ワクチン接種歴は7価4回接種済み 1件、13価3回接種済み 1件、価数不明2回接種済み 1件、価数不明1回接種済み 1件、無し 5件、不明 2件であった。

**水痘(入院例) 2件** 検査診断例 1件、臨床診断例 1件、年齢は10歳未満 1件、20代 1件、推定感染地は国内 2件、推定感染経路は飛沫・飛沫核感染 1件、接触感染 1件、水痘ワクチン接種歴は1回接種済み 1件、無し 1件であった。

**梅毒 30件** 患者 20件(早期顕症梅毒Ⅰ期 6件、早期顕症梅毒Ⅱ期 14件)、無症候梅毒 10件、年齢は10代 1件、20代 11件、30代 7件、40代 8件、50代 2件、60代 1件、推定感染地は国内 28件、シンガポール 1件、中国 1件、推定感染経路は性的接触 29件(同性間 9件、異性間 18件、性別不明 2件)、不明 1件であった。

※ 第47週該当分として〔五類〕カルバペネム耐性腸内細菌科細菌感染症 1件、侵襲性インフルエンザ菌感染症 1件、侵襲性肺炎球菌感染症 1件の追加報告があった。

# 定点把握対象疾患 報告数 2016年48週

上段: 報告数  
下段: 定点当たり

定点種別	対象疾患	2016年				報告 医療 機関数	定点 医療 機関数
		45週	46週	47週	48週		
小児科	RSウイルス感染症	142	134	85	76	262	264
		0.54	0.51	0.32	0.29		
	咽頭結膜熱	61	77	110	108		
		0.23	0.29	0.42	0.41		
	A群溶血性レンサ球菌咽頭炎	506	544	532	576		
		1.94	2.07	2.02	2.20		
	感染性胃腸炎	3,671	5,322	5,154	6,979		
		14.07	20.24	19.60	26.64		
	水痘	128	129	138	206		
		0.49	0.49	0.52	0.79		
	手足口病	176	197	154	149		
		0.67	0.75	0.59	0.57		
	伝染性紅斑	22	17	34	39		
		0.08	0.06	0.13	0.15		
突発性発しん	116	142	112	147			
	0.44	0.54	0.43	0.56			
百日咳	8	4	3	4			
	0.03	0.02	0.01	0.02			
ヘルパンギーナ	44	50	29	29			
	0.17	0.19	0.11	0.11			
流行性耳下腺炎	236	181	158	172			
	0.90	0.69	0.60	0.66			
川崎病 *1	3	5		2			
	0.01	0.02		0.01			
不明発しん症 *1	17	11	20	14			
	0.07	0.04	0.08	0.05			
インフル エンザ	インフルエンザ *2	390	652	728	1,160	416	419
		0.94	1.57	1.75	2.79		
眼科	急性出血性結膜炎					39	39
	流行性角結膜炎	20	13	23	12		
		0.51	0.33	0.61	0.31		
基幹	細菌性髄膜炎 *3					25	25
	無菌性髄膜炎	2	2	1			
		0.08	0.08	0.04			
	マイコプラズマ肺炎	48	32	28	33		
		1.92	1.28	1.12	1.32		
	クラミジア肺炎(オウム病を除く)	2	1	3			
	0.08	0.04	0.12				
感染性胃腸炎(ロタウイルス) *4	1	2					
	0.04	0.08					
インフルエンザ入院	1	5	2	6			
	0.04	0.20	0.08	0.24			
						2016/12/7集計	

\*1 不明発しん症、川崎病 は東京都が独自に指定する疾患である。

\*2 鳥インフルエンザを除く。

\*3 インフルエンザ菌、髄膜炎菌、肺炎球菌を原因として同定された場合を除く。

\*4 病原体がロタウイルスであるものに限る。

## ( 今週の注目される定点把握対象疾患 )

- ・ 感染性胃腸炎の定点当たり報告数は再び増加し、流行警報基準は継続している。
- ・ インフルエンザの定点当たり報告数は増加が続いている。
- ・ 流行性耳下腺炎の定点当たり報告数は、過去5年平均と比較して高い値で推移している。

## 定点把握対象疾患 報告数【年齢階級別】 2016年48週

	小児科										
	RS ウイルス 感染症	咽頭 結膜熱	A群溶血性 レンサ球菌 咽頭炎	感染性 胃腸炎	水痘	手足口病	伝染性 紅斑	突発性 発しん	百日咳	ヘルパン ギーナ	流行性 耳下腺炎
～5か月	20	1	1	20		2		2	1		
6～11か月	16	2	3	214	8	20	1	48		7	
1歳	29	21	15	686	11	52	2	75		11	2
2歳	6	13	36	586	11	21	1	12		4	4
3歳	3	16	39	700	10	10	2	6		1	5
4歳	2	12	70	798	18	8	2	4	1	1	21
5歳		19	64	791	30	11	3			2	20
6歳		8	71	657	23	6	7			2	23
7歳		5	58	515	36	4	9				24
8歳		2	49	365	19		4				20
9歳			49	298	15	2	1			1	14
10～14歳		5	75	573	23	6	6				35
15～19歳			7	134	1	1					2
20～29歳		4	39	642	1	6	1		2		2
30～39歳											
40～49歳											
50～59歳											
60～69歳											
70～79歳											
80歳以上											
合計	76	108	576	6,979	206	149	39	147	4	29	172
先週比	-9	-2	44	1,825	68	-5	5	35	1		14

注:小児科定点把握対象疾患の「20～29歳」は「20歳以上」と読み替える。  
眼科定点把握対象疾患のうち、「70～79歳」は「70歳以上」と読み替える。

	小児科		インフルエンザ	眼科		基幹					
	川崎病	不明 発しん症	インフル エンザ	急性出血 性結膜炎	流行性 角結膜炎	細菌性 髄膜炎	無菌性 髄膜炎	マイコ プラズマ 肺炎	クラミジ ア肺炎	感染性 胃腸炎 (ロタウイルス)	インフル エンザ 入院
～5か月			3								
6～11か月		5	7								
1歳	1	2	27					1			
2歳			27		2						
3歳		2	42		1			1			
4歳	1	3	62					4			
5歳		1	67					1			
6歳			70					1			
7歳			58					1			
8歳			51		1			3			
9歳			56					5			
10～14歳		1	248					10			1
15～19歳			96		1			1			1
20～29歳			71		3						
30～39歳			87		2						
40～49歳			91		2			2			
50～59歳			61					2			
60～69歳			19								
70～79歳			10					1			2
80歳以上			7								2
合計	2	14	1,160		12			33			6
先週比	2	-6	432		-11		-1	5	-3		4

注:小児科定点把握対象疾患の「20～29歳」は「20歳以上」と読み替える。  
眼科定点把握対象疾患のうち、「70～79歳」は「70歳以上」と読み替える。

定点把握対象疾患 定点医療機関当たり報告数【保健所別】 2016年48週

	小児科										
	RSウイルス感染症	咽頭結膜熱	A群溶血性レンサ球菌咽頭炎	感染性胃腸炎	水痘	手足口病	伝染性紅斑	突発性発疹	百日咳	ヘルパンギーナ	流行性耳下腺炎
千代田	0.33	0.33		9.33					0.33		
中央区	0.67	3.67	1.33	45.67				1.00		0.67	0.67
みなと	0.33	1.00	0.67	24.33	0.50	0.83		0.50			0.17
新宿区	0.63	0.25	1.38	12.13	0.63	0.25					
文京	0.25	1.00	0.50	15.25	0.75	0.50		0.50			1.00
台東		0.75	4.50	45.00		2.75		0.50		1.25	1.25
墨田区		0.80	1.20	15.40		0.40		0.20		0.20	0.20
江東区	0.44	0.44	2.11	44.67	1.67	0.33	0.44	0.78			0.44
品川区	0.13		0.88	25.63	0.38	0.63		0.25		0.38	0.50
目黒区	0.40	1.80	1.00	30.60	1.00	0.20	0.20	0.20			0.20
大田区	0.62	0.62	1.62	29.08	0.85	0.77		0.69	0.15	0.15	1.00
世田谷	0.25	0.44	3.81	19.88	0.44	1.00	0.50	0.56		0.13	0.63
渋谷区		0.25	0.25	19.25	1.00	1.00	0.75				
中野区	0.50	0.17	2.00	49.67	1.00	0.17	1.00	0.67			0.17
杉並	0.09	0.09	1.18	22.36	0.27	0.55		0.27		0.09	0.36
池袋	0.50		1.00	20.00	0.25	0.50				0.50	
北区			1.57	31.43	0.14	0.29		0.43			0.14
荒川区	0.25	0.25	2.50	31.50	0.25	0.50		1.00		0.50	0.50
板橋区	0.20	0.10	0.40	19.70	0.20	0.30		0.60			0.40
練馬区	0.08	0.38	3.23	30.38	0.46	0.38	0.15	0.85			0.46
足立	0.08	0.62	1.15	31.69	0.62	0.46	0.15	0.69		0.08	0.38
葛飾区			1.63	31.88	0.88	0.13		0.38			0.25
江戸川	0.25	0.33	2.75	34.00	0.42	0.58	0.17	0.58		0.17	0.33
八王子市	1.18	0.27	2.55	33.00	1.27	1.45	0.27	1.09	0.09	0.09	1.45
町田市	0.13	0.38	4.00	37.88	2.63	0.88	0.13	0.88			0.75
西多摩	0.13	0.63	1.25	9.25	1.38	0.13		0.63		0.13	0.75
南多摩	0.33	0.33	1.67	21.56	1.33	0.11		0.67			0.33
多摩立川	0.14	0.14	2.86	17.50	0.36	0.21		0.36		0.14	1.36
多摩府中	0.30	0.10	2.05	27.60	0.85	0.60	0.30	0.65		0.10	1.15
多摩小平	0.40	0.53	6.20	23.47	2.00	0.87	0.07	0.67			1.67
島しょ		1.00	1.00								
東京都	0.29	0.41	2.20	26.64	0.79	0.57	0.15	0.56	0.02	0.11	0.66

	小児科		インフルエンザ	眼科		基幹					
	川崎病	不明発しん症	インフルエンザ	急性出血性結膜炎	流行性角結膜炎	細菌性髄膜炎	無菌性髄膜炎	マイコプラズマ肺炎	クラミジア肺炎	感染性胃腸炎 (ロタウイルス)	インフルエンザ入院
千代田			8.25					0.50			
中央区		0.33	4.60								
みなと			2.11								1.00
新宿区	0.25		1.25		0.50			2.50			
文京			1.29								
台東			1.29								
墨田区		0.20	4.38					4.00			2.00
江東区		0.11	3.43								
品川区			1.92								
目黒区			4.25								
大田区			4.20		1.00						
世田谷		0.06	5.16					0.50			0.50
渋谷区			1.71					3.00			1.00
中野区		0.33	2.90								
杉並			2.47					3.00			
池袋			2.43					2.00			
北区			1.36		1.00						
荒川区			1.57		1.00						
板橋区		0.10	1.56								1.00
練馬区		0.15	2.48		2.00						
足立		0.08	2.50								
葛飾区		0.25	2.23					4.00			
江戸川			1.79								
八王子市		0.09	3.22		0.50			1.00			
町田市			4.15								
西多摩			2.07								
南多摩			3.36								
多摩立川			2.33		0.50						
多摩府中		0.05	2.31					1.67			
多摩小平			2.91		0.50			0.50			
島しょ			2.50								
東京都	0.01	0.05	2.79		0.31			1.32			0.24



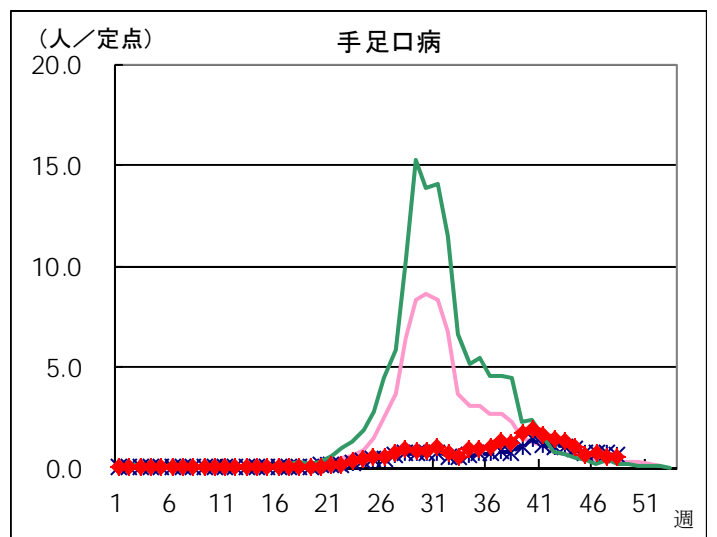
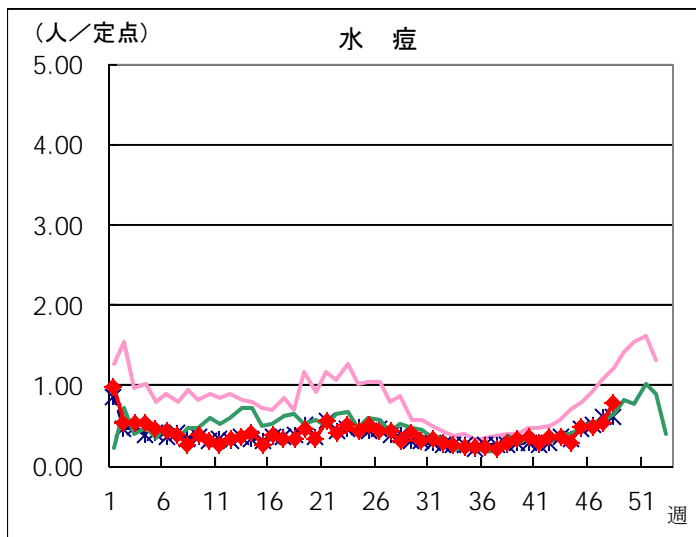
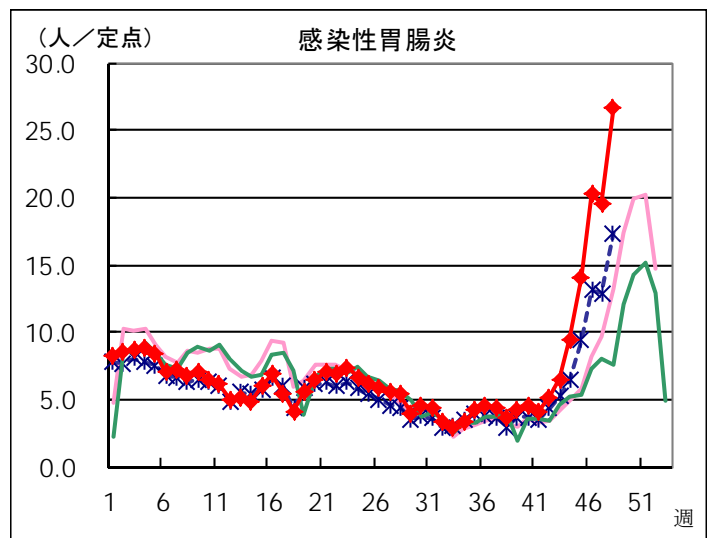
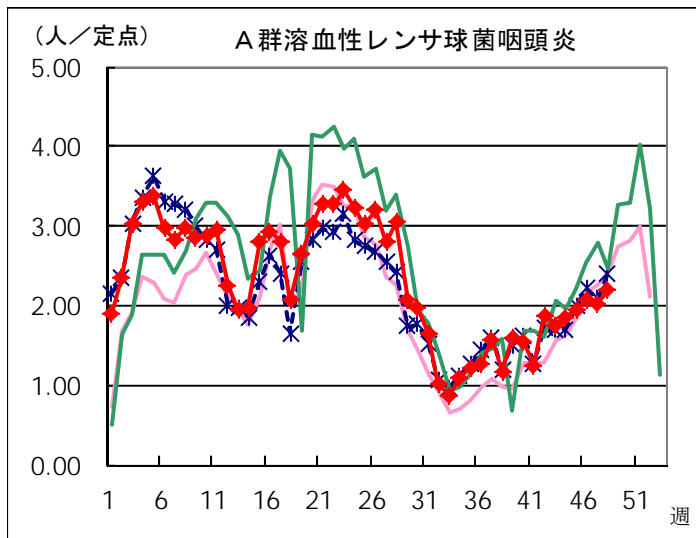
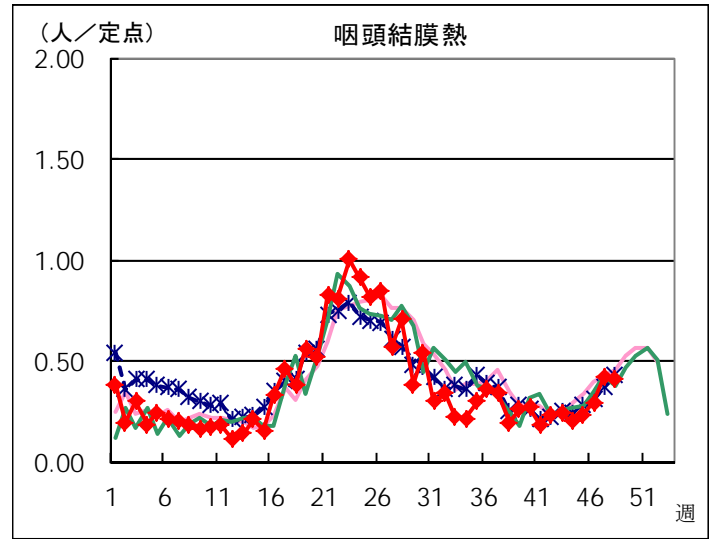
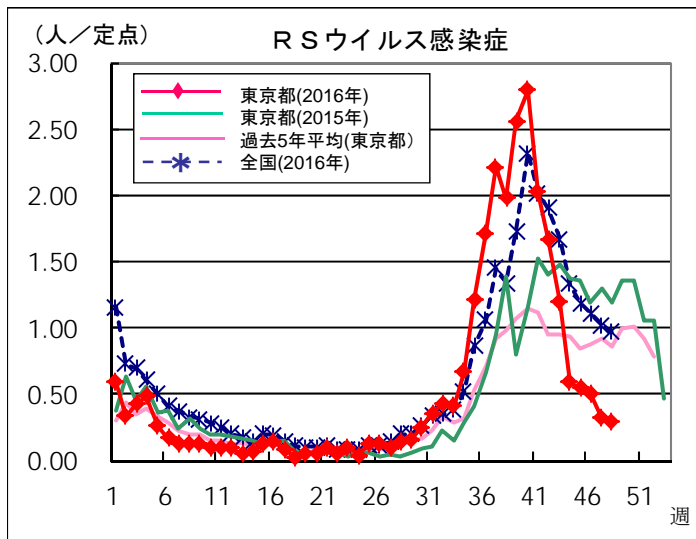
## 定点把握対象疾患 報告数【保健所別】 2016年48週

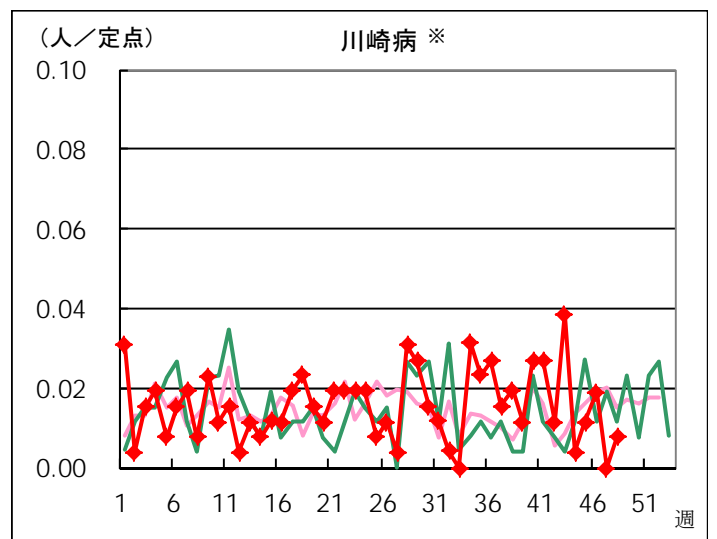
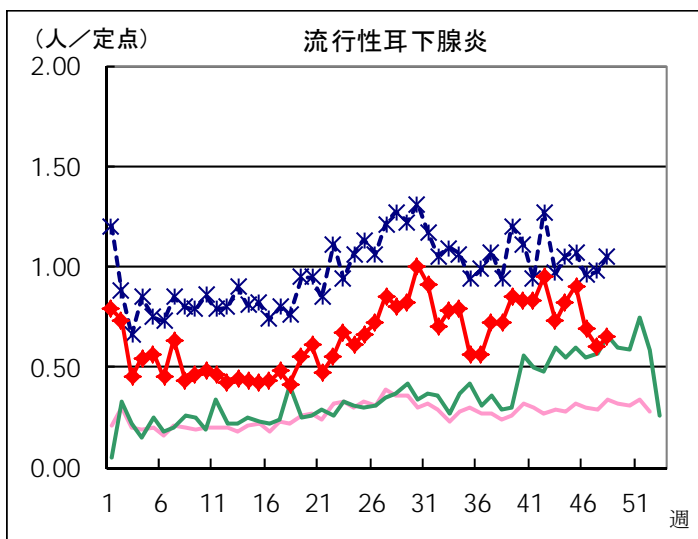
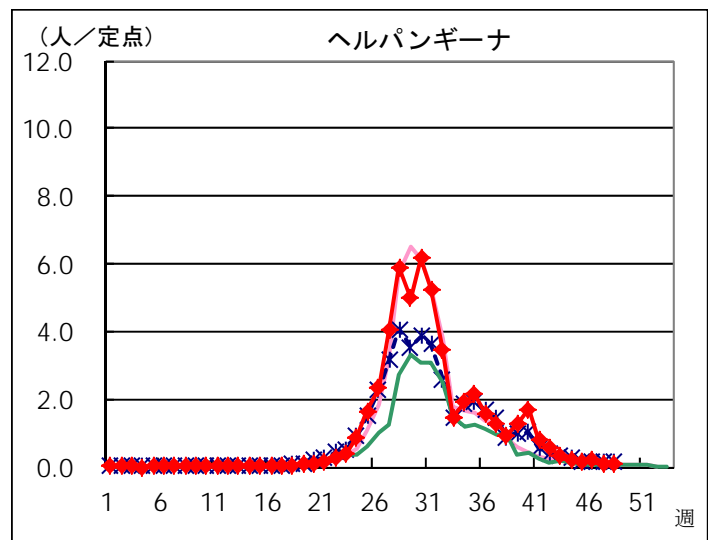
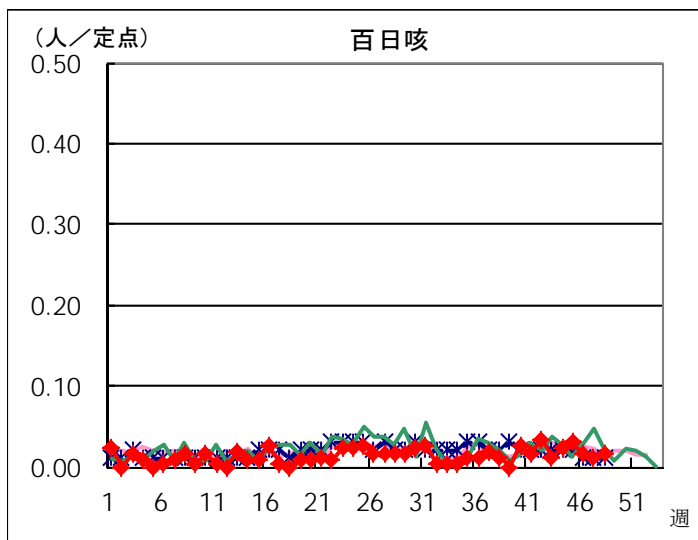
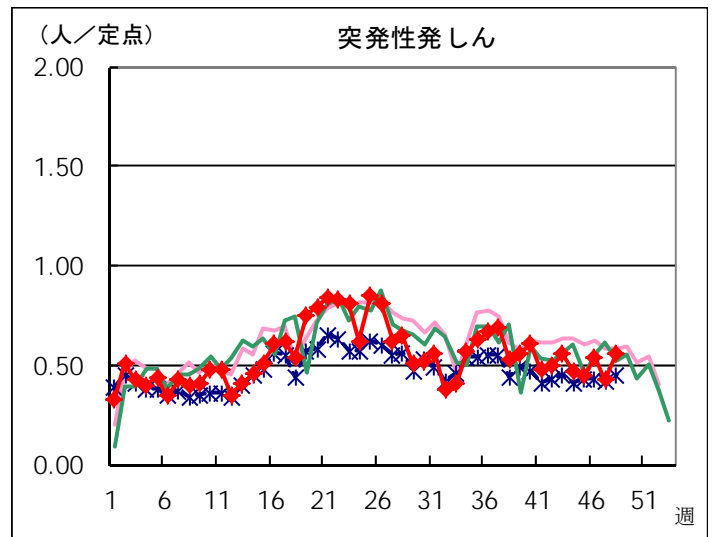
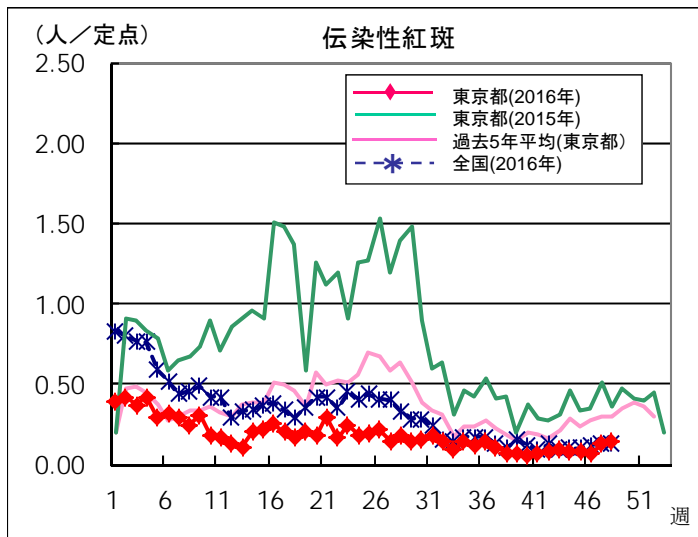
	小児科										
	RSウイルス 感染症	咽頭結膜熱	A群溶血性 レンサ球菌 咽頭炎	感染性 胃腸炎	水痘	手足口病	伝染性 紅斑	突発性 発しん	百日咳	ヘルパン ギーナ	流行性 耳下腺炎
千代田	1	1		28					1		
中央区	2	11	4	137				3		2	2
みなと	2	6	4	146	3	5		3			1
新宿区	5	2	11	97	5	2					
文京	1	4	2	61	3	2		2			4
台東		3	18	180		11		2		5	5
墨田区		4	6	77		2		1		1	1
江東区	4	4	19	402	15	3	4	7			4
品川区	1		7	205	3	5		2		3	4
目黒区	2	9	5	153	5	1	1	1			1
大田区	8	8	21	378	11	10		9	2	2	13
世田谷	4	7	61	318	7	16	8	9		2	10
渋谷区		1	1	77	4	4	3				
中野区	3	1	12	298	6	1	6	4			1
杉並	1	1	13	246	3	6		3		1	4
池袋	2		4	80	1	2				2	
北区			11	220	1	2		3			1
荒川区	1	1	10	126	1	2		4		2	2
板橋区	2	1	4	197	2	3		6			4
練馬区	1	5	42	395	6	5	2	11			6
足立	1	8	15	412	8	6	2	9		1	5
葛飾区			13	255	7	1		3			2
江戸川	3	4	33	408	5	7	2	7		2	4
八王子市	13	3	28	363	14	16	3	12	1	1	16
町田市	1	3	32	303	21	7	1	7			6
西多摩	1	5	10	74	11	1		5		1	6
南多摩	3	3	15	194	12	1		6			3
多摩立川	2	2	40	245	5	3		5		2	19
多摩府中	6	2	41	552	17	12	6	13		2	23
多摩小平	6	8	93	352	30	13	1	10			25
島しょ		1	1								
東京都合計	76	108	576	6,979	206	149	39	147	4	29	172

	小児科		インフルエンザ	眼科		基幹					
	川崎病	不明発しん症	インフルエンザ	急性出血性結膜炎	流行性角結膜炎	細菌性髄膜炎	無菌性髄膜炎	マイコプラズマ肺炎	クラミジア肺炎	感染性胃腸炎 (ロタウイルス)	インフルエンザ入院
千代田			33					1			
中央区		1	23								
みなと			19								1
新宿区	2		15		1			5			
文京			9								
台東			9								
墨田区		1	35					4			2
江東区		1	48								
品川区			23								
目黒区			34								
大田区			84		2						
世田谷		1	129					1			1
渋谷区			12					3			1
中野区		2	29								
杉並			42					6			
池袋			17					2			
北区			15		1						
荒川区			11		1						
板橋区		1	25								1
練馬区		2	52		4						
足立		1	50								
葛飾区		2	29					4			
江戸川			34								
八王子市		1	58		1			1			
町田市			54								
西多摩			29								
南多摩			47								
多摩立川			49		1						
多摩府中		1	74					5			
多摩小平			67		1			1			
島しょ			5								
東京都合計	2	14	1,160		12			33			6

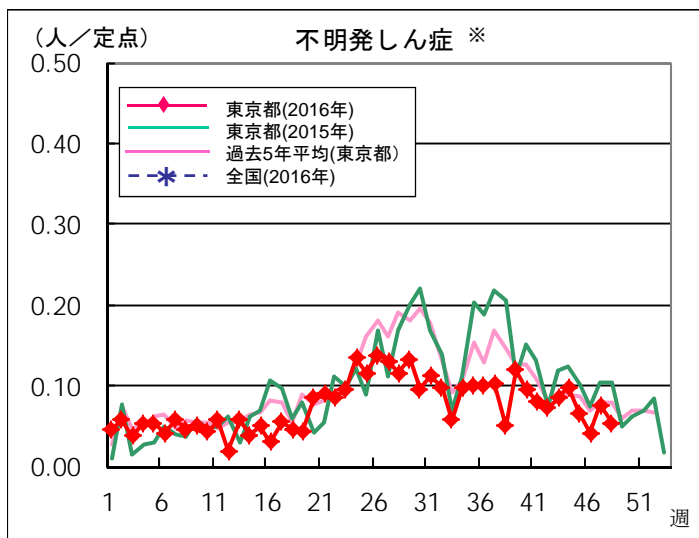
# 定点把握対象疾患 定点医療機関当たり報告数(2016年48週 現在)

## ◆ 小児科定点



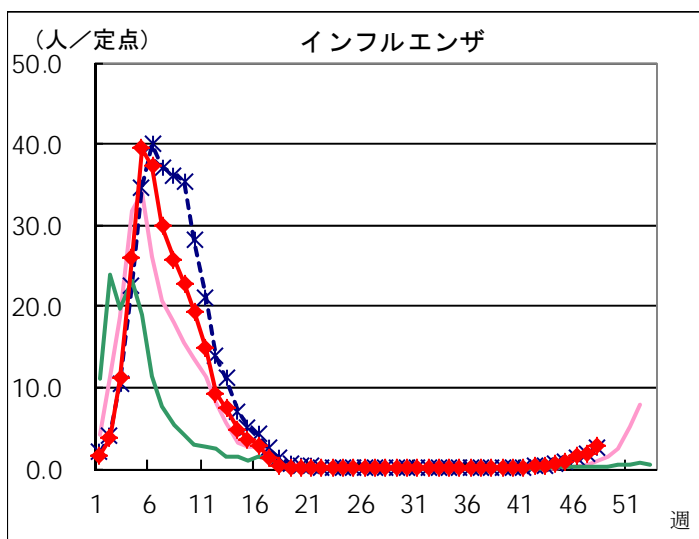


※ 東京都独自対象疾患

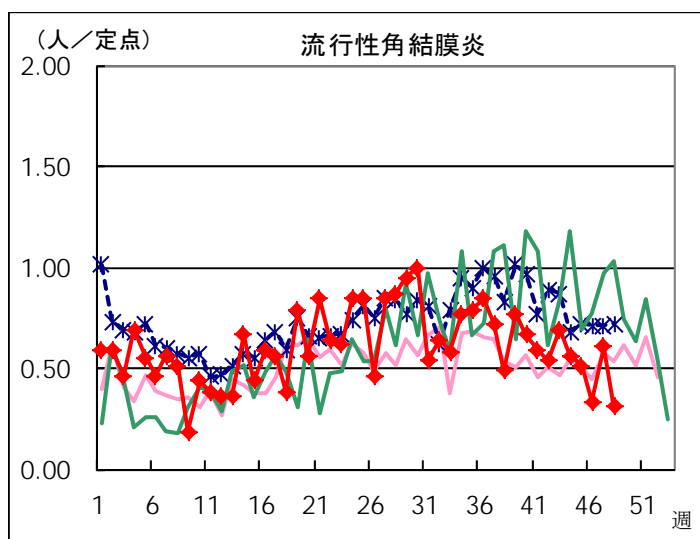
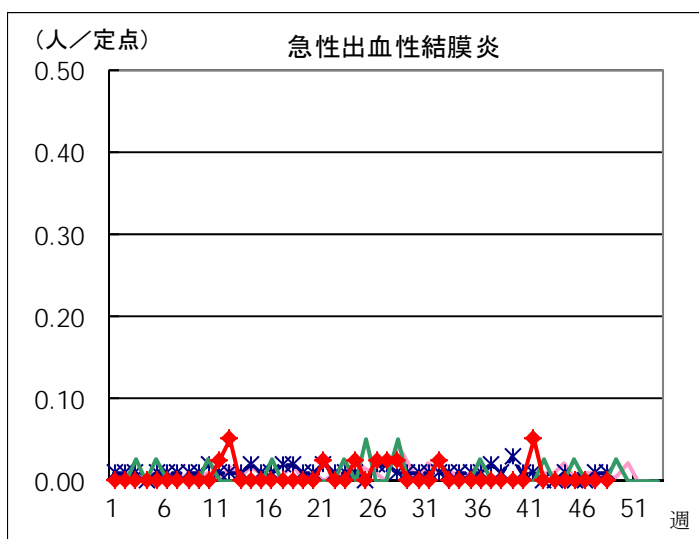


※ 東京都独自対象疾患

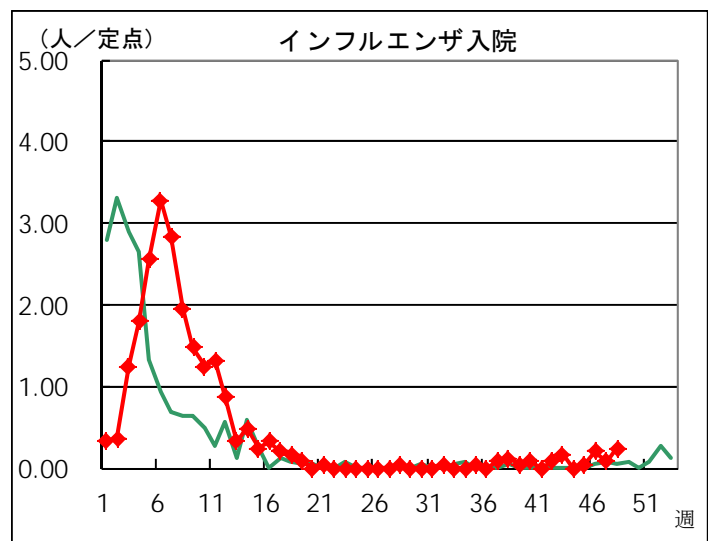
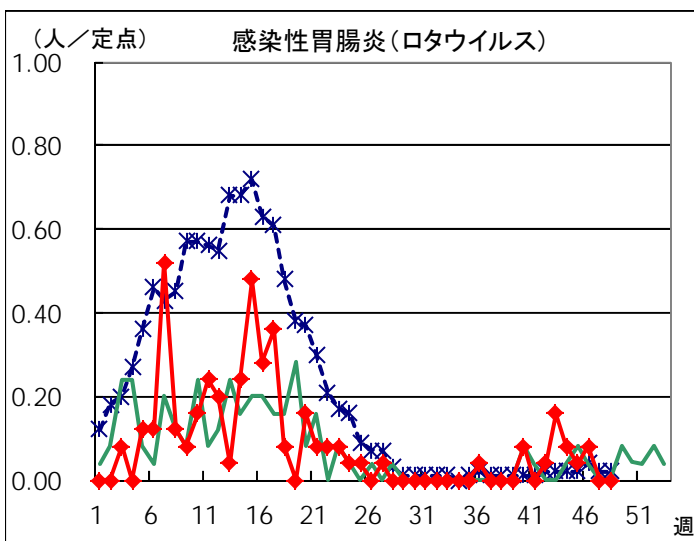
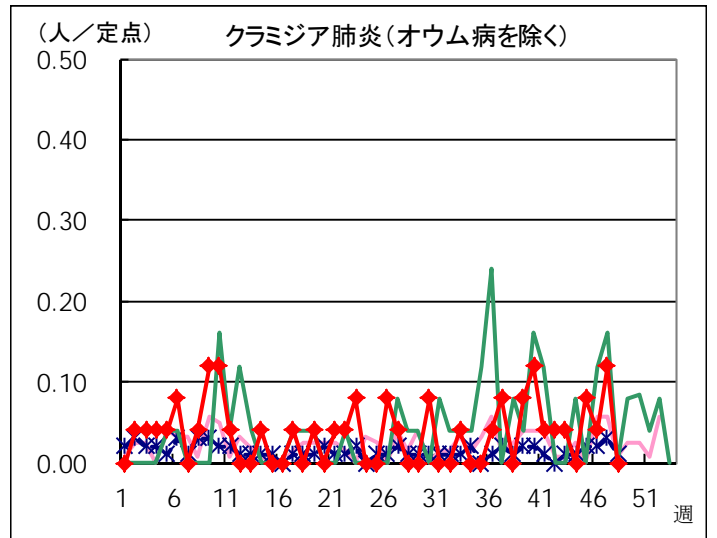
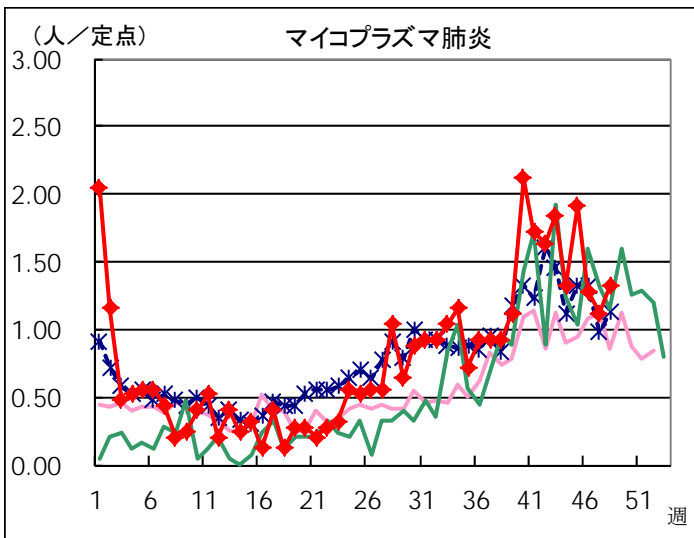
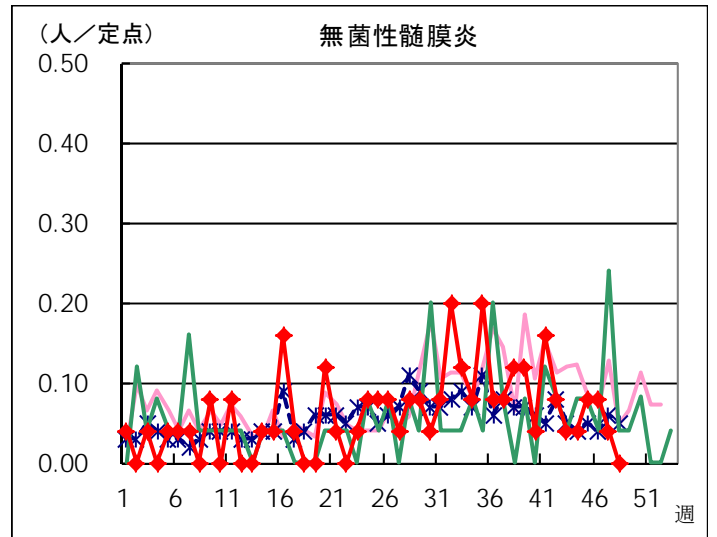
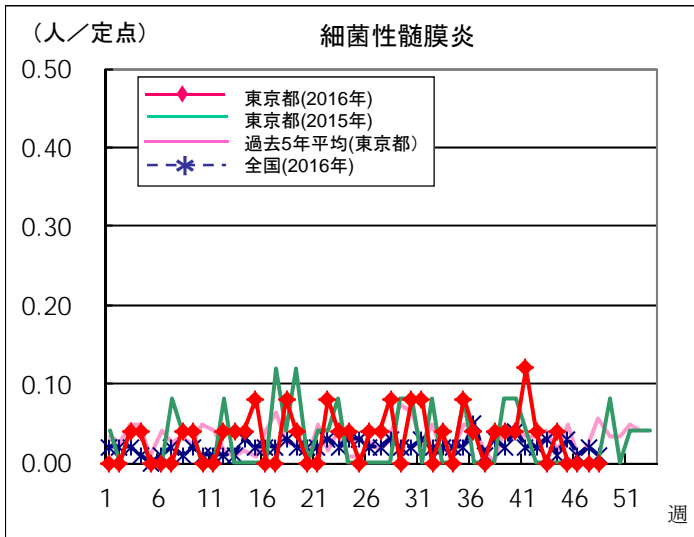
◆ インフルエンザ定点



◆ 眼科定点



◆ 基幹定点



## 定点医療機関から搬入された検体の検査情報

◇病原体検出状況(インフルエンザウイルスを除く)

採取日	臨床診断名	年齢	検査試料	検出病原体
11/1	水痘	8	咽頭拭い液	水痘・帯状疱疹ウイルス
11/10	流行性角結膜炎	30	結膜拭い液	アデノウイルス54型
11/14	A群溶血性レンサ球菌咽頭炎	8	咽頭拭い液	A群溶血性レンサ球菌T-12型
11/14	感染性胃腸炎	4	直腸拭い液	ノロウイルスGⅡ
11/14	感染性胃腸炎	4	直腸拭い液	ノロウイルスGⅡ
11/14	流行性耳下腺炎	5	咽頭拭い液	EBウイルス
11/14	流行性耳下腺炎	12	咽頭拭い液	ムンプスウイルス
11/15	水痘	15	咽頭拭い液	水痘・帯状疱疹ウイルス
11/16	A群溶血性レンサ球菌咽頭炎	5	咽頭拭い液	A群溶血性レンサ球菌T-B3264型
11/16	不明発しん症	1	咽頭拭い液	ヒトヘルペスウイルス6型
11/17	A群溶血性レンサ球菌咽頭炎	4	咽頭拭い液	A群溶血性レンサ球菌T-4型
11/17	手足口病	2	咽頭拭い液	コクサッキーウイルスA群6型

◇遺伝子検査法によるインフルエンザウイルスの亜型別検出件数

	AH1pdm09	AH1亜型	AH3亜型	B型
2016年46週			5	
2016-2017年 シーズン累計*	1		17	

\* 2016-2017年シーズンの開始は第36週(2016年9月5日～)

## 病原体検出情報【週別】

検出病原体	2016年							
	39週	40週	41週	42週	43週	44週	45週	46週
アデノウイルス	1	2		1			1	1
コクサッキーウイルスA群	6	5	4	8	4	2	4	1
コクサッキーウイルスB群								
エコーウイルス			2	1				
エンテロウイルス71	1							
その他のエンテロウイルス				1				
ライノウイルス			1	1				
ヒトメタニューモウイルス								
単純ヘルペスウイルス								
水痘・帯状疱疹ウイルス							1	2
ヒトヘルペスウイルス6型・7型	2	1		2		1		1
EBウイルス								1
サイトメガロウイルス								
ムンプスウイルス	2	1	3	1	1			1
麻疹ウイルス								
麻疹A型(ワクチンタイプ)								
風疹ウイルス								
ヒトパルボウイルスB19								
RSウイルス	2	1	1	1	5		1	
ノロウイルス					1	2	2	2
ロタウイルス								
サボウイルス								
インフルエンザウイルスAH1亜型								
インフルエンザウイルスAH3亜型	1	2		1	1		5	5
インフルエンザウイルスB型								
インフルエンザウイルスAH1pdm09						1		
その他のウイルス								
A群溶血性レンサ球菌T-1型				1				
A群溶血性レンサ球菌T-3型								
A群溶血性レンサ球菌T-4型	1		1		1			1
A群溶血性レンサ球菌T-12型	1							1
A群溶血性レンサ球菌T-25型	1							
A群溶血性レンサ球菌T-28型								
A群溶血性レンサ球菌T-B3264型			1		1			1
A群溶血性レンサ球菌その他のT型					1			
A群溶血性レンサ球菌T型別不能								
百日咳菌								
肺炎マイコプラズマ	1		1					
肺炎クラミジア								
髄膜炎菌								
B群レンサ球菌								
肺炎球菌								
インフルエンザ菌								
黄色ブドウ球菌								
大腸菌								
その他の細菌								
その他の病原体								



# 病原体検出情報【臨床診断名別】

2016年39週～2016年46週

	RSウイルス感染症	咽頭結膜熱	A群溶血性レンサ球菌咽頭炎	感染性胃腸炎	水痘	手足口病	伝染性紅斑	突発性発疹	百日咳	ヘルパンギーナ	流行性耳下腺炎	川崎病	不明発疹	インフルエンザ	インフルエンザ様疾患	急性出血性結膜炎	流行性角結膜炎	細菌性髄膜炎	無菌性髄膜炎	マイコプラズマ肺炎	クラミジア肺炎
搬入検体数	13	1	13	13	5	34	3	7	4	6	14	1	9	15	10		5	7	14	4	
アデノウイルス		1													1		4				
コクサッキーウイルスA群						29				5											
コクサッキーウイルスB群																					
エコーウイルス																				3	
エンテロウイルス71						1															
その他のエンテロウイルス															1						
ライノウイルス						1				1											
ヒトメタニューモウイルス																					
単純ヘルペスウイルス																					
水痘・帯状疱疹ウイルス					3																
ヒトヘルペスウイルス6型・7型								2					5								
EBウイルス											1										
サイトメガロウイルス																					
ムンプスウイルス												9									
麻疹ウイルス																					
麻疹A型(ワクチンタイプ)																					
風疹ウイルス																					
ヒトパルボウイルスB19																					
RSウイルス	11																				
ノロウイルス				7																	
ロタウイルス																					
サボウイルス																					
インフルエンザウイルスAH1亜型																					
インフルエンザウイルスAH3亜型														13	2						
インフルエンザウイルスB型																					
インフルエンザウイルスAH1pdm09															1						
その他のウイルス																					
A群溶血性レンサ球菌T-1型			1																		
A群溶血性レンサ球菌T-3型																					
A群溶血性レンサ球菌T-4型			4																		
A群溶血性レンサ球菌T-12型			2																		
A群溶血性レンサ球菌T-25型			1																		
A群溶血性レンサ球菌T-28型																					
A群溶血性レンサ球菌T-B3264型			3																		
A群溶血性レンサ球菌その他のT型			1																		
A群溶血性レンサ球菌T型別不能																					
百日咳菌																					
肺炎マイコプラズマ																					2
肺炎クラミジア																					
髄膜炎菌																					
B群レンサ球菌																					
肺炎球菌																					
インフルエンザ菌																					
黄色ブドウ球菌																					
大腸菌																					
その他の細菌																					
その他の病原体																					