

INFECTIOUS DISEASES WEEKLY REPORT

TOKYO IDWR

東京都感染症情報センター

東京都感染症週報

2016年第49週
(12月5日～12月11日)

- * 2016年12月14日現在の情報により作成しています。
最新のデータは「Web版感染症発生動向」をご覧ください。
<http://survey.tokyo-eiken.go.jp/>
- * 今週は月報告(2016年11月)も掲載しています。

平成28(2016)年12月15日発行

編集・発行

東京都健康安全研究センター
健康危機管理情報課

電話 : 03-3363-3213(直通)
FAX : 03-5332-7365
e-mail : www@tokyo-eiken.go.jp

全数把握対象疾患 報告数（一類～四類） 2016年49週

分類	対象疾患	東京都(保健所受理週)					全国(診断週)	
		46週	47週	48週	49週	年累計	49週	年累計
一類	エボラ出血熱							
	クリミア・コンゴ出血熱							
	痘そう							
	南米出血熱							
	ペスト							
	マールブルグ病							
	ラッサ熱							
二類	急性灰白髄炎							
	結核	59	55	52	72	3,453	343	22,551
	ジフテリア							
	重症急性呼吸器症候群 ^{*1}							
	中東呼吸器症候群 ^{*2}							
	鳥インフルエンザ(H5N1)							
鳥インフルエンザ(H7N9) ^{*3}								
三類	コレラ					2		9
	細菌性赤痢	1	1	1	2	40	2	118
	腸管出血性大腸菌感染症	5	5	6		443	16	3,540
	腸チフス					17		50
	パラチフス					8		19
四類	E型肝炎	2				34	4	337
	ウエストナイル熱							
	A型肝炎	1			1	64	1	260
	エキノコックス症							20
	黄熱							
	オウム病					2		5
	オムスク出血熱							
	回帰熱							7
	キャサヌル森林病							
	Q熱							
	狂犬病							
	コクシジオイデス症					2		3
	サル痘							
	ジカウイルス感染症 ^{*4}		1			3		12
	重症熱性血小板減少症候群 ^{*5}							58
	腎症候性出血熱							
	西部ウマ脳炎							
	ダニ媒介脳炎							1
	炭疽							
	チクングニア熱					4		13
つつが虫病	3			1	6	38	391	
デング熱			1		87	2	327	
東部ウマ脳炎								
鳥インフルエンザ(H5N1及びH7N9を除く)								

*1 病原体がベータコロナウイルス属SARSコロナウイルスであるものに限る。

*2 病原体がベータコロナウイルス属MERSコロナウイルスであるものに限る。2014年7月26日より指定感染症に定められた後、2015年1月21日より二類感染症に変更された。

*3 2013年より指定感染症に定められた後、2015年1月21日より二類感染症に変更された。

*4 2016年2月15日より新たに追加指定された。

*5 病原体がフレボウイルス属SFTSウイルスであるものに限る。

分類	対象疾患	東京都(保健所受理週)					全国(診断週)	
		46週	47週	48週	49週	年累計	49週	年累計
四 類	ニパウイルス感染症							
	日本紅斑熱							271
	日本脳炎							11
	ハンタウイルス肺症候群							
	Bウイルス病							
	鼻疽							
	ブルセラ症					1		2
	ベネズエラウマ脳炎							
	ヘンドラウイルス感染症							
	発しんチフス							
	ボツリヌス症					1		5
	マラリア	1				18	2	51
	野兔病							
	ライム病							8
	リッサウイルス感染症							
	リフトバレー熱							
	類鼻疽							
レジオネラ症	5	1	4	1	136	18	1,516	
レプトスピラ症					7		74	
ロッキー山紅斑熱								
2016/12/14集計								

(全数把握対象疾患のコメント・一類～四類)

〈二類感染症〉

結核 72件 患者 48件(肺結核 36件、その他の結核 11件、肺結核及びその他の結核 1件)、無症状病原体保有者 23件、疑似症 1件、年齢は5歳未満 3件、5～9歳 1件、10代 1件、20代 5件、30代 11件、40代 7件、50代 9件、60代 16件、70代 7件、80代 8件、90歳以上 4件、推定感染地は国内 67件、ミャンマー 2件、ネパール 1件、不明 2件であった。

〈三類感染症〉

細菌性赤痢 2件 患者 2件、菌種はソンネ 1件、フレキシネル 1件、年齢は30代 1件、50代 1件、推定感染地はインドネシア 1件、フィリピン 1件、推定感染経路は経口感染 2件であった。

〈四類感染症〉

A型肝炎 1件 患者、年齢は20代、推定感染地は国内、推定感染経路は経口感染であった。

つつが虫病 1件 患者、年齢は70代、推定感染地は国内であった。

レジオネラ症 1件 病型は無症状病原体保有者、年齢は70代、推定感染地は国内、推定感染経路は不明であった。

※ 第48週で報告のあった〔四類〕A型肝炎 1件は削除された。

全数把握対象疾患 報告数（五類） 2016年49週

分類	対象疾患	東京都(保健所受理週)					全国(診断週)	
		46週	47週	48週	49週	年累計	49週	年累計
五 類 (全 数 届 出)	アメーバ赤痢	2	2	3	7	210	23	1,067
	ウイルス性肝炎 (A型・E型を除く)		1		1	66	1	258
	カルバペネム耐性腸内細菌科細菌感染症	5	3	4	2	183	26	1,472
	急性脳炎 *1	1		2	1	84	10	711
	クリプトスポリジウム症		1			2		14
	クロイツフェルト・ヤコブ病			1		16	1	161
	劇症型溶血性レンサ球菌感染症	1	2	1		63	6	469
	後天性免疫不全症候群	5	6	10	4	441	21	1,349
	ジアルジア症					15	2	68
	侵襲性インフルエンザ菌感染症		1			43	3	287
	侵襲性髄膜炎菌感染症					5	1	43
	侵襲性肺炎球菌感染症	6	6	11	11	327	51	2,481
	水痘(入院例に限る)	2	1	2	3	54	4	292
	先天性風しん症候群							
	梅毒	42	29	31	32	1,599	64	4,259
	播種性クリプトコックス症	2			1	18	4	125
	破傷風					4	1	122
	バンコマイシン耐性黄色ブドウ球菌感染症							
	バンコマイシン耐性腸球菌感染症					2	2	55
風しん	1				19	1	125	
麻しん					22		152	
薬剤耐性アシネトバクター感染症					1		33	
2016/12/14集計								

*1 ウエストナイル脳炎、西部ウマ脳炎、ダニ媒介脳炎、東部ウマ脳炎、日本脳炎、ベネズエラウマ脳炎及びリフトバレー熱を除く。

（全数把握対象疾患のコメント・五類）

〈五類感染症〉

アメーバ赤痢 7件 病型は腸管 5件、腸管外 1件、腸管及び腸管外 1件、年齢は30代 1件、40代 2件、50代 3件、60代 1件、推定感染地は国内 6件、マレーシア又はインドネシア 1件、推定感染経路は性的接触 5件(同性間 2件、異性間 2件、性別不明 1件)、経口感染 1件、不明 1件であった。

ウイルス性肝炎 1件 B型、年齢は40代、推定感染地はナイジェリア、推定感染経路は異性間性的接触、B型肝炎ワクチン接種歴は不明であった。

カルバペネム耐性腸内細菌科細菌感染症 2件 患者 2件、病原菌は大腸菌 2件、年齢は60代 2件、推定感染地は国内 2件、推定感染経路は以前からの保菌 1件、不明 1件、90日以内の海外渡航歴は無し 2件であった。

急性脳炎 1件 病原体はマイコプラズマ、年齢は5～9歳、推定感染地は国内、推定感染経路は飛沫・飛沫核感染であった。

後天性免疫不全症候群 4件 AIDS 1件、無症候キャリア 3件、AIDS患者の年齢は40代、無症候キャリア及びその他の年齢は20代 1件、30代 1件、50代 1件、推定感染地は国内 4件、推定感染経路は性的接触 4件(同性間 3件、異性間 1件)であった。

侵襲性肺炎球菌感染症 11件 血清型はすべて検査未実施、年齢は5歳未満 1件、50代 2件、60代 4件、70代 3件、80代 1件、推定感染地は国内 10件、イタリア又はスペイン 1件、推定感染経路は飛沫・飛沫核感染 4件、不明 7件、肺炎球菌ワクチン接種歴は13価4回接種済み 1件、価数不明1回接種済み 2件、無し 7件、不明 1件であった。

水痘(入院例) 3件 検査診断例 2件、臨床診断例 1件、年齢は20代 3件、推定感染地は国内 3件、推定感染経路は不明 3件、水痘ワクチン接種歴は2回接種 1件、無し 1件、不明 1件であった。

梅毒 32件 患者 20件(早期顕症梅毒Ⅰ期 10件、早期顕症梅毒Ⅱ期 10件)、無症候梅毒 12件、年齢は20代 7件、30代 12件、40代 10件、50代 2件、70代 1件、推定感染地は国内 31件、不明 1件、推定感染経路は性的接触 31件(同性間 10件、異性間 19件、性別不明 2件)、不明 1件であった。

播種性クリプトコックス症 1件 患者、年齢は40代、推定感染地は国内、推定感染経路は不明であった。

※ 第48週該当分として〔五類〕カルバペネム耐性腸内細菌科細菌感染症 1件の追加報告があった。

※ 第48週該当分として〔五類〕梅毒 1件の追加報告があった。

定点把握対象疾患 報告数 2016年49週

上段: 報告数
下段: 定点当たり

定点種別	対象疾患	2016年				報告 医療 機関数	定点 医療 機関数
		46週	47週	48週	49週		
小児科	RSウイルス感染症	134 0.51	85 0.32	76 0.29	82 0.31	263	264
	咽頭結膜熱	77 0.29	110 0.42	108 0.41	119 0.45		
	A群溶血性レンサ球菌咽頭炎	544 2.07	532 2.02	576 2.19	741 2.82		
	感染性胃腸炎	5,322 20.24	5,154 19.60	6,997 26.60	7,164 27.24		
	水痘	129 0.49	138 0.52	206 0.78	160 0.61		
	手足口病	197 0.75	154 0.59	149 0.57	117 0.44		
	伝染性紅斑	17 0.06	34 0.13	39 0.15	56 0.21		
	突発性発しん	142 0.54	112 0.43	147 0.56	125 0.48		
	百日咳	4 0.02	3 0.01	4 0.02	8 0.03		
	ヘルパンギーナ	50 0.19	29 0.11	29 0.11	15 0.06		
	流行性耳下腺炎	181 0.69	158 0.60	179 0.68	144 0.55		
	川崎病 *1	5 0.02		2 0.01	2 0.01		
	不明発しん症 *1	11 0.04	20 0.08	14 0.05	12 0.05		
	インフル エンザ	インフルエンザ *2	652 1.57	728 1.75	1,160 2.78		
眼科	急性出血性結膜炎					39	39
	流行性角結膜炎	13 0.33	23 0.61	12 0.31	14 0.36		
基幹	細菌性髄膜炎 *3				1 0.04	25	25
	無菌性髄膜炎	2 0.08	1 0.04		1 0.04		
	マイコプラズマ肺炎	32 1.28	28 1.12	33 1.32	34 1.36		
	クラミジア肺炎 (オウム病を除く)	1 0.04	3 0.12		1 0.04		
	感染性胃腸炎 (ロタウイルス) *4	2 0.08			1 0.04		
	インフルエンザ入院	5 0.20	2 0.08	6 0.24	4 0.16		

2016/12/14集計

*1 不明発しん症、川崎病 は東京都が独自に指定する疾患である。

*2 鳥インフルエンザを除く。

*3 インフルエンザ菌、髄膜炎菌、肺炎球菌を原因として同定された場合を除く。

*4 病原体がロタウイルスであるものに限る。

(今週の注目される定点把握対象疾患)

- ・ 感染性胃腸炎の定点当たり報告数は高い値で推移し、流行警報基準は継続している。
- ・ インフルエンザとA群溶血性レンサ球菌咽頭炎の定点当たり報告数は増加を認めている。
- ・ 流行性耳下腺炎の定点当たり報告数は、過去5年平均と比較して高い値で推移している。

定点把握対象疾患 報告数【年齢階級別】 2016年49週

	小児科										
	RS ウイルス 感染症	咽頭 結膜熱	A群溶血性 レンサ球菌 咽頭炎	感染性 胃腸炎	水痘	手足口病	伝染性 紅斑	突発性 発しん	百日咳	ヘルパン ギーナ	流行性 耳下腺炎
～5か月	11	1	1	28	3				1		
6～11か月	27	6	4	203	5	16		30	1	5	
1歳	19	27	30	631	5	46	3	75	1	4	1
2歳	19	20	38	623	7	30	1	12		1	4
3歳	5	24	61	725	9	10	2	3			7
4歳		10	92	813	13	1	8	5			27
5歳		12	80	736	17	2	10			2	14
6歳		5	82	665	20	3	9		1	1	16
7歳	1	4	69	459	22	3	4				22
8歳		3	66	448	29	1	10		1	1	18
9歳		2	57	321	9	1	3				8
10～14歳		3	111	632	18	3	4				23
15～19歳			6	113	1	1				1	3
20～29歳		2	44	767	2		2		3		1
30～39歳											
40～49歳											
50～59歳											
60～69歳											
70～79歳											
80歳以上											
合計	82	119	741	7,164	160	117	56	125	8	15	144
先週比	6	11	165	167	-46	-32	17	-22	4	-14	-35

注:小児科定点把握対象疾患の「20～29歳」は「20歳以上」と読み替える。
眼科定点把握対象疾患のうち、「70～79歳」は「70歳以上」と読み替える。

	小児科		インフルエンザ	眼科		基幹					
	川崎病	不明 発しん症	インフル エンザ	急性出血 性結膜炎	流行性 角結膜炎	細菌性 髄膜炎	無菌性 髄膜炎	マイコ プラズマ 肺炎	クラミジ ア肺炎	感染性 胃腸炎 (ロタウイルス)	インフル エンザ 入院
～5か月			5								
6～11か月		2	9					1			
1歳	2	3	51		2	1	1				
2歳			45					3		1	
3歳		3	89		1						
4歳		1	72					1			
5歳		1	88								
6歳			89					2			
7歳		1	95					3			
8歳		1	91					6			
9歳			67					2			
10～14歳			312					9			
15～19歳			131					4			
20～29歳			106		2						
30～39歳			130		4						
40～49歳			142		4						
50～59歳			74					2			
60～69歳			37		1						
70～79歳			23								4
80歳以上			19					1	1		
合計	2	12	1,675		14	1	1	34	1	1	4
先週比		-2	515		2	1	1	1	1	1	-2

注:小児科定点把握対象疾患の「20～29歳」は「20歳以上」と読み替える。
眼科定点把握対象疾患のうち、「70～79歳」は「70歳以上」と読み替える。

定点把握対象疾患 定点医療機関当たり報告数【保健所別】 2016年49週

	小児科										
	RS ウイルス 感染症	咽頭 結膜熱	A群溶血性 レンサ球菌 咽頭炎	感染性 胃腸炎	水痘	手足口病	伝染性 紅斑	突発性 発しん	百日咳	ヘルパン ギーナ	流行性 耳下腺炎
千代田				8.33	0.33						
中央区		4.00	1.67	38.67				1.33			0.33
みなと	0.17		1.67	25.00		0.50		0.33	0.17		0.33
新宿区	0.50	0.38	1.75	14.38	0.38	1.00		0.38			
文京	0.25	0.25	0.50	18.25	0.25	0.75		0.50			1.00
台東	0.25	1.00	1.00	39.25	0.25	1.25		1.00		0.25	0.75
墨田区	0.20	1.00	1.20	18.20	0.20		0.40	0.60			0.40
江東区	0.67	0.33	2.56	32.89	1.00	0.22	0.56	0.89		0.11	0.11
品川区	0.25	0.13	1.75	24.75	0.13	0.75	0.25	0.75			0.75
目黒区		1.20	2.00	30.40	0.80	0.20	0.80	0.60		0.20	0.40
大田区	0.46	0.77	3.92	25.92	0.77	0.46	0.08	0.38			0.77
世田谷	0.50	1.06	3.13	27.69	0.69	0.81	0.25	0.19		0.19	0.31
渋谷区		0.50		14.50		0.50					
中野区	0.33	0.17	2.17	45.17	0.50		0.83	0.83			0.17
杉並	0.09		1.00	24.73	0.64	0.45		0.09		0.18	0.55
池袋	0.50	0.50		18.50		0.75		0.75	0.25	0.25	
北区	0.14	0.14	3.00	25.86	0.43	0.43	0.14	1.14			0.14
荒川区	1.00	1.00	3.50	35.00	0.50	1.25	0.25	1.25			0.25
板橋区		0.10	1.40	23.10	0.30	0.40			0.20		0.10
練馬区	0.15	0.31	3.00	30.54	1.00	0.54	0.08	0.46	0.15		
足立	0.15	0.31	2.31	38.46	0.62	0.38	0.08	0.15			0.46
葛飾区	0.13	0.50	1.75	30.00	0.38	0.25	0.25	0.38			0.38
江戸川	0.25	0.17	2.08	32.00			0.17	0.42		0.17	0.25
八王子市	0.64	0.45	3.45	38.73	2.18	0.36	0.09	0.73			2.27
町田市	0.25	0.38	3.75	34.63	1.13	0.75	0.13	0.63		0.13	1.38
西多摩	0.63	0.38	1.38	15.13	0.50	0.38		0.50			0.13
南多摩	0.89	0.33	1.22	20.33	0.89		0.33	0.11			0.44
多摩立川	0.36		7.14	18.79	0.43	0.21	0.43	0.14		0.14	0.71
多摩府中	0.14	0.14	2.67	28.67	0.38	0.33	0.67	0.52	0.10		1.24
多摩小平	0.27	0.53	8.33	26.07	1.13	0.73		0.87		0.07	0.60
島しょ		7.00									
東京都	0.31	0.45	2.82	27.24	0.61	0.44	0.21	0.48	0.03	0.06	0.55

	小児科		インフルエンザ	眼科		基幹					
	川崎病	不明発しん症	インフルエンザ	急性出血性結膜炎	流行性角結膜炎	細菌性髄膜炎	無菌性髄膜炎	マイコプラズマ肺炎	クラミジア肺炎	感染性胃腸炎 (ロタウイルス)	インフルエンザ入院
千代田			4.50					1.00			0.50
中央区			4.80		1.00						
みなと		0.17	3.78					2.00			
新宿区			3.67					1.00			
文京			3.14		3.00						
台東			0.86								
墨田区		0.20	7.38					3.00			
江東区		0.22	3.71								
品川区			3.33								
目黒区			4.50								
大田区	0.08		3.85		0.50						
世田谷		0.19	5.00				0.50	0.50			
渋谷区			5.14					6.00			
中野区			6.20								
杉並			2.41		2.00			0.50			1.00
池袋			4.86		1.00			5.00		1.00	
北区			2.91								
荒川区			4.43								
板橋区			2.25								
練馬区		0.08	3.81								
足立			4.00								
葛飾区			3.15		2.00			1.00			
江戸川			2.47		0.50						
八王子市			5.33								
町田市	0.13	0.13	5.69								
西多摩			3.64					1.00			
南多摩			4.14								
多摩立川		0.07	4.38								
多摩府中		0.10	4.15		0.33	0.33		2.67	0.33		0.33
多摩小平			4.78		1.00			1.00			
島しょ											
東京都	0.01	0.05	4.02		0.36	0.04	0.04	1.36	0.04	0.04	0.16

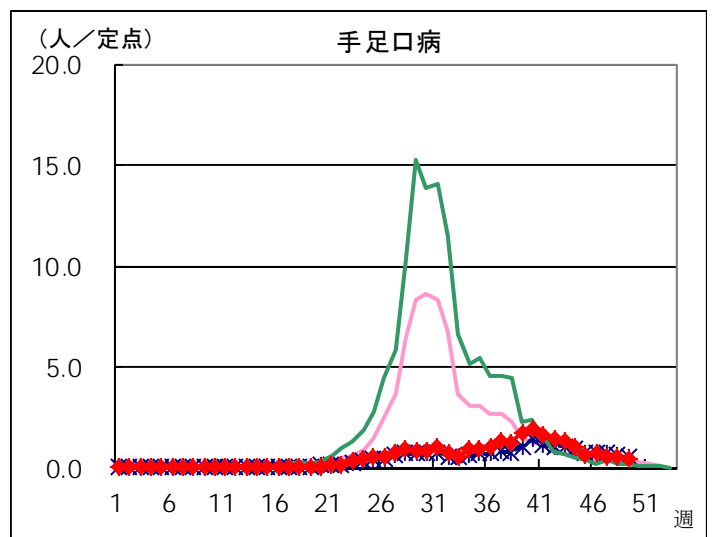
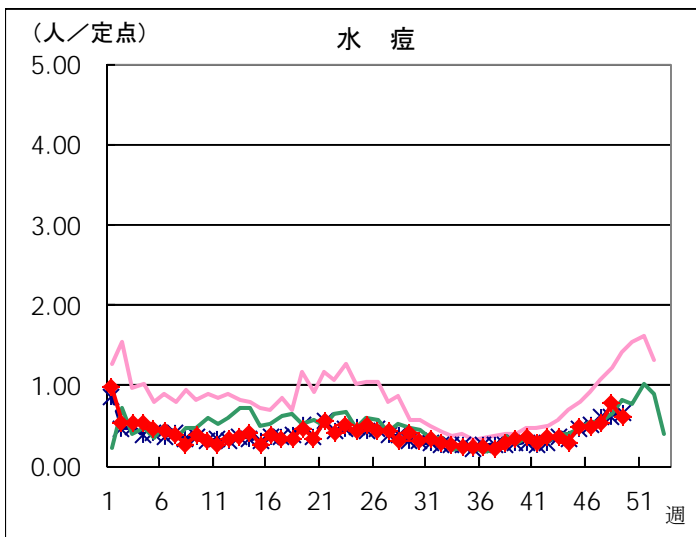
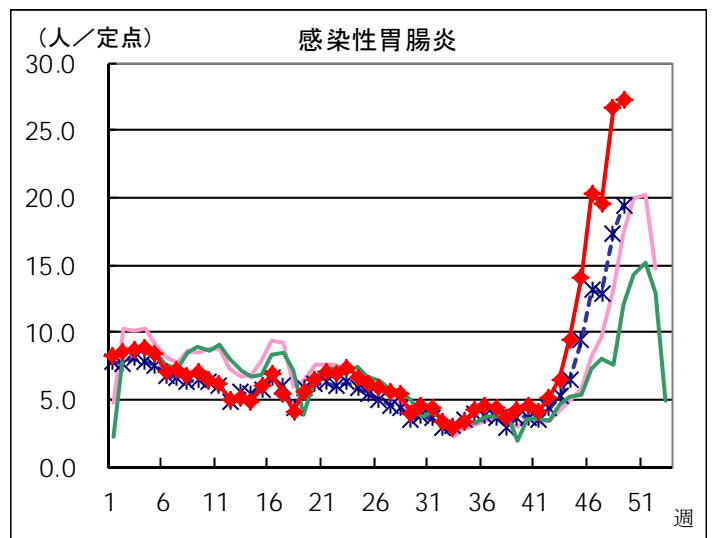
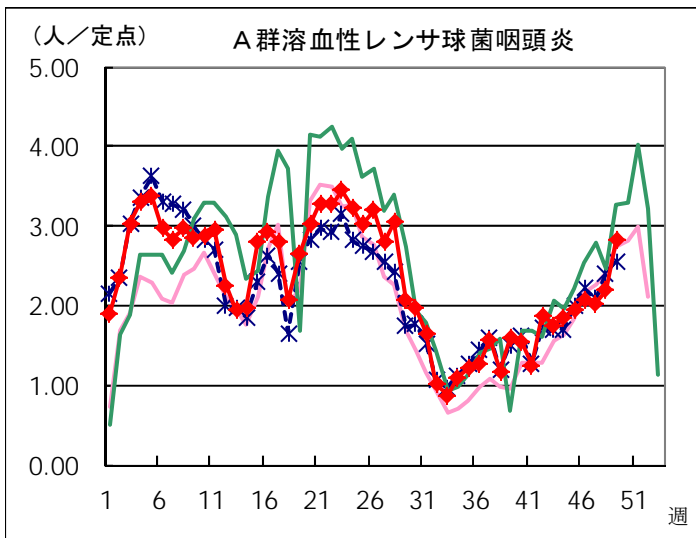
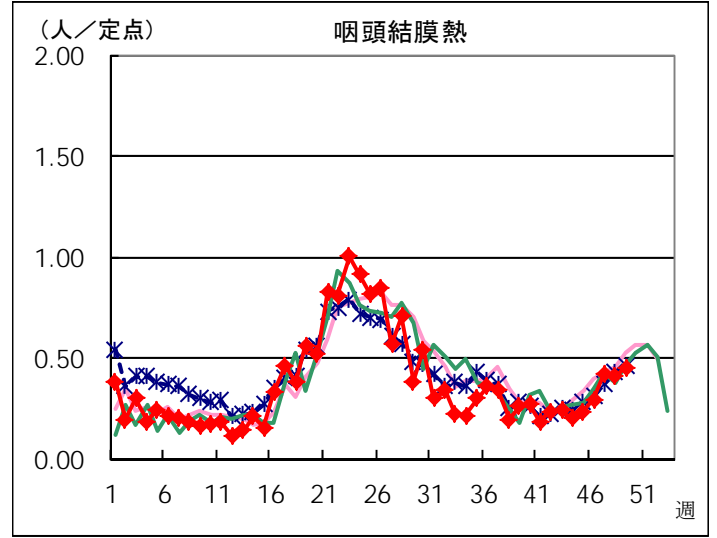
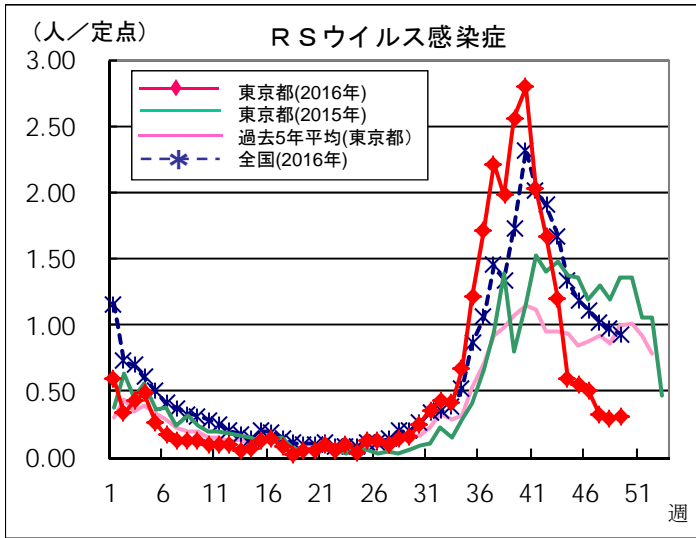
定点把握対象疾患 報告数【保健所別】 2016年49週

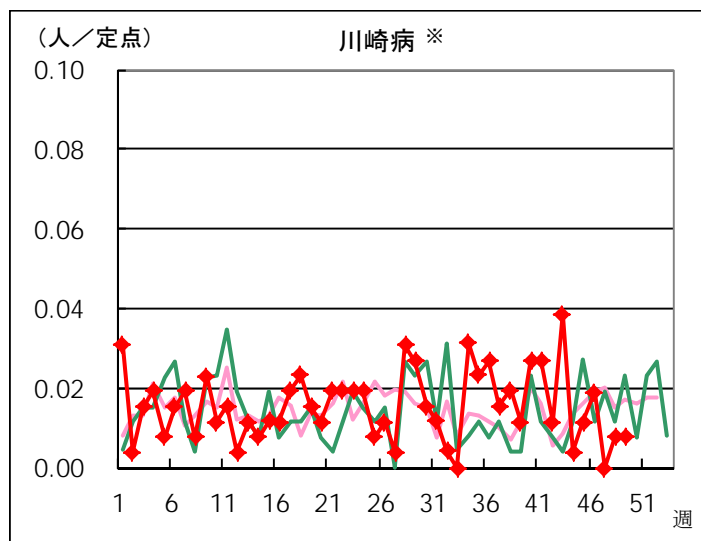
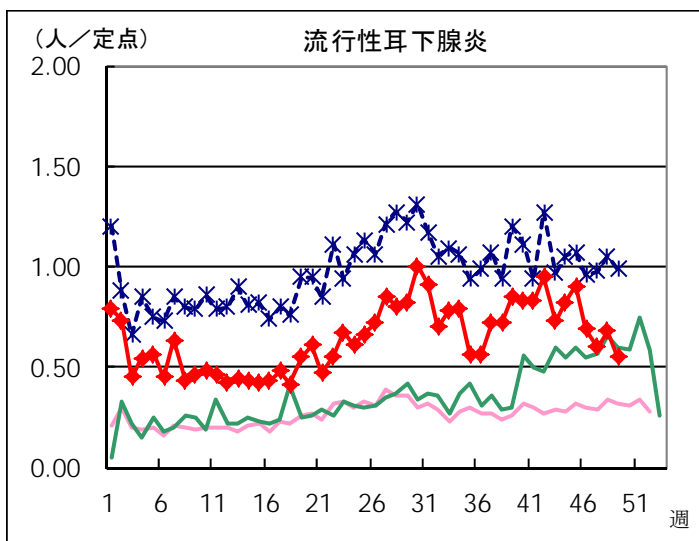
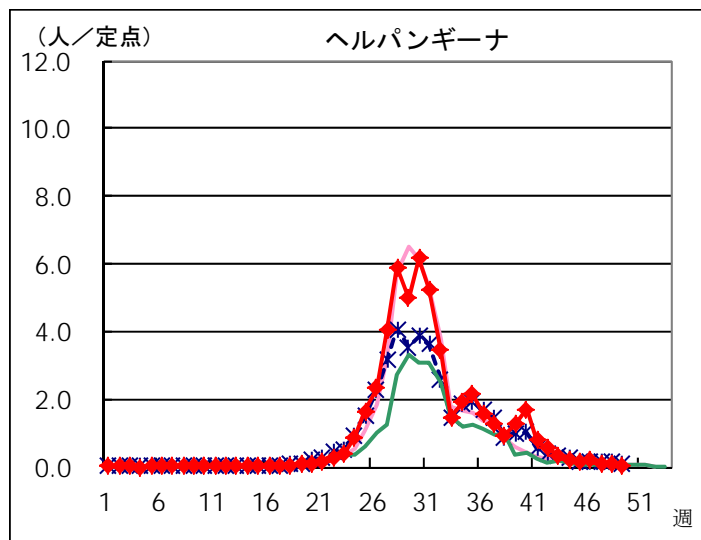
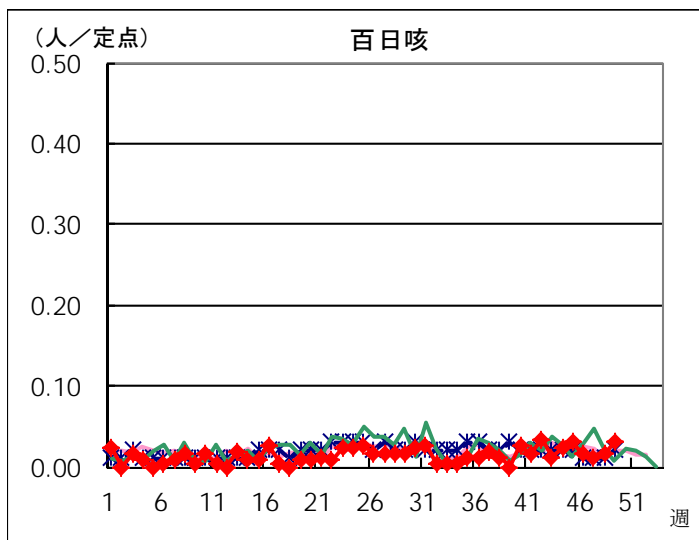
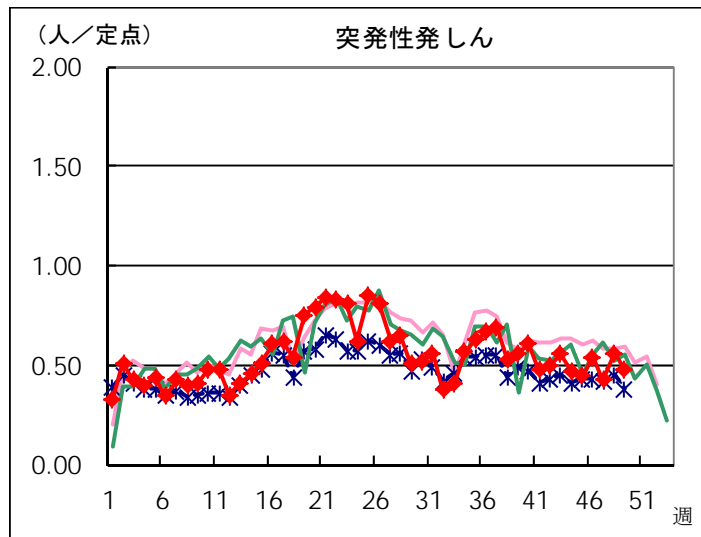
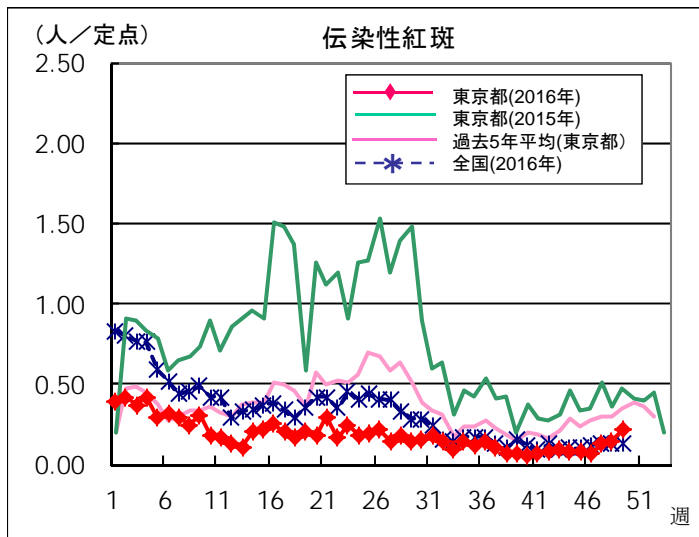
	小児科										
	RSウイルス 感染症	咽頭結膜熱	A群溶血性 レンサ球菌 咽頭炎	感染性 胃腸炎	水痘	手足口病	伝染性 紅斑	突発性 発しん	百日咳	ヘルパン ギーナ	流行性 耳下腺炎
千代田				25	1						
中央区		12	5	116				4			1
みなと	1		10	150		3		2	1		2
新宿区	4	3	14	115	3	8		3			
文京	1	1	2	73	1	3		2			4
台東	1	4	4	157	1	5		4		1	3
墨田区	1	5	6	91	1		2	3			2
江東区	6	3	23	296	9	2	5	8		1	1
品川区	2	1	14	198	1	6	2	6			6
目黒区		6	10	152	4	1	4	3		1	2
大田区	6	10	51	337	10	6	1	5			10
世田谷	8	17	50	443	11	13	4	3		3	5
渋谷区		2		58		2					
中野区	2	1	13	271	3		5	5			1
杉並	1		11	272	7	5		1		2	6
池袋	2	2		74		3		3	1	1	
北区	1	1	21	181	3	3	1	8			1
荒川区	4	4	14	140	2	5	1	5			1
板橋区		1	14	231	3	4			2		1
練馬区	2	4	39	397	13	7	1	6	2		
足立	2	4	30	500	8	5	1	2			6
葛飾区	1	4	14	240	3	2	2	3			3
江戸川	3	2	25	384			2	5		2	3
八王子市	7	5	38	426	24	4	1	8			25
町田市	2	3	30	277	9	6	1	5		1	11
西多摩	5	3	11	121	4	3		4			1
南多摩	8	3	11	183	8		3	1			4
多摩立川	5		100	263	6	3	6	2		2	10
多摩府中	3	3	56	602	8	7	14	11	2		26
多摩小平	4	8	125	391	17	11		13		1	9
島しょ		7									
東京都合計	82	119	741	7,164	160	117	56	125	8	15	144

	小児科		インフルエンザ	眼科		基幹					
	川崎病	不明発しん症	インフルエンザ	急性出血性結膜炎	流行性角結膜炎	細菌性髄膜炎	無菌性髄膜炎	マイコプラズマ肺炎	クラミジア肺炎	感染性胃腸炎 (ロタウイルス)	インフルエンザ入院
千代田			18					2			1
中央区			24		1						
みなと		1	34					2			
新宿区			44					2			
文京			22		3						
台東			6								
墨田区		1	59					3			
江東区		2	52								
品川区			40								
目黒区			36								
大田区	1		77		1						
世田谷		3	125				1	1			
渋谷区			36					6			
中野区			62								
杉並			41		2			1			2
池袋			34		1			5		1	
北区			32								
荒川区			31								
板橋区			36								
練馬区		1	80								
足立			80								
葛飾区			41		2			1			
江戸川			47		1						
八王子市			96								
町田市	1	1	74								
西多摩			51					1			
南多摩			58								
多摩立川		1	92								
多摩府中		2	137		1	1		8	1		1
多摩小平			110		2			2			
島しょ											
東京都合計	2	12	1,675		14	1	1	34	1	1	4

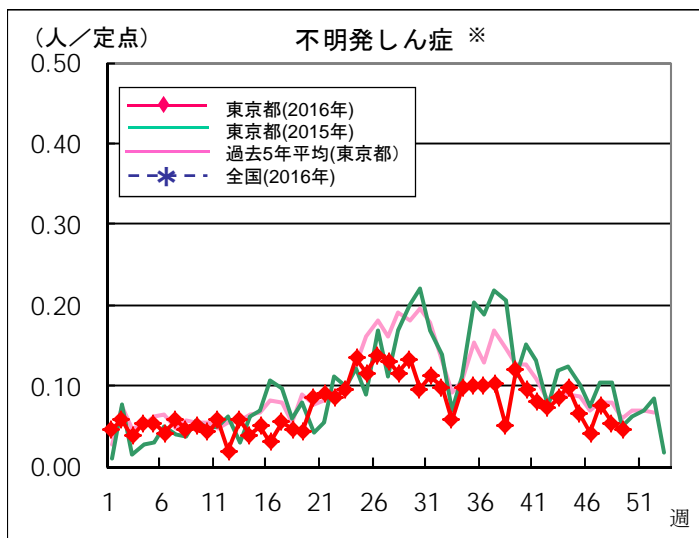
定点把握対象疾患 定点医療機関当たり報告数(2016年49週 現在)

◆ 小児科定点



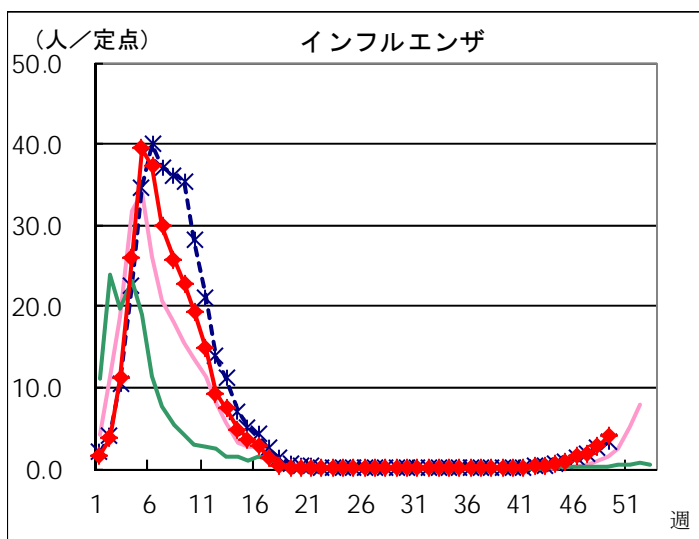


※ 東京都独自対象疾患

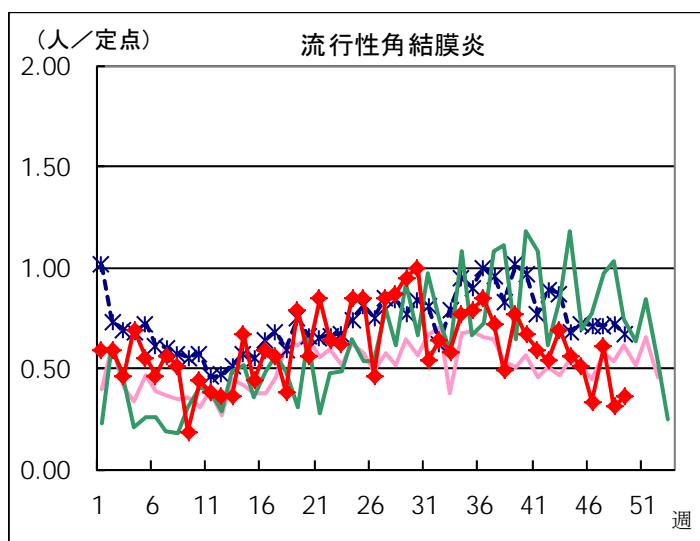
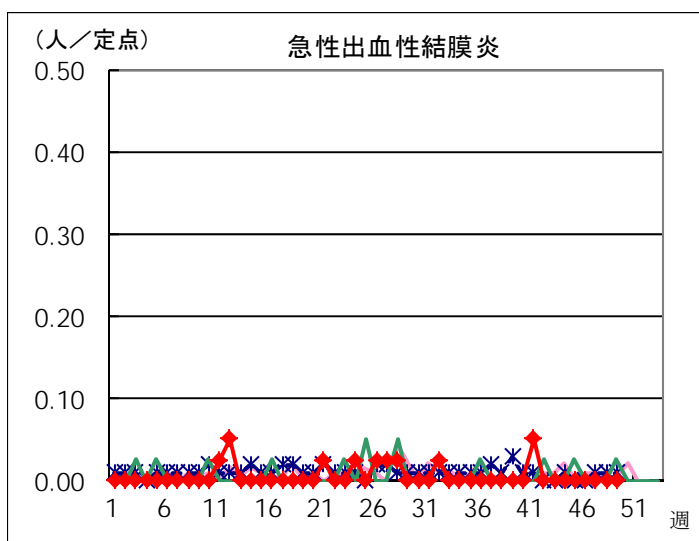


※ 東京都独自対象疾患

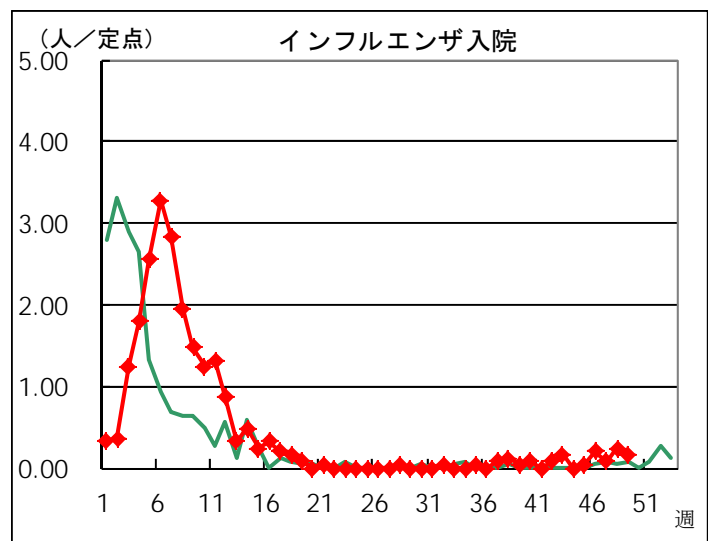
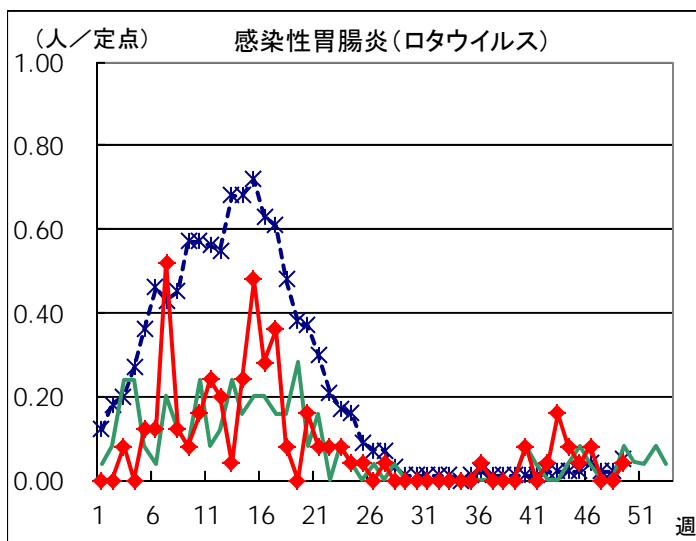
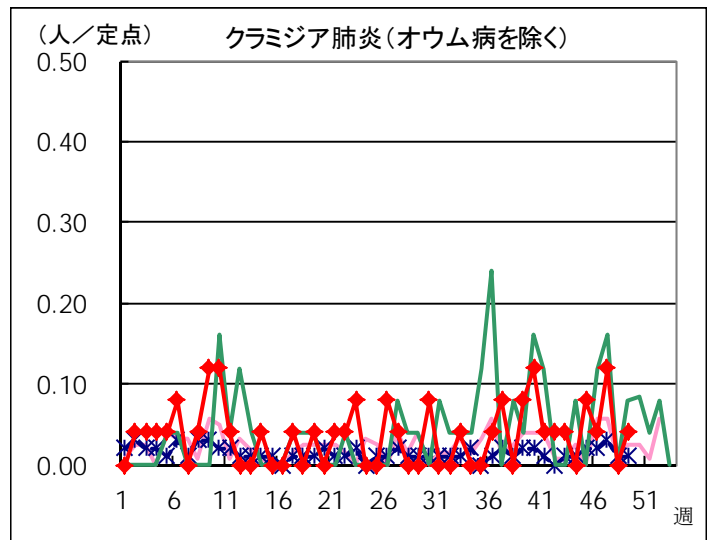
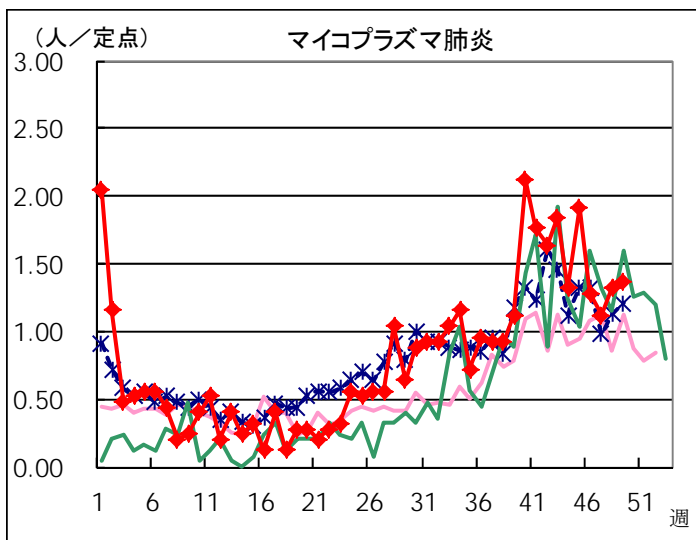
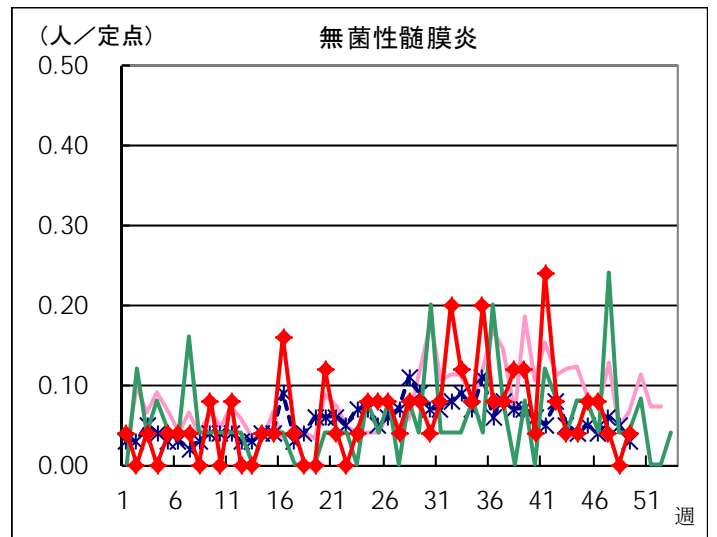
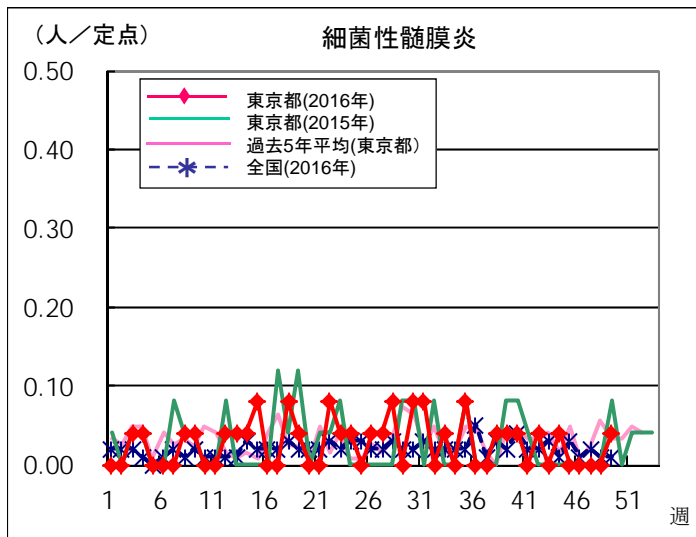
◆ インフルエンザ定点



◆ 眼科定点



◆ 基幹定点



定点医療機関から搬入された検体の検査情報

◇病原体検出状況(インフルエンザウイルスを除く)

採取日	臨床診断名	年齢	検査試料	検出病原体
11/9	A群溶血性レンサ球菌咽頭炎	6	咽頭拭い液	A群溶血性レンサ球菌T-1型
11/17	手足口病	1	咽頭拭い液	コクサッキーウイルスA群6型
11/21	手足口病	1	咽頭拭い液	コクサッキーウイルスA群6型
11/21	手足口病	1	咽頭拭い液	コクサッキーウイルスA群6型
11/21	流行性耳下腺炎	7	咽頭拭い液	ムンプスウイルス EBウイルス
11/27	A群溶血性レンサ球菌咽頭炎	11	咽頭拭い液	A群溶血性レンサ球菌T-12型
記載なし	感染性胃腸炎	9	直腸拭い液	ノロウイルスG II

◇遺伝子検査法によるインフルエンザウイルスの亜型別検出件数

	AH1pdm09	AH1亜型	AH3亜型	B型
2016年47週	1		5	
2016-2017年 シーズン累計*	2		22	

* 2016-2017年シーズンの開始は第36週(2016年9月5日～)

病原体検出情報【週別】

検出病原体	2016年							
	40週	41週	42週	43週	44週	45週	46週	47週
アデノウイルス	2		1			1	1	
コクサッキーウイルスA群	5	4	8	4	2	4	1	3
コクサッキーウイルスB群								
エコーウイルス		2	1					
エンテロウイルス71								
その他のエンテロウイルス			1					
ライノウイルス		1	1					
ヒトメタニューモウイルス								
単純ヘルペスウイルス								
水痘・帯状疱疹ウイルス						1	2	
ヒトヘルペスウイルス6型・7型	1		2		1		1	
EBウイルス							1	1
サイトメガロウイルス								
ムンプスウイルス	1	3	1	1			1	1
麻疹ウイルス								
麻疹A型(ワクチンタイプ)								
風疹ウイルス								
ヒトパルボウイルスB19								
RSウイルス	1	1	1	5		1		
ノロウイルス				1	2	2	2	1
ロタウイルス								
サポウイルス								
インフルエンザウイルスAH1亜型								
インフルエンザウイルスAH3亜型	2		1	1		5	5	5
インフルエンザウイルスB型								
インフルエンザウイルスAH1pdm09					1			1
その他のウイルス								
A群溶血性レンサ球菌T-1型			1					1
A群溶血性レンサ球菌T-3型								
A群溶血性レンサ球菌T-4型		1		1			1	
A群溶血性レンサ球菌T-12型							1	1
A群溶血性レンサ球菌T-25型								
A群溶血性レンサ球菌T-28型								
A群溶血性レンサ球菌T-B3264型		1		1			1	
A群溶血性レンサ球菌その他のT型				1				
A群溶血性レンサ球菌T型別不能								
百日咳菌								
肺炎マイコプラズマ		1						
肺炎クラミジア								
髄膜炎菌								
B群レンサ球菌								
肺炎球菌								
インフルエンザ菌								
黄色ブドウ球菌								
大腸菌								
その他の細菌								
その他の病原体								

病原体検出情報【臨床診断名別】

2016年40週～2016年47週

	RSウイルス感染症	咽頭結膜熱	A群溶血性レンサ球菌咽頭炎	感染性胃腸炎	水痘	手足口病	伝染性紅斑	突発性発疹	百日咳	ヘルパンギーナ	流行性耳下腺炎	川崎病	不明発疹	インフルエンザ	インフルエンザ様疾患	急性出血性結膜炎	流行性角結膜炎	細菌性髄膜炎	無菌性髄膜炎	マイコプラズマ肺炎	クラミジア肺炎
搬入検体数	11	3	12	13	5	31	3	8	5	5	13		8	20	9		5	7	11	1	
アデノウイルス		1															4				
コクサッキーウイルスA群						27				4											
コクサッキーウイルスB群																					
エコーウイルス																				3	
エンテロウイルス71																					
その他のエンテロウイルス															1						
ライノウイルス						1				1											
ヒトメタニューモウイルス																					
単純ヘルペスウイルス																					
水痘・帯状疱疹ウイルス					3																
ヒトヘルペスウイルス6型・7型								2								3					
EBウイルス											2										
サイトメガロウイルス																					
ムンプスウイルス											8										
麻疹ウイルス																					
麻疹A型(ワクチンタイプ)																					
風疹ウイルス																					
ヒトパルボウイルスB19																					
RSウイルス	9																				
ノロウイルス				8																	
ロタウイルス																					
サボウイルス																					
インフルエンザウイルスAH1亜型																					
インフルエンザウイルスAH3亜型														17	2						
インフルエンザウイルスB型																					
インフルエンザウイルスAH1pdm09														2							
その他のウイルス																					
A群溶血性レンサ球菌T-1型			2																		
A群溶血性レンサ球菌T-3型																					
A群溶血性レンサ球菌T-4型			3																		
A群溶血性レンサ球菌T-12型			2																		
A群溶血性レンサ球菌T-25型																					
A群溶血性レンサ球菌T-28型																					
A群溶血性レンサ球菌T-B3264型			3																		
A群溶血性レンサ球菌その他のT型			1																		
A群溶血性レンサ球菌T型別不能																					
百日咳菌																					
肺炎マイコプラズマ																					1
肺炎クラミジア																					
髄膜炎菌																					
B群レンサ球菌																					
肺炎球菌																					
インフルエンザ菌																					
黄色ブドウ球菌																					
大腸菌																					
その他の細菌																					
その他の病原体																					

月報告 定点把握対象疾患 報告数 2016年11月

定点種別	対象疾患	性別	報告数	定点当たり	合計	定点当たり	報告医療機関数	定点医療機関数
性感染症	性器クラミジア感染症	男	144	2.62	256	4.65	55	55
		女	112	2.04				
	性器ヘルペスウイルス感染症	男	70	1.27	96	1.75		
		女	26	0.47				
	尖圭コンジローマ	男	80	1.45	105	1.91		
		女	25	0.45				
	淋菌感染症	男	97	1.76	126	2.29		
		女	29	0.53				
	膣トリコモナス症	男			9	0.16		
		女	9	0.16				
基幹	メチシリン耐性黄色ブドウ球菌感染症	男	40	1.60	61	2.44	25	25
		女	21	0.84				
	ペニシリン耐性肺炎球菌感染症	男	3	0.12	6	0.24		
		女	3	0.12				
	薬剤耐性緑膿菌感染症	男			2	0.08		
		女	2	0.08				
							2016/12/14集計	

月報告 定点把握対象疾患(性感染症・基幹) 報告数【年齢階級別】2016年11月

< 男性 >

	性器 クラミジア 感染症	性器 ヘルペス ウイルス 感染症	尖圭コンジ ローマ	淋菌感染症	膣トリコ モナス症	メチシリン耐性 黄色ブドウ球菌 感染症	ペニシリン耐性 肺炎球菌 感染症	薬剤耐性 緑膿菌感染症
0歳						8		
1～4歳						2		
5～9歳						3	2	
10～14歳								
15～19歳	3	1		2				
20～24歳	18	4	5	12				
25～29歳	24	8	10	16			1	
30～34歳	24	3	15	21				
35～39歳	18	8	16	21		1		
40～44歳	27	12	11	13		2		
45～49歳	11	14	11	5		2		
50～54歳	8	8	7	4		2		
55～59歳	8	6		3		1		
60～64歳		1	5			3		
65～69歳	3	2				4		
70歳～		3				12		
合 計	144	70	80	97		40	3	
先月比	11	-18	-6	-14		4	-7	-2

< 女性 >

	性器 クラミジア 感染症	性器 ヘルペス ウイルス 感染症	尖圭コンジ ローマ	淋菌感染症	膣トリコ モナス症	メチシリン耐性 黄色ブドウ球菌 感染症	ペニシリン耐性 肺炎球菌 感染症	薬剤耐性 緑膿菌感染症
0歳						6	1	
1～4歳						2	1	
5～9歳								
10～14歳	1							
15～19歳	8		2	3	2			
20～24歳	31	6	7	6	1			
25～29歳	24	5	6	4	3			
30～34歳	12	6	4	6	1			
35～39歳	16	1	5	3	1			
40～44歳	12	1	1	3				
45～49歳	4	1		3	1			
50～54歳	1	1		1				
55～59歳	3	1						
60～64歳		2				3		
65～69歳		1						
70歳～		1				10	1	2
合 計	112	26	25	29	9	21	3	2
先月比	12	-7	-2	4	-1	-3	-6	2

月報告 定点把握対象疾患(性感染症) 報告数【保健所別】 2016年11月

< 男性 >

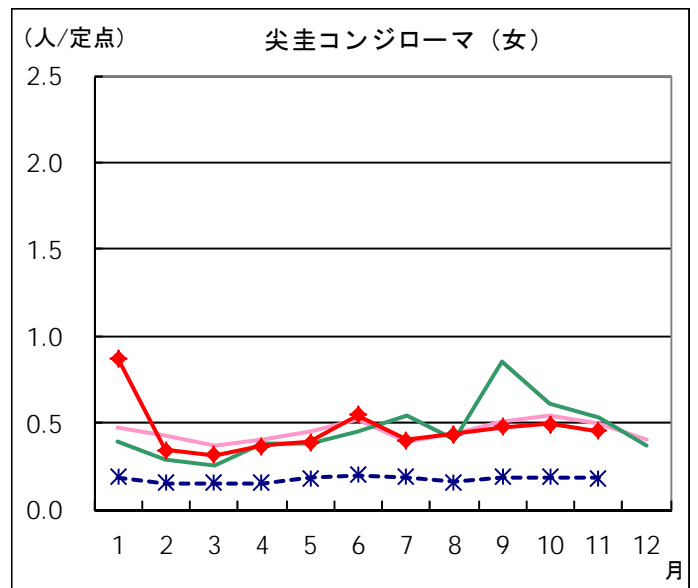
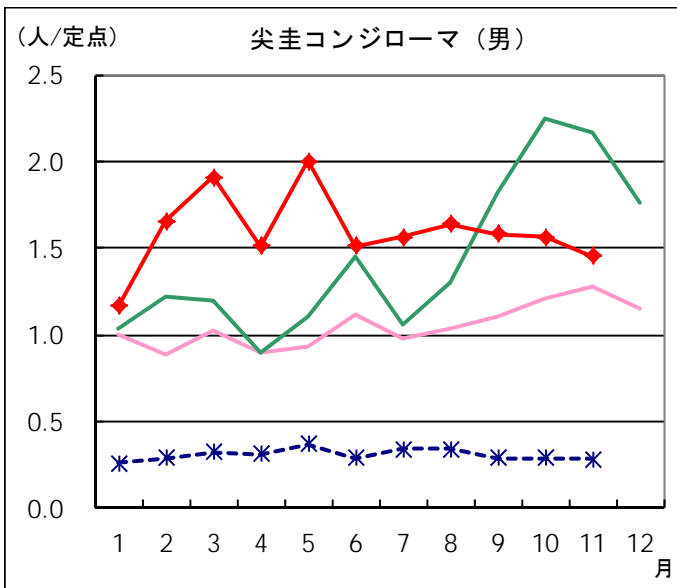
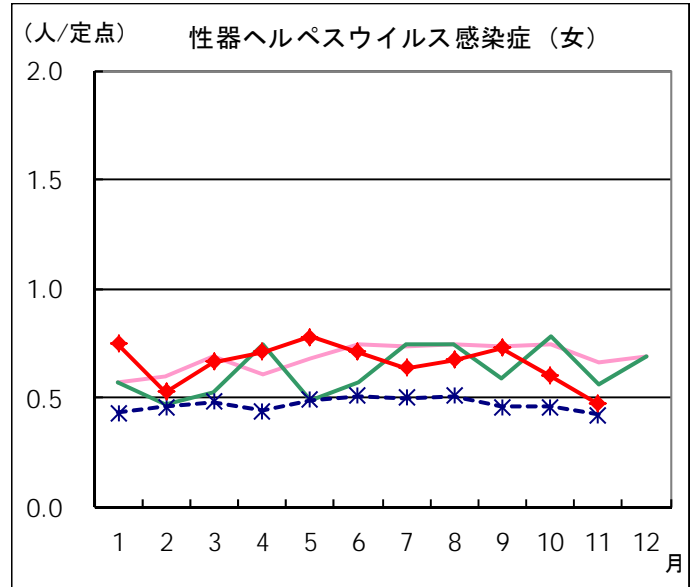
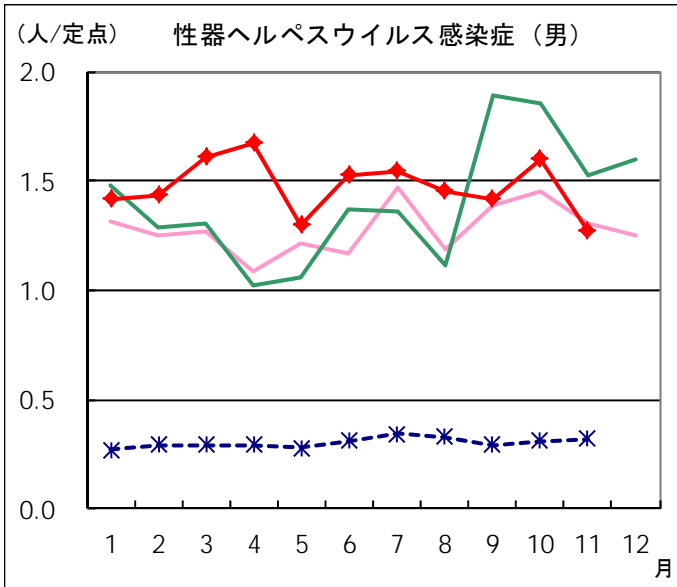
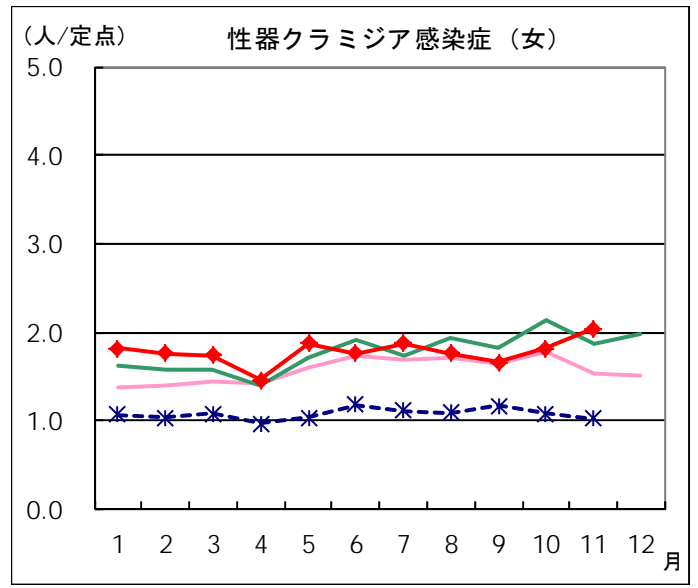
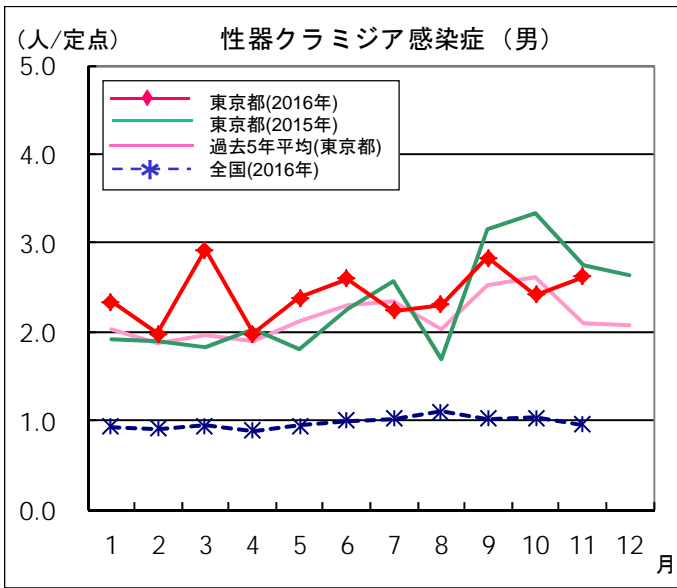
	定点数	性器クラミジア 感染症	性器ヘルペス ウイルス感染症	尖圭 コンジローマ	淋菌感染症	臍トリコモナス症	総 計
千代田	2	5	1	2	5		13
中央区	3	9	6		3		18
みなと	2	13	38	10	4		65
新宿区	7	21	1	36	23		81
文京	1	4		2	1		7
台東	2				1		1
墨田区	2	1	1		1		3
江東区	2	7	1	2	8		18
品川区	1	11		1			12
大田区	2	3			1		4
渋谷区	5	35	16	23	36		110
中野区	2	2	1				3
杉並	2	3		1	4		8
池袋	3	11	5	2	6		24
北区	1	2		1			3
荒川区	1						
板橋区	2	2			4		6
足立	2	1					1
江戸川	2	12					12
八王子市	4						
町田市	1						
多摩立川	2	1					1
多摩府中	3	1					1
多摩小平	1						
合 計	55	144	70	80	97		391
定点当たり		2.62	1.27	1.45	1.76		7.11

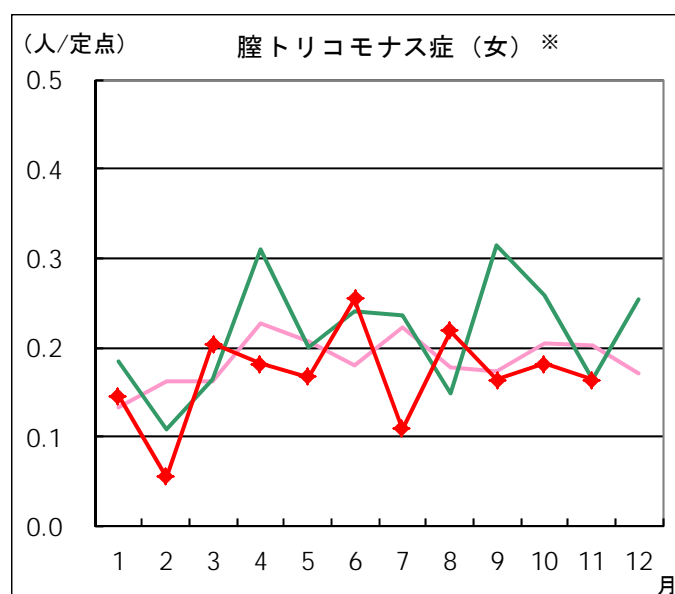
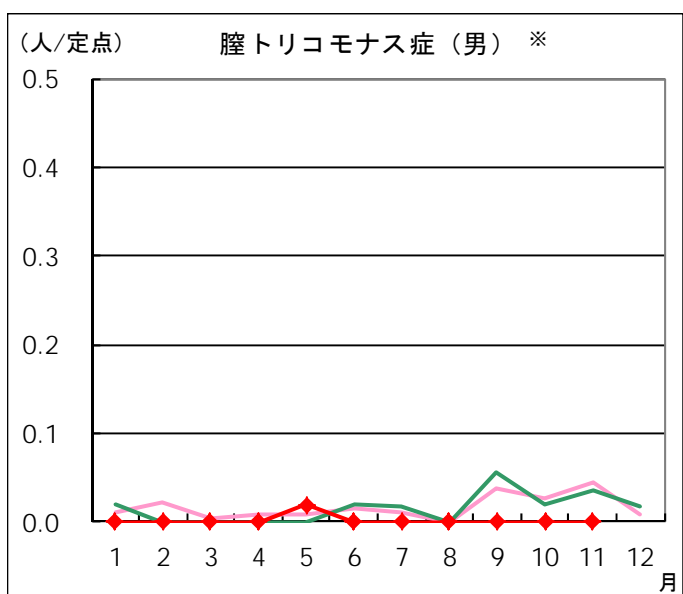
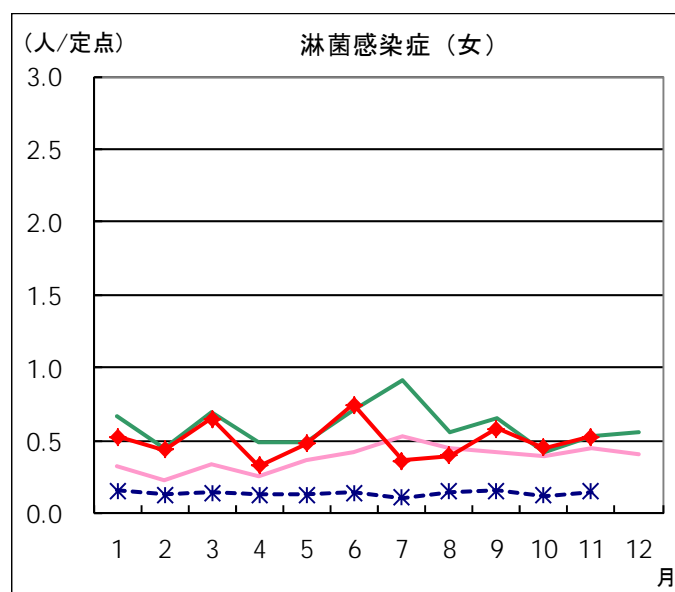
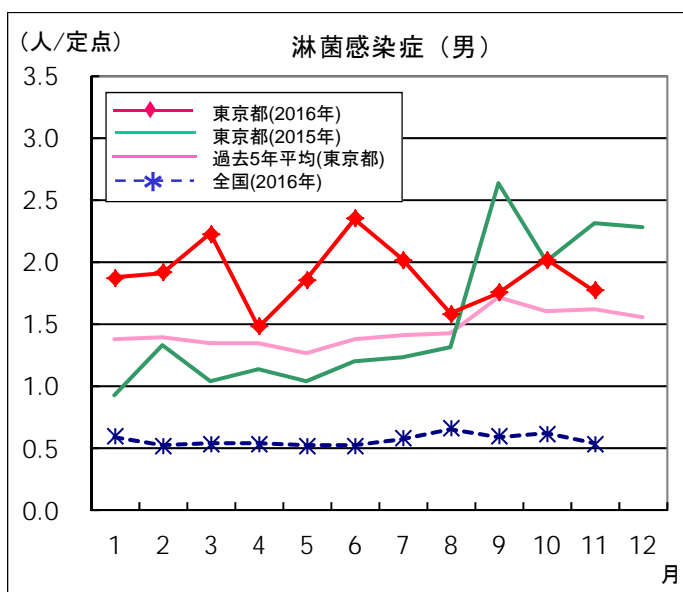
< 女性 >

	定点数	性器クラミジア 感染症	性器ヘルペス ウイルス感染症	尖圭 コンジローマ	淋菌感染症	臍トリコモナス症	総 計
千代田	2						
中央区	3	1					1
みなと	2	2	1				3
新宿区	7	10	2	13	4		29
文京	1						
台東	2	7	2	5	15	4	33
墨田区	2	1					1
江東区	2	3					3
品川区	1						
大田区	2	5					5
渋谷区	5	17	7	4	5	2	35
中野区	2					1	1
杉並	2	1					1
池袋	3	7	5	2	2		16
北区	1						
荒川区	1	2					2
板橋区	2	3	2				5
足立	2	6					6
江戸川	2	10					10
八王子市	4	13	1		1	1	16
町田市	1	5	2	1			8
多摩立川	2	19	3		2	1	25
多摩府中	3						
多摩小平	1		1				1
合 計	55	112	26	25	29	9	201
定点当たり		2.04	0.47	0.45	0.53	0.16	3.65

月報告 定点把握対象疾患 定点医療機関当たり報告数(2016年11月 現在)

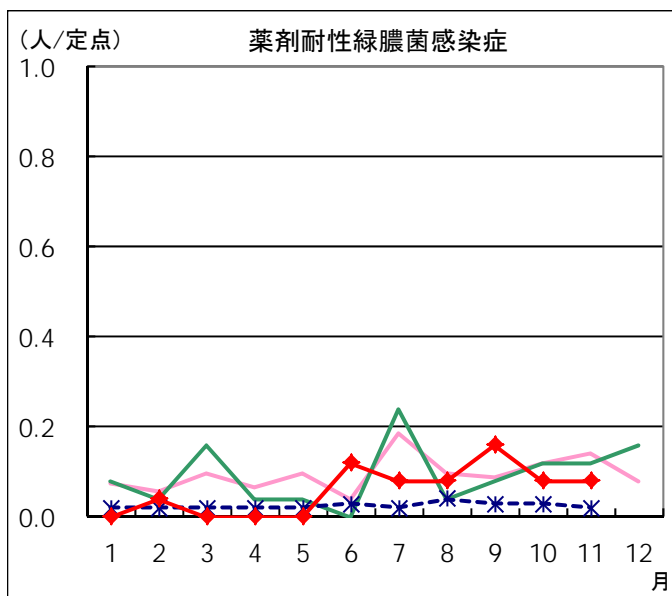
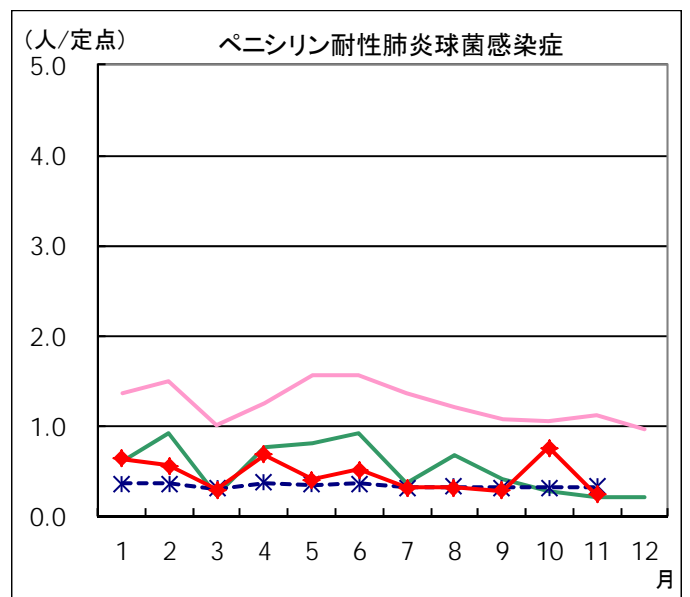
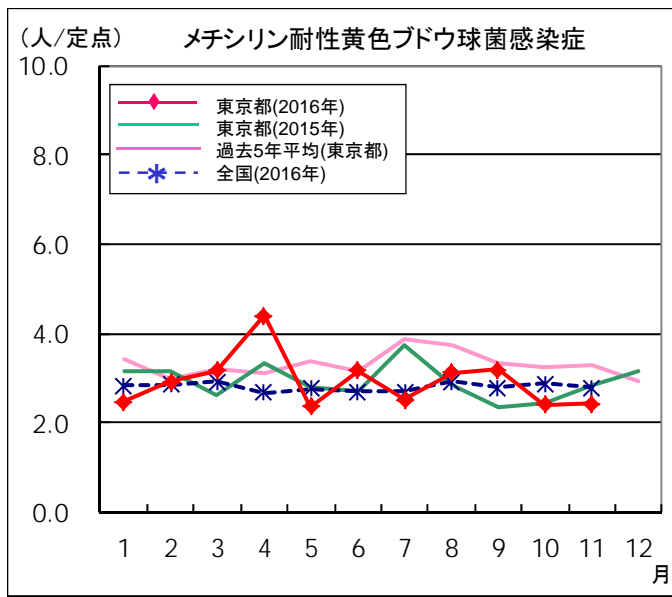
◆ 性感染症定点





※東京都独自対象疾患

◆ 基幹定点



定点医療機関から搬入された検体の検査情報(月報告)

採取日	臨床診断名	年齢	性別	検査試料	検出病原体
10/28	尖圭コンジローマ	25	女	陰部擦過物	ヒトパピローマウイルス6型
11/4	性器ヘルペス	47	男	皮膚病巣	単純ヘルペスウイルス2型
11/7	クラミジア感染症	18	女	陰部擦過物	クラミジア・トラコマチス
11/7	クラミジア感染症	21	女	陰部擦過物	クラミジア・トラコマチス
11/7	尖圭コンジローマ	48	男	陰部擦過物	ヒトパピローマウイルス6型
11/10	クラミジア感染症	33	女	陰部擦過物	クラミジア・トラコマチス
11/11	尖圭コンジローマ	29	男	陰部擦過物	ヒトパピローマウイルス6型 ヒトパピローマウイルス(6,11,16,18型以外)
11/22	クラミジア感染症	32	女	陰部擦過物	クラミジア・トラコマチス
11/28	クラミジア感染症	18	男	陰部擦過物	クラミジア・トラコマチス