

INFECTIOUS DISEASES WEEKLY REPORT

TOKYO IDWR

東京都感染症情報センター

東京都感染症週報

2017年第37週
(9月11日～9月17日)

* 2017年9月20日現在の情報により作成しています。
最新のデータは「Web版感染症発生動向」をご覧ください。
<http://survey.tokyo-eiken.go.jp/>

平成29(2017)年9月21日発行

編集・発行

東京都健康安全研究センター
健康危機管理情報課

電話：03-3363-3213(直通)
FAX：03-5332-7365
e-mail：www@tokyo-eiken.go.jp

全数把握対象疾患 報告数（一類～四類） 2017年37週

分類	対象疾患	東京都(保健所受理週)					全国(診断週)	
		34週	35週	36週	37週	年累計	37週	年累計
一類	エボラ出血熱							
	クリミア・コンゴ出血熱							
	痘そう							
	南米出血熱							
	ペスト							
	マールブルグ病							
	ラッサ熱							
二類	急性灰白髄炎							
	結核	63	79	70	68	2,402	358	15,989
	ジフテリア							
	重症急性呼吸器症候群 ^{*1}							
	中東呼吸器症候群 ^{*2}							
	鳥インフルエンザ(H5N1)							
鳥インフルエンザ(H7N9) ^{*3}								
三類	コレラ					1		6
	細菌性赤痢		2		1	27	4	108
	腸管出血性大腸菌感染症	38	36	30	27	387	151	2,957
	腸チフス					7		26
	パラチフス				1	6	1	12
四類	E型肝炎	2	2	1		46	2	238
	ウエストナイル熱							
	A型肝炎				1	53	2	208
	エキノコックス症					1		20
	黄熱							
	オウム病							10
	オムスク出血熱							
	回帰熱					1		5
	キャサヌル森林病							
	Q熱							
	狂犬病							
	コクシジオイデス症					1		1
	サル痘							
	ジカウイルス感染症 ^{*4}							3
	重症熱性血小板減少症候群 ^{*5}							73
	腎症候性出血熱							
	西部ウマ脳炎							
	ダニ媒介脳炎							2
	炭疽							
	チクングニア熱					2		3
つつが虫病					3	1	111	
デング熱	5	3	3	3	52	5	177	
東部ウマ脳炎								
鳥インフルエンザ(H5N1及びH7N9を除く)								

*1 病原体がベータコロナウイルス属SARSコロナウイルスであるものに限る。

*2 病原体がベータコロナウイルス属MERSコロナウイルスであるものに限る。2014年7月26日より指定感染症に定められた後、2015年1月21日より二類感染症に変更された。

*3 2013年より指定感染症に定められた後、2015年1月21日より二類感染症に変更された。

*4 2016年2月15日より新たに追加指定された。

*5 病原体がフレボウイルス属SFTSウイルスであるものに限る。

分類	対象疾患	東京都(保健所受理週)					全国(診断週)	
		34週	35週	36週	37週	年累計	37週	年累計
四 類	ニパウイルス感染症							
	日本紅斑熱	1				1	21	227
	日本脳炎							
	ハンタウイルス肺症候群							
	Bウイルス病							
	鼻疽							
	ブルセラ症							1
	ベネズエラウマ脳炎							
	ヘンドラウイルス感染症							
	発しんチフス							
	ボツリヌス症					1		3
	マラリア	1	3	3		21	2	44
	野兔病							
	ライム病					1	1	17
	リッサウイルス感染症							
	リフトバレー熱							
	類鼻疽					1		1
レジオネラ症	6	7	3	2	106	36	1,188	
レプトスピラ症			2	1	6	2	24	
ロッキー山紅斑熱								

2017/9/20集計

(全数把握対象疾患のコメント・一類～四類)

〈二類感染症〉

結核 68件 患者 48件(肺結核 36件、その他の結核 10件、肺結核及びその他の結核 2件)、無症状病原体保有者 19件、疑似症 1件、年齢は10代 2件、20代 11件、30代 6件、40代 8件、50代 2件、60代 8件、70代 12件、80代 17件、90歳以上 2件、推定感染地は国内 63件、インドネシア 2件、中国 2件、ミャンマー 1件であった。

〈三類感染症〉

細菌性赤痢 1件 患者、菌種はフレキシネル、年齢は40代、推定感染地はメキシコ、推定感染経路は経口感染であった。

腸管出血性大腸菌感染症 27件 患者 18件、無症状病原体保有者 9件、血清型・毒素型はO26 VT1・VT2 1件、O26 VT1 1件、O103 VT1 1件、O111 VT1・VT2 1件、O128 VT2 1件、O157 VT1・VT2 11件、O157 VT2 8件、O157 VT型不明 3件、年齢は10歳未満 7件(うち5歳未満 2件)、10代 4件、20代 5件、30代 2件、40代 5件、60代 3件、70代 1件、推定感染地は国内 26件、国内又はモロッコ 1件、推定感染経路は経口感染 15件、接触感染 2件、経口感染又は接触感染 2件、不明 8件であった。

パラチフス 1件 患者、年齢は30代、推定感染地はインド、推定感染経路は経口感染であった。

〈四類感染症〉

A型肝炎 1件 患者、年齢は50代、推定感染地は国内、推定感染経路は不明であった。

デング熱 3件 患者、病型はデング熱 3件、血清型は不明 3件、年齢は30代 2件、40代 1件、推定感染地はインドネシア 1件、ベトナム 1件、ミャンマー 1件であった。

レジオネラ症 2件 病型は肺炎型 2件、年齢は40代 1件、70代 1件、推定感染地は国内 2件、推定感染経路は水系感染 1件(温泉)、不明 1件であった。

レプトスピラ症 1件 患者、年齢は50代、推定感染地は国内、推定感染経路は水系感染であった。

※ 第34週該当分として〔三類〕腸管出血性大腸菌感染症 1件の追加報告があった。

※ 第36週該当分として〔三類〕腸管出血性大腸菌感染症 1件の追加報告があった。

全数把握対象疾患 報告数（五類） 2017年37週

分類	対象疾患	東京都(保健所受理週)					全国(診断週)	
		34週	35週	36週	37週	年累計	37週	年累計
五 類 (全 数 届 出)	アメーバ赤痢	2	3	4	4	147	14	767
	ウイルス性肝炎 (A型・E型を除く)	2	3	1		45	4	204
	カルバペネム耐性腸内細菌科細菌感染症	6	5	2	5	148	27	1,134
	急性脳炎 *1	3	1	5		53	3	508
	クリプトスポリジウム症				1	1		9
	クロイツフェルト・ヤコブ病	1				13	2	145
	劇症型溶血性レンサ球菌感染症		1	1		53	6	400
	後天性免疫不全症候群	12	10	9	5	336	17	982
	ジアルジア症	1		1	1	21		45
	侵襲性インフルエンザ菌感染症	1	1	1		41	4	270
	侵襲性髄膜炎菌感染症					2		20
	侵襲性肺炎球菌感染症	3	2		3	299	18	2,351
	水痘(入院例に限る)	1	1			37	1	214
	先天性風しん症候群							
	梅毒	44	55	38	38	1,282	79	3,974
	播種性クリプトコックス症					10		90
	破傷風				1	4	1	91
	バンコマイシン耐性黄色ブドウ球菌感染症							
	バンコマイシン耐性腸球菌感染症		1			7	1	59
	風しん		1	3	1	19	2	66
麻しん					26		176	
薬剤耐性アシネトバクター感染症	1				2		17	
2017/9/20集計								

*1 ウエストナイル脳炎、西部ウマ脳炎、ダニ媒介脳炎、東部ウマ脳炎、日本脳炎、ベネズエラウマ脳炎及びリフトバレー熱を除く。

（全数把握対象疾患のコメント・五類）

〈五類感染症〉

アメーバ赤痢 4件 病型は腸管 4件、年齢は40代 1件、50代 1件、60代 1件、70代 1件、推定感染地は国内 3件、不明 1件、推定感染経路は異性間性的接触 1件、経口感染 1件、不明 2件であった。

カルバペネム耐性腸内細菌科細菌感染症 5件 患者 5件、病原菌はエンテロバクター・アエロゲネス 1件、エンテロバクター・クロアカ 3件、肺炎桿菌 1件、年齢は20代 1件、60代 1件、70代 2件、80代 1件、推定感染地は国内 5件、推定感染経路は手術部位感染 3件、以前からの保菌 1件、以前からの保菌又は医療器具関連感染 1件、90日以内の海外渡航歴あり 1件(米国ハワイ州、医療機関受診歴無し)、渡航歴無し 4件であった。

クリプトスポリジウム症 1件 患者、年齢は30代、推定感染地は国内、推定感染経路は同性間性的接触であった。

後天性免疫不全症候群 5件 無症候キャリア 5件、性別は男性 4件、女性 1件、年齢は10代 1件、20代 1件、30代 3件、推定感染地は国内 4件、不明 1件、推定感染経路は同性間性的接触 3件、不明 2件であった。

ジアルジア症 1件 年齢は40代、推定感染地は国内、推定感染経路は水系感染であった。

侵襲性肺炎球菌感染症 3件 血清型はすべて検査未実施、年齢は40代 2件、70代 1件、推定感染地は国内 3件、推定感染経路・原因は飛沫・飛沫核感染 1件、飛沫・飛沫核感染又は不明 1件、菌血症 1件、肺炎球菌ワクチン接種歴は無し 1件、不明 2件であった。

梅毒 38件 患者 29件(早期顕症梅毒Ⅰ期 12件、早期顕症梅毒Ⅱ期 16件、晩期顕症梅毒 1件)、無症候梅毒 9件、性別は男性 23件、女性 15件、年齢は20代 18件、30代 8件、40代 7件、50代 4件、60代 1件、推定感染地は国内 37件、中国 1件、推定感染経路は性的接触 35件(同性間 3件、異性間 28件、性別不明 4件)、不明 3件であった。

破傷風 1件 臨床診断例、年齢は10代、推定感染地は国内、推定感染経路は創傷感染であった。

風しん 1件 検査診断例、年齢は10代、推定感染地は国内、推定感染経路は接触感染、風しん含有ワクチン接種歴は2回接種済みであった。

※ 第34週該当分として〔五類〕カルバペネム耐性腸内細菌科細菌感染症 1件の追加報告があった。

※ 第36週該当分として〔五類〕アメーバ赤痢 1件の追加報告があった。

定点把握対象疾患 報告数 2017年37週

上段: 報告数
下段: 定点当たり

定点種別	対象疾患	2017年				報告 医療 機関数	定点 医療 機関数
		34週	35週	36週	37週		
小児科	RSウイルス感染症	626 2.51	822 3.17	786 3.03	655 2.57	255	264
	咽頭結膜熱	137 0.55	121 0.47	114 0.44	111 0.44		
	A群溶血性レンサ球菌咽頭炎	240 0.96	278 1.07	359 1.39	407 1.60		
	感染性胃腸炎	796 3.20	872 3.37	907 3.50	922 3.62		
	水痘	54 0.22	34 0.13	51 0.20	50 0.20		
	手足口病	2,347 9.43	2,168 8.37	1,560 6.02	1,679 6.58		
	伝染性紅斑	21 0.08	15 0.06	17 0.07	23 0.09		
	突発性発しん	115 0.46	137 0.53	155 0.60	136 0.53		
	百日咳	4 0.02		3 0.01	3 0.01		
	ヘルパンギーナ	467 1.88	441 1.70	340 1.31	323 1.27		
	流行性耳下腺炎	38 0.15	46 0.18	56 0.22	43 0.17		
	川崎病 *1	6 0.02	3 0.01	6 0.02	5 0.02		
	不明発しん症 *1	30 0.12	29 0.11	20 0.08	36 0.14		
	インフル エンザ	インフルエンザ *2	40 0.10	58 0.14	71 0.17		
眼科	急性出血性結膜炎	2 0.05		1 0.03		39	39
	流行性角結膜炎	32 0.84	30 0.79	33 0.87	19 0.49		
基幹	細菌性髄膜炎 *3	1 0.04	1 0.04		1 0.04	25	25
	無菌性髄膜炎	3 0.12		1 0.04	1 0.04		
	マイコプラズマ肺炎	10 0.40	6 0.24	2 0.08	1 0.04		
クラミジア肺炎(オウム病を除く)		2 0.08		1 0.04			
感染性胃腸炎(ロタウイルス) *4		1 0.04					
インフルエンザ入院	7 0.28	1 0.04		2 0.08			

2017/9/20集計

*1 不明発しん症、川崎病 は東京都が独自に指定する疾患である。

*2 鳥インフルエンザを除く。

*3 インフルエンザ菌、髄膜炎菌、肺炎球菌を原因として同定された場合を除く。

*4 病原体がロタウイルスであるものに限る。

(今週の注目される定点把握対象疾患)

- ・ 手足口病の報告数は高いレベルが続いています。
- ・ RSウイルス感染症の報告数は非常に高いレベルで推移しており、流行に注意が必要です。

定点把握対象疾患 報告数【年齢階級別】 2017年37週

	小児科										
	RS ウイルス 感染症	咽頭 結膜熱	A群溶血性 レンサ球菌 咽頭炎	感染性 胃腸炎	水痘	手足口病	伝染性 紅斑	突発性 発しん	百日咳	ヘルパン ギーナ	流行性 耳下腺炎
～5か月	62	3		11		19		1		2	
6～11か月	149	4	2	61	1	182		43		30	1
1歳	250	22	22	136	5	516	2	77		97	2
2歳	115	18	17	80	2	312		10		60	2
3歳	48	10	51	90	5	207	4	3		31	4
4歳	24	20	54	65	6	152	6	1		34	7
5歳	2	12	60	75	13	109	3	1		29	5
6歳	2	7	53	56	5	46	3			12	4
7歳	2	6	36	39	3	23	1		1	10	4
8歳	1	5	29	44	4	21	2			5	4
9歳		2	30	39	3	15	1				5
10～14歳		1	24	103	1	38	1			5	5
15～19歳			7	11	1	8					
20～29歳		1	22	112	1	31			2	8	
30～39歳											
40～49歳											
50～59歳											
60～69歳											
70～79歳											
80歳以上											
合計	655	111	407	922	50	1,679	23	136	3	323	43
先週比	-131	-3	48	15	-1	119	6	-19		-17	-13

注:小児科定点把握対象疾患の「20～29歳」は「20歳以上」と読み替える。
眼科定点把握対象疾患のうち、「70～79歳」は「70歳以上」と読み替える。

	小児科		インフルエンザ	眼科		基幹					
	川崎病	不明 発しん症	インフル エンザ	急性出血 性結膜炎	流行性 角結膜炎	細菌性 髄膜炎	無菌性 髄膜炎	マイコ プラズマ 肺炎	クラミジ ア肺炎	感染性 胃腸炎 (ロタウイルス)	インフル エンザ 入院
～5か月		2					1				
6～11か月		2	1								
1歳	3	15	3								
2歳		2	7		1						
3歳	1	4	11								
4歳	1	3	7								
5歳		1	10								
6歳		3	6								
7歳		1	6		1						
8歳		1	5								
9歳											
10～14歳		1	11					1			
15～19歳			4		2						
20～29歳		1	2		2						
30～39歳			5		3						
40～49歳			3		7						
50～59歳			1		2				1		
60～69歳					1	1					
70～79歳			1								2
80歳以上											
合計	5	36	83		19	1	1	1	1		2
先週比	-1	16	12	-1	-14	1		-1	1		2

注:小児科定点把握対象疾患の「20～29歳」は「20歳以上」と読み替える。
眼科定点把握対象疾患のうち、「70～79歳」は「70歳以上」と読み替える。

定点把握対象疾患 定点医療機関当たり報告数【保健所別】 2017年37週

	小児科										
	RS ウイルス 感染症	咽頭 結膜熱	A群溶血性 レンサ球菌 咽頭炎	感染性 胃腸炎	水痘	手足口病	伝染性 紅斑	突発性 発しん	百日咳	ヘルパン ギーナ	流行性 耳下腺炎
千代田	1.33			0.33		2.00				1.33	
中央区	1.67		0.67	6.00		12.33		1.00		2.00	
みなと	1.50	0.83	1.00	2.50	0.67	6.33		0.50		1.83	0.17
新宿区	3.75	0.75	1.38	2.50		1.88		0.50		0.88	
文京	2.75	0.75	0.50	1.25	0.75	4.25	0.25	0.75		1.75	
台東	4.75	0.75	1.75	5.75	0.25	12.50		0.25		1.00	0.25
墨田区	4.20		0.60	2.40		8.00		0.60		0.20	
江東区	4.25	0.25	1.50	7.25		6.50		0.50		0.75	
品川区	3.63	0.38	0.50	3.50	0.25	3.00		0.38		0.88	0.13
目黒区	2.40	0.40	0.20	4.40	0.40	5.20	0.20	0.40	0.20	2.80	
大田区	1.25	0.33	2.25	6.33		7.17	0.08	0.50		0.92	
世田谷	2.38	0.38	2.56	2.50	0.25	7.38	0.06	0.38		2.00	0.13
渋谷区	0.50	0.25	0.25	5.25		6.50				0.25	
中野区	6.67	0.83	1.67	3.50		5.83	0.33	1.00		0.33	0.33
杉並	2.90	0.50	0.90	2.20	0.10	4.90		0.30		1.10	
池袋	1.75			2.75	1.00	5.00				0.50	1.25
北区	1.71		0.71	2.43		3.86		1.14		0.86	
荒川区	4.75	0.75	1.00	2.00	1.00	8.00	0.50	1.25		2.25	
板橋区	0.80		0.40	1.90	0.10	5.90	0.10	0.80		1.10	0.10
練馬区	1.31	0.31	2.46	2.00	0.08	5.92	0.08	0.62		1.15	0.46
足立	1.46	0.15	0.46	4.46	0.15	5.92	0.15	0.38		0.77	0.15
葛飾区	0.75	0.38	1.50	4.13	0.25	8.38		0.63		1.75	
江戸川	2.30	0.80	5.00	4.90	0.30	3.80	0.80	0.70		2.40	0.30
八王子市	4.09	1.27	2.45	5.36	0.27	7.27	0.27	0.55		2.18	
町田市	1.63	0.13	1.25	7.75	0.25	9.00		0.13		2.38	0.38
西多摩	0.88	0.25	0.63	1.88	0.25	4.50		0.50		0.38	
南多摩	3.89	0.67	1.22	3.78		8.00		0.89		1.78	0.44
多摩立川	2.71	0.29	2.00	1.93	0.14	8.14		0.14		0.21	0.21
多摩府中	2.47	0.37	1.26	2.89	0.11	6.89		0.53	0.11	1.47	0.32
多摩小平	4.36	0.86	3.57	4.79	0.36	11.29		0.86		1.07	0.21
島しょ			3.00								
東京都	2.57	0.44	1.60	3.62	0.20	6.58	0.09	0.53	0.01	1.27	0.17

	小児科		インフルエンザ	眼科		基幹					
	川崎病	不明発しん症	インフルエンザ	急性出血性結膜炎	流行性角結膜炎	細菌性髄膜炎	無菌性髄膜炎	マイコプラズマ肺炎	クラミジア肺炎	感染性胃腸炎 (ロタウイルス)	インフルエンザ入院
千代田	0.33										
中央区					3.00						
みなと			0.44								
新宿区	0.25	0.13			1.50			0.50			
文京			0.14		1.00						2.00
台東											
墨田区		0.60			1.00						
江東区		0.25	1.08								
品川区			0.08								
目黒区		0.20	0.13								
大田区		0.67	0.60		1.00						
世田谷		0.06	0.28								
渋谷区											
中野区			0.10								
杉並		0.30	0.06								
池袋											
北区			0.18		1.00						
荒川区											
板橋区		0.10	0.06			1.00					
練馬区		0.15	0.10								
足立		0.15			1.50						
葛飾区	0.13		0.08								
江戸川	0.10		0.12		1.00						
八王子市		0.36	0.61								
町田市		0.13	0.08								
西多摩			0.14								
南多摩			0.79								
多摩立川		0.07									
多摩府中		0.21	0.23		0.67		0.33		0.33		
多摩小平		0.14	0.05		0.50						
島しょ											
東京都	0.02	0.14	0.20		0.49	0.04	0.04	0.04	0.04		0.08

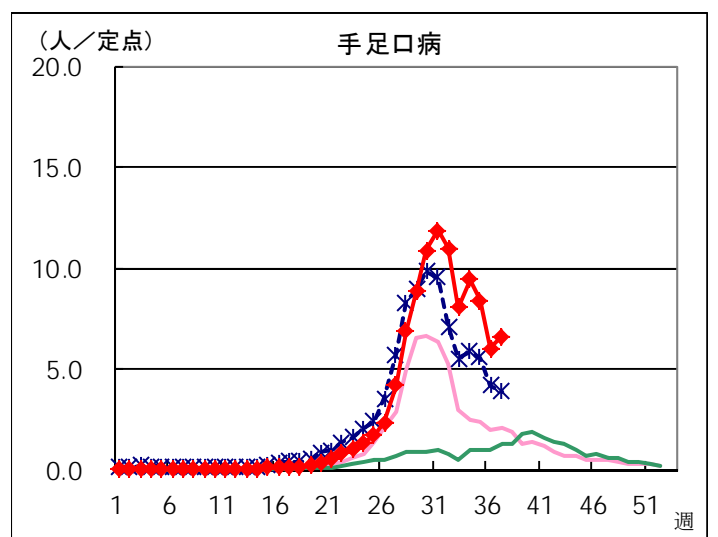
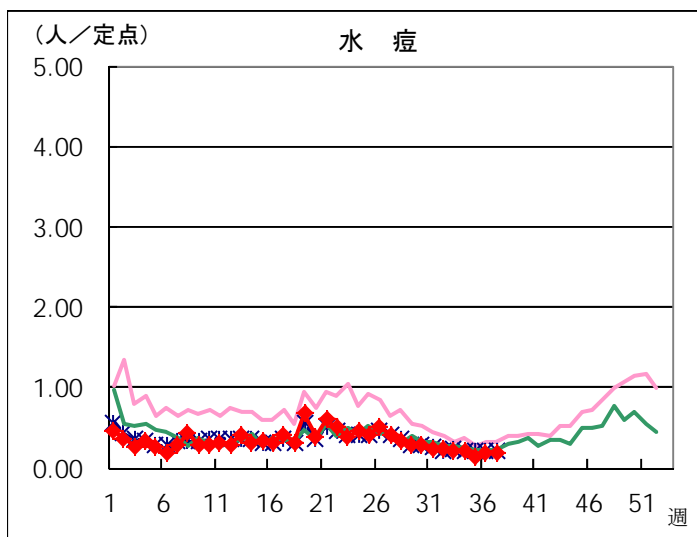
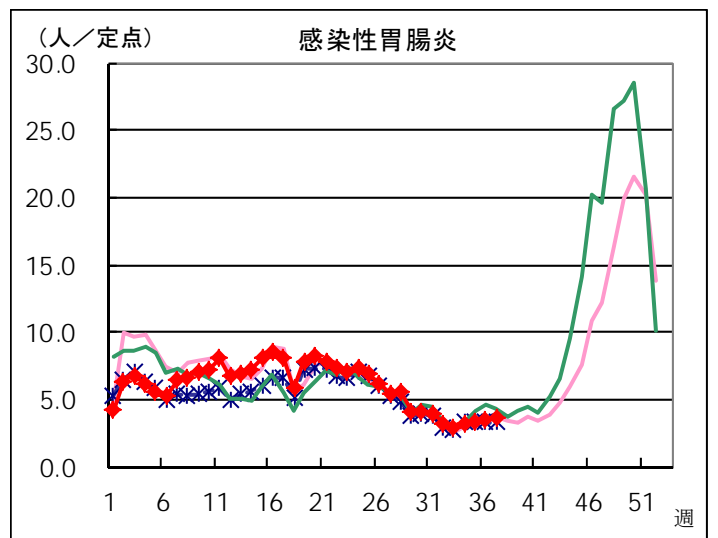
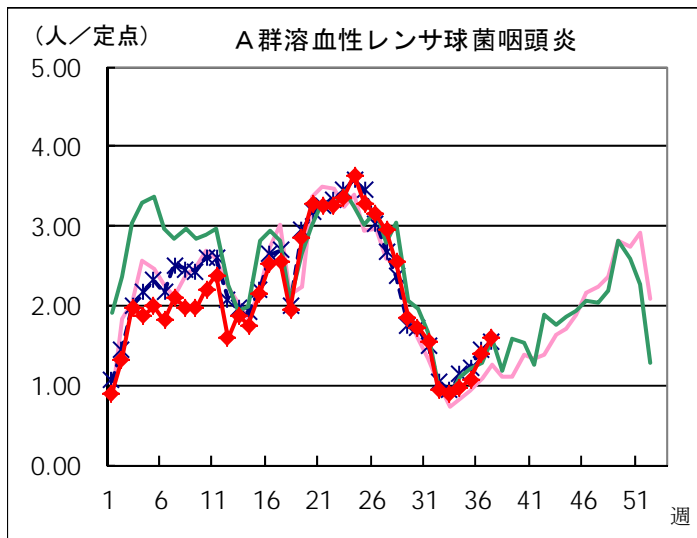
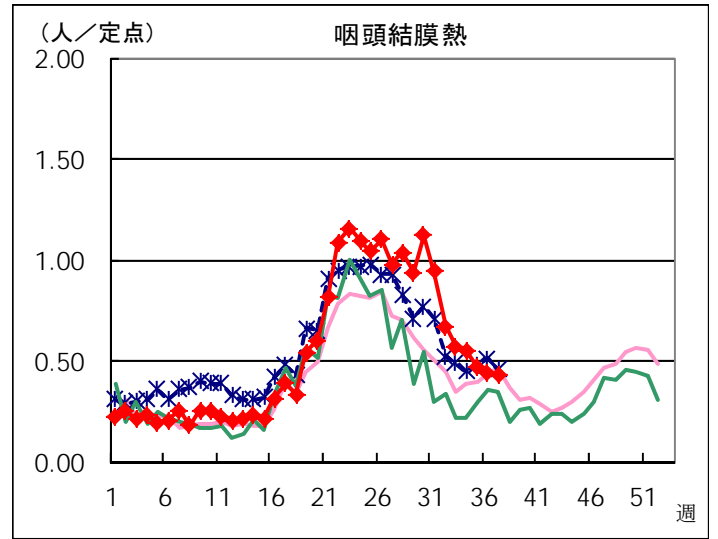
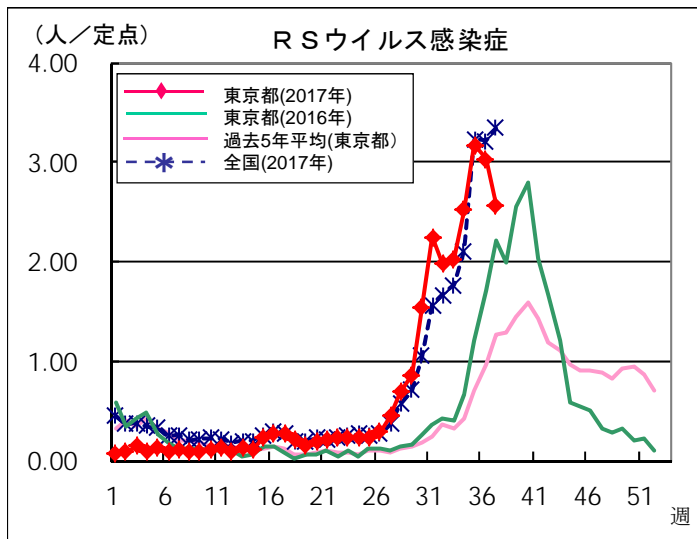
定点把握対象疾患 報告数【保健所別】 2017年37週

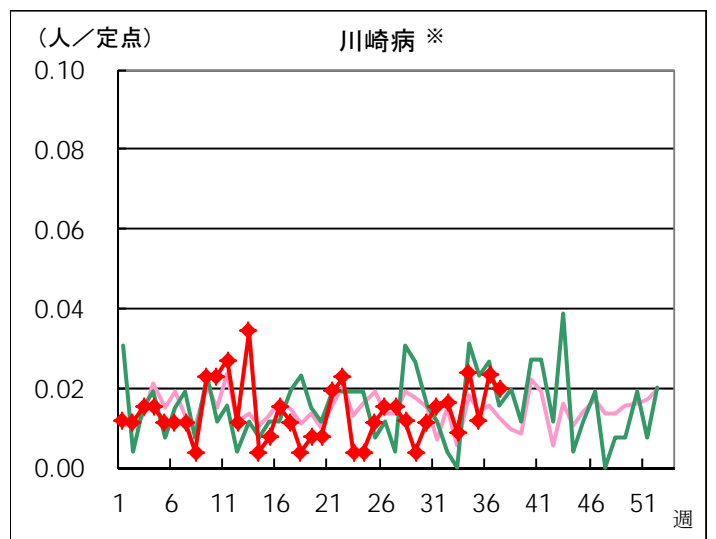
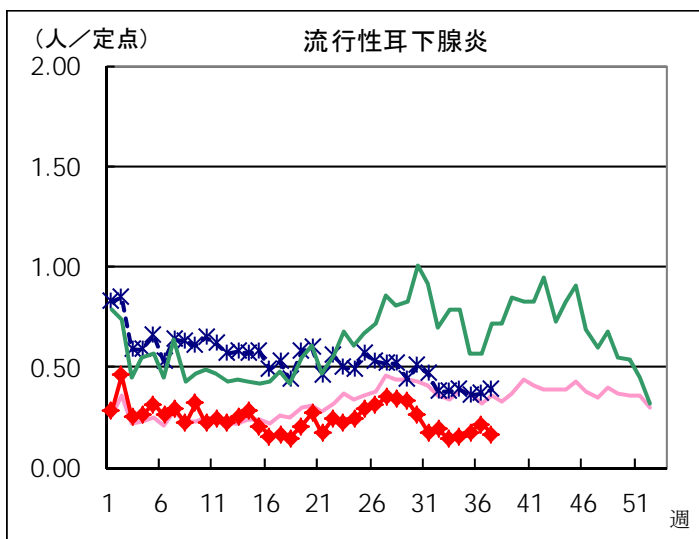
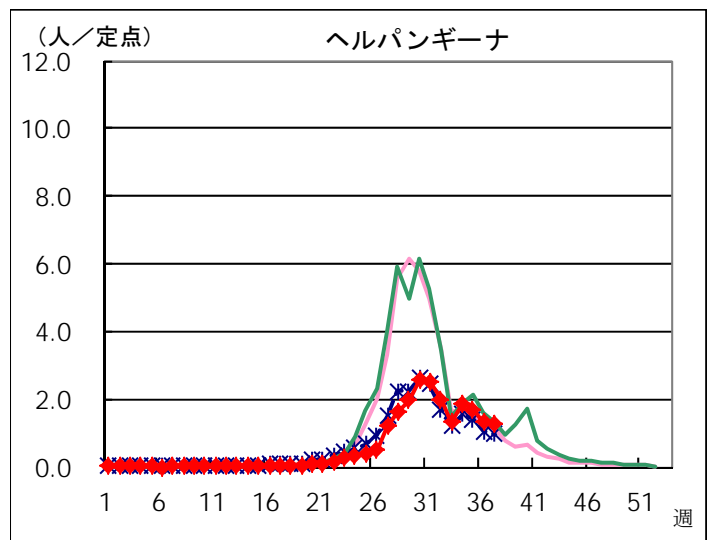
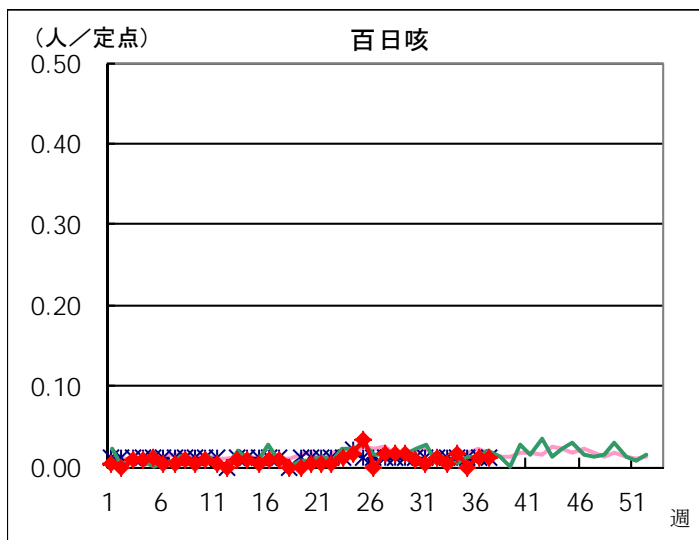
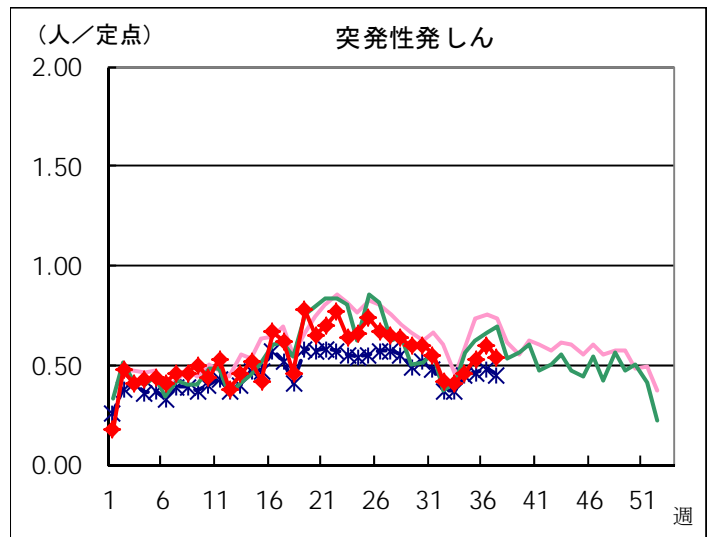
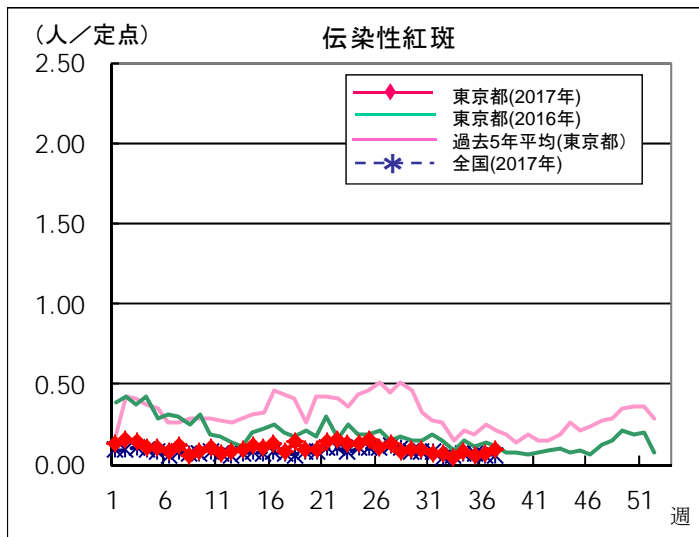
	小児科										
	RSウイルス 感染症	咽頭結膜熱	A群溶血性 レンサ球菌 咽頭炎	感染性 胃腸炎	水痘	手足口病	伝染性 紅斑	突発性 発しん	百日咳	ヘルパン ギーナ	流行性 耳下腺炎
千代田	4			1		6				4	
中央区	5		2	18		37		3		6	
みなと	9	5	6	15	4	38		3		11	1
新宿区	30	6	11	20		15		4		7	
文京	11	3	2	5	3	17	1	3		7	
台東	19	3	7	23	1	50		1		4	1
墨田区	21		3	12		40		3		1	
江東区	34	2	12	58		52		4		6	
品川区	29	3	4	28	2	24		3		7	1
目黒区	12	2	1	22	2	26	1	2	1	14	
大田区	15	4	27	76		86	1	6		11	
世田谷	38	6	41	40	4	118	1	6		32	2
渋谷区	2	1	1	21		26				1	
中野区	40	5	10	21		35	2	6		2	2
杉並	29	5	9	22	1	49		3		11	
池袋	7			11	4	20				2	5
北区	12		5	17		27		8		6	
荒川区	19	3	4	8	4	32	2	5		9	
板橋区	8		4	19	1	59	1	8		11	1
練馬区	17	4	32	26	1	77	1	8		15	6
足立	19	2	6	58	2	77	2	5		10	2
葛飾区	6	3	12	33	2	67		5		14	
江戸川	23	8	50	49	3	38	8	7		24	3
八王子市	45	14	27	59	3	80	3	6		24	
町田市	13	1	10	62	2	72		1		19	3
西多摩	7	2	5	15	2	36		4		3	
南多摩	35	6	11	34		72		8		16	4
多摩立川	38	4	28	27	2	114		2		3	3
多摩府中	47	7	24	55	2	131		10	2	28	6
多摩小平	61	12	50	67	5	158		12		15	3
島しょ			3								
東京都合計	655	111	407	922	50	1,679	23	136	3	323	43

	小児科		インフルエンザ	眼科		基幹					
	川崎病	不明発しん症	インフルエンザ	急性出血性結膜炎	流行性角結膜炎	細菌性髄膜炎	無菌性髄膜炎	マイコプラズマ肺炎	クラミジア肺炎	感染性胃腸炎 (ロタウイルス)	インフルエンザ入院
千代田	1										
中央区					3						
みなと			4								
新宿区	2	1			3			1			
文京			1		1						2
台東											
墨田区		3			1						
江東区		2	14								
品川区			1								
目黒区		1	1								
大田区		8	12		2						
世田谷		1	7								
渋谷区											
中野区			1								
杉並		3	1								
池袋											
北区			2		1						
荒川区											
板橋区		1	1			1					
練馬区		2	2								
足立		2			3						
葛飾区	1		1								
江戸川	1		2		2						
八王子市		4	11								
町田市		1	1								
西多摩			2								
南多摩			11								
多摩立川		1									
多摩府中		4	7		2		1		1		
多摩小平		2	1		1						
島しょ											
東京都合計	5	36	83		19	1	1	1	1		2

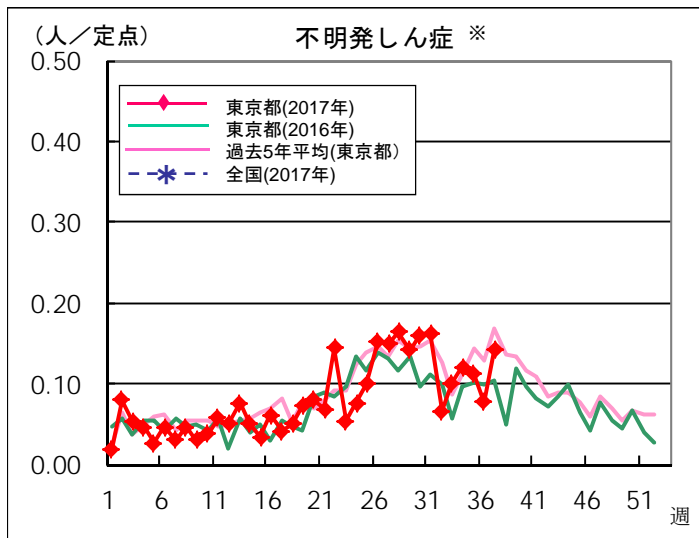
定点把握対象疾患 定点医療機関当たり報告数(2017年37週 現在)

◆ 小児科定点



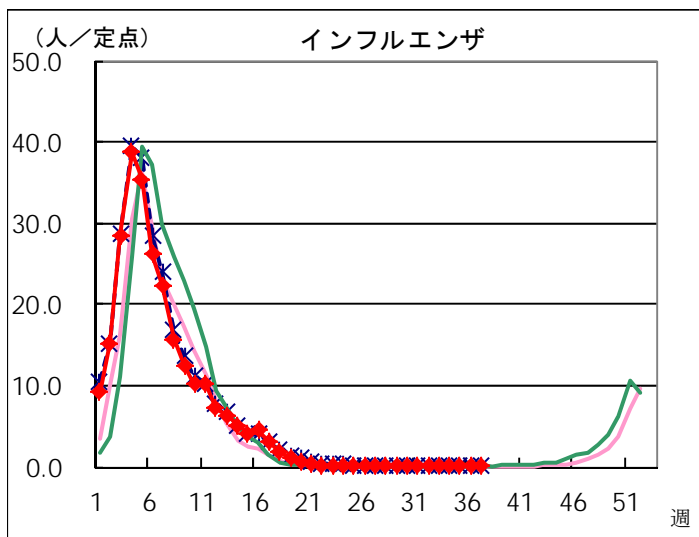


※ 東京都独自対象疾患

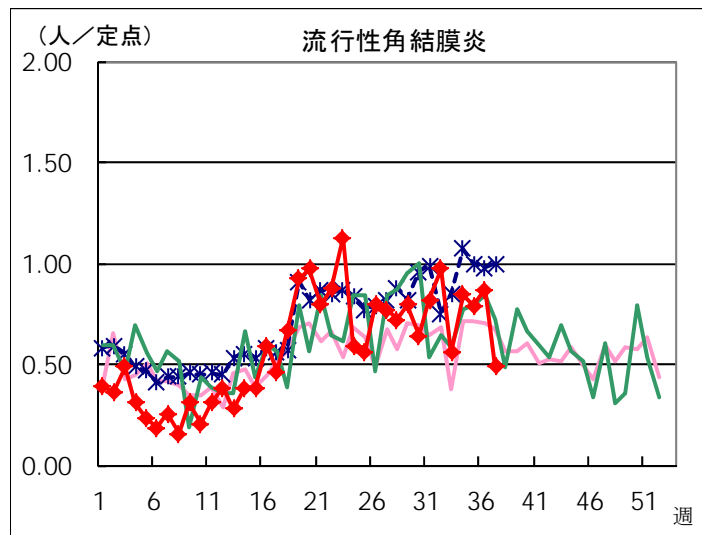
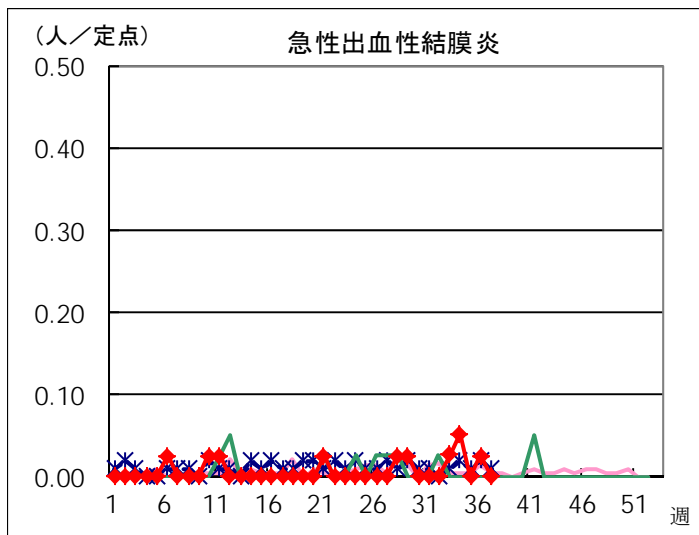


※ 東京都独自対象疾患

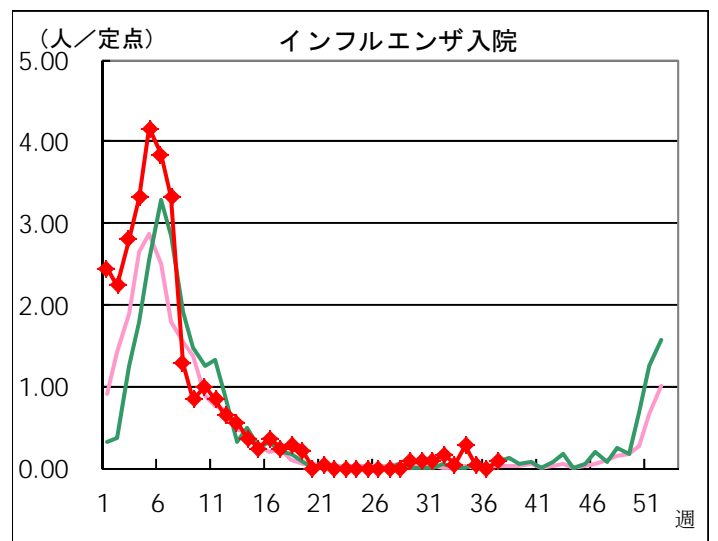
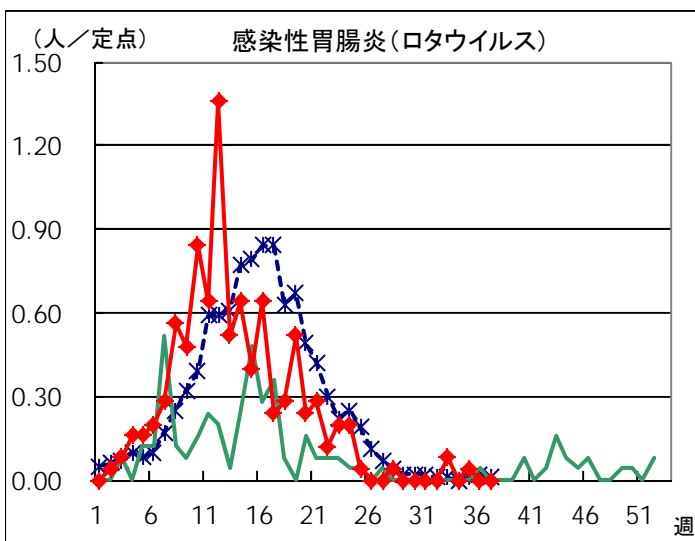
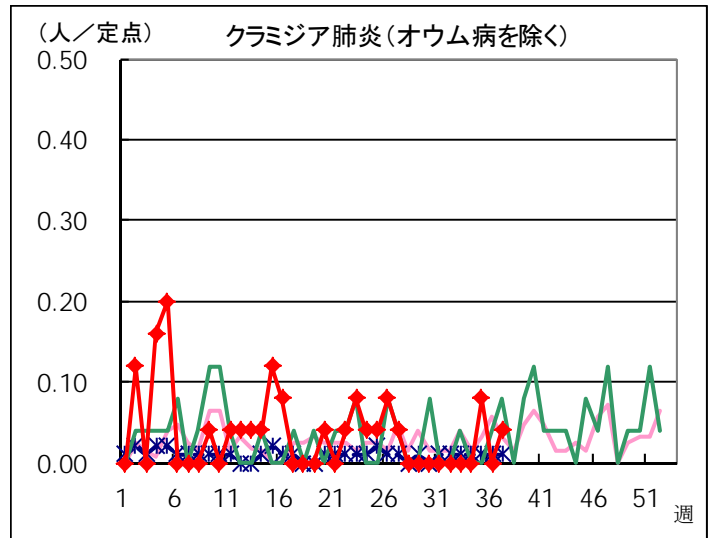
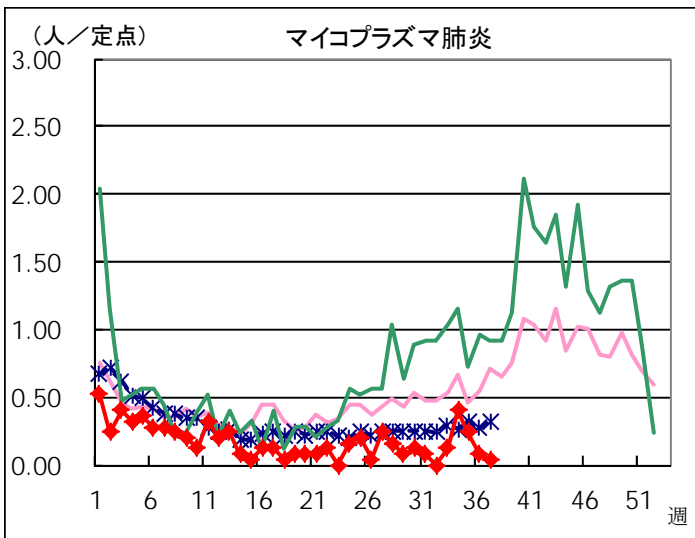
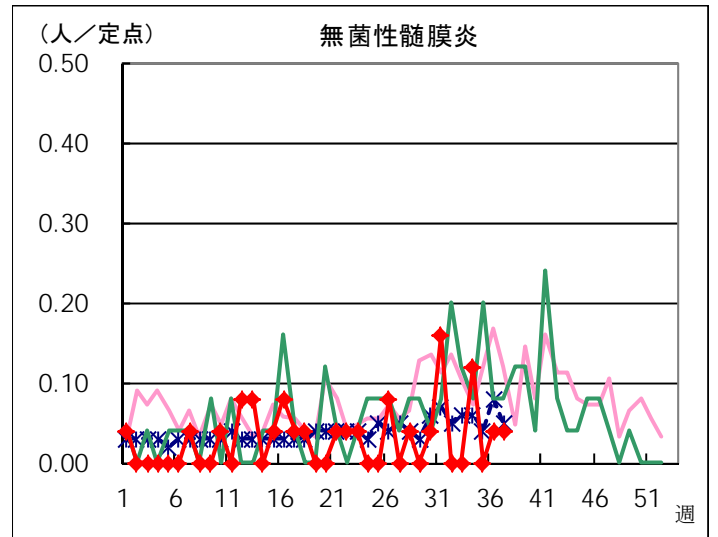
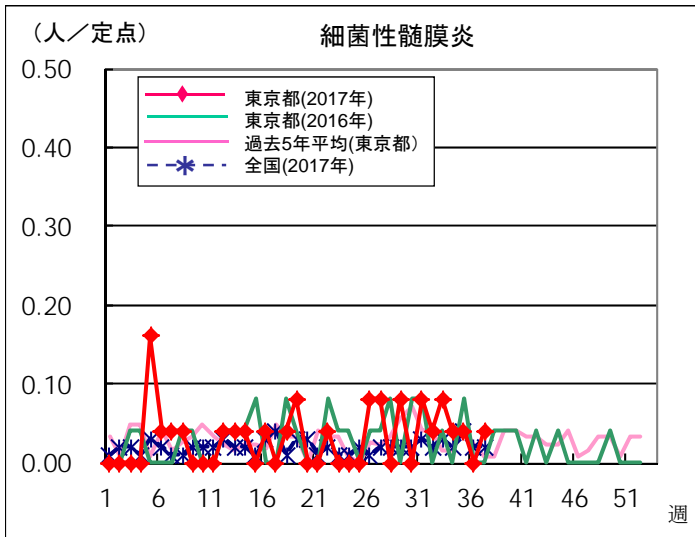
◆ インフルエンザ定点



◆ 眼科定点



◆ 基幹定点



定点医療機関から搬入された検体の検査情報

◇病原体検出状況(インフルエンザウイルスを除く)

採取日	臨床診断名	年齢	検査試料	検出病原体
7/15	不明発しん症	1	咽頭拭い液	風しんウイルス ヒトヘルペスウイルス6型
8/23	不明発しん症	2	咽頭拭い液	エコーウイルス3型
8/24	手足口病	1	咽頭拭い液	コクサッキーウイルスA群6型
8/25	RSウイルス感染症	8M	咽頭拭い液	RSウイルスA型
8/25	ヘルパンギーナ	1	咽頭拭い液	コクサッキーウイルスA群6型
8/25	咽頭結膜熱	2	咽頭拭い液	アデノウイルス1型
8/25	手足口病	1	咽頭拭い液	コクサッキーウイルスA群10型
8/28	手足口病	1M	咽頭拭い液	コクサッキーウイルスA群6型
8/28	手足口病	1	咽頭拭い液	コクサッキーウイルスA群6型 ヒトヘルペスウイルス6型
8/28	手足口病	2	咽頭拭い液	コクサッキーウイルスA群6型
8/28	手足口病	4	咽頭拭い液	コクサッキーウイルスA群6型
8/28	流行性耳下腺炎	8	咽頭拭い液	ムンプスウイルス
8/31	突発性発しん	6M	咽頭拭い液	エコーウイルス18型

◇遺伝子検査法によるインフルエンザウイルスの亜型別検出件数

	AH1pdm09	AH1亜型	AH3亜型	B型
2017年35週	2		1	1
2016-2017年 シーズン累計*	15		315	113

* 2016-2017年シーズンの開始は第36週(2016年9月5日～)

病原体検出情報【週別】

検出病原体	2017年							
	28週	29週	30週	31週	32週	33週	34週	35週
アデノウイルス		1	1	1	2		1	1
コクサッキーウイルスA群	5	7	10	7	4	2	3	7
コクサッキーウイルスB群								
エコーウイルス	2					1		2
エンテロウイルス71	1	1	1	1	1	1	2	
その他のエンテロウイルス	1	1	2					
ライノウイルス	4	1	1	2	1		1	
ヒトメタニューモウイルス								
単純ヘルペスウイルス								
水痘・帯状疱疹ウイルス		1					1	
ヒトヘルペスウイルス6型・7型	4	6	5	5	2		2	2
EBウイルス							1	
サイトメガロウイルス								
ムンプスウイルス	2		2					1
麻疹ウイルス								
麻疹A型(ワクチンタイプ)								
風疹ウイルス							1	1
ヒトパルボウイルスB19								
RSウイルス	1	1	2	1	2		2	1
ノロウイルス				1				
ロタウイルス				1				
サポウイルス							1	
インフルエンザウイルスAH1亜型								
インフルエンザウイルスAH3亜型	2	1		1		2	2	1
インフルエンザウイルスB型						1		1
インフルエンザウイルスAH1pdm09				3		2	1	2
その他のウイルス		1	1	1				
A群溶血性レンサ球菌T-1型			1					
A群溶血性レンサ球菌T-3型								
A群溶血性レンサ球菌T-4型							1	
A群溶血性レンサ球菌T-12型			1					
A群溶血性レンサ球菌T-25型	1							
A群溶血性レンサ球菌T-28型								
A群溶血性レンサ球菌T-B3264型	1			2				
A群溶血性レンサ球菌その他のT型								
A群溶血性レンサ球菌T型別不能								
百日咳菌								
肺炎マイコプラズマ				1				
肺炎クラミジア								
髄膜炎菌								
B群レンサ球菌								
肺炎球菌								
インフルエンザ菌								
黄色ブドウ球菌								
大腸菌								
その他の細菌								
その他の病原体								

病原体検出情報【臨床診断名別】

2017年28週～2017年35週

	RSウイルス感染症	咽頭結膜熱	A群溶血性レンサ球菌咽頭炎	感染性胃腸炎	水痘	手足口病	伝染性紅斑	突発性発疹	百日咳	ヘルパンギーナ	流行性耳下腺炎	川崎病	不明発疹	インフルエンザ	インフルエンザ様疾患	急性出血性結膜炎	流行性角結膜炎	細菌性髄膜炎	無菌性髄膜炎	マイコプラズマ肺炎	クラミジア肺炎
搬入検体数	10	8	7	13	5	51		9		5	12	2	19	20	15		3		20	1	
アデノウイルス		5															2				
コクサッキーウイルスA群					2	37				3		1	2								
コクサッキーウイルスB群																					
エコーウイルス								1		1			2							1	
エンテロウイルス71						6														2	
その他のエンテロウイルス						2							1							1	
ライノウイルス		2			1	2		1					1		2					1	
ヒトメタニューモウイルス																					
単純ヘルペスウイルス																					
水痘・帯状疱疹ウイルス					2																
ヒトヘルペスウイルス6型・7型		2				12		4					8								
EBウイルス											1										
サイトメガロウイルス																					
ムンプスウイルス											5										
麻疹ウイルス																					
麻疹A型(ワクチンタイプ)																					
風しんウイルス						1							1								
ヒトパルボウイルスB19																					
RSウイルス	10																				
ノロウイルス				1																	
ロタウイルス				1																	
サボウイルス				1																	
インフルエンザウイルスAH1亜型																					
インフルエンザウイルスAH3亜型																					
インフルエンザウイルスB型																					9
インフルエンザウイルスAH1pdm09																					2
その他のウイルス				1									2								8
A群溶血性レンサ球菌T-1型			1																		
A群溶血性レンサ球菌T-3型																					
A群溶血性レンサ球菌T-4型			1																		
A群溶血性レンサ球菌T-12型			1																		
A群溶血性レンサ球菌T-25型			1																		
A群溶血性レンサ球菌T-28型																					
A群溶血性レンサ球菌T-B3264型			3																		
A群溶血性レンサ球菌その他のT型																					
A群溶血性レンサ球菌T型別不能																					
百日咳菌																					
肺炎マイコプラズマ																					1
肺炎クラミジア																					
髄膜炎菌																					
B群レンサ球菌																					
肺炎球菌																					
インフルエンザ菌																					
黄色ブドウ球菌																					
大腸菌																					
その他の細菌																					
その他の病原体																					