

INFECTIOUS DISEASES WEEKLY REPORT

TOKYO IDWR

東京都感染症情報センター

東京都感染症週報

2017年第44週
(10月30日～11月5日)

* 2017年11月8日現在の情報により作成しています。
最新のデータは「Web版感染症発生動向」をご覧ください。
<http://survey.tokyo-eiken.go.jp/>

平成29(2017)年11月9日発行

編集・発行

東京都健康安全研究センター
健康危機管理情報課

電話：03-3363-3213(直通)
FAX：03-5332-7365
e-mail：www@tokyo-eiken.go.jp

全数把握対象疾患 報告数（一類～四類） 2017年44週

分類	対象疾患	東京都(保健所受理週)					全国(診断週)	
		41週	42週	43週	44週	年累計	44週	年累計
一類	エボラ出血熱							
	クリミア・コンゴ出血熱							
	痘そう							
	南米出血熱							
	ペスト							
	マールブルグ病							
	ラッサ熱							
二類	急性灰白髄炎							
	結核	52	81	55	67	2,902	298	19,155
	ジフテリア							
	重症急性呼吸器症候群 ^{*1}							
	中東呼吸器症候群 ^{*2}							
	鳥インフルエンザ(H5N1)							
	鳥インフルエンザ(H7N9) ^{*3}							
三類	コレラ					2		7
	細菌性赤痢			1	1	31	1	124
	腸管出血性大腸菌感染症	13	6	7	2	445	72	3,657
	腸チフス					8	1	34
	パラチフス					6		13
四類	E型肝炎			1		50	2	268
	ウエストナイル熱							
	A型肝炎		4	1	1	60	2	246
	エキノコックス症					1		22
	黄熱							
	オウム病							11
	オムスク出血熱							
	回帰熱					2		8
	キャサナル森林病							
	Q熱							
	狂犬病							
	コクシジオイデス症					1		1
	サル痘							
	ジカウイルス感染症 ^{*4}							3
	重症熱性血小板減少症候群 ^{*5}							86
	腎症候性出血熱							
	西部ウマ脳炎							
	ダニ媒介脳炎							2
	炭疽							
	チクングニア熱					2		4
つつが虫病					3	6	128	
デング熱		2	2		61	1	223	
東部ウマ脳炎								
鳥インフルエンザ(H5N1及びH7N9を除く)								

*1 病原体がベータコロナウイルス属SARSコロナウイルスであるものに限る。

*2 病原体がベータコロナウイルス属MERSコロナウイルスであるものに限る。2014年7月26日より指定感染症に定められた後、2015年1月21日より二類感染症に変更された。

*3 2013年より指定感染症に定められた後、2015年1月21日より二類感染症に変更された。

*4 2016年2月15日より新たに追加指定された。

*5 病原体がフレボウイルス属SFTSウイルスであるものに限る。

分類	対象疾患	東京都(保健所受理週)					全国(診断週)	
		41週	42週	43週	44週	年累計	44週	年累計
四 類	ニパウイルス感染症							
	日本紅斑熱					1	1	314
	日本脳炎							1
	ハンタウイルス肺症候群							
	Bウイルス病							
	鼻疽							
	ブルセラ症							1
	ベネズエラウマ脳炎							
	ヘンドラウイルス感染症							
	発しんチフス							
	ボツリヌス症					1		3
	マラリア		1		2	25	4	54
	野兎病							
	ライム病					1		18
	リッサウイルス感染症							
	リフトバレー熱							
	類鼻疽					1		1
レジオネラ症	6	2	4	3	134	52	1,529	
レプトスピラ症	1	1		1	9	1	40	
ロッキー山紅斑熱								

2017/11/8集計

(全数把握対象疾患のコメント・一類～四類)

〈二類感染症〉

結核 67件 患者 42件(肺結核 35件、その他の結核 5件、肺結核及びその他の結核 2件)、無症状病原体保有者 23件、疑似症 2件、年齢は5歳未満 3件、10代 7件、20代 14件、30代 4件、40代 10件、50代 6件、60代 6件、70代 12件、80代 3件、90歳以上 2件、推定感染地は国内 62件、インドネシア 1件、バングラデシュ 1件、中国 1件、国内又はネパール 1件、不明 1件であった。

〈三類感染症〉

細菌性赤痢 1件 患者、菌種はソルネ、年齢は10歳未満、推定感染地はインドネシア、推定感染経路は経口感染であった。

腸管出血性大腸菌感染症 2件 患者 1件(HUS)、無症状病原体保有者 1件、血清型・毒素型はO157 VT2 1件、血清でのO抗原凝集抗体の検出 1件、年齢は10歳未満 1件、10代 1件、推定感染地は国内 2件、推定感染経路は経口感染 1件、不明 1件であった。

〈四類感染症〉

A型肝炎 1件 患者、年齢は80代、推定感染地は国内、推定感染経路は経口感染であった。

マラリア 2件 患者 2件、病型は熱帯熱 2件、年齢は30代 1件、50代 1件、推定感染地はカメルーン 1件、ナイジェリア 1件であった。

レジオネラ症 3件 病型は肺炎型 3件、年齢は50代 2件、60代 1件、推定感染地は国内 3件、推定感染経路は水系感染 1件(プール)、不明 2件であった。

レプトスピラ症 1件 患者、年齢は50代、推定感染地は国内、推定感染経路は不明であった。

※ 第43週該当分として〔三類〕細菌性赤痢 1件の追加報告があった。

全数把握対象疾患 報告数（五類） 2017年44週

分類	対象疾患	東京都(保健所受理週)					全国(診断週)	
		41週	42週	43週	44週	年累計	44週	年累計
五 類 (全 数 届 出)	アメーバ赤痢	5	4	6	5	182	12	906
	ウイルス性肝炎（A型・E型を除く）	1		2		52	2	246
	カルバペネム耐性腸内細菌科細菌感染症	7	8	9	1	186	23	1,412
	急性脳炎 *1	1			1	60	3	572
	クリプトスポリジウム症			1		2		12
	クロイツフェルト・ヤコブ病			1	1	15	1	170
	劇症型溶血性レンサ球菌感染症		2	1	2	62	8	458
	後天性免疫不全症候群	9	13	10	5	396	10	1,165
	ジアルジア症					22		48
	侵襲性インフルエンザ菌感染症				1	45	7	304
	侵襲性髄膜炎菌感染症	1				3		23
	侵襲性肺炎球菌感染症	5	7	3	5	334	19	2,603
	水痘(入院例に限る)	3		1	2	46	2	255
	先天性風しん症候群							
	梅毒	26	34	36	26	1,506	49	4,813
	播種性クリプトコックス症		1	1		13		112
	破傷風		1		1	6		108
	バンコマイシン耐性黄色ブドウ球菌感染症							
	バンコマイシン耐性腸球菌感染症					7	1	66
風しん	1				21		80	
麻しん					28		188	
薬剤耐性アシネトバクター感染症			1	1	5		21	
2017/11/8集計								

*1 ウエストナイル脳炎、西部ウマ脳炎、ダニ媒介脳炎、東部ウマ脳炎、日本脳炎、ベネズエラウマ脳炎及びリフトバレー熱を除く。

（全数把握対象疾患のコメント・五類）

（五類感染症）

アメーバ赤痢 5件 病型は腸管 5件、年齢は50代 3件、70代 1件、80代 1件、推定感染地は国内 5件、推定感染経路は同性間性的接触 1件、不明 4件であった。

カルバペネム耐性腸内細菌科細菌感染症 1件 患者、病原菌はエンテロバクター・クロアカ、年齢は80代、推定感染地は国内、推定感染経路は手術部位感染、90日以内の海外渡航歴は無しであった。

急性脳炎 1件 病原体不明、年齢は10代、推定感染地は国内、推定感染経路は不明であった。

クロイツフェルト・ヤコブ病 1件 古典型CJD、年齢は60代であった。

劇症型溶血性レンサ球菌感染症 2件 血清型はA群 1件、B群 1件、年齢は50代 1件、70代 1件、推定感染地は国内 2件、推定感染経路は不明 2件であった。50代の患者は死亡が確認された。

後天性免疫不全症候群 5件 AIDS 1件、無症候キャリア 4件、性別は男性 5件、AIDS患者の年齢は20代、無症候キャリアの年齢は30代 2件、40代 1件、50代 1件、推定感染地は国内 4件、不明 1件、推定感染経路は性的接触 5件(同性間 4件、両性間 1件)であった。

侵襲性インフルエンザ菌感染症 1件 血清型は検査未実施、年齢は80代、推定感染地は国内、推定感染経路は不明、ヒブワクチン接種歴は無しであった。

侵襲性肺炎球菌感染症 5件 血清型はすべて検査未実施、年齢は5歳未満 2件、60代 1件、70代 2件、推定感染地は国内 5件、推定感染経路は飛沫・飛沫核感染 3件、不明 2件、肺炎球菌ワクチン接種歴は23価1回接種済み 1件、13価3回接種済み 1件、13価2回接種済み不明2回接種済み 1件、無し 2件であった。

水痘(入院例) 2件 臨床診断例 2件、年齢は20代 1件、40代 1件、推定感染地は国内 2件、推定感染経路は飛沫・飛沫核感染 2件、水痘ワクチン接種歴は無し 1件、不明 1件であった。

梅毒 26件 患者 19件(早期顕症梅毒Ⅰ期 10件、早期顕症梅毒Ⅱ期 9件)、無症候梅毒 7件、性別は男性 14件、女性 12件、年齢は20代 11件、30代 2件、40代 5件、50代 7件、70代 1件、推定感染地は国内 26件、推定感染経路は性的接触 26件(同性間 4件、異性間 18件、性別不明 4件)であった。

破傷風 1件 臨床診断例、年齢は70代、推定感染地は国内、推定感染経路は創傷感染であった。

薬剤耐性アシネトバクター感染症 1件 患者、年齢は70代、推定感染地は国内、推定感染経路は不明、90日以内の海外渡航歴は無しであった。患者は死亡が確認された。

※ 第43週該当分として〔五類〕カルバペネム耐性腸内細菌科細菌感染症 2件、梅毒 1件の追加報告があった。

定点把握対象疾患 報告数 2017年44週

上段: 報告数
下段: 定点当たり

定点種別	対象疾患	2017年				報告 医療 機関数	定点 医療 機関数
		41週	42週	43週	44週		
小児科	RSウイルス感染症	197	132	131	117	261	264
		0.75	0.50	0.50	0.45		
	咽頭結膜熱	100	89	124	122		
		0.38	0.34	0.48	0.47		
	A群溶血性レンサ球菌咽頭炎	393	524	648	610		
		1.50	1.99	2.48	2.34		
	感染性胃腸炎	755	1,015	1,058	1,174		
		2.88	3.86	4.05	4.50		
	水痘	69	100	85	123		
		0.26	0.38	0.33	0.47		
	手足口病	656	623	697	474		
		2.50	2.37	2.67	1.82		
	伝染性紅斑	21	16	21	18		
		0.08	0.06	0.08	0.07		
突発性発しん	127	119	121	135			
	0.48	0.45	0.46	0.52			
百日咳	3	3	2	5			
	0.01	0.01	0.01	0.02			
ヘルパンギーナ	105	146	119	86			
	0.40	0.56	0.46	0.33			
流行性耳下腺炎	37	52	40	35			
	0.14	0.20	0.15	0.13			
川崎病 ^{*1}	8	4	3	4			
	0.03	0.02	0.01	0.02			
不明発しん症 ^{*1}	28	27	33	16			
	0.11	0.10	0.13	0.06			
インフル エンザ	インフルエンザ ^{*2}	68	99	142	233	414	419
		0.16	0.24	0.34	0.56		
眼科	急性出血性結膜炎					39	39
	流行性角結膜炎	18	22	28	25	39	39
		0.46	0.56	0.72	0.64		
基幹	細菌性髄膜炎 ^{*3}		2	1	1	25	25
			0.08	0.04	0.04		
	無菌性髄膜炎	1	1	1	1		
		0.04	0.04	0.04	0.04		
	マイコプラズマ肺炎	9	6	6	8		
		0.36	0.24	0.24	0.32		
クラミジア肺炎(オウム病を除く)		1		1			
		0.04		0.04			
感染性胃腸炎(ロタウイルス) ^{*4}							
インフルエンザ入院				1			
				0.04			

2017/11/8集計

*1 不明発しん症、川崎病 は東京都が独自に指定する疾患である。

*2 鳥インフルエンザを除く。

*3 インフルエンザ菌、髄膜炎菌、肺炎球菌を原因として同定された場合を除く。

*4 病原体がロタウイルスであるものに限る。

(今週の注目される定点把握対象疾患)

- ・ 現在流行中の定点把握対象疾患はありません。

定点把握対象疾患 報告数【年齢階級別】 2017年44週

	小児科										
	RS ウイルス 感染症	咽頭 結膜熱	A群溶血性 レンサ球菌 咽頭炎	感染性 胃腸炎	水痘	手足口病	伝染性 紅斑	突発性 発しん	百日咳	ヘルパン ギーナ	流行性 耳下腺炎
～5か月	17			10		4		2		1	
6～11か月	31	8	3	86	4	29	1	35		15	
1歳	35	20	24	187	12	119	2	80		18	
2歳	20	24	28	128	8	101	2	10	1	19	
3歳	11	21	51	121	6	52	3	5		12	4
4歳	1	19	77	104	17	45	3	1		11	1
5歳	2	12	64	91	15	35	3	1		5	1
6歳		7	88	67	12	24	1	1		2	6
7歳		4	88	54	20	13	1			1	6
8歳		1	46	34	14	17	2				4
9歳		1	46	45	10	8			2	2	5
10～14歳		2	64	83	4	16			2		6
15～19歳			5	28	1						
20～29歳		3	26	136		11					2
30～39歳											
40～49歳											
50～59歳											
60～69歳											
70～79歳											
80歳以上											
合計	117	122	610	1,174	123	474	18	135	5	86	35
先週比	-14	-2	-38	116	38	-223	-3	14	3	-33	-5

注:小児科定点把握対象疾患の「20～29歳」は「20歳以上」と読み替える。
眼科定点把握対象疾患のうち、「70～79歳」は「70歳以上」と読み替える。

	小児科		インフルエンザ	眼科		基幹					
	川崎病	不明 発しん症	インフル エンザ	急性出血 性結膜炎	流行性 角結膜炎	細菌性 髄膜炎	無菌性 髄膜炎	マイコ プラズマ 肺炎	クラミジ ア肺炎	感染性 胃腸炎 (ロタウイルス)	インフル エンザ 入院
～5か月						1					
6～11か月	1	4	5								
1歳	1	4	5					1			
2歳		2	13		3						
3歳		2	15								
4歳	2	1	21								
5歳		1	14								
6歳			22		1						
7歳			23					1			
8歳			16				1				
9歳			10					2			
10～14歳			26		1			1			
15～19歳			9		1			1			
20～29歳		2	15		8			2			
30～39歳			14		7						
40～49歳			17		2						
50～59歳			4		1				1		
60～69歳			3		1						
70～79歳			1								1
80歳以上											
合計	4	16	233		25	1	1	8	1		1
先週比	1	-17	91		-3			2	1		1

注:小児科定点把握対象疾患の「20～29歳」は「20歳以上」と読み替える。
眼科定点把握対象疾患のうち、「70～79歳」は「70歳以上」と読み替える。

定点把握対象疾患 定点医療機関当たり報告数 【保健所別】 2017年44週

	小児科										
	RS ウイルス 感染症	咽頭 結膜熱	A群溶血性 レンサ球菌 咽頭炎	感染性 胃腸炎	水痘	手足口病	伝染性 紅斑	突発性 発しん	百日咳	ヘルパン ギーナ	流行性 耳下腺炎
千代田			0.33	1.33		1.00		0.33			
中央区			0.33	10.00		4.33		1.00			
みなと	0.67	0.17	1.00	2.67	0.17	1.00		0.17		0.67	0.33
新宿区	1.13	0.25	1.38	3.88	0.13	0.63	0.38	0.38		0.13	
文京	0.25	0.25	2.00	3.00	1.25	1.25	0.25	0.50			
台東			3.50	5.75	0.25	3.00		0.75		0.50	0.50
墨田区			1.00	3.40	0.20	2.00		0.60		0.60	
江東区	0.11	0.22	2.11	7.56	0.11	2.56	0.11	0.67		0.11	
品川区	0.63	0.38	1.38	5.38	0.25	0.38		0.13	0.13	0.13	0.13
目黒区	0.40	0.40	1.60	4.40	0.80	1.60		1.20	0.20	1.40	
大田区	0.85	0.77	2.77	5.69	0.31	0.69	0.08	0.38		0.08	
世田谷	0.88	0.38	3.00	2.25	0.63	2.00	0.06	0.38		0.38	0.25
渋谷区		0.25	0.50	3.75	0.25	2.50	0.25	0.75			
中野区	0.83	0.33	3.67	4.50	1.00	2.00		1.00		1.17	0.33
杉並			0.30	3.40	0.30	0.70	0.20	0.40		0.40	
池袋	0.50	0.75	0.75	1.25		1.00		0.25		0.50	
北区	0.29	0.14	0.14	1.71		0.86		0.29		0.43	
荒川区		0.75	4.25	5.00		0.75		0.50		0.50	
板橋区			0.30	1.10	0.30	0.70		0.20		0.10	
練馬区	0.31	0.62	4.31	3.31	0.46	1.15		0.08	0.23	0.15	0.69
足立	0.62	0.77	1.31	6.00	0.77	2.23		0.38		0.15	0.23
葛飾区			0.75	6.00	1.88	2.75		0.38		0.25	
江戸川	0.33	0.83	4.42	7.83	0.33	1.67	0.17	0.50		0.58	
八王子市	1.45	0.64	3.00	8.82	1.45	4.27	0.36	0.64		0.45	0.27
町田市		0.25	2.25	8.50	0.63	1.63		0.88			0.25
西多摩	0.25	0.25	1.00	3.00	0.13	1.13	0.13	0.50		0.38	
南多摩	1.11	0.78	3.44	2.89	0.33	2.33		0.89		0.22	0.11
多摩立川	0.07	0.29	4.00	2.50	0.36	0.93	0.07	0.43		0.21	0.14
多摩府中	0.45	0.60	2.85	4.65	0.45	1.95		0.65		0.35	0.15
多摩小平	0.47	1.53	3.73	4.53	0.40	4.53		1.00		0.53	0.07
島しょ											
東京都	0.45	0.47	2.34	4.50	0.47	1.82	0.07	0.52	0.02	0.33	0.13

	小児科		インフルエンザ	眼科		基幹					
	川崎病	不明発しん症	インフルエンザ	急性出血性結膜炎	流行性角結膜炎	細菌性髄膜炎	無菌性髄膜炎	マイコプラズマ肺炎	クラミジア肺炎	感染性胃腸炎 (ロタウイルス)	インフルエンザ入院
千代田			0.50					0.50			
中央区		0.33	0.60		2.00						
みなと			0.56								
新宿区	0.13	0.13	0.17								0.50
文京			0.57		1.00						
台東			1.86								
墨田区		0.20	0.63					1.00			
江東区			0.43		2.00						
品川区			0.50								
目黒区			0.50		1.00						
大田区			0.81		0.50						
世田谷			0.88			0.50	0.50				
渋谷区			0.14		3.00			1.00			
中野区			1.00								
杉並		0.20	0.67					0.50			
池袋			0.14		1.00			1.00	1.00		
北区			1.00		1.00						
荒川区			0.14		2.00						
板橋区		0.20	0.13		0.50						
練馬区			0.29								
足立		0.08	1.85		2.00						
葛飾区		0.63	0.31		2.00						
江戸川	0.08	0.08	1.37		0.50						
八王子市			0.44		1.00						
町田市			0.54								
西多摩			0.64								
南多摩	0.11		0.14								
多摩立川											
多摩府中		0.05	0.26					0.33			
多摩小平	0.07	0.07	0.04		0.50			1.00			
島しょ											
東京都	0.02	0.06	0.56		0.64	0.04	0.04	0.32	0.04		0.04

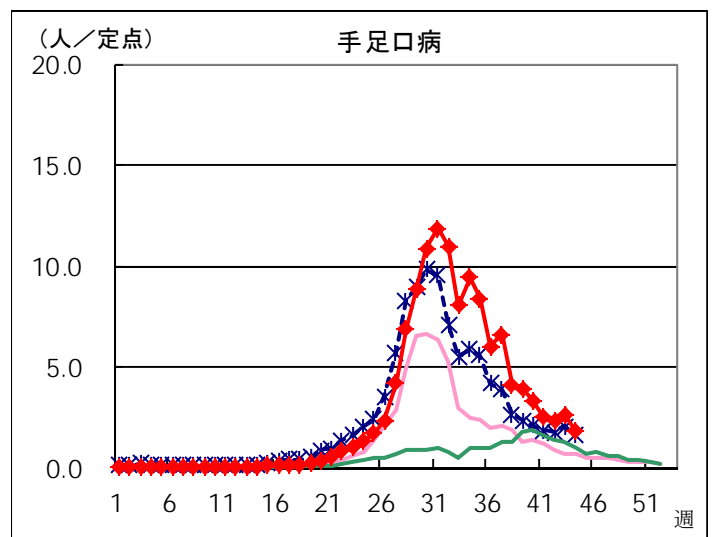
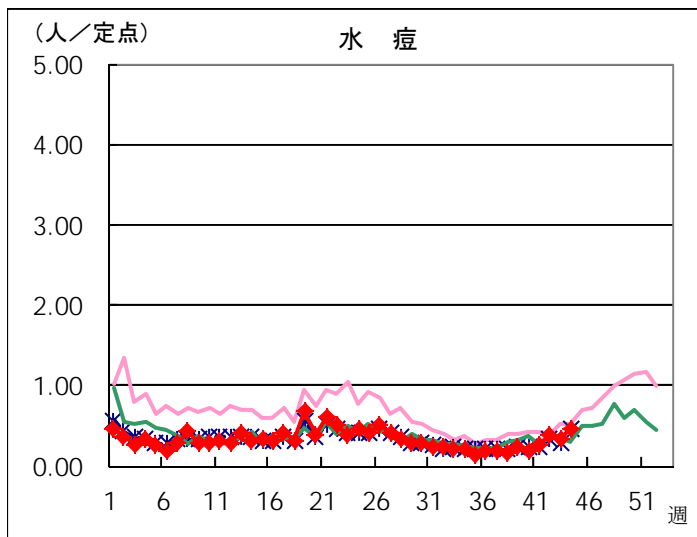
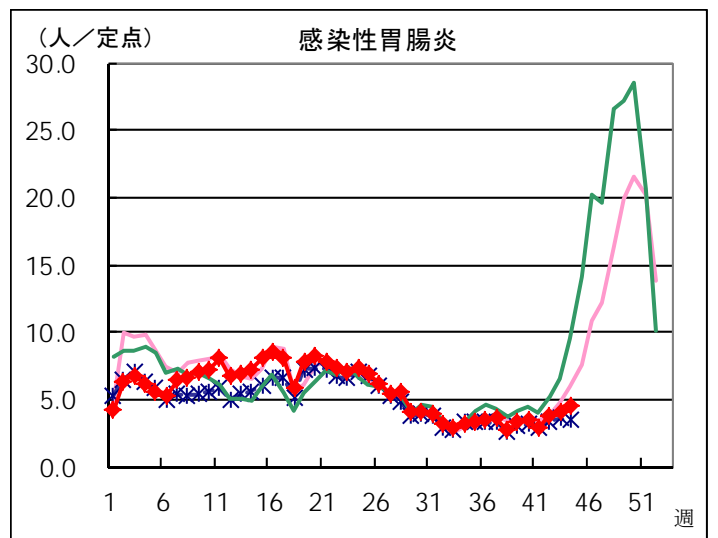
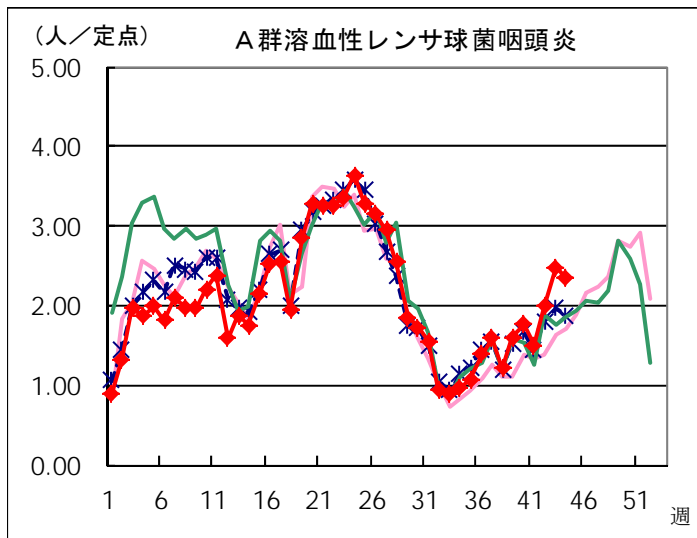
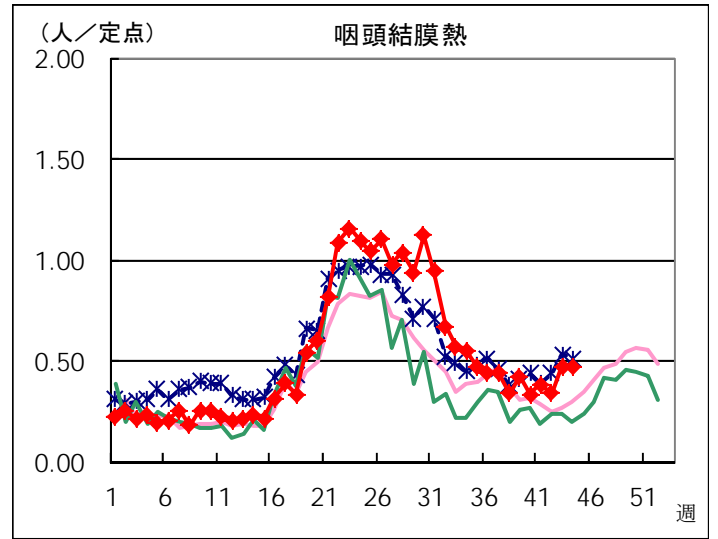
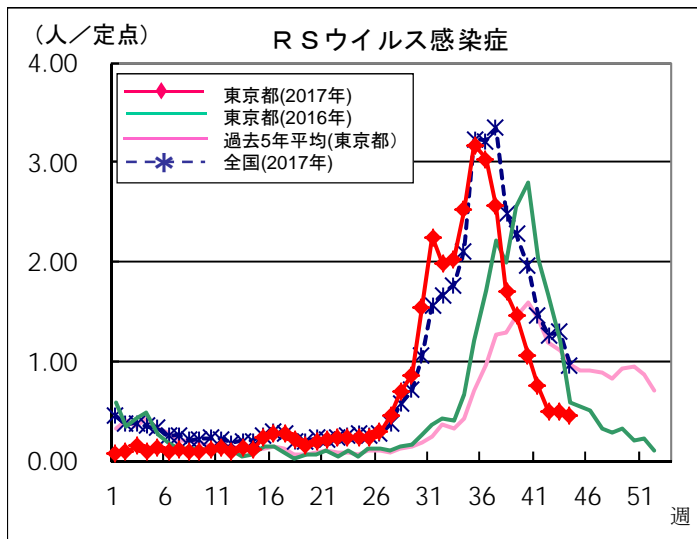
定点把握対象疾患 報告数【保健所別】 2017年44週

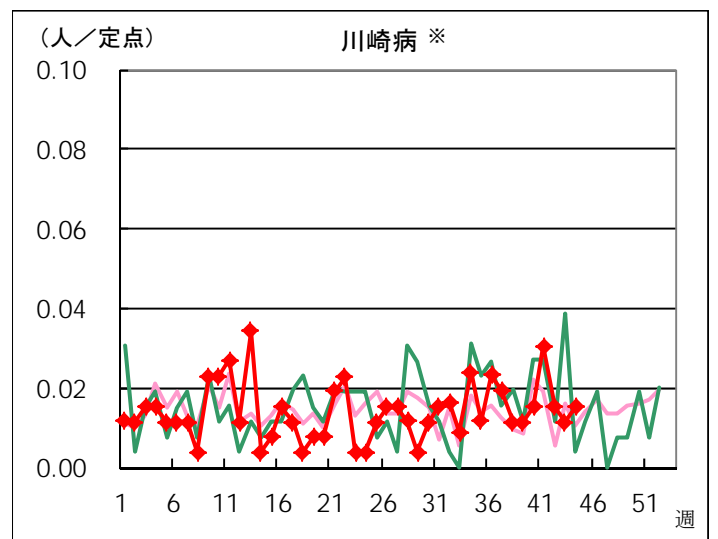
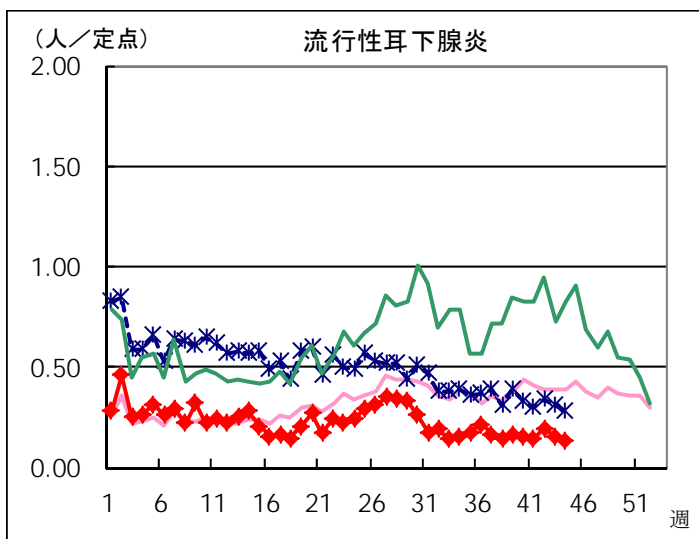
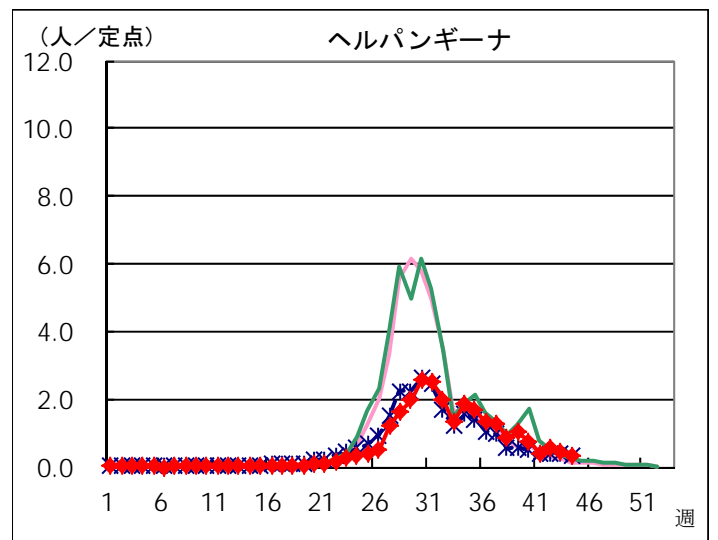
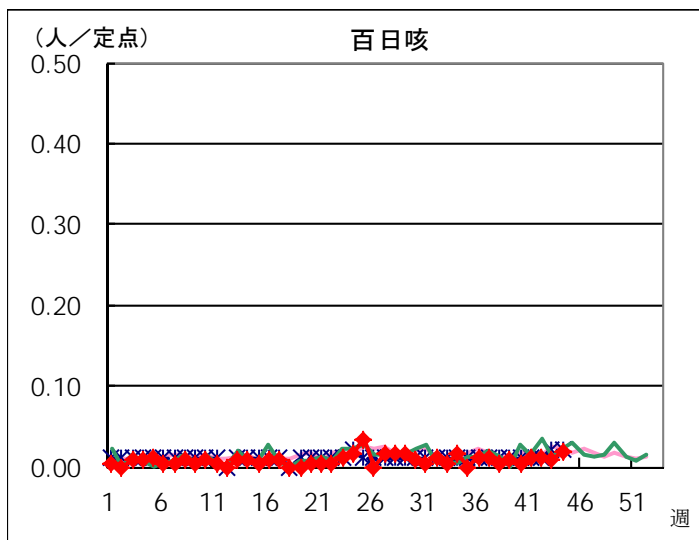
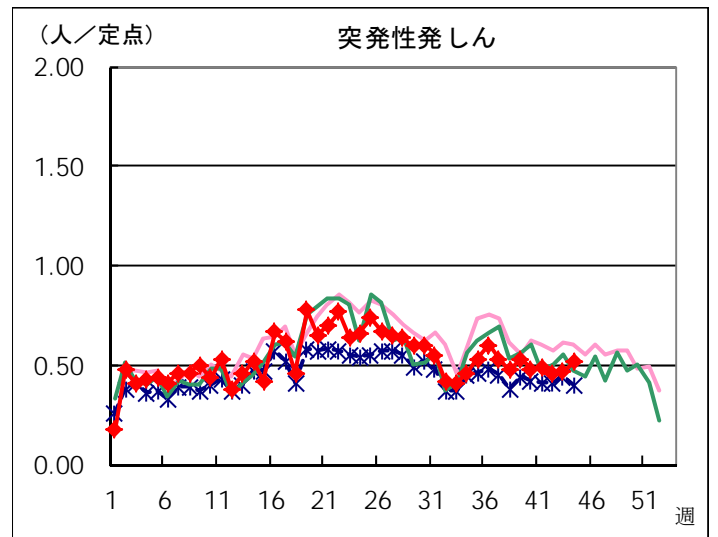
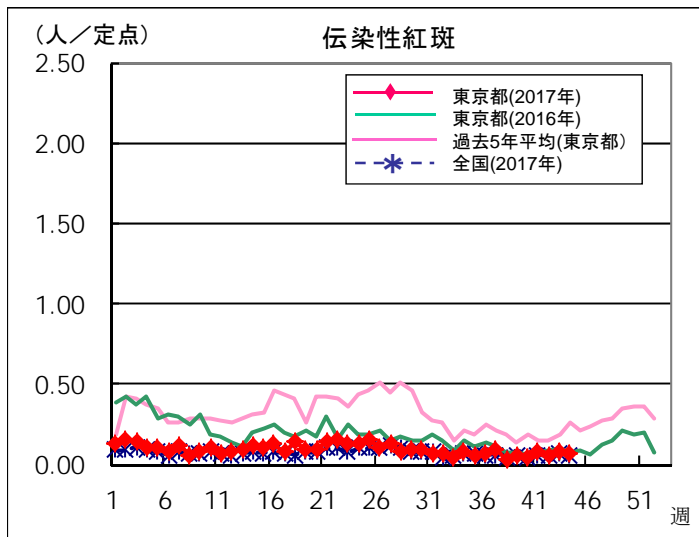
	小児科										
	RSウイルス 感染症	咽頭結膜熱	A群溶血性 レンサ球菌 咽頭炎	感染性 胃腸炎	水痘	手足口病	伝染性 紅斑	突発性 発しん	百日咳	ヘルパン ギーナ	流行性 耳下腺炎
千代田			1	4		3		1			
中央区			1	30		13		3			
みなと	4	1	6	16	1	6		1		4	2
新宿区	9	2	11	31	1	5	3	3		1	
文京	1	1	8	12	5	5	1	2			
台東			14	23	1	12		3		2	2
墨田区			5	17	1	10		3		3	
江東区	1	2	19	68	1	23	1	6		1	
品川区	5	3	11	43	2	3		1	1	1	1
目黒区	2	2	8	22	4	8		6	1	7	
大田区	11	10	36	74	4	9	1	5		1	
世田谷	14	6	48	36	10	32	1	6		6	4
渋谷区		1	2	15	1	10	1	3			
中野区	5	2	22	27	6	12		6		7	2
杉並			3	34	3	7	2	4		4	
池袋	2	3	3	5		4		1		2	
北区	2	1	1	12		6		2		3	
荒川区		3	17	20		3		2		2	
板橋区			3	11	3	7		2		1	
練馬区	4	8	56	43	6	15		1	3	2	9
足立	8	10	17	78	10	29		5		2	3
葛飾区			6	48	15	22		3		2	
江戸川	4	10	53	94	4	20	2	6		7	
八王子市	16	7	33	97	16	47	4	7		5	3
町田市		2	18	68	5	13		7			2
西多摩	2	2	8	24	1	9	1	4		3	
南多摩	10	7	31	26	3	21		8		2	1
多摩立川	1	4	56	35	5	13	1	6		3	2
多摩府中	9	12	57	93	9	39		13		7	3
多摩小平	7	23	56	68	6	68		15		8	1
島しょ											
東京都合計	117	122	610	1,174	123	474	18	135	5	86	35

	小児科		インフルエンザ	眼科		基幹					
	川崎病	不明発しん症	インフルエンザ	急性出血性結膜炎	流行性角結膜炎	細菌性髄膜炎	無菌性髄膜炎	マイコプラズマ肺炎	クラミジア肺炎	感染性胃腸炎 (ロタウイルス)	インフルエンザ入院
千代田			2					1			
中央区		1	3		2						
みなと			5								
新宿区	1	1	2								1
文京			4		1						
台東			13								
墨田区		1	5					1			
江東区			6		2						
品川区			6								
目黒区			4		1						
大田区			17		1						
世田谷			22			1	1				
渋谷区			1		3			1			
中野区			10								
杉並		2	10					1			
池袋			1		1			1	1		
北区			11		1						
荒川区			1		2						
板橋区		2	2		1						
練馬区			6								
足立		1	37		4						
葛飾区		5	4		2						
江戸川	1	1	26		1						
八王子市			8		2						
町田市			7								
西多摩			9								
南多摩	1		2								
多摩立川											
多摩府中		1	8					1			
多摩小平	1	1	1		1			2			
島しょ											
東京都合計	4	16	233		25	1	1	8	1		1

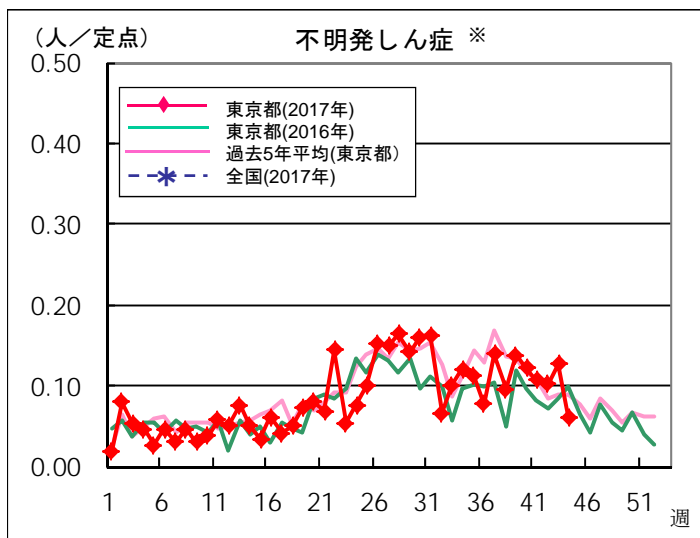
定点把握対象疾患 定点医療機関当たり報告数(2017年44週 現在)

◆ 小児科定点



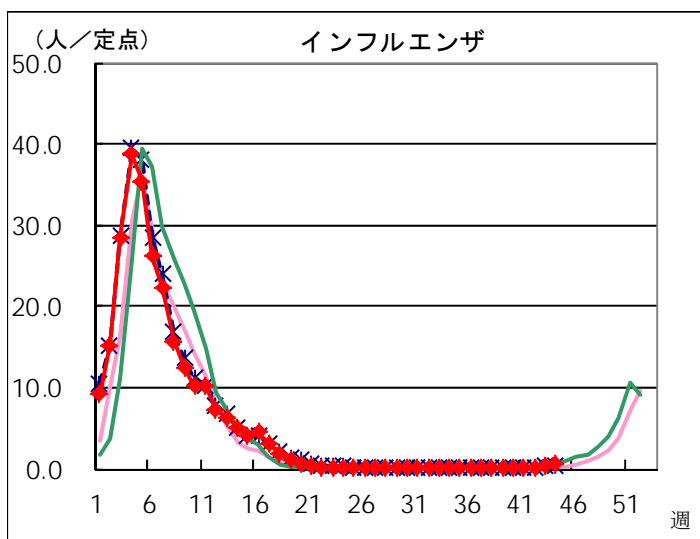


※ 東京都独自対象疾患

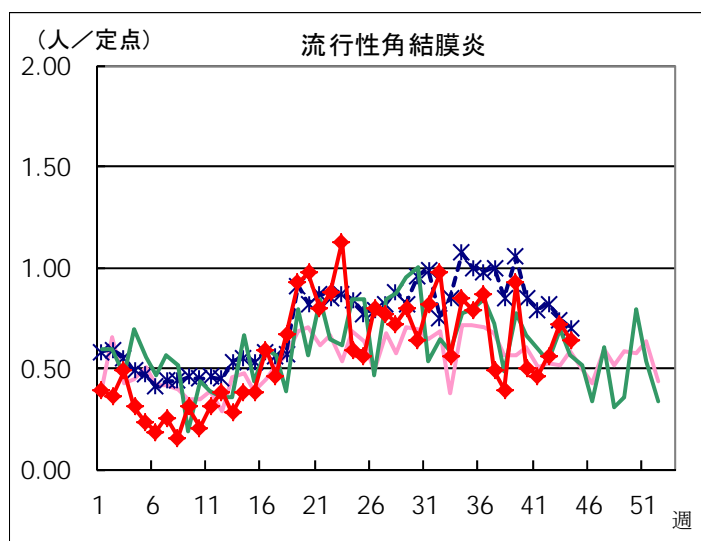
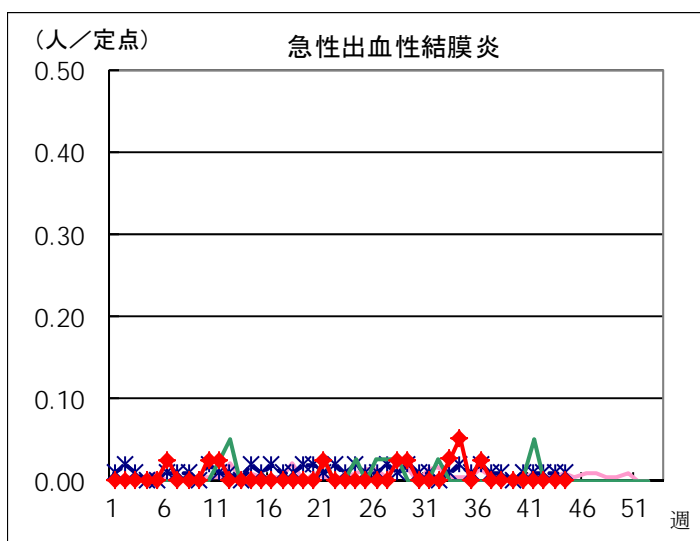


※ 東京都独自対象疾患

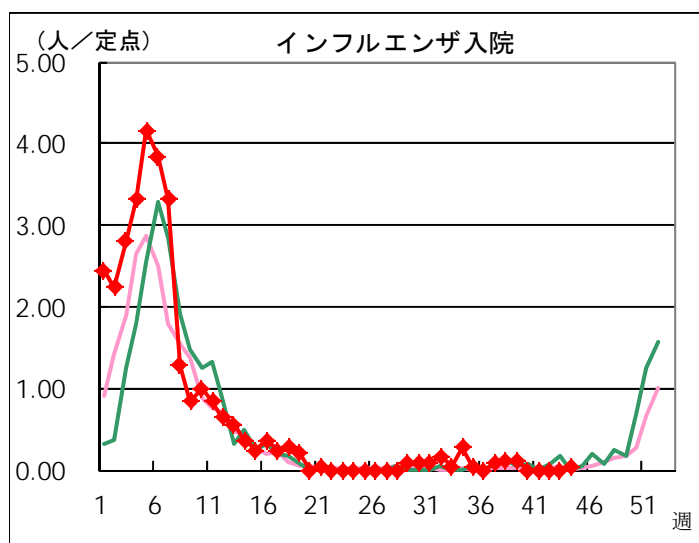
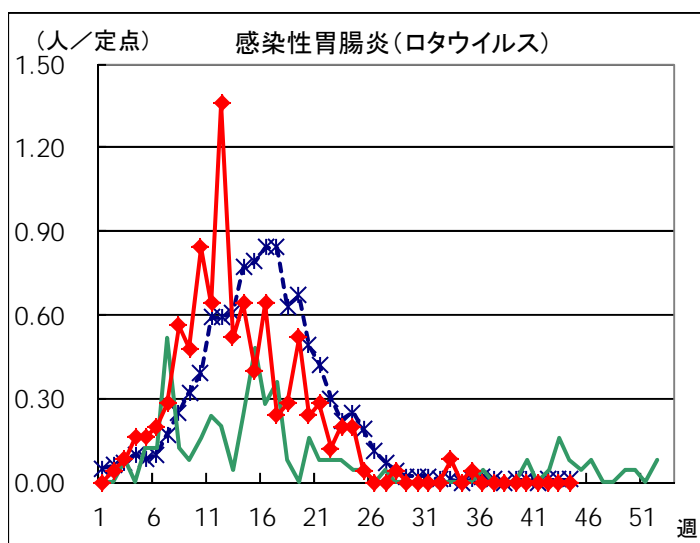
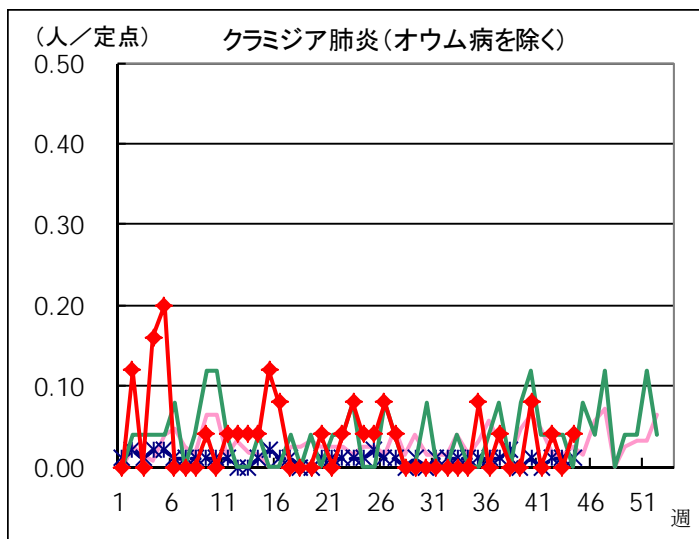
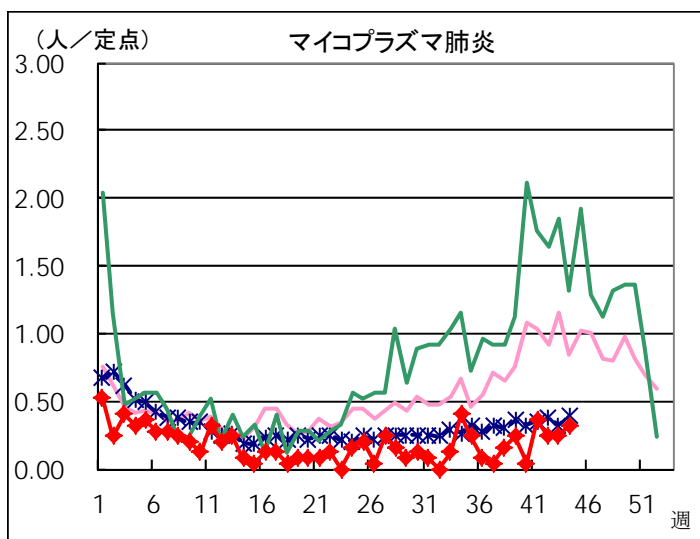
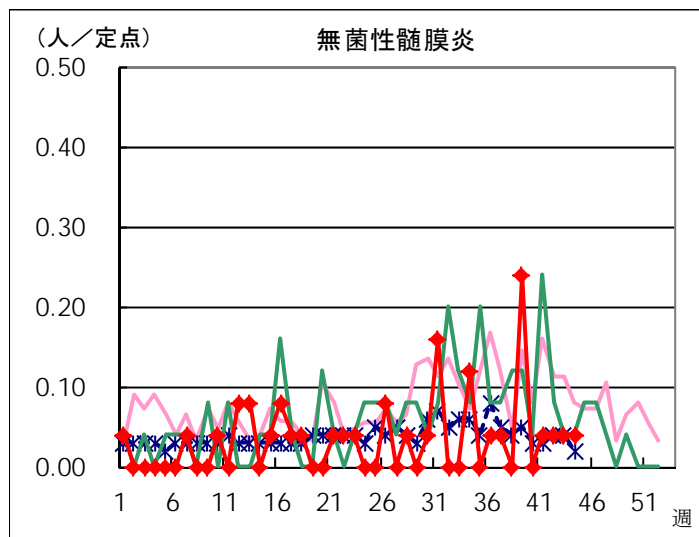
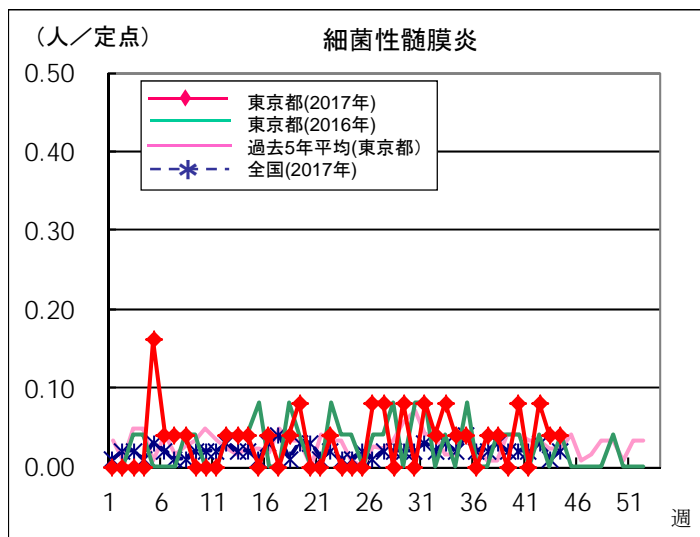
◆ インフルエンザ定点



◆ 眼科定点



◆ 基幹定点



定点医療機関から搬入された検体の検査情報

◇病原体検出状況(インフルエンザウイルスを除く)

採取日	臨床診断名	年齢	検査試料	検出病原体
9/26	感染性胃腸炎	記載なし	直腸拭い液	サポウイルス
10/2	手足口病	5	咽頭拭い液	コクサッキーウイルスA群6型
10/7	水痘	8	咽頭拭い液	水痘・带状疱疹しんウイルス
10/10	水痘	6	咽頭拭い液	水痘・带状疱疹しんウイルス
10/11	A群溶血性レンサ球菌咽頭炎	8	咽頭拭い液	A群溶血性レンサ球菌T-B3264型
10/12	不明発しん症	1	咽頭拭い液	エコーウイルス9型 ヒトヘルペスウイルス6型
10/13	RSウイルス感染症	3M	咽頭拭い液	RSウイルスA型
10/14	RSウイルス感染症	11M	咽頭拭い液	RSウイルスB型
10/16	RSウイルス感染症	6M	咽頭拭い液	RSウイルスA型
10/16	手足口病	1	咽頭拭い液	エンテロウイルス71型 ヒトヘルペスウイルス6型
10/16	手足口病	1	咽頭拭い液	コクサッキーウイルスA群16型
10/16	手足口病	2	咽頭拭い液	コクサッキーウイルスA群6型
10/16	手足口病	4	咽頭拭い液	コクサッキーウイルスA群6型
10/16	水痘	11M	咽頭拭い液	コクサッキーウイルスA群6型
10/16	突発性発しん	11M	咽頭拭い液	ヒトヘルペスウイルス6型
10/17	A群溶血性レンサ球菌咽頭炎	7	咽頭拭い液	A群溶血性レンサ球菌T-B3264型
10/18	手足口病	6M	咽頭拭い液	コクサッキーウイルスA群10型
10/18	手足口病	6M	便	コクサッキーウイルスA群10型
10/18	流行性耳下腺炎	14	咽頭拭い液	ムンプスウイルス

◇遺伝子検査法によるインフルエンザウイルスの亜型別検出件数

	AH1pdm09	AH1亜型	AH3亜型	B型
2017年42週	1			
2017-2018年 シーズン累計*	4		4	2

* 2017-2018年シーズンの開始は第36週(2017年9月4日～)

病原体検出情報【週別】

検出病原体	2017年							
	35週	36週	37週	38週	39週	40週	41週	42週
アデノウイルス	1	2		3				
コクサッキーウイルスA群	7	9	3	2	4	1	7	7
コクサッキーウイルスB群		1						
エコーウイルス	2	3	2	1	1		2	1
エンテロウイルス71		1	2		1	1	2	1
その他のエンテロウイルス					1	1	2	
ライノウイルス			2	2	2		1	
ヒトメタニューモウイルス								
単純ヘルペスウイルス								
水痘・帯状疱疹ウイルス				1		2		2
ヒトヘルペスウイルス6型・7型	2	5	3	1	1		4	3
EBウイルス								
サイトメガロウイルス								
ムンプスウイルス	1	1						1
麻疹ウイルス								
麻疹A型(ワクチンタイプ)								
風疹ウイルス	1						2	
ヒトパルボウイルスB19							1	
RSウイルス	1	1	3	2	3	2	1	3
ノロウイルス		1			1			
ロタウイルス								
サポウイルス						1		
インフルエンザウイルスAH1亜型								
インフルエンザウイルスAH3亜型	1	1	1		1	1		
インフルエンザウイルスB型	1		1			1		
インフルエンザウイルスAH1pdm09	2	2	1					1
その他のウイルス								
A群溶血性レンサ球菌T-1型			1				1	
A群溶血性レンサ球菌T-3型								
A群溶血性レンサ球菌T-4型								
A群溶血性レンサ球菌T-12型			2					
A群溶血性レンサ球菌T-25型								
A群溶血性レンサ球菌T-28型								
A群溶血性レンサ球菌T-B3264型			1					2
A群溶血性レンサ球菌その他のT型			1					
A群溶血性レンサ球菌T型別不能								
百日咳菌								
肺炎マイコプラズマ								
肺炎クラミジア								
髄膜炎菌								
B群レンサ球菌								
肺炎球菌								
インフルエンザ菌								
黄色ブドウ球菌								
大腸菌								
その他の細菌								
その他の病原体								

病原体検出情報【臨床診断名別】

2017年35週～2017年42週

	RSウイルス感染症	咽頭結膜熱	A群溶血性レンサ球菌咽頭炎	感染性胃腸炎	水痘	手足口病	伝染性紅斑	突発性発疹	百日咳	ヘルパンギーナ	流行性耳下腺炎	川崎病	不明発疹	インフルエンザ	インフルエンザ様疾患	急性出血性結膜炎	流行性角結膜炎	細菌性髄膜炎	無菌性髄膜炎	マイコプラズマ肺炎	クラミジア肺炎
搬入検体数	17	4	8	6	6	44	2	8		5	13	1	27	16	14		4	1	10		
アデノウイルス		2												1			3				
コクサッキーウイルスA群					1	33				3				3							
コクサッキーウイルスB群														1							
エコーウイルス	1					1		4						6							
エンテロウイルス71						8															
その他のエンテロウイルス																3			1		
ライノウイルス	1				1			1								4					
ヒトメタニューモウイルス																					
単純ヘルペスウイルス																					
水痘・帯状疱疹ウイルス					5																
ヒトヘルペスウイルス6型・7型		1				5		3								10					
EBウイルス																					
サイトメガロウイルス																					
ムンプスウイルス											3										
麻疹ウイルス																					
麻疹A型(ワクチンタイプ)																					
風疹ウイルス																	3				
ヒトパルボウイルスB19							1														
RSウイルス	16																				
ノロウイルス				2																	
ロタウイルス																					
サボウイルス				1																	
インフルエンザウイルスAH1亜型																					
インフルエンザウイルスAH3亜型																5					
インフルエンザウイルスB型																3					
インフルエンザウイルスAH1pdm09																6					
その他のウイルス																					
A群溶血性レンサ球菌T-1型			2																		
A群溶血性レンサ球菌T-3型																					
A群溶血性レンサ球菌T-4型																					
A群溶血性レンサ球菌T-12型																					
A群溶血性レンサ球菌T-25型																					
A群溶血性レンサ球菌T-28型																					
A群溶血性レンサ球菌T-B3264型				3																	
A群溶血性レンサ球菌その他のT型				1																	
A群溶血性レンサ球菌T型別不能																					
百日咳菌																					
肺炎マイコプラズマ																					
肺炎クラミジア																					
髄膜炎菌																					
B群レンサ球菌																					
肺炎球菌																					
インフルエンザ菌																					
黄色ブドウ球菌																					
大腸菌																					
その他の細菌																					
その他の病原体																					