

INFECTIOUS DISEASES WEEKLY REPORT

TOKYO iDWR

東京都感染症情報センター

東京都感染症週報

2017年第51週
(12月18日～12月24日)

* 2017年12月27日現在の情報により作成しています。
最新のデータは「Web版感染症発生動向」をご覧ください。
<http://survey.tokyo-eiken.go.jp/>

平成29(2017)年12月28日発行

編集・発行

東京都健康安全研究センター
健康危機管理情報課

電話：03-3363-3213(直通)
FAX：03-5332-7365
e-mail：www@tokyo-eiken.go.jp

全数把握対象疾患 報告数（一類～四類） 2017年51週

分類	対象疾患	東京都(保健所受理週)					全国(診断週)	
		48週	49週	50週	51週	年累計	51週	年累計
一類	エボラ出血熱							
	クリミア・コンゴ出血熱							
	痘そう							
	南米出血熱							
	ペスト							
	マールブルグ病							
	ラッサ熱							
二類	急性灰白髄炎							
	結核	74	50	61	57	3,380	340	22,366
	ジフテリア							
	重症急性呼吸器症候群 ^{*1}							
	中東呼吸器症候群 ^{*2}							
	鳥インフルエンザ(H5N1)							
鳥インフルエンザ(H7N9) ^{*3}								
三類	コレラ					2		7
	細菌性赤痢	2			1	34	2	141
	腸管出血性大腸菌感染症	8			1	465	11	3,873
	腸チフス					8		37
	パラチフス					6		14
四類	E型肝炎	2			3	57	3	302
	ウエストナイル熱							
	A型肝炎	1			3	64	8	273
	エキノコックス症					1		26
	黄熱							
	オウム病						2	15
	オムスク出血熱							
	回帰熱					2		8
	キャサヌル森林病							
	Q熱							
	狂犬病							
	コクシジオイデス症					1	1	3
	サル痘							
	ジカウイルス感染症 ^{*4}							5
	重症熱性血小板減少症候群 ^{*5}							90
	腎症候性出血熱							
	西部ウマ脳炎							
	ダニ媒介脳炎							2
	炭疽							
	チクングニア熱			1		3		5
つつが虫病	2		2	1	10	22	417	
デング熱					65	1	244	
東部ウマ脳炎								
鳥インフルエンザ(H5N1及びH7N9を除く)								

*1 病原体がベータコロナウイルス属SARSコロナウイルスであるものに限る。

*2 病原体がベータコロナウイルス属MERSコロナウイルスであるものに限る。2014年7月26日より指定感染症に定められた後、2015年1月21日より二類感染症に変更された。

*3 2013年より指定感染症に定められた後、2015年1月21日より二類感染症に変更された。

*4 2016年2月15日より新たに追加指定された。

*5 病原体がフレボウイルス属SFTSウイルスであるものに限る。

分類	対象疾患	東京都(保健所受理週)					全国(診断週)	
		48週	49週	50週	51週	年累計	51週	年累計
四 類	ニパウイルス感染症							
	日本紅斑熱					1	1	334
	日本脳炎							3
	ハンタウイルス肺症候群							
	Bウイルス病							
	鼻疽							
	ブルセラ症							2
	ベネズエラウマ脳炎							
	ヘンドラウイルス感染症							
	発しんチフス							
	ボツリヌス症		1			2		4
	マラリア		1			27	1	61
	野兔病							
	ライム病					1		19
	リッサウイルス感染症							
	リフトバレー熱							
	類鼻疽					1		1
	レジオネラ症	2	3	5	1	157	12	1,701
レプトスピラ症					9	1	47	
ロッキー山紅斑熱								
2017/12/27集計								

(全数把握対象疾患のコメント・一類～四類)

〈二類感染症〉

結核 57件 患者 40件(肺結核 38件、その他の結核 1件、肺結核及びその他の結核 1件)、無症状病原体保有者 17件、年齢は10歳未満 2件(うち5歳未満 1件)、10代 4件、20代 8件、30代 8件、40代 6件、50代 4件、60代 10件、70代 6件、80代 7件、90歳以上 2件、推定感染地は国内 49件、バングラデシュ 1件、フィリピン 1件、ミャンマー 1件、中国 1件、国内又は中国 1件、不明 3件であった。

〈三類感染症〉

細菌性赤痢 1件 患者、菌種はソンネ、年齢は30代、推定感染地はインドネシア、推定感染経路は経口感染であった。
腸管出血性大腸菌感染症 1件 患者、血清型・毒素型はO157 VT型不明、年齢は30代、推定感染地は国内、推定感染経路は経口感染であった。

〈四類感染症〉

E型肝炎 3件 患者 3件、年齢は30代 1件、50代 2件、推定感染地は国内 3件、推定感染経路は経口感染 2件、不明 1件であった。
A型肝炎 3件 患者 3件、年齢は30代 1件、40代 1件、50代 1件、推定感染地は国内 3件、推定感染経路は同性間性的接触 1件、経口感染 1件、不明 1件であった。
つつが虫病 1件 患者、年齢は70代、推定感染地は国内であった。
レジオネラ症 1件 病型は肺炎型、年齢は70代、推定感染地は国内、推定感染経路は水系感染(温泉)であった。

全数把握対象疾患 報告数（五類） 2017年51週

分類	対象疾患	東京都(保健所受理週)					全国(診断週)	
		48週	49週	50週	51週	年累計	51週	年累計
五 類 (全 数 届 出)	アメーバ赤痢	4	4	4	4	215	10	1,054
	ウイルス性肝炎（A型・E型を除く）	2	3	1	2	66	4	286
	カルバペネム耐性腸内細菌科細菌感染症	1	7	1		207	21	1,608
	急性脳炎 ^{*1}		2	3	2	70	14	671
	クリプトスポリジウム症					2		19
	クロイツフェルト・ヤコブ病	1	3			19	7	196
	劇症型溶血性レンサ球菌感染症	2	1	2	3	72	9	556
	後天性免疫不全症候群	8	9	6	9	457	19	1,349
	ジアルジア症	1		1		24	1	59
	侵襲性インフルエンザ菌感染症	2	1	1	2	54	8	358
	侵襲性髄膜炎菌感染症					3		23
	侵襲性肺炎球菌感染症	5	11	7	5	384	49	3,084
	水痘(入院例に限る)	1		1		54	3	304
	先天性風しん症候群							
	梅毒	32	40	39	24	1,748	69	5,662
	播種性クリプトコックス症	1			1	15	1	130
	破傷風		1	1		9		124
	バンコマイシン耐性黄色ブドウ球菌感染症							
	バンコマイシン耐性腸球菌感染症			1		8		77
	風しん	1				22	4	91
麻しん					28	1	189	
薬剤耐性アシネトバクター感染症		1			6		27	

2017/12/27集計

*1 ウエストナイル脳炎、西部ウマ脳炎、ダニ媒介脳炎、東部ウマ脳炎、日本脳炎、ベネズエラウマ脳炎及びリフトバレー熱を除く。

（全数把握対象疾患のコメント・五類）

〈五類感染症〉

アメーバ赤痢 4件 病型は腸管 3件、腸管及び腸管外 1件、年齢は40代 2件、50代 1件、60代 1件、推定感染地は国内 4件、推定感染経路は異性間性的接触 2件、不明 2件であった。

ウイルス性肝炎 2件 B型 1件、C型 1件、年齢は10歳未満 1件、70代 1件、推定感染地は国内 2件、推定感染経路は不明 2件であった。

急性脳炎 2件 病原体はインフルエンザウイルスA型 2件、年齢は10歳未満 2件(うち5歳未満 1件)、推定感染地は国内 2件、推定感染経路は飛沫・飛沫核感染 2件であった。

劇症型溶血性レンサ球菌感染症 3件 血清群はA群 1件、G群 2件、年齢は40代 1件、50代 1件、70代 1件、推定感染地は国内 3件、推定感染経路は創傷感染 2件、不明 1件であった。50代の患者は死亡が確認された。

後天性免疫不全症候群 9件 AIDS 1件、無症候キャリア 5件、その他 3件、性別は男性 7件、女性 2件、AIDS患者の年齢は60代、無症候キャリア及びその他の年齢は20代 2件、30代 1件、40代 3件、50代 2件、推定感染地は国内 7件、国内又はタイ 1件、不明 1件、推定感染経路は性的接触 7件(同性間 6件、異性間 1件)、不明 2件であった。

侵襲性インフルエンザ菌感染症 2件 血清型は検査未実施 1件、記載なし 1件、年齢は5歳未満 1件、90歳以上 1件、推定感染地は国内 2件、推定感染経路は不明 2件、ヒブワクチン接種歴は3回接種済み 1件、不明 1件であった。

侵襲性肺炎球菌感染症 5件 血清型はすべて検査未実施、年齢は5歳未満 1件、50代 1件、60代 2件、80代 1件、推定感染地は国内 5件、推定感染経路は飛沫・飛沫核感染 2件、不明 3件、肺炎球菌ワクチン接種歴は13価3回接種済み 1件、23価1回接種済み 1件、価数不明1回接種済み 1件、不明 2件であった。

梅毒 24件 患者 15件(早期顕症梅毒Ⅰ期 7件、早期顕症梅毒Ⅱ期 7件、晩期顕症梅毒 1件)、無症候梅毒 9件、性別は男性 20件、女性 4件、年齢は20代 6件、30代 8件、40代 4件、50代 3件、60代 3件、推定感染地は国内 24件、推定感染経路は性的接触 24件(同性間 7件、異性間 11件、性別不明 6件)であった。

播種性クリプトコックス症 1件 患者、年齢は60代、推定感染地は国内、推定感染原因は免疫不全であった。

※ 第50週該当分として〔五類〕梅毒 1件の追加報告があった。

定点把握対象疾患 報告数 2017年51週

上段: 報告数
下段: 定点当たり

定点種別	対象疾患	2017年				報告 医療 機関数	定点 医療 機関数
		48週	49週	50週	51週		
小児科	RSウイルス感染症	76 0.29	105 0.40	88 0.34	103 0.39	261	264
	咽頭結膜熱	203 0.77	186 0.71	197 0.75	184 0.70		
	A群溶血性レンサ球菌咽頭炎	935 3.56	979 3.74	1,064 4.06	969 3.71		
	感染性胃腸炎	2,771 10.54	3,302 12.60	3,374 12.88	3,305 12.66		
	水痘	186 0.71	176 0.67	205 0.78	144 0.55		
	手足口病	209 0.79	184 0.70	153 0.58	93 0.36		
	伝染性紅斑	38 0.14	23 0.09	30 0.11	33 0.13		
	突発性発しん	148 0.56	132 0.50	130 0.50	110 0.42		
	百日咳	3 0.01	4 0.02	2 0.01	2 0.01		
	ヘルパンギーナ	31 0.12	10 0.04	14 0.05	10 0.04		
	流行性耳下腺炎	30 0.11	31 0.12	31 0.12	16 0.06		
	川崎病 ^{*1}	6 0.02	5 0.02	4 0.02	9 0.03		
	不明発しん症 ^{*1}	9 0.03	25 0.10	14 0.05	10 0.04		
	インフルエンザ	インフルエンザ ^{*2}	1,323 3.17	2,189 5.26	3,756 9.03		
眼科	急性出血性結膜炎			1 0.03		38	39
	流行性角結膜炎	29 0.74	31 0.79	27 0.69	30 0.79		
基幹	細菌性髄膜炎 ^{*3}	1 0.04			1 0.04	25	25
	無菌性髄膜炎						
	マイコプラズマ肺炎	4 0.16	1 0.04	4 0.16	2 0.08		
	クラミジア肺炎(オウム病を除く)	1 0.04	1 0.04				
	感染性胃腸炎(ロタウイルス) ^{*4}			1 0.04			
	インフルエンザ入院	6 0.24	12 0.48	21 0.84	41 1.64		

2017/12/27集計

*1 不明発しん症、川崎病 は東京都が独自に指定する疾患である。

*2 鳥インフルエンザを除く。

*3 インフルエンザ菌、髄膜炎菌、肺炎球菌を原因として同定された場合を除く。

*4 病原体がロタウイルスであるものに限る。

(今週の注目される定点把握対象疾患)

- ・ **インフルエンザ**の定点当たり報告数は流行注意報基準を超えており、今後流行が広がることが予想されます。
A群溶血性レンサ球菌咽頭炎は報告数が一部の地域で増加しており、注意が必要です。
感染性胃腸炎の報告数は全体的に横ばいですが、一部の地域で非常に多くなっており、注意が必要です。
咽頭結膜熱は例年に比べると高いレベルの報告数が続いています。

定点把握対象疾患 報告数【年齢階級別】 2017年51週

	小児科										
	RS ウイルス 感染症	咽頭 結膜熱	A群溶血性 レンサ球菌 咽頭炎	感染性 胃腸炎	水痘	手足口病	伝染性 紅斑	突発性 発しん	百日咳	ヘルパン ギーナ	流行性 耳下腺炎
～5か月	18			9				1			
6～11か月	22	10	6	182	3	2		19			
1歳	31	32	40	536	8	29	2	68		3	
2歳	16	31	54	415	7	24	2	13		1	
3歳	11	29	90	309	8	6	4	5		1	1
4歳	2	26	138	285	17	12	3	1		1	
5歳	1	19	127	248	17	8	5	1		2	2
6歳	2	17	115	174	30	4	8	1			4
7歳		6	104	156	23	1	3	1	1		3
8歳		5	83	137	8	4	4			1	2
9歳		3	56	115	10	1	2				1
10～14歳		1	108	303	12	2					2
15～19歳		1	11	71						1	1
20～29歳		4	37	365	1				1		
30～39歳											
40～49歳											
50～59歳											
60～69歳											
70～79歳											
80歳以上											
合計	103	184	969	3,305	144	93	33	110	2	10	16
先週比	15	-13	-95	-69	-61	-60	3	-20		-4	-15

注:小児科定点把握対象疾患の「20～29歳」は「20歳以上」と読み替える。
眼科定点把握対象疾患のうち、「70～79歳」は「70歳以上」と読み替える。

	小児科		インフルエンザ	眼科		基幹					
	川崎病	不明 発しん症	インフル エンザ	急性出血 性結膜炎	流行性 角結膜炎	細菌性 髄膜炎	無菌性 髄膜炎	マイコ プラズマ 肺炎	クラミジ ア肺炎	感染性 胃腸炎 (ロタウイルス)	インフル エンザ 入院
～5か月			6								1
6～11か月	1	3	43		1						2
1歳	3	4	132		1						3
2歳		1	166		2						4
3歳	2		208		3						2
4歳	1		281		1						5
5歳	1		354								3
6歳	1		419								
7歳			570		1						1
8歳		1	477					1			2
9歳			391		2						
10～14歳			1,259		2						4
15～19歳			216		2						
20～29歳		1	185		2						
30～39歳			303		4	1		1			
40～49歳			398		7						
50～59歳			184		1						1
60～69歳			102		1						1
70～79歳			54								6
80歳以上			18								6
合計	9	10	5,766		30	1		2			41
先週比	5	-4	2,010	-1	3	1		-2		-1	20

注:小児科定点把握対象疾患の「20～29歳」は「20歳以上」と読み替える。
眼科定点把握対象疾患のうち、「70～79歳」は「70歳以上」と読み替える。

定点把握対象疾患 定点医療機関当たり報告数 【保健所別】 2017年51週

	小児科										
	RS ウイルス 感染症	咽頭 結膜熱	A群溶血性 レンサ球菌 咽頭炎	感染性 胃腸炎	水痘	手足口病	伝染性 紅斑	突発性 発しん	百日咳	ヘルパン ギーナ	流行性 耳下腺炎
千代田			0.33	4.33							
中央区	0.33	0.33	4.67	23.00	1.00			0.67			
みなと	0.17	1.83	3.67	11.67	1.67	0.33		0.50	0.17		0.17
新宿区	1.75	0.75	3.75	9.38	0.13	0.38	0.13	0.38			
文京	0.25			16.00	0.50			0.50			
台東		1.00	5.50	32.75	1.00			0.75		0.50	
墨田区	0.60	0.80	1.00	6.80	0.20	0.40		0.20			0.20
江東区	0.44	0.89	2.11	17.44		0.56		0.56		0.22	
品川区	0.50	0.25	0.88	12.13	0.88		0.25	0.25			
目黒区	0.20	0.20	1.80	12.60	0.20	0.60	0.20				
大田区	0.46	0.69	4.92	15.23	0.54	0.15	0.08	0.38			
世田谷	0.38	0.69	3.75	10.50	1.19	0.13	0.19	0.38			0.06
渋谷区	0.25		2.00	13.50	0.25	0.25	0.75				
中野区	0.33	1.00	6.17	14.33	0.50	0.17	0.17	0.50			0.17
杉並	0.27	0.64	1.18	10.91	0.45			0.18			
池袋	0.75	0.50	0.50	7.50		1.00		0.25			
北区			2.83	10.17		0.17	0.17	0.67		0.17	
荒川区	1.75	0.50	1.00	24.75	1.00	2.50	0.25	1.50			
板橋区		0.10	1.20	8.50	0.30	0.20		0.60			
練馬区	0.23	1.46	4.77	9.77	0.38	0.54		0.77			0.31
足立	0.23	0.54	2.31	11.38	0.23	0.38	0.23	0.46		0.15	0.15
葛飾区			3.13	10.63	1.00	0.25	0.13	0.50			
江戸川	0.42	1.17	6.00	16.08	0.17	0.42	0.08	0.25	0.08	0.08	
八王子市	0.27	0.73	9.91	20.36	0.73	1.73	0.27	0.36		0.09	0.18
町田市		0.25	5.25	13.38		0.38	0.13	0.38			
西多摩	0.13		1.75	6.63		0.13		0.13			0.13
南多摩	0.56	0.44	4.22	11.44	0.78		0.56	0.44			0.22
多摩立川	0.14	0.71	3.14	9.43	0.36		0.14	0.43			
多摩府中	0.25	0.75	5.45	10.45	0.70	0.45	0.05	0.20			0.05
多摩小平	1.27	2.00	4.53	16.53	1.40	0.27	0.13	0.73		0.07	
島しょ			10.00	2.00							
東京都	0.39	0.70	3.71	12.66	0.55	0.36	0.13	0.42	0.01	0.04	0.06

	小児科		インフルエンザ	眼科		基幹					
	川崎病	不明発しん症	インフルエンザ	急性出血性結膜炎	流行性角結膜炎	細菌性髄膜炎	無菌性髄膜炎	マイコプラズマ肺炎	クラミジア肺炎	感染性胃腸炎 (ロタウイルス)	インフルエンザ入院
千代田			6.00								
中央区			17.20		2.00						
みなと			11.67								1.00
新宿区	0.50		6.45					0.50			1.00
文京			18.71		2.00						1.00
台東		0.25	4.43								
墨田区			10.75								4.00
江東区			11.64		1.00						
品川区			6.83								
目黒区			10.38								
大田区		0.08	11.62		1.50						
世田谷			20.84		1.00						6.00
渋谷区			7.29		4.00						2.00
中野区	0.33		18.00		5.00						
杉並			11.12								0.50
池袋			8.57								
北区			11.30								
荒川区			16.14								
板橋区		0.10	8.38								3.00
練馬区	0.15		12.57								
足立			14.20		2.00						
葛飾区			20.15								2.00
江戸川		0.08	15.11								
八王子市		0.09	21.83								
町田市			6.75								
西多摩			18.14								
南多摩		0.11	15.86								
多摩立川		0.14	11.10								
多摩府中	0.05	0.05	19.78		2.00	0.33		0.33			2.33
多摩小平		0.07	14.35		1.50						3.00
島しょ			28.00								
東京都	0.03	0.04	13.93		0.79	0.04		0.08			1.64

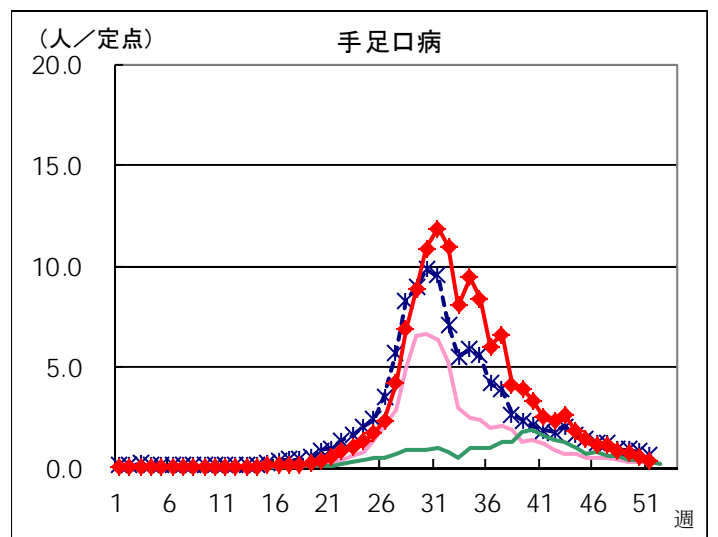
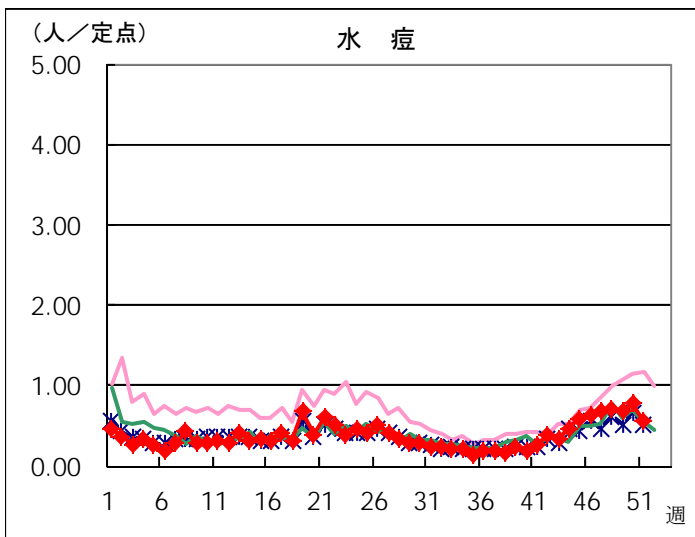
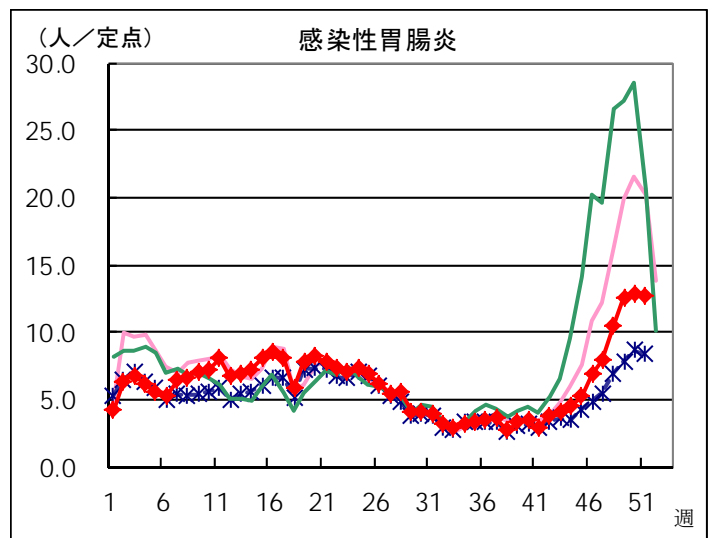
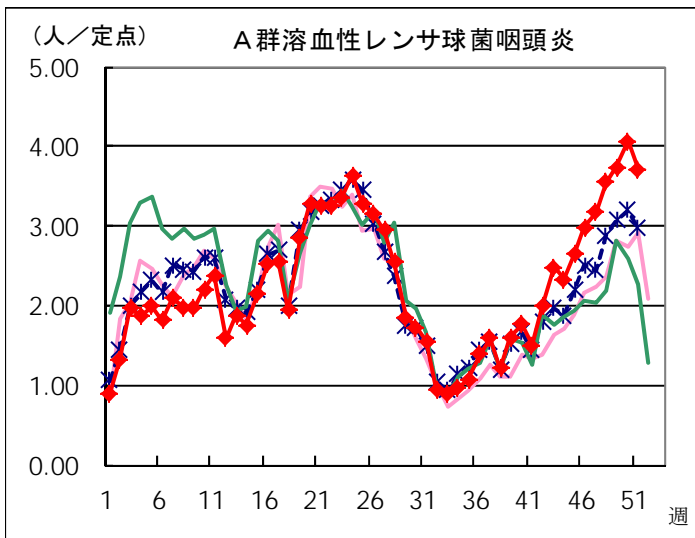
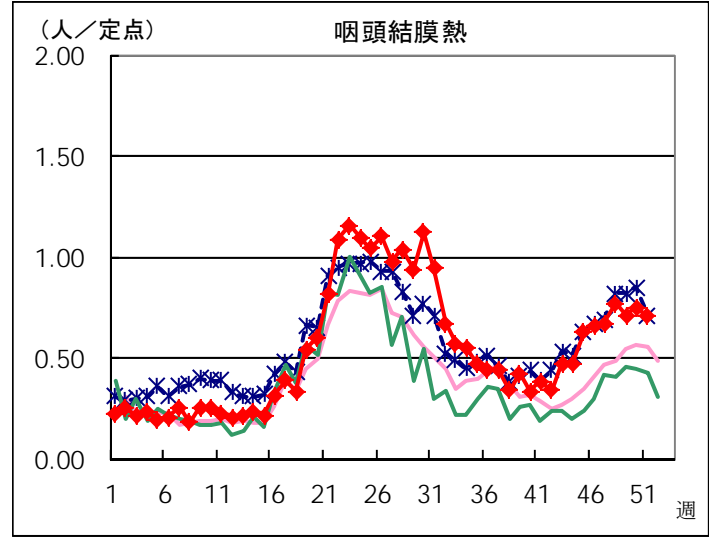
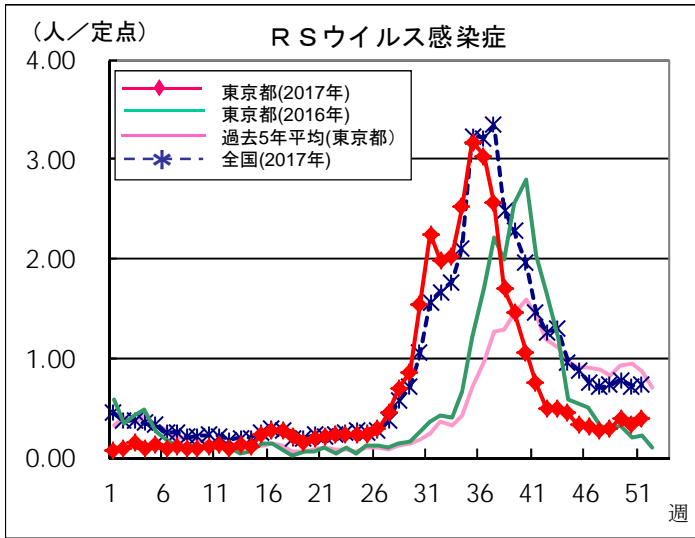
定点把握対象疾患 報告数【保健所別】 2017年51週

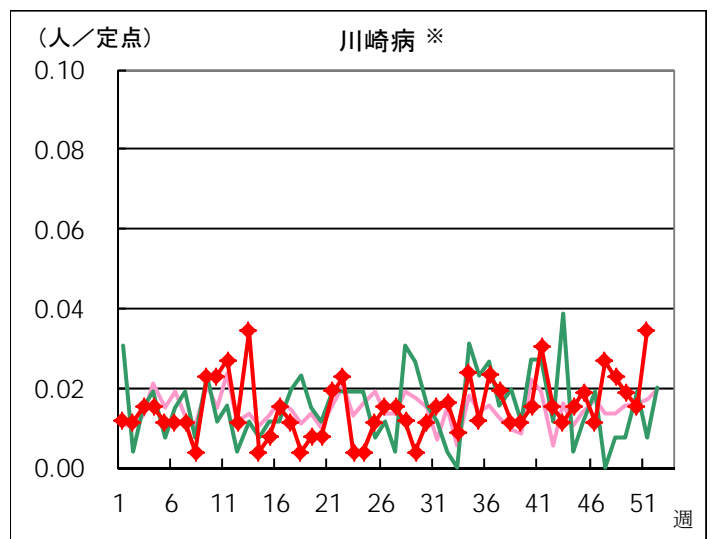
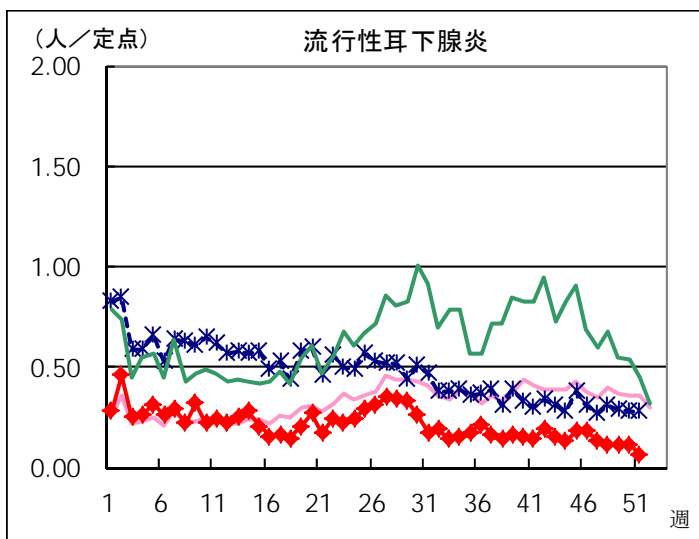
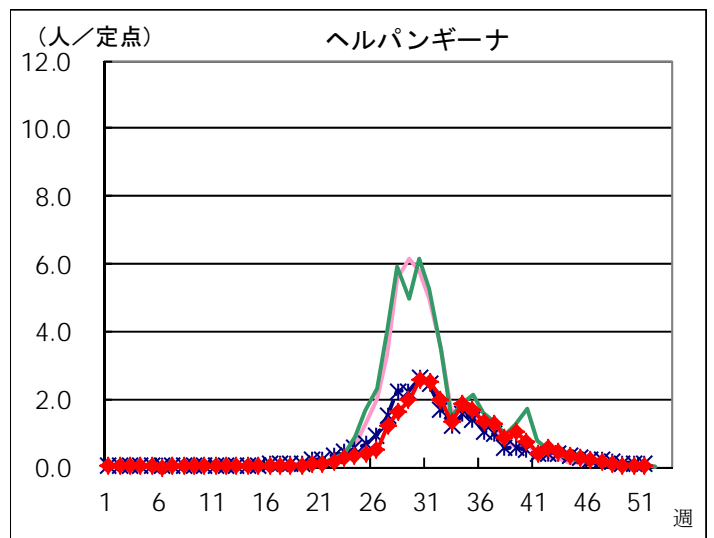
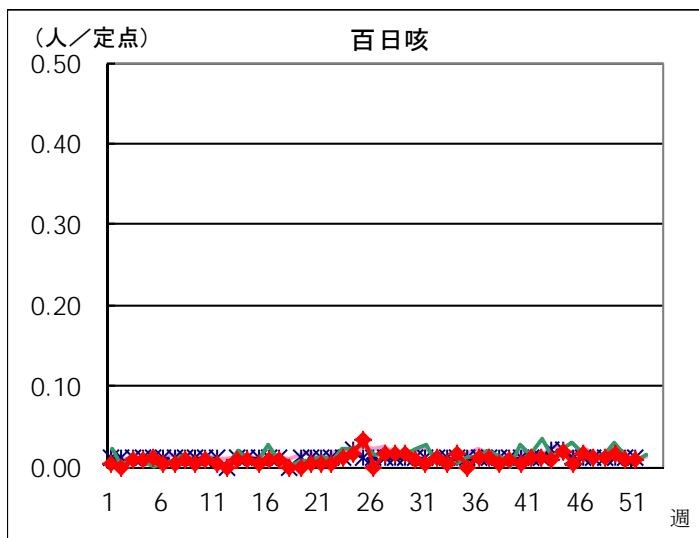
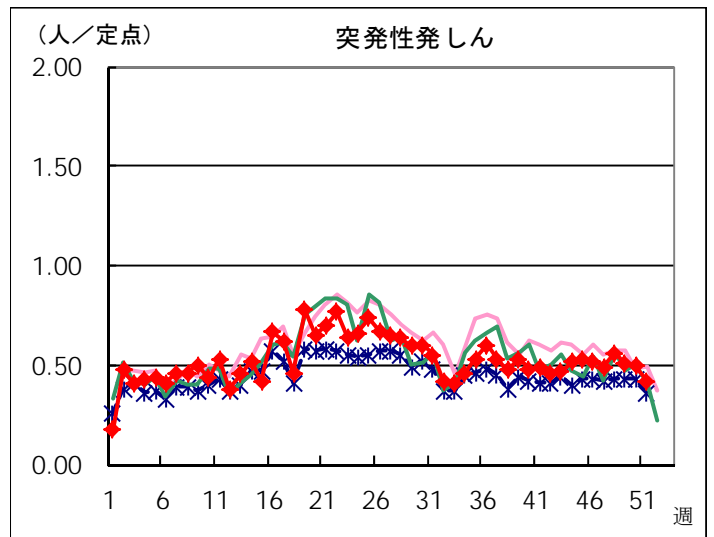
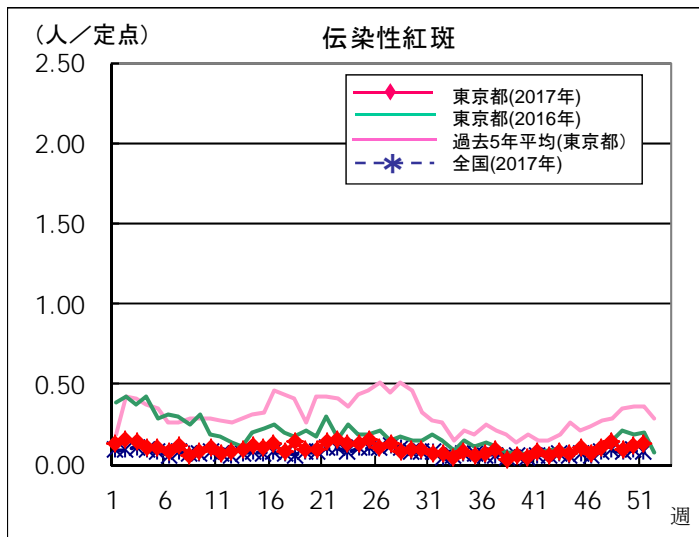
	小児科										
	RSウイルス 感染症	咽頭結膜熱	A群溶血性 レンサ球菌 咽頭炎	感染性 胃腸炎	水痘	手足口病	伝染性 紅斑	突発性 発しん	百日咳	ヘルパン ギーナ	流行性 耳下腺炎
千代田			1	13							
中央区	1	1	14	69	3			2			
みなと	1	11	22	70	10	2		3	1		1
新宿区	14	6	30	75	1	3	1	3			
文京	1			64	2			2			
台東		4	22	131	4			3		2	
墨田区	3	4	5	34	1	2		1			1
江東区	4	8	19	157		5		5		2	
品川区	4	2	7	97	7		2	2			
目黒区	1	1	9	63	1	3	1				
大田区	6	9	64	198	7	2	1	5			
世田谷	6	11	60	168	19	2	3	6			1
渋谷区	1		8	54	1	1	3				
中野区	2	6	37	86	3	1	1	3			1
杉並	3	7	13	120	5			2			
池袋	3	2	2	30		4		1			
北区			17	61		1	1	4		1	
荒川区	7	2	4	99	4	10	1	6			
板橋区		1	12	85	3	2		6			
練馬区	3	19	62	127	5	7		10			4
足立	3	7	30	148	3	5	3	6		2	2
葛飾区			25	85	8	2	1	4			
江戸川	5	14	72	193	2	5	1	3	1	1	
八王子市	3	8	109	224	8	19	3	4		1	2
町田市		2	42	107		3	1	3			
西多摩	1		14	53		1		1			1
南多摩	5	4	38	103	7		5	4			2
多摩立川	2	10	44	132	5		2	6			
多摩府中	5	15	109	209	14	9	1	4			1
多摩小平	19	30	68	248	21	4	2	11		1	
島しょ			10	2							
東京都合計	103	184	969	3,305	144	93	33	110	2	10	16

	小児科		インフルエンザ	眼科		基幹					
	川崎病	不明発しん症	インフルエンザ	急性出血性結膜炎	流行性角結膜炎	細菌性髄膜炎	無菌性髄膜炎	マイコプラズマ肺炎	クラミジア肺炎	感染性胃腸炎 (ロタウイルス)	インフルエンザ入院
千代田			24								
中央区			86		2						
みなと			105								1
新宿区	4		71					1			2
文京			131		2						1
台東		1	31								
墨田区			86								4
江東区			163		1						
品川区			82								
目黒区			83								
大田区		1	244		3						
世田谷			521		2						12
渋谷区			51		4						2
中野区	2		180		5						
杉並			189								1
池袋			60								
北区			113								
荒川区			113								
板橋区		1	134								3
練馬区	2		264								
足立			284		4						
葛飾区			262								2
江戸川		1	287								
八王子市		1	393								
町田市			81								
西多摩			254								
南多摩		1	222								
多摩立川		2	233								
多摩府中	1	1	633		4	1		1			7
多摩小平		1	330		3						6
島しょ			56								
東京都合計	9	10	5,766		30	1		2			41

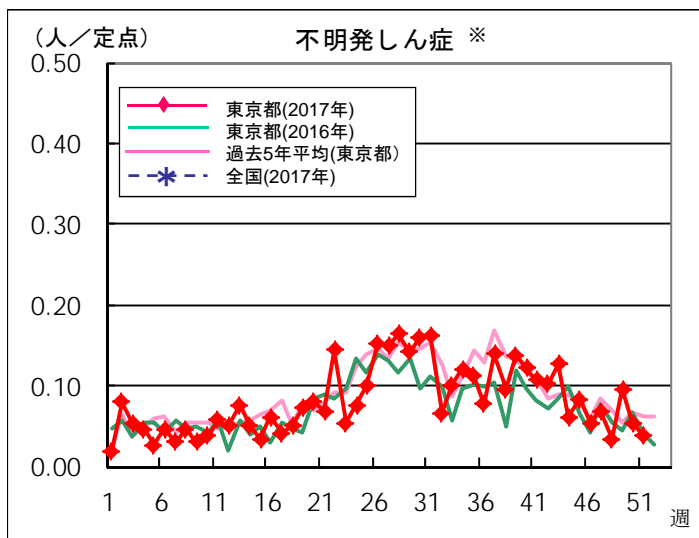
定点把握対象疾患 定点医療機関当たり報告数(2017年51週 現在)

◆ 小児科定点



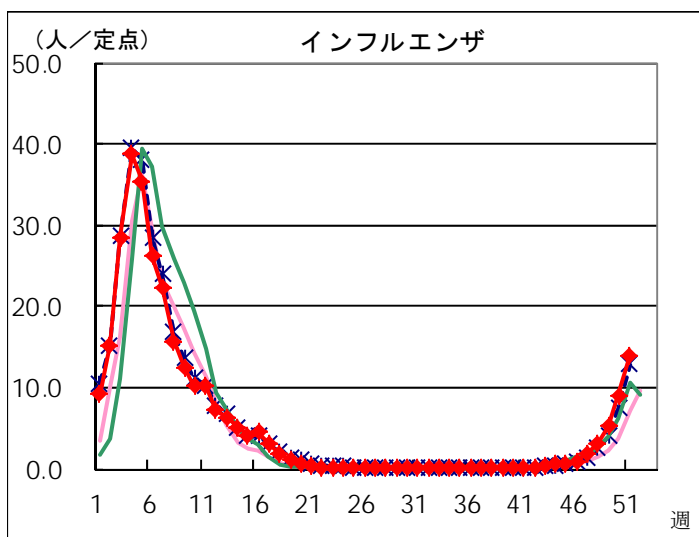


※ 東京都独自対象疾患

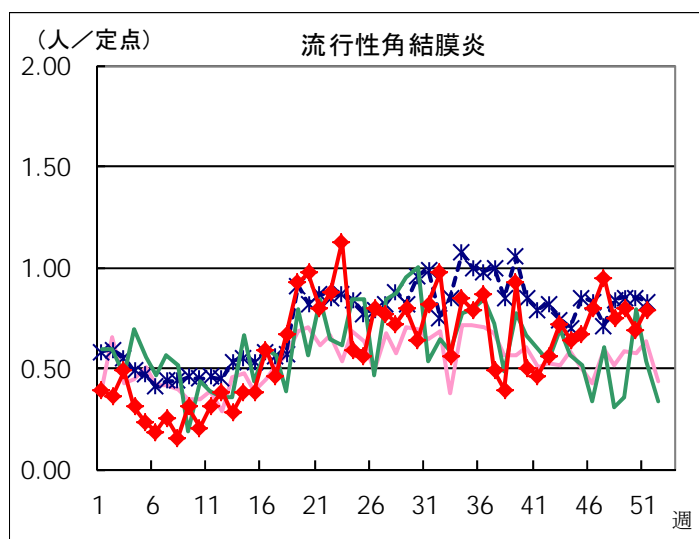
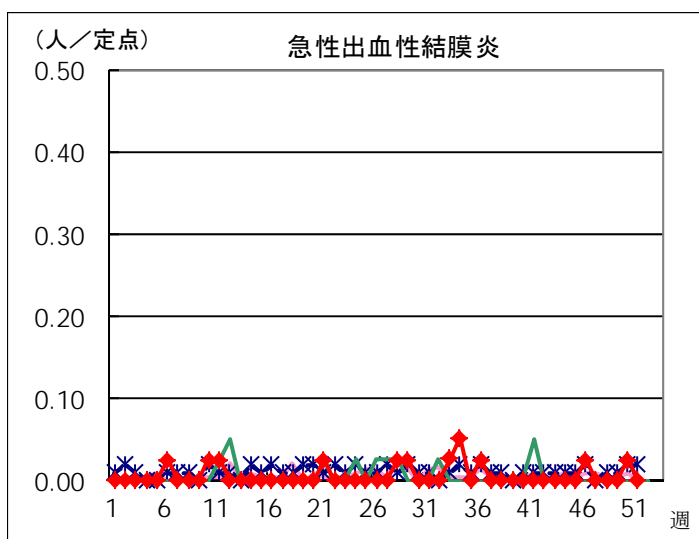


※ 東京都独自対象疾患

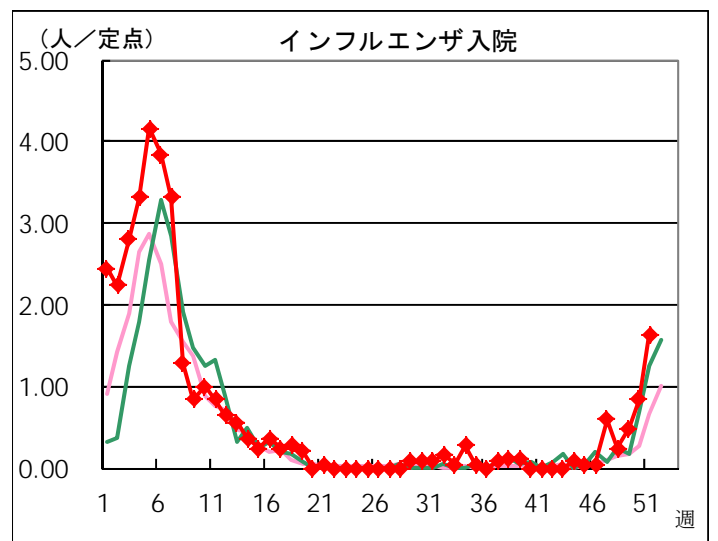
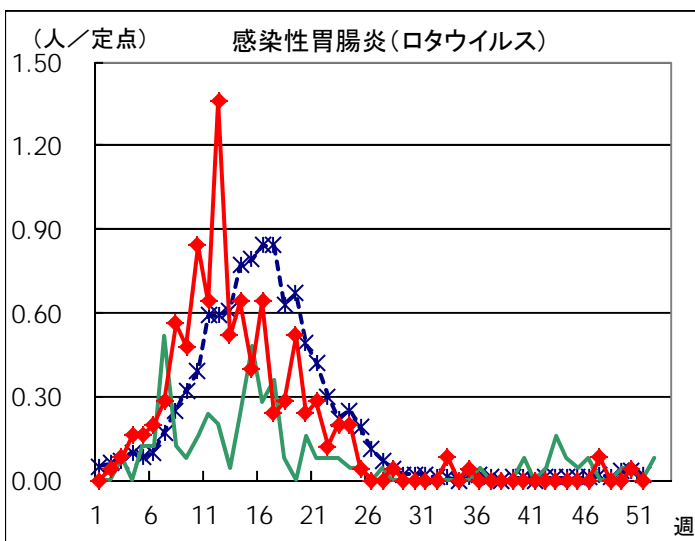
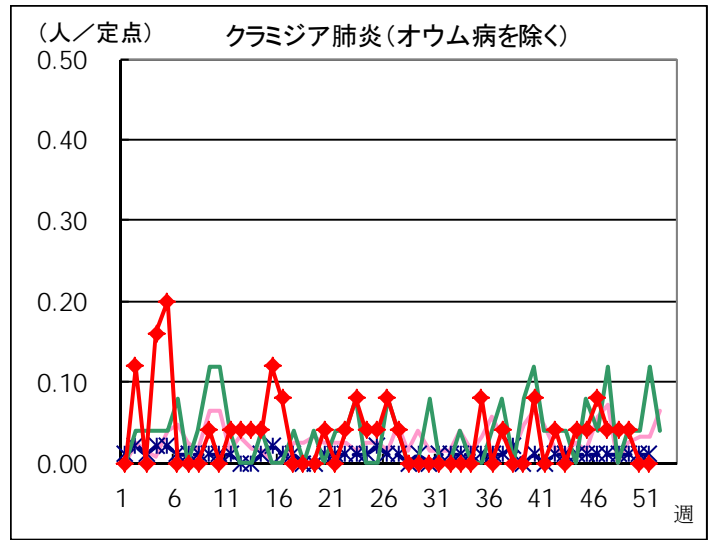
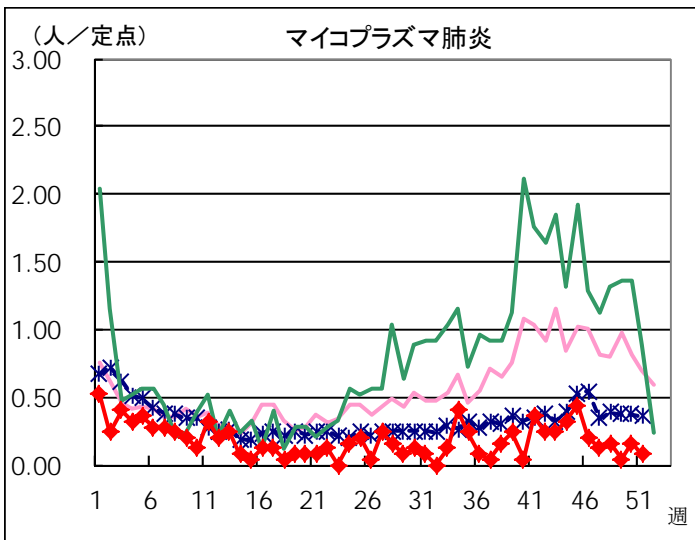
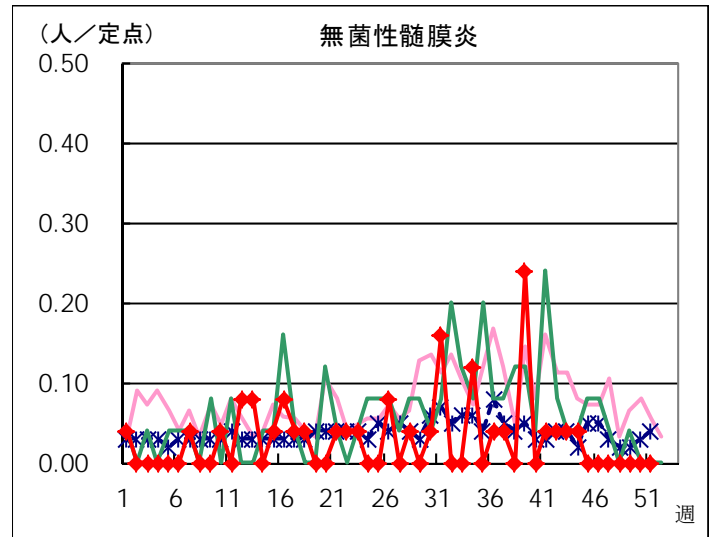
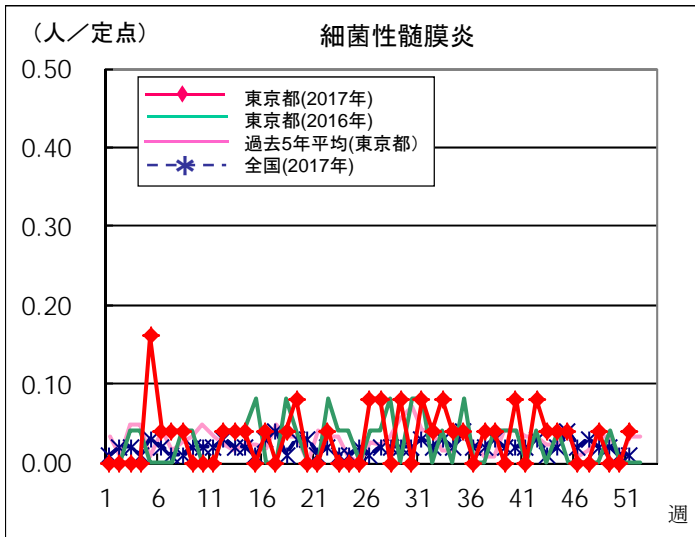
◆ インフルエンザ定点



◆ 眼科定点



◆ 基幹定点



定点医療機関から搬入された検体の検査情報

◇病原体検出状況(インフルエンザウイルスを除く)

採取日	臨床診断名	年齢	検査試料	検出病原体
11/29	ヘルパンギーナ	1	咽頭拭い液	コクサッキーウイルスA群4型
11/29	咽頭結膜熱	9	咽頭拭い液	アデノウイルス3型
11/30	感染性胃腸炎	1	直腸拭い液	サポウイルス
11/30	不明発しん症	7M	咽頭拭い液	エンテロウイルス71
12/2	水痘	9	咽頭拭い液	水痘・帯状疱疹しんウイルス
12/2	不明発しん症	9	咽頭拭い液	ヒトパルボウイルスB19
12/4	インフルエンザ	7	咽頭拭い液	インフルエンザウイルスAH1pdm09 [※] アデノウイルス
12/4	インフルエンザ	9	咽頭拭い液	インフルエンザウイルスB型 [※] ライノウイルス
12/4	咽頭結膜熱	4	咽頭拭い液	アデノウイルス3型
12/4	不明発しん症	5	咽頭拭い液	ヒトパルボウイルスB19
12/4	流行性角結膜炎	47	結膜拭い液	アデノウイルス56型
12/5	感染性胃腸炎	10M	便	ノロウイルスG II
12/5	感染性胃腸炎	1	直腸拭い液	ノロウイルスG II
12/5	感染性胃腸炎	2	便	ノロウイルスG II
12/5	手足口病	6	咽頭拭い液	エンテロウイルス71
12/5	水痘	13	咽頭拭い液	水痘・帯状疱疹しんウイルス
12/5	突発性発しん	1	咽頭拭い液	ヒトヘルペスウイルス6型

※ 下記「遺伝子検査法によるインフルエンザウイルスの亜型別検出件数」の集計数に含まれる。

◇遺伝子検査法によるインフルエンザウイルスの亜型別検出件数

	AH1pdm09	AH1亜型	AH3亜型	B型
2017年49週	11		1	7
2017-2018年 シーズン累計*	29		10	18

* 2017-2018年シーズンの開始は第36週(2017年9月4日～)

病原体検出情報【週別】

検出病原体	2017年							
	42週	43週	44週	45週	46週	47週	48週	49週
アデノウイルス		1		3	1		4	4
コクサッキーウイルスA群	7	2	2	1			1	1
コクサッキーウイルスB群				1				
エコーウイルス	1	3	1		1		1	
エンテロウイルス71	1	1						2
その他のエンテロウイルス							1	
ライノウイルス		2	1	1	1	1	4	1
ヒトメタニューモウイルス								
単純ヘルペスウイルス								
水痘・帯状疱疹ウイルス	2						1	2
ヒトヘルペスウイルス6型・7型	3		1		1	1	2	1
EBウイルス			1					
サイトメガロウイルス								
ムンプスウイルス	1							
麻疹ウイルス								
麻疹A型(ワクチンタイプ)								
風疹ウイルス								
ヒトパルボウイルスB19								2
RSウイルス	3		1	1		1		
ノロウイルス		1					1	3
ロタウイルス								
サポウイルス			1			1	1	1
インフルエンザウイルスAH1亜型								
インフルエンザウイルスAH3亜型		2		1			2	1
インフルエンザウイルスB型				1	3	1	4	7
インフルエンザウイルスAH1pdm09	1			1	3	2	8	11
その他のウイルス								
A群溶血性レンサ球菌T-1型					3		1	
A群溶血性レンサ球菌T-3型		1						
A群溶血性レンサ球菌T-4型		1	1					
A群溶血性レンサ球菌T-12型						1		
A群溶血性レンサ球菌T-25型								
A群溶血性レンサ球菌T-28型							1	
A群溶血性レンサ球菌T-B3264型	2	1					1	
A群溶血性レンサ球菌その他のT型					2			
A群溶血性レンサ球菌T型別不能					1			
百日咳菌								
肺炎マイコプラズマ								
肺炎クラミジア								
髄膜炎菌								
B群レンサ球菌								
肺炎球菌								
インフルエンザ菌								
黄色ブドウ球菌								
大腸菌								
その他の細菌								
その他の病原体								

病原体検出情報【臨床診断名別】

2017年42週～2017年49週

	RSウイルス感染症	咽頭結膜熱	A群溶血性レンサ球菌咽頭炎	感染性胃腸炎	水痘	手足口病	伝染性紅斑	突発性発疹	百日咳	ヘルパンギーナ	流行性耳下腺炎	川崎病	不明発疹	インフルエンザ	インフルエンザ様疾患	急性出血性結膜炎	流行性角結膜炎	細菌性髄膜炎	無菌性髄膜炎	マイコプラズマ肺炎	クラミジア肺炎
搬入検体数	7	12	16	20	7	21	2	8		3	10	1	21	48	27		2		3		1
アデノウイルス		9												1	1		2				
コクサッキーウイルスA群					1	11				2											
コクサッキーウイルスB群		1																			
エコーウイルス						1		1						5							
エンテロウイルス71						3								1							
その他のエンテロウイルス															1						
ライノウイルス		2			1	1				1		1	2	2	1						
ヒトメタニューモウイルス																					
単純ヘルペスウイルス																					
水痘・帯状疱疹ウイルス					5																
ヒトヘルペスウイルス6型・7型						1	1	5								2					
EBウイルス											1										
サイトメガロウイルス																					
ムンプスウイルス											1										
麻疹ウイルス																					
麻疹A型(ワクチンタイプ)																					
風しんウイルス																					
ヒトパルボウイルスB19																2					
RSウイルス	6																				
ノロウイルス				5																	
ロタウイルス																					
サボウイルス				4																	
インフルエンザウイルスAH1亜型																					
インフルエンザウイルスAH3亜型															6						
インフルエンザウイルスB型															15	1					
インフルエンザウイルスAH1pdm09															23	3					
その他のウイルス																					
A群溶血性レンサ球菌T-1型			4																		
A群溶血性レンサ球菌T-3型			1																		
A群溶血性レンサ球菌T-4型			2																		
A群溶血性レンサ球菌T-12型			1																		
A群溶血性レンサ球菌T-25型																					
A群溶血性レンサ球菌T-28型			1																		
A群溶血性レンサ球菌T-B3264型			4																		
A群溶血性レンサ球菌その他のT型			2																		
A群溶血性レンサ球菌T型別不能			1																		
百日咳菌																					
肺炎マイコプラズマ																					
肺炎クラミジア																					
髄膜炎菌																					
B群レンサ球菌																					
肺炎球菌																					
インフルエンザ菌																					
黄色ブドウ球菌																					
大腸菌																					
その他の細菌																					
その他の病原体																					